

meinwohutraum

DAS MAGAZIN FÜR BAUEN · WOHNEN · LEBEN

Frühjahr 2024

Foto: Studio 22, Marcel Hagen



acht der schönsten einfamilienhäuser & revitalisierungen in **vorarlberg**

seite 14



seite 24



seite 50



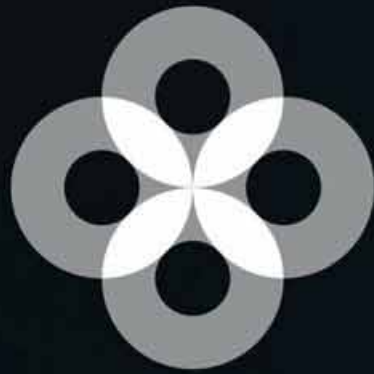
seite 06



**HIER BERÄT
DER
INSTALLATEUR**



ELEMENTS-SHOW.AT



elements

BAD / HEIZUNG / ENERGIE

6858 SCHWARZACH
Gutenbergstraße 2/1

6700 BLUDENZ
Tränkeweg 6

NEU
AB JUNI!

**DER EINFACHSTE WEG
ZUM NEUEN BAD**

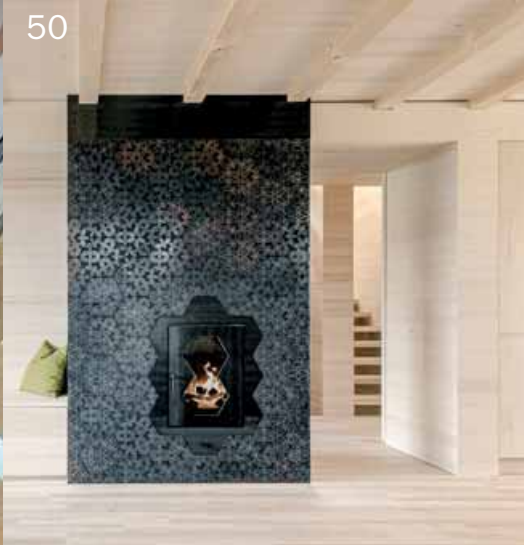
ELEMENTS ist Ihre Erlebnisausstellung!

inhalt

14



50



60



34



IMPRESSUM

Medieninhaber, Verleger: WestMedia Verlags GmbH.
Telfs, Bahnhofstraße 24, Tel. 05262-67491-14
hs@westmedia.at, www.meinwohntraum.at
Redaktion: Mag. Ilse Kuen (bap)
Projektleitung: Mag. Heidrun Staudacher
Grafik & Produktion: Karin Sparber

Wir halten viel vom Gendern. Dort, wo es aber die Lesbarkeit zu sehr einschränkt, beschränken wir uns auf ein Geschlecht, auch wenn alle Varianten gemeint sind.

Die Informationen zur Offenlegung gemäß § 25 MedienG können unter der URL <http://www.westmedia.at/unternehmen/impressum.html> abgerufen werden.

die schönsten wohnträume

06 **zeitgemäß & gemütlich**
Projekt Rheintal
Wir wollten es 'hoamelig'

14 **komplett aus holz**
Projekt Bodensee
Unser Haus wurde um den Tisch gebaut

24 **nachhaltig**
Projekt Fontanella
Familiensache Hausbau

34 **puristisch & elegant**
Projekt Rheintal
Haus im ganz grünen Bereich

42 **innovatives design**
Projekt Nüziders
Olivgrün wohnt bei Ockergelb

50 **holz, lehm & stroh**
Projekt Egg
Zu 95% recyclebar!

60 **markant mit pool**
Projekt Bodenseeregion
Zuhören, planen, bauen

70 **mehrgenerationenhaus**
Projekt im Walgau
In die Zukunft gebaut



alles was wichtig ist

- 12 **panorama**
- 58 Anregungen, die Wohnräume perfekt machen

- 22 **perfekt in scene gesetzt**
- Licht für die schönsten Gärten

- 32 **energieberatung**
- Guter Rat für Ihre Sanierung

- 48 **recht**
- Alles über Verträge

- 68 **gartenträume**
- Wir machen Gärten schön!



ZÜCO
 POLSTERDESIGN
 DORNBIRN
www.zueco-design.at

ZÜCO Polsterdesign GmbH
 Lustenauerstraße 75a, 6850 Dornbirn
 Telefon +43 5572 372088
 dornbirn@zueco-design.at

Öffnungszeiten:
 Dienstag bis Freitag: 8 bis 12 Uhr & 13.30 bis 18 Uhr,
 Samstag: 9 bis 12 Uhr, Montag geschlossen



Wir wollten es 'hoamelig'

Auf den ersten Blick wirkt das neue Haus nahe dem Bodensee sehr aufgeräumt und strukturiert. Ist es auch. Aber drinnen beim Kamin und unter der Holzdecke wird es richtig 'hoamelig'. Die jungen Bauherren holten sich für ihre Vorstellung eines zeitgemäß-gemütlichen Einfamilienhauses die Dornbirner Architektur- und Bauexperten von WOM an die Seite, deren klare planerische Handschrift sie sehr ansprechend fanden. Eine gute Entscheidung, sagen sie auch heute noch.





Die klare Handschrift der Planung wurde qualitativ in ein klassisch modernes Zuhause umgesetzt.

Umwertend ist nicht nur der Ausblick vom offenen Wohnbereich und vom Schlafzimmer aus ins schier unendliche Grün. Das Refugium in Bodensee-Nähe beeindruckt vor allem mit konsequenter Formensprache. Klassisch moderne Baukunst, die exakt am Puls der Zeit sitzt: ruhige Linien, nachhaltige Materialien, viel Glas, wunderbare Sichtachsen und natürlich Erdwärme als Energieform. „Uns war es wichtig, möglichst viel Licht im Inneren zu haben und es sollte 'hoamelig' sein“, fasst die Bauherrin die persönlichen Visionen zusammen. „Daher haben wir uns für großflächige Verglasungen und transparente Brüstungen entschieden.“ Auch Holz war ein Thema beim Planungsprozess,

was man bei den Fensterrahmen, den Akustikdecken, den Eichenböden, an der Fassade und der Terrasse sieht.

... EIN ORDNER VOLL FOTOS

Das junge Paar hatte sich gewissenhaft mit der Umsetzung seines künftigen Zuhauses befasst: „Einen ganzen Ordner voll mit Fotos von schönen Häusern aus Zeitschriften wie dem Magazin 'mein wohntraum' haben wir gesammelt und irgendwann gemerkt, dass die meisten davon eigentlich von WOM entworfen und gebaut wurden. Das führte zur Kontaktaufnahme!“ Schon der erste Eindruck passte, denn die Bauherren fühlten sich ver-



K10design.
KÜCHEN . MÖBEL . WOHNKONZEPT

K10-Design Küchen GmbH
Sonnenbergerstraße 17 | 6820 Frastanz
M +43(0)5522 23305 | M +43 (0)664 1246600
office@k10-design.at | www.k10-design.at



Der offene Wohnbereich mit einer lässigen K10-Design-Küche und einem modernen Ofen von Henn Ofenbau wirkt gemütlich.

standen. Postwendend wurde eine Skizze gefertigt, die beiden gleich super gefiel. Seit zwanzig Jahren arbeiten Baumeister Helmut Weinhandl, Architekt Peter Oles und Berater Christian Mais schon zusammen und bilden mit den Anfangsbuchstaben ihrer Nachnamen das Markenzeichen WOM: „Wir bringen die Wünsche und das Budget unserer Bauherren unter einen Hut und sorgen für eine entspannte Bauphase.“

HAUS MIT PERSÖNLICHKEIT

In solch einem Klima entstehen Häuser mit Persönlichkeit und zufriedene Bewohner, sind die drei Experten überzeugt. Elegante

Eckpunkte der Ausführung des Massivhauses sind der lässig-dezente Zugang samt Carport und Schopf-Anbau, der sonnenverwöhnte offene Wohnbereich, die überdachte Terrasse sowie das geräumige Obergeschoss mit Galerie. Nach Süden ausgerichtet, fließt der Koch-, Ess- und Wohnbereich schlüssig ineinander – loftähnlich getrennt durch Kamin und Teilzwischenwand. „Wir haben viele Lieblingsplätze in unserem Haus“, deutet die Bauherrin an. „Da ist einmal die grüne Couch im Wohnzimmer, die schwarze Küche mit Übereckverglasung und der Essplatz unter der abgehängten Holzdecke. Was sich als sehr angenehm erwiesen hat, ist die überdachte Terrasse, die das ganze Jahr über zum Verweilen einlädt.“ ▶



www.hennofen.at
 Ofen- & Herdbau, Walgaustraße 40,
 A 6714 Nüziders, 05552 622 78



INFOBOX

Baubeginn: Juni 2020
Fertigstellung: September 2021
Bauweise: Massivbauweise
Fassade: Verputzt und Holzfassade
Dach: Flachdach
Decken- & Wandoberfläche: abgehängte Holzakustikdecke
Fußboden: Eiche und Fliesen
Heizung: Erdwärme mit Tiefenbohrung und
Kaminofen mit Stahlmantel: Henn Herde & Ofenbau, Nüziders
Architektur & Generalunternehmer: WOM Architektur & Bau GmbH, Dornbirn, Lustenauerstraße 64, Tel. 05572/21012310, info@wom-arch.at, www.wom-arch.at
Fotos: RADON Photography – Norman Radon / www.radon-photography.com

Stilvoller Übergang von innen nach außen durch Holz-Alu-Fenster von Kurt Flatz Fensterbau.

DRAUSSEN IST DAS NEUE ...

... Drinnen! Die großzügig geplante Lounge nach Westen behagt den Bewohnern und Besuchern sehr, weil man gerne im Freien weilt und alle Eigenheiten der Jahreszeiten hautnah miterleben kann. Der ebene Baugrund zwischen den beiden markanten Baumriesen wurde von WOM-Architekt Peter Oles virtuos bespielt, indem der Wohnbereich leicht erhöht und mit

mehr Fokus auf den famosen Ausblick angesetzt ist. Vertikale Holzlattungen und raumhohe Verglasungen bewirken zudem Leichtigkeit bei Material und Außenhaut. Die Proportionen von Zwischendecke und Flachdach korrespondieren perfekt mit den Geschosshöhen. Unterschiedliche Niveaus der Freisitzflächen verankern das neue Refugium unaufdringlich an die umgebende Wiese. ■

Der Spezialist

für Neubau
Sanierung
Fenstertausch
U-Werte bis 0,72

Kurt Flatz Fensterbau

Alberschwende
0699/11179493
office@flatzfenster.at



WOHNPAK GISINGEN

Mitten in der Natur und zentrumsnah Wohnen



Verwirklichen
Sie Ihren Traum
vom Wohnen!



Eckdaten

Allgemeines:

- Wohnpark mit 2 Wohnhäusern mit jeweils 8 Wohnungen
- ruhige Lage in Zentrumsnähe Gisingen
- Günstige Anbindung an öffentliche Verkehrsmittel
- Gute Erreichbarkeit der Rheintal Autobahn
- Naturschutzgebiet und Baggerlöcher in Gehweite

Ausstattung:

- Durchdachte Grundrisslösungen
- Außenputz Wärmedämmsystem mit Edelputz
- Raumhohe Tischlertüren in weißem Schleiflack
- Parkett Eiche geölt oder lackiert
- Exklusive Ausstattung
- Hochwertige Fensterelemente in Holz
- Großzügige überdachte Terrassen
- Sonnenschutz durch integrierte Außenjalousien
- Schwellenlose Ausführung

Energie:

- Energieträger und Wärmeversorgung über eine Wärmepumpe
- Wärmeverteilung regelt ein Fußbodenheizsystem

Kontakt

WOM Bauträger GmbH | Lustenauerstraße 64 | 6850 Dornbirn
Christian Mais | T +43 5572 21 01 23 10 | info@wom-arch.at
www.wom-arch.at

Fotografie Ursula Dünser



■ Textile Bodenschätze

Othmar Holzinger beginnt da, wo ein "normaler" Teppichhändler aufhört.
PANNORUM | Feldkirch | Montfortgasse 5

■ **mein wohntraum** hat hier einige tips zusammengestellt, die wohnräume perfekt machen



abgerundete Ecken



■ Möbelstücke für Generationen

Bregenzerwälder Unikate aus der Zirbenwolf Manufaktur made by Wolfgang Zündel überdauern jeden Trend und sind eine Investition auf Jahrzehnte. Im Schlafbereich wirkt Zirbenholz durch seine ätherischen Öle beruhigend – also auch eine Investition in guten und erholsamen Schlaf. Für individuelle Lösungen wird sorgfältig ausgesuchtes 100% Massivholz von verschiedenen heimischen Holzarten, ohne Verwendung von Metall, verarbeitet. Durch persönliche Beratung wird Ihr Naturholz-Unikat auf Sie abgestimmt. Traditionelle Zinken-Steckverbindungen erlauben einen einfachen Auf- und Abbau. Mehr zum Thema finden Sie auf www.zirbenwolf.at

passendes Nachtkästchen



■ Neue Marke für funktionelles Outdoor-Wohnen



SOJO® lautet der neue Markenname, unter dem **JOKA** gemeinsam mit dem Sonnensegel-Spezialisten **Soliday** eine neue Outdoor-Möbelkollektion entwickelt hat: **Die Serie „Butterfly“ bietet Luxus für Terrasse und Balkon.** Dabei ist das „Sunbed“ nicht nur äußerst bequem, es ist auch richtig flexibel: Die Liege kann an drei Seiten in zwei Stellungspositionen hochgeklappt werden. So geht echtes Relaxen! Bezogen wird die edle Liege mit UV-beständigen Sonnensegel-Stoffen, die bereits bestens im Außenbereich erprobt sind. Der Rahmen aus Eiche und die Elemente aus Edelstahl verleihen dem Möbel den außergewöhnlichen und hochwertigen Charakter. Zur Möbelserie »Butterfly« gehören auch eine Einzelleie und ein Hocker, der ebenfalls hochgeklappt werden kann sowie ein praktischer Beistelltisch, der an jeder Seite, ganz nach Belieben, eingehängt werden kann. Besuchen Sie unseren Schauraum in Lauterach und überzeugen Sie sich. www.joka.at

was macht edelstahlpools so besonders?

Es ist das elitäre Material, das elegante Erscheinungsbild,
die lange Lebensdauer und die Nachhaltigkeit.



Ausgezeichnet mit dem Oscar der Schwimmbadindustrie

POLY
THERM

POOLKOMPETENZZENTRUM
pools in edelstahl

Vereinbaren Sie Ihren persönlichen Beratungstermin!

Polytherm GmbH | A-4675 Weibern | Pesendorf 10 | T +43 7732-3811 | office@polytherm.at
www.polytherm.at

Unser Haus
wurde um den
Tisch gebaut







Unser Haus wurde um den Tisch gebaut

Nahe dem Bodensee – mit Blick auf Wald, Fluss und Wasserfall – bewohnt Familie Bötsch seit kurzem ihr neues Haus aus Holz. Sehr viele eigene Ideen flossen in das ikonische Refugium mit Satteldach und Fichtenmantel. Den mit natürlichen Materialien umgesetzten Baukörper und fast das komplette Interieur fertigte das ALPINA-Hausbau-Team aus Hard. Nach nur neun Monaten Bauzeit konnten die 200 Quadratmeter Wohnfläche bereits bezogen werden.

Für Bauherr Ralph Bötsch war schnell klar, dass die Experten von ALPINA Hausbau exakt zu den Wohntraum-Visionen seiner Familie passen: „Wir haben uns ziemlich konkrete Vorstellungen von unserem künftigen Zuhause gemacht. Ich selbst habe Skizzen entworfen – und, was noch eher unüblich ist, ich wollte einen Tisch für genau zwölf Menschen haben – quasi Platz für biblische '12 Jünger'. Von da aus sollte freie Sicht zu unserem Wald herrschen. Das Haus wurde also um den Tisch gebaut.“ Eine weitere Sehnsucht war eine zentrale 'Feuerstelle' im neuen Domizil, ein Kachelofen mit Speicher und Verglasung erfüllt nun den Wunsch nach stimmungsvoller Atmosphäre mit Wärmegarantie.

KOMPLETT AUS HOLZ

Umgeben von üppigem Grün wirkt das symmetrische Haus komplett aus Holz wie der Inbegriff alpiner Architektur im ländlichen Raum. Meister dieser regionaltypischen Ausprägung moderner Baukunst sind die ALPINA-Spezialisten, deren Referenzen und Philosophie – nämlich 'alles aus einer Hand' – Familie Bötsch überzeugt haben. Seit rund einem halben Jahrhundert baut die Zimmermeister- ►



Dynastie Josef Fessler gesunde, nachhaltige Qualitäts-Objekte mit früher Tendenz zum Passivhaus. Für den Bauherren spielte der Aspekt der Gemütlichkeit („Es sollte heimelig sein!“) eine ebenso große Rolle wie das wohltuende Wohnklima an sich. In puncto Energie dachte man klarerweise an Ressourcenschonung in Form einer Wärmepumpe und einer innovativen Photovoltaik-Indachanlage. Alles in allem: perfekte Voraussetzungen für ein höchst angenehmes Ambiente – das vor allem aber

optisch durch spannende Raumlösungen und korrespondierende Höhendifferenz besticht.

INNENHOF-FEELING

Markante vertikale offene Holzlamellen sorgen für Sichtschutz und Schatten im Obergeschoss, ein auf Holzsäulen ruhender Freisitz bildet darunter eine Art Innenhof, der ebenfalls klug überdacht ist. Er erweitert den Wohnbereich auf die Terrasse,

Wer spielt nicht mit dem Gedanken, sich den Traum vom eigenen Pool oder Sauna zu erfüllen?

Am besten mit einem Wellness-Partner, der alle Stücke spielt – vom Edelstahlpool bis zum Betonpool, von der Innen- bis zu Außensauna. Darum bietet **wellnesspur** auf Maß gefertigte, individuell ausgelegte Lösungen an. Eine **wellnesspur** Sauna zuhause ist Erholung und Ausgleich für Körper, Geist und Seele, in privater Atmosphäre. Unsere **wellnesspur** Saunas sind sehr schöne Schmuckstücke, die einem Freude und Wohlbefinden schenken.

wellnesspur freut sich auf Ihren unverbindlichen Anruf oder Besuch in der Sauna – Ausstellung in Feldkirch, Alberweg 12.
Termine nach Vereinbarung.



wellnesspur
Pool & Sauna Management GmbH

Alberweg 12, 6800 Feldkirch
Tel. 0043 (0) 664 342 7575
www.wellnesspur.co.at
office@wellnesspur.co.at

Ihre Wünsche sind uns wichtig.



Holz dominiert auch im Bad: Sanitäres und Haustechnik setzte das Team der Firma Hepp Installationen um.

wo ein großer Brunnen angenehm plätschert. Das beruhigende Rauschen fügt sich gut in das Geräusch des nahen Baches mit Wasserfall. Doch zurück ins Innere. Neben dem nahezu unsichtbaren Garagentor führt ein Einschnitt zur Haustür und in die Garderobe, die von der freischwebenden Treppe flankiert wird. Schon von hier aus wird klar, Holz ist Trumpf! Der Bauherr klärt bezüglich Herkunft auf: „Da wir eigenen Wald haben, besteht eine besondere Verbindung zu diesem Material. Zudem gehört

uns auch das Kulturland vor dem Haus, das wir landwirtschaftlich nützen.“

SO OFFEN WIE MÖGLICH.

Die angenehme Atmosphäre des Wohnraumes erschließt sich dann beim sehr langen Holz-Esstisch. Der Luftraum reicht bis zum Giebel, der Ausblick hält, was die Visionen erträumten. Zu sehen sind beim Essen vor der wunderbar basaltgrauen Koch- ▶

Wir sind im Element



Wer baut oder umbaut, braucht Spezialisten. Ganz egal, ob zukunftsweisende Heizsysteme oder komplette Badplanung. **Wir beraten Sie gerne.**

A-6850 Dornbirn, Schmelzhütterstraße 17, Tel 05572-24486-0, www.hepp-installationen.at



INFOBOX

Baubeginn: Juli 2022
Fertigstellung: April 2023
Wohnnutzfläche: 200 m²
Grundstücksgröße: 1.684 m²
Bauweise: Holzständerkonstruktion mit Massivholzdecke
Fassade: Holzschirm stehend in Fichte, Wechselfalz, 3 verschiedene Brettbreiten
Dach: Satteldach
Raumhöhe: ab 2,60 m, Dachschrägen, zum Teil EG bis Dach offen
Decken- & Wandoberfläche: Gipskarton gespachtelt und gestrichen, Weißtannentäfer, Akustikdecke, sichtbare BSH-Decke
Fußboden: gebürstete und geölte astige Eiche
Heizung: Wärmepumpe
Planung: Architektur Jürgen Hagspiel
Baufirma: ALPINA Hausbau GmbH, Hard, Erlachstraße 2, Tel. 05574/73595, info@alpinahaus.at, www.alpinahaus.at
Fotos: Studio 22, Marcel Hagen

insel über die Terrasse hinweg der Wald mit Fluss und Wasserfall. Mitten-drin teilt der Kaminofen mit Schwarzstahlrohr Küche von Couch, ohne die Blickachsen im Geringsten zu beschneiden. Das Haus ist so offen wie möglich und hat durch das weit hinabreichende Satteldach doch eine intime Ausstrahlung. Großflächige Fenster und die Glasbrüstungen im Inneren erzeugen Transparenz und liefern eine genau dosierte Menge an Tageslicht. Zur Stimmigkeit des Holzhauses passen perfekt die eleganten Einbaumöbel (Küche, Garderobe, Büro- und Badmöbel, Betten, Schrankwände, Sideboard bei Sitzfenster etc.). An heißen Tagen kann man sich dezent in die Loggia des Obergeschosses zurückziehen, die den Holzbau noch ein wenig intensiver würdigt, als es das Refugium eh schon tut. Das Gefühl, in einer zeitgenössisch interpretierten Scheune zu sitzen oder in einem weit oben errichteten Hochstand, stellt sich ein. So soll es sein. ■

**BALKONE, ZÄUNE, ÜBERDACHUNGEN
 AUS ALUMINIUM, HOLZ UND GLAS**



**NA DER IST JA
 OBEN AUCH
 NICHT OHNE ...**

**BALKON-
 ANBAU IST
 IN ALLER
 MUNDE!**

**PRODUKTKATALOGE UND WEITERE INFOS VON EUROPAS NR. 1
 GRATISHOTLINE: 0800 202013 | WWW.LEEB.AT**



Einfamilienhaus



Vorher

**Sanierung
Aufstockung
Zubau**



Nachher



Budgethaus



Mehrfamilienhaus

Das individuelle Holzhaus.

Jeder Mensch lebt seine Individualität, warum sollte er nicht so bauen und so wohnen? Genau aus diesem Grund ist jedes ALPINA-Haus ein Wunschhaus. Wunschgemäß geplant von Ihrem oder einem unserer erfahrenen Architekten, meisterlich gebaut von den ALPINA-Zimmerern und den ALPINA-Tischlern. Persönlicher kann ein Haus nicht sein.

ALPINA Hausbau GmbH, 6971 Hard, +43 5574 735 95, www.alpinahaus.at

Partnerbetriebe: Berlinger Elektrotechnik / berndnagel Licht & Form / Böhler Fenster
Brunner Bau / Brunner Gerüstbau / Dorf Installateur / Giessmann Beschattungen / Haller Bau
HeiBa Metallbau / Henn Ofenbau / Hepp Installationen / Fliesen Jams / Elektro Kirchmann
Malerhandwerk Hieble / Malermeister Martin Lässer / PÖZ Parkett & ökologischer Wohnbedarf
Schaffer Dachbau / Siegfried Steurer Installationen / Spenglerei Schlachter





Licht für die schönsten Gärten

Licht für private Gärten, gewerbliches Exterieur oder öffentliche Anlagen – AQUARATH bringt mit staub designlight Licht perfekt in Szene. Für private, öffentliche und technische Anwendungen.

PERFEKTION IN LICHT

Freude an der Inszenierung von Licht trifft auf Schweizer Perfektion – das ist staub designlight. Die Leidenschaft für schöne Gärten wird nur noch übertroffen von der Kompromisslosigkeit, was die Qualität unserer Produkte angeht. Wir von AQUARATH und staub designlight sind auf Augenhöhe mit Ihnen, den engagiertesten Profis in den jeweiligen Bereichen. Dieses Miteinander bietet die besten Voraussetzungen für Lichtkonzepte im Außenbereich, für Sicherheit bis Emotion, je nach Einsatz.

IN MAGISCHES LICHT GETAUCHT

In unserer schnelllebigen Zeit mit langen, ausgefüllten Tagen finden viele Menschen erst am Abend Entspannung im Garten, auf der Terrasse. Mit Einbruch der Dämmerung eröffnen sich neue Perspektiven: Ausgesuchte Gartenbereiche erstrahlen in inszeniertem Licht als persönliche Kunstwerke. Die Natur wird zu jeder Jahreszeit ins passende Licht gerückt. Hier bieten die hochwertigen Produkte der staub designlight ag kreative und praktische Lösungen für fast jedes Outdoor-Ambiente. Die Einsatzmöglichkeiten der individuellen, kundenspezifisch angefertigten Edelstahlleuchten (alle IP68geprüft), flexiblen Lichtbändern bis hin zu den Großleuchten sind praktisch unbegrenzt.



GARTEN. WASSER. LICHT.

Ob drinnen oder draussen, über oder unter Wasser – mit unseren Ideen und unserem Partner **staub designlight ag** sind keine Grenzen gesetzt.



Fotos: staub designlight ag

NACHHALTIG UND KOMPETENT

Garten, Teich, Biotop, Terrasse, Wintergarten, Pool... Der Einbau von Leuchten im Freien – ob im Erdreich, Mauerwerk oder unter Wasser – erlaubt keine Schwächen in der Materialqualität und Konstruktion. Als Marktführer geben wir auf alle staub design Leuchten bis zu 7 Jahre Garantie. Pläne sind gut, dennoch ist es manchmal besser, sich „vor Ort“ ein Bild von der geplanten Beleuchtung zu machen. Die Kompetenzpartner von AQUARATH und staub designlight bieten Bemusterungen in den geplanten Gärten an, damit der interessierte Kunde die verschiedenen Beleuchtungseffekte direkt erfahren und auf sich wirken lassen kann.



damit der interessierte Kunde die verschiedenen Beleuchtungseffekte direkt erfahren und auf sich wirken lassen kann.

PROFESSIONELL AUCH IN DER ANWENDUNG

AQUARATH unterstützt Sie umfänglich, berät und begleitet Sie auf Wunsch. So können sich unsere Partner auf ihr Kerngeschäft konzentrieren! Leuchten von staub designlight werden mit den benötigten Kabellängen konfektioniert und als Leuchten-Sets anschlussfertig ausgestattet. Die Montage erledigen Sie dank 12/24 Volt Niederspannungssystem im Handumdrehen. Auch im späteren Betrieb überzeugt die zukunftsgerechte, einfache Handhabung: Funkfernsteuerungen der neuesten Generation für Smart Home, KNX usw. geben Ihren Kunden volle Kontrolle über facettenreiche Lichtinszenierungen.

AQUARATH –

Ihr Partner für Gewerbe und Privat

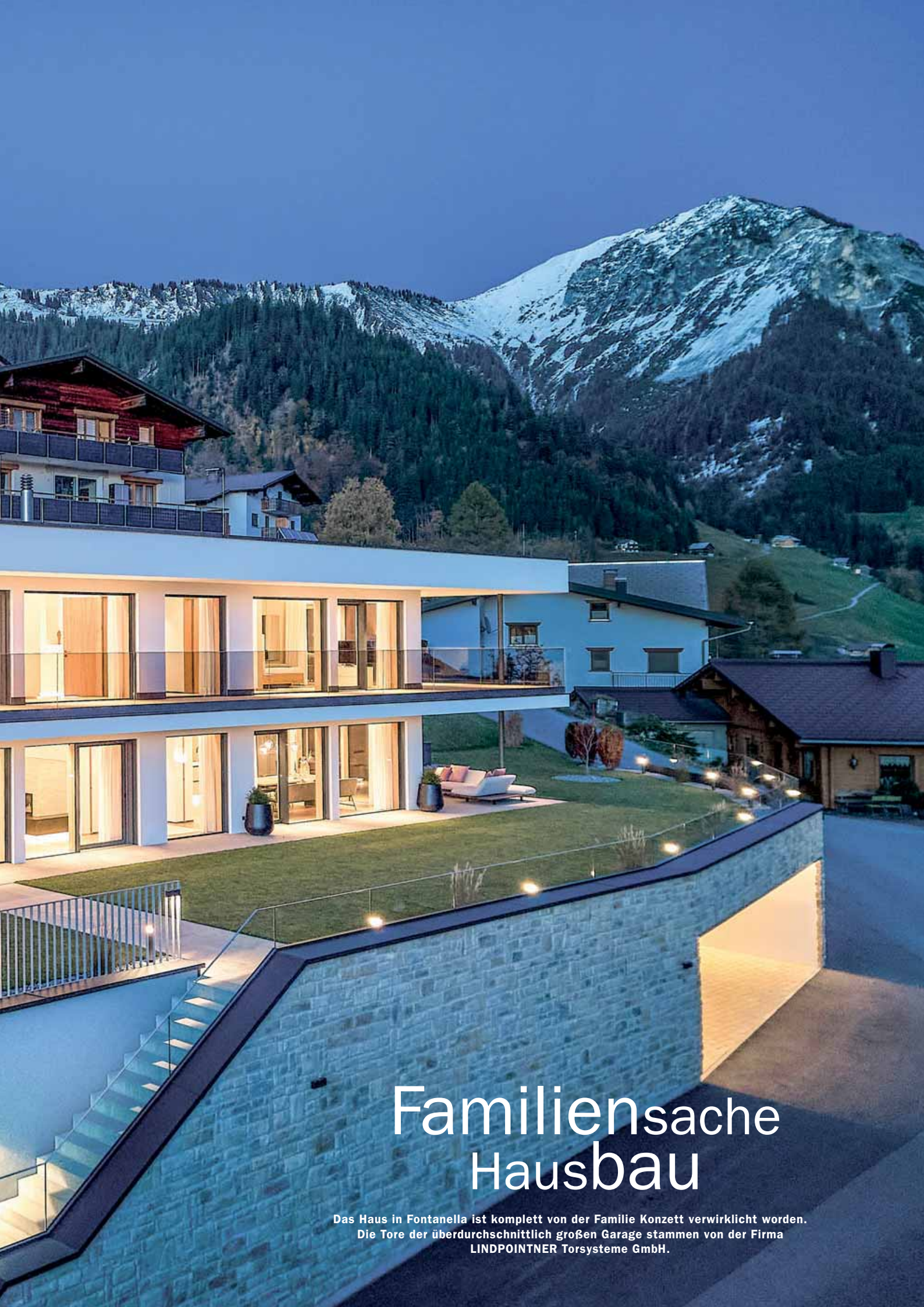
- 01 Naturpools
- 02 Teichanlagen
- 03 Beleuchtungssysteme
- 04 Aquariumdesign
- 05 Pferdeschwimmbäder
- 06 Aquakultur & Aquaponic



AQUARATH
Wasser | Technik | Licht

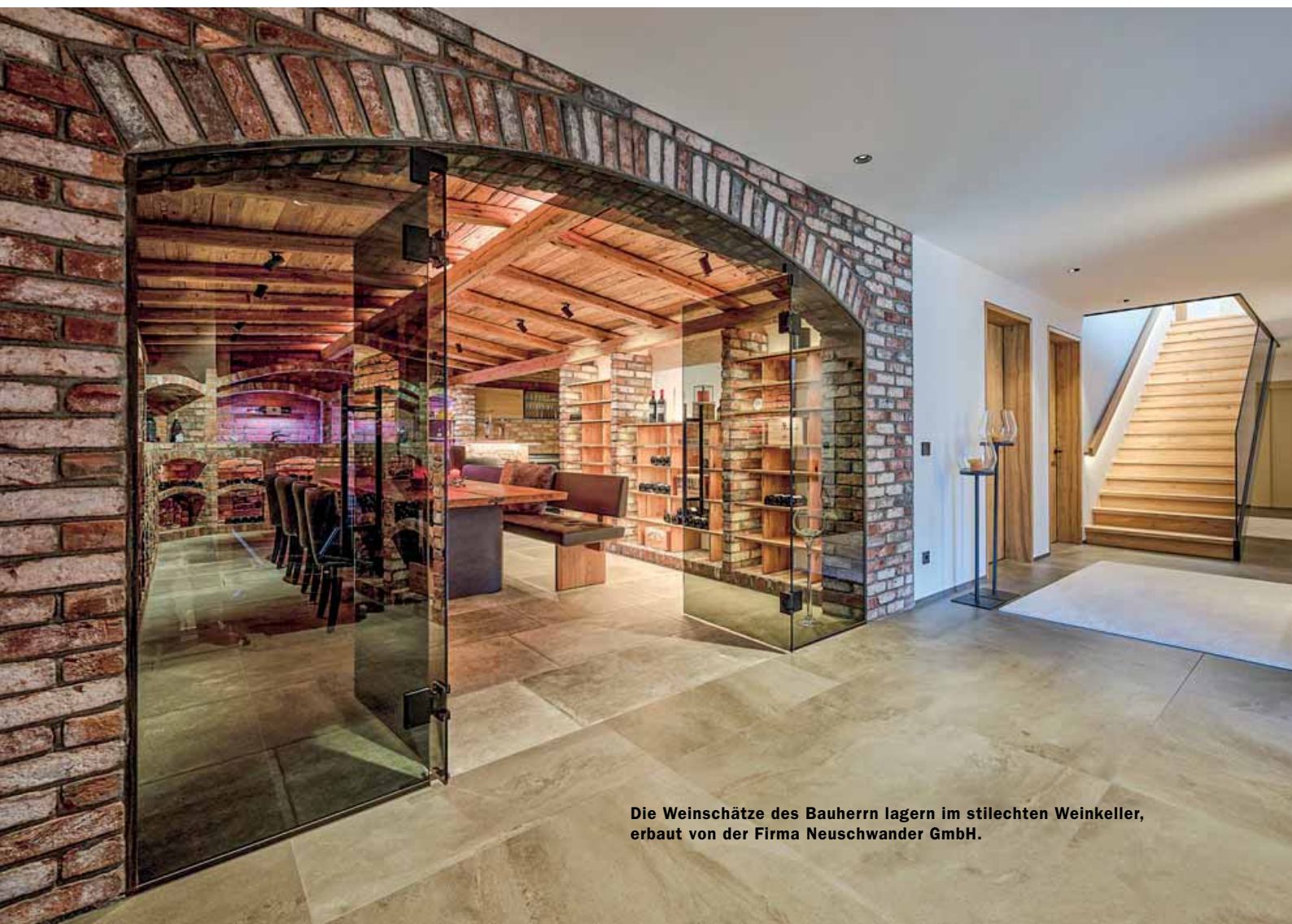
6832 Röthis, Österreich | 9444 Diepoldsau, Schweiz
+43 650 44 59 590 | info@aquarath.com | www.aquarath.com





Familien-sache Hausbau

Das Haus in Fontanella ist komplett von der Familie Konzett verwirklicht worden.
Die Tore der überdurchschnittlich großen Garage stammen von der Firma
LINDPOINTNER Torsysteme GmbH.



Die Weinschätze des Bauherrn lagern im stilechten Weinkeller, erbaut von der Firma Neuschwander GmbH.

Familiensache Hausbau

In Fontanella herrscht von Haus aus Hanglage. Das höchstgelegene Dorf (1.100 m) des Biosphärenparks Großes Walsertal ist die Heimat von Familie Konzett, die in beeindruckender Eigenregie und als Generationen-Kooperation ein fabelhaft modernes Eigenheim verwirklichte. Die Bauherren bewältigten die Herausforderung der Topografie genauso entschlossen wie die Umsetzung einer nachhaltigen Energiestrategie. Dies ist die spannende Geschichte eines Bau-Abenteuers mit hundert Prozent Familien-internen Inputs und höchst angenehmem Ergebnis.

Das Bauland am Südhang mit Sicht auf den Hausberg Blasenka erwog die Fontaneller Familie Konzett als optimalen Standort für ihre Baupläne. „Gemeinsam mit meinen Eltern und meinem Bruder setzten wir unser Traumhaus vollkommen eigenverantwortlich um“, erzählt Carmen Konzett. „Der Hauptanteil der Architektur stammt von meinem Vater Rainer, der eigentlich Software-Profi ist, und von meinem Bruder Christopher, einem gelernten Zimmerer und technischen Zeichner. Er kümmerte sich zudem in seiner Freizeit um die komplexe Bauleitung. Alles zusammen war schon eine große Anstrengung für das maßgeschneiderte neue Zuhause!“ Am Anfang stand eine intensive Planungsphase mit fantastischen Ideen, die sorgfältig notiert wurden, denn es darf vor dem Spatenstich ja auch geträumt werden... ►

Weinkellerbau • Weinregale

Weinkellerbau Posthotel Taube, Schruns

NEUSCHWANDER

Weinregal-System zum Selbstaufbau

Neuschwander GmbH Spezialbau · Neipperger Straße 41 · D-74336 Brackenheim · Fon: 07135 990 930 · www.neuschwander.de



Sorgsam ausgeführte Fußböden, Spachtel- und Malerarbeiten von der Firma 'Maler und Bodenleger Michael Karner'.

SCHONEND FÜR DIE NATUR

Ein prinzipieller Wunsch für das Refugium der vierköpfigen Familie war es, der Natur so wenig Lebensraum wie möglich zu entziehen: „Der massive Baukörper sollte optimal in die vorhandene Topografie eingebettet und mit großen Glasfronten und vielen Freisitzen auf drei Seiten ausgestattet sein“, verrät die Bauherrin. „Uns schwebte ein Leben in und mit der umgebenden Natur vor – mit einem mediterranen Material- und Farb-

konzept.“ Von morgens bis abends scheint die Sonne durch die Verglasungen der beiden Wohnebenen, wobei die vorgezogenen Decken in der heißen Jahreszeit perfekt beschatten. Sogar das Flachdach wurde in die Nachhaltigkeits-Überlegungen miteinbezogen und begrünt. Die intensive Bauzeit betrug etwas über ein Jahr und wurde dank der Mithilfe von Familie und Freunden sowie dem Engagement von regionalen Firmen konsequent abgewickelt.

DieOfenbauer

Schnetzler+Partner

A 6721 Thüringerberg
Faschinastraße 300
+ 43 (0)664/4080 729

Wärme aus Meisterhand
www.die-ofenbauer.at





Der Speicherofen mit Travertinhülle und die Ofenbank aus Schiefer wurden von der Firma Die Ofenbauer/Schnetzer + Partner ausgeführt.

AN ALLES GEDACHT

Das topmoderne Haus mit großzügigem Untergeschoss (zwei Garagen, Carport, Lager- und Fitnessraum, Weinkeller...) ist barrierefrei ausgeführt und bietet einen Lift zur bequemen Erschließung der beiden Wohnetagen darüber. Eine nicht alltägliche Lösung wird gleich beim Entree sichtbar: Schon beim Öffnen der Eingangstür fällt der Blick auf eine Mauer aus alten Backsteinen. Sie rahmt die Glasfront eines famosen Weinkellers

mit einer Decke aus Altholz und stimmungsvollem Lichtkonzept. Dieses einladende Ambiente setzt sich auch beim anschließenden indirekt beleuchteten Treppenaufgang fort. Transparente Brüstungen und Eichenparkett harmonisieren auf zeitlos schöne Art und Weise. Im Erdgeschoss bilden großformatige Fliesen in Grautönen den wohltuenden Kontrast zur sandfarbenen Küche mit 'schwebender' Kochinsel samt dunkler Keramik-Arbeitsplatte. Lichteffekte wurden komplett stimmig geplant, ►

Kompetent. Kundenorientiert. Zuverlässig. Nachhaltig.



Bodenlegerarbeiten |
Holz- und Fassadenanstrich |
Lehmputze | alle Malerarbeiten



michaelkarner
MALER - BODENLEGER

6731 Sonntag | Sand 31
Telefon 0664 5207091
info@maler-karner.at
www.maler-karner.at



Das 'Hütlebaupaar' Konzett mit den familiären Helfern beim Spatenstich im Sommer 2021.

Viel Eigenleistung und natürlich auch professionelle Planung und Verbauung der Elektroarbeiten samt Smarhome, Elektro-Ganzhausheizung und Photovoltaik durch die Firma lichtundwärme Elektrotechnik.

INFOBOX

Baubeginn: Juli 2021
Fertigstellung: Oktober 2022
Wohnnutzfläche: 400 m² auf drei Ebenen
 Grundstücksgröße: 1.250 m²
Bauweise: Massivbau
Fassade: Wärmedämmfassade, Glasfasergewebe gespachtelt, Voranstrich und Silikonharzputz
Dach: Flachdach mit extensiver Begrünung
Raumhöhe: 2,50 m
Decken- & Wandoberfläche: Gipskartondecken, Holzwände, Feinputz, gespachtelte Wände
Fußboden: Eichenparkett, Keramikfliesen, geschliffener Beton
Energie: Photovoltaik-Anlage, Infrarot-Paneele und Elektro-Fußbodenheizung, Smarhome-Technik
Planung, Bauleitung & Ausführung: Christopher Konzett, Rainer Konzett
Fotos: Studio 22, Marcel Hagen

genauso wie die edle Ausführung des Kaminofens mit Naturstein und kuscheliger Sitzbank. Das Erdgeschoss wird ergänzt mit einem lichtdurchfluteten Office, welches zum Arbeiten inmitten der Natur einlädt.

INFRAROT & WHIRLPOOL

Im ausblickverwöhnten Obergeschoss sind der Elternbereich, zwei Kinderzimmer, der großzügige Wirtschaftsraum und die zur Entspannung einladende Sauna-Badoase untergebracht. Ergänzt wird der Wellnessbereich durch den Whirlpool auf der Terrasse. Ungewöhnlich für ein Objekt dieser Größe (400 Quadratmeter Wohnfläche!) ist die Heizlösung mit individuell zu gestaltenden Infrarot-Paneelen (ausgeführt als dekorative Bilder) und einer Strom-Ganzhausheizung, die ganzjährig durch eine leistungsstarke Photovoltaik-Anlage gespeist werden. Eine Wärmedämmfassade und Verglasungen neuester Generation machen dies möglich. Apropos Fensterfronten: Auf beiden Ebenen über dem mit Natursteinen verkleideten Untergeschoss herrscht immens viel Angebot an Terrassenplätzen nach Ost, Süd und West, dass man fast nicht zum Ausnützen des sorgfältig geplanten Raumprogramms hinter den fast zwanzig Glaselementen kommt. In diesem autonom errichteten Familienhaus in Fontanella steckt enorm viel Wohnpotenzial mit Eleganz und Pfiff. ■



lichtundwärme
ELEKTROTECHNIK

Raggal 232 | 6741 Raggal
 T +43 5553 80099
 office@lichtundwaerme.at
 www.lichtundwaerme.at

NEUBAU | SANIERUNG

LINDPOINTNER[®]
TORSYSTEME

Das GARAGENTOR für IHR TRAUMHAUS

Als Spezialist für hochwertige Torsysteme bieten wir Ihnen individuelle Lösungen für Ihre speziellen Anforderungen sowohl bei Garagentoren für das eigene Zuhause, Industrietoren, Toren für öffentliche Gebäude oder Verladetechnik. In einer der modernsten Tor-Produktionen Österreichs treffen smarte neue Ideen auf ausgefeilte Technik und hochwertige Materialien wie Aluminium, Glas und Edelstahl, denn Qualität hat bei uns eine lange Tradition.

Alles aus einer Hand – Beratung, Produktion, Montage und Service!



www.lindpointner.com

Guter Rat für Ihre Sanierung

Ob Sie bei der Sanierung Ihres Wohnhauses auf der Suche nach dem ganz grundsätzlichen Zugang zum Projekt, ökologischen Baustoffen, der optimalen Dämmstärke, möglichen Förderungen oder der richtigen Heizung sind: Die Energieberatung im Energieinstitut Vorarlberg beantwortet Ihre Fragen zur Wohnhaussanierung fachkundig und produktneutral.



Foto: Marcel Hagen

Unsere Beratungsprofis beantworten Ihre Fragen rund um die Gebäudesanierung fachkundig, produktneutral und in vielen Fällen kostenlos.

Webtipp

Alle Informationen zur Energieberatung unter 05572 31202-112 oder auf www.energieinstitut.at/energieberatung und www.energietelefon.at

Egal, welche energierelevante Frage Sie bei Ihrem Sanierungsprojekt umtreibt: Das Energietelefon ist Ihre erste Anlaufstelle. Unter 05572 31202-112 beantworten Expertinnen und Experten von Montag bis Freitag kostenlos Ihre Fragen.

Günstige Vorort-Beratung

Nicht alle Fragen lassen sich am Telefon klären. Über 40 Beraterinnen und Berater sind deshalb in ganz Vorarlberg im Einsatz, um Ihre Fragen bei Ihnen vor Ort zu beantworten. Dank der Unterstützung von Land und Gemeinden zu einem geringen Selbstbehalt – und in etlichen Fällen (zum Beispiel beim Ersatz einer Öl- oder Gasheizung) sogar kostenlos.

Wenn's um ganz Grundsätzliches geht

Wenn Sie Fragen zur Ausführung, zu Haustechnikvarianten oder Förderungen umtreiben, dann sind Sie schon mitten drin im Projekt. Möglicherweise sind Sie aber noch gar nicht sicher, ob eine Sanierung überhaupt die beste Option für Sie und Ihr Gebäude ist. Ob Sie die Sanierung allein oder zusammen mit Ihren Kindern

oder Enkelkindern angehen sollen. Oder wie eine Sanierung aussehen muss, damit Ihr Wohnhaus seinen Zweck in zwei, zehn und auch in dreißig Jahren erfüllt. Dafür gibt's die Sanierungs-Vorbereitung, in der Sie gemeinsam mit einer Architektin oder einem Architekten eine fundierte Entscheidungsgrundlage schaffen. In einem kostenlosen Erstgespräch finden Sie heraus, ob diese Beratung die passende für Sie ist.



Energieinstitut Vorarlberg



Wir bauen Ihre Genusswerkstatt:

mit hochwertigen Werkstoffen und mit absoluter Funktionalität!
Von Beratung, Entwurf und Planung bis zu Ihrer Traum-Küche nach Maß.

Thomas Oehry
Tischlermeister
Beratung-Verkauf

Harald Stampler
Tischlermeister
Beratung-Verkauf

Horst G. Laucht
Tischlermeister
Beratung-Verkauf



lifestyle.schwab.at

KÜCHEN
EINBAUGERÄTE
ESSPLÄTZE

BADMÖBEL
ZUBEHÖR
TISCHLEREI

Apropos SCHWAB:
Unsere Tischlermeister
beraten Sie persönlich

SEIT 1855

schwab
Küchen • Tischlerei

Haus im ganz grünen Bereich

Als Purismus-Verehrer leicht zu verorten sind die Bauherren des eleganten Holzhauses in ruhiger grüner Lage im Rheintal. Zusammen mit den Spezialisten von Berchtold Holzbau in Wolfurt und nach einem ausgeklügelten Entwurf des Egger Architekturbüros 'Guter Plan' verwirklichte sich die junge Familie ein nachhaltiges Refugium der markanten Art.

Es sind die höchst anziehenden Aufnahmen in der Abenddämmerung, die das Haus im Rheintal dicht beim Naherholungsgebiet so einladend wirken lassen. Umhüllt von dunklen Außenwänden leuchtet die helle Untersichten-Weißtanne und das durch großformatige Verglasung schimmernde Raumprogramm auf zwei Ebenen. Am Tag entpuppt sich die vertikale Lattung der Hülle als anthrazitfarbig und der eingeschossige Fahrradstellplatz plus Doppelcarportanbau – er dient auch als Abschottung zur Straßenseite hin – führt diese Fassadengestaltung lückenlos fort. „Wir wählten als Baustoff Holz“, erläutert die Bauherrin, „weil uns ein gesundes, allergikerfreundliches ▶







Das Grün dringt bis in den Wohnbereich. Elegante Loft-Schiebetür von der Firma Glasbau Bildstein passend zur modernen Küche mit Steinarbeitsplatte von der Firma Schwab Küchen-Tischlerei in Götzis, von der auch die Badmöbel gefertigt wurden.

Raumklima wichtig ist. Außerdem legten wir Wert auf Nachhaltigkeit als Aspekt des Wohnens.“

IDEENREICHTUM

Als passender Partner zur Umsetzung des Familien-Wohntraumes, dessen Basis ein individueller Plan von Daniel Zimmermann und Christian Bilgeri vom Büro 'Guter Plan' war, erwies sich das verlässliche Team von Berchtold Holzbau. Die Experten und Generalunternehmer sind seit über sechzig Jahren in

diesem Metier tätig und bieten innovative Lösungen für alle Ansprüche, vom Entwurf bis zur Schlüsselübergabe. Bei ihrem Holzhaustyp 'More' ist viel Platz für Ideenreichtum, gekennzeichnet durch eine Kombination aus natürlichen Materialien, klaren Kontrasten und stilsicherem Purismus. Das Refugium im Rheintal verfügt über 230 Quadratmeter Wohnfläche auf zwei Ebenen und eine hohe Anzahl von Besonderheiten. Sofort ins Auge sticht zum Beispiel die raumhohe gläserne Loft-Schiebetür zwischen Garderobe und Küche (selbstverständlich in



Glasbau
Bildstein

Glasbau Bildstein GmbH & Co KG
Im Wiesengrund 3 · 6923 Lauterach
Telefon +43(0)5574 71830
office@glas-bildstein.at
www.glasbau-bildstein.at



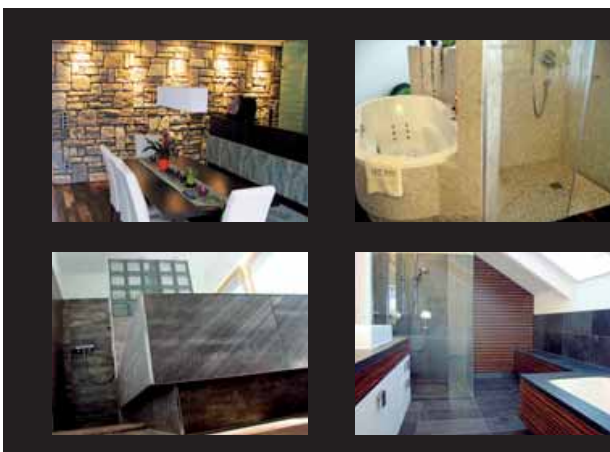
Im Bad mit Aussicht wurden die sorgfältigen Fliesenlegerarbeiten von der Firma ART BAD Zuder Dieter, Sanitäres und Luftwärmepumpe mit Komfortlüftung vom Installateur Bernd Langer, Wolfurt, ausgeführt.

Schwarz und mit edler Steinarbeitsplatte!) und das sehr einladende Sitzfenster im Ess-Kochbereich.

WEISSTANNE KLEIDET...

Die breite Gestaltung des Panoramasiszfensters zum Garten hin fungiert auf geniale Weise als Ablage, Lese-, Arbeits- und Entspannungszone in helle Weißtanne gekleidet – es ist ein viel frequentierter Lieblingsplatz aller Familienmitglieder. Ebenso gern nützt man auch die freistehende Badewanne im

Elternbad des Obergeschosses, weil dort der Blick über die Wiesen in die Berge durch das markante Mehreckfenster bis unter den Giebel des asymmetrischen Satteldaches einfach famos ist. Auf derselben Etage sind die Kinderzimmer mit Kinderbad, ein Kreativraum und ein Homeoffice untergebracht. Nach Süden lädt eine überdachte Loggia mit zarter Schwarzstahl-Brüstung zu sonnigem Verweilen an warmen Tagen ein. Sie ragt über die Terrasse des Erdgeschosses und schützt somit diesen Freisitz optimal. ▶



ART BAD

ZUDER DIETER

Wenn Sie das Besondere lieben!

STRAUSSENWEG 52A 6912 HÖRBRANZ
WWW.ARTBAD.AT 0664/ 2207914



Die Natur immer im Blick – dank der großformatigen Fenster der Tischlerei Sigg.

INFOBOX

Baubeginn: Anfang 2023
Fertigstellung: November 2023
Wohnnutzfläche: 230 m²
Grundstücksgröße: 890 m²
Bauweise: Holzbau, Bodenplatte
Fassade: anthrazitfarbene Holzfassade, sägerohe Fichte
Dach: asymmetrisches Satteldach
Decken- & Wandoberfläche: Rigips, weiß
Fußboden: Eichenparkett, Fliesen
Heizung: Luftwärmepumpe mit Komfortlüftung
Architektur: Guter Plan ZB GmbH, www.guter-plan.at
Generalunternehmer: Berchtold GmbH & Co. KG, Wolfurt, Riedweg 20, Tel. 05574/75732, info@berchtoldholzbau.com, www.berchtoldholzbau.com
Fotos: Studio 22, Marcel Hagen

ZUKUNFTSFÄHIGE ENERGIE

Nur wenige Farbakzente ziehen sich durch das Haus, es dominieren dunkle Grautöne auch bei den Fliesen im Bad und Schwarz bei den Armaturen. Das bewirkt eine Harmonie von zeitloser Eleganz mit komfortabler Wohnlichkeit und passt sehr gut zu den farbenfrohen Kunstwerken an den Wänden. In Details wurde viel Liebe gesteckt, was an den eigens gefertigten und aus Holz gefrästen Abdeckungen für die kontrollierte Wohnraumlüftung zu erkennen ist. Überhaupt investierten die Bauherren in zukunftsfähige Energie für ihr Eigenheim in Form einer leistungsstarken Luftwärmepumpe der neuen Generation. Da sich der Bauplatz nicht für eine Unterkellerung eignet, sind die Technik- und Lagerräume im Erdgeschoss hinter einer separaten Zugangstür untergebracht. Außen und innen sprechen die Architektur und die wenigen Materialien aus der Natur eine klare Sprache, die durch ein kluges Netz an Sichtachsen und Blickbeziehungen das Raumprogramm bis in den Garten zu verlängern scheint. Nachhaltige Baukultur mit überzeugenden inneren Werten prägt das kompromisslos umgesetzte Haus im Rheintal. ■



Massarbeit ...



Sigg Tischlerei GmbH
 Allgäustraße 155
 6912 Hörbranz
 Tel. +43(0)5573-82255
tischlerei@sigg.at
www.sigg.at
www.passivhausfenster.at

HOLZHAUS MORE

Maßgeschneiderte,
flexible Architektur.

Im Holzhaus More ist viel Platz für Ihr Ideenreichtum. Es wird frei nach Ihren individuellen Anforderungen geplant und auf Ihr Grundstück abgestimmt. Als Generalunternehmen holen wir für Sie den richtigen Architekten und unsere Holzbauexperten an einen Tisch und begleiten Sie durch alle Bauphasen.



WMUFAT

Holzhaus More, Projekt 104
Einfamilienhaus K / A–Nofels



Erfahren Sie mehr unter
berchtoldholzbau.com

**berchtold
holzbau**  **wolfurt**



LICHT & SCHATTEN

Ob Plissee, Flächenvorhang, Rollo, Vorhang oder Store, mit textilen Mitteln sind der Beschattung keine Grenzen gesetzt. Leicht & transparent oder verdunkelnd & schützend, uni oder gemustert – man setzt Akzente und schafft mit Leichtigkeit Wohnstatements. Lassen Sie sich beraten – *die Vorarlberger Raumausstatter* planen, fertigen und montieren Ihren exklusiven Sonnenschutz. Mit einer großen Auswahl und fachlicher Kompetenz sind die Raumausstatter-Betriebe auch bei der Wahl der passenden Tapeten und Bodenbeläge die Spezialisten für die Gestaltung wahrer Wohlfühlorte.



Raumhaftschoen
Die Vorarlberger Raumausstatter
www.raumhaftschoen.at



WIRTSCHAFTSKAMMER VORARLBERG
Maler · Tapezierer







Olivgrün wohnt bei Ockergelb

Die große Leidenschaft von Innenarchitekt Patrick Dür sind Raum- und Farbkonzepte. Für ein neues Einfamilienhaus in Nüziders setzte er die gesamte Planung des Interieurs auf innovative Weise um – so trifft das starke Olivgrün der offenen Küche auf ockergelben Stoff in der Couchzone.

Pointierte Wandgestaltungen bilden einen nicht alltäglichen Kontrast zu markant gemasertem Holz – und das sind nur einige der kreativen Details des gefragten Bludenzers Profis.

Seine Einfälle zünden, seine Materialien elektrisieren und überhaupt sprüht er vor Ideen. Wenn Patrick Dür sein feines Händchen für Raumgestaltung ins Spiel bringt, weichen die Sorgen der Bauherren auf die Sekunde. Der Innenarchitekt, Möbeldesigner und gelernte Tischler versteht es auf anschauliche Art, seine breite Palette an Visionen für Lebensräume vor den Augen der künftigen Bewohner Wirklichkeit werden zu lassen. „Meine Passion ist die machbare und doch höchst individuelle Gestaltung von Wohnräumen, um den jeweiligen Objekten einen besonderen Ausdruck zu verleihen“, sagt

der Experte, der sein Büro vor fast zehn Jahren in Bludenz gegründet hat.

MUT ZU DESIGN

Das ökologisch nachhaltige Haus aus Holz oberhalb von Nüziders – der spannende Plan stammt von den Feldkircher Schallert Wüst Architekten – wurde von Patrick Dür mit raffinierten Lichtlösungen ausgestattet. Croissantfarbig lasierte Fichte bestimmt die Fassade, massive Fichte findet sich auch als Decken und Wände im Inneren. Astiges Eichenparkett rundet die natürliche Material- ▶



Eleganz in Reinkultur: Küche, Essplatz, Polstermöbel und Schlafzimmer stammen vom Wohnatelier Walter in Bludenz.

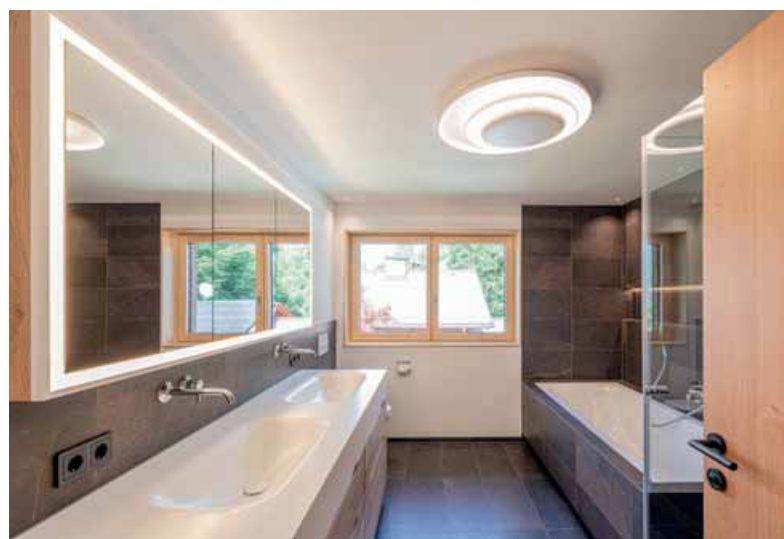
auswahl ab, die puristisch von Schwarzstahl (Brüstungen, Steher, Leisten...) ergänzt wird. Die großformatigen Fenster mit hellen Holzrahmungen lassen einerseits den Blick auf den Rätikon zu, andererseits generieren sie viel Tageslicht. Abends sorgen runde Designlampen über dem Esstisch, Spots in der Küche und viel indirekte Grundbeleuchtung für Stimmung und eine warme Atmosphäre. Damit beginnt der Mut zu gutem Design.

VON GELB BIS PETROL

Vom großzügigen Eingangsbereich führt der Weg entlang eines als Zonierung fungierenden transparenten Regals in die Wohnebene. Der WOW-Effekt tritt sofort ein, wenn man die mit olivgrünem Mattlack lackierten Küchenfronten (Arbeitsplatte in Melaminharz Weiß) sieht. Sie zeugen von besonderem Ambiente, das sich bereits bei der würfelig gelochten Treppen-Absturz-

**WOHNATELIER
WALTER**
WERTVOLL WOHNEN

CHRISTIAN LADNER | INNENARCHITEKT | RAUM AUSSTATTERMEISTER | KÜCHENPLANUNG
Bahnhofstraße 7 | 6700 Bludenz | T. +43 55 52 625 10 | info@wertvoll-wohnen.at



Zu dem tollen Farbkonzept passen natürlich auch die Fliesen, die Steinwand und die Platten auf der Terrasse von der Firma Bad 2000 GmbH.

sicherung angekündigt hat. Der Innenarchitekt setzt noch eines drauf, nein gleich zwei Sachen in Form von gelben Ohrensesseln inklusive eines dunkelbraunen Beistelltischchens aus geflochtenem Peddigrohr. Das poppige Ensemble steht genau in der über-
eckverglasten Aussichtszone ins Tal, lädt zum Schauen ein, zum Lesen, zum Diskutieren und Sinnieren – man errät es sofort: Das ist der Lieblingsplatz der Bauherren. Mattes Ockergelb wählte

der Profi für die cordbezogene Wohnlandschaft, es wird umgeben vom ursprünglichen Flair einer Polygonen-Steinwand und ergänzt die Vorliebe für natürliche Materialien konsequent.

FREUNDLICHE FRISCHE

Die klare Formensprache der Architektur des Hauses wird durch die zeitlos schöne Gestaltung der Innenräume harmonisch ►



Fliesen by
bad 2000
 bad2000.at

Bludenz | Herrengasse 27 | T 05 7181 - 2000



Innenarchitekt Patrick Dür kombinierte virtuos Materialien und Formen, er legte viel Gespür für moderne Ästhetik in dieses Projekt in Nüziders.

fortgeführt. Auf wenige Materialien reduziert, wirken die frischen Pastellfarben als Blickfang von freundlich einladenden Sitzmöglichkeiten. Eine in Holz ausgeführte Treppe stellt die Verbindung zum Obergeschoss her, das Schlaf- und Kinderzimmer und eine Badoase beherbergt. Im Elternbereich dominiert die beruhigende Farbe Petrol, die klassisch gemischt wurde und etwas mehr zu Blau als zu Grün tendiert.

Die Ankleide integrierte Patrick Dür als seitlich flankierende Schrankreihen im Schlafzimmer. Auf in Brauntönen gemaserten Fliesen basiert das Einrichtungskonzept für das Familienbad direkt unter dem bekiesten Flachdach. Eine Deckenlampe so rund wie die Sonne und ein Spiegel mit indirekter Lichtvoute (Lichtbandrahmung) vervollständigen die feine gestalterische Handschrift des Refugiums aus Holz über Nüziders. ■

INFOBOX

Baubeginn: Sommer 2022
Fertigstellung: Frühjahr 2023
Wohnnutzfläche: 130 m²
Bauweise: massiver Holzbau
Fassade: Fichtenholzschalung braun lasiert
Dach: Flachdach, bituminös mit Rundkies
Raumhöhe: 2,40 – 2,48 m
Decken- & Wandoberfläche: Fichte massiv, Wände mit farbiger GK-Verkleidung, 2-K Beschichtung und Fliesen im Bad
Fußboden: astiges Eichenparkett, Fliesen, Feinsteinzeug auf der Terrasse
Heizung: Luftwärmepumpe, Bodenheizung, Photovoltaik
Möblierung: maßgefertigte Einbaumöbel und Designmöbel
Innenarchitektur: Ing. Patrick Dür/PD-Innenarchitektur, Bludenz, Zürcherstraße 11, Tel. 0664/4519507, office@pd-innenarchitektur.at, www.pd-innenarchitektur.at
Fotos: Katharina Münst/Götzis, www.katharinamuenst.com



**WÜNSCH
DIR WAS**



Patrick Dür

www.pd-innenarchitektur.at

T +43 664/45 19 507

Vertragserrichtung durch Rechtsanwälte

Pfuscherei bei Verträgen kommt im Nachhinein oft sehr teuer!

Eine Vertragserrichtung ist zwar mit Kosten verbunden, doch in der Regel wiegen die Vorteile einer anwaltlichen Vertragserrichtung die Kosten bei Weitem auf.

Eine Vertragserrichtung durch einen Rechtsanwalt bietet Ihnen, unter anderem, folgende Vorteile:

- Ein Rechtsanwalt hat die in Österreich höchstmögliche Fachausbildung in Rechtsangelegenheiten.
- Ein Rechtsanwalt ist zur absoluten Verschwiegenheit verpflichtet.
- Ein Rechtsanwalt darf kein Mandat zur Vertragserstellung annehmen, das im Widerspruch zu den Interessen der Mandanten steht.
- Aufgrund seiner Tätigkeit als Parteienvertreter vor Gericht hat der Rechtsanwalt Erfahrungen darin, welche Vertragsklauseln auch in Gerichtsverfahren durchsetzbar sind bzw. welche Punkte üblicherweise zu Streit führen und daher im Vertrag entsprechend genau geregelt werden sollten.
- Der Rechtsanwalt haftet grundsätzlich unbeschränkt für die Folgen allfälliger Fehler in der Vertragsgestaltung und in der Vertragsdurchführung.
- Jeder Rechtsanwalt ist schon von Gesetzes wegen zum Abschluss einer Haftpflichtversicherung verpflichtet, sodass ein Mandant selbst im Falle eines Schadens einen finanziellen Schadensausgleich erwarten kann.
- Jeder Rechtsanwalt, der im Rahmen seiner Vertragserrichtung Treuhandgeschäfte abwickelt und Fremdgelder entgegennimmt, unterliegt den strengen Bestimmungen des anwaltlichen Treuhandbuches und es sind auch diese Treuhandgelder im Einzelfall bis zu einem Betrag von Euro 7,500.000,- gegen Vertrauensschäden versichert. Die treuhandchaftliche Vertragsabwicklung bietet bestmöglichen Schutz der Vertragspartner.

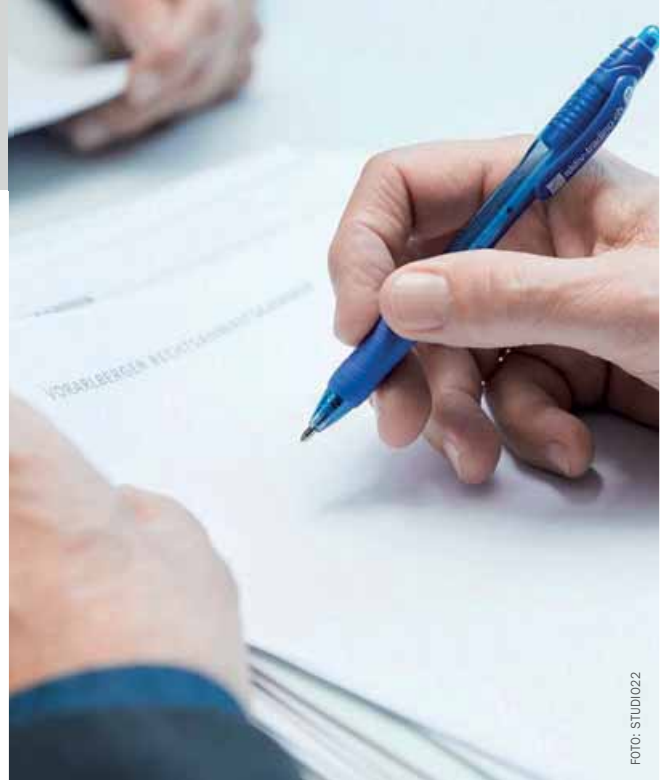


FOTO: STUDIO022

Schau auf dein **R**echt

Die Vorarlberger Rechtsanwälte – Ihre Berater in allen Lebenslagen



Wir sprechen für Ihr Recht.
**DIE VORARLBERGER
 RECHTSANWÄLTE**

Vorarlberger Rechtsanwaltskammer
 6800 Feldkirch, Marktplatz 11
 Tel. 0 55 22 / 711 22
 Fax 0 55 22 / 711 22-11
www.rechtsanwaelte-vorarlberg.at

Admonter



sterlikaparkett

Premium Schauraum - Mariahilfstrasse 29
Shed 16 und 17EG Ost - 6900 Bregenz



Raumkonzepte
aus Naturholz
auf Boden,
Wand & Decke



admonter.com | sterlika-parkett.com

A wie Admonter oder Alles aus einer Hand

Admonter ist nicht nur am Boden Zuhause, sondern weiß auch, wie man aus gesamten Räumen ein Naturholzerlebnis aus einem Guss macht. Deshalb bieten wir Ihnen neben unseren Naturholzböden auch abgestimmte Wandverkleidungen, Naturholzplatten für den Möbelbau, Innentüren und Akustiklösungen an. Unsere Naturholzprodukte sind nicht nur in verschiedenen Holzarten und unzähligen Farbvariationen erhältlich, sondern auch mit unterschiedlichem Aufbau, Stärken und Sortierungen – auf Ihre Wünsche abgestimmt und zu 100% in Österreich maßgefertigt.

admonter.com

Naturholzböden
Floors

Naturholzplatten
Elements

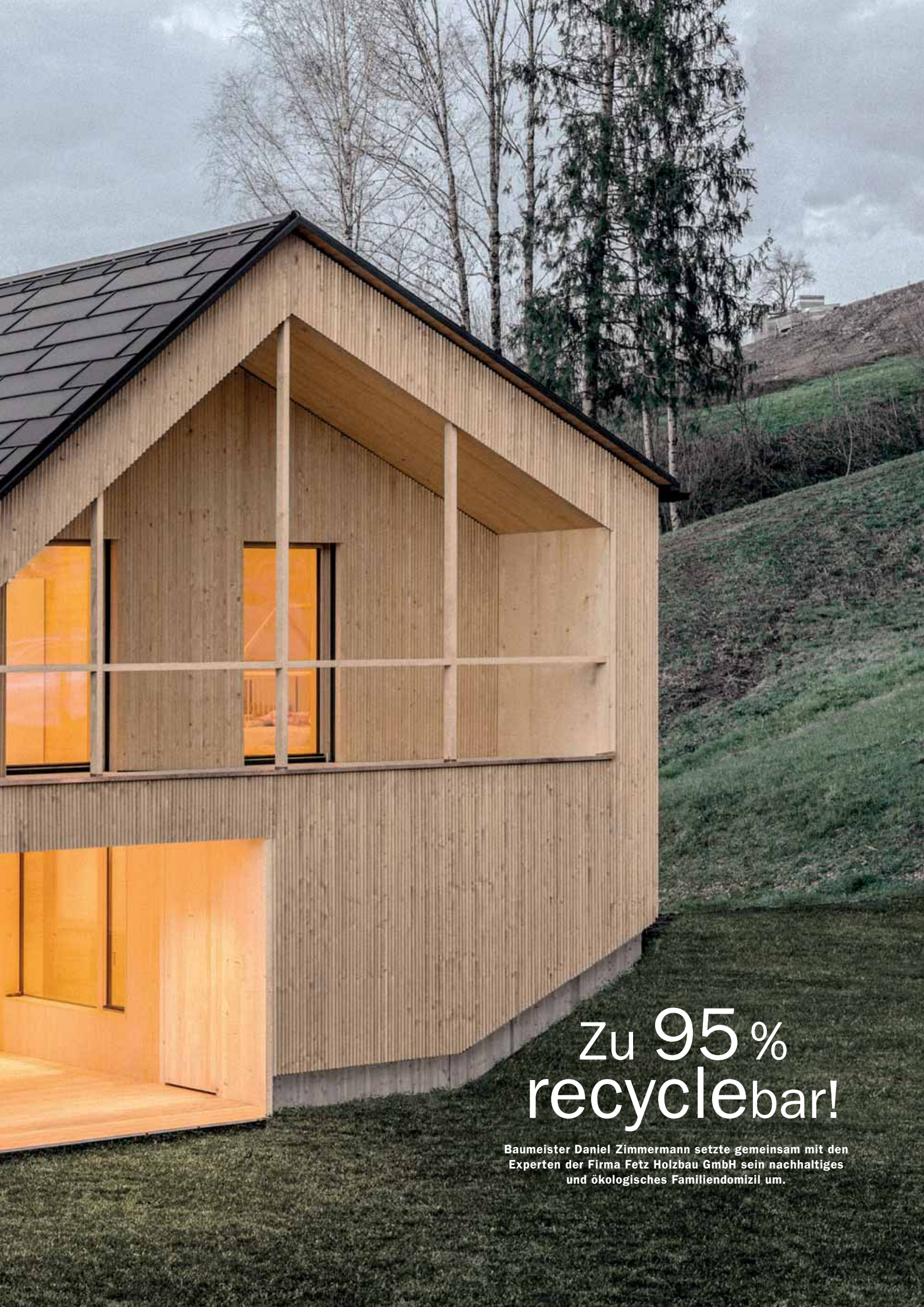
Naturholz-Akustikplatten
Acoustics

Naturholzstiegen
Stairs

Naturholztüren
Doors

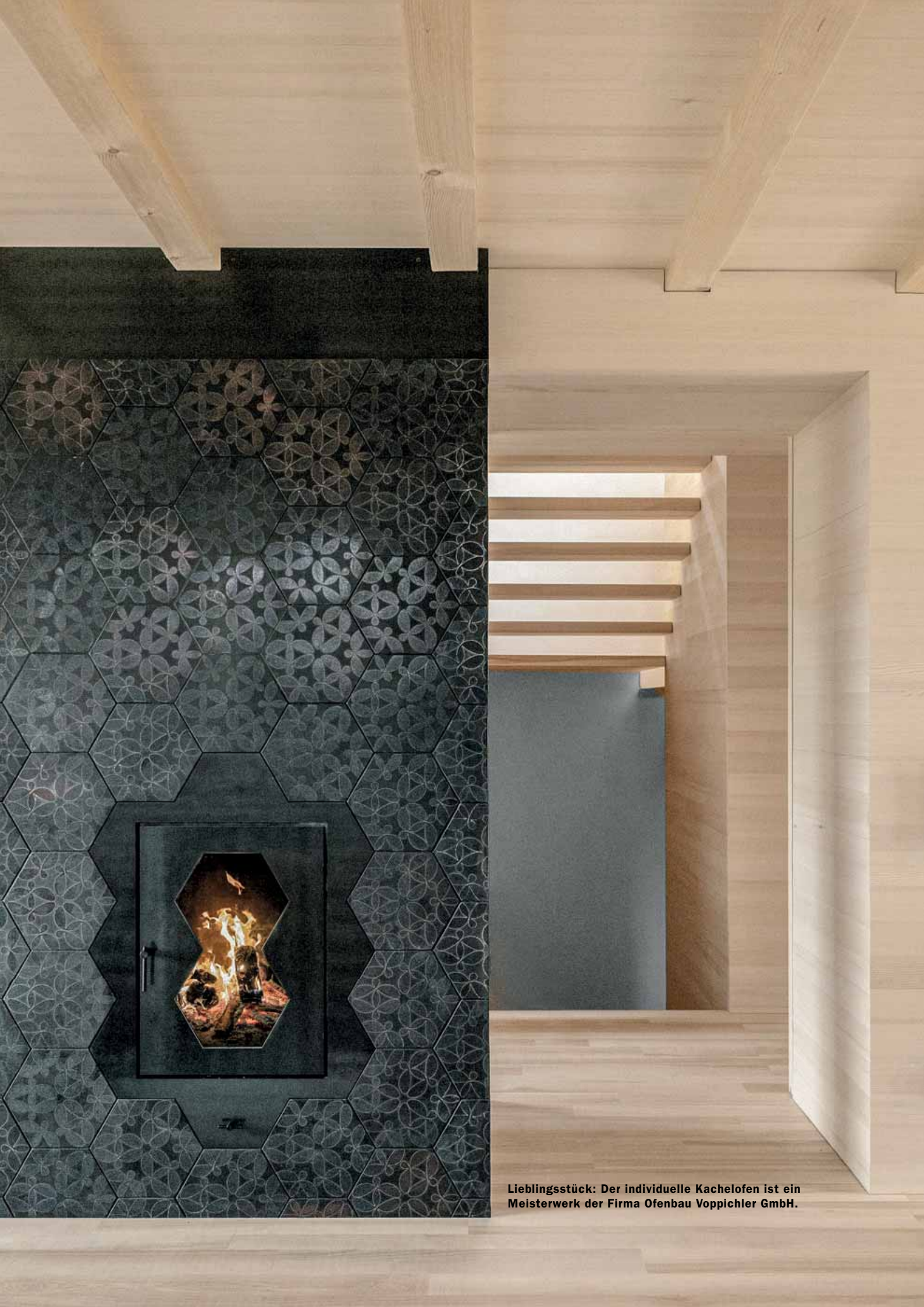
Die innovativen Prefa-Solardachplatten mit Photovoltaikmodulen machen aus der Eindeckung des Einfamilienhauses einen nachhaltigen Energielieferant.





Zu 95%
recyclebar!

Baumeister Daniel Zimmermann setzte gemeinsam mit den Experten der Firma Fetz Holzbau GmbH sein nachhaltiges und ökologisches Familiendomizil um.



Lieblingsstück: Der individuelle Kachelofen ist ein Meisterwerk der Firma Ofenbau Voppichler GmbH.



Wenn ein Profi sein eigenes Haus plant, kann es zu spannenden Ergebnissen führen. In Egg – auf einem eher schwierigen Hanggrundstück – löste diese Aufgabe der erfahrene Baumeister und Firmenchef Daniel Zimmermann (guter-plan GmbH) für seine Familie mit Fokus auf Nachhaltigkeit. Das schöne Refugium aus Holz führt die traditionelle Baukunst des Bregenzerwaldes in das 21. Jahrhundert über, weil es formale Anleihen nimmt, ausschließlich ökologische Materialien und – ohne Fake – zu 95 Prozent recyclebar ist.

Edie Blässe strahlt das vollkommen holzlastige Innere des neuen Domizils von Pia und Daniel Zimmermann aus. Geseifte massive Tannen- und Eschenflächen vom Boden über die Einbaumöbel bis zur Decke lassen ein kontemplatives Interieur entstehen. Es scheint wie aus einem Baumstamm geschnitzt, nur halt von einer anderen Dimension. „Wir haben bis vor kurzem als vierköpfige Familie in einer 65-Quadratmeter-Wohnung gelebt“, schildert Daniel. „Zwar sind unsere beiden Töchter noch klein, aber der Traum von einem Haus aus Holz im Bregenzerwald nahm immer mehr Gestalt an. Beim Planen dachte ich auch an die Zukunft unserer Kinder, denen ich für jede Bauchentscheidung eine schlüssige Erklärung geben kann.“ Pia und Daniel gingen es radikal an: Nur nachwachsende Rohstoffe und natürliche Materialien ►



**Ofenbau
Voppichler**

Die Einzelstücke von Ofenbau Voppichler verwandeln den Wohnort in eine Heimat, ihr Design wird Teil der Raumgestaltung.

Ofenbau Voppichler GmbH · Stadlermöser 1086 · 6863 Egg
T +43 5512 3873 · info@ofenbau-voppichler.at
www.ofenbau-voppichler.at



Ein Traum aus Tanne und Esche: Die Holzoberflächen fertigte die Firma Benjo, Benjamin und Josef Fröwis GmbH/Bezau.

kamen in Frage. So entstand die noch nicht sehr verbreitete Idee mit Stroh zu dämmen und viel mit Lehm zu arbeiten.

LEHRREICHES 'HÜSLEBAUEN'

Der Bauherr und Planer absolvierte neben seiner Tätigkeit als Baumeister und Bauleiter den Masterlehrgang für Holzbaukultur, was nicht unwesentliche Auswirkungen auf sein privates Bauvorhaben hatte. Er dachte die Holzkonstruktion des 150

Quadratmeter Wohnfläche umfassenden Hausprojektes von Grund auf neu, legte sie auf eine 36 Zentimeter starke Strohballen-Dämmung aus und packte alles in eine höchst attraktive vertikale Fichten-Diagonalschalung. „Die solcherart vorgefertigten Elemente der ortsansässigen Holzbaufirma Fetz waren in lediglich zwei Tagen aufgebaut, darauf kamen zwei Ebenen Lehmputz oder Tannentäfer“, gewährt Daniel Zimmermann Einblick in die heißeste Bauphase. „Pia und ich haben bei der Aufbereitung



casimo
FEINE MÖBEL

LEBEN IM
SCHWINGUNGSFELD
von Naturholz



casimo GmbH
Zeihenbühl 493
6951 Lingenau
+43 664 5348946
info@casimo.eu
www.casimo.eu



Die Wohlfühlmosphäre wird unterstrichen durch die Möbel der Firma casimo GmbH.

des Strohs und feuchten Lehms mit angepackt. Das half etwas Kosten zu sparen und war zudem sehr lehrreich.“

UNTER DEM SOLARDACH

Auf dem massiven Sockelgeschoss, in dem die Garage und der Keller untergebracht sind, erstrecken sich zwei Wohnebenen mit jeweils einem attraktiven Freisitz – Terrassenloggia als Verlängerung der Küche und Kinderbalkon unterm schützenden

Dachfirst. Das leicht asymmetrische dunkle Satteldach verläuft bündig mit der hellen, vertikalen Holzfassade. Es handelt sich bei der Eindeckung um innovative Prefa-Solardachplatten, die klarerweise bestens zur nachhaltigen Philosophie des konsequent regional und möglichst energieautark geplanten Hauses passen. Eine Wärmepumpe mit Tiefenbohrung und ein unglaublich schöner mit gebrannten Tonfliesen ummantelter Grundofen mit genialer Bank im Wohnbereich sorgen für die ►

holz.
Vom wold bis id schtubô.




BenJo 

Holzbearbeitung

Benjamin und Josef Fröwis GmbH
Produktion massiver Holzprodukte
für den Innen- und Außenbereich

6870 Bezau
Ellenbogen 633
Telefon +43 5514 30 303
office@benjo.org
www.benjo-holzbearbeitung.at



Das qualitätsvolle Interieur verweist auf die lange Tradition des Holzhandwerkes im Bregenzerwald.



INFOBOX

Baubeginn: Mai 2022
Fertigstellung: März 2023
Wohnnutzfläche: 150 m², 85 m² Keller
Grundstücksgröße: 564 m²
Bauweise: Holzelemente mit 36 cm Strohbällen gedämmt, ohne Dampfbremse direkt mit Lehm
Fassade: unbehandelte Fichtenlatten, Holzfenster
Dach: Solardachplatten PREFA mit Photovoltaikmodulen
Decken- & Wandoberfläche: Lehmputz, Tannentäfer
Fußboden: Holz, natürlicher Kalkstein im Bad
Möblierung: Einbaumöbel aus Massivholz/Esche und Tanne
Heizung: Wärmepumpe mit Erdsonde und Kachelofen, Dach mit Prefa-Solardachplatten
Architektur: Guter-Plan ZB GmbH, Egg, Domizil, Pfister 619, office@guter-plan.at, www.guter-plan.at
Ausführung: Fetz Holzbau GmbH, Egg, Kammern 172, Tel. 05512/2248, info@fetz-holzbau.at, www.fetz-holzbau.at
Fotos: Dominic Kummer / Ursula Hechenberger-Schwaerzler

Klimatisierung. In diesem Hausprojekt wird mit qualitativem Interieur der jahrhundertalten Handwerkstradition des Bregenzerwaldes gehuldigt.

REMINISZENZ AN DIE 'STUBE'

Wenn Besuch kommt, finden sehr viele Platz in der großzügigen Wohnküche – eine Neuinterpretation der guten alten 'Stube'. Andererseits bietet das Raumprogramm für alle Familienmitglieder Rückzugsmöglichkeiten. Im Obergeschoss beeindrucken die famosen Ausblicke und ein bequemes Badezimmer. Der Boden des Bades besteht aus natürlichem Kalk, alle übrigen Räume wurden mit Esche-Massivholzboden ausgestattet. Es herrscht gesundes Raumklima im ganzen Haus. Lehm trägt einiges dazu bei und sorgt gemeinsam mit den Holzwänden für gute Akustik. Es scheint zu früh, wenn sich knapp nach einem Jahr der Fertigstellung Daniel Zimmermann Gedanken macht, was in hundert Jahren mit seinem neuen Zuhause sein könnte: „Unser Haus könnte man zu 95 Prozent in seine Einzelteile zerlegen. Wir mögen die Idee, dass Lehm, Stroh und Holz später einmal der Natur zurückgegeben wird, damit jemand anderer es für seinen Wohntraum wieder verwenden kann.“ ■



In Holz daheim.

Kammern 172
 6863 Egg
 T +43 5512 22 48
 info@fetz-holzbau.at
 www.fetz-holzbau.at

UNSER STARKER EINSATZ FÜR EINE INTAKTE UMWELT



**UMWELTSCHUTZ UND NACHHALTIGKEIT SIND FÜR PREFA MEHR ALS NUR BEGRIFFE.
WIR NEHMEN UNSERE VERANTWORTUNG ERNST.**

Von der Rohstoffbeschaffung über die Produktion bis hin zur Entsorgung der Produktionsabfälle: Alle Schritte der Kreislaufwirtschaft unterliegen einer sorgfältigen Auswahl und Umsetzung sowie strengen Kontrollen. Denn bei PREFA sind nicht nur die Dächer und Fassaden für Generationen gemacht, sondern auch unser Einsatz für eine nachhaltige Zukunft. Alle Details unter:

WWW.PREFA.AT/NACHHALTIGKEIT



STARK WIE EIN STIER
DACH • FASSADE • SOLAR

■ Fusion von LICHT und SCHATTEN

Sonnroll ist Spezialist in Sachen Markisen, Jalousien, Innenbeschattung und Insektenschutz. **Optimale Lichtanpassungen mit vielen Facetten.** Plissees sind flexibel und verdecken mit nur einem Handgriff das gesamte Fenster oder machen es frei. Zip-Screens versperren den Blick nach innen, nicht aber nach außen, benötigen kaum Wartung und halten Innenräume kühl. Raffstores ermöglichen die stufenlose Regulierung der Lamellenstellung. **Außenbeschattung – Ihr Schutz.** Terrasse, Pergola oder Wintergarten, unser vielfältiges Markisen-Sortiment bietet vielfältige Möglichkeiten. Gegen unerwünschten Besuch werden Insektengitter millimetergenau angepasst. www.sonnroll.com



■ **mein wohntraum**
hat hier einige
tipps zusammen-
gestellt, die
wohnträume
perfekt machen

■ Wenn Farben – dann Morscher!

Farbe ist unser täglich Brot – damit kennen wir uns aus! Doch bei Farben ist es ähnlich wie beim Brot. Es gibt einerseits die „Diskonterware“, die schon fertig gemischt im Regal steht oder online angeklickt werden kann. Andererseits können Sie auch auf gutes Handwerk, geschultes Augenmaß und die Erfüllung Ihres individuellen Farbwunsches vertrauen, statt auf den „Einheitsbrei“ in den Regalen. Als Farbenthusiasten leben wir diese Individualität. Wir arbeiten zwar ebenso wie andere mit Computer-Mischanlagen. Doch weitaus wichtiger ist, dass wir jedes gemischte Gebinde kontrollieren. Sie wünschen Ihre Farbe doch eine Nuance blauer? Keine große Sache – wir nuancieren frei Auge nach. Einzig Material bzw.

Menge der Farbpigmente bestimmen den Preis – unsere Leistung, unsere Erfahrung und unser Wissen gibt es gratis mit dazu. Weitere Infos unter www.farbenmorscher.at



■ Oase der Erholung

Ein **Softub Whirlpool** verbindet gesunde Massage mit edlem Design in Lederoptik. Im Sommer wie Winter ist der beheizbare, energiesparende und **mobile Whirlpool** perfekt für Garten oder Terrasse geeignet. 365 Tage im Jahr entspannen und wohlfühlen! Erhältlich bei **Rotaflex GmbH** in Mötz | www.rotaflex-wellness.at



Zukunftssichere Energielösungen für Ihr Zuhause



ENERGIE



HEIZUNG



E-MOBILITÄT



PHOTOVOLTAIK

Entdecken Sie unser breites Angebot, das von Photovoltaikanlagen über Wärmepumpen bis zu Ladelösungen für die Elektromobilität reicht. Unsere bewährten Energieprodukte wie Strom und Nahwärme ergänzen unser Engagement für eine nachhaltige und innovative Energiezukunft.

vkw.at



Energie für Generationen.





Zuhören, planen, bauen

Das Haus mit Pool – umgesetzt nach einem ausgeklügelten Plan – steht in der Bodenseeregion.



Puristisch: Die anspruchsvollen Baumeisterarbeiten erledigte die Firma Oberhauser & Schedler Bau GmbH.

Viele Faktoren sprechen für die attraktive Umsetzung des markanten Einfamilienhauses in der Bodenseeregion. Zuerst einmal der ausgeklügelte Plan für die drei Wohnebenen plus Pool am Südhang, dann die ansprechend gelöste Materialisierung, schließlich die hohe Aufenthaltsqualität des Raumprogramms – das Team des Dornbirner Architekturbüros Hassler zeigt vor, wie zeitgenössische Baukultur im Familienhaus-Segment Freude macht.

Am südlichen Ende des Pfänderstocks ist das 190 Quadratmeter umfassende Domizil einer Familie situiert. Ein toller Blick in die Berge und ins Rheintal veredeln das Hanggrundstück in der Natur zu einem optimalen Lebensmittelpunkt für Eltern und Kinder. Über die Empfehlung eines früheren Bauherrn fanden die Besitzer dieser Parzelle zum erfahrenen Architektenteam von Stephan und Eva Lina Hassler, die sich die Wünsche der künftigen Bewohner ganz genau anhörten: „Uns interessieren zuallererst die Vorstellungen der Bauherren, ihre Bedürfnisse und ihre Vorlieben – denn gute Architektur zeichnet aus, dass für individuelle Anforderungen ►





Im Inneren des Hauses beeindrucken die formvollendeten Tischlerarbeiten des Spezialistenteams der Tischlerei Rist.

creative Lösungen gefunden werden, am besten mit viel Offenheit gegenüber Materialien, Techniken und Stilistik.“

HOLZ TRIFFT SICHTBETON

Das Erdgeschoss bildet den Eingangsbereich, der straßenseitig erschlossen wird. Ein Carport und der Garagenanbau schotten das Haus elegant ab und offerieren zugleich so viel Abstellplatz wie möglich. Außentreppen führen links und rechts zu Garten, Pool und Untergeschoss hinab. Der Wohnbereich findet sich praktischerweise und der Aussicht

wegen im Mittelgeschoss. Rund um die monolithische Kochinsel, die bequeme Sitzbank mit Übereckverglasung und die Couchzone versammeln sich alle Generationen und genießen die hohe Aufenthaltsqualität.

Weiß geöltes Eichenparkett, Sichtbeton und Weißtanne ergeben ein natürliches Ambiente, das bewusst durch wenige Farbakzente gestört wird. Die vertikale Lattung der Holzfassade wiederholt sich in der Wand- und Deckengestaltung des Innenraums ebenso wie Betonoberflächen und Steinfliesen.



 **O&S BAU**

Wir bauen mit Leidenschaft und Handschlagqualität.

Oberhauser & Schedler Bau GmbH | 6866 Andelsbuch | os-bau.at



DACH MIT CHARAKTER

Unter dem asymmetrischen Satteldach, das schützend über die Loggia des Obergeschosses vorgezogen wurde und fugenlos in stabile Seitenwände übergeht, befindet sich die höchste Wohnebene (Schlafen, Baden) des Hauses. Innen zeichnet die Sichtdecke in Weißtanne die markante Form nach, besonders wohltuend geschieht das am Lieblingsplatz der Bewohner: Das gut gepolsterte Sitzfenster eignet sich zum Lesen, Entspannen und Träumen. Alles Holz oder was, fragt man sich im Obergeschoss und findet die Antwort in der Badeoase. Sie toppt die formale

Eleganz mit Möblierung wie aus einem Guss. Betonoptik bestimmt die Flächen und harmoniert perfekt mit dem Weiß der eleganten Badewanne, eine massive Wand trennt sie von der Dusche. Spiegelflächen nehmen das helle Interieur auf und erweitern den luftigen Eindruck.

POOL ANBEI...

Erdwärme liefert die Energie für das Refugium am Sonnenplateau und unterstützt auch die Wassertemperatur des Pools im Garten. „Wir planen das Untergeschoss mit südlicher ►



Möbel | Türen | Innenausbau

Im Oberdorf 6a | 6921 Kennelbach
 Telefon +43 650 8408704
 office@tischlerei-rist.at
 www.tischlerei-rist.at



Die Dach- und Spenglerarbeiten für das markant-asymmetrische Satteldach führte das Team der Firma Spenglerhandwerk FeMA GmbH & Co. KG aus.

Glasfront wie eine zusätzliche Wohnebene“, erläutert Architektin Eva Lina Hassler. „Es umfasst eine große Terrasse, ein Büro, ein Spielzimmer, ein Bad sowie ein Lager und einen Technikraum. Der betonierte Edelstahlpool komplettiert die kleine und feine Gartenseite als Verlängerung des massiv errichteten Untergeschosses.“ Auf allen Etagen, die sehr schlüssig mit Innen- und Außentritten auf kurzem Wege zu erreichen sind, überraschen maßgeschneiderte Raumaufteilungen und konsequent durchdachte Blickachsen. Es ist das nicht alltägliche Wohnenerlebnis, das dieses Haus am Hang zu einem wunderbaren Familiennest macht. ■

INFOBOX

Baubeginn: Februar 2022
Fertigstellung: Dezember 2022
Wohnnutzfläche: 190 m²
Grundstücksgröße: 531 m²
Bauweise: Hybridbauweise/Massiv- und Holzbau
Fassade: Sichtbeton UG, Holzfassade EG + OG
Dach: asymmetrisches Satteldach mit Blech
Raumhöhe: 2,50 – 3,90 m
Decken- & Wandoberfläche: Sichtbeton und Weißtannentäfer
Fußboden: Eichenparkett weiß geölt, Fliesen
Heizung: Erdwärme
Interieur: Einbaumöbel in Weißtanne
Architektur: hassler architektur zt gmbh, Dornbirn, Klostersgasse 2, Tel. 05572/200192, office@hassler.at, www.hassler.at
Baumeisterarbeiten: Oberhauser & Schedler Bau GmbH, Andelsbuch, Scheidbuchen 328, Tel. 05512/2289-0, office@os-bau.at, www.os-bau.at
Fotos: @angelalamprecht.fotografie, hassler architektur zt gmbh



glas**bau**

glas**licht**

glas**raum**

glas**traum**

glas**railing**

glas**systeme**

glas**inszene**

glas**marte**

Hier
Inspiration
finden:



Wir machen's aus Glas. Alles.
Ohne Kompromisse. **glas**marte

Wir machen Gärten schön!

Legen Sie Ihren Garten in unsere grünen Hände

Entdecken Sie die vielfältige Schönheit der Natur in Ihrem Garten oder Ihrer Außenanlage und lassen Sie sich von uns beraten und inspirieren.

Freuen Sie sich schon jetzt auf eine blühende, duftende Gartenwelt, die Sie zu jeder Jahreszeit überraschen wird! Mit Fachwissen und solidem Handwerk sind wir in der Lage, von der Planung bis zum Feinschliff die Gestaltung von Gärten und Wellnessoasen aus einer Hand anzubieten. Wir verfügen über langjährige Erfahrung und großes Fachwissen in der Gartenplanung und Beratung, in der Gartengestaltung und Pflege sowie den Bereichen Rasen und Bepflanzung.

Wir denken langfristig, handeln verantwortungsvoll und machen so Ihre Gartenwelt und unsere Welt ein bisschen schöner.

Wir stehen Ihnen für Ihre Gartengestaltung jederzeit gerne mit Rat und Tat zur Seite.




gartenpark
planen+bauen
keckeis

Gartenpark – Gartengestaltung BK GmbH
Stiegstraße 49 · 6830 Rankweil
T +43(0)5522/43566
F +43(0)5522/43566-4
office@gartenpark.at

www.gartenpark.at

Foto: KALDEWEI

HANDWERK MIT HERZ

Neubau, Umbau, Modernisierung oder Sanierung



 office@installateur-langer.at

 +43 5574 86903

installateur-langer.at

Bernd Langer GmbH | Flotzbachstraße 31 | 6922 Wolfurt

In die Zukunft gebaut

Das gewisse Gefühl für das hohe Potenzial eines Bestandes ist die Wohnraum-Basis für das neue Mehrgenerationenhaus im Walgau. Mit viel Erfahrung stand die Feldkircher Architektin Catharina Fineder den Besitzern des leider nicht rentabel zu sanierenden Einfamilienhauses aus dem Jahr 1975 zur Seite und navigierte mit ruhiger Hand vom Entwurf bis zur nachhaltigen Umsetzung des verdichteten Objektes am Hang.







Drei Generationen wohnen unter einem Dach: Die Dachdecker- und Spenglerarbeiten führte die Firma Entner-Dach GmbH & Co. KG aus.

Man muss gründlich überlegen, wie neuer Wohnraum aus alten Baukörpern entstehen kann. Im Fall des klassischen, sechzig Jahre alten Einfamilienhäuschens mit sehr großem Satteldach gönnten sich die Bauherren mehrere Monate der Sanierungsplanung samt Aufbau. Mit Hilfe von Architektin Catharina Fineder wurden alle Optionen geprüft, dennoch kristallisierte sich heraus, dass das Feuchtigkeitsproblem im Keller nicht wirtschaftlich gelöst werden konnte: „Schweren Herzens entschloss sich die Familie, das Haus abzureißen“, erläutert die Expertin, „nur der Schopf im Südwesten sollte erhalten bleiben, alles andere wich einem Er-

satzneubau mit einer Einliegerwohnung im Untergeschoss und einer großzügigen Familieneinheit auf zwei Ebenen bis unters neue Ziegel-Satteldach.“

UM 90° GEDREHTER FIRST

Drei Generationen in zwei separaten Wohneinheiten bewohnen das auf einer Bodenplatte aufgesetzte Haus aus Stahlbeton (Hanggeschoss) und Massivholz (EG und OG). In wenigen Monaten Bauzeit gelang ein ökologisch sensibler, kompakter Kubus mit natürlicher Mineralwolldämmung und ressourcenschonender Energielösung (Wärmepumpe



3 Fenster Möbel Türen

stuchly 

Radl Stuchly Wrann

Stuchly GmbH+Co. KG: A-6712 Thüringen, Walgaustraße 64, T +43 (0)5550 20302, F DW 33, 3@stuchly.at, www.stuchly.at



Für geniale Ausblicke in die Natur sorgen die modernen Fenster der Firma Stuchly GmbH & Co KG.

mit Tiefenbohrung, Wärmerückgewinnung, Photovoltaik). Der Entwurf sah auch eine Drehung des ursprünglichen Firs-tes um 90 Grad vor, was als aussichtsreiche Loggia mit Blick ins Walgau direkt unter dem Giebel seine Ausformulierung fand. Überhaupt nahm die Freisitzqualität im Vergleich zum Vorgängermodell sprunghaft zu. Die untere Wohnung für die Großeltern verfügt über eine Terrasse und Gartenan-schluss, die beiden Wohnebenen der jungen fünfköpfigen Familie darüber hat auch eine Terrasse ins Grüne plus noch einen Balkon nach Süden und die vorher erwähnte gut ge-schützte Loggia vor den Zimmern der Kinder.

EINFACH UND KLAR

Außen sorgt die graue Fichtenschalung für einen modernen Charakter. Innen sind die zehn Zentimeter dicken Massivholz-platten sichtbelassen. Das angenehme Wohnklima behagt allen Generationen und auch die Aufteilung der Räume beeindruckt ob ihrer Konsequenz und Alltagstauglichkeit. Im offenen Koch-Essbereich rahmt ein großes horizontales Fenster den na-hen Waldrand, wo sich hin und wieder Wild beobachten lässt. So einfach und klar die Außengestaltung gelang, so logisch wurde das Raumprogramm umgesetzt. Eine breit angelegte Schiebetüre verbindet oder trennt die Couchzone mit der ▶





Aus dem sechzig Jahre alten Einfamilienhaus mit Spitzdach wurde in zwölf Monaten ein modernes Refugium mit zwei Wohneinheiten für die Großeltern und eine junge Familie.

Küche. Ein Kaminofen neben dem Sofa wärmt an kühleren Tagen. Auch gut zum Aufwärmen eignet sich die Sauna im Bad des Obergeschosses, die ebenfalls mit dem Balkon verbunden ist. Ansatz der Planung war zusätzlich die Möglichkeit aus allen Wohngeschossen später mit wenig Aufwand drei separate Einheiten zu generieren – was eindeutig mit 'in die Zukunft gebaut' umschrieben werden darf.

SPIEL-DIELE

Erklärte Lieblingsplätze sind der Familien-Esstisch und die einladende Terrasse zum Garten hin. Auch die Spieldiele im Obergeschoss und die Buchregale im Treppenhaus lieben die Kinder. Das Gästezimmer im Erdgeschoss wurde ebenfalls multifunktional angedacht und kann zum Beispiel als Spielzimmer genutzt werden. Kalkputz und Massivholz verströmt im Hauptwohngeschoss ein natürliches Ambiente. Höhepunkt der Gemütlichkeit sind die speziell konzipierten Hochbetten der Kinderzimmer unter dem Dach. Noch ein Abstecher zu den Nebengebäuden: Ein neuer Carport im Hang nach Südwesten bietet Platz für zwei Autos. Ein eigener Zugang erschließt von außen das leicht adaptierte Schopfgebäude (praktische Fahrrad-Garage!) entlang der Begrenzungsmauer. Bezüglich Lagerfläche punktet der Ersatzneubau im Walgau mit reichlich Kellerräumen im Hang, unmittelbar angrenzend zum Eingangsbereich beider Wohneinheiten im Untergeschoss. Architektin Catharina Fineder gelang mit der Planung dieser komplexen Bauaufgabe für mehrere Generationen ein sehr kluges Projekt mit großer Achtsamkeit für individuelle Bedürfnisse und nachhaltigen Lösungen. ■

INFOBOX

Baubeginn: März 2019
Fertigstellung: Dezember 2019
Wohnnutzfläche: 172 m² + 184 m²
Grundstücksgröße: 1.346 m²
Bauweise: Massivholzbau, UG + Carport in Stahlbeton + Ziegel
Fassade: vorvergraute Fichtenbretter, Putz, Mineralwolle als Dämmung
Dach: Ziegel-Satteldach
Raumhöhe: 2,45 bis 3,56 m
Decken- & Wandoberfläche: Kalkputz, Massivholz
Fußboden: Eiche
Heizung: Geothermie mit Kühlfunktion, Wärmerückgewinnung, Photovoltaik, Kaminofen
Architektur: Catharina Fineder Architektur, Feldkirch, Weinberggasse 25, Tel. 0699/10143313, architektur@catharinafineder.com, www.catharinafineder.com
Fotos: Petra Rainer

EKSTRAORDINÆR SINCE 1952



BoConcept®
Dornbirn

Skandinavische Designmöbel &
Wohnaccessoires

www.boconcept.at

A-6850 Dornbirn
Klostergasse 8
+43 5572 372661
dornbirn@boconcept.at

Montag bis Freitag von 9:30 bis 18:00 Uhr
Samstag von 9:30 bis 13:00 Uhr

Kostenlos parken in unserer Tiefgarage





ZUKUNFT IN SICHT?

WER VIEL VORHAT, KOMMT ZU UNS.

Als stark in der Region verwurzelte Bank wirtschaften wir achtsam. Mit vielfältigem Engagement setzen wir uns für ein Umfeld ein, das auch für zukünftige Generationen lebenswert ist.

Hypo Vorarlberg – Ihre persönliche Beratung in Vorarlberg,
Wien, Graz, Wels, Salzburg und St. Gallen (CH).
www.hypovbg.at

HYPO
VORARLBERG