



ama
deus



Die großflächigen und rahmenlosen amadeus Schiebeelemente lassen moderne Wohnkonzepte in exklusiver Architektur Wirklichkeit werden

inhalt

24



54



28



46



IMPRESSUM

Medieninhaber, Verleger: WestMedia Verlags GmbH,
Telfs, Bahnhofstraße 24, Tel. 05262-67491-14
hs@westmedia.at, www.meinwohntraum.at
Redaktion: Mag. Ilse Kuen (bap)
Projektleitung: Mag. Heidrun Staudacher
Grafik & Produktion: Karin Sparber

Die Informationen zur Offenlegung
gemäß § 25 MedienG können unter der URL
<http://www.westmedia.at/unternehmen/impressum.html>
abgerufen werden.

die schönsten wohnräume

06 **ziegel, stein & glas**

Projekt Dornbirn

Wohnen mit Pool & Feingefühl

16 **sanierung & erweiterung**

Projekt Thüringerberg

Von Anthrazit bis Zunderstahl

24 **exquisite aussicht**

Projekt Beschling

Wohnen wie auf der ‚Hohen Warte‘

30 **bauen mit profis**

Projekte Rhomberg

Der Alleskönner saniert auch gern

38 **holz & glas**

Projekt Widnau

Wohnen in Symmetrie

46 **musterdoppelhaus**

Projekt Koblach

Doppelt steht besser!

54 **mehrfamilienhaus**

Projekt am Pfänder

Transparente Verwandlung

62 **umbau**

Projekt Dornbirn

Perfekte ‚Plätzle‘ für 3 Generationen



10



30

alles was wichtig ist

- 14 **finanzierung**
Wohnbaufinanzierung mit Extra-Gewinn
- 22 **panorama I**
Anregungen, die Wohnräume perfekt machen
- 36 **panorama II**
Tipps für ein schönes Wohnen
- 44 **panorama III**
Ideen für Ihren Wohnraum
- 52 **recht**
Alles über Verträge

**ROLF
BENZ**



**WUNDERBARES
ZUHAUSE**



GRACE



LEYA

ZÜCO
POLSTERDESIGN
DORNBIRN
www.zueco-design.at

ZÜCO Polsterdesign GmbH
Lustenauerstraße 75a, 6850 Dornbirn
Telefon +43 5572 372088
dornbirn@zueco-design.at

Öffnungszeiten:
Dienstag bis Freitag: 8 bis 12 Uhr & 13.30 bis 18 Uhr,
Samstag: 9 bis 12 Uhr, Montag geschlossen



Wohnen mit Pool & Feingefühl





**Stilvolle Haptik und eine natürliche
Basis verleihen die formschönen
Steinverblendungen der Firma
ART BAD Zuder Dieter.**

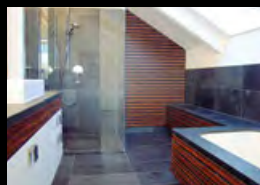


Wohnen mit Pool & Feingefühl

Klarheit dominiert das von der WOM Architektur & Bau GmbH geplante und ausgeführte Domizil in Dornbirn. Attraktive 200 Quadratmeter Wohnfläche auf zwei Ebenen umhüllt von einer strikten Kubatur aus weiß verputztem Ziegel. Viel Glas, aber vor allem der virtuose Einsatz von ökologischem Steinfurnier sind die Eckpfeiler des zeitlos modernen Refugiums der Spitzenklasse.

Von der zur Straße zugewandten Seite erkennt man auf den ersten Blick, dass Struktur sehr wohl von gelungener Architektur abzuleiten ist. Die Villa in Dornbirn erfüllt alle Kriterien eines durchdachten Zuhauses, indem bereits die Erschließung an Eindeutigkeit und Komfort keine Wünsche offenlässt. Als Basis für die Terrasse darü-

ber dient eine Doppelgarage mit schützendem Vordach, das auch dem Entree von Nutzen ist. Das Erdgeschoss profitiert von einer Fassade mit Steinverblendungen (Geopietra®) bis zum komplett umlaufenden Oberlicht. Alle Bereiche haben eindeutige Zuordnung und alle Räume orientieren sich nach Süden zu Garten und Pool ►



ART BAD

ZUDER DIETER

Wenn Sie das Besondere lieben!

STRAUSSENWEG 52A 6912 HÖRBRANZ
WWW.ARTBAD.AT 0664/ 2207914



Kompaktes Lebensgefühl mit einem Pool von der Firma wellnesspur Pool & Sauna/Feldkirch.

hin. Es muss die reine Freude für WOM-Architekt Peter Oles gewesen sein, diesen Grundriss samt den Details auf Schiene zu bringen.

STIMMIG & WERTBESTÄNDIG

Vom Konzept im Kopf des Bauherrn über den ersten Entwurf, die passenden Materialien und alle funktionellen Fra-

gen führt der WOM-Weg vom Hauswunsch bis zum Einzug. Formschöne und ästhetisch höchst anspruchsvolle Häuser, die durch stimmige Proportionen und modernste Technik in wertbeständiger Bauweise gekennzeichnet sind, können als Markenzeichen der WOM Architektur & Bau GmbH gelten. Planungsleidenschaft mit viel Herzblut steckt auch im Eigenheim in Dornbirner Zentrumsnähe.

Wer spielt nicht mit dem Gedanken, sich den Traum vom eigenen Pool oder Sauna zu erfüllen?

Am besten mit einem Pool-Partner, der alle Stücke spielt - vom Edelstahlpool bis zum Betonpool, von der Innen- bis zur Aussensauna. Darum bietet wellnesspur auf Mass gefertigte, individuell ausgelegte Lösungen an. Pools, die sich durch eine hohe Verarbeitungs- und Materialqualität auszeichnen. High-Tech-Pools, die elegant, langlebig und pflegeleicht sind.

wellnesspur freut sich auf Ihren unverbindlichen Anruf oder Besuch in der Sauna-Ausstellung in Feldkirch, Alberweg 12.
Termine nach Vereinbarung.



Wärme.
Wasser.
Wohlfühlen.

wellnesspur
Pool & Sauna Management GmbH

Alberweg 12, 6800 Feldkirch
Tel. 0043 (0) 664 342 7575
www.wellnesspur.co.at
office@wellnesspur.co.at

Ihre Wünsche sind uns wichtig.



Alles aus einem Guss: Wandverbau und Heizkamin aus Stahl von Henn Ofenbau.

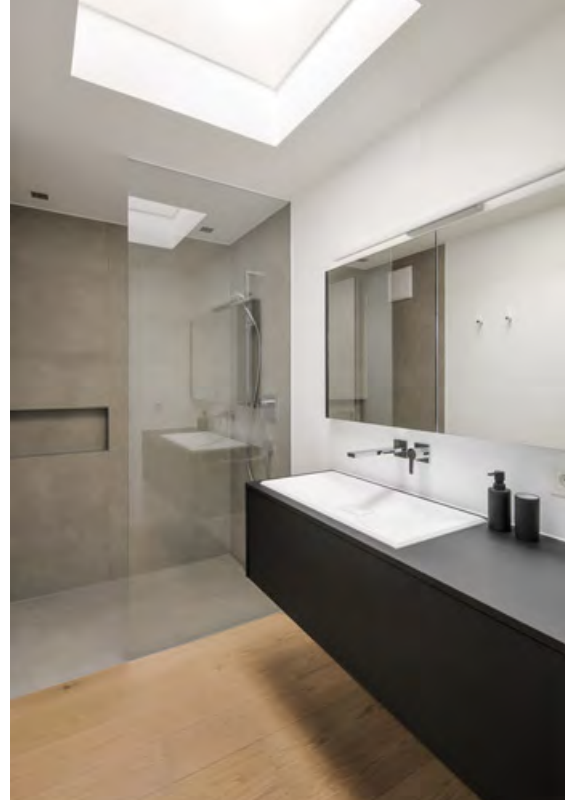
Der Eingangsbereich ist hell und geräumig, beherbergt die Garderobe und eine freischwebende Treppe ins Obergeschoss, die eine elegante Glaswand sichert. Parkettböden, weiße Wände und Türen bilden den Wunsch nach reduzierter sowie einheitlicher Farb- und Materialauswahl ab. Hohe Räume und sorgsam ausgeführte Einbaumöbel kennzeichnen die kosmopolitische Ästhetik im Inneren.

KONTRAST ZU MODERNE

Seit fast zwanzig Jahren setzt sich das Team von WOM Architektur & Bau GmbH zum Ziel, den Kunden ein zuverlässiger und kalkulierbarer Partner zu sein. Spezialisten sind die drei WOM-Chefs: Christian Mais/Finanzen, Arch. Peter Oles/Planung und Helmut Weinhandl als erfahrener Bauleiter. Ihr großer Pluspunkt ist der persönliche Service, die Erreichbarkeit ►



www.hennofen.at
Ofen- & Herdbau, Walgaustraße 40,
A 6714 Nüziders, 05552 622 78



Modern und mit nachhaltiger Haustechnik ausgestattet: Die Heizungswärmepumpe und das Sanitäre führte die Firma Westo Installationen aus.

INFOBOX

Fertigstellung: 2018
Wohnnutzfläche: 200 m²
Grundstücksgröße: 876 m²
Bauweise: Massivbauweise, rahmenlose Fensterverglasungen
Fassade: Steinfurnier, Verputz, Aluminium
Dach: Flachdach
Fußboden: Parkettboden mit Fußbodenheizung
Heizung: Wärmepumpe mit Energiepfehlanlage, offener Kamin in Stahlbauweise von Henn Ofenbau Nüziders
Möblierung: Tischler-Einbaumöbel ergänzt von Unikaten
Planung & Baufirma: WOM Architektur & Bau GmbH: Dornbirn, Lustenauerstraße 64, Tel. 05572/210123 10, info@wom-arch.at, www.wom-arch.at
Fotos: R A D O N PHOTOGRAPHY

und Verlässlichkeit für die Bauherren. Das Familiendomizil in Dornbirn entspricht vollkommen ihrem Credo der Wertarbeit, es wurde in Ziegelbauweise ausgeführt und die Steinmauer bildet einen wunderbar geerdeten Kontrast zur Modernität des Gebäudes aus Glas und edlem Weiß.

OFFENES RAUMKONZEPT

Ganz dem Terrassen- und Poolbereich zugewandt, fokussiert sich das offene angelegte Erdgeschoss mittels raumhoher Verglasung zum Garten hin. Die dunkle Küche bildet mit dem Stahlkamin-Wandverbau und der dunkelgrauen Leder-Wohnlandschaft pointierte Interieur-Inseln. Ein Perserteppich und Möbel-Unikate komplettieren das aufgeräumte Ambiente. Als Esstisch dient eine massive gekohlte Eichenplatte. Gesessen wird vornehmlich an warmen Tagen im geschützten Sitzbereich direkt am Wasser des Pools. Die umlaufenden Oberlichten sorgen für abwechslungsreichen Einfall des sich ständig ändernden Tageslichts. Jedes Zimmer im Obergeschoss hat einen Terrassenzugang. Glasbrüstungen sorgen dafür, dass es keinerlei Blickbegrenzung gibt. Das säulenfrei auskragende Flachdach – eine statische Sonderleistung mit Hilfe massiver Stahlträger – schützt den außerordentlich großzügigen Freisitz auf der Westseite und sorgt für optische Leichtigkeit beziehungsweise ungestörten Weitblick. ■

INSTALLATIONEN
westo
 HEIZUNG • SANITÄR • ENERGIETECHNIK

Westo Installationen GmbH
 Lustenau - Wichnerstraße 42
 Höchst - Gewerbestraße 1
 Telefon 05577 / 824 10
 info@westo.co.at
 www.westo.co.at



DIE STABILEN WOM-SÄULEN FÜR IHR TRAUMHAUS

Von Anfang an mit einem kompetenten Partner zu arbeiten, gibt Ihnen beim Bauen ein stabiles Gefühl der Sicherheit. Mit unserer jugendlichen Dynamik, unserem umfassenden Know-how und der Erfahrung, die wir aus zahlreichen Projekten gewonnen haben, betrachten wir uns als stabile Säulen, auf die Sie bei der Verwirklichung Ihres Traumhauses vertrauensvoll bauen können.

Unsere unterschiedlichen Kompetenzen machen es möglich, Ihnen bei jeglicher Entscheidung die bestmögliche Unterstützung zu geben. Als Generalunternehmer haben wir, seit der Gründung im Jahr 2004, für jede Situation einen fachkundigen Ansprechpartner im Team.

WOM – Architektur & Bau GmbH
Lustenauerstraße 66 | 6850 Dornbirn
Tel. 05572/210123-0 | Fax -20
info@wom-arch.at | www.wom-arch.at



Christian Mais, Beratung und Verkauf (links)
Peter Oles, Architekt (Mitte)
Helmut Weinhandl, Baumeister (rechts)

DIE ZUKUNFT IM BLICK

Österreich steckt mitten in der Energiewende. Bis 2030 soll das ganze Land zu 100 Prozent mit erneuerbarer Energie versorgt werden. Zugegeben: Dieses Ziel ist ehrgeizig. Nichtsdestotrotz ist es dringend notwendig. Denn: Wir haben ein Problem.

Der Klimawandel ist längst nicht mehr nur ein fernes Szenario, sondern bereits bittere Realität. Die vergangenen sieben Jahre waren dem EU-Klimawandeldienst zufolge die wärmsten seit Beginn der Aufzeichnungen vor rund 150 Jahren. 2021 verzeichneten wir in Europa gar den heißesten Sommer aller Zeiten – extreme Hitzewellen, schwere Dürreperioden sowie verheerende Waldbrände, aber auch Stürme, Überschwemmungen und Flutkatastrophen inklusive. Aus Expertenkreisen gibt es mittlerweile schon ernsthafte Befürchtungen, dass die 1,5-Grad-Grenze noch früher, als ursprünglich erwartet, erreicht sein könnte.

Wir müssen handeln – und zwar wir alle!

Klar ist: Um eine dramatische Verschärfung dieser Situation zu verhindern, müssen wir umgehend handeln. Denn: Der Klimawandel betrifft jede und jeden von uns und wie gut wir ihn heute in den Griff bekommen, entscheidet darüber, wie wir morgen leben.

„Bei der Hypo Vorarlberg arbeiten wir kontinuierlich daran, unserer Verantwortung als achtsame Regionalbank auch auf der Produktseite gerecht zu werden.“

Dr. Wilfried Amann,
Vorstandsmitglied Hypo Vorarlberg

So verwundert es auch kaum, dass der Wunsch nach einem nachhaltigen Lebensstil in der Gesellschaft zunimmt. Insbesondere die Bereiche Wohnen und Mobilität gewinnen hierbei an Bedeutung.

Wohnen und Mobilität als Schlüsselfaktoren

Die Energiewende besteht aus vielen verschiedenen Bausteinen, die nur gemeinsam den Weg zum Erfolg ebnen. Besonders herausfordernd ist sie unter anderem im Bereich der Mobilität

sowie bei der Wärmeerzeugung für Haushalte, da diese Sektoren nach wie vor stark von fossilen Energieträgern abhängig sind. Aktuell gibt es daher noch viele offene Baustellen – von schlecht gedämmten Altbauten über ineffiziente Heizungsanlagen bis hin zu den Riesen-Benzinschleudern, in denen wir von A nach B fahren.

Energie sparen bedeutet auf lange Sicht Geld sparen

Doch nicht nur ökologische Gründe wie Umwelt- und Klimaschutz, sondern auch Ersparnisvorteile wie die Senkung von Betriebskosten und langfristiger Werterhalt sprechen für nachhaltiges Bauen, Kaufen und Modernisieren von Wohnraum sowie für die Anschaffung von E-Fahrzeugen und Co. Hinzu kommt: Wenn wir jetzt damit anfangen, noch mehr auf erneuerbare Energien zu setzen, stärkt das auch in Zukunft unsere Unabhängigkeit.



Foto: © Shutterstock

Neue Kredite für neue Zeiten

Ob Photovoltaikanlage, Generalsanierung oder E-Auto: Häufig sind gerade die besonders effektiven Anschaffungen mit hohen Kosten verbunden, die sich erst langfristig amortisieren. Deshalb unterstützt die Hypo Vorarlberg diese Investitionen mit speziellen Klima-Krediten zu besonders attraktiven Konditionen.



UNSERE KLIMA-KREDITE FÜR EIN BESSERES MORGEN

- **Spezielle Finanzierungslösungen** zu vergünstigten Konditionen
- **Geeignet für nachhaltige Investitionen** in den Bereichen Wohnen und Mobilität
- **Klima-Schnell-Kredit** bis zu EUR 40.000,-
- **Klima-Kredit** ab EUR 40.000,-
- **Genauere Informationen** zum Angebot im Rahmen einer unverbindlichen Beratung

Sie möchten demnächst auch ein nachhaltiges Projekt umsetzen, sind aber noch unsicher, was die Finanzierung angeht? Dann sind diese Kredite wie gemacht für Sie! Einfach vorbeikommen, anrufen oder schreiben – wir bieten eine umfassende Beratung für alle, die etwas vorhaben.

Kontakt: Hypo Vorarlberg, Hypo-Passage 1, 6900 Bregenz, +43 50 414 1000,
info@hypovbg.at, www.hypovbg.at/produkte/finanzierung/klima-kredite



Von Anthrazit bis Zunderstahl

Verdichten – aber richtig! Wie aus dem Elternhaus am Thüringerberg ein komfortables Domizil mit drei separaten Wohneinheiten für alle Generationen wurde, hat viel mit Konsequenz und Eleganz zu tun. Für die individuelle Ausstattung des auf drei Ebenen plus einer Erweiterung generierten modernen Lebensraumes holte sich die Bauherrenfamilie Hilfe beim Bludener Innenarchitekten Patrick Dür. Er zog alle Register von A wie Anthrazit bis Z wie Zunderstahl.





Tolles Ergebnis einer Umbauoffensive mit Hilfe moderner Technologie der Holzbaufirma Sutter Holzbau GmbH.

Family business ist auch beim Wohnen eine feine Sache. Manchmal geht sie über ein Mehrfamilienhaus-Projekt hinaus. Es war der Neffe des Bauherrn, der für die Neugestaltung Patrick Dür (PD-Innenarchitektur) ins Spiel brachte, dessen Spezialität sensibel geplante Wohnräume sind. Dem Experten war von Anfang an klar, dass die künftige Funktion des Hauses als drei abgeschlossene Wohneinheiten einer klaren Gliederung in Form einer zentralen Erschließungszone bedarf und für die unterschiedlichen Anforderungen der Bewohner stilistisch passende Ambiente kreiert werden sollten. Patrick Dür führte aus-

gedehnte Gespräche mit allen Generationen der Bauherren. Die Tochter würde das Kellergeschoss bewohnen, der Sohn direkt unter dem Dach residieren, in der Mitte die Eltern vertraute, jedoch neu adaptierte Räume bewohnen.

LEHMOFEN TRIFFT EICHE

Insgesamt ergab die 'An- und Umbauoffensive' am Thüringerberg 260 Quadratmeter Wohnnutzfläche. Darin sind die neu geschaffenen Freisitze nicht enthalten, die aber eine gehörige Portion an Wohlfühlatmosphäre beitragen. Von der eingeschnit-

Sutter HOLZBAU GmbH

SUTTER Holzbau GmbH

Dorfstraße 189

6713 Ludesch

T +43 5550 2911

office@sutterholzbau.at

www.sutterholzbau.at



Das Beleuchtungskonzept plante Patrick Dür gemeinsam mit der Firma lichtundwärme Elektrotechnik, die auch die Installation ausführte.

renen Dachterrasse über die südseitigen Balkone bis zu den Sonnenuntergangs-Zonen direkt vor den offen angelegten Koch-Ess-Ebenen – traumhafte Aussicht bis zum Rätikon inklusive. Eichenparkett harmoniert im Inneren perfekt mit dem Weiß der Wände und Decken. Ein tolles Zentrum der Wärme ist im Erdgeschoss ein großer Lehm-Speicherofen, er dient zudem als Trennelement zwischen Essplatz und Wohnzimmer. Das Beruhigende daran ist auch die Tatsache, dass Holz nachhaltig zur Verfügung steht und die alte Tradition des Heizens in der modernen Ausführung von Lehmstampf-Öfen mit neuester

Technologie eine wohl zeitgemäße Antwort für Behaglichkeit darstellt.

MATERIAL-MIX

Dem Außenbereich und allen drei Wohneinheiten ließ der Innenarchitekt besondere Lichtlösungen angedeihen – viel indirektes Licht, sichtbare anthrazitfarbige Beleuchtungsschienen und spezielle Effekte. Formal ersann Patrick Dür kräftige Farben als Akzente für alle Geschosse, zeitgemäße Spachteltechnik kam ebenso zum Einsatz wie ein harmonischer Mix aus modernen ►



Wir
erhellen
auch Ihr
Leben!

lichtundwärme
ELEKTROTECHNIK

Kirchdorf 92 | 6741 Raggal
T +43 5553 80099
office@lichtundwaerme.at
www.lichtundwaerme.at



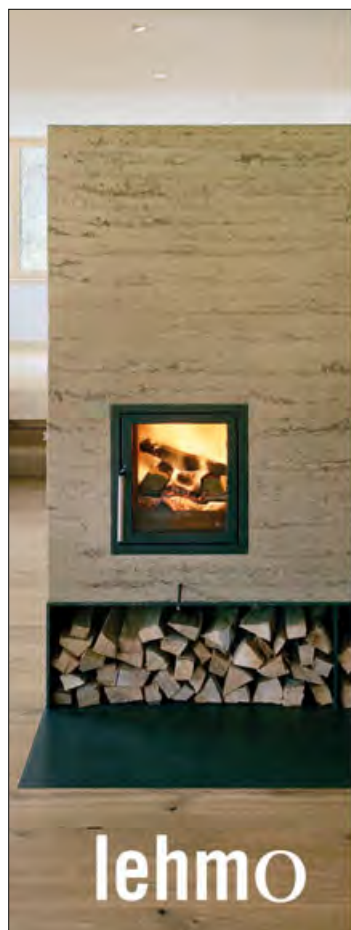
Der Vorher-Nachher-Vergleich macht sicher, wie man am rechten Foto erkennen kann, das vor dem Um- und Zubau entstanden ist.



Auch als Raumteiler: Lehmo Speicherofen (Müller Ofenbau/Ludesch).

INFOBOX

Baubeginn: August 2020
Fertigstellung: März 2021
Wohnnutzfläche: 260 m²
Grundstücksgröße: 840 m²
Bauweise: Massiv + Holzriegel
Fassade: Putz + Holz
Dach: Flachschiebeziegel + Gründach
Raumhöhe: 2,3 – 4 m
Decken- & Wandoberfläche: Gipskarton gestrichen, Fliesen und 2K Beschichtungen
Fußboden: Eichenparkett
Heizung: Luftwärmepumpe, Photovoltaik, Lehmo Speicherofen www.lehmo.at
Ausführung Holzbau: Sutter Holzbau GesmbH, Ludesch, Dorfstraße 189, Tel. 05550/2911-0, office@sutterholzbau.at, www.sutterholzbau.at
Innenarchitektur: Ing. Patrick Dür PD-Innenarchitektur, Bludenz, Zürcherstraße 11, Tel. 0664/4519507, office@pd-innenarchitektur.at, www.pd-innenarchitektur.at
Fotos: Katharina Müntz, Götzis



lehmo Kachelofen
 in einem Stück aus Lehm gestampft mit moderner Ofenbau-technik ausgerüstet, schnell aufbaubar.

MÜLLER OFENBAU
 Bertram / Harald Müller
 6713 Ludesch, Austria
 T +43(0)5550 2343

LEHM TON ERDE
 Martin Rauch
 6824 Schlins, Austria
 T +43(0)5524 8327

www.lehmo.at | office@lehmo.at

lehmo

Oberflächen und Materialien. Es stellte sich nach genauem Studium der Wünsche heraus, dass die Tochter sich eher Industriedesign vorstellen konnte, der Sohn modern, klar und schlichte Ausstattung bevorzugte und die Eltern Wohnlichkeit mit Bodenständigkeit als Eckpfeiler ihres neuen Zuhauses verbunden wissen wollten. Eine äußerst reizvolle Aufgabe für den passionierten Gestalter!

BESONDERER AUSDRUCK

Kommunikativ hochbegabt, verstand Patrick Dür auf Anhieb die Komplexität des Mehrfamilien-Projektes: „Das Spannende für mich besteht in der Herausforderung, jedem Objekt einen besonderen Ausdruck zu verleihen.“ Wenn wir schon bei den Besonderheiten sind, zum Schluss noch eine nachhaltige Glanzidee. Sie besteht im Gründach des neu angebauten Carports. Alle Details sind nicht in einer Beschreibung unterzubringen, Fotos helfen aber ungemein. Was schon noch ins Auge sticht, ist die wirklich traumhafte Aussicht ins Tal von allen Ebenen des neu interpretierten Refugiums am Thüringerberg. ■



**Komplexität erfassen,
Harmonie erzeugen.**

www.pd-innenarchitektur.at

Patrick Dür

Planung
Realisierung
Innenarchitektur

6700 Bludenz
Zürcherstraße 11
T +43 (0)664/45 19 507





■ Schlaf ist wertvoll

Handgefertigte Luxusbetten. 100 Jahre Entwicklung. Der perfekte Platz zum Schlafen ist ein Bett, dessen Matratzen von Hand mit weichen Naturmaterialien gefüllt werden. Die Taschenfedern von VISPRING bieten bei jeder Bewegung Stützung. Für vollendeten Komfort sorgt die Feinverarbeitung. So liefert jedes Vispring Bett ein einmaliges Schlaferlebnis.

www.schlafhaus.at



■ mein wohnraum

hat hier einige tipps zusammengestellt, die wohnräume perfekt machen

■ Zu Hause durchatmen

365 Tage frische, saubere Luft

0 Tage zu trockene Luft

Genießen Sie erstklassige Luftqualität mit einer Pichler Wohnraumlüftungsanlage. Unsere energieeffizienten Lüftungssysteme sorgen bei Tag und Nacht für ein gesundes Raumklima. Das Prinzip ist ganz einfach: Verbrauchte Luft raus, frische und gefilterte Luft rein. Egal ob Neubau oder Sanierung, mit einer Pichler Wohnraumlüftungsanlage holen Sie 365 Tage frische, saubere Luft in Ihr Heim.

www.pichlerluft.at



■ Unabhängige Kaminöfen vom Kaminprofi

Schiedel bietet mit dem **Kaminofen SARGAS®** eine elegante, nachhaltige Feuerstelle und damit zieht ein Stück wahre Gemütlichkeit in jede Wohnung oder Haus ein. Der Schiedel Ofen kann einfach an einen bestehenden Kaminschacht angeschlossen oder mit einem außenliegenden Edelstahlkamin verbunden werden. Machen Sie sich mit Schiedel unabhängig von internationalen Gas-, Öl- und Strom-Lieferanten.

www.schiedel.at

was macht edelstahlpools so besonders?

Es ist das elitäre Material, das elegante Erscheinungsbild,
die lange Lebensdauer und die Nachhaltigkeit.



Ausgezeichnet mit dem Oscar
der Schwimmbadindustrie

POLY
THERM

POOLKOMPETENZZENTRUM
pools in edelstahl

Vereinbaren Sie Ihren persönlichen Beratungstermin!

Polytherm GmbH | A-4675 Weibern | Pesendorf 10 | Tel. +43 7732-3811 | office@polytherm.at
www.polytherm.at



Wohnen wie auf der 'Hohen Warte'

Was immer eine gute Idee ist: aus dem Schatten zu treten und auf Aussichtshöhe zu residieren. Beides leistet das Haus an einem Osthang in Beschling auf sehr eigenwillige Weise. Idee und Plan stammen vom Architekturbüro Mitiska Wäger Architekten/Bludenz, das sich sehr genau mit Topografie und Sonnenstand beschäftigte, bevor es den Entwurf des Refugiums mit Hochsitz-Qualität in Angriff nahm.

Es bedarf schon einer großen planerischen Vision, für ein Eigenheimprojekt in ländlich-anspruchsvoller Lage das Konzept eines Penthouses in Anwendung zu bringen. Doch bereits der erste Anblick bringt Licht in die Theorie. Das Grundstück an einem Osthang in Beschling ist west- und nordseitig von Wald begrenzt – was jedoch zusätzlich bedacht werden musste, waren die benachbarten Häuser im Süden. „Die Bebauungen sind Bedingungen, die das Gelände mit sich brachte“, resümiert Architekt Markus Mitiska die Ausgangslage zum Entwurf. „Zudem beeinflusst die topografische Bewegtheit des Hanges als besondere Charakteristik den planerischen Prozess. ►



Im architektonisch höchst anspruchsvollen Domizil beeindruckt eine puristische Küche von K10-Design Küchen.

Es galt also den Schattenwurf der angrenzenden Gebäude ebenso zu berücksichtigen wie die exquisite Aussicht ins Walsertal, Klostertal und zu den Bergen des Montafons.“

... CHECK & BALANCES

So hat die professionelle Art der Herangehensweise – nämlich nach dem alten Prinzip 'Check and Balances' – zu einer solitären architektonischen Lösung geführt. Die Technik

von 'Überprüfung und Ausgleich' ergab für diesen Baugrund am Ende einer schmalen und kurvenreichen Erschließungsstraße eine durchaus gewagte monolithische Auskragung auf einem massiven Sockelgeschoss mit Kellerfunktion. Der Hauptanteil der gewünschten Wohnfläche von 210 Quadratmeter liegt nun sichtlich erhöht über dem Grün des steilen Hanges und offeriert dank großzügiger raumhoher Verglasungen ein Maximum an Überblick und Sonne.



K10design.
KÜCHEN . MÖBEL . WOHNKONZEPT

K10-Design Küchen GmbH
Sonnenbergerstraße 17 | 6820 Frastanz
M +43(0)5522 23305 | M +43 (0)664 1246600
office@k10-design.at | www.k10-design.at



Noch besser lässt sich der fantastische Ausblick am wärmenden FOCUS Designkamin von der Gort Rudolf GmbH genießen.

T WIE TOLL

Vom Talboden aus zeigt sich das weiße Haus aus Stahlbeton und Glas als markantes T – T wie toll oder total konsequent in puncto Modernität. Bauherr und Architekt näherten sich dieser puristischen Formensprache via Besichtigung einiger umgesetzter Projekte des Büros Mitiska·Wäger an und einigten sich rasch auf das Modell Penthouse im Haus. Wohn- und Schlafräume als auch die Terrasse sind allesamt auf der

obersten Ebene – direkt unter dem Flachdach – angeordnet. Der Mittelteil befindet sich auf Straßenebene und ist tief eingeschnürt. Er dient als Eingangsebene und beherbergt zudem Parkfläche. Diese 'Einschnürung' im Erdgeschoss lässt auch weitestgehend Durchblicke von der Straße auf den Talboden offen.

Auf die halbe Gebäudetiefe zurückversetzt wurde der Sockel mit den Kellerräumen ausgeführt. Das Treppenhaus mit ►



© Focus | Bathysca/focus

Fliesen, Öfen & Naturstein

Feldkircher Str. 10 | 6820 Frastanz
www.gort.at



Das smarte Refugium in Beschling setzt auf Schwarz-Weiß.



Lichtlösungen durch Elektroinstallationen der E-Werke Frastanz (EWF).

seiner dunklen Brüstung eröffnet die Dimension der Wohnebenen und verschränkt die Stockwerke effizient.

DER OFEN HÄNGT & DREHT SICH

Edle Holzböden und rahmenlos andockende Fensterflächen erzeugen im offenen Wohn-, Koch-, Essbereich das Gefühl eines Lebens auf der 'hohen Warte'. Das Zentrum der Wärme bildet ein Designstück mit Namen Gyrofocus Nr.1, ein Hängekamin, der gedreht werden kann, damit die Sicht auf das offene Feuer in jedem Winkel des Raumes zur Geltung kommt. Bauen am Land wird bei diesem smarten Domizil in Beschling zu einer Manifestation der modernen Kraft eines klugen planerischen Spiels mit der rauen Topografie des Ländles. ■

INFOBOX

Baubeginn: Juni 2020
Fertigstellung: Oktober 2021
Wohnnutzfläche: 210 m²
Grundstücksgröße: 1.209 m²
Bauweise: massiv, Stahlbeton, Decken- und Splitgerätekühlung
Fassade: Vollwärmeschutz
Dach: Stahlbeton/Bitumen, bekliest
Raumhöhe: 3 m
Decken- & Wandoberfläche: Spachtelputz glatt, mineralisch gestrichen
Fußboden: Parkett, Teppich
Heizung: Erdwärme-Fußbodenheizung, Gyrofocus Kamin – freihängend und um 360° drehbar
Planung: Mitiska · Wäger Architekten, Bludenz/Wien, Tel. 05552/33611, office@mitiska-waeger.com, www.mitiska-waeger.com
Fotos: Christa Engstler

ELEKTRO- UND LICHTTECHNIK

Lösungen,
die einfach passen.

T 05522 51722
www.ewerke.at

EW E-WERKE
FRASTANZ
Elektro und Licht

01 Küche

02 Bad

03 Wohnen Valsler Quarzit

04 Wellness

05 Außen

06 Grabmal

Die Harmonie der Natur.

Jeder Stein verkörpert Millionen Jahre Leidenschaft der Natur und formt durch seine Einzigartigkeit das Fundament für ein individuelles, zeitloses Design.

Natursteinwerk
Haldenweg 9, A-6811 Göfis
www.steinlampert.at

Stein Lampert.







Der Alleskönner saniert auch gern

Wenn im Leben etwas Bestand hat, sollte man sich freuen. Nicht von ungefähr hat das Bregenzer Familienunternehmen Rhomberg Bau einen Hang zum Sanieren von charaktervollen Gebäuden, interessanten Bauwerken und Lebensräumen mit Potenzial. Dem renommierten Komplettanbieter in Sachen Neubau und gern konsultierten Profi bei Umbauprojekten oder Revitalisierungs-Vorhaben vertrauen Bauherren schon seit vielen Jahrzehnten. Wie lohnend und vielfältig Sanierung sein kann, zeigen wir in einer kleinen Werkschau jener vom Rhomberg-Team realisierten Häuser, die wir in den letzten fünf Jahren im mein wohntraum Magazin präsentieren durften.

Wir übernehmen die komplette Koordination des Projektes und halten damit den Bauherren den Rücken frei – das spart Zeit und Nerven.“ Mit diesem gelebten Anspruch schaffen die profilierten Mitarbeiter der Bregenzer Rhomberg Bau GmbH ein hohes Vertrauensmaß in ihre Kompetenz. Natürlich gehört dabei von Anfang an großes Fingerspitzengefühl für die Wünsche und Absichten der Bauherren dazu, ganz egal, ob Rhomberg als Generalunternehmer in puncto Neubau antritt oder als Sanierungsspezialist beauftragt wird.

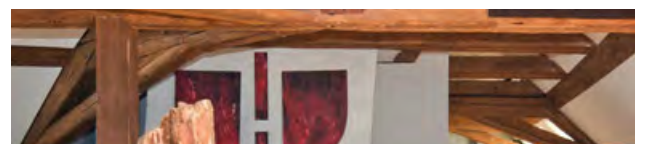
GEWERKE-SCHNITTSTELLE

Rhomberg Bau sorgt auf alle Fälle dafür, dass Bauwillige optimal entlastet werden, weil sämtliche Gewerke-Schnittstel-

len bei den Experten zusammenlaufen. Besonders ein Sanierungsvorhaben erfordert dabei Überblick und Erfahrung von jedem einzelnen der Mitarbeiter. Rhomberg Bau kann auf eine über 130 Jahre lange Familienfirmengeschichte verweisen und bietet als Generalunternehmen alles aus einer Hand. So bündeln sich Sorgfalt, Qualität, Termin- und Kostentreue auf vortreffliche Weise.

UMBAU & SANIERUNG GEPLANT?

Tendenziell wurden in den letzten Jahren im mein wohntraum Magazin immer mehr Umbauprojekte vorgestellt, die von den Bregenzer Profis realisiert wurden. „Mit einer nachhaltig durchdachten Sanierung wird der Wert einer Immobilie ►



RHOMBERG BAU INFOBOX

Gründung: 1886 in Bregenz von Otto Rhomberg, Familienunternehmen in 5. Generation
Projekte: Einfamilienhaus- und Wohnungsbau, Umbauen & Sanieren, Vorplatz- und Außen-gestaltung, Baumaterial (Neubau-, Sanierungs- und Denkmalschutz-Produkte, Holz...), Recycling, Immobilien- und Standort-entwicklung ...

Stärken: ... eine Vielzahl anspruchsvoller Bauten macht Rhomberg zum zuverlässigen und kostenbewussten Partner.

Motto: Gemeinsam schaffen wir konsequent nachhaltige Lebensräume.

Rhomberg Bau GmbH: Bregenz, Mariahilfstraße 29, Tel. 05574/403-0, info@rhomberg.com, www.rhomberg.com, www.rhomberg.com/de

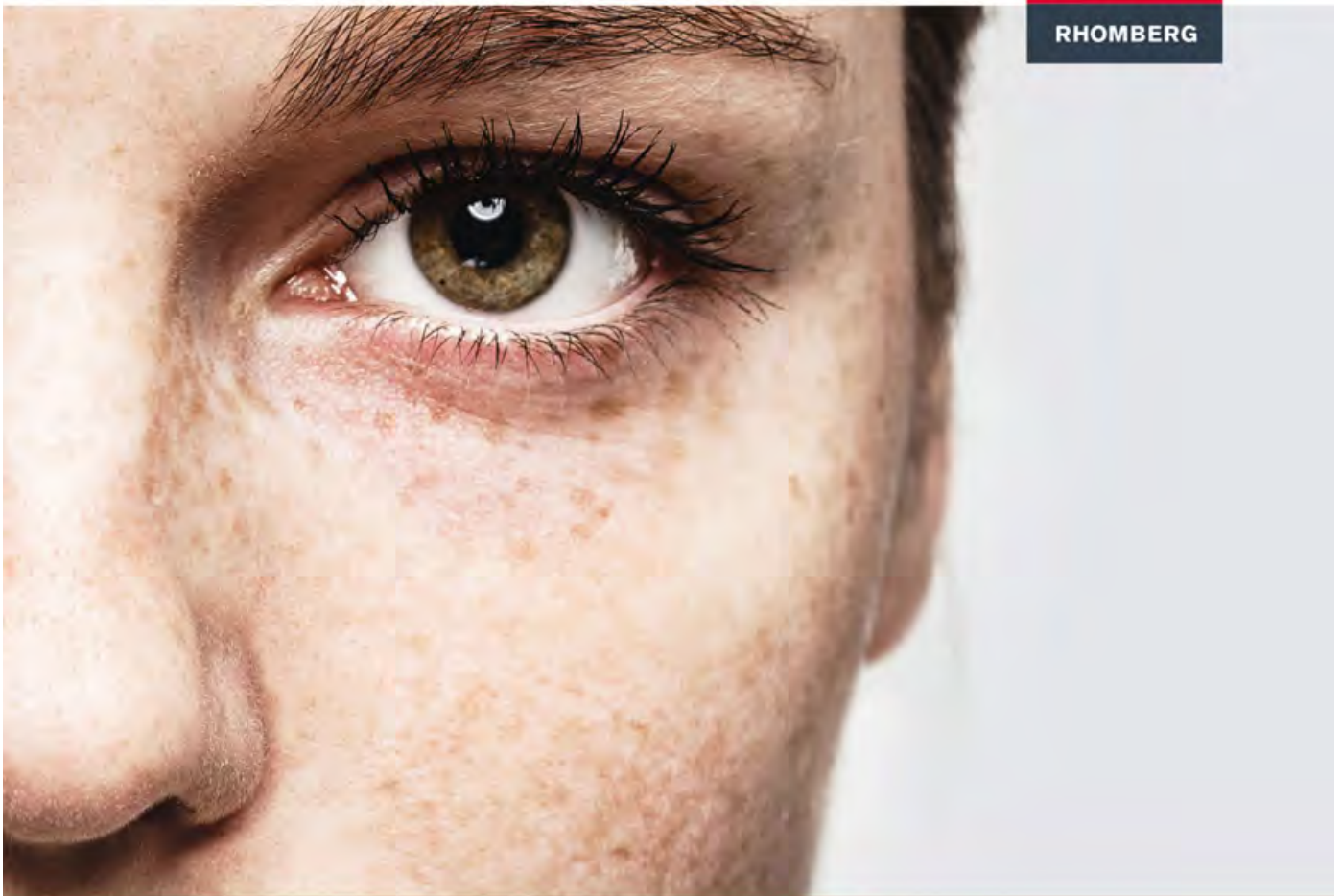
Fotos: Rhomberg Bau /Studio 22, Marcel Hagen, Lustenau, www.studio22.at / Dietmar Walser, walser-image.com

gesteigert“, erläutert Ing. Daniel Mohr, Geschäftsfeldleiter 'Bauen im Bestand' von Rhomberg Bau, diesen Trend. Bei diesen Revitalisierungen und Umbauten konnten zudem Energie- und Betriebskosten optimiert werden. Und so geht das Sanierungsteam an die Aufgabe: Es werden die Bauherren ausführlich über planerische und bautechnische Abläufe informiert. Alle Vorteile und Nachteile erörtert man gemeinsam, was ebenso selbstverständlich ist wie die Durchrechnung sämtlicher gewünschter Varianten. Schließlich wird ein fixer Fertigstellungstermin samt Fixpreis vereinbart. Erst dann startet die umsichtige Sanierung, geleitet von einem Ansprechpartner in Person eines Rhomberg-Bauleiters.

GLÜCKLICHE BEWOHNER

Die Blickrichtung der Experten geht in Richtung Nachhaltigkeit auf allen Ebenen, weil das Gebäude für die Zukunft gewappnet sein muss. Alle mein wohntraum Magazin Bauherren waren sich einig: „Das große Engagement gepaart mit Innovationsfreudigkeit und individueller Lösungskompetenz brachte handfeste Vorteile in der Zusammenarbeit.“ ■

Ideen, die bestehen.
Rhomberg Bau



Privat. Gewerbe. Wohnbau.

In unserem Fokus steht Ihr Projekt.



**Umbau &
Sanierung**



**Zubau &
Erweiterung**



Neubau

Ihr Ansprechpartner: Daniel Mohr | Tel. +43 5574 403-3320

DER EINFACHSTE WEG ZUM NEUEN BAD





elements

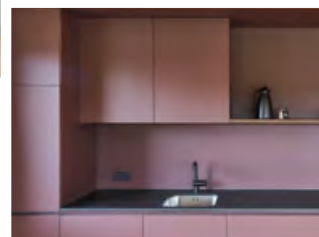
BAD / HEIZUNG / ENERGIE

6858 SCHWARZACH
Gutenbergstraße 2/1

**HIER BERÄT
DER
INSTALLATEUR**



Fotos: Norman Radon



■ Farbe & Holz – so entstehen Unikate

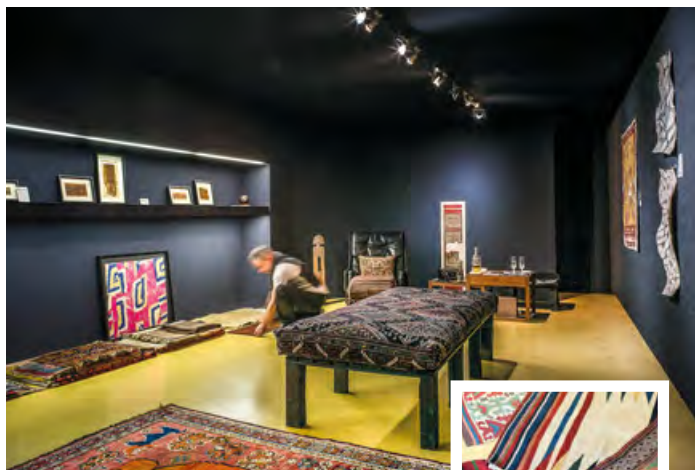
Es braucht genügend Zeit und viel Leidenschaft, damit etwas Schönes entstehen kann, ist **Walter Steurer** überzeugt. In seiner **Werkstatt in Krumbach im Bregenzerwald** fertigt der Tischler maßgeschneiderte **Küchen und Möbel aus Massivholz** an. Jedes Stück ist ein Unikat, das traditionelle Handwerkskunst mit modernem Design verbindet. Verstärkt wird die Unverwechselbarkeit durch sehr robuste, abriebfeste, elastische, aber durchaus natürliche Linoleum-Oberflächen, die in

individuellen Farben einsetzbar sind und die Einzigartigkeit der Möbelstücke verstärken. Eben ein Unikat von Meisterhand.

www.holzmoebel.at

■ mein wohnraum

hat hier einige tipps zusammengestellt, die wohnräume perfekt machen



Fotos Markus Gohm



■ Textile Bodenschätze

Die **Teppiche und Textilien**, die Othmar Holzinger aus aller Welt nach Feldkirch holt, sind einzigartige Botschafter aus der Wiege ihrer Kultur und somit bedeutende Kunstwerke: Sammlerteppiche und Exoten verschiedenster Provenienzen, museale Textilfragmente hinter Glas, antike Kelims und Flachgewebe, Tribal & Nomadic Art ... Archaische, handgewobene und -geknüpfte Unikate als perfekte Ergänzung für den modern-urbanen Wohnraum.

Othmar Holzinger beginnt da, wo ein "normaler" Teppichhändler aufhört – lassen Sie sich inspirieren.

PANNORUM | Feldkirch | Montfortgasse 5

■ Oase der Erholung

Ein **Softub Whirlpool** verbindet gesunde Massage mit edlem Design in Lederoptik. Im Sommer wie Winter ist der **beheizbare, energiesparende und mobile Whirlpool** perfekt für Garten oder Terrasse geeignet. 365 Tage entspannen und wohlfühlen!

Erhältlich bei **Rotaflex GmbH** in Mötz |

www.rotaflex-wellness.at



WOHNBAU



WILHELM + MAYER



Energiesparsam durch
kompakte Bauweise

WOHNANLAGE BLUDENZ RAIFFEISENSTRASSE

WOHNEN AM TOR DER ALPEN: BERGPANORAMA IN ZENTRUMSNÄHE

Die Anlage mit 16 Wohnungen liegt nahe dem Stadtzentrum in einem ruhigen Viertel, das von Einfamilienhäusern, Wohnanlagen und Schulen geprägt wird. Was man an Infrastruktur für's Leben braucht, liegt in Spazierdistanz. Das Haus fügt sich angenehm in die Umgebung ein. Um das Gebäude bleibt viel Platz für Grünflächen samt großem Kinderspielplatz. Die kompakte Bauweise bringt Topwerte beim sparsamen Umgang mit Energie.





Wohnen in Symmetrie

Die Kunst des Planens hat viel mit harmonischer Übereinstimmung zu tun. Alle Teile verbinden sich zu einem Ganzen und es entsteht ein Gleichgewicht, was sich am Domizil in Widnau/St. Galler Rheintal wunderbar ablesen lässt. Von Jürgen Hagspiel stammt die Architektur und die Holzbauspezialisten von ALPINA Hausbau sorgten für eine ebenso flotte wie perfekt-ökologische Umsetzung des Familien-Wohntraumes.



Harmonie bestimmt die architektonische Handschrift des Einfamilienhauses in Widnau.

Bleiben wir noch ein wenig beim Begriff Symmetrie. Der römische Baumeister Vitruv sah das damals so, dass besonders in der Architektur „im Sinne einer harmonischen Übereinstimmung der einzelnen Teile eines Ganzen“ agiert werden sollte. Freilich, was vor über zweitausend Jahren in Sachen Harmonie und Proportion aktuell war, isst man heute vielleicht nicht mehr so heiß. Das neue Refugium in Widnau allerdings könnte an der antiken Theorie Anleihe genommen haben. „Unser Haus wurde sehr symmetrisch angelegt“, betont der Bauherr. Es beherbergt auf zwei Ebenen ein strikt durchdachtes Raumprogramm, wobei der Quader für eine

ruhige äußere Erscheinung sorgt. Von der Gartenseite aus betrachtet, wirken die beiden Geschosse spiegelgleich.

GROSSE FENSTER & HAUS AUS HOLZ

Fast durchgehend dominiert in Richtung Westen raumhohe Verglasung die Fassade, während zur Straße hin ein heller Weißtannenschirm als Außenhaut vor übermäßiger Transparenz schützt. Das Spiel mit den divergierenden Breiten der vertikalen Holzlattung scheint sowohl dem Architekturbüro Hagspiel Freude bereitet zu haben, als auch dem ausführenden Generalunternehmen ALPINA Hausbau in Hard im nahen Vorarl- ►



Die Vorhänge führte die Wohnwerkstatt aus, bei der auch die klassisch-modernen Stühle des Essplatz-Ensembles erhältlich sind, von Züco/Dornbirn stammt die schöne Pendelleuchte über dem Tisch.



Das Objekt aus Holzbau vertraut auch im Inneren auf diesen natürlichen Baustoff.

berg. Abzulesen ist das an der soliden Kantenarbeit und dem in nahtloser Ästhetik anschließenden Zaun. Die Fassade verrät also nicht nur die Liebe zur Symmetrie, sondern vor allem gibt sie den entscheidenden Hinweis auf die Holzständerkonstruktion darunter. Die Bauherren träumten von einem Holzhaus mit lokalen Baustoffen und bekennen sich offen zu ihrer Verehrung für das gute alte Bregenzerwälderhaus. Durch intensive Recherche zu modernem Holzbau stießen sie auf das ALPINA-Team, das zudem unübersehbar gute Referenzen aufweisen kann.

HOMEOFFICE INKLUSIVE

Die Empfehlung eines Freundes und ökologische Überlegungen führten die Bauwilligen direkt zu ALPINA-Chef Josef Fessler. Ein weiteres gutes Argument war, dass sich ALPINA auch um die Innenausstattung dank hauseigener Tischlerei kümmert, sowie Kostentransparenz bietet und einen fixen Fertigstellungstermin garantiert. Überzeugt vom zeitgemäßen Bauen auf der Basis traditioneller Handwerkskunst, individuellem Charakter und zukunftsreicher Wohnqualität, wurde man rasch einig. ►

**Wohnwerkstatt
Schnaible**

SALONE No4

Peter-Dornier-Straße 4
88131 Lindau

0049 8382 2605471

info@schnaible-wohnwerkstatt.de
schnaible-wohnwerkstatt.de



Über 180 Quadratmeter Wohnfläche bietet das seit 2019 bewohnte Zuhause plus einem Garagenanbau. Als zeitgerechte Fügung erwies sich das großzügige eingeplante Homeoffice samt eigener Terrasse im Obergeschoss vor allem während der Corona-Quarantänezeit. Direkt unter dem mit Photovoltaik ausgestatteten Flachdach befinden sich noch die Schlafzimmer, das Bad und ein Wirtschaftsraum plus Dusche.

GARTEN VERLÄNGERT DEN WOHNRAUM

Die meiste Zeit wird im offenen Wohnbereich im Erdgeschoss verbracht. Holz dominiert das Ambiente, die raumhohen Verglasungen holen Licht und den Garten ins Innere. ALPINA führte die elegante Küche in mattem Schwarz aus. Am großen Küchentisch wie auch an der Sitzgelegenheit im elegant abgeschirmten Atrium herrschen zu jeder Tages- und Jahreszeit Open-Air-Verhältnisse. Das gemütliche und aussichtsreiche Sitzfenster im Wohnbereich am Kaminofen dient als Leseplatz für beide Generationen. Planerisch vorbildlich gelöst ist die Beschattung des Erdgeschosses durch den Balkonvorbau, der sehr attraktiv die Holzdecke im Inneren nach außen verlängert. Stilvoll wurden dunkle Ablagen in die Treppengalerie des Obergeschosses integriert. Indirekte Beleuchtung, feine Farbharmonie und präzise gesetzte Blickverbindungen in die Umgebung – zum Beispiel von der freistehenden Badewanne aus – ergeben in Summe ein fantastisches Wohngefühl – Symmetrie hin oder her. ■



INFOBOX

Baubeginn: Juli 2018

Fertigstellung: April 2019

Wohnnutzfläche: 186 m²

Grundstücksgröße: 837 m²

Bauweise: Holzständerkonstruktion

Fassade: hinterlüfteter Holzschirm, Weißtanne in hell lasierter vertikaler Lattung in unterschiedlicher Breite

Dach: Flachdach mit Photovoltaikanlage

Raumhöhe: EG 2,60 m – OG 2,40 m

Decken- & Wandoberfläche: Holztafelung(EG), weiß gestrichen

Fußboden: Parkett, in den Bädern: mineralische fugenlose Beläge, basierend auf natürlichen Rohstoffen (Quarzsand und Weißzement)

Heizung: Wärmepumpe mit Erdsonde und Komfortlüftung, Kaminofen

Planung: Architektur Jürgen Hagspiel

Generalunternehmen: ALPINA Hausbau GmbH, Hard, Erlachstraße 2, Tel. 05574/73595, info@alpinahaus.at, www.alpinahaus.at

Fotos: © Studio 22, Marcel Hagen

Vielseitige Ladelösungen



Ob für zu Hause, unterwegs oder für Unternehmen – wir haben die passende Ladelösung für Sie. Profitieren Sie von unserer langjährigen Erfahrung im Bereich Elektromobilität und von unserem vielseitigen Ladeangebot.

Alle Infos unter www.vlotte.at

vw
vlotte
macht e-mobil.

Hausbau in bester Qualität ist unsere Spezialität.



Wohnen können sie überall, zuhause sind sie hier.

Wir bauen unsere Häuser mit der Erfahrung von über 700 gebauten Objekten.
Mit Verlässlichkeit und echter Handschlagqualität. Mit dem garantierten Fixpreis.
Mit dem Know-how für ökologisches Bauen aus Zimmermeisterhand.
Wir realisieren Hausräume – vertrauen Sie uns – bauen Sie mit ALPINA.

ALPINA Hausbau GmbH Erlachstraße 2, A-6971 Hard, T +43 5574 73 595
alpinahaus.at

Partnerbetriebe: berndnagel Licht & Form | Brunner Gerüstbau | Dorf Installateur | Giessmann Beschattungen | HeiBa Metallbau |
Henn Ofenbau | Hepp Installationen | Fliesen Jams | Elektro Kirchmann | Malermeister Martin Lässer | Malerhandwerk Hieble | Müller Ofenbau |
PÖZ Parkett & ökologischer Wohnbedarf | Schaffer Dachbau | Siegfried Steurer Installationen | Spenglerei Schlachter | zimmermann Baumeisterarbeiten



■ LAUFEN Armaturenkompetenz fürs ganze Bad

Als echter Komplettbad-Anbieter vertreibt LAUFEN Badobjekte aus Keramik, Badmöbel, Badewannen, Duschen, Bad-Accessoires sowie Installationslösungen in Österreich – und zunehmend mehr wasserführende Armaturen, die mit anspruchsvoller Ästhetik, in puncto Oberflächengüte, Qualität, Bedienkomfort, Funktionalität und sparsamem Verbrauch überzeugen. Zum Armaturen-Vollsortiment von LAUFEN gehören klassische Einhebel-Waschtischmischer, 2-Loch- und 3-Loch-Ausführungen, Unterputz-Wandarmaturen, Bidet-Armaturen, Standsäulen für Badewannen, klassische Badewannen-Armaturen, Aufputz-Duschen, Unterputz-Mischer, Thermostate, Showerstations, Regenbrausen und Handbrausen. Viele der Armaturen werden von den selben Designern entworfen, mit denen LAUFEN auch bei der Entwicklung der anderen Badobjekte zusammenarbeitet. Das eröffnet zahlreiche Möglichkeiten Formen und Farben innerhalb des ganzen Bades optimal aufeinander abzustimmen, denn ausgewählte Armaturen sind auch mit widerstandsfähigen PVD-Beschichtungen in aktuellen Farbcodes wie Edelstahl gebürstet, Titanschwarz matt, Gold glänzend und Roségold glänzend wählbar. www.laufen.at



■ mein wohnraum hat hier einige tipps zusammengestellt, die wohnräume perfekt machen



■ Individuell gefertigt

Bei Casarista vermeidest du unnötige Platzverschwendung und gestaltest deinen Essbereich ganz nach deinem Geschmack. Denn er soll viel mehr sein als nur der Ort, an dem Mahlzeiten eingenommen werden. Designe deinen Essbereich ganz nach deinen Wünschen. In der Kombination und Größe, wie es für dich und dein Zuhause passt. Egal ob mit Eckbank, U-Bank, Einzelbank oder mit Stühlen – lass deine Essgruppe zum Mittelpunkt deines Zuhauses werden.

CASARISTA, die junge Möbelmarke aus Graz.
casarista.com

■ Den Sommer verlängern

Mit den individuellen und auf Maß gefertigten Lösungen der **Beerli Sonnenschutz-System GmbH** aus Götzis sitzen Sie auch im Herbst noch lange draussen und im nächsten Jahr starten Sie früher in die Terrassensaison! Mit eingebauten LED, Heizstrahlern und seitlichen Textilscreens verlagern Sie Ihren Wohnraum nach aussen und genießen das Maximum an Outdoor-Living-Feeling. Die windbeständigen und wasserdichten Konstruktionen sorgen für ein angenehmes Ambiente die gesamte Saison über. Auf Wunsch sind sogar Ganz-Jahres-Lösungen möglich. Besuchen Sie

unsere Ausstellung in CH-9434 Au und erleben Sie die Beerli Produktwelten hautnah oder informieren Sie sich auf www.beerli.at.





der frauenherzenküchentraum



*Einzigartig: Wir bieten unseren Kunden RUNDUM-SERVICE bei Einbaugeräten durch unsere haus-eigenen Kundendienst-Techniker.



KÜCHENSTUDIO



Theodor-Körner-Straße 25 A-6845 Hohenems
T +43 5576 76 222 M +43 650 740 93 80

info@obwegeser.at www.obwegeser.at

- Kostenlose 3D-Planung
- Kostenloser Installationsplan
- Kostenloser Anschluss der Einbaugeräte



Doppelt steht besser!

Wer ein halbes Jahrhundert Erfahrung im Fertighausbau vorweisen kann, der weiß auch bestens Bescheid über die Trends der nahen Zukunft. Das Familienunternehmen Wolf Haus entwickelt seit den 1970ern moderne Einfamilienhäuser und setzt sie höchst effizient um. Der neueste Prototyp steht in Koblach und ist das erste Muster-Doppelhaus in Österreich. Seine Stärken: Nachhaltigkeit, Energieeffizienz, Komfort und durch die Ausführung für zwei Familien auch leistbar.





Das Wolf-Doppelhaus setzt neue Maßstäbe in Sachen Verdichtung, Nachhaltigkeit und Technik.

Die Basics sind bestechend. Da wären einmal die attraktiv auf zwei Ebenen verteilten rund 120 Quadratmeter Wohnfläche pro Haushälfte, eine Photovoltaikanlage am Dach, die Luftwärmepumpe sowie sehr viel Ökologie in der Bauweise. Letzteres drückt sich im nachhaltigen Wandaufbausystem 'Arche Nova' aus. Das Holz dafür stammt aus zertifiziert nachhaltig arbeitender Forstwirtschaft und kommt auf kurzem Transportweg ins Wolf Haus Fertigungswerk. Der hohe Vorferti-

gungsgrad und der garantiert Polystyrol-freie Wandaufbau sorgen für klimatisch beste Bedingungen. Um das zu erleben, sollte man sich das neue Doppelhaus von Wolf in Koblach nahe der Ausfahrt Klaus in aller Ruhe zu Gemüte führen.

KEINE KATZE IM SACK!

Die Analyse der künftigen Situation für Bauherrinnen und Bauherren ergibt unzweifelhaft eine große Herausforderung, denn

Miele

— CENTER —
MARKANT

MIELE CENTER MARKANT

Hausgeräte · Kundendienst · Küchenstudio
Rhombberg's Fabrik · Färbergasse 15
6850 Dornbirn · Telefon 05572 386087
markant.dornbirn@mielecenter.at
www.mielecenter-markant.at

KÜCHENSTUDIO

Telefon 05572 25195
dieter.hofer@mielecenter.at

**Küchen
&
Geräte**

» Wir verkaufen nicht nur Miele-Geräte sondern auch die Küchen drum herum. «



Bäder, Luftwärmepumpe und kontrollierte Wohnraumlüftung führte die Firma Strele Installationen GmbH aus.



Die kompakt geplanten Haushälften mit großzügigen, individuellen Grundrissen und maximaler Privatheit können besichtigt werden.

ein hohes Preisniveau, die aktuellen anspruchsvollen Kreditvergabe-Richtlinien und allen voran immer noch teurer werdende Grundstücke machen es besonders der jungen Generation nicht leicht, einen Wohnraum zu verwirklichen. Mit dem smarten Wolf-Doppelhaus-Angebot werden neue Maßstäbe in Sachen verdichteter Bauweise gesetzt. Kompakt geplante Häuser, die großzügige Grundrisse und heimelige Ausstattung vorweisen, sind deshalb eine wirklich attraktive Möglichkeit. Um sich vom

'Gesamtpaket' einen genauen Überblick zu verschaffen, ist ein Besuch des zeitlos-elegant ausgestatteten Muster-Doppelhauses in Koblach ein inspirierendes Erlebnis – sprich, das Gegenteil von Katze im Sack!

... JETZT WEISS ICH BESCHIED

Die Doppelhaushälften sind so angelegt, dass getrennte Eingänge für maximale Privatheit sorgen und individuell ausge- ▶

strele

Wärmstens zu empfehlen.



Mit im Paket ist sogar die Mea Solar Photovoltaikanlage von der eww Gruppe.

INFOBOX

Bauzeit: 8 Monate
Wohnnutzfläche: 120 m² je Haushälfte
Bauweise: Fundamentplatte, Holzriegelbauweise, nachhaltige Arche Nova Wand (ohne Polystyrol)
Fassade: zweifarbige Putzfassade
Dach: abgebundener Pfettendachstuhl, 22° Walmdach
Raumhöhe: 2,50 – 2,60 m
Decken- & Wandoberfläche: Naturgipsplatten, gemalt, Holz-Alu-Fenster
Fußboden: Fliesen und Echtholzparkett
Heizung: Luftwärmepumpe, Photovoltaikanlage, kontrollierte Wohnraumlüftung
Planung & Ausführung: Wolf Systembau Ges.m.b.H., Scharnstein, Fischerbühel, Tel. 07615/300-0, haus@wolfsystem.at, www.wolfhaus.at
Musterdoppelhaus Koblach: Nähe Ausfahrt Klaus/Koblach, Dürne 75, Tel. 07615/300-740
Fotos: Wolf Systembau

stattet werden können. So ist das Entree von der Seite oder ein nördlich ausgerichteter Eingang möglich. Als außerordentlich praktisch und multifunktionell fällt sofort der mit Holz ummantelte Vorbau im Erdgeschoss ins Auge. Er beherbergt die innovative Haustechnik. Ein großzügiger Eingangsbereich mit Stauraum und moderner Garderobe sind Überleitung zum hellen und offen angelegten Wohn-Essbereich. Edles Parkett, fein darauf abgestimmt die Küche mit Holzfronten und einer Kochinsel samt Frühstückstisch, eine gemütliche Essplatzlösung und genau ausgetüftelter Tageslichteintrag durch optisch ansprechende Holz/Alu-Fenster machen das Zentrum des Wohnens zu einem perfekten Lebensraum für die ganze Familie. Fast nahtlos schließt daran die vom Balkon beschützte Terrasse an. Wer das einmal hautnah erlebt hat, weiß Bescheid über die angewandte Seite des über viel Erfahrung verfügenden Innenarchitektur-Teams von Wolf Haus.

GESCHLAFEN WIRD OBEN

Das Obergeschoss ist den Schlaf- und Kinderzimmern, einem schönen Bad sowie noch einem Raum – eventuell Homeoffice – vorbehalten. Die überdachte Loggia bedeutet zusätzliche Aufenthaltsqualität als intimer Freisitz. Eine kontrollierte Wohnraumlüftung managt die Frischluftzufuhr und verbessert den Heizwärmebedarf. Auch in der Energiefrage (Luftwärmepumpe und Photovoltaik) ist Ökologie Trumpf. Die Einfachheit der Architektur der spiegelgleich angeordneten Domizile unterstreicht den modernen Charakter des Musterdoppelhauses.

Das faszinierende Objekt in Holzriegelbauweise und mit Walmdach hat kundenfreundliche Öffnungszeiten, damit künftige Bauherrinnen und Bauherren mit Wissensvorsprung an die Umsetzung ihres Traumhauses gehen können. ■

NUTZEN WIR DIE KRAFT DER SONNE.

Werden Sie unabhängig mit Sonnenstrom. Mit individueller Beratung planen, errichten und warten unsere regionalen Partnerbetriebe Ihre PV-Anlage. Starten Sie gleich heute in eine nachhaltige Energiezukunft mit mea-solar.at

mea solar
 ©WWV Gruppe



Solartechnik mit Biss

Hier startet Ihr Weg zum **Wohlfühl-Gefühl!**

Haustraum verwirklichen - **Bauherrenmithilfe** nützen!



Mehr Infos auf www.wolfhaus.at

Vertragserrichtung durch Rechtsanwälte

Pfuscherei bei Verträgen kommt im Nachhinein oft sehr teuer!

Eine Vertragserrichtung ist zwar mit Kosten verbunden, doch in der Regel wiegen die Vorteile einer anwaltlichen Vertragserrichtung die Kosten bei Weitem auf.

Eine Vertragserrichtung durch einen Rechtsanwalt bietet Ihnen, unter anderem, folgende Vorteile:

- Ein Rechtsanwalt hat die in Österreich höchstmögliche Fachausbildung in Rechtsangelegenheiten.
- Ein Rechtsanwalt ist zur absoluten Verschwiegenheit verpflichtet.
- Ein Rechtsanwalt darf kein Mandat zur Vertragserstellung annehmen, das im Widerspruch zu den Interessen der Mandanten steht.
- Aufgrund seiner Tätigkeit als Parteienvertreter vor Gericht hat der Rechtsanwalt Erfahrungen darin, welche Vertragsklauseln auch in Gerichtsverfahren durchsetzbar sind bzw. welche Punkte üblicherweise zu Streit führen und daher im Vertrag entsprechend genau geregelt werden sollten.
- Der Rechtsanwalt haftet grundsätzlich unbeschränkt für die Folgen allfälliger Fehler in der Vertragsgestaltung und in der Vertragsdurchführung.
- Jeder Rechtsanwalt ist schon von Gesetzes wegen zum Abschluss einer Haftpflichtversicherung verpflichtet, sodass ein Mandant selbst im Falle eines Schadens einen finanziellen Schadensausgleich erwarten kann.
- Jeder Rechtsanwalt, der im Rahmen seiner Vertragserrichtung Treuhandgeschäfte abwickelt und Fremdgelder entgegennimmt, unterliegt den strengen Bestimmungen des anwaltlichen Treuhandbuches und es sind auch diese Treuhandgelder im Einzelfall bis zu einem Betrag von Euro 7,500.000,- gegen Vertrauensschäden versichert. Die treuhandschaftliche Vertragsabwicklung bietet bestmöglichen Schutz der Vertragspartner.



FOTO: STUDIO022

Schau auf dein **R**echt

Die Vorarlberger Rechtsanwälte – Ihre Berater in allen Lebenslagen



Wir sprechen für Ihr Recht.
DIE VORARLBERGER
RECHTSANWÄLTE

Vorarlberger Rechtsanwaltskammer
6800 Feldkirch, Marktplatz 11
Tel. 0 55 22 / 711 22
Fax 0 55 22 / 711 22-11
www.rechtsanwaelte-vorarlberg.at



kumm ga luaga

ANALOG & DIGITAL

Sa 8. Okt 9-16 Uhr

Erleben Sie Holzbau
von seiner schönsten Seite!

Samstag 8. Oktober, 9-16 Uhr
Tag der offenen Tür im Haus aus Holz
in Vorarlberg!



Über 30 Holzbauten wurden zusätzlich hochwertig verfilmt und stehen im Filmkanal auf holzbaukunst.at zum „digitalen Besichtigen“ ab 7. Oktober, 12 Uhr bereit.



Infos zu
allen Objekten auf
holzbaukunst.at

Raiffeisen 

WKO
WIRTSCHAFTSKAMMER VORARLBERG
Der Holzbau

vorarlberger
holzbau_kunst

Transparente Verwandlung

Was für eine Metamorphose, denkt man bei näherer Betrachtung des Mehrfamilienhauses am Pfänder. Ein bestehendes Objekt verwandelten die mit den Bauherren befreundeten Bregenzer Gahleitner Architekten zu einem elegant-transparenten Domizil für drei Generationen. Der Pluspunkt: Endlich bekommen alle Ebenen den fantastischen Seeblick, der ihnen von jeher zugestanden wäre.







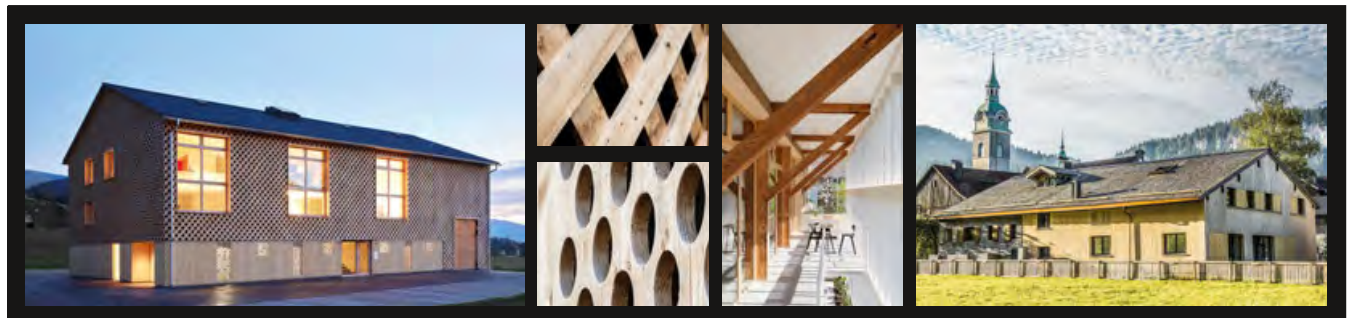
Den Holzbau führte dr' Holzbauer Dietmar Berchtold GmbH aus. Die edlen Glasgeländer stammen von Glas Marte.

Es handelt sich um eine außergewöhnlich bevorzugte Hanglage, die den Hausumbau am Pfänder zu einer attraktiven Planungsaufgabe gemacht hat. Die Architekten Nadine und Otto Gahleitner erdachten auf das verbleibende Kellergeschoss drei neue Etagen für zwei divergierende Wohnansprüche. Im Erdgeschoss entstand eine ganz zur Terrasse und dem Garten ausgerichtete 90 Quadratmeter große Wohnung für die Mutter der Bauherrin, darüber verwirklichte sich die junge Familie ei-

nen zweigeschossigen Wohntraum mit Penthouse-Flair. Der technisch hoch ausgereifte Holzbau aus dem nahen Bregenzerwald ermöglichte eine kurze Bauzeit und in nicht einmal zwölf Monaten konnte das neue Zuhause bezogen werden.

WEITSICHT UNTER GRÜNDACH

Konsequent entwickelt der Entwurf die Idee des Wohnens mit 365°-Ausblicks- und Freisitz-Qualität. Die beiden Geschosse der





Passgenau hergestellte Einbaumöbel und Schiebetüren von der jodo Tischlerei/Lingenau ergänzen den Retroschick des Pfänderhauses.

insgesamt 190 Quadratmeter großen Familienwohnung setzen sich äußerlich ganz in Weiß von der Holzfassade des Erdgeschosses ab. Schlaf- und Badezimmer reihen sich im ersten Obergeschoss aneinander, die Dachebene ist dem Wohnen, Kochen und Essen vorbehalten. Unter dem begrünten Flachdach, das schützend über die Terrasse vorragt, residiert man Penthouse-gleich. Nach allen Richtungen sorgen Ausblicke durch die hochwertig gedämmten, partiell übers Eck verlaufenden Verglasungen in auf

die Holzfarbe abgestimmten Rahmungen für einerseits uneingeschränkte Sicht zum See und andererseits über Bregenz. Das begrünte Dach dient der Wasserrückhaltung.

GARTENBLICK & RETRO-ELEMENTE

Raumhohe Glasschiebetüren gleiten fast widerstandslos zur Seite, wenn im Dachgeschoss der ohnehin großzügige Wohnraum noch ins Freie erweitert wird. Die Terrasse mit Oliven- ►

Wir wünschen viel Freude mit den außergeWOHNlichen Möbeln und Schiebetüren.

jodo

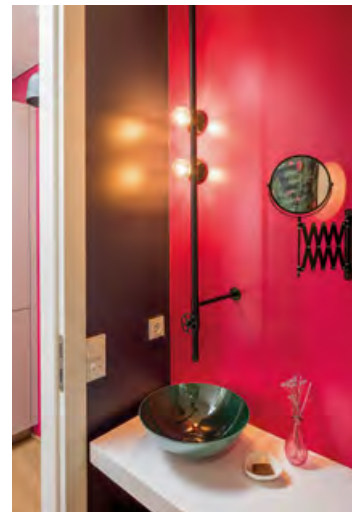
außergeWOHNlich

jodo Tischlerei
www.jodo.at

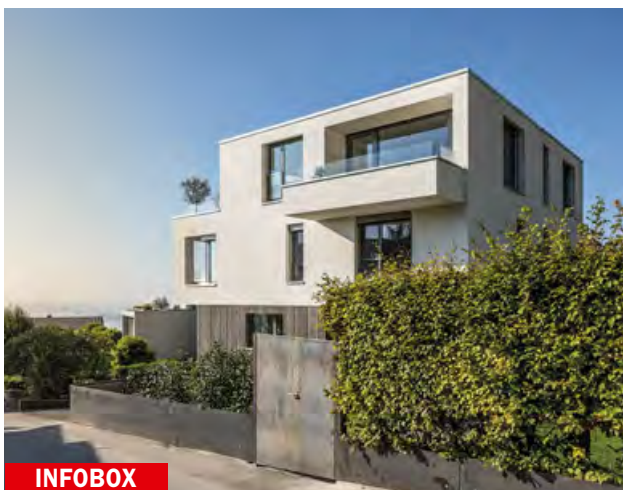
Beratung & Planung
Möbel - Fenster - Türen

Hof 250
6951 Lingenu

Tel. 05513 4141
office@jodo.at



Chilliges Blau und ein Sideboard mit Buddhas sind nur einige der originellen Einrichtungsdetails der Generationenvilla über dem Bodensee.



INFOBOX

Baubeginn: Sommer 2020
Fertigstellung: Sommer 2021
Wohnnutzfläche: 190 m² + EG-Wohnung 90 m²
Grundstücksgröße: 683 m²
Bauweise: Holzbau
Fassade: Putz, Holz
Dach: begrüntes Flachdach
Raumhöhe: 2,55 m
Decken- & Wandoberfläche: Gips gemalt
Fußboden: Parkett, Feinsteinzeug, Fliesen
Heizung: Luftwärmepumpe
Ausführung Holzbau: dr' Holzbauer Dietmar Berchtold GmbH, Andelsbuch, Hof 512, Tel. 05512/26511, info@derholzbauer.com, www.derholzbauer.com
Planung: Gahleitner Architekten, Bregenz, Schulgasse 3, office@gahleitnerarchitekten.at, www.gahleitnerarchitekten.at
Bauleitung: ATO Bauleitung und Planung, Renato Pecnik
Fotos: Emanuel Sutterlüty, Weissengruber Fotografie

bäumen gewährt durch die Glasbrüstung den kompletten Überblick. Mehrere Sitzgelegenheiten und ein wetterfester Holzboden in Kombination mit einem westseitig angebrachten flexiblen Sichtschutz aus Holzlamellen machen Bewohnern und Besuchern die Auswahl an besten Plätzen schwer. Noch dazu sorgt ein separater ostseitiger Balkon für noch weiteres 'Angebot'. Er ist multifunktional nutzbar, aber vor allem ein Rückzugsplatz. Der Wohnstil des Mehrgenerationenhauses am Pfänder schlägt sensibel eine Designbrücke zur Vergangenheit. Der Aufgangsbereich im Garageschoss: Er weist den Weg über lebendig gemusterte Fliesen und je höher man steigt, desto mutiger wird der Mix aus Gegenwart und Retro-Elementen.

TEXTILES TRIFFT MESSING

Lebhafte Farben prägen unter anderem das Sitzmobiliar. Einiges davon hat eindeutig Retroschick und wurde behutsam mit textilen 'Eyecatchern' wie einem grünen Akustikstoff und Messinggriffen kombiniert. Gelb und Gold, runde Tische und tiefblaue Loungechairs ergeben zusammen mit den matt-dezenten Wandfärbungen eine höchst individuelle Atmosphäre, die durchaus als Tribut an die lebendige Vergangenheit des Hauses gelesen werden darf. Stilvolle Einfälle komplettieren den Wohnspaß auf allen Ebenen – so kommt das Wasser im roten Bad ungewöhnlicherweise aus einer Leitung von der Decke. Profiboxen und die Discokugel über dem glänzenden Sideboard samt Buddha zeugen davon, dass die Bauherren Musikkonsumenten sind. Unter dem sorgfältig ausgeführten Dach wird nicht nur dem chilligen Wohnen gefrönt. Es gilt auch die vorbildliche Haustechnik zu erwähnen: Eine Luftwärmepumpe sorgt ebenso für ressourcenschonende Energieeffizienz, wie die Regenwasserzisterne. Bei der Feuerschale im Garten trifft sich die ganze Familie und zelebriert mit wärmender Glut die langen Sonnenuntergänge über dem See. ■

glas**mitfarbe**

glas**miteis**

glas**natur**

glas**design**

glas**textil**

glas**email**

glas**nachmaß**

glas**marte**

Glasarten für
alle Funktionen,
Bereiche und
Typen:



Machen Sie's einfach aus Glas.
Alles. Ohne Kompromisse. **glas**marte

EXKLUSIVES KÜCHENDESIGN



Qualität, Design und Individualität aus dem Küchenstudio des **Miele Center Markant**, Dornbirn

Das Küchenstudio des Miele Center Markant präsentiert in seiner Küchenwelt in Dornbirn eine großzügige Auswahl an hochwertigen Küchen der Marke WARENDORF. Individualität und Maßanfertigung in guter Handwerkstradition stehen bei diesem Hersteller im Mittelpunkt. Wer sich für WARENDORF entscheidet, wählt gleichzeitig ein Stück Lebensqualität. Dank der individuellen Planung lässt sich jede Küche auf die Wünsche der Kunden anpassen. Mehr Informationen zur Firma WARENDORF gibt es im Internet unter www.warendorf.com Die Gestaltung und Realisierung einer Küche ist eine Entscheidung für viele Jahre. Deswegen steht im Miele Center Markant eine intensiv geführte Bedarfsanalyse ganz am An-

fang der Beratung. „Wir stimmen die Abläufe und die Nutzung der künftigen Küche mit den Gegebenheiten ab und verknüpfen sie mit ihren ästhetischen und qualitativen Vorgaben. Damit unsere Kunden an ihrer Küche lange Freude haben“, so die Geschäftsführer Barbara und Helmut Auernig. Die Küchenplanung wird unter Berücksichtigung ergonomischer Abläufe und örtlicher Gegebenheiten für jeden Kunden und jede Kundin individuell erstellt. Dazu zählen die 3D-Küchenplanung am PC, die ergonomische Optimierung von Arbeitsflächen und Geräten, eine ausführliche Material- und Ausstattungsberatung sowie natürlich eine pünktliche Lieferung und fachgerechte Montage.



Miele

— CENTER —
MARKANT

MIELE CENTER MARKANT

Hausgeräte · Kundendienst · Küchenstudio
Rhombert's Fabrik · Färbergasse 15
6850 Dornbirn · Telefon 05572 386087
markant.dornbirn@mielecenter.at
www.mielecenter-markant.at

KÜCHENSTUDIO

Telefon 05572 25195
dieter.hofer@mielecenter.at

**Küchen
&
Geräte**

» Wir verkaufen nicht nur Miele-Geräte sondern auch die Küchen drum herum. «

We feel pool. Sie auch?

Klare Linie oder schön rund? Dezente Eleganz oder Design-Statement? Mit oder ohne Überdachung? Bei der Gestaltung Ihres Pools lassen wir ihnen alle Freiheiten. Beim Material legen wir Wert auf Langlebigkeit und unkomplizierte Pflege: Unsere Pools aus glasfaserverstärktem Kunststoff (GfK) machen's möglich. 20 Jahre Garantie, handgefertigt und direkt vom Hersteller aus Südtirol.



Und wenn's doch mal Fragen gibt: Beim Rundum-Service kann uns keiner das Wasser reichen, sagen unsere Kunden. Mehr als 25.000 weltweit.

Unser Ansprechpartner vor Ort:

Christof Viertel
 c.viertl@polyfaser.at
 T. 0664 1924051

www.polyfaser.com

polyfaser
 we feel pool







3D Aufmaß
 3D Zeichnung
 Terrassen
 Stiegen
 Geländer

Wir übernehmen die Planung, Fertigung und Endmontage genau nach Ihren Wünschen.

SCHLOSSEREI REIMER





Grafenweg 25b · 6971 Hard · T +43 664 4025388 · info@schlosserei-reimer.at · www.schlosserei-reimer.at

Perfekte 'Plätzle' für 3 Generationen

Seit dreißig Jahren arbeiten die Dornbirner Architekten Michael Heim und Herbert Müller zusammen. Immer öfter kommen ihnen in letzter Zeit Umbau- und Aufstockungsprojekte in die Quere, was sich perfekt mit ihrer ressourcenschonenden Firmenphilosophie verträgt. Das Bestandshaus der Familie Masal am Hang der Bödelestraße ist so eines. Es wurde in nur achtzehn Monaten vollkommen neu ausgerichtet, für drei Generationen adaptiert und mit einer zeitlos schönen Lärchenschindelfassade überzogen. Hier die reizvollen Details dieser bemerkenswerten Verdichtung.







Das gesamte Material von der Fassade inklusive Lärchenschindeln und Unterkonstruktion Terrasse mit Dielen stammt von der Firma Holzbau Feuerstein.

Anhand der Umbau-Chronik der Familie Masal in Dornbirn lässt sich sehr gut ablesen, wie ein bestehendes Domizil zum individuellen Lebensmittelpunkt aller Generationen werden kann. Die künftige Hausgemeinschaft trat direkt an das Büro heim.müller.partner heran und holte sich Rat für eine grundsätzliche Neuausrichtung samt Aufstockung ihrer vertrauten Immobilie. Mit raffinierten planerischen Ansätzen gelang es dem Architekten-Team für jede der möglichen Ebenen ein attraktives Raumprogramm samt Terrassen- und

Grünfläche zu generieren. Die Begeisterung aller Bewohner ermöglichte einen raschen Baustart.

BODENSEEBLICK FÜR ALLE

Aus dem massiv gebauten Einfamilienhaus mit ungenutztem Dachboden und einem Untergeschoss entstanden nun drei separate Wohneinheiten. Durch die Hanglage kann jetzt die bisher ungenutzte Eingangsebene – also der Keller – durch eine südwestseitige Erweiterung als Vier-Zimmer-Wohnung bespielt werden. Der

Holzbau für Generationen

holzbau  **feuerstein**

Au | Bregenzwald | T 05515 2171 | www.holzbau-feuerstein.com



Kaminofen von Henn Ofenbau. Sanitäres sowie die komplette Haustechnik führte die Firma Engel Installationen GmbH aus.

ursprüngliche Dachboden wich einer Aufstockung samt Solar-Flachdach und bietet als neue Fünf-Zimmer-Wohnung genügend Platz für die junge Generation. Zudem regelt eine neue Außen-terrasse die separate Erschließung. Die innenliegende Bestandstreppe teilt jedes Geschoss in zwei Halbgeschosse. Aus allen Ebenen genießt man Weitblick ins Rheintal und bis zum Bodensee.

HOMOGENES GESAMTBILD

„Eine spezielle Herausforderung war es, dem bestehenden Gebäude und seinen vielen Vorsprüngen sowie den unterschied-

lichen horizontalen Ebenen ein homogenes Gesamtbild zu verschaffen“, erläutert Architekt Michael Heim. „Wir legten deshalb eine hinterlüftete Schindelfassade als einheitliche Hülle über die gesamte Kubatur.“

Die dezente Farbgebung der Fensterelemente, Übereckverglasung und der Wintergarten-Anbau des Erdgeschosses erzeugen jene einheitliche Ästhetik, die auch als spannende Reminiszenz an die lokale Vorarlberger Bautradition gelesen werden darf. Dazu gehört im Übrigen auch die Materialisation im Innenbereich der famos großzügigen Wohnbereiche, als ►

Engel HEIZUNG
SANITÄR
SOLAR

WIR TAUCHEN DA AUF,
WO SIE UNS BRAUCHEN.

www.engel.co.at | Tel. 05572 22552



Die Glasgeländer stammen von Glas Marte.



INFOBOX

Baubeginn: Oktober 2019
Fertigstellung: März 2021, Einzug März 2021
Wohnnutzfläche: 337 m²
Grundstücksgröße: 740 m²
Bauweise: Massivbau in Ziegel und Beton
Fassade: Lärchenschindelfassade
Dach: Flachdach, 3-lagig Bitumen mit intensiver Begrünung (Gartenebene), extensive Begrünung (Dachgeschoss)
Raumhöhe: 2,42 – 3 m
Decken- & Wandoberfläche: gespachtelt und gemalt, teils Weißtanne und Lehmputz
Fußboden: geöltes Eichenparkett, geschliffener Estrich
Heizung: Tausch auf Luft-Wärme-Pumpe inkl. bestehender Solaranlage, Kontrollierte Belüftung im untersten Geschoss, Schwedenofen, Kaminofen von Henn Ofenbau, Nüziders
Planung: heim.müller.partner architektur, Dornbirn, Nachbauerstraße 13, Tel. 05572/33325, architektur@heimmuellerpartner.at, www.heimmuellerpartner.at
Fotos: rnbpicture



Die optimalen Beschattungen führten die Spezialisten der Firma Sonpro/Ländle Sonnenschutz aus. Links sieht man das Objekt vor der Renovierung und im großen Bild das fertige Haus nach eineinhalb Jahren Umbau.

da wären: Eichenböden, raumklimatisierender Lehmputz, Weißtannentäfer und Weißstannendecken.

PRAGMATISCHE REGIONALITÄT?

Es wäre zu kurz gegriffen, die DNA dieser vorbildlichen Verdichtung in pragmatischer Regionalität zu suchen, auch nicht in regionalem Pragmatismus. Vielmehr wurden die Architekten in Fragen der Farben, Haptik und Preis/Leistung bei ihrer Passion zur Nachhaltigkeit fundig: „Unser Respekt vor Ressourcen und die Liebe zur klaren Formensprache entscheiden die Qualität der Umsetzung!“ Einfach abzulesen ist diese Haltung im alltäglichen Leben der Bewohner, die für jeden Sonnenstand und jede Außentemperatur irgendwo das 'perfekte Plätzle' finden. Familie Masal formuliert das so: „...in der Küche stehend dem Sämtis beim Sonnenaufgangs-Rotwerden zuzuschauen... unkompliziert im eben angrenzenden Garten die Pflanzen versorgen... vom Ohrensessel aus knisterndes Kaminfeuer neben den Schneeflocken auf der Terrasse beobachten... den Sonnenuntergang auf dem Grün genießen... beim Frühstück den Blick zu den Bergen...“ Witzige Details (die Tapeten!) und windgeschützte Loggien machen ebenso Freude wie die grenzgeniale Infrastruktur im und um das hochkomplexe Generationen-Haus in Dornbirn. ■

SONPRO

LÄNDLE SONNENSCHUTZ

Ignaz-Rüsch-Straße 4 | 6850 Dornbirn | www.sonpro.at

EKSTRAORDINÆR SINCE 1952



BoConcept®
Dornbirn

Skandinavische Designmöbel &
Wohnaccessoires

www.boconcept.com

A-6850 Dornbirn
Klostergasse 8
+43 5572 372661
dornbirn@boconcept.at

Montag bis Freitag von 9:30 bis 18:00 Uhr
Samstag von 9:30 bis 16:00 Uhr

Kostenlos parken in unserer Tiefgarage





VISIONEN MIT WEITBLICK?

GEMEINSAM
GROSSES LEISTEN.
SEIT 125 JAHREN.

WER VIEL VORHAT, KOMMT ZU UNS.

Vieles von dem, was für uns heute selbstverständlich ist, war einst eine mutige Vision. Wir sind als Bank stark in der Region verwurzelt und unterstützen seit 1897 Menschen, die ihre Ideen verwirklichen wollen – mit ausgezeichneter Beratung und schnellen Entscheidungen. Gestern, heute und morgen.

Hypo Vorarlberg – Ihre persönliche Beratung in Vorarlberg, Wien, Graz, Wels, Salzburg und St. Gallen (CH). www.hypovbg.at

HYPO
VORARLBERG