

# mein **Wohntraum**

■ ■ ■ ■ DAS MAGAZIN FÜR BAUEN · WOHNEN · LEBEN

Herbst 2022

Foto: birgit loell fotografie



zehn der schönsten einfamilienhäuser & revitalisierungen in **tirol**

seite 6



seite 36



seite 18



seite 28





## Nutzen Sie unsere Online-Tools

Mit der online Fördermittelauskunft erfahren Sie direkt im Internet alle aktuellen Förderungen.  
Mehr unter [www.nwwp.tirol/foerderungen](http://www.nwwp.tirol/foerderungen)

Unser Heizkostenrechner vergleicht Heizungen objektiv über die gesamte Betriebsdauer.  
Mehr unter [www.nwwp.tirol/heizkosten](http://www.nwwp.tirol/heizkosten)

Flüsterleise Luft-/Wasser-Wärmepumpen: Berechnen Sie gleich online den Schallimmissionswert Ihrer Wärmepumpe.  
Mehr unter [www.nwwp.tirol/schallrechner](http://www.nwwp.tirol/schallrechner)

## Zusätzlich bieten wir:

- + Beratung vor Ort
- + Telefonberatung
- + Installateur-Profisuche
- + Energieanbietersuche
- + Referenzobjekte aus Tirol
- + Informationsmaterialien

## Unsere Netzwerkpartner\* sind ...



\* aktuell siehe [www.nwwp.tirol](http://www.nwwp.tirol)

... auch an unserer Plakette erkennbar:



Netzwerk Wärmepumpe Tirol  
Salumer Str. 15 / EG  
6020 Innsbruck  
Tel.: 0800 800 700  
info@nwwp.tirol  
www.nwwp.tirol

# Ihr zentraler Ansprechpartner für alle Fragen zum Thema Wärmepumpe



## Heizen und kühlen Sie mit der Wärmepumpe umweltbewusst und zuverlässig

Mit dem Netzwerk Wärmepumpe Tirol finden Sie Ihre Wärmepumpe. Wir informieren Sie über Hersteller, Installateure, Fördergeber und Stromprodukte – unseren Netzwerkpartnern ist die umweltfreundliche Wärmepumpe ein wichtiges Anliegen.

### Unsere Leistungen

- Wir liefern wesentliche Beiträge zu den Energie- und Klimazielen
- Wir fördern die Verbreitung der Wärmepumpentechnologie
- Wir sind für Sie der zentrale Ansprechpartner für Fragen zum Thema Wärmepumpe
- Wir stellen die Informationen über unsere Netzwerkpartner und Partnerbetriebe zur Verfügung

Informieren Sie sich jetzt unter: [www.nwwp.tirol](http://www.nwwp.tirol) | [info@nwwp.tirol](mailto:info@nwwp.tirol) | 0800 800 700

Eine Initiative von:





# inhalt



## IMPRESSUM

Medieninhaber, Verleger: WestMedia Verlags GmbH,  
Telfs, Bahnhofstraße 24, Tel. 05262-67491-14  
hs@westmedia.at, www.meinwohntraum.at  
Redaktion: Mag. Ilse Kuen (bap)  
Projektleitung: Mag. Heidrun Staudacher  
Grafik & Produktion: Karin Sparber

Die Informationen zur Offenlegung  
gemäß § 25 MedienG können unter der URL  
<http://www.westmedia.at/unternehmen/impressum.html>  
abgerufen werden.



## die schönsten wohnräume

06 **klassische villa**  
Projekt Innsbruck-Land  
**Unser Urlaubs-Zuhause**

18 **holzbau**  
Projekt Grän  
**Zuhause bei Sonnenuntergängen**

28 **sanierung & ausbau**  
Projekt Mittelgebirge  
**Kühner Würfel kreuzt das Haus**

36 **landhaus**  
Projekt Reith bei Kitzbühel  
**Altholz, Stein und Muschelkalk**

44 **individuelle wohnheiten**  
Projekt Maurach  
**„Quattro Stagioni“ am Achensee**

54 **kubus mit charme**  
Projekt Wildermieming  
**Da essen, lachen, leben wir!**

64 **schlichter würfel**  
Projekt Brixental  
**Kubus mit Herz**

74 **alpines haus**  
Projekt Wenns  
**Holzhaus mit Skiberge-Blick**

84 **modern & nachhaltig**  
Projekt Chiemsee  
**Moderne Idee für Holzhaus am See**

92 **zweifamilienhaus**  
Projekt Kitzbühel  
**Gespiegeltes Doppel in Holz**





64



92



## alles was wichtig ist

- 15 **finanzierung**  
Tipps
- 26 **unsichtbarer staubsauger**  
Mein Haus kann saugen!
- 42 **panorama**  
70 Anregungen, die Wohnräume perfekt machen
- 52 **recht**  
Renaissance des Generationenhauses & Liegenschafts Kauf
- 81 **versicherung**  
Gut versichert ist halb gebaut

# MÖBEL & KÜCHEN

6020 Innsbruck - O-Dorf  
T: +43 (0) 512 20 30 63  
E: office@kuechenatelier.at



[www.kuechenatelier.at](http://www.kuechenatelier.at)



# Unser Urlaubs-Zuhause











Ein Traum mitten im Grün: Die Gartengestaltung stammt vom Team der Gärtnerei Jäger aus Thaur.

## Unser Urlaubs-Zuhause

So laufen Gespräche mit Architekten sicher nicht oft ab. Die Bauherrenfamilie aus dem Zentralraum Innsbruck erörterte mit den Planern zuallererst gelungene Feriendomizile, die sollten in das neue Zuhause integriert werden. Das Team des Innsbrucker Büros 'Kraftwerk Architektur' entwarf eine klassisch zeitlose, sehr große Villa mit überraschenden Extras. Die innovativen Verglasungen von Fenstervisionen sorgen für makellose Durch- und Ausblicke.



**JÄGER**  
...DEINGÄRTNER  
& FLORIST

IHR PFLANZENSPEZIALIST SEIT 3 GENERATIONEN

Bundesstraße 2 · 6065 Thaur · Tel.: 05223 / 57 8 80 · info@goertner-jaeger.at

[www.gaertner-jaeger.at](http://www.gaertner-jaeger.at)





Für die ultimative Entspannung samt perfekter Bergsicht sorgt der Whirlpool von der Firma BETA Wellness.

Beginnen wir bei der fantastischen Lage: Grün, frei und Sicht bis zur Hohen Munde beziehungsweise bis zum Solstein. Im waldnahen Siedlungsgebiet standen rund 1.200 Quadratmeter Bauland der Bauherrenfamilie zur Verfügung, um daraus ihren Traum vom Wohnen zu verwirklichen. „Ich komme aus der Betonbranche“, eröffnet

der Bauherr und Beton-Experte. „Meine Galaxie dreht sich um diesen werthaltigen Baustoff. Kein Wunder, dass unser Familienwohnprojekt massiv ausgefallen ist.“ Den erfahrenen Kraftwerk- Architektur-Spezialisten war sofort klar, bei dieser Dimension (1.094 m<sup>2</sup> Wohnfläche) war Ideenreichtum gefragt. Ungewöhnliche Ausmaße erfordern unge-

**BETA WELLNESS**

MEGASTORE INNSBRUCK  
Tel. 0660/589 89 08  
Christian Mathoi

WHIRLPOOL SWIM SPA SAUNA

**SPORTPOOL & MASSAGE SPA**

**0%** Finanzierung  
**NEU** Leasing

BETA-WELLNESS.COM



Elegant, durchdacht und mit Extra-Arbeitsküche – so geht Kochen! Umgesetzt wurde die Doppelküche von der Firma Auer Tischlerei GmbH.

wöhnliche Methoden: „Wir haben als Familie unsere Urlaube Revue passieren lassen und jeder einzelne hat seine Highlights mit den Architekten erörtert, dann wurden sie optimal ins künftige Zuhause integriert“, sagt der Bauherr lächelnd – wahrscheinlich denkt er dabei an seine sieben Sachen, die allesamt umgesetzt wurden.

#### SAUNA, CUBA BAR & DART

Auf die Frage nach Einzelheiten folgt eine lange Aufzählung: riesige Garage mit Werkstatt, Homeoffice mit (vom White House inspirierten) 'Resolut Desk', Bibliothek, Sauna, Wasserfalldu-sche, Cuba Bar mit Billardtisch und Darts inklusive. So lässt sich ein Raumprogramm ganz gut füllen, es bleibt aber bei der vier-

**B**  
**LUZIAN**  
**BOUVIER**

+43 5442 64 444  
www.bouvier.at

**Gratulation zum Neubau!**

Ausführung von:

Heizung · Sanitär · Lüftung · Fliesen





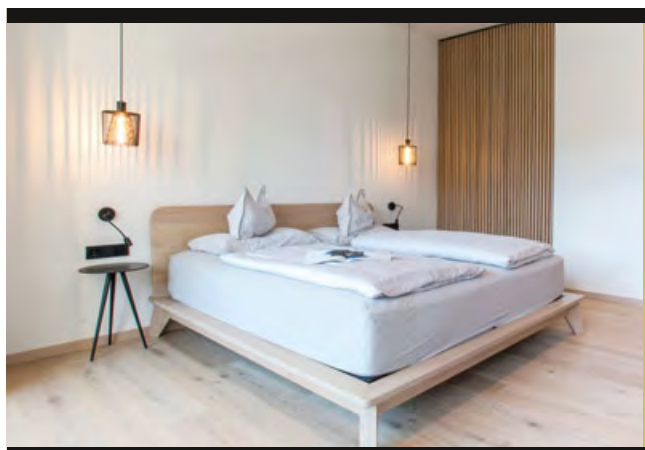
Lässige Offenheit auch im Bad – das Sanitäre, alle Installationsarbeiten und die großformatigen Fliesen lieferte die Firma Luzian Bouvier.

stelligen Anzahl an Quadratmetern Wohnfläche noch genügend Reserve für die Wünsche der drei anderen Familienmitglieder. Ausgeführt wurden auch der Mega-Küchenblock im Wohnzimmer sowie eine abtrennbare Extra-Arbeitsküche, ein eigener Wellnessbereich mit Whirlpool und Sternenhimmel, ein Frühstücksplatz direkt am Pool, ein riesiger begehbare Schran-

kraum, eine dramatisch indirekt beleuchtete Doppelbadewanne im Schlafzimmer und ein Büro im Untergeschoss (Sigrid's World). Und immer noch war Freiraum vorhanden!

**... WIE AUF EINER PIAZZA**

Beide Wohnebenen plus die drei auskragenden Balkone erge- ▶



**auer**  
 woodwork  
 www.auer-woodwork.at

Auer Tischlerei GmbH | Rauden 79B/1  
 A-8081 Heiligenkreuz a.W.  
 Tel.: +43 (0) 3134 2489 office@auer-woodwork.at





**Das Familienhaus bietet potenzielles Urlaubsfeeling an allen Tagen des Jahres.**

ben eine hohe Zahl von Ruhezeiten und geschützten Bereichen im Freien am kühlenden Pool. Wie präzise justierte Aussichtswarten ragen die verglasten Brüstungen in die Landschaft. Vom Masterschlafzimmer reicht der Blick bis zum markanten Profil der Hohen Munde. An alle Details wurde gedacht und es gelang eine Umsetzung, die keine Emissionen verursacht (Erdwärmeheizung). Genial ausgeführt sind auch die raumhohen Verglasungen auf allen Ebenen, die von den renommierten Stamser 'Fensterrevisionen'-Profis exakt angepasst wurden. Zeitgenössische Architektur kommt damit besonders gut zur Geltung. Es gelingt mit dem Obergeschoss eine schwebende Leichtigkeit zu erzeugen und die Durchlässe auf der einladenden 'Piazza' erscheinen noch offener.

#### **TINYHOUSE- & FIREPLACE**

Dem von Bergen umgebenen Familienrefugium wurde ein eigener Baukörper beige stellt – quasi ein Tinyhouse, das multifunktional konzipiert ist, vor allem der Fit- und Wellness dient. Im Haupthaus dominiert der offen angelegte und direkt zum Pool hin ausgerichtete Wohnraum das Erdgeschoss. Ein Kamin mit elektrischem Effektfeuer generiert Gemütlichkeit und ordnet als stilvoller Raumtrenner Esstisch- und Couchzone. Kosmopolitische Baukunst trifft auf stylische Wohnverliebtheit, die sich im extra breiten Treppenaufgang, Eyecatcher-Regal für Keramiken und luftig designten Bade-

#### **INFOBOX**

**Baubeginn:** Mai 2020

**Fertigstellung:** Mai 2021

**Wohnnutzfläche:** 1.094 m<sup>3</sup>

**Grundstücksgröße:** 1.200 m<sup>2</sup>

**Bauweise:** Beton massiv

**Fassade:** isoliert mit Feinputz

**Dach:** bekiestes Flachdach

**Raumhöhe:** 2,60 m

**Decken- & Wandoberfläche:** glatt gespachtelt

**Fußboden:** Echtholzparkett, großformatige Feinstein-Fliesen

**Heizung:** Erdwärmeheizung, kontrollierte Raumlüftung

**Türen & Verglasungen:** Fensterrevisionen, Stams, Staudach 27, Tel.05263/20013-0, office@fenstervisionen.at, www.fensterrevisionen.at

**Planung:** Kraftwerk Architektur, Innsbruck, Müllerstraße 10 Tel. 0512/567454, office@kraftwerkarchitektur.com, www.kraftwerkarchitektur.com

**Fotos:** birgit koell fotografie

zimmer ebenso ausdrückt wie in der Tendenz zum Outdoor-Living à la Ibiza. Natürlich fehlt dabei auch nicht der Feuerplatz, von dem aus man aufs Trefflichste den Blick zur nahen Kapelle genießen kann – spezifisch beschallt durch die Außenboxen der Musikanlage für potenzielles Urlaubsfeeling an allen Tagen. ■





## Damit Sie sich ganz gemütlich zurücklehnen und genießen können:

Wir sorgen dafür, dass Sie bei der Vielzahl an Angeboten bei Fenstern und Türen stets den Durchblick bewahren, Ihre Wunschvorstellungen nie aus den Augen verlieren und auch in puncto Qualität und Beratung nicht länger im Dunkeln tappen!

Wir sind zuverlässiger Anbieter innovativer Komplettlösungen und flexibel in der Umsetzung architektonischer Sonderwünsche. So dienen wir allen die Wohnraum schaffen, sanieren und gestalten: den Häuselbauern, den Architekten, Bauträgern und Wohnbaugesellschaften.

Ein Team von erstklassigen Mitarbeitern und Kollegen macht unser Schaffen erst möglich! Gemeinsam arbeiten wir an einer aussichtsreichen Zukunft und sind immer für unsere Kunden da!

**FENSTERVISIONEN** HandelsGmbH  
Staudach 27 | A-6422 Stams  
T: +43 (0) 5263 200 13 - 0  
F: +43 (0) 5263 200 13 - 4  
office@fenstervisionen.at  
www.fenstervisionen.at

**FENSTERVISIONEN**   
glas | türen | sonnenschutz

So hat das noch keiner gesehen. Ihr Profi für Glas, Türen & Sonnenschutz.

**Internorm**





# KACHELÖFEN UND FLIESEN AUS MEISTERHAND.

*Das Traditionsunternehmen Eberl bürgt seit 48 Jahren mit handwerklichem Können und Erfahrung für beste Qualität bei Ausführung und Materialien. Das Eberl-Team berät Sie umfassend und im modernen Schauraum können neue Ideen kreiert werden.*



ENTDECKEN  
SIE NEUE IDEEN  
IN UNSEREM  
SCHAURAUM!



## OFENBAU

Ob modern oder klassisch wir realisieren ihren Kachelofen und sorgen neben behaglicher Wärme und bestem Raumklima auch für den besonderen Touch.

## FLIESEN

Seit über 48 Jahren beschäftigen wir uns mit Keramik und Feinstein – wir kennen die vielen Produkte, Marken, Trends und Einsatzmöglichkeiten.

Hirnreit 116 · 5771 Leogang · Tel. +43 (0)6583 / 7585-0  
info@eberl.co.at · [www.eberl.co.at](http://www.eberl.co.at)

Ihr Partner für Ofenbau und Fliesen.





# Die Volksbank fördert den privaten Wohnbau

**Die Wohnbauberater der Volksbank Tirol helfen Ihnen, mit maßgeschneiderten Finanzierungsvarianten und höchstmöglichen Förderungen Ihr Wohnraum-Vorhaben zu verwirklichen.**

Der Traum vom eigenen Zuhause ist so alt wie die Menschheit selbst. Natürlich hängt die Verwirklichung dieses Wunsches von den finanziellen Möglichkeiten jedes Einzelnen ab. Daher ist es wichtig, rechtzeitig mit den Wohnbauspezialisten der Volksbank Tirol Ihr konkretes Wohnvorhaben zu besprechen. Egal ob Sie sanieren, bauen oder kaufen – derzeit macht das immer noch niedrige Zinsniveau Finanzierungen sehr interessant. Durch die Wahl eines Fixzinskredites oder eines Kredites mit Zinsober- und Untergrenze können Sie Ihre Ratenzahlungen über viele Jahre gut kalkulieren.

Die Volksbank Tirol kümmert sich auch darum, dass Sie die höchstmöglichen Wohnbauförderungen erhalten. Dank der guten Kontakte zu den Förderstellen verfügen unsere Berater über hohe Kompetenz in Fragen der Tiroler Wohnbauförderung.

Über [www.volksbank.tirol/wohnraumcheck](http://www.volksbank.tirol/wohnraumcheck) können Sie sich eine erste Kalkulation über Ihr Wohnbau-Vorhaben erstellen. Ein maßgeschneidertes Finanzierungsangebot erhalten Sie von den Spezialisten der Volksbank Tirol nach einem ausführlichen Beratungsgespräch.

**Auf Vertrauen kann man bauen.**

Mit den Wohnbalkrediten und Finanzierungen der Volksbank kommen Sie Ihrem Traum ein großes Stück näher. Erfolg fängt an, wo man vertraut.

**VOLKSBANK. Vertrauen verbindet.**

[www.wohn-bank.at](http://www.wohn-bank.at)

## ■ Höchstmögliche Förderung lukrieren



**Lisa Pregernigg,**  
Wohnbau-Expertin der Volksbank in Kufstein

»Wohnbauförderungsmittel sind das billigste Geld zum Bauen oder Sanieren. Ob Landesdarlehen oder Einmalzuschuss – unsere Wohnbauexperten machen für Sie den Griff in den Fördertopf. Interessant sind derzeit energiesparende Baumaßnahmen, die sehr gut gefördert werden. Informieren Sie sich also jetzt über aktuelle Förderaktionen des Landes Tirol.«

## ■ Sorgenfreie Finanzierung



**Angelika Linter,**  
Wohnbau-Expertin der Volksbank in Schwaz

»Volksbank-Wohnraum-Kredite gibt es mit fixen oder variablen Zinsen bzw. mit einer Zinsober- und Untergrenze. Das noch immer sehr tiefe Zinsniveau und die damit verbundenen attraktiven Konditionen machen den Fixzinskredit bzw. einen Kredit mit Zinsober- und Untergrenze zur optimalen Lösung. Sie profitieren von der Zinsabsicherung auf die gewünschte Laufzeit und dies erleichtert Ihnen die Planung und schützt Sie vor unliebsamen Überraschungen.«

## ■ Finanzierungsangebot anfordern



**Lukas Scharler,**  
Wohnbau-Experte der Volksbank in Landeck

»Die Volksbank-Wohnbauberater kennen die aktuell gültigen Wohnbaubestimmungen sehr genau. Gemeinsam mit Ihnen erarbeiten sie Ihre optimale Finanzierungsvariante. Fordern Sie jetzt ein Finanzierungsangebot Ihrer Volksbank Tirol an!«

## ■ Volksbank-Netzwerk



**Nina Tunjic,**  
Wohnbau-Expertin der Volksbank in Innsbruck

»Nutzen Sie das Netzwerk der Volksbank Tirol. Ob Notar, Architekt, Immobilienmakler, Energieberatung oder Wohnbauförderung – die Volksbank kennt die richtigen Ansprechpartner vor Ort und stellt Ihnen gerne die Kontakte zur Verfügung.«



## Nutzen Sie den Online-Wohntraum-Check!

**Kann ich mir meinen Wohntraum überhaupt leisten? Wer sich diese Frage schon vor einer Bankberatung gerne selbst beantworten möchte, sollte unbedingt den praktischen Wohntraum-Check der Volksbank Tirol im Internet nutzen.**

Unser virtueller Wohntraum-Check auf [www.volksbank.tirol/wohtraumcheck](http://www.volksbank.tirol/wohtraumcheck) führt Sie schrittweise mit einer genauen Checkliste durch das eigene Wohntraum-Projekt. Dabei helfen zahlreiche interaktive Rechner, aufwändige Animationen und überraschende Zusatzfunktionen.

Rasch und einfach können Sie in nur wenigen Schritten

- den persönlichen Wohntraum definieren,
- die Grob- und Nebenkosten planen,
- den Finanzierungsbedarf und die Kreditrate mit unterschiedlichen Zinssätzen, Laufzeiten und Eigenmittel-Angaben berechnen
- und per Mausclick einen persönlichen Beratungstermin anfordern.



[www.volksbank.tirol/wohtraumcheck](http://www.volksbank.tirol/wohtraumcheck)

Die Online-Plattform der Volksbank Tirol dient als optimale Vorbereitung für ein Beratungsgespräch in der Bank.

## 5 Volksbank-Tipps für eine perfekte Finanzierung

### Was wird bei Finanzierungen oft falsch gemacht und wo liegen die Fehlerquellen?

- 1. Keine bzw. zu wenig Eigenmittel vorhanden.**  
→ Mindestens 30 % Eigenmittel sollten im Verhältnis zu den Gesamtkosten vorhanden sein.
- 2. Zu hohe Ratenbelastung im Verhältnis zum Einkommen.**  
→ Die Ratenbelastung sollte maximal 40 % des verfügbaren Netto-Haushaltseinkommens betragen.
- 3. Kalkulation mit zwei Einkommen ohne Berücksichtigung der Familienplanung.**  
→ Berücksichtigen sollte man auch, dass das Einkommen der Gattin/Lebenspartnerin bei Geburt eines Kindes – abgesehen vom Kindergeld – unter Umständen wegfällt.
- 4. Keine oder schlechte Kostenkalkulation.**  
→ Was kostet der Hausbau, Umbau bzw. die Sanierung wirklich? Häufig kommt es hier zu Fehlkalkulationen, oftmals werden wesentliche Kosten, wie zum Beispiel Erschließungskosten, einfach vergessen, übersehen oder auch nur falsch berechnet. Kalkulieren Sie einen Sicherheitspolster von rund 10 % in das Wohnprojekt ein, dann sind Sie auf der sicheren Seite.
- 5. Keine Berücksichtigung von Kauf- bzw. Finanzierungsnebenkosten.**  
→ Nebenkosten wie z. B. Grunderwerbssteuer (bis zu 3,5 %), Eintragung des Eigentumsrechtes (1,1 %), Kaufvertragserrichtung (ca. 2,5 %), Maklergebühren (3 % + 20 % Ust.) und Kreditkosten müssen bei der Finanzierungsplanung berücksichtigt werden. Auch hier empfiehlt es sich, eine Größenordnung von insgesamt rd. 10 % zu bemessen.

### Das Service einer Wohnbau-Bank zahlt sich aus!

**Die eigenen vier Wände wollen gut geplant sein. Aber ohne ewig darauf warten zu müssen. Wir beraten Sie umfassend und garantieren eine unkomplizierte Abwicklung Ihrer Finanzierung.**

- Individueller Finanzierungs-Check
- Maßgeschneiderte Angebote mit unterschiedlichen Finanzierungsvarianten
- Förderungsberatung und Hilfestellung bei der Einreichung von Wohnbauförderungsanträgen
- Wohntraum-Kredite mit Top-Konditionen
- Rasche Finanzierungsabwicklung
- Gratis-Wohnbau-Broschüren
- Nutzung des Volksbank-Netzwerkes – speziell für Häuslbauer und Wohnungskäufer (Notare, Rechtsanwälte, Architekten, Immobilienmakler, Energieberatung, Wohnbauförderung, Versicherungen u.v.a.m.)

**Volksbank.**

Die **Wohnbau-Bank** für Tirol.

## Volksbank Tirol – die Wohnbau-Bank für Tirol.

Hausbau, Wohnungskauf oder Sanierung – die Finanzierungsprofis der Volksbank Tirol AG liefern zahlreiche Tipps für eine perfekte Wohntraum-Finanzierung und sind gerne erste Anlaufstelle, wenn es um die Wahl eines verlässlichen Finanzierungspartners für die eigenen vier Wände geht! Nutzen Sie das Know-how der Wohnbau-Berater in insgesamt 25 Volksbank-Filialen. **Nähere Informationen erhalten Sie unter der Volksbank-Hotline 050566 oder im Internet unter [www.volksbank.tirol](http://www.volksbank.tirol)**





# Ihr Wohntraum: **IHRE FINANZIERUNG.**

**MACHEN SIE  
UNS ZU IHRER  
HAUSBANK!**

Vertrauen Sie bei Ihrer Wohnbaufinanzierung auf eine starke Tiroler Regionalbank.







# Zuhause bei Sonnenuntergängen

Glücklich, wer direkt neben seiner Arbeit wohnt. Bei Andrea und Roland Pirschner ist das der Fall. Die beiden betreiben in Grän im Tannheimer Tal (dem schönsten Hochtal Europas) Ferienwohnungen sowie ein Bus- und Taxiunternehmen. Roland ist leidenschaftlicher pensionierter Bus- und Taxifahrer. Vor kurzem verwirklichten sie sich ihren ganz persönlichen Wohnraum in unmittelbarer Nachbarschaft. Gemeinsam mit dem äußerst gefragten Team von Holzbau Saurer starteten sie den Neubau eines kompakten Refugiums ganz aus Holz mit viel Platz für die familieneigenen Fahrzeuge.







Das höchst individuelle Haus in Grän wurde mit Qualitätsholzböden der Firma Bader & Fringer in Reutte ausgestattet.

Leichte Korrektur: Ganz aus Holz stimmt schon, gewohnt wird nämlich im maßgeschneiderten Holzbau über dem massiv errichteten Kellergeschoss und man darf mit Fug und Recht behaupten, dass Familie Pirschner-Wötzer vollkommen diesem nachwachsenden Rohstoff ihr Vertrauen schenkt. „Wir leben seit drei Jahren in unserem absoluten Wohntraum“, schwärmen Roland und Andrea. „Es ist ein unbeschreibliches Wohlfühlen und wir genießen auch sehr

stimmungsvolle Sonnenuntergänge auf unserer Terrasse.“ Schon bei der Planung überließen die Bauherren nichts dem Zufall: „Wir haben fast alles selber entworfen und die Spezialisten von Holzbau Saurer sorgten für den ausgefeilten Einreichplan.“

#### NEUBAU MIT GESCHICHTE

Das Grundstück in leichter Hanglage mitten in Grän bietet

**+ BADER  
FRINGER**  
RAUMSTUDIO

*Bader + Fringer GmbH  
Kög 2, 6600 Reutte  
Tel.: 05672 / 661 66  
Fax: 05672 / 661 65  
office@bader-fringer.at  
www.bader-fringer.at*





Eine Mixtur aus Neuem und Antikem prägt das Interieur.

freie Sicht nach Süden und Westen, einen großzügigen Vorplatz sowie ein komfortables Untergeschoss, Kleinwerkstatt und Garage für Schneeräumgerät, Rasenmäher, Fahrräder, Privatautos und einen Steyr Fiat 260D (Baujahr 1953). Der rückwärtige Teil (Aufzug, Lager und Technikraum) verschwindet zur Gänze unter der Erde. Das massive Geschoss bildet die perfekte Basis für die barrierefreie Wohnebene im alpinen Bungalow-Stil darüber. Das regionaltypische Satteldach wurde bis unter den

Giebel verglast und bietet von der Couchzone aus eine überwältigende Sicht in die Natur. Mit einziehen durfte auch der antike Holzschreibtisch samt passendem Stuhl und Kästchen.

#### INFRAROT UND HOLZFEUER

Die Pirschners pflegen seit Jahren eine gute Zusammenarbeit mit dem weltweit tätigen Höfener Holzbau-Unternehmen Saurer. Die positiven Erfahrungen beim Gästehaus plus Sauna ▶

- fliesen
- öfen
- parkett



fliesen  
öfen  
parkett

6460 Imst  
Industriezone 31

www.abc-fliesen-imst.at  
Tel.: 05412 / 62150

Ihr professioneller und kompetenter Fachberater! [www.abc-fliesen-imst.at](http://www.abc-fliesen-imst.at)





Ein Ort des Beisammenseins und der Gemütlichkeit ist die Sitzcke direkt beim Durchgang zur zeitlos schönen Küche.



#### INFOBOX

**Baubeginn:** Juni 2018  
**Fertigstellung:** April 2019  
**Wohnnutzfläche:** 120 m<sup>2</sup>  
**Grundstücksgröße:** 600 m<sup>2</sup>  
**Bauweise:** massiver Keller mit Natursteinfassade, Holzständerbau  
**Fassade:** Stulpschalung in Lärche, rund gehackte Lärchenschindeln  
**Dach:** Satteldach  
**Raumhöhe:** 2,40 bis 3,30 m  
**Decken- & Wandoberfläche:** Holz, Edelputz  
**Küche:** Steinoptik mit Farbe Zement  
**Fußboden:** Holz, Fliesen  
**Energie/Technik:** Fernwärme, kontrollierte Raum-  
 lüftung, Schwedenofen, Zentralstaubsauger  
**Einreichplanung & Holzbau:**  
 HOLZBAU SAURER GMBH & CO KG, Höfen, Lechau 7,  
 www.holzbau-saurer.com  
**Fotos:** Fotostudio René, Holzbau Saurer/A.Schindl

Alm bestärkten sie auch für ihr privates Domizil aus Gesundheitsbewusstsein und Gründen der Nachhaltigkeit auf Holz zu setzen. Als Sahnehäubchen leisteten sie sich zur Fernwärme betriebenen Fußbodenheizung noch einen Zusatz-Feuerholzofen. Ebenfalls eine Herzensangelegenheit ist die Infrarotkabine von Hydrossoft im geräumigen neuen Bad. Für garantiert erholsame Nachtruhe ist das Zirbenholzbett im Schlafzimmer zuständig. Zusammen mit dem Holzboden und dem Sichtdachstuhl erzeugt es auch im Inneren eine wohlige Atmosphäre.

#### LÄRCHE ALS SCHINDELN

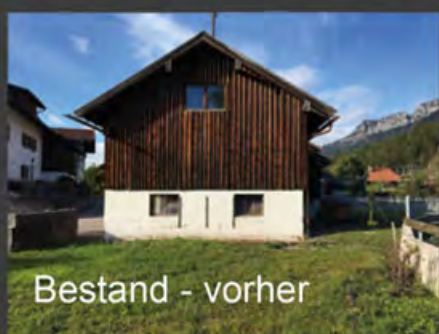
Vollends abgerundet wird die Passion für natürliche Materialien durch die Fassade des Wohnhauses in Grän aus kleinen, lebhaft gemaserten Lärchenschindeln. Sie flankieren die großflächigen Verglasungen und rufen auf den sonnigen Freisitzen unter dem weit vorkragenden Holzdach das Gefühl von Almleben hervor. Wenn das Holzbau-Saurer-Team gern vom 'Wohnen mit allen Sinnen' spricht, dann scheint es die Familie Pirschner damit sehr genau genommen zu haben. Nach Wald duftendes Material, Sichtholz in vielfältiger Ausprägung und eine als angenehmes Gefühl wahrnehmbare Wohnqualität lassen täglich Zufriedenheit aufkommen. Wenn dann noch ein besonders schöner Sonnenuntergang beim Heimkehren stattfindet, passt das Leben zu hundert Prozent. ■





# Wohnraumschaffung

HOLZBAU  
SAURER



Bestand - vorher

+43 5672 63357  
[www.holzbau-saurer.com](http://www.holzbau-saurer.com)  
[info@holzbau-saurer.com](mailto:info@holzbau-saurer.com)  
[facebook.com/holzbau.saurer](https://facebook.com/holzbau.saurer)

ASchindl



**S**ULID  
by Conform

**NEW  
DESIGN**



## Mit der Natur im Bad...

Das neue Massivholz-Programm von Conform Badmöbel überzeugt mit enormer Vielfalt, authentischer Formensprache und mit einer geradezu charismatischen Simplität, welche die natürliche Schönheit des Werkstoffes Holz in den Fokus stellt.



**XANADU**  
by Conform

GERMAN  
DESIGN  
AWARD  
SPECIAL  
2019

DESIGN  
AWARD  
TIROL  
SIEGER



**CLASSIC**  
by Conform

**NEW  
DESIGN**



DER NEUE BÄDER-SCHICK AUS TIROL.

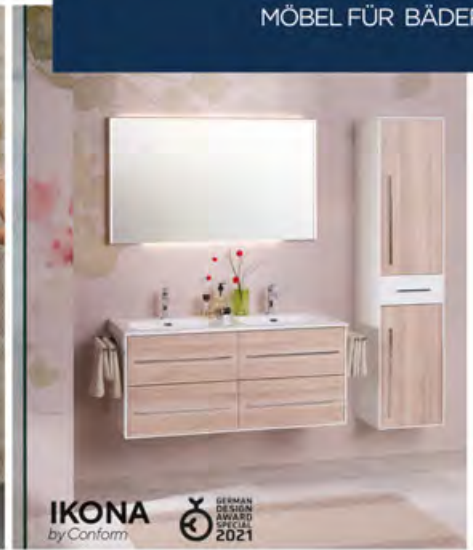
# DRESS UP YOUR BATHROOM!

Neun hochwertig gefertigte Badmöbel-Programme aus Tirol. Für Menschen, die Qualität und Herkunft schätzen. Mehrfach mit nationalen und internationalen Designpreisen ausgezeichnet. Funktional bis ins kleinste Detail durchdacht, maßvariabel für individuelle Grundrisse, flexibel in den Ausstattungskomponenten, Hightech und Handarbeit ...

**Erhältlich bei Ihrem Sanitärfachhändler - und schon in 9 Arbeitstagen geliefert !**

Tiroler Industrie Manufaktur für Badmöbel. [www.conformbad.at](http://www.conformbad.at)

**TYROL MADE** Maßarbeit / In 9 Tagen  
in Serie. / geliefert.





# Mein Haus kann saugen!



Alles was man bei der kabellosen **THOMAS CentraClean Zentralsauganlage** noch in die Hand nimmt, ist das **Saugrohr mit integrierter Funk-Fernbedienung im Handgriff**. Der leichte, flexible Saugschlauch wird direkt an eine fest installierte Saugdose angeschlossen und ist über ein Rohrsystem mit dem **Hochleistungs-Sauggerät** in Keller, Abstellkammer oder Garage verbunden. Das CentraClean System **made in Germany** macht Staubsaugen verblüffend mühelos, extrem leise und vor allem **100% hygienisch**: Es gelangt keinerlei Abluft mehr zurück in den Wohnraum und damit auch keine Milben, Pollen und Bakterien – **die perfekte Lösung für Allergiker!**



**THOMAS**<sup>®</sup>

**CentraClean**

Zentralsauganlage mit Funkfernbedienung

info@thomas-zentralsauger.at

[www.thomas-centraclean.de](http://www.thomas-centraclean.de)





flagship  
partner

ewe FM INTUO



## Lebe deinen Küchentraum

Es gibt keinen Platz in einem Haus, in dem das Leben mehr pulsiert. Die Küche ist das Herz deines Dahoams. Hier wird gelacht, gelebt und genossen. Wir zelebrieren das mit viel Stil & Funktionalität für die Küche, in der deine Geschichten geschrieben werden.



Lass uns **gemeinsam**  
deine Traumküche planen.



Einrichtungshaus Föger



föger<sup>®</sup> küchen

[www.foeger.at](http://www.foeger.at)









## Kühner Würfel kreuzt das Haus

Vor einem halben Jahrhundert entwarf Architekt Hubert Prachensky – ein Schüler Clemens Holzmeisters – ein Wohnhaus im Mittelgebirge. Nun durchkreuzte das Innsbrucker teamk2 [architects] den meisterlichen Bau mit einem gewagten Kubus in Anthrazit. Dieser Ausbau und die Generalsanierung zeigen, wie viel an Gespür für die Adaption eines erhaltenswerten Refugiums notwendig ist. Für die sensible Umsetzung in puncto Verglasungen und Sonnenschutz wurden die erfahrenen Spezialisten von der Firma Zoller-Prantl aus Haiming ausgewählt.

Im Jahr 1971 bezogen die Eltern des Bauherrn ihr von Hubert Prachensky geplantes Einfamilienhaus mit großem Garten. Exakt fünfzig Jahre später beschloss der Sohn eine Sanierung samt Ausbau: „Wir haben uns gegen einen Abriss entschieden, weil wir die überdachten Außenplätze Richtung Südost, Südwest und West unbedingt weiter nutzen wollten. Zudem war die ursprüngliche Raumanordnung wirklich gut durchdacht.“ Für die komplexe Aufgabe konnte man teamk2 Architekt Martin Gamper – der kurze Zeit im Büro Hubert Prachenskys gearbeitet hat – gewinnen. Er traute sich eine kühne Ausbauvariante zu Papier zu bringen, die das Satteldach durch einen markant eingeschobenen, farblich differierenden, Baukörper erweitert. Höchst spannend daran ist die schräge Einpassung des Miniturmes. Die hybride ►





Das Besondere an der Treppe von Gritsch Treppenbau sind die eingestemmt Stäbe und ein lückenloser Übergang ins Parkett.

Lösung funktioniert unglaublich gut, durch die konsequente Umsetzung als eigenständiger Teil eines kompakten Ganzen.

**WUNSCH: VIEL HOLZ!**

Die Aufgabe für teamk2 [architects] bestand in der Verlegung des Treppenhauses, der Errichtung einer Einliegerwohnung und dem Ausbau des Dachgeschosses zur Therapie-Praxis. Ein grundlegender Wunsch der Bauherren war es, den Baustoff Holz

vordergründig zu verwenden. Bereits an der hell schimmernden Lärchenfassade kann man diese Vorgabe gut ablesen. Sie kontrastiert perfekt zum matten Aluminium des quaderförmigen Ausbaues. Die dunklen Ziegel des Satteldaches sowie die Rahmungen der großformatigen Verglasungen tragen dieselbe Farbe und auch im Inneren findet sich das Anthrazit zum Beispiel als Küchenfront. Im neu dazugekommenen Herzstück als Holzbau wird nun gekocht und gewohnt. Holzböden, -wände und -de-

**IHR SPEZIALIST FÜR**



Möbel  
aus Holz



Fenster-  
sanierung



Türen für  
Außen- & Innen

Peter Raich

# TORAGS

Perfekt Wohnen

TORAGS PERFEKT WOHNEN · Peter Raich  
6143 Mauterndorf am Brenner · Mützens 31  
Tel. +43 664 1715705 · wohnen@torags.at

[www.torags.at](http://www.torags.at)

Bitte kontaktieren Sie uns telefonisch für  
eine Terminvereinbarung in unserem **SCHAURAUM**





**Eichenparkett, Einbaumöbel, Innentüren, Decken und Wände aus Weißtanne fertigte die Firma TORAGS. Die Küche lieferte das Span Küchenatelier.**

cken komplettieren das Wunschambiente aus dem natürlich-duftenden Rohstoff.

### SKULPTURALES TREPPENHAUS

Durch die Neupositionierung des Treppenhauses werden alle drei Ebenen optimal erschlossen. Die schwebenden Stufen gleichen einer Holzskulptur und winden sich anpassungsfreudig bis unters Dach. Helle Holzleisten zieren das schwarze Metallgelän-

der. Milchglaseinsätze sorgen für Tageslicht und Intimität im Foyer der Erdgeschosswohnebene. Drei Stufen – ein Prachensky'scher Einfall – führen elegant hinab zum Essplatz beim Kaminofen. Antike Holztruhen und Schränke bilden ebenfalls eine Referenz an die Vergangenheit des Familiensitzes. Bereichert wird die Ursprungsarchitektur nun durch großteils raumhohe Verglasungen und Schiebetüren, eine bequem gepolsterte Sitzbank am Panoramafenster, die einladende Vollholz-Früh- ▶

**TREPPEN MEISTER®** **GRITSCH**  
*Das Original*

**EXKLUSIV in TIROL**  
 von Treppenmeister® GRITSCH angeboten –  
 die schwerelos wirkende Buchertreppe STAR

Treppenbau Gritsch GmbH  
 Mühlal 2 · 6401 Inzing  
 T +43(664)2228568  
 office@treppenbau-gritsch.at  
 www.treppenbau-gritsch.at





Vollendet ausgeführter Holzbau der Firma Marth in Schönberg.

**INFOBOX**

**Baubeginn:** Mai 2021  
**Fertigstellung:** Juli 2022  
**Grundstücksgröße:** 970 m<sup>2</sup>  
**Bauweise:** Ziegel, Beton, Holz  
**Fassade:** Lärche, Alufassade  
**Dach:** Ziegel  
**Raumhöhe:** 2,60 m  
**Decken- & Wandoberfläche:** Weißtanne, Einliegerwohnung in Weiß  
**Fußboden:** Eichenparkett, Steinfliesen  
**Energie:** Fußbodenheizung über Luft-Wärmepumpe und Photovoltaik, Kaminofen, Kontrollierte Wohnraumlüftung  
**Planung:** teamk2 [architects], Dietmar Ewerz und Martin Gamper  
**Ausschreibung & Bauüberwachung:** Glatzl Holzbauprojekte KG/Innsbruck  
**Ausführung Holzbau:** Holzbau Marth, Schönberg, Römerstraße 6, Tel. 05225/63825, office@holzbau-marth.com, www.holzbau-marth.com  
**Fenster, Sonnenschutz & Hauseingangstüre:** Zoller-Prantl, Gesellschaft m.b.H, Haiming, Kalkofenstraße 20, Tel. 05266/88564-0, office@zp-system.at, www.zp-system.at  
**Fotos:** birgit koell fotografie

stücksbar mit gerahmtem Blick ins Grüne und modernstes Kücheninterieur. Die Ideen für Glas- und Fensterelemente sowie den Einsatz optimaler Sonnenschutztechnik lieferten und montierten in Perfektion die Oberländer Fenster-Profis von Zoller-Prantl.



**NEUER LIEBLINGSPLATZ NORDBALKON**

Besonders der Nordbalkon im neu ausgebauten Dachgeschoss übt eine magische Anziehung auf die Bauherren aus. Sie genießen die fantastische Aussicht zur Nordkette unter vollkommenem Ausschluss der Öffentlichkeit. Das Haus hat an Höhe gewonnen und an maßgeschneiderten Lösungen für alle Bewohner sowie an Komfort und Lebensqualität. Zur Nachhaltigkeit des Baustoffes Holz gesellt sich noch eine kluge energetische Neuerung: Die Fußbodenheizung wird ab sofort über eine Luft-Wärmepumpe samt Photovoltaik betrieben. So gerüstet, können die nächsten fünfzig Jahre Familienwohnen bestens bewältigt werden. ■



**Marth**

**Zimmerei - Holzbau**

Ing. Philipp Marth

6141 Schönberg, Römerstraße 6, Tel./Fax 05225/63825  
 e-mail: office@holzbau-marth.com, www.holzbau-marth.com



**QUALITÄT UND  
WEITBLICK**

Foto: Günter Richard Wett

- FENSTER
- TÜREN
- WINTERGÄRTEN
- SONNENSCHUTZ
- RENOVIERUNG



Foto: Florian Scherl

**Besuchen Sie uns in unserem  
200 m<sup>2</sup> großen Schauraum!**



Foto: Zoller-Prantl



Foto: Zoller-Prantl



Foto: Zoller-Prantl



# Grüne Wärme für den Großraum Innsbruck

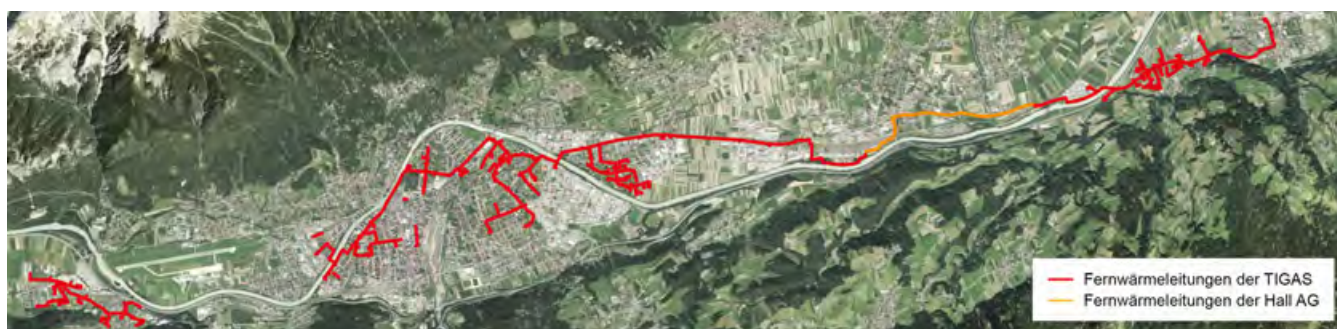
**Mit der Fernwärmetransportschiene Innsbruck-Wattens sorgt TIGAS mit ihren Kooperationspartnern für umweltfreundliche Wärme im zentralen Siedlungsraum.**

TIGAS betreibt in Zusammenarbeit mit Partnern eine Fernwärmetransportschiene zwischen Innsbruck und Wattens. Ziel dieses Projektes ist, bevorzugt industrielle Abwärme und Wärme aus regenerativen Energieträgern für Heizzwecke und die Warmwasserbereitung nutzbar zu machen. Zudem verbindet die Fernwärmetransportschiene bereits bestehende lokale Nahwärmenetze und Heizzentralen, wodurch die Versorgungssicherheit und die Gesamteffizienz des Systems erhöht werden.

## **OPTIMALE NUTZUNG VORHANDENER POTENZIALE**

Zu den Wärmequellen zählen bevorzugt bisher ungenutzte Abwärme aus Kraft-Wärme-Kopplungsanlagen sowie Wärme aus bestehenden Biomasseheizwerken und, falls erforderlich, aus bestehenden Gaskesselanlagen. Die Verbindung mehrerer Wärmequellen durch die Fernwärmeschiene sorgt für größtmögliche Versorgungssicherheit. Bei einem unvorhergesehenen Ausfall eines Systems sorgt Wärme aus den anderen Quellen für den erforderlichen Ausgleich. Damit stellen TIGAS und ihre Partner die Wärmeversorgung zu jeder Jahreszeit sicher.

**Nähere Infos unter der kostenfreien Serviceline 0800 828 829 oder auf [www.tigas.at](http://www.tigas.at)**



**Regionale Fernwärme.  
Eine gute Entscheidung.**

TIGAS liefert Wärme für jeden Bedarf und damit Sie es auch in Zukunft angenehm warm haben, setzt TIGAS gleich auf mehrere Wärmequellen.

[www.tigas.at](http://www.tigas.at)

Ein Unternehmen der  
TWAAG-Gruppe



# was macht edelstahlpools so besonders?

Es ist das elitäre Material, das elegante Erscheinungsbild,  
die lange Lebensdauer und die Nachhaltigkeit.



Ausgezeichnet mit dem Oscar  
der Schwimmbadindustrie

**POLY**  
**THERM**

**POOLKOMPETENZZENTRUM**  
pools in edelstahl

Vereinbaren Sie Ihren persönlichen Beratungstermin!

Polytherm GmbH | A-4675 Weibern | Pesendorf 10 | Tel. +43 7732-3811 | office@polytherm.at  
[www.polytherm.at](http://www.polytherm.at)







# Altholz, Stein und Muschelkalk

Für ein großzügig bemessenes Grundstück in Reith bei Kitzbühel konnten die Bauherren den erfahrenen Holzbaubetrieb Foidl vom Pillerseetal für die anspruchsvolle Umsetzung als Generalunternehmer gewinnen. Das ganz der Stilistik eines gehobenen Landhauses verhaftete Domizil mit Blick bis zum Kaisergebirge und den Loferer Steinbergen repräsentiert zeitlos schöne Wohn-Ästhetik mit einem hohen Maß an Altholz-Charme.







Auf einer mit viel Aussicht verwöhnten Anhöhe in Reith bei Kitzbühel ließen sich die Bauherren vom Holzbaubetrieb Foidl und dem Planer Ernesto Auer ein individuelles Refugium planen. Für die Umsetzung der Planung auf dem großzügigen Anwesen vollbrachte das renommierte Holzbau-Foidl-Team aus Fieberbrunn eine wahre Meisterleistung. Ganz dem rauen Flair von Altholz vertrauend, überzeugt eine ungewöhnlich rhythmisierte Fassade aus Querbalken, Balkonen und markanter X-Lattung auf weißem Verputz. Weit über die Freisitze vorkragende Giebel tragen charakteristische Unterländer Dachver-

zierungen und ein mit Schindeln eingedeckter Doppelgaragenanbau zeugt von der Liebe der Bewohner zur Tiroler Baukunst vergangener Tage.

#### CHALET MIT CHARAKTER

Das fast 400 Quadratmeter Nutzfläche umfassende Wohnhaus nahe Kitzbühel hat auf drei Ebenen ein alle Wünsche berücksichtigendes Raumprogramm zu bieten. Was von außen als Domizil im ländlichen Chalet-Charakter Wirkung entfaltet,

**trixl**  
Einrichtung  
Tischlerei  
Innenarchitektur

Trixl GmbH & Co. KG | Hochkönigstraße 8 | 6391 Fieberbrunn

[www.trixl.tirol](http://www.trixl.tirol)





Tradition trifft Moderne auch im Inneren: Küche, Türen und Einbaumöbel setzte das Team von Trixl – Einrichtung, Tischlerei, Innenarchitektur – aus Fieberbrunn um.

Wohnlichkeit strahlt der skulpturale Kaminofen der Firma ARTESANIA/Fieberbrunn aus.

besitzt auch ein ebensolches Innenleben. Fast nur Holz erzeugt unter den weitläufigen Sichtdachstühlen jene Atmosphäre, die so angenehm heimelig ausstrahlt. Altholzwände und -böden, farblich dezent abgestimmte Verputze, grobe Haptik und Muschelkalk unter anderem als Arbeitsplatte in der Küche sind die Bestandteile der gemütlich-mondänen Innenarchitektur. Eine skulpturale Großtat ist der Kaminofen exakt im Zentrum des offen angelegten Wohngeschosses direkt unter den massiven Balken des Daches. Seine dreiseitige Verglasung, der steinerne Sockel, die elegant-vertikale Holzregal-Einlassung und das mat-

te Grau des Korpus harmonisieren pointiert mit dem zurückhaltend gemusterten Perserteppich vor der Wohnlandschaft.

#### RUND UMS FEUER

Die Giebel sind bis ganz nach oben verglast und eröffnen nach allen Richtungen Panoramablicke. Beim Kochen, Essen und Wohnen hat man beständig das Kaisergebirge, die Steinplatte und die Loferer Steinberge vor Augen. Die alpine Weite wirkt inspirierend und kontemplativ zugleich. Von Holz gerahmt und durch die Erdung des proportional fantastisch in Szene ►



**ARTESANIA**  
FLIESENLEGER ■ OFENBAU ■ BAUSTOFFHANDEL

Tel.: 05354 / 570 60 . 6391 Fieberbrunn . [www.artesania.co.at](http://www.artesania.co.at)





**Auch Wellness kommt nicht zu kurz: Sämtliche Installationen und das Sanitäre verantwortete die Firma Kracher aus Kirchdorf.**

gesetzten Kaminofens vermittelt das Obergeschoss des Holzhauses in Reith die Neuinterpretation einer steinzeitlichen Feuerstelle als Aussichtswarte. Seit über 130 Jahren existiert das Familienunternehmen Foidl und ist über die Grenzen Tirols hinaus bekannt für qualitativ hochwertigen, leistbaren Holzbau mittels modernster Technik. Für die Bauherren setzten die Spezialisten in Sachen Holz bereits ein Projekt zur großen Zufriedenheit der Auftraggeber um. Es war also selbstverständlich, dass auch dieses Haus in die bewährten Hände von Foidl gelegt wurde.

**WEINKELLER, POOL & BADETRAUM**

Einfach an alles dachten die Bauherren und an noch mehr. So bietet der Weinkeller genügend Stauraum, direkt daneben befinden sich im Untergeschoss mit Gartenanbindung die Gästewohnungen, eine Etage darüber wird geschlafen und der Wellness gefrönt (Sauna mit Aussicht und Pool) und ganz oben gewohnt. Eine sehr große Terrasse über der Doppelgarage bündelt als erweiterter Livingroom auf intime Weise das Outdoor-Familienleben. Bei Schneefall mildert die Sicht aus der freistehenden Wanne im Bad durch ein optimal positioniertes Fenster die Sehnsucht nach dem nahen Wald und den

**INFOBOX**

- Baubeginn:** Juni 2020
- Fertigstellung:** Juni 2021
- Wohnnutzfläche:** 392 m<sup>2</sup>
- Grundstücksgröße:** 1.500 m<sup>2</sup>
- Bauweise:** Holzbau, massiver Keller
- Fassade:** Verputzt und Altholz, Steinverblendungen
- Dach:** Kies und Bitumen
- Decken- & Wandoberfläche:** Verputzt und Altholz
- Fußboden:** Altholzböden und Muschelkalk
- Heizung:** Wärmepumpe, Tiefenbohrung, Kaminofen
- Möblierung:** Altholz
- Planung:** Ernesto Auer
- Generalunternehmer:** Holzbau Foidl, Fieberbrunn, Rosenegg 36, Tel. 05354/56225, office@holzbau-foidl.at, www.holzbau-foidl.at
- Fotos:** Florian Mitterer

majestätischen Gipfeln. Überall beeindruckt die mühelose Kombination von moderner Kunst, Design und auffallend schönen Holzarbeiten. Breite Treppenaufgänge und stilvolle Beleuchtung komplettieren das umwerfende Wohnerlebnis des neuen Landhauses in Reith. ■

**KRACHER**  
**Bad & Heizung**

A-6382 Kirchdorf/Tirol • Tel. 05352/77087  
www.kracher-installationen.at

Ausgezeichnetster  
Lehrbetrieb  
2016 - 2024

QUALITÄT  
KOMPETENZ  
SERVICE



# IHR SPEZIALIST IN SACHEN

■ Neubau

■ Umbau

■ Aufstockung

■ Sanierung



Als Generalunternehmer realisieren wir Ihren Wohntraum ...



VOM PILLERSEETAL  
[www.holzbau-foidl.at](http://www.holzbau-foidl.at)

JOSEF FOIDL  
Ges.m.b.H. & Co. KG

Rosenegg 36  
A-6391 Fieberbrunn

Tel.: +43-5354-5 62 25  
[office@holzbau-foidl.at](mailto:office@holzbau-foidl.at)

htt15  
holzbau team tirol



... denn Holz verpflichtet!



## ■ LAUFEN Armaturenkompetenz fürs ganze Bad

Als echter Komplettbad-Anbieter vertreibt LAUFEN Badobjekte aus Keramik, Badmöbel, Badewannen, Duschen, Bad-Accessoires sowie Installationslösungen in Österreich – und zunehmend mehr wasserführende Armaturen, die mit anspruchsvoller Ästhetik, in puncto Oberflächengüte, Qualität, Bedienkomfort, Funktionalität und sparsamem Verbrauch überzeugen. Zum Armaturen-Vollsortiment von LAUFEN gehören klassische Einhebel-Waschtischmischer, 2-Loch- und 3-Loch-Ausführungen, Unterputz-Wandarmaturen, Bidet-Armaturen, Standsäulen für Badewannen, klassische Badewannen-Armaturen, Aufputz-Duschen, Unterputz-Mischer, Thermostate, Showerstations, Regenbrausen und Handbrausen. Viele der Armaturen werden von den selben Designern entworfen, mit denen LAUFEN auch bei der Entwicklung der anderen Badobjekte zusammenarbeitet. Das eröffnet zahlreiche Möglichkeiten Formen und Farben innerhalb des ganzen Bades optimal aufeinander abzustimmen, denn ausgewählte Armaturen sind auch mit widerstandsfähigen PVD-Beschichtungen in aktuellen Farbcodes wie Edelstahl gebürstet, Titanschwarz matt, Gold glänzend und Roségold glänzend wählbar. [www.laufen.at](http://www.laufen.at)



### ■ mein wohnraum

hat hier einige tips zusammengestellt, die wohnräume perfekt machen



## ■ Individuell gefertigt

Bei Casarista vermeidest du unnötige Platzverschwendung und gestaltest deinen Essbereich ganz nach deinem Geschmack. Denn er soll viel mehr sein als nur der Ort, an dem Mahlzeiten eingenommen werden. Designe deinen Essbereich ganz nach deinen Wünschen. In der Kombination und Größe, wie es für dich und dein Zuhause passt. Egal ob mit Eckbank, U-Bank, Einzelbank oder mit Stühlen – lass deine Essgruppe zum Mittelpunkt deines Zuhauses werden.

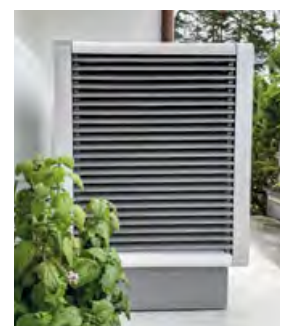
**CASARISTA, die junge Möbelmarke aus Graz.**  
[casarista.com](http://casarista.com)



## ■ Unseren Kindern zuliebe!

Die Wärmepumpe – das sicherste und nachhaltigste Heizsystem, welches auch die Zukunft unserer Nachfahren schützt. Keine Abgase, geringste Heizkosten und kostenlose Kühlung für Ihr Gebäude. Dazu ist es das wirtschaftlichste Heizsystem der Gegenwart. Die Sanierungsförderung von Land und Bund beträgt zwischen 40 und 70%.

[www.wucherer-energie.at](http://www.wucherer-energie.at)







KATZENBERGER®

eco+

# WEIL JEDER TROPFEN WERTVOLL IST.

NACHHALTIGE REGENWASSERNUTZUNG  
MIT KATZENBERGER

[WWW.KATZENBERGER.CO.AT](http://WWW.KATZENBERGER.CO.AT)



Die aufregende Dachlandschaft wurde von den Spezialisten der Spenglerei Riedmüller mit PREFA-Aluminium-Dächern umgesetzt.





# 'Quattro Stagioni' am Achensee

Appetitlich geht es zu am Tiroler Meer, wie der Achensee auch gern genannt wird. Gemeint ist damit weniger die Kulinarik, sondern ausschließlich frische, neue Architektur. Das Innsbrucker Planungskollektiv he und du tüftelte ausgiebig am Rezept für die verdichtete Bebauung eines leicht ansteigenden Grundstückes in Maurach. Dem Auftraggeber stand der Sinn nach vier hochwertigen Wohneinheiten ('quattro stagioni') von komplexer Geometrie, deren Ausgereiftheit für den Titel des Projektes 'quattro formaggi' verantwortlich wird.







Genug der Essensmetaphern, es geht an das Eingemachte. Auf 700 Quadratmetern vier Wohneinheiten höchst individuell zu bündeln, bedarf Ideenreichtums. Die jungen Architekten Christian Hammerl und Elias Walch checkten die Lage (Achen-seeblick!), bündelten die Wünsche des Bauherren und bastelten im Laufe des Entwurfsprozesses ein wirklich famoses Modell mit allen Zutaten von Dachterrasse bis Übereckfenster. Drei Baukör-

per fließen so ineinander, dass für alle vier Einheiten optimale Ausrichtungen und Freisitze ermöglicht werden. Mit zeitgenössischen Elementen, einem guten Schuss Purismus, Zugeständnisse an örtliche Bauvorschriften und Referenzen an traditionelle Baukunst (Satteldach, Vordach) gelingt den Planern die Abstraktion und Interpretation von Letzterem. Das Ensemble mit der vielversprechenden Panoramaverglasung fällt sofort ins Auge –



**AR**  
**RIEDMÜLLER** GmbH  
**SPENGLER - DACHDECKER**  
**ISOLIERER**

Tel. 0664/302 68 34  
Johanneskapellenweg 4  
6111 Volders

[www.riedmueller-spenglerei.at](http://www.riedmueller-spenglerei.at)

- ❖ STEILDÄCHER
- ❖ FLACHDÄCHER
- ❖ TERRASSENABDICHTUNGEN
- ❖ BAUWERKSABDICHTUNGEN





**PREFA**

**STARK WIE EIN STIER**

[WWW.PREFA.AT](http://WWW.PREFA.AT)





Das ausgeklügelte Raumprogramm in mehreren Einheiten wird durch Elektroinstallationen der Firma Elektro Tom effektiv beleuchtet.

egal ob Schnee liegt oder verschwenderisch viel Grün das dreigliedrige Anwesen umrahmt.

### SPLIT-LEVEL & INTIMITÄT

Die komplexen Raumgeometrien im Inneren und Außen entstehen durch die Verschneidung der Häuser. Alle attraktiv-intimen Chalet- und Penthousebereiche sind als Split-Levels organisiert

und verfügen über ungewöhnliche Qualitäten. Das resultiert einerseits aus der Mehrgeschossigkeit, aber auch aus dem Wechselspiel von Innen-, Außen- und Zwischenräumen. Terrassen, Balkone, Innenhöfe und zudem noch neun Stellplätze vervollständigen das verflochtene Gefüge auf dem annähernd quadratischen Bauland. Insgesamt generierten die Architekten 435 Quadratmeter Wohnnutzfläche. Das Raumprogramm umfasst in allen ►

## Installation Technik Service

Elektroinstallationen  
Elektro-Planungen  
Beleuchtungen  
SAT-Antennen  
EDV-Vernetzung  
Elektro-Reparaturen  
Photovoltaik-Anlagen



# Elektro Tom



THOMAS THUMER  
Achenkirch 118j  
info@elektrotom.at

■ 6215 Achenkirch  
■ Telefon 0664 5337764  
■ [www.elektrotom.at](http://www.elektrotom.at)





Die fantastisch geplante Homebase am Achensee überzeugt mit zeitgenössischem Design.

Einheiten offen angelegtes Wohnen, Essen und Kochen, zониert durch zeitlos schöne Einbaumöbel und Kaminöfen.

### VERTIKAL TRIFFT BARRIEREFREI

Eine Wohnung lebt von Vertikalität durch miteinander in Split-Level-Konfiguration verbundenen Räume. Die andere befindet sich auf einer Ebene und wäre barrierefrei bewohnbar – bis auf die zugehörige Dachterrasse ein Geschoss höher. Wert wird auf Eigenart gelegt, die mittels Lichtstimmungen, privaten Bereichen und Zonen, Einblicken und Ausblicken unterschiedlich erkennbar ist. Seeblick steht natürlich über allem. Im Inneren sorgt Holz für Behaglichkeit und bildet den perfekten Kontrast zum Sichtestrich. Auch alle Dachkonstruktionen bestehen aus Massivholz, deren Fichtenverschalungen kalkweiß lasiert sind und auf Sicht belassen wurden. Eine Raumhöhe von über sechs Meter bis zum First bietet Platz für eine Galerie als Rückzugsort. Die feingliedrigen Stahlgeländer schützen und setzen die enorme Höhe gebührend in Szene.

### ...WENN ETWAS GUT ALERT

Im Erdgeschoss erweitern raumhohe Übereckverglasungen den Blick ins Freie. Etliche Fenster- und Türrahmungen bestehen aus Lärche, genauso wie die eleganten Tischlermöbel. Die Ehrlichkeit des verwendeten Materials erzeugt zeitgemäßes Wohngefühl. Kluge Planung, offene Räume mit klarer Kante, Minimalismus und eine Formensprache, der man eine gute Alterung

zutraut, fügen sich als moderne Homebase nahtlos in die Bergwelt am Achensee. Die Anziehungskraft des Kaminfeuers mitten in den Wohnräumen steht in friedlicher Konkurrenz mit den sonnenverwöhnten Freisitzen der vier Einheiten mit Weitblick. Da fällt an manchen Tagen die Wahl echt schwer! ■

### INFOBOX

**Baubeginn:** April 2020

**Fertigstellung:** Juni 2021

**Wohnnutzfläche:** 435 m<sup>2</sup> (4 Wohneinheiten)

**Grundstücksgröße:** 700 m<sup>2</sup>

**Bauweise:** massiv in Stahlbeton und Holz, Vermeidung von PVC für Fenster und Türen, sowie Innenausbau

**Fassade:** graue Putzfassaden, Lärchenholzelemente

**Dach:** drei ineinandergeschobene Satteldachkörper, PREFA

**Raumhöhe:** 2,20 – 6,60 m

**Decken- & Wandoberfläche:** gespachtelt und gemalt, Holzverkleidungen

**Fußboden:** Parkett Lärche und Estrich mit Feinschliff

**Heizung:** Wärmepumpe, Heizwärmebedarf 37 kWh/m<sup>2</sup>a, Kaminöfen

**Planung:** he und du ZT GmbH, Innsbruck,

Salurner Straße 14, mir@heunddu.me,

Tel. 0664/1924337, www.heunddu.me

**Baufirma:** Holzbau Schaffner, Baumeister Bulacher

**Fotos:** David Schreyer Fotografie



# DIE STARKE TIROLER MARKE – TÜRENPROFI KRISMER IN IMST

## QUALITÄT AUS TIROL

Die Tischlerei Krismer in Imst gilt bereits seit Jahrzehnten als kompetenter Partner in Sachen Bauen und Wohnen im Tiroler Oberland. Ob es Fenster, Türen, Küchen oder Möbel sind – bei allen Produkten wird sowohl Qualität als auch Individualität großgeschrieben. Vor allem im Segment der Innen- und Haustüren zählt Krismer in Imst zu den Tiroler Top-Adressen.

Erfüllen Sie sich Ihren persönlichen Wohnraum mit Krismer-Türen. Hochwertige Materialien, individuelle Gestaltung & eine große Modellvielfalt lassen keine Wünsche offen.



M-2 Alt-Asteiche



M-2 Asteiche | Sumpfeiche gebeizt



Modell Tyrol 1



Modell Tanis 2 | Beton Optik

## TÜREN IN HÖCHSTER TISCHLERQUALITÄT

Die Haustüre ist wohl eines der wichtigsten Gestaltungselemente eines Eigenheimes. Sie bringt den persönlichen Lebensstil zum Ausdruck und heißt Sie und Ihre Gäste willkommen. Durch die sorgfältige Verarbeitung von hochwertigen Materialien wird ein hoher Qualitätsstandard garantiert.

Krismer fertigt Ihre Haustüre nach Ihren individuellen Wünschen aus Holz, Holz-Alu oder Aluminium.

**VORBEISCHAUEN LOHNT SICH!  
BESUCHEN SIE UNSER TÜRENSTUDIO IN IMST!**

6460 Imst | Gewerbepark 12  
Tel. 05412 61665 | [www.krismer-imst.at](http://www.krismer-imst.at)  
[office@krismer-imst.at](mailto:office@krismer-imst.at)

**Krismer**  
türen



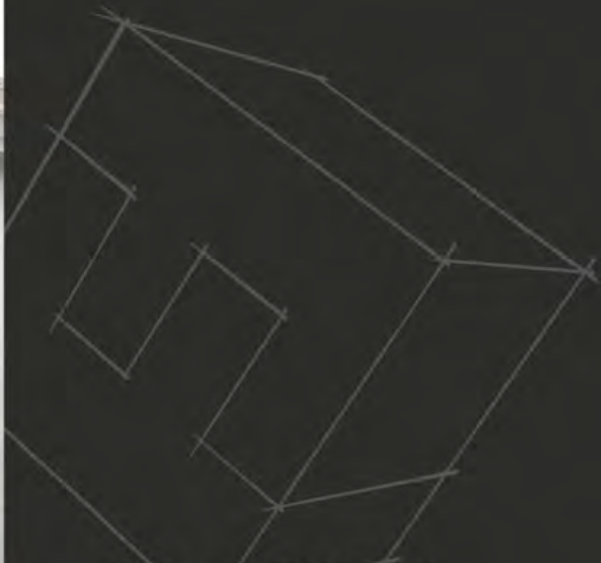


Basierend auf den Wünschen der Kundinnen und Kunden erarbeitet das Wohndesign Freudling Team rund um Inhaber Christian Wildauer maßgeschneiderte Raum- und Wohnkonzepte und kümmert sich um die gesamte Innenarchitektur. Residenz Rofan · Komplette Innenarchitektur & Umsetzung by Wohndesign Freudling





**freudling**  
wohndesign



**WO DESIGN  
HANDWERK KÜSST.**

Wo sich die Begeisterung für Design, Handwerk und besondere Innenarchitektur durch jede Sekunde des Tages zieht, entsteht Einrichtung mit Exzellenz – und das seit fast 100 Jahren.

[www.freudling.at](http://www.freudling.at)



# Die Renaissance des Generationenhauses



**Dr. Astrid Schmidinger-Singer**

Tel. +43 (0) 512 571157

a.schmidinger-singer@ksl.co.at

www.ksl.co.at

In Zeiten der Notwendigkeit von 20 % Eigenkapital bei der Kreditgewährung, Grundstückspreisen in den begehrten Wohnlagen jenseits der € 1.000/m<sup>2</sup> und dem Stopp von Baulandwidmungen bleibt für die junge Generation oft nur mehr ein Weg der Eigenheimschaffung – der Auf- oder Zubau beim eigenen Elternhaus. Glücklich schätzt sich der, dessen Eltern ausreichend Gartenfläche mit passender Widmung besitzen, um dort einen Neubau zu errichten.

## ■ Auf- oder Dachbodenausbau

Zumeist verlangt schon die finanzierende Bank, dass der/die Kreditnehmer/in auch Eigentümer/in von zumindest Liegenschaftsanteilen ist. Die Lösung ist entweder die vorzeitige Übergabe des gesamten Elternhauses oder aber die Begründung von Wohnungseigentum. Wird das gesamte Elternhaus übergeben, bedarf es der Absicherung der Übergabe. Hierfür stehen unter anderem die rechtlichen Instrumente des grundbücherlich sichergestellten Wohnrechts und eines Belastungs- und Veräußerungsverbots zur Verfügung. Kommt es zur Begründung von Wohnungseigentum, so ist die Grundlage für den in Folge zu errichtenden Wohnungseigentumsvertrag ein Nutzwertgutachten eines Sachverständigen.

## ■ Wohnungseigentum bei zwei Einfamilienhäusern?

Den Begriff Wohnungseigentum kennt man landläufig eher nur bei Mehrparteienhäusern. Wohnungseigentum ist das Recht, als Miteigentümer der Gesamtliegenschaft bestimmte Räumlichkeiten ausschließlich zu nutzen und darüber alleine zu verfügen.

Ist das Grundstück der Übergabe nicht ausreichend groß, um einen Teil für die Neuerrichtung eines weiteren Hauses abzutrennen oder würden sich beispielsweise auf Grund der Abstandsregeln in der Tiroler Bauordnung Problematiken ergeben, so bleibt nur die Möglichkeit, auch bei zwei auf der gleichen Liegenschaft errichteten selbständigen Einfamilienhäusern Wohnungseigentum zu begründen. Damit aber in weiterer Folge Streitigkeiten rund um die Erneuerung der Fassade, des Daches oder der Fenster vermieden werden, bedarf es auch

detaillierter Regelungen rund um die Aufteilung der Aufwendungen, welche in den Wohnungseigentumsvertrag aufzunehmen und auch im Grundbuch anzumerken sind.

## ■ Vorkaufsrechte

Dem eigenen Kind stellt man gerne seinen Garten zur Schaffung eines Eigenheims zur Verfügung. Doch was, wenn dieses Heim aus welchen Gründen auch immer wieder verkauft werden soll? Für diesen Fall sollten auch wechselseitige Vorkaufsrechte vereinbart werden. Nur so kann sichergestellt werden, dass der/die jeweils andere Miteigentümer/in im Falle eines Verkaufs bevorzugt das Objekt selber kaufen und so verhindern kann, dass fremde Personen zukünftig in unmittelbarer Nähe einziehen.

## ■ Erbrechtliche Überlegungen

Schlussendlich sollten bei der Übergabe von Liegenschaftsanteilen an das eigene Kind immer auch die erbrechtlichen Ansprüche der Geschwisterkinder mitbedacht werden. Sofern der Übernehmer/die Übernehmerin nicht Einzelkind ist, entstehen auch bei der Übergabe Ansprüche der Geschwisterkinder, welche im Erbfall sodann zu berücksichtigen sind. Dies unabhängig davon, wie viel Zeit zwischen Übergabe und Erbfall verstreicht. Hier können bereits bei der Übergabe Regelungen beispielsweise in Form von Pflichtteilsverzicht getroffen werden, um spätere Streitigkeiten innerhalb der Familie vorzubeugen. Ihr/e Rechtsanwalt/Rechtsanwältin berät Sie gerne und schafft die ideal auf Ihren Einzelfall zugeschnittene vertragliche Lösung. ■



# Krisen stellen viele Rechtsfragen.

Wir haben die Antworten.

Gerade in Krisenzeiten braucht man Partner, auf die man sich verlassen kann. Ihre Rechtsanwältin und Ihr Rechtsanwalt sind nur einen Anruf oder Mausklick entfernt. Gemeinsam schaffen wir das.



Wir sprechen für Ihr Recht.

Finden Sie uns auf [www.tiroler-rak.at](http://www.tiroler-rak.at)

DIE TIROLER  
RECHTSANWÄLTE

## Liegenschafts Kauf – Spannungsverhältnis zwischen Gewährleistung und Haftungsausschluss

Liegenschaftstransaktionen sind trotz der jüngst eingeleiteten Zinswende nach wie vor auf einem ungebrochenen Hoch. Nahezu 50 % der ÖsterreicherInnen erfüllen sich den Traum vom Eigenheim. Damit der Austausch von Leistung und Gegenleistung dem Willen der Vertragsparteien entsprechend umgesetzt werden kann und gerichtliche Auseinandersetzungen nach dem Liegenschaftserwerb vermieden werden, bedarf es unzweideutig formulierter gewährleistungs- und haftungsrechtlicher Vertragsbestimmungen.

**A**nknüpfungspunkt für das Gewährleistungsrecht sind die unterschiedlichen Auffassungen der Vertragsteile über jene Eigenschaften, die der Kaufgegenstand aufzuweisen hat. Sofern die Vertragsteile keine ausdrücklichen Vereinbarungen treffen, muss der Kaufgegenstand die im redlichen Verkehr gewöhnlich vorausgesetzten oder schlüssig bedungenen Eigenschaften aufweisen. Der Kaufgegenstand muss nach der Natur des Geschäftes verwendet werden können und den vom Verkäufer gemachten Angaben entsprechen. Weist der Kaufgegenstand diese Eigenschaften nicht auf, kann der Käufer Gewährleistungsansprüche, insbesondere Preisminderung verlangen. Gewöhnlich vorausgesetzte Eigenschaften sind insbesondere die Verschaffung von lastenfreiem Eigentum, also die Übertragung des alleinigen Nutzungsrechtes am Kaufgegenstand ohne Belastungen oder Pflichten. Wird ein Gebäude verkauft, ist das Vorliegen behördlicher Bau- und Benutzungsbewilligungen vorausgesetzt. Unter schlüssig bedungenen bzw. nach der Natur des Geschäftes zu erwartenden Eigenschaften werden jene Umstände verstanden, die entweder „ins Auge fallen“ oder durch Erklärungen des Verkäufers als vorausgesetzt gelten.

Um Klarheit zu schaffen, besteht die Notwendigkeit die vorhandenen Eigenschaften des Kaufgegenstand zu definieren. Dies kann sich auch auf negative Eigenschaften des Kaufgegenstandes, also auf Mängel, beziehen. Der Verkäufer schützt sich vor Ansprüchen in dem offengelegten Umfang negativer Eigenschaften und Risiken, da der Käufer durch diese Informationen nicht auf einen mangelfreien Kaufgegenstand vertrauen darf.

Grundsätzlich zulässig ist auch ein gänzlicher oder teilweiser Gewährleistungsausschluss. Ein pauschaler Gewährleistungsausschluss wird im Zweifel jedoch eng auszulegen sein und umfasst zugesicherte oder arglistig verschwiegene Eigenschaften gerade nicht. Die häufig in Kaufverträgen befindliche Besichtigungsklausel – gekauft wie besichtigt – kann sich ausschließlich auf negative Eigenschaften, die für den Käufer durch Besichtigung und Informationsaufnahme auch erkennbar waren, beziehen. Um Unsicherheiten auszuräumen und zur Vermeidung gerichtlicher Auseinandersetzung nach dem Kauf, sind eindeutige Regelungen im Kaufvertrag unerlässlich.

Für Details zur rechtlichen Umsetzung kontaktieren Sie Ihren Rechtsanwalt. ■



Foto: Günter Kresser

**Mag. Manuel Winkler**

Tel. +43 (0) 512 582760

[office@ugp.at](mailto:office@ugp.at)

[www.ugp.at](http://www.ugp.at)





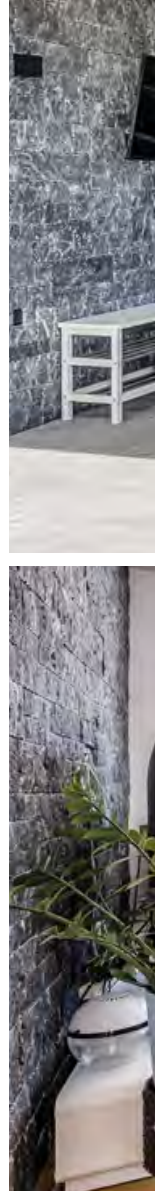


# Da essen, lachen, leben wir!

Für einen 'Kubus mit Charme' entschieden sich Iris und Hubert Trenkwalder, die sich mit Töchterchen Lilli und Sohn Luis auf die Suche nach einem passenden Generalunternehmer-Partner für ihren sehr konkreten Wohnraum begaben. Empfohlen bekamen sie Baumeister Werner Westreicher, dessen renommierte 'Massivhaus GmbH' exakt die Anforderungen der Wildermieminger Familie abdeckte.







Die großzügigen Fenster samt Sonnenschutz, die Innentüren und auch die Haustür wurden von der Firma Tilg geliefert und eingebaut.

Hubert Trenkwaller hält mit seiner Selbsteinschätzung nicht hinter dem Berg: „Handwerklich bin ich völlig unbegabt – für mich ist jeder Maurer ein Künstler! So war es klar, dass wir den Bau unseres Einfamilienhauses in Wildermieming – dem schönsten Ort der Welt! – schlüsselfertig anlegen sollten.“ Dieser Erkenntnis folgte eine Phase der Erkundigung, die schließlich in der Entscheidung, mit der Massivhaus GmbH von Baumeister Werner Westreicher zu kooperieren, gipfelte. Aus dem engsten Familienkreis kam der Tipp, die in Vill ansässige Firma als Generalunternehmer für individuelles

und nachhaltiges Bauen zu kontaktieren. „Schon nach der ersten Besprechung war uns klar, dass sein grandioses Team das richtige für uns ist“, erläutern Hubert und Iris. „Ausschlaggebend war auch seine Fixpreisgarantie, die uns sehr viel Druck und Unsicherheit genommen hat.“

**AUF WERNER IST VERLASS!**

„Wir haben uns wirklich voll auf Werner verlassen und auf 25 Zentimeter starke Ytong-Bausteine plus einer Vollwärmeschutzdämmung gesetzt und Teile der Fassade mit Naturstei-





**TISCHLER TILG**

**Internorm®  
Fachhändler**



Ihr Partner für Fenster, Türen, Sonnenschutz, Ganzglas  
in 6491 Schönwies, Tel.: 05418/51 07, [www.tilg.at](http://www.tilg.at)





Stilvoll und nachhaltig: Für die Elektroinstallationen und die Photovoltaikanlage wurde die Firma Elektro Wultschnig GmbH beauftragt.

nen verblendet“, geht der Bauherr in die Details der für ihn etwas exotischen Materie. Zeitlos modern fügt sich der weiße 'Kubus mit Charme' in das Siedlungsbild nahe der Mieminger Kette. Auf drei Ebenen bietet das neue Zuhause von Iris, Hubert, Lilli und Luis Trenkwalder viel Freiraum, sowie jede Menge Möglichkeiten zur persönlichen Entfaltung. Im Erdgeschoss befindet sich der Mittelpunkt des Familienlebens („da essen, lachen, leben wir!“), das Obergeschoss ist den Rückzugsräumen vorbehalten und im Untergeschoss wurden das Büro und die nachhaltige Haustechnik situiert.

### KRAFTPLÄTZE & SWIMMINGPOOL

Die Hanglage ermöglicht einen aussichtsreichen Garten mit tiefblauem Swimmingpool als Zentrum der Sonnenterrasse. Das Haus hat seine Kraftplätze nach Osten zur Martinswand und nach Westen zum Simmering ausgerichtet. Vom Essplatz genießt die Familie den Blick auf die majestätische Hohe Munde. Die offen angelegte Wohnebene bezieht die Sundowner-Terrasse – erklärter Lieblingsplatz aller – optimal mit ein. Entlang der massiven Innenwand führt eine freischwebende Treppe mit eleganter Glasbrüstung zu den Schlafzimmern und dem ▶





Planung



Elektro  
Installation



Gebäude  
Technik



Energie  
Systeme



Photovoltaik



Beleuchtung



Sicherheit



TV & SAT

[www.elektro-wultschnig.at](http://www.elektro-wultschnig.at)





**Geräumiges Bad: Das Sanitäre und die Heizung stammen von der Firma Hartwig Gstrein GmbH.**



**Iris und Hubert Trenkwalder vertrauten beim Hausbau auf die Massivhaus GmbH von Werner Westreicher.**

**INFOBOX**

- Baubeginn:** September 2018
- Fertigstellung:** Herbst 2019
- Wohnnutzfläche:** 175 m<sup>2</sup>
- Grundstücksgröße:** 500 m<sup>2</sup>
- Bauweise:** Massivbau aus YTONG in 25 cm Stärke mit 16 cm Vollwärmeschutz-Dämmung
- Fassade:** EPS F plus, weiß, Naturstein
- Dach:** Flachdach/Umkehrdach mit 24 cm XPS gedämmt + Kies
- Raumhöhe:** 2,50 m
- Decken- & Wandoberfläche:** Decken glatt gespachtelt, Wände verputzt
- Fußboden:** Fliesen, Holzböden
- Heizung:** Luft-Wasserwärmepumpe, kontrollierte Wohnraumlüftung mit Wärmerückgewinnung, Fußbodenheizung, Photovoltaik, Kaminofen
- Planung:** Vorentwurf der Bauherren und exakte Einreichplanung von Massivhaus
- Baufirma:** Massivhaus GmbH, Innsbruck/Vill, Grillhofweg 43, Tel. 0512/361973, info@massiv-haus.at, www.massiv-haus.at
- Fotos:** Christina Gaio Photography | www.christina-gaio.at

großen Bad unterm Flachdach. Attraktive Sichtachsen und durch raumhohe Verglasungen erzeugte Weitblicke, die nicht nur von den Kindern als beliebte Fenstersitzplätze genutzt werden, sorgen für sehr viel Spielraum.

**MASSIVE WOHNFREUDE**

Allen drei Ebenen werden überdachte Freibereiche zugeordnet, die zu jeder Tageszeit perfekte Verweilqualität aufweisen. Kluge Planung und die in den Details gut erkennbare Sorgfalt zeichnen das von Baumeister Werner Westreicher und seinem eingespielten Team an Professionisten umgesetzte

Domizil aus. Langlebigkeit und Wertbeständigkeit waren auch die Leitlinien der nachhaltigen Energietechnik. Klarerweise sorgen eine Luft-Wärmepumpe und eine kontrollierte Wohnraumlüftung mit Wärmerückgewinnung gleichermaßen für Ressourcenschonung wie massive Wohnfreude auf allen 175 Quadratmetern Wohnfläche. Natürliche Materialien, ein feines Gespür für alltagstaugliches Design, komfortable Plätze zum Zusammensitzen und eine alles überblickende Küchensituierung samt 'Dirty Kitchen' lassen das Haus umgeben von so vielen Gipfeln selbst als Wohnfels erscheinen. ■

HEIZUNG

SANITÄRE

SOLAR

HARTWIG GSTREIN

HEIZUNG

SANITÄR

LÜFTUNG

SOLAR

Heizung-Sanitär-Solar Hartwig Gstrein GmbH  
 Unterdorf 51 · 6473 Wenss · Tel. +43 5414 860 48  
 Mobil +43 664 211 6256 · info@gstrein

www.gstrein.in



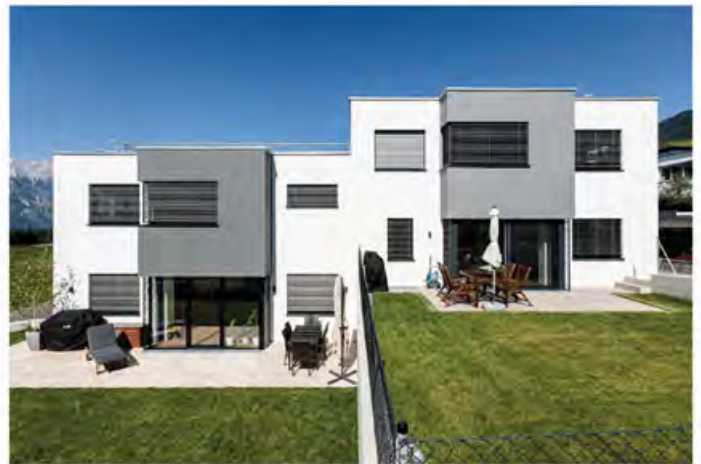


**MASSIVHAUS** GMBH  
PLANUNG · GENERALUNTERNEHMEN · BAUTRÄGER



## Wir bauen Ihr Traumhaus!

- ✓ beraten
- ✓ planen
- ✓ bauen
- ✓ koordinieren



Massivhaus GmbH | Grillhofweg 43 | 6080 Innsbruck  
☎ 0512 361973 | [info@massiv-haus.at](mailto:info@massiv-haus.at) | [www.massiv-haus.at](http://www.massiv-haus.at)





LAND  
TIROL

Jetzt  
Energie-  
Beratung  
vereinbaren

# An alle Leuchten

Wenn ihr eure alten Glühbirnen durch  
LED-Lampen ersetzt, spart ihr bis zu  
90 Prozent Energie und damit auch Kosten.

**Energie sparen = Geld sparen**

Weitere Infos und praktische Tipps unter:  
[www.tirol.gv.at/energiesparen](http://www.tirol.gv.at/energiesparen)



Unsere Mitarbeiter sind mit der **htt15-Akademie** einen Schritt voraus!

- ▶ Arbeitssicherheit
- ▶ Qualitätssicherung
- ▶ Materialkunde
- ▶ Bauphysik
- ▶ Statik

Starte deine Karriere mit einer **Holzbau-Lehre!**

Holzbau-Projekte finden Sie unter: [www.htt15.at](http://www.htt15.at)



**htt15**  
holzbau team tirol

Die **htt15-Mitgliedsbetriebe**



Josef Riml, Karl-Heinz Eppacher  
**Dach+Fach Holzbau GmbH**  
6404 Polling  
[www.dachundfach.at](http://www.dachundfach.at)



Johannes Erler  
**Zimmerei-Holzbau Erler GmbH**  
6293 Tux  
[www.holzbau-erler.at](http://www.holzbau-erler.at)



Thomas Foidl, Hannes Rettenwander  
**Holzbau Foidl GmbH & Co KG**  
6391 Fieberbrunn  
[www.holzbau-foidl.at](http://www.holzbau-foidl.at)



Georg Siedler  
**Holzbau Höck GmbH**  
6250 Kundl  
[www.hoeck.at](http://www.hoeck.at)



Christian Koller  
**Zimmerei Koller GmbH**  
6306 Söll  
[www.zimmerei-koller.at](http://www.zimmerei-koller.at)



Lisa und Adi Leitner  
**Leitner Bau GmbH**  
6433 Oetz  
[www.leitnerbau.com](http://www.leitnerbau.com)



Gerhard und Martin Lengauer-Stockner  
**Holzbau Lengauer-Stockner GmbH**  
6334 Schwoich  
[www.lengauer-stockner.at](http://www.lengauer-stockner.at)



Andreas Mader  
**Mader GmbH**  
6632 Ehrwald  
[www.holzbau-mader.at](http://www.holzbau-mader.at)



Remo-Franz Ortner  
**Holz Center Ortner GesmbH & Co KG**  
6522 Prutz  
[www.holzcenter.at](http://www.holzcenter.at)



Lorenz Sterr, Matthias Schwarzmayr  
**Pirmoser Holzbau GmbH**  
6330 Kufstein  
[www.pirmoser.at](http://www.pirmoser.at)



Kurt, Gebhard und Christian Plangger  
**Holzbau Plangger GmbH & Co KG**  
6542 Pfunds  
[www.holzbau-plangger.at](http://www.holzbau-plangger.at)



Peter Kogler  
**Rieder GmbH & Co KG**  
6273 Ried im Zillertal  
[www.rieder-zillertal.at](http://www.rieder-zillertal.at)



Anton Rieder, Leo Huetz  
**RIEDERBAU Holztechnik**  
6392 St. Jakob in Haus  
[www.riederbau.at/holztechnik](http://www.riederbau.at/holztechnik)



Christian Saurer  
**Holzbau Saurer GmbH & Co KG**  
6604 Höfen  
[www.holzbau-saurer.com](http://www.holzbau-saurer.com)

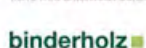


Karl Schafferer  
**Schafferer Holzbau GmbH**  
6145 Navis  
[www.schafferer.at](http://www.schafferer.at)



Stefan Oberwalder  
**Steiner Holzbau GmbH**  
9971 Matriel in Osttirol  
[www.steiner-holzbau.at](http://www.steiner-holzbau.at)

htt15 wird unterstützt durch:







Unser Innenarchitektur-Team plant und visualisiert gerne auch Ihr Projekt.

# wohlich. wertig. wieser.

Individuelle Wohnraumlösungen, traumhafte Küchen und langlebige Fenster- und Türe Systeme realisieren wir aus Meisterhand. Die Tischlerei Wieser steht Ihnen bei der Verwirklichung Ihrer Vorhaben mit einem kreativen Planungsteam, bestens ausgebildeten Handwerkern und viel Erfahrung sehr gerne zur Verfügung.





# VORHER DENKEN DANN HANDELN



Ingenieurbüros arbeiten unabhängig, neutral und vor allem treuhändisch für ihren Auftraggeber, für den sie beraten, planen, berechnen, untersuchen und überwachen. [www.vorherdenker.at](http://www.vorherdenker.at)



WISSEN WIE'S  
GELINGT.





# Kubus mit Herz

Im Brixental bereichert seit kurzem ein ebenso schlichtes wie stilvolles Refugium die große Bandbreite an individuellen Varianten von Einfamilienhäusern. Für die Bauherren war es ein spannendes Projekt, das sie mit einem sehr erfahrenen Partner an ihrer Seite höchst zufriedenstellend gelöst haben. Die Spezialist\*innen von RIEDERBAU/Schwoich managten die Umsetzung des von Architekt Reinhard Madritsch geplanten Objektes mit Esprit, Qualität und Flexibilität. Gesamtgewährleistung und Kostensicherheit bot diese Art der Abwicklung obendrein.











**Elegantes Ankommen:** Das Garagentor lieferte die Firma Günther Tore, die Pflasterarbeiten führte das Team der Firma Hussl aus.

**B**eindruckend ist auf den ersten Blick die kompromisslose Komplexität des charmanten Holzwürfels auf weißem Sockel. Die vor und zurückspringenden Teile des massiv ausgeführten Erdgeschosses tragen einen schlichten quadratischen Baukörper mit Lärchenschalung. „Mir gefällt, wie ernst und konsequent meine Entwurfsidee vom Bauherrn und vom Generalunternehmen RIEDERBAU umgesetzt wurde“, betont Architekt Madritsch. „Innen, aber auch außen wurde auf Material und Ausführung großen Wert gelegt und die unterschiedlichen Qualitäten des Grundstückes werden voll genützt.“ Die leichte Hö-

hendifferenz des Bauplatzes samt geringfügiger Absenkung ermöglicht so beim Untergeschoss großzügigen Tageslichteintrag auf der Nordwest-Seite für den Wellness- und Hobbybereich.

#### FAMOSE AUSSICHT INKLUSIVE

Das Engagement eines Generalunternehmens spart Nerven und Zeit. „Uns war wichtig, dass alles aus einer Hand umgesetzt wird“, sagt der Bauherr. „Es sollten zudem regionale Handwerker zum Zug kommen und die Bauweise mit wertbeständigem Beton und Ziegel auch im Sinne eines tollen Wohnklimas erfol-



[fensterportal]

Bahnhofstr. 33 | 6361 Hopfgarten  
 tel.: +43(0)5335 50050 | fax: +43(0)5335 50050-60  
 mail: office@fensterportal.at | www.fensterportal.at

**Internorm**  
 Vertriebspartner





Alle Familienmitglieder lieben die Lesebank mit Aussicht. Die Fenster stammen von der Firma Fensterportal.

gen.“ Das RIEDERBAU-Team aus dem nahen Schwoich gab sein Bestes, um in rascher Abfolge ein zeitgemäßes Familiendomizil mitten in der famosen Bergwelt des Tiroler Unterlandes fertig zu stellen. Von allen Räumen des neuen Zuhauses genießt man die Sicht auf die Tiroler Bergwelt, satte Natur plus romantischem Kirchlein im Südwesten.

### ...WO SICH LEBEN ABSPIELT

Die markant vertikale Lattung der vorvergrauten Lärchenfassade des Obergeschosses bildet eine optimale Rahmung des geradli-

nigen Kubus. Sie kann als Verbindung von Moderne und Tradition gelesen werden, fügt sich auf jeden Fall zurückhaltend in die Umgebung ein. Wie eine überdimensionale Skulptur weist der Baukörper auf jeder Seite eine individuelle Ausprägung auf. Die Terrasse – perfekt durch das vorkragende Obergeschoss geschützt – profitiert von der kontrastreichen und wärmespeichernden Verkleidung des Wohngeschosses in Naturstein. Eine indirekte LED-Beleuchtung inszeniert diesen Materialmix auf spannende Weise. Hinter den großflächigen Verglasungen liegt der offene Koch-Ess-Wohnbereich, das „Herz“ des Hauses, in ►



### Schon gesehen? Unsere Tor-Aktionen ...

... mehr Infos bei unseren Vertriebspartnern oder auf [www.guenther-tore.at](http://www.guenther-tore.at)

**GÜNTHER TORE** 

SEKTIONALTORE · ROLLTORE  
TIEFGARAGENTORE  
SCHIEBE- UND EINFAHRTSTORE  
NEBENTÜREN · SCHRANKEN  
PERGOLEN · VERLADETECHNIK  
MONTAGE & WARTUNG

Günther Tore GmbH  
Moos 11, A-5431 Kuchl

+43 6244 7545

office@guenther-tore.at

Maximale Qualität. Minimaler Preis.

[www.guenther-tore.at](http://www.guenther-tore.at)





Ein Refugium, das heimische Bautradition in die Gegenwart überführt.



**INFOBOX**

- Baubeginn:** Oktober 2020
- Fertigstellung:** Oktober 2021
- Wohnnutzfläche:** 170 m<sup>2</sup>
- Grundstücksgröße:** 522 m<sup>2</sup>
- Bauweise:** massiv, Ziegelbauweise
- Fassade:** Putz, Steinverkleidung, Holzschalung aus Lärche
- Dach:** Flachdach, Dachterrasse mit Stahlgeländer
- Raumhöhe:** 2,80 – 3 m
- Decken- & Wandoberfläche:** Putz, teilweise Holz und Spachteltechnik
- Fußboden:** Fliesen, Eichenparkett
- Heizung:** Fußbodenheizung mit Luftwärmepumpe, Komfortlüftungsanlage
- Planung:** Ach. DI Reinhard Madritsch, madritsch/pfurtscheller, Innsbruck, Anton Rauch Straße 18/5, Tel. 0512/582370
- Generalunternehmer/Baufirma:** RIEDERBAU, Schwoich, Egerbach 12, Tel. 05372/62688, office@riederbau.at, www.riederbau.at
- Fotos:** RIEDERBAU, Fotograf Christoph Ascher

dem sich „das Leben abspielt“, wie die Bauherren den über 40 Quadratmeter umfassenden Raum beschreiben.

**ALTHOLZ, KERAMIK & LODEN**

Die Kochinsel ist mit Keramik ummantelt, ebenso die Fronten der Küche, an deren Rückwand eine unsichtbare Speis anschließt. Effektiv wirkt die leuchtende Eichennische, die vollendet mit dem großen Esstisch aus demselben Material harmoniert. Die Sitzbank verströmt mit ihrem Lodenbezug Gemütlichkeit, was durch die herabgesetzte Decke in Altholz noch verstärkt wird. Wenige, ausgewählte Naturmaterialien kamen für die Bauherren in Frage und diese verwandeln das Ambiente im Schein diffizil angeordneter Lichtbänder in ein zeitlos stimmiges Familienrefugium. Eleganz verströmen auch das einladende Sitzfenster und der bis unters Dach transparente, mit Glas abgesi-

cherte Treppenaufgang in die Galerie und zu den Schlafzimmern des Obergeschosses. Eine intime Loggia komplettiert das Freisitzangebot im ersten Stock. Architektonisch und infrastrukturell glänzt das 170 Quadratmeter umfassende Haus im Tiroler Unterland mit klugen Lösungen, Großzügigkeit und subtil weiterentwickelten Elementen heimischer Bautradition. ■



Ihr Meisterbetrieb für **GARTEN- & LANDSCHAFTSBAU** sowie **PFLASTERARBEITEN**



6235 Reith i.A. St. Gertraudi 71 T 05337 66088 [www.hussl.com](http://www.hussl.com)





VON DER IDEE  
BIS ZUM EINZUG SIND  
WIR FÜR SIE DA!

## IHR HAUS VON RIEDERBAU

Anspruchsvolle Architektur –  
kompetente Planung und Realisierung

Das erfahrene Team von RIEDERBAU errichtet einzigartige Häuser, welche auf ihre künftigen Bewohner \*innen und deren Bedürfnisse abgestimmt sind. Vom informativen Erstgespräch über eine innovative Planung bis hin zur fachgerechten Fertigstellung, bietet Ihnen das familiengeführte Bauunternehmen alle Leistungen aus einer Hand.

Dank der integralen Planungsmethode BIM (Building Information Modeling) können die Bauherren\*innen ihr künftiges Zuhause noch vor Baustart virtuell besichtigen. So individuell die Häuser auch sind, kommen einheitlich nur wertvolle Materialien in Markenqualität zum Einsatz.

**Wir freuen uns auf ein unverbindliches Gespräch mit Ihnen!**



## ■ Zirbenduft zum Träumen

Die Schlafmanufaktur in Innsbruck hat sich auf metallfreie Tiroler **Zirbenbetten und Möbel** spezialisiert – in zeitlosen Designs. Neben den Bettrahmen liegt der Fokus beim orthopädisch richtigen Liegen – das komplett individualisierbare Naturschlafsystem hilft Rücken, Schulter und Hüfte zu entlasten und Schmerzen in der Nacht zu beseitigen.

**Alles aus einer Hand.**

**Natürlich. Gesund. Schlafen.**

[www.schlafmanufaktur.at](http://www.schlafmanufaktur.at) | [shop.schlafmanufaktur.at](http://shop.schlafmanufaktur.at)



■ mein wohntraum hat hier einige tips zusammengestellt, die wohnräume perfekt machen

## ■ Zu Hause durchatmen

**365 Tage frische, saubere Luft**

**0 Tage zu trockene Luft**

Genießen Sie erstklassige Luftqualität mit einer Pichler Wohnraumlüftungsanlage. Unsere energieeffizienten Lüftungssysteme sorgen bei Tag und Nacht für ein gesundes Raumklima. Das Prinzip ist ganz einfach: Verbrauchte Luft raus, frische und gefilterte Luft rein. Egal ob Neubau oder Sanierung, mit einer Pichler Wohnraumlüftungsanlage holen Sie 365 Tage frische, saubere Luft in Ihr Heim.

[www.pichlerluft.at](http://www.pichlerluft.at)



## ■ Ausgewählte Küchentrends by Wohndesign Freudling

Neue Designs & Trends in Sachen Wohn-Genuss setzt man im Hause Freudling mit den maßgeschneiderten Cesar Küchenmodellen wie der **Maxima 2.2**. Das italienische **Küchen-Designlabel Cesar** begeistert durch ausgeklügelte Details, edelste und nachhaltige Materialien sowie unzählige technische Raffinessen. Individuell geplant und mit einem Auge fürs Besondere umgesetzt, sorgt man bei Wohndesign Freudling für einzigartige Küchenräume – exklusiv in Westösterreich. Jetzt entdecken und planen bei Wohndesign Freudling in Fügen | [www.freudling.at](http://www.freudling.at)





Das Beste für jeden Bau



### Mauern und Dämmen in einem Schritt.

LiaTop ist der erste Mauerstein mit eingebautem Wärmedämmkern. In einem Arbeitsschritt wird gemauert und gedämmt - inklusive harter Außenschale. Diese muss nur mehr verputzt werden. Das spart das gesonderte Anbringen der Wärmedämmung und damit jede Menge Aufwand, Zeit und Geld.



# LiaTop

Ihr Mauersteinsystem für  
Niedrigenergie- und Passivhäuser

Mit dem LiaTop 38 bauen Sie schon jetzt im Stil der Zukunft und erreichen die geforderten Werte an ein Niedrigenergiehaus spielend. Der LiaTop 50 ist der Mauerstein für Ihr Passivhaus.



ANZEIGE





# TIROLER PLANSTEINE

## reduzieren Baukosten

**Die neuen Plansteine des Tiroler Traditionsbetriebes Ing. Hans Lang GmbH ermöglichen dank ihres Schliffs besonders kosten- und energieeffizientes Bauen.**

Große Schleifkörper walzen über die Wandbausteine aus Leichtbeton und Liapor im Lang-Baustoffwerk Oberndorf bei Kitzbühel. Die bewährten Qualitätsbausteine werden mit den neuesten technologischen Schleifverfahren „plan“ – also glatt – geschliffen. „Durch die exakt geschliffene Oberfläche können unsere Wandbausteine nun auch dünn gemörtelt oder geklebt werden“, erklärt Werksleiter Markus Hechenberger. „Beim Häuslbauen fallen somit weniger Materialkosten an, die Austrocknungszeit des Mauerwerks ist geringer und das Bauverhalten ist schneller bezugsfertig.“

### **RIESIGE ZEITERSPARNIS FÜR BAUHERREN**

Die ersten Bauprojekte wurden mit den neuen Plan-

steinen der Firma Lang bereits erfolgreich umgesetzt. Beim Bau eines großen Doppelhauses in Stans samt Garage und in beständiger Massivbauweise stand nach knapp zwei Monaten bereits der Rohbau. „Es war teilweise sensationell zuzusehen, wie schnell mit den Plansteinen gemauert wurde. Innerhalb eines Tages konnten wir bis zu 16 Paletten Plansteine verbauen“, zeigte sich die Bauherrschaft beeindruckt. Für Lang-Geschäftsführer Hannes Kronthaler stellt die Erweiterung des Sortiments einen wichtigen Schritt zur Stärkung der Wettbewerbsfähigkeit dar. „Als Familienunternehmen fühlen wir uns der Region verbunden und die Weiterentwicklung unserer Produktion stärkt ein wesentliches Fundament unseres Qualitätsanspruchs ‚Das Beste für jeden Bau‘“.

**Ing. Hans Lang GmbH**

Vomperbach – Alte Landstraße 44 · 6123 Terfens · Tel. +43 (0) 5242 6905-0 · office@langbau.at · [www.langbau.at](http://www.langbau.at)





## Plansteine von Lang – die Vorteile



### Kürzere Bauzeit

Unsere Lang-Plansteine können geklebt oder dünn gemörtelt werden. Bauvorhaben sind dadurch im Vergleich zum klassischen Vermauern schneller bezugsfertig.



### Kosteneffizienz

Durch den geringeren Materialeinsatz, die reduzierte Trocknungszeit und die somit kürzere Arbeitszeit können Baukosten gespart werden. Der hohe Wärmeschutz sorgt für niedrige Betriebskosten.



### Hohe Tragfestigkeit

Der höhere Stein- und geringere Mörtelanteil machen das Mauerwerk besonders tragfähig. Bauvorhaben lassen sich platzsparend umsetzen.



*Das Beste für jeden Bau*



# Holzhaus mit Skiberge-Blick

Nach reiflicher Planungszeit und mit einem verlässlichen Bauprofi an der Seite nahm Familie Huter die Umsetzung ihres neuen Zuhauses in Wenss in Angriff. Gemeinsam mit dem Silzer Planungs- und Ausführungsspezialisten Tiroler Holzhaus GmbH gelang es, dem schwierig zu erschließenden Hanggrundstück eine optimale Eigenheimvariante abzutrotzen. Zeitgemäße Architektur trifft in diesem Fall auf modernste Haustechnik und viel Gespür für Nachhaltigkeit und aussichtsreiches Wohnen.











Bestes Raumklima garantiert die Luftwärmepumpe, die neben dem Sanitärbereich und der Heizung von der Firma Grutsch Technik ausgeführt wurde.

Der Farmiebach fließt mitten durch Wenns und wirkt unscheinbar, doch seine Lage direkt an der Ostseite des Baulandes von Angelika und Reinhold Huter hat es in sich. Einerseits musste er aus Gründen der Zufahrt recht aufwändig überbrückt werden, andererseits wollte die Familie das fließende Wasser in die Gestaltung der Außenanlage miteinbeziehen. Nun fügt sich die Betonmauer der Straßenanbindung elegant in die Steinverkleidung des massiven Untergeschosses. Die neu gepflanzten Bäume und Sträucher beginnen bereits diese Seite zum Bach hin auf natürliche Weise zu beleben. Von der Wohnebene im Obergeschoss des Domizils aus Holz hat man alles – wirklich alles – famos im Blick: die

Bachseite, das Tal darunter, die Skiberge Hochzeiger, Sechzeiger und den Kaunergrat.

#### SPORTLICHE BAUZEIT

Auf dem etwas über 1.000 Quadratmeter großen Hanggrundstück planten die Bauherren gemeinsam mit dem Tiroler-Holzhaus-Team ein maßgeschneidertes Objekt mit Pfiff. In sehr sportlicher Bauzeit – von März bis September – konnte das raffiniert geplante alpine Haus fertiggestellt werden. Lärche mit Naturstein bestimmt die schlanke Optik unter dem extrem flachen Satteldach-Gefüge. Der Rundkies der Gartengestaltung findet sich am Dach des in Riegelbau-



Gemütliches  
Beisammensein  
und ein Ofen von RECA.  
Zwei der schönsten  
Dinge des Lebens!



**Reca**  
Fliesen • Steine • Öfen  
www.reca.at

Das Leben ist schön





Der moderne Ofen stammt von RECA. Für die Küche wurde das Einrichtungshaus Föger engagiert.

weise ausgeführten Refugiums wieder. Holz, Steine und Glas dominieren außen, im Inneren ist es der mächtige Sichtdachstuhl in jedem Raum des Wohngeschosses. Konsequenterweise wurde derselbe Stein, der den nach Süden ausgerichteten Keller mit Sauna, Arbeits- und Technikräumen ummantelt, auch im Eingangsbereich und im Wohnzimmer verwendet.

### ZEITLOS SCHICK & SCHÖN

Was sich auf den ersten Blick manifestiert, ist die Liebe der Bauherren zu natürlichen Materialien. Besonders das elegante Interieur überzeugt mit zeitlosem Schick. Vollkommen unaufgeregt reihen sich unter den Raum überspannend mächtigen Balken dezent gewählte Einbaumöbel, Designstücke und

-leuchten im offenen Livingroom aneinander, wobei klarerweise der Feuerplatz in Form eines verglasten Kaminofens nicht fehlen darf. Eiche als Bodenart und farblich ident gerahmte Fensterfronten erzeugen Landhaus-Atmosphäre, die wesentlich unterstützt wird durch die Aussicht auf steil abfallende Wiesen und sich auftürmende Bergpanoramen. Das Gelände des fast umlaufenden Balkons vor dem Wohngeschoss verstärkt durch die Holzlattung den Effekt der landschaftlichen Weite.

### ANTHRAZIT UND GRANIT

Die Gesteinsvielfalt des nahen Naturparks Kaunergrat umfasst unter anderem Glimmer und Gneise – als Referenz darauf darf man die Stiege im Garten aus Granit lesen und das durch- ►

# GRUTSCH TECHNIK

Heizung - Sanitär - Lüftung



**Grutsch Technik GmbH**

Gewerbepark Pitztal 5  
6471 Arzl im Pitztal

Tel. 05412/61181  
office@grutsch.at  
www.grutsch.at





**Innen schön, außen schön:** Die komplette Gartengestaltung samt Pflasterverlegung, Granittreppe und aufwendiger Gartenmauer lag in den erfahrenen Händen der Firma Gartenerlebnis Lutz.



#### INFOBOX

**Planung:** ab 2019  
**Baubeginn:** März 2021  
**Fertigstellung:** September 2021  
**Wohnnutzfläche:** 150 m<sup>2</sup>  
**Grundstücksgröße:** 1.100 m<sup>2</sup>  
**Bauweise:** Holzriegelbau, Kellergeschoss aus Beton  
**Fassade:** gehackte Lärche, Stein  
**Dach:** mit Rundkies bedecktes, sehr flaches Satteldach  
**Decken- & Wandoberfläche:** Rigips in Weiß, Spezialstein, Sichtdachstuhl  
**Fußboden:** Eiche, Fliesen  
**Energie:** Luftwärmepumpe, Photovoltaik (5,5 kWp), Kaminofen von Reca/Imst  
**Planung & Ausführung:** Tiroler Holzhaus GmbH, Silz, Fabrikstraße 4, Tel. 05263/5130, [www.tiroler-holzhaus.com](http://www.tiroler-holzhaus.com)  
**Fotos:** Florian Scherl Photography

gängige Anthrazit der zentralen Einrichtungsgegenstände (Kochinsel, Küchenfronten, Sitzgelegenheiten und Ofenverkleidung). Genauso stilicher wie die Innenarchitektur gelang auch die detailverliebte Ausführung der einzelnen baulichen Bereiche durch das renommierte Team der Tiroler Holzhaus GmbH. Die Zufriedenheit der Bauherren in Wenns ist groß, die Zusammenarbeit mit den Profis war intensiv und vertrauensbildend: „Nach einem Jahr im neuen Haus fühlen wir uns jeden Tag mehr bestätigt von unserer Entscheidung für ein Zuhause aus dem nachwachsenden Rohstoff Holz“, sagen sie. „Unser Haus strahlt Wohnlichkeit aus, hat genau passende Raumabfolgen, öffnet uns immer wieder den Blick für die Schönheit der Natur und besitzt eine ressourcenschonende Technik.“ ■

IHR GARTENGESTALTER  
IM TIROLER OBERLAND

Wir unterstützen Sie gerne bei  
Ihrem nächsten Gartenprojekt!

T. +43 650 6522000  
[office@gartenerlebnis-lutz.com](mailto:office@gartenerlebnis-lutz.com)  
[www.gartenerlebnis-lutz.com](http://www.gartenerlebnis-lutz.com)



GARTEN LUTZ  
ERLEBNIS

LEBE DEINEN GARTEN – DEIN ERWEITERTER WOHNRAUM



# TIROLER HOLZHAUS

*Tradition in Perfektion*



*Ihr Haus –  
individuell nach  
Ihren Wünschen  
geplant,  
mit höchster  
Handwerks-  
tradition gebaut*



[www.tiroler-holzhaus.com](http://www.tiroler-holzhaus.com)

 **TIROLER BLOCK**  
**TIROLER RIEGEL**  
**TIROLER MASSIV**  
**TIROLER KOMBI**  
**TIROLER HOLZBAU**



**Tiroler Holzhaus GmbH**  
Fabrikstraße 4 · 6424 Silz · Tirol/Austria  
Tel. +43 (0) 52 63 5130  
[office@tiroler-holzhaus.com](mailto:office@tiroler-holzhaus.com)



# Für's Wohnen

## TIROLER HÄUSLBAUER BONUS

### Prämienfreie Rohbauversicherung

Die Hälfte der ersten Jahresprämie für Haus, Hausrat und H.E.L.P. Alpin ab Bezug Ihres Eigenheims übernimmt die TIROLER\*.

Gültig für Neuabschlüsse vom 01.01. - 31.12.2022

DIE TIROLER  
WOHNHAUS  
VERSICHERUNG



\*Alle weiteren Informationen und Voraussetzungen finden Sie auf [www.tiroler.at/Versicherungen/Aktuelle-Angebote/TIROLER-Haeuslbauerbonus](http://www.tiroler.at/Versicherungen/Aktuelle-Angebote/TIROLER-Haeuslbauerbonus).

**tiroler**  
VERSICHERUNG



# Gut versichert ist halb gebaut

So schnell platzt der Traum vom Eigenheim: Feuer, Wasser oder Unwetter können auf der Baustelle teure Schäden anrichten. Die TIROLER bietet ein umfassendes Sicherheitsnetz an – zu Beginn sogar prämienfrei.

Wenn am Bau etwas schiefgeht, kann das unter Umständen das gesamte Projekt zum Scheitern bringen. Mit der richtigen Versicherung zum richtigen Zeitpunkt können Bauherrinnen und Bauherren trotzdem gut schlafen.

„Schon bevor die Arbeiten beginnen, empfehle ich, eine **Bauherrenhaftpflichtversicherung** abzuschließen“, rät Barbara Heis, Versicherungsexpertin der TIROLER VERSICHERUNG. „Denn diese deckt Schadenersatzansprüche von Dritten.“ Das kann etwa sein, wenn beim Aushub das Nachbargebäude beschädigt wird oder jemand auf die zu wenig gesicherte Baustelle eindringt und sich dort verletzt. Die Schadenersatzforderungen können dann in die Hunderttausende gehen und unter Umständen den finanziellen Ruin bedeuten.

## KOSTENLOSE ROHBAUVERSICHERUNG BEI DER TIROLER

Mit Start der Bauarbeiten wird eine **Rohbauversicherung** quasi unverzichtbar: Schäden durch Feuer sind dann abgesichert. Sobald das Haus rundum geschlossen ist (Dach und Fenster), sind auch Sturmschäden versichert. „Die Rohbauversicherung der TIROLER beinhaltet die Bauherrenhaftpflicht und ist prämienfrei. Sie geht nach dem Einzug ins neue Haus in eine Eigenheimversicherung über. So sind Bauherrinnen und Bauherren lückenlos abgesichert“, unterstrich Barbara Heis.

Die TIROLER bietet noch ein weiteres Zuckerl: Der Häuslbauerbonus bedeutet, dass eine halbe Jahresprämie der Eigenheimversicherung bei Bezug nachgelassen wird. „Ein Hausbau ist schließlich schon teuer genug“, sagt Barbara Heis.

## DIE BAUWESENVERSICHERUNG

Wer auf Nummer sicher gehen will, schließt eine **Bauwesenversicherung** ab. Sie ist sozusagen die „Kasko“ für den Hausbau und deckt Schäden wie Ausführungsfehler, Fahrlässigkeit, Böswilligkeit, Sabotage, Vandalismus, u.v.m.

„Die Angehörigen kann man für den Fall der Fälle außerdem gut mit einer Ablebensrisikoversicherung absichern. Viele Banken verpflichten ihre Kreditnehmerinnen und Kreditnehmer dazu sogar“, merkt Heis an, „und gerade für jene, die selbst gerne auf der Baustelle mitarbeiten, empfehle ich eine private Unfallversicherung.“

### Rohbauversicherung

Sie bietet die wesentliche Absicherung beim Hausbau. Darin enthalten sind nicht nur eine Feuer-, Sturmschaden- und Leitungswasserversicherung, sondern auch die unverzichtbare Haftpflichtversicherung.

### Bauwesenversicherung

Was die Kasko-Versicherung für Autofahrer\*innen ist, ist die Bauwesenversicherung für Bauherrinnen und Bauherren. Sie bietet einen umfassenden Versicherungsschutz gegen Beschädigung, Zerstörung oder Verlust von versicherten Sachen durch

- Ausführungsfehler, fehlerhafte Konzeption bzw. Planung
- Verwendung ungeeigneter Konstruktionsteile, Materialien
- Ungeschicklichkeit, Böswilligkeit, Vandalismus, Fahrlässigkeit
- außergewöhnliche Witterungseinflüsse (Starkregen, Sturm, Hagel ...)
- Felssturz, Steinschlag, Erdbeben
- Diebstahl eingebauter Teile
- Glasbruch

### Top 5 der Versicherungen beim Hausbau

1. Bauherren-Haftpflicht
2. Rohbauversicherung
3. Bauwesenversicherung
3. Ablebensversicherung
5. Private Unfallversicherung



Foto: TIROLER/Koch

**Barbara Heis**, Versicherungsexpertin der TIROLER VERSICHERUNG

ANZEIGE

Weil die Bedürfnisse beim Hausbau ganz individuell sind, stehen Ihnen die Versicherungsexpert\*innen der TIROLER gerne mit Rat und Tat zur Seite.



# We feel pool. Sie auch?

Klare Linie oder schön rund? Dezente Eleganz oder Design-Statement? Mit oder ohne Überdachung? Bei der Gestaltung Ihres Pools lassen wir ihnen alle Freiheiten. Beim Material legen wir Wert auf Langlebigkeit und unkomplizierte Pflege: Unsere Pools aus glasfaserverstärktem Kunststoff (GfK) machen's möglich. 20 Jahre Garantie, handgefertigt und direkt vom Hersteller aus Südtirol.



Und wenn's doch mal Fragen gibt: Beim Rundum-Service kann uns keiner das Wasser reichen, sagen unsere Kunden. Mehr als 25.000 weltweit.

Kiefernainweg 99  
I-39026 Prad am Stilfserjoch  
T. +39 0473 616 180  
info@polyfaser.it

[www.polyfaser.com](http://www.polyfaser.com)

**Infopoint & Ausstellung**  
Hornbachplatz 3  
A-2721 Bad Fischau  
T. +43 (0)2622 42111  
info@polyfaser.at

**polyfaser**  
we feel pool

Ein Unternehmen aus  
**SÜDTIROL**

**QUALITÄT  
SERVICE  
DESIGN**

**KOMPLETTBAD  
ALLES AUS EINER HAND  
VON DER IDEE ZUR REALISIERUNG**



**KOMPETENZ UND  
INNOVATION  
SEIT 1966**

**ALL  
IN  
ONE**

**rainalter**

Bad & Fliese  
Sanitär  
Alternative Energie  
Heizung







Markenmöbel, Maßarbeit und  
Inneneinrichtung aus Innsbruck.  
Tel +43 (0)512 2202-500  
[www.spechtenhauser.com](http://www.spechtenhauser.com)

 **Spechtenhauser**  
Möbelstudio







# Moderne Idee für Holzhaus am See

Das eigene Haus zu planen, erfordert jede Menge Feingefühl. Es sollten die Ansprüche aller Familienmitglieder auf beschränkter Fläche berücksichtigt und Lösungen für die lokalen Bauvorschriften gesucht werden. Da ist es gut, wenn man vom Fach ist. Bauherrin und Architektin Susanne Betsch-Lechner entwarf ein modernes Domizil und holte sich – schon zum zweiten Mal – als Unterstützung für eine nachhaltige Ausführung das renommierte Team von SCHAFFERER HOLZBAU aus Navis.







Eine elegante Sauna der Firma SAWESA bereichert das Wohnvergnügen nahe dem See.





Der Innenraum bietet flexible Nutzung durch eine großformatige Schiebetür.

Die Münchnerin zog es mit ihrer Familie an den Chiemsee nach Gstadt, wo ein Bauplatz mit Seeblick sehr gute Bedingungen für ein Familiendomizil bot. Architektin Susanne Betsch-Lechner schwebte ein modernes Objekt aus massivem Holz vor, das trotz kleiner Grundfläche großzügig gestaltet sein sollte. „Wichtig waren mir ein offenes, auch flexibles Raumkonzept, hohe Räume sowie eine sichtbare Konstruktion aus glatten, tragenden Massivholzplatten als Sichtdach“, merkt sie an. „Zudem kamen nur raumhohe Türen in Frage und natürlich die Verwendung von gesunden nachhaltigen Materialien.“ Von außen wirkt das Haus klassisch durch die ortsübliche Satteldach-Typologie mit vorgeschriebener Neigung. Die luftige Pergola mit den verschiebbaren Holzlamellen und eben-

solchen Fensterläden verleiht dem grau lasierten Haus schlichte Eleganz ohne zeitliches Ablaufdatum.

#### AUSGEREIFTE DETAILS

Susanne und Herbert Lechner entschieden sich für ein individuell geplantes SCHAFFERER natürlich Massiv Holz Haus. Es wurde in zehn Monaten Bauzeit mit sämtlichen ausgereiften Details und zur vollen Zufriedenheit umgesetzt. „Unsere guten Erfahrungen mit dem SCHAFFERER-Holzhausteam, deren holzbautechnische Kompetenz und Bereitschaft für innovative Lösungen uns schon beim ersten Hausbau überzeugt haben, wurden voll bestätigt“, erläutern die Bauherren. „Darüber hinaus arbeiten die Naviser Spezialisten bei allen Gewerken ▶



Wir wünschen viele erholsame Saunastunden!



**SAWESA**  
SAUNA-WELLNESS-ANLAGENBAU  
SATTLBERGER



Ausgezeichnet mit dem Bayerischen Staatspreis

Heilräume für Körper, Geist und Seele...

Besuchen Sie unsere große Ausstellung!

Massivholz-Schreinerei Michael Sattlberger GmbH  
Schweinsteig 12 · 83122 Samerberg · Tel. 08032-8874  
E-Mail [info@sawesa.de](mailto:info@sawesa.de) · [www.sawesa.de](http://www.sawesa.de)





## INFOBOX

**Fertigstellung:** Juli 2022

**Wohnnutzfläche:** 125 m<sup>2</sup>

**Grundstücksgröße:** 428 m<sup>2</sup>

**Bauweise:** SCHAFFERER natürlich Massiv Holz Haus, Niedrigenergiehaus

**Wände:** Massivholzelemente in Fichte in Sichtholzqualität, Zellulosedämmung, Gesamtwandstärke 41,5 cm

**U-Wert:** 0,15W/m<sup>2</sup>K

**Fassade:** Fichtenholz mit Senkrechtlattung, Bandsägeoptik, grau lasiert

**Dach:** Holz-Dachelement als Massivholzplatten in Sichtholz mit Ziegeleindeckung als Satteldachkonstruktion – Dachneigung war im Bebauungsplan vorgeschrieben

**Raumhöhe:** 2,70 bis 3,70 m

**Decken- & Wandoberfläche:** Massivholzelemente in Sichtqualität

**Fußboden:** Zementestrich, weiß geölte Eichendielen schwimmend verlegt

**Heizung:** Luftwärmepumpe, Grundofen mit Backfach

**Möblierung:** individuell gefertigte Möbel in Birkenperrholz

**Planung:** Dipl. Ing. Architektin Susanne Betsch-Lechner  
Baufirma: SCHAFFERER HOLZBAU GmbH, Navis, Außerweg 61b, Tel. 0)5273/6434, www.schafferer.at

**Fotos:** Forma Photography

**Absolut wertbeständig: Dach- und Spenglerarbeiten von der Firma Dagn.**

mit kompetenten Fachbetrieben zusammen, womit die Objekte zeiteffizient und schlüsselfertig ausgeführt werden. Uns behagte dabei vor allem die Planungssicherheit während der Bauphase.“

### GESUNDE BAUSTOFFE

Das Haus mit den markant großen Verglasungen profitiert von der guten Aussichtslage nicht nur zum bereits erwähnten nahen Chiemsee und der Fraueninsel, sondern auch auf die Kampenwand samt imposantem Gipfelkreuz. Oberstes Prinzip der Bauherrin und Planerin war der Einsatz von gesunden Baustoffen wie unbehandeltem und somit ökologisch nachhaltigem Holz im Innenbereich. Energietechnisch versorgt eine Wärmepumpe die 125 Quadratmeter Wohnfläche auf zwei Ebenen, wobei eine zentral angeordnete, offene Treppe und der Luftraum über dem Essplatz im Erdgeschoss das Maximum an räumlicher Bespielbarkeit herausholen. Die Unterkellerung löst so manche Stauaufgabe und offeriert zudem noch Platz für eine Werkstatt. Kluge Sichtachsen verlängern die zusammenhängende Wohn-, Ess-

und Kochebene optisch bis zur mächtigen Linde vor der gern benutzten Pergola im Westen. Eine raumhohe Schiebetür sorgt dafür, dass die Bereiche abgetrennt werden können und bieten dadurch eine Rückzugsmöglichkeit beim Kaminofen.

### EINE LINDE IM WESTEN...

Ebenso viel frequentiert ist der Leseplatz zum Luftraum hin, dessen Ausblick zu jeder Tageszeit inspirierend wirkt. Auch die Sauna aus Fichte verfügt über Panoramablick, sie wurde direkt ins Badezimmer des Obergeschosses integriert und wird von der massiven Blätterpracht der Linde bestens vor Sonne und Einblicken geschützt. Apropos Beschattung: Bei den Fixverglasungen garantieren Senkrechtmarkisen in Textil Schutz vor Überhitzung. Sämtliche Fassadenelemente tragen einheitliche Graulasur, auch die thermisch getrennt ausgeführten Vordachplatten und das ostseitige Carport mit Rankgerüst. An jedem Element des Einfamilienhauses ist die Haptik des Baustoffes Holz zu spüren oder abzulesen. ■



Bei diesen Objekten ist Firma **DAGN Hermann GmbH**, **Kaltenbach 33, 6345 Kössen**, die ausführende Firma für

- Abdichtungsarbeiten
- Spenglerarbeiten
- Schwarzdeckerarbeiten
- Dachdeckerarbeiten



**SPENGLER - DACHDECKER**

**www.dagn.at - info@dagn.at**



# SCHAFFERER

## HOLZBAU ■ HOLZHAUS

A-6145 Navis  
Außerweg 61b  
T +43/(0)5273/64 34  
info@schafferer.at

### HOLZHAUS

Ein- und Mehrfamilienhäuser



### ALL-IN-ONE

die Komplettlösung



### HOLZBAU

Wohnanlagen



Hier entsteht ein Traum aus Holz...



### SEHEN – SPÜREN – FÜHLEN

Im SCHAFFERER*natürlich*MassivHolzHaus lässt sich Wohngefühl neu erleben. Die angenehme Oberflächen-temperatur und die Luftfeuchte regulierende Eigenschaft des SCHAFFERER*natürlich*MassivHolzHaus sorgen für besondere Behaglichkeit in den Wohnräumen. Die massive, homogene und schichtenarme diffusionsoffene Bauweise garantiert hohe Wertbeständigkeit und Sicherheit.



Besuchen Sie uns in unserem Musterhaus im Energiehauspark in Innsbruck. (Ausfahrt DEZ)

Mitglied  
**NETZWERK  
PASSIVHAUS**  
ÖSTERREICH [www.passivhaus.at](http://www.passivhaus.at)

**htt15**  
holzbau team tirol

[www.schafferer.at](http://www.schafferer.at)

SCHAFFERER*natürlich*MassivHolzHaus





# Lebensraumqualität mit Geomantie

**Angela Bechteler berät Privatpersonen, Geschäftskunden und Hotels bei der Lebens- und Geschäftsraumoptimierung. Sie lässt Orte entstehen, die der Erholung dienen, Lebensenergie und Inspiration spenden. Eine ihrer Methoden ist die Geomantie und das damit verbundene Gespür für die natürliche Energie von Orten.**

»Um im Einklang mit der Natur wohnen, leben und arbeiten zu können, achteten unsere Vorfahren bei ihrer Suche nach dem richtigen Platz schon immer auf die Landschaft, die Natur, ihr Umfeld, den Boden und dessen Beschaffenheit«, weiß Angela Bechteler, die sich seit vielen Jahren mit Lebens- und Geschäftsraumoptimierung befasst. Viele alte Weisheiten seien jedoch in unserer schnelllebigen und technisierten Welt verloren gegangen. Die diplomierte Feng-Shui-Beraterin möchte diese wieder mehr in das Bewusstsein der Menschen rücken und bedient sich dazu der Geomantie.

Unter Geomantie versteht man die Kunst, Lebensräume nach den Bedürfnissen der Menschen zu gestalten, jedoch mit Gespür für und im Einklang mit den natürlichen Kräften des jeweiligen Ortes. Was auf den ersten Blick abstrakt klingt, erweist sich in der Praxis als sofort spürbarer, positiver Impuls.

Seien es Grundstücke mit und ohne Bestand, Neubauten, Umbauten oder Renovierungen – Angela Bechteler begleitet ihre KundInnen einfühlsam auf dem Weg zu einer optimalen Lebens- und Arbeitsraum-Umgebung. »Ich kann zu jedem Zeitpunkt in das Projekt einsteigen. Idealerweise natürlich ganz am Anfang, damit ein harmonischer Bauverlauf gegeben ist«, sagt die Chiemgauerin.

Als weiteren wichtigen Aspekt lässt Angela Bechteler die Geschichte der Familien und Vorfahren einfließen. »Ich spüre schon beim Begehen der Räume, wie die Atmosphäre ist und wie sie sich verbessern lässt.« Mit einer sogenannten Raumheilung in einer optimalen Mondphase wird der Platz schließlich von Disharmonie in allen Lebensbereichen bereinigt. Ergänzend dazu untersucht Bechteler Grundstücke, Häuser und Woh-

nungen mit Hilfe der Radiästhesie nach geopathischen Erdstörfeldern ab, wie sie beispielsweise von Wasseradern ausgehen.

Dank ihres reichen Erfahrungsschatzes schafft Angela Bechteler erlebbare, spürbare Räume mit Seele. Professionell und kompetent begleitet sie seit mehr als 20 Jahren ihre KundInnen im Privat-, Geschäfts- oder Hotelbereich zum optimalen Umfeld und schafft somit die Basis für Erholung, neue Lebensenergie und persönlichen Erfolg der Bewohner.

[www.raumakzente.eu](http://www.raumakzente.eu)

*Menschen und Orte bereichern*  
... ist das Ziel eines ganzheitlichen Gestaltungs- und Beratungsangebots

## Angela Bechteler

... ist seit 2001 als Feng-Shui-Beraterin und Lebensraum-Coach tätig. Zahlreiche Ausbildungen in Raumenergetik, Radiästhesie, Farbberatung, Baustil- und Materialkunde und Landschaftsgeomantie runden ihre Fachkompetenz ab.



Foto: Privat, Oneshot/593





**Jetzt neu:** unser virtueller Parkett Raumplaner  
Mit nur einem Klicken zu Ihrem Traumboden!

# Traumboden


---

## *schon gefunden?*

*unser Parkett*  
— **in Ihrem Zuhause** —

Sieht helles oder dunkles Parkett in meinem neuen Haus besser aus? Wie wirken die Dielen, wenn sie vertikal oder horizontal im Raum liegen? All das und noch mehr können Sie jetzt virtuell und mit ganz wenigen Klicks selbst ausprobieren.



ONLINE | TIROL | WIEN | ZÜRICH 

[www.parkett-agentur.at](http://www.parkett-agentur.at) | Boden-Niederlög 4 | Tirol | Leutasch

**Parkett** |  
AGENTUR®







# Gespiegeltes Doppel in Holz

Ganz in hellem Holz erstrahlt die Eingangsseite des schmucken Doppelhauses in Kitzbühel. Das Refugium für zwei Familien ist in den Hang gebaut und wirkt traditionell und transparent zugleich. Architektin Susi Stockmann gelang der Entwurf eines zeitgemäßen Alpendomizils, das von Bauherrin Inge Rambold zusammen mit den erfahrenen Spezialisten von Holzbau Maier/Bramberg mit großer Leichtigkeit und Eleganz in nur neun Monaten umgesetzt wurde.







Eine großzügige Terrasse mit Südtiroler Naturstein Porphyrt von der Firma Naturstein Rechenauer aus Kiefersfelden umgibt das Haus.

Die Südseite des Hauses deutet genauso wie das Entree die Spiegelung des Objektes an. Es herrscht exakte Zweiteilung und zwar in gespiegelter Form. Die Westhälfte wird von Bauherrin Inge Rambold bewohnt und diese vermietet das Pendant ihres neuen Zuhauses. Raumhohe Verglasungen sowie charakteristische Stahlbalkone auf schlanken Säulen prägen die Altholz- und Natursteinfassade. Unter den weit vorgezogenen Satteldächern locken optimal geschützte Terrassen-

bereiche. Von praktisch jedem Standpunkt im oder vor dem Doppelhaus genießt man eine höchst attraktive Aussicht auf die Bergwelt.

#### SONNSPITZE IM SÜDEN

Kosmopolitisches Flair liegt bei diesem Objekt nicht im Verzicht auf Geranien geschmückte Holzbalkone, sondern in der anziehenden Handhabung von Proportion und Material. Zar-

**WENN ES UM  
NATURSTEIN GEHT!**

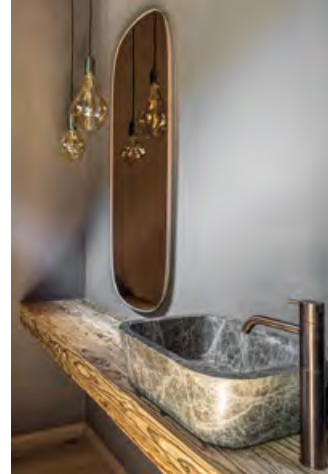
Kompetente Beratung,  
beste Steinmetzqualität,  
zufriedene Kunden!



**NATURSTEIN  
RECHENAUER**  
MEISTERBETRIEB

[www.natursteinrechenauer.de](http://www.natursteinrechenauer.de)





**Eleganz in den Innenräumen, eine freistehende Wanne mit Aussicht und viele Freisitze ergeben ein fantastisches Domizil.**

te Grautöne harmonieren mit dem hohen Sichtholzanteil, sie finden sich in der funktionalen Brüstung und als Fensterrahmen. Viel Gespür liegt auch in der Abstimmung von Beschattungen, Untersichten, Steinschichtungen und darüber liegenden Horizontallattungen. Die Wohnebene wurde direkt unter das aufwändig gestrickte Dach platziert und so gewährt die bis unter den Giebel verglaste Südseite vom Essplatz aus die perfekte Sicht auf Sonnspitze und Tristkogel.

#### **AUFSTEHEN MIT BICHLALM-BLICK**

Die Schlaf- und Badezimmer befinden sich im Untergeschoss, das nordseitig im Hang ankert. Auch hier lässt sich eine famose Aussicht bis Bichlalm und Stuckkogel schon beim Aufstehen genießen. Eine großzügige Terrasse mit Natur-Porphyr-Platten umläuft das Gebäude. Die Wohnebene wird direkt von der Straßenseite her erschlossen. Sie bietet eine geräumige Garderobe mit extra Stauraum und vor allem beeindruckt der wunderbar ►



# OFENBAU KIECHL

**... für mehr Wärme im Leben!**

Hauptstraße 9c · 6074 Rinn

Tel. +43 664 13 51 517

office@ofenbau-kiechl.at

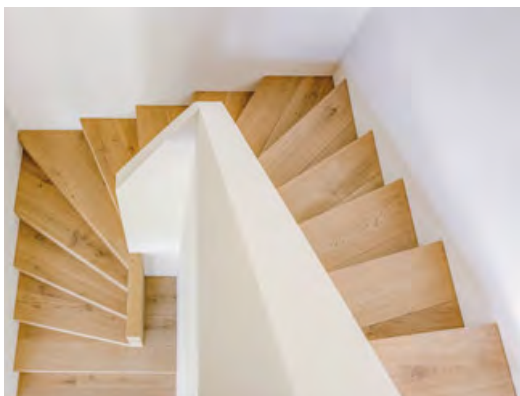
[www.ofenbau-kiechl.at](http://www.ofenbau-kiechl.at)







Das Haus in Kitz besticht mit schlüssiger Planung und perfekter Umsetzung.



#### INFOBOX

**Baubeginn:** April 2018

**Fertigstellung:** Dezember 2018

**Wohnnutzfläche:** 140 m<sup>2</sup> mal zwei

**Grundstücksgröße:** 672 m<sup>2</sup>

**Bauweise:** Holzriegelbau

**Fassade:** Altholz, Naturstein, Außenraffstores

**Dach:** schwarz gedecktes Satteldach,

Doppeldach mit Untersicht in Altholz

**Raumhöhe:** 2,60 bis 4 m

**Decken- & Wandoberfläche:** Altholz und Putz

**Fußboden:** geölte Eichendielen, Fliesen

**Heizung:** Gasthermen, Kaminofen

Planung: Arch. Susi Stockmann, München,  
www.grossbauten.de

**Bauleitung:** Thaler Bauprojekte GmbH/Oberndorf,  
www.thaler.tirol

**Ausführung:** Holzbau Maier GmbH & Co. KG,  
Bramberg, Gewerbestraße 171,  
Tel. 06566/7264/10, holzbau@maier.at,  
www.maier.at

**Fotos:** Susi Stockmann

sonnenverwöhnte Koch-, Ess- und Couchbereich unter dem Sichtdachstuhl. Geölte Eichendielen runden das lässig-alpine Ambiente ab, in dem natürlich ein Kaminofen nicht fehlen darf. Jede Hälfte des Doppelhauses verfügt über 140 Quadratmeter Wohnfläche und der Vollständigkeit halber sei auch der Blick nach Norden erwähnt: Er trifft auf keinen Unbekannten, nämlich auf den Wilden Kaiser. Die Sicht ist also klar, die Einsicht war es ebenso, dem allen lässt es sich nirgends besser frönen als in einem Haus aus Holz. Und damit kommt das Team von Holzbau Maier aus dem nahen Bramberg ins Spiel.

#### INDIVIDUELL & EFFIZIENT

Als Partner für den Bau des Zweifamilienhauses in Kitzbühel wählte Bauherrin Inge Rambold das seit über einem halben Jahrhundert operierende Familienunternehmen Holzbau Maier. „Wir verstehen uns als innovativer Qualitätsbetrieb, der auf individuelle und effiziente Weise arbeitet“, erläutert Architektin und Geschäftsführerin Birgit Maier. „Unser Antrieb bei jedem Auftrag ist es, aus dem wohl natürlichsten, behaglichsten und intelligentesten aller Baustoffe immer noch bessere Ergebnisse für die künftigen Bewohner zu erschaffen.“ Man sieht dem wirklich sehr schlüssig geplanten Haus in Kitz an, dass an sämtliche Details gedacht wurde und von der Ausführung der Massivholzdecken über das Doppeldach bis zu den Altholzverkleidungen große Sorgfalt herrschte. Zu relaxen unter den Dachbalken – die wie schwebend auf den Verglasungen ruhen – erzeugt ein sehr spezielles Flair, dem die vorteilhafte Hanglage des Domizils als wohltemperierte Aussichtsplattform von allen Seiten zuarbeitet. ■



# Fühler ausstrecken nach Ihrem Traumhaus!

**Wir haben für jeden das passende Heim aus Holz:**  
Von detailverliebten Häuschen bis Platzwundern für die Großfamilie. Von robuster Riegel- bis hochmoderner Massivholzbauweise. Von clever in aller Ruhe geplant bis in Windeseile maßgefertigt. Drum sind Holzbau Maiers Häuser auch tierisch begehrt ... [www.maier.at](http://www.maier.at)



**HOLZ  
BAU  
MAIER**

*Dafür schlägt unser Herz!*



DIE NEUEN LIFE RADIO

# FRÜH- STARTER

LEA UND KAUF!

Montag - Freitag  
6 - 10 Uhr



Jetzt einschalten!

[liferadio.tirol](http://liferadio.tirol)





DAS MASSIVHOLZHAUS | WIR SCHAFFEN ELEMENTARE WERTE



## HOLZBAU DER ÜBERZEUGT

### Überzeugende Argumente

- perfekte Bauphysik & ideales Raumklima
- kurze Bauzeiten, finanzielle Einsparungen
- keine Baufeuchte, keine Trocknungszeiten
- zukunftsorientiert Bauen
- mehr Wohnraum bei gleichen Dämmwerten
- Gestaltungsfreiheit durch massiven Baustoff
- High-Tech vom Werkstoff bis zum fertigen Haus
- aktiver Klimaschutz

### Referenzen besichtigen

Besichtigen Sie Referenzobjekte in Ihrer Nähe, auch Sie werden von diesem Raumklima begeistert sein! Kontaktieren Sie uns!

KONTAKT: DMH Handels GmbH  
Hans Reisch - Straße 12, 6330 Kufstein  
Tel.: +43 (0)5372 72138, Fax: +43 (0)5372 72148  
E-Mail: office@dasmassivholzhaus.com  
www.dasmassivholzhaus.com

### Geprüfte Qualität seit Jahren

Über 170 Zimmereibetriebe in Österreich, Deutschland und Italien bauen für Sie nach einem einheitlichen Qualitätsstandard. Wir sind Partner für Einfamilienhäuser, Anbauten, Aufstockungen und Gewerbebauten.

Zunehmend zählen wir auch die Hotellerie zu unseren Kunden, die vor allem die extrem schnelle sowie trockene Bauweise zu schätzen wissen.

### Massiv Bauen liegt im Trend

Die Menschen besinnen sich wieder auf die außerordentlichen Fähigkeiten des Baustoffes Holz.

[www.dasmassivholzhaus.com](http://www.dasmassivholzhaus.com)





Andreas  
Goldberger

# Auf Vertrauen kann man bauen.

Mehr (er)schaffen. Mit den Wohnbaukrediten Ihrer Hausbank.