

DER EINFACHSTE WEG ZUM NEUEN BAD





elements

BAD / HEIZUNG / ENERGIE

6858 SCHWARZACH
Gutenbergstraße 2/1

**HIER BERÄT
DER
INSTALLATEUR**

inhalt

14



42



54



48



IMPRESSUM

Medieninhaber, Verleger: WestMedia Verlags GmbH,
Telfs, Bahnhofstraße 24, Tel. 05262-67491-14
hs@westmedia.at, www.meinwohntraum.at
Redaktion: Mag. Ilse Kuen (bap)
Projektleitung: Mag. Heidrun Staudacher
Grafik & Produktion: Karin Sparber

Die Informationen zur Offenlegung
gemäß § 25 MedienG können unter der URL
<http://www.westmedia.at/unternehmen/impressum.html>
abgerufen werden.

die schönsten wohnräume

- 06 **mehrfamilienhaus**
Projekt Wolfurt-Rickenbach
Die Alternative zum 'Hütle'
- 14 **weißer kubus**
Projekt Rankweil
Flexibler Innenhof mit Hausbaum
- 24 **revitalisierung**
Projekt Vandans
Das Haus der Benedikta
- 36 **atelier & gästehaus**
Projekt Weiler
Ein Studio in meinem Garten?
- 42 **ökologisch wohnen**
Projekt Thüringen
Weißtanne trifft auf Blauküche
- 48 **aufstockung & sanierung**
Projekt Hörbranz
Umbau ahoi!
- 54 **bauen am land**
Projekt Sibratsgfall
Neue Fenster Richtung Winterstaude
- 62 **passivhaus**
PProjekt Großes Walsertal
Der Bergwald liefert Holz & Hof



alles was wichtig ist

- 12 **finanzierung**
Teure Fehler vermeiden
- 30 **recht**
Vertragserrichtung durch Rechtsanwälte
- 32 **panorama**
Anregungen, die Wohnräume
perfekt machen
- 60 **innenarchitektur**
Stilvolles Wohnen im Ländle
- 53 **zukunftsinvestition**
Zuhause laden statt auswärts tanken



SEHNSUCHT NACH MEER & EINLADUNG ZUM TRÄUMEN



ZÜCO
POLSTERDESIGN
DORNBIRN
www.zueco-design.at

ZÜCO Polsterdesign GmbH
Lustenauerstraße 75a, 6850 Dornbirn
Telefon +43 5572 372088
dornbirn@zueco-design.at

Öffnungszeiten:
Dienstag bis Freitag: 8 bis 12 Uhr & 13.30 bis 18 Uhr,
Samstag: 9 bis 12 Uhr, Montag geschlossen

Die Alternative zum 'Hütle'

Kairos ist der Begriff für den günstigen Zeitpunkt. In Bezug auf das Mehrfamilienhaus am Rickenbach in Wolfurt bedeutet es punktgenauen architektonischen Wandel vom klassischen 'Hütle' des letzten Jahrtausends zum elegant verdichteten Domizil für vier Bauherren. Die Errichtergemeinschaft holte sich den befreundeten Architekten Christian Tonko auf ihre Seite und schuf ein bemerkenswertes Objekt modernen Wohnens. In punkto Konstruktion spielt Holz die Hauptrolle und für eine reibungslose Umsetzung wurde das renommierte Team der ortsansässigen Alpina Hausbau GmbH an Bord geholt.







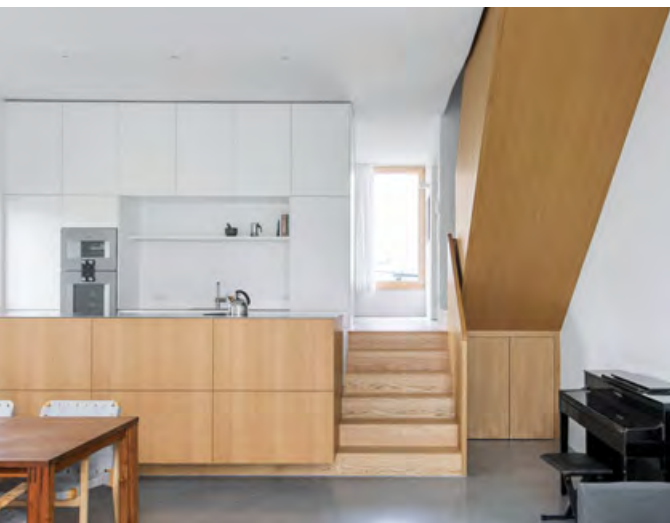
Es steckt schon enorme Planungskompetenz in diesem passgenau ausgeführten Neubau mit vier getrennt angeordneten Wohneinheiten. Direkt am Rickenbach gelegen und am Weg zum nahen Bildstein bildet der ikonische Baukörper (fassadenbündiges Satteldach) einen mehr als würdigen Nachfolger zum Einfamilienhaus-Vorgänger, der einfach nicht mehr zu sanieren war.

Architekt Christian Tonko entwarf für das rund 800 Quadratmeter große Bauland ein allen örtlichen Vorschriften entsprechendes dreigeschossiges Gebäude mit vier Refugien in Halbstock-Abfolge. Zwei davon teilen sich Erdgeschoss und Garten, die beiden anderen sind im Ober- beziehungsweise Dachgeschoss zu finden – sie werden durch südseitige Terras-

sen ergänzt. Kubatur und Höhe erfuhren eine gewisse Ausreizung, auch um der benachbarten Bebauung standzuhalten.

GELÄNDESPRUNG

Das Niveau des Gartens liegt einen Halbstock tiefer als die Straße, dieser Geländesprung wird im Inneren des Hauses aufgenommen. Daraus ergeben sich zum Grün hin zwei große Wohnküchen mit eineinhalbfacher Raumhöhe. Eine gemeinsame Treppe mit Lift erschließt alle Einheiten des in vorgefertigtem konstruktiven Holzbau mit Massivholzdecken ausgeführten Baus. Lediglich der Keller und das Lift-/Stiegenhaus bestehen aus Stahlbeton. Eine spezielle Variante in Stahlkonstruktion betrifft auch das Dachgeschoss, womit



Wie elegant verdichtetes Wohnen am Land aussehen kann, zeigt das Haus aus Holz am Rickenbach.

der große Raum frei von Stützen gestaltet werden konnte.

ANTITHESE ZU WOHNEFFIZIENZ

Holzbau wählte die Bauherrengemeinschaft aus ökologischen Gründen. Überzeugt waren die künftigen Bewohner natürlich auch vom überaus angenehmen Raumklima, das dieser nachhaltige Baustoff ausstrahlt. Alpina-Hausbau-Chef Josef Fessler konnte bei diesem Mehrparteien-Projekt mit Generalunternehmer-Qualität, mit der Flexibilität der Konstruktion, einer garantierten Kostentransparenz und einem fixierten Fertigstellungstermin punkten. Der anspruchsvolle Architektenplan war beim Alpina-Team in besten Händen. Nun kann man bereits von außen mit Sicherheit feststellen, dass Holz drin ist.

Die Fassade aus ortstypischen Rippen in dunkel gebeizter Weißtanne sorgt für Homogenität. „Das Haus am Rickenbach versteht sich als Alternative zum Einfamilienhaus als auch zum gegenwärtigen Wohnbau“, stellt Architekt Tonko fest. „Bei vergleichsweise hoher Bebauungsdichte bieten alle vier Wohneinheiten hochwertigen Innen- und Außenraum in eigenständiger Ausprägung – gewissermaßen als Antithese, wie es bei der Stapelung identischer Grundrisse im mehrgeschossigen Wohnbau der Fall ist.“

QUADRATISCHE FENSTER

Der straßenseitige Haupteingang glänzt mit Vordach; vom Carport aus und mit dem Fahrrad kommend wird eher das ►



Schwellenlose Schönheit: Holzböden von der Firma MB Michael Bischof/Hard.

westlich gelegene Entree genützt. Eine weitere Überdachung wurde dem Balkon zum Garten hin gewährt. Viel Gespür für Proportion beweisen die unregelmäßig platzierten quadratischen Fensteröffnungen auf den Schmal- und die hochformatigen auf den Längsseiten. Ihre Rahmen aus hellem Holz betonen auf reizvolle Weise die Doppelfunktion der Verglasungen – einmal als Tageslichtspender, anders herum als großzügige Fassungen für die Ausblicke in die Natur. Die variablen Ausformungen der Öffnungen konterkarieren die monolithische Strenge der Außengestaltung genauso wie die metallverkleidete Gaube, die das Gemeinschaftstreppenhaus verkleidet. ■



INFOBOX

- Baubeginn:** Anfang 2019
- Fertigstellung:** Ende 2019
- Wohnnutzfläche:** 410 m²
- Grundstücksgröße:** 800 m²
- Bauweise:** konstruktiver Holzständerbau, Massivholzdecken, Keller und Treppenhaus aus Stahlbeton
- Fassade:** Fichte mit Lasur in Anthrazit
- Dach:** Satteldach
- Decken- & Wandoberfläche:** Gipskarton, gespachtelt und weiß gestrichen
- Fußboden:** Eichenparkett
- Heizung/Warmwasser:** Erdwärmesonde
- Planung:** Architekt Christian Tonko, Wien, Lerchengasse 34/8, Tel. 0699/1023 1393, studio@christiantonko.com, www.christiantonko.com
- Generalunternehmen:** ALPINA Hausbau GmbH, Erlachstraße 2, Hard, Tel. 05574/73595, info@alpinahaus.at, www.alpinahaus.at
- Fotos:** Leonhard Hilzensauer



Wir ziehen Ihren Wohnraum an!

Ob Altbau oder Neubau - wir sorgen für mehr Wohlgefühl in Ihren Wohnräumen.

Besuchen Sie unseren Schauraum oder vereinbaren Sie telefonisch einen unverbindlichen Beratungstermin.

MB

Michael Bischof

Ihr Boden- und Wohnraumspezialist

6971 Hard · Erlengrund 31 · T +43 (0) 55 74/77 509
info@mb-bischof.at · www.mb-bischof.at



www.bs-werbeagentur.com · Fotolia.com © stockete/vegeBen

Hausbau in bester Qualität ist unsere Spezialität.



Wohnen können sie überall, zuhause sind sie hier.

Wir bauen unsere Häuser mit der Erfahrung von über 700 gebauten Objekten.
Mit Verlässlichkeit und echter Handschlagqualität. Mit dem garantierten Fixpreis.
Mit dem Know-how für ökologisches Bauen aus Zimmermeisterhand.
Wir realisieren Hausräume – vertrauen Sie uns – bauen Sie mit ALPINA.

ALPINA Hausbau GmbH Erlachstraße 2, A-6971 Hard, T +43 5574 73 595
alpinahaus.at

Partnerbetriebe: berndnagel Licht & Form | Brunner Gerüstbau | Dorf Installateur | Giessmann Beschattungen | HeiBa Metallbau |
Henn Ofenbau | Hepp Installationen | Fliesen Jams | Elektro Kirchmann | Malermeister Martin Lässer | Malerhandwerk Hieble | Müller Ofenbau |
PÖZ Parkett & ökologischer Wohnbedarf | Schaffer Dachbau | Siegfried Steurer Installationen | Spenglerei Schlachter | zimmermann Baumeisterarbeiten



Wohnbaufinanzierung: Teure Fehler vermeiden

INTERVIEW. Klaus Meusburger verantwortet seit rund 20 Jahren die Finanzierungsberatung der Hypo Vorarlberg in Höchst und kennt typische Fehlerquellen wie kaum ein anderer.

Die Nachfrage nach Eigenheimen in Vorarlberg ist hoch. Was bedeutet das für Sie und Ihr Team in der Finanzierungsberatung der Hypo Vorarlberg in Höchst?

Meusburger: Die Nachfrage nach Wohnbaufinanzierungen im Rheindelta ist seit einigen Jahren ungebrochen hoch. Die Region hat als Wohngebiet ungemein an Attraktivität gewonnen. Mit ein Grund dafür sind sicher auch die hier ansässigen großen Arbeitgeber Blum und Grass. Selbst während der Pandemie hatten wir keine Rückgänge zu verzeichnen. Es war sogar eher das Gegenteil der Fall. Daher gehen wir für das Jahr 2022 von einem ähnlichen Bedarf wie 2021 aus. Allerdings werden zukünftige Finanzierungen durch neue gesetzlich verordnete Mindeststandards wie beispielsweise die Eigenmittelquote von 20 Prozent erheblich erschwert.

20 Prozent Eigenmittel sind eine Herausforderung. Wie geht man das Thema Finanzierung da am besten an, damit das Projekt nicht von Anfang an zum Scheitern verurteilt ist?

Meusburger: Hier sollte man das Rad nicht neu erfinden! Es gelten dieselben Grundsätze, die schon für unsere Eltern und wahrscheinlich auch Großeltern gegolten haben. Häufig passiert der größte Fehler gleich zu Beginn: Die finanzielle Situation wird falsch eingeschätzt – das betrifft sowohl die Eigenmittel als auch die Haushaltsrechnung. Zudem verleiten

die aktuell niedrigen Zinsen dazu, eine hohe Kreditsumme auf die leichte Schulter zu nehmen. Ich empfehle daher früh genug – also schon bevor nach geeigneten Projekten gesucht wird – ein unverbindliches Beratungsgespräch.

Welche Stolpersteine gibt es sonst noch? Welche Fehler kommen einem besonders teuer zu stehen?

Meusburger: Wie schon gesagt ist einer der größten Fehler die Überschätzung der eigenen Finanzkraft. Oft fällt die Haushaltsrechnung zu optimistisch aus. Überstundenbezahlungen, Urlaubs- und Weihnachtsgelder etwa sollten in der Planung außen vor bleiben. Ein weiterer typischer Fehler ist, dass mögliche Veränderungen, die im Laufe der vielen Jahre einer Finanzierung auftreten können, nicht bedacht werden – Stichwort Familienplanung. Und: Immer wieder werden beim Kauf nicht alle Nebenkosten berücksichtigt. Die Einrichtung wird zum Beispiel nicht selten unterschätzt. Vermeintliche Kleinigkeiten summieren sich aber schnell. Oder wie ich gerne sage: Kleinvieh macht auch Mist!

Wie können solche Fehler vermieden werden?

Meusburger: Indem man die Möglichkeit einer unverbindlichen Finanzierungsberatung in Anspruch nimmt. Diese läuft bei uns in einem unkomplizierten und gemütlichen Rahmen ab. Viele Finanzierungsberaterinnen und -berater der Hypo Vorarlberg können zudem aus eigener Erfahrung sprechen und haben sogar den einen oder anderen Tipp abseits der Finanzierung parat. Ich auch. Mein eigenes Haus habe ich zwar schon vor 30 Jahren gebaut, aber meine Kinder haben ihr Bauprojekt Ende 2021 fertiggestellt und sind gerade erst eingezogen.

Ihr Tipp für alle, die sich den Traum von den eigenen vier Wänden erfüllen möchten?

Meusburger: Vereinbaren Sie so rasch wie möglich einen unverbindlichen Beratungstermin – besser heute als morgen! Denn: Mit der Gewissheit einer leistbaren Finanzierung im Rücken lässt sich um vieles leichter planen.

Klaus Meusburger,
Filialleiter und Finanzierungsberater der
Hypo Vorarlberg in Höchst





AUF EINEN BLICK: DIE 6 HÄUFIGSTEN FEHLER

FEHLER Nr. 1:

Hohes Risiko durch zu wenig Eigenkapital

Die Eigenkapitalquote ist die Achillesferse vieler Baufinanzierungen: 20 % sollten es jedoch sein. Sonst ist der Kredit so hoch, dass entweder die Monatsbelastung auf Dauer nicht tragfähig oder die Laufzeit viel zu lange ist.

FEHLER Nr. 2:

Finanzielle Belastbarkeit wird überschätzt

Um sich den Traum vom Eigenheim erfüllen zu können, sind viele bereit, an ihre Grenzen zu gehen. Das kann schnell ins Auge gehen, wenn am Anfang nicht ein ehrlicher Kassensturz steht.

FEHLER Nr. 3:

Die Nebenkosten nicht ernst nehmen

Mit dem reinen Kaufpreis ist es längst nicht getan. Weil nicht alle mit dem Bau oder Kauf der Immobilie verbundenen Kosten im Finanzierungsplan enthalten sind, ist dieser oft löchrig.

FEHLER Nr. 4:

Nicht an die Zukunft denken

Oft ist es schon heute absehbar, dass die starre Anfangsrate irgendwann nicht mehr passt. Das gilt zum Beispiel für Paare mit Kinderwunsch. Die anfangs gut zahlbare Rate kann ein paar Jahre später zum Problem werden.

FEHLER Nr. 5:

Reserven für Instandhaltung vernachlässigen

Unverhofft kommt oft – auch bei den eigenen vier Wänden. Reparaturen können mächtig ins Geld gehen. Wer dann keine Rücklagen gebildet hat, dessen Finanzkalkulation gerät ins Wanken.

FEHLER Nr. 6:

Mögliche Notfälle nicht richtig absichern

Jede Immobilienfinanzierung beinhaltet Restrisiken. Bei Arbeitslosigkeit, Krankheit oder in Unglücksfällen ist der Traum vom Eigenheim schnell vorbei, wenn kein ausreichender Schutz besteht.



Flexibler Innenhof mit Hausbaum

Es grenzt an weiße Magie, die zum Zwecke allumfassenden Wohnens für ein Refugium in Rankweil vom Architekten Dieter Gross angewendet wurde. Der erfahrene Bregenzer Planer entwarf ein L-förmiges Familienhaus samt integriertem Pool-Innenhof als leuchtenden Kubus. Ein ineinandergreifendes Raumprogramm auf zwei Ebenen erfüllt auf Punkt und Komma die (Wohn)-Wünsche der ganzen Familie.





Weiß definiert die Architektur und eine sorgsame Lichtplanung durch das Ingenieurbüro Brugger GmbH inszeniert sie.

Dort wo Rankweil in die grüne Weite des Umlandes übergeht, ließ sich eine junge Familie ihr neues Heim auf einem ebenen Grundstück planen. Sie konsultierte Dieter Gross und sein Team im Atelier in Bregenz, um die optimale Lösung für den annähernd 1.500 Quadratmeter großen Bauplatz zu finden. Sie sollte von zeitloser Eleganz, komfortablem Raumangebot und einem flexiblen Pool-Innenhof samt Hausbaum geprägt sein. „Wir schlugen ein individuelles, höchst funktionales und ebenso anspruchsvolles Gebäude ganz in Weiß vor“, merkt Architekt Gross an. Auf zwei Geschossen reihen sich die Räume und Freisitze aneinander, bilden eine L-Form zur Straßenseite

hin und richten die Aussichten gänzlich zur umgebenden Kulturlandschaft aus.

BESCHAULICHKEIT AUF WUNSCH

Der Clou des Domizils in Rankweil ist ein je nach Wunsch vollkommen abschottbarer Pool-Außenbereich. Die leichtfüßige Konstruktion der Betonträger – auf schmalen STB-Stützen – birgt elektrisch betriebene Screens, die bei Bedarf an Sicht- oder Windschutz den Innenhof abschließen. Dass der wunderbar abwechslungsreich blühende Garten dann punktuell draußen bleibt, lässt sich leichter verwirklichen durch den innen verbleiben-



POWERED BY



INGENIEURBÜRO
BRUGGER GMBH
Innovative Licht- und Elektroplanung



Wunderbar schlichte und klug geplante (Einbau-)Möbel von Schmidinger Möbelbau erleichtern den Alltag.

den Hausbaum. Sonnensegel und der dichte Schatten der Blätter sorgen für angenehme Temperierung an sehr heißen Tagen.

WEISS, BLAU, EICHE & ANTHRACIT

Architekt Dieter Gross situierte im Erdgeschoss den Wohn-, Ess- und Kochbereich, platzierte unmittelbar davor ein überdachtes Atrium, das sich eine Etage höher als Aussichtsterrasse wiederholt. Sie ist ebenfalls durch das Dach geschützt, allerdings liefert ein kreisrundes Oberlicht viel Tageslicht. Über diesen Freisitz und auch mittels einer Freitreppe vom Pool-Bereich aus wird auch ein ebenso multifunktionaler wie großzügig verglaster

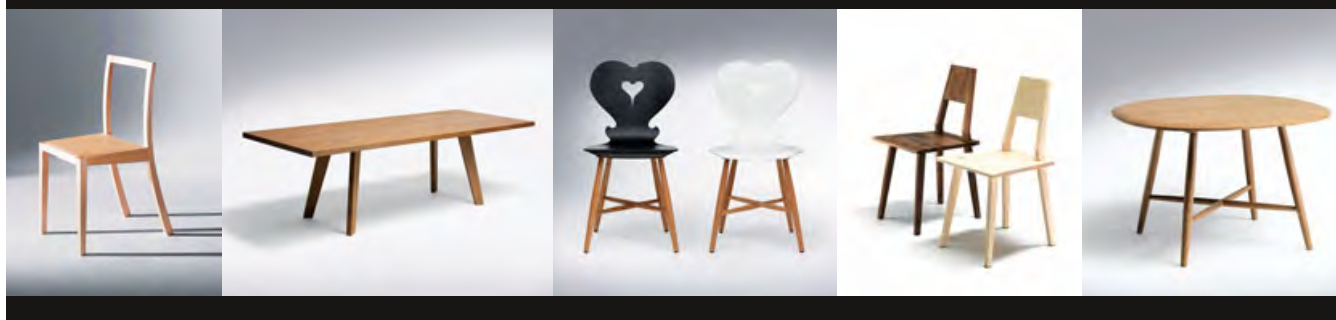
Raum plus Küche und Nasszelle erschlossen. Die Kinder nützen ihn zum wetterunabhängigen Spielen, die Eltern für Feste und zum Trainieren. Im Obergeschoss befinden sich die Schlafzimer, der Elternbereich mit sorgfältig geplanter Ankleide und ein großes Bad mit freistehender Wanne mit Blick zu den Bergen.

SITZFENSTER IN HOLZ

Sehr gern nützen die Kinder die in heller Eiche ausgeführten Sitzfenster ihrer Zimmer Richtung Innenhof zum Lesen oder Chillen. Dabei kommt dem Hausbaum am Pool jedes Jahr eine noch gewichtigere Rolle zu, denn er füllt neben dem Blau des ►

schmidinger möbelbau

www.schmidinger-moebelbau.at





Das Domizil in Rankweil verfügt über einen in den Innenhof integrierten Pool, den die Firma TOMO GmbH Pool- und Gartenbau ausführte.



Angenehmes Raumklima dank der von der Firma COOLMÄRK ausgeführten Wärmepumpe und Klimaanlage.

Pool im steten Wachsen mit immer mehr farblich wechselnden Blättern den weißen Innenhof. Wärme strahlen im Inneren das Eichenparkett und ein puristisches holzlastiges Interieur aus. Ein eleganter Kaminofen darf im Erdgeschoss nicht fehlen. Er sorgt für Atmosphäre im smart gesteuerten Familiendomizil. Eine ressourcenschonende Luftwärmepumpe und Klimaanlage (beides von der Firma COOLMÄRK ausgeführt) und die kontrollierte Wohnraumlüftung klimatisieren die insgesamt 320 Quadratmeter umfassende Wohnnutzfläche auf beiden Geschossebenen. Die konsequent geplante Küche bildet das Zentrum und scheint dank der raumhohen Verglasung fast als Teil des Innenhofes. Als Arbeitsplatte der Kochinsel wählte die Baufamilie eine dunkel marmorierte Keramik-Arbeitsplatte. Auf kongeniale Weise passen dazu der Esstisch in Anthrazit und die stylishen Lampen-Körbe darüber. Holzstühle und ein grafisch gemusterter Teppich runden das gemütliche Herzstück des Familienlebens perfekt ab. ■

INFOBOX

Baubeginn: Sommer 2018
Fertigstellung: Dezember 2019
Wohnnutzfläche: 320 m²
Grundstücksgröße: 1.468 m²
Bauweise: massiv, Betonträger auf STB-Stützen
Fassade: Putzfassade mit Kammstruktur
Dach: Flachdach
Raumhöhe: 2,70 – 2,80 m
Decken- & Wandoberfläche: Glattputz
Fußboden: Eichenparkett
Fenster: Holzalu-Rahmen
Heizung: Luftwärmepumpe und kontrollierte Raumlüftung, Kaminofen
Klimaanlage: Firma COOLMÄRK
Planung: DI Dieter Gross, Bregenz, Langenerstraße 1, Tel. 05574/58600, 0664/3085990, mail@architekt-gross.at, www.architekt-gross.at
Fotos: Adolf Bereuter, Othmar Heidegger (Garten)

POOL & GARTENBAU



TOMO GmbH

📍 Radetzkystraße 83
6845 Hohenems

☎ Tel. +43 5576 43088

✉ info@poolbau-tomo.at

🌐 www.poolbau-tomo.at



Immer optimales Klima

Innovative, moderne Klimaanlage zum Kühlen und Heizen aus Meisterhand –
für Private, Gewerbe, Handel, Industrie, Hotellerie und Gastronomie.

COOLMÄRK GmbH

6830 Rankweil

Tel. +43 (0)5522-84141

office@coolmaerk.at

www.coolmaerk.at



COOLMÄRK
KÄLTE-KLIMATECHNIK

Beratung

Planung

Realisierung

Klimatisierung

Prozesskühlung

Lebensmittelkühlung

Wärmepumpen

Wärmerückgewinnung

Störungsdienst

Wartungsdienst

Perspektiven schaffen.

www.pd-innenarchitektur.at





Patrick Dür

Planung
Realisierung
Innenarchitektur

6700 Bludenz
Zürcherstraße 11
T +43 (0)664/45 19 507



Wenn Edelstahl gold und silber glänzt

Polytherm wiederholt beim EUSA Award den Erfolg von 2019

Ende November 2021 fand die Prämierung der EUSA Awards auf der internationalen Fachmesse Piscina & Wellness in Barcelona statt. POLYTHERM konnte gemeinsam mit der Firma Paradiso gleich zwei Preise gewinnen. Einmal wurde der Edelstahlpool von POLYTHERM mit der Überdachung von Paradiso auf den 1. Platz gewählt und das eingereichte Projekt von Paradiso mit einem POLYTHERM Pool erreichte Platz 2.

HOCHRANGIGE AUSZEICHNUNG

Was der goldene Löwe bei den Filmfestspielen in Venedig ist, ist der EUSA AWARD in der Schwimmbadindustrie. Jährlich werden Projekte in sieben unterschiedlichen Kategorien prämiert und POLYTHERM und das Partnerunternehmen Paradiso setzten sich mit beiden Projekten gegenüber einer großen internationalen Konkurrenz durch. Punkten konnten die beiden Unternehmen mit dem perfekten Zusammenspiel von Edelstahlpool und Überdachung. Das ist Harmonie von Funktion, Ästhetik und uneingeschränktem Schwimmkomfort. In beiden Projekten wurde die Parkmöglichkeit für die Überdachung optimal mit den örtlichen Gegebenheiten verbunden. POLYTHERM und Paradiso haben das Know-how der jeweiligen Spezialgebiete verbunden und die beiden Projekte so zurecht in Richtung Siegerpodest gesteuert. Funktion trifft Form und Fun, könnte man die gelungene Symbiose auf den Punkt bringen. Solides Handwerk, ausgereifte Technik, Pioniergeist und die Leidenschaft zu den Elementen Edelstahl und Wasser zeichnen den Familienbetrieb in Weibern aus.

DAS STREBEN NACH HARMONIE

Der mit Gold prämierte Pool steht inmitten wundervoller Natur. Es ist das Bedürfnis der Menschen ausgewogen und in einer ansprechenden Umgebung zu leben. So ist es auch ein Trend im gehobenen Poolbereich sich in die Landschaft und in die Architektur zu integrieren und eins mit ihr zu werden. In diesem Kontext reift jeder Edelstahlpool zu einer Wohlfühllose für Körper und Geist. Im Siegerprojekt verschwindet die Überdachung in einer „Garage“. Es wurde das natürliche Gefälle des Grundstückes genutzt und die Parkmöglichkeit praktischerweise in den Hügel integriert. Darin befindet sich auch die Technik der Poolanlage. Der Pool selbst ist aus feinstem Edelstahl – ein sogenannter Freepool mit Ecktreppe und Sitzbank am anderen Ende. Darin ist gekonnt die zusätzliche Rolloabdeckung eingebaut, welche zusätzlich die Temperatur des Poolwassers speichert. Der seitliche Einstieg im vorderen Teil der Poolüberdachung erlaubt einen bequemen Einstieg. So kann bei jedem Wetter geschwommen werden.



ES GLÄNZT SILBER

Beim versilberten Projekt von Paradiso handelt es sich um einen Edelstahlpool mit einer verdeckten Überlauftrinne, genopptem Boden und 5-stufigem Einstieg. Das Besondere an diesem Schwimmraum ist die Einheit aus Pool und Überdachung. Bei dieser Poolanlage ist die „Garage“ in einer Entfernung von 8,50 Metern hinter dem Edelstahlpool platziert. So kann man praktisch und selbstverständlich mit Smartwatchbedienung einparken. Wer die Badesasion verlängern möchte, kein Problem – die Überdachung aus Echtglas ermöglicht es, darunter zu schwimmen. So kann der Pool nahezu ganzjährig genutzt werden.



ERFOLGREICHES FAMILIENUNTERNEHMEN

POLYTHERM wird seinen Qualitätsstandards mit diesen Preisen einmal mehr gerecht. Das Familienunternehmen mit mehr als 30 Jahren Branchenerfahrung hat sich zurecht in den Jahren seines Bestehens einen internationalen Namen erarbeitet. Der individuelle Kundenwunsch, nach dem jeder Edelstahlpool gefertigt wird, steht dabei immer im Zentrum des Schaffens. Maßgeschneiderte Lösungen in österreichischer Qualität von erfahrenen Mitarbeitern – das ist das Dreigespann, welches POLYTHERM über die Grenzen hinaus bekannt macht. Stellvertretend für das Familienunternehmen aus Weibern nahm Juniorchef Bernhard Weissenecker den Preis entgegen. Man darf gespannt sein, mit welchen Projekten sich das Unternehmen beim nächsten EUSA Award in Szene setzen wird.



**POLY
THERM**
pools in edelstahl

POLYTHERM G.m.b.H.
4675 Weibern | Pesendorf 10
Telefon +43 7732 3811
office@polytherm.at
www.polytherm.at

was macht edelstahlpools so besonders?

Es ist das elitäre Material, das elegante Erscheinungsbild,
die lange Lebensdauer und die Nachhaltigkeit.



Ausgezeichnet mit dem Oscar
der Schwimmbadindustrie

POLY
THERM

POOLKOMPETENZZENTRUM
pools in edelstahl

Vereinbaren Sie Ihren persönlichen Beratungstermin!

Polytherm GmbH | A-4675 Weibern | Pesendorf 10 | Tel. +43 7732-3811 | office@polytherm.at
www.polytherm.at





Das familiengeschichtlich einzigartige Walserhaus wurde zu neuem Leben erweckt.

Das Haus der Benedikta

Die wahren Stärken eines Montafoner Hauses aufleben zu lassen und neu zu interpretieren, das gelang den erfahrenen Spezialisten von [architektur.terminal hackl & klammer](#) in vielfach gelobter Weise. Ärztin Elisabeth Brändle beschloss dem fast zweihundert Jahre alten Haus ihrer Großmutter Benedikta eine neue Seele einzuhauchen und zu einem Sommerfrische-Ziel umzubauen. Architekt Dieter Klammer bewies bei dieser sensiblen Revitalisierung Einfühlungsvermögen und Ideenreichtum.

So ein Montafoner Haus ist – modern formuliert – ein Hybrid: einerseits rätoromanisches Steinhaus, andererseits hölzernes Walserhaus. Zusammen ergibt das über viele Jahrhunderte hinweg eine faszinierende Mischung aus zwei Bauwelten. Elisabeth Brändle beschloss so ein geschichtsträchtiges Refugium neu aufzusetzen: „Als mein Plan immer konkreter wurde, das Haus meiner Großmutter Benedikta umzubauen, entdeckte ich in einem Magazin das Büro von [architektur.terminal hackl & klammer](#), das sich in einem alten umgebauten Stadel befindet. Dieser Umgang mit Alt und Neu ►



Das runderneuerte Innenleben beeindruckt: Alle Tischlerarbeiten wurden von der Firma Hase & Kramer Möbelwerkstätte getätigt.

hat mich fasziniert. Da mir nicht gerade Mut gemacht wurde, mein Montafoner Haus zu sanieren, brauchte ich professionelle Unterstützung und gute Ideen.“ Das architektur.terminal Team konnte beides anbieten.

GESEGNETER 'BSETZI'-AUSBLICK

Schon seit einiger Zeit diente das idyllisch gelegene Vandanser Domizil als Ferienhaus. Störende Adaptierungen aus den 1960er

Jahren und die anstehende Sanierung erforderten gründliche Interventionen: „Neuere Überformungen und Einbauten wurden entfernt, die originale Konstruktion an vielen Stellen freigelegt und durch Raumtrenner aus Holz und Schwarzstahl ergänzt“, erläutert Architekt Dieter Klammer die Herausforderung. „Von außen allerdings ergeben die rekonstruierten Kastenfenster, die Holzschindelung am Dach und die gestalterisch abgegrenzte Erweiterung im Bereich des Schopfs ein äußerst stimmiges Bild aus



**WIR HABEN DIE IDEEN
FÜR IHR ZUHAUSE!**



**HASE &
KRAMER**
MANIFAKTUR FÜR KÜCHEN & MÖBEL

Eisengasse 6a, 6850 Dornbirn
+43/5572/31603, hase-kramer.at

  /hasekramer





Viele alte Werkstoffe fanden eine zweite Verwendung; die neue Sauna von der Firma wellnesspur Pool & Sauna/Feldkirch steht im Schopf.

Ursprungszeiten.“ Auch der Eingangsbereich erfuhr eine Auffrischung, ohne jedoch das charakteristische 'Bsetzi' (gepflasterter Ruheplatz mit Bank) aufzugeben – ein genialer Aussichtsort zu den Bergen und dem liebevoll bepflanzten Hausgarten.

INS DETAIL VERLIEBT...

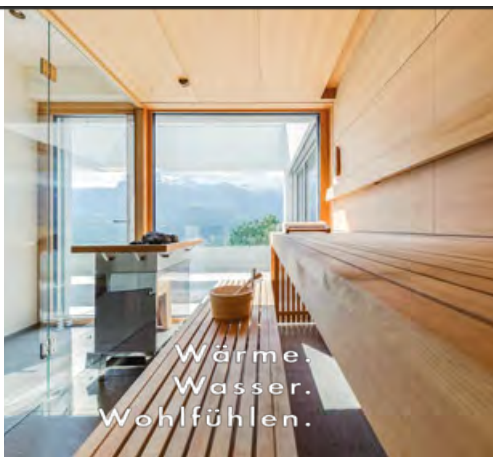
Unwahrscheinlich viele Details galt es bei dieser außergewöhnlichen Revitalisierung zu berücksichtigen. Angefangen bei den

Fensterläden-Haltern in Form von Köpfchen, der alten Eingangstür mit dem Errichtungsjahr 1836 darüber, den Kassetendecken und dem brettverschalten Fachwerk des Schopfes, bis zum Konservieren der uralten schrägen Steinwand in der Sauna. Das Obergeschoss erfuhr eine spezielle Behandlung, denn es wurde bis auf die alte Strickbauweise freigeschält, alles, was hier erneuert werden musste, ist jetzt bewusst sichtbar gemacht. Als Materialien kommen Schwarzstahl, Stein und geseifte Weißtanne ►

Wer spielt nicht mit dem Gedanken, sich den Traum vom eigenen Pool oder Sauna zu erfüllen?

Am besten mit einem Pool-Partner, der alle Stücke spielt - vom Edelstahlpool bis zum Betonpool, von der Innen- bis zur Aussensauna. Darum bietet wellnesspur auf Mass gefertigte, individuell ausgelegte Lösungen an. Pools, die sich durch eine hohe Verarbeitungs- und Materialqualität auszeichnen. High-Tech-Pools, die elegant, langlebig und pflegeleicht sind.

wellnesspur freut sich auf Ihren unverbindlichen Anruf oder Besuch in der Sauna-Ausstellung in Feldkirch, Alberweg 12.
Termine nach Vereinbarung.



Wärme.
Wasser.
Wohlfühlen.

wellnesspur
Pool & Sauna Management GmbH

Alberweg 12, 6800 Feldkirch
Tel. 0043 (0) 664 342 7575
www.wellnesspur.co.at
office@wellnesspur.co.at

Ihre Wünsche sind uns wichtig.



Faszinierende Kombinationen: Holz trifft auf Naturstein, gefertigt von Stein Lampert in Göfis.

zum Einsatz. Vier Gästezimmer mit jeweils eigenem Bad haben nun Platz. Im Erdgeschoss blieb die kleinteilige Raumstruktur mit zwei charmanten Stuben und der liebevoll ausgestatteten Küche erhalten.

SAUNA & SITZFENSTER

Gezielte neue (Sitz-)Fensteröffnungen verraten den Umbau. Er wird sofort beim Eintreten erlebbar, denn die neue Erschließungs- und Aufenthaltszone öffnet sich bis unters Dach. Schwarzstahltreppen schaffen elegante interne Verbindungen und setzen raffiniert alle Ebenen in Szene. Im Schopf lädt eine moderne Sauna mit Gartenanschluss zum Relaxen. Tolle Mixturen aus hellem Holz und uriger Balkenkonstruktion, feinen Stoffen und schön restaurierten Möbelstücken von Großmutter Benedikta lassen jene Atmosphäre entstehen, die dem viel beachteten Haus-Kleinod seine Seele zurückgibt. Hohe handwerkliche Qualität und immenses Materialwissen, der Wille aller Beteiligten zu einer Sanierung mit Mehrwert und die behutsame Transformation in Richtung zeitgenössischem Wohnkomfort brachten dem Haus in Vandans unter anderem die Auszeichnung mit dem Montafoner Baukulturpreis 2021 ein. ■

INFOBOX

Errichtungsjahr: 1836 (Keller ev. noch älter)

Sanierung/Umbaujahr: 2020

Renovierungsdauer: 2 Jahre

Wohnnutzfläche: 248 m²

Bauweise: typisches Montafoner Haus in Stein-Holz-Mischbauweise, Strickbauweise, Holzwolldämmung

Fassade: Holz

Dach: Holzschindeldach

Decken- & Wandoberfläche: Kastenfenster, Weißtanne, Schwarzstahl, Naturstein

Fußboden: Holz

Heizung: zentraler Kamin (Bestand), neue Erdwärmepumpe

Planung: architektur.terminal hackl und klammer, Röthis, Walgaustraße 41, Tel. 05522/44166, office@architekturterminal.at, www.architekturterminal.at

Haus Benedikta: www.benedikta.at

Fotos: Jenny Haimert Innsbruck

01 Küche Quarzit Vitoria Regia

- 02 Bad
- 03 Wohnen
- 04 Wellness
- 05 Außen
- 06 Grabmal



Foto: © Nikolaus Bagnato AG

Das Kunstwerk der Natur.

Jeder Stein verkörpert Millionen Jahre Leidenschaft der Natur und formt durch seine Einzigartigkeit das Fundament für ein individuelles, zeitloses Design.

Natursteinwerk
Haldenweg 9, A-6811 Göfis
www.steinlampert.at

Stein Lampert.



Vertragserrichtung durch Rechtsanwälte

Pfuscherei bei Verträgen kommt im Nachhinein oft sehr teuer!

Eine Vertragserrichtung ist zwar mit Kosten verbunden, doch in der Regel wiegen die Vorteile einer anwaltlichen Vertragserrichtung die Kosten bei Weitem auf.

Eine Vertragserrichtung durch einen Rechtsanwalt bietet Ihnen, unter anderem, folgende Vorteile:

- Ein Rechtsanwalt hat die in Österreich höchstmögliche Fachausbildung in Rechtsangelegenheiten.
- Ein Rechtsanwalt ist zur absoluten Verschwiegenheit verpflichtet.
- Ein Rechtsanwalt darf kein Mandat zur Vertragserstellung annehmen, das im Widerspruch zu den Interessen der Mandanten steht.
- Aufgrund seiner Tätigkeit als Parteienvertreter vor Gericht hat der Rechtsanwalt Erfahrungen darin, welche Vertragsklauseln auch in Gerichtsverfahren durchsetzbar sind bzw. welche Punkte üblicherweise zu Streit führen und daher im Vertrag entsprechend genau geregelt werden sollten.
- Der Rechtsanwalt haftet grundsätzlich unbeschränkt für die Folgen allfälliger Fehler in der Vertragsgestaltung und in der Vertragsdurchführung.
- Jeder Rechtsanwalt ist schon von Gesetzes wegen zum Abschluss einer Haftpflichtversicherung verpflichtet, sodass ein Mandant selbst im Falle eines Schadens einen finanziellen Schadensausgleich erwarten kann.
- Jeder Rechtsanwalt, der im Rahmen seiner Vertragserrichtung Treuhandgeschäfte abwickelt und Fremdgelder entgegennimmt, unterliegt den strengen Bestimmungen des anwaltlichen Treuhandbuches und es sind auch diese Treuhandgelder im Einzelfall bis zu einem Betrag von Euro 7,500.000,- gegen Vertrauensschäden versichert. Die treuhandchaftliche Vertragsabwicklung bietet bestmöglichen Schutz der Vertragspartner.



FOTO: STUDIO022

Schau auf dein **R**echt

Die Vorarlberger Rechtsanwälte – Ihre Berater in allen Lebenslagen



Wir sprechen für Ihr Recht.
DIE VORARLBERGER
RECHTSANWÄLTE

Vorarlberger Rechtsanwaltskammer
6800 Feldkirch, Marktplatz 11
Tel. 0 55 22 / 711 22
Fax 0 55 22 / 711 22-11
www.rechtsanwaelte-vorarlberg.at



böhm

KOLLEKTION STARS 2022

Weich und fließend laden textile Meisterwerke zum Berühren und Betrachten ein. Naturfasern zeigen sich in verschiedenen Webtechniken mit schlichter Grafik und spannenden Strukturen.

■ Plattenlegen leicht gemacht & sicher



Stelzlager



Supersave

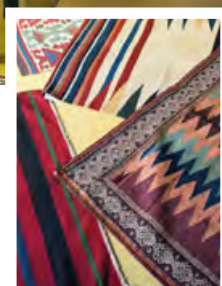
Verlegen Sie Terrassenplatten aus Naturstein, Keramik oder Feinstein anstatt direkt auf Splitt oder Beton auf **Stelzlager**. Das ist kostengünstig, wartungsarm und ideal, um einen ebenen Boden z.B. bei einem Untergrund mit Gefälle herzustellen. Rohre und Verkabelungen verschwinden darunter und das Wasser kann ungehindert abfließen.

Eine Weiterentwicklung dieser Innovation ist das besonders strapazierfähige **Supersave System**, das höchste Sicherheit in allen Bereichen garantiert. Ein **Kalkulator-Tool auf der Homepage** hilft bei

der Mengenermittlung der benötigten Stelzlager. Für Beratung, Planung und bei Bedarf auch für eine Systemeinschulung stehen wir Ihnen gerne zur Verfügung. Die geeigneten Platten zum Spezialpreis und alle weiteren wichtigen Infos finden Sie auf www.natursteinversand.com



Fotos: Markus Göttsche



■ Textile Bodenschätze

Die **Teppiche und Textilien**, die Othmar Holzinger aus aller Welt nach Feldkirch holt, sind einzigartige Botschafter aus der Wiege ihrer Kultur und somit bedeutende Kunstwerke: Sammlerteppiche und Exoten verschiedenster Provenienzen, museale Textilfragmente hinter Glas, antike Kelims und Flachgewebe, Tribal & Nomadic Art ... Archaische, handgewobene und -geknüpfte Unikate als perfekte Ergänzung für den modern-urbanen Wohnraum.

Othmar Holzinger beginnt da, wo ein "normaler" Teppichhändler aufhört – lassen Sie sich inspirieren.

PANNORUM | Feldkirch | Montfortgasse 5

■ Design und Funktion

Die mehrfach **international ausgezeichneten Tischmodelle** vom Vorarlberger **Designer Christian Kroepfl** machen stets eine gute Figur. Das abgebildete Tischmodell in massiver Wildeiche mit zartem Gestell in schwarz bietet Beinfreiheit und flexible Größen auch als Besprechungstisch mit Oberfläche aus Linoleum oder FenixNTM erhältlich. Dieses und weitere exklusive Tischmodelle sowie Tischgestelle sind in **Hohenems** und **Wien** erhältlich. Sondermaße, andere Holzarten und Oberflächen auf Anfrage.

Concept Studio | Hohenems | Schweizer Straße 7 |

www.massivholz-design.at

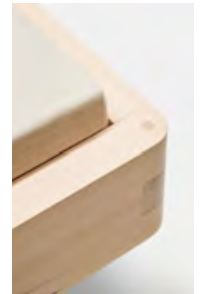


CLEANET RIVA Das LAUFEN Dusch-WC in neuen Farben.

Das Cleanet RIVA bietet rundum optimale Hygiene und Sauberkeit. Mit dem zeitlosen Design integriert es sich harmonisch in jedes Badezimmer. Mehr Ausdrucksstärke, Charakter und Tiefe im Badezimmer verleihen jetzt auch die neuen Farben Schwarz glänzend und Schwarz matt. Mit den Cleanet Dusch-WCs bietet Laufen das gute Gefühl von Frische und Reinheit. Das reduzierte Kompaktdesign – wie bei einem normalen WC – vermittelt die vertraute Ästhetik, bietet allerdings mehr Lebensqualität durch die Intimreinigung mit purem Wasser. Weitere Funktionen und Einstellungen sind über Fernbedienung oder App zugänglich. Das mehrstufige Hygienekonzept reicht von den gründlichen Duschfunktionen, über die Selbstreinigung nach jedem Gebrauch, bis hin zum einfachen Sauberhalten und zur automatisierten Entkalkung. Der Drehknopf an der Außenseite des WCs macht die vielseitigen Duschfunktionen bequem und intuitiv bedienbar. www.cleanet.at



abgerundete Ecken



mein wohntraum
hat hier einige
tipps zusammen-
gestellt, die
wohnträume
perfekt machen

Möbelstücke für Generationen

Bregenzerwälder Unikate aus der Zirbenwolf Manufaktur made by Wolfgang Zündel überdauern jeden Trend und sind eine Investition auf Jahrzehnte. Im Schlafbereich wirkt Zirbenholz durch seine ätherischen Öle beruhigend – also auch eine Investition in guten und erholsamen Schlaf. Für individuelle Lösungen wird sorgfältig ausgesuchtes 100 % Massivholz von verschiedenen heimischen Holzarten, ohne Verwendung von Metall, verarbeitet. Durch persönliche Beratung wird Ihr Naturholz-Unikat auf Sie abgestimmt. Traditionelle Zinken-Steckverbindungen erlauben einen einfachen Auf- und Abbau. Mehr zum Thema finden Sie auf www.zirbenwolf.at

passendes
Nachtkästchen



Oase der Erholung

Ein **Softub Whirlpool** verbindet gesunde Massage mit edlem Design in Lederoptik. Im Sommer wie Winter ist der beheizbare und **mobile Whirlpool** perfekt für Garten oder Terrasse geeignet. 365 Tage entspannen und wohlfühlen! Erhältlich bei **Rotaflex GmbH** in Mötz | www.rotaflex-wellness.at





STILVOLLES WOHNEN im Ländle

Wohnraumgestaltung als Leidenschaft – das ist es, was die Einrichtungsprofis der Firma Hutle in Dornbirn auszeichnet. Auch ein kürzlich in Lochau neu gestaltetes Heim lässt die Begeisterung erahnen, mit der DI Barbara Erath-Hutle und Ing. Angelika Flor aus einer an sich tollen Wohnung ein noch schöneres Heim gestaltet haben.

In enger Zusammenarbeit mit der Bauherrschaft entstanden ein exklusiver Wein- und Genussraum, eine stilvolle Wohnwand mit TV- und HiFi-Elementen sowie ein großzügiges Bad mit freistehender Wanne. Auch die Küche aus der Tischlerwerkstätte der Firma Hutle präsentiert sich nach der Umgestaltung in einem edlen Design



Bei diesem Projekt konnten wir unsere langjährige Erfahrung und Kompetenz einbringen.

Dipl. Ing. Barbara Erath-Hutle





und bietet mit ihrer extravaganten Insellösung und den hochwertigen Geräten ideale Voraussetzungen für genussvolle Kochabende.

Wichtig war den Bauherren auch die Begleitung des Vorhabens von der Planung bis zur Endabnahme. So lagen nicht nur die Lichtplanung, das Materialkonzept und die Ausführung aller Tischlerarbeiten in den Händen der Dornbirner Möbelmanufaktur Hutle, sondern auch die Baukoordination aller am Projekt beteiligten Unternehmen. Das große Vertrauen der Wohnungseigentümer zeigte sich schließlich auch in der Terrassengestaltung, bei der die Planerinnen beratend zur Seite standen.



hutle

EINRICHTEN
TISCHLEREI
INNENARCHITEKTUR

Lustenauer Straße 87 | 6850 Dornbirn | T +43 5572 220060 | hutle@hutle.com | www.hutle.com

Ein Studio in meinem Garten?

Die vergangenen Jahre boten viel Zeit, den Blick in aller Ruhe über den eigenen Garten schweifen zu lassen. Den Bauherren in Weiler kam dabei eine famose Idee. Warum nicht auf dem Grün zwischen den Obstbäumen ein smartes Studio samt Pool platzieren? Architekt Roland Stemmer begeisterte sich für das kleine, aber feine Vorhaben und setzte mit seinem multifunktional angedachten Entwurf eine Punktlandung. Das Gartenhaus aus Holz erstreckt sich über 12 Meter Länge und kann als Mal-Atelier, Büro, Gästewohnung und Poolparty-Location verwendet werden. Ganz nebenbei inszeniert der dunkle Quader den Außenbereich völlig neu.







**Formschönes Interieur auf wenig Quadratmetern:
Die besonderen Fenster und die Tischlerarbeiten führte das Team der Tischlerei Beer Oskar GmbH in Au aus.**

Der Zuwachs im Garten hat eine Wohnnutzfläche von 40 Quadratmetern. Klingt nach nicht viel? Irrtum! So kompakt der vollkommen in dunkel lasierte Lärche gehüllte Baukörper wirkt, er hat es in sich. Die Vielzahl an Nutzungsmöglichkeiten und das attraktive großformatige Bogenfenster machen aus dem puristischen Studio ein Wunder an Geräumigkeit. „Ich stellte mich der Aufgabe, einen ebenso kompakten wie zeitgemäßen Pavillon für eine ebene Fläche zu planen, der als Mal-Atelier funktioniert, als Büroarbeitsplatz, als Seminarraum, zum Feiern und natürlich auch als autarke Gästewoh-

nung“, fasst Architekt Stemmer die Bandbreite der Immobilie an dem einen Ende des Pools zusammen.

ALS KLAMMER ...

Das kleine Gebäude wurde in Holzriegelbauweise in Poollänge vom Wohnhaus entfernt in den Garten gestellt. Diese Anordnung funktioniert wie eine Klammer, die den etwas mehr als 700 Quadratmeter großen Grund neu gewichtet. Haupt- und Gartenhaus sind durch einen Holzterrassen-Steg miteinander verbunden, wobei der Poolrand genau auf Linie ist. Der einfache

HÖRBURGER

Heizung, Sanitär, Lüftung und
Klima – Haustechnik für jedes
Gebäude individuell gelöst.

www.hoerbuerger.at





Klein, aber fein: Das Bad, Sanitäres und alle Installationen führte die Firma Hörburger Energietechnik aus Altsch aus.

Baukörper hat einen ebenso einfachen homogenen Innenraum. Decke, Fenster und Möbel bestehen aus Weißtanne. Eine kompakte Küche verschwindet bei Bedarf hinter einer Wand aus Drehschiebeelementen (Weißtanne), exakt wie der (Bett-)Stauraum einer Schrankwand und das moderne Bad samt Waschmaschine. Ein quadratisches Sitzfenster, zur Sonne ausgerichtet, offeriert Platz zum Lesen oder fungiert als großzügige Ablagefläche. Gleich nebenan führt eine Tür auf die dezent abgeschirmte Südterrasse abseits des Pools. Der große Raum kann mittels Vorhang unterteilt und blickdicht abgeschlossen werden.

... ALS TINY HOUSE

Das Tiny House (= kleines Haus unter 45 Quadratmetern) wirkt durch das den gesamten Wohnraum überspannende Bogenfenster wesentlich größer und trägt besonders abends mit warmem Licht atmosphärisch einiges bei. Das Halbrund der Verglasung spiegelt sich im Wasser und wird je nach Betrachter-Perspektive zu einer irdischen Vollmondscheibe. Am Tag sorgt die Nordausrichtung für gleichbleibendes Licht und wird dem Anspruch als Atelier-/Arbeitsraum mehr als gerecht. Durch ein eingebautes Klappbett in der Schrankwand kann das Gartenhaus jederzeit ►

REGIONALES HANDWERK

HOLZ IN PERFEKTION



oskar beer

Tischlerarbeiten aus dem Bregenzerwald

6883 Au - Wieden 468

Tischlerei Oskar Beer GmbH

Tel. 05515/2057 - 0664/32 29 229

office@tischlereibeer.at www.tischlereibeer.at


INFOBOX

Baubeginn: 2020
Fertigstellung: 2021
Wohnnutzfläche: 40 m²
Grundstücksgröße: 716 m²
Bauweise: Holzriegelbau, Zellulose-Dämmung
Fassade: dunkel lasierte Lärche
Dach: Gründach
Raumhöhe: 2,50 m
Decken- & Wandoberfläche: Weißtanne-Täfer
Fußboden: PU-Beschichtung
Heizung: Fernwärme am Haupthaus mit Erdwärme
 angeschlossen mit PV-Anlage
Planung: Arch. DI Roland Stemmer/stemmerarchitekten,
 Götzis, Am Garnmarkt 5, Tel. 0664/4516510,
 mail@stemmerarchitekten.at, www.stemmerarchitekten.at
Fotos: Jens Ellensohn



als Gästewohnung benutzt werden. Die Bauherren laden auch gerne zu größeren Familienfeiern, wobei das Studio den perfekten Rahmen abgibt.

AUTARK & KOMMUNIKATIV

Pool und Studio wurden in der gleichen Bauphase errichtet, was die Gestaltung des Rasens und der Freisitze miteinbezog. Jetzt kommunizieren das Haupthaus und sein neues Visavis – beide übrigens in Lärche gehüllt – in Fragen der Ästhetik auf Augenhöhe, auch weil beide von Architekt Roland Stemmer geplant wurden. Zudem sind die Gebäude via Fernwärmeleitung miteinander verbunden, die von einer Erdwärmepumpe und durch eine Photovoltaik-Anlage gespeist wird. Dass aus dem Tiny House noch mal was ganz Großes wird, ist nicht ausgeschlossen. Am Gründach des Ateliers sind alle statischen Vorkehrungen für eine Aufstockung getroffen. Es könnte sogar in L-Form eine Erweiterung erfahren. Das Haupthaus muss also aufpassen, damit der Zwerg von drüben nicht größenwahnsinnig wird und sich bis zum hohen First hinaufarbeitet. ■

We feel pool. Sie auch?

Klare Linie oder schön rund? Dezente Eleganz oder Design-Statement? Mit oder ohne Überdachung? Bei der Gestaltung Ihres Pools lassen wir ihnen alle Freiheiten. Beim Material legen wir Wert auf Langlebigkeit und unkomplizierte Pflege: Unsere Pools aus glasfaserverstärktem Kunststoff (GfK) machen's möglich. 20 Jahre Garantie, handgefertigt und direkt vom Hersteller aus Südtirol.

Und wenn's doch mal Fragen gibt: Beim Rundum-Service kann uns keiner das Wasser reichen, sagen unsere Kunden. Mehr als 25.000 weltweit.

Unser Ansprechpartner vor Ort:

Christof Viertel
 c.viertel@polyfaser.at
 T. 0664 1924051

www.polyfaser.com



mugele's

polyfaser
 we feel pool

Ein Unternehmen aus
SÜDTIROL

NEU

■ GEBERIT

Frische Luft durch die DuoFresh Geruchsabsaugung.



Mehr Sauberkeit mit der TurboFlush Spültechnologie.



Immer die richtige Lichtstimmung: Spiegelschrank mit ComfortLight



Mehr Stauraum dank Raumsparsiphon.

MEHR VOM BAD, MEHR VOM LEBEN

DESIGN
MEETS
FUNCTION

Den Alltag zu optimieren ist simpel. Zumindest mit einem Bad von Geberit. Deutlich mehr Stauraum, lupenreine Sauberkeit, maximaler Komfort, zeitloses Design und bequeme Barrierefreiheit sind nur einige der zahlreichen Vorzüge in einem Bad von Geberit. Kurz gesagt: Man hat mehr vom Leben.

Mehr erfahren: www.geberit.at/bad

Weißtanne trifft auf Blauküche


Ganz oben auf dem Wunschzettel der Bauherrenfamilie stand Ökologie. Für ihr neues Haus in Thüringen im Großen Walsertal kam nur ein Refugium aus konstruktivem Holzbau in Frage. Sie konsultierte die renommierten Dornbirner heim+müller Architekten mit dem Auftrag für einen Entwurf, der in kurzen Zeit leistbar umgesetzt werden kann. Das Ergebnis erfreut mit Ästhetik, Autarkie und Nachhaltigkeit.

Thüringen ist ein uraltes Siedlungsgebiet, in dem das Einfamilienhaus dominiert. Also hielten sich die heim+müller Architekten an das Satteldach-Ambiente der unmittelbaren Nachbarschaft, wie es auch die Vorschrift fordert. Effizient ausgerichtet, leistet die südseitige Dachfläche gute Dienste als optimale Basis für eine Photovoltaikanlage. Das erfüllt schon einmal den wesentlichen Anspruch an eine ökologische Ausführung des Familiendomizils. Schlicht und elegant umfasst der Baukörper Erd- und Obergeschoss mit großzügiger Verglasung für einen famosen Ausblick zum nahen Bregenzerwaldgebirge. Insgesamt gingen sich rund 204 Quadratmeter auf zwei Wohnebenen aus. Kein ganzes Jahr dauerte die Bauphase, was vor allem dem maßgeschneidert vorgefertigten Holzbau zu verdanken ist.

HOLZTREPPE ZUM DACHRAUM

Holzriegelbau ermöglicht aber auch ein flexibles Raumkonzept und hohe Wohnqualität für die junge Familie. „Ressourcen- ►





Das auf Autarkie und Nachhaltigkeit
ausgerichtete Haus wurde von der Firma
Sutter Holzbau GmbH perfekt ausgeführt.



Im neuen Familienrefugium wird Holz als bestimmendes Element sichtbar.



Großformatige Fenster und Türen der Firma Schwab/Götzis sorgen für eine helle Atmosphäre und eine optimale Infrastruktur.

„schonende und wirtschaftliche Gesichtspunkte bilden den Kern unserer Entwurfsarbeit“, erläutert Architekt Michael Heim. „Außerdem steht die den Innenausbau dominierende heimische Weißtanne für Regionalität. Sie prägt den harmonischen Charakter der Raumfolgen.“ Im Erdgeschoss wurden die Bereiche Wohnen, Kochen und Essen situiert. Das Obergeschoss offeriert genügend Platz für Arbeiten, Schlafen, Baden und Kinderzimmer. Ein Rückzugsort nicht nur für die Kids ist

das ausgebaute Dachgeschoss, das über eine Extratreppe erschlossen wird.

HELLE SCHINDELN

Hinter der Fassade aus Schindeln spielt wiederum helles Holz die Hauptrolle. Weißtannenwände, -böden und -decken generieren ein rundum gemütliches Ambiente und feiern die türkisblaue Küche als willkommene Farb-Erscheinung. Als Raum- ▶

Sutter **HOLZBAU** Gründung

SUTTER Holzbau GmbH

Dorfstraße 189

6713 Ludesch

T +43 5550 2911

office@sutterholzbau.at

www.sutterholzbau.at



Als Unikat belebt der Lehmo Speicherofen von Müller Ofenbau/Ludesch den offenen Wohnbereich im Erdgeschoss.

teiler fungiert der elegante Lehmo-Speicherofen von Müller Ofenbau im Zentrum des Hauses aus Holz. Er unterstützt die Luftwärmepumpe an sehr kalten Tagen. Die haptische Lehmhülle (Lehm Ton Erde/Martin Rauch) wird mit Aushubmaterial aus dem Walgau fugenlos und ohne Armierung gestampft. Ein Sichtfenster ergänzt den Behaglichkeitsfaktor noch um eine optische Komponente. Der große Esstisch besetzt den hellsten Platz im Wohnbereich, nämlich exakt zwischen den verglasten

Einschnitten der Terrassen-Atrien. Gern frequentiert wird von allen Familienmitgliedern die gemütliche Leseecke am Sitzfenster als geniale Verlängerung der Essplatz-Bank.

NORDLICHT & REGENWASSER

Eine Ebene darüber beherrschen die privaten Bereiche als voneinander getrennte Raumabfolgen das Geschoss. Nur ein sehr sorgsam ausgeführter Arbeitsplatz mit optimal gleichbleibendem Nordlicht steht allen Bewohnern offen. Von ihm aus kann auch der bereits erwähnte Dachausbau mittels einer skulptural anmutenden Holzstiege erklommen werden. Konsequenterweise sind alle Möbel und Türen aus Weißtanne, lediglich außen weicht die totale Holzhegemonie ein wenig ab, weil als gestalterisches Element einige der Fensterrahmen dunkel ausgeführt sind. Zu den vorbildlichen Energielösungen des Hauses in Thüringen gesellt sich zudem die Nutzung von Regenwasser für den täglichen Gebrauch, was zusammen mit Stromerzeugung und Wärmepumpe eine fast lückenlose Dichte an Selbstversorgung darstellt. ■



lehmo Kachelofen
in einem Stück aus
Lehm gestampft mit
moderner Ofenbau-
technik ausgerüstet,
schnell aufbaubar.

MÜLLER OFENBAU
Bertram / Harald Müller
6713 Ludesch, Austria
T +43 (0)5550 2343

LEHM TON ERDE
Martin Rauch
6824 Schlins, Austria
T +43 (0)5524 8327

lehmo

www.lehmo.at | office@lehmo.at

INFOBOX

Baubeginn: Mai 2020
Fertigstellung: März 2021
Wohnnutzfläche: 204 m²
Grundstücksgröße: 763 m²
Bauweise: Holzriegelbau
Fassade: Schindeln
Dach: Satteldach
Raumhöhe: 2,40 – 2,50 m
Decken- & Wandoberfläche: Weißtanne
Fenster & Türen: Schwab GmbH & Co.KG, Tischlerei, Götzis, Bundesstraße 2, Tel. 05523/62374-0, www.schwab.at
Fußboden: Weißtanne-Parkett
Heizung: PV-Anlage, Luftwärmepumpe, Lehmo Speicherofen von www.lehmo.at
Ausführung Holzbau: Sutter Holzbau GesmbH, Ludesch, Dorfstraße 189, Tel. 05550-2911-0, office@sutterholzbau.at, www.sutterholzbau.at
Planung: heim+müller architektur, Dornbirn, Nachbauerstraße 13, Tel. 5572/33325, architektur@heim-mueller.at, www.architektur@heim-mueller.at
Fotos: RNB pictures

Wir sind für Sie da:

und gestalten Wohnräume mit mehr Lebensqualität und regionaler Wertschöpfung.
Von der Beratung, Entwurf und Planung bis zur Traum-Küche, high-tech Fenstern
und Türen – Sanierung und perfekten Möbel nach Maß



lifestyle.schwab.at

KÜCHEN
TÜREN
FENSTER

MÖBEL
OBJEKTMÖBEL
SANIERUNG

Apropos SCHWAB:
Unsere Tischlermeister
beraten Sie persönlich

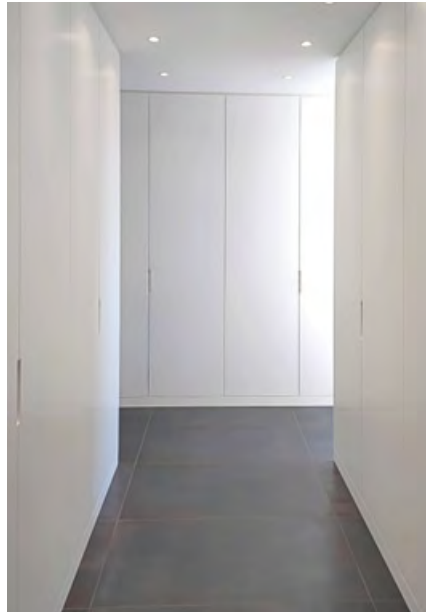
SEIT 1855

schwab
Küchen • Tischlerei

Umbau ahoi!

Beim Projekt Wohnraumoptimierung suchten sich die Bauherren einen kompetenten Partner zu den Themen Sanierung, Aufstockung, Zu- und Umbau. Die passionierten Segler berieten sich mit dem befreundeten Architekten Sebastian Krehn über das Potential des Elternhauses aus den 1960ern im Süden von Hörbranz. Bis die Segel für das Abenteuer Aufbauphase gesetzt werden konnten, hieß es, enorm detaillierte Entwurfsarbeit zu leisten, gute Ideen für moderne Wohnqualität zu sammeln und alles zu einem homogenen Refugium mit Pool weiterzuentwickeln. Das Ergebnis nach einem Jahr Bauzeit entzückt nachhaltig.





Sehr modern wirken die Fliesenflächen außen und innen. Gestaltung, Lieferung und Verlegung von der Firma S+TILE Fliesen & Natursteine GmbH, Dornbirn.

Das Elternhaus der Bauherrin in Hörbranz hatte annähernd sechzig Jahre auf dem Buckel und erwies sich in seiner Masivität als gute Basis für eine Aufstockung. Gemeinsam mit Architekt Sebastian Krehn tüftelten die Auftraggeber einen weit auskragend flach gedeckten Aufbau aus, der das vorhandene Obergeschoss ersetzen würde und das Satteldach aus den 1960ern ebenso. „Der Wunsch nach einem zeitgenössischen Baukörper, der wie aus einem Guss wirken sollte, stand von Planungsbeginn an fest“, umreißt der Architekt die Ausgangslage. „Wir besichtigten zudem ein paar meiner ausgeführten Projekte

und stellten stilistische und raumprogrammatische Übereinstimmung her.“ Der Keller blieb unverändert, im sanierten Erdgeschoss befindet sich nun eine Einliegerwohnung und in der aus leichtem Holzbau bestehenden neuen Aufstockung wohnen rundum zufriedene Bauherren.

SICHT ZUM BODENSEE

Auf dem 460 Quadratmeter großen Grundstück fand eine starke Nachverdichtung statt, ohne dabei die Qualität des Grünraumes einzubüßen. Die Ausrichtung fokussiert sich nach Süden und

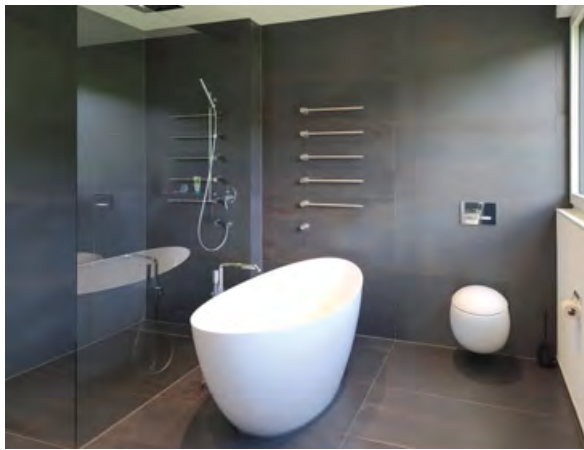
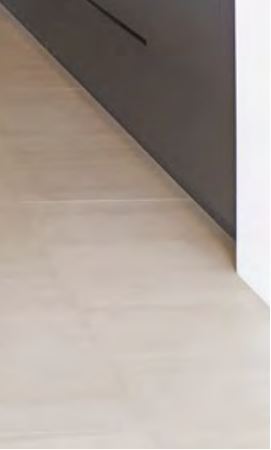
wolfgang maurer



gwh
installationen gmbh
heizung.solar.bad



meisterbetrieb . wolfgang maurer gwh installationen gmbh
achgasse 21 . 6900 bregenz/österreich . wolfgang.maurer@vol.at
www.maurer-installationen.com . @maurer.installationen



Sämtliche Installationen und das elegante Sanitäre führte die Firma wolfgang maurer gwh installationen gmbh aus.

von der Loggia des Obergeschosses aus hat man den Bodensee gut im Blick. Durch die erhöhte Wohnsituation und die raumhohen Verglasungen durchflutet nicht nur viel Tageslicht die Räume, es ergeben sich famose Aussichten über blühende Wiesen bis zum Pfänder. Ein planerischer Pluspunkt sind zudem die fassadenseitigen Erschließungen der Bereiche, weil sich dadurch optisch durchlaufende Raumfolgen ergeben. Sie können nach Lust und Laune offen oder abgetrennt werden. Aus Glas besteht auch die Brüstung der Loggia, was ungehinderte Sicht in die Natur bedeutet. Eine kleinere Hochterrasse nach Westen garan-

tiert maximale Sonnenstunden, sehr oft jedoch sind die Bauherren am Sichtbeton-Pool, um das Wasser und die gut geschützte Terrasse unter der Auskragung des Obergeschosses zu genießen.

LOFTEBENE MIT ÜBERBLICK

Der große offene Loft-Wohnraum mit Fenstern auf drei Seiten ist der erklärte Lieblingsplatz, denn der Überblick scheint grenzenlos. Alle Holzbauteile erhielten eine Fassade aus zeitlos modernen Aluminium-Platten in Grau, das bedeutet einerseits pflegeleichte Homogenität und andererseits witterungs- ▶

S + TILE
DORNBIERN

FLIESEN . NATURSTEINE . LEUCHTEN

FÜR OBERFLÄCHEN- UND DESIGNVERLIEBTE

www.s-tile.at



Vorher-Nachher: Aus dem Elternhaus der 1960er wurde ein lässiges Zuhause der neuesten Generation.

beständige Langlebigkeit. Als Gestaltungselement sind die aus Gründen der Statik für das forsch auskragende Obergeschoss benötigten V-förmigen Stahlbetonstützen ein echter Hingucker. Vor allem abends trägt eine indirekte Beleuchtung maßgeblich dazu bei, dass der Freisitz am Pool als Wohnraumerweiterung mit mediterranem Flair gern genutzt wird.

SCHARFE (UMBAU-)WENDE

Im Erdgeschoss befindet sich ein neues Entree mit einer Garderobe, die den Bewohnern beider Ebenen dient. Das

Obergeschoss beherbergt den großen Wohn-Essbereich, zwei Schlaf- und ein Gästezimmer, ein Büro, eine geräumige Einbauschränke-Ankleide und ein Bad mit freistehender und aussichtsreicher Wanne. Es ist ein wahrlich fantastischer Wandel des alten Hauses in Hörbranz festzustellen, wenn man die Vorher-Nachher-Fotos vergleicht. Um in der Seglersprache zu bleiben: Der Umbau bedurfte einer scharfen Wende, doch das Ergebnis der Sanierung und Aufstockung nach den Plänen von Architekt Krehn nimmt gewaltig Fahrt auf in eine komfortable Wohnzukunft. ■

INFOBOX

Baubeginn: November 2019

Fertigstellung: November 2020

Wohnnutzfläche: 230 m²

Grundstücksgröße: 460 m²

Bauweise: Ziegel und Stahlbeton (EG), Holzrahmenbau (OG)

Fassade: Aluminium (Prefa), Putz

Dach: Flachdach, Foliendach

Raumhöhe: 2,50 – 2,65 m

Fußboden: großformatige Fliesen

Heizung: Gasheizung, Solarkollektoren, Pufferspeicher, Kachelofen (Bestand)

Planung: Architekt DI Sebastian Krehn, Kennelbach, Langener Straße 28, Tel. 0664/4626140, architekt@krehn.com, www.krehn.com

Fotos: Architekt Sebastian Krehn

BALKONE, ZÄUNE, ÜBERDACHUNGEN AUS ALUMINIUM UND GLAS VON EUROPAS NR. 1



ERLEEB' DEN
SCHÖNSTEN
PLATZ AN DER
SONNE!



MATHIAS SEEBACHER, GEBIETSVERKAUFSLEITER
TEL. 0676 962 23 85 | m.seebacher@leeb-balkone.com

WWW.LEEB.AT

Zuhause laden statt auswärts tanken

Klimafreundliche E-Mobilität ist ein wichtiger Baustein der Energiewende – die Nachfrage nach rein elektrisch angetriebenen Autos steigt deutlich.

Eine eigene Wallbox zu Hause ist die bequemste und sicherste Art, das E-Auto zu laden. Mit dieser kann bis zu zehnmal schneller als an einer herkömmlichen Steckdose geladen werden. Und das Beste: Man bleibt vollkommen flexibel und unabhängig von öffentlichen Lade-stationen und lädt das Fahrzeug wann immer man will – bequem von zu Hause aus. Einfach das E-Auto über Nacht anstecken und morgens entspannt mit vollem Akku in den Tag starten.

Die Ladeleistung von bis zu 11 bzw. 22 kW kann bequem an die Begebenheiten angepasst werden. Für zusätzlichen Komfort sorgt das fix montierte Ladekabel. Im Gegensatz zum Laden an einer herkömmlichen Steckdose schützt eine vlotte Wallbox effektiv vor Überlastung der elektrischen Leitungen.

e-mobility ready

Insbesondere bei Wohnanlagen braucht es Lösungen, um allen Bewohnern das Laden zu ermöglichen. Hierfür muss die notwendige Infrastruktur geschaffen werden. Die e-mobility-ready-Lösung von vkw vlotte bietet genau das: Alle notwendigen baulichen und technischen Vorkehrungen werden getroffen, damit jeder Parkplatz dann schnell und einfach mit einer eigenen Wallbox ausgestattet werden kann. Dank einem Lastmanagementsystem mit intelligenter Steuerung wird die am jeweiligen Standort verfügbare Ladeleistung



optimal verteilt und die Autos werden zuverlässig aufgeladen – auch zu Spitzenzeiten. In Vorarlberg sind rund 200 Wohnanlagen bereits mit der e-mobility-ready-Lösung ausgestattet. Unter www.vlotte.at können Sie bequem überprüfen, ob Ihre Wohnanlage bereits e-mobility ready ist.

Alle Infos zum Laden Zuhause unter www.vlotte.at

Vielseitige Ladelösungen

HOLEN SIE SICH
100 EURO
FÖRDERUNG
FÜR IHRE
VLOTTE WALLBOX

Ob für zu Hause, unterwegs oder für Unternehmen – wir haben die passende Ladelösung für Sie. Profitieren Sie von unserer langjährigen Erfahrung im Bereich Elektromobilität und von unserem vielseitigen Ladeangebot.

Alle Infos unter www.vlotte.at





Neue Fenster Richtung Winterstade

Auf fast 1.000 Meter Seehöhe steht das neu erbaute Haus 'Halwina'. Im Bregenzerwald – genauer gesagt in Sibratsgfall – lässt sich anhand dieses Schindelfassaden-Refugiums in alpiner Landschaft eins a studieren, wie verantwortungsvoller Umgang mit örtlicher Baukultur funktionieren kann. Mit den in der Gegend verwurzelten Bauherren entwickelte der erfahrene Mellauer Baumeister Jürgen Haller ein sensibles Objekt, das Besitzer und Feriengäste (www.halwina.at) gleichermaßen erfreut.



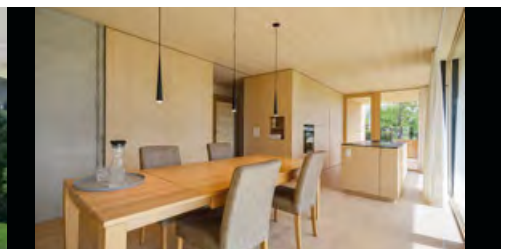
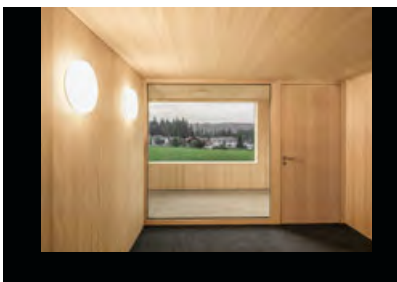
Das Vorderhaus des Domizils in Sibratsgfäll. Das komplette Haus wurde von der Firma Holzbau Hirschbühl sensibel ausgeführt.

Vor rund einem Jahrzehnt betitelte der Leiter des Archivs für Baukunst der Universität Innsbruck ein Buch, das den Umgang mit dem bäuerlichen kulturellen Erbe in den Fokus stellte, 'Weiterbauen am Land'. Immer mehr beschäftigt dieses Anliegen die aktuelle Generation von Bauherren. Als die Enkel von Alwin und Hanna das Haus ihrer Großeltern in Sibratsgfäll – einem ruhigen Seitental bei Hittisau – neu errichten wollten, gingen sie mit maximaler Achtsamkeit ans Werk. All die Erinnerungen an ihre Kindheitserlebnisse bei Oma und Opa flossen zusammen mit dem Flair alter Handwerkskunst und es ent-

stand die Idee, daraus ein neues Wohnhaus mit vielen Details aus jener Epoche zu errichten. „Wie bei einem typisch traditionellen Bregenzerwälderhaus, gliederten wir das kubische Gebäude in ein Vorderhaus mit Wohnteil für die Familie und ein Hinterhaus mit einer Einliegerwohnung“, sagt Jürgen Haller.

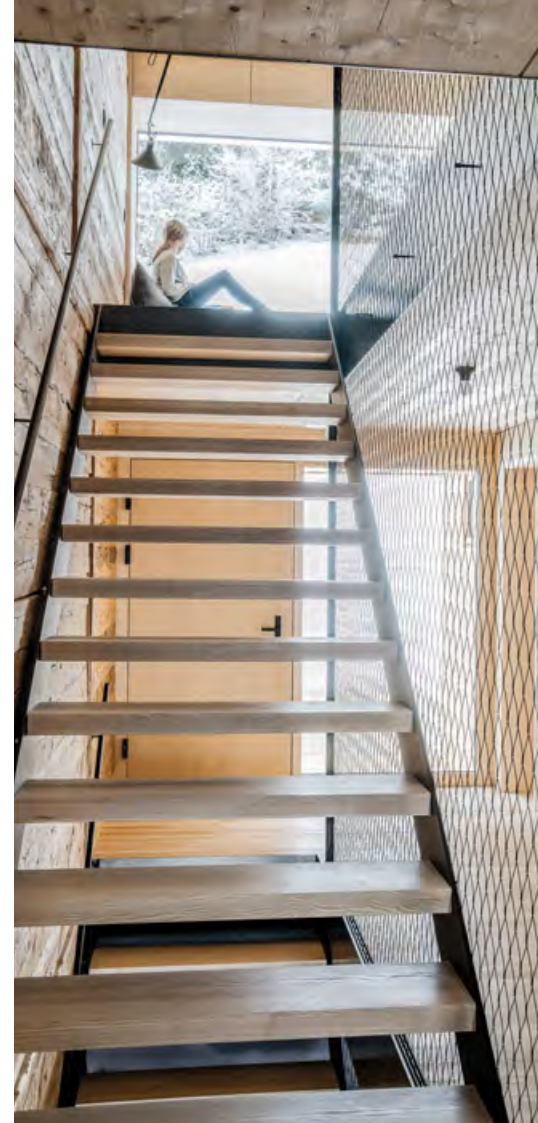
GOTTESACKERWÄNDE-BLICK

Das neue Holzrefugium für die junge Familie ist wie schon das Haus der Großeltern mit bestem Blick auf die umliegenden Berge gesegnet. Durch die neuen – wesentlich besser gedämm-



HOLZBAU
HIRSCHBÜHL

6943 Riefensberg | Ernst 520
T +43 (0)664 1308804
holzbau.hirschbuehl@vol.at
www.holzbau-hirschbuehl.com



Luftige Treppe: Die Schlosserarbeiten setzte die Firma Waldmetall Dietmar Bechter um.



Einen starken Kontrast in Schwarz bildet die Küche von Schmidinger Möbelbau.

ten – Kastenfensterscheiben sieht man den Hohen Ifen, den Diedamskopf, die bayrischen Gottesackerwände und zur Winterstaude. Von außen mutet das auch mit Gästezimmern ausgestattete Wohnhaus wie schon immer dagewesen an. Die sanfte Einbettung in die Natur und das traditionelle Satteldach rufen tatsächlich im ersten Moment Erinnerungen an früher hervor. Leicht in den Hang geschoben, verfügt das klar konstruierte Gebäude über drei Geschosse. Der Sockelbereich wurde aus sandgestrahltem Beton errichtet und bildet eine starke Basis für den Holzriegelbau darüber.

YOGA & MEDITATION

Alles wie gehabt, ist man versucht zusammenzufassen, doch das Innenleben hinter der Rundschindelfassade des Vorderhauses und der stehenden Fichtenfassade des Hinterhauses überrascht auf vielfältige Art. Schon die eigenwillig angeordnete Fensteröffnung hinter einer vor Blicken schützenden Holzlattung direkt unter dem Giebel erweckt Neugier. Die Lösung: Das vollkommen weißtannerne Dachgeschoss dient als Meditations- und Yogaraum. Auch alle übrigen Räume huldigen dem Baustoff aus dem Wald. Luftig in Schwarzstahl gefasste Treppen ▶



www.waldmetall.at

waldmetall@hittisau.at
T 0664 876 81 57

Basen 598
6952 Hittisau



Unter dem Dach des Hauses 'Halwina' finden Bewohner und Gäste im Meditationsraum aus Weißtanne Ruhe.

(mit Maschendraht-Brüstung!) sind ebenso aus Holz wie Böden, Decken, Wände, Sitzfensterbänke, Möbel und so weiter. Im Gangbereich wird dem tiefverschneiten Großelternhaus optisch Respekt gezollt, indem ein großformatiges Foto desselbigen eine ganze Wand bespielt. Holz aus dem Altbestand findet sich wieder als Innenwände.

... SO ZEITLOS WIE ÖKOLOGISCH

Es besticht die Klarheit des Entwurfs auch in den Raumabfolgen der Wohnbereiche, die mit unbehandelten regionalen Baumaterialien eine gesund-sinnliche Atmosphäre ausstrahlen. Ökologisch gehandelt wurde auch bei der Vergabe der Gewerke an Handwerker und Betriebe ausschließlich aus dem Bregenzerwald. Zur Architektur, die über Mode und Zeitgeist hinaus Bestand hat, gesellt sich natürlich die Frage nach der Energieeffizienz: Warmwasser erzeugt eine Photovoltaikanlage am Dach, lokale Ressourcen wie Biomasse werden in einer Pelletsheizung verwertet und in das Gemeinschaftssystem gespeist. Holzöfen übernehmen die Optimierung des Wohnklimas und fördern durch sichtbares Feuer die Heimgeliebigkeit. Holztische und Eckbänke, klassisch geformte Holzstühle mit Herz, Neuinterpretationen von Holzkassetendecken und wunderbar großgemusterte Fliesen vervollkommen das höchst einladende Haus 'Halwina' in Sibratsgöll. ■

INFOBOX

Baubeginn: März 2021

Fertigstellung: Dezember 2021

Wohnnutzfläche: 325 m²

Grundstücksgröße: 4.621 m²

Bauweise: Mischbauweise, Zellulosefaser-Dämmung

Fassade: Holzriegelbauweise mit naturbelassenen Schindeln & Schirm

Dach: Satteldach

Raumhöhe: 2,20 m

Decken- & Wandoberfläche: Holzriegelwand mit Weißtannentäfer

Fußboden: Massivholzböden in Esche, geölt

Heizung & Raumlüftung: Pelletsheizung, PV-Anlage mit Akku für Schlechtwetter, Holzherd in Schwarzstahl & Kachelofen mit Rakutile

Ausführung Holzbau: Holzbau Hirschtühl, Ernst 520, Riefensberg, Tel. 0664/1308804, holzbau.hirschtuehl@vol.at, www.holzbau-hirschtuehl.com

Planung: BAUMEISTER JÜRGEN HALLER GMBH, Mellau, Tempel 74, office@juergenhalter.at, www.juergenhalter.at

Fotos: Albrecht Imanuel Schnabel



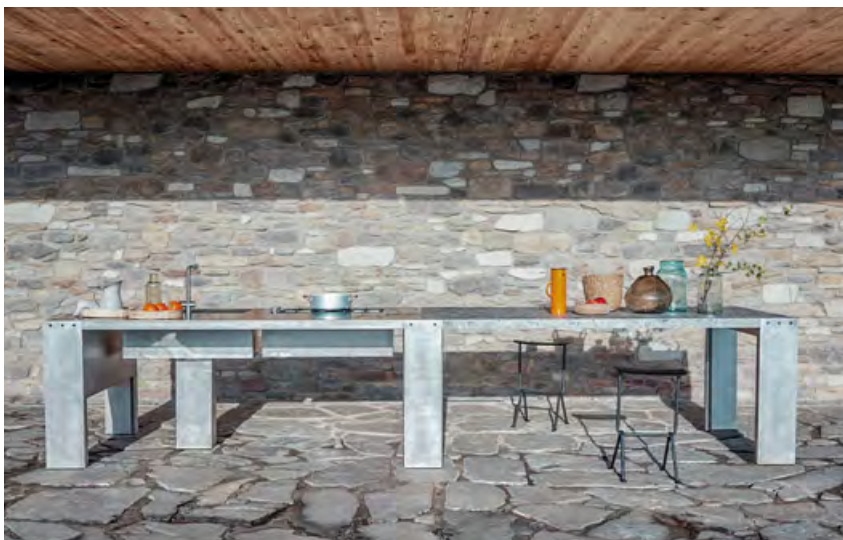


BERATUNGS-
TERMIN
VEREINBAREN

projekte.anfrage@glasmarte.at



VERGLASUNGEN IM INNEN- UND AUSSENBEREICH



■ Küchen von CESAR

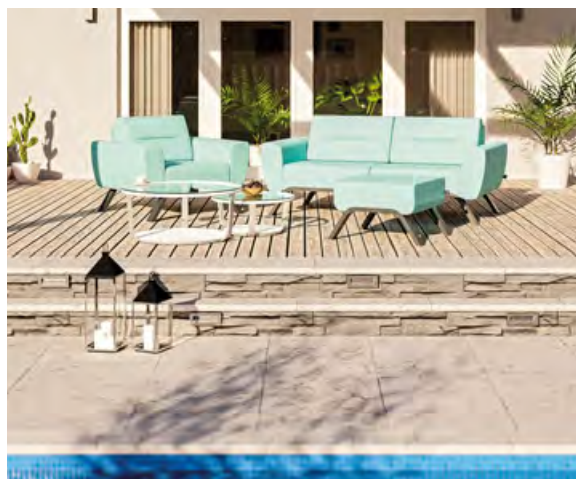
Die Küche ist das Herz und die Seele eines jeden Hauses. Es ist ein besonderer Treffpunkt, ein kreativer Raum und gleichzeitig Ausdruck von Freiheit. Die Insel „Williamsburg“ von Cesar ist eine Arbeitsstation, die von den Linien moderner Brücken inspiriert ist, bei denen zwei solide Strukturen eine schlanke horizontale Fläche in der Mitte stützen. Das Element wirkt solide, vermittelt aber gleichzeitig eine erfrischende Leichtigkeit. Sowohl für den Innenraum als auch für den Außenbereich. Besuchen Sie uns und informieren Sie sich auf www.contempi.at

■ mein wohntraum

hat hier einige tipps zusammengestellt, die wohnträume perfekt machen

■ Selbst Designer sein

CASARISTA, die junge Möbelmarke aus Graz, bringt mit ihren Outdoor-Möbeln ein Stück Urlaubsfeeling auf die eigene Terrasse oder Garten. Mit dem innovativen 3D-Konfigurator gestaltet man seine Relax-Ecke im Freien genauso gemütlich wie drinnen. Die Auswahl des Designs, der Farbe oder einer Kontrastnaht verleiht dem Möbelstück dabei Individualität. Ob mit passendem Beistelltisch oder ergänzendem Hocker bleibt einem selbst überlassen. Damit gibt es gleich noch einen Grund, sich auf den Sommer zu freuen. casarista.com



■ Der Ofen direkt im Kamin

Schiedel bietet mit dem **Ofensystem KINGFIRE®** eine elegante und ganz individuell gestaltbare Feuerstätte und damit zieht ein Stück wahre Gemütlichkeit in jedes neue Haus ein. Durch Schiedel KINGFIRE ist Kamin plus Ofen gleich eins, denn das Ofenmodul ist bereits direkt im Kaminschacht integriert. Das edle Design fügt sich perfekt in aktuelle, offene Wohnsituationen ein. Fragen Sie einfach Ihren Bau-Planer nach Schiedel KINGFIRE.

www.schiedel.at



sterlikaparkett

Admonter 



Admonter Acoustics Altholz sonnenverbrannt | ©Erika Mayer Photography

Entdecken Sie
das vielfältige
Nadel-&
Altholzsortiment!

STERLIKA PARKETT
PARTNER DER
ADMONTAG
IHRE EXPERTEN
IN SACHEN
BODEN, WAND & DECKE

Admonter Kernesche

admonter.com | sterlika-parkett.com

Naturholzböden
Floors

Naturholzplatten
Elements

Naturholz Akustikplatten
Acoustics

Naturholztüren
Doors

Naturholzstiegen
Stairs

Sterlika Parkett KG | Mariahilfstrasse 29 | Shed 16 und 17EG Ost | A - 6900 Bregenz





Der Bergwald liefert Holz & Hof

Wie man Holzbau mit Baukunst und Ökologie verbindet, demonstriert ein neuer Hof im Großen Walsertal auf höchst ästhetische Art. Architekt Reinhold Hammerer aus Ludesch plante am Südhang einen Bauernhof als Passivhaus, den das Team der Zimmerei Heiseler aus Sonntag mit 'Bergholz' direkt vor der künftigen Haustüre umsetzte. Eine besondere Note verleiht dem aussichtsreichen Wohn- und Arbeitsrefugium die multifunktionale Gestaltung der vertikalen Lattenstruktur vor der Fassade.



Tags fällt Sonnenlicht ins Innere, abends leuchtet das Haus bis ins Tal durch Elektroinstallationen der Firma lichtundwärme Elektrotechnik.

Es handelt sich um einen besonderen Platz an der Sonne, wo nun im steilen Hang ankernd der neue Bauernhof steht. Aus Holz und Glas besteht das Wohngebäude für die Bauherrenfamilie – nicht weiter auffällig, aber dennoch bemerkenswert. „Gute Architektur ist einfach, nachvollziehbar und hat eine Seele“, formuliert Architekt Reinhold Hammerer, der in seinen Arbeiten zum Bauwerkstoff aus dem Wald schon immer eine enge Beziehung hegte. „Den Körper um

diese Seele herum zu schaffen, ist eine konstruktive Aufgabe mit hohem ästhetischen und funktionalen Anspruch“, führt er aus. „Architektur bedeutet aber viel mehr: Sie ist Kommunikation, auch Diskussion, ein Dialog, denn ein Architekt baut zum Ort und zum Umfeld Beziehungen auf.“ Am Beispiel des Hofes im Großen Walsertal ist ersichtlich und spürbar, dass maßgeschneiderte Baukunst auf gewünschte Schlichtheit und maximale Ökologie trifft.



Wir
erhellen
auch Ihr
Leben!

lichtundwärme
ELEKTROTECHNIK

Kirchdorf 92 | 6741 Raggal
T +43 5553 80099
office@lichtundwaerme.at
www.lichtundwaerme.at



Der Fokus liegt auf Holz und Schwarz, die elegante Küche fertigte die Firma Stuchly GmbH & Co KG – der Ofen aus Keramik und Stahl stammt von Müller Ofenbau/Ludesch.

'... JEDER RAUM HAT WAS'

Die Bauherrenfamilie wünschte sich ein einfaches Haus. Es sollte auf zwei Ebenen organisiert sein und einen Wohnbereich mit offenem Dachraum aufweisen. Das solitäre Wirtschaftsgebäude wird ostseitig situiert, quergestellt und komplettiert so das Ensemble. Mit den Spezialisten der 1960 gegründeten Zimmerei Heiseler, die genauso wie der Architekt und Bauherr mit dem Verein Bergholz (www.bergholz.at)

kooperieren, gelang die vorbildliche Umsetzung des inzwischen ausgezeichneten Projektes. Das Holz stammt aus den umliegenden Wäldern, es wurde vom Säger aus dem Tal geschnitten und heimische Handwerker fertigten den baubiologisch umsichtigen Holzbau – diese strikte Regionalität lebt die Bergholzidee. Der Hof besteht aus gut abgelagerten Hölzern bester Qualität, was sich in einem Wohnklima niederschlägt, das der Bauherr so beschreibt: „Jeder Raum hat was!“ ▶



3

Fenster Möbel Türen

stuchly

Radl Stuchly Wrann

Stuchly GmbH+Co. KG: A-6712 Thüringen, Walgaustraße 64, T +43 (0)5550 20302, F DW 33, 3@stuchly.at, www.stuchly.at



Ungeheuer viel Holz wurde für das Hofhaus im Großen Walsertal verwendet.

... NIE GENUG HOLZ

Den Bewohnern und vor allem dem Bauherrn, selbst ein Zimmerer, „kann es nie genug Holz sein!“ Sie schätzen die beruhigende und entschleunigende Wirkung auf der Ebene der Schlafzimer und auch einen Stock darüber im Wohngeschoss samt umlaufendem Freisitz direkt unterm Dach. Die vorgeblendete, fein variierende Lattung sorgt dabei für besondere Licht- und Schatteneffekte, je nach Sonnenstand und Jahreszeit. Der Blick auf die Berge und ins Tal verdient das Prädikat: absolut umwerfend. Beide Geschosse sind über eine zentrale Treppe kompakt verbunden, Gänge gibt es nicht. Massivholzwände und Brettsta-

peldecken enthalten keinen Leim und ihre Oberflächen sind unbehandelt. Bündig eingelassene Verglasungen bis unter den Giebel öffnen die Weitsicht. Naturbelassene Holzwände, Lehmputz und ein sägerauer Eschenboden erzeugen mehr als eine gesunde Raumqualität. Ein in der Werkstatt von Müller Ofenbau in Ludesch vorgefertigter Kachelofen aus Keramik und Stahl heizt das ganze Haus. Die eingebaute Absperrautomatik erhöht den Heizkomfort zusätzlich.

SCHINDELN FÜR DIE HOFSTELLE

Ein Faszinosum der neuen Hofstelle ist ihre Verschmelzung mit der Berglandschaft, als wäre sie schon immer da gewesen. Das Dach mit den Lärchenschindeln und die Lärchenfassade haben dabei ebenso Anteil wie im Inneren die Haptik der Weißtanne. Sie bildet mit ihrer lichten Schönheit den optimalen Kontrast zum schwarzen Stein der Kochinsel-Arbeitsplatte, den dunklen Esstischstühlen und dem Schwarzstahl des Kaminofens. Sonst alles Bergholz, keine Frage! ■



müller ofenbau
eine zeitgemäße Antwort auf den Wunsch nach Wohlbehagen und Wärme!

Müller Ofenbau
Bertram und Harald Müller
Walgastr. 88
A - 6713 Ludesch
T +43 5550 2343-0
www.muellerofenbau.at

INFOBOX

Baubeginn: September 2020
Fertigstellung: August 2021 (Wohnhaus),
Wirtschaftsgebäude Oktober 2021
Bruttogeschossfläche: 180 m²
Bauweise: Massivholzbau mit Bergholz aus dem Großen Walsertal, Massivholzwände und Brettstapeldecke sind leimfrei und unbehandelt
Fassade: sägerauer Wechselfalz in Lärche stehend
Dach: Satteldach, Holzschindeln in Lärche
Raumhöhe: 2,40 – 4,50 m
Decken- & Wandoberfläche: Weißtanne
Fußboden: sägerauer Eschenboden
Energie: Passivhaus, Ofen aus Keramik und Stahl von MÜLLER Ofenbau/Ludesch
Planung: HAMMERER ARCHITEKTEN, Arch. Reinhold Hammerer, Ludesch/Aarau, Raiffeisenstraße 54, info@hammerer.co, www.hammerer.co
Zimmerei: Zimmerei Heiseler, Sonntag, Seeberg 26, Tel. 05554/5255, office@heiseler.at, www.zimmerei-heiseler.at
Fotos: Bruno Klomfar

E K S T R A O R D I N æ R
S I N C E 1 9 5 2



BoConcept®
Dornbirn

Skandinavische Designmöbel &
Wohnaccessoires

www.boconcept.com

A-6850 Dornbirn
Klostergasse 8
+43 5572 372661
dornbirn@boconcept.at

Montag bis Freitag von 9:30 bis 18:00 Uhr
Samstag von 9:30 bis 16:00 Uhr

Kostenlos parken in unserer Tiefgarage





VISIONEN MIT WEITBLICK?

GEMEINSAM
GROSSES LEISTEN.
SEIT 125 JAHREN.

WER VIEL VORHAT, KOMMT ZU UNS.

Vieles von dem, was für uns heute selbstverständlich ist, war einst eine mutige Vision. Wir sind als Bank stark in der Region verwurzelt und unterstützen seit 1897 Menschen, die ihre Ideen verwirklichen wollen – mit ausgezeichneter Beratung und schnellen Entscheidungen. Gestern, heute und morgen.

Hypo Vorarlberg – Ihre persönliche Beratung in Vorarlberg, Wien, Graz, Wels, Salzburg und St. Gallen (CH). www.hypovbg.at

HYPO
VORARLBERG