

# mein **Wohnraum**

■ ■ ■ ■ ■ DAS MAGAZIN FÜR BAUEN · WOHNEN · LEBEN

Frühjahr 2022

Foto: David Schreyer | Tirol-Craze-Wien-Münz/www.schreyer.david.com



neun der schönsten einfamilienhäuser & revitalisierungen in **tirol**

seite 6



seite 40



seite 70



seite 90



## Nutzen Sie unsere Online-Tools

Mit der online Fördermittelauskunft erfahren Sie direkt im Internet alle aktuellen Förderungen. Mehr unter [www.nwwp.tirol/foerderungen](http://www.nwwp.tirol/foerderungen)

Unser Heizkostenrechner vergleicht Heizungen objektiv über die gesamte Betriebsdauer. Mehr unter [www.nwwp.tirol/heizkosten](http://www.nwwp.tirol/heizkosten)

Flüsterleise Luft-/Wasser-Wärmepumpen: Berechnen Sie gleich online den Schallimmissionswert Ihrer Wärmepumpe. Mehr unter [www.nwwp.tirol/schallrechner](http://www.nwwp.tirol/schallrechner)

## Zusätzlich bieten wir:

- + Beratung vor Ort
- + Telefonberatung
- + Installateur-Profisuche
- + Energieanbietersuche
- + Referenzobjekte aus Tirol
- + Informationsmaterialien

## Unsere Netzwerkpartner\* sind ...



\* aktuell siehe [www.nwwp.tirol](http://www.nwwp.tirol)

... auch an unserer Plakette erkennbar:



Netzwerk Wärmepumpe Tirol  
 Salumer Str. 15 / EG  
 6020 Innsbruck  
 Tel.: 0800 800 700  
 info@nwwp.tirol  
 www.nwwp.tirol

# Ihr zentraler Ansprechpartner für alle Fragen zum Thema Wärmepumpe



## Heizen und kühlen Sie mit der Wärmepumpe umweltbewusst und zuverlässig

Mit dem Netzwerk Wärmepumpe Tirol finden Sie Ihre Wärmepumpe. Wir informieren Sie über Hersteller, Installateure, Fördergeber und Stromprodukte – unseren Netzwerkpartnern ist die umweltfreundliche Wärmepumpe ein wichtiges Anliegen.

### Unsere Leistungen

- Wir liefern wesentliche Beiträge zu den Energie- und Klimazielen
- Wir fördern die Verbreitung der Wärmepumpentechnologie
- Wir sind für Sie der zentrale Ansprechpartner für Fragen zum Thema Wärmepumpe
- Wir stellen die Informationen über unsere Netzwerkpartner und Partnerbetriebe zur Verfügung

Informieren Sie sich jetzt unter: [www.nwwp.tirol](http://www.nwwp.tirol) | [info@nwwp.tirol](mailto:info@nwwp.tirol) | 0800 800 700

Eine Initiative von:

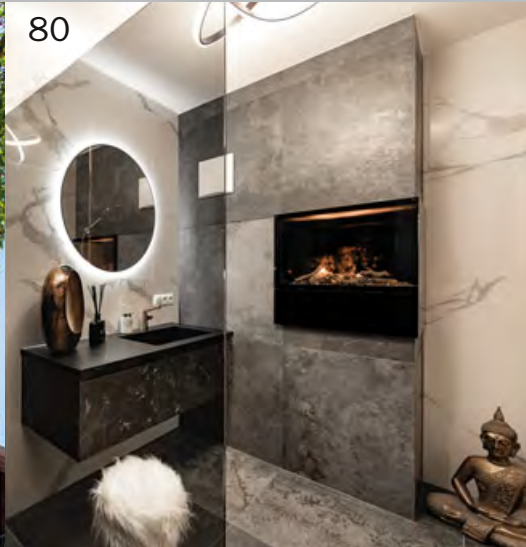


# inhalt

18



80



60



52



## IMPRESSUM

Medieninhaber, Verleger: WestMedia Verlags GmbH,  
Telfs, Bahnhofstraße 24, Tel. 05262-67491-14  
hs@westmedia.at, www.meinwohntraum.at  
Redaktion: Mag. Ilse Kuen (bap)  
Projektleitung: Mag. Heidrun Staudacher  
Grafik & Produktion: Karin Sparber

Die Informationen zur Offenlegung  
gemäß § 25 MedienG können unter der URL  
<http://www.westmedia.at/unternehmen/impressum.html>  
abgerufen werden.

## die schönsten wohnräume

06 **zeitgemäßes loft**  
Projekt Innsbruck-Umgebung  
**Neue Akzente in Gelb**

18 **zweifamilien-wohnoase**  
Projekt Mutters  
**Wohnen statt Tanzen**

28 **modernes domizil**  
Projekt Uderns  
**So geht strukturiert Wohnen!**

40 **häuser aus holz**  
Projekte Saurer Holzbau  
**G'sund Wohnen mit Holz**

52 **sanierte dachgeschosswohnung**  
Projekt Telfs  
**Wenn der Wohncoach zweimal klingelt**

60 **weißer quader**  
Projekt Zirl  
**Auf Fels gebaut**

70 **revitalisierung**  
Projekt Flurling  
**Jahrhunderte der Wohnkultur**

80 **lichtdurchflutet wohnen**  
Projekt Haiming  
**Lass' die Sonne rein**

90 **villa**  
Projekt Aldrans  
**Einfachheit, die Tradition verändert**

96 **das beste für jeden bau**  
Tiroler Baustoffe sind gefragt



70



28

## alles was wichtig ist

- 15 **finanzierung**  
Tipps
- 26 **panorama**  
Anregungen, die Wohnräume perfekt machen
- 58
- 86
- 48 **recht**  
Tipps für nachhaltiges Wohnen und Kaufverträge
- 68 **individuelles fertighaus**  
Wolf Haus. Rundum wohlfühlen
- 76 **versicherung**  
Gut versichert ist halb gebaut
- 88 **unsichtbarer staubsauger**  
Mein Haus kann saugen!



## MÖBEL & KÜCHEN

6020 Innsbruck - O-Dorf  
T: +43 (0) 512 20 30 63  
E: office@kuechenatelier.at



[www.kuechenatelier.at](http://www.kuechenatelier.at)



# Neue Akzente in Gelb









## Neue Akzente in Gelb

Unter dem Dach eines Bauernhofes aus dem 18. Jahrhundert spielt sich seit kurzem eine völlig neue Wohnwelt ab. Innenarchitekt Daniel Hafele aus Oberhofen modifizierte einen noch vor der Jahrtausendwende umgebauten Dachboden für eine Familie in ein zeitgemäßes Loft. Wie viel spannende Detail- und Adaptionarbeit in dieser Aufgabe liegt, versuchen wir in der folgenden Reportage zu veranschaulichen.

**D**amals – 1997 – wurde mit sparsamen Mitteln und praktischer Sicht auf Baudinge eine Wohnung unter dem Satteldach des ehrwürdigen Hofes hergerichtet. Wenig Wert konnte dabei auf Lichteinfall, Wärmeschutz und großzügiges Ambiente gelegt werden. Inzwischen sind die Kinder erwachsen, die Raumanforderungen gänzlich andere und die Sehnsucht nach Helligkeit gestiegen. Zu diesem Zeitpunkt trat der Oberhofer Innenarchitektur-Experte Daniel Hafele auf den Plan. Er entwickelte gemeinsam mit den Oberländer Bauherren einen rundum neuen Zugang zum

Etagenobjekt, überdachte die vorhandene Situierung der Wohnzonen und sorgte für eine Bereinigung des diversen Bodenniveaus.

### NEUE BLICKACHSEN

Der Entwurf von Daniel Hafele enthielt eine grundsätzliche Änderung: Er platzierte die Wohn-, Koch-, Esszone an die Tageslicht verwöhnte Südseite des Dachbodens und ordnete die privaten Räume (Schlaf-/Badezimmer) an der Gebäude-nordseite an. „Wirklich kompliziert war die Beseitigung ►



Diverse Möbelarbeiten und flächenbündige Innentüren führte die Stamser Tischlerei Schweigl aus.

der unterschiedlichen Bodenhöhen“, erläutert der Innenarchitekt. „Nur so konnte ein stimmiges Konzept entstehen. Also entschlossen wir uns, den gesamten Bereich auf eine durchgehende Ebene anzuheben. Ähnliches galt auch für die Entfernung von Säulen, die teilweise durch Verstärkung der Balken herausgenommen werden konnten.“ Diese Reduktion auf das Wesentliche erzeugt ein harmonisches Gesamterlebnis und ermöglicht neue Blickachsen über alle Bereiche hinweg ins Freie.

#### STRUKTURPUTZ IN GRAU

Der komplette Dachstuhl erhielt eine Verkleidung und erstrahlt jetzt weiß verputzt. Auch die vorhandene Galerie wurde um die Hälfte verkleinert. Das verhalf zu einem helleren, höheren und insgesamt großzügigeren Raum im Zentrum des Dachgeschosses, der zudem mit einem besseren Ausblick aufs Dorf aufwarten kann. Obwohl nun Kochen, Essen und Wohnen elegant ineinanderfließen, bildet den-



# OFENBAU KIECHL

... für mehr Wärme im Leben!

Hauptstraße 9c · 6074 Rinn  
Tel. +43 664 13 51 517  
office@ofenbau-kiechl.at  
[www.ofenbau-kiechl.at](http://www.ofenbau-kiechl.at)





Mit doppio Ambiente von der Firma IBOD Wand & Boden gespachtelte Wände setzen interessante und natürliche Akzente.

noch jeder Bereich für sich eine intime Einheit. Das gelingt unter anderem durch eine vier Meter hohe als lässiges Wandbild inszenierte Schiebetür, die imstande ist das Wohnzimmer abzutrennen. Der graue Strukturputz wird mit Akzentflächen kombiniert, was das feine Gespür des Raumgestalters für Farben und Oberflächen eindrücklich unter Beweis stellt. Dazu harmonieren dunkler Eichenparkett, die mattschwarzen Küchenfronten und die Kochinsel in weißer Keramik, ebenso wie der Bestands-Kachelofen, der raffiniert mit einem zeitlosen

Stahlgehäuse ummantelt wurde. Die Lese-Liege in seiner unmittelbaren Nähe ist ein Hit.

#### SAMTIGES TEXTIL-AMBIENTE

Für einen echten Wow-Effekt sorgen die sparsam platzierten Akzente mit gelbem Samtstoff. Daniel Hafele hat Orte in der neuen Wohnung eröffnet, die hohe Aufenthaltsqualität schon allein beim Anschauen offerieren. Das Zentrum bildet der große Esstisch. Er wird flankiert von zwei dezenten Wandscheiben, ►

## CHARAKTERSTARKE & FUGENLOSE WAND- & BODENoberflächen.

Mineralische Spachtelmassen zur Gestaltung von modernen, fugenlosen und individuellen Wand- und Bodenflächen.

IBOD Wand & Boden | T: +43 5337 65538 | E: info@ibod.at



WWW.IBOD.AT



Das Interieur ist ein Konzentrat aus wenigen edlen Materialien und lässigem Design.

#### INFOBOX

**Baubeginn:** 2019

**Fertigstellung:** 2020

**Bauweise:** Dachboden aus dem 18. Jhd. (Bestand)

**Dach:** Satteldach, neu gedämmt, Dampfbremse

**Decken- & Wandoberfläche:** weiß, grauer Strukturputz, neue energieeffiziente Fenster

**Fußboden:** Eichenparkett, dunkel

**Heizung:** thermische Sanierung, Kachelofen mit Stahlverkleidung

**Innenarchitektur:** DANIEL HAFELE, ARCHITEKTUR & RAUMGESTALTUNG, 6406 Oberhofen, Garberweg 10, Tel. 0664/73800478, office@danielhafele.at, www.danielhafele.at

**Fotos:** David Schreyer/Tirol-Graz-Wien-Mainz/www.schreyer david.com

die die Zonen Kochen, Essen und Wohnen gliedern. Die Verglasung zur zweiten Dachterrasse bringt ebenfalls Sonne ins Innere, wie es auch die neuen Dachfenster tun. Im Schlafzimmer kaschieren das Kopfteil des Bettes und die Kommode zum Schrankraum hin die drei Erschließungsstufen und sie fungieren gleichzeitig als Raumteiler. Die Konzentration auf wenige, aber edle Materialien, formschönes Design und perfekte Farbabstimmung machen aus dem vom (Dachboden-)Grund auf neu gedachten Refugium einen famosen Lebensraum – frisch saniert, konsequent durchgestaltet und viel besser als jeder Umzug. ■



PLANUNG ■ DESIGN ■ TISCHLEREI

weitsicht auf möbel

seit 1959 planen bauen wohnen zubehör

[www.tischlerei-schweigl.at](http://www.tischlerei-schweigl.at)



Tischlerei Schweigl | Mähmoos 7 | 6422 Stams  
Tel. 05263 6529 | Mail: [info@tischlerei-schweigl.at](mailto:info@tischlerei-schweigl.at)

#neueliebe

KATZENBERGER



**man kann sich  
alles schönreden.**

**es ist zeit für katzenberger**





# KACHELÖFEN UND FLIESEN AUS MEISTERHAND.

*Das Traditionsunternehmen Eberl bürgt seit 48 Jahren mit handwerklichem Können und Erfahrung für beste Qualität bei Ausführung und Materialien. Das Eberl-Team berät Sie umfassend und im modernen Schauraum können neue Ideen kreiert werden.*



ENTDECKEN  
SIE NEUE IDEEN  
IN UNSEREM  
SCHAURAUM!



## OFENBAU

Ob modern oder klassisch wir realisieren ihren Kachelofen und sorgen neben behaglicher Wärme und bestem Raumklima auch für den besonderen Touch.

## FLIESEN

Seit über 48 Jahren beschäftigen wir uns mit Keramik und Feinstein – wir kennen die vielen Produkte, Marken, Trends und Einsatzmöglichkeiten.

# Die Volksbank fördert den privaten Wohnbau

**Die Wohnbauberater der Volksbank Tirol helfen Ihnen, mit maßgeschneiderten Finanzierungsvarianten und höchstmöglichen Förderungen Ihr Wohnraum-Vorhaben zu verwirklichen.**

Der Traum vom eigenen Zuhause ist so alt wie die Menschheit selbst. Natürlich hängt die Verwirklichung dieses Wunsches von den finanziellen Möglichkeiten jedes Einzelnen ab. Daher ist es wichtig, rechtzeitig mit den Wohnbauspezialisten der Volksbank Tirol Ihr konkretes Wohnvorhaben zu besprechen. Egal ob Sie sanieren, bauen oder kaufen – derzeit macht das niedrige Zinsniveau Finanzierungen sehr interessant. Durch die Wahl eines Fixzinskredites können Sie Ihre Ratenzahlungen über viele Jahre gut kalkulieren.

Die Volksbank Tirol kümmert sich auch darum, dass Sie die höchstmöglichen Wohnbauförderungen erhalten. Dank der guten Kontakte zu den Förderstellen verfügen unsere Berater über hohe Kompetenz in Fragen der Tiroler Wohnbauförderung.

Über [www.volksbank.tirol/wohnraumcheck](http://www.volksbank.tirol/wohnraumcheck) können Sie sich eine erste Kalkulation über Ihr Wohnbau-Vorhaben erstellen. Ein maßgeschneidertes Finanzierungsangebot erhalten Sie von den Spezialisten der Volksbank Tirol nach einem ausführlichen Beratungsgespräch.

**Auf Vertrauen kann man bauen.**

Mit den Wohnbaukrediten und Finanzierungen der Volksbank kommen Sie Ihrem Traum ein großes Stück näher. Erfolg fängt an, wo man vertraut.

**VOLKS BANK. Vertrauen verbindet.**

[www.wohn-bank.at](http://www.wohn-bank.at)

© Marko Mestrovic

## ■ Höchstmögliche Förderung lukrieren



**Sanela Meskic,**  
Wohnbau-Expertin der Volksbank in Kufstein

»Wohnbauförderungsmittel sind das billigste Geld zum Bauen oder Sanieren. Ob Landesdarlehen oder Einmalzuschuss – unsere Wohnbauexperten machen für Sie den Griff in den Fördertopf. Interessant sind derzeit energiesparende Baumaßnahmen, die sehr gut gefördert werden. Informieren Sie sich also jetzt über aktuelle Förderaktionen des Landes Tirol.«

## ■ Sorgenfrei mit fixer Rate



**Angelika Linter,**  
Wohnbau-Expertin der Volksbank in Schwaz

»Volksbank-Wohnraum-Kredite gibt es mit fixen oder mit variablen Zinsen. Das historisch tiefe Zinsniveau und die damit verbundenen attraktiven Konditionen sprechen derzeit klar für einen Fixzinskredit. Hier kennen Sie für die vereinbarte Fixzinsdauer die exakte Höhe Ihrer monatlichen Rückzahlung. Dies erleichtert die Planung und schützt vor unliebsamen Überraschungen.«

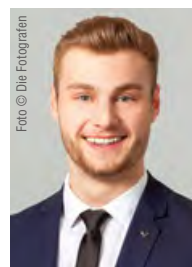
## ■ Finanzierungsangebot anfordern



**Lukas Scharler,**  
Wohnbau-Experte der Volksbank in Landeck

»Die Volksbank-Wohnbauberater kennen die aktuell gültigen Wohnbaubestimmungen sehr genau. Gemeinsam mit Ihnen erarbeiten sie Ihre optimale Finanzierungsvariante. Fordern Sie jetzt ein Finanzierungsangebot Ihrer Volksbank Tirol an!«

## ■ Volksbank-Netzwerk



**Dominik Pfeifer,**  
Wohnbau-Experte der Volksbank in Innsbruck

»Nutzen Sie das Netzwerk der Volksbank Tirol. Ob Notar, Architekt, Immobilienmakler, Energieberatung oder Wohnbauförderung – die Volksbank kennt die richtigen Ansprechpartner vor Ort und stellt Ihnen gerne die Kontakte zur Verfügung.«

## Nutzen Sie den Online-Wohntraum-Check!

**Kann ich mir meinen Wohntraum überhaupt leisten? Wer sich diese Frage schon vor einer Bankberatung gerne selbst beantworten möchte, sollte unbedingt den praktischen Wohntraum-Check der Volksbank Tirol im Internet nutzen.**

Unser virtueller Wohntraum-Check auf [www.volksbank.tirol/wohntraumcheck](http://www.volksbank.tirol/wohntraumcheck) führt Sie schrittweise mit einer genauen Checkliste durch das eigene Wohntraum-Projekt. Dabei helfen zahlreiche interaktive Rechner, aufwändige Animationen und überraschende Zusatzfunktionen.

Rasch und einfach können Sie in nur wenigen Schritten

- den persönlichen Wohntraum definieren,
- die Grob- und Nebenkosten planen,
- den Finanzierungsbedarf und die Kreditrate mit unterschiedlichen Zinssätzen, Laufzeiten und Eigenmittel-Angaben berechnen
- und per Mausclick einen persönlichen Beratungstermin anfordern.



[www.volksbank.tirol/wohntraumcheck](http://www.volksbank.tirol/wohntraumcheck)

Die Online-Plattform der Volksbank Tirol dient als optimale Vorbereitung für ein Beratungsgespräch in der Bank.

## 5 Volksbank-Tipps für eine perfekte Finanzierung

### Was wird bei Finanzierungen oft falsch gemacht und wo liegen die Fehlerquellen?

- 1. Keine bzw. zu wenig Eigenmittel vorhanden.**  
→ Mindestens 30 % Eigenmittel sollten im Verhältnis zu den Gesamtkosten vorhanden sein.
- 2. Zu hohe Ratenbelastung im Verhältnis zum Einkommen.**  
→ Die Ratenbelastung sollte maximal 40 % des verfügbaren Netto-Haushaltseinkommens betragen.
- 3. Kalkulation mit zwei Einkommen ohne Berücksichtigung der Familienplanung.**  
→ Berücksichtigen sollte man auch, dass das Einkommen der Gattin/Lebenspartnerin bei Geburt eines Kindes – abgesehen vom Kindergeld – unter Umständen wegfällt.
- 4. Keine oder schlechte Kostenkalkulation.**  
→ Was kostet der Hausbau, Umbau bzw. die Sanierung wirklich? Häufig kommt es hier zu Fehlkalkulationen, oftmals werden wesentliche Kosten, wie zum Beispiel Erschließungskosten, einfach vergessen, übersehen oder auch nur falsch berechnet. Kalkulieren Sie einen Sicherheitspolster von insgesamt rd. 10 % in das Wohnprojekt ein, dann sind Sie auf der sicheren Seite.
- 5. Keine Berücksichtigung von Kauf- bzw. Finanzierungsnebenkosten.**  
→ Nebenkosten wie z. B. Grunderwerbssteuer (bis zu 3,5 %), Eintragung des Eigentumsrechtes (1,1 %), Kaufvertragserrichtung (ca. 2,5 %), Maklergebühren (3 % + 20 % Ust.) oder Kreditkosten müssen bei der Finanzierungsplanung berücksichtigt werden. Auch hier empfiehlt es sich, eine Größenordnung von insgesamt rd. 10 % zu bemessen.

### Das Service einer Wohnbau-Bank zahlt sich aus!

**Die eigenen vier Wände wollen gut geplant sein. Aber ohne ewig darauf warten zu müssen. Wir beraten Sie umfassend und garantieren eine unkomplizierte Abwicklung Ihrer Finanzierung.**

- Individueller Finanzierungs-Check
- Maßgeschneiderte Angebote mit unterschiedlichen Finanzierungsvarianten
- Förderungsberatung und Hilfestellung bei der Einreichung von Wohnbauförderungsanträgen
- Wohntraum-Kredite mit Top-Konditionen
- Kostengünstiges Baukonto
- Rasche Finanzierungsabwicklung
- Gratis-Wohnbau-Broschüren
- Nutzung des Volksbank-Netzwerkes – speziell für Häuslbauer und Wohnungskäufer (Notare, Rechtsanwälte, Architekten, Immobilienmakler, Energieberatung, Wohnbauförderung, Versicherungen u.v.a.m.)

### **Volksbank.**

Die **Wohnbau-Bank** für Tirol.

## Volksbank Tirol – die Wohnbau-Bank für Tirol.

Hausbau, Wohnungskauf oder Sanierung – die Finanzierungsprofis der Volksbank Tirol AG liefern zahlreiche Tipps für eine perfekte Wohntraum-Finanzierung und sind gerne erste Anlaufstelle, wenn es um die Wahl eines verlässlichen Finanzierungspartners für die eigenen vier Wände geht! Nutzen Sie das Know-how der Wohnbau-Berater in insgesamt 25 Volksbank-Filialen. **Nähere Informationen erhalten Sie unter der Volksbank-Hotline 050566 oder im Internet unter [www.volksbank.tirol](http://www.volksbank.tirol)**





# Ihr Wohntraum: **IHRE FINANZIERUNG.**

**MACHEN SIE  
UNS ZU IHRER  
HAUSBANK!**

Vertrauen Sie bei Ihrer Wohnbaufinanzierung auf eine starke Tiroler Regionalbank.

# Wohnen statt Tanzen

Eine wahre Zweifamilien-Wohnoase als eigenständigen Anbau realisierten sich Bauherren in Mutters. Vor rund fünf Jahren stellte sich die Frage, wie der alte (Speise-) Tanzsaal eines ehemaligen Hotels zu einem passenden Generationen-Domizil umzugestalten wäre. Die Bauherren holten sich Hilfe bei den Naviser Experten von Schafferer Holzbau. Das Ergebnis nach einer längeren Planungsphase und einer lediglich acht Monate dauernden Bauzeit: naturnahes Wohnen statt ermüdendes Tanzen um schwache Lösungen.







Die Spenglerei Hendl führte partiell die außergewöhnliche Fassade und die Dach- und Spenglerarbeiten aus.

Die Bauherrenfamilie überlegte sehr lange, wie sie ihre künftige Wohnsituation zufriedenstellend anlegen sollte. Eine Sanierung der Substanz des in die Jahre gekommenen Tanzsaal-Anbaues am Mutterer Hotel leuchtete nicht wirklich ein, denn eigentlich wünschten sich die Eltern und die Familie der Tochter zwei moderne Wohnebenen samt infrastrukturell gut zu nützendem Untergeschoss aus einem ökologischen Baustoff. Es fiel die Entscheidung, den Tanzsaal zu opfern und aus den 140 Quadratmetern einen solitären Baukörper zu entwickeln. Fast von Anbeginn fix war der Wunsch nach Holz-

bau und großformatigen Fensterfronten, einerseits wegen dem gesunden Wohnklima und andererseits, weil eine herrliche Aussichtslage nach Westen vorherrscht.

#### TAKTVOLLES DOMIZIL

Ein Nachbar empfahl das Team von Schafferer Holzbau für die Bauaufgabe und dieser Tipp traf ins Schwarze: „Wir besuchten das SCHAFFERER*natürlich* MassivHolz-Musterhaus beim Dez und auch einige bereits umgesetzte Schafferer-Projekte“, erinnert sich der Bauherr. „Das Raumklima in diesen



**SPENGLEREI HENDL**

**IHR DACH – UNSER FACH!**

seit  
**55**  
JAHREN

6170 Zirl · Werkstätte: Mühlgasse 18 · Büro: Wenzel-Skop-Weg 5  
Mobil (+43) 664 2004676 und (+43) 650 2004674 · info@spenglerei-hendl.at

[www.spenglerei-hendl.at](http://www.spenglerei-hendl.at)



Holz dominiert die Innenausstattung – ebenfalls aus Holz ist die hochwertige, moderne Familiensauna von KLAFS.

Häusern beeindruckte uns und auch mit dem Innsbrucker Architekturbüro teamk2 passte die Chemie von Beginn an.“ Schon der erste Entwurf der Architekten Martin Gamper und Dietmar Ewerz begeisterte die ganze Familie. Nur sachte dockt das neue Gebäude am Hotel an. Ein überdachtes Treppenhaus bewerkstelligt die Erschließung der drei Ebenen und bildet einen luftigen Puffer zwischen Hotel und Wohngebäude. Zum Garten hin erstrecken sich die beiden eigenständigen Etagenlofts unter einem markanten Massivholz-Flachdach, das weit über die Terrassenfläche des Obergeschosses vorkragt. Fluchten

und Linien der Fassadengestaltung des Hotels werden mit zeitgemäßen Mitteln fortgeführt und verjüngen sich taktvoll ins umgebende Grün.

#### SCHWUNGVOLL AUFGEBAUT

Der Bestandskeller erhielt einen kleinen betonierten Zubau (Sauna für alle!) darauf lagert die Decke des Carports. Dann traten die Holzbauprofis auf den Plan, die von Schafferer-Bauleiter Andi Pfurtscheller dirigiert, in nur wenigen Tagen die Hülle der beiden Etagen ebenso schwungvoll wie punktgenau aus- ▶

ENTSPANNUNG  
BERUHT AUF VERTRAUEN.

Vielen Dank an den Bauherren für die angenehme Zusammenarbeit.

KLAFS  
MY SAUNA AND SPA

www.klafs.at



**INFOBOX**

**Bauzeit:** 8 Monate  
**Wohnnutzfläche:** zwei Etagenwohnungen je 140 m<sup>2</sup>  
**Bauweise:** SCHAFFERER*natürlich*MassivHolzHaus, Massivholz mit Mineralwollämmung, Niedrigstenergiehaus  
**Fassade:** Putzfassade, offene Lärchenholzschalung  
**Dach:** Flachdach, gedämmte Massivholzplatte  
**Decken- & Wandoberfläche:** beplankte Holzriegelwände, Holz-Alufenster, Fichte, Massivholzdecken auf Sicht  
**Fußboden:** Holz  
**Heizung:** Gas, kontrollierte Wohnraumlüftung  
**Planung:** teamk2 (architects) ZT GmbH/Innsbruck  
**Generalunternehmer/Holzbau:** Schafferer Holzbau GmbH, Matriel/Navis, Außerweg 61b, Tel. 05273/6434, www.schafferer.at  
**Fotos:** eli/zweiraum.eu



**Ton in Ton** wurde das neue Bad mit elegantem Feinsteinzeug von der Firma Schneider Fliesen & Ofenbau in Vomperbach ausgeführt.



fürten: „Die schnelle und präzise Montage der maßgefertigten SCHAFFERER*natürlich*MassivHolz-Module sind die ausschlaggebenden Faktoren für die kurze Bauzeit“, lobt die Mutterer Bauherrenfamilie das Schafferer Holzbau-Team. Hinter dunkler Lärchenschalung beherbergt das Erdgeschoss die großzügige Etageneinheit der jungen Familie mit offenem Koch-, Ess-, Wohnbereich, Eltern-, Kinder-, Bade- und Arbeitszimmer. Die überdachte Terrasse auf Gartenhöhe wird von innen durch raumhohe rahmenlose Übereck-Verglasungen in Szene gesetzt.

**PAARLAUF**

Das Obergeschoss ist ein exakter Parlauf der Wohnebene darunter, lediglich das Raumprogramm unter der Sichtholzdecke

ist etwas anders gewichtet. Auf 140 Quadratmetern reihen sich offenes Wohnen, zwei Büros, ein Wirtschaftsraum, eine Bade- und ein Schlafzimmer aneinander. Schwellenlos genießen die Bauherren ein topmodernes Penthouse am Land. Über (Kirchen-)Dächer blickt man dank transparenter Glasbrüstungen komplett ungehindert von der Terrasse aus ins Inntal und freut sich fast ganzjährig auf diesem geschützten Freisitz über ein grandioses Bergpanorama. Nicht nur in solchen Momenten lässt es sich zufrieden resümieren, wie reibungslos das Schafferer 'All-in-One'-Prinzip funktioniert hat: „Wir wollten Nachhaltigkeit beim Material und einen regionalen Partner mit 'Handschlagqualität' – so sind wir mit dem garantierten Gesamtpaket bestens über die Runden gekommen.“ ■



Ihr Meisterbetrieb für Einsatz- u. Kachelöfen offene Kamine Fliesen - Mosaik Marmor Granit



Stublerfeld 9  
 6123 Terfens / Vomperbach  
 Tel. 05242 21146 · Fax DW 30  
 info@fliesenschneider.at  
**www.fliesenschneider.at**

# SCHAFFERER

## HOLZBAU ■ HOLZHAUS

A-6145 Navis  
Außerweg 61b  
T +43/(0)5273/64 34  
info@schafferer.at

### HOLZHAUS

Ein- und Mehrfamilienhäuser



Foto: Forma Photography/Schafferer Holzbau GmbH

### ALL-IN-ONE

die Komplettlösung



Foto: Forma Photography/Schafferer Holzbau GmbH

### HOLZBAU

Wohnanlagen



Foto: Schafferer Holzbau GmbH



Foto: kreativstadt/Schafferer Holzbau GmbH

Hier entsteht ein Traum aus Holz...



### SEHEN – SPÜREN – FÜHLEN

Im SCHAFFERER*natürlich*MassivHolzHaus lässt sich Wohngefühl neu erleben. Die angenehme Oberflächentemperatur und die Luftfeuchte regulierende Eigenschaft des SCHAFFERER*natürlich*MassivHolzHaus sorgen für besondere Behaglichkeit in den Wohnräumen. Die massive, homogene und schichtenarme diffusionsoffene Bauweise garantiert hohe Wertbeständigkeit und Sicherheit.



Foto: Schafferer Holzbau GmbH

Besuchen Sie uns in unserem Musterhaus im Energiehauspark in Innsbruck. (Ausfahrt DEZ)



Mitglied  
**NETZWERK  
PASSIVHAUS**  
ÖSTERREICH [www.passivhaus.at](http://www.passivhaus.at)

**htt15**  
holzbau team tirol

[www.schafferer.at](http://www.schafferer.at)

SCHAFFERER*natürlich*MassivHolzHaus



## Schiedel KINGFIRE®

Schafft wohliges Kaminfeuer für Ihr Haus!

Schiedel KINGFIRE kombiniert auf schöne und platzsparende Art den Ofen direkt mit dem Kamin in ein Bauteil. So trifft modernes Design auf die optimale Technik vom europäischen Kamin-Marktführer. Auch in Kombination mit Wärmepumpe und Lüftungsanlage einsetzbar.



Als neue Funktion bieten viele der acht Modelle eine elektronische Abbrandsteuerung mit Handy App als wählbare Option!



[www.kingfire.at](http://www.kingfire.at)

**SCHIEDEL**



**SENTINEL HAUS  
INSTITUT**

Als wohngesund  
empfohlen!



A **staandard**  
INDUSTRIES COMPANY



flagship  
partner

ewe FM INTRA



## Lebe deinen Küchentraum

Es gibt keinen Platz in einem Haus, in dem das Leben mehr pulsiert. Die Küche ist das Herz deines Dahoams. Hier wird gelacht, gelebt und genossen. Wir zelebrieren das mit viel Stil & Funktionalität für die Küche, in der deine Geschichten geschrieben werden.



Lass uns **gemeinsam**  
deine Traumküche planen.



Einrichtungshaus Föger



# föger<sup>®</sup> küchen

[www.foeger.at](http://www.foeger.at)

## ■ Plattenlegen leicht gemacht & sicher



Stelzlager



Supersave

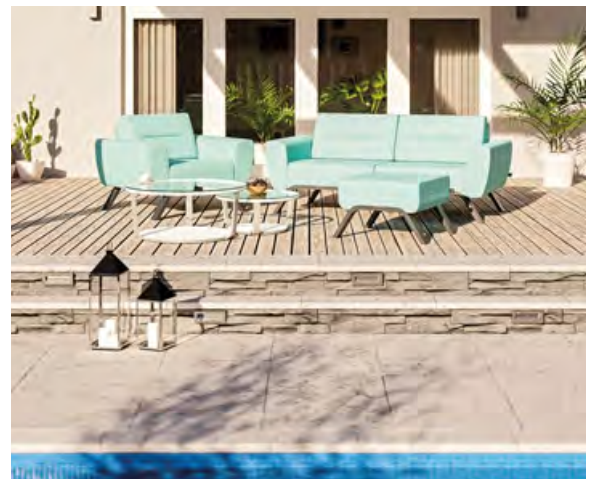
Verlegen Sie Terrassenplatten aus Naturstein, Keramik oder Feinstein anstatt direkt auf Splitt oder Beton auf **Stelzlager**. Das ist kostengünstig, wartungsarm und ideal, um einen ebenen Boden z.B. bei einem Untergrund mit Gefälle herzustellen. Rohre und Verkabelungen verschwinden darunter und das Wasser kann ungehindert abfließen. Eine Weiterentwicklung dieser Innovation ist das besonders strapazierfähige **Supersave System**, das höchste Sicherheit in allen Bereichen garantiert. Ein **Kalkulator-Tool auf der Homepage** hilft bei

der Mengenermittlung der benötigten Stelzlager. Für Beratung, Planung und bei Bedarf auch für eine Systemeinschulung stehen wir Ihnen gerne zur Verfügung. Die geeigneten Platten zum Spezialpreis und alle weiteren wichtigen Infos finden Sie auf **www.natursteinversand.com**

■ mein wohntraum hat hier einige tipps zusammengestellt, die wohnräume perfekt machen

## ■ Selbst Designer sein

**CASARISTA**, die junge Möbelmarke aus Graz, bringt mit ihren Outdoor-Möbeln ein Stück Urlaubsfeeling auf die eigene Terrasse oder Garten. Mit dem innovative 3D-Konfigurator gestaltet man seine Relax-Ecke im Freien genauso gemütlich wie drinnen. Die Auswahl des Designs, der Farbe oder einer Kontrastnaht verleiht dem Möbelstück dabei Individualität. Ob mit passendem Beistelltisch oder ergänzendem Hocker bleibt einem selbst überlassen. Damit gibt es gleich noch einen Grund, sich auf den Sommer zu freuen.  
**casarista.com**



## ■ Ausgewählte Küchentrends by Wohndesign Freudling



MODELL VVD

Mit den neuesten Küchenmodellen der italienischen **Molteni Group** setzt man im Hause Freudling 2022 Maßstäbe in Sachen Wohn-Genuss. Besonders hervorzuheben sind die **Modelle VVD und Ratio** aus den Kollektionen der familiengeführten **Marken Molteni&C** und **Dada**: Design von Vincent Van Duysen, einem der international angesehensten Architekten unserer Zeit, begeistern sie durch ausgeklügelte Details, edelste und nachhaltige Materialien sowie unzählige technische Raffinessen. Individuell geplant und mit einem Auge fürs Besondere umgesetzt, sorgt man bei Wohndesign Freudling für einzigartige Küchenräume, die Tradition und Trend verbinden. Jetzt entdecken und planen bei Wohndesign Freudling in Fügen | **www.freudling.at**

Genial einfach -  
einfach genial!

Die kompakte und intelligente  
**Wärmepumpe**  
für Ihr Eigenheim.

- Höchste Effizienz und voll förderfähig
- Heizen und Kühlen
- Intelligentes PV-Management
- Speichert bis zu 20 kWh Energie
- Frischwassersystem -  
die saubere Art der Warmwasserbereitung
- Als Erdwärme- oder Luftwärmepumpe



Erdwärmepumpe



Luftwärmepumpe

- **INDOOR - PRAKTISCH**  
Die Luftwärmepumpe indoor wird platzsparend und flüsterleise im Gebäude integriert.
- **OUTDOOR - FORMSCHÖN**  
Die Luftwärmepumpe outdoor für maximale Effizienz mit geräuschoptimiertem Designgehäuse.



Für das Haus in Uderns führten die Fachleute der Firma Holzbau Kofler den Holzriegelbau aus.



So geht strukturiert Wohnen!



## So geht strukturiert Wohnen!

In ebenso ruhiger wie zentraler Lage in Uderns sticht ein besonders elegant strukturiertes Einfamilienhaus ins Auge. Vertikale Fassadenelemente in Lärche erzeugen Haptik und verleihen dem schlichten Baukörper ein markantes Profil. Die junge Bauherrenfamilie Unterberger engagierte den innovativen Jenbacher Architekten Armin Autengruber/AUTARC für ein modernes Domizil mit unerhört vielfältigen Nutzungsbereichen.

Das ebene Grundstück nahe dem Ortszentrum von Uderns erwies sich als perfekte Basis für ein dreigeschossiges Refugium plus Garagenzubau. Außerdem offeriert die Gartenseite nach Süden hin einen wunderbaren Ausblick auf die Zillertaler Bergwelt. Der sonnenverwöhnte Bauplatz wird nach allen Richtungen hin optimal für das maßgeschneiderte Wohngebäude genutzt. Daniela und Patrick Unterberger gefielen die höchst zeitgemäßen Einfamilienhaus-Projekte von Architekt Armin Autengruber, der auf energieeffiziente und ökologische Wohnkonzepte spezialisiert ist. „Das Thema Nachhaltigkeit ist uns wichtig, deswegen entschlossen wir uns für ein Haus aus Holz mit Erdwärmepumpe“ (geplant und installiert von MECO Erdwärme), bekennen die Bauherren. „Und für eine später geplante Nutzung haben wir bereits die Anschlüsse für eine Photovoltaikanlage parat.“ ►

WENN SIE ES SICH  
AUSMALEN KÖNNEN,  
KÖNNEN SIE ES  
AUCH FLIESEN.

  
FLIESEN PARK  
MILS  
*Schöne Fliesen braucht das Land.*



**Edles Feinsteinzeug in Holzoptik vom Fliesenpark Mils bildet die strapazierfähige Basis des Familienhaushaltes samt Hund.**



**Eine Erdwärmepumpe und eine kontrollierte Wohnraumlüftung der Firma MECO Erdwärme schaffen ein angenehmes Wohnklima. Noch gemütlicher wird es, wenn der formschöne Heizkamin von Ofensetzer Raimund Kainer zusätzlich wärmt.**

### WENIGER IST MEHR.

Architekt Autengruber bewerkstelligte ein beeindruckend großzügiges Raumprogramm für das dreigeschossige Haus. Nach den zügigen Phasen der Planung, der Bestandsaufnahme, des Entwurfs und seiner Realisierbarkeit folgten eine genaue Kostenschätzung und schließlich der Genehmigungs- und Ausführungsplan. Man ging ans Werk: Die Kellerebene mit teilweise Tageslicht wurde massiv ausgeführt und beherbergt Technik, Waschküche, Lager und einen Spiel-/Wellnessbereich. Gewohnt

wird darüber im klimatisch wohligen und sehr gut gedämmten Holzriegelbau. Beim Thema Materialien sprach sich Familie Unterberger für 'weniger ist mehr' aus. Holz, Metall, Stein und große Verglasungen prägen das Ambiente außen und im Inneren.

### SONNE VON ALLEN SEITEN

Raffiniert gelöst ist der Eingangsbereich des Wohnhauses in Uderns. Vom Garagentrakt aus führt ein überdachter Zugang bis zum dunklen Portal, dessen Verlängerung auch als Gartengerä-



**ofensetzerai**

RAIMUND KAINER

6273 Ried im Zillertal | Riedbergstraße 6 | T +43 660 659 44 89 | info@ofensetzerai.tirol | www.ofensetzerai.tirol





Die perfekt ausgeführte Küche und der Esstisch von Platzler Lebensräume in Fügen bilden das Zentrum des Familienlebens.

reschuppen dient. Von hier gelangt man auch auf die Terrasse. Im Foyer bieten zwei Garderoben – eine offene und eine abgeschlossene – viel Stauraum. Über den minimalistischen Treppenaufgang wird das Obergeschoss erschlossen. Von allen Seiten dringt Sonnenlicht in die Wohnebenen. Heller Feinsteinboden in Holzoptik bildet einen kontrastreichen Gegensatz zur Küche in Anthrazit. Zusammen mit den in Schwarz gehaltenen Metallelementen – Trägersäulen, Decken und Leuchten – erstrahlt der Wohnbereich in zeitloser Eleganz. Die großformatigen Fliesen

sind eine kluge Wahl, denn die drei kleinen Kinder und der Hund fungieren als Belastungstester.

#### ZWEI RÄUME – EIN KAMINFEUER

Essen und Wohnen wird durch einen Kaminofen, der auf beiden Seiten verglast ist, getrennt. Eine Schiebetür sorgt zudem für klare Fronten. Maximale Aussicht gewähren die Panoramafenster zur überdachten Atrium-Terrasse und zum Garten. Der große Esstisch nahe dem Kaminfeuer bewährt sich als Lieblings- ►

Wir begleiten Sie von der Idee Ihres Traumhauses bis hin zur Umsetzung – perfekt geplant und mit Kostengarantie. Das nennen wir sorglos bauen.

Tel. +43 5243 5244 | [info@holzbau-kofler.at](mailto:info@holzbau-kofler.at) | [holzbau-kofler.at](http://holzbau-kofler.at)

**HOLZBAU**  
**KOFLER** GmbH  
 Maurach a. Achensee



**Trockenen Fußes gelangt man zum Eingangsbereich des außerordentlich detailverliebt geplanten Domizils in Uderns.**

platz der ganzen Familie, er ist Besprechungszentrale und famose Aussichtswarte. Beschattungselemente gewähren Schutz vor zu viel Sonnenkraft. Logistisches Highlight der Küche: Hinter einer Schiebetür verbirgt sich die Speis und brilliert als kleines Platzwunder. Wohn- und Freisitz-Angebote nach allen Seiten offerieren zusätzlich die zwei Balkone im Obergeschoss, einer nach Westen und einer nach Osten. Eltern- und Kinderzimmer mit jeweils eigenem Badbereich und einer Ankleide befinden sich locker aneinandergereiht direkt unter dem Flachdach mit Sichtholzdecke. Es lässt sich angesichts der drei Ebenen mit Fug und Recht behaupten: So geht strukturiert Wohnen! ■

### INFOBOX

**Baubeginn:** Jänner 2019  
**Fertigstellung:** Oktober 2019  
**Wohnnutzfläche:** 237 m<sup>2</sup>  
**Grundstücksgröße:** 614 m<sup>2</sup>  
**Bauweise:** Beton, Holzriegelbau  
**Fassade:** hinterlüftete Fassade aus Aluminium-Verbund-Platten/Prefabond und sägerauen Lärchen-Brettern, teilweise Putzfassade  
**Dach:** Flachdach  
**Raumhöhe:** 2,40 – 2,60 m  
**Decken- & Wandoberfläche:** Sichtholz-Decke, Gipskartonplatten  
**Fußboden:** Feinsteinfliesen in Holzoptik, Eichenparkett im OG  
**Heizung:** Wärmepumpe/Erdwärme plus kontrollierter Wohnraumlüftung von MECO Erdwärme  
**Ausführung Holzbau:** Holzbau Kofler GmbH, Maurach, Dorfstraße 79, Tel. 05243/5244, info@holzbau-kofler.at, www.holzbau-kofler.at  
**Planung:** AUTARC ZT GmbH/ Arch. DI Armin Autengruber, Jenbach, Huberstraße 34c, Tel. 05244/20999, architekt@autarc.tirol, www.autarc.tirol  
**Fotos:** PHILIPP PHOTO.



**NATURSTEINE**  
**BOSANKIĆ**

6416 Obsteig · Oberstrass 230  
 Tel. 0664 230 67 06 oder 0676 31 899 49  
 bosankic@naturstein-tirol.at · www.naturstein-tirol.at

**Wir gestalten Ihr persönliches  
 Paradies mit NATURSTEIN**



# Wohn(t)räume zum Wohlfühlen

Seit nunmehr zwölf Jahren gestaltet Andreas Platzer, Innenarchitekt und Geschäftsinhaber von Platzer Lebensräume in Fügen, mit seinem Team Wohn(t)räume zum Wohlfühlen.

Seit zwölf Jahren lässt das Team von Platzer Lebensräume zukunftsweisende Ideen zur Realität werden. Mit großem Gespür für die individuellen Wünsche der Kunden entstehen hier im Zillertal formvollendete Wohnkonzepte zum Wohlfühlen. Dabei ist das engagierte Team immer auf der Suche nach innovativen Lösungen. In einfühlsamen Gesprächen mit den Kunden werden deren Vorstellungen erörtert, geplant und schließlich kreativ umgesetzt. Seien es Küchen, Wohnzimmer, Schlafräume, Garderoben oder Badezimmer – das Team von Platzer Lebensräume hält für alle Bereiche des Hauses außergewöhnliche Wohnkonzepte parat. Auch Sonnenschutz und pfiffige Wohnaccessoires zählen zum Leistungsspektrum der Zillertaler.



»Wir lassen Ihre Wohnvision Wirklichkeit werden.«  
Andreas & Susanne Platzer

Andreas Platzer, Geschäftsführer des Unternehmens, weiß: »Der leere Raum bietet seinen künftigen Bewohnern unendlich viele Möglichkeiten. Wir finden die Lösung, die perfekt zu unseren Kunden passt – kreativ, kompetent und zukunftsweisend.« Das Unternehmen Platzer Lebensräume agiert dabei als Komplettanbieter. Ein persönlicher Ansprechpartner übernimmt die komplette Abwicklung und garantiert den Kunden ein exzellentes Service. Neben internationalen Möbelmarken, die Platzer Lebensräume im Sortiment hat, können nach Bedarf auch qualitativ hochwertige individuelle Möbel nach Maß in der hauseigenen Tischlerei von Hand gefertigt werden. Damit sind individuellen Wohnräumen keine Grenzen gesetzt.




## KONTAKT

Platzer Lebensräume  
P & P Wohnprofis KG  
Gageringerstraße 20  
6263 Fügen  
T +43 5288 720 83  
E office@platzer-lebensraeume.at  
[www.platzer-lebensraeume.at](http://www.platzer-lebensraeume.at)



LAND  
TIROL



Deine Lehre.  
Dein Erfolg.

[www.tirol.gv.at/lehre](http://www.tirol.gv.at/lehre)

**SABRINA**

packt an und gestaltet ihre Zukunft selbst. Mit einer Lehre zur Tischlerin.

Starte deine  
Karriere mit einer  
**Holzbau-Lehre!**

Holzbau-Projekte  
finden Sie unter:  
**www.htt15.at**

Unsere Mitarbeiter sind mit der  
htt15-Akademie einen Schritt voraus!

- ▶ Arbeitssicherheit
- ▶ Qualitätssicherung
- ▶ Materialkunde
- ▶ Bauphysik
- ▶ Statik



**htt15**  
holzbau team tirol

Die htt15-Mitgliedsbetriebe



**Dach+Fach Holzbau GmbH**  
6404 Polling  
www.dachundfach.at



**Zimmererei-Holzbau Erler GmbH**  
6293 Tux  
www.holzbau-erler.at



**Holzbau Foidl GmbH & Co KG**  
6391 Fieberbrunn  
www.holzbau-foidl.at



**Holzbau Höck GmbH**  
6250 Kundl  
www.hoeck.at



**Zimmererei Koller GmbH**  
6306 Söll  
www.zimmererei-koller.at



**Leitner Bau GmbH**  
6433 Oetz  
www.leitnerbau.com



**Holzbau Lengauer-Stockner GmbH**  
6334 Schwoich  
www.lengauer-stockner.at



**Mader GmbH**  
6632 Ehrwald  
www.holzbau-mader.at



**Holz Center Ortner GesmbH & Co KG**  
6522 Prutz  
www.holzcenter.at



**Pirmoser Holzbau GmbH**  
6330 Kufstein  
www.pirmoser.at



**Holzbau Plangger GmbH & Co KG**  
6542 Pfunds  
www.holzbau-plangger.at



**Rieder GmbH & Co KG**  
6273 Ried im Zillertal  
www.rieder-zillertal.at



**RIEDERBAU Holztechnik**  
6392 St. Jakob in Haus  
www.riederbau.at/holztechnik



**Holzbau Saurer GmbH & Co KG**  
6604 Höfen  
www.holzbau-saurer.com



**Schafferer Holzbau GmbH**  
6145 Navis  
www.schafferer.at



**Steiner Holzbau GmbH**  
9971 Matrei in Osttirol  
www.steiner-holzbau.at

htt15 wird unterstützt durch:



# Heizen mit effizienter Gastechnik!

**Gasheizungen sind energieeffizient, sorgen jederzeit für behagliche Wärme in Ihrem Zuhause und können heute bereits mit klimaneutralem Biogas sowie in Zukunft mit Wasserstoff betrieben werden.**

Mit einer Gasheizung sind Sie als Kunde für die Zukunft bestens gerüstet. Gasgeräte sind kostengünstig in der Anschaffung sowie im Betrieb. Erdgas wird in Zukunft zunehmend durch regeneratives Gase wie Biogas und Wasserstoff ersetzt, ohne dass es einer technischen Änderung am Heizgerät bedarf. Mit einer Umstellung auf Grünes Gas fallen keine zusätzlichen Gerätekosten an. Moderne Gasgeräte, von der Gastherme über das Brennwertgeräte bis zum Gasherd, können wie bisher problemlos weiterverwendet werden. Sie eignen sich somit bestens für eine langfristige umweltschonende Nutzung.



**Heizen mit Gas: Geringer Energiebedarf bei maximalem Wohnkomfort.**

## KOMFORTABEL UND PLATZSPAREND

Die platz- und energiesparenden Gasgeräte sind leise im Betrieb und lassen sich auch sehr gut mit Solaranlagen oder anderen alternativen Heizsystemen kombinieren. Gas gelangt

direkt über unterirdische Leitungen zum Verbraucher, ohne Umwelt und öffentliche Verkehrswege zu belasten. Gas muss weder bestellt noch aufwendig gelagert werden, der Brennstofflagerraum entfällt.

**Nähere Infos unter der kostenfreien Serviceline 0800 828 829 oder auf [www.tigas.at](http://www.tigas.at)**

**TIGAS**

**Wohlfühlen mit unserer Gasheizung**

**Die richtige Entscheidung für unser Zuhause**

**Wir drehen unser Gas auf grün!**

Die Gasversorgung der Zukunft ist klimafreundlich. Dafür sorgen wir!  
Mehr unter [www.tigas.at/gasheizung](http://www.tigas.at/gasheizung)

# DIE STARKE TIROLER MARKE – TÜRENPROFI KRISMER IN IMST

## QUALITÄT AUS TIROL

Die Tischlerei Krismer in Imst gilt bereits seit Jahrzehnten als kompetenter Partner in Sachen Bauen und Wohnen im Tiroler Oberland. Ob es Fenster, Türen, Küchen oder Möbel sind – bei allen Produkten wird sowohl Qualität als auch Individualität großgeschrieben. Vor allem im Segment der Innen- und Haustüren zählt Krismer in Imst zu den Tiroler Top-Adressen.

Erfüllen Sie sich Ihren persönlichen Wohntraum mit Krismer-Türen. Hochwertige Materialien, individuelle Gestaltung & eine große Modellvielfalt lassen keine Wünsche offen.



M-2 Alt-Asteiche



M-2 Asteiche | Sumpfeiche gebeizt



Modell Tyrol 1



Modell Tanis 2 | Beton Optik

## TÜREN IN HÖCHSTER TISCHLERQUALITÄT

Die Haustüre ist wohl eines der wichtigsten Gestaltungselemente eines Eigenheimes. Sie bringt den persönlichen Lebensstil zum Ausdruck und heißt Sie und Ihre Gäste willkommen. Durch die sorgfältige Verarbeitung von hochwertigen Materialien wird ein hoher Qualitätsstandard garantiert.

Krismer fertigt Ihre Haustüre nach Ihren individuellen Wünschen aus Holz, Holz-Alu oder Aluminium.

**VORBEISCHAUEN LOHNT SICH!  
BESUCHEN SIE UNSER TÜRENSTUDIO IN IMST!**

6460 Imst | Gewerbepark 12  
Tel. 05412 61665 | [www.krismer-imst.at](http://www.krismer-imst.at)  
[office@krismer-imst.at](mailto:office@krismer-imst.at)

**Krismer**  
türen







## G'sund Wohnen mit Holz

Natürliche Baustoffe geben immer öfter den Ausschlag bei der Suche nach dem Partner zur Erfüllung eines privaten Wohntraumes. Man darf behaupten: Holz ist Trumpf! Die renommierten Experten von Holzbau Saurer in Höfen sind erste Wahl vieler künftiger Hausbesitzer, die ökologisch und gesund wohnen wollen.

**B**ereits unzählige Hausvarianten in Holzbau wurden in den vergangenen Jahrzehnten in den 'mein wohnraum' Magazinen von uns präsentiert. Was eint alle BauherrInnen? Sie schwärmten uneingeschränkt vom angenehmen Wohnklima in

ihrem neuen Zuhause. Sehr oft setzten sie die Bauvorhaben mit dem Spezialisten von Holzbau Saurer um. Egal ob Aufstockung, Zubau, Bungalow, Ein- oder Mehrfamilienhäuser, Satteldach, Flachdach oder Sichtdach – es entstanden maßgeschneiderte Refugien für Holzliebhaber. Ihr Resümee nach einer angenehm kurzen Bauphase lautet unisono: „Das Saurer-Team stand uns von Planungsbeginn an als kompetente und verlässliche Stütze zur Seite.“ Das deckt sich genial mit dem Anspruch des Außerferner Familienbetriebes: 'Tausend Fragen – ein Partner!'

### TRADITIONSREICH & SINNLICH

Wohnen hat unbedingt mit Wohlfühlen zu tun. Umgeben vom natürlichen Baustoff Holz, stellt sich der angestrebte 'Ich- ►



fühle-mich-wohl-in-meiner-Haut-Faktor' ein. Er beinhaltet jene wohnklimatische Komponente, die den Saurer-Holzhäusern eigen ist, nämlich ein Geborgenheits- und Wald-Feeling im eigenen Zuhause. Die weltweit erfolgreichen Höfener Holzbauexperten legen enormes Gewicht auf die Sparte Wohnbau, indem sie sich als passender Partner mit Profil und Weitblick für private Kunden seit Beginn der 1960er-Jahre bewähren. Gegründet wurde der Zimmereibetrieb von Herbert und Margarethe Sau-

rer, die auch Massivholzparkette hergestellt haben. Nächstes Jahr feiert der Familienbetrieb sein 60-jähriges Bestehen und kann auf eine höchst prosperierende Firmengeschichte und internationale Auszeichnungen zurückblicken.

#### KLASSISCH UND MODERN ...

Was nochmals herausgestrichen gehört: Saurer-Häuser werden individuell nach Kundenwünschen und Architektenplänen her-



gestellt. Hausbauen zählt zu den größten Investitionen eines Lebens, da sollten wichtige Kriterien wie Qualität, Nachhaltigkeit oder Energie bestmöglich erfüllt und ebenso konsequent umgesetzt werden. Holzbau Saurer verwendet nicht nur heimische Fichte als Basis für den innovativen Wandaufbau, es arbeitet vor allem ein engagiertes Team aus gut ausgebildeten und oftmals aus der Region stammenden Mitarbeitern zusammen. Sie verwenden konsequent reine Naturbaustoffe, schaffen damit Ge-

bäudehüllen, die alle Werte moderner Wohnqualität in sich vereinen. Naturgips, Holzfasern und Holz in Verbindung mit großzügigen Glasflächen sind zeitlose Materialien, die sich in den Händen guter Gestalter zu klassischen, traditionellen oder modernen Häusern verwandeln.

**LEBENSLANGE GARANTIE**

Die Attraktivität von Domizilen aus Holz ist das eine, die ►



transparente Kostenwahrheit das andere: Trotz individueller Anfertigung jedes einzelnen Wohntraumes überrascht das smarte PreisLeistungsverhältnis von Saurer-Häusern fast alle. Einer der zahlreichen 'mein wohntraum' Magazin-Bauherrn fasst das so zusammen: „Von Planungsbeginn an erwies sich das Team als große Hilfe. Mit umfassender Beratung, maßgeschneiderten Holzriegelbau-Lösungen, einer kompakt-überschaubaren Bauphase und lobenswerter Kostentransparenz hielten die Profis sämtliche ihrer Versprechungen.“ Die Holzbau-Chefs sehen bei ihren sehr individuellen BauherrInnen einen gemeinsamen Nenner, er liegt in der Natürlichkeit der Materialien – oder wie man noch sagen könnte: Es ist das Holz, das für Sympathie sorgt. ■

#### INFOBOX

**Gründung des Familienbetriebes:** 1963 gegründet von Herbert und Margarethe Saurer, die neben dem Zimmereibetrieb auch Massivholzparkette hergestellt haben.

**Erweiterung:** 2001 wurde der Standort in Höfen durch ein neues Bürogebäude erweitert. 2023 feiern wir das 60-jährige Bestehen von Holzbau Saurer!

**Projektpalette Wohnbau:** Aufstockungen, Zubauten, Bungalow, Einfamilien- und Mehrfamilien-, Niedrig- und Nullenergiehäuser, Umbauten, Wintergärten etc. in individueller Holzriegelbauweise – punktgenau und zeitsparend in den Saurer-Hallen vorgefertigt, angeliefert und montiert.

**Motto:** 'Wohnen mit allen Sinnen'

**Kundenorientierung:** Tausend Fragen – ein Partner!

**Holzbau Saurer:** Höfen, Lechau 7, Tel. 05672/63357, [www.holzbau-saurer.com](http://www.holzbau-saurer.com)

**Fotos:** a4L-architects ZT GmbH, Fotostudio René, Holzbau Saurer, Andreas Schindl, Christian Vorhofer



HOLZBAU  
SAURER

Wir beraten Sie gerne!



ASchindl

Einfach Katalog anfordern -  
oder online durchblättern!



+43 5672 63357  
[www.holzbau-saurer.com](http://www.holzbau-saurer.com)  
[info@holzbau-saurer.com](mailto:info@holzbau-saurer.com)  
[facebook.com/holzbau.saurer](https://facebook.com/holzbau.saurer)

# DIE BADAUSSTELLUNG IN IHRER NÄHE

**ELEMENTS INNSBRUCK.** Bei ELEMENTS bekommt jeder Kunde das Badezimmer, das genau zu ihm passt – dank umfassender Beratung, maßgeschneiderter Planung und fachgerechter Montage im eigenen Zuhause.



**ELEMENTS** ist der einfachste Weg zum neuen Bad – und dieser führt direkt in die ELEMENTS Badausstellung in Innsbruck. Egal, ob Sie ein komplett neues Bad gestalten oder etwas Bestehendes renovieren möchten: Bei ELEMENTS finden Sie für alle Bedürfnisse und jedes Budget das passende Badezimmer.

## Beratungsgespräch: Vereinbaren Sie jetzt Ihren persönlichen Termin!

Die Planung eines Badezimmers braucht Zeit, schließlich handelt es sich hier um einen wichtigen Lebensraum in Ihrem Zuhause, der Ihnen lange Freude bereiten soll. Die erfahrenen Badberater bei ELEMENTS nehmen sich rund zwei bis drei Stunden Zeit für ein Beratungsgespräch, um gemeinsam mit Ihnen Ihr maßgeschneidertes Traumbad zu planen. Vereinbaren Sie jetzt Ihren persönlichen Beratungstermin bei ELEMENTS Innsbruck, die Ausstellungsmitarbeiter freuen sich auf Sie!



## ELEMENTS: Traumbad aus einer Hand

Nach Beratung und Planung ist Ihr Traumbad nur noch einen Schritt entfernt: Die fachgerechte Montage des Badezimmers in Ihrem Zuhause übernehmen professionelle Installateure, die mit ELEMENTS eng und vertrauensvoll zusammenarbeiten. So bekommen Sie bei ELEMENTS Ihr Traumbad aus einer Hand. Auch nach Fertigstellung Ihres Badezimmers steht Ihnen das Team der ELEMENTS Badausstellung in Innsbruck jederzeit für Fragen zur Verfügung.

## KONTAKT ELEMENTS Badausstellung Innsbruck

Trientlgasse 70, 6020 Innsbruck  
T +43 512 347627-1531  
[www.elements-show.at/innsbruck](http://www.elements-show.at/innsbruck)



elements

BAD / HEIZUNG / ENERGIE

# DER EINFACHSTE WEG ZUM NEUEN BAD



**ELEMENTS** ist die Erlebnisausstellung in 6020 Innsbruck - Trientlgasse 70.

✿ [ELEMENTS-SHOW.AT](http://ELEMENTS-SHOW.AT)

**ELEMENTS**  
HIER BERÄT DER  
INSTALLATEUR

## Heute schon für morgen gerüstet sein: Nachhaltigkeit im Wohnungseigentumsrecht



**MMag. Daniel Köhle**  
Tel. +43 (0) 512 560650  
office@warbek.at  
www.warbek.at

Das Thema Nachhaltigkeit als eines der bestimmenden Zukunftsthemen macht natürlich auch vor den Bereichen Wohnen und Recht keinen Halt. Nachdem Raumwärme und Warmwasser gemeinsam rund ein Drittel des Endenergieverbrauchs in Österreich ausmachen, ist der Gebäudesektor eine wichtige Stellschraube zur Reduktion von CO<sub>2</sub>-Emissionen. Das zeigt sich auch in einigen Neuerungen zum Wohnungseigentumsgesetz, welche die Umsetzung von Maßnahmen zu mehr Nachhaltigkeit erleichtern sollen.

**W**elche Möglichkeiten haben nun Wohnungseigentümer, ihre eigene Wohnung oder aber auch die gesamte Liegenschaft hin zu weniger Energieverbrauch und somit mehr Nachhaltigkeit zu optimieren? Sofern diese Maßnahmen ausschließlich die eigene Wohnung betreffen und die anderen Wohnungseigentümer dadurch gar nicht beeinträchtigt werden, wie zB bei Erneuerung des ausschließlich wohnungseigenen Heizsystems, sind solche Maßnahmen jedenfalls zulässig. Wenn Sanierungsmaßnahmen an der eigenen Wohnung jedoch auch die Außenhaut des Hauses – wie Fassade, Fenster oder Balkone – betreffen, ist im Regelfall die Zustimmung der anderen Miteigentümer für diese Maßnahme einzuholen. Wenn also etwa eine kleine Photovoltaikanlage am Balkon angebracht werden soll oder die Fenster der eigenen Wohnung getauscht werden sollen, ist zu beachten, dass man dazu nur berechtigt ist, wenn vor der Umsetzung der Maßnahme die Zustimmung aller anderen Wohnungseigentümer eingeholt wurde.

Sinnvolle Maßnahmen in Sachen Nachhaltigkeit betreffen häufig nicht nur einzelne Wohnungseigentumseinheiten, sondern die gesamte Liegenschaft und dabei insbesondere die Allgemeinflächen, beispielsweise die thermische Sanierung des gesamten Hauses oder die nachträgliche Anbringung von Photovoltaik- oder Solaranlagen auf der Dachfläche des Hauses zugunsten aller Wohnungen. In diesen Fällen ist es aufgrund der unterschiedlichen Interessen der Eigentümer notwendig, sich mit den anderen Miteigentümern über die Umsetzung und Form einer Maßnahme zu einigen. Dabei ist die Zustimmung von mindestens der Hälfte der Eigentümer erfor-

derlich, wobei Mehrheiten nach den konkreten Miteigentumsanteilen bestimmt werden und nicht nach den abstimmenden Personen. Hier erleichtert eine Gesetzesänderung ab 01.07.2022 die Umsetzung. Ab dann kann nämlich neben der klassischen Fassung von Mehrheitsbeschlüssen eine wirksame Beschlussfassung auch mit einer Mehrheit von zwei Dritteln der abgegebenen Stimmen zustande kommen, wenn diese Mehrheit zumindest einem Drittel aller Miteigentumsanteile entspricht.

Ein weiterer wichtiger Schritt in Richtung Nachhaltigkeit ist bereits seit Jahreswechsel in Kraft. So ist es nun möglich private Ladestationen für Elektrofahrzeuge anzubringen, ohne dafür die ausdrückliche Zustimmung der weiteren Miteigentümer einholen zu müssen. Deren Zustimmung gilt – bei Einhaltung gewisser Schritte – als erteilt, wenn sie nicht aktiv widersprechen. Dasselbe Prozedere gilt für die Anbringung von Solaranlagen auf Dächern von Wohnungseigentumsobjekten, dies allerdings nur bei Einzel- oder Reihenhäusern.

Auch in Sachen Rücklagen hat der Gesetzgeber das Wohnungseigentumsgesetz in Richtung Nachhaltigkeit optimiert. Es wurde ein gesetzliches Mindestmaß für die monatliche Rücklage festgelegt und ausdrücklich festgehalten, dass auf künftige nachhaltige Maßnahmen bei der Rücklagenbildung Bedacht zu nehmen ist. Die Rücklage muss ab 01.07.2022 zumindest EUR 0,90 je m<sup>2</sup>-Nutzfläche und Monat betragen.

Für Details zur rechtlichen Umsetzung kontaktieren Sie Ihren Rechtsanwalt. ■



# Krisen stellen viele Rechtsfragen.

Wir haben die Antworten.

Gerade in Krisenzeiten braucht man Partner, auf die man sich verlassen kann. Ihre Rechtsanwältin und Ihr Rechtsanwalt sind nur einen Anruf oder Mausklick entfernt. Gemeinsam schaffen wir das.



Wir sprechen für Ihr Recht.

Finden Sie uns auf [www.tiroler-rak.at](http://www.tiroler-rak.at)

DIE TIROLER  
RECHTSANWÄLTE

## Kaufverträge für Immobilien: NICHT einfach KOPIEREN/EINFÜGEN!

Der Leistungsaustausch von Immobilie und Kaufpreis muss in jeder Hinsicht gesichert werden. Ein guter Kaufvertrag lässt daher keinen Raum für Streitigkeiten. Ein anfangs billiger Kaufvertrag kann letztendlich sehr teuer werden. Umso wichtiger ist es den Kaufgegenstand genau zu beschreiben und Erkundigungen zum Bauzustand, Bebauungsplan, Widmung, Betriebskosten, Rücklagen, geplante Investitionen, Benützungsregelungen, Belastungen, Dienstbarkeiten, etc. anzustellen.

### Wie funktioniert die gesamte Abwicklung des Kaufvertrages?

Nach Mandatserteilung und Einholung der Informationen sind umfangreiche Formalitäten zu erledigen:

- Erklärung der Einhaltung der Richtlinien der Geldwäsche und Terrorismusfinanzierung
- Unterlagenbereitstellung einer Passkopie, SV Nummer, Adresse, Tel. Nr., evtl. Heiratsurkunde u.a.
- Erstellung des Entwurfes des Kaufvertrages samt Erörterung mit den Vertragsparteien
- Eröffnung des Treuhandkontos und Erstellung der Rechtsanwaltskammermeldung im Rahmen der sicheren Treuhandabwicklung mit Eintragung im Treuhandbuch der Tiroler Rechtsanwaltskammer
- Beglaubigte Unterfertigung des Kaufvertrages
- Berechnung und Abfuhr der Grunderwerbsteuer und Eintragungsgebühr sowie der Immobilienertragsteuer
- Überweisung des Kaufpreises sowie der Nebenkosten durch den Käufer und/oder die finanzierende Bank auf die anwaltlichen Treuhandkonten
- evtl. Lastenfreistellung der Immobilie mit treuhändiger Einholung der Löschungs-/Freilassungserklärungen
- evtl. Einholung der Zustimmung der Grundverkehrsbehörde, Widmungsbestätigung bei unbebauten Grundstücken der Stadt/Gemeinde
- Übergabe der Immobilie

- Verbücherung des Eigentumsrechtes für die KäuferInnen
- Bei Fremdfinanzierung – Treuhandvereinbarung mit der Bank zur Einverleibung des Pfandrechts
- Abführen der Steuern und Gebühren, Abdeckung der Lasten und Überweisung des Restbetrages an die VerkäuferIn
- Entlassung aus der Treuhandchaft und Abrechnung

### Besonderheiten bei der Abwicklung von Bauträgermodellen

Die Herausforderung liegt hier darin, dass eine Wohnung gekauft wird, die erst gebaut werden muss. Oberster Grundsatz ist die Sicherung der ErwerberIn vor Verlusten.

Der schriftlich abgeschlossene Bauträgervertrag hat für das Bauträgerprojekt die Zahlungen nach einem Ratenplan vorzusehen. Die Auszahlung der Kaufpreistraten durch den Treuhänder an den Bauträger erfolgt gemäß dem vereinbarten Baufortschritt. Der ordnungsgemäße Baufortschritt wird in Etappen durch einen gerichtlich beeideten Sachverständigen festgestellt. Am Ende hat ein Haftrücklass von min. 2 % des Gesamtkaufpreises für Mängel beim Treuhänder für zumindest 3 Jahre zu verbleiben.

Für nähere Informationen kontaktieren Sie Ihre Tiroler Rechtsanwälte Dr. Ulrich Gstrein und MMag. Stefan A. Stillebacher ■



MMag. Stefan A. Stillebacher

Tel. +43 (0) 5412 63512

office@recht-law.at

www.recht-law.at





**freudling**  
wohndesign

## MEHR RAUM FÜRS LEBEN.

Wo sich die Begeisterung für Design, Handwerk und besondere Innenarchitektur durch jede Sekunde des Tages zieht, entsteht Einrichtung mit Exzellenz. Wir begleiten Sie persönlich vom allerersten bis zum allerletzten Schritt in Richtung perfektes Zuhause.

[www.freudling.at](http://www.freudling.at)



Welches Potenzial eine dreißig Jahre alte Telfer Bestandswohnung hat, beweist die raffinierte Renovierung durch Melis + Melis.

## Wenn der Wohncoach zweimal klingelt

Es gibt immer eine zweite Chance, so auch beim Finden der passenden Wohnlösung für Familie Drescher. Eigentlich nahm man ein altes Haus in Innsbruck Umland ins Visier, doch geworden ist es schließlich die Sanierung einer Dachgeschosswohnung aus den 1980ern in Telfs. Entscheidungs- und Renovierungskompetenz brachte das erfahrene Haller Architekturbüro Melis + Melis ein.

Mit dem Anliegen einer familiären Wohnraumbeschaffung wandte sich das Ehepaar Drescher an die Beratungs- und Planungsprofis Jürgen und Annick Melis. Im Auge hatte man wahlweise eine sanierungsbedürftige Immobilie in einer bedenklichen baulichen Zone oder eine rund hundert Quadratmeter große Wohntage in Telfs. Melis + Melis nahmen Einsicht in die Details, wogen ab und erhoben dann das Potenzial der aussichtsreichen Dachgeschosswohnung: „Wir legten Familie Drescher in Form von Skizzen dar, wie viel Potential der dreißig Jahre alte Bestand in einem massiv erbauten Haus in Telfs bot“, erläutert die Architektin. „Eine Entscheidungsgrundlage lieferten wir natürlich auch, und zwar die ►





Die Bibliothek und der Wohnbereich sind hochwertig, wie alle von Stefan Maffey – Der Möbeltischler aus Absam ausgeführten Möbel.

Kostenaufstellung einer Totalrenovierung von der Technik über die Wandentfernungen bis zur Inneneinrichtung.“

**ZWEIHUNDERTTAUSEND**

Melis + Melis bietet 'Wohncoaching' als Dienstleistung an. Sie waren somit der goldrichtige Partner für alle Fragen, die sich rund um bauliche Maßnahmen und Wohndinge bei der Renovierung

ergaben. Sie waren speziell hilfreich bei den komplexen Umsetzungsarbeiten vor Ort und beim nahtlosen Ineinandergreifen der Gewerke. Planung, Preisfindung, Bauleitung, Detailpläne Küche-Möbel, Elektro-, Licht- und Sanitärpläne lieferten die Architekten, die in der einjährigen Wohnungsumbauphase über 320 Arbeitsstunden investierten. Insgesamt umfassten die Sanierung und die Einrichtungskosten punktgenau 200.000 Euro.

Foto: © Dominique Hüter

Ihr zuverlässiger Partner  
rund um Bad und Heizung  
Schauroum · Beratung · Planung  
alles aus einer Hand

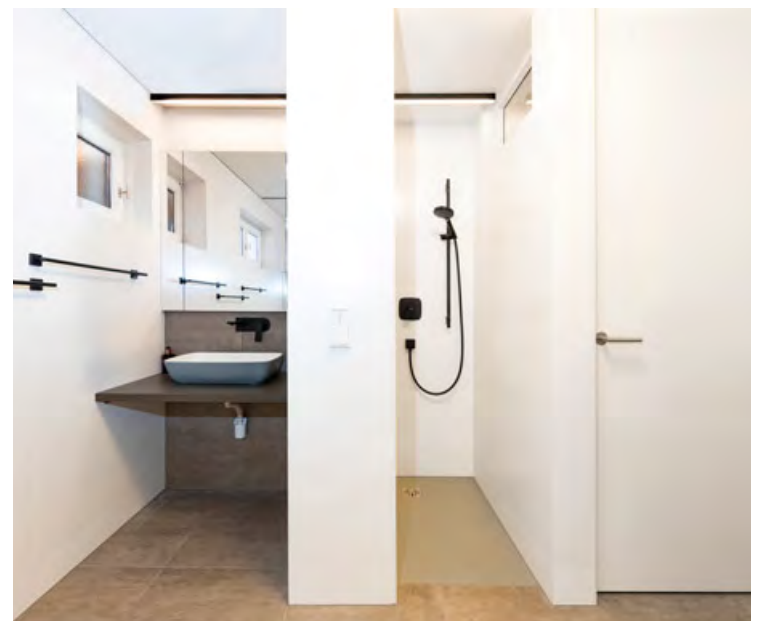


GEIGER | PLATTER

Ges.m.b.H. | & CO. KG.

HEIZUNGS- UND SANITÄRBEDARF

Geiger+Platter | Köldererstraße 5 | 6020 Innsbruck | Tel. 0512 33414-0 | [www.geiger-platter.at](http://www.geiger-platter.at)



Tolle neue Einrichtungsideen und elegante flächenbündige Simi-lar Türen ergänzen sich ausgezeichnet.

### TRANSFORMATION INS JETZT

Das englische Sprichwort 'The Postman Always Rings Twice' (Der Postbote klingelt immer zweimal) hat eine doppelte Bedeutung, nämlich: Es gibt immer eine zweite Chance. Das gilt im Fall der Telfer Dachgeschosswohnung auch für die Chance auf ein zweites Wohnzeitalter. Und es ist eine höchst sehenswerte neue Ära nach Abschluss der Transformation in die Moderne

gelingen. Nachdem sagenhafte vierzig Tonnen Bau- und Kachelofenschutt ordnungsgemäß entsorgt waren, ging man an die Umsetzung der neu festgelegten Raumaufteilung: Der alte Gang war nun Teil der neuen offenen Küche, abgerissenen Wände – statisch unterfangen, wo nötig – bilden die Basis für ein modernes Loftambiente des Koch-, Ess-, Wohnbereiches über den Dächern der angrenzenden Bauten. Warme ►

# STEFAN MAFFEY Der Möbeltischler



**Maffey Stefan | MÖBELBAU**

Bruder-Willram-Strasse 1

6067 Absam

T +43 650 5706630

tischlerei@maffey.at

[www.maffey.at](http://www.maffey.at)

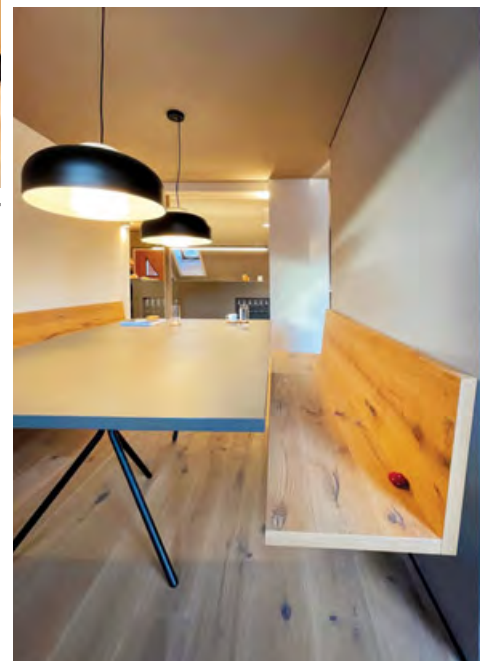


Es wird in allen Bereichen modern residiert in der top sanierten neuen Wohnebene.

Wandfarben, hinterleuchtete und elegant knapp abgehängte Decken für Elektroinstallationen, eine raumhoch auf und zu gleitende effektvolle Spiegel-Schiebetür mit Garderobenfunktion, sowie edle Eichenholzböden ergeben eine wohldurchdachte Wohngegenwart mit jeder Menge Best-Place-Angeboten! Besonders hochwertig sind die flächenbündigen Türelemente ausgeführt, die vom erfahrenen Simi-lar Team höchst präzise angefertigt wurden.

### KAPRIZIÖSES GEFÄLLE

Sämtliche technische Einrichtungen erfüllen zeitgenössische Ansprüche, vor allem die nicht ganz unkomplizierte Ausführung der neuen Fußbodenheizung samt getrenntem Mischventil, aller erneuerten Sanitär- und Elektroleitungen bei kapriziösem Gefälle und knapper Dicke des Fußbodenaufbaues. Für Wohncoach und Planer Jürgen Melis bedeutete die zukunftsfitte Umrüstung eine sehr hohe Detaildichte: „Es gab wahnsinnig vieles zu beachten während der Sanierung, doch insgesamt hat sich der Aufwand zur Umwandlung in einen Familienwohntraum mehr als gelohnt.“ Die Bestandsfenster wurden renoviert und mit wertbeständigen Manufaktur-Beschlägen umgerüstet, das Bad ist jetzt größer und dort, wo früher die kleine Küche war, befindet sich nun ein praktisches Homeoffice hinter einer dezenten Schiebetür. Ebenfalls hinter einer solchen findet die Waschmaschine im Badezimmer Platz, unmittelbar darüber fällt der 150-Liter-Boiler kaum ins (räumliche) Gewicht. Augenfällig ist die Wohldurchdachtheit des sanierten Refugiums in Telfs, das eindeutig dem professionellen Wirken des Architektenduos zuzuschreiben ist. ■



### INFOBOX

**Sanierungszeit:** 1 Jahr  
**Sanierung- und Einrichtungskosten:** 200.000.- Euro  
**Wohnnutzfläche:** 100 m<sup>2</sup>  
**Bauweise:** massiv  
**Dach:** Bestand  
**Raumhöhe neu:** 2,45 m  
**Decken- & Wandoberfläche:** Rigips, glatt gespachtelt  
**Fußboden:** Eichenparkett  
**Heizung:** Umbau von Wandheizkörper zu Fußbodenheizung  
**Innenarchitektur:** Melis + Melis | Architekturbüro, Hall, Waldaufstraße 8, Tel. 0699-10019454, jmelis@gmx.at, www.melisplusmelis.com  
**Fotos:** Die Fotografen





Mellis + Mellis Architekturbüro © Die Fotografen

Von Glas über Holz bis Dekorbeschichtungen oder modern weiß lackiert – die Gestaltungsvielfalt ist riesig.

# Flächenbündige Türelemente individuell auf Kundenwunsch

Die moderne Architektur verlangt nach präzisen Linien, nach dem Verzicht auf überflüssige Details sowie nach einer individuellen Gestaltung. Flächenbündige Türen werden diesem Anspruch gerecht und entsprechen einer klaren Formsprache – sie bilden mit der minimalistischen Fuge zwischen Tür und Wand den besonderen architektonischen Akzent.

Das Familienunternehmen Barthel GmbH rund um Felix und Andreas Barthel präsentiert mit dem Produktnamen Simi-lar ein einzigartiges Zargen- und Türsystem. Sämtliche Elemente werden explizit auf Kundenwunsch gefertigt – ob Einzelstück oder Serienfertigung. Keine Limitierung auf Standardmaße, sondern Fertigung auf Wunschmaß – womit eine maximale Flexibilität und Freiheit im Objekt geschaffen wird.

Tür-Höhen bis zu 4.200 mm, Sonderbreiten, deckenhohe Konstruktionen ohne Querstück, die sehr stabile pulverbeschichtete Aluminiumzarge in Weiß oder Schwarz, 54 mm starke Türblätter und geprüfte Funktionsklassen (Schallschutz, Einbruchschutz, Klimastabilität, Rauch- und Brandschutz) setzen neue Maßstäbe für den Massiv- oder Trockenbau.

Die Türblätter werden in hochwertigen Lackierungen, Dekor- oder HPL Beschichtungen, Echtholzfurnieren und Altholz angeboten. Glastüren im Industrial-Design und flächenbündige Sockelleisten (optional mit LED Beleuchtung) runden das Simi-lar System ab.

Das Lieferprogramm umfasst auf Wunsch die Komplettlieferung incl. Drückergarnituren aller namhaften Hersteller. Für die exakte Montage sind Einbauschablonen, Putznetze für Massivbau oder GK Laibungs-Formteile im Trockenbau vorgesehen. Selbstverständlich sind doppelflüglige Elemente, raumhohe Schiebetüren, verdeckt liegende Türschließer, Dreifachverriegelungen, Kabelübergänge usw. auch möglich.

Der optimale Service rund um das Element bedeutet natürlich eine individuelle Beratung, bis hin zur Erstellung der Türlisten anhand der Grundrissgestaltung sowie die fachgerechte Montage vor Ort. Wir freuen uns auf Ihre Anfrage.

**simi-lar**

Barthel GmbH · 83104 Ostermünchen / Deutschland  
Beratung: Felix Barthel · Tel. +49 8067 8819295  
info@simi-lar.de · [www.simi-lar.de](http://www.simi-lar.de)

## ■ CLEANET RIVA Das LAUFEN Dusch-WC in neuen Farben.

Das Cleanet RIVA bietet rundum optimale Hygiene und Sauberkeit. Mit dem zeitlosen Design integriert es sich harmonisch in jedes Badezimmer. Mehr Ausdrucksstärke, Charakter und Tiefe im Badezimmer verleihen jetzt auch die neuen Farben Schwarz glänzend und Schwarz matt. Mit den Cleanet Dusch-WCs bietet Laufen das gute Gefühl von Frische und Reinheit. Das reduzierte Kompaktdesign – wie bei einem normalen WC – vermittelt die vertraute Ästhetik, bietet allerdings mehr Lebensqualität durch die Intimreinigung mit purem Wasser. Weitere Funktionen und Einstellungen sind über Fernbedienung oder App zugänglich. Das mehrstufige Hygienekonzept reicht von den gründlichen Duschfunktionen über die Selbstreinigung nach jedem Gebrauch bis hin zum einfachen Sauberhalten und zur automatisierten Entkalkung. Der Drehknopf an der Außenseite des WCs macht die vielseitigen Duschfunktionen bequem und intuitiv bedienbar. [www.cleanet.at](http://www.cleanet.at)



■ mein wohntraum hat hier einige tips zusammengestellt, die wohnräume perfekt machen



## ■ Natürlich schön

**Terra Wax-Oil** vereint die Komponenten Nachhaltigkeit und Eleganz in einem Produkt. Das ökologische Holzöl mit Wachs auf Basis ausgewählter nachwachsender Rohstoffe erzeugt natürliche und matte Oberflächen mit angenehmer Haptik und samtweichem Griff im Innenbereich. Das Produkt ist in Ihrer individuellen Lieblingsfarbe erhältlich und auch für Kinderspielzeug geprüft und geeignet. Mit einem Klick zum richtigen Lack! [www.adler-lacke.com](http://www.adler-lacke.com)



## ■ Foto + Licht = Wunschlicht

Mit einer selbst gestalteten Fotolampe schaffen Sie das Highlight in Ihrem Wohnraum. Wählen Sie einfach die gewünschte Leuchtengröße sowie Ihr Wunschfoto aus und gestalten Sie dieses direkt im Konfigurator <https://www.eglo.com/at/innenleuchten/fotolampen.html>. Ihr hochgeladenes Foto wird dann auf den rahmenlosen Wand- und Deckenleuchten gedruckt. So nutzen Sie Ihre Lieblingsmotive als dekoratives Licht! [www.eglo.com](http://www.eglo.com)



# TÜREN ALS MEISTERWERK.



## HOLZ. HAND. WERK.

Aus dem lebendigen Werkstoff Holz schaffen wir mit Ideenreichtum und Handwerkskunst nachhaltige Holzbauten und Qualitätstüren, die durch Funktionalität überzeugen und durch Ästhetik bestechen.





# Auf Fels gebaut

Es sind schon einige Stufen zu überwinden, um in das höchst ambitioniert umgesetzte Einfamilienhaus über Zirl zu gelangen. Bauherr und Planer Christian Günther verwandelte die steile Hanglage in ein aussichtsreiches Domizil, das mit Stahlträgern am Fels verankert wurde. Für den darauf residierenden Holzbau zeichnen die Experten von HOLZBAU AKTIV/Ranggen verantwortlich, der dem reizvoll unkonventionellen Projekt eine ökologische Basis garantiert.





Die komplexe Aufgabe der Baumeisterarbeiten löste das Team der Firma Bernhard Praxmarer Bau bravourös.

Der weiße Quader ist von weither sichtbar. Er scheint über dem durchgehend 30 Grad steilen Gelände zu schweben. Die Sichtbeton-Außentreppe (39 Stufen!) übernimmt wie eine Nabelschnur die Anbindung vom Carport bis zur Lärchenholz-Haustür im Osten. Großformatige Alufensterrahmen geben der nach Süden ausgerichteten Hausseite ein klares Profil, unter dem bündigen Flachdach wirkt der zweigeschossige Baukörper puristisch. Man ahnt bereits die überwältigende Aussichtsqualität der klug angeordneten Räume. Das Inntal-Panorama von der

Wohnebene im Obergeschoss schlägt wirklich alles – gut, wenn man schwindelfrei ist.

#### KOMMUNIKATIVE VERBINDUNG

Das Raumprogramm für die vierköpfige Familie sieht im Erdgeschoss mit Blick ins Tal drei Zimmer vor, ein Bad und einen Abstellraum sowie einen Putzbalkon am optimal als Spielbereich genützten Gang. Von dort besteht mittels eines Luftraumes eine sichttechnische und kommunikative Verbindung in das Wohngeschoss darüber. Die offen angelegte



Neubau · Erdbau · Zubau · Umbau

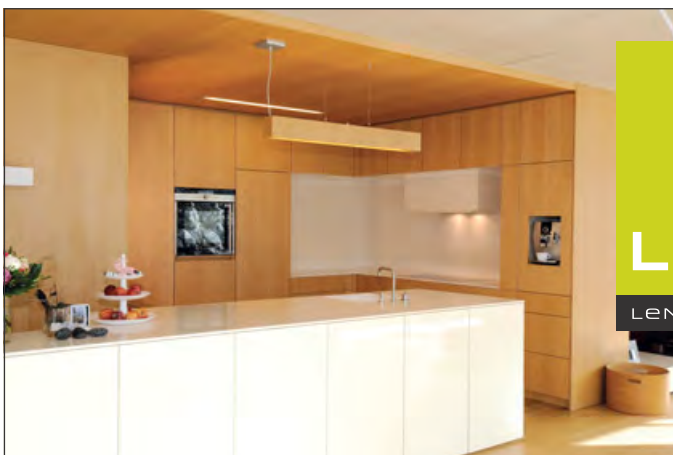


Den grandiosen Überblick inszenieren die modernen Fenster der Firma Lenhart/der Tischler GmbH aus Zams.

Koch-, Ess- und Couchzone direkt unter der Fichtenholzdecke steigert den Überblick ins Bodenlose durch eine transparente Brüstung zum 'Abgrund' hin. „Unten findet dicht aneinander gereiht Spielen, Schlafen, Baden, Verstauen und die Haustechnik Platz“, erläutern Doris und Christian Günther, „wobei die Kinder sehr gern beim großen Glasfenster mit den Ringen und der Schaukel spielen. Eindeutiges Zentrum unseres Hauses ist der exakt an die Nord-Süd-Achse angelehnte Esstisch, der das Inntal und die direkt angebundene hangseitige Terrasse gleichzeitig ins Innere holt.“

#### STEG ZUM WALD

Noch einmal retour zur Außentreppe: Sie erschließt nicht nur den Eingangsbereich – für Konditionsstarke bieten sich auch noch ein bis zwei Dutzend Stufen zur Terrasse an. Perfekter Weise befindet sich der abgeschirmte Freisitz für die Morgen- und Abendsonne – der in Kürze noch eine Teilüberdachung erhält – als attraktiver Steg aus Holz unmittelbar auf Höhe der Wohnebene. Freilich fordert die infrastrukturelle Seite des Zirler Hauses am Hang ihren Tribut, sie generiert jedoch un- gemein viel Platzangebot im und rund um das ausschließ- ▶



LEMÖ

LENHART | MÖBEL

#### IHR KOMPLETTAUSSTATTER

FENSTER · TÜREN · BÖDEN · MÖBEL  
KÜCHEN · BADMÖBEL · GÄSTEZIMMER  
+ MEHR

Lenhart der Tischler GmbH  
Unterer Auweg 2 · 6511 Zams · Tel. +43/(0)544263813  
info@lenharddertischler.at · [www.lenharddertischler.at](http://www.lenharddertischler.at)



### INFOBOX

**Baubeginn:** 2018  
**Bauzeit:** 7 Monate  
**Wohnnutzfläche:** 132 m<sup>2</sup>  
**Grundstücksgröße:** 850 m<sup>2</sup> (519 m<sup>2</sup> Bauland, der Rest zum Wald hat Freiflächen-Widmung)  
**Bauweise:** Niedrigenergiehaus, Holzriegelbau in Fichte, Außenwand in Holzrahmenbau OSB/DUO/Pavatex, Decken in Brettspertholz KLH, U-Werte: 0,18 W/m<sup>2</sup>K, Hanfdämmung  
**Fassade:** mineralische Putzfassade  
**Dach:** Flachdach mit PV Anlage  
**Raumhöhe:** 2,50 – 2,70 m  
**Decken- & Wandoberfläche:** Fichte auf Sicht, Wände gespachtelt, weiß  
**Fußboden:** geschliffener Betonestrich, Eichenparkett  
**Heizung:** Luft-Wärmepumpe, kontrollierte Wohnraumlüftung  
**Planung/Architekt:** Architekt Michael Wallraff ZT GmbH + DI Christian Günther  
**Statik:** BM DI Stippler Peter  
**Baumeisterarbeiten:** Bernhard Praxmarer Bau, Karres Nr. 96, Tel. 0664/2067013, info@praxmarerbau.at, www.praxmarerbau.at  
**Holzbau:** HOLZBAU AKTIV GmbH, Ranggen, Ranggerstraße 12, Tel. 05232/20022, office@holzbau-aktiv.at, www.holzbau-aktiv.at  
**Fotos:** Christof Simon

lich aus ökologischen Baustoffen errichtete Eigenheim. „Für uns Holzbau-Spezialisten sind solche komplexen Projekte eine reizvolle Aufgabe“, meint HOLZBAU AKTIV-Geschäftsführer Andreas Plunser. Es gilt die Steilheit der Baustelle bei der Montage auf dem feuerverzinkten Stahlträger der Bodenplatte zu berücksichtigen, der hohe Vorfertigungsgrad erleichtert dabei die Ausführung eminent.

### DIE SONNENLAGE BESTICHT

Den Bewohnern behagt das gesunde Raumklima des Holzbaues. Planer und Bauherr Christian Günther schwärmt aber auch von der kurzen Bauzeit durch das HOLZBAU AKTIV Team, denn in nur sieben Monaten war das sonnenverwöhnte Haus bezugsfertig. Apropos Sonne: Die strikte Ausrichtung des Baukörpers in Süd-Nord erfordert eine gute Lösung, was die Beschattung betrifft. Sie besteht aus leicht verschiebbaren vertikalen Markisen im Obergeschoss und durchscheinenden Textil-Läden (Material Soltis 92) im Erdgeschoss, womit bei Erhalt der Aussicht nicht ein Übermaß an Sonnenbestrahlung anfällt. Zu besten Aufenthaltsbedingungen verhilft zudem die kontrollierte Raumlüftung auf Basis einer Luft-Wärmepumpe. Schlichte Gemütlichkeit, enormes Panorama und ein eleganter Materialmix kennzeichnen das weitsichtig geplante und nachhaltig ausgeführte Familienrefugium über dem Inntal. ■



Ihr Meisterbetrieb für GARTEN- & LANDSCHAFTSBAU sowie PFLASTERARBEITEN



6230 Brixlegg · St. Gertraudi 71 · T 05337 66088 · [www.hussl.com](http://www.hussl.com)





# HOLZHÄUSER DACHSTÜHLE AUFSTOCKUNGEN DACHSANIERUNGEN

WWW.HOLZBAU-AKTIV.AT



Foto © Christof Simon



Mitglied  
**NETZWERK  
PASSIVHAUS**  
www.passivhaus.at



**HOLZBAU  
AKTIV**



# Wenn Edelstahl gold und silber glänzt

## Polytherm wiederholt beim EUSA Award den Erfolg von 2019

Ende November 2021 fand die Prämierung der EUSA Awards auf der internationalen Fachmesse Piscina & Wellness in Barcelona statt. POLYTHERM konnte gemeinsam mit der Firma Paradiso gleich zwei Preise gewinnen. Einmal wurde der Edelstahlpool von POLYTHERM mit der Überdachung von Paradiso auf den 1. Platz gewählt und das eingereichte Projekt von Paradiso mit einem POLYTHERM Pool erreichte Platz 2.

### HOCHRANGIGE AUSZEICHNUNG

Was der goldene Löwe bei den Filmfestspielen in Venedig ist, ist der EUSA AWARD in der Schwimmbadindustrie. Jährlich werden Projekte in sieben unterschiedlichen Kategorien prämiert und POLYTHERM und das Partnerunternehmen Paradiso setzten sich mit beiden Projekten gegenüber einer großen internationalen Konkurrenz durch. Punkten konnten die beiden Unternehmen mit dem perfekten Zusammenspiel von Edelstahlpool und Überdachung. Das ist Harmonie von Funktion, Ästhetik und uneingeschränktem Schwimmkomfort. In beiden Projekten wurde die Parkmöglichkeit für die Überdachung optimal mit den örtlichen Gegebenheiten verbunden. POLYTHERM und Paradiso haben das Know-how der jeweiligen Spezialgebiete verbunden und die beiden Projekte so zurecht in Richtung Siegerpodest gesteuert. Funktion trifft Form und Fun, könnte man die gelungene Symbiose auf den Punkt bringen. Solides Handwerk, ausgereifte Technik, Pioniergeist und die Leidenschaft zu den Elementen Edelstahl und Wasser zeichnen den Familienbetrieb in Weibern aus.

### DAS STREBEN NACH HARMONIE

Der mit Gold prämierte Pool steht inmitten wundervoller Natur. Es ist das Bedürfnis der Menschen ausgewogen und in einer ansprechenden Umgebung zu leben. So ist es auch ein Trend im gehobenen Poolbereich sich in die Landschaft und in die Architektur zu integrieren und eins mit ihr zu werden. In diesem Kontext reift jeder Edelstahlpool zu einer Wohlfühllose für Körper und Geist. Im Siegerprojekt verschwindet die Überdachung in einer „Garage“. Es wurde das natürliche Gefälle des Grundstückes genutzt und die Parkmöglichkeit praktischerweise in den Hügel integriert. Darin befindet sich auch die Technik der Poolanlage. Der Pool selbst ist aus feinstem Edelstahl – ein sogenannter Freepool mit Ecktreppe und Sitzbank am anderen Ende. Darin ist gekonnt die zusätzliche Rolloabdeckung eingebaut, welche zusätzlich die Temperatur des Poolwassers speichert. Der seitliche Einstieg im vorderen Teil der Poolüberdachung erlaubt einen bequemen Einstieg. So kann bei jedem Wetter geschwommen werden.



### ES GLÄNZT SILBER

Beim versilberten Projekt von Paradiso handelt es sich um einen Edelstahlpool mit einer verdeckten Überlaufrinne, genopptem Boden und 5-stufigem Einstieg. Das Besondere an diesem Schwimmraum ist die Einheit aus Pool und Überdachung. Bei dieser Poolanlage ist die „Garage“ in einer Entfernung von 8,50 Metern hinter dem Edelstahlpool platziert. So kann man praktisch und selbstverständlich mit Smartwatchbedienung einparken. Wer die Badesasion verlängern möchte, kein Problem – die Überdachung aus Echtglas ermöglicht es, darunter zu schwimmen. So kann der Pool nahezu ganzjährig genutzt werden.



### ERFOLGREICHES FAMILIENUNTERNEHMEN

POLYTHERM wird seinen Qualitätsstandards mit diesen Preisen einmal mehr gerecht. Das Familienunternehmen mit mehr als 30 Jahren Branchenerfahrung hat sich zurecht in den Jahren seines Bestehens einen internationalen Namen erarbeitet. Der individuelle Kundenwunsch, nach dem jeder Edelstahlpool gefertigt wird, steht dabei immer im Zentrum des Schaffens. Maßgeschneiderte Lösungen in österreichischer Qualität von erfahrenen Mitarbeitern – das ist das Dreigespann, welches POLYTHERM über die Grenzen hinaus bekannt macht. Stellvertretend für das Familienunternehmen aus Weibern nahm Juniorchef Bernhard Weissenecker den Preis entgegen. Man darf gespannt sein, mit welchen Projekten sich das Unternehmen beim nächsten EUSA Award in Szene setzen wird.



**POLY  
THERM**  
pools in edelstahl

POLYTHERM G.m.b.H.  
4675 Weibern | Pesendorf 10  
Telefon +43 7732 3811  
office@polytherm.at  
www.polytherm.at

# was macht edelstahlpools so besonders?

Es ist das elitäre Material, das elegante Erscheinungsbild,  
die lange Lebensdauer und die Nachhaltigkeit.



Ausgezeichnet mit dem Oscar  
der Schwimmbadindustrie

**POLY**  
**THERM**

**POOLKOMPETENZZENTRUM**  
pools in edelstahl

Vereinbaren Sie Ihren persönlichen Beratungstermin!

Polytherm GmbH | A-4675 Weibern | Pesendorf 10 | Tel. +43 7732-3811 | office@polytherm.at  
[www.polytherm.at](http://www.polytherm.at)



### DER MENSCH: DAS MASS ALLER PLANUNGSDINGE

Den gewünschten Wohnbedürfnissen im ganzheitlichen Einklang mit Baubiologie, -technik und -physik sowie unser aller Anspruch auf Nachhaltigkeit zu entsprechen: Darin sehen wir bei WOLF Haus die hohe Kunst des Planens. Eines der ureigensten Wohnbedürfnisse ist jenes nach Abwechslung und Variabilität. Als soziale Wesen wissen wir Gemeinschaft und Geselligkeit zu schätzen. Als Individuen brauchen wir jedoch auch einen Platz für uns selbst.

### KLARE FORMEN, KLARER GEIST

WOLF Häuser gibt es in unzähligen Spielarten und für unterschiedliche Lebenskonzepte, variantenreich ausgestattet. Der Grundriss ist der Kernpunkt jeder Planung. Denn nur ein durchdachter Grundriss macht das Wohnen zum WOLFFÜHLEN. Die innere Klarheit der WOLF Häuser setzt sich in der harmonischen äußeren Form fort. Sie ergibt sich aus dem optisch angenehmen Verhältnis zwischen Höhe, Länge und Breite. Und aus dem Verzicht auf funktionslose und energieintensive bauliche Gags. Eines der universalen Prinzipien aus der Baukörperkonstruktion lautet: zur Sonne hin offen, nach Norden hin geschützt. Somit leben Sie in einem WOLF Haus immer auf der Sonnenseite.

### NACHHALTIG BAUEN – MIT FIXPREISGARANTIE

Bauen mit WOLF Haus bringt viele Vorteile. Weit über 10.000 gebaute Häuser und 55 Jahre Erfahrung im Holzbau sprechen für sich. Ein verantwortungsvoller Umgang mit der Natur ist dem Unternehmen ebenfalls sehr wichtig. Das betrifft nicht nur die Rohstoffauswahl, sondern auch eine ressourcenschonende Produktion. Alle WOLF Haus Kunden kommen in den Genuss einer 15-monatigen Fixpreisgarantie. Somit gibt es bei Fertigstellung keine plötzliche Preisüberraschung.

### WOLFFÜHLEN AUF ZWEI EBENEN

Ein mehrgeschossiges Haus ist für Sie schon aus ästhetischer Sicht die erste Wahl? Wertvoller Wohnraum im Erdgeschoss und einzelne Rückzugsorte im Obergeschoss sind kompakt unter einem Dach vereint. Diese Bauform bleibt unbestritten ein Klassiker im Familienwohnen. Hohe Effizienz bei Wohnfläche und Energie: Die vorteilhafte Balance zwischen Außen- und Wohnfläche wird bei der Heiz- und Klimabilanz spürbar. Wohnen auf zwei Ebenen bedeutet auch, dass mehr Grundstücksfläche für die Gartengestaltung bleibt.

**Mehr Infos gibt es auf der Website von WOLF Haus:**  
[www.wolfhaus.at](http://www.wolfhaus.at)

Besuchen Sie unser Musterhaus **Innsbruck:**  
Bleichenweg 17 | Energiehauspark 1  
Tel. +43 7615 300-710

**Geöffnet**  
Mo – Fr 09:00 Uhr – 17:00 Uhr  
Samstag nur nach Vereinbarung

# VORHER DENKEN DANN HANDELN



Ingenieurbüros arbeiten unabhängig, neutral und vor allem treuhändisch für ihren Auftraggeber, für den sie **beraten, planen, berechnen, untersuchen und überwachen**. Sie sind daher keine Hersteller und nehmen an der Ausführung des Werkes selbst nicht teil. [www.vorherdenker.at](http://www.vorherdenker.at)







Der Stoanerhof ist ein Revitalisierungs-Vorzeigeprojekt. Alle Fenster, Türen und Innentüren im Bestand lieferte die Tischlerei Krismer.

## Jahrhunderte der Wohnkultur

Wird ein Objekt mit 'ortsprägendem Erscheinungsbild' fit für die Zukunft gemacht, braucht es enormes Einfühlungsvermögen aller Beteiligten. Der aus dem 15. Jahrhundert stammende 'Stoanerhof' am Dorfbrunnen von Flauring ist so ein Vorhaben, das nicht nur komplett saniert, sondern auch aufgestockt wurde. Dem Innsbrucker Planungsbüro 'ALTROSA' von Ricarda Kössl gelang mit den jungen Bauherren Claudia und Johannes Wiedorfer ein Vorzeigeprojekt der Nachhaltigkeit.

Seit Jahrhunderten prägt der 'Stoanerhof' den historischen Dorfkern von Flauring. Die mächtigen Mauern des Bauernhauses dienten bereits drei Generationen der Baufamilie als Heimat. Als Claudia und Johannes Wiedorfer (die vierte Generation!) beschlossen, den zum Teil aus dem 15. Jahrhundert stammenden Hof weiterhin als Lebensmittelpunkt der Familie zu nutzen, war eine Generalsanierung unumgänglich geworden. Sie berieten sich mit den Vätern (Peter Eder und Erwin Wiedorfer), die beide eine hohe berufliche und private Affinität zu Holz hegen. Der Vater der Bauherrin ►



**Der Bauernhof inmitten von Flurling erfuhr eine Aufstockung.**

brachte Ricarda Kössl ins Spiel, deren Planungsbüro ALTROSA sich auf bis ins Detail durchdachte nachhaltige Sanierungskonzepte spezialisiert hat. Man kannte und schätzte sich von einer früheren 'Baustelle' und führte von Anfang an befruchtende generationsübergreifende Beratungsgespräche.

### GEWÖLBE IM ERDGESCHOSS

Der Stoanerhof mit dem unmittelbar benachbarten Wirtschaftsgebäude gliedert sich in drei Wohnebenen, wobei die oberste als

Erweiterung in Form eines sensiblen Dachgeschossausbaus dazukam. Insgesamt hat das Bauernhaus nun 425 Quadratmeter Wohnfläche aufgeteilt in vier separate Wohneinheiten mit eigenen Hauseingängen. Familie Wiedorfers neues Zuhause ist zweigeschossig, denn zur Holzbau-Aufstockung gehört noch ein Anteil an der zweiten Wohnebene hinter den ehrwürdig dicken Mauern aus Stein. Das Erdgeschoss beherbergt zwei Wohneinheiten, in deren Küchen die über 400 Jahre alten Gewölbdecken erhalten wurden. „Um das Ökosystem des Hofes mit seinen

**THE TEAK HOUSE**  
SEIT 1998

*edel - robust - zeitlos schöne*

**Gartenmöbel**

MILS, BUNDESSTR. 3 / 05223 42 002 / [WWW.TEAKHOUSE.AT](http://WWW.TEAKHOUSE.AT)





Ein bis ins Detail durchdachtes Sanierungskonzept lieferte die Basis für den Bauernhof mit nun vier Wohneinheiten.

dicken Granitmauern bei der Sanierung nicht zu zerstören, wurden die Fundamente unterfangen und der Bodenaufbau gründlichst erneuert“, erläutert Diplomingenieurin Ricarda Kössl.

### GEGLÜCKTE REVITALISIERUNG

Die Planerin stimmte sich mit dem Team der Dorfkernerneuerung im Amt der Tiroler Landesregierung ab, damit der rustikale Altbestand mit dem modernen architektonischen Akzent der Aufstockung harmoniert. Der markant überdachte

Aufgang zum neuen Refugium der jungen Bauherren blieb der alte. Er wurde instandgesetzt und fungiert von der Gartenseite her als infrastrukturelles und optisches Bindeglied zur langen Historie des Bauernhauses. Nicht zuletzt bezeugt seine Charakteristik die geglückte Revitalisierung ebenso, wie es der wunderbar haptische weißgekalkte Fassadenputz auf der von Natur aus gut gedämmten Steinmauer tut – diese authentische Wandstruktur passt perfekt zu den liebevoll renovierten tiefen Fensterlaibungen. ►

**OFENBAU**  
**Ronald CSIDA**  
 Hafnermeister

Oberdorf 12a  
 6074 Rinn  
 + 43 664 200 18 09  
 ofenbau@csida.at  
 www.csida.at



Von der Idee zur Gemütlichkeit

[www.csida.at](http://www.csida.at)



Junges Wohnen in zum Teil bis ins 15. Jahrhundert zurückgehender Bausubstanz.

### LÄRCHE, ZIRBE & ALU

Auf dem generalsanierten Stoanerhof bildet nun ein aus umweltverträglichen Baustoffen gefertigter Dachgeschossausbau mit Lärchenholzfassade den zeitgemäßen Abschluss unter dem neuen Dach (eingedeckt mit den Tonziegeln des Vorgängers!) Im ersten Obergeschoss befinden sich die Zirben-affinen Schlafräume, sowie ein Badezimmer mit freistehender Wanne vor einer Altholz wand, die aus dem Dielenboden der ehemaligen Stube 'recycelt' wurde. Wunderbaren Weitblick über Flaurling bis ins Inntal gewährt die Wohn-Kochebene samt Terrasse direkt unter dem Sichtholz-Satteldach. Die Raumhöhe von über vier Meter beeindruckt nicht nur vom Essplatz. Innen und außen bilden die dunklen Alurahmen der großflächigen Verglasungen und der Dacheinfassung einen trefflichen Kontrast zur hellen Farbe des jeweiligen Holzes. Die Reduktion der Farben und Materialien zugunsten der natürlichen Autorität traditioneller Baukunst des prägnanten Bauernhauses mitten in Flaurling dient dem neuen Gesamtbild – es hat mehr denn je Potential für Jahrhunderte heimatlicher Wohnkultur. ■

### INFOBOX

**Baubeginn:** Sommer 2018

**Fertigstellung:** 2022

**Wohnnutzfläche:** 425 m<sup>2</sup>

**Grundstücksgröße:** 1.592 m<sup>2</sup>

**Bauweise DG Neubau:** Holzständerbauweise mit Holzaußenschalung

**Bauweise Bestand:** Putzsanierung bewusst ohne Vollwärmeschutz!

**Fassade:** Lärche

**Raumhöhe:** 1,8 m (Kniestock) bis 4,22 m

**Deckenoberfläche Dachgeschoss:** geölte Fichte, Leimholzplatte

**Fußboden:** Landhausdielen Eiche geölt

**Dach:** bestehende graue Tondachziegel wurden wiederverwendet

**Heizung:** umweltschonende hocheffiziente Pelletsheizung

**Möblierung:** Tischlerarbeiten durch Familienmitglied Peter Eder ausgeführt

**Projektberatung:** archdata Planungs- und Dienstleistungs GmbH DI (FH) Bernhard Auer, Dorf 83, Trins

**Planung:** ALTROSA architektur für fortgeschrittene, DI Ricarda Kössl, Innsbruck Feldstraße 1b/17, office@altrosa-architektur.com, www.altrosa-architektur.com

**Fotos:** Birgit Köll



**WH**  
WH-BAUSTOFFE.AT

## Alles für Ihre Bauprojekte!

- Hochbau
- Trockenbau
- Dach & Holzbau
- Fenster, Türen & Tore
- Profifachmarkt uvm.

**6020 INNSBRUCK** Ampfererstraße 60 | Tel. +43 50 9494-5248



Markenmöbel, Maßarbeit und  
Inneneinrichtung aus Innsbruck.  
Tel +43 (0)512 2202-500  
[www.spechtenhauser.com](http://www.spechtenhauser.com)

 **Spechtenhauser**  
Möbelstudio

# Für's Wohnen

## TIROLER HÄUSLBAUER BONUS

### Prämienfreie Rohbauversicherung

Die Hälfte der ersten Jahresprämie für Haus, Hausrat und H.E.L.P. Alpin ab Bezug Ihres Eigenheims übernimmt die TIROLER\*.

Gültig für Neuabschlüsse vom 01.01. - 31.12.2022

DIE TIROLER  
WOHNHAUS  
VERSICHERUNG



\*Alle weiteren Informationen und Voraussetzungen finden Sie auf [www.tiroler.at/Versicherungen/Aktuelle-Angebote/TIROLER-Haeuslbauerbonus](http://www.tiroler.at/Versicherungen/Aktuelle-Angebote/TIROLER-Haeuslbauerbonus).

**tiroler**  
VERSICHERUNG

# Gut versichert ist halb gebaut

So schnell platzt der Traum vom Eigenheim: Feuer, Wasser oder Unwetter können auf der Baustelle teure Schäden anrichten. Die TIROLER bietet ein umfassendes Sicherheitsnetz an – zu Beginn sogar prämienfrei.

Wenn am Bau etwas schiefgeht, kann das unter Umständen das gesamte Projekt zum Scheitern bringen. Mit der richtigen Versicherung zum richtigen Zeitpunkt können Bauherinnen und Bauherren trotzdem gut schlafen.

„Schon bevor die Arbeiten beginnen, empfehle ich, eine **Bauherrenhaftpflichtversicherung** abzuschließen“, rät Barbara Heis, Versicherungsexpertin der TIROLER VERSICHERUNG. „Denn diese deckt Schadenersatzansprüche von Dritten.“ Das kann etwa sein, wenn beim Aushub das Nachbargebäude beschädigt wird oder jemand auf die zu wenig gesicherte Baustelle eindringt und sich dort verletzt. Die Schadenersatzforderungen können dann in die Hunderttausende gehen und unter Umständen den finanziellen Ruin bedeuten.

## KOSTENLOSE ROHBAUVERSICHERUNG BEI DER TIROLER

Mit Start der Bauarbeiten wird eine **Rohbauversicherung** quasi unverzichtbar: Schäden durch Feuer sind dann abgesichert. Sobald das Haus rundum geschlossen ist (Dach und Fenster), sind auch Sturmschäden versichert. „Die Rohbauversicherung der TIROLER beinhaltet die Bauherrenhaftpflicht und ist prämienfrei. Sie geht nach dem Einzug ins neue Haus in eine Eigenheimversicherung über. So sind Bauherinnen und Bauherren lückenlos abgesichert“, unterstrich Barbara Heis.

Die TIROLER bietet noch ein weiteres Zuckerl: Der Häuslbauerbonus bedeutet, dass eine halbe Jahresprämie der Eigenheimversicherung bei Bezug nachgelassen wird. „Ein Hausbau ist schließlich schon teuer genug“, sagt Barbara Heis.

## DIE BAUWESENVERSICHERUNG

Wer auf Nummer sicher gehen will, schließt eine **Bauwesenversicherung** ab. Sie ist sozusagen die „Kasko“ für den Hausbau und deckt Schäden wie Ausführungsfehler, Fahrlässigkeit, Böswilligkeit, Sabotage, Vandalismus, u.v.m.

„Die Angehörigen kann man für den Fall der Fälle außerdem gut mit einer Ablebensrisikoversicherung absichern. Viele Banken verpflichten ihre Kreditnehmerinnen und Kreditnehmer dazu sogar“, merkt Heis an, „und gerade für jene, die selbst gerne auf der Baustelle mitarbeiten, empfehle ich eine private Unfallversicherung.“

### Rohbauversicherung

Sie bietet die wesentliche Absicherung beim Hausbau. Darin enthalten sind nicht nur eine Feuer-, Sturmschaden- und Leitungswasserversicherung, sondern auch die unverzichtbare Haftpflichtversicherung.

### Bauwesenversicherung

Was die Kasko-Versicherung für Autofahrer\*innen ist, ist die Bauwesenversicherung für Bauherinnen und Bauherren. Sie bietet einen umfassenden Versicherungsschutz gegen Beschädigung, Zerstörung oder Verlust von versicherten Sachen durch

- Ausführungsfehler, fehlerhafte Konzeption bzw. Planung
- Verwendung ungeeigneter Konstruktionsteile, Materialien
- Ungeschicklichkeit, Böswilligkeit, Vandalismus, Fahrlässigkeit
- außergewöhnliche Witterungseinflüsse (Starkregen, Sturm, Hagel ...)
- Felssturz, Steinschlag, Erdbeben
- Diebstahl eingebauter Teile
- Glasbruch

### Top 5 der Versicherungen beim Hausbau

1. Bauherren-Haftpflicht
2. Rohbauversicherung
3. Bauwesenversicherung
3. Ablebensversicherung
5. Private Unfallversicherung



Foto: TIROLER/Koch

**Barbara Heis**, Versicherungsexpertin der TIROLER VERSICHERUNG

ANZEIGE

Weil die Bedürfnisse beim Hausbau ganz individuell sind, stehen Ihnen die Versicherungsexpert\*innen der TIROLER gerne mit Rat und Tat zur Seite.

# Traumhaft schöne Raumgestaltung mit



## Perfekte Symbiose

Herausragende Markenqualität und professionelles Handwerk

INKU bietet Ihnen das Komplettsortiment im Bereich Inneneinrichtung – von **Parkett**, **Design-** und **Teppichböden** bis hin zu **Tapeten**, **Wohnstufen** und **Sonnenschutz**. Unsere Marke vereint strapazierfähige und langlebige Produkte, mit denen Sie einen Raum individualisieren und gestalten können. Professionell unterstützt werden Sie dabei von Ihrem **INKU Fachberater**. Handwerkliches Geschick, hochwertige Produkte und deren fachgerechte Verarbeitung zu fairen Preisen zeichnen INKU Fachberater aus. Überzeugen Sie sich von dem breiten Service- und Leistungsangebot Ihres INKU Fachberaters – unkompliziert und direkt in Ihrer Nähe.

Einen INKU Fachberater in Ihrer Nähe finden Sie hier:

**Dallagiovanna Oliver  
Bodenleger**  
6421 RIETZ · Bundesstr. 10  
Tel. 0664 3508021  
[www.oliversbodenexpress.com](http://www.oliversbodenexpress.com)

**Hechenblaickner KG**  
6130 SCHWAZ  
Tannenberggasse 4  
Tel. 05242 62406  
[www.hechenblaickner.at](http://www.hechenblaickner.at)

**Gerhold Textilien**  
6105 LEUTASCH  
Weidach 322b  
Tel. 0660 2727709  
[www.gerhold-textilien.at](http://www.gerhold-textilien.at)

**KalischnigBöden**  
6060 HALL  
Lendgasse 12  
Tel. 0676 5101905  
[www.kalischnigboeden.at](http://www.kalischnigboeden.at)

**Fischer Franz e.U.  
Raumausstattung**  
6290 MAYRHOFEN  
Rauchenwald 674  
Tel. 05285 62506  
[www.fischer-raumausstatter.at](http://www.fischer-raumausstatter.at)

**Gitterle Sebastian  
Raumausstattungs GmbH**  
6500 LANDECK  
Urgen 80  
Tel. 05449 5265  
[www.gitterle.tirol](http://www.gitterle.tirol)

**Jakschitz  
Raumausstattungs GmbH**  
6065 THAUR  
Bert-Köllensperger-Straße 5  
Tel. 05223 24600  
[www.jakschitz.at](http://www.jakschitz.at)

**Riml Tischlerei &  
Raumausstattung**  
6444 LÄNGENFELD  
Oberlängenfeld 4  
Tel. 05253 5050  
[www.tischlerei-riml.at](http://www.tischlerei-riml.at)

ANZEIGE

# Normstahl

Mein Tor.

10  
JAHRE  
GARANTIE



**QUALITÄT FÜR HEUTE & MORGEN.**

GARAGEN- UND INDUSTRIE-TORE  
Antriebe, Montage und Service



**Normstahl**

[www.normstahl.at](http://www.normstahl.at)

# Lass' die Sonne rein

Einen außerordentlich sonnigen Platz zum Wohnen suchten sich die jungen Bauherren in Haiming aus. In der neu erschlossenen Siedlung Winkling setzten sie ihr tipptopp geplantes Eigenheim auf drei Wohnebenen und mit sehr viel Eigenleistung um. Der Lohn ist ein lichtdurchflutetes Refugium mit bester Verglasung und sicherem Sonnenschutz. Fachlich beraten und begleitet wurden die Bauherren dabei von den in Haiming angesiedelten renommierten Fenster- und Türenspezialisten der Firma Zoller-Prantl, die heuer ihr 40-jähriges Jubiläum feiert.

Schon beim Ankommen erahnt man die ausgeklügelte Planungsarbeit: Auf dem leicht ansteigenden, rund 460 Quadratmeter großen Grundstück gingen sich nebst Haus mit Einliegerwohnung noch Garten, große Terrasse und ein Carport-/Doppelgaragenbereich mit insgesamt sieben Autoabstellplätzen aus. Gemeinsam mit seinem Cousin Christoph Grisseemann (Plan G G Bau GmbH) tüftelte der Bauherr ein dreigeschossiges Domizil aus, das hauptsächlich mit wertbeständigen Tonziegeln ausgeführt wurde. Unter dem weit vorkragenden Pultdach ist ein Raumprogramm vereint, das keine Wünsche offen lässt.

## WOHNEN & HOBBY

Das Haus in Haiming wird von der Kellerebene aus erschlossen. Ein sorgfältig gestaltetes Eingangsportale aus Holz und mit dunkel gerahm-









**Holz spielt im neuen Haus eine wesentliche Rolle, auch bei der HAKA-Küche von der Tischlerei Krismer.**

ten Verglasungen bildet das Entree zur Garderobe mit elegantem Treppenhaus ins Erdgeschoss über dunkle Fliesenstufen. Gänzlich unter der Erde und von Garage bzw. Keller aus zu betreten liegt der Hobbyraum des Hausherrn. Diese Werkstatt und die Garage sind die Basis einer großzügigen auf drei Seiten verlaufenden Terrasse für das darüber platzierte Wohngeschoss. Auf der Südseite der Kellerebene ist eine 50 Quadratmeter umfassende Wohnung situiert, die

multipel genützt werden kann. Das Zentrum des Wohnens befindet sich in Einklang mit dem Garten, der Koch-Essbereich führt direkt zum Balkon-beschatteten Freisitz. Die innovative Planung der Glaselemente wurde ganz nach dem Motto mit „Qualität und Weitblick“ von den Haiminger Spezialisten von Zoller-Prantl mit perfekt handwerklicher Präzision umgesetzt. Die Aussicht reicht bis zur Wallfahrtskirche Locherboden und zum nahen Föhrenwald.



**Es steckt sehr viel Eigenleistung im Haiminger Domizil.**

### **FAST 13 STUNDEN SONNE!**

Auch die Schlaf- und Kinderzimmer eine Ebene höher, direkt unter dem schön gestrickten Sichtholzdachstuhl, verfügen über Weitblick. Im Hochsommer genießt die Familie exakt 12 Stunden und 45 Minuten Sonne – dass man deshalb auf eine höchst professionelle Beschattungslösung setzte, überrascht nicht: „Uns war die Einbindung von regionalen Firmen beim Bauen ein großes Anliegen“,

berichtet der Bauherr. „Die Haiminger Experten von Zoller-Prantl sind als verlässliche und qualitätsorientierte Partner bekannt, das zeigt sich auch in Sachen Sonnenschutz bei unserem Haus.“ In dieser kleinklimatisch bevorzugten Lage sorgt natürlich auch eine Luftwärmepumpe für Heiz- und Kühlenergie. Hier wiederum beweisen die verwendeten Tonziegel ihre Stärke als hervorragende Wärmespeicher. ▶



Viel Gespür für regionale Materialien und Komfort.



#### INFOBOX

**Baubeginn:** Juni 2019  
**Fertigstellung:** Juli 2020  
**Wohnnutzfläche:** 150 m<sup>2</sup> + 50 m<sup>2</sup> Einliegerwohnung + 150 m<sup>2</sup> Terrasse  
**Grundstücksgröße:** 462 m<sup>2</sup>  
**Bauweise:** massiv, Tonziegel, Stahlbeton  
**Fassade:** Wärmedämmsystem mit Putz  
**Dach:** Pultdach in Sicht  
**Raumhöhe:** 2,50 – 3,20 m  
**Decken- & Wandoberfläche:** Kalkzementputz, Edelputz  
**Fußboden:** Feinsteinzeug-Fliesen, Eichenparkett, Industrieboden  
**Heizung:** Luftwärmepumpe, Fußbodenheizung, Kaminofen  
**Planung/Ausführung:** Plan G G Bau GmbH, Bmst. DI(FH) Christoph Grisseemann, [www.plan-g.tirol](http://www.plan-g.tirol)  
**Verglasungen, Haustüren, Sonnenschutz, Insektenschutz:** Zoller-Prantl, Gesellschaft m.b.H, 6425 Haiming, Kalkofenstraße 20, Tel.05266/88564, [office@zp-system.at](mailto:office@zp-system.at), [www.zp-system.at](http://www.zp-system.at)  
**Fotos:** Dominik Rossner

#### MATTSCHWARZ IST (FARB-)TRUMPF

Die reduzierte Farbwahl fiel auf Mattschwarz, das mit den Eichenholzböden und der auch olfaktorisch bereichernden Zirbe bestens harmoniert. Das Wohnzimmer neben der eleganten Küche mit Granitarbeitsplatte wird durch eine dezente Schiebetüre vom Essgeschehen getrennt. Ein selbst zusammengebauter Kaminofen versorgt die Couchzone mit wohliger Wärme. Im Obergeschoss verhindern zwei exquisit gestaltete Badezimmer Familien-Staus am Morgen. Indirekte Beleuchtung und formschöne Lampen tauchen das ungeheuer detailverliebt ausgeführte Haiminger Refugium in bestes Licht. Die fein auf das Holz-lastige Ambiente abgestimmten hellen Fensterrahmungen im Inneren machen den Ausblick zu zeitlosen Landschaftsbildern. ■

- fliesen
- öfen
- parkett



fliesen  
öfen  
parkett

6460 Imst  
Industriezone 31

[www.abc-fliesen-imst.at](http://www.abc-fliesen-imst.at)  
Tel.: 05412 / 62150

Ihr professioneller und kompetenter Fachberater! [www.abc-fliesen-imst.at](http://www.abc-fliesen-imst.at)

**QUALITÄT UND  
WEITBLICK**

- FENSTER
- TÜREN
- WINTERGÄRTEN
- SONNENSCHUTZ
- RENOVIERUNG



**Besuchen Sie uns in unserem  
200 m<sup>2</sup> großen Schauraum!**



## ■ Individuelle Holztische

Den Regenwald roden, um einen Edelholztisch im Esszimmer zu platzieren? Altholz chemisch behandeln, um es als Tischplatte einzusetzen? Nein danke! Bei **SUN WOOD** werden einzigartige Holzoberflächen auf heimischem Massivholz in Form von Tischen reproduziert – und zwar originalgetreu, sowohl optisch als auch haptisch! Im brandneuen Online Traumtisch Designer können die Tische ganz nach Ihren individuellen Vorstellungen konfiguriert werden. Wählen Sie Ihr Wunschmaß, die Stärke der Tischplatte und die bevorzugte Oberflächenstruktur. Wählen Sie zwischen einer geraden Kante oder Baumkante und kombinieren Sie die Tischbeine Ihrer Wahl. Und das Beste: Ihr SUN WOOD Tisch wird **in Handarbeit im Salzburger Land gefertigt**. Mehr dazu unter: [www.sunwood-shop.com](http://www.sunwood-shop.com)



## ■ Zirbenduft zum Träumen

Die Schlafmanufaktur in Innsbruck hat sich auf metallfreie Tiroler **Zirbenbetten und Möbel** spezialisiert – in zeitlosen Designs. Neben den Bettrahmen liegt der Fokus beim orthopädisch richtigen Liegen – das komplett individualisierbare Naturschlafsystem hilft Rücken, Schulter und Hüfte zu entlasten und Schmerzen in der Nacht zu beseitigen. **Alles aus einer Hand. Natürlich. Gesund. Schlafen.** [www.schlafmanufaktur.at](http://www.schlafmanufaktur.at) | [shop.schlafmanufaktur.at](http://shop.schlafmanufaktur.at)



■ mein wohntraum hat hier einige tipps zusammengestellt, die wohnräume perfekt machen



## ■ Unseren Kindern zuliebe!

Die Wärmepumpe – das sicherste und nachhaltigste Heizsystem, welches auch die Zukunft unserer Nachfahren schützt. Keine Abgase, geringste Heizkosten und kostenlose Kühlung für Ihr Gebäude. Dazu ist es das wirtschaftlichste Heizsystem der Gegenwart. Die Sanierungsförderung von Land und Bund beträgt zwischen 40 und 65 %.

[www.wucherer-energie.at](http://www.wucherer-energie.at)



 Boden-Niederlög 4 | Tirol | 6105 Leutasch

# *Traumboden schon gefunden?*

**Qualität, Kompetenz & Vielfalt - Parkett-AGENTUR**

Tauchen Sie ein in die Welt der Parkettböden & finden Sie mit Hilfe einer unserer erfahrenen FachberaterInnen Ihr Parkett fürs Leben.

*Wir freuen uns auf Ihren Besuch!*

ONLINE | TIROL | WIEN | ZÜRICH

[www.parkett-agentur.com](http://www.parkett-agentur.com)

**Parkett** |  
AGENTUR®

# Mein Haus kann saugen!



Alles was man bei der kabellosen **THOMAS CentraClean Zentralsauganlage** noch in die Hand nimmt, ist das **Saugrohr mit integrierter Funk-Fernbedienung im Handgriff**. Der leichte, flexible Saugschlauch wird direkt an eine fest installierte Saugdose angeschlossen und ist über ein Rohrsystem mit dem **Hochleistungs-Sauggerät** in Keller, Abstellkammer oder Garage verbunden. Das CentraClean System **made in Germany** macht Staubsaugen verblüffend mühelos, extrem leise und vor allem **100% hygienisch**: Es gelangt keinerlei Abluft mehr zurück in den Wohnraum und damit auch keine Milben, Pollen und Bakterien – **die perfekte Lösung für Allergiker!**



**THOMAS**<sup>®</sup>

**CentraClean**

Zentralsauganlage mit Funkfernbedienung

info@thomas-zentralsauger.at

[www.thomas-centraclean.de](http://www.thomas-centraclean.de)





# WIR STELLEN SEIT 50 JAHREN ALLES IN DEN SCHATTEN

Moderne Sonnen- und Wetterschutzanlagen wie Markisen, Rollläden, Raffstore und Co ermöglichen die individuelle Regulierung von Licht und Schatten. Zugleich schützen diese Produkte aber auch vor neugierigen Blicken, sie verfügen zum Teil über sehr gute Dämmeigenschaften und setzen durch die Vielfalt an Modellen und Farben als architektonisches Gestaltungselement markante Akzente im Innen- und Außenbereich. Unser Produktprogramm hat für jede Anforderung die optimale Lösung. Besonders großen Wert legen wir auf die hohe Qualität und lange Lebensdauer unserer Produkte, auf Kunden-nähe, persönliche Beratung und perfekten Service vor Ort.



Remo Ennemoser

Unser Fachbetrieb unterstützt Sie seit über 50 Jahren bei der Planung und Ausführung unterschiedlichster Anforderungsprofile in allen Bereichen von Sonnen- und Wetterschutzanlagen.

Durch unser regelmäßig geschultes Fachpersonal erhalten Sie umfassende Beratung, bei Ihnen vor Ort oder in unserer Firma mit großem Ausstellungsraum.

Zuverlässigkeit und hohes fachliches und handwerkliches Können sind für uns die Grundlagen unseres Erfolgs.

Sie vermissen noch etwas, haben Fragen oder auch Anregungen? Nehmen Sie doch einfach Kontakt mit uns auf oder besuchen Sie unsere Homepage unter [www.ennemoser-sonnenschutz.at](http://www.ennemoser-sonnenschutz.at).

## OUTDOORLIVING

Mit einer Terrassenüberdachung genießen Sie das Leben im Freien länger. Schöne Abende unter freiem Himmel verbringen oder mit Freunden und Nachbarn zusammen feiern. Aber gerade in unserer Region kann einem das Wetter einen Streich spielen. Mit einer Terrassenüberdachung wird Ihr Garten bzw. Ihre Terrasse zu einem Ganzjahreserlebnis. Erweitert um senkrechte Elemente wird aus jedem Terrassendach ein geschlossener Raum, der auch vor seitlichem Wind und Regen schützt. Wir bieten Ihnen ein breites Sortiment an Terrassenüberdachungen – Textil, Aluminium oder Glas.

ANZEIGE

IdFactory.at, Bilder: Ennemoser, Weierma & KE Outdoors



**=ennemoser=**  
Sonnen- und Wetterschutzanlagen  
QUALITATIV HOCHWERTIGER SONNENSCHUTZ





## Einfachheit, die Tradition verändert

Die Lust an Veränderung von Traditionen in enger Abstimmung mit der Identität eines Ortes liegt dem Entwurf einer vielbeachteten Villa in Aldrans zugrunde. Bei diesem sorgfältig geplanten Domizil im Grünen gelang es den bergmeisterwolf architekten (Rosenheim/Brixen) ein ebenso stilprägendes wie raffiniert 'gefaltetes' Haus zu entwickeln, dessen markante Ausprägungen auch innen erlebbar sind.



Die strenge Reduktion der Architektur wird unterstützt von bewusst gewählten Materialien.

Der Anblick der puristischen Villa in Aldrans eröffnet eine inspirierende Assoziationskette: Die reduzierte Formensprache und die visuelle Klarheit lassen alle Details optimal wirken, ergeben jedoch zusammen einen einzigartigen skulpturalen Effekt.

„Wir haben viel experimentiert, um die Höhe, Form und Proportionen des Gebäudes optimal in den landschaftlichen Kontext des alpinen Ortes einzufügen“, erläutern die Architekten bergmeisterwolf. „Wir möchten es so formulieren: Die Suche nach dem Gleichgewicht zwischen Landschaft und Bebauung ist unser Ausgangspunkt zur Architektur.“ Im Fall der Aldranser Villa sind Faltungen in Form von verschobenen Satteldächern, ansteigenden Trauflinien, Tiefenwirkung und bewusst gewählte Materialien jene Ele-

mente, die an die Idee eines einfachen Hauses anknüpfen und es zugleich verfremden.

#### ERLEBNIS INNENRAUM

Als Ergebnis langer Überlegungen und vielen Gesprächen mit den Bauherren gelang die Neudefinition des klassischen Satteldaches für dieses Projekt. Nun erzeugen die Versetzung der Faltung plus Erhöhungen, Vertiefungen und sorgfältige Einschnitte eine lebhaft fortgeführte traditionelle Bauweise. Straßenseitig erscheint das Dach sehr einfach, deutet aber durch reduzierte und unterschiedlich ausgestaltete Öffnungen (Fixverglasungen, teilweise Bündigkeit, tiefe Laibungen) bereits auf ein erlebnisstarkes Innere hin. Vom Garten aus betrachtet, präsentiert



Ein famoses Spiel von Faltung, Auflösung und Begrenzungen ist erkennbar.

sich die Villa, als würde sie aus zwei Baukörpern bestehen. Ein Teil trägt Satteldach und von dessen Trauflinie steigt ein zweiter Baukörper mit Pultdach an. Letzterer öffnet sich von der Straße zur Umgebung hin keilförmig.

#### DAS HAUS ALS FENSTERRAHMEN

Die strenge Reduktion wird unterstützt von bewusst gewählten Materialien. Das hell verputzte Mauerwerk des Massivbaues geht eine gelungene Verbindung mit den dunklen Lärchenverschalungen ein und beweist dabei, wie sehr zeitgenössisches Bauen von traditionellen Anregungen profitieren kann. Eine Fusion, die zusätzlich noch ein Sockel aus Stein unterstützt. Die Dachlinien nehmen das Profil der umgebenden Bergspitzen auf, brechen es auf eine

archaische Faltung herab, die auch im Haus abgebildet ist. Dieses Gleichgewicht zwischen Berg und Bauen macht das Raumgefüge mit seinen Höhen und Schrägen erlebbar. Es gipfelt in dem (Wohn-)Gefühl, dass die Villa als 'Fensterahmen' fungiert.

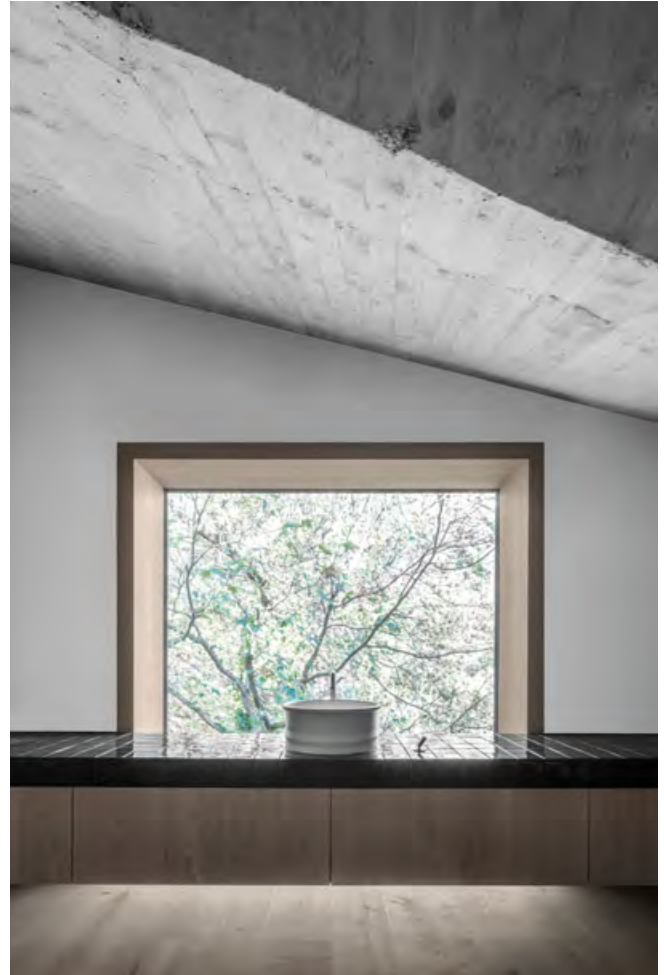
#### FALTUNGEN

Für die Architekten bergmeisterwolf sollte der Innenraum einen erkennbaren Kontrast zur Gebäudehülle bilden. „Deshalb ist das Dach innen in Sichtbeton ausgeführt und zwar mit einer Holzbretterschalung, deren Positionierung beim Satteldach vom First ausgehend vertikal und beim Pultdach parallel zum First eingesetzt wurde.“ Es entsteht ein famoses Spiel von Faltung, Auflösung von Begren- ►



#### INFOBOX

**Baubeginn:** 2015  
**Fertigstellung:** 2018  
**Wohnnutzfläche:** 340 m<sup>2</sup>  
**Grundstücksfläche:** 615 m<sup>2</sup>  
**Bauweise:** doppelschaliger Beton  
**Fassade:** verputzte Mauerwerk, schwarz eingefärbte, sägeraue Lärchenlatten  
**Dach:** Sattel-Pulldach-Faltungen  
**Decken- & Wandoberfläche:** brettergeschalter Sichtbeton, Schwarzstahl, Holz  
**Fußboden:** Holz  
**Planung:** bergmeisterwolf architekten,  
 Arch. Gerd Bergmeister, Arch. Michaela Wolf,  
 Brixen/Schlachthausgasse 3, Tel. +39 0472 801129,  
 office@bergmeisterwolf.it, www.bergmeisterwolf.it  
**Fotos:** Gustav Willeit



**Klarheit auch im Heizungs-, Sanitär- und Lüftungsbereich von der Firma Opbacher Installationen in Fügen.**

zungen, Niveausprüngen und Materialisierung über drei Geschosse hinweg. Eine Treppe unterteilt als zentrales Element die Freiflächen im Erdgeschoss. Naturbelassene Holzverkleidungen in Eiche sowie Schwarzstahl für Küche, Eingangsportal und Wandelement ergänzen die reduzierte Materialauswahl.

Die Besonderheit jeder Intervention von bergmeisterwolf ist das Ergebnis einer gezielten, rücksichtsvollen Arbeit auf der Suche nach einem Gleichgewicht zwischen Gebautem und Landschaft. ■

Karl-Mauracher-Weg 34  
 6263 Fügen  
 Münchner Straße 68  
 6100 Seefeld

+43-5288-63300  
 www.opbacher.at

**WIR DANKEN FÜR  
 EUER VERTRAUEN!**


**OPBACHER**  
 I N S T A L L A T E U R E

The Lang logo is a red stylized script font with a registered trademark symbol, set against a white background that is part of a red and white geometric shape.

*Das Beste für jeden Bau*



**Kürzere Bauzeit** durch die geschliffene Oberfläche zum Kleben oder dünn Mörteln.

**-86%**  
Mörtel-  
verbrauch

# DER PASST GENAU

Sparen Sie Zeit & Material  
mit den neuen

**Plansteinen** von Lang!

Energieeffizientes Bauen für Generationen.





# TIROLER Baustoffe sind gefragt

## Kürzere Bauzeit mit den neuen Plansteinen von Lang

**Als heimischer Traditionsbetrieb produziert die Ing. Hans Lang GmbH seit 90 Jahren Baustoffe und ist auch in Pandemiezeiten ein verlässlicher Partner der regionalen Häuslbauer und Gewerbetunden.**

Große Schleifkörper walzen über die Wandbausteine aus Leichtbeton und Liapor im Lang-Baustoffwerk Oberndorf bei Kitzbühel. Die bewährten Qualitätsbausteine werden mit den neuesten technologischen Schleifverfahren „plan“ – also glatt – geschliffen. „Durch die exakt geschliffene Oberfläche können unsere Wandbausteine nun auch dünn gemörtelt oder geklebt werden“, erklärt Werksleiter Markus Hechenberger. „Beim Häuslbauen fallen somit weniger Materialkosten an, die Austrocknungszeit des Mauerwerks ist geringer und das Bauvorhaben ist schneller bezugsfertig.“

### HEIMISCHE PRODUKTION IM VORTEIL

Für Geschäftsführer Hannes Kronthaler stellt die Erweiterung des Sortiments einen wichtigen Schritt zur Stärkung des Standortes Oberndorf und der Wettbewerbsfähigkeit dar. „Die letzten Monate haben uns gezeigt, welch hoher Verlass auf heimisch produzierende Unternehmen ist. Umso wichtiger ist es, diese Position weiter zu festigen und innovativ zu bleiben. Als Familienunternehmen fühlen wir uns der Region verbunden und die Weiterentwicklung unserer Produktion stärkt ein wesentliches Fundament unseres Qualitätsanspruchs ‚Das Beste für jeden Bau‘.“

**Ing. Hans Lang GmbH**

Vomperbach – Alte Landstraße 44 · 6123 Terfens · Tel. +43 (0) 5242 6905-0 · office@langbau.at · [www.langbau.at](http://www.langbau.at)





## Plansteine von Lang – die Vorteile



Fotos: iStock

### » Kürzere Bauzeit

Die Lang-Plansteine können geklebt oder dünn gemörtelt werden. Bauvorhaben sind dadurch im Vergleich zum klassischen Vermauern schneller bezugsfertig.



### » Kosteneffizienz

Durch den geringeren Materialeinsatz, die reduzierte Trocknungszeit und die somit kürzere Arbeitszeit können Baukosten gespart werden. Der hohe Wärmeschutz sorgt für niedrige Betriebskosten.



### » Hohe Tragfestigkeit

Der höhere Stein- und geringere Mörtelanteil machen das Mauerwerk besonders tragfähig. Bauvorhaben lassen sich platzsparend umsetzen.



*Das Beste für jeden Bau*



**196.000 HörerInnen\***



**EURE GELBE  
NUMMER 1**



\*Quelle: Radiotest 2021\_4, Weitester Hörerkreis (WHK), Basis: Personen ab 10 Jahre, Tirol mit Osttirol, Life Radio ist die Nummer 1 unter den Tiroler Privatradiosendern, die angegebenen Werte unterliegen einer statistischen Schwankungsbreite

DAS MASSIVHOLZHAUS | WIR SCHAFFEN ELEMENTARE WERTE



## HOLZBAU DER ÜBERZEUGT

### Überzeugende Argumente

- perfekte Bauphysik & ideales Raumklima
- kurze Bauzeiten, finanzielle Einsparungen
- keine Baufeuchte, keine Trocknungszeiten
- zukunftsorientiert Bauen
- mehr Wohnraum bei gleichen Dämmwerten
- Gestaltungsfreiheit durch massiven Baustoff
- High-Tech vom Werkstoff bis zum fertigen Haus
- aktiver Klimaschutz

### Referenzen besichtigen

Besichtigen Sie Referenzobjekte in Ihrer Nähe, auch Sie werden von diesem Raumklima begeistert sein!  
Kontaktieren Sie uns!

KONTAKT: DMH Handels GmbH  
Hans Reisch - Straße 12, 6330 Kufstein  
Tel.: +43 (0)5372 72138, Fax: +43 (0)5372 72148  
E-Mail: office@dasmassivholzhaus.com  
www.dasmassivholzhaus.com

### Gepriüfte Qualität seit Jahren

Über 170 Zimmereibetriebe in Österreich, Deutschland und Italien bauen für Sie nach einem einheitlichen Qualitätsstandard. Wir sind Partner für Einfamilienhäuser, Anbauten, Aufstockungen und Gewerbebauten.

Zunehmend zählen wir auch die Hotellerie zu unseren Kunden, die vor allem die extrem schnelle sowie trockene Bauweise zu schätzen wissen.

### Massiv Bauen liegt im Trend

Die Menschen besinnen sich wieder auf die außerordentlichen Fähigkeiten des Baustoffes Holz.

[www.dasmassivholzhaus.com](http://www.dasmassivholzhaus.com)



# Unser Wohnbauteam: Experten die am Boden bleiben.

Wir nehmen uns Zeit für Ihre wichtigen Entscheidungen im Leben und sind Ihr verlässlicher Partner bei Wohnbaufinanzierungen.

Tel. 050 566  
[www.wohn-bank.at](http://www.wohn-bank.at)

**VOLKSBANK. Vertrauen verbindet.**