

mein **Wohnraum**

■ ■ ■ ■ ■ DAS MAGAZIN FÜR BAUEN · WOHNEN · LEBEN

Ausgabe 2021

Foto: HELGE KIRCHBERGER Photography



seite 4

acht der schönsten einfamilienhäuser & revitalisierungen in **salzburg**



seite 22



seite 32



seite 62

inhalt

52



14



62



42



IMPRESSUM

Medieninhaber, Verleger: WestMedia Verlags GmbH,
Telfs, Bahnhofstraße 24, Tel. 05262-67491-14
hs@westmedia.at, www.meinwohntraum.at
Redaktion: Mag. Ilse Kuen (bap)
Projektleitung: Mag. Heidrun Staudacher
Grafik & Produktion: Karin Sparber

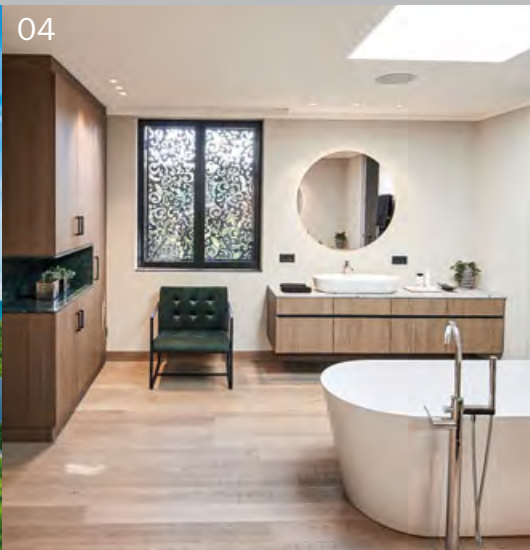
Die Informationen zur Offenlegung
gemäß § 25 MedienG können unter der URL
<http://www.westmedia.at/unternehmen/impressum.html>
abgerufen werden.

die schönsten wohnträume

- 04 **baukunst**
Projekt Salzburg-Bergheim
Leichtfüßiges Landhaus
- 14 **chalet**
Projekt Lofer
Radikal regionale Ästhetik
- 22 **modernes alpinhaus**
Projekt St. Johann im Pongau
Naturnah Wohnen & Kochen
- 32 **halbzylinder**
Projekt St. Veit im Pongau
Ungedrosselte Formensprache
- 42 **raum-kontinuum**
Projekt Zell am See
Blick von Pool & Badewanne zum Kitzsteinhorn
- 52 **edler bungalow**
Projekt Salzburg
Spiel der Geometrien
- 62 **individuelles domizil**
Projekt im Flachgau
Harter Kern trägt Holz
- 70 **penthouse**
Projekt Salzburg
,Rock'ige Living Zone



04



70



Küchenkonzepte der besonderen Art.



SieMatic

alles was wichtig ist

- 12 **panorama**
- 58 Anregungen, die Wohnräume perfekt machen

- 30 **recht**
- Tipps für Hausbau & Liegenschaftsverträge

- 40 **unsichtbarer staubsauger**
- Moderner Komfort durch intelligente Haustechnik

- 48 **versicherung**
- Die richtige Versicherung für das neue Eigenheim

- 68 **wohnbauförderung**
- Leistbare Wohn(t)räume

Im edlen Ambiente der Badervilla in St. Johann präsentiert Markus Reist nicht nur Premiummarken wie SieMatic oder Gaggenau, sondern auch Planungskonzepte und Kundenservice auf höchstem Niveau.

Weitere Produktpartner: Siemens, LEICHT, Gutmann, Blanco, Dornbracht, ST-ONE, Bora, Liebherr, Interlübke, haas, COR

WOHNEN MIT REIST
Werkstätte für Küche und Raum
5600 St. Johann · Tel. 06412/6168 · www.reist.at

Leichtfüßiges Landhaus

In Salzburg-Bergheim entstand ein wahres Baukunst-Refugium, das mit poetischer Leichtfüßigkeit und beherztem Eigensinn beeindruckt. Holzfassade und Terrassen bestehen aus thermobehandelter Esche der Firma Mareiner Holz.









Split-Level-Haus: Kluge Halbstockebenen gliedern den zeitlos eleganten Innenraum.

Leichtfüßiges Landhaus

Es gehört Mut dazu, sich vom Mainstream abzusetzen. Ein aufgeschlossenes Bauherrenpaar fand im unkonventionellen Team der raumbauarchitekten das passende Fundament für sein künftiges Eigenheim in Salzburg-Bergheim. Alle Beteiligten waren sich einig, dass ausgehend von traditioneller Bebauung eine zeitgemäße Interpretation eines Lebensmittelpunktes entstehen soll. Das Baukunst-Ergebnis beeindruckt mit poetischer Leichtfüßigkeit und beherztem Eigensinn.

Auch das Flachdach hebt sich von der ortsüblichen Bebauung strikt ab. Darunter fließt ein vielfältig abgetreppter L-förmiger Baukörper klug getaktet bis zum Pool. Diese Wohn-Kaskade planten die raumbauarchitekten topografisch schonend in den Hang am Rande eines Siedlungsgebietes angrenzend zu Grünland. Umfangreiche Erdarbeiten wurden vermieden, auf ein Kellergeschoss verzichtet und die Wohnebenen als 'Split-Level-Haus' entworfen. Das bedeutet schon für den Zufahrts- und Eingangsbereich ein elegant erweitertes Treppenpodest, von dem aus man sich halbstockmäßig nach unten auf die Wohnebene und nach oben hin zu den privaten Räumen begibt. Aus dieser ►



Gediegenes Ambiente und ein wärmerer Kaminofen von der Firma Wilhelmstötter Christian GmbH sorgen für Wohlbehagen.

Bauform resultiert als spektakulärer Begleitumstand eine mehr als großzügige Raumhöhe von über vier Metern im Entree.

BEHERZTE UMSETZUNG

Die Bauherren wünschten sich eine Holzschalung, Fensterläden statt Raffstores, geschützte Freibereiche für jede Jahreszeit und eine umweltschonende Energieversorgung. Die Planung berücksichtigt sämtliche Vorgaben und richtet das moderne Landhaus bewusst nach Westen aus, um Überhitzung im Inne-

ren zu vermeiden. Für die weniger heißen Monate tut die durch den vorspringenden Baukörper des Obergeschosses geschützte Süd-Terrasse gute Dienste, ansonsten konzentriert sich das Outdoor-Wohnen auf den großzügig überdachten, nach Westen ausgerichteten Freisitz. Auch im Inneren orientiert sich die Nutzung je nach Wärmebedarf: Schlafzimmer sind nach Osten ausgerichtet, Bäder westseitig – oder wie es die raumbau architekten formulieren: „... mit Hirn und Herz Räume lebendig inszenieren.“



Mit kreativen Tapeten und erlesenen Stoffen schafft Firma Zirngibl eine besondere Atmosphäre.

FLORAL GEFRÄST

Besonderes Augenmerk legten die Planer auf die exakt skalierten schwarzen Fensterläden-Unikate aus Aluminium, welche die Thermoescchen-Schalung strukturieren. Sie wurden mit floralem Muster lasergefräst, punktgenau arretiert und zitieren damit die traditionellen Holzfensterläden alter Landhäuser. Robert Blaschke (raumbau architekten) folgte der Idee, dass bei geschlossenem Zustand genug Tageslicht ins Innere gelangt und Überhitzung vermieden wird. Die Aussicht ist dadurch kaum eingeschränkt,

Einblicke jedoch unmöglich, weil der Abstand zum Glas und die Reflexionsgrade perfekt ausgemessen sind.

SICHTBETON & HAUSVERSTAND

Sorgfältig geschalter Sichtbeton und lebendig gemaserte Eschenholz-Elemente harmonieren im Außenbereich. Innen kontrastiert Eiche mit tiefschwarzen Möbelfronten. Ein ebenso spannungsreiches Duell liefern sich die beiden Natursteine Grüner Guatemala mit grauem Ceppo di Gré. Robert Blaschke ließ ►



Christian Wilhelmstötter GmbH
5081 Anif - Kirchenstraße 4
Tel. +43 (0)6246 / 737 54 - Fax DW 4
E-Mail: wilhelmstoetter@aon.at
www.feuerundstein.at



Outdoor-Lounge-Feeling mit stilvollen Steinplatten der Firma Service Team Edin GmbH.



seiner Kreativität freien Lauf, was man bei der variierenden Verlegerichtung des Parkettbodens zu spüren bekommt, oder bei den temporeich mit Farbakzenten inszenierten Wandflächen. Er bringt in der offen angelegten Wohnebene Funktionalität und Stil auf einen Nenner. Technisch wurden Umweltbewusstsein und Nachhaltigkeit mit Hausverstand möglichst wartungsfrei umgesetzt. Das außergewöhnliche Refugium wird über elektrische Heizschlingen im Estrich beheizt, betrieben durch Photovoltaikstrom vom Flachdach. Teure Wärmepumpen konnten sich die Bauherren dadurch sparen, lediglich der Warmwasserboiler besitzt eine kleine Luftwärmepumpe. Das Landhaus der neuesten Generation ist individueller Ausdruck seiner Bewohner und fügt sich vorausschauend in die Umgebung. ■

INFOBOX

- Baubeginn:** 2018
- Bauzeit:** 16 Monate
- Wohnnutzfläche:** 360 m²
- Grundstücksgröße:** 1.000 m²
- Bauweise:** Beton
- Fassade:** Holzschalungen aus thermobehandelter Esche, Sichtbeton
- Dach:** Flachdach
- Raumhöhe:** 2,50 m (OG); 2,80 m (EG); 4,20 m (Entree)
- Decken- & Wandoberfläche:** Sichtbeton, Eichenholz
- Fußboden:** Parkett
- Heizung:** Elektrische Heizschlingen im Estrich, Photovoltaikanlage – auch für Luftwärmepumpe für Warmwasser, Kaminofen
- Architektur & Interieurplanung:** raumbau architekten ziviltechniker gmbh, salzburg/innsbruck, büro salzburg: steinbruchstraße 3, Tel. 0662/843383, office@raumbauarchitekten.at, www.raumbauarchitekten.at
- Fotos:** HELGE KIRCHBERGER Photography



Service Team Edin
GmbH

FLIESEN - MARMOR - NATURSTEINE
Der beste Service ist unser Geschäft!

Sonnberg 234 | 5521 Hütttau | T +43 6458 2045510 | serviceteam-e@sbg.at
www.serviceteamedin.at



Foto: IP Design

Wohnen mit *Stil* und *Passion*

Die Persönlichkeit des Kunden erkennen und in seinem Wohnraum widerspiegeln: In diesem Sinn erarbeite ich für Sie Konzepte, die alle Sparten der Inneneinrichtung beinhalten und begleite die Verwirklichung von der Planung bis zur Realisierung.

Traditionelles handwerkliches Können und trotzdem immer am Puls der Zeit: Als Tapezierer-Meisterbetrieb steht der Name Zirngibl seit Generationen für hochwertige Raumausstattung, beste Beratung und erstklassige Verarbeitung.



Foto: Schramm



Einrichten ist meine Passion,
Stoffe sind meine Leidenschaft.

Martin Zirngibl



Foto: Baxter



ANZEIGE

■ Perfekt geschützt

Sonnenschutz Wolfgang Kraibacher hat alles rund um den Sonnen- und Wetterschutz, egal ob Rollläden, Markisen, Fliegengitter, Innenbeschattungen, Glas oder Lamellendächer ... Für Naturliebhaber, die ihren Garten bei jedem Wetter genießen möchten, ist die innovative **Terrassenüberdachung Camargue von Renson** ein Muss. Das Geheimnis des designstarken Hinguckers sind die drehbaren, komfortabel per Handsender steuerbaren Alu-Lamellen. Sie lassen einerseits Licht auf die Terrasse, bieten andererseits effektiven Sonnenschutz und sorgen für eine angenehme Lüftung. Zudem schützen sie bestens vor Regen. Als Seitenelement kann etwa der windfeste, motorisierte und in 50 Farben erhältliche Fixscreen-Sonnenschutz dienen, der mit Crystal-Fenstern ausgestattet werden kann. Alternativ gibt es unter anderem auch Schiebetüren aus Glas oder Loggia-Schiebeläden.

www.sonnen-wetterschutz.at



■ mein wohntraum hat hier einige tipps zusammengestellt, die wohnräume perfekt machen



■ Ihr Bäderstudio

Modern, elegant und raffiniert – so könnte man die Auswahl an exklusiven **Badmöbel bei Buttenhauser** beschreiben. Hier werden kleine Bäder großzügig geplant und große Räume verwandeln sich zu luxuriösen privaten SPA-Wohnräumen. Erfahrene Einrichtungsberater stehen Ihnen zur Seite und der 360° Service garantiert die reibungslose Umsetzung aller Gewerke. Denn am Ende macht die Liebe zum Detail den Unterschied. Komplettiert wird das Angebot durch ein umfangreiches Fliesen-, Parkett- und Natursteinsortiment. Entdecken Sie den Showroom in Salzburg, Maxglan.

www.buttenhauser.at

■ Selbst designen



Individuell, cool und hochwertig – das beschreibt in Kürze die exklusiven **Sofas von CASARISTA**, der neuen Möbelmarke aus Graz. Mit dem einfach zu bedienenden online 3D-Konfigurator wird man hier selbst spielerisch zum Designer seines neuen Möbelunikats. Nicht mühsam ein passendes Möbelstück suchen, sondern sich schnell und unkompliziert sein neues Sofa kompromisslos nach den eigenen Wünschen und Bedürfnissen selbst kreieren, das ist hier das Motto. Das junge österreichische Unternehmen verbindet somit gekonnt moderne Technologien mit persönlicher Beratung und schafft so ein einzigartiges Einkaufserlebnis.

www.casarista.com

IHR WOHNTRAUM- BERATER ERFÜLLT IHRE WÜNSCHE.

KEIN WUNSCH IST ZU GROSS, KEIN WUNSCH ZU KLEIN.
JETZT IN IHRER SALZBURGER RAIFFEISENBANK.

Alles aus einer Hand:

- Immobilien
- Finanzieren
- Förderungen
- Absichern
- Vorsorgen
- Sanieren





Urtyp in modern: Für die Baumeisterarbeiten wurde das Team der Firma Eitler Bau GmbH engagiert, die handwerklich perfekte Holzbauarbeit lieferte Meiberger Holzbau ...



... und das famose Steinpflaster und die Fassade aus Naturstein führten die Spezialisten der Firma Pinzgauer Pflasterbau Eder GmbH aus.



Radikal regionale Ästhetik

Bei diesem Objekt nahe Lofer halten Elemente zeitgenössischen Bauens dem Vergleich mit den regionalen Vorgängern locker stand. Das Satteldach zum Beispiel, archaisch geneigt, oder sonnenverbranntes Holz und Rauriser Stein – urtypische Zutaten alpenländischer Architektur, die neu interpretiert elegant ineinander verwoben sind. Die Planung lag in den Händen der erfahrenen bergwerkarchitekten, perfekt als Wohnraum umgesetzt durch die ebenfalls ortsansässigen Spezialisten der Meiberger Holzbau GmbH.

Für die weitgereisten Bauherren war es ihr erster Hausbau: „Wir haben die Komplexität eines Bauprojekts und die vielen damit verbundenen schnellen Entscheidungen vollkommen unterschätzt“, gestehen sie. „Ohne Vertrauen in die Expertise und Erfahrung von Professionisten ist das Risiko für letztlich teure Fehlentscheidungen groß.“ Der Zufall verhalf ihnen zum kongenialen Partner für ihr Vorhaben. „Auf einem Flug von Frankfurt nach Shanghai lernten wir einen Österreicher kennen, der mit seiner Familie in China lebt. Er empfahl uns den Loferer Holzbau-Experten Meiberger und stellte sogar den Kontakt zu Walter Meiberger her“, fassen Sabine und ▶



An der hellen Bar aus Holz findet kommunikatives Miteinander statt.

Markus diese glückliche Fügung zusammen. Selbstverständlich konnte das überaus ästhetische Domizil im Grünen nur deshalb so formvollendet entstehen, weil von Beginn an Architekt Oswald Hundegger (bergwerkarchitekten Lofer/Graz/München) an der Seite der Bauherren stand.

INNOVATIVES HOLZHAUS

Sabine und Markus schwebte ein innovatives, modernes Holzhaus vor, das sich am gewachsenen Ortsbild orientiert,

idealerweise einfügt und die jahrhundertealte Pinzgauer Bau-tradition neu interpretiert. Daraus entwickelte sich die Idee, eine Holzständer- und Massivholz-Hybrid-Bauweise zu wählen, die mit Beton, Stahl und großen Fensterfronten kombiniert wurde. Ihr Chalet bei Lofer prägen eine Altholzfassade und das mit Natursteinen verschaltete Carport. Dunkel gerahmte Verglasungen harmonisieren mit dem schwarzen Blech für das Dach. Die Architektur hält sich zurück, sagt Oswald Hundegger, der den Plan eines archaisch-steil geneigten Sat-



EITLER BAU

kompetent & zuverlässig

Otto-Gruber-Straße 9
5760 Saalfelden

Tel: 06582/72490-0
office@eitler-bau.at
www.eitler-bau.at



Die edle Möblierung samt Stoffen und das Beleuchtungskonzept lieferte die Firma Freund Naturholz GmbH & Co KG.

teldaches ersann, dessen radikale Transparenz bis unter den Giebel den Panoramablick auf die Loferer Steinberge öffnet.

DIE BERGE ÜBERALL

Von fast jedem Fenster aus sieht man Berge. Auf zwei Ebenen steht eine Nutzfläche von über 230 Quadratmetern zur Verfügung. Der moderne Charakter wird durch eine sehr hohe freistehende und sandgestrahlte Sichtbetonwand im Zentrum des Refugiums betont. Brüstungen aus Glas und Schwarzstahl

unterstreichen dieses Ambiente zusätzlich. Auch innen finden sich großflächige Altholztäfelungen, die stimmig mit hellem Eichenparkett koexistieren und mit durchdachtem Ambiente samt Beleuchtungskonzept maximale Wohnlichkeit ausstrahlen. „Unsere Idee war, das Haus in zwei logische Ebenen zu trennen“, erläutern die Bauherren. „Im Erdgeschoss die 'Zentrale' bestehend aus Carport mit Lagerraum, Zugang, Garderobe, großer Wohnküche mit Essplatz und Lesefenster, Wirtschaftsraum und einem ruhigen Arbeits-/Gästezimmer mit ▶



EDER

PINZGAUER PFLASTERBAU



UNSERE STEINE LIEGEN GERNE IM WEG.

www.pflasterbau-eder.at

Otto-Gruber-Straße 9 · 5760 Saalfelden · T +43 6582 748 91 · office@pflasterbau-eder.at



INFOBOX

Baubeginn: März 2020
Fertigstellung: Oktober 2020
Wohnnutzfläche: 182 m²
Nutzfläche: 234 m²
Grundstücksgröße: 886 m²
Bauweise: Hybridbauweise Holz / Beton / Stahl
Fassade: Altholz und Naturstein beim Carport
Dach: schwarzes Blech und begrüntes Carport-Flachdach
Raumhöhe: 2,70 m – 4 m
Decken- & Wandoberfläche: Altholz, Putz
Fußboden: Eiche Parkett
Heizung: Luftwärmepumpe, Kaminofen
Möblierung & Beleuchtungskonzept:
 Freund Naturholz GmbH & Co KG, Leogang, Hirnreit 111,
 Tel. 06583/7276, tischlerei@freund-naturholz.at,
 www.freund-naturholz.at
Baumeisterarbeiten: Eitler Bau GmbH, Saalfelden,
 Bahnhofstraße 63, Tel. 06582/72490, office@eitler.bau.at,
 www.eitler-bau.at
Planung: bergwerkarchitekten ZT GmbH in Lofer
Ausführung und Teil-Generalunternehmer:
 Meiberger Holzbau GmbH, Lofer Nr. 304, Tel. 06588/8306 0,
 office@holzbau-meiberger.at, holzbau-meiberger.at
Fotos: Andreas Wimmer/Holzbau Meiberger/W. Aigner

eigenem Bad. Im Obergeschoss befindet sich der 'Ruhebereich' mit Wohn- und Medienzimmer, Kamin, drei großen Schlafzimmern und zwei Bädern.“

ZWEI WOHLIGE FREISITZE

Große, überdachte und windgeschützte Freisitze auf beiden Ebenen erweitern den Wohnraum selbst bei Wind und Regen um rund 60 Quadratmeter. Sonnenverbranntes Holz, Beton, Rauriser Stein – pure Materialien aus der Region verschmelzen bei diesem Objekt zu einer Einheit und schaffen ein stimmungsvolles Ganzes. Mit einem Netzwerk lokaler Handwerksunternehmen konnten sämtliche Vorstellungen realisiert werden. Allen voran investierte das Team von Meiberger Holzbau seine mehr als 60-jährige Erfahrung und Effektivität in umweltbewusste Innovation, um das Zuhause von Sabine und Markus zu einem außergewöhnlich stilvollen Ort der Gemütlichkeit zu machen. ■

FREUND

tischlerei • naturholz • möbelhandel

Freund Naturholz GmbH & Co KG

Hirnreit 111 | 5771 Leogang

+43 (0) 6583/7276

tischlerei@freund-naturholz.at

www.freund-naturholz.at



Planung, Konzept, Ausführung der Tischlerarbeiten
 Herzlichen Dank für das entgegengebrachte Vertrauen.



**MEIBERGER
HOLZBAU**



Leidenschaft, Qualität und Individualität seit 1959

Wir sind ein Holzbauunternehmen, das sich seit mehr als 60 Jahren um die Anliegen seiner Kunden kümmert, nachhaltig denkt, auf 1.000e Projekte Erfahrung bauen kann und bemüht ist, das Bauen für unsere Kunden so angenehm wie nur möglich zu gestalten. Wir sind Meiburger Holzbau.

Polytherm – Pools in Edelstahl

Exklusiver Badespaß aus Oberösterreich



14 unterschiedliche Edelstahlpools in verschiedenen Größen und Ausstattungsvarianten präsentiert die Firma POLYTHERM in ihrem Poolkompetenzzentrum in Weibern/Oberösterreich.

Das mehrfach ausgezeichnete Familienunternehmen produziert perfekte Lösungen von bleibendem Wert. Jeder Edelstahlpool wird individuell nach Kundenwunsch im Werk vorgefertigt und beim Kunden endmontiert. Der minimale Aufwand an baulichen Maßnahmen spart Zeit und Geld. Ein ausgezeichnetes Preis-Leistungs-Verhältnis, sowie die lange Lebensdauer eines Edelstahlpools überzeugen die Kunden von Polytherm.

WAS SPRICHT FÜR POLYTHERM?

„Die Basis unseres Erfolges beruht auf österreichischer Qualität, kompetenten und motivierten Mitarbeitern, sowie maßgeschneiderten Lösungen für unsere Kunden. Geht nicht – gibt's bei uns nicht“, so Hermann Weissenecker, Geschäftsführer von Polytherm.

WARUM EDELSTAHL

Edelstahl ist extrem robust und zuverlässig dicht. Die absolut hygienische glatte Oberfläche verhindert die Bildung von Mikroorganismen und Algen. Frostsicherheit, UV-Beständigkeit und die leichte Reinigung sprechen für den exklusiven Werkstoff. Edelstahlpools fügen sich harmonisch in jedes Zuhause ein – egal ob puristisches Architektenhaus oder gemütliche Landidylle.

EDELSTAHPOLS ZUM STAUNEN UND EINTAUCHEN

14 unterschiedliche Edelstahlpools in verschiedenen Größen und Ausstattungsvarianten präsentiert Polytherm in ihrem neuen Poolkompetenzzentrum in Weibern. Herzstück der 1.800 m² großen Ausstellung ist der Dachgarten mit 5 Pools, darunter ein 16-Meter-Becken mit Glasboden, das die Sicht in das darunterliegende Hallenbad freigibt.

PERFEKTE LÖSUNGEN

Neben den individuell gefertigten Edelstahlpools produziert Polytherm auch Fertigpools bis zu einer Länge von 16 m. Der Fertigpool wird inklusive Technik im Werk zusammengebaut und mittels Tief-lader zum Kunden transportiert. Der Montageaufwand beim Kunden ist bei diesen Pools sehr gering.

Überzeugen Sie sich selbst von der Eleganz und den Vorteilen von Edelstahlpools und besuchen Sie das Poolkompetenzzentrum in Weibern.



POLYTHERM G.m.b.H.
4675 Weibern | Pesendorf 10
Telefon +43 7732 3811
office@polytherm.at
www.polytherm.at



SENDLHOFER KÜCHENSTUDIO + INNENARCHITEKTUR



Das Team von Sendlhofer Design entwirft außergewöhnliche Küchen und Wohnkonzepte welche, in Symbiose mit der hauseigenen Tischlerei perfekt umgesetzt werden. In den beiden Schauräumen in Salzburg und Bad Hofgastein werden die neuesten Trends präsentiert.



MICHAEL SENDLHOFER
Innenarchitektur | Küchenplanung
Geschäftsführung Salzburg



KÜCHENSTUDIO INNENARCHITEKTUR

5020 Salzburg
Hellbrunner Straße 7b
(Alpenstraße)
++43(0)662 841166

TISCHLEREI + STUDIO HOFGASTEIN

5630 Bad Hofgastein
Pyrkerstraße 56
++43(0)6432 2468
info@m-sendlhofer.at

www.m-sendlhofer.at

Naturnah Wohnen & Kochen

Vom Wohnzimmer aus blickt man direkt zum Hochkönig. Das im Wesen als bäuerliches 'Austragshaus' errichtete ländliche Refugium in St. Johann im Pongau atmet Tradition, formal entspricht es aber zeitgemäßem Holzbau neuester Prägung. Das Team von Werkform Architektur lieferte die Entwurfsplanung des konsequent in die vorhandene Topografie eingepassten Domizils, Bauherr und Baumeister Michael Obinger – Chef der Halleiner Alpe Projektentwicklungs GmbH – sorgte für die perfekte Ausführung. Dass es mit der höchst individuellen innenarchitektonischen Gestaltung und Küchenlösung durch den Einrichtungsexperten Markus Reist mehr als ein gemütlicher Familienhort wurde, machen nicht nur beeindruckende Fotos klar. Die Bewohner sind sich einig: „Es ist unser Wohntraum!“







Holzbau in Reinkultur, den die Zimmerei Rupert Burgschwaiger verantwortet; alle Baumeisterarbeiten tätigte die Firma Porr Bau GmbH.

Beindruckend schnörkellos behauptet sich das durch und durch holzlastige Haus am Hang. Kluge Planung trennt den vorgelagerten, flachgedeckten Hof-/Carpportbereich vom monolithischen Hauptgebäude. Das regionaltypische Satteldach erfährt eine zeitgemäße Ausprägung, indem es flächenbündig in die vertikal gelattete Holzschalung übergeht und nach Westen hin soweit vorkragt, dass die Terrasse dadurch gut geschützt wird. Bauherr Michael Obinger ist vom Fach. Als Baumeister verwirklichte er für sich und seine Familie in Manier eines Austragshofes ein modernes Alpinhaus inmitten von Wiesengrund

und Pongauer Bergwelt: „Täglich erfreuen uns die einzigartige Lage und die Sicht über das Salztal, die die sorgfältig gesetzten Aussichtsfenster perfekt rahmen.“

STILVOLL MIT WEITSICHT

Für das rund 200 Quadratmeter Wohnfläche auf zwei Ebenen umfassende Projekt kooperierte Auftraggeber Michael Obinger mit der ebenfalls in St. Johann ansässigen Einrichtungsfirma 'Wohnen mit Reist'. Markus Reist – seines Zeichens Innenarchitekt und Küchendesigner – versteht sich als Werkstätte für Kü-

Beratung • Planung • Bau
holzbau-burgschwaiger.at

Urfahr 6, 5620 Schwarzach/Pg. • Tel.: 06415/4226-0





che und Raum und hat für dieses Bauobjekt individuelle und funktionale Lösungen für modernes Ambiente entworfen. Für das vor über einem Jahr fertiggestellte Haus aus Holz plante und realisierte er das gesamte Interieur mit Schwerpunkt 'Lebensraum Küche' im Obergeschoss. Das Ergebnis kann sich mehr als sehen lassen. Eine hochwertige SieMatic-Einbauküche in edlem Mattlack – mit Keramikarbeitsplatte ausgestattet und mit den aktuellsten Einbaugeräten von Gaggenau und Bora. Eingebaut wurde eine großzügige Kochinsel mit Koch- und Spülbereich, sowie einer eleganten Hochschrankzeile dahinter. Sie ist Teil ei-

nes Raumteilerkubus mit Platz für Geräte und einer zusätzlichen Arbeitsfläche, die raffiniert unsichtbar hinter einer Faltschiebetür platziert wurde. Blickpunkt ist aber die weitläufige Kochinsel, zentral positioniert im Wohnraum mit integrierter Bar und einem famosen Weitblick durch die raumhohen Fenster auf die umliegende Bergwelt.

WIESENLÜCK & WÄRMEPUMPE

Anschließend an die Kochinsel erstreckt sich der großzügige Essbereich mit Mastertisch und Loungestühlen, die mit dem ►

PORR 150

PORR Bau GmbH
Hochbau . NL Sbg. . Baugebiet Pongau
Salzburgerstraße 10, 5620 Schwarzach
T +43 50 626 1053
porr.at



Holz spielt auch im Inneren eine große Rolle.

Stil der Barhocker abgestimmt sind. Ebenso harmonisch ausgeführt sind die Couchzone mit Fensterbank und Bibliothek auf der anderen Seite des vollkommen offenen Dachgeschosses. Ein Kaminofen mit Verglasung auf drei Seiten sorgt für sichtbare Temperierung. Das Haus wird nachhaltig durch eine Wärmepumpe mit Tiefenbohrung klimatisiert. Holz spielt auch im Inneren eine große Rolle: Eiche am Boden und helle Verschalungen bis zum Giebel.

LESEFENSTER AM OFEN

Noch eine Bemerkung zum Holz – das gesamte Baumaterial stammt aus dem eigenen Wald der Bauherren. Die Lieblingsplätze der Bewohner sind schnell ausgemacht, Hauptakteur dabei sind die zentrale Küche und das kuschelige Lesefenster direkt neben dem Kaminofen mit Blick zum imposanten Tennengebirge. Das Erdgeschoss überzeugt durch zweckmäßige Planung von Schlaf- und Badezimmern mit direktem Zugang



INFOBOX

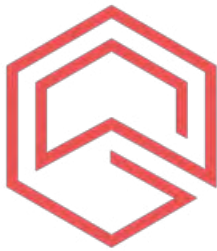
Baubeginn: Oktober 2018
Fertigstellung: November 2019
Wohnnutzfläche: 200 m²
Grundstücksgröße: 650 m²
Bauweise: massiv (EG), Holzbau (OG)
Fassade: hinterlüftete Holzschalung
Dach: Aluminiumblech
Raumhöhe: 2,60 – 4,50 m
Decken- & Wandoberfläche: Betondecke, Putzoberflächen
Fußboden: Eiche geölt
Heizung: Fußbodenheizung, Tiefenbohrung, Wärmepumpe, Kaminofen
Küche: SieMatic-Einbauküche mit Gaggenaugeräten, Ess-Wohnmöbel von COR und Interlücke, Licht von Molto Luce, ausgeführt von 'Wohnen mit Reist', St. Johann im Pongau, Hauptstraße 61, Tel. 06412/6168, kueche@reist.at, www.reist.at
Entwurf: Werkform Architektur ZT GmbH
Ausführungsplanung: Alpe Projektentwicklungs GmbH/Hallein
Baumeisterarbeiten: PORR Bau GmbH. Hochbau NL Salzburg. BG Pongau, 5620 Schwarzach, Salzburger Straße 10, Tel. 050 626 1053, www.porr.at
Ausführung Holzbau: Zimmerei Rupert Burgschwaiger, 5620 Schwarzach, Urfahr 6, Tel. 06415/4226, office@holzbau-burgschwaiger.at, www.holzbau-burgschwaiger.at
Fotos: Atelier Wolf, www.fotowolf.at

in den Garten. Das modellhafte St. Johanner Alpinhaus wurde zurückhaltend ins natürliche Gelände eingepasst und verfügt über geschützte Freisitze, die auch schattige Eigenschaften besitzen. Sie laden fast das ganze Jahr über zum Entspannen und Kommunizieren ein. ■



Ihr Fachhandel für Ihre Wellnessoase zu Hause

adventureSPA GmbH
 Gewerbeparkstraße 7 | 5081 Anif
 office@adventurespa.at | +43 (0)6246 20301
 www.adventurespa.at



alpe

Projektentwicklungs
GmbH

Fürstenstraße 5 | 5400 Hallein
+ 43 6245 20 927 | office@alpe-projekt.at
www.alpe-projekt.at

Die ALPE Projektentwicklungs GmbH entwickelt Visionen für Immobilien aller Art. Ob privat oder gewerblich – wir denken erst sorgfältig nach und orientieren uns immer nutzungsorientiert. Erst dann planen und bauen wir zukunftsorientierte Werte, die mit großer Erfahrung kreativ konzipiert, konsequent vorausgedacht und nachhaltig umgesetzt werden.

Wohnpark
B'Hofen



Doppelhaus
Ramsau



Alpe Domizil
Wagrain



Individuelle
Lösungen
erfordern Zeit
und Wissen.
Wir nehmen uns
Zeit für eine
perfekte Lösung.

Die andere Art,
Küchen zu erleben.

auf über 280m² präsentieren
wir Designermöbel von:

SieMatic

SIEMENS

BORA

GAGGENAU

WOHNEN MIT REIST

Werkstätte für Küche und Raum

5600 St. Johann · Tel. 06412/6168 · www.reist.at

Bauen Sie auf uns, wenn's um das Zuhause der Zukunft geht

Mit den Produkten & Dienstleistungen der Salzburg AG wird der Traum vom nachhaltigen Eigenheim wahr. Vereinbaren Sie jetzt Ihren Beratungstermin mit den Experten der Salzburg AG!

Das Beste aus einer Hand. Gut beraten mit der Salzburg AG

Gerade beim Hausbau gilt: Bloß nichts dem Zufall überlassen. Die Salzburg AG hilft Ihnen, Ihren persönlichen Lebensraum zukunftsfit und nachhaltig zu gestalten. Dabei steht am Anfang eine fundierte Energieberatung: „Welche Heizung ist für meine Bedürfnisse die richtige? Welche Dämmung ist zeitgemäß? Wie lässt sich eine Photovoltaik-Anlage und eine Ladelösung für ein E-Auto am besten für mein Zuhause realisieren?“ Die Experten der Salzburg AG haben hier die richtigen Antworten auf Ihre Fragen.

Selbst Strom produzieren und E-Auto laden

Wer mit einer modernen Photovoltaik-Anlage selbst Strom produziert, tut nicht nur der Umwelt etwas Gutes, sondern kann in Kombination mit einer E-Ladelösung der Salzburg AG sein E-Auto mit Strom vom eigenen Dach laden. Die Salzburg AG kümmert sich um die gesamte Abwicklung des Projektes – egal ob Einfamilien- oder Mehrparteienhaus und bietet auf Wunsch attraktive Finanzierungsmodelle.



Zukunftsfit bauen mit der Salzburg AG.

Bestens vernetzt mit Highspeed-Internet und TV-Plus

Internet und Fernsehen sind aus Ihrem Eigenheim nicht wegzudenken? Die Salzburg AG bietet auch hier die beste Lösung aus einer Hand. Mit Salzburgs bestem Internet und TV-Plus Internet-Fernsehen mit dem TV-Programm 7 Tage auf Abruf können Sie fernsehen und surfen wie Sie wollen.

Jetzt Beratungstermin sichern unter salzburg-ag.at/bauen-wohnen

ANZEIGE

BAUEN SIE AUF UNS.

WENN'S UM DAS ZUHAUSE DER ZUKUNFT GEHT.



PHOTOVOLTAIK



TV PLUS + INTERNET



E-LADESTATION



Jetzt
Beratungstermin
vereinbaren!

Jetzt anmelden unter:
salzburg-ag.at/bauen-wohnen



SALZBURG AG

WO ZUKUNFT INS LEBEN KOMMT.

pools in edelstahl

individuell – funktional – natürlich schön



Ausgezeichnet mit dem Oscar
der Schwimmbadindustrie

Vereinbaren Sie Ihren persönlichen Beratungstermin!

Polytherm GmbH | A-4675 Weibern | Pesendorf 10

Tel. +43 7732-3811 | office@polytherm.at

www.polytherm.at

POLY
THERM

POOLKOMPETENZZENTRUM

Das moderne Leben fordert jeden Einzelnen heraus. Es ist komplexer geworden. Immer wieder treten Probleme auf, bei denen man alleine nicht mehr weiter weiß oder vor denen man sich frühzeitig und wirksam schützen möchte. Diese können das Privatleben betreffen, etwa die Notwendigkeit eines Ehevertrages anlässlich der Heirat oder es kann eine Obsorge- oder Erbschaftsregelung notwendig werden. Oder eben: Sie wollen ein Grundstück, ein Haus oder eine Wohnung kaufen und vor bösen Überraschungen geschützt sein.

HAUSBAU

Worauf Sie achten sollten

- Treffen Sie alle Vereinbarungen schriftlich. Mündliche Absprachen sind schwer zu beweisen.
- Lassen Sie sich verbindliche Kostenvoranschläge geben, die alle Leistungen enthalten, nachträgliche Ergänzungen werden teuer.
- Achten Sie auf eine exakte Abgrenzung der Leistungen der beauftragten Unternehmen.
- Achten Sie auf eine genaue Führung des Bautagebuchs.
- Schützen Sie sich vor Mängeln, die sich erst später zeigen, indem Sie vereinbaren, dass ein Teil des Honorars erst nach Ende der Gewährleistungsfrist ausbezahlt wird.
- Pönalvereinbarungen entschädigen Sie für den Fall verspäteter Fertigstellung.
- Dokumentieren Sie Baufortschritt und Mängel mit Hilfe von Fotos oder Videos und vergessen Sie nicht, das Datum anzugeben.
- Verlangen Sie maßstabsgerechte Bestandspläne, auch für Gas-, Wasser-, Entsorgungs- und Elektroleitungen.

Wie Sie Ihr Rechtsanwalt unterstützt

Ihr Rechtsanwalt ...

- berät Sie bei der Kreditaufnahme und bei Förderungsansuchen.
- errichtet den Kaufvertrag, der auf das Projekt und Ihre persönlichen Anforderungen abgestimmt ist.
- formuliert die Werkverträge und überprüft die Lieferbedingungen.
- kümmert sich um die Baubewilligung.
- vertritt und berät Sie während der Bauzeit – oft genügt ein Aktenvermerk, eine konkrete Eintragung im Bautagebuch oder ein kurzer Brief zur Klarstellung und zur Sicherung Ihrer Ansprüche.

Was Ihr Rechtsanwalt von Ihnen benötigt

- Beschreibung des Bauvorhabens
- Grundstücksdaten
- Skizzen, Pläne, Baubeschreibungen

SIE HABEN IHRE WOHNUNG
DEM SOHN GESCHENKT –
ABER NUTZEN DARF SIE
JETZT NUR SEINE EX?

Das kann passieren,
wenn man sich im Vorfeld
nicht beraten lässt.

Machen Sie es von
Anfang an richtig.
Lassen Sie sich beraten.

www.rechtsanwaelte.at



DIE ÖSTERREICHISCHEN
RECHTSANWÄLTE
Wir sprechen für Ihr Recht

Guter Rat ist nicht teuer, sondern Goldes wert.
Ihr Rechtsanwalt hilft Ihnen, Probleme schon im Vorfeld zu vermeiden.

LIEGENSCHAFTSVERTRÄGE

Worauf Sie achten sollten

- Sofern das Grundstück nicht unmittelbar an ein öffentliches Gut grenzt, muss geprüft werden, ob eine rechtlich gesicherte Zufahrt durch ein Geh- und Fahrrecht vorliegt.
- Zur Verlegung von Leitungen (Wasser, Kanal, etc.) über fremden Grund bedarf es einer Vereinbarung mit den betroffenen Nachbarn.
- Das Grundstück kann unter Umständen mit Dienstbarkeiten und Bestandrechten belastet sein, die nicht im Grundbuch aufscheinen.
- Im Zuge des Aushubs der Baugrube können gefährliche Stoffe vorgefunden werden. Es sollte daher im Kaufvertrag geregelt werden, wer eventuell anfallende Sanierungskosten zu tragen hat.
- Achtung: Auch mündliche Zusagen sind rechtsverbindlich!
- Nehmen Sie möglichst früh Kontakt mit ihrem Rechtsanwalt auf, damit er Sie während der Vertragsverhandlungen beraten kann. Das spart Zeit und Geld.

Wie Sie Ihr Rechtsanwalt unterstützt

Ihr Rechtsanwalt ...

- prüft, ob die Erschließung des Grundstückes in allen Bereichen rechtlich gesichert ist.
- sorgt im Bauverfahren dafür, dass Ihre Rechte gewahrt bleiben.
- errichtet einen Ihren Bedürfnissen angepassten Kaufvertrag und sorgt für die Eintragung im Grundbuch.
- prüft, ob Steuern anfallen, nimmt die Selbstberechnung vor und führt die anfallenden Steuern für Sie an das Finanzamt ab.
- übernimmt Treuhandschaften und sorgt dafür, dass ein für dieses Rechtsgeschäft eingerichtetes Treuhandkonto eröffnet wird. Er steht dafür ein, dass die Weiterleitung des Kaufpreises an den Verkäufer erst erfolgt, wenn sämtliche Urkunden vorliegen, die für die vertragsgemäße Eintragung in das Grundbuch erforderlich sind.

Was Ihr Rechtsanwalt von Ihnen benötigt

- Grundstücksdaten
- Daten der Vertragspartner
- Informationen über den Kaufpreis
- Übergabezeitpunkt
- Skizzen, Pläne

Schau auf dein  Recht

Die Salzburger Rechtsanwälte – Ihre Berater in allen Lebenslagen



Wir sprechen für Ihr Recht.
**DIE SALZBURGER
RECHTSANWÄLTE**

Salzburger Rechtsanwaltskammer
5020 Salzburg, Imbergstraße 31 C
Tel. 0 662 / 64 00 42
Fax 0 662 / 64 04 28
www.srak.at





Ungedrosselte Formensprache

Halbzylinder? Oder doch eher überdimensionale Schrauben-Skulptur? Oder einfach unkaputtbares Gehäuse? Auf jeden Fall ein sehr individuelles Objekt! Das Eingangsgeschoss des letzten Winter fertig gestellten Hauses in St. Veit im Pongau befindet sich ganz oben, gleicht einem rassigen Sportcoupé und schließt den gerundeten Baukörper mit maximal-getuntem Freisitz-Output ebenso schlicht wie elegant ab. Dass Bauherr Alexander Moldan ein Autohaus in St. Johann betreibt, wundert angesichts der PS(Panorama Salzachtal)-Stärke niemanden. Beides – Autohaus und Familiendomizil – planten die unkonventionellen Saalfeldener INNERHOFER oder INNERHOFER Architekten als absolute Eyecatcher.

Man muss sich schon was trauen, wenn das Eigenheim im Siedlungsgebiet das gewisse Etwas haben soll. Alexander Moldan wünschte sich für seine Familie ein Generationen überdauerndes Refugium, wobei seine Idee dahinter folgende war: „Das Haus lässt sich ganz leicht in drei separate Wohnungen teilen – für später mit den ►



Von allen Seiten überraschend zeigt sich das Domizil, dessen Überdachung, Treppe und Fassade die Firma ALPENMETALL ausführte.

Kindern usw. – damit dann nicht noch einmal alles 'umgerissen' werden muss.“ So vorausblickend die Einstellung, so klug die Wahl des Partners. Mit den seit über zwanzig Jahren freischaffend tätigen Architekten Hendrick und Carsten Innerhofer stimmte bereits beim Bau des familieneigenen Autohauses Pirnbacher (2014) die Chemie. Logisch, dass es auch beim privaten Bauvorhaben zu einer Zusammenarbeit kam.

LIEBLINGSPLATZ 'STÜBERL'

Das Halbzylinder-Haus stuft sich den Hang entlang nach oben, streckt sich ins Tal und folgt dem Sonnenverlauf. Die drei Ebenen werden vom Dachgeschoss aus erschlossen. Auf diesem aussichtsreichen Niveau wird bei den Mol-dans gewohnt, gekocht und gegessen. Balkone und Loggien erweitern die Geschossflächen, raumhohe Verglasungen bewirken ein Hochstand-Feeling. Schlaf-, Kinder- und

FENSTER • TÜREN • SONNENSCHUTZ

Thurner
TISCHLEREI

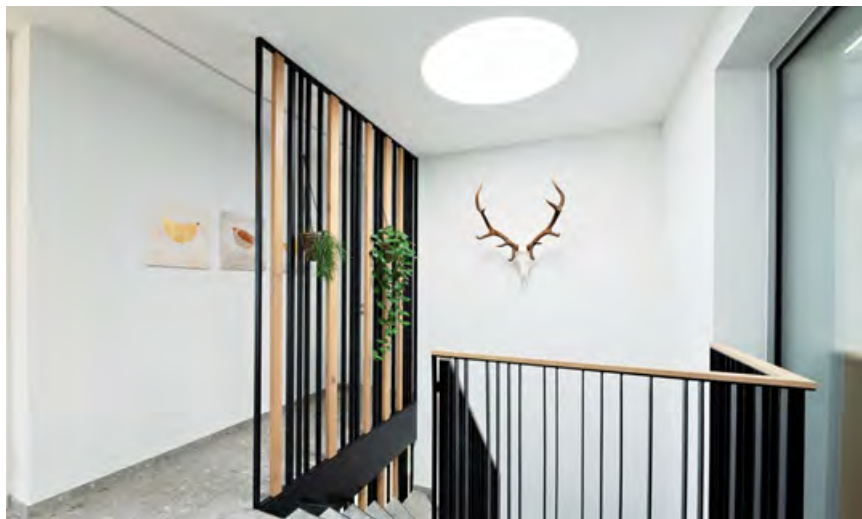
www.fenster-thurner.at

BÜRO

5600 St.Johann /Pg.
Hauptstraße 78
Telefon 06412 / 55 36
rupert.thurner@sbg.at

TISCHLEREI

5505 Mühlbach am Hochkönig
Mühlbach 164
Telefon 06467 / 203 38
www.fenster-thurner.at



Fenster, Sonnenschutz und Haustüren – von der Firma Rupert Thurner – runden das außergewöhnliche Objekt ab.

Badezimmer befinden sich in der Mitte des dynamischen Halbzyinders und punkten ebenfalls mit klug platzierten, von der Nachbarschaft nicht einsehbaren Freisitzen. Die unterste in den Hang eingeschobene Geschoss-Scheibe hat direkten Zugang zum Garten und beherbergt den Rückzugsplatz des Bauherrn – das Stüberl. Dessen Existenz kündigt bereits ein stylisches Geweih im Treppenhaus an. Holz spielt ansonsten eine eher untergeordnete Rolle im

220 Quadratmeter großen Domizil, sieht man vom großen Esstisch, den Küchenfronten und den Böden ab.

LANGLEBIG & GUT

Wie ein Rundling liegt das aus roten Ziegeln und Beton gebaute Haus im Grün. Die massive Bauweise kommt der Einstellung der Moldans entgegen, die für langlebig und gut auch bei KFZ-Dingen stehen. „Uns schwebte ein ►

ALPENMETALL

SIMON LÖCKER | Hirnreit 231 | 5771 Leogang
 Telefon 0664 4236747 | office-alpenmetall@sbg.at

Ihr kompetenter Partner für:

- ▶ Geländer aus Edelstahl, Stahl ...
- ▶ Carports
- ▶ Terrassenüberdachungen
- ▶ Poolüberdachungen
- ▶ Windschutzelemente
- ▶ Fassaden
- ▶ Wintergärten und vieles mehr...

Wir stehen Ihnen gerne für sämtliche Produkte aus STAHL, EDELSTAHL und ALUMINIUM zur Verfügung.



Natürlich war bei diesem speziellen Projekt auch eine besondere Gartengestaltung gefragt, sie stammt von der Firma Garten Dave.

klassisch-beständiges Haus vor“, bemerkt der Bauherr. „Fertigteil oder Holz ist einfach nichts für uns.“ Zwar besitzen die Terrassen eine Art Steg-Charakter, sie verbreitern sich jedoch immer wieder in metallenen ausgekleidete Buchten. Die Bauherrin schätzt an dieser markanten Außengestaltung besonders die Frühstücks-Loggia nach Osten hin, die im Frühjahr und Sommer Sonnenaufgang und Freiheit bietet. Natürlich von allen geschätzt wird der offene Wohnbereich mit dem Panoramakamin.

EINFÜHLUNGSVERMÖGEN

Innerhofer oder Innerhofer schaffen es immer wieder mit einer Entwurfsidee das gängige Bild alpiner Architektur zu konterkarieren. Sie sind bekannt für ihre signifikanten und ikonischen Bauten.

Ihnen gelingt es, einen Baukultur-Gegenpol zur mancherorts vorherrschenden Einfachheit zu schaffen. Beim schnittigen Refugium in St. Veit entwickelten die Architekten mit viel

Gibt Landschaft Gestalt.

www.gartendave.at



Garten Dave

David Wagner
GÄRTNERMEISTER

Weng 212
5453 Werfenweng
T +43 664 4489639
dave@gartendave.at





Beeindruckende Aussichten genießen die Bewohner des Turmes besonders von der gemütlichen Küche aus, diese lieferte die Firma RED ZAC Kappacher.

Einfühlungsvermögen eine lustvolle Interpretation der Bauherren-Wohnwünsche, die Unverwechselbarkeit und Innovation gleichermaßen birgt. Die Freude am eigensinnigen Wohnen spiegelt das runde Objekt wider, genauso wie eine gekonnte Verschmelzung von Ästhetik, Funktion und Konstruktion. Alles Komponenten, von denen auch Liebhaber guter Autos träumen. ■

INFOBOX

Baubeginn: April 2019
Fertigstellung: Dezember 2019
Wohnnutzfläche: 220 m²
Grundstücksgröße: 1.334 m²
Bauweise: massiv
Fassade: VWS, bei Loggien/Balkon metallene Außenhaut
Dach: Flachdach
Raumhöhe: 2,60 bis 2,80 m
Fußböden: Parkett, Keramik
Heizung: Tiefenbohrung, Wärmepumpe
Planung: INNERHOFER oder INNERHOFER, architekten und diplomingenieure ZT-OG, Saalfelden, Hans-Unterberger-Weg 8, Tel. 06582/72111, office@innerhofer-architekten.at, www.innerhofer-architekten.at
Fotos: Angelo Kaunat



Küchenstudio Kappacher Ihr Spezialist für Ihren Küchentraum vom ersten Gedanken bis zur letzten Schraube – MIT 60 JAHREN ERFAHRUNG

Top BERATUNG und SERVICE von unserem fachkundigem Küchenteam!



Hauptstr. 45 · 5600 St. Johann/Pg. · Tel.: 06412 20020 · www.redzac-kappacher.at · shop@redzac-kappacher.at



INNERHOFER ODER INNERHOFER

architekten und diplomingenieure

haus steidl - mayer, saalfelden



haus van soest - bosch, saalfelden



haus mayer, saalfelden



haus schlager, abtenau

haus strauss, bruck a.d. glocknerstr.



haus p, gosau



haus k, hallein



haus haitzmann, saalfelden



mehrfamilienhaus switil, bürmoos



haus mondragon, eugendorf



EINFAMILIENHÄUSER MIT ZUKUNFT



Office Salzburg
Bayerhammerstraße 14
5020 Salzburg
Tel.: +43 662 908079
office@innerhofer-architekten.at



Office Saalfelden
Hans-Unterbergerweg 8
5760 Saalfelden
Tel.: +43 6582 72111
office@innerhofer-architekten.at

Moderner Komfort durch intelligente Haustechnik

Wenn es um die Verwirklichung von einem Traumhaus oder bei der Altbausanierung um Modernisierung oder die Anpassung des Gebäudes an neue Wünsche oder Lebensumstände geht, sollte eine THOMAS Staubsauganlage mit Funkfernbedienung nicht fehlen. Denn sie gibt dem Haus das gewisse Etwas und steigert seinen Wert.

VORTEILE DIE AUF DER HAND LIEGEN

Nie wieder einen Staubsauger treppauf und treppab schleppen! Eine zentrale Staubsauganlage mit Funkfernbedienung macht das Staubsaugen besonders komfortabel. Und auch besonders leise. Denn die Saugereinheit befindet sich z.B. im Keller oder im Hauswirtschaftsraum. Über eine Saugleitung werden Staub und Schmutz direkt dorthin transportiert. Und so geht's: einfach den Schlauch in die Saugdose stecken – Zentralsauganlage direkt am Handgriff über Funk einschalten – lossaugen und sich über die Sauberkeit freuen.



MEHR HYGIENE – FÜR ALLERGIKER BESONDERS GEEIGNET

Saubere Luft ist für Allergiker und Asthmatiker extrem wichtig. Und wo es keine Abluft beim Saugen gibt, gibt es auch weniger Milben, Pollen und Bakterien. Während herkömmliche Sauger viele kleine Staubpartikel über die Abluft wieder in den Raum blasen, saugt eine Zentralsauganlage 100 % staubfrei, denn die zentrale Saugereinheit befindet sich außerhalb des Wohnbereiches, und die Abluft wird über ein Rohrsystem direkt nach draußen geleitet. Asthmatiker und Hausstauballergiker spüren diesen Unterschied sofort, da beim Saugen kein Staub mehr aufgewirbelt wird. Sie brauchen einfach weniger zu saugen und zu wischen. Und haben mehr Zeit für die schöneren Dinge des Lebens.



MEHR BEQUEMLICHKEIT – STEIGERT DEN WERT DER IMMOBILIE

Warum kompliziert, wenn es auch einfach geht? Eine THOMAS Zentralsauganlage überzeugt durch zukunftssichere Lösungen. Denn eine Staubsauganlage mit Funkfernbedienung von THOMAS setzt auch beim Handling ganz neue Maßstäbe und macht die Bedienung so unkompliziert wie nur möglich. Sie schonen Ihre Gesundheit und Ihre Möbel, denn mit ihr hat das lästige Tragen und Ziehen eines herkömmlichen Staubsaugers endlich ein Ende. Zudem hört und riecht man sie nicht. Die leichte Bedienbarkeit einer THOMAS Staubsauganlage zahlt sich nicht nur bei der täglichen Hausarbeit aus – sie rechnet sich auch für die Zukunft. Denn Ihr neues Haus ist damit schon für das altersgerechte Wohnen „ausgerüstet“. Und dies trägt wiederum nicht unerheblich zur Wertsteigerung der Immobilie bei. Deshalb lohnt es sich, schon bei der Planungsphase des Hausbaus an eine zentrale Staubsauganlage zu denken. Am besten ist es, wenn die Verrohrung inklusive der Saugdosen schon vor Baubeginn geplant ist und das Rohrsystem im Zuge der Hausabfluss-Installation dann direkt mitverlegt werden kann. Die Installation der Zentralsauganlage selbst kann dann jederzeit, auch noch zu einem späteren Zeitpunkt, erfolgen.



Weitere Informationen zu THOMAS Zentralsauganlagen erhalten Sie unter www.thomas-centraclean.de oder bei Ihrem Sanitär- und Heizungsinstallateur.

THOMAS

CentraClean

Robert Thomas · Metall- und Elektrowerke GmbH & Co. KG

57290 Neunkirchen/Siegerland

Tel. +49 2735/788-526 · Fax +49 2735/788-519

Österreich: +43 (0) 676 4520015

e-mail: info@thomas-zentralsauger.at



WOHNTRÄUME
WERDEN
WIRKLICHKEIT.

flagship
partner

ewe FM INTUO



WOHNEN MIT STIL

RATH GES.M.B.H.

RATH GES.M.B.H. MÖBELSTRASSE 17 A-5301 EUGENDORF PHONE 06225 / 20274 WWW.WOHNENMITSTILAT



INTUO



INTUO

WOHNKONZEPTE KÜCHEN WOHNZIMMER SCHLAFZIMMER BADEZIMMER BÖDEN BESCHATTUNG ACCESSOIRES



Blick von Pool & Badewanne zum Kitzsteinhorn

Es gibt eine Vielzahl von Vorzügen, die das Domizil nahe Zell am See kennzeichnen. Beginnen wir mit der Lage. Das Haus liegt am Hang mit unverbaubarem Blick zum Kitzsteinhorn und zu den 'Drei Brüdern', der Golfplatz ist auf Steinwurfweite entfernt und Richtung Tal reicht die Sicht locker bis nach Mittersill. Das ortsansässige Architekturbüro von Thomas Watzek plante für den Bauherrn ein perfekt in sich greifendes Raum-Kontinuum auf drei Ebenen mit super dezenter Fassade aus sägerauer Holzschalung.



Transparenz und Leichtigkeit durch Holz-Alu-Verglasungen der Firma Lechner Fenster-Türen-Innenausbau GmbH/Uttendorf.

Private Refugien zeichnen sich dann durch charaktervolle Architektur aus, wenn diese sowohl den Ansprüchen der Auftraggeber Rechnung trägt, als auch der Stilrichtung des Planers Respekt zollt. Wer mit Architekt Thomas Watzek kooperiert, kennt die Arbeiten seines Teams und schätzt die elegante Fokussierung formaler Strenge mit sinnlicher Transparenz zur Natur. „Der Bauherr wünschte sich klare Linien, geschützte Freiflächen und Blickbeziehungen zu den Highlights der Region um Zell am See. Das komplex gedachte

Haus bietet fast aus jedem Raum beste Sicht auf die Landschaft und gibt sich trotz massiver Bauweise dank einer schwarz gebeizten Holzschalung in divergierenden Brettbreiten zurückhaltend.“

REDUKTION & STAHLBETON

Sogar die Unterseiten der vorspringenden Teile wurden in dieser dunklen Ummantelung ausgeführt, womit der gesamte Stahlbeton-Baukörper in der Landschaft optisch verschwindet.

M **MAYERHOFER**
HANDWERK | WOHNDESIGN

Georg Mayerhofer GmbH | Obere Siedlung 2 | A-5724 Stuhlfelden &
Pass-Thurn-Straße 47 | A-6370 Aurach bei Kitzbühel
T +43 6562 4275 | georg.mayerhofer@sbj.at | www.wohnen-m.at



Markante Holzböden und formschönes Interieur von der Georg Mayerhofer GmbH Handwerk | Wohndesign erzeugen Wohnlichkeit.

Die Reduktion auf wenige Materialien kommt dem zeitlosen Wohnstil der Bewohner entgegen, wie es die Wände und Decken in lasiertem Sichtbeton manifestieren. Geräucherte Eichendiehlen bilden den haptischen Kontrast beim Interieur auf den drei Ebenen des mehr als 300 Quadratmeter Wohnfläche umfassenden Hanghauses. Geniale Einschnitte auf der Wohnebene und im ganz oben situierten Schlafgeschoss unterstreichen die saubere Quaderform, indem sie geschützte Terrassen mit Glasbrüstungen generieren, die exakt den Grundriss ausloten.

MAXIMIERTE WOHNEBENE

Besonders spannend bei diesem Haus nahe Zell am See ist die durchdachte Staffelung des Raumprogramms. Beginnend vom im Hang eingegossenen Entree bis zu den Schlafzimmern mit Penthouse-Anspruch spielt die Architektur virtuos auf dem Klavier der Möglichkeiten eines Eigenheims im Grünen. Die maximierte Wohnebene im Mittelgeschoss mit nahtlosem Anschluss zu Garten und Pool verfügt über einen dreiseitig verglasten Kaminofen als Raumteiler. Die Couchzone setzt sich durch wenige Stufen ►

Lechner

Fenster | Türen | Innenausbau | Küchen | Sonnenschutz

Ausführung der Holz-Alu-Fenster

www.lechner-fenster.at

Stubachstraße 15
5723 Uttendorf
Tel. +43-6563-82160
office@lechner-fenster.at



Steile Lage: Sämtliche Zimmerarbeiten führte die Firma Holzbau Gläser GmbH aus.

Mit Beschattungen von HELLA ist das gesamte Haus optimal vor zu viel Sonne und unerwünschten Einblicken bestens geschützt.



von der Essküche ab. Lift und ein skulptural inszenierter Treppenaufgang vervollständigen gemeinsam mit exquisiten Beleuchtungskörpern das Ambiente.

FREISTEHENDE BADEWANNE

Das Obergeschoss direkt unter dem Flachdach beherbergt Gästezimmer, Schlafräume, Ankleide mit Ausgang zur Terrasse und ein Bad mit raumhoher Verglasung und freistehender Komfortwanne in Schwarz. Begeisterung löst nicht nur der Entspannungsfaktor der großzügigen Nasszelle aus, sondern vor allem der genau dosierte Ausblick zum Kitzsteinhorn. Wie bereits im Wohngeschoss und als Eingangstür, punktet die höchste Ebene mit Holz als Waschtischmöbel und Regal. Dass die dunkle Kücheninsel als pointierten Abschluss an der Sichtbetondecke einen Balken vorweist, tut dem offenen Raum sehr gut. Der Vollständigkeit halber: Das weit in den Hang hineinreichende Untergeschoss ist einer Doppelgarage vorbehalten, der Garderobe, der Fernheizwerk-Technik und einem Lager. Raffstores helfen das Klima zu regulieren und schirmen dezent Blicke ab. ■

INFOBOX

Baubeginn: Sept. 2019

Fertigstellung: Juli 2020

Wohnnutzfläche: 319 m² inkl. Nebenräume + 57 m² Garage

Grundstücksgröße: 903 m²

Bauweise: Massivbauweise (Stahlbeton)

Fassade: hinterlüftete vorgehängte Holzfassade

Dach: Duodach mit Kiesschüttung

Raumhöhe: 2,50 bis 2,70 m

Decken- & Wandoberfläche: Sichtbeton lasiert

Fußboden: geräucherte Eichendielen

Heizung: Fernwärme

Zimmererarbeiten: Holzbau Gläser GmbH, Piesendorf,

Waidachweg 116, Tel. 06549/20210,

office@holzbau-glaeser.at, www.holzbau-glaeser.at

Planung: Architekt Watzek ZT GmbH, Zell am See,

Sonnbergstraße 4, Tel. 06542.70186, architekt@watzek.info,

www.watzek.info

Fotos: Wolfgang Moritzer

HOLZBAU Gläser

Seit 2008



Waidachweg 116 . 5721 Piesendorf . Telefon: 0 65 49/20 210

www.holzbau-glaeser.at

HELLA

Jalousien. Markisen. Rollläden.

WIR
VERWANDELN
**DEINEN
RAUM**

gantherundenzi



WE DESIGN **COOL SHADOWS**

Ob Jalousie, Markise, Rollläden oder Pergola - Sonnenschutzsysteme von HELLA sind mehr als smarte Schattenspender. Die intelligenten und technisch perfekten Systeme spielen elegant mit Licht und Schatten und erschaffen individuelle Raumerlebnisse. Dabei kommen nur bei HELLA Technologie, Fertigung, Beratung und Montage aus einer Hand direkt zu Ihnen nach Hause. www.hella.info

INTERVIEW

mit der Landesdirektorin der **SALZBURGER UNIQA** Frau Dr. Rathgeb zum Thema
„Die richtige Versicherung für das neue Eigenheim“

Sehr geehrte Frau Dr. Rathgeb! UNIQA bietet verschiedene Lösungen für die Absicherung rund um das Thema Eigenheim an, was gilt es alles zu bedenken?

Dr. Rathgeb: Die richtige Versicherung ist ein MUSS für alle Häuslbauer oder Immobilienkäufer, schnell kann sonst ein Schadensfall das ganze Projekt zum Scheitern bringen. Gerade bei einem Neubau sollte man sich unbedingt schon vor Beginn der Arbeiten um den Abschluss von passenden Versicherungslösungen kümmern. So werden Neubauten in der Startphase mit einer sogenannten „Rohbaudeckung“ versichert. Diese deckt grundlegende Schäden wie Feuer- oder Sturmschäden. Im Rahmen dieser „Rohbaudeckung“ ist auch eine Bauherrenhaftpflichtversicherung mit enthalten, die Schäden an Nachbarobjekten absichert, wenn es z.B. durch die Baugrube zu Setzungen und statischen Beschädigungen an Nachbarobjekten kommt. Der Bauherr hat hier eine sehr weitreichende gesetzliche Haftung zu tragen, vor deren finanziellen Folgen nur eine Bauherrenhaftpflichtversicherung schützt.

Was kostet diese „Rohbaudeckung“ und gibt es weitere reichende Versicherungen für den Rohbau?

Dr. Rathgeb: Die „Rohbaudeckung“ ist während der Errichtung des Objektes kostenlos und wird erst bei Bezug des neuen Hauses in eine prämienpflichtige Eigenheimversicherung umgewandelt. Gerade am Bau kommt es aber immer wieder zu unerwarteten Ereignissen wie z.B. Überschwemmungen wegen überdurchschnittlicher Witterungsereignisse, Versagen von Bauteilen durch Material- oder Konstruktionsfehler. Für diese Art von Schäden kommt nur eine Bauwesenversicherung auf. Wer sich also bei einem Neubau auf der sicheren Seite bewegen will, kommt neben der Rohbaudeckung an einer zusätzlichen Bauwesenversicherung nicht vorbei. Erst mit dieser Deckungserweiterung kann man von „Vollkasko“ für den Rohbau sprechen.

Wie sieht es aus, wenn die ersten Möbel kommen oder die Küche in den Rohbau eingebaut wird, leistet hier noch die „Rohbaudeckung“?

Dr. Rathgeb: Nein, wie der Name schon sagt, bezieht sich die „Rohbaudeckung“ nur auf das Gebäude. Vielen Bauherren ist nicht bewusst, dass für die Möbel und das Inventar nur eine

Haushaltsversicherung Schutz bietet und diese bereits bei der Möblierung des fertig werdenden Rohbaus aufrecht sein muss. UNIQA bietet zwar im Rahmen der Haushaltsversicherung, zwei Monate ab Beginn eines Umzuges, Deckung sowohl für die alte als auch die neue Wohnung. Sollte der Bezug des neuen Eigenheims aber länger dauern oder das neue Zuhause eine höhere Versicherungssumme für den Wohnungsinhalt erfordern, so ist das in der Haushaltsversicherung schon vorweg zu berücksichtigen.

Rohbaudeckung, Bauwesenversicherung bzw. Eigenheim- und Haushaltsdeckung beziehen sich ja auf die Absicherung der Sachwerte. Kann sich der Bauherr oder die Bauherrin auch vor finanziellen Risiken rund um das Thema Hausbau absichern?

Dr. Rathgeb: Da die meisten Bauprojekte über Kredite finanziert werden, ist die Absicherung der Kreditnehmer ein wichtiger Aspekt. Eine Ablebensrisikoversicherung hilft vor allem den Angehörigen bei der Begleichung der Restschuld. Eine Berufsunfähigkeitsversicherung dient dem Einkommensausgleich des Kreditnehmers, sollte dieser aus gesundheitlichen Gründen unerwartet seinem bisherigen Job nicht mehr nachgehen können. Legt man selber Hand am Bauwerk an und helfen auch Verwandte oder Freunde mit, so werden diese mit einer Bauhelfer-Unfallversicherung bestens geschützt.

Wichtig aber vor allem ist, dass man sich frühzeitig, also noch vor Baubeginn, über die Möglichkeiten im Versicherungsbereich informiert. Unsere Vertriebsmitarbeiter und Vertriebspartner stehen hier mit Rat und Tat zur Seite und beraten alle angehenden Immobilienbesitzer sehr gerne.

Kontakt

**UNIQA Österreich
Versicherungen AG**
Landesdirektion Salzburg
Auerspergstraße 9
5020 Salzburg

Für Fragen wenden Sie sich gerne an unseren Leiter der Versicherungstechnik Herrn DI (FH) Max Holzinger
max.holzinger@uniqa.at

Weitere Infos auf
www.uniqa.at



Dr. Waltraud Rathgeb,
Landesdirektorin SALZBURGER UNIQA



**VON ANFANG AN
DEIN HAUS!**



SCALA[®]
Dein Haus

NEU
199.900,-
Komplett
schlüsselfertig
123 m²

SCALAFAMILY123W



Neue Musterhäuser in allen Musterhausparks

scalahaus.at

Traumhaft schöne Raumgestaltung mit

INKU



Perfekte Symbiose

Herausragende Markenqualität und professionelles Handwerk

INKU bietet Ihnen das Komplettsortiment im Bereich Inneneinrichtung – von **Parkett**, **Design-** und **Teppichböden** bis hin zu **Tapeten**, **Wohnstoffen** und **Sonnenschutz**. Unsere Marke vereint strapazierfähige und langlebige Produkte, mit denen Sie einen Raum individualisieren und gestalten können. Professionell unterstützt werden Sie dabei von Ihrem **INKU Fachberater**. Handwerkliches Geschick, hochwertige Produkte und deren fachgerechte Verarbeitung zu fairen Preisen zeichnen INKU Fachberater aus. Überzeugen Sie sich von dem breiten Service- und Leistungsangebot Ihres INKU Fachberaters – unkompliziert und direkt in Ihrer Nähe.

Fotos: INKU

ANZEIGE

Einen INKU Fachberater in Ihrer Nähe finden Sie hier:

AS Montageprofi

5084 GROSSGMAIN
Ahornstraße 459
Tel. 0650 3232622
www.as-montageprofi.at

Bodenstudio Zell am See

5700 ZELL AM SEE
Kitzsteinhornstraße 12-14
Tel. 0676 6618894
www.boden-studio.at

Die Raumausstatter

5450 WERFEN
Markt 15
Tel. 06468 52331
www.dieraumausstatter.at

Parkettboden Urban

5202 NEUMARKT am Wallersee
Hauptstraße 9
Tel. 06216 20940
www.parkettboeden-urban.at

Bodenstudio Salzburg

5020 SALZBURG
Schallmooser Hauptstraße 41
Tel. 0662 931621
www.boden-studio.at

Brucker Malerei & Raumausstattung

5500 BISCHOFSHOFEN
Alte Postgasse 4
Tel. 06462 3061
www.malerei-brucker.at

Farben Kreuzthaler Rupert Sendlhofer e.U.

5640 BAD GASTEIN
Böcksteiner Bundesstraße 4
Tel. 06434 3900
www.farben-kreuzthaler.at

Raumausstattung Zehentner

5753 SAALBACH-HINTERGLEMM
Buchenauweg 817
Tel. 06541 20444
www.wohnen-zehentner.at

WASSER TRIFFT STEIN



herzgsell
Marmor Stein & Form

Ennsparck 1 | 5541 Altenmarkt
+43 6452 73 22 0 | office@herzgsell.at
www.herzgsell.at

... FÜR BÄDER MIT BEDEUTUNG



Spiel der Geometrien

Vollendet Wohnen bedeutet unter Umständen Reduktion. Am Beispiel eines edlen Bungalows am Stadtrand von Salzburg lässt sich diese These formidabel untermauern. Wie aus dem Prinzip 'Garten zugewandte Eingeschossigkeit' das Optimum in puncto Raumprogramm und Eleganz erzielt werden kann, zeigen die haro architects Haslauer & Rodríguez Paraja mit diesem Projekt in Morzg.





Eine Ton-in-Ton-Gestaltung und klare Konturen schreiben die kühne Architektursprache im Inneren fort.

Die pure Magie des Baukörpers entfaltet sich bei dem Wohnhaus in einem dicht besiedelten Gebiet schon von der Straßenseite aus. Der fanatische Hang zur Geradlinigkeit und dem Spiel mit der Geometrie lässt sich bereits an der Eingangssituation ablesen. Zonierungen, minimalistische Gestaltung der Fassade mit Naturstein und eine raffinierte vertikale Beton-Sichtschuttlösung muten fast archaisch an. Dieser Pavillon könnte schon sehr lange an diesem Ort stehen, tatsächlich zogen die Bauherren letzten Mai ein. „Die Architektur des eingeschossigen Domizils wird durch die Elemente Wand, Decke und Dach bestimmt“, erläutert der baukunststiftung Planer Roberto Rodríguez Paraja, das 'ro' von haro architects.

KLARE KONTUR

Zeitlosigkeit ohne ein gerüttelt Maß an Moderne funktioniert selten. Bestechend an dem L-förmig um einen Gartenpool angeordneten Refugium sind die Ton-in-Ton-Gestaltung, die klaren Konturen und der sichtlich anders funktionierende Tageslichteintrag durch Oberlichten. Während die mit Stein verkleideten Wände und die in Blech gefassten, zurücktretenden Dachkörper den Bungalow mit seinen 250 Quadratmetern Wohnfläche hermetisch schließen, bildet die über die Fassade kragende Sichtbetonplatte die Verbindung zwischen Außen- und Innenraum. „Beim Eintreten erschließen sich die räumlichen Qualitäten in Sequenzen“, sagt Architekt Bernd Haslauer. „Das Gefühl



der Kompression löst sich mit der Aussicht in den halboffenen Innenhof. Der Raum beginnt mit den sich entwickelnden Höhen zu atmen, bis er unter den Hochpunkten einen Luftraum in doppelter Höhe erreicht.“

PYRAMIDEN-LICHT

Den Architekten gelang es durch die Oberlichten der drei Dachkörper in Form von Pyramidenstumpfen das einfallende Sonnenlicht so zu bündeln, dass sich tagsüber ständig die Lichtsituation ändert. Zudem lässt diese geniale Planungsidee die großzügigen Raumhöhen und ihre anmutige Geometrie erst richtig zur Wirkung kommen. Die elegante Formensprache der mit sehr ►

VERMESSEN SIND WIR NICHT

Aber wir vermessen
ALLES.

Grundstücke, Häuser,
Dachstühle, Gelände,
Straßen, ...

Ihre Ingenieurbüros

Wir beraten und planen,
berechnen, untersuchen
und überwachen.

0662 / 88 88-637

www.ingenieurbueros.at/salzburg/de

WISSEN WIE'S GELINGT.



Achten Sie auf dieses Zeichen!



Toller Pool – gebaut von der Firma Fresner Garten- und Landschaftsbau GmbH.

INFOBOX

Baubeginn: Mai 2019
Fertigstellung: Mai 2020
Wohnnutzfläche: 250 m²
Grundstücksgröße: 821 m²
Bauweise: Stahlbeton, massiv
Fassade: Vollwärmeschutz, Naturstein, Sichtbeton
Dach: Stahlbetonkonstruktion, Aluminium beschichtet
Raumhöhe: bis 5 m
 Decken- & Wandoberfläche: Putz, Spachtelung, Nussholzverkleidung
Fußboden: Parkett in Nussholz, Feinsteinzeug
Heizung: Luftwärmepumpe
Möblierung: SpacesMunich/
 Annette Boguschewski + Tobias Kreissl GbR
Planung: haro architects, Haslauer & Rodríguez Paraja ZT GmbH, Salzburg, Haydnstraße 16, office@haro-architects.com, Tel. 0662/872963, 0650/5207541, www.haro-architects.com
Fotos: Tobias Kreissl – innenarchitektur/ architektur/fotografie boguschewski+kreissl GbR, München, www.spaces-munich.de

schönen Sichtachsen ausgestatteten Innenräume wurde mit natürlichen Farben und Materialien kombiniert und lässt eine Atmosphäre der Ruhe entstehen. Die Innenarchitektur-Spezialisten 'SpacesMunich' sorgten für maximale Behaglichkeit bei der Wahl des Interieurs, wobei nicht nur die Farbgebung der Couchzone mit dem Kaminverbau und dem Nussholzparkett abgestimmt ist. Textilfarben gehen Hand in Hand mit Sichtbeton und Bodenbelägen, wie zum Beispiel auch das äußerst anziehende Terrassenambiente zeigt, das durch bodenlange Außenvorhänge das Zeug zu einem Ganzjahres-Lieblingsplatz hat.

RICHTIG REICHHALTIG

Auf der großzügigen Gartenterrasse wird die Reichhaltigkeit der Architektur genauso erlebbar wie im Inneren. Durch das in Beton gegossene Vordach geschützt, bietet der Freibereich ideale Bedingungen im Sommer und wird zum eigentlichen Salon. Sogar der Pool schimmert in klar geometrisch voneinander abgesetzten Zonen. Diese Liebe zur Exaktheit von Proportionen spiegelt sich nicht zuletzt in den pointiert gesetzten Verglasungen. Im Bad erreicht diese Planungskunst im Auftrag der Aussichtsoptimierung einen weiteren Höhepunkt. Die Armaturen der freistehenden Wanne wurden in die Leibung des Panoramafensters integriert mit dem Effekt eines Bades mitten im Wald. ■



Danke

an die Bauherren für das Vertrauen bei der Gestaltung ihres Wohntraums in folgenden Bereichen:

LIVING POOL
 HOLZTERRASSE

GARTEN
 PFLASTERUNG

Fresner Garten- und Landschaftsbau GmbH
 Moosheim 135, 8962 Michaelerberg-Pruggern,
 Austria office@fresner.at, +43 3685 22165

naturpool
 planung
 garten + stein



REFLEKTO

Die Küche, die Ihren Stil widerspiegelt.
 Dank wunderschön schwarz lackiertem,
 reflektierendem Dekorglas.

Küchen Studio Christ GmbH
 Hofhaymer Allee 15, 5020 Salzburg
 Tel: +43(0)662/823327, E-Mail: ksc@aon.at

Möbel Laimer GmbH
 Palting 3, 5163 Mattsee
 Tel: +43(0)6217 7115, E-Mail: info@einrichtungshaus-laimer.at

Wohnen mit Stil Rath GmbH
 Möbelstraße 17, 5301 Eugendorf
 Tel: +43(0)6225 20274, E-Mail: info@wohnen-mit-stil.at

Nähere Details unter: www.intuokitchen.com

flagship
 partner

ewe

FM

INTUO

■ Plattenlegen leicht gemacht & sicher



Supersave

Verlegen Sie Ihre Terrassenplatten aus Naturstein, Keramik oder Feinstein anstatt direkt auf Splitt oder Beton auf **Stelzlager**, das ist kostengünstig, wartungsarm und ideal, um einen ebenen Boden z.B. bei einem Untergrund mit Gefälle herzustellen. Rohre und Verkabelungen verschwinden darunter und das Wasser kann ungehindert abfließen. Eine Weiterentwicklung dieses Systems ist das besonders strapazierfähige **Supersave System**, das höchste Sicherheit in allen Bereichen garantiert. Für Beratung, Planung, Mengenermittlung und bei



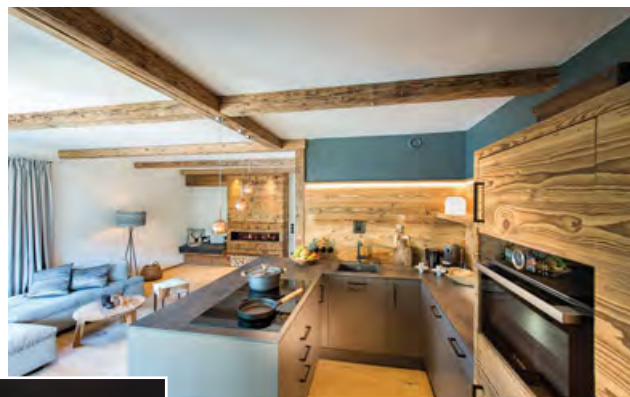
Stelzlager

Bedarf auch für eine Systemerschulung stehen wir Ihnen gerne zur Verfügung. Die geeigneten Platten zum Spezialpreis und alle weiteren wichtigen Infos finden Sie auf www.stelzlager.com.

■ Möbel zum Wohlfühlen

d'Loigoma Urban Design – das kreative Planungsstudio in Salzburg. Sie sind auf der Suche nach einem metallfreien Zirbenbett, nachhaltig gefertigt in der Region? Sie möchten endlich den Traum von einer neuen Küche realisieren? Oder suchen Sie innovative Lösungen für Ihre Komplettplanung? Wir von d'Loigoma sind in allen Fragen rund ums Wohnen Ihr kompetenter Ansprechpartner. Kommen Sie vorbei und überzeugen Sie sich selbst.

www.loigoma.at

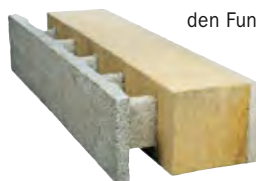


■ mein wohntraum hat hier einige tipps zusammengestellt, die wohnräume perfekt machen

■ Raffinierter Alleskönner für fortschrittliche Bauten



Wandbaustoffe aus Holzbeton des klimaaktiv Partners ISO SPAN bieten vielfältige Möglichkeiten moderne Bauprojekte nachhaltig und kosteneffizient zu gestalten. Die 100%ig recyclebaren **ISO SPAN Fertigwandmodule** bieten eine innovative, kostengünstige und umweltfreundliche Lösung. Die oftmalige Forderung nach mehr Holz im Wohnbau wird durch die Verwendung von ISO SPAN Holzbetonsteinen längst erfüllt. Je nach Ausführung werden bis zu 70 % Holzanteil im massiven ISO SPAN Mauerwerk erreicht. ISO SPAN Wände übernehmen neben ihrer tragenden Funktion als Außen- oder Zwischenwand auch Schall- und Wärmeschutz und tragen zu einem ausgeglichenen Raumklima bei. Die Dämmwerte sind optimal für ökologische Niedrigenergie- und Passivhäuser. ISO SPAN hat für die gesamte Produktpalette Umweltproduktdeklarationen (EPD) vorliegen. www.isospan.at





ENTDECKEN
SIE NEUE IDEEN
IN UNSEREM
SCHAURaum!

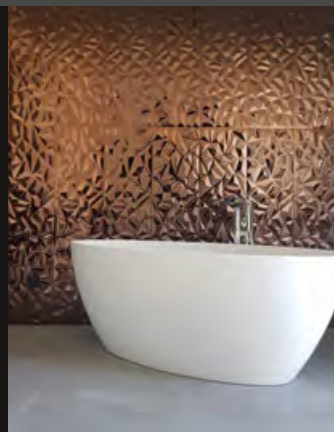


OFENBAU & FLIESEN AUS MEISTERHAND

Das Traditionsunternehmen Eberl bürgt seit über 45 Jahren mit handwerklichem Können und Erfahrung für beste Qualität bei Ausführung und Materialien. Das Eberl-Team berät Sie umfassend und im modernen Schauraum können neue Ideen kreiert werden.



OFENBAU Ob modern oder klassisch, wir realisieren Ihren **Kachelofen** und sorgen neben behaglicher Wärme und bestem Raumklima auch für den besonderen Touch.



FLIESEN Seit über 45 Jahren beschäftigen wir uns mit **Keramik** und **Feinstein** – wir kennen die vielen Produkte, Marken, Trends und Einsatzmöglichkeiten.



Ihr Partner für Ofenbau und Fliesen.

EBERL Ofenbau & Fliesen GmbH & Co KG
Hirnreit 116 · 5771 Leogang · Tel. +43 (0)6583 7585-0
info@eberl.co.at · www.eberl.co.at



Bildquelle: Meister

Holzböden

Ihr Spezialist für Böden.



Sägewerkstraße 10 | D 83404 Hammerau
Tel. +49 (0) 86 54 57 09-0
www.riegel-holz.com
info@riegel-holzhandel.de

Öffnungszeiten
Montag - Freitag:
8:00 - 12:00 & 13:00 - 18:00 Uhr
Samstag: 8:30 - 12:00 Uhr

- Holzfußböden • Laminatfußböden • Designböden • Innentüren • Terrassenbeläge • Holz im Garten • Platten • Hobelware • Lieferservice • Zuschnittservice • Montageservice



Bildquelle: Meister

Designböden



Bildquelle: Brüggemann

Terrassenböden und Sichtschutz

Normstahl

Mein Tor.

10
JAHRE
GARANTIE



QUALITÄT FÜR HEUTE & MORGEN.

GARAGEN- UND INDUSTRIE-TORE
Antriebe, Montage und Service



Normstahl

www.normstahl.at





Wie ein wärmender Mantel aus Holz wirkt die Fassade des Hang-Domizils.

Harter Kern trägt Holz

Im Norden von Salzburg – auf der Strecke zum Mattsee – verwirklichte sich eine junge Bauherrenfamilie ihren Wohntraum als höchst individuelles Domizil im Hang. Durch die Steilheit des Grundstückes blieben lediglich hundert Quadratmeter bebaubare Fläche, die Planer Mark Sponer für ein kompakt-dreigeschossiges Objekt nutzte. Für die qualitätsvolle Umsetzung der Holzbauarbeiten sorgte das Team der Mondseer Reindl Bau GmbH.

Der Platz zum Wohnen für die vierköpfige Familie spielt sich auf drei Ebenen ab. Als Ankunftsbereich dient das Untergeschoss, das zur Straßenseite hin sehr einladend wirkt. Ein im rechten Winkel angefügtes Carport bildet den Rahmen für den kleinen Vorplatz. Raumhohe Fenster und Türen sind, ebenso wie die eleganten Brüstungen, aus transparentem Glas, was bereits von außen die Struktur des Hauses gut ablesen lässt. Das Entree mit ►



der Holzterasse in die mittlere Ebene verfügt noch über einige vollständig in den Hang gebaute Kellerräume und offenbart durch sauber geschaltete Sichtbetonwände die Bauweise: Trotz handwerklich perfekt umgesetzter Holzfassade handelt es sich bei diesem Haus um einen Massivbau. „Wegen der extremen Hanglage und um die Kosten niedrig zu halten, wurde ein sehr kompakter Baukörper geplant“, erläutert der Bauherr. „Zur Holzfassade entschlossen wir uns wegen der Optik und weil wir möglichst wenig EPS-Dämmung oder ähnliches verwenden wollten.“

DER CLOU: HOLZMANTEL

Architektonisch sticht die ebenso einfache wie konsequente Lösung der Gebäudehülle aus einer durchgängig vertikal geläuteten, hinterlüfteten Holzfassade angenehm ins Auge. Als verlässlichen Partner mit Gespür für Details und hoher Qualität holten sich die Bauherren das seit zwanzig Jahren in Mondsee ansässige Experten-Team von Matthias Reindl ins Boot. Sämtliche Holzarbeiten wie Dachstühle, Fassaden und Terrassen führte die Firma Reindl Bau GmbH maßgeschneidert aus. Der Clou bei der wirklich dicken und wie aus einem Guss scheinenden Umman-



Unter dem Dach befindet sich der offen angelegte Wohnraum mit Küche und Terrasse hin zum Hanggarten.

teilung ist die auf zwei Seiten des Obergeschosses vorkragende Überdachung. Blickt man von der Gartenseite auf das Refugium, ist nur die Dachgeschoss-Ebene zu sehen. Sie besteht aus einem großen und offen gelösten Wohnraum samt Küche und fokussierter Terrasse bis weit ins Grün.

BLICK ZUM HOHEN GÖLL ...

Das gesamte obere Stockwerk ist sowohl nach Osten mit einem Freisitz ausgestattet (Frühstücksterrasse) wie auch nach Westen.

Das kommunikative Zentrum des Hauses liegt eindeutig auf dieser Ebene und spielt sich rund um den zentralen Küchenblock aus Holz ab. Hochglanzweiße Fronten flankieren und kontrastieren die Kochinsel. Die Ausblicke vom erklärten Lieblingsplatz der Familie gestalten sich ebenfalls als Highlights nach allen Richtungen: Hoher Göll, Tennengebirge und einige mehr. „Neunzig Prozent unserer Zeit verbringen wir alle im Wohngeschoss und im Garten“, fasst die Bauherrin die Wohnqualität zusammen. Geschlafen wird in der kompakt geplanten ►



Die zeitlose Ästhetik des dreigeschossigen Hauses ist ebenso einprägsam wie die markante Lattung der Holzfassade.

INFOBOX

Schlafebene des mittleren Geschosses, wo sich Elternschlafzimmer, die zwei Kinderzimmer und ein gemeinsames Bad befinden.

WENN WOHNEN FIT MACHT

Die Basis gesunden Wohnens ist manchmal nicht nur die Baubiologie, in diesem Fall trägt die dreigeschossige Ausführung des Raumprogramms wegen der bereits erwähnten Grundstücksparemeter einiges zur Fitness der Bewohner bei. Sollte dann in naher Zukunft auch noch der bereits vorhandene Anschluss für einen Kaminofen im Wohnbereich aktiviert werden, heißt es Holz bereitstellen, was zusätzlich die Armmuskulatur stärkt. Das in die Höhe strebende Haus mit seiner markant gerillten Fassade birgt eine vielfältige Nutzungsqualität vereint in zeitloser Ästhetik. ■

Baubeginn: 2012
Fertigstellung: 2013
Wohnnutzfläche: ca. 140 m² + 60 m² Kellerräume
Grundstücksgröße: ca. 700 m²
Bauweise: Massivbauweise
Fassade: hinterlüftete Holzfassade
Dach: Eternitdeckung
Raumhöhe: 2,50 – 3,20 m
Decken- & Wandoberfläche: Glättputz
Fußboden: Parkett in Eiche geölt
Heizung: Fußbodenheizung
Planung: DI Mark Sponer/Arch. Bernd Ramsauer
Baufirma: Reindl Bau GmbH, Mondsee,
 Walter-Simmer-Str. 15, Tel. 06232 7700,
 office@reindlbau.at, www.reindlbau.at
Fotos: Marc Haader



AXBER[®]

Schlaue Tools für clevere Menschen

Schön. Praktisch. Ordentlich.

Gerade in modernen Wohnungen gibt es oft nur eine Fußbodenheizung. Doch wo sollen nach einem aktiven Wintertag die nassen Sachen getrocknet werden?

Jodok ist unser guter Freund im Bad.

Er trocknet ganzjährig Handtücher, bei Matschwetter gerne auch Handschuhe, Mützen und Kinderstiefel.

Mit Rückwand oder ohne.

Am wohlsten fühlt sich Jodok im Badezimmer. Er ist in drei verschiedenen Größen erhältlich und in einer halben Stunde montiert.

- Energieverbrauch 100 Watt
- Austauschmodell mit Rückwand für Sanierungen
- Montagezeit 30 Minuten



Ganz schön pfiffiger Butler fürs Bad zu allen Jahreszeiten!

Kontaktieren Sie uns,
wir beraten Sie gerne!

AXBER Technische Produkte GmbH
 Am Stein 504 • 6883 Au
 www.skischuhtrockner.com
 www.axber.at • office@axber.at
 Tel.: + 43 5515 30130-0



BETON, ZIEGEL, HOLZ: EINZELN GENIAL, ZUSAMMEN PERFEKT

Als **Massiv- und Holzbauunternehmen** bieten wir einen entscheidenden Vorteil: Sie erhalten **sämtliche Baumaßnahmen** aus einer Hand.

Wir bauen oder sanieren **Einfamilienhäuser** und **Hotelkomplexe**. Zum Massivholzhaus bekommen Sie auch den Keller und zum Terrassenbelag aus Lärchenholz das Fundament aus Beton. Landwirte schwören auf unsere **Bauerndachstühle**, und wer mit uns aufstockt, kann darauf zählen, dass wir **wertvollen Altbestand** behutsam erweitern.



Leistbare Wohn(t)räume

149 Millionen Euro stehen im Bundesland Salzburg für die Wohnbauförderung zur Verfügung. Um attraktiven und leistbaren Wohnraum in Salzburg zu schaffen, wurden in den vergangenen Monaten richtungsweisende Neuerungen im Bereich der Wohnbauförderung umgesetzt.

Dazu gehören die Umstellung bei der Ermittlung der Förderhöhe in den Sparten Kauf und Errichtung, die Begrenzung des Flächenverbrauchs bei Errichtungsförderungen, die Anpassung der Sätze an die Veränderung des Verbraucherpreis-Index, die Vereinfachung bei der Antragstellung für Sanierungsmaßnahmen, die Mietzinssenkung bei älteren Mietwohnungen sowie Sonderbestimmungen für Covid-19.

Seit dem Vorjahr liegt ein wesentlicher Schwerpunkt der Wohnbauförderung auf der Sanierung von Bestandsbauten. Diese Sanierungsoffensive unterstützt zahlreiche Vorhaben mit deutlich erhöhten Fördersätzen. Dabei werden unterschiedliche Sanierungsmaßnahmen gefördert, von thermischer Sanierung wie Fenster- und Türentausch bis hin zur Dachsanierung, Sanierung der Fassaden, aber auch der nachträgliche Lifteinbau sowie Balkonanbau. So wird die Qualität des Bestands gesichert und Leerstand vermieden.

Zusätzlich zu den höheren Fördersätzen können Interessierte jetzt mit einem Förderrechner diese vorab berechnen. Dies bietet auch Wohnungseigentumsgemeinschaften eine bessere Planbarkeit der gemeinsamen Sanierung.

Auch Bauherrenmodelle, die mit umfassender Sanierung Bestandsbauten für Mietwohnungen aktivieren, werden künftig ermöglicht. Damit setzt das Land Salzburg notwendige Schritte, um den Bestand zu sichern, die heimische Wirtschaft zu beleben und gleichzeitig mehr attraktiven und leistbaren Wohnraum in Salzburg zu schaffen.



Fotos: Envato Elements



Weitere Informationen zur Sanierungsförderung und der Wohnbauförderung im Allgemeinen finden Sie auf der Homepage des Landes Salzburg www.salzburg.gv.at/wohnen

Folgende Baumaßnahmen zur Sanierung von Wohnungen und Wohnhäusern werden mittels einem einmaligen nichtrückzahlbaren Zuschuss gefördert:

- Verbesserung des baulichen Wärmeschutzes (Außenwände, oberste Geschoßdecke, Dachschräge, Kellerdecke, Fenster)
- Errichtung oder Erneuerung von bestimmten Wärmebereitstellungsanlagen (Biomasse, Fernwärme, Wärmepumpe)
- Thermische oder Photovoltaik-Solaranlagen
- Dachsanierung einschließlich Wärmedämmung
- alten- und behindertengerechte Ausstattung
- nachträgliche Errichtung oder Umbau eines Personenaufzugs in Wohnhäusern mit mindestens drei oberirdischen Geschossen
- Elektroinstallationen
- Nachträgliche Errichtung von Balkonen in Wohnhäusern ab 3 Wohnungen
- E-Ladeinfrastruktur für E-PKW
- Alternativ kann für Wärmebereitstellungsanlagen und Solaranlagen eine Energieförderung beantragt werden.



Sanieren, sparen, Klima schützen!

Lebensqualität steigern
und Klima schützen!

Höhere Fördersätze und Zuschüsse
für Thermische Sanierungen und
barrierefreie Ausstattung.

Jetzt beantragen und erhöhten
Zuschuss sichern!

**Die Salzburger
Sanierungsoffensive**

Alle Infos und
Unterlagen:
salzburg.gv.at/wohnen



**LAND
SALZBURG**





'Rock'ige Living Zone





Am Fuße des Rainberges wurde diese kosmopolitisch angehauchte Penthouse-Wohnung verwirklicht.

'Rock'ige Living Zone

Eine außergewöhnliche Lage erfordert außergewöhnliche Architektur. Das ist am Gelände der ehemaligen Sternbrauerei nur wenige Gehminuten vom Festspielhaus in Salzburg entfernt der Fall. Eine Top-Wohnanlage entstand vor einiger Zeit am Fuße des Rainberges nach den kosmopolitischen Plänen der New Yorker HARIRI & HARIRI Architektinnen. Ein luxuriöses Penthouse dieses Ensembles sowohl mit Stadt- und Mönchsberg-Sicht als auch spektakulärer Felswandnähe liefert uns spannende Einblicke.

Schöner Wohnen geht wohl nicht. Auf höchster Ebene eines mehrgeschossigen Komplexes befindet sich das 370 Quadratmeter große Penthouse der Sonderklasse. Über gepflegte und verkehrsberuhigte Wege erreicht man das Entree und den Lift. Das direkt angrenzende Naturschutzgebiet mit prächtigen alten Bäumen bietet den Bewohnern perfekten Erholungsraum. Fast noch beeindruckender erhebt sich an der Rückseite eine übermächtige Felswand empor, deren lebendige Maserung sich in den Naturstein-Fassaden der skulptural geformten Baukörper zu spiegeln scheint. Der künstlerisch-architektonische Ansatz des Projektes Sternbrauerei ist ebenso spannungsgeladen wie einnehmend und besteht aus wohl dosierten Brüchen in der Linieneinführung, wie an das 'rockige' Umfeld der steilen Wand angelehnt.

DIALOG 'ARCHITEKTUR-FELS'

Die bauliche Vermittlung zwischen elegant-moderner Architektur und Naturschutzgebiet bereichert das Stadtbild Salzburgs. Die Planung wurde ihrer



überregionalen Bedeutung entsprechend international ausgeschrieben. Die Entwürfe der New Yorker Architektinnen Hariri & Hariri überzeugten: „Wir wollten mit unserer Idee einen Dialog schaffen zwischen Natur und Bauen, der eine persönlich-meditative Erfahrung für die künftigen Bewohner sein sollte.“ Nirgends entsteht das 'Feeling' so ausgeprägt wie auf der Penthouse-Ebene. Das Gefühl von Freiheit ist nahezu grenzenlos auf den Terrassen dieser 'rock'igen Living Zone.

EXKLUSIVE DETAILS

Die Ausblicke auf die Stadt Salzburg, den Rainberg, Mönchsberg und das angrenzende Naturschutzgebiet sind bestechend. Die Terrassen sind mit hochwertigen Holzböden, Sichtschutz-Glastrennwänden zum Nachbarn und einer transparenten Brüstung ausgestattet. Doch schon beim Betreten der Penthouse- ▶

TÜRSYSTEME
Wipro®

INDIVIDUELLE TÜREN
IN MEINE WELT







Lassen Sie sich inspirieren

UNSERE SCHAURÄUME IN
MÜNCHEN • VOMP • VORDERWEISSENBACH

www.wipro.com
Qualität aus Österreich seit 1955.



Modernste Bäder: Für die sanitäre Einrichtung zeichnet die Firma Wieser + Scherer Zeller Haustechnik GmbH & Co KG aus Zell am See verantwortlich.

Wohnung, die von Architekt Matthias Viehhauser gestaltet wurde, offenbart sich die befreiende Weitläufigkeit mit Raumhöhen von bis zu 3,20 Metern. Den kommunikativen Fokus des Traum-Domizils bildet die schon erwähnte 'Living Zone', in der Wohnen, Essen und Entspannung mit allen architektonischen Raffinessen in Szene gesetzt werden. Ein weiteres exklusives Detail mit famoser Wirkung bilden die fast rundum reichenden raumhohen Verglasungen. Sie inszenieren den fließenden Übergang zu den großzügig dimensionierten Dachterrassen – wahren Oasen des Rückzugs, wenn man die Nähe zur Innenstadt bedenkt.

FÜNF SCHLAFZIMMER

Zur Living Zone gesellen sich noch sechs Zimmer, fünf Schlafzimmer, vier Bäder und ein Housekeepingraum. Helle Eichenböden, trendige Luster und eine offene Küche mit allen Möglichkeiten machen diese Dachgeschossenebene zu einem Juwel des Wohnens. Eine zusätzliche Terrasse vor den Kinderzimmern sorgt für genügend Freiraum aller Generationen.

Für Thomas Devrient, den Geschäftsführer der Fleckenstein Immobilien GmbH, die das Penthouse derzeit im Portfolio führt, wird der architektonische Reiz des Objektes noch zusätzlich von der neu designten Ausstattung für höchste Komfortansprüche ergänzt. Er ist auch ein Fan der Penthouse-Terrassen: „Natürlich sind sie auch repräsentative und bestimmt nicht alltägliche Freiluftbühnen für geselliges Zusammensein.“ ■

INFOBOX

Fertigstellung: 2014

Modernisierung: 2016

Wohnnutzfläche: 370 m² + Keller, Stellplätze, Tiefgaragenplätze

Bauweise: massiv

Fassade: Naturstein, Glas, Beschattungssystem

Dach: Flachdach

Raumhöhe: bis 3,20 m

Möblierungsqualität: Luxusklasse, viele Schreinerreinbauten

Bäder: hochwertige Sanitärausstattung

Fußboden: Eichendielen, Designer-Porzellanfliesen in den Bädern

Heizung: Gas-Zentralheizung, Fußbodenheizung, Klimatisierung über Kühldecken

Licht: Lichtsystem über KNX-Bus-System

Infrastruktur: barrierefrei, Lift

Extras: Housekeepingraum, Alarmanlage mit Zutrittssystem, High-end Sound- und Media-/TV-System, Tresor, Insektenschutzgitter, Terrasse mit Bewässerungssystem und Heizstrahlern, System zur Verstärkung des Wasserdrucks ...

Planung: HARIRI&HARIRI ARCHITECTURE, New York

Kontakt: FLECKENSTEIN IMMOBILIEN/
www.fleckenstein-immobilien.com

Fotos: FLECKENSTEIN IMMOBILIEN



wieser + scherer
ZELLER HAUSTECHNIK

**Ihr kompetenter Partner
im Bereich Haustechnik**

- Sanitär- und Wellnesstechnik
- Heizungs- und Lüftungstechnik
- Elektro- und Schwimmbadtechnik



Wieser + Scherer Zeller Haustechnik GmbH & Co KG
Prof. Ferry Porsche Str. 11 · 5700 Zell am See

www.zeller-haustechnik.at



STUDIO
REITER

Innenarchitektur
Möbelstudio Tischlerei



Minotti | Poliform | Wittmann | Riva 1920 | Rimadesio | Vitra | Ton | Brokis | Northern | Fiam

Das Gespür für Inneneinrichtung und hochwertigste Möbel liegt uns bei M-Studio Reiter in den Genen – und das kommt nicht von ungefähr. Bereits seit 1964 gibt es unseren familiengeführten Traditionsbetrieb in Altenmarkt im Pongau – und genau so lange machen wir unsere Kunden mit maßgefertigten Möbeln glücklich. Im Laufe der Jahre haben wir

unser Portfolio bei M-Studio Reiter ausgebaut: Die haus-eigene Tischlerei mit Planungsbüro wurde um das Innenarchitektur-Büro und das Möbelstudio mit Marken wie Minotti, Poliform, Rimadesio, Vitra, Wittmann und vielen mehr erweitert. Heute bieten wir unseren Kunden ein Interior-Rundum-Service aus Meisterhand an, das auch Sie begeistern wird.



Innenarchitektur



Möbelstudio



Tischlerei

MEIN
HOLTER
BAD

Besuchen Sie Ihre
MEIN HOLTER BAD
AUSSTELLUNG
in Salzburg

TRAUMBÄDER FÜR IHR ZUHAUSE

Mit dem Wunsch nach einem neuen Badezimmer sind Sie bei HOLTER goldrichtig. Ob Neubau oder Sanierung, Ihr Platzangebot und Ihre Bedürfnisse sind unsere Vorgaben. HOLTER begleitet Sie von der Idee bis zur Umsetzung. Damit aus Ihrem Badtraum ein Traumbad wird.

Mein HOLTER Bad Ausstellung
F.-W. Scherer-Str. 40, 5020 Salzburg

 @MEINHOLTERBAD.at

KOMFORT ERLEBEN