

mein **wohnraum**

DAS MAGAZIN FÜR BAUEN · WOHNEN · LEBEN

Herbst 2021

Foto: Florian Mitterer



zehn der schönsten einfamilienhäuser & revitalisierungen in **tirol**

seite 6



seite 18



seite 64



seite 44



Nutzen Sie unsere Online-Tools

Mit der online Fördermittelauskunft erfahren Sie direkt im Internet alle aktuellen Förderungen.
Mehr unter www.nwwp.tirol/foerderungen

Unser Heizkostenrechner vergleicht Heizungen objektiv über die gesamte Betriebsdauer.
Mehr unter www.nwwp.tirol/heizkosten

Flüsterleise Luft-/Wasser-Wärmepumpen: Berechnen Sie gleich online den Schallimmissionswert Ihrer Wärmepumpe.
Mehr unter www.nwwp.tirol/schallrechner

Zusätzlich bieten wir:

- + Beratung vor Ort
- + Telefonberatung
- + Installateur-Profisuche
- + Energieanbietersuche
- + Referenzobjekte aus Tirol
- + Informationsmaterialien

Unsere Netzwerkpartner* sind ...



* aktuell siehe www.nwwp.tirol

... auch an unserer Plakette erkennbar:



Netzwerk Wärmepumpe Tirol
Salzmer Str. 15 / EG
6020 Innsbruck
Tel.: 0800 800 700
info@nwwp.tirol
www.nwwp.tirol

Ihr zentraler Ansprechpartner für alle Fragen zum Thema Wärmepumpe



Heizen und Kühlen Sie mit der Wärmepumpe umweltbewusst und zuverlässig

Mit dem Netzwerk Wärmepumpe Tirol finden Sie Ihre Wärmepumpe. Wir informieren Sie über Hersteller, Installateure, Fördergeber und Stromprodukte – unseren Netzwerkpartnern ist die umweltfreundliche Wärmepumpe ein wichtiges Anliegen.

Unsere Leistungen

- Wir liefern wesentliche Beiträge zu den Energie- und Klimazielen
- Wir fördern die Verbreitung der Wärmepumpentechnologie
- Wir sind für Sie der zentrale Ansprechpartner für Fragen zum Thema Wärmepumpe
- Wir stellen die Informationen über unsere Netzwerkpartner und Partnerbetriebe zur Verfügung

Informieren Sie sich jetzt unter: www.nwwp.tirol | info@nwwp.tirol | 0800 800 700

Eine Initiative von:



inhalt



6



26



94



IMPRESSUM

Medieninhaber, Verleger: WestMedia Verlags GmbH,
Telfs, Bahnhofstraße 24, Tel. 05262-67491-14
hs@westmedia.at, www.meinwohntraum.at
Redaktion: Mag. Ilse Kuen (bap)
Projektleitung: Mag. Heidrun Staudacher
Grafik & Produktion: Karin Sparber

Die Informationen zur Offenlegung
gemäß § 25 MedienG können unter der URL
<http://www.westmedia.at/unternehmen/impressum.html>
abgerufen werden.



34

die schönsten wohnträume

- 06 **beton & ziegel**
Projekt bei Kufstein
Hoch drei: Kubus!
- 18 **sanierung & zubau**
Projekt Ehrwald
Wohnsinn zwischen Bergahorn & Panoramablick
- 26 **elegant & aussichtsreich**
Projekt Schwaz
Drinnen und draußen gleich gern
- 34 **bauernhaus**
Projekt bei Kitzbühel
Ein klarer Fall für (Alt-)Holz-Fans
- 44 **penthouse**
Projekt Mieming
Raffiniert remixt
- 54 **energetisch nachhaltig**
Projekt Elmen
Positive Energie in Eigenregie
- 64 **hofhaus**
Projekt Erl
Schlicht beeindruckend
- 74 **blockhaus**
Projekt Hippach-Schwendberg
Etwas mit Tiroler Charme? Ein Blockhaus!
- 82 **aufstockung**
Projekt Haiming
Große Pläne für kleines Haus
- 94 **polygonales dach**
Projekt Zams/Rifenal
Alpine Dachlandschaft mit Höhle



54



74



alles was wichtig ist

- 15 **finanzierung**
Tipps
- 40 **WKO Tirol Farbenhandel**
Mit Farbe zu Stimmung & Atmosphäre
- 62 **versicherung**
Gut versichert ist halb gebaut
- 70 **unsichtbarer staubsauger**
Moderner Komfort durch intelligente Haustechnik
- 78 **panorama**
Anregungen, die Wohnräume perfekt machen
- 88
- 80 **das beste für jeden bau**
Tiroler Baustoffe sind gefragt



DEISL
SEIT 1520

**SAUNA
SHOWROOM**

AUWEG 20, WATTENS

Terminvereinbarung unter 0664 925 40 13

www.deisl.com



Hoch drei: Kubus!





Das moderne Refugium nahe Kufstein ist ein Design-Gesamtkunstwerk im Inneren.

Die interessante Anordnung der kubischen Gebäudekörper macht das Haus nahe Kufstein zu einem wohlproportionierten Wohnobjekt. Für ihr Traumhaus auf einem nicht sehr einfachen Grundstück fanden die Bauherren im erfahrenen Team der Firma RIEDERBAU bei Kufstein den idealen Partner. In Ziegelbauweise und Beton umgesetzt, übertrifft das höchst individuell ausgeführte Domizil alle Vorstellungen der Baufamilie, die seit kurzem darin lebt und arbeitet.

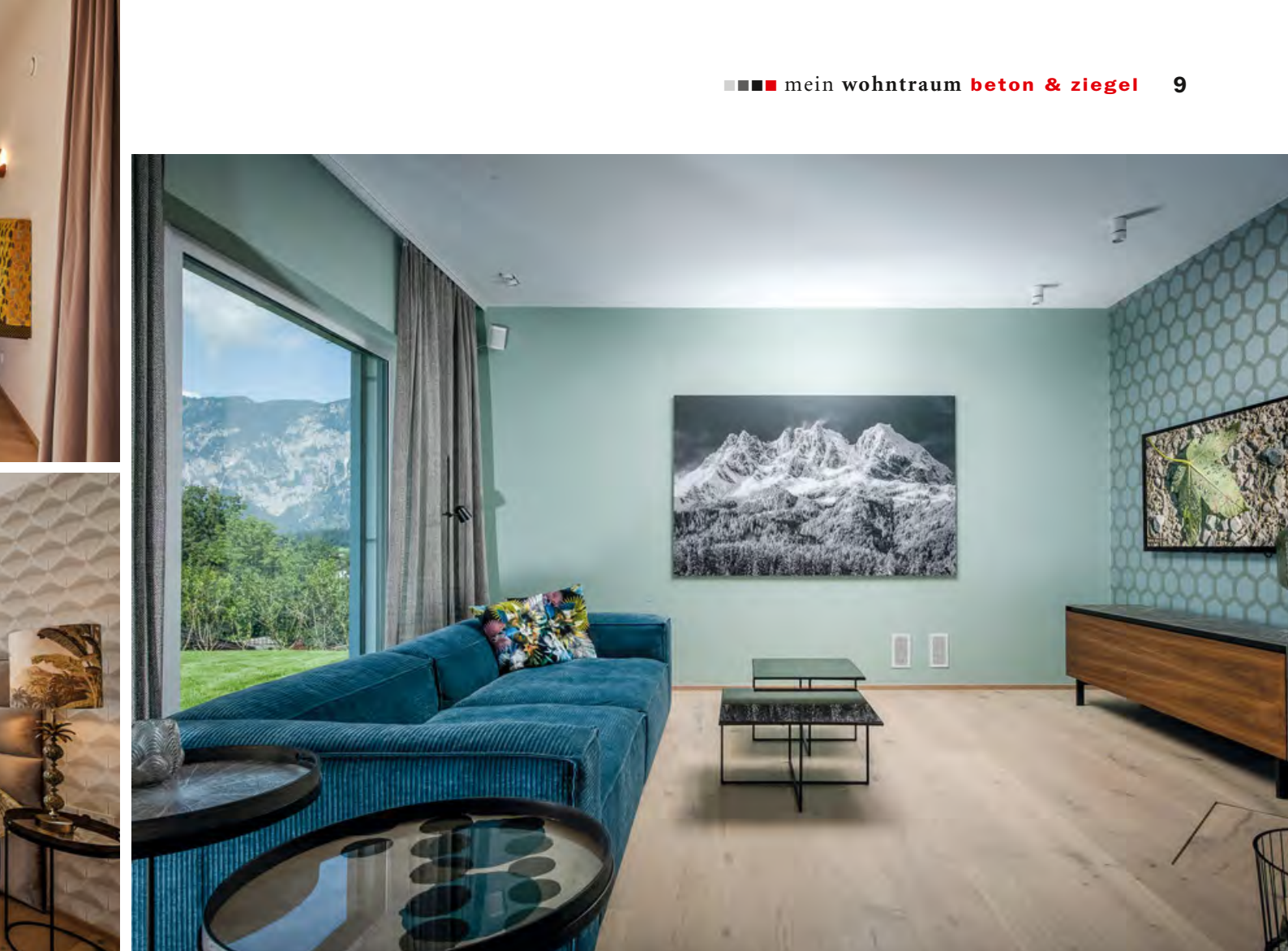


Ihr Meisterbetrieb für GARTEN- & LANDSCHAFTSBAU sowie PFLASTERARBEITEN



6230 Brixlegg · St. Gertraudi 71 · T 05337 66088 · www.hussl.com





Elegante, schmal gerahmte Verglasungen öffnen den Blick in die Landschaft: Alle Fenster lieferte die Firma Fensterportal.

Auf drei Ebenen verteilt sich ein Raumprogramm, das in fein austarierten Kuben und überdachten Terrassenbereichen in die Höhe wächst. „Wir hatten von Anfang an ein modernes Refugium im Auge“, stellt der Bauherr klar. „Im Wesentlichen ließen wir uns von passenden Haustypen inspirieren und 'bastelten' dann zusammen mit der Architektin von RIEDERBAU unser Traumhaus.“ Sämtliche Anregungen wurden berücksichtigt und das Ergebnis behagt der

ganzen Familie. Ein sehr wichtiger Aspekt war zudem: „Wir wollten keine Kompromisse hinsichtlich der Bauqualität machen.“ Das Hanggrundstück stellte tatsächlich eine Herausforderung dar, galt es doch den Höhenunterschied von sieben Metern zu überwinden und zugleich möglichst viel ebene Gartenfläche zu generieren. „Das ist ganz wunderbar gelungen“, freuen sich die Bauherren, „nicht zuletzt dank der guten Zusammenarbeit schon bei der Planung.“ ▶



[fensterportal]

Bahnhofstr. 33 | 6361 Hopfgarten
 tel.: +43(0)5335 50050 | fax: +43(0)5335 50050-60
 mail: office@fensterportal.at | www.fensterportal.at

Internorm
 Vertriebspartner



Die Bauherrin vertraute bei der Interior-Planung auf die Spezialisten der Maisons Design Galerie München.

SKULPTURALE FACETTEN

Garage und Keller befinden sich komplett unter der Erde, eine Treppe aus Holz erschließt das Erdgeschoss. Der weitere Verlauf der Stahlstiege bildet das Herzstück des Raumkonzeptes, denn die freischwebenden – fast skulpturalen – Parkettholztritte samt markantem Geländer übernehmen die Gliederung von Wohn- und Schlafbereichen. Durch die abwechslungsreiche Anordnung der Gebäudekörper mit Vor- und Rücksprüngen wurde dem Aussichtsreichtum des Standortes Rechnung getragen. Im Osten

geht die Sonne über dem Ausläufer des Wilden Kaisers auf und die Abendsonne verschwindet hinter dem Inntal – alles bestens zu beobachten durch großzügige Verglasungen und eine Vielfalt an Freisitzen.

VORHANG AUF!

Auf der überdachten Terrasse zum Garten hin befindet sich an warmen Tagen eindeutig das kommunikative Zentrum rund um den fantastischen Tisch wie aus einem einzigen mächtigen Brett.

MAISONS

Maisons Design Galerie

Rauchstrasse 1 · Eingang Ismaninger Str. 90
81679 München · Bogenhausen

Telefon +49 89 982 80 88
maisons@maisons-muenchen.de
www.maisons-muenchen.de



Ein skulpturales Ereignis: die freischwebende Treppe der Firma Schröder Schallschutz GmbH.

Holz spielt nicht nur bei der schon erwähnten Treppe die Hauptrolle, es findet sich auch als stilprägender Eichenboden auf beiden Wohnebenen. Die Bauherrin tüftelte mit einer befreundeten Designerin für das Interieur an stylischen Details wie Wandfarben, Möbelklassikern, Tapetenoptiken und Vorhangtexturen. Ein dezenter, aber schwerer Stoff ersetzt sogar eine Tür: „Zwischen Küche und Wohnzimmer gibt es keine Tür, nur einen Vorhang. Anfangs waren wir uns nicht sicher ob das als Trennung ausreichen würde, aber im Nachhinein war es die richtige

Entscheidung.“ Eine perfekte Ergänzung für den offen gestalteten Koch-Ess-Wohnbereich sind auch die lässig-überlangen Vorhänge für die sehr hohen Verglasungen.

LOGGIA & LIEBLINGSOBJEKTE

Im 6,20 Meter hohen Aufgangsbereich sticht ein schwarz gepunkteter, runder Leuchtkörper besonders ins Auge. Die Vorliebe für Kugeln – die runden Formen sind ein gestalterischer Kontrast zu den Kanten des kubischen Baukörpers – spiegelt ►

STAHLBAU
SCHALLSCHUTZ
FASSADENBAU
LÜFTUNGSANLAGEN



Niederlassung Österreich

Schallschutz Schröder GmbH
6303 Söll · Dorf 101
Telefon +43 (0)5333 20349
Mobil +43 (0)664 4568545
e-mail@schallschutz-schroeder.com
www.schallschutz-schroeder.com



Zeitlos kosmopolitische Wohnqualität strahlt das Haus von allen Seiten aus.

auch das getönte Glas der Lampen über dem Esstisch wider. Licht- und Schattenspiele liefert weiters die Beschaffenheit des Sonnenschutzes über einem der bevorzugten Plätze im Obergeschoss, der eleganten Loggia mit dunklen Glasbrüstungen. Direkt unter dem Flachdach wird geschlafen und gebadet. Zudem gingen sich noch zwei separate Büros für die Eltern aus. Der weiße Kubus nahe Kufstein, den das renommierte Team von RIEDERBAU nicht nur wertbeständig ausführte, sondern vom Entwurf bis zum Einreichplan und den gesamten Bauprozess über betreute, strahlt zeitlos-elegante Wohnqualität aus. ■

INFOBOX

Baubeginn: Feber 2019
Fertigstellung: April 2020
Wohnnutzfläche: 200 m²
Grundstücksgröße: 977 m²
Bauweise: massiv, Ziegelbauweise
Fassade: feiner Reibputz
Dach: Flachdach, Dachterrassen mit Plattenbelag und getönten Glasgeländern
Raumhöhe: 2,70 – 6,20 m
 Decken- & Wandoberfläche: glatt verputzt/ gespachtelt/teilweise tapeziert
Fußboden: Landhausdiele Eiche gehobelt, keramische Platten
Energie: Fußbodenheizung mit Luftwärmepumpe, Holz-Ofen mit Sichtfenster, kontrollierte Wohnraumlüftung
Interior-Planung: Maisons Design Galerie, München, Rauchstraße 1, +49 89/9828088
Planung & Ausführung: RIEDERBAU, Schwoich, Egerbach 12, Tel. 05372/62688, office@riederbau.at, www.riederbau.at
Fotos: Mitterer; Höck

AXBER[®]

Schlaue Tools für clevere Menschen

Schön. Praktisch. Ordentlich.

Gerade in modernen Wohnungen gibt es oft nur eine Fußbodenheizung. Doch wo sollen nach einem aktiven Wintertag die nassen Sachen getrocknet werden?

Jodok ist unser guter Freund im Bad.

Er trocknet ganzjährig Handtücher, bei Matschwetter gerne auch Handschuhe, Mützen und Kinderstiefel.

Mit Rückwand oder ohne.

Am wohlsten fühlt sich Jodok im Badezimmer. Er ist in drei verschiedenen Größen erhältlich und in einer halben Stunde montiert.

- Energieverbrauch 100 Watt
- Austauschmodell mit Rückwand für Sanierungen
- Montagezeit 30 Minuten

Kontaktieren Sie uns, wir beraten Sie gerne!

AXBER Technische Produkte GmbH
 Am Stein 504 • 6883 Au
 www.skischuhtrockner.com
 www.axber.at • office@axber.at
 Tel.: + 43 5515 30130-0



Ganz schön pfiffiger Butler fürs Bad zu allen Jahreszeiten!





IHR HAUS VON RIEDERBAU

Planung, Architektur und Realisierung

Das erfahrene Team von RIEDERBAU errichtet wohl durchdachte Häuser, welche die Lebensweise der Bewohner widerspiegeln. Vom persönlichen Erstgespräch bis zur innovativen Planung und der Fertigstellung bietet das familiengeführte Unternehmen in der Rolle des Baumeisters alle Leistungen aus einer Hand.

So unterschiedlich die Häuser in Massivbauweise auch sind, haben sie allesamt auch Gemeinsamkeiten: Zum Einsatz kommen ausschließlich wertvolle Materialien in Markenqualität. Dank der integralen Planung BIM können die Hausherren und -frauen ihr künftiges Zuhause begehen, bevor es gebaut wird und diverse Materialien, wie Böden und Wandfarben, vorab testen.



URBAN COMFORT

SCALA **Family126W**

126 m² Komplett schlüsselfertig

€ 229.900,-



Musterhauspark
Graz

www.scalahaus.at



Die Volksbank fördert den privaten Wohnbau

Die Wohnbauberater der Volksbank Tirol helfen Ihnen, mit maßgeschneiderten Finanzierungsvarianten und höchstmöglichen Förderungen Ihr Wohnraum-Vorhaben zu verwirklichen.

Der Traum vom eigenen Zuhause ist so alt wie die Menschheit selbst. Natürlich hängt die Verwirklichung dieses Wunsches von den finanziellen Möglichkeiten jedes Einzelnen ab. Daher ist es wichtig, rechtzeitig mit den Wohnbauspezialisten der Volksbank Tirol Ihr konkretes Wohnvorhaben zu besprechen.

Egal ob Sie sanieren, bauen oder kaufen – derzeit macht das niedrige Zinsniveau Finanzierungen sehr interessant. Durch die Wahl eines Fixzinskredites können Sie Ihre Ratenzahlungen über viele Jahre gut kalkulieren.

Die Volksbank Tirol kümmert sich auch darum, dass Sie die höchstmöglichen Wohnbauförderungen erhalten. Dank der guten Kontakte zu den Förderstellen verfügen unsere Berater über hohe Kompetenz in Fragen der Tiroler Wohnbauförderung.

Über www.volksbank.tirol/wohnraumcheck können Sie sich eine erste Kalkulation über Ihr Wohnbau-Vorhaben erstellen. Ein maßgeschneidertes Finanzierungsangebot erhalten Sie von den Spezialisten der Volksbank Tirol nach einem ausführlichen Beratungsgespräch.



Bauen ist schwer genug. Darum machen wir das Finanzieren einfach. Die Volksbank Tirol bietet als Tiroler Wohnbau-Bank Top-Konditionen, bestmögliche Kreditzinsen, ein kostengünstiges Baukonto und eine ganze Reihe von erstklassigen Service-Angeboten.

■ Höchstmögliche Förderung lukrieren



**Sabrina Horngacher, BA,
Wohnbau-Expertin der Volksbank in Kufstein**

»Wohnbauförderungsmittel sind das billigste Geld zum Bauen oder Sanieren. Ob Landesdarlehen oder Einmalzuschuss – unsere Wohnbauexperten machen für Sie den Griff in den Fördertopf. Interessant sind derzeit energiesparende Baumaßnahmen, die sehr gut gefördert werden. Informieren Sie sich also jetzt über aktuelle Förderaktionen des Landes Tirol.«

■ Sorgenfrei mit fixer Rate



**Angelika Linter,
Wohnbau-Expertin der Volksbank in Schwaz**

»Volksbank-Wohnraum-Kredite gibt es mit fixen oder mit variablen Zinsen. Das historisch tiefe Zinsniveau und die damit verbundenen attraktiven Konditionen sprechen derzeit klar für einen Fixzinskredit. Hier kennen Sie für die vereinbarte Fixzinsdauer die exakte Höhe Ihrer monatlichen Rückzahlung. Dies erleichtert die Planung und schützt vor unliebsamen Überraschungen.«

■ Finanzierungsangebot anfordern



**Johann Stöckl,
Wohnbau-Experte der Volksbank in Landeck**

»Die Volksbank-Wohnbauberater kennen die aktuell gültigen Wohnbaubestimmungen sehr genau. Gemeinsam mit Ihnen erarbeiten sie Ihre optimale Finanzierungsvariante. Fordern Sie jetzt ein Finanzierungsangebot Ihrer Volksbank Tirol an!«

■ Volksbank-Netzwerk



**Dominik Pfeifer,
Wohnbau-Experte der Volksbank in Innsbruck**

»Nutzen Sie das Netzwerk der Volksbank Tirol. Ob Notar, Architekt, Immobilienmakler, Energieberatung oder Wohnbauförderung – die Volksbank kennt die richtigen Ansprechpartner vor Ort und stellt Ihnen gerne die Kontakte zur Verfügung.«

Nutzen Sie den Online-Wohntraum-Check!

Kann ich mir meinen Wohntraum überhaupt leisten? Wer sich diese Frage schon vor einer Bankberatung gerne selbst beantworten möchte, sollte unbedingt den praktischen Wohntraum-Check der Volksbank Tirol im Internet nutzen.

Unser virtueller Wohntraum-Check auf www.volksbank.tirol/wohntraumcheck führt Sie schrittweise mit einer genauen Checkliste durch das eigene Wohntraum-Projekt. Dabei helfen zahlreiche interaktive Rechner, aufwändige Animationen und überraschende Zusatzfunktionen.

Rasch und einfach können Sie in nur wenigen Schritten

- den persönlichen Wohntraum definieren,
- die Grob- und Nebenkosten planen,
- den Finanzierungsbedarf und die Kreditrate mit unterschiedlichen Zinssätzen, Laufzeiten und Eigenmittel-Angaben berechnen
- und per Mausclick einen persönlichen Beratungstermin anfordern.



www.volksbank.tirol/wohntraumcheck

Die Online-Plattform der Volksbank Tirol dient als optimale Vorbereitung für ein Beratungsgespräch in der Bank.

5 Volksbank-Tipps für eine perfekte Finanzierung

Was wird bei Finanzierungen oft falsch gemacht und wo liegen die Fehlerquellen?

- 1. Keine bzw. zu wenig Eigenmittel vorhanden.**
→ Mindestens 30 % Eigenmittel sollten im Verhältnis zu den Gesamtkosten vorhanden sein.
- 2. Zu hohe Ratenbelastung im Verhältnis zum Einkommen.**
→ Die Ratenbelastung sollte maximal 40 % des verfügbaren Netto-Haushaltseinkommens betragen.
- 3. Kalkulation mit zwei Einkommen ohne Berücksichtigung der Familienplanung.**
→ Berücksichtigen sollte man auch, dass das Einkommen der Gattin/Lebenspartnerin bei Geburt eines Kindes – abgesehen vom Kindergeld – unter Umständen wegfällt.
- 4. Keine oder schlechte Kostenkalkulation.**
→ Was kostet der Hausbau, Umbau bzw. die Sanierung wirklich? Häufig kommt es hier zu Fehlkalkulationen, oftmals werden wesentliche Kosten, wie zum Beispiel Erschließungskosten, einfach vergessen, übersehen oder auch nur falsch berechnet. Kalkulieren Sie einen Sicherheitspolster von insgesamt rd. 10 % in das Wohnprojekt ein, dann sind Sie auf der sicheren Seite.
- 5. Keine Berücksichtigung von Kauf- bzw. Finanzierungsnebenkosten.**
→ Nebenkosten wie z. B. Grunderwerbssteuer (bis zu 3,5 %), Eintragung des Eigentumsrechtes (1,1 %), Kaufvertragserrichtung (ca. 2,5 %), Maklergebühren (3 % + 20 % Ust.) oder Kreditkosten müssen bei der Finanzierungsplanung berücksichtigt werden. Auch hier empfiehlt es sich, eine Größenordnung von insgesamt rd. 10 % zu bemessen.

Das Service einer Wohnbau-Bank zahlt sich aus!

Die eigenen vier Wände wollen gut geplant sein. Aber ohne ewig darauf warten zu müssen. Wir beraten Sie umfassend und garantieren eine unkomplizierte Abwicklung Ihrer Finanzierung.

- Individueller Finanzierungs-Check
- Maßgeschneiderte Angebote mit unterschiedlichen Finanzierungsvarianten
- Förderungsberatung und Hilfestellung bei der Einreichung von Wohnbauförderungsanträgen
- Wohntraum-Kredite mit Top-Konditionen
- Kostengünstiges Baukonto
- Rasche Finanzierungsabwicklung
- Gratis-Wohnbau-Broschüren
- Nutzung des Volksbank-Netzwerkes – speziell für Häuslbauer und Wohnungskäufer (Notare, Rechtsanwälte, Architekten, Immobilienmakler, Energieberatung, Wohnbauförderung, Versicherungen u.v.a.m.)

Volksbank.

Die **Wohnbau-Bank** für Tirol.

Volksbank Tirol – die Wohnbau-Bank für Tirol.

Hausbau, Wohnungskauf oder Sanierung – die Finanzierungsprofis der Volksbank Tirol AG liefern zahlreiche Tipps für eine perfekte Wohntraum-Finanzierung und sind gerne erste Anlaufstelle, wenn es um die Wahl eines verlässlichen Finanzierungspartners für die eigenen vier Wände geht! Nutzen Sie das Know-how der Wohnbau-Berater in insgesamt 25 Volksbank-Filialen. **Nähere Informationen erhalten Sie unter der Volksbank-Hotline 050566 oder im Internet unter www.volksbank.tirol**



Ihr Wohntraum: **IHRE FINANZIERUNG.**

**MACHEN SIE
UNS ZU IHRER
HAUSBANK!**

Vertrauen Sie bei Ihrer Wohnbaufinanzierung auf eine starke Tiroler Regionalbank.

Buddha steht aufrecht und entspannt vor dem neuen Lebensraum von Daisy und Bernhard Warter in Ehrwald. Die Bauherrin betreibt im neuen Anbau eine Naturkosmetik-Manufaktur mit Shop und einen Yoga-Raum. Im hinteren Teil unter dem Satteldach befindet sich das sanierte Haus des Bauherren-Großvaters. Beide Baukörper wurden harmonisch vereint, strahlen Wohnkultur mit gefühlvoller Wärme aus und verbinden Wohnqualität mit Homeoffice. Für die ökologische Umsetzung holten sich die Warters das erfahrene Team vom Tiroler Holzhaus in Silz.



Wohnsinn zwischen Bergahorn & Panoramablick





Der Zubau bietet viel Platz für die neue Küche, die vom Team der Tischlerei Zangerl gefertigt wurde, ebenso wie die schönen Tischlerarbeiten.

Schon das Ende der 1950er-Jahre errichtete Einfamilienhaus von Bernhard Wartners Großvater hatte Hingucker-Qualitäten, erzählt der Bauherr: „Es war ein beliebtes Fotomotiv bei Gästen, weil Garten und Bauart so heimelig aussahen. Wir wollten den Charakter des Hauses möglichst erhalten. Doch während der Sanierungsarbeiten zeigte sich, dass vieles an Substanz nicht zu halten war. So konnte neu gedacht und ein vollkommen anderes Konzept realisiert werden. Damit konnten die Bedürfnisse – nämlich zwei Unternehmen sowie privaten Wohnraum

unter ein Dach zu bringen – stimmig realisiert werden.“ Damit auch die Erweiterung von Lebens- und Arbeitsraum ein ähnlich gutes Wohnklima wie der Bestand aufweisen würde, kontaktierten die Bauherren die Spezialisten vom Tiroler Holzhaus.

LEHM UND HOLZ UND ZIEGEL

Das Thema Baubiologie war wichtig. Als die Bauherren während der Vorbereitungen zur Bestandssanierung auf Christian Hüttl (Lehmbau Hüttl) stießen, lernten sie seine Inputs bezüglich



TISCHLEREI 
ZANGERL KG

HABICHEN 1a · 6433 OETZ-HABICHEN
T +43 5252 6680 · info@tischlerei-zangerl.at

www.tischlerei-zangerl.at



Die Wände und Decken wurden mit Lehmputz bzw. weißem Lehmputz von der Firma Lehm bau Hüttl ausgeführt. Dadurch wurde ein einzigartiges Ambiente und Raumklima geschaffen.

Schadstoffe in Baumaterialien und die Vorteile von natürlich regulierendem Lehmputz zu schätzen. Rigips wurde entfernt und durch klassische Holzständerbauweise ersetzt, der vorhandene Dachstuhl erhalten und lediglich einer Sandstrahl-Behandlung unterzogen. Neues kam nur in Form von Vollholz (Türen, Möbel, Wandverbauten) dazu. Der straßenseitige Anbau bekam ein Erdgeschoss aus Ziegel und Beton mit Lehmputz innen, dann folgte der Holzriegelbau für das Obergeschoss und ein Flachdach mit Mehrwert.

INTELLIGENT GENUTZTES DACH

Über die Hälfte des Grundstücks mit famosem Ausblick zur Mieminger Kette und zum Grubigstein nimmt das neue Refugium der Wartens nun ein. Der nun fehlende Gartenanteil für den Anbau der Kräuter befindet sich jetzt schlauerweise auf den Dachflächen. In Hochbeeten ziehen die Bauherren reiche Ernte für die hauseigene Naturkosmetik-Manufaktur. Im Dachboden kann das Naturgut hervorragend trocknen. Im Erdgeschoss wird es bearbeitet, gelagert und als fertiges Produkt im ►



Christian Hüttl 6422 Stams T 43 (0)699 / 100 190 24 office@lehm bau-huettl.at

Lehm bau Hüttl







gesundes
Wohnen mit Lehm
www.lehm bau-huettl.at

Mit unseren ausgewählten Naturbaustoffen, die wir mit handwerklichem Geschick in höchster Qualität verarbeiten, schaffen wir für Sie ein gesundes, behagliches Raumklima und ein einzigartiges Ambiente. **Unser Angebot umfasst Lehmputz, Kalkputz, Tadelakt, Stuccolustro und vieles mehr.**



Natürliche Holzböden von Andreas Cytryn 'WOHNRAUM NACH MASS' prägen den Shop in Ehrwald.



INFOBOX

Beginn Bestandssanierung: März 2020
Baubeginn: August 2020
Fertigstellung: Mai 2021
Wohnnutzfläche: 355 m², 130 m² Terrassen
Grundstücksgröße: 608 m²
Bauweise: massiv sowie Holzriegelbau
Fassade: Holz
Dach: Satteldach (Bestand), Flachdach (Zubau)
Raumhöhe: 2,25 bis 3,50 m
Decken- & Wandoberfläche: Holz und Lehmputz
Fußboden: Holz, Stein, Fliesen
Heizung: Luft-Wärmepumpe
Konzept & Planung: Eigenregie (Konzept), Einreichplanung von Michael Angerer und Ausführungsplanung von Christian Eisele (Tscharnuter Bau)
Ausführung Holzbau: Tiroler Holzhaus GmbH, Silz, Fabrikstraße 4, Tel. 05263/5130, office@tiroler-holzhaus.com, www.tiroler-holzhaus.com
Fotos: Florian Scherl

(Online-)Shop angeboten. Auch ein Yoga-Raum für bis zu sechs Personen fand ebenerdig Platz. Der Hausherr verwirklichte auf der nach Norden ausgerichteten Seite des Hauses sein Büro, das bei gleichmäßigen Lichtverhältnissen ungestörte (Bildschirm-)Arbeit ermöglicht.

NACH INNEN HÖREN...

„Wir wollten mit dem neuen Haus auch eine klare Trennung von Arbeit und Wohnen erreichen“, erläutert Bernhard Warter das in Eigenregie erdachte Konzept für den Umbau. „Unsere Einsicht war, dass für uns ein befriedigendes Architekturergebnis nur in tiefer persönlicher Auseinandersetzung und relativer Kompromisslosigkeit zu erreichen ist.“ Nach ausgiebigen Phasen des 'Nach-Innen-Hörens' und einigen 3D-Visualisierungen beispielsweise der Fassadengestaltung und Lichtführung gelang die Umsetzung eines höchst individuellen Objektes mit maximalem 'Wohnsinn' sowie wunderbarer Aussicht- und Sonnenlage. Das Herzstück des Domizils bildet ein klug beschatteter, aussichtsreicher und fast vollständig verglasteter Wintergarten, der auf einer Seite den Blick auf zwei prächtige Bergahornbäume lenkt. Viel Holz sorgt auch im Innenausbau für Heimeligkeit. Ein zentraler Schrankraum löst das Stauproblem und eine Dachgeschoss-Garçonnière mit Chalet-Flair steht jederzeit für die Tochter bereit. Daisy und Bernhard Warter erschufen sich mit viel Achtsamkeit und Lernbereitschaft ein ineinandergreifendes Raumkontinuum aus Alt und Neu für alle Lebensbereiche und sie resümieren anerkennend: „Vieles verdanken wir unseren Handwerker-Partnern, die allesamt hervorragende Arbeit geleistet haben.“ ■



ANDREAS CYTRYN
 WOHNRAUM NACH MASS

A-6632 EHRWALD · HAUPTSTR. 23A
 TEL 05673/4288 · FAX 05673/4208
 office@cytryn.at · www.cytryn.at

TIROLER HOLZHAUS

Tradition in Perfektion



*Ihr Haus –
individuell nach
Ihren Wünschen
geplant,
mit höchster
Handwerks-
tradition gebaut*



www.tiroler-holzhaus.com

 **TIROLER BLOCK**
TIROLER RIEGEL
TIROLER MASSIV
TIROLER KOMBI
TIROLER HOLZBAU



Tiroler Holzhaus GmbH
Fabrikstraße 4 · 6424 Silz · Tirol/Austria
Tel. +43 (0) 52 63 5130
office@tiroler-holzhaus.com

Starte deine
Karriere mit einer
Holzbau-Lehre!

Holzbau-Projekte
finden Sie unter:
www.htt15.at

Unsere Mitarbeiter sind mit der
htt15-Akademie einen Schritt voraus!

- ▶ Arbeitssicherheit
- ▶ Qualitätssicherung
- ▶ Materialkunde
- ▶ Bauphysik
- ▶ Statik



htt15
holzbau team tirol



Dach+Fach Holzbau GmbH
6404 Polling
www.dachundfach.at



Zimmerei-Holzbau Erler GmbH
6293 Tux
www.holzbau-erler.at



Holzbau Foidl GmbH & Co KG
6391 Fieberbrunn
www.holzbau-foidl.at



Holzbau Höck GmbH
6250 Kundl
www.hoeck.at



Huetz Holzmanufaktur GmbH & Co KG
6392 St. Jakob in Haus
www.huetz.com



Zimmerei Koller GmbH
6306 Söll
www.zimmerei-koller.at



Leitner Bau GmbH
6433 Oetz
www.leitnerbau.com



Holzbau Lengauer-Stockner GmbH
6334 Schwoich
www.lengauer-stockner.at



Mader GmbH
6632 Ehrwald
www.holzbau-mader.at



Holz Center Ortner GesmbH & Co KG
6522 Prutz
www.holzcenter.at



Pirmoser Holzbau GmbH
6330 Kufstein
www.pirmoser.at



Holzbau Plangger GmbH & Co KG
6542 Pfunds
www.holzbau-plangger.at



Rieder GmbH & Co KG
6273 Ried im Zillertal
www.rieder-zillertal.at



Holzbau Saurer GmbH & Co KG
6604 Höfen
www.holzbau-saurer.com



Schafferer Holzbau GmbH
6145 Navis
www.schafferer.at



Steiner Holzbau GmbH
9971 Matrei in Osttirol
www.steiner-holzbau.at

htt15 wird unterstützt durch:



pools in edelstahl

individuell – funktional – natürlich schön



Ausgezeichnet mit dem Oscar
der Schwimmbadindustrie

Vereinbaren Sie Ihren persönlichen Beratungstermin!
Polytherm GmbH | A-4675 Weibern | Pesendorf 10
Tel. +43 7732-3811 | office@polytherm.at
www.polytherm.at



POOLKOMPETENZZENTRUM





Drinnen und draußen gleich gern

Zeitgenössisch geplante Einfamilienhäuser zeichnen sich auch dadurch aus, dass man sich annähernd gleich gern im Inneren wie außen herum aufhält. Ein absolut gelungenes Beispiel für die Raffinesse dieser 'Gattung' ist ein elegantes Refugium in Schwaz, dem verschwenderisch viele aussichtsreiche Plätze und Freisitze eigen sind. Nach einem Entwurf der Innsbrucker teamk2-Architekten setzten die Naviser Holzbau-Experten den zweigeschossigen Baukörper als *SCHAFFERER natürlich* MassivHolzHaus sorgfältig um – perfektes Wohnklima inklusive!



Das genial schützende Vordach über der Terrasse und die gesamten Dach- und Spenglerarbeiten löste die Firma SMS Spenglerei Markus Schwab GmbH.

Eine Klammer in hellem Grau deutet die Dimension des 175 Quadratmeter umfassenden Wohnhauses im Schwazer Siedlungsgebiet an. Rhythmisch geordnete Glasflächen in dunkler Rahmung und vertikal gelattete, vorvergraute Holzfassadenteile bespielen die beiden Ebenen auf lässig-transparente Weise. Vollkommen nahtlos ins Erdgeschoss integriert wurde die Garage. Nur die helle Holzdecke der Terrasse darüber verrät die Bauweise. „Wir waren prinzipiell an Holzbau interessiert“, gestehen die Bauherren. „Dass schließlich eine Kooperation mit der Firma Schafferer zu

unserem persönlichen Wohnraum führte, verdanken wir der Empfehlung durch einen Bekannten.“

FIECHTER SPITZE IM BLICK

Gemeinsam mit den Holzbau-affinen teamk2-Architekten tüftelten die künftigen Bewohner an einem kompakten Domizil im Grünen mit fokussiertem Blick auf Kellerjoch und Fiechter Spitze. Nur der Keller und die Garage würden aus Beton sein, alles sonst aus dem nachwachsenden Rohstoff des Waldes. „Nachhal-



- ▶ Bauspenglerarbeiten
- ▶ PREFA Dach + Fassaden-Systeme
- ▶ VELUX Dachfenster
- ▶ Schwarzdeckerarbeiten
- Isolierungen
- Bauwerksabdichtungen

Gewerbepark 11 · 6142 Mieders
Telefon **0699 11903588**



Heiß geliebte Couchecke beim Ofen:
Sämtliche Tischlerarbeiten erledigte die Stamser Tischlerei Schweigl.

tigkeit war für uns ein Thema, vor allem aber das angenehme Raumklima auch durch die natürliche Dämmung“, sagen die Bauherren und bereuen ihre Entscheidung für ein individuelles SCHAFFERER*natürlich*MassivHolzHaus keine Sekunde. Alle Seiten des Eigenheimes wirken geometrisch und skulptural zugleich, sind auf sichtbare Art eins mit ihrer Funktion. Nach Südwesten hin offeriert ein proportionaler Einschnitt eine gut geschützte Terrassenfläche unmittelbar vor dem offen angelegten Wohn-Essbereich des Erdgeschosses. Eine Säule sichert den aus-

gesprochen gern frequentierten Freisitz statisch ab und diese gestalterische Idee variiert mit schrägen Stützen eine Ebene höher am Balkon. Raumhohe Glasschiebetüren erleichtern den schwellenlosen Übergang von drinnen nach draußen.

DURCHGEHENDE VERGLASUNGEN

Ein prägendes Prinzip des Hauses in Schwaz besteht in der durchgehend gleich hoch dimensionierten Verglasung. Dieses Bekenntnis zu Transparenz führt zu einer sehr hellen Atmos- ▶



... für mehr Wärme im Leben!

Hauptstraße 9c · 6074 Rinn
Tel. +43 664 13 51 517
office@ofenbau-kiechl.at
www.ofenbau-kiechl.at





INFOBOX

Baubeginn: März 2019**Fertigstellung:** Dezember 2019**Wohnnutzfläche:** 175 m²**Grundstücksgröße:** 544 m²**Bauweise:** Keller und Garage aus Beton, SCHAFFERER*natürlich*MassivHolzHaus**Fassade:** Putz und Holzschalung mit Vergrauungslasur**Dach:** bekiestes Flachdach**Raumhöhe:** 2,5 m**Decken- & Wandoberfläche:** Holz/Putz**Fußboden:** Fliesen/Eichenparkett**Heizung:** Erdwärmepumpe für Warmwasser und Fußbodenheizung, Kaminofen**Planung:** teamk2 architects, Innsbruck**Ausführung:** Schafferer Holzbau GmbhH, Navis, Außerweg 61b, Tel. 05273/6434, info@schafferer.at, www.schafferer.at**Fotos:** Forma Photography

phäre in den Räumen beider Geschosse. Dazu liefert auch die Wandgestaltung mit hellem Holz und ebensolchen Eichendielen einen Beitrag. Die moderne Interpretation eines Kaminofens mit Sichtfenster an zwei Seiten kulminiert als Wohlfühlort in einer Sofanische direkt am Feuer – quasi als zeitgemäße Ofenbank. Von der Couch aus überblickt man das komplette Erdgeschoss über Essplatz und Kücheninsel mit Granitarbeitsplatte bis zur Outdoor-Lounge. Holz und weiße Flächen finden sich auch im luftig ausgeführten Treppenaufgang zu den drei Schlafräumen, dem Bad und dem Arbeitszimmer. Am Ende des Ganges, mit Sichtholzdecke, erschließt eine Glastür den, an lauen Abenden gern benützten, intimen Balkon.

UMFUNKTIONIERTE KABELROLLE...

Diese bepflanzte Freisitznische bietet den optimalen Rahmen für das chillige Ausklingen des Tages. Auf dem Lärchenboden fungiert eine umfunktionierte Kabelrolle aus Holz mit Glasauflage als stylischer Terrassentisch. Die erhöhte wetterfeste Position direkt unter dem vorgezogenen Flachdach offeriert besten Bergblick und lenkt möglicherweise ein ums andere Mal das Gespräch auf die wenige Monate zurückliegende Bauzeit. Fakt ist, dass diese Phase des Familienlebens durch die Zusammenarbeit mit dem Schafferer-Holzbau-Team reibungslos vonstatten ging, denn gemäß dem Schafferer-Prinzip 'alles aus einer Hand' sorgen die Naviser Spezialisten für Koordination, Termintreue und Qualität. ■



PLANUNG ■ DESIGN ■ TISCHLEREI

weitsicht auf möbel

seit 1959 planen bauen wohnen zubehör

www.tischlerei-schweigl.at



Tischlerei Schweigl | Mähmoos 7 | 6422 Stams
Tel. 05263 6529 | Mail: info@tischlerei-schweigl.at

SCHAFFERER

HOLZBAU HOLZHAUS

A-6145 Navis
Außerweg 61b
T +43/(0)5273/64 34
info@schafferer.at

SCHAFFERERnatürlichMassivHolzHaus

HOLZHAUS

Ein- und Mehrfamilienhäuser



Foto: Fuma Photography/Schafferer Holzbau GmbH



Foto: Thomas Böhm/Schafferer Holzbau GmbH

Hier entsteht ein Traum aus Holz...

ALL-IN-ONE

die Komplettlösung



Foto: Schafferer Holzbau GmbH



SEHEN – SPÜREN – FÜHLEN

Im SCHAFFERERnatürlichMassivHolzHaus lässt sich Wohngefühl neu erleben. Die angenehme Oberflächentemperatur und die Luftfeuchte regulierende Eigenschaft des SCHAFFERERnatürlichMassivHolzHaus sorgen für besondere Behaglichkeit in den Wohnräumen. Die massive, homogene und schichtenarme diffusionsoffene Bauweise garantiert hohe Wertbeständigkeit und Sicherheit.

HOLZBAU

Wohnanlagen



Foto: Schafferer Holzbau GmbH



Foto: Schafferer Holzbau GmbH

Besuchen Sie uns in unserem Musterhaus im Energiehauspark in Innsbruck. (Ausfahrt DEZ)

Mitglied
**NETZWERK
PASSIVHAUS**
ÖSTERREICH www.passivhaus.at

htt15
holzbau team tirol

www.schafferer.at

Individuelle Farbberatung ganz in Ihrer Nähe

In Hall in Tirol finden Sie einen unserer sechs stets gut gebuchten Farbberatungszentren zum Thema Fassadenfarbe. Unsere Farbexperten sind für viele Bauherren die erste Anlaufstelle, wenn es um Material und Farbwahl für die Fassadengestaltung geht. Was die Beratung so besonders macht? Sehen Sie selbst.

1.000 Originalfarbmuster unterstützen die Vorstellungskraft

Die unterschiedlichen Farbtöne auf einem Farbfächer zu betrachten, hilft fürs Erste. Doch wie wirkt die von Ihnen bevorzugte Farbe auf einer großen Fläche? Was löst der sich im Laufe des Tages verändernde Lichteinfall auf der Fassade aus? Viele Fragen, auf die unsere geschulten Farbexperten auch eine Antwort haben. Gut, dass sie Ihnen großformatige Farbtafeln aus dem Originalmaterial in die Hand geben.

Bauchgefühl oder Doktorarbeit – die Wahrheit liegt in der Mitte

Wenn man Sie nach Ihrer Lieblingsfarbe fragt, haben Sie sofort die Antwort parat? Gut, doch bei langfristigen Entscheidungen sollte man sich doch eingehend beraten lassen. In welche Umgebung fügt sich Ihr zukünftiges Haus ein? Wie ist die Witterung? Es gibt so viel zu bedenken. Keine Sorge, unsere Farbexperten haben an alles gedacht und gehen die wichtigsten Parameter mit Ihnen in Ruhe durch.

Fassadengestaltung hört nicht bei Farbe auf

Im Zuge der Farbberatung werden Sie nicht nur nach Ihren Farbvorlieben gefragt, sondern auch nach Ihren Wünschen die Struktur der Fassade betreffend. Das bedeutet: die 888 Life Farben können mit unterschiedlichen Strukturen und Lasuren kombiniert werden. Auch ein Blick auf Fenster und Dach lohnt sich in diesem Zusammenhang.



Machen Sie sich ein Bild von Ihrem Haus mit digitalen Tools

Sie haben Gebäudefotos zur Beratung mitgebracht? Dann steht einem persönlichen Farbdesignplan für Ihr Haus nichts mehr im Weg. Und Sie gehen mit drei verschiedenen Farbdesigns nach Hause, die unsere Farbexperten für Sie am Computer erstellt haben. Darüber schlafen und mit Freunden und Bekannten besprechen lohnt sich auf jeden Fall. Denn die Fassade soll Ihnen noch viele Jahre lang als die optimale Wahl erscheinen.

Gemeinsam zu Ihrer Traumfassade – wir helfen Ihnen gerne!

Sie möchten gerne eine Farbberatung in Anspruch nehmen? Dann buchen Sie rechtzeitig einen Termin im Baumit Farbberatungszentrum in Hall in Tirol. Unsere Farbexperten nehmen sich Zeit und freuen sich auf Sie!



Gut beraten und sicher entscheiden

Professionelle Farbberatung 6 x in Österreich

- 1000 großflächige Originalfarben und Putzmuster
- Individuelle, kreative Gestaltungsmöglichkeiten
- Mit professioneller Farbberatung zur Traumfassade

Baumit Farbberatung Hall, 6060 Hall in Tirol, Schöglstraße 81, E-Mail: farbberatung.hall@baumit.com
 Öffnungszeiten: Montag bis Donnerstag von 8-16 Uhr, Freitag von 8-12 Uhr nach telefonischer Anmeldung.

baumit.com/farbe



Jetzt gleich
Beratungstermin
reservieren:
Tel. 0501
888 6880
baumit.com/farbe

Baumit. Ideen mit Zukunft.

#nichtverzagen

KATZENBERGER




**will einen steingarten
und geht nicht zum profi.**

das nächste mal zu katzenberger







Ein klarer Fall für (Alt-)Holz-Fans

Ein Bauernhaus auf der Südseite von Kitzbühel fand 1250 erstmals Erwähnung. An einer Firstpfette steht die Jahreszahl 1730 und vor kurzem beschloss der Besitzer seine behutsame Sanierung. Die Bramberger Experten von Holzbau Maier sollten möglichst viel der vorhandenen Substanz und des Altholzes für die Revitalisierung nützen. Nach Plänen der Architektengruppe P3 entstand zudem ein neues Stallgebäude. Tradition und modernes handwerkliches Können gingen bei diesem lang und aufwendig geplanten Unterfangen eine spannende Verbindung ein. Das Ergebnis ist ein detailreicher Wohnraum, der immer wieder seine Geschichte offenbart.

Auf einem schönen Plateau am Römerweg befindet sich ein mit typischen Tiroler Schweifungen und Verzierungen ausgestattetes quergeteiltes Mittelflurhaus mit einem Wohnteil vorne und dem Wirtschaftsteil hinten. Das flache Satteldach des Bauernhofes hat ganz klassisch sowohl Giebelkreuz wie Glockenturm und natürlich Holzbalkone an drei Seiten. Diese Charakteristik galt es beizubehalten und im Inneren mit zeitgenössischem Wohnkomfort zu versehen. „In einer mehrjährigen Planungs- und Findungsphase ►



Unglaublich sensibel wurde das historische Bauernhaus revitalisiert.

haben wir Handwerker eingebunden, die zusammen mit dem St. Johanner Architekten-Team wertvolle Expertise einbrachten“, erläutert der Bauherr. „Entscheidend dabei war aber immer das Gefühl, Profis zu engagieren, die unser Bauernhaus auch ein Stück als ihres annehmen und der Geschichte und den außergewöhnlich herausfordernden Gegebenheiten mit Liebe zum Detail begegneten.“

'FEELING' FÜR HISTORISCHES

Mit den kenntnisreichen Spezialisten von Holzbau Maier im nahen Bramberg fanden die Eigentümer einen optimalen Partner für ihre Bauwünsche. Die Sanierung erforderte Fingerspitzengefühl bei gleichzeitiger Anwendung mo-

dernster Technologie. „Es war ein klarer Fall für uns von Holzbau Maier“, resümiert Chefin und Architektin Birgit Maier. „Oberste Vorgabe war, dass möglichst viel Altholz vom bestehenden Haus wieder Verwendung finden sollte. Das alte Stallgebäude wurde abgetragen und wir errichteten einen bewohnbaren Anbau samt sägerauer Fassade völlig neu. Das Original-Altholz des Stalles demontierten wir sorgsam und restaurierten es für seinen neuen Zweck.“

HOLZ-TROCKENKAMMER

Das Hofhaus erhielt einen komplett neuen Dachstuhl aus dem Bestandholz des früheren Stalles. Neu sind auch die Zwischendecken und Balkone, die vom Holzbau-Maier-Team in



akribischer Zimmererarbeit ausgeführt wurden. Sehr viel Arbeit steckte auch in den alten Holzböden. Brett für Brett kam in die Maier'schen Trockenkammern, erhielt dort eine Wärmebehandlung, wurde gebürstet und anschließend als Sichtverschalung im Innenausbau wieder verwendet. Der Charme der lebendig gemaserten und jahrhundertealten Decken spricht Bände. Für die Fassade und die Windläden kam ebenfalls Altholz zum Einsatz. Die Fenster und Türen bestehen aus geölter Lärche. Von allen Professionisten wurde in allen Belangen sehr sorgfältig agiert, so dass beispielsweise sogar historisch und ökologisch passender Lehmputz mit der vorhandenen Substanz abgeglichen wurde. ▶

TÜRSYSTEME
Wipro®

INDIVIDUELLE TÜREN
IN MEINE WELT

Lassen Sie sich inspirieren!
VON UNSERER NEUEN CURVE

Auf WWW.WIPPRO.COM, in unseren SCHAURÄUMEN VOMP • MÜNCHEN •
VORDERWEISSENBACH • WIEN oder von unserem FLÄCHENDECKENDEN
AUSSENDIENST IN ÖSTERREICH

www.wipro.com Qualität aus Österreich seit 1955.



INFOBOX

Sanierungszeit: 1,5 Jahre
Bauweise: Riegelbauweise
Fassade: Altholz und Fichte
Fenster, Türen und Balkone: geöltes Lärchenholz, Fichte, Altholz
Fußboden: gebürstetes Altholz
Heizung: Luftwärmepumpe, Photovoltaikanlage
Planung: Architektengruppe P3 / St. Johann
Baufirma: HOLZBAU MAIER GmbH & Co KG, Bramberg, Gewerbestr. 171, Tel. 06566/7264, holzbau@maier.at, www.maier.at
Fotos: Photoart Reifmüller

URALTES GEWÖLBE

Neue Materialien und Baustoffe aus den verschiedenen Epochen bilden eine spannende Abfolge in den unzähligen Räumen des ehrwürdigen Hofes. Steinmauerwerk harmoniert mit Feinsteinplatten und hell restaurierten Altholzböden. Fassadenmalerei und Hausbank fehlen ebenso wenig wie Geranien und gedrechselte Säulen am Balkon. Ein klassisch umzäunter Bauerngarten rundet das Ensemble stilvoll ab. Ein weiterer Kraftplatz ist die uralte Rauchkuchl, deren Gewölbe restauriert wurde – ein gelungener Spagat zwischen Tradition und zeitgenössischem Flair. Rund um das Bauernhaus und den neuen Anbau entstanden durch die Sanierung Freisitze in alle Himmelsrichtungen, die den perfekten Rahmen abgeben, um den gelungenen Um- und Neubau zu genießen und auch Raum lassen für Reflexionen und Erinnerungen der Bewohner an die spannende 17-monatige Umbauzeit. ■



Sepp Steger
 Natur Steine ■

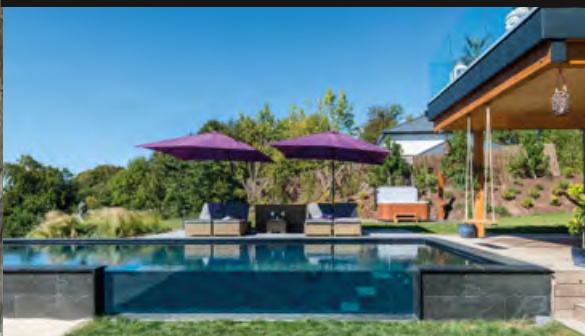
Besuchen Sie unseren Showroom:

Bundesstraße 1 · 6114 Kolsass
 T + 43 5224 68108
 info@stegersteine.at
 www.stegersteine.at



Natursteinarbeiten aus Meisterhand

Pflasterungen, Plattenbeläge und
 Natursteinmauerungen



STEGER LUKAS
 mit abgeschlossener HTL
 und Meisterbrief



mygatawool/milzibus

Unser
Holz
sorgt für
Respekt.



Dafür schlägt unser Herz!

Mit Farbe zu Stimmung & Atmosphäre

Sowohl im Innen- als auch im Außenbereich sind Farben ein wesentliches Gestaltungsmittel. Darüber hinaus kommt ihnen beim Schutz von Gebäudeteilen eine wesentliche Funktion zu. Der Tiroler Farbenfachhandel hat die passenden Produkte und berät Bauherren mit fachlicher Kompetenz.

In der Raumgestaltung spielen Farben und ihre Wirkung eine wichtige Rolle. So lassen dunkle Farben einen Raum kleiner erscheinen, schaffen aber eine gemütlichere Atmosphäre. Hellere Farben erzeugen ein luftiges und freundliches Raumgefühl. Somit kann jeder Raum an die Wünsche der Bewohner angepasst werden.

Warme Farben wirken anregend und aktivierend. Für die Küche eignen sich daher Rot- oder Orangetöne. Kalte Farben wiederum entspannen und erfrischen. Grün-, Blau- oder Türkistöne sind daher ideal fürs Kinderzimmer, das Schlafzimmer oder auch fürs Büro oder Bad. Für das Wohnzimmer oder Vorräume sollen Erdfarben wie Ocker oder Brauntöne gewählt werden. Diese vermitteln ein Gefühl von Behaglichkeit.



AUF DIE QUALITÄT DER FARBE ACHTEN!

Doch egal, welche Farbe man letzten Endes wählt – entscheidend ist ihre Qualität. Selbst wenn sich der Inhalt des Farbeimers optisch ähnelt, kann das Ergebnis große Unterschiede aufweisen. Die Zusammensetzung der Farbe beeinflusst z.B. ihre Deckkraft. Hochwertige Pigmente decken besser, wodurch ein einmaliges Streichen völlig ausreichend sein kann. Wie hochwertig eine Farbe ist, zeigt sich auch darin, ob sie abwaschbar, scheuer-



fest oder antistatisch ist. Bei einer Erneuerung des Anstrichs darf es außerdem zu keinem Ablättern der Farbe kommen.

FÜR JEDEN ZWECK DIE PASSENDE FARBE

Aufgrund seiner Beständigkeit wird z.B. Beton im Wohnbereich immer öfter verwendet. Nach einer Austrocknungszeit von etwa drei Monaten kann eine Nachbehandlung (Beschichtung – Hydrophobierung) erfolgen. Damit wird die Oberfläche staubfrei und wasserbeständig, außerdem kann die Gestaltung in allen gängigen Farben erfolgen. Der Tiroler Farbenfachhandel steht Bauherren hier mit Rat und Tat zur Seite.

Auch Holz verlangt vor allem im Außenbereich für lang anhaltende Schönheit nach einem Schutz. Feuchtigkeit und Sonneneinstrahlung zerstören unbehandeltes Holz unweigerlich. Holzschutzmittel unterscheiden sich in ihrer Zusammensetzung, ihrem Anwendungszweck und -verfahren, ihrer Wirksamkeit oder nach Handelsformen. So kann je nach Bedarf – etwa zur Bekämpfung eines Befalls oder zum Schutz und für die Schönheit des Holzes – ein anderes Mittel zum Einsatz kommen. ■



BRUNO PALLAVER,
Gremialobmann Farbenfachhandel:

»Bei Farben und Lacken kommt es darauf an, für den jeweiligen Einsatzbereich bzw. -zweck eine perfekte Wahl zu treffen. Dafür ist tiefgreifendes Fachwissen unerlässlich. Tirols Farben-Fachhändler sind bestens geschult und bieten erstklassige Produkte, Lösungen und Beratung.«



Denn Küchen sind zum Kochen da.

flagship
partner

ewe FM INTUO

Damit du dich in deiner Küche ganz aufs Wesentliche konzentrieren kannst, haben wir ewe Küchen mit nanoo® – dem einzigartigen Abperleffekt für unglaublich leichtes Reinigen. Wo früher geschleudert und geschrubbt wurde, genügt ab sofort ein weiches Tuch. Weil auf der speziellen Oberfläche ewe nanoo® keine Flüssigkeiten haften bleiben können, sind sie auch ganz problemlos zu entfernen. Unsere Küchen-Profis beraten dich gerne.



föger® küchen

Einrichtungshaus Föger

Bundesstraße 1, 6405 Telfs/Pfaffenhofen, +43 (0) 5262 6905, www.foeger.at

Top Wohnkomfort mit Gas

Gasbetriebene Heizsysteme arbeiten energieeffizient, sorgen jederzeit für behagliche Wärme in Ihrem Zuhause und sind sparsam im Betrieb.

Eine moderne Gasheizung spart bis zu 40 % des Energieverbrauchs und bis zu 50 % der Energiekosten gegenüber Altanlagen. Der von der österreichischen Energieagentur veröffentlichte Heizkostenvergleich bestätigt, dass Gasbrennwertsysteme sowohl im Neubau als auch in thermisch sanierten Einfamilienhäusern die geringsten Vollkosten aufweisen und Gaskunden damit am günstigsten heizen.

KLIMANEUTRAL

Bei der Verbrennung entstehen keine gesundheitsschädlichen Feinstaub- und Rußpartikel, auch die anderen Emissionen sind vergleichsweise gering. Zudem können Kunden über das Gasnetz regeneratives, CO₂-neutrales Biogas aus heimischer Produktion beziehen und damit ihre Heizung klimaneutral betreiben.

KOMFORTABEL

Eine Umstellung der Heizung auf Gas ist mit geringem Aufwand möglich. Die TIGAS errichtet den Hausanschluss bis in das



Heizen mit Gas: Geringer Energiebedarf bei maximalem Wohnkomfort.

Gebäude, für die Errichtung der Heizungsanlage ist der Gasinstallateur zuständig. Gasgeräte sind platzsparend und lassen sich dank ihrer geräuscharmen Arbeitsweise komfortabel in den Wohnbereich integrieren.

Nähere Infos unter der kostenfreien Serviceline 0800 828 829 oder auf www.tigas.at

The advertisement features a photograph of two young women sitting in a grassy field with mountains in the background. One woman is whispering to the other. The TIGAS logo is in the top right corner. Text boxes contain the headline and a sub-headline. A red banner at the bottom contains the main body text and contact information.

Schon gehört?

TIGAS sorgt für Wärme in Tirol

Die TIGAS gibt Sicherheit, sucht Ihre Nähe und ist immer für Sie da. Kurz: Die TIGAS spendet Wärme. Dank kluger und einfacher Lösungen. Und damit Sie es auch in Zukunft warm genug haben, setzt die TIGAS gleich auf mehrere Wärmequellen. So sorgt die TIGAS langfristig für Behaglichkeit und ein gesundes Klima.

TIGAS-Erdgas Tirol GmbH
Ein Unternehmen der TIWAG-Gruppe

Weiter denken. Besser bleiben. TIGAS.
www.tigas.at

ANZEIGE

DIE STARKE TIROLER MARKE – TÜRENPROFI KRISMER IN IMST

QUALITÄT AUS TIROL

Die Tischlerei Krismer in Imst gilt bereits seit Jahrzehnten als kompetenter Partner in Sachen Bauen und Wohnen im Tiroler Oberland. Ob es Fenster, Türen, Küchen oder Möbel sind – bei allen Produkten wird sowohl Qualität als auch Individualität großgeschrieben. Vor allem im Segment der Innen- und Haustüren zählt Krismer in Imst zu den Tiroler Top-Adressen.

Erfüllen Sie sich Ihren persönlichen Wohnraum mit Krismer-Türen. Hochwertige Materialien, individuelle Gestaltung & eine große Modellvielfalt lassen keine Wünsche offen.



M-2 Alt-Asteiche



M-2 Asteiche | Sumpfeiche gebeizt



Modell Tyrol 1



Modell Tanis 2 | Beton Optik

TÜREN IN HÖCHSTER TISCHLERQUALITÄT

Die Haustüre ist wohl eines der wichtigsten Gestaltungselemente eines Eigenheimes. Sie bringt den persönlichen Lebensstil zum Ausdruck und heißt Sie und Ihre Gäste willkommen. Durch die sorgfältige Verarbeitung von hochwertigen Materialien wird ein hoher Qualitätsstandard garantiert.

Krismer fertigt Ihre Haustüre nach Ihren individuellen Wünschen aus Holz, Holz-Alu oder Aluminium.

**VORBEISCHAUEN LOHNT SICH!
BESUCHEN SIE UNSER TÜRENSTUDIO IN IMST!**

6460 Imst | Gewerbepark 12
Tel. 05412 61665 | www.krismer-imst.at
office@krismer-imst.at

Krismer
türen

A photograph of a modern loft interior. The ceiling features exposed wooden beams and a staircase with a black metal railing. The floor is made of large, light-colored wooden planks arranged in a checkered pattern. In the foreground, there is a dark, modern fireplace with a fire burning inside. To the right, a bar area with a wooden counter and two stools is visible. Large windows in the background let in natural light, showing greenery outside. A tall, dark metal structure, possibly a ladder or part of the staircase, stands on the right side of the room.

Raffiniert remix

Bewusste Rücksichtnahme auf die jahrhundertelange Geschichte des Hechenberger Hauses in Mieming/Barwies lag den Projektbetreibern der Sanierung am Herzen. Dies gelang auch durch die subtile Einbeziehung der Substanz im Inneren und zeigt sich besonders bei der frisch renovierten Penthouse-Wohnung unter dem prägnanten Walmdach. Die alte Holzbalkenkonstruktion reicht bis in eine Höhe von 4,50 Metern und verleiht dem komplett durchgestylten Interieur eine exklusiv-heimelige Loft-Aura auf insgesamt 145 Quadratmetern Wohnfläche.





Die Aussicht zur nahen Bergkette inszenieren Verglasungen der Firma Fenstervisionen perfekt.

Früher einmal war das Hechenberger Haus in Mieming eine Gaststätte. Es fand sich vor etlichen Jahrzehnten leider keine Lösung für die Wirtinnen-Nachfolge und das Anwesen mit den eigensinnigen Gauben stand einige Zeit leer. Es kristallisierte sich langsam heraus, dass eine Verwendung als Etagenwohngebäude

wohl die ideale Lösung für das historische Bauwerk sein würde. Die Lage nahe der Kirche und die Zugehörigkeit zum Ortsbild waren zwei gewichtige Argumente für eine Sanierung. Die Krönung dieses aufwendigen Unterfangens stellt die Verwirklichung der außergewöhnlichen Dachgeschosswohnung im Hechenberger Haus dar.

So hat das noch keiner gesehen. Ihr Profi für Glas, Türen & Sonnenschutz.



Damit Sie sich ganz gemütlich zurücklehnen und genießen können!

FENSTERVISIONEN
glas | türen | sonnenschutz



FENSTERVISIONEN HandelsGmbH
Staudach 27 I A-6422 Stams
T: +43 (0) 5263 200 13 - 0
F: +43 (0) 5263 200 13 - 4
office@fenstervisionen.at
www.fenster-visionen.at

Internorm



Edle Marmorböden und -wände der Firma SteinReich fügen sich zu außergewöhnlichen Raumerlebnissen.

19. JAHRHUNDERT

Bis ins 19. Jahrhundert lässt sich das ehemalige Gasthaus zurückdatieren und das 2019 fertiggestellte Penthouse darin erweist durch die ursprüngliche Dachform, die exaltierte Raumhöhe bis zum First und hundert Jahre alte penibel restaurierte Holzbalken

dem geschichtsträchtigen Gemäuer höchste Reverenz. „Bei Sanierungen dieser Art gibt es immer Überraschungen“, berichtet der Projektleiter und Baumeister Dietmar Neurauter (DKN/Silz) und erläutert: „Das alte Hechenberger Haus besteht aus Steinmauerwerk mit Holztramdecken, wobei letztere aus ►



STEINREICH
STEIN • MARMOR • GRANIT

Josef-Wilberger-Straße 59 | 6020 Innsbruck
Tel. +43 (0)512 266 265 | Fax +43 (0)512 266 285
office@stein-reich.at | www.stein-reich.at



Für die exklusive Innenraumplanung und Möbel zeichnet Wohndesign Freudling verantwortlich.

bauphysikalischen Gründen teilweise erneuert werden mussten beziehungsweise durch Betondecken ersetzt wurden.“ Die lichtdurchfluteten Räume auf einer Ebene plus die Galerie erhielten durch den Fügner Innenarchitektur- und Möbel-Spezialisten Freudling eine umfassende Planung und Ausstattung mit exklusiven Materialien in Kombination mit Design und modernster Technik.

ZENTRALE FEUERSTELLE

Das Penthouse auf aussichtsreicher Höhe gewährt fantastischen Ausblick zu den Bergen der Mieminger Kette. Vom großzügigen Wohn-Essbereich aus mit futuristisch anmutender Granitstein-Kochinsel (Fronten: Messing patiniert)

samt integrierter Holz-Frühstücksbar öffnet sich die Sicht über die Westterrasse und das Dorf. Eine mächtige Glaschiebetür verbindet den Innenraum mit dem Außenbereich. Darüber nimmt das spitz zulaufende Fenster die Form der Dachgaube auf.

Ein textiler Raumteiler trennt Essplatz von der Couchzone, ohne die Wirkung des beeindruckenden 'Holzbalkenwalds' des alten Sichtdach-Strickwerks zu beeinträchtigen. Eine puristische Schwarzstahlleiter erschließt den chilligen Galeriebereich direkt unter dem Giebel. Highlight ist die zentral positionierte offene Feuerstelle (Kamin-Einsatzofen) auf einem Steinsockel, deren Rohstahlhaube für guten Abzug sorgt.



Das Hechenberger Haus in Mieming.

MARMOR TRIFFT EICHE

Zwei Schlafzimmer mit jeweils zugehörigem Bad vervollständigen das Raumprogramm des Penthouse. Auch sie strahlen Luxus aus mit viel Marmor, goldfarbenen Armaturen und maßgefertigten Möbeln. Auffällige Leuchtkörper, trendige Sofas und Fauteuils, verglaste Einbauschränke, eine witzig-schräge Galerie-Absturzsicherung und eine Relax-Lounge mit klimatisierter Weinbar ergänzen die einzigartige Architektur der noch zu mietenden Penthouse-Wohnung im Hechenberger Haus in Mieming (living-mieming.at). Sogar wenn man nicht beabsichtigt, selbst dort einzuziehen, lohnt sich ein Website-Besuch zu diesem nicht alltäglichen Gesamtkunstwerk aus wertbeständiger Substanz, großzügiger Architektur und exklusiver Raumausstattung mit kosmopolitischem Flair. ■

INFOBOX

Gebäudesanierung: 2017 – 2018

Baubeginn Penthouse: 2019

Fertigstellung: 2019

Wohnnutzfläche: 145 m²

Bestandsbauweise: Steinmauerwerk mit Holztrammeden, neu: Betondecken

Raumhöhe: Sichtdachstuhl 2,50 – 4,50 m

Dach: Walmdach

Decken- & Wandoberfläche: Farbelemente, Holz- und Steinverkleidungen, Marmor

Fußboden: Eichenboden im Rauten-Design, Marmor

Heizung: Fußbodenheizung, Kaminofen

Planung, Bauleitung & Statik: DKN/Design & Konstruktion Neurauder, Baumeister Ing. Dietmar Neurauder, Silz, Tel. 05263/6200, 0664/3202134

Komplette Innenarchitektur und Möblierung: Wohndesign Freudling, Fügen, Gewerbeweg 3, Tel. 05288/62215, wohndesign@freudling.at, www.freudling.at

Fotos: Wohndesign Freudling





freudling
wohndesign

MEHR RAUM FÜRS LEBEN.

Wo sich die Begeisterung für Design, Handwerk und besondere Innenarchitektur durch jede Sekunde des Tages zieht, entsteht Einrichtung mit Exzellenz. Wir begleiten Sie persönlich vom allerersten bis zum allerletzten Schritt in Richtung perfektes Zuhause.

www.freudling.at

Residenz Tiroler Oberland
Komplette Innenarchitektur & Umsetzung
by Wohndesign Freudling

Schön. Gesund. Bezahlbar.

SchwörerHaus – ein starker & verlässlicher Baupartner

Private Bauherren ebenso wie Bauinvestoren suchen heute vor allem einen zuverlässigen Baupartner, der ihnen ein Hausleben lang mit umfangreichen Serviceleistungen zur Seite steht. Genau das bietet das schwäbische Familienunternehmen SchwörerHaus: Fertigung, Bauleitung, Montage, Kundendienst und Modernisierungsservice aus einer Hand. Fixpreis, transparente Kostenaufstellung, kundenfreundliche Finanzierungskonditionen sowie eine detaillierte Bau- und Leistungsbeschreibung sorgen für Vertrauen.

Auch das fest mit der Firmenphilosophie verbundene Engagement für Wohngesundheit, Energieeffizienz, Nachhaltigkeit und Klimaschutz bietet den Kunden viele Vorteile: Das Hausbauunternehmen ist seit 1998 EMAS zertifiziert, seit 2011 Klimaschutz-Unternehmen, seit 2020 zertifiziertes Unternehmen der Initiative Klimaschutz Holzindustrie und CO₂-neutral durch Kompensation und seit Dezember 2020 ausgezeichnet mit dem Umweltpreis des Landes Baden-Württemberg in der Kategorie Industrie.

Individuelle Hausplanung inklusive

Alle Schwörer-Häuser werden von Architekten vor Ort geplant und individuell auf die Wünsche der Baufamilien abgestimmt. So verbinden sich die Vorteile einer kurzen Bauzeit mit einer attraktiven Architektur, maßgeplanten Grundrissen und hochwertiger Ausstattung. Dank Kellerfertigung im firmeneigenen Betonwerk bilden alle Häuser vom Fundament bis zum Dach eine passgenaue Einheit. Als Mitglied im Verband der Klimaschutz-Unternehmen setzt sich SchwörerHaus aktiv für einen zukunftsorientierten Umgang mit begrenzten Ressourcen und dem Lebensraum nachfolgender Generationen ein. Der gesamte Produktionsprozess ist nach ökologischen Richtlinien ausgelegt. Der natürliche Rohstoff Holz stammt aus nachhaltiger Forstwirtschaft der Region und wird im eigenen Sägewerk am Firmensitz auf der Schwäbischen Alb zu hochwertigen Bau- und Werkstoffen verarbeitet – garantiert ohne chemischen Holzschutz. Holzreste werden im firmeneigenen Biomasseheizkraftwerk in wertvollen Ökostrom umgewandelt.



Beispielhaftes **Aktionshaus** (E 15-143.34) als zukunftsweisendes **Energieplushaus**

Wohngesundheit für viele Baufamilien ein Top-Thema

Auch beim Innenausbau wird auf wohngesündere Materialien Wert gelegt. Vom Einkauf bis hin zur Montage mit eigenen Leuten unterliegt der gesamte Ablauf der Kontrolle des Unternehmens. Seit 2015 arbeitet SchwörerHaus mit dem renommierten Sentinel Haus Institut zur gesundheitlichen Qualitätssicherung seiner Häuser zusammen. Dazu gehören regelmäßige Raumluftmessungen, schadstoffgeprüfte Bau- und Ausbaumaterialien etc. erfüllen strengste Vorgaben. Die Bewohner profitieren dank der Schwörer-Frischluftechnik von einer besseren Konzentrationsfähigkeit, mehr Leistungsfähigkeit und höherem Wohlbefinden.

Das **Familienunternehmen SchwörerHaus auf der Schwäbischen Alb** überzeugt durch konsequentes nachhaltiges Handeln – zum Wohle der Baufamilien und der Natur.





Modern, nachhaltig und mit dem Ökologie Cube ausgezeichnet. Das **Musterhaus Auggen** setzt voll auf Green Design.



Flexible Wohnkonzepte für Baufamilien und mehr

Von Innovationskraft zeugt die Produktpalette: vom Einfamilienhaus in KfW Effizienzhaus 55-Bauweise für alle Bauherren, bis zum sogenannten Plusenergiehaus über Mehrfamilienhäuser in Holztafelbauweise für private Investoren oder komplexe Gebäude wie mehrgeschossige Wohnhäuser.

Erfolgreich ist der Hersteller mit seinen Raummodulen FlyingSpace – sogenannte Minihäuser, die im Werk fix und fertig hergestellt werden und vor Ort in kürzester Zeit bezugsfertig aufgebaut sind. Diese Tiny-Häuser eignen sich als Singlehäuser, als Anbau oder Er-

weiterungsbau, zur Aufstockung auf Bestandsgebäude etc. Sie können einzeln stehen, zu Bungalow-Anlagen kombiniert oder gestapelt werden. FlyingSpaces zeigen, dass anspruchsvolles Wohnen nichts mit Größe, sondern mit geschickter Planung zu tun hat. Für viel Platz im Minihaus sorgen die passgenauen Einbaumöbel aus der Schwörer Design-Schreinerei.

Schwörer stark in Tirol

Am Standort Tirol ist SchwörerHaus seit über 50 Jahren tätig. Bauberater Franz Klaus Denlöffel ist Ihr kompetenter Ansprechpartner für alle Fragen rund ums Bauen.



FlyingSpace, das innovative Modulhaus ist ein vollwertiges kleines Einfamilienhaus.

Über Nacht rollt das Wohnmodul fix und fertig ausgestattet auf einem Schwertransporter an, der eingespielte Schwörer Trupp montiert das Minihaus **innerhalb weniger Stunden** – nur noch die Möbel einräumen und einziehen.



FlyingSpace Wohnmodule zweigeschossig gestapelt – unten in maximaler Abmessung 14,30 x 4,35 Meter, oben kürzer und mit Dachterrasse.

SchwörerHaus KG

Verkauf Tel. **+49 171 441 2239**

franzklaus.denloeffel@schwoerer-verkauf.at

Positive Energie in Eigenregie

Für den Bauherren und Stolz-Energiefachmann Lukas Ginther begann die Planung für sein Familiendomizil oberhalb von Elmen mit der Sonne. Er richtete das Haus nach der perfekten Neigung für die thermische Solaranlage aus, die in der Balkonbrüstung und in der Attika integriert ist. Zur Senkung der Stromkosten wird in naher Zukunft eine 6kWpeak Photovoltaik-Anlage auf dem Dach mit ca. 20° Neigung aufgestellt. Interessierte können sich nach Voranmeldung über die innovative Heiz- und Kühltechnik direkt vor Ort informieren. Mit reiflich gediehenen Vorstellungen holte sich Familie Ginther als Partner für den Hausbau den renommierten Höfener Holzbau spezialisten Saurer ins Boot. Das smarte Domizil punktet mit natürlichen Materialien und nachhaltigem Energiekonzept.

Das erfahrene Team von Holzbau Saurer erwies sich von Planungsbeginn an als große Hilfe. Bauherr Lukas Ginther beabsichtigte, ein im höchsten Maße individuelles und auf energetische Nachhaltigkeit ausgerichtetes kleines wie feines Wohnobjekt für den Eigenbedarf umzusetzen. Auf dem leicht ansteigenden Hanggrundstück mit freiem Blick ins obere Lechtal sollte ein kompaktes Refugium in Holzständer-Bauweise für die junge Familie ausgeführt werden. Um das passende Heiz- und Kühlsystem nach neuesten Erkenntnissen kümmerte sich der gelernte Energiefachmann selbst. Mit der Stolz GmbH in Reutte – seinem Arbeitgeber – tüftelte er an einer beispielhaften Lösung für 150 Quadratmeter Wohnfläche, die unter anderem aus einer Kombination von Wärmepumpe und Wohnraumlüftung gespeist durch Sonnenenergie plus einem abgasarmen Pellets-Brennwertkessel besteht. Die ►







Alles Holz und edles Grau: Die Küche und sämtliche Tischlerarbeiten stammen von der Firma Kühbacher Innenausbau GmbH.

beiden Wohnebenen werden damit optimal temperiert, ständig frisch gelüftet und praktisch frei von Viren gehalten.

HELLE RÄUME

Schon von außen fallen die großen Fensterbänder ins Auge. Familie Ginther wollte helle Räume für sich und ihr kleines Töchterchen. Auch das Treppenhaus mit frei hängenden Stufen ist als

eigenständiger Raum konzipiert, dessen über beide Geschosse reichende Fixverglasung Natur und Jahreszeiten ins Entree holt. „Für uns kam nur Holz als ökologischer Baustoff in Frage“, sagt der Bauherr. „Wir fanden im Saurer-Team einen Top-Repräsentanten für maßgeschneiderte Holzriegelbau-Lösungen mit umfassender Kostentransparenz. Wichtig war zudem die zeitlich überschaubare Bauphase.“ Einer klassischen Raumaufteilung



KÜHBACHER
INNENAUSBAU GmbH

Hägerau 43
A-6655 STEEG/Tirol
Tel: 0043 5633 6363 Fax: 0043 5633 6363 40
e.Mail: office@kuehbacher.at www.kuehbacher.at



folgend, befinden sich im Erdgeschoss der Koch-Essbereich und ein abtrennbares Wohnzimmer. Die Kochinsel in hellgrauer Eichenoptik bildet das kommunikative Zentrum, die Eckbank mit großem Tisch gehört unmittelbar dazu. Raffinierte Details wie der fast unsichtbare Zugang zum Vorratsraum hinter einer Hochschrankfront und die indirekte punktgenaue Beleuchtung machen Essensvorbereitungen zur wahren Freude.

WERTVOLL & LANGLEBIG

Holzböden, -wände und -decken strahlen Gemütlichkeit im Wohnzimmer aus, das mit einem kleinen Speicherofen mit Lehmputz energetisch vervollständigt wird. Ein übergroßes dreiteiliges Fenster kann als Sitznische mit Aussicht genutzt werden und dient als kuschelige Lesecke. Die ebenfalls in Holz ausgeführten Innentüren sind oben ausgefräst, damit sie das ►

- fliesen
- öfen
- parkett



fliesen
öfen
parkett

6460 Imst
Industriezone 31

www.abc-fliesen-imst.at
Tel.: 05412 / 62150

Ihr professioneller und kompetenter Fachberater! www.abc-fliesen-imst.at



Modernste Haustechnik der Firma Stolz:
Der Bauherr Lukas Ginther steht immer
gerne für Auskünfte über dieses Thema
zur Verfügung (Tel. 0664 6125109).

INFOBOX

Baubeginn: April 2019
Fertigstellung: August 2020
Wohnnutzfläche: 150 m²
Grundstücksgröße: 770 m²
Bauweise: massiver Keller, Holzständer-Bauweise
Fassade: Fundermax, wetterbeständige Exterior-Platten, Holz
Dach: hinterlüftetes Pultdach
Raumhöhe: 2,50 m
Decken- & Wandoberfläche: Dreischicht-Platten und Edelputz
Fußboden: Landhausdielen, Fliesen
Heizung: Infos über Pellets-Brennwertkessel, Luft-Wärmepumpe und Wohnraumlüftung der Firma Stolz bei Lukas Ginther, Hnr. 69 a, 6644 Elmen, Tel. 0664/6125109
Planung: Eigenregie
Ausführung: Holzbau Saurer, Höfen, Lechau 7, Tel. 05672/63357, info@holzbau-saurer.com, www.holzbau-saurer.com
Fotos: Fotostudio René

Zirkulieren der Wohnraumlüftung gewährleisten. Im Obergeschoss erweitert eine Glasbrüstung zum Treppenhaus hin den Gang zur Galerie. Sie stellt die Verbindungsebene zu den Schlafzimmern und dem eleganten Bad her. Letzteres bietet großformatige Fliesen, warme Holzwände und eine Badewanne mit Bergpanoramablick. Noch eine Bemerkung zu den Materialien der Fassade des Hauses in Elmen: Die wetterbeständigen Platten wurden auch aus Gründen der Langlebigkeit gewählt und weil sie sehr gut mit den geschützten Terrassenbereichen in Holz harmonieren. Am Abend erhellen nahtlos integrierte Spots die Freisitze und sorgen für optimale Verhältnisse bis spätnachts. ■

Heizung

Wir gratulieren zum gelungenen Wohntraum!

Sanitär



Lüftung

Haustechnische Fragen bitte an:
05672 / 6960-0
Fa. Stolz in Reutte, www.stolz.at

Klima



Sehenswert!

Katalog anfordern oder online durchblättern.

HOLZBAU
SAURER



foto-studio-rene



+43 5672 63357
www.holzbau-saurer.com
info@holzbau-saurer.com
facebook.com/holzbau.saurer

Wann und wie Ihre Heizung saniert werden sollte

Ihre Heizung wird insgesamt störungsanfälliger und auch der Wirkungsgrad lässt deutlich nach? Spätestens ab diesem Zeitpunkt gilt es, gezielt über eine Heizungssanierung nachzudenken. Gutmann Energiesysteme begleitet Sie dabei und bietet passende und maßgeschneiderte Konzepte.

WIR FINDEN LÖSUNGEN

Pauschale Lösungen gibt es nicht. Zu Beginn des Sanierungsprozesses wird deshalb die Situation vor Ort gewissenhaft und objektiv analysiert. Vor allem die Platzfrage kann entweder in Richtung Pelletsheizung, Gas-Anlage oder Wärmepumpe führen. Gut möglich ist aber auch, dass nur einzelne Komponenten – wie etwa Ventile oder Pumpen – ausgetauscht werden müssen. Entscheidend bei alledem ist für Gutmann Energiesysteme die Unabhängigkeit. Beraten wird stets „unabhängig von Hersteller und Energieträger“, wie Geschäftsführer Christian Schwaiger betont. Mit dieser Beratungskompetenz entwickelt sich das bisherige Firmenangebot von Gutmann weiter. Seit Jahren schon positioniert sich das Unternehmen als regionaler Energieanbieter und als ganzheitlicher Partner für Wärme-, Kälte- und Stromerzeugung.

Diese Herangehensweise führt zu Lösungen, die nicht bei der abgeschlossenen Heizungssanierung oder Anlagenerneuerung enden. Gutmann Energiesysteme kümmert sich nämlich unter an-



Gutmann berät Sie umfassend bei der Sanierung Ihrer Heizung und kümmert sich um die gesamte Abwicklung.

derem um die gesamte Sanierungsabwicklung, die Energiebeschaffung, die Anlagenbetreuung und die Förderungsabwicklung für die Heizungsanlage.

Damit ermöglicht man dem Kunden einen guten Durchblick beim komplexen Förderdschungel und garantiert, dass die Anlage tatsächlich die Wirkung erzielt, die vorab von Gutmann Energiesysteme errechnet worden ist.

Auch die Integration von Photovoltaik-Technik wird bei Gutmann Energiesysteme mitgedacht: Mit selbst erzeugtem Strom lässt sich beispielsweise die Warmwasseraufbereitung abwickeln.

In diesem Bereich denkt man laut Schwaiger heute ganzheitlicher und umfassender: „Heizung und Strom als Sektoren wachsen mehr und mehr zusammen“.



Alexander Gutmann, Prokurist der Firma Gutmann, und Christian Schwaiger, Geschäftsführer der Sparte Energiesysteme

ENERGIE-SYSTEME

KOMPLETTLÖSUNGEN FÜR WÄRME-, KÄLTE- ODER STROMERZEUGUNG

GUTMANN

Hier versorgen wir.



Wir sind Energiespezialisten. Als Outsourcing-Partner kümmern wir uns um Ihre Energieerzeugung. Ob Wärme, Kälte oder Strom — für private Haushalte oder Unternehmen. Wir finden für Sie die effizienteste, kostengünstigste und sicherste Lösung.

Unsere Experten sind für Sie da:

☎ 050 2277 5050

energiesysteme@gutmann.cc

VORHER DENKEN DANN HANDELN



Ingenieurbüros arbeiten unabhängig, neutral und vor allem treuhändisch für ihren Auftraggeber, für den sie beraten, planen, berechnen, untersuchen und überwachen. Sie sind daher keine Hersteller und nehmen an der Ausführung des Werkes selbst nicht teil. www.vorherdenker.at



Gut versichert ist halb gebaut

So schnell platzt der Traum vom Eigenheim: Feuer, Wasser oder Unwetter können auf der Baustelle teure Schäden anrichten. Die TIROLER bietet ein umfassendes Sicherheitsnetz an – zu Beginn sogar prämienfrei.

Wenn am Bau etwas schiefgeht, kann das unter Umständen das gesamte Projekt zum Scheitern bringen. Mit der richtigen Versicherung zum richtigen Zeitpunkt können Bauherinnen und Bauherren trotzdem gut schlafen.

„Schon bevor die Arbeiten beginnen, empfehle ich, eine **Bauherrenhaftpflichtversicherung** abzuschließen“, rät Barbara Heis, Versicherungsexpertin der TIROLER VERSICHERUNG. „Denn diese deckt Schadenersatzansprüche von Dritten.“ Das kann etwa sein, wenn beim Aushub das Nachbargebäude beschädigt wird oder jemand auf die zu wenig gesicherte Baustelle eindringt und sich dort verletzt. Die Schadenersatzforderungen können dann in die Hunderttausende gehen und unter Umständen den finanziellen Ruin bedeuten.

KOSTENLOSE ROHBAUVERSICHERUNG BEI DER TIROLER

Mit Start der Bauarbeiten wird eine **Rohbauversicherung** quasi unverzichtbar: Schäden durch Feuer sind dann abgesichert. Sobald das Haus rundum geschlossen ist (Dach und Fenster), sind auch Sturmschäden versichert. „Die Rohbauversicherung der TIROLER beinhaltet die Bauherrenhaftpflicht und ist prämienfrei. Sie geht nach dem Einzug ins neue Haus in eine Eigenheimversicherung über. So sind Bauherinnen und Bauherren lückenlos abgesichert“, unterstrich Barbara Heis.

Die TIROLER bietet noch ein weiteres Zuckerl: Der Häuslbauerbonus bedeutet, dass eine halbe Jahresprämie der Eigenheimversicherung bei Bezug nachgelassen wird. „Ein Hausbau ist schließlich schon teuer genug“, sagt Barbara Heis.

DIE BAUWESENVERSICHERUNG

Wer auf Nummer sicher gehen will, schließt eine **Bauwesenversicherung** ab. Sie ist sozusagen die „Kasko“ für den Hausbau und deckt Schäden wie Ausführungsfehler, Fahrlässigkeit, Böswilligkeit, Sabotage, Vandalismus, u.v.m.

„Die Angehörigen kann man für den Fall der Fälle außerdem gut mit einer Ablebensrisikoversicherung absichern. Viele Banken verpflichten ihre Kreditnehmerinnen und Kreditnehmer dazu sogar“, merkt Heis an, „und gerade für jene, die selbst gerne auf der Baustelle mitarbeiten, empfehle ich eine private Unfallversicherung.“

Rohbauversicherung

Sie bietet die wesentliche Absicherung beim Hausbau. Darin enthalten sind nicht nur eine Feuer-, Sturmschaden- und Leitungswasserversicherung, sondern auch die unverzichtbare Haftpflichtversicherung.

Bauwesenversicherung

Was die Kasko-Versicherung für Autofahrer*innen ist, ist die Bauwesenversicherung für Bauherinnen und Bauherren. Sie bietet einen umfassenden Versicherungsschutz gegen Beschädigung, Zerstörung oder Verlust von versicherten Sachen durch

- Ausführungsfehler, fehlerhafte Konzeption bzw. Planung
- Verwendung ungeeigneter Konstruktionsteile, Materialien
- Ungeschicklichkeit, Böswilligkeit, Vandalismus, Fahrlässigkeit
- außergewöhnliche Witterungseinflüsse (Starkregen, Sturm, Hagel ...)
- Felssturz, Steinschlag, Erdbeben
- Diebstahl eingebauter Teile
- Glasbruch

Top 5 der Versicherungen beim Hausbau

1. Bauherren-Haftpflicht
2. Rohbauversicherung
3. Bauwesenversicherung
3. Ablebensversicherung
5. Private Unfallversicherung



Foto: TIROLER/koeh

Barbara Heis, Versicherungsexpertin der TIROLER VERSICHERUNG

Weil die Bedürfnisse beim Hausbau ganz individuell sind, stehen Ihnen die Versicherungsexpert*innen der TIROLER gerne mit Rat und Tat zur Seite.



Jetzt online
abschließen
tiroler.at

TIROLER dahoram

Wenn die Welt kopfsteht, sind wir für dich da. Mit der Haushalts- und Eigenheimversicherung zum Top-Preis.

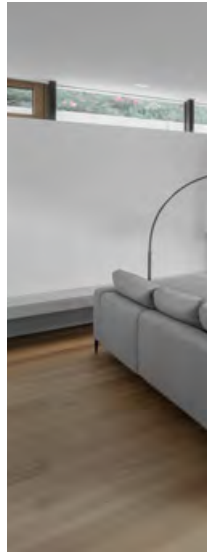
Weitere Informationen unter tiroler.at



Schlicht beeindruckend

In der Schlichtheit liegt die Kraft, ist man versucht zu sagen, wenn das Hofhaus in Erl im Fokus liegt. Architekt Torsten Herrmann überlegte sich in seinem Innsbrucker Atelier für das schmale Hanggrundstück in einem Erler Siedlungsgebiet ein beeindruckend ausgefeiltes Baukörperkollektiv mit einer Terrassen-Kaskade und subtilen Blickachsen.





Das Spiel mit der Topografie erscheint von allen Seiten reizvoll. Von der Straße aus schiebt sich das Haus streng geometrisch in den sanften Hang, gewährt durch raffinierte Verglasungen Einblick in die Wohnebene samt Innenhof, ohne alle Geheimnisse zu lüften. Den Sockel bildet das Untergeschoss mit zwei Garagentoren, die als glatte Wand aus Eiche nahezu unsichtbar zusammengefasst sind. Eine Außentreppe höher nimmt auch die Eingangstür diese Optik auf. Das Obergeschoss dient als Wetterschutz für den elegant-proportionalen Einschnitt zur Haustüre. Mit fast rahmenlosem Glas und subtil eingesetzten Belüftungsflügeln aus Holz scheint das fast 250

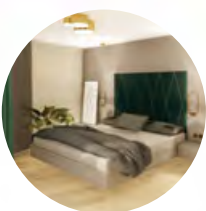
Quadratmeter Wohnfläche umfassende Refugium kompakt durchkomponiert. „Es galt, trotz der Nähe zu den Nachbarn, dem Wunsch der Bauherren nach Privatsphäre gerecht zu werden“, umreißt Architekt Torsten Herrmann die Aufgabe. Auch das Atrium gehorcht dieser Vorgabe. Zudem gliedert dieser Innenhof das Haus in zwei Wohnflügel, jenen zur Straße hin und den hangseitigen.

MIT RÜCKGRAT

Der U-förmige Grundriss liefert die perfekte Basis für eine Umrahmung der durch einen eingeschobenen Sichtbetonrah-

Wir formen Holz.

TISCHLEREI STEIXNER



Dorfstraße 37 | 6141 Schönberg | T 5225-62573 | www.tischlerei-steixner.at



Der elegante Heizkamin definiert das Herzstück des Hauses. Ihn und die großformatigen Fliesen führte die Firma Suppacher/Ebbs aus.

men überdachten Terrasse auf der Wohnebene. Auf diesem geschützten Freisitz wird gegrillt, gekühlt und die Sonne genossen. Großzügige Glasschiebetüren sorgen für faszinierende interne Offenheit über den Hofbereich hinweg. Ein dermaßen reiches Angebot an Blickachsen ist selten und setzt sich über die Geschosse fort. Der schmale Verbindungsteil – er fasst die beiden Volumina zusammen – fungiert als Treppenhaus und bildet so eine Art Rückgrat des Domizils in Erl. Direkt an das Entree anschließend befinden sich im Erdgeschoss der Koch- und Essbereich ganz in (Matt-)Weiß und konzipiert wie ein lichtdurchfluteter Pavillon. Gegenüber – im Hang eingescho-

benen Trakt – und leicht abgesenkt ist das Wohnzimmer situiert. Ein schlichter Kaminofen, heller Eichenboden und das exakt ausgemessene Fensterband verleihen der Couchzone einen intimen Charakter.

WHITEOUT

Strikt weiß verputzte Decken, Wände und Innentüren, sowie Sichtbetonelemente prägen eine markante Helligkeit, die bei manchen Wetterlagen fast den Eindruck eines 'Whiteout' (gleichmäßig starkes Licht von Innen nach Außen) bewirkt. Das Obergeschoss orientiert sich ebenfalls an der klugen Gebäudezweiteilung. ►



**klaus
suppacher**
Fliesen Öfen Stein

Suppacher Klaus GmbH
Fürhölzl 2 · 6341 Ebbs · T 05372-62293 · info@suppacher.at

www.suppacher.at



Mit Beschattungen von HELLA ist das gesamte Haus optimal vor zu viel Sonne und unerwünschten Einblicken bestens geschützt.

INFOBOX

Fertigstellung: 2020
Wohnnutzfläche: 242 m²
Grundstücksgröße: 645 m²
Bauweise: massiv, Beton
Fassade: Putz
Dach: Kies, begrüntes Dach
Raumhöhe: 2,50 – 3,15 m
Decken- & Wandoberfläche: gespachtelt, Glattputz
Fußboden: geölte Naturholzdielen in Eiche
Heizung: Fußbodenheizung, Kaminofen
Planung: Architekt Torsten Herrmann, Innsbruck, Frau-Hitt-Str. 16, www.torstenherrmann.com
Ausführung: Fröschl AG & Co KG, Niederndorf
Fotos: Gustav Willeit/Corvara Italien

Zur Straße hin erstreckt sich der Bereich der Eltern, an deren Schlafzimmer eine kleine Terrasse anschließt, die den Raum nicht nur optisch vergrößert. Sie ist als Atrium ausgeführt und wird gern für ein Tagwerk-abrundendes Gläschen Wein genützt. Im hangeitigen Gebäudeteil sind die Kinderzimmer zu finden und natürlich viel Platz zum Spielen. Die Bäder wurden mit hellen Naturstein-Böden versehen.

GESAMTKONZEPT

Im Untergeschoss sind Neben- und Fitnessräume im Anschluss an die Garage untergebracht. Von dort führt übrigens ein äußerst praktischer Verbindungsweg direkt auf die dezent begrünte Terrasse. Übereckverglasungen an den richtigen Stellen im Wohngeschoss, Einbauten als Stauraum mit fast unsichtbaren Türen, alles auf Maß gefertigt und in Material und Farbe abgestimmt, runden das Gesamtkonzept des Hofhauses in Erl ab. Architekt Torsten Herrmann entwarf nicht nur das hochkomplexe Hofhaus, er lieferte auch den Plan für die Möblierung des zeitgemäßen Raumprogramms mit den vielen Blickfängen und Aussichten. ■

mugele's



we feel pool



Kiefernainweg 99
 I-39026 Prad am Stilfserjoch (BZ)
 T. +39 0473 616 180, info@polyfaser.it

www.polyfaser.com

Infopoint & Ausstellung
 Hornbachplatz 3, A-2721 Bad Fischau
 T. +43 (0)2622 42111, info@polyfaser.at



HELLA

Jalousien. Markisen. Rollläden.

WIR
VERWANDELN
**DEINEN
RAUM**

gantherundenzi



WE DESIGN **COOL SHADOWS**

Ob Jalousie, Markise, Rollläden oder Pergola - Sonnenschutzsysteme von HELLA sind mehr als smarte Schattenspender. Die intelligenten und technisch perfekten Systeme spielen elegant mit Licht und Schatten und erschaffen individuelle Raumerlebnisse. Dabei kommen nur bei HELLA Technologie, Fertigung, Beratung und Montage aus einer Hand direkt zu Ihnen nach Hause. www.hella.info

Moderner Komfort durch intelligente Haustechnik

Wenn es um die Verwirklichung von einem Traumhaus oder bei der Altbausanierung um Modernisierung oder die Anpassung des Gebäudes an neue Wünsche oder Lebensumstände geht, sollte eine THOMAS Staubsauganlage mit Funkfernbedienung nicht fehlen. Denn sie gibt dem Haus das gewisse Etwas und steigert seinen Wert.

VORTEILE DIE AUF DER HAND LIEGEN

Nie wieder einen Staubsauger treppauf und treppab schleppen! Eine zentrale Staubsauganlage mit Funkfernbedienung macht das Staubsaugen besonders komfortabel. Und auch besonders leise. Denn die Saugereinheit befindet sich z.B. im Keller oder im Hauswirtschaftsraum. Über eine Saugleitung werden Staub und Schmutz direkt dorthin transportiert. Und so geht's: einfach den Schlauch in die Saugdose stecken – Zentralsauganlage direkt am Handgriff über Funk einschalten – lossaugen und sich über die Sauberkeit freuen.



MEHR HYGIENE – FÜR ALLERGIKER BESONDERS GEEIGNET

Saubere Luft ist für Allergiker und Asthmatiker extrem wichtig. Und wo es keine Abluft beim Saugen gibt, gibt es auch weniger Milben, Pollen und Bakterien. Während herkömmliche Sauger viele kleine Staubpartikel über die Abluft wieder in den Raum blasen, saugt eine Zentralsauganlage 100 % staubfrei, denn die zentrale Saugereinheit befindet sich außerhalb des Wohnbereiches, und die Abluft wird über ein Rohrsystem direkt nach draußen geleitet. Asthmatiker und Hausstauballergiker spüren diesen Unterschied sofort, da beim Saugen kein Staub mehr aufgewirbelt wird. Sie brauchen einfach weniger zu saugen und zu wischen. Und haben mehr Zeit für die schöneren Dinge des Lebens.



MEHR BEQUEMLICHKEIT – STEIGERT DEN WERT DER IMMOBILIE

Warum kompliziert, wenn es auch einfach geht? Eine THOMAS Zentralsauganlage überzeugt durch zukunftssichere Lösungen. Denn eine Staubsauganlage mit Funkfernbedienung von THOMAS setzt auch beim Handling ganz neue Maßstäbe und macht die Bedienung so unkompliziert wie nur möglich. Sie schonen Ihre Gesundheit und Ihre Möbel, denn mit ihr hat das lästige Tragen und Ziehen eines herkömmlichen Staubsaugers endlich ein Ende. Zudem hört und riecht man sie nicht. Die leichte Bedienbarkeit einer THOMAS Staubsauganlage zahlt sich nicht nur bei der täglichen Hausarbeit aus – sie rechnet sich auch für die Zukunft. Denn Ihr neues Haus ist damit schon für das altersgerechte Wohnen „ausgerüstet“. Und dies trägt wiederum nicht unerheblich zur Wertsteigerung der Immobilie bei. Deshalb lohnt es sich, schon bei der Planungsphase des Hausbaus an eine zentrale Staubsauganlage zu denken. Am besten ist es, wenn die Verrohrung inklusive der Saugdosen schon vor Baubeginn geplant ist und das Rohrsystem im Zuge der Hausabfluss-Installation dann direkt mitverlegt werden kann. Die Installation der Zentralsauganlage selbst kann dann jederzeit, auch noch zu einem späteren Zeitpunkt, erfolgen.



Weitere Informationen zu THOMAS Zentralsauganlagen erhalten Sie unter www.thomas-centraclean.de oder bei Ihrem Sanitär- und Heizungsinstallateur.

THOMAS

CentraClean

Robert Thomas · Metall- und Elektrowerke GmbH & Co. KG

57290 Neunkirchen/Siegerland

Tel. +49 2735/788-526 · Fax +49 2735/788-519

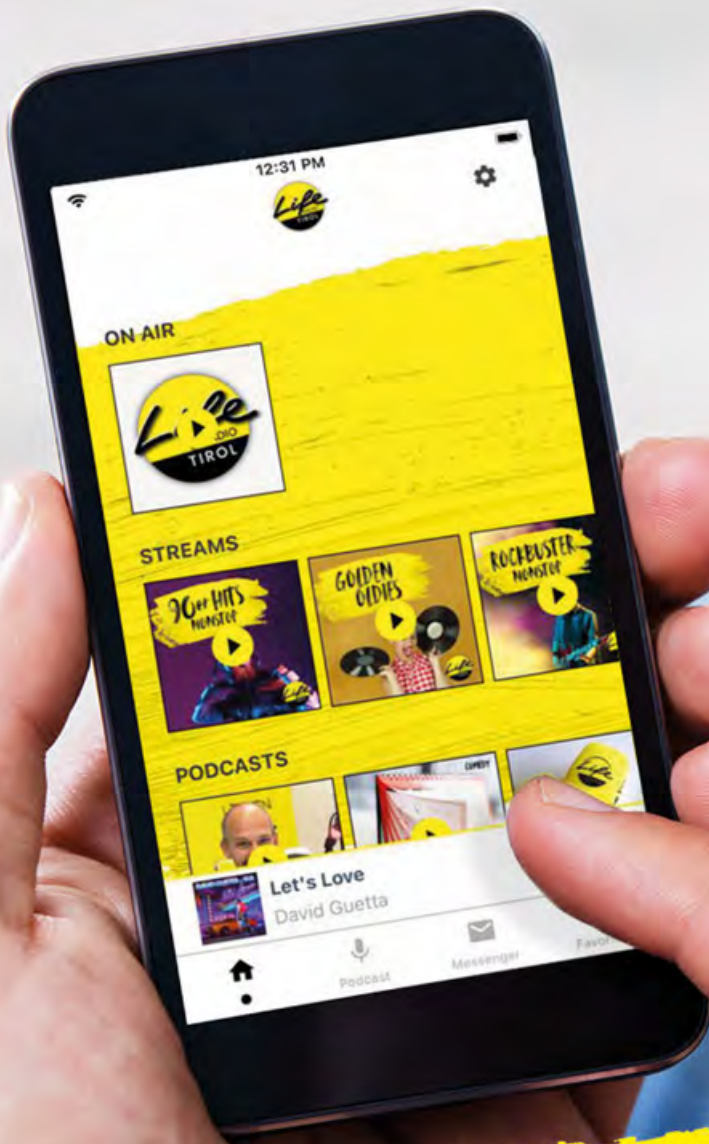
Österreich: +43 (0) 676 4520015

e-mail: info@thomas-zentralsauger.at

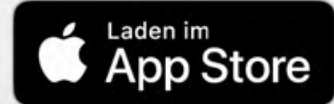


WWW.CREATIVBETON.AT
KUSCHELIG HART.

CREATIV
BETON 



Jetzt downloaden



HIER SPIELT SICH'S APP!

Kostenlose Streams und Podcasts.
On Air. Jederzeit und überall.
Jetzt die Life Radio TIROL App downloaden.



Tauchen Sie ein in die Welt der Parkettböden.

Wir freuen uns auf Ihren Besuch in einer
unserer Ausstellungen!

www.parkett-agentur.at

ONLINE | WIEN | TIROL

www.parkett-agentur.at
info@parkett-agentur.at
+43 (0)59 6814-0

Ausstellung Wien
Zentagasse 22
A-1050 Wien

Ausstellung Tirol
Boden-Niederlög 4
A-6105 Leutasch

Parkett |
AGENTUR®





Etwas mit Tiroler Charme? Ein Blockhaus!

Die Sehnsucht nach einem traditionellen Blockhaus, das zu allen Jahreszeiten ein ideales Wohnklima bietet, war bei den Bauherren groß. Ihr Hanggrundstück in Hippach-Schwendberg stellte die Basis für diesen Hausraum dar.

Für die Planung, die individuell-maßgefertigte Blockbauweise und die edlen Tischlerarbeiten aus heimischem Holz sorgte das Team der Zillertaler Zimmerei- und Tischlerei RIEDER GmbH & Co KG. Die Spezialisten punkten mit Qualität und Tradition. Ein Hotspring-Pool im Holz-Anbau sorgt für Entspannung zu jeder Zeit.

Es ist eine wahrhaft bevorzugte Lage, die dem neuen Haus in Blockbohlenbauweise eigen ist. Die tolle Sicht auf das Zillertal von allen drei Ebenen des Ferienhauses behagt den Bauherren und ihren Gästen sehr. Eigentlich kam von Anfang an nur Holz als Baumaterial in Frage. Mit den Experten von RIEDER Zillertal fanden sie einen kongenialen Partner für ihr Wunschprojekt mit hohen Qualitätsansprüchen. Gemeinsam ging man an die computerunterstützte Planung des Refugiums in Schwendberg. Anschließend wurden die einzelnen Balken maßgefertigt und an Ort und Stelle Stück für Stück von den RIEDER-Zillertal-Zim-

mermeistern zusammengesetzt. Die Krönung besteht aus einem doppelten Satteldach samt lokaler Verzierung.

BALKONE & HOLZTREPPEN

Lokalkolorit geben dem Ferienhaus Balkone aus Holz. An drei Seiten dominieren ihre dezent durchbrochenen Brüstungen das Außenprofil und garantieren extra viel Freisitzfläche vor fast jedem Raum. Die Erschließung der Wohnebenen erfolgt von der Hangseite aus, wobei sogar einige Stufen bis zur Eingangstüre aus Altholz hinabgestiegen werden müssen. Ein vollständig in Holz ausgeführter ostseitiger Durchgang ►



Ein Hotspring-Pool, Altholz und Sichtholzbalken – so entsteht Wohlfühlambiente mit Tiroler 'RIEDER' Charme.

verbindet mittels einer Treppe den Eingang mit dem tiefer liegenden Garten. An ihn dockt der Zubau für den Hotspring-Pool an. Mit viel Gefühl für Details, höchst professionell und mit großer Verlässlichkeit wurde auch die Innenausstattung des Hauses vom Zillertaler RIEDER-Team umgesetzt.

HOLZFEUER TRIFFT INFRAROT

Alle Wohnebenen sind mit Kaminöfen ausgestattet, die perfekt in die Wände integriert wurden – Ofenbänke und Holzregale inklusive! Helles Ambiente harmoniert mit den Sichtholzbalken, den Innentüren und dem außerordentlich eleganten Treppenhaus, das ein starkes Zeichen Tiroler Zimmerer-Baukunst ist. Verglasungen reichen im obersten offenen Ess-Wohnbereich bis zur Decke. Moderne Glasschiebetüren lassen sich leicht öffnen und verbinden die Terrassenflächen nahtlos mit dem Innenraum. Überall findet sich (Alt-)Holz: als Hülle des Dunstabzuges oder als Verzinkungen, die wie ein Wandschmuck wirken. Ein zeitgemäßes Statement der Beheizung liefern unkompliziert zu handhabende Infrarotelemente als Ergänzung zu den Kachelöfen des charmanten Hauses im Tiroler Stil. ■

INFOBOX

Baubeginn: November 2019
Fertigstellung: November 2020
Wohnnutzfläche: 300 m²
Grundstücksgröße: 600 m²
Bauweise: Blockbohlen
Fassade: Holz
Dach: Prefa
Raumhöhe: 2,45 m
Decken- & Wandoberfläche: gehacktes Holz
Fußboden: Eichenparkett
Heizung: Grundöfen, Infrarot
Baufirma, Innenausbau, Fenster, Türen, Gesamtplanung, Bauleitung:
 RIEDER GmbH & Co KG, Ried im Zillertal,
 Landstraße 33, Tel. 05283/2201,
 info@rieder-zillertal.at, www.rieder-zillertal.at
Fotos: Rieder GmbH & Co KG

HOCHBAU

TIEFBAU

HOLZBAU

TISCHLEREI

FENSTER

TÜREN



**Wenn die Chemie stimmt,
entsteht Wunderbares.**

Wer schön wohnt, muss nicht unbedingt in den Urlaub fahren, um sich entspannen zu können. Wohlfühlen ist das Geheimnis, das das Zuhause zum Lieblingssort werden lässt. Familie Kössler hat sich genau diesen Traum erfüllt. Bereits nach dem ersten Gespräch mit RIEDER Zillertal war sofort klar: Die Vorstellungen & Ideen passen optimal zusammen. Wenn Bauherren und Bauleitung harmonieren, entsteht ein Haus zum Wohlfühlen.

www.rieder-zillertal.at

RIEDER
ZILLERTAL

■ Plattenlegen leicht gemacht & sicher



Stelzlager

Verlegen Sie Terrassenplatten aus Naturstein, Keramik oder Feinstein anstatt direkt auf Splitt oder Beton auf **Stelzlager**. Das ist kostengünstig, wartungsarm und ideal, um einen ebenen Boden z.B. bei einem Untergrund mit Gefälle herzustellen. Rohre und Verkabelungen verschwinden darunter und das Wasser kann ungehindert abfließen. Eine Weiterentwicklung dieser Innovation ist das besonders strapazierfähige **Supersave System**, das höchste Sicherheit in allen Bereichen garantiert. Ein **Kalkulator-Tool auf der Homepage** hilft bei



Supersave

der Mengenermittlung der benötigten Stelzlager. Für Beratung, Planung und bei Bedarf auch für eine Systemerschulung stehen wir Ihnen gerne zur Verfügung. Die geeigneten Platten zum Spezialpreis und alle weiteren wichtigen Infos finden Sie auf **www.natursteinversand.com**

■ mein wohntraum hat hier einige tipps zusammengestellt, die wohnräume perfekt machen

■ Selbst Designer sein

CASARISTA, die neue Möbel-Marke aus Graz, vereint modernste Technologie mit persönlicher Beratung. Durch den innovativen 3D-Konfigurator ist es Kunden auf spielerische Weise möglich, ihr Möbelstück exakt nach den eigenen Vorstellungen und Bedürfnissen zu kreieren. Weg von der mühsamen Suche nach dem Kompromiss-Möbelstück in großen Möbelhäusern. Hin zum selbst designten, maßkonfigurierten Möbel-Unikat – und das gemütlich von zuhause aus. Begonnen hat CASARISTA mit dem Verkauf von Sofas, ab sofort kann man nun auch sein eigenes Bett konfigurieren.

casarista.com



■ Unseren Kindern zuliebe!

Die Wärmepumpe – das sicherste und nachhaltigste Heizsystem, welches auch die Zukunft unserer Nachfahren schützt. Keine Abgase, geringste Heizkosten und kostenlose Kühlung für Ihr Gebäude. Dazu ist es das wirtschaftlichste Heizsystem der Gegenwart. Die Sanierungsförderung von Land und Bund beträgt zwischen 40 und 65 %.

www.wucherer-energie.at

NEU!

Lang[®]

Das Beste für jeden Bau



Kürzere Bauzeit durch die geschliffene Oberfläche zum Kleben oder dünn Mörteln.

-86%
Mörtel-
verbrauch

DER PASST GENAU

Sparen Sie Zeit & Material
mit den neuen

Plansteinen von Lang!

Energieeffizientes Bauen für Generationen.





TIROLER Baustoffe sind gefragt

Kürzere Bauzeit mit den neuen Plansteinen von Lang

Als heimischer Traditionsbetrieb produziert die Ing. Hans Lang GmbH seit 90 Jahren Baustoffe und ist auch in Pandemiezeiten ein verlässlicher Partner der regionalen Häuslbauer und Gewerbetunden.

Große Schleifkörper walzen über die Wandbausteine aus Leichtbeton und Liapor im Lang-Baustoffwerk Oberndorf bei Kitzbühel. Die bewährten Qualitätsbausteine werden mit den neuesten technologischen Schleifverfahren „plan“ – also glatt – geschliffen. „Durch die exakt geschliffene Oberfläche können unsere Wandbausteine nun auch dünn gemörtelt oder geklebt werden“, erklärt Werksleiter Markus Hechenberger. „Beim Häuslbauen fallen somit weniger Materialkosten an, die Austrocknungszeit des Mauerwerks ist geringer und das Bauvorhaben ist schneller bezugsfertig.“

HEIMISCHE PRODUKTION IM VORTEIL

Für Geschäftsführer Hannes Kronthaler stellt die Erweiterung des Sortiments einen wichtigen Schritt zur Stärkung des Standortes Oberndorf und der Wettbewerbsfähigkeit dar. „Die letzten Monate haben uns gezeigt, welch hoher Verlass auf heimisch produzierende Unternehmen ist. Umso wichtiger ist es, diese Position weiter zu festigen und innovativ zu bleiben. Als Familienunternehmen fühlen wir uns der Region verbunden und die Weiterentwicklung unserer Produktion stärkt ein wesentliches Fundament unseres Qualitätsanspruchs ‚Das Beste für jeden Bau‘.“

Ing. Hans Lang GmbH

Vomperbach – Alte Landstraße 44 · 6123 Terfens · Tel. +43 (0) 5242 6905-0 · office@langbau.at · www.langbau.at



Plansteine von Lang – die Vorteile



»» Kürzere Bauzeit

Die Lang-Plansteine können geklebt oder dünn gemörtelt werden. Bauvorhaben sind dadurch im Vergleich zum klassischen Vermauern schneller bezugsfertig.



»» Kosteneffizienz

Durch den geringeren Materialeinsatz, die reduzierte Trocknungszeit und die somit kürzere Arbeitszeit können Baukosten gespart werden. Der hohe Wärmeschutz sorgt für niedrige Betriebskosten.



»» Hohe Tragfestigkeit

Der höhere Stein- und geringere Mörtelanteil machen das Mauerwerk besonders tragfähig. Bauvorhaben lassen sich platzsparend umsetzen.



Das Beste für jeden Bau

Große Pläne für kleines Haus



Die goldrichtige Entscheidung für ein in die Jahre gekommenes Einfamilienhaus traf die in Haiming ansässige Familie Mittermair. Im von den Eltern selbst erbauten klassischen Satteldachhäuschen wuchsen die Brüder auf. Nun stand eine Renovierungsphase an und man begann das Potenzial des Elternhauses mit dem befreundeten Oberhofer Architekten Daniel Mayr zu eruieren. Drei Wohneinheiten ergaben sich, wovon das Dachgeschoss vollkommen neu aus markantem Holzbau draufgesetzt wurde. Für den Loft-artigen Charakter der aussichtsreich zwischen Baumwipfeln situierten Wohnebene sorgen innovative Verglasungen der Haiminger Firma Zoller-Prantl.





Den anspruchsvollen und detailverliebten Holzbau führten die Experten der Firma Maurer+Wallnöfer aus.

Sehr umsichtig gingen die Bauherren an die Verwirklichung der autonomen Wohnbereiche für alle Familiengenerationen heran. Im Bestandsgebäude sollten nach Sanierungsarbeiten Oma und Bruder zeitgemäßen Komfort vorfinden, das neu zu entwerfende Dachgeschoss würde künftig das Refugium von Karin und Bernhard Mittermair sein. Die Aufstockung in Holzbauweise umfasst 120 Quadratmeter und noch Etliches an überdachter Terrassenfläche dazu. Bei Aufbauten liegt der Schlüssel nicht selten im statischen Detail – soll heißen – eine neue Massivholzdecke als

Basis reichte nicht aus. So entstand die Idee der zusätzlichen Abstützung der vorragenden Ebene in Form zweier breitgeführter Bauteile seitlich der Freisitze, die nun elegant in eine Überdachungslösung des Ober- und Erdgeschosses eingebunden sind.

HOLZ UND GLAS PASST IMMER.

Auch wenn man es von außen nicht gleich sieht, im Wohnbereich spielt Holz eindeutig die Hauptrolle. Architekt Mayr tüftelte zusammen mit dem Spengler eine prägnante, kostengünsti-



- > baumeister
- > zimmermeister
- > bauwarenhandel

a - 6430 öztal-bahnhof
industriestraße 2
tel 05266 / 8911-0
fax 05266 / 8911-24
office@mw.co.at

www.mw.co.at



Der großzügig bemessene Wohnbereich verfügt über eine zeitgemäße Infrarotheizung der Firma HL Innovation GmbH.

ge und pflegeleichte Fassadenvariante aus. Vertikal verlaufendes weißes Wellblech ergibt zusammen mit Putzflächen, Sichtholz und hellen Fensterrahmen eine harmonische Hülle. Die in Haiming ansässigen Fenster- und Türen-Spezialisten Zoller-Prantl sind für ihre Qualität mit Weitblick bekannt und fertigten für das Mehrfamilienhaus der Mittermairs nicht nur die form-schönen Innentüren aus Holz, sondern vor allem die raumhohen Übereckverglasungen und großformatigen Schiebetüren, die im Handumdrehen zu öffnen sind. Für die praktische Beschattung

und reduzierte Einsicht sorgen flexible Jalousie-Elemente zwischen Brüstung und Vordach. Damit wird zusätzlich Wohnraum gewonnen, denn die Terrasse verwandelt sich zu einer wettergeschützten Lounge für sehr viele Tage und Abende des Jahres.

BAUMHAUS & FITNESSBALKON

Der Auf- und Umbau dauerte lediglich vom Frühjahr bis zum Herbst, wobei es möglichst behutsam zugeht, denn der nahe Baumbestand und die darin nistende Vogelschar sollten ►



Nachhaltig heizen mit Infrarot Wir geben dem Licht eine Heizung!

- produziert in Tirol mit Zufriedenheitsgarantie
- stromsparend und umweltfreundlich
- intelligente Steuerung und einfache Bedienung
- gesunde Abstrahlwärme auch für Allergiker
- platzsparend und schnell zu montieren



Planseestraße 4
A 6600 Reutte
+43 5672 64064
info@hl-innovation.at
www.hl-innovation.at



Jetzt Ihren
Beratungstermin
vereinbaren!



Die sehr einladend gestaltete Veranda und die naturfarbigen Materialien des Bades behagen den Bewohnern besonders.

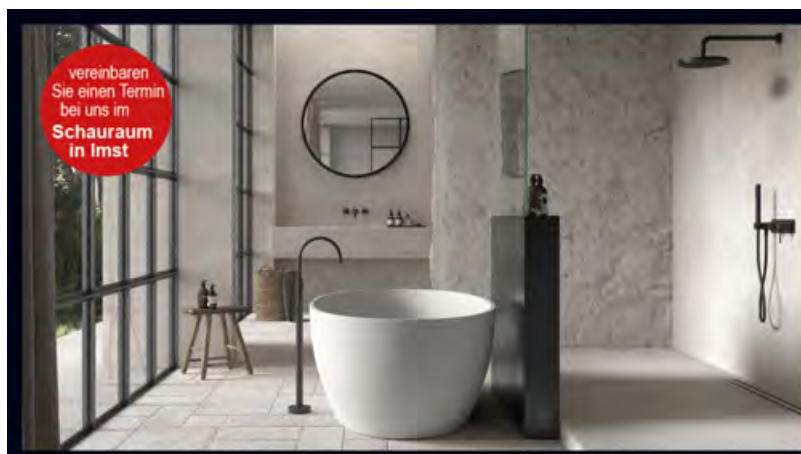
erhalten bleiben. Besonders vom Dachgeschoss aus entwickelt sich ein Baumhaus-Feeling und durch das Radtrainingsgerät am Balkon sind Biketouren entbehrlich, denn man ist ohnehin mitten im Wald. Das Treppenhaus aus den 1960er-Jahren erschließt nach wie vor alle Ebenen, klarerweise staunt der Besucher nicht schlecht, wenn er die offen gestaltete helle Wohnung samt rundum verlaufender Terrasse unter dem neuen Flachdach betritt. Fichte und Lärche dominieren den Innenausbau des pragmatischen Raumprogramms (Eltern- und zwei Kinderzimmer mit je einem eigenen Bad, Entree mit Schrankwand plus Wirtschaftsraum). Das wohlige Wohnklima wird unterstützt durch Zellulose-Dämmung zwischen den Holzwänden, einem Kachelofen gekoppelt mit einer ebenso effizienten wie modernen Infrarottechnik.

ÖKOLOGIE IM BAU

Das neuartige Licht-Heizsystem wird gespeist von Photovoltaik-Elementen am Dach. Dazu gehört noch die stromsparende LED-Technik – alles zusammen ergibt eine vollwertige Klimatisierung und kann als leuchtendes Beispiel ökologischer Lösungen in sonnigen Baulagen gelten. Wie bereichernd ein Mehrgenerationen-Projekt funktionieren kann, lässt sich am Beispiel der Familie Mittermair in Haiming studieren. Zusammen mit Architekt Daniel Mayr gelang es, maximal hohe Wohnqualität aus Bestand und Aufstockung zu generieren, wobei die bewusst geschaffene Begegnungszone durch den offen angeordneten Koch-, Ess- und Wohnbereich der ganzen Familie besonders behagt. ■

INFOBOX

- Baubeginn:** Frühjahr 2019
- Fertigstellung:** Herbst 2019
- Wohnnutzfläche:** 120 m² Aufstockung, plus zwei Einheiten zu je 95 m²
- Grundstücksgröße:** 812 m²
- Bauweise:** Wände in Holzrahmen mit Zellulose-Dämmung, Decken und Dach in Massivholz / Brettsperreholzelemente
- Fassade:** Wellblechelemente, im Terrassenbereich Lärchenholzfensterrahmen
- Dach:** Flachdach
- Raumhöhe:** 2,50 m
- Decken- & Wandoberfläche:** Wände in Gipskarton weiß, Deckenuntersichten in unbehandelter Fichte
- Fußboden:** Holzdielen in Lärche
- Heizsystem:** Kachelofen, Infrarot-Deckenpaneele und PV-Elemente
- Planung & Projektleitung:** Arch. DI Daniel Mayr, Oberhofen
- Ausführung Holzbau:** Maurer+Wallnöfer GmbH & CoKG, Ötzal-Bahnhof, Industriestraße 2, Tel. 05266/8911-0, office@mw.co.at, www.mw.co.at
- Fenster und Innentüren:** Zoller-Prantl, Haiming, Kalkofenstraße 20, Tel. 05266/88564, www.zp-system.at
- Fotos:** Dominik Rossner



Fliesen · Naturstein · Sanitärfachhandel

HOPRA
die Fliese

badart
das Bad

Industriezone 46 · 6460 Imst
Tel. 05412-61676 · info@hopra.at
www.hopra.at · www.badart.at



**QUALITÄT UND
WEITBLICK**



Foto: Dominik Rossner

- FENSTER
- TÜREN
- WINTERGÄRTEN
- SONNENSCHUTZ
- RENOVIERUNG



Foto: Florian Scherl

Besuchen Sie uns in unserem
200 m² großen Schauraum!



Foto: Dominik Rossner



Foto: Dominik Rossner

■ Neuer Look

Die Badezimmerkollektion Kartell by LAUFEN bekommt neue frische Farbtöne.

Wie alle Wohnräume entwickelt sich auch das Badezimmer ständig weiter und verändert sich mit den sich wandelnden Lebensstilen. Entsprechend der aktuellen Wohntendenzen erweitert Kartell by LAUFEN seine Kollektion um neue Farben und Ausführungen bei Keramik und Zubehör. Hinzugefügt werden frische Farbtöne und neutrale Nuancen, die miteinander kombiniert werden können, und so immer neue Möglichkeiten der Badezimmergestaltung bieten. Die Kollektion umfasst nicht nur Sanitärkeramiken, Waschtische, Armaturen, Dusch- und Badewannen – feste, unverzichtbare Elemente – sondern auch Badmöbel und Badzubehör, dank derer die Badezimmergestaltung immer wieder verändert werden kann.

laufen.co.at | kartellbylaufen.com



Foto Oliver Helbig

■ mein wohntraum hat hier einige tips zusammengestellt, die wohnräume perfekt machen



■ Harte Schale, weicher Kern

Für die FREIFRAU® MANUFAKTUR hat das Design-Duo 'HoffmannKahleyssDesign' ein Möbel mit Gegensatz entworfen, so harmonisch wie Ying und Yang. **Leya** vereint auf wundervolle Weise Gegensätze. Von außen erscheint der Stuhl mit seiner straff gepolsterten Schale klar und gradlinig. Wer sich setzt, fühlt sich jedoch augenblicklich gut aufgehoben. Die äußere Polsterung offenbart im Inneren ein flauschiges Kissen. Ein beinahe sinnliches Erlebnis. Dank Einzelanfertigung lässt sich Leya in Hinsicht Stoff, Leder, Gestell individuell Ihrem Stil anpassen. Erhältlich sind Möbel der FREIFRAU® MANUFAKTUR bei Freudling Wohndesign | Fügen | www.freudling.at



LEYA ARMCHAIR HIGH

■ Einsteigen und Wohlfühlen

Ein **Softub Whirlpool** verbindet gesunde Massage mit edlem Design in Lederoptik. Im Sommer wie Winter ist der beheizbare und **mobile Whirlpool** perfekt für Garten oder Terrasse geeignet. 365 Tage entspannen und wohlfühlen!

Erhältlich bei **Rotaflex GmbH** in Mötz | www.rotaflex-wellness.at





www.spechtenhauser.com
Foto credit: Fred Eisemann




Markenmöbel, Maßarbeit und
Inneneinrichtung aus Innsbruck.
Tel +43 (0)512 2202-500
www.spechtenhauser.com

 **Spechtenhauser**
Möbelstudio



LAND
TIROL



Deine Lehre.
Dein Erfolg.

www.tirol.gv.at/lehre

SABRINA

packt an und gestaltet ihre Zukunft selbst. Mit einer Lehre zur Tischlerin.

Mit der Sauna S1 Wellness in der eigenen Wohnung genießen

Max ist jung, sportlich, berufstätig. Steht mit beiden Beinen im Leben und hat eine eigene Wohnung. Seit Kurzem macht ein neuer Regenerations- und Rückzugsort, der wie in einem Schrank verstaut werden kann, seinen privaten Lebensbereich zu etwas ganz Besonderem: die Sauna S1 von KLAFS.

„Als ich im Internet auf diese einfahrbare Sauna aufmerksam wurde, war sofort klar: Das Modell passt perfekt zu mir und in meine Wohnung. Sie ist eine unvergleichbar raumeffiziente Lösung. Auf Knopfdruck wird in nur 20 Sekunden aus einem 60 cm tiefen Schrank eine vollwertige Sauna. Die S1 fügt sich in jedes Zimmer gut ein, nutzt dieses optimal aus und ist auf Knopfdruck auch wieder aufgeräumt.“

Regeneration dank Technik-Highlight App-Steuerung

Die S1 zaubert nicht nur viel Raum für einen entspannten Saunagenuß zuhause, sie ist auch optisch ein Hingucker: geradlinig, modern und mit sorgfältig ausgewählten Materialien. Licht-, Ton- und Dufteffekte machen persönliche Wellnessräume mit allen Sinnen erlebbar. „Meine S1 lässt mich ein ganz neues Lebensgefühl in meinen vier Wänden spüren. Ich bin im Job sehr gefordert und betreibe viel Sport. Die S1 bringt mir komplette Entspannung im Alltag und die beste Regeneration nach dem Sport. Danach schlafe ich wie ein Baby. Das ist super und tut einfach nachhaltig gut“, sagt Max. Und das Beste: die Steuerung über die App. „Nach einer Skitour kann ich sie noch von unterwegs über mein Handy einschalten. So ist sie schon auf Betriebstemperatur, wenn ich heimkomme – das steigert die Vorfreude. Damit kann ich meine Zeit am besten für mich und das, was mir gut tut, nutzen“, betont der S1-Saunafan.

In wenigen Stunden einsatzbereit

Umbauarbeiten für Leitungen oder Lüftung sind nicht notwendig. Die S1 überzeugt durch ihre beeindruckend kurze und un-



Die Sauna S1 passt perfekt in jeden Raum. Sie ist ideal für Wohnungen, denn es genügen schon 230V für volles Saunavergnügen. Umbauarbeiten bleiben somit erspart.

komplizierte Montagezeit: In nur einem Tag ist die S1 von KLAFS montiert und voll einsatzbereit. Sie steht für einen modernen Lifestyle, bei dem Entspannung und Regeneration ihren fixen Platz haben, sie passt in jedes Zuhause, ist dank klarem, kubischem Design ein moderner Blickfang und steigert das Wohlbefinden.

Die Sauna S1 von KLAFS – ein persönlicher Luxus für die Gesundheit, der sich dauerhaft bezahlt macht.

Hier erfahren Sie mehr: www.klafs.at/s1

Sehen Sie auf unserer Homepage das Homevideo von Max, der sich in seiner Wohnung einen Regenerations- und Rückzugsort geschaffen hat



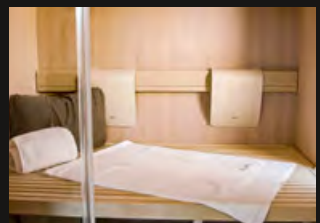
Max, der entspannte neue S1-Sauna-Besitzer in seiner Wohnung



Die S1 ist unkompliziert in nur einem Tag voll einsatzbereit



Über die Sauna-App kann bereits vorgeheizt werden.



Die Sauna S1 von KLAFS – für Max sein persönlicher Luxus

© Christoph Tripp



LICO+
AUSTRIA

LICO mein Boden.



LICO SETZT DEN TREND. VIELFALT UND FARBE FÜR IHREN DESIGNBODEN.



Die Dekore unserer **TRENDS-KOLLEKTION 2021** sorgen für Wohlgefühl. Egal ob in kühler Steinoptik oder in warmen Holztönen. Wählen Sie einfach Ihr Lieblingsdekor und bestimmen Sie dann aus welchem Material Ihr neuer LICO Boden bestehen soll. Überzeugen Sie sich selbst.

Alle Dekore finden Sie unter: www.lico-austria.at

VINYLBODEN. Ankommen und Wohlfühlen.

Unser Vinylboden ist optisch ein Highlight und lässt keine Wünsche offen. Er ist pflegeleicht, hygienisch, fußwarm und trittelastisch. Einfach eintreten, ankommen und wohlfühlen.

PRINTKORK. Den Augenblick genießen.

Bei unseren Printkork Böden lässt sich der Augenblick richtig genießen. Kein Material ist angenehmer unter den Füßen zu spüren als unser ökologischer, geräuschhemmender Kork-Fertigboden.

MICODUR. Stilvoll in jedem Bereich.

Micodur ist rückbaubar und kann mit dem sogenannten Second-Life Verfahren zu 100% recycelt werden. Die mineralische Trägerplatte ist maßstabstabil, wasser- und feuerfest zudem noch extrem strapazierfähig. Ideal also für hoch beanspruchte Objektbereiche, aber auch für Zuhause. Dank modernster Digitaldruckverfahren besticht unser Naturboden durch eine natürlich wirkende Anmutung und unendlicher Designvielfalt.

LICO Austria GmbH | Gnas 203 | A-8342 Gnas | office@lico-austria.at

Folgen Sie uns:   @lico.austria

Erhältlich bei Ihrem Fachhandelspartner

FREIRAUM 4
fenster-türen-böden-zeit
6123 Terfens
Stublerfeld 27
Tel. +43 5242 71105
www.freiraum4.at

UNTERLECHNER KG
Raumaussattung
6116 Weer
Dorfstraße 11
Tel. +43 5224 68415
www.raumaussattung-unterlechner.at

GITTERLE Sebastian
Raumaussattung GmbH
6500 Landeck
Urgen 80
Tel. +43 5449 5265
www.gitterle.co.at

WALLNER
Raumaussattung GmbH
6364 Brixen im Thale
Brixentaler Straße 9
Tel. +43 5334 6080
www.wallner-tirol.at

KÖLL GmbH & Co KG
Raumaussattung
6432 Sautens
Dorfstraße 98
Tel. +43 5252 6544
office@koell.tirol

WOHNSTUDIO DOBLER
Raumaussattung
6652 Elbigenalp
Dorf 24
Tel. +43 5634 6765
www.wohnstudio-dobler.at



EINZIGARTIG!

► Pro Dekor bis zu **8 verschiedene** Bodenausführungen.

► Die **beliebtesten Holzdekor-Trends** und **Neuheiten bei Steindekoren** auf einen Blick.



Tirol impft. Jetzt noch flexibler.

Buchen Sie jetzt Ihren persönlichen Impftermin auf www.tirolimpft.at noch flexibler. Sie können den Termin für Ihre Erst- bzw. Zweitimpfung sowie Ihren gewünschten Impfstoff selbst auswählen.

- Datum und Uhrzeit Ihres Erst- bzw. Zweitimpftermins selbst bestimmen
- verschiedene Impfzentren stehen zur Auswahl
- Impfstoff frei wählbar
- langes Anstehen und Warten dadurch bestmöglich vermeiden

Für die Online-Buchung stehen Termine **ab sofort** zur Auswahl. Darüber hinaus stehen weiterhin zahlreiche Impftermine ohne Anmeldung zur Verfügung.

Alle Informationen unter:
www.tirol.gv.at/tirolimpft



Alpine Dachlandschaft mit Höhle

Vieles im Leben hängt vom richtigen Zeitpunkt ab. Das beherzigte auch der Landecker Architekt Harald Kröpfl, als er sich wohl einige Monate lang mit dem diffizilen Projekt eines Hauses in Zams/Rifenal auseinandersetzte. Bauherr Mathias Venier ließ dem Planer die nötige Zeit und vollkommen freie Hand. Er freute sich schließlich über ein Modell mit Weitblick, alpiner Dachlandschaft und einer Höhlen-Galerie.







Ein unverwechselbares Profil erzeugt die polygonal geformte Holzdachkonstruktion von der Firma Holzbau Vorhofer.

Guf einem aussichtsreichen und sonnigen Baugrundstück in der Nähe zum Venet-Skigebiet beauftragte Mathias Venier Architekt Harald Kröpfl mit dem Entwurf eines Einfamilienhauses. „Beim ersten Kontakt war mir klar, dass ich beim Richtigen gelandet bin. Harald hat sich zuerst mit mir, meinem Charakter und der bisherigen Wohn- und Lebenssituation auseinandergesetzt“, erläutert der Bauherr. „Wir machten eine Standortbesichtigung und ich bemerkte, dass er Gefallen an der planerischen Herausforderung für diesen

Platz gefunden hat.“ Ohne Zeitdruck und Vorgaben konnte der Architekt an einer ideenreichen Vision arbeiten. Es dauerte tatsächlich ein wenig, bis die Büro-Präsentation samt Modell stattfand. Der Auftraggeber war vom anspruchsvollen Entwurf begeistert und verstand die komplexe Grundrisslösung durch Erklärungen anhand des Modells gut. Wohnen sollte im Obergeschoss stattfinden und durch eine famose Aussicht auf Berge und Burgen (Schrofenstein, Kronburg) gekrönt sein.



Seit 1957 verarbeitet unser Betrieb

HOLZ zur Wohnlichkeit

Vom Gartenzaun bis zum Einfamilienhaus – von der Planung bis zur Fertigstellung.

HOLZBAU VORHOFER

Urtlweg 32 | 6500 Landeck | T +43 650 3665284

info@vorhofer-holzbau.at | www.vorhofer-holzbau.at



Wie in einem Holzzelt fühlt man sich auf der Galerie. Für die Tischlerarbeiten zeichnet die Tischlerei Weiskopf verantwortlich.

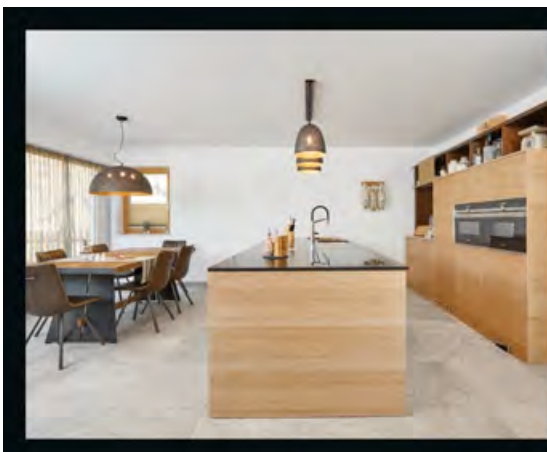
POLYGONALER HIMMEL & HÖHLE

Genial erdacht ist die polygonale (vieleckige) Dachlandschaft des Domizils. Wie ein großer Zeltbau schwebt die Sichtholzdecke über dem offenen Wohnbereich. Sie nimmt die Rhythmik des Bergpanoramas vor den großformatigen Verglasungen des Obergeschosses auf, spinnt sie weiter und webt daraus eine spannende Raumfolge. Die unerhört weitläufige Terrasse (110 m²) nach Westen hin steht einem Bungalow-Feeling in nichts nach. „Mein absoluter Lieblingsplatz“, gesteht der Bau-

herr, „ist die 'Höhle', die eigentlich als Galerie oberhalb der Wohnzone konzipiert wurde.“ Mehr Rückzug und Geborgenheit geht nicht. Diesen magischen Platz ermöglicht die divergierende Raumhöhe von bis zu fünfzehn Metern.

REGIONALE WERTBESTÄNDIGKEIT

Die Entscheidung für das richtige Material (langlebig, funktional) fiel Mathias Venier sehr leicht. Vor allem Holz aus der Region in Form von Vorarlberger Weißtanne prägt das Ambiente auf bei-



**TISCHLEREI
WEISKOPF**

6551 Pians · Tirol
+43 5442 62080

www.dertischler.cc



Komplexe Dach- und Spenglerarbeiten sowie hochwärmedämmende Glasfassade mit integriertem Schiebesystem hergestellt durch die Firma Glas & Service GmbH.

den Etagen des neuen Hauses. Der Massivbau (Beton) bietet über 180 Quadratmeter Wohnfläche plus einen ins Erdgeschoss integrierten Carport. Zudem sind viele Lagerräume vorhanden und eine abtrennbare Wohneinheit mit zwei Zimmern findet ebenfalls Platz. Ein Garderoben-Entree bildet den Eingangsbereich zu ebener Erde und über eine Eichenholztreppe gelangt man in das Obergeschoss mit Koch-, Ess-, Wohnbereich, Schlafzimmer samt Bad und Schrankraum, sowie einer Speisekammer. Für besondere Atmosphäre sorgt der verglaste Kachelofen im Zentrum, der eindeutig auch eine Trennaufgabe zwischen Küche und Couch elegant löst. Beeindruckend hohe Schwarzstahlrohre scheinen den hölzernen Zeltdachstuhl am höchsten Punkt aufzuspannen.

GLOBALBAR PLUS AUSSICHT

Tageslicht flutet nicht nur durch die Glasfront zur Terrasse, auch ein Fensterband nach Osten erhellt den großen Raum. Hinter der TV-Wand führt eine Treppe hinauf zur nicht einsehbaren 'Höhlen'-Galerie mit Globusbar, Buchregal und einem fokussierten Guckfenster zu den Bergen. Nach innen hin genießt man den optimalen Überblick zum darunterliegenden Wohnraum mit schwarzweißer Küche, Frühstückstisch und Couchzone. Zur Behag-

INFOBOX

Baubeginn: März 2018
Fertigstellung: März 2019
Wohnnutzfläche: 181 m²
Grundstücksgröße: 600 m²
Bauweise: Massivbauweise
Fassade: VWS mit strukturiertem Putz
Dach: Polygonal geformte Holzdachkonstruktion mit Kupferdeckung
Raumhöhe: 2,40 bis 5,50 m
Decken- & Wandoberfläche: Glattputz
Fußboden: Eichenparkett, Naturstein
Heizung: Luftwärmepumpe, kontrollierte Raumlüftung
Möblierung: Massivholzmöbel in Eiche, Küche mit Lackschichtplatten
Bauleitung: Heinz Wucherer
Planung: DI Harald Kröpfl, Landeck, Urichstraße 100, Tel. 05442/63448, info@arch-kroepfl.at, www.arch-kroepfl.at
Fotos: Günter Richard Wett

lichkeit der Dachkonstruktion trägt auch das tageszeitlich sich ändernde Wechselspiel der vielfach gebrochenen Oberflächen bei. Nie erscheinen die in variierenden Winkeln zueinanderstehenden Holzdreiecke in gleicher Helligkeit oder Abschattung. Faszinierend! Und gleich noch ein angenehmes Detail, das die Liebe des Bauherrn zu Holz endgültig besiegelt: Die neue Fassauna vor dem Rifener Refugium besteht zu hundert Prozent aus diesem nachwachsenden Rohstoff und funktioniert einwandfrei. ■

GLAS & Service Ges.m.b.H.
GLASEREI • SPENGLEREI ISOLIERUNGEN • DACHDECKEREI

Flieserau 384 | Gewerbezone | 6500 Landeck | Tel. 05442 67526 | info@glasundservice.com
www.glasundservice.com

DAS MASSIVHOLZHAUS | WIR SCHAFFEN ELEMENTARE WERTE



HOLZBAU DER ÜBERZEUGT

Überzeugende Argumente

- perfekte Bauphysik & ideales Raumklima
- kurze Bauzeiten, finanzielle Einsparungen
- keine Baufeuchte, keine Trocknungszeiten
- zukunftsorientiert Bauen
- mehr Wohnraum bei gleichen Dämmwerten
- Gestaltungsfreiheit durch massiven Baustoff
- High-Tech vom Werkstoff bis zum fertigen Haus
- aktiver Klimaschutz

Referenzen besichtigen

Besichtigen Sie Referenzobjekte in Ihrer Nähe, auch Sie werden von diesem Raumklima begeistert sein! Kontaktieren Sie uns!

KONTAKT: DMH Handels GmbH
Hans Reisch - Straße 12, 6330 Kufstein
Tel.: +43 (0)5372 72138, Fax: +43 (0)5372 72148
E-Mail: office@dasmassivholzhaus.com
www.dasmassivholzhaus.com

Geprüfte Qualität seit Jahren

Über 170 Zimmereibetriebe in Österreich, Deutschland und Italien bauen für Sie nach einem einheitlichen Qualitätsstandard. Wir sind Partner für Einfamilienhäuser, Anbauten, Aufstockungen und Gewerbebauten.

Zunehmend zählen wir auch die Hotellerie zu unseren Kunden, die vor allem die extrem schnelle sowie trockene Bauweise zu schätzen wissen.

Massiv Bauen liegt im Trend

Die Menschen besinnen sich wieder auf die außerordentlichen Fähigkeiten des Baustoffes Holz.

www.dasmassivholzhaus.com



Unser Wohnbauteam: Experten die am Boden bleiben.

Wir nehmen uns Zeit für Ihre wichtigen Entscheidungen im Leben und sind Ihr verlässlicher Partner bei Wohnbaufinanzierungen.

Tel. 050 566
www.volksbank.tirol/wohnbaufinanzierung

VOLKSBANK. Vertrauen verbindet.