

mein **wohtraum**

■ ■ ■ ■ ■ DAS MAGAZIN FÜR BAUEN · WOHNEN · LEBEN

Frühjahr 2021

Foto: © Weisengruber



acht der schönsten einfamilienhäuser & revitalisierungen in **vorarlberg**

seite 6



seite 16



seite 11



seite 50

DER EINFACHSTE WEG ZUM NEUEN BAD





elements

BAD / HEIZUNG / ENERGIE

6858 SCHWARZACH
Gutenbergstraße 2/1

**HIER BERÄT
DER
INSTALLATEUR**

inhalt

24



50



32



60



IMPRESSUM

Medieninhaber, Verleger: WestMedia Verlags GmbH,
Telfs, Bahnhofstraße 24, Tel. 05262-67491-14
hs@westmedia.at, www.meinwohntraum.at
Redaktion: Mag. Ilse Kuen (bap)
Projektleitung: Mag. Heidrun Staudacher
Grafik & Produktion: Karin Sparber

Die Informationen zur Offenlegung
gemäß § 25 MedienG können unter der URL
<http://www.westmedia.at/unternehmen/impressum.html>
abgerufen werden.

die schönsten wohnräume

- 06 **haus am hang**
Projekt Schwarzach
Blendende Blickachsen im Holzhaus
- 16 **revitalisierung**
Projekt St. Gallen
Die stille Schwester der 'Villa Tugendhat'
- 24 **holz & schwarzstahl**
Projekt Dornbirn
Der Spur des alten Hauses folgen
- 32 **individuell bauen**
Projekte WOM
Trio mit Herzblut
- 42 **schlichter baukörper**
Projekt Klaus
Schieferfels mit Sonnendeck & Musikzimmer
- 50 **multiple profile**
Projekt Rheintal
Skulpturale Kraft
- 60 **atriummassivbau**
Projekt Bregenz-Fluh
... und ewig lockt der Schneiderkopf!
- 70 **generationenhaus**
Projekt Götzis
Doppelte Wohnfreude am Fuße der Burg



70



42



alles was wichtig ist

- 14 **gartenträume**
Wohlfühloase Garten
- 15 **finanzierung**
Wie finanziert Vorarlberg 2021?
- 22 **bestes raumklima**
Premium-Lösung für Ihre Klimatisierung daheim
- 38 **panorama**
Anregungen, die Wohnräume perfekt machen
- 58 **recht**
Traummobilie gefunden, was nun?
- 69 **modernes heizen**
Pellets und Luft



LEYA

ZÜCO
POLSTERDESIGN
DORNBIRN
www.zueco-design.at

ZÜCO Polsterdesign GmbH
Lustenauerstraße 75a, 6850 Dornbirn
Telefon +43 5572 372088
dornbirn@zueco-design.at

Öffnungszeiten:
Dienstag bis Freitag: 8 bis 12 Uhr & 13.30 bis 18 Uhr,
Samstag: 9 bis 12 Uhr, Montag geschlossen

Blendende Blickachsen im Holzhaus







Ein individuell gefertigter Tisch von den Tischlereispezialisten Alpina und hochwertige Stühle von der Firma Höttges prägen den Essplatz.

Blendende Blickachsen im Holzhaus

Bedürfte es noch eines Beweises, dass mit Schindeln aus Fichte vormals wie heute beste Behausungen entstehen, dann käme einem das Domizil der Baufamilie in Schwarzach gerade recht. Hat doch das kürzlich bezogene Haus am Hang über dem Rheintal eine enorm dichte Hülle in dieser traditionellen Fassadenart des Bregenzerwaldes. Auch in puncto Konstruktion spielt Holz die Hauptrolle – Umsetzungs- 'Regie' führte das renommierte Team der Alpina Hausbau GmbH nach einem attraktiven Entwurf des Architekturbüros Jürgen Hagspiel.

Das ausgeklügelte Objekt scheint eine auf Fensterbändern schwebende Konstruktion aus drei Kuben zu sein. Auf dem in den Hang geschobenen Untergeschoss erheben sich zwei Wohnebenen, wobei die raffinierte 'gläserne' Trennung des Obergeschosses in Sachen Proportions-Ästhetik eine neue Dimension eröffnet. Dabei erfüllen die hellen Fichtenschindel-Oberflächen eine wichtige Funktion: Sie evozieren jene Anmut, die den Quadern ein ebenso puristisches wie zurückhaltendes Auftreten sichern, so als ob das Haus schon immer Teil der umgebenden Natur gewesen wäre.

GUTES GEFÜHL

Die Bauherren orientierten sich vorab auf der Dornbirner com:bau-Messe über die Möglichkeiten des Marktes: „Wir lernten bei dieser Gelegenheit die kompetenten Mitarbeiter ►





Fein abgestimmte Lichtsituationen – gelöst durch Elektroinstallationen der Firma Elektro Kirchmann – definieren architektonische Details.

der Alpina Hausbau GmbH an ihrem Stand kennen. Uns ging es vor allem darum, einen Generalunternehmer ausfindig zu machen, der für unser Bauvorhaben Umsetzung und Koordination übernehmen würde. Beim Hausbau-Team von Josef Fessler hatten wir sofort ein gutes Gefühl.“ Zeitnah besichtigte die Familie noch einige Alpina-Projekte, überzeugte sich dabei vom überaus angenehmen Raumklima und der Flexibilität der Konstruktion, und die garantierte Kostentransparenz samt fixiertem Fertigstel-

lungstermin beeindruckten zusätzlich. Rasch kam man mit dem engen Alpina-Planungspartner Architekturbüro Jürgen Hagspiel in Kontakt und besprach mit den Raum-Experten die Liste der Wünsche für das Eigenheim in Schwarzach.

ELTERN- & KINDERTRAKT

Moderne Formensprache, zeitgemäße Baukunst und ein großzügiges Raumgefüge beinhaltete das Anforderungsprofil. Ergeb-

elektro kirchmann

Elektro Kirchmann GmbH
Fischanger 550 | 6932 Langen bei Bregenz
Tel. +43 5575 4477 | elektro@kirchmann.at
www.kirchmann.at

Ihr Partner im Bereich Elektroinstallation, Beleuchtung und Smart Home. Von der Planung bis zur Ausführung.



Offenheit und kluge Raumaufteilung kennzeichnen den Wohnbereich mit einem Ofen der Firma Henn und einem Sofa der Firma Höttges.

nis der Entwurfsbemühungen war ein lebendiges Gefüge von aussichtsreichen Ebenen, das vom Komplex eines separierten Eltern- und Kindertraktes gekrönt wird. Das Eingangsgeschoss mit Garage und Keller ist die Basis, darüber befindet sich das Erdgeschoss mit Terrasse und Gartenanschluss. Exakt über dem Esstisch sorgt ein Lichtraum für Großzügigkeit – er organisiert die ebenso elegante wie transparente Trennung der Schlafenebene. Die konsequente Bespielung jedes Raumes mit einem Freisitz samt

Glasbrüstung erweitert die Wohnzone und die Sichtachsen durch das Haus bis zu den Schweizer Bergen.

ZONIERT IST DAS ZAUBERWORT!

Rund um den lichtdurchfluteten Essbereich, dessen Zentrum ein individuell gefertigter Tisch aus amerikanischer Nuss ist – nur ein edles Innenausbau-Detail, das von den Alpina Hausbau- und Tischlereispezialisten verwirklicht wurde – verläuft die ►



www.hennofen.at
Ofen- & Herdbau, Walgaustraße 40,
A 6714 Nüziders, 05552 622 78



Das anspruchsvolle Domizil verfügt über 250 Quadratmeter Wohnfläche.



INFOBOX

Baubeginn: Mai 2019
Fertigstellung: Juni 2020
Wohnnutzfläche: 251 m²
Grundstücksgröße: 1.200 m²
Bauweise: KG Beton, EG/OG Holzständerkonstruktion
Fassade: Schindelfassade in Fichte
Dach: Flachdach
Raumhöhe: 2,40 – 2,50 m
Decken- & Wandoberfläche: weiß
Fußboden: Eichenparkett geölt
Heizung: Wärmepumpe mit Tiefenbohrung, kontrollierte Wohnraumlüftung und Heizofen von Henn Ofenbau, Nüzdiers
Planung: ARCHITEKTUR Jürgen Hagspiel, Lingenau, www.architektur-hagspiel.com
Generalunternehmen: ALPINA Hausbau GmbH, Erlachstraße 2, Hard, Tel. 05574/73595, info@alpinahaus.at, www.alpinahaus.at
Fotos: Matthias Weissengruber, Weissengruber & Partner Fotografie OG

Das Sanitäre, die Wärmepumpe und die kontrollierte Wohnraumlüftung führte der Dorfinstallateur aus.

Wohnebene in Zonierungen. Die hochweiße Küche ist dezent zurückversetzt und doch mit der Couchzone verbunden, die unmittelbar an den in Beton gegossenen und gewaschenen Kaminofen anschließt. Eiche prägt die Räume und in den Bädern findet sich neutral-großformatige Zementoptik bei den Fliesen. Holzlamellen als Elemente der Fassadengestaltung sorgen für Sicht- und Sonnenschutz. Sie kontrastieren mit den Holzschindelflächen, die auch als Hommage an die lokale Bautradition gelesen werden können. Viel Gespür für Lebensbereiche und optimale Beleuchtung u.a. mit Lichtpunkten ergeben ein anspruchsvolles Refugium mit rund 250 Quadratmetern Wohnfläche. ■

Gern gmacht.
Guat gmacht.



Hausbau in bester Qualität ist unsere Spezialität.



Wohnen können sie überall, zuhause sind sie hier.

Wir bauen unsere Häuser mit der Erfahrung von über 700 gebauten Objekten.
Mit Verlässlichkeit und echter Handschlagqualität. Mit dem garantierten Fixpreis.
Mit dem Know-how für ökologisches Bauen aus Zimmermeisterhand.
Wir realisieren Hausräume – vertrauen Sie uns – bauen Sie mit ALPINA.

ALPINA Hausbau GmbH Erlachstraße 2, A-6971 Hard, T +43 5574 73 595
alpinahaus.at

Partnerbetriebe: berdnagel Licht & Form | Brunner Gerüstbau | Dorf Installateur | Fliesenpool | Giessmann Beschattungen |
HeiBa Metallbau | Henn Ofenbau | Hepp Installationen | Fliesen Jams | Elektro Kirchmann | Malermeister Martin Lässer | Müller Ofenbau |
Raum & Zeit Bodenleger | Schaffer Dachbau | Siegfried Steurer Installationen | Spenglerei Schlachter | zimmermann Baumeisterarbeiten

ALPINA



WOHLFÜHLOASE GARTEN

In Zeiten eingeschränkter Erreichbarkeit vieler Feriendestinationen dürfen sich Gartenbesitzer besonders glücklich schätzen – sie genießen das Urlaubsfeeling mit Familie und Freunden zu Hause im Freien. Mit den richtig gestalteten Plätzen lässt sich eine authentische Kulisse für das persönliche Ferienparadies schaffen. Unabhängig von der Größe des Gartens bringen unterschiedliche Plätze zum gemütlichen Verweilen Bewegung in den Tagesablauf. Das Urlaubs-Frühstücksbuffet genießt man auf einer sonnigen Terrasse oder einem freundlichen Sitzplatz vor einer Natursteinmauer. Kuschelige Leseecken unter schattigen Bäumen, am Gartenteich oder eine mauerintegrierte Sitzgelegenheit schaffen Platz für Gespräche oder ein Pauschen. Ein gemütlicher Grillplatz darf natürlich auch nicht fehlen und eine überdachte Gartenlounge schafft Raum für das perfekte Dinner. Wer über ausreichend Platz verfügt, krönt seine persönliche Ferienanlage mit einem Swimmingpool. Bei GARTENBAU BRUNNER in Höchst gibt es viele kreative Ideen für das persönliche Gartenprojekt. Sitzplatzgestaltung, Wege- und Mauerbau, Poolplanung, Bepflanzungskonzepte für Balkon, Terrasse und Gartenanlagen. ■



Blumen & Garten Brunner GmbH

Bruggerstr. 24 | 6973 Höchst | T +43(0)664 5034079
 info@garten-brunner.at | www.garten-brunner.at

Wie finanziert Vorarlberg 2021?

Ein Blick hinter die Kulissen im Interview mit **Alexander Walterskirchen**, Leiter Finanzierungsberatung der Hypo Vorarlberg in Bregenz

Wie hoch ist aktuell die durchschnittliche Höhe einer Wohnbaufinanzierung bei der Hypo Vorarlberg? Ist diese linear zu den Immobilienpreisen gestiegen?

Eine durchschnittliche Finanzierung liegt derzeit, ohne Berücksichtigung von Wohnbauförderungsdarlehen, bei ca. EUR 300.000,-. Die Gesamtfinanzierungssumme ist für den Kreditnehmer daher oft entsprechend höher. Dabei ist durchaus ein gewisses Verhältnis zu steigenden Immobilienpreisen zu spüren, aber dadurch, dass die Mittel der Kreditnehmer zur Rückzahlung nicht linear dazu gestiegen sind, ist auch die Finanzierungshöhe nicht in gleichem Maße mitgestiegen.

Stichwort Eigenkapitalquote von mindestens 20 %. Gehen wir von den aktuellen Immobilienpreisen bzw. Baukosten aus, so sieht es unter EUR 500.000,- dünn aus. Das wären EUR 100.000,-. Ist das noch realistisch?

Grundsätzlich sind die 20 % nach wie vor anzustreben. Allein die Kauf- und Finanzierungsnebenkosten liegen bei ca. 10 %. Darüber hinaus sind in der Regel Ausgaben in mindestens der gleichen Höhe für Inneneinrichtung, Küche, Gartengestaltung etc. zu berücksichtigen. So sind wir immer noch bei einer 100 % Finanzierung für die Liegenschaft selbst. Aber ganz abgesehen davon, wie gut die Sicherstellung ist, eine Kreditvergabe stellt in erster Linie auf die Rückzahlungsfähigkeit des Kreditnehmers ab. Das ermöglicht auch einen gewissen Spielraum hinsichtlich der vorhandenen Sicherheiten.

Hat hier die Faustformel, dass maximal ein Drittel des Monatseinkommens für die Wohnraumfinanzierung eingeplant werden sollte, noch ihre Berechtigung?

Die Rückzahlungsfähigkeit gilt als wichtigstes Kriterium für eine erfolgreiche Finanzierung. Das Einkommensdrittel dient dabei als realistischer Richtwert. War es vor Jahren noch durchaus üblich, dass ein Alleinverdiener die gesamte Finanzierung stemmt, sind heute zwei Tendenzen erkennbar, die es dem Kreditnehmer überhaupt erst ermöglichen, das besagte Drittel zu realisieren. Einmal hat sich die kalkulierte Rückzahlungsdauer in den letzten Jahren doch erheblich erhöht. Wurden früher 20 bis 25 Jahre angestrebt, sind heute 30 Jahre und mehr



Foto: © istock

durchaus üblich. Auf der anderen Seite sind zwei Einkommen in der Regel unabdingbar.

Das Niedrigzinsniveau scheint zumindest langfristig wieder zu steigen. Was raten Sie Ihren Kunden derzeit? Fix oder variabel?

Je angespannter die Rückzahlungssituation, desto wichtiger ist ein möglichst großer abgesicherter Finanzierungsteil. Fakt ist, eine Absicherung ist derzeit so günstig wie nie. Das niedrige Zinsniveau hält sich seit längerem, aber grundsätzlich ist künftig nur eine Richtung offen. Steigen die Zinsen, werden auch die Kosten für die Absicherung steigen. Ich vergleiche es überspitzt mit einer Autoversicherung: Wenn das Auto bereits auf den Baum zufährt, ist es für den Abschluss der Vollkasko zu spät. Mischfinanzierungen mit fixen und variablen Zinssätzen sind derzeit, sofern die Kreditlaufzeit über 10 Jahren liegt, eine sinnvolle Lösung. Dabei sollte dem Fixanteil eine möglichst langfristige Vereinbarung von 15 bis 20 Jahren zugrunde liegen.

Ihr Tipp für alle, die sich trotz des schwierigen Immobilienmarktes den Traum von den eigenen vier Wänden verwirklichen wollen?

Mut zur Lücke. Gerade wenn es um Inneneinrichtung und Außengestaltung geht, scheint oft das Beste gerade gut genug. Auch mit gebrauchten Möbeln und der einen oder anderen kleineren Baustelle im Garten steht einem glücklichen Start im eigenen Zuhause nichts im Wege. ■



Alexander Walterskirchen,
Leiter Finanzierungsberatung

Hypo Vorarlberg in Bregenz, Hypo-Passage 1
alexander.walterskirchen@hypovbg.at
www.hypovbg.at/bregenz



Die stille Schwester der 'Villa Tugendhat'

Nicht ganz einfach gestaltet sich die Erzählung rund um die Entstehung einer über sechzig Jahre alten Villa nahe St. Gallen. Fakt ist, sie wurde 2019 sensibel von den Gmeiner & Miatto Architekten saniert. Sie respektierten die kühne Wohnarchitektur aus den 1950er-Jahren, indem sie nach akribischer Recherche versuchten, das Haus mit Einsatz hochwertiger Materialien in den Originalzustand zurückzusetzen. Zeitgenössische Ansprüche der neuen Besitzer wurden zurückhaltend integriert.







Das weitgehend unbekanntes Villen-Juwel aus den 1950er-Jahren wurde höchst sensibel von den neuen Besitzern saniert.

Die baukulturelle Bedeutung der markanten Villa in St. Gallen erschließt sich sofort durch den Namen der Erbauer. Familie Tugendhat musste 1938 vor den Nationalsozialisten fliehen und ihre stilprägende, von Ludwig Mies van der Rohe 1929 entworfene 'Villa Tugendhat' in Brünn bei Wien verlassen. Das Unternehmer-Ehepaar Fritz und Grete Tugendhat engagierte den für innovative Baukunst bekannten Architekten für die Planung eines Terrassenhauses im Hang, das als berühmtes Bauwerk der Moderne vor genau zwanzig Jahren in die UNESCO-Architekturdenkmal-Welterbeliste aufgenommen wurde. Kaum jemand kennt hingegen die stille Schwester der 'Villa Tugendhat'. Sie steht auf einem ebenen Grundstück in St. Gallen, das die Tu-

gendhats nach Jahren des Aufenthalts in Venezuela erstanden und in den 1950er-Jahren nach Plänen des ortsansässigen Büros Danzeisen & Voser bebauen ließen.

WECHSELVOLLE GESCHICHTE

Natürlich spielte die Erfahrung, die Fritz Tugendhat in Brünn mit Mies van der Rohe gemacht hatte, beim Konzipieren seines neuen Familiensitzes eine große Rolle. So besteht das dem Garten zugewandte Erdgeschoss gleichfalls aus raumhohen Glaselementen wie das Vorbild. Die örtliche Raumordnung ließ kein Flachdach zu, was für das fast eingeschossige Atriumhaus zu einer eigenwilligen Aufbaulösung führte, die mit Kupferblech aus-



geführt ist. Zeitzeugen berichten, dass das Haus bei den Anwohnern auf heftige Ablehnung stieß. Inzwischen weckten Forschungsprojekte die 'stille Schwester' auf und attestieren ihr Einzigartigkeit und 'Schutzwürdigkeit als qualitätsvoller Beitrag zur Wohnarchitektur der 1950er-Jahre'. Mitte der 1970er-Jahre wird das Haus verkauft, wenig später noch einmal und schließlich stark verändert.

WENDE FÜR DIE VILLA

Vor zwei Jahren kommt dann die Wende für die Villa. Neue Besitzer kontaktieren die Gmeiner & Miatto ▶

TÜRSYSTEME
Wipro®

INDIVIDUELLE TÜREN
IN MEINE WELT

Lassen Sie sich inspirieren!
VON UNSERER NEUEN CURVE

Auf WWW.WIPPRO.COM, in unseren SCHAURÄUMEN VOMP • MÜNCHEN •
VORDERWEISSENBACH • WIEN oder von unserem FLÄCHENDECKENDEN
AUSSDIENST IN ÖSTERREICH

www.wipro.com
Qualität aus Österreich seit 1955.



Die Villa ist eines der seltenen Hofhäuser in St. Gallen und wurde mit hochwertigen Materialien ausgestattet.

INFOBOX

Sanierungsbeginn: 02/2019
Fertigstellung: 11/2019
Bauweise: massiv, erbaut 1956–1958
Fassade: Verputz, Holz
Dach: Kupferblech
Raumhöhe: 2,60 m
Decken- & Wandoberfläche: Decken gespachtelt, Wände Kalkputz
Fußboden: original Travertinsteinplatten im Eingangs- und Wohnbereich, Teppich in Schlafräumen, Natursteinfliesen in Küche und Bädern
Heizung: Öl, Kaminofen
Möbliering: Tischlermöbel, z.B. Sideboards Wohnraum, Ankleide, Küche, Badezimmerausstattung
Planung: Gmeiner & Miatto Architekten, Hard, Kohlplatzstraße 16, Tel. 0650/232 8669, www.gmeiner-miatto.com
Fotos: Karin Nussbaumer

Architekten in Hard und besprechen mit ihnen die komplette Sanierung. „Nach akribischen Recherchen, intensiver Auswertung alter Fotografien und Detailanalysen vor Ort konnten wir gemeinsam mit den hervorragenden Bauherren die Villa weitestgehend wieder in ihren Originalzustand zurückversetzen“, fasst Architekt Philipp Gmeiner den nicht alltäglichen Auftrag zu-

sammen. „Ansprüche an das moderne Leben und spezielle Wünsche der künftigen Bewohner wurden hinsichtlich der enormen baukulturellen Bedeutung weitestgehend unscheinbar integriert.“

SELTENES HOFHAUS

Die Villa ist eines der seltenen Hofhäuser in St. Gallen. Sie erstrahlt nach der mit durchwegs hochwertigen Materialien – Natursteinfliesen, lackierte Oberflächen, Kupferfronten in Küche, Teak und Eschenholz etc. – ausgeführten Renovierung im zeitlos elegantem Charme eines charakterfesten Objektes. Das Atrium sorgt für Lichteinfall in Überfluss, der den steinernen Kamin genauso abwechslungsreich in Szene setzt wie die hellgraue Wohnlandschaft und runde Esstischgruppe. Der originale Natursteinboden (Travertin/Kalkstein) wurde speziell gereinigt und aufgefrischt, seine großformatigen Platten wirken unerhört modern. Thonetstühle, antike Möbelstücke sowie die sehr präzise ausgeführten Kupferfronten der Küche erzeugen Flair und helfen die wechselvolle Geschichte des Hauses fortzuschreiben. Gleichzeitig aber öffnen die sorgfältigen Adaptationen ein Fenster in die Vergangenheit, zollen ihr Respekt und erkennen ihre visionäre Leistung uneingeschränkt an. ■

01 Küche

02 Bad

03 Wohnen Bollinger Sandstein

04 Wellness

05 Außen

06 Grabmal

Die Vielfalt der Natur.

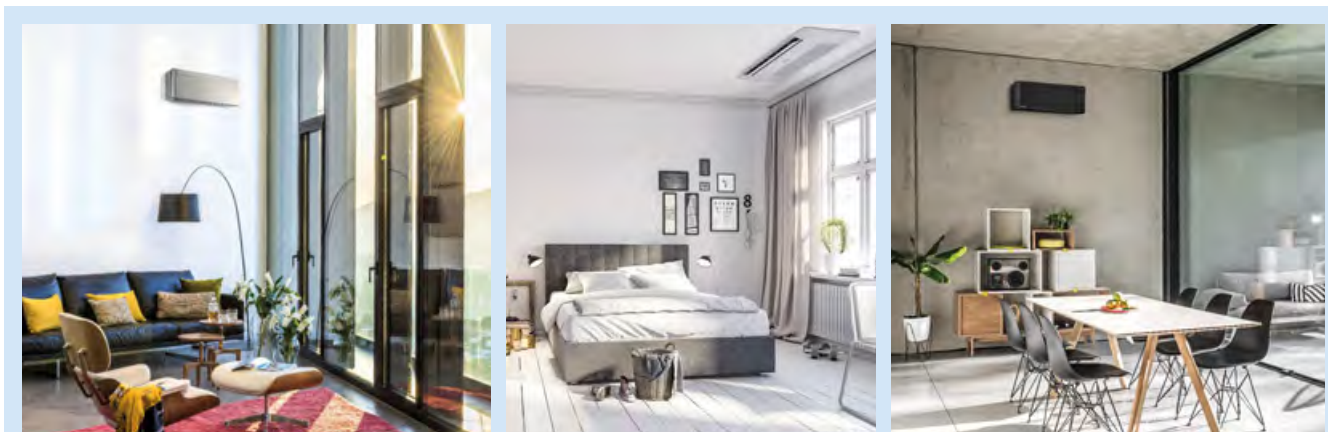
Jeder Stein verkörpert Millionen Jahre Leidenschaft der Natur und formt durch seine Einzigartigkeit das Fundament für ein individuelles, zeitloses Design.

Natursteinwerk
Haldenweg 9, A-6811 Göfis
www.steinlampert.at

Stein Lampert.



Premium-Lösung für Ihre Klimatisierung daheim



COOLMÄRK hat mehr als 20-jährige Erfahrung auf dem Gebiet der Klimatisierung. Wir bieten Systeme, die zu den energieeffizientesten und zuverlässigsten Lösungen auf dem Markt zählen und für höchsten Komfort sorgen. Unsere Kunden können aus einer großen Auswahl an Designs wählen, sodass sich das Gerät unauffällig in Ihr Interieur einfügt.

Mit den Klimaanlage von COOLMÄRK können Sie Ihre Räume ganz einfach an Ihr Wohlbefinden anpassen und mit der bequemen App zu jeder Zeit und von überall steuern. Dank flexibler Kombinationen können Sie eines oder bis zu fünf Innengeräte in Ihrem Zuhause anschließen. Außen- und Innengeräte werden mittels Kältemittel- und Elektroleitungen verbunden. Die Leitungen werden im Kabelkanal oder Unterputz in die Wand eingelegt.

REINE LUFT

Besondere Bedeutung in der heutigen Zeit haben zudem die leistungsfähigen Luftreinigungsfilter mit Titanapatit und hochbeschleunigten Ionen, diese binden Bakterien, Viren und Allergene und filtern Staubpartikel und Gerüche.

UMWELT

Alle unsere Klimaanlage sind mit moderner Inverter-Technologie ausgestattet. Diese spezielle Energiesparttechnologie senkt den Energieverbrauch um bis zu 30 %. Dank der verkürzten Anlaufzeit des Systems wird die gewünschte Raumtemperatur schneller erreicht und konstant aufrechterhalten.

ZUGFREIES KÜHLEN

Bei Billiggeräten oder falscher Planung kommt es oft zu Zuglufterscheinungen. Es entstehen viel zu kalte Ausblastemperaturen, das führt zu starker Austrocknung der Luft, und in Folge führt das zu einer Reizung der Schleimhäute. Oft sind die Geräte auch einfach falsch platziert. Daher auf fachmännische Planung mit guten Geräten setzen. Die patentierte Wind-Free-Funktion verteilt die kühle Luft über 21.000 Micro-Luftlöcher ruhig und gleichmäßig, ohne unangenehme Zugerscheinungen im Raum. Der zweistufige Kühlungsmodus der Wind-Free Premium und

Comfort Wandgeräte kühlt die Raumluft rasch ab. Wenn die gewünschte Raumtemperatur im „Fast-Cooling“-Modus erreicht ist, schließen sich die Luftklappen automatisch und die Wind-Free-Kühlung setzt ein. Sie sorgt sanft und leise für ein angenehmes Klima mit gleichmäßiger Luftverteilung.

SCHLAFZIMMER

Sind Klimaanlage auch für Schlafräume geeignet? Ja! Top-Geräte arbeiten so leise, dass sie kaum mehr wahrgenommen werden. Beinahe alle Geräte sind standardmäßig für Heizen und Kühlen ausgerüstet, in der Übergangszeit besonders praktisch.

VIEL GLAS

Neubauten sind heute top isoliert, haben viel Glas, Flachdächer, und meist kein Vordach. Die Folge: Die Sonneneinstrahlung ist enorm, der Innenraum heizt sich auf und die Wärme bleibt im Raum.

TEMPERATUREINSTELLUNG

Die Temperatur der Klimaanlage soll nicht zu tief eingestellt werden. Optimal wäre eine Raumtemperatur ca. 6 Grad unter der Außentemperatur. Als Beispiel, außen hat es 30 Grad, dann wäre die Temperatur der Klimaanlage auf 24 Grad einzustellen.

ANSCHAFFUNGSKOSTEN

Hochwertige A++ Klimaanlage gibt es bereits ab ca. 2.500,- Euro komplett fix fertig installiert. Außerdem arbeiten moderne Inverter-Klimaanlagen sehr sparsam, der Stromverbrauch für ein EFH beträgt nur noch ca. 20 bis 50 Euro pro Klimasaison. In Kombination mit Photovoltaik sind die Kosten beinahe null.

Wir freuen uns auf Ihre Anfrage.

COOLMÄRK
KÄLTE-KLIMATECHNIK

COOLMÄRK GmbH | Rankweil | +43 5522 84141 | office@coolmaerk.at | www.coolmaerk.at



pools in edelstahl

individuell – funktional – natürlich schön



Ausgezeichnet mit dem Oscar
der Schwimmbadindustrie

Vereinbaren Sie Ihren persönlichen Beratungstermin!

Polytherm GmbH | A-4675 Weibern | Pesendorf 10
Tel. +43 7732-3811 | office@polytherm.at
www.polytherm.at

POLY
THERM

POOLKOMPETENZZENTRUM



Der Spur des alten Hauses folgen



Der Spur des alten Hauses folgen

Würde man nicht gleich auf den ersten Blick annehmen:
Das Haus in Dornbirn hatte einen Vorgänger an exakt
dieser Stelle. Die Bauherren konsultierten das
Architekturbüro Dietrich | Untertrifaller für eine
Modernisierung ihres Eigenheimes aus den 1960er-
Jahren mitten in einem Siedlungsgebiet. Als beste
Lösung erwies sich, den Bestand bis auf das
Kellergeschoss abzutragen und darauf einen lässig-
modernen Holzbau für die junge Familie zu errichten.

Weder von außen noch von der Raumeinteilung und
schon gar nicht vom ökologischen Standpunkt aus
erfüllte das alte Haus zeitgemäße Anforderungen. Die Be-
sitzer mussten auch erfahren, dass ein Umbau nicht wirk-
lich rentabel wäre, also Abriss bis auf den massiven Keller.
Nach einem eleganten Entwurf der Bregenzer Dietrich |
Untertrifaller Architekten wurde das sanierte Untergeschoss
als Basis(-Lager) für zwei Wohnebenen aus Holzbau ge-
nützt. „Volumen und Grundfläche des neuen Gebäudes ►



Edelstahlpools
maßgefertigte
Lebensfreude.

felder-edelstahlpools.com

FELDER
Edelstahlpools



Der elegante Edelstahl-Pool der Firma Felder Metall GmbH geht nahtlos in die Terrasse des Holzhauses über.





Perfektes Handwerk: Baumeisterarbeiten von der Firma Burtscher Bau und Zimmermeisterarbeiten durch die Firma Kaspar Greber aus Bezau.

richten sich am alten aus“, erläutern die Architekten, „sogar der kleine Rücksprung der Südfassade folgt der Spur des alten Hauses.“ So viel Respekt muss sein!

WEISSTANNE UND EICHE

Die Wahl fiel nicht von ungefähr auf das Architekturbüro Dietrich | Untertrifaller, ist es doch ein typischer Vertreter der bekannten Vorarlberger Schule, die den Fokus auf sorgsamem

Umgang mit Ressourcen und Bauen mit Holz legt. Die Konzeption des neuen Hauses in Dornbirn als leichter Holzbau mit einem offenen und großzügigen Wohn-Essbereich im Erdgeschoss sowie den Schlafräumen mit Bädern im Obergeschoss kann gut abgelesen werden. Die Fassade aus unbehandelter Weißtanne und die Massivholzdecken, die abgetreppt-ausufernden Holz-Sitzstufen zum Garten und auch die Eichenböden verraten viel Liebe für diesen nachhaltigen Baustoff.

Freude mit Holz

Bezau, T 05514/2360
info@kaspargreber.at
www.kaspargreber.at

werkraum
bregenzervald



Kaspar Greber
Zimmerei
Hausbau
Bezau



Luftiges Ambiente schaffen die formschön umgesetzten Tischlerarbeiten der Tischlerei Valentin Winder.

SICHTBETON FÜR POOL

Die recht dicht verbaute Siedlung erlaubt lediglich nach Süden hin raumhohe Verglasung. Die Aussichten zu den Nachbarhäusern sind mit kleinen Fensteröffnungen erfolgt, die gezielte Blicke rahmen. Großformatige Glasschiebetüren öffnen den Wohnraum zur Terrasse und zum Sichtbetonpool mit blau schimmerndem Wasser im Edelstahlbecken. Darüber schwebt der Balkon mit Holzbrüstung, er ist

den Kinder- und Elternschlafzimmern im Obergeschoss vorgelagert. Auf dieser privaten Ebene unterm Dach hat auch noch eine Ankleide Platz. Ein Geschoss darunter ergänzen den Wohnbereich ein Büro und Gästebad. Der vom Bestand übrig gebliebene Keller dient nun als Fahrradraum, für die Erdwärme-Technik und als Lager. Auch der Carport besteht aus Sichtbeton und schirmt den Outdoorbereich mit dem alten Baumbestand dezent nach Osten ab. ▶

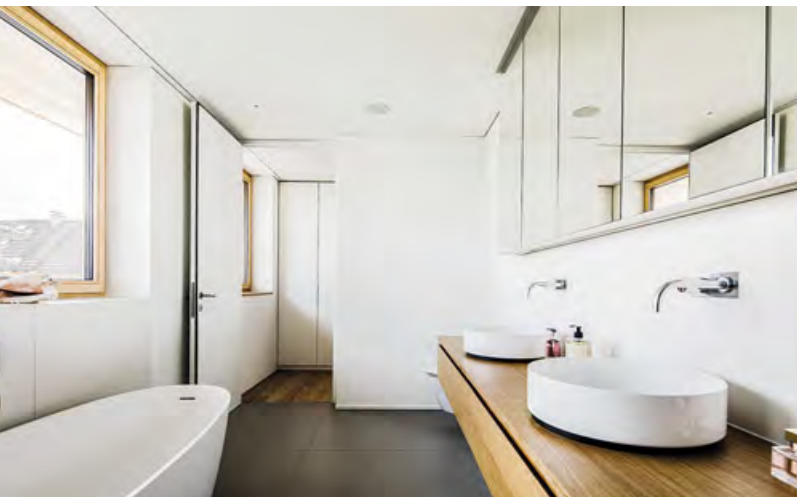
TISCHLEREI

VALENTIN

WINDER



Fischbach 500 · 6861 Alberschwende · T +43(0)5579-4070 · F +43(0)5579-4070-7
M +43(0)664 130 8127 · valentin@tischlerei-winder.at · www.tischlerei-winder.at



RÜCKZUGSOASE

Holz und Schwarzstahl prägen das Ambiente im Inneren. Lässige Raumteiler fungieren als multifunktionale Objekte und zonieren das Erdgeschoss. Der Freisitz im Obergeschoss mit famosem Blick zum Dornbirner Hausberg Karren garantiert totale Ruhe und Geborgenheit. Kein Wunder, dass die Bauherren ihn als Lieblingsplatz nennen, haben sie doch zudem dezent in der Ankleide einen kleinen Kühlschrank einbauen lassen: absoluter Genuss ist ein gekühlter Aperitif für zwei zwischendurch! Der harmonische Gesamtwurf bietet eine urbane Rückzugsoase für die ganze Familie. Durch die natürliche Vergrauung nähert sich die Weißtanne farblich immer mehr dem Sicht-

INFOBOX

Baubeginn: 2019
Fertigstellung: 2020
Wohnnutzfläche: 195 m² + Keller (Bestand) und Carport
Grundstücksgröße: 920 m²
Bauweise: Holzbau, Massivholzdecken, Holzständerwände
Fassade: Wechselfalz Weißtanne unbehandelt
Dach: Flachdach bekliest
Raumhöhe: 2,40 – 2,60 m
Decken- & Wandoberfläche: Feinputz
Fußboden: Massivdielen Eiche
Heizung: Erdwärme, Fußbodenheizung, Holzofen
Planung: Dietrich | Untertrifaller Architekten ZT GmbH, Bregenz, Arlbergstraße 117, Tel. 05574/78888-0, bregenz@dietrich.untertrifaller.com, www.dietrich.untertrifaller.com
Bauleitung: Flatz+Jäger, Bezau
Baumeisterarbeiten: Burtscher Bau, Bregenz, Rosshimmel 12, Tel. 05574/71230, office@burtscher-bau.at, www.burtscher-bau.at
Ausführung Holzbau: Firma Kaspar Greber GmbH, Bezau, Ellenbogen 632, Tel. 05514/2360, info@kaspargreber.at, www.kaspargreber.at
Fotos: Albrecht I. Schnabel

beton, ohne an Haptik und Gemütlichkeit zu verlieren. Besonders das Holz-Plateau mit passgenau eingefügtem Pool, umrahmt von den hohen Laubbäumen aus dem Garten der Kindheit, behagt auch der nächsten Generation als inspirierend-behüteter Spielplatz, indem der 'Spirit' des alten Haus noch nachwirken darf. ■

BALKONE, ZÄUNE, ÜBERDACHUNGEN AUS ALUMINIUM UND GLAS VON EUROPAS NR. 1



ERLEEB' DEN
SCHÖNSTEN
PLATZ AN DER
SONNE!

MATHIAS SEEBACHER, GEBIETSVERKAUFSLEITER
TEL. 0676 962 23 85 | m.seebacher@leeb-balkone.com

LEEB.AT



I stand uf di(r)

Wir stehen auf unser Handwerk! Und Sie stehen auf unsere(r) Arbeit!

Täglich nutzt man sein Badezimmer, seine Stiege, seine Terrasse,... und steht dabei auf unsere(r) Arbeit. Denn unsere Kunden freuen sich täglich, dass der Raum so aussieht, wie sie es sich gewünscht haben. Sie schätzen unsere Liebe zum Detail bei der Verlegung: die exakten Übergänge zu anderen Materialien, die regelmäßigen Fugen, die Fugendimensionen passend zum Plattenformat, die Plattenaufteilungen, ... Viele Details, die zu einem stimmigen Ganzen führen und lange Freude bereiten.



Hofsteigstraße 105 | 6858 Schwarzach
+43 (0)664 183 17 37 | office@geo-fliesen.at
www.geo-fliesen.at

geo
Fliesen und Bäder





Trio mit Herzblut

Ob ein Projekt um die 100 Quadratmeter hat oder über 200, ob es im Ebenen stehen soll oder am Hang, das WOM-Trio garantiert nur eines: „Wir machen Ihren Wohnraum wahr.“ Wenn die drei Chefs von WOM sich in Bauvorhaben 'hinein knien', dann entstehen individuelle Architektur, hochwertige Domizile und zufriedene Kunden. Kein Wunder, wird doch alles vom erfahrenen Team der Donbirner WOM Architektur und Bau GmbH bis ins Detail geplant und wertbeständig ausgeführt. Wir haben eine spannende WOM-Werkschau für Sie gebastelt...

Sie haben ein Faible für klare, geometrische Baukultur, eine ebensolche Materialsprache und puristische Farbgebung, das die drei Spezialisten über viele erfolgreiche Jahre mit zahlreichen eleganten Einfamilienhäusern untermauern konnten. Die drei Chefs von WOM sind begehrte Experten in dieser Sparte des Bauens. Geht es um Finanzen, ist Christian Mais der Ansprechpartner. Bei der Planung sorgt Architekt Peter Oles für die Details und mit Helmut Weinhandl stellen sie einen kompetenten Bauleiter. Das begründet Vertrauen von Anfang an. ►



DAS BÜRO ...

Seit 2004 setzen sich das Planungs- und Baubüro mit ihrem gemeinsamen Unternehmen WOM Architektur und Bau GmbH zum Ziel, den Kunden ein zuverlässiger und kalkulierbarer Partner zu sein. Spezialisiert sind sie auf Einfamilienhäuser aller Größen und manchmal auch Objekte mit mehreren Einheiten. Ihr großer Pluspunkt ist der persönliche Service, die Erreichbarkeit und Verlässlichkeit für die Bauherren. Christian Mais sagt: „Unser bestechendster Vor-

teil besteht darin, alles aus einer Hand anzubieten, also von der Planung, der Kalkulation und der Bauleitung bis zum eingespielten Netzwerk aus Partnerunternehmen für die Ausführung.“ Das überzeugt.

PERFEKT WOHNEN

Bereits seit über zehn Jahren präsentiert unser Magazin 'mein Wohnraum' in fast jeder Vorarlberg-Ausgabe ein Haus, das zur Gänze von WOM entworfen und umgesetzt



wurde. Immer fassen die WOM-Kunden und Bewohner der neuen Refugien ihre Bauzeit-Erfahrungen in etwa so zusammen: „Von Anfang an ging es um unsere Wünsche, was uns gut tun würde und wie WOM unsere Vorstellungen vom perfekten Wohnen in Architektur umsetzen könnte.“ So entstehen Häuser mit Charakter und Persönlichkeit. Natürlich geht es dabei auch um die Themen Kalkulation und Budget, denn WOM sorgt auch für Preisgenauigkeit.

STIMMIG & VERLÄSSLICH

Vom Grobkonzept über den ersten Entwurf, die passenden Materialien und alle funktionellen Fragen führt der WOM-Weg vom Hauswunsch zum Einzug. Formschöne und ästhetisch höchst anspruchsvolle Häuser, die durch stimmige Proportionen und modernste Technik in wertbeständiger Bauweise gekennzeichnet sind, können als Markenzeichen der WOM Architektur ►



und Bau GmbH gelten. Man sieht es den Objekten förmlich an, welche Planungsleidenschaft und wie viel Herzblut in ihnen stecken. Die passionierten Spezialisten von WOM tüfteln momentan übrigens an einem ganz besonderen Projekt: Ihr 'Wohnpark Gisingen' mit insgesamt sieben Einfamilienhäusern wird zeitnah in Gehweite des beliebten Naturschutzgebietes gebaut und vereint in überlegter Dichte und Qualitätsanspruch das ganze Können des renommierten Bauträgers auf einem attraktiven Grundstück. ■

INFOBOX

Gründung: 2004

Projekte: Bauträger und Generalunternehmer für hochwertige Einfamilienhäuser

WOM sind... Helmut **Weinhandl** (Baumeister und Bauleitung), DI Peter **Oles** (Architektur und Planung), Christian **Mais** (Verkauf und Beratung)

Stärken: Spezialistentum, durchdachte Grundrisslösungen, Charakter, Herzblut, Qualität, Preisgenauigkeit...

Motto: Ihr Haus ist Spiegel Ihrer Persönlichkeit!

Kunden-Resonanz: „Die Kosten sind von der ersten Besprechung bis zur Schlussrechnung perfekt eingehalten worden.“

WOM Architektur & Bau GmbH: Dornbirn, Lustenauerstraße 64, Tel. 05572/210123 10, info@wom-arch.at, www.wom-arch.at

Fotos: R A D O N PHOTOGRAPHY - Norman Radon



WOHPARK GISINGEN

Mitten in der Natur und zentrumsnah Wohnen



Lageplan



Beispiel Grundriss Erdgeschoss



Beispiel Grundriss Obergeschoss



Eckdaten

Allgemeines:

- Wohnpark mit insgesamt 7 Einfamilienhäusern
- ruhige Lage in Zentrumsnähe Gisingen
- Günstige Anbindung an öffentliche Verkehrsmittel
- Gute Erreichbarkeit der Rheintal Autobahn
- Naturschutzgebiet und Baggerlöcher in Gehweite

Ausstattung:

- Durchdachte Grundrisslösungen
- Parkett Eiche geölt oder lackiert
- Exklusive Ausstattung
- Hochwertige Fensterelemente in Holz-Alu
- Großzügige überdachte Terrassen
- Schwellenlose Ausführung

Energie:

- Energieträger und Wärmeversorgung über eine Wärmepumpe



Verwirklichen Sie Ihren Traum vom Wohnen!

Kontakt

WOM Bauträger GmbH | Lustenauerstraße 64 | 6850 Dornbirn
 Christian Mais | T +43 5572 21 01 23 10 | info@wom-arch.at
 www.wom-arch.at

■ Plattenlegen leicht gemacht & sicher



Supersave



Stelzlager

Verlegen Sie Terrassenplatten aus Naturstein, Keramik oder Feinstein anstatt direkt auf Splitt oder Beton auf **Stelzlager**. Das ist kostengünstig, wartungsarm und ideal, um einen ebenen Boden z.B. bei einem Untergrund mit Gefälle herzustellen. Rohre und Verkabelungen verschwinden darunter und das Wasser kann ungehindert abfließen. Eine Weiterentwicklung dieser Innovation ist das besonders strapazierfähige **Supersave System**, das höchste Sicherheit in allen Bereichen garantiert. Ein **Kalkulator-Tool auf der Homepage** hilft bei

der Mengenermittlung der benötigten Stelzlager. Für Beratung, Planung und bei Bedarf auch für eine Systemeinschulung stehen wir Ihnen gerne zur Verfügung. Die geeigneten Platten zum Spezialpreis und alle weiteren wichtigen Infos finden Sie auf **www.natursteinversand.com**

■ Design und Funktion

Die mehrfach **international ausgezeichneten Tischmodelle** vom Vorarlberger **Designer Christian Kroepfl** machen stets eine gute Figur. Das abgebildete Tischmodell in massiver Wildeiche mit zartem Gestell in Schwarz bietet Beinfreiheit und flexible Größen ab 160 cm – auch als Besprechungstisch mit Oberfläche aus Linoleum oder FenixNTM erhältlich. Dieses und weitere exklusive Tischmodelle sind im **Concept-Studio in Hohenems** oder im **SCHAU:RAUM Wien** ausgestellt. Sondermaße, andere Holzarten und Oberflächen auf Anfrage. Exklusives Möbel-Design – Hohenems – Wien | www.massivholz-design.at

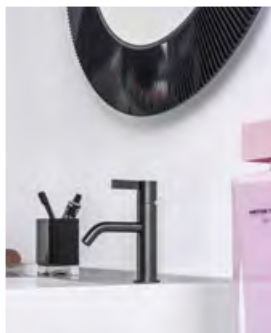


Serie The New Classic by LAUFEN

■ LAUFEN Armaturen – Qualität und Design

Ergänzend zur Keramik sind bei LAUFEN seit gut fünf Jahren auch **Armaturen unter dem Markennamen LAUFEN** erhältlich. Das Armaturen-Vollsortiment bietet Lösungen für alle Bereiche – vom Waschtisch über die Badewanne bis hin zur Brause. In Zusammenarbeit mit international renommierten Designern entstehen Bäder, die keine Wünsche offen lassen. So schaffen etwa die Armaturen der Serie The New Classic mit ihren konischen Elementen zusammen mit der zarten, organischen Ästhetik der Keramikobjekte eine durchgängige Badlandschaft. Die Armaturen aus der Serie Kartell by Laufen hingegen bieten den Ansatz, den Badraum mit Farbe zu gestalten. So gibt es die Armaturen von Kartell by Laufen auch in Titanschwarz matt und Edelstahl beschichtet.

www.laufen.co.at



Serie Kartell by LAUFEN



Metallfreies Nachtkästchen



Zinken-Steckverbindung

■ Die Natur in den Raum holen

Möbelstücke, die Generationen überdauern – das sind **Bregenzerwälder Unikate aus der Zirbenwolf Manufaktur**, made by Wolfgang Zündel. Bei der Verarbeitung wird auf Massivholz gesetzt und da vor allem auf die Königin der Alpen – die Zirbe. Zirbenholz senkt laut Studien die Herzfrequenz, beruhigt mit ätherischen Ölen und überzeugt durch seine ästhetische Struktur. Durch persönliche Beratung und individuelle Lösungen wird ihr Naturholz-Unikat auf Sie abgestimmt. Traditionelle Zinken-Steckverbindungen erlauben einen einfachen Auf- und Abbau. Investieren Sie in ein Möbelstück für Jahrzehnte und in guten, erholsamen Schlaf. Mehr zum Thema finden Sie auf www.zirbenwolf.at

■ **mein wohnraum**
hat hier einige tips
zusammengestellt,
die wohnräume
perfekt machen



■ Ruheinsel mit Möglichkeit auf Positionswechsel

Es sind die Vielfalt und der Variantenreichtum, die die neueste Kreation aus dem Hause **JOKA** auszeichnen. Klug gedacht, durch frei kombinierbare Module und klar im Design bedient **LAGUNA** die verschiedensten architektonischen Ansprüche modernen Wohnens. Großzügig elegant im offenen Raum oder gemütlich intim im kleineren Ambiente. **LAGUNA** reagiert auf unsere spezifischen Lebenssituationen und deren Veränderungen. Überraschend einfache Technik ermöglicht eine Vielzahl von Layouts im Dialog mit den unterschiedlichsten Raumstrukturen. **LAGUNA** von **JOKA**. Leben im Einklang.

Besuchen Sie unseren Schauraum in Lauterach und überzeugen Sie sich. www.joka.at

■ Bregenzerwälder Handwerk & internationales Design

Strolz Leuchten verbindet Handwerk aus dem Bregenzerwald und internationales Design. Gemeinsam mit GestalterInnen, ArchitektInnen und KünstlerInnen entstehen langlebige, exklusive Leuchten. Markenzeichen der österreichischen Leuchtenmanufaktur sind Lampenschirme aus edlen Stoffen, Pergament, Leder oder Holz. In der Bregenzer Innenstadt präsentiert sich Strolz Leuchten mit dem Flagshipstore und der Schauwerkstatt. Das Unternehmen ist gemeinsam mit rund 90 Handwerksbetrieben Mitglied des Werkraum Bregenzerwald.

Strolz Leuchten | Bregenz | www.strolzleuchten.at



e-mobility ready – E-Mobilität im Wohnbau

Das Tolle an einem E-Auto ist ja unter anderem, dass man es bequem zuhause laden kann. Vorausgesetzt, die entsprechende Ladeinfrastruktur steht zur Verfügung. Vorarlbergs Wohnbau rüstet sich jetzt für die Mobilitätswende – im Neubau wie im Bestand.

Wichtige Ladefrage. Wer sich ein E-Auto anschafft, will dieses auch unkompliziert und bequem aufladen. Im Alltag können E-Autofahrer das dichte Ladenetz von vkw vlotte nutzen. Immer wichtiger wird für E-Autofahrer aber die „Tankstelle daheim“. Im Einfamilienhaus ist die Installation von Ladestationen vergleichsweise einfach, doch auch Wohnanlagen lassen sich fit für Elektromobilität machen.

Zukunftsinvestition. Das Thema rücke bei den heimischen Bauträgern vermehrt in den Fokus, berichtet Mobilitätsexperte Stefan Hartmann von vkw vlotte: „Gemeinsam mit lokalen Wohnbauträgern haben wir inzwischen über 70 neue Wohnanlagen mit unserer Infrastrukturlösung ‚e-mobility ready‘ ausgestattet.“ Ebenso würden Hausverwalter vermehrt mit Anfragen von Wohnungseigentümern konfrontiert, die entweder die gesamte Tiefgarage für die elektromobile Zukunft rüsten oder zumindest eine Wallbox am eigenen Stellplatz installieren wollen.

Gemeinschaftliche Entscheidung. Stefan Hartmann weiß aus Erfahrung, dass ein Nachrüsten der Ladeinfrastruktur in Mehrparteienhäusern zwar mit einem gewissen Organisationsaufwand verbunden, aber durchaus möglich ist. Erst vor kurzem hat er seine Wohnanlage „e-mobility ready“ gemacht. Wichtig zu wissen: Bei der Tiefgarage einer Wohnanlage handelt es sich um Gemeinschaftseigentum. Soll eine Ladelösung eingebaut werden, ist dafür ein Mehrheitsbeschluss der Eigentümer nötig.



Information ist (fast) alles. „Es empfiehlt sich, vorab Kontakt mit der Mobilitätszentrale aufzunehmen“, rät Stefan Hartmann all jenen, die Lademöglichkeiten in einer Wohnanlage schaffen wollen. „Wir stehen jederzeit für ein Informationsgespräch mit der Hausverwaltung zur Verfügung und stellen die notwendigen Unterlagen für eine rasche Entscheidungsfindung bereit.“ Je besser die Miteigentümer informiert sind, umso positiver ist deren Einstellung zu der geplanten Investition.

Alle Infos zum Laden zuhause unter www.vlotte.at

Ladelösungen für
Ihr Zuhause

HOLEN SIE SICH
200 EURO
FÖRDERUNG
FÜR IHRE
VLOTTE WALLBOX

Mit einem Elektroauto erleben Sie Fahrvergnügen mit einem guten Gewissen. Sie fahren energieeffizient und schonen unsere Umwelt. Mit über 10 Jahren Erfahrung in der E-Mobilität bietet vlotte maßgeschneiderte Ladelösungen.

Alle Infos unter www.vlotte.at

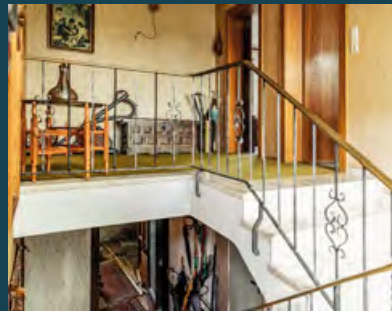
vkw
vlotte
macht e-mobil.

Material & Farbe im Einklang

Harmonisch, edel und pflegeleicht: Fugenlose Flächen machen glücklich. Das jedenfalls erleben wir immer wieder, wenn bei unseren Kunden eine edle Wand den alten Fliesenspiegel ersetzt, ein glatter Spachtelboden alle Räume harmonisch verbindet oder die unansehnlichen Fugen im Badezimmer endlich dem Wellness-Gefühl Platz machen.

Glücklich macht aber nicht nur die moderne und ruhige Optik. Fugenlose Böden sind auch deutlich pflegeleichter, denn es gibt keine Unebenheiten, in denen sich Staub und Schmutz festsetzen können. So erhalten Sie mit einem Spachtelboden eine moderne und leicht zu reinigende Fläche, die für Allergiker ebenso vorteilhaft ist wie für Familien oder Haustierbesitzer. Auch hohe Beanspruchungen wie gelegentliche Spritzer beim Kochen und Spülen, ausgiebige Pflegestunden im Bad oder das tägliche Miteinander im Wohnzimmer können fugenlosen Flächen oder Böden nichts anhaben – vorausgesetzt, sie wurden fachgerecht erstellt.

Das Farbkonzept der von Alex Krista und seinem Team umgesetzten Kalkputz-Oberflächen entstammt immer öfter der Design-Werkstatt von Barbara Rabitsch. Sie berät die Kunden bei Neubauten und Renovierungen und schafft aus altbackenen Räumen ein modernes Wohndesign. Beispiele findet man auf der Internet-Seite babette.style/wohnraumgestaltung



Vorher: Diese Räume entsprachen nicht mehr dem Zeitgeist und wurden von Farben Krista nach einem Farbkonzept von Barbara Rabitsch neu gestaltet.



Nachher: Mit klaren Linien, einheitlichen Oberflächen und einer abgestimmten Farbgebung wird ein modernes Wohndesign geschaffen.



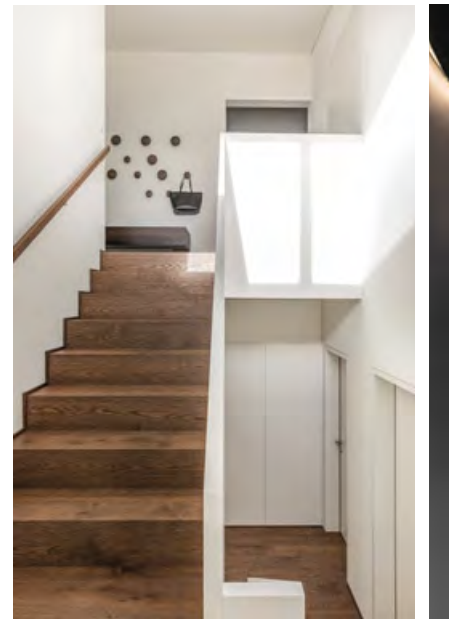


Traumblick über das Rheintal – auch vom Pool der Firma wellnesspur Pool & Sauna/Feldkirch aus.

Schieferfels mit Sonnendeck & Musikzimmer

Wie ein Fels schmiegt sich das in eine dunkle Natursteinfassade gehüllte Refugium in den Hang. Das Wohnhaus am Tschütsch in Klaus könnte ein Findling sein, der umgeben von Natur im steilen Gelände seit Sommer 2020 vor Anker liegt. Auf zwei Ebenen befindet sich ein aussichtsreiches Raumprogramm für eine Familie auf rund 170 Quadratmetern samt Musikzimmer, Bibliothek und Pool. Den ausgefeilten Entwurf sowie das Beleuchtungs- und Möblierungskonzept lieferte das Büro [architektur.terminal](#) aus Röthis.





Lärche ziert die Eingangsseite und eine lebendige Schieferfassade der Firma Ess Dach und Wandbau GmbH die Talseite.

Dem Hanghaus am Siedlungsrand liegt nicht nur das Vorarlberger Vorderland bis zum Schweizer Rheintal als famoser Panoramablick zu Füßen, es ist umgeben von Naturraum erster Güte. Viel Wald, sonnige Wiesen und alter Baubestand flankieren den schlichten Baukörper. In Massivbauweise errichtet, nimmt die Fassade des Quaders mit seiner Plattenhülle aus Schiefer den Dialog mit der natürlichen Umgebung auf. Verschllossen zur Hangseite, aber mit maximaler Sonnendurchflutung durch Fensterbänder und Glasbrüstungen auf der Talseite hatten die Planer zweierlei im Sinn: „Nach allen Richtungen

werden Ausblicke und Bezüge geschaffen“, erläutert Architekt Dieter Klammer, „und durch diese Anordnung entsteht ein mehrseitig offener Wohn- und Lebensraum, plus einem intimen Hof zwischen Eingangsgeschoss und Hang.“

EMPFANG DURCH LÄRCH

Die nicht unromantische Zufahrt erfolgt von Osten und leicht oben kommend. Überraschenderweise ist der Empfang hell, denn diese Seite des ansonsten dunklen Domizils ist aus 'wohnlischer' Lärche, die erst noch ihre silbrige Patina bekommen wird.

Wer spielt nicht mit dem Gedanken, sich den Traum vom eigenen Pool oder Sauna zu erfüllen?

Am besten mit einem Pool-Partner, der alle Stücke spielt - vom Edelstahlpool bis zum Betonpool, von der Innen- bis zur Aussensauna. Darum bietet **wellnesspur** auf Mass gefertigte, individuell ausgelegte Lösungen an. Pools, die sich durch eine hohe Verarbeitungs- und Materialqualität auszeichnen. High-Tech-Pools, die elegant, langlebig und pflegeleicht sind.

wellnesspur freut sich auf Ihren unverbindlichen Anruf oder Besuch in der Sauna-Ausstellung in Feldkirch, Alberweg 12.
Termine nach Vereinbarung.



**Wärme.
Wasser.
Wohlfühlen.**

wellnesspur
Pool & Sauna Management GmbH

Alberweg 12, 6800 Feldkirch
Tel. 0043 (0) 664 342 7575
www.wellnesspur.co.at
office@wellnesspur.co.at

Ihre Wünsche sind uns wichtig.



Panoramablick aus allen Lagen: von der Badewanne ebenso wie vom Musikzimmer und der Wohnebene darüber aus.

Dass die Bauherren – bei denen durch das üblicherweise von architektur.terminal angefertigte Modell des Wohnhauses bereits Klarheit über Außendetails herrschte – die natürliche Alterung schon fast herbeisehnen, ist verständlich. Beide Graustufen dürften sich optimal ergänzen, dazu passt auch der überdachte Freisitz nahe dem blau schimmernden Pool.

ERHÖHTE WOHNEBENE

Gewohnt wird auf der Eingangsebene, im Geschoss darunter reihen sich die Schlaf- und Rückzugsbereiche aneinander. Eine

schlanke Treppe – ausgelegt mit rustikaler Eiche – bildet das Verbindungselement. Ein zurückhaltend konzipierter Nebenkörper zum Hang hin schirmt den Hof-Garten vom Vorplatz ab. Hofabschluss und Pool bestehen aus unbehandeltem Sichtbeton mit haptischer Oberfläche. Die Garage wurde sehr elegant in den Baukörper integriert. Unter dem begrünten Dach findet nach Südwesten ausgerichtet Essen, Kochen und Chillen statt. Auf dieser Ebene wurde vom Wohnbereich ein stimmiger Übergang zum Außenraum konsequent umgesetzt: „Es sind Wände und Decken innen und außen in derselben glatten, ▶



Schiefer...
ein schönes Stück
Natur für Dach
und Fassade.



ESS
Dach und
Wandbau GmbH

Luegerstraße 9
6800 Feldkirch Altstadt
T +43 5522 72258
joachim.ess@aon.at

www.essdach.at



Auch die schöne, helle Küche von olina steht auf dem lebhaft gemaserten Eichenboden, der sogar in die Terrasse übergeht.

INFOBOX

Baubeginn: Juni 2019

Fertigstellung: Mai 2020

Wohnnutzfläche: 169 m²

Bauweise: Massivbauweise mit gedämmter Außenhülle

Fassade: Schieferfassade, unbehandelte Lärche

Dach: Pultdach, extensive Begrünung

Raumhöhe: 2,62 – 2,90 m

Decken- & Wandoberfläche: abgehängte Akustikdecke, Wände glatt gespachtelt, Holz-Aluminiumfenster

Fußboden: Eichenparkett, gebürstet und geölt

Heizung: Erdwärmepumpe, Kaminofen

Planung, Beleuchtungskonzept, Möblierung:

architektur.terminal hackl und klammer, Röthis, Walgaustraße 41, Tel. 05522/44166, www.architekturterminal.at

Fotos: Jenny Haimerl, www.jennyhaimerl.com

warm-weißen Oberfläche gestaltet“, merkt Architekt Klammer an, „und auch die lebendigen Eichenböden fließen von innen nach außen.“ Auch die Einbaumöbel tragen zur zeitlosen Atmosphäre bei und sind aus dunkler Räumerei.

OFEN ALS RAUMTEILER

Eine raumhohe Glasschiebetür erschließt den Hof von der Küche aus. Viel Platz bietet der Esstisch mit Sitzbank, eine transparente Pendeltür ermöglicht die Abtrennung vom Wohnzimmer. Sie fügt sich im geöffneten Zustand passgenau ins Regal. Der Tunnelofen dient als Raumteiler und ist in beiden Bereichen sichtbar. Eine Etage tiefer finden Kinderzim-

mer samt Bad und der Elternbereich Platz, dem eine Ankleide und ein separates Bad vorgelagert sind. Der Wunsch des Bauherrn nach einem Musikzimmer ging sich im Hanggeschoss auch noch aus. Es ist mit einer Bibliothek gekoppelt und wird gern genutzt. Gitarre und Soundanlage können in beliebiger Lautstärke gespielt werden, denn das Treppenhaus trennt diesen Bereich von den Schlafzimmern ab. Direkt darüber befindet sich die Garage. Der eigene Außenzugang über das Musikzimmer öffnet diese Ebene zum Tal hin. Familienzentrum an sonnigen Tagen ist die überdachte Terrasse samt begrüntem Hof-Garten und darin übergehendem Sonnendeck auf dem Weg zu Panoramablick-Pool. ■



UM CHARAKTER ZU FORMEN, MUSS MAN CHARAKTER HABEN

Natürlich muss Ihre Küche praktisch sein – aber auch Ihr Typ. Deshalb versetzt sich unser Berater erst einmal in Sie hinein. Am Ende entwirft er dann einen ausgeklügelten Plan, der ganz Ihren Vorlieben, Gewohnheiten und Bedürfnissen entspricht. Damit Ihre Küche Charakter zeigt und sich ein Leben lang gut mit Ihnen versteht.

Polytherm – Pools in Edelstahl

Exklusiver Badespaß aus Oberösterreich



14 unterschiedliche Edelstahlpools in verschiedenen Größen und Ausstattungsvarianten präsentiert die Firma POLYTHERM in ihrem Poolkompetenzzentrum in Weibern/Oberösterreich.

Das mehrfach ausgezeichnete Familienunternehmen produziert perfekte Lösungen von bleibendem Wert. Jeder Edelstahlpool wird individuell nach Kundenwunsch im Werk vorgefertigt und beim Kunden endmontiert. Der minimale Aufwand an baulichen Maßnahmen spart Zeit und Geld. Ein ausgezeichnetes Preis-Leistungs-Verhältnis sowie die lange Lebensdauer eines Edelstahlpools überzeugen die Kunden von Polytherm.

WAS SPRICHT FÜR POLYTHERM?

„Die Basis unseres Erfolges beruht auf österreichischer Qualität, kompetenten und motivierten Mitarbeitern sowie maßgeschneiderten Lösungen für unsere Kunden. Geht nicht – gibt’s bei uns nicht“, so Hermann Weissenecker, Geschäftsführer von Polytherm.

WARUM EDELSTAHL

Edelstahl ist extrem robust und zuverlässig dicht. Die absolut hygienische glatte Oberfläche verhindert die Bildung von Mikroorganismen und Algen. Frostsicherheit, UV-Beständigkeit und die leichte Reinigung sprechen für den exklusiven Werkstoff. Edelstahlpools fügen sich harmonisch in jedes Zuhause ein – egal ob puristisches Architektenhaus oder gemütliche Landidylle.

EDELSTAHPOLS ZUM STAUNEN UND EINTAUCHEN

14 unterschiedliche Edelstahlpools in verschiedenen Größen und Ausstattungsvarianten präsentiert Polytherm in ihrem neuen Poolkompetenzzentrum in Weibern. Herzstück der 1.800 m² großen Ausstellung ist der Dachgarten mit 5 Pools, darunter ein 16-Meter-Becken mit Glasboden, das die Sicht in das darunterliegende Hallenbad freigibt.

PERFEKTE LÖSUNGEN

Neben den individuell gefertigten Edelstahlpools produziert Polytherm auch Fertigpools bis zu einer Länge von 16 m. Der Fertigpool wird inklusive Technik im Werk zusammengebaut und mittels Tief-lader zum Kunden transportiert. Der Montageaufwand beim Kunden ist bei diesen Pools sehr gering.

Überzeugen Sie sich selbst von der Eleganz und den Vorteilen von Edelstahlpools und besuchen Sie das Poolkompetenzzentrum in Weibern.



POLYTHERM G.m.b.H.
4675 Weibern | Pesendorf 10
Telefon +43 7732 3811
office@polytherm.at
www.polytherm.at

SO SIEHT EINE ECHTE ERFOLGS- GESCHICHTE AUS.

GEBERIT AQUACLEAN. DAS DUSCH-WC.



TEST@HOME

Jetzt das Frischegefühl
kostenlos zuhause testen

[www.geberit-aquaclean.at/
test@home](http://www.geberit-aquaclean.at/test@home)

DESIGN
MEETS
FUNCTION

Als Österreichs erfolgreichster Olympiasportler hat Felix Gottwald Geschichte geschrieben. So wie Geberit mit AquaClean. Das WC mit Duschfunktion sorgt für ein völlig neues Gefühl von Frische und Sauberkeit. Werden auch Sie Teil dieser Erfolgsgeschichte! Weitere Informationen zu den vielfältigen Dusch-WC-Modellen auf www.geberit-aquaclean.at.





Skulpturale Kraft

Auf den ersten Blick gelingt es kaum, die vielen höchst ästhetisch ineinander geschichteten Formen zu sichten. Das weiße Haus am sonnigen Hang über dem Rheintal ist ein spannendes Domizil mit multiplen Profilen je nach Perspektive. Architekt Tino Zolotas (architekturPUR/Röthis) plante für den kosmopolitischen Bauherren ein Refugium der Abwechslung mit skulpturaler Energie.







Spiel mit wechselnden Niveaus; die fordernden Baumeisterarbeiten setzte das Team der Firma MN Bau GmbH um.

Skulpturale Kraft

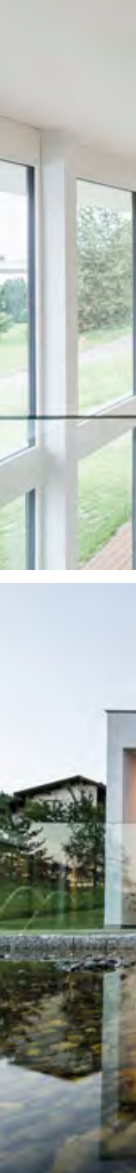
Es war wirklich keine gewöhnliche Aufgabe, betont Architekt Zolotas, das steile und schwer zu bebauende Hanggrundstück nutzbar zu machen. Zudem bestanden seitens der Gemeinde diffizile Vorgaben für das über tausend Quadratmeter große Bauland. Andererseits war auch die Liste der Vorzüge lang: sonnig, beeindruckendes Panorama auf das Rheintal, den Kummerberg und zu den Schweizer Voralpen. Das Büro architekturPUR liebt solche nicht einfachen Ausgangslagen und hat sogar in unmittelbarer Nähe schon Objekte am Hang umgesetzt. Diese ►

ZUVERLÄSSIG

NN

Michael Navadnig
Bau

mn-bau.at



Die Dach- und Spenglerarbeiten des elegant proportionierten Hauses führte die Spenglerei Mathis / Altach durch.

find der Bauherr ansprechend und suchte bei den Planungsspezialisten Rat für seine Vorstellungen zeitgenössischen Wohnens.

BESONDERHEIT

Elegante Proportionen und schlichte Linienführung liegen dem Entwurf zugrunde. Die Kunst besteht bei diesem Refugium in der virtuellen Zusammenführung der Ebenen, die auf den unterschiedlichen Niveaus basieren und auch zwischen Fußboden und Decken variierende Höhen entwickeln. Diese Besonderheit aus

der topografischen Gegebenheit heraus inspirierte den Architekten zu einer ineinanderfließenden Raumkaskade mit Ausmaßen bis zu sechs Metern, die man auch von außen ablesen kann. Elegant verschränken sich die Kuben und öffnen sich auf großzügige Weise durch maximale Verglasung zum Innenhof hin.

NATURPOOL ÜBER INNENHOF

Das Kellergeschoss mit elegantem Entree entpuppt sich als genial abgeschirmter Innenhof mit angeschlossenem Dampf-

**MEISTERSPENGLEREI
& Flachbedachungen**



TECHNIK AM DACH

Alteichweg 19 | 6844 Altach
Tel. +43 (0)5576 72642 | office@spenglereimathis.at
www.spenglereimathis.at



Für die unglaublich anregenden Durch- und Ausblicke sind die Fensterbauarbeiten der Firma Hagspiel, Doren zuständig.

sauna-Wellessbereich mit Aufgang zum Naturpool darüber. Auf dieser Höhe im Garten entfaltet der komplexe Baukörper seinen Bungalow-Charme in L-Form. Wieder besticht die Planung mit einem untrüglichen Gespür für Wohlfühlatmosphäre. Eine (Glas-) überdachte Lounge bietet Blick aufs Tal und zum Pool und erweitert den ohnehin großzügigen Wohnraum (300 qm) um Beachtliches, nicht nur an Sommertagen. Loftqualitäten hält der offene Livingroom bereit. Selten wurde eine frei schwebende Treppe effektvoller im Raumgefüge in Szene

gesetzt. Ein zarter Vorhang aus Metallstäben schützt und ziert zugleich.

EICHE UND SPACE!

Die Wahl fiel auf natürliche Baustoffe wie Glas, Naturstein, Feinputz und Eichenholz. Eine Reduktion an Materialien bewirkt im Inneren Fokussierung auf Architekturdetails. So scheint der verglaste Kamin ein Teil der Raumstruktur zu sein, die wie ein massives weißes Band den ungewöhnlich ▶



HAGSPIEL
FENSTERBAU
www.hagspiel.com

STEFAN HAGSPIEL
Kirchdorf 173 | 6933 Doren | T +43 5516 2087 | M +43 664 2222061
office@hagspiel.com



freizügigen Wohnbereich gliedert. Die Stufung der Einheiten mit sensiblen Niveau-Unterschieden und Galerielösungen, deren Glasbrüstungen eine aufregende Übersicht ermöglichen, erzeugt 'Space'-Gefühl und immer neue Perspektiven.

WEISS MIT GRÜNANTEIL

Das strikte Festhalten an der Farbe Weiß an der Fassade und im Hausinneren öffnet die Augen für die Bühne Natur. Raumhohe Glasfronten rahmen grandiose Blicke auf die Landschaft und die grüne Weite vor dem Refugium über dem Rheintal. So erscheint die Umgebung als ein integraler Bestandteil des Gebäudes und lässt die Bewohner an allen jahreszeitlichen Veränderungen rundum unmittelbaren Anteil haben. ■

INFOBOX

Baubeginn: 2014
Fertigstellung: 2015
Wohnnutzfläche: 308 m²
Grundstücksgröße: 1.103 m²
Bauweise: Massivbauweise, Mauerwerk mit WDVS
Fassade: Putzfassade, Metallbeschattungselemente
Dach: Flachdach
Raumhöhe: 2,50 – 5,70 m
Decken- & Wandoberfläche: Feinputz, abgehängte Akustikdecke
Fußboden: Massivparkett, Feinsteinzeug
Heizung: Luftwärmepumpe und offener, bodentiefer Wärmespeicherkaminofen
Planung: architekturPUR, Röthis , Rautenastraße 59, Tel. 05522/21010, office@architekturpur.at, www.architekturpur.at
Baumeisterarbeiten: MN Bau GmbH, Hard, Marktstraße 20a Top G1, Tel. 05574/24084, office@mn-bau.at, www.mn-bau.at
Fotos: Münst Katharina / Götzis

WASSER IST LEBEN.



BLANCO UNIT



C A S A

M Ö B E L

#shoplocal
@casamoebel

**Mach mit der CASA Indoor-Kollektion
aus einem Zuhause dein DAHEIM.**

Schweizerstraße 77
6845 Hohenems, Österreich

T +43 5576 75 866
www.casa-moebel.at

Traumimmobilie gefunden – was nun?



Nachdem Sie die gewünschte Immobilie gefunden haben, gilt es die rechtlichen Rahmenbedingungen zu schaffen, um Eigentum daran zu erwerben. Als Ihr Rechtsanwalt übernehme ich die komplette Vertragsabwicklung, insbesondere die Vertragserrichtung, die Treuhandschaft über den Kaufpreis, die Selbstberechnung und Abfuhr der anfallenden Steuern, die Verbücherung des Vertrages sowie etwaiger Pfandrechte.

Vom Kaufanbot zum Kaufvertrag

Grundsätzlich können Kaufverträge mündlich geschlossen werden. Nach erfolgter Einigung mit dem Verkäufer über Kaufpreis und -objekt ist bereits ein für beide Seiten verbindlicher Vertrag zustande gekommen. Bei Immobiliengeschäften erfolgt dies üblicherweise durch Abgabe eines Kaufanbots, welches vom Verkäufer angenommen wird. Um jedoch das Eigentum im Grundbuch eintragen zu können, ist ein schriftlicher Kaufvertrag erforderlich, die Unterschriften müssen beglaubigt erfolgen. In den Kaufvertrag werden auch die einzelnen Bestimmungen für z.B. Gewährleistung, Eigenschaften des Kaufobjekts etc. näher vereinbart.

Ich als Rechtsanwalt und Treuhänder stehe Ihnen mit Rat und Tat in sämtlichen Immobilienangelegenheiten gerne zur Seite. Als Rechtsanwalt bin ich nicht nur in der Vertragserrichtung tätig, sondern vertrete meine Mandanten regelmäßig auch vor Gericht. Dadurch sind mir sämtliche Probleme aus der Praxis bestens bekannt, wie z.B. Wegerechte, welche nicht ins Grundbuch eingetragen sind, abweichender tatsächlicher Grenzverlauf zum Grundbuchstand sowie Streitigkeiten aufgrund von Mängeln. Als Treuhänder unterliege ich den strengen Bestimmungen des anwaltlichen Treuhandbuches. Die Treuhandgelder sind dann

im Einzelfall gegen Vertrauensschäden entsprechend versichert. Somit sichert die Treuhandschaft Käufer und Verkäufer gleichermaßen ab und bietet bestmöglichen Schutz.

Kann ich mir als Käufer den Vertragserrichter aussuchen?

Ja, es gilt der Grundsatz: „Wer zahlt, schafft an.“ In der Regel werden die Kosten für die Vertragserrichtung durch den Käufer getragen, sodass auch dieser den Vertragserrichter seines Vertrauens beauftragt. Etwaige Vordrucke auf Kaufanboten müssen Sie nicht zwingend befolgen. Es steht Ihnen frei, im Zuge der Anbotslegung den Vertragsverfasser/Rechtsanwalt Ihres Vertrauens namhaft zu machen.

Schenkung an die Kinder/Enkel

Auch bei Schenkung einer Liegenschaft wird ein schriftlicher Vertrag benötigt. Hier gilt es oftmals zahlreiche weitere Themen zu beachten (Erbrechte, Wohnrechte etc.). Einzelne Vor- und Nachteile müssen sorgsam abgewogen werden. Für all Ihre Immobilienangelegenheiten und darüber hinaus stehe ich Ihnen gerne zur Verfügung. ■



Kanzlei am See

Rechtsanwalt Mag. Dominik Brun



Landstraße 13 · 6971 Hard · T +435574 23988 · office@kanzleiamsee.at

www.kanzleiamsee.at



BERATUNGS-
TERMIN
VEREINBAREN

projekte.anfrage@glasmarte.at



VERGLASUNGEN
IM INNEN- UND
AUSSENBEREICH

... und ewig lockt der Schneiderkopf!

Zugegeben, es ist ein bisschen irritierend, als Anfang einer Wohnraum-Reportage dem Ausblick von Bregenz Fluh zum Hausberg Schneiderkopf zu huldigen. Aber etwas muss dran sein an diesem Panorama, denn es zieht schon die dritte Generation der Bauherrenfamilie in den Bann. Am Platz des Elternhauses entstand ein famoser Atriumhaus-Neubau nach einem Entwurf der Gmeiner & Miatto Architekten aus Hard.







Wie gerahmte Landschaftsbilder wirken die Holzfenster der Firma Schwarzmann, die in präzisen Ausschnitten Natur in Szene setzen.

Auf dem über tausend Quadratmeter großen Familiengrundstück kamen der Bauherr und seine Mutter überein, dass eine simple Adaptierung des Bestandshauses nicht die gewünschten zwei Wohneinheiten entstehen lassen würde. Man entschloss sich zum Neubau eines Mehrgenerationen-Domizils in Form von zwei Einheiten. „Nach vielen Gesprächen, Entwürfen und Diskussionen fiel der Entschluss, alles von Grund auf neu zu machen“, fasst Architekt Philipp Gmeiner die Ausgangslage zusammen. „So konzipierten wir ein Atriumhaus, das sich locker in die bestehende Einfamilienhaussiedlung einfügt.“

SCHIEFER, KUPFER & EDELSTAHL

Dem raumgreifenden Massivbau umhüllt eine Holzfassade im Obergeschoss und eine aus dunklem Schieferstein im Erdgeschoss. Der Carport ist genauso Bestandteil des Baukörpers wie der quadratische Innenhof.

Um dieses Atrium gliedern sich die beiden Wohnungen und die Hauptterrasse. Es dient zudem als sozialer Treff- und Drehpunkt, über den die Erschließung der Refugien aus zentraler Lage erfolgt. Gleichzeitig dient der Innenhof mit Baumpflanzung und Waldblick als 'Lichtfänger' und angenehm



Schwarzmann, das Fenster

Fenster und Türen aus Holz

Hinterm Stein 304, 6886 Schoppernau, Austria
T +43 5515 2350, schwarzmann@dasfenster.net
www.dasfenster.net



Formschöne Möbel und die gemütliche Küche stammen von den Spezialisten der k_m tischlerei.

kühler Platz an heißen Tagen. Die barrierefreie südostseitige Einliegerwohnung ist eingeschossig, mit wunderbar weiter Aussicht über eine Streuobstwiese. Sie erhält über das Atrium zusätzlich viel Tageslicht. Das Haupthaus erstreckt sich über zwei Geschosse und ist unterkellert. Zum Garten hin befinden sich die Lebensräume Wohnen, Kochen und Essen. Für die Fronten und die Kücheninsel kam das exquisite Material Kupfer zum Einsatz. Die Arbeitsfläche besteht aus ebenso robustem wie aufwendig verarbeitetem Edelstahl – eine charmante Kombination.

SENSIBLE AUS- & DURCHSICHTEN

Das sattdunkle Braun der aufwendig verarbeiteten Kupferoberflächen, die auch bei den Badezimmermöbeln im Obergeschoss Verwendung finden, harmoniert mit dem Holzton der Küche und den hellen Holzfensterrahmen. Wie Landschaftsbilder wirken die präzise platzierten Verglasungen. Man sieht Natur, die durch sensible Gruppierung der (Übereck-)Fensteraus- und Durchsichten faszinieren. Der gemauerte Kaminofen in der Mitte des Erdgeschosses verdeutlicht die differierenden Ebenen, die auf unterschiedlichen Niveaus basieren, am besten. Wenige ►





Die Baumeisterarbeiten für das Mehrgenerationen-Atriumhaus tätigte das Team der Firma Burtscher Bau.

Stufen aus Holz führen zur Couchzone. Vor dem dreiseitig verglasten Kamin steht ein zeitlos-elegantes Esstisch-Ensemble. Ein Panorama-Sitzfenster an der Südseite des Raumes lässt das Gefühl entstehen, man sei bereits draußen mitten im Grünen.

LUFTIGES WOHNAMBIENTE

Von den Wohn- und Schlafzimmern des Atriumhauses aus zieht es den Blick über Wiesen bis zum Hausberg Schneiderkopf. Vier teils überdachte Freisitze erweitern den ohnehin großzügig dimensionierten Innenraum. Gegrillt wird Richtung Westen angesichts der untergehenden Sonne. Dem Entwurf der Gmeiner & Miatto Architekten folgend, profitiert das Mehrgenerationenhaus in Bregenz Fluh von verschwenderisch vielen attraktiven Blickachsen, die ein luftiges Wohnambiente mit starkem Bezug zur Natur erzeugen. Auch die Idee des Atriums als zentraler Platz der Begegnung zwischen den Wohneinheiten geht auf. So kann jeder selbst entscheiden, wann er seine Privatheit zugunsten des Miteinanders auflösen möchte. Das Familienrefugium ist ein zukunftsweisendes Beispiel für eine gleichsam individuelle und gemeinschaftliche Lösung in Zeiten immer schwieriger werdender Wohnraumbeschaffung. ■

INFOBOX

Baubeginn: 02/18
Fertigstellung: 02/19
Wohnnutzfläche: 162 m² +
 Einliegerwohnung 74 m²
Grundstücksgröße: 1.116 m²
Bauweise: Massivbau
Fassade: Holz, vorvergraut, Schieferstein
 um Erdgeschoss
Dach: Flachdach, Folie
Raumhöhe: 2,5 bis 3 m
Decken- & Wandoberfläche: Spachtelung
 an der Decke, glatter Kalkputz
Fußboden: Parkett, geschliffener Estrich
 im Eingangsbereich
Heizung: Luft-Wärmepumpe, Kaminofen
Planung: Gmeiner & Miatto Architekten,
 Hard, Kohlplatzstraße 16, Tel. 0650/232 8669,
 www.gmeiner-miatto.com
Baumeisterarbeiten: Burtscher Bau, Bregenz,
 Rosshimmel 12, Tel. 05574/71230,
 office@burtscher-bau.at, www.burtscher-bau.at
Fotos: Karin Nussbaumer



BURTSCHER BAU

Wir danken der
 Bauherrschaft für das
 entgegengebrachte
 Vertrauen.

Im Rosshimmel 12 · 6900 Bregenz · T 05574 71230 · office@burtscher-bau.at · www.burtscher-bau.at



IHR ANSPRECHPARTNER:

Christof Viertl
T. 0664 1924051
c.viertl@polyfaser.at

Kiefernheinweg 99
I-39026 Prad am Stilfserjoch (BZ)
T. +39 0473 616 180
info@polyfaser.it

Infopoint & Ausstellung

Hornbachplatz 3
A-2721 Bad Fischau
T. +43 (0)2622 42111
info@polyfaser.at

www.polyfaser.com

Ein Unternehmen aus
SÜDTIROL



Fotos: studio 22, Marcel Hagen

*Holzfenster –
100% made in
Vorarlberg*

***Wir garantieren Qualität
& Regionalität.***

***Wir garantieren außergewöhnliche
Fensterlösungen & Individualität.***

***Wir garantieren Meisterhandwerk
& persönlichen Service.***

Alpina Hard

Beer O. Au

Bischof Thüringerberg

Bitschnau Vandans

Böhler Wolfurt

Brugger Schruns

Eisele Feldkirch

Engstler Dalaas

Flatz J. Egg

Flatz K. Alberschwende

Hagspiel Doren

Hartmann Nenzing

Hirschbühl Riefensberg

Isele Lustenau

i+R Fensterbau Lauterach

Jäger Bau Schruns

J. Kieber Schruns

Konzett Fontanella

Künz Hard

Längle Götzis

Metzler Hohenems

Pfefferkorn Bludesch

Schwab Götzis

Schwarzmann Schoppernau

Sigg Hörbranz

Tiefenthaler Ludesch



Revolution im Badezimmer

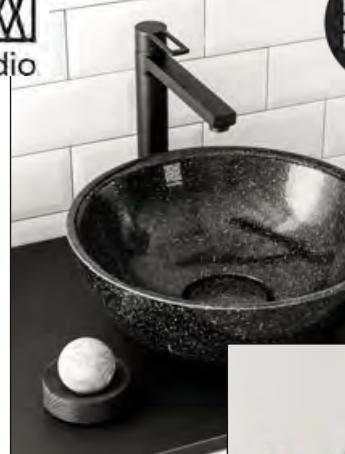
Waschtische und Badewannen aus Holz in finnischem Design

Holzspäne und Harze sind die innovativen Ingredienzien der finnischen Waschtisch- und Badewannen-Serie **WOODIO**, die ab sofort auch in Österreich erhältlich ist. **WOODIO** ist eine finnische Marke für moderne Innenausstattung und Design, die beste nordische Designtraditionen und den Einsatz nachhaltiger Biomaterialinnovationen auf zeitgemäße Weise vereint. Das Besondere an **WOODIO** ist der kleine CO₂-Fußabdruck, den die Produkte im Vergleich zu herkömmlicher Badkeramik hinterlassen.

WOODIO Produkte bereiten Freude durch ihr zeitloses und nachhaltiges skandinavisches Design und ihre umweltfreundliche Herstellung. Die mehrfach mit Design- und Umweltpreisen ausgezeichnete **WOODIO**-Serie bietet dem Kunden Eco-Luxus mit gutem Gewissen. Alle Produkte werden aus echten Holzspänen und mit innovativen Harzen in der firmeneigenen Manufaktur in Helsinki, Finnland, hergestellt. Dabei wird kein Wasser verwendet und der Prozess erfordert – im Gegensatz zum Brennvorfahren bei Keramik – keine energieintensiven Phasen.

Die **WOODIO**-Kollektionen sind geprägt durch skandinavische Ästhetik und umfassen 17 Waschbeckenmodelle, eine Badewanne und die Accessoires »Hook«. Der exklusive Vertrieb in Österreich erfolgt über die renommierte Tiroler Firma Zanger, die seit 2017 von Raine Ohtamaa geführt wird.

Nähere Infos gibt es unter www.woodio.fi oder direkt auf der Homepage der Firma Zanger unter www.zanger.co.at



DESIGN FROM FINLAND



Verschiedene Designs und Farben



Sauberes Haus – saubere Luft

Die seit über 40 Jahren bestehende Firma Zanger beschäftigt sich seit 1995 mit dem Vertrieb von zentralen Staubsauger-Anlagen und hat mit den Marken **DISAN** und **TUBO** zwei führende Hersteller im Programm. Bei einer Zentral-Staubsauger-Anlage werden die Saugdosen so installiert, dass alle Bereiche mit dem Saugschlauch optimal erreicht werden können. Der Schmutz gelangt über ein Rohrsystem zum Zentralsauggerät. Die gefilterte Luft und Gerüche werden über die Abluftleitung ins Freie transportiert. Schlechte Gerüche oder Feinstaub, die die Luft im Wohnraum belasten könnten, bleiben draußen.

Bei der Installation einer zentralen Staubsaugeranlage entscheiden sich immer mehr Bauherren auch für ein Schlaucheinzugssystem. Mit diesem verschwindet der Saugschlauch nach der Benutzung in der Wand und nimmt keinen unnötigen Platz im Haus weg.

Infos dazu gibt es auf der Internet-Seite der Firma Zanger unter www.zanger.co.at



Zentrale Staubsaugeranlagen von **DISAN** und **TUBO** sind für unterschiedliche Einsatzbereiche erhältlich (privat und gewerblich)

Pellets und Luft: Stark in der Heizungsmodernisierung

Viele Sanierer würden gerne eine Wärmepumpe als Heizquelle nutzen, die technischen Voraussetzungen sprechen aber oft dagegen: Bei bestehenden Heizungsanlagen mit Radiatoren oder Fußbodenheizungen mit großen Rohrabständen arbeitet eine Wärmepumpe nicht effektiv und günstig. Genau hier spielt der BioWIN2 Hybrid durch die Kombination aus Luft/Wasser-Wärmepumpe und Pelletkessel seine Vorzüge aus.

Im Normalfall stellt die Wärmepumpe die benötigte Wärme für die Grundlast bereit. An sehr kalten Tagen oder bei höherem Wärmebedarf aktiviert der Hybrid-Manager den Pelletkessel. Die intelligente Smart-Flow-Hydraulik sorgt für ein energieeffizientes Zusammenspiel der beiden Wärmeerzeuger. Im Gegensatz zu herkömmlichen Wärmepumpen sind beim BioWIN2 Hybrid deshalb weder Elektro-Heizstab noch Pufferspeicher notwendig. Eine LED-Anzeige signalisiert dem Betreiber, welcher Wärmeerzeuger mit welcher Leistung gerade in Betrieb ist oder ob beide gemeinsam arbeiten.



Foto: ©Windhager

en aufstellen. Im Pelletkessel ist die gesamte Hydraulik untergebracht, so ist keine separate Wärmepumpen-Innen-einheit mehr nötig. Je nach Komfort-Wunsch kann der Betreiber zwischen Modellen mit händischer Befüllung oder automatischem Pellet-Saugsystem wählen. Als All-

in-One Lösung gibt es den BioWIN2 Hybrid mit einem integrierten 200 kg Pellet-Vorratsbehälter. Dieser muss dank der effizienten Verbrennung nur wenige Male nachgefüllt werden.

Der Tausch einer alten Öl- oder Gasheizung gegen den BioWIN2 Hybrid wird auch in diesem Jahr wieder von Bund und Land großzügig gefördert. Rückfragen dazu richten Sie bitte an: hybrid@windhager.com

FLÜSTERLEISE, BEQUEM UND WARTUNGSARM

Die Wärmepumpe in Monoblock-Bauweise ist sehr platzsparend gebaut und lässt sich dank flüsterleisem Betrieb flexibel im Frei-

+ PELLETS & LUFT: EIN STARKES TEAM ZUR HEIZUNGS-MODERNISIERUNG

Jetzt hohe Förderungen sichern!

Perfekte und effiziente Wärmepumpen
Lösung auch für Radiatoren

Intelligente Smart-Flow Hydraulik ersetzt Elektro-Heizstab und Pufferspeicher

Zukunfts- und Versorgungssicherheit durch zwei nachhaltige Wärmeerzeuger

1 bis 26 kW

BioWIN2 Hybrid

SEIT 1921

windhager

DIE HEIZUNG



Doppelte Wohnfreude am Fuße der Burg

Auf dem Hügel über Götzis thront die Burgruine Neu-Montfort, die vor rund 700 Jahren erbaut wurde. Ganz frisch hingegen ist die an ihrem Fuße situierte Villa in Weiß, ein klassisch-modernes Refugium mit zwei Wohneinheiten auf drei Geschossen. Um die präzise Planung kümmerten sich die für das vielbeachtete Montforthaus in Feldkirch gemeinsam mit Hascher-Jehle ausgezeichneten Architekten Markus Mitiska und Markus Wäger. Ein Glücksgriff für die Bauherren, um ihr elegantes Mehrgenerationen-Projekt wie aus einem Stein gemeißelt umzusetzen.





Echte Hingucker: Fliesen im Innenbereich (ARPA) und Platten im Außenbereich (MIRAGE) von der Firma Josef Felbermair Keramik.

Im Verbund mit der locker gewachsenen Einfamilienhaussiedlung an der Hügelformation der Bergruine Neu-Montfort sorgt das weiße Flachdach-Domizil für wohltuende Profilierung. Zum Teil bewaldete Grünflächen strukturieren die Landschaft dazwischen. Der Burgruinen-Blick und die famose Sicht über den Kirchturm bis ins Rheintal kennzeichnen zusätzlich die besondere Lage des Grundstückes am Hang. „Wir setzten das Haus aus zwei getrennten Wohneinheiten mit dem Gebäudefuß direkt und präzise auf den Fußpunkt des steil ansteigenden Geländes“,

konstatiert Architekt Markus Mitiska. „Zu beiden Seiten des Baukörpers umschließt der begrünte Hang ungestört das Haus und zeigt sich Richtung Straße offen. Auf Einfriedungen und Abzäunungen wurde bewusst verzichtet!“

DREI SCHICHTUNGEN IN WEISS

Sehr gut lässt sich von der Zufahrt aus die elegante Schichtung der Villa aus drei Ebenen ablesen. Das Erdgeschoss bildet das in sich geschlossen wirkende Entree und ist zugleich halb in den



Die schönsten Fliesen und Platten für Ihre Projekte finden Sie bei

FELBERMAIR
Keramikwelt

Fliesen • Sanitär • Natursteine

www.felbermair.at

Schwefel 31 • 6850 Dornbirn • Tel. +43 5572 90 99 34 • dornbirn@felbermair.at



Eindeutig das kommunikative Zentrum des Hauses: das Küchen-Unikat der Firma Küchenwerkstatt in Götzis.

Hang geschobener Sockel für die beiden darauffolgenden Ebenen, ein zurückversetzt-ingeschnürtes Zwischengeschoss und das übergreifende Obergeschoss, das die strikt kubische Form des Hauses prägt. Der Eingangsbereich wurde ohne überdachte Vorbereiche geplant und vermittelt so einen harten Übergang von der direkt vorbeilaufenden Straße zu den beiden ins Sockelgeschoss integrierten Garagen und den Kellerräumen dahinter. Nur der Blick zur hinter weißen Gitterstäben liegenden Außentreppe lockert die Fassade auf. Kommt man von innen, wird die ästhetische

Form des Entrees fast greifbar. Ein plastisches Licht-Schatten-Spiel begleitet Bewohner und Besucher zum gemeinsamen Windfang im Zwischengeschoss, in dem sich der eigentliche Hauseingang für beide Einheiten befindet.

RAUE PUTZFASSADE

Hinter der rauen Putzfassade in simplem Weiß befindet sich eine kleine Wohneinheit, die rund die Hälfte des Zwischengeschosses ausfüllt und auch als Kontrapunkt zur grob-steinigen Materialität ▶

für ihren
lebensmittelpunkt

lastenstraße 60
A 6840 götzis
T 05523/62001-0
office@kuechenwerkstatt.at
www.kuechenwerkstatt.at

kuechen
werkstatt



**INFOBOX**

Baubeginn: Juni 2018
Fertigstellung: Juli 2019
Wohnnutzfläche: 264 m²
Grundstücksgröße: 978 m²
Bauweise: massiv, Stahlbeton
Fassade: Vollwärmeschutz, rauher Putz
Dach: Flachdach, Bitumen
Raumhöhe: 2,50 – 2,80 m
Decken- & Wandoberfläche: Putzglätte, weiß gestrichen
Fußboden: Fliesen
Heizung: Luftwärmepumpe, Photovoltaik, Fußbodenheizung
Planung: mitiska · wäger architekten bludenz / wien
Baumeisterarbeiten: Winsauer Bau GmbH, Dornbirn, Bachmähde 10, Tel. 05572/24402-11, office@wbau.at, www.wbau.at
Fotos: FOTOGRAFIE Christa Engstler, Bludenz

Die Firma Winsauer Bau Dornbirn hat bei der Umsetzung der „weißen Villa“ unter anderem Erdarbeiten, Hangsicherung, Rohbauarbeiten, Leitungsbau sowie die Außenanlage ausgeführt.

der nahen Burgruine gelesen werden darf. Ihr ist eine aussichtsreiche Terrasse mit Anschluss zum Garten zugeordnet. Eine Etage höher wurde eine Loftlösung umgesetzt, die - so weit es die Widmungsgrenzen zulassen - in den Hang schneidet. Freisitze und als Highlight ein von außen nicht sichtbarer Pool bilden eine Ebene mit dem sehr offen angelegten Wohnbereich hinter raumhoher Verglasung. „Uns schwebte mit einer strikten Linienführung, die von der Gliederung der Fassadenflächen und den feinen Geländern assistiert wird, eine klassisch-moderne Ausrichtung vor“, stellen die mitiska·wäger Architekten fest. Zusätzlich unterstützt wird dieser formale Grundsatz von zeitlos schönen Details, wie dem Gitternetz-strukturierten Sitz-Panoramafenster, das einen Erker andeutet.

LIFT & LOGGIA

Dem Domizil der Bauherrenfamilie merkt man an, dass den Architekten viel freie Hand gelassen wurde. Das Vertrauen dazu stammt wohl vom ersten gemeinsam umgesetzten Projekt vor wenigen Jahren. Dass das Zweigenerationen-Objekt in Götzis auch noch so flexibel ist, dass daraus sehr gut ein Dreifamilienhaus generiert werden kann, ist ebenso wie der bereits vorhandene Lift ein nachhaltig-vorausschauendes Detail des großen, weißen Ganzen. Apropos Ausschau: Damit punktet die kleine Loggia beim Essbereich besonders, denn von da aus bietet sich der ultimative Blick auf Bergkette und Burgruine – schöner kann er auch vom Neu-Montfort-Turm aus nicht gewesen sein. ■

**WinsauerBau**

Winsauer Bau GmbH | Bachmähde 10 | 6850 Dornbirn | T +43 (0) 5572 24402-0 | office@wbau.at

Abbruch
Ihr regionaler Partner für Hochbau
Tiefbau

www.wbau.at

BoConcept® Dornbirn

Skandinavische Designmöbel

LIVE EKSTRAORDINÆR

Ihr Lifestyle – So individuell wie Sie. Sie lieben das Außergewöhnliche.
Warum nicht auch für Ihr Zuhause?

Deshalb können Sie die Größe, die Farben und die Materialien fast jedes
Designs ändern. Und wir unterstützen Sie dabei, Ihr Zuhause ganz auf Ihre
persönliche Art zu gestalten. Besuchen Sie uns im Store und erhalten Sie
Dekorationstipps von unseren Einrichtungsberatern.

**Leben Sie ein Leben – so individuell wie Sie selbst.
Live ekstraordinær.**



www.boconcept.com

Klostergasse 8
A-6850 Dornbirn
+43 5572 372661
dornbirn@boconcept.at

Montag bis Freitag von 9:30 bis 18:00 Uhr
Samstag von 9:30 bis 16:00 Uhr

Kostenlos parken in unserer Tiefgarage





Alberschwende, Bregenzerwald

HYPO
VORARLBERG

GROSSE TRÄUME SIND NICHT NUR WAS FÜR KLEINE.

WER VIEL VORHAT, KOMMT ZU UNS.

Das beste Fundament für Ihr Bauvorhaben? Die ausgezeichnete Beratung der Hypo Vorarlberg. Denn so gewissenhaft, wie wir in allen finanziellen Fragen sind, so schnell sind unsere Entscheidungswege. Schließlich soll Ihr Traum Wirklichkeit werden.

Hypo Vorarlberg – Ihre persönliche Beratung in Vorarlberg, Wien, Graz, Wels und St. Gallen (CH).
www.hypovbg.at