

mein **wohnraum**

■ ■ ■ ■ DAS MAGAZIN FÜR BAUEN · WOHNEN · LEBEN

Frühjahr 2021

Foto: philipp photo - www.philippphoto.com/info



zehn der schönsten einfamilienhäuser & revitalisierungen in **tirol**

seite 6



seite 54



seite 26



seite 18



Nutzen Sie unsere Online-Tools

Mit der online Fördermittelauskunft erfahren Sie direkt im Internet alle aktuellen Förderungen. Mehr unter www.nwtp.tirol/foerderungen

Unser Heizkostenrechner vergleicht Heizungen objektiv über die gesamte Betriebsdauer. Mehr unter www.nwtp.tirol/heizkosten

Flüsterleise Luft-/Wasser-Wärmepumpen: Berechnen Sie gleich online den Schallimmissionswert Ihrer Wärmepumpe. Mehr unter www.nwtp.tirol/schallrechner

Zusätzlich bieten wir:

- + Beratung vor Ort
- + Telefonberatung
- + Installateur-Profisuche
- + Energieanbietersuche
- + Referenzobjekte aus Tirol
- + Informationsmaterialien

Unsere Netzwerkpartner* sind ...



* aktuell siehe www.nwtp.tirol

... auch an unserer Plakette erkennbar:



Ihr zentraler Ansprechpartner für alle Fragen zum Thema Wärmepumpe



Heizen Sie mit der Wärmepumpe umweltbewusst und zuverlässig

Mit dem Netzwerk Wärmepumpe Tirol finden Sie Ihre Wärmepumpe. Wir informieren Sie über Hersteller, Installateure, Fördergeber und Stromprodukte – unseren Netzwerkpartnern ist die umweltfreundliche Wärmepumpe ein wichtiges Anliegen.

Unsere Leistungen

- Wir liefern wesentliche Beiträge zu den Energie- und Klimazielen
- Wir fördern die Verbreitung der Wärmepumpentechnologie
- Wir sind für Sie der zentrale Ansprechpartner für Fragen zum Thema Wärmepumpe
- Wir stellen die Informationen über unsere Netzwerkpartner und Partnerbetriebe zur Verfügung

Informieren Sie sich jetzt unter: www.nwpp.tirol | info@nwpp.tirol | 0800 800 700

Eine Initiative von:



inhalt

34



72



62



82



IMPRESSUM

Medieninhaber, Verleger: WestMedia Verlags GmbH,
Telfs, Bahnhofstraße 24, Tel. 05262-67491-14
hs@westmedia.at, www.meinwohntraum.at
Redaktion: Mag. Ilse Kuen (bap)
Projektleitung: Mag. Heidrun Staudacher
Grafik & Produktion: Karin Sparber

Die Informationen zur Offenlegung
gemäß § 25 MedienG können unter der URL
<http://www.westmedia.at/unternehmen/impressum.html>
abgerufen werden.

die schönsten wohnträume

06 **skulpturales eigenheim**
Projekt Wilder Kaiser
Eleganz trifft Freude am Planen

18 **doppelhaus**
Projekt Fieberbrunn
Doppeltes Wohnglück am Hochmoor

26 **eigenwillig**
Projekt Breitenwang
Ausdrucksstark in Zartgrau

34 **massivholzbau**
Projekt Innsbruck-Land
Außen Fichte, innen Tanne

42 **erweiterung**
Projekt Imst
Sicht-Bar unterm Zelt Dach

54 **blockhaus**
Projekt Pillerseetal
Fichte, Marmor und Zirbe

62 **revitalisierung**
Projekt Hall
Lebensraum für Leserinnen

72 **schindeln & glas**
Projekt Absam
Unendliches Gefühl der Weite

82 **aufstockung**
Projekt Rietz
Hau(s) drauf!

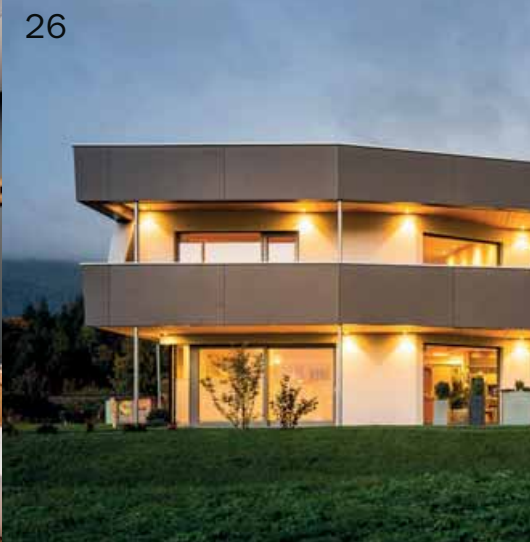
90 **harmonisches refugium**
Projekt Kitzbühel
Wohn- und Lebensenergie im Vollholzhaus



42



26



alles was wichtig ist

- 15 **finanzierung**
Tipps
- 52 **recht**
Baumängel vermeiden und beheben & Schenkung von Immobilien
- 58 **unsichtbarer staubsauger**
Moderner Komfort durch intelligente Haustechnik
- 60 **versicherung**
Gut versichert ist halb gebaut
- 70 **panorama**
98 Anregungen, die Wohnräume perfekt machen
- 78 **individuelles fertighaus**
So wichtig ist gute Qualität beim Hausbau

DEIN STIL UNSERE LEIDENSCHAFT.



**BOXSPRING
BETTEN
AKTION**
Maße: 180 x 200 cm
€ **1.990,-**
LAUT AKTIONSLISTE

Öffnungszeiten:
Mo-Fr 8:30-12:00 Uhr / 13:30-17:00 Uhr
sowie nach Terminvereinbarung

T +43 5288 720 83
E office@platzer-lebensraeume.at
www.platzer-lebensraeume.at

Platzer Lebensräume
P & P Wohnprofis KG
Gageringerstraße 20
6263 Fügen



PLATZER
LEBENSRAÜME



Den komplexen Baukörper führte das erfahrene Team der Holzbau Zimmerei Koller GmbH aus.

Eleganz trifft Freude am Planen

Der Jenbacher Architekt Armin Autengruber
(AUTARC) konzipierte für einen anspruchsvollen
Bauherren ein Haus in Modulen.







Helle Räume, mit punktgenauer Lichtplanung von den Spezialisten der Firma LED-WORKS Austria GmbH, behagen den Bewohnern.

Eleganz trifft Freude am Planen

Wenn man endlich einmal ehrlich über die vielen Möglichkeiten von Bauen am Land staunen will, dann eignet sich das skulpturale Eigenheim in der Region Wilder Kaiser dafür bestens. Der gefragte Jenbacher Architekt Armin Autengruber (AUTARC) ersann für einen anspruchsvollen Auftraggeber ein Domizil in gefühlt zweistelliger Anzahl von Modulen, die sich alle zur höchsten Zufriedenheit der Bewohner zu einem funktionellen Ganzen ineinanderfügen – wandelbar und natürlich zeitlos zugleich.

Als der Bauherr die informative AUTARC-Website von Armin Autengruber durchsah, keimte in ihm der Wunsch, ein gemeinsames Projekt mit dem auch ökologisch sehr versierten Architekten umzusetzen. Sein Bauland nahe dem Wilden Kaiser bot Ebenmaß und viel Natur. Das ins Auge gefasste Wohnhaus sollte sich elegant-modern in die ländliche Umgebung einfügen. „Der erste Entwurf war bereits zu 95 Prozent der Einreichplan“, schmunzelt der Bauherr, der für sein privates Vorhaben die Bauleitung selbst übernahm. Normalerweise macht das ein komplexes ►



LICHT MANU FAKTUR

Architektonische Klarheit trifft technische Innovation

- innovative Beleuchtungslösungen
- hochwertiges Produktportfolio
- individuelle Lösungen



LEDWORKS[®]
COOPERATION



Der Esstisch, das Schlafzimmer und der außergewöhnliche Treppenhandlauf wurden gefertigt von Reinhard Juen – Das Holz & Die Farbe.

Unterfangen nicht einfacher, im gegenständlichen Fall jedoch erwies sich das Gespann AUTARC und künftiger Bewohner als reibungsfrei und fruchtbar.

DIE WAHRE STÄRKE DES HAUSES

So sehr die Außenoptik des Refugiums ins Auge sticht, die wahre Stärke ist die Funktion. „Auf den Bewegungsabläufen, der Raumaufteilung und der Liebe zu den Details war der Fokus un-

seres Tuns gerichtet“, umschreibt der Architekt das Zusammenspiel der Kräfte. „Um es pointiert zu sagen, die Freude am Planen spornte uns an.“ Auf zwei Ebenen entfaltet der fasergeämmte Baukörper in Holzbauweise seine Wohnqualitäten in Form von ausreichend Platz für Familie und Freunde. Dreh- und Angelpunkt bildet der Esstisch im Erdgeschoss, der sich als Platz in alle Richtungen öffnet und dessen Luft-/Lichttraum bis unters Dachfenster reicht.

**Zimmerei
Koller** 

Holzba u seit 1959

Wald 35 · 6306 Söll
Telefon 05333/5012 · Fax 5904
E-Mail info@zimmerei-koller.at
www.zimmerei-koller.at





Küche & Raumteiler – Entwurf, Planung und Umsetzung von Wohndesign Freudling. Bestes Raumklima garantieren die Wärmepumpe und Wohnraumlüftung. Planung und Installation durch MECO aus Kirchbichl.

ZEITLOS GEMÜTLICH

Die Auswahl der Materialien für den Innenraum erfolgte nach den Aspekten Gemütlichkeit und Zeitlosigkeit. Holz und Filz einerseits, Schwarz, Weiß und Grau andererseits harmonisieren elegant, strahlen Wohnqualität, Natürlichkeit und modernes Ambiente aus. Dass die großzügige Verglasung ebenfalls hohen Anteil am unbegrenzten Wohnvergnügen hat, versteht sich von selbst. Sie bringt die Natur zu allen Jahreszeiten ins Haus, sie

schärft den (Weit-)Blick und stellt die nahtlose Verbindung zu den Terrassen her. Eine virtuose architektonische Handschrift erzeugt jede Menge räumliche Ausbuchtungen, die dem Obergeschoss maximale Aussichsmöglichkeiten verschaffen. Vertikale Fensteröffnungen, Übereck-Lösungen, schartenartiger Fassadensichtschatz und Oberlichten eröffnen Perspektiven mit Mehrwert. Alles zusammen ergibt eine attraktive Außengestaltung, die in allen Generationen von Betrachtern Gefallen weckt. ▶



**LASS DICH NICHT WOLLEN –
LASS DICH PASSIEREN**

Handwerk aus tiefster Überzeugung,
sorgfältig erdacht und perfekt verarbeitet.

Tischlerei Reinhard Juen
Egerbach 56a | 6334 Schwoich
T +43 660 50 99 472
info@dasholz-diefarbe.at
www.dasholz-diefarbe.at





An die Fassade zaubern Außenleuchten faszinierende Effekte in der Dämmerung und nachts. Das komfortable Bad bietet verschwenderisch viel Platz für die ganze Familie.

INFOBOX

Baubeginn: 2019
Fertigstellung: Oktober 2020
Wohnnutzfläche: 149 m²
Grundstücksgröße: 850 m²
Bauweise: Holzmassivbauweise
Fassade: Putz, Fassadenplatten
Dach: Flachdach, Bitumen
Raumhöhe: 2,50 – 2,80 m
Decken- & Wandoberfläche: Holz massiv, weiße Akustikholzdecken
Fußboden: Holz, Feinsteinzeug
Heizung: OVUM Wärmepumpe mit 170 m Erdsonden für Heizen, Kühlen und Warmwasser sowie kontrollierte Wohnraumlüftung installiert von MECO
Planung: Autarc Architektur, Arch. DI Armin Autengruber, Jenbach, Huberstraße 34c, Tel. 0699/10133627, www.autarc.tirol
Ausführung Holzbau: Zimmerei Koller GmbH, Söll, Wald 35, Tel. 05333-5012, info@zimmerei-koller.at, www.zimmerei-koller.at
Fotos: philipp photo – www.philippphoto.com/info

SCHATTENFUGEN & PFLANZENHEIMAT

Die höchst ausgeklügelten Details machen Lust auf Nachahmung: versenkter Treppen-Handlauf, versenkte Bodenleisten, in die Decke integrierte Beleuchtungselemente, Schattenfugen, handgehobelte Eichendielen, schwebende Nero Assoluto Arbeitsplatte über der Kochinsel, die elegant gedrehte Verbindung nach oben zu den Kinderzimmern und dem Büro und einiges mehr. Von der bequemen Sitzbank am Esstisch aus hat man den besten Garten-Überblick und wird gleichzeitig wunderbar geschützt von der hohen Rückenlehne, die als Sichtschutz zum Wohnzimmer und als Grünpflanzen-Heimat dient. Die große Zufriedenheit der Bewohner mit dem neuen Zuhause und die gute Abstimmung zwischen Architekt und Bauherr legen nahe, dass Armin Autengruber wohl auch beim nächsten familiären Wohnprojekt mit an Bord sein wird. ■

-
- fliesen
- öfen
- parkett

**fliesen
öfen
parkett**

6460 Imst
Industriezone 31

www.abc-fliesen-imst.at
Tel.: 05412 / 62150

Ihr professioneller und kompetenter Fachberater! www.abc-fliesen-imst.at

Genial einfach -
einfach genial!

Die kompakte und intelligente
Wärmepumpe
für Ihr Eigenheim.

- Höchste Effizienz und voll förderfähig
- Heizen und Kühlen
- Intelligentes PV-Management
- Speichert bis zu 20 kWh Energie
- Frischwassersystem -
die saubere Art der Warmwasserbereitung
- Als Erdwärme- oder Luftwärmepumpe



Luftwärmepumpe



- **INDOOR - PRAKTISCH**
Die Luftwärmepumpe indoor wird platzsparend und flüsterleise im Gebäude integriert.
- **OUTDOOR - FORMSCHÖN**
Die Luftwärmepumpe outdoor für maximale Effizienz mit geräuschoptimiertem Designgehäuse.



Erdwärmepumpe

 **MECO**
WÄRMEPUMPEN

office@meco.at | www.meco.at

 **Ovum**
WÄRMEPUMPEN

office@ovum.at | www.ovum.at

**VON ANFANG AN
DEIN HAUS!**



SCALA[®]
Dein Haus

NEU
199.900,-
Komplett
schlüsselfertig
123 m²

SCALAFAMILY 123W



Neue Musterhäuser in allen Musterhausparks

scalahaas.at

Die Volksbank fördert den privaten Wohnbau

Die Wohnbauberater der Volksbank Tirol helfen Ihnen, mit maßgeschneiderten Finanzierungsvarianten und höchstmöglichen Förderungen Ihr Wohnraum-Vorhaben zu verwirklichen.

Der Traum vom eigenen Zuhause ist so alt wie die Menschheit selbst. Natürlich hängt die Verwirklichung dieses Wunsches von den finanziellen Möglichkeiten jedes Einzelnen ab. Daher ist es wichtig, rechtzeitig mit den Wohnbauspezialisten der Volksbank Tirol Ihr konkretes Wohnvorhaben zu besprechen.

Egal ob Sie sanieren, bauen oder kaufen – derzeit macht das niedrige Zinsniveau Finanzierungen sehr interessant. Durch die Wahl eines Fixzinskredites können Sie Ihre Ratenzahlungen über viele Jahre gut kalkulieren.

Die Volksbank Tirol kümmert sich auch darum, dass Sie die höchstmöglichen Wohnbauförderungen erhalten. Dank der guten Kontakte zu den Förderstellen verfügen unsere Berater über hohe Kompetenz in Fragen der Tiroler Wohnbauförderung.

Über www.volksbank.tirol/wohnraumcheck können Sie sich eine erste Kalkulation über Ihr Wohnbau-Vorhaben erstellen. Ein maßgeschneidertes Finanzierungsangebot erhalten Sie von den Spezialisten der Volksbank Tirol nach einem ausführlichen Beratungsgespräch.



Bauen ist schwer genug. Darum machen wir das Finanzieren einfach. Die Volksbank Tirol bietet als Tiroler Wohnbau-Bank Top-Konditionen, bestmögliche Kreditzinsen, ein kostengünstiges Baukonto und eine ganze Reihe von erstklassigen Service-Angeboten.

■ Höchstmögliche Förderung lukrieren



Salena Meskic,
Wohnbau-Expertin der Volksbank in Kufstein

»Wohnbauförderungsmittel sind das billigste Geld zum Bauen oder Sanieren. Ob Landesdarlehen oder Einmalzuschuss – unsere Wohnbauexperten machen für Sie den Griff in den Fördertopf. Interessant sind derzeit energiesparende Baumaßnahmen, die sehr gut gefördert werden. Informieren Sie sich also jetzt über aktuelle Förderaktionen des Landes Tirol.«

■ Sorgenfrei mit fixer Rate



Angelika Linter,
Wohnbau-Expertin der Volksbank in Schwaz

»Volksbank-Wohnraum-Kredite gibt es mit fixen oder mit variablen Zinsen. Das historisch tiefe Zinsniveau und die damit verbundenen attraktiven Konditionen sprechen derzeit klar für einen Fixzinskredit. Hier kennen Sie für die vereinbarte Fixzinsdauer die exakte Höhe Ihrer monatlichen Rückzahlung. Dies erleichtert die Planung und schützt vor unliebsamen Überraschungen.«

■ Finanzierungsangebot anfordern



Johann Stöckl,
Wohnbau-Experte der Volksbank in Landeck

»Die Volksbank-Wohnbauberater kennen die aktuell gültigen Wohnbaubestimmungen sehr genau. Gemeinsam mit Ihnen erarbeiten sie Ihre optimale Finanzierungsvariante. Fordern Sie jetzt ein Finanzierungsangebot Ihrer Volksbank Tirol an!«

■ Volksbank-Netzwerk



Alois Holzer,
Wohnbau-Experte der Volksbank in Innsbruck

»Nutzen Sie das Netzwerk der Volksbank Tirol. Ob Notar, Architekt, Immobilienmakler, Energieberatung oder Wohnbauförderung – die Volksbank kennt die richtigen Ansprechpartner vor Ort und stellt Ihnen gerne die Kontakte zur Verfügung.«

Nutzen Sie den Online-Wohntraum-Check!

Kann ich mir meinen Wohntraum überhaupt leisten? Wer sich diese Frage schon vor einer Bankberatung gerne selbst beantworten möchte, sollte unbedingt den praktischen Wohntraum-Check der Volksbank Tirol im Internet nutzen.

Unser virtueller Wohntraum-Check auf www.volksbank.tirol/wohntraumcheck führt Sie schrittweise mit einer genauen Checkliste durch das eigene Wohntraum-Projekt. Dabei helfen zahlreiche interaktive Rechner, aufwändige Animationen und überraschende Zusatzfunktionen.

Rasch und einfach können Sie in nur wenigen Schritten

- den persönlichen Wohntraum definieren,
- die Grob- und Nebenkosten planen,
- den Finanzierungsbedarf und die Kreditrate mit unterschiedlichen Zinssätzen, Laufzeiten und Eigenmittel-Angaben berechnen
- und per Mausclick einen persönlichen Beratungstermin anfordern.



www.volksbank.tirol/wohntraumcheck

Die Online-Plattform der Volksbank Tirol dient als optimale Vorbereitung für ein Beratungsgespräch in der Bank.

5 Volksbank-Tipps für eine perfekte Finanzierung

Was wird bei Finanzierungen oft falsch gemacht und wo liegen die Fehlerquellen?

- 1. Keine bzw. zu wenig Eigenmittel vorhanden.**
→ Mindestens 30 % Eigenmittel sollten im Verhältnis zu den Gesamtkosten vorhanden sein.
- 2. Zu hohe Ratenbelastung im Verhältnis zum Einkommen.**
→ Die Ratenbelastung sollte maximal 40 % des verfügbaren Netto-Haushaltseinkommens betragen.
- 3. Kalkulation mit zwei Einkommen ohne Berücksichtigung der Familienplanung.**
→ Berücksichtigen sollte man auch, dass das Einkommen der Gattin/Lebenspartnerin bei Geburt eines Kindes – abgesehen vom Kindergeld – unter Umständen wegfällt.
- 4. Keine oder schlechte Kostenkalkulation.**
→ Was kostet der Hausbau, Umbau bzw. die Sanierung wirklich? Häufig kommt es hier zu Fehlkalkulationen, oftmals werden wesentliche Kosten, wie zum Beispiel Erschließungskosten, einfach vergessen, übersehen oder auch nur falsch berechnet. Kalkulieren Sie einen Sicherheitspolster von insgesamt rd. 10 % in das Wohnprojekt ein, dann sind Sie auf der sicheren Seite.
- 5. Keine Berücksichtigung von Kauf- bzw. Finanzierungsnebenkosten.**
→ Nebenkosten wie z. B. Grunderwerbssteuer (bis zu 3,5 %), Eintragung des Eigentumsrechtes (1,1 %), Kaufvertragserrichtung (ca. 2,5 %), Maklergebühren (3 % + 20 % Ust.) oder Kreditkosten müssen bei der Finanzierungsplanung berücksichtigt werden. Auch hier empfiehlt es sich, eine Größenordnung von insgesamt rd. 10 % zu bemessen.

Das Service einer Wohnbau-Bank zahlt sich aus!

Die eigenen vier Wände wollen gut geplant sein. Aber ohne ewig darauf warten zu müssen. Wir beraten Sie umfassend und garantieren eine unkomplizierte Abwicklung Ihrer Finanzierung.

- Individueller Finanzierungs-Check
- Maßgeschneiderte Angebote mit unterschiedlichen Finanzierungsvarianten
- Förderungsberatung und Hilfestellung bei der Einreichung von Wohnbauförderungsanträgen
- Wohntraum-Kredite mit Top-Konditionen
- Kostengünstiges Baukonto
- Rasche Finanzierungsabwicklung
- Gratis-Wohnbau-Broschüren
- Nutzung des Volksbank-Netzwerkes – speziell für Häuslbauer und Wohnungskäufer (Notare, Rechtsanwälte, Architekten, Immobilienmakler, Energieberatung, Wohnbauförderung, Versicherungen u.v.a.m.)

Volksbank.

Die **Wohnbau-Bank** für Tirol.

Volksbank Tirol – die Wohnbau-Bank für Tirol.

Hausbau, Wohnungskauf oder Sanierung – die Finanzierungsprofis der Volksbank Tirol AG liefern zahlreiche Tipps für eine perfekte Wohntraum-Finanzierung und sind gerne erste Anlaufstelle, wenn es um die Wahl eines verlässlichen Finanzierungspartners für die eigenen vier Wände geht! Nutzen Sie das Know-how der Wohnbau-Berater in insgesamt 25 Volksbank-Filialen. **Nähere Informationen erhalten Sie unter der Volksbank-Hotline 050566 oder im Internet unter www.volksbank.tirol**



Ihr Wohntraum: **IHRE FINANZIERUNG.**

**MACHEN SIE
UNS ZU IHRER
HAUSBANK!**

Vertrauen Sie bei Ihrer Wohnbaufinanzierung auf eine starke Tiroler Regionalbank.



Doppeltes Wohnglück am Hochmoor

Ein außergewöhnlich attraktives Grundstück erwarb Familie Darcy für ihr Vorhaben, darauf ein Eigenheim zu verwirklichen. In Fieberbrunn nahe dem Hochmoor und dem Lauchsee samt seinen zwei Inseln setzte das innovative Team von 'FOIDL – DER HOLZBAU-MEISTER VOM PILLERSEETAL' das elegante Lärchenschindel-Refugium als Generalunternehmer um.





Durchdachte Planung ergibt höchste Wohnqualität. Der elegante Ofen stammt von der Firma ARTESANIA aus Fieberbrunn.

Wie sich das zusammen über 300 Quadratmeter Wohnfläche verfügende Doppelhaus aus Holz in das rundum von Wald umgebende Bauland fügt, sagt schon sehr viel über die sensible Herangehensweise der Bauherren und des gefragten Fieberbrunner Holzbauspezialisten Foidl aus. Für Familie Darcy, die schon seit rund zehn Jahren ihren Lebensmittelpunkt in der Region Pillerseetal hat, war dieses etwas verborgen gelegene Plätzchen genau das richtige für ein Eigenheim.

Die Idee war, darauf gleich ein Doppelhaus zu errichten, völlig in Einklang mit der 'holzlastigen' Nachbarschaft.

REHE IM GARTEN

Ein Haus dient den Bauherren als Wohnsitz und im zweiten residiert ein Mieter. Von beiden aus genießt man den Blick zu den Kitzbüheler Alpen, zum fast 2.000 Meter hohen Skitourenberg Karstein und den 200 Meter kurzen Weg ins Moor beziehungs-



ARTESANIA
FLIESENLEGER ■ OFENBAU ■ BAUSTOFFHANDEL

Tel.: 05354 / 570 60 . 6391 Fieberbrunn . www.artesania.co.at



Holz spielt die Hauptrolle bei diesem Domizil unmittelbar neben dem Wald. Von der Silgmann-Sauna aus blickt man direkt zu den Bäumen.

weise zum Lauchsee. „Wir sind so nah an der alpinen Wildnis, dass hin und wieder Rehe bei uns im Garten stehen“, schmunzelt Kateljine Darcy. „Die absolute Ruhelage und der Ausblick ins Baumdickicht begeistern uns täglich aufs Neue.“ In diese Umgebung einen adäquaten Baukörper zu platzieren, braucht Fingerspitzengefühl und mehr als eine Prise Nachhaltigkeit. Beide Eigenschaften sind den Foidl-Experten eigen, die von den Bauherren einen Generalunternehmer-Auftrag erhielten: „Uns

beeindruckte die effiziente Organisation und Kommunikation der Fieberbrunner Holzbauer, sie arbeiten sauber, agieren ökologisch und schnürten ein schlüsselfertiges Angebot für den ausgefeilten Entwurf der Bergwerk Architekten.“

BACKCOUNTRY

In beiden Häusern – die jedoch bis auf den verbindenden Garagenmittelbau und die Satteldächer wenig Umriss- ►

erholung - zuhause - genießen

silgmann 
Sauna & Wellness

Silgmann Vertriebs GmbH | Schloßstraße 3 | 5310 Mondsee/Austria | +43 (0) 6232 25 55 0 | office@silgmann.com | www.silgmann.com



Wie eine Lodge wirkt das Doppelhaus und huldigt vor allem dem regionalen Baustoff Holz.



INFOBOX

Baubeginn: Mai 2018
Fertigstellung: Dezember 2018
Wohnnutzfläche: 222 m² und 178 m²
Grundstücksgröße: 1.328 m²
Bauweise: hochwertiges Holzhaus, innovativ und individuell in Fertigbauweise
Fassade: Lärchenschindel
Dach: Blechdach
Raumhöhe: 2 – 4,5 m
Decken- & Wandoberfläche: weiß, Sichtholz
Fußboden: Holzdielen, Feinstein
Heizung: Gas
Planung: Bergwerk Architekten GmbH
Generalunternehmer: FOIDL – DER HOLZBAU-MEISTER
 VOM PILLERSEETAL, Fieberbrunn, Rosenegg 36,
 Tel. 05354/56225-0, office@holzbau-foidl.at,
 www.holzbau-foidl.at
Fotos: Roland Defrancesco

Ähnlichkeit aufweisen – wird mit offenem Wohnen und etlichen Rückzugsmöglichkeiten gespielt. Der Plan sieht im Obergeschoss unter dem bis zum Giebel verglasten Holzstichtdach die Koch/Ess-/Wohnebene vor, der ein überdachter Freisitz mit Treppe zum Garten vorgelagert ist. Auf dieser Plattform erlebt man das 'Backcountry'-Gefühl auf Fichtenwipfel-Augenhöhe. Vintage-Style, der elegante Kaminofen, ein Stahlherd und liebevoll restaurierte Möbel-Einzelstücke verstärken die lässige Atmosphäre mitten im Bergwald-Outback. Eine Glastür mit dunkler Gitterstruktur führt in die Bibliothek.

DURCH- UND AUSBLICKE

Es sind vor allem die schönen Durch- und Ausblicke, die für das geballte Flair des Hauses der Familie Darcy verantwortlich sind. Die Offenheit der Wohnküche durch raumhohe Fensterelemente behagt bei jedem Wetter und offeriert zu jeder Jahreszeit die Natur-Besonderheiten in Griffweite. Dass auch in den beiden Häusern viel Holz zu finden ist, unterstreicht die Baulogik. Sogar die Sauna im Bad verfügt über ein Fenster zum Wald. Im

Erdgeschoss wird geschlafen und im Homeoffice gearbeitet. Holzbaumeister Foidl lieferte mit der Umsetzung des komplexen Bauvorhabens ein modern-zeitloses, individuell ausgeführtes Doppelhaus in hochwertiger Bauweise aus nachwachsendem Material, das mit seinem Lärchenschindel-Mantel perfekt in die Hochmoor-Umgebung passt. ■



Ihr zuverlässiger Partner
 rund um Bad und Heizung
 Schauraum · Beratung · Planung
 alles aus einer Hand



GEIGER | PLATTER
 Ges.m.b.H. | & CO. KG.

HEIZUNGS- UND SANITÄRBEDARF

IHR SPEZIALIST IN SACHEN

■ Neubau

■ Umbau

■ Aufstockung

■ Sanierung



Als Generalunternehmer realisieren wir Ihren Wohntraum ...



VOM PILLERSEETAL

www.holzbau-foidl.at

JOSEF FOIDL
Ges.m.b.H. & Co. KG

Rosenegg 36
A-6391 Fieberbrunn

Tel.: +43-5354-5 62 25
office@holzbau-foidl.at

htt15
holzbau team tirol



... denn Holz verpflichtet!

Mit Baunit IonitColor entspannt durchatmen!

Die richtige Wandfarbe sorgt für Regeneration und Erholung.

Die Wandfarbe IonitColor von Baunit reinigt die Raumluff von Feinstaub und Pollen und regeneriert Körper und Geist. Das ist wissenschaftlich erwiesen. Gute Nachrichten, verbringen wir doch 90 % unseres Lebens indoor. In Zeiten des Lockdowns noch mehr.

Frische Luft sorgt für Entspannung. Mit Baunit IonitColor, der mineralischen Wandfarbe, gelingt es, sich diese in die eigenen vier Wände zu holen. Je höher die Konzentration an natürlichen Luftionen in der Natur, umso reiner ist die Luft. Denn die Luftionen binden Staub und Pollen und lassen diese zu Boden sinken. Diesen natürlichen Reinigungsprozess macht sich die mineralische Wandfarbe zunutze: Sie erhöht die Dichte der Luftionen auf natürliche Weise. Und das dauerhaft. Eine vom deutschen Fraunhofer-Institut für Bauphysik durchgeführte Studie bewies, dass schon nach 30 Minuten 90 % der Birkenpollen im mit Baunit IonitColor gestrichenen Raum zu Boden sanken.

Näheres auf baunit.com/ionit – jetzt mit Händler- bzw. Baumarktsuche



Baunit IonitColor erzeugt auf natürliche Art und Weise eine Raumluffqualität, die eine mit einem Spaziergang an der frischen Luft vergleichbare Regeneration ermöglicht. Zudem wurde wissenschaftlich bestätigt: Mit Baunit IonitColor ionisierte Luft wirkt sich positiv auf die Gesundheit von Körper und Geist aus.

Die neue Raumluffqualität

Jetzt ausmalen und entspannt durchatmen!

Baunit IonitColor erzeugt reine Raumluff wie in der Natur.

Hektisch, stressig, erschöpfend – unser Alltag ist voller Aufgaben und die erledigen wir in geschlossenen Räumen. **Kaum Zeit für Entspannung an der frischen Luft?** Mit Baunit IonitColor atmen Sie zu Hause wieder frei durch wie in den Bergen oder in der Nähe eines Wasserfalles. Denn die mineralische Wandfarbe hat von der Natur gelernt und erzeugt eine hohe Konzentration an natürlichen Luftionen. Wie kleine Staubmagnete binden sie Pollen und Feinstaub. **Und Ihr Zuhause wird ein Ort der Entspannung und Regeneration.**

- mehr natürliche Luftionen
- trägt zum Wohlbefinden bei
- reduziert Pollen und Feinstaub

WISSENSCHAFTLICH GEPRÜFT
+ Erhöhte Luftionenkonzentration
+ Weniger Pollen und Feinstaub
2020

IONIT

IONIT Color 14 Liter

Baunit. Ideen mit Zukunft.



KATZENBERGER

eco+

DER WEG INS GRÜNE IST AUS STEIN.

AUSSENANLAGEN VON KATZENBERGER

WWW.KATZENBERGER.CO.AT

Ausdrucksstark in Zartgrau

Die schöne Lage des ebenen Grundstückes in Breitenwang inspirierte Bernadette und Lothar Reinstadler zu einem eigenwillig-modernen Hausbau. Für ihre Wohnvision fanden sie mit dem Team der a4L-architects und dem renommierten Höfener Holzbauexperten Saurer zwei passende Partner mit Profil und Weitblick.







Unter der zartgrauen Plattenfassade verbirgt sich moderner Holzbau. Die hochwertigen Fenster lieferte die Firma Gaulhofer.

Bei einem Holzbau würde man sich bereits in der Außenansicht einen deutlichen Hinweis auf die nachhaltige Materialwahl erwarten. Nicht so bei den Reinstadler in Breitenwang, die sich für zartgraue Fundermax-Platten als prägendes Fassadenelement entschieden. Formschön und pflegeleicht in einem, gliedern sie die beiden Wohngeschosse nach Westen hin in klarer Linien-Eleganz. Auch die Fensterrahmen ordnen sich der Hauptfarbe unter. Selbst der Garagenanbau nimmt das zarte Grau in seiner Sichtbetonwand auf. „Unser Haus ist ein Hybridbau. Der überwiegende Teil wurde in

Holzständerbauweise errichtet“, erläutert der Bauherr. „Da wir den Wunsch mit Holz zu bauen hegten, kamen wir schnell mit den in unserer Nähe ansässigen Holzbau-Spezialisten von Saurer zusammen, die weit über das Außerfern hinaus einen guten Ruf besitzen.“

ZEITGEMÄSSE ARCHITEKTUR

Bernadette und Lothar Reinstadler zog es schon immer zu zeitgemäßer Architektur hin. Mit den ebenfalls regional verankerten a4L-Architekten strebten sie ein ambitioniertes und unver-

Gaulhofer
Fenster zum Wohlfühlen

**WOHNFÜHLEN
MIT WEITBLICK**

www.gaulhofer.com

QUALITÄTS
FENSTER



Im Zentrum des Wohnraums sorgt ein formschöner Kaminofen von RECA für Gemütlichkeit.

wechselbares Projekt aus der Kombination von Holz und Sichtbeton an. Neben der modernen Formsprache sollte aber auch ein hoher energietechnischer Anspruch eine tragende Rolle spielen. Der Entwurf umfasste komfortable 200 Quadratmeter Wohnfläche auf zwei Geschossen, wobei die Planer schon die (barrierefreie) Variante einer separierbaren Wohnung im Erdgeschoss mitdachten. Gleichfalls nicht dem Zufall überlassen wurden die Sichtachsen. Ein besonders schöner Ausblick ist jener zum Hahnenkamm, dem dezidierten Lieblingskigebiet der Bauherren.

SONNIGE LAGE

Die erfahrene Mannschaft der Firma Saurer erwies sich von Planungsbeginn an als große Hilfe. Mit umfassender Beratung, maßgeschneiderten Holzriegelbau-Lösungen, Kostentransparenz und einer kompakt-überschaubaren Bauphase gewannen die Profis das Vertrauen der Bauherren. Das komplexe Eigenheim in Breitenwang mit dem leicht geneigten Flachdach profitiert von dem ökologischen Baustoff Holz, der vor allem bei den mannigfaltigen Freisitzen auf zwei Ebenen sichtbar wird. Viele Sonnenstunden sind durch die perfekte Ausrichtung des ►



Gemütliches
Beisammensein
und ein Ofen von RECA.
Zwei der schönsten
Dinge des Lebens!



Reca
Fliesen • Steine • Öfen
www.reca.at

Das Leben ist schön



Eine Oase der Kulinarik ist die Küche von der E-Welt. Die Elektroinstallationen führten die Elektrizitätswerke Reutte aus.



INFOBOX

Baubeginn: 2014

Fertigstellung: 2015

Wohnnutzfläche: 200 m²

Grundstücksgröße: 616 m²

Bauweise: Holzbau kombiniert mit Massivbauweise, die individuellen Elemente des Holzriegelbaues wurden in den Saurer-Hallen vorgefertigt, angeliefert und montiert

Fassade: hinterlüftete Fundermax-Plattenfassade

Dach: leicht geneigtes Flachdach

Raumhöhe: 2,50 m

Decken- & Wandoberfläche: Holzdecke, weiß gespachtelt, Sichtbeton

Fußboden: Parkett und Feinsteinzeug

Heizung: Gas-Brennwerttherme und kontrollierte Wohnraumlüftung, Kaminofen

Haustechnik: Zentralstaubsauger

Planung: a4L architects Zt gmbh

Ausführung: Holzbau Saurer, Höfen, Lechau 7, Tel. 05672/63357, www.holzbau-saurer.com

Fotos: a4L architects Zt gmbh & A. Schindl

Domizils garantiert. Eine großzügige Dachverglasung über der intimen Wohlfühl-Outdoorlounge im Obergeschoss mit Blickausrichtung Lechtaler und Allgäuer Alpen entpuppte sich nach dem Einzug als Glücksfall und absoluter Lieblingsplatz vor den Schlafzimmern an warmen Abenden.

STIEGE ALS SKULPTUR

Die offene Küche samt aussichtsreichem Essplatz im Erdgeschoss mit Gartenanbindung verfügt über eine helle Holzdecke, die mit Spots punktgenaue Lichtverhältnisse beim zentralen Familientisch schafft. Eine Speisekammer offeriert Stauraum und Klimazonen – die kontrollierte Wohnraumlüftung sorgt für beste Bedingungen rund um die große Kochinsel, von der man die skulpturale Stiegenkonstruktion in Sichtbeton gut im Blick hat. Optisch und aus Gründen der Wärmespeicherung wählten die Bauherren diesen massiven Kern. An die Betonwand schmiegt sich hinter einer Schiebetür ein verglaster Kaminofen, der das Wohnzimmer atmosphärisch prägt. So locker Terrasse und Balkon die sonnige Seite des Hauses präsentieren, so geschlossen wirkt der Baukörper nach Nordosten. Nur ein schlichtes Fensterband mit Knick durchbricht den zartgrauen Funder-

max-Platten-Panzer auf der Zufahrtsseite. Es besticht, wie alles an diesem Projekt, durch sorgfältigste Ausrichtung, denn das einfallende Tageslicht setzt den Treppenaufgang optimal in Szene und rahmt gleichzeitig ein prächtiges Bergpanorama. ■

RED ZAC
Elektronik. Voller Service.



EWR Handelsgesellschaft m.b.H.

Großfeldstraße 10-14 | 6600 Reutte
Telefon 05672 607-0 | info@ewelt.at

www.ewelt.at



HOLZBAU
SAURER

Sehenswert!

Katalog anfordern oder online durchblättern.



fotostudiorene

+43 5672 63357
www.holzbau-saurer.com
info@holzbau-saurer.com
facebook.com/holzbau.saurer



Mit Farbe zu Stimmung & Atmosphäre

Sowohl im Innen- als auch im Außenbereich sind Farben ein wesentliches Gestaltungsmittel. Darüber hinaus kommt ihnen beim Schutz von Gebäudeteilen eine wesentliche Funktion zu. Der Tiroler Farbenfachhandel hat die passenden Produkte und berät Bauherren mit fachlicher Kompetenz.

In der Raumgestaltung spielen Farben und ihre Wirkung eine wichtige Rolle. So lassen dunkle Farben einen Raum kleiner erscheinen, schaffen aber eine gemütlichere Atmosphäre. Hellere Farben erzeugen ein luftiges und freundliches Raumgefühl. Somit kann jeder Raum an die Wünsche der Bewohner angepasst werden.

Warme Farben wirken anregend und aktivierend. Für die Küche eignen sich daher Rot- oder Orangetöne. Kalte Farben wiederum entspannen und erfrischen. Grün-, Blau- oder Türkistöne sind daher ideal fürs Kinderzimmer, das Schlafzimmer oder auch fürs Büro oder Bad. Für das Wohnzimmer oder Vorräume sollen Erdfarben wie Ocker oder Brauntöne gewählt werden. Diese vermitteln ein Gefühl von Behaglichkeit.



AUF DIE QUALITÄT DER FARBE ACHTEN!

Doch egal, welche Farbe man letzten Endes wählt – entscheidend ist ihre Qualität. Selbst wenn sich der Inhalt des Farbeimers optisch ähnelt, kann das Ergebnis große Unterschiede aufweisen. Die Zusammensetzung der Farbe beeinflusst z.B. ihre Deckkraft. Hochwertige Pigmente decken besser, wodurch ein einmaliges Streichen völlig ausreichend sein kann. Wie hochwertig eine Farbe ist, zeigt sich auch darin, ob sie abwaschbar, scheuer-



fest oder antistatisch ist. Bei einer Erneuerung des Anstrichs darf es außerdem zu keinem Abblättern der Farbe kommen.

FÜR JEDEN ZWECK DIE PASSENDE FARBE

Aufgrund seiner Beständigkeit wird z.B. Beton im Wohnbereich immer öfter verwendet. Nach einer Austrocknungszeit von etwa drei Monaten kann eine Nachbehandlung (Beschichtung – Hydrophobierung) erfolgen. Damit wird die Oberfläche staubfrei und wasserbeständig, außerdem kann die Gestaltung in allen gängigen Farben erfolgen. Der Tiroler Farbenfachhandel steht Bauherren hier mit Rat und Tat zur Seite.

Auch Holz verlangt vor allem im Außenbereich für lang anhaltende Schönheit nach einem Schutz. Feuchtigkeit und Sonneneinstrahlung zerstören unbehandeltes Holz unweigerlich. Holzschutzmittel unterscheiden sich in ihrer Zusammensetzung, ihrem Anwendungszweck und -verfahren, ihrer Wirksamkeit oder nach Handelsformen. So kann je nach Bedarf – etwa zur Bekämpfung eines Befalls oder zum Schutz und für die Schönheit des Holzes – ein anderes Mittel zum Einsatz kommen. ■



BRUNO PALLAVER,
Gremialobmann Farbenfachhandel:

»Bei Farben und Lacken kommt es darauf an, für den jeweiligen Einsatzbereich bzw. -zweck eine perfekte Wahl zu treffen. Dafür ist tiefgreifendes Fachwissen unerlässlich. Tirols Farben-Fachhändler sind bestens geschult und bieten erstklassige Produkte, Lösungen und Beratung.«



pools in edelstahl

individuell – funktional – natürlich schön



Ausgezeichnet mit dem Oscar
der Schwimmbadindustrie

Vereinbaren Sie Ihren persönlichen Beratungstermin!

Polytherm GmbH | A-4675 Weibers | Pesendorf 10

Tel. +43 7732-3811 | office@polytherm.at

www.polytherm.at

POLY
THERM

POOLKOMPETENZZENTRUM

Außen Fichte, innen Tanne

Wie aus einem Stadel ein ganz und gar eigenwilliges Haus für eine fünfköpfige Familie wurde, lässt sich spannend erzählen. Am Anfang stand der Wunsch nach einem Zuhause aus Holz. Ein Grundstück nahe Innsbruck wurde ins Auge gefasst und schließlich samt Stadel erworben. Die Bauherren holten sich das Büro Unisono Architekten zur Seite, kamen zum Schluss, dass die Formensprache des neuen Domizils Bezug auf den 'Altbestand' nehmen sollte und rückten die Wohnebene direkt unter das geplante Satteldach. So erhöhte sich auch die Aussichtsqualität von Serles über Kirchturm bis zur Nordkette.

Das Gebäude nimmt in seiner Positionierung, seinen Abmessungen und seiner Formensprache Bezug zum Stadel, der sich ursprünglich auf dem Grundstück befand, auf. Auch in der gleichmäßigen Holzfassade aus vorvergrauten Fichtenlatten sind Elemente des Stadels wiedererkennbar. Bei der Anordnung der Latten hat sich der Zimmerer ein schönes Detail einfallen lassen. Der Neubau in klassischem 'Gewand' verfügt selbst über etwas mehr als 170 Quadratmeter Wohnfläche, ist unterkellert und durch zwei Terrassen erweitert.

ÜBERECK-FENSTER PLUS ECKBANK

Um dem Haus Platz zu machen, musste eine Linde gefällt werden. Ihr Holz ist jetzt im großzügigen Terrassentisch zu finden. Für den offenen Wohnraum mit Küche und Essbereich im Obergeschoss kam für die Familie nur eine Eckbank in Frage. Sie wirkt schwebend und bildet eine Einheit ►





Eine markante vertikale Fichten-Lattung prägt die Außenansicht. Für den Holzbau war das Team der Firma Holzbau 32.50 OG verantwortlich.

mit dem Übereck-Fenster. Diese gezielt gesetzte Öffnung rahmt den Blick zur kompletten Nordkette über die nahen Siedlungshäuser hinweg. Die Bauherrnfamilie und Claudia Gast, Architektin bei Unisono, kannten sich und waren auch bei der Planung auf einer Wellenlänge. Die lohnenden Blickrichtungen gaben die Struktur des künftigen Familiendomizils vor, was für das Raumprogramm Konsequenzen hatte. So befinden sich im Erdgeschoss neben dem Eingang und einem offenen „Bürobereich“

die Schlaf-/Kinderzimmer und Bäder mit Ausrichtung auf einen großzügigen Garten. Der Keller verfügt durch ein geschickt gesetztes Fenster im Erschließungsbereich auch über Tageslicht. Somit wird dieser bei Schlechtwetter zur Spielwiese der Kinder.

VERORTET IN DER UMGEBUNG

Naturverbundenes und Bestandsverliebtes findet sich nicht nur in der Massivholzbauweise, der sägerauen Fichtenfassade und

<p>HOLZBAU 32 50 OG</p> <p>DI Stephan Simonek</p> <p>Mario Rinner Schlöglstrasse 26 6060 Hall in Tirol +43 660 4956925 +43 676 6500050</p> <p>www.holzbau3250.tirol info@holzbau3250.tirol</p>	<p>Massivholzbau</p>	<p>Terrasse</p>	<p>Fichte Schnittholz</p>	<p>Thermokiefer Re-</p>
	<p>Holzriegelbau</p>	<p>KVH Sonderbauten</p>	<p>Tanne Brettspertholz Brettschichtholz</p>	<p>vitalisierung klassische Zimmererei</p>
	<p>Zaun</p>	<p>Lärche Zirbe Baubuche</p>	<p>Einbauten</p>	<p>moderner Holzbau</p>



Im Inneren sind die Wände mit Tannenholz ausgekleidet. Alt und Neu erzeugen eine spannende Wohnatmosphäre.

dem unbehandelten Holz für die Innenwände, sondern auch in Form der 'Feuerstelle'. Der Kachelofen aus handgefertigten grünen Kacheln interpretiert Altes neu, schafft eine Brücke zu traditionellen Elementen der Wohnlichkeit und generiert mit der sehr gemütlichen Ofenbank einen heiß umkämpften familiären Lieblingsplatz. Eine weitere Stärke und gleichzeitig Höhepunkt des vorbildlich in die Umgebung verorteten Hauses ist der Kaper oder auch Gaupe. Er bildet als ruhig-erhabenes Detail einen Ein-

schnitt am Dach, vergrößert den Raum und bildet so einen Rückzugsort und Ausguck an der höchsten Stelle des Baukörpers. Der Abdruck des Dachkapiers wird in allen Geschossen erlebbar und verbindet sie.

BERG- UND KIRCHTURMBLICK

An warmen Tagen versammelt sich die Familie mit Vorliebe auf der Terrasse rund um den Lindentisch und genießt die Aussicht ►

OFENBAU
Ronald CSIDA
 Hafnermeister

Judenstein 26
 A-6074 Rinn
 fon 05223 / 78 8 39
 fax 05223 / 78 8 39-39
 ofenbau@csida.at



Von der Idee zur Gemütlichkeit

www.csida.at



INFOBOX

Baubeginn: März 2018
Fertigstellung: Dezember 2018
Wohnnutzfläche: 172 m²
Grundstücksgröße: 611 m²
Bauweise: Massivholzbauweise auf Sicht, Weißtanne gebürstet
Fassade: sägeraue Fichte mit Lasur Pullex Silverwood von ADLER
Dach: Prefa Blechschindeln
Raumhöhe: 2,50 – 4,50 m
Decken- & Wandoberfläche: Massivholz Tanne auf Sicht
Fußboden: Fichte-Vollholzdielen
Heizung: Gasheizung, Zusatzheizung Kachelofen
Planung: Unisono Architekten ZT GmbH, Innsbruck, Maria-Theresien-Straße 38a, office@unisono.cc, www.unisono.cc
Ausführung Holzbau: Holzbau 32.50 OG, Hall, Schlöglstraße 26, Tel. 0660/4956925, info@holzbau3250.tirol, www.holzbau3250.tirol
Fotos: Toni Schade, www.sonaar.at



Die Fichtenfassade wurde mit Pullex Silverwood von ADLER lasiert. Auch die Bodendielen der Wohnebenen bestehen aus Fichte.

auf die Berge und den Kirchturm. Zur dunklen Kochinsel mit Edelstahl-Arbeitsplatte sind es nur wenige Schritte. Sie liegt zentral im Obergeschoss und bildet einen wohlüberlegten Kontrast zum Holz an Wänden und Boden. Subtile Beleuchtungslösungen und einige wenige alte Lieblingsmöbel machen nicht nur aus dem Lese- und Musizierzimmer einen Hort der Entspannung. Klare Materialgebung ist die Basis für ein stimmungsvolles Ambiente, das mit angemessener Dosis dem alten Bestand seine Reverenz erweist. ■



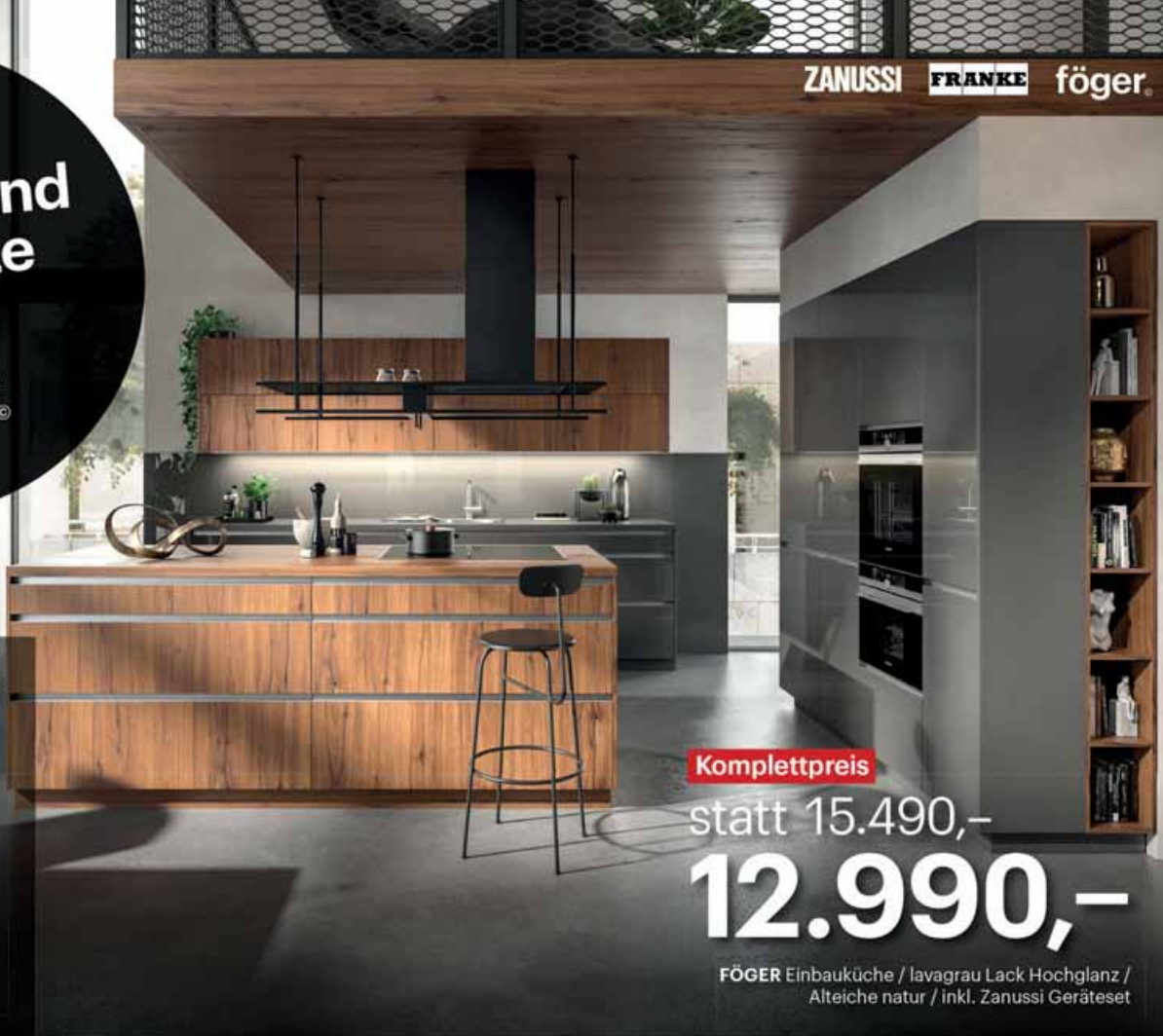
PULLEX SILVERWOOD. LEBENDIG & DAUERHAFT SCHÖN.

Egal ob Altholzlook, zeitlose metallische Effekte oder gleichmäßige Patina: mit Pullex Silverwood sind vielfältige Designwünsche und -trends erfüllbar. Variationen im Untergrund durch gebürstete und sägeraue Hölzer oder Kombinationen mit anderen Materialien ermöglichen immer wieder neue, spannende Fassadendesigns.


 In unseren Adern fließt Farbe.

www.adler-farbenmeister.com

Mit Abstand
die beste
Wahl.
föger®



Komplettpreis

- inkl. Kühl-Gefrierkombination
- inkl. Mikrowelle
- inkl. Backrohr
- inkl. Kochfeld
- inkl. Geschirrspüler
- inkl. Spüle & Armatur
- inkl. Beleuchtung
- inkl. Montage
- inkl. individueller Planung

abgebildeter Dunstabzug
gegen Mehrpreis

Komplettpreis

statt 15.490,-
12.990,-

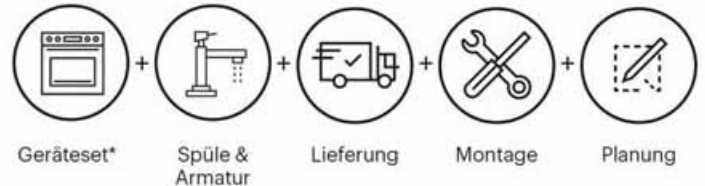
FÖGER Einbauküche / lavagrau Lack Hochglanz /
Alteiche natur / inkl. Zanussi Geräteset

Jetzt Küchentraum planen!

Wir haben Platz für dich! Und zwar ganz viel davon – für dein sicheres Einkaufserlebnis mit Wohlfühlfaktor. Unsere geräumigen Beratungsplätze verteilt auf mehreren 1.000 m² Ausstellungsfläche garantieren dir ausreichend Abstand und eine gemütliche Atmosphäre. Als Familienunternehmen seit über 60 Jahren kannst du dich in unseren Händen außerdem ganz wie Dahoam fühlen und brauchst dich um nichts zu kümmern und zu sorgen. Verlass dich auf uns und genieße schon bald deine neue Föger-Traumküche!

Terminvereinbarung unter 05262 6905-730 oder kuechen@foeger.at

Unser Küchen-Komplettangebot



**Unsere Föger
Küchenexperten**



föger® küchen

Einrichtungshaus Föger

Bundesstraße 1, 6405 Telfs/Pfaffenhofen, +43 (0) 5262 6905, www.foeger.at

Gaskunden heizen am günstigsten

Eine moderne Gasheizung spart bis zu 40 % des Energieverbrauchs und bis zu 50 % der Energiekosten gegenüber Altanlagen. Der kürzlich von der österreichischen Energieagentur veröffentlichte Heizkostenvergleich bestätigt, dass Gasbrennwertsysteme sowohl im Neubau als auch in thermisch sanierten Einfamilienhäusern die geringsten Vollkosten aufweisen und Gaskunden somit am günstigsten heizen.

UMWELTSCHONEND UND KLIMANEUTRAL

Bei der Verbrennung von Erdgas entstehen keine gesundheitsschädlichen Feinstaub- und Rußpartikel, auch die anderen Emissionen sind vergleichsweise gering. Darüber hinaus besteht die Möglichkeit, über das Gasnetz regeneratives, CO₂-neutrales Biogas aus heimischer Produktion zu beziehen und damit die Heizung klimaneutral zu betreiben.

KOMFORTABEL UND PLATZSPAREND

Eine Umstellung der Heizung auf Erdgas und Biogas ist mit geringem Aufwand möglich. Die TIGAS errichtet den Hausanschluss bis in das Gebäude, für die Errichtung der Heizungsanlage ist der Gasinstallateur zuständig. Gasgeräte sind platz-



Heizen mit Erdgas und Biogas: Geringer Energiebedarf bei maximalem Wohnkomfort.

sparend und lassen sich dank ihrer geräuscharmen Arbeitsweise komfortabel in den Wohnbereich integrieren. Darüber hinaus gelangen Erdgas und Biogas über unterirdische Leitungen direkt in das Haus und müssen weder bestellt noch aufwendig gelagert werden.

Nähere Infos unter der kostenfreien Serviceline 0800 828 829 oder auf www.tigas.at

Schon gehört?

TIGAS sorgt für Wärme in Tirol

Die TIGAS gibt Sicherheit, sucht Ihre Nähe und ist immer für Sie da. Kurz: Die TIGAS spendet Wärme. Dank kluger und einfacher Lösungen. Und damit Sie es auch in Zukunft warm genug haben, setzt die TIGAS gleich auf mehrere Wärmequellen. So sorgt die TIGAS langfristig für Behaglichkeit und ein gesundes Klima.

TIGAS-Erdgas Tirol GmbH
Ein Unternehmen der TIWAG-Gruppe

Weiter denken. Besser bleiben. TIGAS.
www.tigas.at

ANZEIGE

DIE STARKE TIROLER MARKE – TÜRENPROFI KRISMER IN IMST

QUALITÄT AUS TIROL

Die Tischlerei Krismer in Imst gilt bereits seit Jahrzehnten als kompetenter Partner in Sachen Bauen und Wohnen im Tiroler Oberland. Ob es Fenster, Türen, Küchen oder Möbel sind – bei allen Produkten wird sowohl Qualität als auch Individualität großgeschrieben. Vor allem im Segment der Innen- und Haustüren zählt Krismer in Imst zu den Tiroler Top-Adressen.

Erfüllen Sie sich Ihren persönlichen Wohnraum mit Krismer-Türen. Hochwertige Materialien, individuelle Gestaltung & eine große Modellvielfalt lassen keine Wünsche offen.



M-2 Alt-Asteiche



M-2 Asteiche | Sumpfeiche gebeizt



Modell Tyrol 1



Modell Tanis 2 | Beton Optik

TÜREN IN HÖCHSTER TISCHLERQUALITÄT

Die Haustüre ist wohl eines der wichtigsten Gestaltungselemente eines Eigenheimes. Sie bringt den persönlichen Lebensstil zum Ausdruck und heißt Sie und Ihre Gäste willkommen. Durch die sorgfältige Verarbeitung von hochwertigen Materialien wird ein hoher Qualitätsstandard garantiert.

Krismer fertigt Ihre Haustüre nach Ihren individuellen Wünschen aus Holz, Holz-Alu oder Aluminium.

**VORBEISCHAUEN LOHNT SICH!
BESUCHEN SIE UNSER TÜRENSTUDIO IN IMST!**

6460 Imst | Gewerbepark 12
Tel. 05412 61665 | www.krismer-imst.at
office@krismer-imst.at

Krismer
türen

Sicht-Bar unterm Zeltdach

Die Zeltdachkonstruktion eines traditionellen Hauses in Imst wurde sichtbar gemacht und zu einer modernen Wohnsituation ausgebaut. Dieses schwierige Unterfangen zu planen, gelang dem Team des Innsbrucker Architekturbüros ROECK auf charmante Weise.









Eine höchst gelungene Revitalisierung rund um die bestehende Wendeltreppe zeigt, wie man vorhandene Wohnraum-Reserven im eigenen Haus zu Tage fördert.



Der offene Wohnraum besticht mit einer modernen Küche vom Möbelstudio Spechtenhauser, das auch die Badmöbel anfertigte.

Der Anspruch lautete: Die vorhandene Zeltdachkonstruktion eines traditionellen Hauses in Imst sichtbar zu machen und zu einer modernen Wohnsituation auszubauen. Dieses diffizile Unterfangen gelang dem Team des Innsbrucker Architekturbüros ROECK vorzüglich. So bringt diese Erweiterung unterm eigenen Dach hundert Quadratmeter an Fläche und mehr Ausblick für die ganze Familie.

Wie eine unscheinbare Wendeltreppe zum Star einer Revitalisierung im eigenen Haus werden kann, demonstriert die sensible Modernisierung und Erweiterung eines Eigenheimes mitten in Imst. Sich neu zu erfinden, gelingt manchmal in den eigenen vier Wänden. Es gilt Möbel umzustellen, Wohnbereiche zu tauschen, Freisitze zu kreieren – oder wie im gegenständlichen Fall dem Dachboden eine reelle Chance als Wohnsitz zu geben. „Für uns war es eine lohnende Aufgabenstellung, aus dem ungenützten Dachraum

**OFENBAU
KIECHL**

... für mehr Wärme im Leben!

Hauptstraße 9c · 6074 Rinn
Tel. +43 664 13 51 517
office@ofenbau-kiechl.at
www.ofenbau-kiechl.at



Von allen Seiten und auch von oben schön ist die zentral situierte Wendeltreppe aus Stahl.

zwei Wohnebenen zu schaffen“, sagt Architekt Matthias Röck. „Dazu wurden die vorhandenen Holzarbeiten freigelegt und aufbereitet, die metallene Bestands-Wendeltreppe auf Hochglanz gebracht und rund um sie ein zweigeschossiges neues Familienrefugium konzipiert.“

HOHE QUALITÄT DES VORHANDENEN

Wie eine künstlerische Intervention dreht sich die dunkel gestrichene Wendeltreppe nun von der Küche hinauf in die Ga-

lerie unterm Zeltdachgiebel. Ergänzt wird die Stahlkonstruktion des letzten Jahrhunderts durch einen modernen, geglätteten Betonboden in Dunkelgrau, schlicht gehaltene Möbel und viel Transparenz mittels großen Glaselementen. Letztere öffnen den Blick über die Stadt und zu den Bergen auf geniale Weise. Der zurückhaltende Materialkanon aus Holz, Stahl und Glas erzeugt ein Loft-Feeling, das auch durch die hohe Qualität des Vorhandenen profitiert. Von der Galerie ergibt sich eine lohnende Sicht auf den Treppenfächer der Wendeltreppe, das ►



vereinbaren Sie einen Termin bei uns im Schauraum in Imst

Fliesen · Naturstein · Sanitärfachhandel

HOPRA
die Fliese

badart
das Bad

Industriezone 46 · 6460 Imst
Tel. 05412-61676 · info@hopra.at
www.hopra.at · www.badart.at

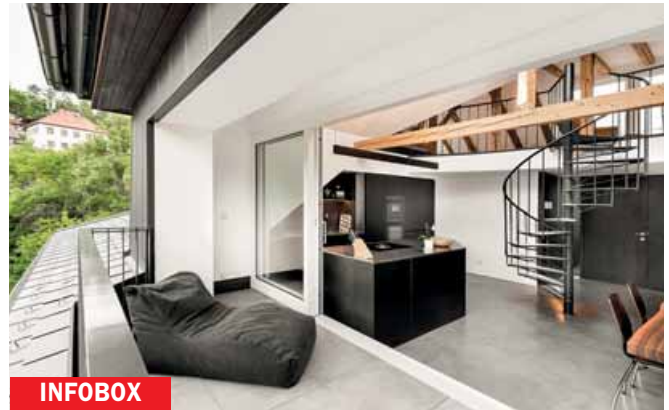
Kücheninterieur mit Edelstahl-arbeitsplatte und den Esstisch aus zwei faszinierend gemaserten Eichenbrettern.

PLÖTZLICH LOGGIA

Ein mächtiger Holzbalken durchkreuzt den Luftraum der sensibel in die Dachschräge eingefügten Küche. Parallel dazu verläuft nun die Oberlichte der Verglasung. Schiebetüren erweitern das Esszimmer zu einer 'plötzlich' möglichen Loggia. Auch hier bleiben die Architekten ihrem Grundmaterial treu: dunkelgrauer Feinstein und ein wunderbar leichtfüßiges Brüstungsgitter aus schwarzem Metall. Eine Wendeltreppenebene höher wiederholt sich das Weitblick-Ambiente über eine großzügige Dachterrasse von der mit einem Ohrensessel ausgestatteten Galerie. Holzdielen und Dachbalken wirken perfekt zusammen in dieser Höhe. Im Wohnraum darunter sorgt ein auf drei Seiten verglaster Kaminofen für heimeliges Gefühl.

CHARME TRIFFT TRADITION

Die Nachverdichtung des Hauses in Imst für eine vierköpfige Familie basiert auf einem gut durchdachten Grundriss. Er entwickelt sich aus dem Charme der alten Dachkonstruktion, nützt die Schrägen und differierenden Raumhöhen als ästhetisches Mittel. Viel Zurückhaltung übten die ROECK Architekten bei reinen Erschließungsflächen, die kaum ins Gewicht fallen. Das gelingt vor allem durch die Anordnung der beiden Kinderzimmer plus Bad auf der einen Seite des zentralen Wohnraumes und des Elternbereichs mit Wellnessbad samt Ankleide auf der anderen Seite. Zu gern lässt sich die minima-



INFOBOX

Umbaubeginn: 2018
Fertigstellung: 2019
Zusätzliche Wohnnutzfläche unterm Zelt Dach: 100 m²
Bauweise: Holzbauweise, Massivbauweise
Fassade: hinterlüfteter Dachaufbau
Dach: Zelt Dach
Raumhöhe: 1,5 – 4,5 m
Fußboden: Beton, Eiche, Fliesen
Heizung: Fußboden-Niedertemperatur-Heizung, Anschluss an bestehende Anlage
Planung: ROECK Architekten, Innsbruck, Höttinger Au 24, office@roeck-architekten.at, Tel.0512/577100
Fotos: Dominik Rossner

listische Wohnraumgestaltung durch den Schwung der Wendeltreppe mitreißen, kongenial unterstützt durch die stilsicher platzierten Beleuchtungskörper, in denen sich je nach Standpunkt bemerkenswerte Details des Dachgeschossausbaues spiegeln. ■



STATEMENT IN SCHWARZ.



Der Eckpfeiler einer BLANCO UNIT für Designliebhaber und Perfektionisten: die Black Edition. Setzen auch Sie ein Statement in Ihrer Küche! Erfahren Sie mehr auf www.blanco.at.

Trinken Vorbereiten Reinigen

BLANCO UNIT



BLANCO



Markenmöbel, Maßarbeit und
Inneneinrichtung aus Innsbruck.
Tel +43 (0)512 2202-500
www.spechtenhauser.com

 **Spechtenhauser**
Möbelstudio





freudling
wohndesign

DEM HIMMEL SO NAH.

Junges Design, altes Handwerk: Das ist unsere perfekte Symbiose für unvergleichliche Ästhetik. Wir begleiten Sie persönlich von der allerersten bis zur allerhöchsten Stufe in Richtung himmlisches Zuhause.

www.freudling.at

Traumhaus statt Alptraum: Wie Sie Baumängel vermeiden und beheben



RA MM Mag. Dr. Johannes Augustin, BSc MA
Tel. +43 (0) 512 56 60 00
kanzlei@ra-awz.at
www.ra-awz.at

Wenn es ein unverbrüchliches Gesetz am Bau gibt, dann, dass es keine Baustelle ohne Abweichungen von den Vorstellungen der Bauherren und Baufrauen gibt. Von schweren Mängeln ganz zu schweigen, können auch optische Kleinigkeiten, wie etwa ein asymmetrisch gesetzter Ablauf in der Dusche einfach ärgerlich sein. Im nachfolgenden Text sollen aus anwaltlicher Perspektive Tipps und Tricks dargestellt werden, wie auf Baustellen Probleme vermieden und Mängel bekämpft werden können.

1. Maßnahmen zur Mängelvermeidung

Präventiv können zwei Fehler vermieden werden: Indefinite Zuständigkeiten zum Einen und unklare Vertragskonstellationen zum Anderen. Zum Ersten: Definieren Sie, wer auf der Baustelle wofür zuständig ist. Wenn kein Bauleiter engagiert ist, dann sollten Sie wissen, dass an Schnittstellen Informationen von Werkunternehmer zu Werkunternehmer transportiert werden müssen. Hierfür sind Sie verantwortlich. Es stimmt zwar: Der jeweils nachfolgende Werkunternehmer darf nicht einfach darauf loslegen, wenn er erkennen muss, dass Vorgewerke mangelhaft sind oder unrichtige bzw. unklare Anweisungen bestehen. Es trifft ihn vielmehr gemäß § 1168a ABGB eine Warnpflicht. Allerdings ist diese Warnpflicht nicht ausufernd, sondern stellt darauf ab, was dem Werkunternehmer bei „gehöriger, von ihm zu erwartender Sachkenntnis“ auffallen muss. Kommt es an Schnittstellen zu Fehlern, müssen allenfalls auch Sie dafür einstehen. Zum Zweiten: Definieren Sie (oder Ihr Architekt) Leistungsverzeichnisse und sehen Sie sich genau an, wie sich die Angebote zusammensetzen. Es besteht nämlich durchaus die Möglichkeit, dass ein auf den ersten Blick teureres Angebot sich als das bessere erweist, etwa weil es zusätzliche Leistungen beinhaltet oder größere Mengen, diese aber zu günstigeren Einheitspreisen veranschlagt werden. Haben Sie sich für ein Angebot entschieden, dann gilt es, sich noch die Allgemeinen Geschäftsbedingungen genau anzusehen. Regelmäßig finden sich dort großzügige Regeln etwa zu Teilrechnungslegungen oder Haftungseinschränkungen, die Sie nicht einfach

hinnehmen sollten. Zudem können auch Sie durchaus Nebenbedingungen statuieren. Terminvorgaben können beispielsweise durch angemessene Pönalen effektiviert werden.

2. Schäden und Mängel rechtlich richtig beheben (lassen)

Kommt es zum unerwünschten Schadenereignis, ist **Intervention** geboten. Hier gilt es vor allem zwei Dinge zu beachten: Dokumentieren Sie alles genauestens und nehmen Sie keine voreiligen Handlungen vor. Wichtig ist, sich zunächst immer an seinen Vertragspartner zu halten. Dieser ist verpflichtet, seine (Werk-)Leistung vollständig zu erbringen, widrigenfalls sein Lohn nicht fällig ist. Halten Sie also noch ausständige Entgelte so lange zurück, bis Sie Ihre Leistung in der vereinbarten Qualität erhalten haben. Dasselbe gilt für einen Verzug des Auftragnehmers. Bevor Sie einen anderen Handwerker beauftragen, müssen Sie Ihren Vertragspartner auffordern, die Leistung, mit der er sich in Verzug befindet, zu erbringen. Tritt erst nach Übergabe der Leistung ein Mangel hervor, so ist ebenfalls der Werkunternehmer Ihr erster Ansprechpartner. Erst wenn sich dieser weigern sollte, den Mangel zu beheben, haben Sie die Möglichkeit eine Ersatzvornahme in Auftrag zu geben und die Kosten für die Ersatzvornahme geltend zu machen.

Halten Sie sich an diese Grundsätze, stehen die Chancen gut, dass Sie im Streitfall die Oberhand behalten und aus Ihrem Traumhaus nicht ein kostspieliger Alptraum wird. ■

Krisen stellen viele Rechtsfragen.

Wir haben die Antworten.

Gerade in Krisenzeiten braucht man Partner, auf die man sich verlassen kann. Ihre Rechtsanwältin und Ihr Rechtsanwalt sind nur einen Anruf oder Mausclick entfernt. Gemeinsam schaffen wir das.



Wir sprechen für Ihr Recht.

Finden Sie uns auf www.tiroler-rak.at

DIE TIROLER
RECHTSANWÄLTE 

Schenkung von Immobilien

Ob Eigentumswohnung oder Mehrparteienhaus, jeder Eigentümer stellt sich früher oder später die Frage, wie die rechtliche Übertragung seiner Immobilie erfolgen soll. Viele Eigentümer möchten bereits zu ihren Lebzeiten Regelungen treffen, um einen reibungslosen Übergang zu gewährleisten und spätere Streitigkeiten – meist zwischen Familienangehörigen – möglichst zu vermeiden. Der Abschluss eines Schenkungsvertrages stellt hier ein probates Mittel dar.

Schenkungsvertrag

Durch einen Schenkungsvertrag wird eine Immobilie ohne Gegenleistung übertragen, wobei die Schenkung einer Immobilie schriftlich zu erfolgen hat. Eine Schenkung muss vom Beschenkten zudem angenommen werden, dies zumal mit einer Immobilie naturgemäß auch Verpflichtungen einhergehen. Eine Schenkungssteuer existiert derzeit in Österreich nicht, wobei deren Wiedereinführung des Öfteren – zuletzt etwa zum Zwecke der Gegenfinanzierung der Covid-19 Maßnahmen – von verschiedenen Seiten gefordert wurde. Hier muss die weitere Entwicklung genau beobachtet werden.

Wohnungsgebrauchsrecht oder Fruchtgenussrecht?

Falls der Schenkende die Immobilie nach der Schenkung weiterhin bewohnen möchte, wird in der Regel ein Wohnungsgebrauchsrecht eingeräumt. Eine solche Rechteinräumung erfolgt meist unentgeltlich und auf Lebenszeit des Schenkenden, wobei die Ausgestaltung des Wohnungsgebrauchsrechtes in verschiedensten Varianten denkbar ist. Dies betrifft unter anderem auch die Frage, wer künftig die Kosten der Immobilienerhaltung zu tragen hat. Alternativ zum Wohnungsgebrauchsrecht ist die Einräumung eines Fruchtgenussrechtes möglich, wobei der Schenkende die Immobilie dann als Einkommensquelle nutzen und beispielsweise vermieten könnte. Im Hinblick darauf, dass das Einkommen aus einem Fruchtgenussrecht für die Kosten einer



Foto: dquadrat.at

RA Mag. Martina Hetzenauer

Tel. +43 (0) 5372 208 21

office@kanzlei-hetzenauer.at

www.kanzlei-hetzenauer.at

Alten- oder Pflegeheimunterbringung heranzuziehen ist, wird häufig die Vereinbarung eines Wohnungsgebrauchsrechtes gewünscht.

Belastungs- und Veräußerungsverbot

Im Schenkungsvertrag kann zudem die Einräumung eines Belastungs- und Veräußerungsverbot zu Gunsten des Schenkenden mitaufgenommen werden. Die Immobilie darf dann zu Lebzeiten des Schenkenden weder belastet noch verkauft werden.

Erbrecht

Ein Schenkungsvertrag kann auch durch erbrechtliche Regelungen ergänzt werden. So ist es möglich, dass der Beschenkte gegenüber dem Schenkenden beispielsweise auf sein Pflichtteilsrecht verzichtet. Ein solcher Verzicht erfolgt oft vor dem Hintergrund, dass der Pflichtteilsanspruch des Beschenkten durch den Erhalt der Immobilie abgedeckt wird.

Rechtzeitige Beratung

Jedem Eigentümer ist zu empfehlen, sich rechtzeitig anwaltlich beraten zu lassen. Ihre Anwältin unterstützt Sie darüber hinaus bei den für Sie besten vertraglichen Ausgestaltungen. ■





Fichte, Marmor & Zirbe

Ein zeitlos-traditionelles Haus, gemütlich und mit grandioser Aussicht gesegnet, das ist das Ergebnis eines Herzensprojektes im Pillerseetal. Ein heimeliges Domizil mit außen und innen viel Holz wünschten sich die Bauherren für ihr seit vielen Jahrzehnten in Familienbesitz befindliches Hanggrundstück über dem Ortszentrum. Für die Planung, die maßgefertigte Blockbauweise und die eleganten Tischlerarbeiten in Zirbe und Fichte sorgten die Zimmerei- und Tischlerei-Spezialisten der Zillertaler Rieder GmbH & Co KG, ein Unternehmen, das mit Qualität und Tradition punktet.

Es ist eine wahre Bilderbuchlage, die dem neuen Haus aus Holz den landschaftlichen Rahmen spendiert. „Wir genießen den Blick aufs Dorf täglich und sind andererseits ganz schnell im Wald nebenan“, fasst der Bauherr zwei der nicht wenigen Vorteile des Grundstücks am Hang zusammen. Als die Familie sich übers Bauen Gedanken zu machen begonnen hat, kam eigentlich nur Holz als Material in Frage. Mit Zimmermeister Josef Wibmer von RIEDER Zillertal plante der Bauherr ein massiv unterkellertes Blockhaus mit Satteldach und Sichtholzdecken samt Terrasse und Balkon. Die großzügige, bis unter den Giebel reichende Verglasung lässt südseitig

viel Ausblick auf das Tal zu und macht aus den beiden Wohn-geschossen sonnendurchflutete Ebenen.

BEIZEN UND HEIZEN

Mit den erfahrenen Experten von RIEDER Zillertal setzte der Bauherr für die qualitätsvolle Umsetzung des Baukörpers und der Ausstattung der Innenräume auf heimische Holzarten wie Fichte und Zirbe. Altholz prägt das Esszimmer mit gemütlichem Familientisch für bis zu 14 Personen. Die separat situierte und ebenfalls vom Rieder-Team geplante Küche mit einer langen Arbeitsplatte aus dunklem Südtiroler Marmor ►



Die sichtbaren Balken des Blockhauses strukturieren die Wohnräume auf beiden Geschossen und erzeugen eine heimelige Atmosphäre.

INFOBOX

Baubeginn: 5. August 2019

Fertigstellung: 18. Mai 2020

Wohnnutzfläche: 150 m² + 170 m² Tiefgarage und Keller

Grundstücksgröße: 550 m²

Bauweise: Blockhaus, Beton

Fassade: Holz mit Innendämmung, Naturstein bei der Garage

Dach: Prefa

Raumhöhe: 2,60 – 3,50 m

Decken- & Wandoberfläche: Sichtdach, Holz, Altholz, Rigipswände

Fußboden: gebeizte Eiche, türkischer Marmor

Heizung: Wärmepumpe, Fußbodenheizung, Kachelofen mit handgefertigten Fliesen

Möblierung aus Altholz und Zirbe:

Zimmerei/Tischlerei Rieder GmbH & Co KG

Planung gemeinsam mit Josef Wibmer/Rieder GmbH & Co KG

Innenausbau, Fenster, Türen:

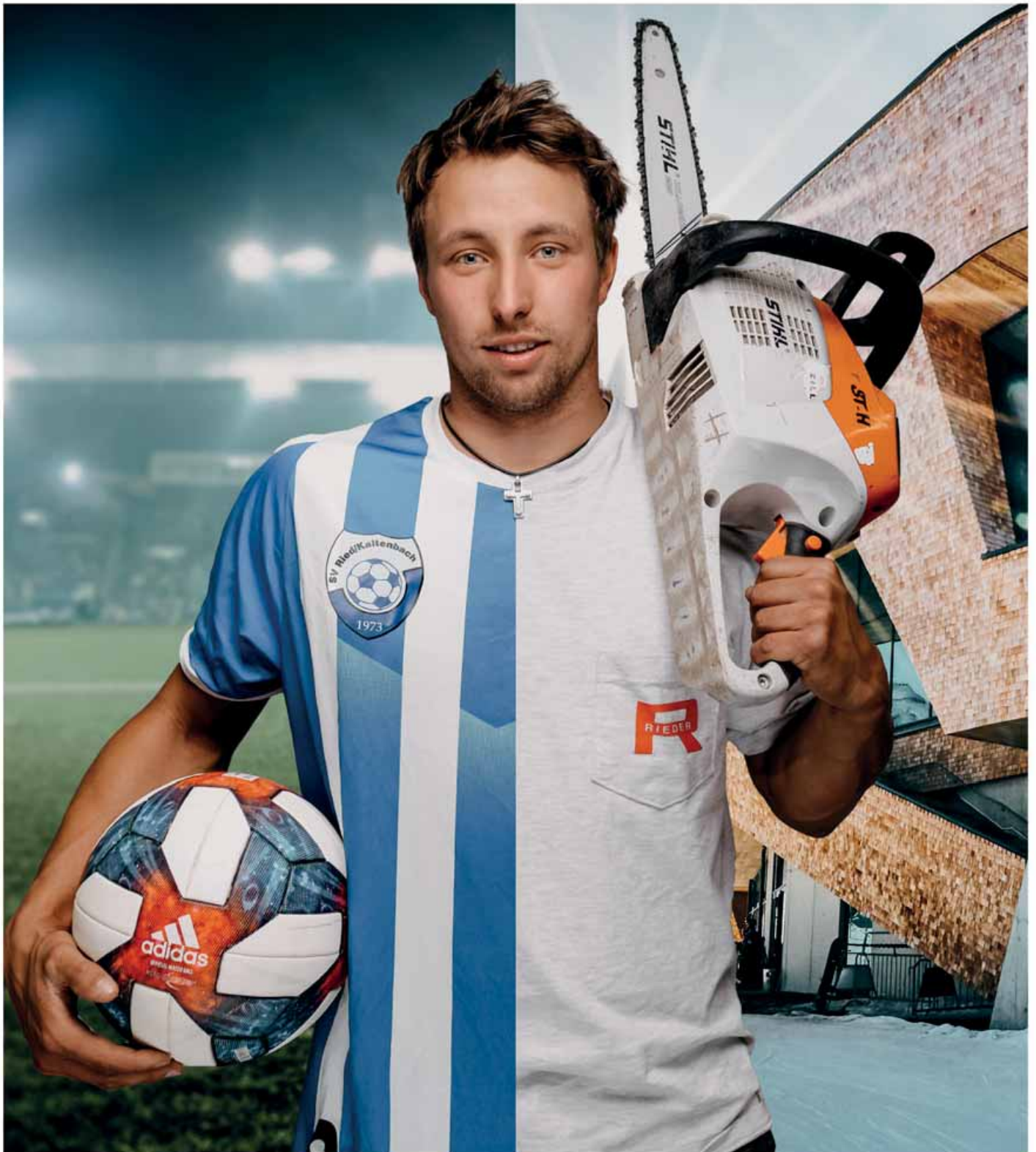
Rieder GmbH & Co KG, Ried im Zillertal, Landstraße 33, Tel. 05283/2201, info@rieder-zillertal.at, andreas.kerschdorfer@rieder-zillertal.at, www.rieder-zillertal.at

Fotos: Rieder GmbH & Co KG

besticht mit Fronten aus gebeizter Eiche. Balken strukturieren den Wohnraum und harmonisieren wunderbar mit dem hellen Kachelofen, dessen handgefertigte Fliesen aus Osttirol stammen. Er heizt automatisch auch die Schlafzimmer und das Bad im Obergeschoss mit.

ÜBERDACHTER FREISITZ

Eine vollkommen aus Holz gefertigte Treppe führt eine Etage höher, die mit einer Raumhöhe von bis zu 3,50 Meter aufwartet. In den Zimmern sind Betten und Kästen aus Zirbe, Böden aus Eiche, Wände und Decken aus Fichte. In den Bädern wie auch im Eingangsbereich finden sich Marmorfliesen. Die Aussichtsterrasse erweitert das Wohnzimmer ins Grüne und kann dank kluger Überdachung bei allen Wetterlagen genutzt werden. Der Balkon darüber erlaubt ungehinderte Sicht durch die verglaste Brüstung. Mit Gefühl für Details wurde die Innenausstattung vom kompetenten RIEDER-Team ausgeführt und ist damit eine höchst individuelle Tischlerei-Alternative zu Industrieware. „Uns beeindruckten die Professionalität und Verlässlichkeit des renommierten Bauspezialisten aus Ried im Zillertal“, lobt der Bauherr die gelungene Zusammenarbeit. ■



RIEDER Team mit Kraft

Glück ist arbeiten mit Freunden. Wir sind auf der Suche nach einzigartigen Charakteren mit Team-Spirit. Schau vorbei:

riederteam.at

Moderner Komfort durch intelligente Haustechnik

Wenn es um die Verwirklichung von einem Traumhaus oder bei der Altbausanierung um Modernisierung oder die Anpassung des Gebäudes an neue Wünsche oder Lebensumstände geht, sollte eine THOMAS Staubsauganlage mit Funkfernbedienung nicht fehlen. Denn sie gibt dem Haus das gewisse Etwas und steigert seinen Wert.

VORTEILE DIE AUF DER HAND LIEGEN

Nie wieder einen Staubsauger treppauf und treppab schleppen! Eine zentrale Staubsauganlage mit Funkfernbedienung macht das Staubsaugen besonders komfortabel. Und auch besonders leise. Denn die Saugereinheit befindet sich z.B. im Keller oder im Hauswirtschaftsraum. Über eine Saugleitung werden Staub und Schmutz direkt dorthin transportiert. Und so geht's: einfach den Schlauch in die Saugdose stecken – Zentralsauganlage direkt am Handgriff über Funk einschalten – lossaugen und sich über die Sauberkeit freuen.



MEHR HYGIENE – FÜR ALLERGIKER BESONDERS GEEIGNET

Saubere Luft ist für Allergiker und Asthmatiker extrem wichtig. Und wo es keine Abluft beim Saugen gibt, gibt es auch weniger Milben, Pollen und Bakterien. Während herkömmliche Sauger viele kleine Staubpartikel über die Abluft wieder in den Raum blasen, saugt eine Zentralsauganlage 100 % staubfrei, denn die zentrale Saugereinheit befindet sich außerhalb des Wohnbereiches, und die Abluft wird über ein Rohrsystem direkt nach draußen geleitet. Asthmatiker und Hausstauballergiker spüren diesen Unterschied sofort, da beim Saugen kein Staub mehr aufgewirbelt wird. Sie brauchen einfach weniger zu saugen und zu wischen. Und haben mehr Zeit für die schöneren Dinge des Lebens.



MEHR BEQUEMLICHKEIT – STEIGERT DEN WERT DER IMMOBILIE

Warum kompliziert, wenn es auch einfach geht? Eine THOMAS Zentralsauganlage überzeugt durch zukunftssichere Lösungen. Denn eine Staubsauganlage mit Funkfernbedienung von THOMAS setzt auch beim Handling ganz neue Maßstäbe und macht die Bedienung so unkompliziert wie nur möglich. Sie schonen Ihre Gesundheit und Ihre Möbel, denn mit ihr hat das lästige Tragen und Ziehen eines herkömmlichen Staubsaugers endlich ein Ende. Zudem hört und riecht man sie nicht. Die leichte Bedienbarkeit einer THOMAS Staubsauganlage zahlt sich nicht nur bei der täglichen Hausarbeit aus – sie rechnet sich auch für die Zukunft. Denn Ihr neues Haus ist damit schon für das altersgerechte Wohnen „ausgerüstet“. Und dies trägt wiederum nicht unerheblich zur Wertsteigerung der Immobilie bei. Deshalb lohnt es sich, schon bei der Planungsphase des Hausbaus an eine zentrale Staubsauganlage zu denken. Am besten ist es, wenn die Verrohrung inklusive der Saugdosen schon vor Baubeginn geplant ist und das Rohrsystem im Zuge der Hausabfluss-Installation dann direkt mitverlegt werden kann. Die Installation der Zentralsauganlage selbst kann dann jederzeit, auch noch zu einem späteren Zeitpunkt, erfolgen.



Weitere Informationen zu THOMAS Zentralsauganlagen erhalten Sie unter www.thomas-centraclean.de oder bei Ihrem Sanitär- und Heizungsinstallateur.

THOMAS

CentraClean

Robert Thomas · Metall- und Elektrowerke GmbH & Co. KG

57290 Neunkirchen/Siegerland

Tel. +49 2735/788-526 · Fax +49 2735/788-519

Österreich: +43 (0) 676 4520015

e-mail: info@thomas-zentralsauger.at

Traumboden schon gefunden?



Qualität, Kompetenz, Vielfalt – Parkett-AGENTUR

Tauchen Sie ein in die vielfältige Welt der Parkettböden und finden Sie mit Hilfe unserer erfahrenen FachberaterInnen das Parkett fürs Leben.

www.parkett-agentur.com

ONLINE | WIEN | TIROL

+43 (0)59 6814-0
info@parkett-agentur.com
www.parkett-agentur.com

Ausstellung Wien
Zentagasse 22
A-1050 Wien

Ausstellung Tirol
Boden-Niederlög. 4
A-6105 Leutasch

Parkett |
AGENTUR®

Gut versichert ist halb gebaut

So schnell platzt der Traum vom Eigenheim: Feuer, Wasser oder Unwetter können auf der Baustelle teure Schäden anrichten. Die TIROLER bietet ein umfassendes Sicherheitsnetz an – zu Beginn sogar prämienfrei.

Wenn am Bau etwas schiefgeht, kann das unter Umständen das gesamte Projekt zum Scheitern bringen. Mit der richtigen Versicherung zum richtigen Zeitpunkt können Bauherinnen und Bauherren trotzdem gut schlafen.

„Schon bevor die Arbeiten beginnen, empfehle ich, eine **Bauherrenhaftpflichtversicherung** abzuschließen“, rät Barbara Heis, Versicherungsexpertin der TIROLER VERSICHERUNG. „Denn diese deckt Schadenersatzansprüche von Dritten.“ Das kann etwa sein, wenn beim Aushub das Nachbargebäude beschädigt wird oder jemand auf die zu wenig gesicherte Baustelle eindringt und sich dort verletzt. Die Schadenersatzforderungen können dann in die Hunderttausende gehen und unter Umständen den finanziellen Ruin bedeuten.

KOSTENLOSE ROHBAUVERSICHERUNG BEI DER TIROLER

Mit Start der Bauarbeiten wird eine **Rohbauversicherung** quasi unverzichtbar: Schäden durch Feuer sind dann abgesichert. Sobald das Haus rundum geschlossen ist (Dach und Fenster), sind auch Sturmschäden versichert. „Die Rohbauversicherung der TIROLER beinhaltet die Bauherrenhaftpflicht und ist prämienfrei. Sie geht nach dem Einzug ins neue Haus in eine Eigenheimversicherung über. So sind Bauherinnen und Bauherren lückenlos abgesichert“, unterstrich Barbara Heis.

Die TIROLER bietet noch ein weiteres Zuckerl: Der Häuslbauerbonus bedeutet, dass eine halbe Jahresprämie der Eigenheimversicherung bei Bezug nachgelassen wird. „Ein Hausbau ist schließlich schon teuer genug“, sagt Barbara Heis.

DIE BAUWESENVERSICHERUNG

Wer auf Nummer sicher gehen will, schließt eine **Bauwesenversicherung** ab. Sie ist sozusagen die „Kasko“ für den Hausbau und deckt Schäden wie Ausführungsfehler, Fahrlässigkeit, Böswilligkeit, Sabotage, Vandalismus, u.v.m.

„Die Angehörigen kann man für den Fall der Fälle außerdem gut mit einer Ablebensrisikoversicherung absichern. Viele Banken verpflichten ihre Kreditnehmerinnen und Kreditnehmer dazu sogar“, merkt Heis an, „und gerade für jene, die selbst gerne auf der Baustelle mitarbeiten, empfehle ich eine private Unfallversicherung.“

Rohbauversicherung

Sie bietet die wesentliche Absicherung beim Hausbau. Darin enthalten sind nicht nur eine Feuer-, Sturmschaden- und Leitungswasserversicherung, sondern auch die unverzichtbare Haftpflichtversicherung.

Bauwesenversicherung

Was die Kasko-Versicherung für Autofahrer*innen ist, ist die Bauwesenversicherung für Bauherinnen und Bauherren. Sie bietet einen umfassenden Versicherungsschutz gegen Beschädigung, Zerstörung oder Verlust von versicherten Sachen durch

- Ausführungsfehler, fehlerhafte Konzeption bzw. Planung
- Verwendung ungeeigneter Konstruktionsteile, Materialien
- Ungeschicklichkeit, Böswilligkeit, Vandalismus, Fahrlässigkeit
- außergewöhnliche Witterungseinflüsse (Starkregen, Sturm, Hagel ...)
- Felssturz, Steinschlag, Erdbeben
- Diebstahl eingebauter Teile
- Glasbruch

Top 5 der Versicherungen beim Hausbau

1. Bauherren-Haftpflicht
2. Rohbauversicherung
3. Bauwesenversicherung
3. Ablebensversicherung
5. Private Unfallversicherung



Foto: TIROLER/koeh

Barbara Heis, Versicherungsexpertin der TIROLER VERSICHERUNG

Weil die Bedürfnisse beim Hausbau ganz individuell sind, stehen Ihnen die Versicherungsexpert*innen der TIROLER gerne mit Rat und Tat zur Seite.



Jetzt online
abschließen
[tiroler.at](https://www.tiroler.at)

TIROLER dahoram

Wenn die Welt kopfsteht, sind wir für dich da. Mit der Haushalts- und Eigenheimversicherung zum Top-Preis.

Weitere Informationen unter [tiroler.at](https://www.tiroler.at)

Lebensraum für Leserinnen

Ein äußerst spannender Dialog zwischen Alt und Neu gelang dem Innsbrucker Büro ma.lo architectural office mit einem Revitalisierungsprojekt in Hall. Ein oftmals um- und zugebautes Haus aus dem letzten Jahrtausend (1951) wurde auf seinen ursprünglichen Baukörper freigelegt und mit zeitgemäßen Funktions- und Raumerweiterungen auf allen vier Ebenen ergänzt. Die erfahrenen Architekten Eva López und Markus Malin entwarfen ein Mehrgenerationen-Domizil inklusive Bibliothek mit zentraler Rolle.

Das helle Haus mit schönem Garten liegt in Hall unmittelbar am Übergang zum Freiland in einer Siedlung mit beeindruckenden Ausblicken in die Natur. Anfang der 1950er-Jahre bauten es die Eltern beziehungsweise die Großeltern der Bauherrinnen, die beide Lehrerinnen sind. Was nach einer längeren Phase des Überlegens umgesetzt wurde, lässt sich so zusammenfassen: Aus dem Einfamilienhaus entwickelten die Architekten ma.lo ein raffiniertes Zweifamilienhaus, das durch Neuorganisation und einen hohen Anteil an Transparenz zu zeitgenössischem Wohnraum mutierte. „Die gezielten, partiellen Eingriffe im Bestand wurden über die Idee eines kontinuierlichen Bandes und ►





Leuchtender Wohnraum: Alle Elektroinstallationen führte das Team der Firma Elektrotechnik Steinlechner aus.



Eine vollkommen neue Außenhaut erhielt das Mehrgenerationenhaus durch die Fassade und das Dach von PREFA.

die einheitliche Materialität der Metall-Außenhülle zu einer gestalterischen Einheit zusammengefasst“, skizziert Markus Malin die Grundidee der architektonischen Metamorphose.

GEMEINSAME BIBLIOTHEK

Der erste Schritt des Umbaus war der Rückbau in die Urform, womit alle eigenartigen Ausbuchtungen der Jahrzehnte verschwanden. Dann ergänzten die Professionisten den Satteldachhaus-Nukleus mit wichtigen Funktions- und Erweiterungsanbau-

ten auf allen Ebenen. Die zentrale Rolle nimmt bei diesem Doppelhausprojekt die neue gemeinsame Bibliothek im ersten Obergeschoss ein. Sie ergibt Sinn durch die Neuordnung der Erschließung – von beiden Haushälften erreicht man diese Arbeits-, Kommunikations- und Lesezone über eine schmale Treppe, einmal von oben und einmal von der Erdgeschosswohnung der Großmutter aus. Allein das Ineinanderweben der Wohnbedürfnisse dreier Generationen erwies sich als sehr komplexe Planungsaufgabe. Ablesbar ist dieser Prozess des Auslotens von Vorhande-

PREFA

STARK WIE EIN STIER

40
JAHRE
MATERIAL
GARANTIE

40
JAHRE
FARB
GARANTIE

WWW.PREFA.AT



Durch die neue Aufteilung gelang es, Wohnraum bis zum Giebel zu schaffen – famose Aussicht inklusive.

nem und Angefügt an den differenzierten Innenräumen mit unterschiedlichen Raumhöhen, Qualitäten und Atmosphären.

REDUKTION DER FOOTPRINTS

Ohne Zweifel wurde das vorhandene Satteldach als Grundform und Referenz an den Bestand betrachtet. Von ihm aus erfolgte die zeitgenössische Interpretation, deren Manifestation in Stahlbeton, Holzbauweise, Glas und einer Fassade aus hellem Alumi-

nium die Architekturkarten neu mischt. Während sich die Bestandsräume samt Zirbenstube mit den kleinen Fenstern auch weiterhin nach Innen orientieren, eröffnen neue, raumhohe Verglasungen auf allen Ebenen Sichtachsen und Ausblicke. Die Reduktion der 'Footprints' vom alten Haus durch die komplette Trennung der beiden Wohneinheiten ermöglichte im Erdgeschoss eine gemütliche Veranda, die überdacht ist und ebenfalls als gemeinsamer Treffpunkt dienen kann. Ein sichtbarer ►

WIR BRINGEN LICHT

IHR KOMPETENZPARTNER FÜR ZUKUNFTSORIENTIERTE GESAMTLÖSUNGEN

ELEKTROTECHNIK STEINLECHNER

PLANUNG . INSTALLATION . HANDEL . SERVICE
Telefon 05224-52051 . www.elektro-steinlechner.at



Im Siedlungsgebiet von Hall wurde dieses Haus aus den 1950er-Jahren sensibel ausgebaut.



Nur noch das Giebeldach weckt die Erinnerung an das alte Haus, denn durch geschickte Anbauten konnte neuer Wohnraum generiert werden.

Vorteil der radikalen Runderneuerung besteht in der eleganten Verklammerung des dezent auskragenden Baukörpers. Sie schafft es, das Gebäude in der Landschaft zu verwurzeln und den Garten zu einem weiteren Freisitz zu machen.

WOHNEBENE UNTERM SATTELDACH

Die Wohnung unterm Satteldach umfasst 150 Quadratmeter und beginnt bereits im Obergeschoss, wo sich die Schlafräume befinden. Unter dem in feiner Maserung ausgeführten, leicht verschobenen Sichtdachstuhl erstreckt sich ein offener Wohnraum mit fantastischen Aussichten nach Süden und Norden. Hellgrau dominiert das Interieur, nur die Böden aus Eiche bilden einen feinen Kontrast. Auch auf dieser Ebene erweitert eine klug vom Giebeldach geschützte Terrasse die Qualität des Familienwohnens. Das Doppelhaus in Hall erfüllt nicht nur die

INFOBOX

Baubeginn: 2017
Fertigstellung: 2019
Wohnnutzfläche: 300 m²
Grundstücksgröße: 790 m²
Zubau-Bauweise: Stahlbeton und Holzbau
Fassade und Dach: Aluminium, Doppelstehfalz von PREFA
Raumhöhen: 2,40 – 3,50 m
Decken- & Wandoberfläche: Altbau Verputz, Zubau Sichtbeton
Fußboden: Holzdielenböden Eiche, Eingangsbereiche mit ARDEX, Pandomo Bodenspachtel
Heizung: Fußbodenheizung, Fernwärme, kontrollierte Raumlüftung mit Wärmerückgewinnung
Planung/Architektur/Örtliche Bauaufsicht: ma.lo architectural office – Architektin Eva López + Arch.DI Markus Malin, Innsbruck, Museumstraße 26a, Tel. 0699/17325075, 0650/9749389, office@ma-lo.eu, www.ma-lo.eu
Fotos: Schreyer David

Wohnwünsche aller Generationen, es punktet auch in Sachen Nachhaltigkeit, was die Sorgfalt der ausgewählten Materialien betrifft, aber auch die Wahl der Energie: Fernwärme und kontrollierte Raumlüftung mit Wärmerückgewinnung. ■

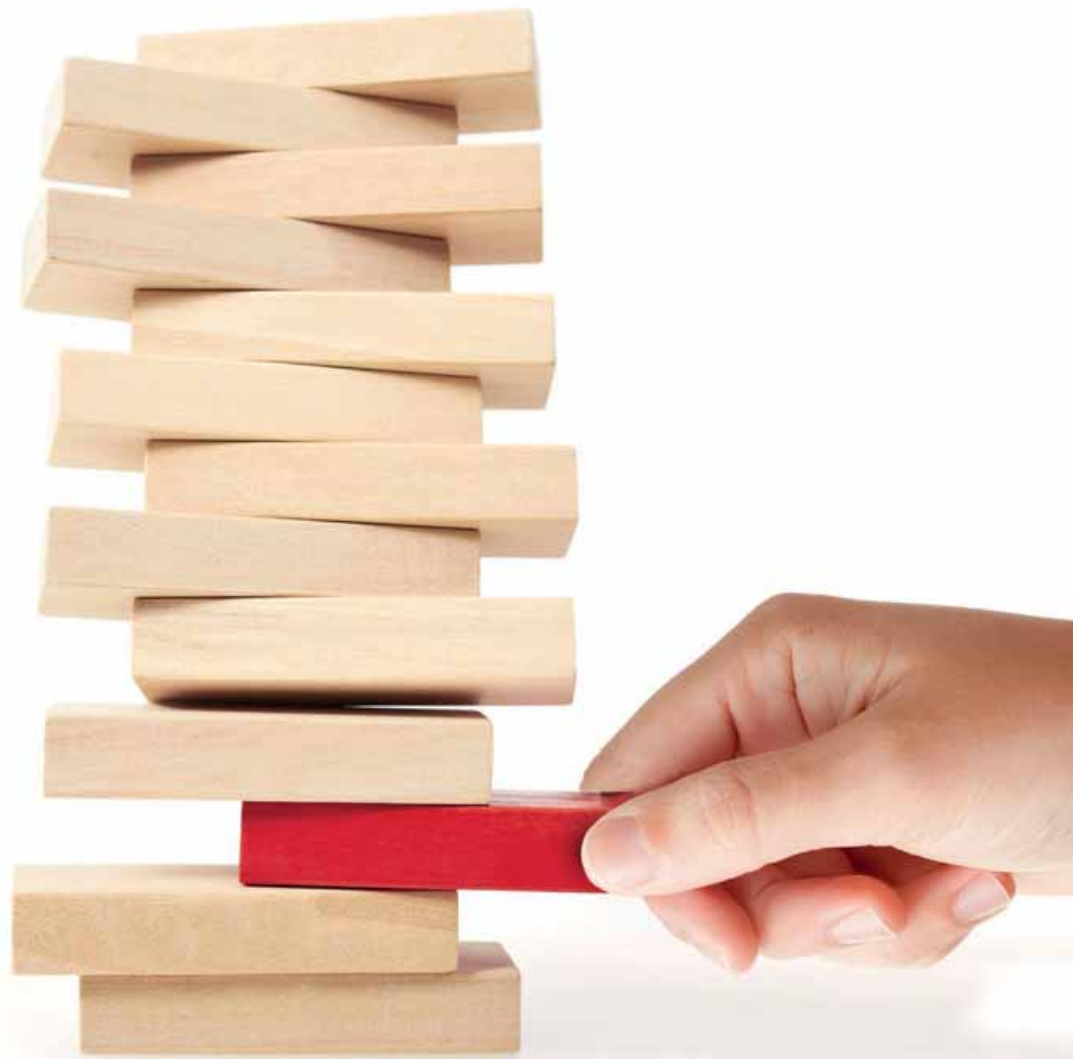


OFENBAU KIECHL

... für mehr Wärme im Leben!

Hauptstraße 9c · 6074 Rinn
 Tel. +43 664 13 51 517
 office@ofenbau-kiechl.at
www.ofenbau-kiechl.at

VORHER DENKEN DANN HANDELN



Ingenieurbüros arbeiten unabhängig, neutral und vor allem treuhändisch für ihren Auftraggeber, für den sie **beraten, planen, berechnen, untersuchen und überwachen**. Sie sind daher keine Hersteller und nehmen an der Ausführung des Werkes selbst nicht teil. www.vorherdenker.at



Höchste in



Foto: AdobeStock

Malerei HOSP

Ihr Qualitäts-Handwerksbetrieb nimmt sich Zeit für Sie

Gut Ding braucht Weile – sagt man. Wir sind überzeugt, das stimmt! Ihr Qualitäts-Handwerksbetrieb nimmt sich diese Zeit. Zuerst werden gemeinsam Ihre Wünsche und Bedürfnisse abgeklärt. Erst wenn Sie rundum zufrieden sind, ist die Leistung komplett – Hand drauf!



DIE KÜCHENPROFIS Schranz & Wolf GmbH

Ihr Qualitäts-Handwerksbetrieb macht verbindliche und faire Angebote

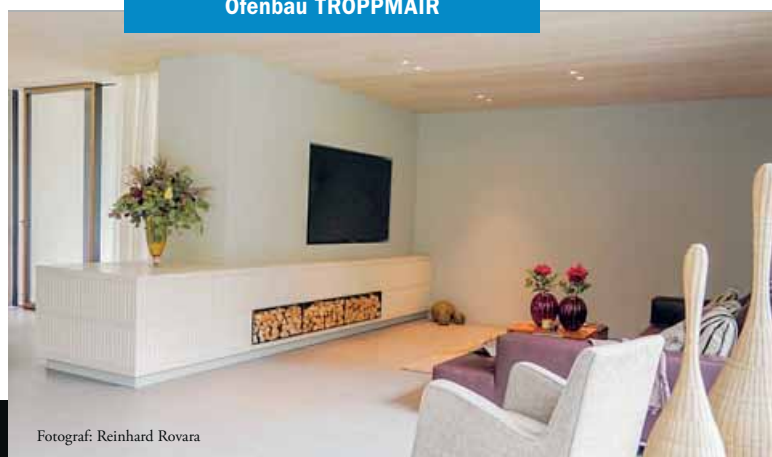
Legt Ihnen Ihr Handwerker ein Angebot, gehen Sie zu Recht davon aus, dass Sie später auch das bezahlen werden, was im Angebot steht! Sie können sich darauf verlassen, dass auf der Rechnung nichts anderes steht, als mit Ihnen vereinbart – Hand drauf!



FLIESENPAK MILS

Ihr Qualitäts-Handwerksbetrieb bietet Ihnen das passende Service zur Qualität

Sie erwarten sich zu Recht, dass Ihr Handwerksbetrieb „sein Handwerk“ versteht. Sie erhalten Leistungen und Produkte, die Ihren persönlichen Vorstellungen und Bedürfnissen entsprechen – Hand drauf!



Fotograf: Reinhard Rovara

Ausgewählte Qualitäts-Handwerksbetriebe:

BERATUNG, PLANUNG, VERKAUF, VERLEGUNG
Gewerbepark Süd 9, 6068 Mils | +43 (0) 5223 / 46777
info@fliesenpark-mils.at | www.fliesenpark-mils.at

Wir bekennen Farbe

KRAFT DER FARBE
MALEREI HOSP
INNSBRUCK 0512/583576
PFAFFENHOFEN 05262/62724

HOSP
www.malerei-hosp.at

Ofenbau
natürliche Wärme
Troppmair
aus Meisterhand

www.ofen-troppmair.at

Qualität allen Bereichen

Ihr Qualitäts-Handwerksbetrieb legt Wert auf kompetente und motivierte Mitarbeiter

Sie erwarten sich zu Recht gute Leistungen – Sie bezahlen schließlich auch dafür! Ihr Qualitäts-Handwerksbetrieb beschäftigt Mitarbeiter, die ihren Beruf verstehen und ihn gerne ausüben. Wir garantieren Ihnen jederzeit einen höflichen und freundlichen Umgang – Hand drauf!

MASSIVHAUS GmbH



ÜBERZEUGT

Überlegen und überprüfen Sie, an wen Sie Ihren Auftrag vergeben. Wie auch immer Sie sich letztendlich entscheiden, schauen Sie auf die Qualitäts-Marke „Qualitäts-Handwerk Tirol – geprüft!“ und Sie treffen eine gute Wahl!

WAS IST QHT?

Die Auszeichnung mit der Qualitäts-Marke hat nicht jeder! Durch das System von Qualitäts-Handwerk Tirol werden die Betriebsstrukturen überarbeitet und klar geregelt – davon profitiert vor allem der Kunde! Die jährlichen Überprüfungen garantieren die Einhaltung des Systems, wodurch sich der Kunde auf die Leistungen und die bestmögliche Betreuung verlassen kann.



Verein »Qualitäts-Handwerk Tirol – geprüft!«

c/o Sparte Gewerbe und Handwerk | Wirtschaftskammer Tirol

Wilhelm-Greil-Straße 7 | 6020 Innsbruck
T 05 90 90 5-1384 | F 05 90 90 5-51384
E info@QHT.at | W www.QHT.at
www.facebook.com/QualitaetsHandwerkTirol

Ihr Qualitäts-Handwerksbetrieb hält sich an Termine

Zeit ist Geld – auch für Sie. Ihr Qualitäts-Handwerksbetrieb hält sich an Terminvereinbarungen. Und sollte eine Terminänderung notwendig sein, wird dies mit Ihnen rechtzeitig abgeklärt – Hand drauf!

WUCHERER Energie und Erdwärme Kompetenzzentrum



Foto: CONform Badmöbel

KÜCHEN PROFIS

KOCHEN • ESSEN • WOHNEN • SCHLAFEN

Kamplweg 2 • 6522 Prutz • Tel. 05472 2296
Gewerbepark 14 • 6460 Imst • Tel. 05412 61950

www.kuechenprofis.at

WUCHERER

Energie und Erdwärme
Kompetenzzentrum

Erdwärme - Solar - Photovoltaik • Heizung • Sanitär - Bad - Wellness • Lüftung

Wucherer Energietechnik GmbH
Malsenstr. 84, 6500 Landeck
Telefon +43 (0)5442/62660, Fax 05442/62660-10
office@wucherer-energie.at
www.wucherer-energie.at



MASSIV HAUS GMBH

PLANUNG | GENERALUNTERNEHMEN | BAUTRÄGER
Massivhaus GmbH | Grillhofweg 43 | 6080 Innsbruck
Tel. 0512 36 19 73 | info@massiv-haus.at
www.massiv-haus.at

■ Ab nach draußen ...

Und da am besten auf eine **TREX-TERRASSE** oder auf einen **MEIER-BALKON**. **Trex®** ist der weltweit führende Hersteller

von Terrassendielen und Erfinder holzalternativer **Verbundmaterialien für Terrassendielen**.

Dieser hochwertige und nachhaltige Werkstoff für Terrassendielen besteht aus über 95 % recycelten, sortenreinen Materialien, die eine dreidimensionale Maserung in eleganten Farben und eine realistische Holzoptik ermöglichen und das Ganze wird durch die 25-Jahre-Garantie abgesichert.

Meier-Balkone aus Aluminium sind wertvoll und gleichzeitig nachhaltig. Die maßgenaue und individuelle Anfertigung im Werk und professionelle Montage machen auch spezielle Wünsche wahr. Aus vielen verschiedenen Balkon- und Zaunmodellen, Farben, Füllungen und Dekoren wird ihr persönlicher, pflegeleichter und haltbarer Traumbalkon. Informieren Sie sich auf www.greenway.at



■ mein wohnraum
hat hier einige
tipps zusammen-
gestellt, die
wohnräume
perfekt machen



■ Wohnraumleuchten aus Tirol

Einzigartig, modern und persönlich – Die neue **Fotolampe von EGLO Leuchten** verleiht Ihrem Zuhause einen ganz individuellen Touch. In nur 3 Schritten können Sie sich Ihre Fotolampe in unserem **EGLO Webshop** www.eglo.at selbst gestalten und schaffen damit ein Highlight in Ihrem Wohnraum. Fotolampen eignen sich auch perfekt als Geburtstagsgeschenk oder als Erinnerung an ein Familienfest. Machen Sie mit den personalisierten Leuchten Ihren Liebsten eine Freude – denn Bilder sagen bekanntlich mehr als tausend Worte. Als führender Hersteller von dekorativen Wohnraumleuchten beraten wir Sie auch gerne persönlich in unserem **EGLO Shop in Pöll** – besuchen Sie uns oder informieren Sie sich vorab unter www.eglo.at

■ Einsteigen und Wohlfühlen

Ein **Softub Whirlpool** verbindet gesunde Massage mit edlem Design in Lederoptik. Im Sommer wie Winter ist der beheizbare und **mobile Whirlpool** perfekt für Garten oder Terrasse geeignet. 365 Tage entspannen und wohlfühlen!

Erhältlich bei **Rotaflex GmbH** in Mötz | www.rotaflex-wellness.at





infrarot vertrieb

by Nothegger

INFRAROT-HEIZSTRAHLER

SMARTBOX STEUERUNG

JEDER MENSCH IST EINZIGARTIG.
UNSERE HEATSCOPE® HEIZUNG AUCH!

Gewerbestraße West 3 | A-5722 Niedersill | +43 (0) 6548 20 17 720 | office@infrarotvertrieb.at
www.infrarotvertrieb.at



Unendliches Gefühl der Weite ...

Im Gegensatz-Spiel zur wunderbar kompakten Planung von Architekt Markus Blösl war für die Absamer Bauherren Lisa und Johannes Schwaiger vor allem ein Parameter fix: Weitblick. Die Familie wollte ein Haus mit Nachhaltigkeit in puncto Material und Transparenz. Holz deckt die eine Seite ab, raumhohe Verglasungen manifestieren den Wunsch nach Aussicht. Innovative Lösungen in dieser Hinsicht lieferten die renommierten Haiminger Fenster-/Türen-Spezialisten von ZOLLER-PRANTL.





Naturfeeling pur: Die maßgefertigten Möbel und Tischlerarbeiten der Firma Schlauer Wohnen prägen das zeitgemäße Interieur.

Für die ebenso kosmopolitische wie musikalische vierköpfige Bauherrenfamilie stand als Auftakt bereits fest, dass Holz eine zentrale Rolle beim Bauen spielen würde. Mit dem auf Holzbauprojekte spezialisierten Innsbrucker Team Glatzl wagte man sich an die Umsetzung eines auf natürlichen Baumaterialien beruhenden Objektes. Schon die prägnante Schindelfassade unter dem Pultdach zeugt von der Leidenschaft für den nachwachsenden heimischen Rohstoff. Man setzte auf die richtigen 'Vibes', denn das Wohnresümee der Schwaigers lautet: „Man erlebt und erspürt, dass es ein Holzhaus ist.“

HOLZ & SCHAFFILZ

Der nach langen Vorbesprechungen klug entwickelte Plan von Architekt Blösl konzentriert sich auf die möglichst vollständige Nutzung des kleinen Bauplatzes am Rande von Absam mit sehr guter Aussicht nach Innsbruck.

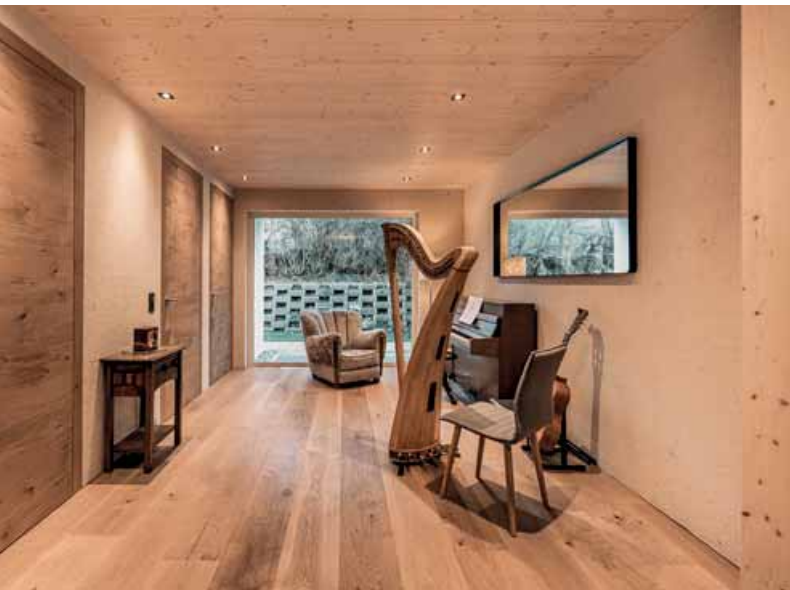
Drei Ebenen bietet der kompakte Entwurf, wobei die unterste ein Massivbau-Keller mit Eichendielen ist, der nicht nur von den Kindern als erweiterter Wohnraum gern genützt wird – es finden sich dort auch ein Fitnesszimmer und die



Als Vertriebspartner der hochwertigen Aluminium-Haustüren von DRUTEX 2020 können wir Ihnen laufend günstige AKTIONEN anbieten!

schlauer Wohnen Tischlerei

Wolfgang Schlauer
6060 Gnadental 78a
Telefon +43 650 3138019
schlauer.wohnen@gmail.com



Aus einer Hand: Erdwärme zum Heizen und Kühlen durch Tiefenbohrung, Wohnraumlüftung und die Sanitäranlage von der Firma MondoTherm Ötztal-Bahnhof.

komplett verspiegelte Hauptgarderobe, den die Tochter als Tanzrefugium teil-okkupiert hat. Die beiden Wohnebenen darüber sind in Holzmassivbauweise ausgeführt. Schon der Eingangsbereich wirkt weitläufig, weil das zugehörige große Panoramafenster den Eindruck vermittelt, es ginge direkt in den Garten weiter. Diese angedachte Freisitz-Diele mauserte sich mittlerweile zu einem idealen Musikzimmer. Dass es mit herrlich haptischem Osttiroler Schaffilz bespannt ist, taugt allen nicht nur aus akustischer Sicht.

WIR SCHAUEN GERN INS GRÜNE

So verdichtet das Raumprogramm, erweist sich das Raumgefühl dennoch als großzügig. Mutig ist die Umkehrung der erwartbaren Nutzung, weil die mit Fichtenmassivwänden ausgekleidete Wohnebene im Obergeschoss angesiedelt wurde. Diese Mehrwert-Annahme geht voll auf. In der extra hohen (3,30 Meter!) Koch-, Ess-, Wohnzone mit sehr offenem Grundriss samt überdachter, nicht einsehbarer Südwest-Terrasse kulminiert der fantastische Weitblick ins Inntal. Durch die annähernd ►



NEU!
Salzwasser-
Stromspeicher

Tiroler Wärme

**Erdwärme, Öfen, Sanitär,
Klima, Sonnenenergie**



www.mondotherm.at

Mondo Therm Handels GmbH
Olympstrasse 23 • 6430 Ötztal-Bahnhof
+43 5266 87101 • info@mondotherm.at

Perfekte Umsetzung des Holzbaus durch die Firma Erwin Posch Baugesellschaft m.b.H.

raumhohe Verglasung mit einer überdimensionalen Hebe-Schiebetür lösen sich Innen und Außen auf: „Wenn man an der Bar der Kücheninsel sitzt, überkommt uns ein unendliches Gefühl der Weite“, fasst Familie Schwaiger die Lage zusammen. „Wir schauen zwar gern ins Grüne, aber mit Gartenarbeit haben wir es nicht so, daher ideale Bedingungen für uns!“

SPORTLICH GEPLANT ...

Nur wenige Stufen und Möbel grenzen die etwas erhöhte und intime Couchzone plus Plattenspieler vom großen Wohnbereich ab. Großmutter's antiker Sessel fand darin eine neue Heimat. Das angrenzende Büro ist TV- und Gästezimmer in einem. Im Erdgeschoss befinden sich Schlaf- und Badezimmer. Die Räume der Kinder sind 'sportlich' geplant mit je 11 Quadratmetern. Durch die modernen Sitzfenster wirken sie trotzdem geräumig. An den aussichtspunktgenau eingeplanten Verglasungen erkennt man die Professionalität der Firma ZOLLER-PRANTL in Haiming. Ausschlaggebend waren hier neben der innovativen fachlichen Planung auch das breite Angebot an Fensterprodukten und die handwerkliche präzise Ausfertigung. Im Elternschlafzimmer mussten – nach einem längeren Arbeitsaufenthalt in London mit der Familie – eine Tapete und ein antiker englischer Schreibtisch her. „Wahrer Luxus für uns ist aber das eigene Bad mit Sauna im Elternbereich“, schwärmen Lisa und Johannes Schwaiger. „Durch die Halbstock-Lösung fühlt sich das Ganze noch mehr als Privatbereich an.“ 'Home-at-home' sozusagen. ■



INFOBOX

Baubeginn: Juli 2019
Fertigstellung: Jänner 2020
Wohnnutzfläche: 140 m²
Grundstücksgröße: 384 m²
Bauweise: Niedrigst-Energiehaus, wärmegeprägter Massivbau (UG), Holzmassivbauweise, Dämmfilz, Holzriegelwände
Fassade: Putz, Lärchenschindeln
Dach: Flachdach, Zellulosedämmung
Raumhöhe: 2,5 – 3,3 m
Decken- & Wandoberfläche: Fichte massiv, weiß lasiert
Fußboden: geölte Eiche
Heizung: Fußbodenheizung, Wärmepumpe mit Tiefenbohrung und Wohnraumlüftung mit Wärmerückgewinnung
Planung: Architekt Markus Blösl
Ausführung Holzbau: Erwin Posch Baugesellschaft m.b.H., Volders, Lange Gasse 14, Tel. 0664/4405036, info@poschbau.at, www.poschbau.at
Verglasungen: ZOLLER-PRANTL, Gesellschaft m.b.H., Haiming, Kalkofenstraße 20, Tel. 05266/88564, office@zp-system.at, www.zp-system.at
Fotos: Dominik Rossner

Baumeister & Holzbaumeister seit über 50 Jahren

Neubau · Aufstockung · Sanierung · Planung
Ausführung sämtlicher Zimmereiarbeiten

HOLZBAU Posch

Mitglied **NETZWERK PASSIVHAUS ÖSTERREICH** www.passivhaus.at

Erwin Posch Baugesellschaft m.b.H.
6111 Volders, Lange Gasse 14 - info@poschbau.at

0664/440 50 36 www.poschbau.at



QUALITÄT UND WEITBLICK

Foto: Bruno Klomfar

- FENSTER
- TÜREN
- WINTERGÄRTEN
- SONNENSCHUTZ
- RENOVIERUNG



Foto: Florian Seherl

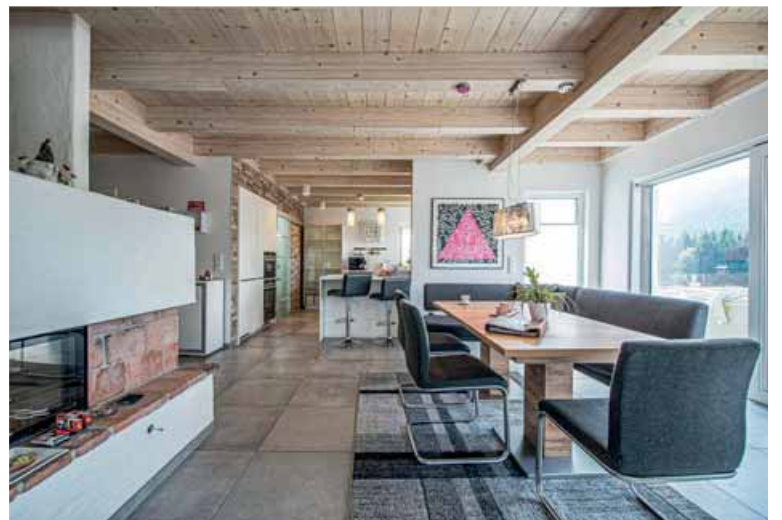
Besuchen Sie uns in unserem
200 m² großen Schauraum!



Foto: Dominik Rossner



Foto: Dominik Rossner



So wichtig ist gute Qualität beim

Wer sich aktuell damit beschäftigt, den Traum vom eigenen Haus zu verwirklichen, dem gehen viele Gedanken durch den Kopf.

Neben herausfordernden Themen wie Grundstückssuche und Finanzierung geht es heutzutage um ein allumfassendes „Wie kommt man genau zur persönlichen Ideallösung?“ Am wichtigsten ist der erste Schritt: Nämlich vom eigenen Haus zu träumen. Werden die eigenen Vorstellungen dann immer konkreter, helfen Inspirationen von außen bei der Ideenfindung. Sämtliche Kataloge von WOLF Haus können kostenlos bestellt werden. Sie vermitteln ein gutes Gefühl, welche Wohnflächen und Raumaufteilungen Sinn machen. Außerdem können unterschiedliche Häuser in den Musterhausparcs besucht und selbst erlebt werden.

BEI DER INVESTITION DES LEBENS NICHT AUF QUALITÄT VERZICHTEN

Da es beim Hausbauen um viel Geld geht, sind alle Kosten vernünftig abzuwägen. Schließlich geht es um die wahrscheinlich größte Investition Ihres Lebens. Spart man jedoch an der falschen Stelle, kann dies leider im Nachhinein zu belastenden Folgekosten führen. Auf die Baufirma WOLF Haus aus Oberösterreich können Sie hier getrost vertrauen. Der namhafte Fertighausanbieter punktet hierbei mit Termintreue, Fixpreisgarantie und hohem Vorfertigungsgrad. Um ein qualitativ hochwertiges Haus zu errichten, sollte man als Bauherr von der Materialauswahl über



Hausbau

die Bauweise bis zur Innenausstattung konsequent bleiben. Höhere Qualität hat natürlich ihren Preis, doch hier geht es darum, Gleiches mit Gleichem zu vergleichen. Besprechen Sie mit einem WOLF Haus Fachberater von Anfang an den genauen Leistungsumfang.

GEMEINSAM ZU IHREM TRAUMHAUS

WOLF Haus begleitet Bauherrinnen und Bauherren auf dem Weg zu ihrem Traumhaus – Schritt für Schritt. Mit über 10.000 gebauten Häusern vertraut man hier auf einen erfahrenen Anbieter und österreichische Qualität. Besuchen Sie uns in unserem Musterhaus in Innsbruck und lassen Sie sich unverbindlich beraten. ■



Besuchen Sie unser
Musterhaus in Innsbruck:

Fertighaus **Parcus**

Bleichenweg 17 | Energiehauspark 1
Telefon +43 7615 300-710

Geöffnet: Mo - Fr 09.00 – 17.00 Uhr
Sa nur nach Vereinbarung

www.wolfhaus.at



AXBER®

Schlaue Tools für clevere Menschen

Schön. Praktisch. Ordentlich.

Gerade in modernen Wohnungen gibt es oft nur eine Fußbodenheizung. Doch wo sollen nach einem aktiven Wintertag die nassen Sachen getrocknet werden?

Jodok ist unser guter Freund im Bad.

Er trocknet ganzjährig Handtücher, bei Matschwetter gerne auch Handschuhe, Mützen und Kinderstiefel.

Mit Rückwand oder ohne.

Am wohlsten fühlt sich Jodok im Badezimmer. Er ist in drei verschiedenen Größen erhältlich und in einer halben Stunde montiert.

- Energieverbrauch 100 Watt
- Austauschmodell mit Rückwand für Sanierungen
- Montagezeit 30 Minuten



Ganz schön pfiffiger Butler fürs Bad zu allen Jahreszeiten!

Kontaktieren Sie uns,
wir beraten Sie gerne!

AXBER Technische Produkte GmbH
Am Stein 504 • 6883 Au
www.skischuhrockner.com
www.axber.at • office@axber.at
Tel.: + 43 5515 30130-0



MEIN HOLTER BAD

Besuchen Sie Ihre
MEIN HOLTER BAD
AUSSTELLUNGEN
in Hall & St. Johann

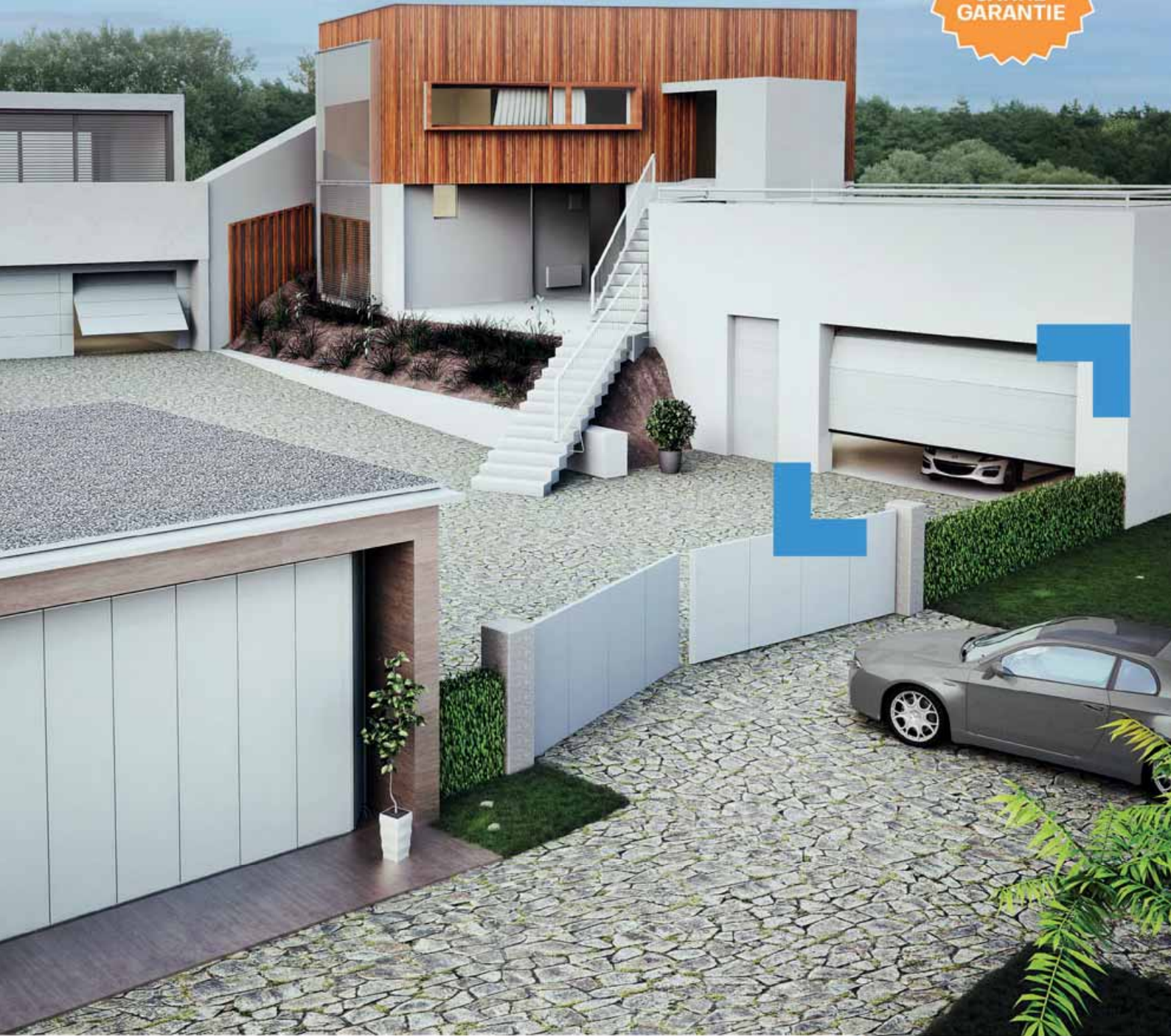
TRAUMBÄDER FÜR IHR ZUHAUSE

WIR FREUEN UNS AUF IHREN BESUCH
Heiligkreuzer Feld 44, 6060 Hall, Tel: +43 50 483-7050
Pass-Thurn-Straße 17, 6380 St. Johann, Tel: +43 50 483-7060

Normstahl

Mein Tor.

10
JAHRE
GARANTIE



QUALITÄT FÜR HEUTE & MORGEN.

GARAGEN- UND INDUSTRIE-TORE
Antriebe, Montage und Service



Normstahl

www.normstahl.at

Hau(s)drauf!

Verdichtung in Holz ist das (Statik-)Ding. Wie man mit Stil auf ein in die Jahre gekommenes Satteldachhaus im Rietzer Siedlungsgebiet ein stylisches Dachgeschoss draufsetzt, zeigt das Projekt der Familie Pfurtscheller. Von April bis November 2019 mutierte das bescheidene Eigenheim in ein Mehrgenerationen-Wohnhaus von beachtlichem Format. Die extrem flotte 'Hau(s)drauf!'-Bauzeit erklärt sich durch punktgenau vorgefertigte SCHAFFERER*natürlich* MassivHolz-Module der gefragten Holzbau-Spezialisten aus Navis.







Aus eins mach zwei, dachten sich die Bauherren in Rietz und verwirklichten neue Wohnebenen für zwei Generationen.

Eine Aufstockung wie die in Rietz macht Lust auf mehr. Statt in die Breite zu gehen, beschlossen die Pfurtschellers eine Zuspitzung. Die beiden vorhandenen Wohnebenen – eine davon in den Hang gebaut – sollten saniert werden und statt dem Dach eine Penthouse-Wohnung aufgesetzt bekommen. Sohn Dominique generierte für sich gemeinsam mit Planer Harald Egger stattliche 145 Quadratmeter Wohnfläche plus 70 Quadratmeter Terrasse auf einer Ebene. Und der Bonustrack: Mega-Aussicht vom Tschirgant über die Mieminger Kette bis zur Hohen Munde!

'ALL-IN-ONE'

Das neue Loft funktioniert genauso nach dem 'All-in-One'-Prinzip, wie es der Generalunternehmer Schafferer Holzbau anbietet. Das verlässliche Expertenteam des renommierten

Hausbau-Partners setzte die Planvorgaben punktgenau in ökologische SCHAFFERER*natürlich*MassivHolz-Module um und montierte das neue Geschoss in nur wenigen Tagen. Mit dem großzügigen Grundriss in luftiger Höhe lässt sich klarerweise gut leben: „Das Raumkonzept der Aufstockung ist darauf ausgelegt, dass es den ebenen Wohnraum optimiert, eine gute Mischung aus Offenheit, aber auch Rückzugsmöglichkeiten bietet“, erläutert Bauherr Pfurtscheller. „Das Ambiente prägt dabei meine Vorliebe für die Kombination von modernen Lifestyle-Elementen mit bodenständigem Tiroler Charme.“

EIN GUTES GEFÜHL

Was nicht unerwähnt bleiben sollte: Die gesamte Bauzeit über konnte die Familie im Haus wohnen bleiben. Ihre große



Zufriedenheit mit dem Bauverlauf spiegelt der erste Eindruck ihrer Begegnung mit dem Schafferer-Team wider: „Wir wollten Nachhaltigkeit in der Materialwahl und einen regionalen Partner mit 'Handschlagqualität'. So sind wir schnell auf die Firma Schafferer gestoßen“, sagen die Bauherren. „Gleich vom ersten Gespräch an hat sich 'ein gutes Gefühl' eingestellt. Wir haben ein Gesamtpaket ausgehandelt und sind bestens damit über die Runden gekommen.“

ALTHOLZ TRIFFT ZIRBE

Das Wohlfühl-Loft bereichert eine zeitlos schöne Ausführung des Interieurs mit der genau richtigen Prise Altholz gewürzt. Eichenparkett, Grautöne und auf der Wohnraum erweiternden Rundum-Freisitzfläche ▶



Lassen Sie sich inspirieren

UNSERE SCHAURÄUME IN
MÜNCHEN • VOMP • VORDERWEISSENBACH • WIEN

www.wipro.com

Qualität aus Österreich seit 1955.



Sehr gemütlich – die moderne Küche von DAN Küchen Leitner Telfs.

lebendig gemaserte Zirbenbretter sorgen für harmonische Kontraste. Die weit vorkragenden Balkone des Holzbaugeschosses schützen die Terrassenfläche darunter. Bauherr Dominique Pfurtscheller hat bereits Anschlüsse für den Freiluft-Whirlpool und eine Sauna vorinstallieren lassen – inzwischen tut der Pool im Garten an heißen Tagen gute Dienste für alle Generationen. Ist das Wetter nicht so einladend und der Abend in Reichweite, zieht es Bewohner und Gäste gern in die lässige Weinecke gleich beim Loft-Entree. Die Glasfronten erzeugen das Gefühl von Weitläufigkeit. Von jedem Raum der Dachgeschosswohnung aus gelangt man auf die Terrasse und partizipiert unmittelbar an der Natur. Die kluge Sanierung und Aufstockung in Rietz kann als inspirierende Quelle für Nachahmung dienen, wenn es darum geht, ungeahnte Schätze an potentiellen Verdichtungen zu heben. ■



Aus dem Einfamilienhaus entstand nach effizienter Umwandlungsphase ein überzeugender Baukörper mit beeindruckend viel Wohnfläche.

INFOBOX

- Baubeginn:** April 2019
- Fertigstellung:** November 2019
- Wohnnutzfläche der Aufstockung:** 145 m² + 70 m² Terrasse
- Grundstücksgröße:** 800 m²
- Bauweise:** SCHAFFERER*natürlich* MassivHolzHaus, Holzriegel
- Fassade:** Max Exterior, Putzfassade
- Dach:** Pultdach mit 3 % Gefälle
- Raumhöhe:** 2,25 – 2,90 m
- Decken- & Wandoberfläche:** teils mit Altholz und Holz
- Fußboden:** Eichenparkett, Zirbenbretter auf der Terrasse
- Heizung:** Erdgas und Holzpellets, Wasserdampf-Elektrokamin
- Planung:** Ing. Harald Egger
- Generalunternehmer:** Schafferer Holzbau GmbH, Matriei/Navis, Außerweg 61b, Tel. 05273/6434, www.schafferer.at
- Fotos:** northlight creative/Fischler Simon



Vielen Dank und alles Gute!

DANKÜCHEN LEITNER TELFS

DANKÜCHEN Leitner • Weißenbachgasse 1 • 6410 Telfs
 Handy: (0664) 35 61 363 • Tel.: (05262) 63 633 • Fax: (05262) 63 633-3
www.dankuechen-leitner.at

SCHAFFERER

HOLZBAU HOLZHAUS

A-6145 Navis
Außerweg 61b
T +43/(0)5273/64 34
info@schafferer.at

SCHAFFERERnatürlichMassivHolzHaus

HOLZHAUS

Ein- und Mehrfamilienhäuser



Hier entsteht ein Traum aus Holz...

ALL-IN-ONE

die Komplettlösung



SEHEN - SPÜREN - FÜHLEN

Im SCHAFFERERnatürlichMassivHolzHaus lässt sich Wohngefühl neu erleben. Die angenehme Oberflächentemperatur und die Luftfeuchte regulierende Eigenschaft des SCHAFFERERnatürlichMassivHolzHaus sorgen für besondere Behaglichkeit in den Wohnräumen. Die massive, homogene und schichtenarme diffusionsoffene Bauweise garantiert hohe Wertbeständigkeit und Sicherheit.

HOLZBAU

Öffentliche Bauten



Besuchen Sie uns in unserem Musterhaus im Energiehauspark in Innsbruck. (Ausfahrt DEZ)



Mitglied
**NETZWERK
PASSIVHAUS**
ÖSTERREICH www.passivhaus.at

htt15
holzbau team tirol

www.schafferer.at



diametral
INSIDE

BADDESIGN TIROL

Feine Maßschneiderei für Ihr Bad

Badstudio

Krippgasse 10, 6060 Hall in Tirol
office@diametral-inside.at www.diametral-inside.at

Traumhaft schöne Raumgestaltung mit

INKU



Perfekte Symbiose

Herausragende Markenqualität und professionelles Handwerk

INKU bietet Ihnen das Komplettsortiment im Bereich Inneneinrichtung – von **Parkett, Design- und Teppichböden** bis hin zu **Tapeten, Wohnstoffen** und **Sonnenschutz**. Unsere Marke vereint strapazierfähige und langlebige Produkte, mit denen Sie einen Raum individualisieren und gestalten können. Professionell unterstützt werden Sie dabei von Ihrem **INKU Fachberater**. Handwerkliches Geschick, hochwertige Produkte und deren fachgerechte Verarbeitung zu fairen Preisen zeichnen INKU Fachberater aus. Überzeugen Sie sich von dem breiten Service- und Leistungsangebot Ihres INKU Fachberaters – unkompliziert und direkt in Ihrer Nähe.

Fotos: INKU

ANZEIGE

Einen INKU Fachberater in Ihrer Nähe finden Sie hier:

Baran Yalcin
Bodenleger
6020 INNSBRUCK
Andechsstraße 48
Tel. 0699 10799183
www.herrderboeden.at

Fischer Franz e.U.
Raumausstattung
6290 MAYRHOFEN
Rauchenwald 674
Tel. 05285 62506
www.fischer-raumausstatter.at

Gitterle Sebastian
Raumausstattung GmbH
6500 LANDECK
Urgen 80
Tel. 05449 5265
www.gitterle.tirol

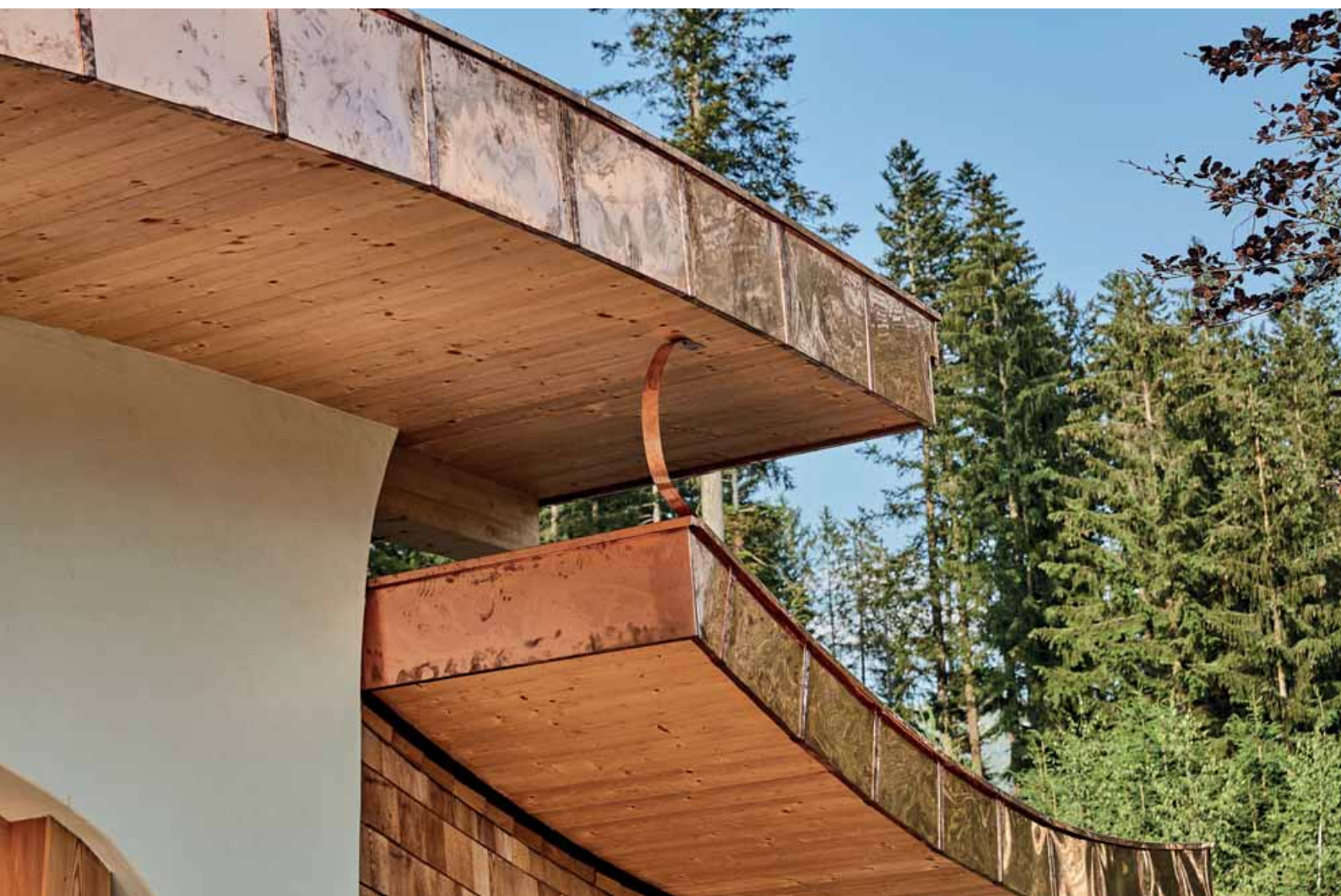
Riml Tischlerei & Raumausstattung
6444 LÄNGENFELD
Oberlängenfeld 4
Tel. 05253 5050
www.tischlerei-riml.at

Dallagiovanna Oliver
Bodenleger
6421 RIETZ · Bundesstr. 10
Tel. 0664 3508021
www.oliversbodenexpress.com

Hechenblaickner KG
6130 SCHWAZ
Tannenberggasse 4
Tel. 05242 62406
www.hechenblaickner.at

Micheluzzi Kurt
Raumgestaltung
6542 PFUNDS · Stuben 48
Tel. 05474 5231
www.micheluzzi.com

Wohnstudio Dobler
6652 ELBIGENALP
Dorf 24
Tel. 05634 6765
www.wohnstudio-dobler.at





Der bekannte Geomantie-Experte Harald Kunstowny plante sein Haus in Kitzbühel selbst.

Wohn- und Lebensenergie im Vollholzhaus

Wenn Feng-Shui-Meister und Geomantie-Experte Harald Kunstowny sein eigenes Haus in Kitzbühel plant, geht er in Sachen Baubiologie und Geokultur selbstverständlich keinerlei Kompromisse ein. Das Resultat: Ein harmonisches Refugium aus Vollholzelementen – ohne Leim- oder Metallverbindungen. Mit der holzius GmbH, einem Südtiroler Holzbauspezialisten, hat Harald Kunstowny einen kongenialen Partner für die Realisierung gefunden.

Um das Haus von Harald Kunstowny zu „verstehen“, muss man sich mit dem Werdegang des bekannten Geomantie-Experten auseinandersetzen. Seit Jahrzehnten beschäftigt er sich intensiv mit gesundem Wohnen und harmonischer Baukunst. Dabei sucht er Antworten auf zentrale Fragen des Lebens wie z.B.: Wie wirken Lebensräume und Orte auf Menschen? Wie Sorge ich bereits in der Planung und der Materialauswahl für eine gesunde Lebensumgebung? Kurz und gut: Harald Kunstowny beschäftigt sich mit ►



Der Baustoff Holz, geschwungene Formen und die energetische Verwurzelung mit dem Erdreich zeichnen dieses Projekt aus.

Erdenergien, sowie über die Jahrhunderte entstandenen geschichtlichen Speicherungen des Ortes, die neutralisiert und wieder positiv aktiviert werden sollen.

LEIM- UND METALLFREIE HOLZVERBINDUNGEN

„Zu den menschlichen Grundbedürfnissen zählen Gesundheit, Geborgenheit und Harmonie“, so Harald Kunstowny. Der Baustoff Holz, weiche und geschwungene Formen sowie die energie-

tische Verwurzelung mit dem Erdreich bilden die Eckpfeiler für dieses außergewöhnliche Projekt. Für die Umsetzung seines individuellen Hauses in Kitzbühel engagierte der gelernte Tischlermeister Kunstowny die im Südtiroler Prad ansässigen Experten der holzius GmbH. Auf einer Messe überzeugten sie ihn mit ihrem eigenen tiefen Verständnis für Baubiologie, ihrer ganzheitlichen Herangehensweise und der Nutzung ausschließlich natürlicher Materialien. „holzius fertigt ökologisch nachhaltige Häu-



Ihr Meisterbetrieb für **GARTEN- & LANDSCHAFTSBAU** sowie **PFLASTERARBEITEN**



6230 Brixlegg · St. Gertraudi 71 · T 05337 66088 · www.hussl.com





Ungewöhnliche Form: Der Kachelofen aus Lehm wurde ebenfalls vom Bauherrn entworfen.

ser, die komplett aus leim- und metallfreien Vollholzelementen bestehen. Da lag eine Zusammenarbeit klarerweise auf der Hand“, fasst Harald Kunstowny seine Entscheidung zusammen.

IN ENERGETISCHEM EINKLANG

Er beschreibt seine persönliche Herangehensweise: „Meine Aufgabe besteht darin, baubiologisches Wissen mit der geomantischen Kunst zu vereinen, Räume zu gestalten, Disharmonien zu

beseitigen und den Ort mit den Menschen in Einklang zu bringen. Natürliche Materialien wie Holz wirken sich dabei immer positiv aus.“ Das Wellenförmige als Grundelement taucht immer wieder als gestalterisches Hauptmotiv dieses eigenwilligen Domizils auf. Dach, Terrassenbrüstung, Bullaugen und Fensterbögen, aber auch der Kachelofen aus Lehm – ebenfalls vom Bauherrn entworfen – schwingt sich wie Zauberer Merlins Hut (so auch der Name dieses besonderen Kachelofens) bis zur ►

THE TEAK HOUSE
SEIT 1999

edel - robust - zeitlos schöne
Gartenmöbel

MILS, BUNDESSTR. 3 / 05223 42 002 / WWW.TEAKHOUSE.AT





Exakt zwei Monate Bauzeit für die individuell-markante Architektur und die herrlichen Freisitze reichten für die Realisation aus.

Holzdecke des Erdgeschosses. Wo vorher eine alte Hütte stand, fügt sich nun ein mit Schindeln ummantelter Vollholz-Baukörper in die ebenfalls wellenförmige Topografie des Grundstücks – direkt am Ufer des Naturteichs und im Naturschutz- und Naherholungsgebiet des Kitzbüheler Schwarzsees.

MILLIMETERGENAUE VORFERTIGUNG

Trotz des Verzichts auf sichtbare Verbindungsmittel garantieren die mittels Schwalbenschwanz-Technik miteinander verbundenen Vollholzteile eine enorme Formstabilität und eine dauerhafte Luftdichtheit ohne Einsatz von Folien. Die 30 cm dicken Vollholzwände, die sich hinter einer durchlüfteten Schindelfassade befinden, sorgen bei diesem Gebäude für eine optimale Dämmung mit bestmöglichen Dämmwerten. Exakt zwei Monate Bauzeit für die individuell-markante Architektur und das geschwungene Dach reichten, um die rund 100 m² Wohnfläche zu realisieren. Das Geheimnis der kurzen Bauphase ist der hohe Vorfertigungsgrad der Vollholzelemente in der holzius-Produktion.

HIMMEL UND ERDE MITEINANDER VERBINDEN

Der weitgereiste Geomant, Feng-Shui-Meister und geokulturelle Lebensraumgestalter Harald Kunstowny zieht bei diesem spe-



INFOBOX

Fertigstellung: November 2018

Ausführungszeitraum Holzbauarbeiten: September bis Oktober 2018

Wohnnutzfläche: 102 m²

Bauweise: Leim- und metallfreie 30 cm dicke Vollholz-Elemente

Bauart: patentiertes holzius-System – eine Gratleiste mit Kanten in Schwalbenschwanzform verbindet die Elemente

Fassade: hinterlüftete Schindelfassade

Dach: geschwungen, Bogenbinder

Decken- & Wandoberfläche: Vollholz-Außenwand- und Innenwandelemente, Vollholzdeckenelemente, Lehmputz

Fußboden: Fichte, Zirbe

Heizung: Kachelofen aus Lehm 'Merlins Hut', Wandheizung

Planung und Bauleitung: Harald Kunstowny in Zusammenarbeit mit holzius

Baufirma: holzius GmbH, Kiefernheinweg 96, Prad am Stilfserjoch, Tel. 0039 0473 618185, info@holzius.com, www.holzius.com

Fotos: Michael Liebert

ziellen Projekt selbstverständlich alle Register seines Know-hows: „Ich habe aus diesem Grund folgende Intervention im neuen Haus in Kitzbühel umgesetzt: eine spezielle Isolier-Abschirmfolie im Keller und energetisiertes Quarzpulver für Putze und Farben, das die Raumenergie erhöht.“ Ein beseeltes Haus. Im außergewöhnlichen holzius-Haus des Geomantie-Experten Harald Kunstowny finden übrigens rund um das Thema Ganzheitlichkeit und gesundes Wohnen Vorträge und Seminare statt. (Infos: www.haraldkunstowny.com) ■

natur  verbunden



Haus Kunstowny, Kitzbühl

holzius
VOLLHOLZHAUS

Ein Vollholzhaus von holzius ist ein Ort, in dem seine Bewohner Kraft schöpfen und zur Ruhe kommen. Durch eine konsequent ökologische Bauweise aus leim- und metallfreien Holzelementen entsteht ein gesunder Lebensraum, in tiefer Verbundenheit mit der Natur.

www.holzius.com

Polytherm – Pools in Edelstahl

Exklusiver Badespaß aus Oberösterreich



14 unterschiedliche Edelstahlpools in verschiedenen Größen und Ausstattungsvarianten präsentiert die Firma POLYTHERM in ihrem Poolkompetenzzentrum in Weibern/Oberösterreich.

Das mehrfach ausgezeichnete Familienunternehmen produziert perfekte Lösungen von bleibendem Wert. Jeder Edelstahlpool wird individuell nach Kundenwunsch im Werk vorgefertigt und beim Kunden endmontiert. Der minimale Aufwand an baulichen Maßnahmen spart Zeit und Geld. Ein ausgezeichnetes Preis-Leistungs-Verhältnis, sowie die lange Lebensdauer eines Edelstahlpools überzeugen die Kunden von Polytherm.

WAS SPRICHT FÜR POLYTHERM?

„Die Basis unseres Erfolges beruht auf österreichischer Qualität, kompetenten und motivierten Mitarbeitern, sowie maßgeschneiderten Lösungen für unsere Kunden. Geht nicht – gibt's bei uns nicht“, so Hermann Weissenecker, Geschäftsführer von Polytherm.

WARUM EDELSTAHL

Edelstahl ist extrem robust und zuverlässig dicht. Die absolut hygienische glatte Oberfläche verhindert die Bildung von Mikroorganismen und Algen. Frostsicherheit, UV-Beständigkeit und die leichte Reinigung sprechen für den exklusiven Werkstoff. Edelstahlpools fügen sich harmonisch in jedes Zuhause ein – egal ob puristisches Architektenhaus oder gemütliche Landidylle.

EDELSTAHPOLS ZUM STAUNEN UND EINTAUCHEN

14 unterschiedliche Edelstahlpools in verschiedenen Größen und Ausstattungsvarianten präsentiert Polytherm in ihrem neuen Poolkompetenzzentrum in Weibern. Herzstück der 1.800 m² großen Ausstellung ist der Dachgarten mit 5 Pools, darunter ein 16-Meter-Becken mit Glasboden, das die Sicht in das darunterliegende Hallenbad freigibt.

PERFEKTE LÖSUNGEN

Neben den individuell gefertigten Edelstahlpools produziert Polytherm auch Fertigpools bis zu einer Länge von 16 m. Der Fertigpool wird inklusive Technik im Werk zusammengebaut und mittels Tief-lader zum Kunden transportiert. Der Montageaufwand beim Kunden ist bei diesen Pools sehr gering.

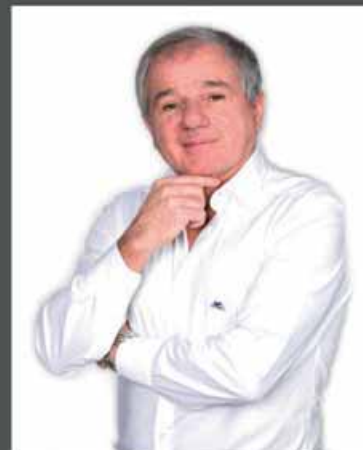
Überzeugen Sie sich selbst von der Eleganz und den Vorteilen von Edelstahlpools und besuchen Sie das Poolkompetenzzentrum in Weibern.



POLYTHERM G.m.b.H.
4675 Weibern | Pesendorf 10
Telefon +43 7732 3811
office@polytherm.at
www.polytherm.at

WIR STELLEN SEIT 50 JAHREN ALLES IN DEN SCHATTEN

Moderne Sonnen- und Wetterschutzanlagen wie Markisen, Rollläden, Raffstore und Co ermöglichen die individuelle Regulierung von Licht und Schatten. Zugleich schützen diese Produkte aber auch vor neugierigen Blicken, sie verfügen zum Teil über sehr gute Dämmeigenschaften und setzen durch die Vielfalt an Modellen und Farben als architektonisches Gestaltungselement markante Akzente im Innen- und Außenbereich. Unser Produktprogramm hat für jede Anforderung die optimale Lösung. Besonders großen Wert legen wir auf die hohe Qualität und lange Lebensdauer unserer Produkte, auf Kunden-nähe, persönliche Beratung und perfekten Service vor Ort.



Remo Ennemoser

Unser Fachbetrieb unterstützt Sie seit 50 Jahren bei der Planung und Ausführung unterschiedlichster Anforderungsprofile in allen Bereichen von Sonnen- und Wetterschutzanlagen.

Durch unser regelmäßig geschultes Fachpersonal erhalten Sie umfassende Beratung, bei Ihnen vor Ort oder in unserer Firma mit großem Ausstellungsraum.

Zuverlässigkeit und hohes fachliches und handwerkliches Können sind für uns die Grundlagen unseres Erfolgs.

Sie vermissen noch etwas, haben Fragen oder auch Anregungen? Nehmen Sie doch einfach Kontakt mit uns auf oder besuchen Sie unsere Homepage unter www.ennemoser-sonnenschutz.at.

OUTDOORLIVING

Mit einer Terrassenüberdachung genießen Sie das Leben im Freien länger. Schöne Abende unter freiem Himmel verbringen oder mit Freunden und Nachbarn zusammen feiern. Aber gerade in unserer Region kann einem das Wetter einen Streich spielen. Mit einer Terrassenüberdachung wird Ihr Garten bzw. Ihre Terrasse zu einem Ganzjahreserlebnis. Erweitert um senkrechte Elemente wird aus jedem Terrassendach ein geschlossener Raum, der auch vor seitlichem Wind und Regen schützt. Wir bieten Ihnen ein breites Sortiment an Terrassenüberdachungen – Textil, Aluminium oder Glas.



=ennemoser=
Sonnen- und Wetterschutzanlagen
QUALITATIV HOCHWERTIGER SONNENSCHUTZ

■ Plattenlegen leicht gemacht & sicher



Supersave



Stelzlager

Verlegen Sie Terrassenplatten aus Naturstein, Keramik oder Feinstein anstatt direkt auf Splitt oder Beton auf **Stelzlager**. Das ist kostengünstig, wartungsarm und ideal, um einen ebenen Boden z.B. bei einem Untergrund mit Gefälle herzustellen. Rohre und Verkabelungen verschwinden darunter und das Wasser kann ungehindert abfließen. Eine Weiterentwicklung dieser Innovation ist das besonders strapazierfähige **Supersave System**, das höchste Sicherheit in allen Bereichen garantiert. Ein **Kalkulator-Tool auf der Homepage** hilft bei

der Mengenermittlung der benötigten Stelzlager. Für Beratung, Planung und bei Bedarf auch für eine Systemeinschulung stehen wir Ihnen gerne zur Verfügung. Die geeigneten Platten zum Spezialpreis und alle weiteren wichtigen Infos finden Sie auf www.natursteinversand.com

■ **mein wohntraum** hat hier einige tipps zusammengestellt, die wohnräume perfekt machen



■ Harte Schale, weicher Kern

Für die FREIFRAU® MANUFAKTUR hat das Design-Duo 'HoffmannKahleystDesign' ein Möbel mit Gegensatz entworfen, so harmonisch wie Ying und Yang. **Leya** vereint auf wundervolle Weise Gegensätze. Von außen erscheint der Stuhl mit seiner straff gepolsterten Schale klar und gradlinig. Wer sich setzt, fühlt sich jedoch augenblicklich gut aufgehoben. Die äußere Polsterung offenbart im Inneren ein flauschiges Kissen. Ein beinahe sinnliches Erlebnis. Dank Einzelanfertigung lässt sich Leya in Hinsicht Stoff, Leder, Gestell individuell Ihrem Stil anpassen. Erhältlich sind Möbel der FREIFRAU® MANUFAKTUR bei Freudling Wohndesign | Fügen | www.freudling.at



LEYA ARMCHAIR HIGH



Serie The New Classic by LAUFEN

■ LAUFEN Armaturen – Qualität und Design

Ergänzend zur Keramik sind bei LAUFEN seit gut fünf Jahren auch **Armaturen unter dem Markennamen LAUFEN** erhältlich. Das Armaturen-Vollsortiment bietet Lösungen für alle Bereiche – vom Waschtisch über die Badewanne bis hin zur Brause. In Zusammenarbeit mit international renommierten Designern entstehen Bäder, die keine Wünsche offen lassen. So schaffen etwa die Armaturen der Serie The New Classic mit ihren konischen Elementen zusammen mit der zarten, organischen Ästhetik der Keramikobjekte eine durchgängige Badlandschaft. Die Armaturen aus der Serie Kartell by Laufen hingegen bieten den Ansatz, den Badraum mit Farbe zu gestalten. So gibt es die Armaturen von Kartell by Laufen auch in Titanschwarz matt und Edelstahl beschichtet.

www.laufen.co.at



Serie Kartell by LAUFEN

DAS MASSIVHOLZHAUS | WIR SCHAFFEN ELEMENTARE WERTE



HOLZBAU DER ÜBERZEUGT

Überzeugende Argumente

- perfekte Bauphysik & ideales Raumklima
- kurze Bauzeiten, finanzielle Einsparungen
- keine Baufeuchte, keine Trocknungszeiten
- zukunftsorientiert Bauen
- mehr Wohnraum bei gleichen Dämmwerten
- Gestaltungsfreiheit durch massiven Baustoff
- High-Tech vom Werkstoff bis zum fertigen Haus
- aktiver Klimaschutz

Referenzen besichtigen

Besichtigen Sie Referenzobjekte in Ihrer Nähe, auch Sie werden von diesem Raumklima begeistert sein! Kontaktieren Sie uns!

KONTAKT: DMH Handels GmbH
Hans Reisch - Straße 12, 6330 Kufstein
Tel.: +43 (0)5372 72138, Fax: +43 (0)5372 72148
E-Mail: office@dasmassivholzhaus.com
www.dasmassivholzhaus.com

Gepriüfte Qualität seit Jahren

Über 170 Zimmereibetriebe in Österreich, Deutschland und Italien bauen für Sie nach einem einheitlichen Qualitätsstandard. Wir sind Partner für Einfamilienhäuser, Anbauten, Aufstockungen und Gewerbebauten.

Zunehmend zählen wir auch die Hotellerie zu unseren Kunden, die vor allem die extrem schnelle sowie trockene Bauweise zu schätzen wissen.

Massiv Bauen liegt im Trend

Die Menschen besinnen sich wieder auf die außerordentlichen Fähigkeiten des Baustoffes Holz.

www.dasmassivholzhaus.com



Unser Wohnbauteam: Experten die am Boden bleiben.

Wir nehmen uns Zeit für Ihre wichtigen Entscheidungen im Leben
und sind Ihr verlässlicher Partner bei Wohnbaufinanzierungen.

Tel. 050 566
www.volksbank.tirol/wohnbaufinanzierung

VOLKSBANK. Vertrauen verbindet.