



# inhalt

70



32



50



22



## IMPRESSUM

Medieninhaber, Verleger: WestMedia Verlags GmbH,  
Telfs, Bahnhofstraße 24, Tel. 05262-67491-14  
hs@westmedia.at, www.meinwohntraum.at  
Redaktion: Mag. Ilse Kuen (bap)  
Projektleitung: Mag. Heidrun Staudacher  
Grafik & Produktion: Karin Sparber

Die Informationen zur Offenlegung  
gemäß § 25 MedienG können unter der URL  
<http://www.westmedia.at/unternehmen/impressum.html>  
abgerufen werden.

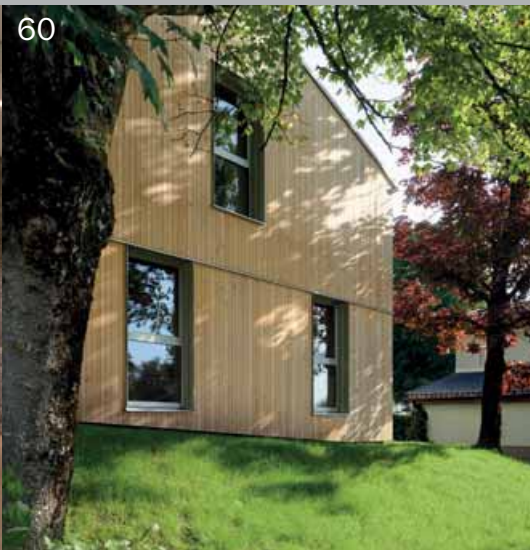
## die schönsten wohnträume

- 04 **atrium-villa**  
Projekt Mondsee  
**Freie Sicht auf Dachstein & Drachenwand**
- 14 **revitalisierung**  
Projekt Wagrain  
**Regionales Wohnflair mit Altholz**
- 22 **domizil in den bergen**  
Projekt Ramsau  
**Livingspace mit Gangerl, Badstube & Aussicht**
- 32 **avantgardistischer zubau**  
Projekt St. Georgen  
**Rendlhaus 4.0**
- 40 **holz & glas**  
Projekt Elixhausen  
**Dialog von Dachlandschaft mit Berg**
- 50 **generalsanierung**  
Projekt Umfeld Salzburg Land  
**Klinker mit Kultfaktor**
- 60 **ökologisch wohnen**  
Projekt Seekirchen  
**... so eine Art Massivholz-Ranch**
- 70 **weißstanne & naturstein**  
Projekt Pinzgau  
**Elegantes Alpensee-Refugium**





60



14



## alles was wichtig ist

- 13 **finanzieren**  
Wie Sie Ihre Wünsche erfüllen können
- 30 **recht**  
Tipps für Hausbau & Liegenschaftsverträge
- 56 **kaminsysteme**  
KINGFIRE – der Ofen direkt am Kamin
- 58 **panorama**  
Anregungen, die Wohnträume perfekt machen
- 68 **unsichtbarer staubsauger**  
Moderner Komfort durch intelligente Haustechnik

# Küchenkonzepte der besonderen Art.



**SieMatic**

Im edlen Ambiente der Badervilla in St. Johann präsentiert Markus Reist nicht nur Premiummarken wie SieMatic oder Gaggenau, sondern auch Planungskonzepte und Kundenservice auf höchstem Niveau.

Weitere Produktpartner: Siemens, LEICHT, Gutmann, Blanco, Dornbracht, ST-ONE, Bora, Liebherr, Interlübke, haas, COR

**WOHNEN MIT REIST**  
Werkstätte für Küche und Raum  
5600 St. Johann · Tel. 06412/6168 · [www.reist.at](http://www.reist.at)









## Freie Sicht auf Dachstein & Drachenwand

Ihr Konzept des Wohnens war den Bauherren der Atrium-Villa in Mondsee von Planungsbeginn an klar. Auf drei Ebenen, von zwei Seiten umgeben von Wald und mit maximaler Aussichtsqualität sollte das neue Zuhause lichtdurchflutetes und transparentes Ambiente bieten. Für die sorgfältige Umsetzung des in Stahlbeton ausgeführten Baukörpers sorgten die zuverlässigen Spezialisten der Firma Reindl Bau GmbH in Mondsee.

Mit Sicherheit lassen sich drei Merkmale des 250 Quadratmeter Wohnfläche umfassenden Domizils in Mondsee ausmachen: Johannes Wind-Mierl, Bewohner und Planer zugleich, sowie die Baufirma legten Wert auf die Eigenschaften lokal (Partner), massiv (Beton) und ökologisch (Schafwolldämmung). Die Wahl des Partners für die umfassende Bauaufgabe am walddahen Hanggrundstück fiel auf die Firma Reindl GmbH, da sie in Mondsee eine beliebte Adresse für sämtliche Herausforderungen im Bauwesen ist. „Wir haben uns bewusst für einen regionalen Anbieter entschieden“, erklärt der Bauherr, „außerdem hat die Firma in puncto Verlässlichkeit einen guten Ruf.“

### WALD, HOLZ & EDELROST

Das Gelände wurde umfangreich erschlossen und das Eingangsgeschoss samt Garage in Sichtbeton teilweise unter die Erde gebaut. Eine Ebene darüber ►





Die modernen großflächigen ACTUAL-Fenster von der Firma Johannes Wind-Mierl sorgen für Transparenz.





Hoher Wohnkomfort durch eine Luftwärmepumpe, ausgeführt von der Firma Schweighofer Haustechnik, die ebenso das Sanitäre bewerkstelligte.

wird gewohnt, gearbeitet und im windgeschützten Atrium am Pool gekillt. Gekocht wird auch und zwar mit Blick durch die riesigen Nurglaselemente in die zum Greifen nahen Baumkronen. Der Stahlbeton-Baukörper erhielt eine Fassade aus Holz mit Edelstahl details aus Respekt vor der hochpräzisen Natur, die durch die Transparenz der zusammenhängenden Räume die Hauptrolle spielt. Moderne Ei-

chenholz-Schiebetürelemente aus Glas verwandeln in geöffnetem Zustand die Wohnebene und den Innenhof zu einer einzigen Fläche. Die Panoramaverglasung setzt sich auch im darüber liegenden Schlafgeschoss fort und sorgt für ebenfalls viel Weitblick nach Südwesten zu Schafberg, Dachstein, Drachenwand und Schober.



**HAUSTECHNIK | MONDSEE**

0664 510 1510 | 06232 36083

HEIZUNGSTECHNIK  
LÜFTUNGSTECHNIK  
KLIMATECHNIK  
GASTECHNIK  
REGELUNGSTECHNIK  
BIOMASSE ENERGIE  
REGENERATIVE ENERGIE  
SOLARTECHNIK  
SANITÄRANLAGEN  
WASSERAUFBEREITUNG  
SCHWIMMBADTECHNIK

Keuschen 120 | 5310 Mondsee | [info@schweighofer-haustechnik.at](mailto:info@schweighofer-haustechnik.at) | [www.schweighofer-haustechnik.at](http://www.schweighofer-haustechnik.at)





Kochen mitten in den Baumkronen: Die Designküche mit glänzenden Acrylfronten stammt vom Küchenzentrum Schwab.

## DESIGN TRIFFT HANDWERK

Allgegenwärtiger Wald und die natürliche Landschaft spiegeln sich auch im Materialmix der Innenraumgestaltung. Naturtöne, Designklassiker in Holz, Tischler-Einbauschränke, Sideboards, skulpturale Lampen und die edel-glänzenden quarzfarbigen Küchenfronten harmonieren mit den sattbrau-

nen Eichenböden. Alle Farbnuancen des Interieurs nehmen die Echtsteinmauern im Atrium auf. Detailverliebtes Handwerk zeigt sich auch beim Altholz-Regal der Bibliothek, die ausgestattet mit bequemen Sitzmöbelklassikern einen Platz der Ruhe und ästhetischen Konzentration bildet. Über eine minimalistische Treppe gelangt man von dort aus in das Geschoss darüber. Vom Bett eröffnet ein konsequent ►



**schwab**

Küchen • Tischlerei

Schwab GmbH & Co.KG

Bayerhamerstraße 25  
5020 Salzburg

T +43 (0) 662 87 61 41-0  
office@schwab-kuechen.at

www.schwab-kuechen.at





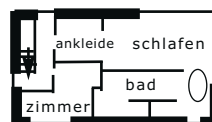
ausgeführtes Fensterband samt eleganter Übereckverglasung einen fantastischen Blick auf die malerische Gegend.

## MODERNE ARCHITEKTUR

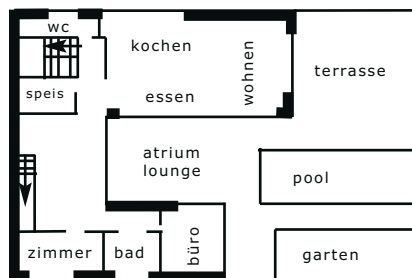
Das Refugium besticht durch die konsequent-moderne Architektur und die hochwertigen Lösungen, die der Tischlermeister Johannes Wind-Mierl mit seinem ACTUAL-Fenster-Direktvertrieb in Perfektion bis ins Detail lieferte. Vor allem die für optimale Lichtdurchflutung sorgenden flächenbündigen Holz-Alu-Fenster und Nurglaselemente verwandeln das durchdachte Objekt in ein Wohnparadies mit sehr viel Aussicht und immer wieder überraschenden Blickachsen. ■



Detailverliebtes Handwerk zeigt sich beim Altholz-Regal der Bibliothek.



obergeschoss



erdgeschoss

**Actual**  
FENSTER UND TÜREN

**WIND MIERL**  
TISCHLEREI

**DIE WERKSTATT**

**Die Werkstatt**  
Tischlermeister  
**Johannes Wind-Mierl**  
Herzog-Odilo-Straße 55  
5310 Mondsee  
Mobil 0664 1130398  
www.wind-mierl.at  
www.die-werkstatt.com

## INFOBOX

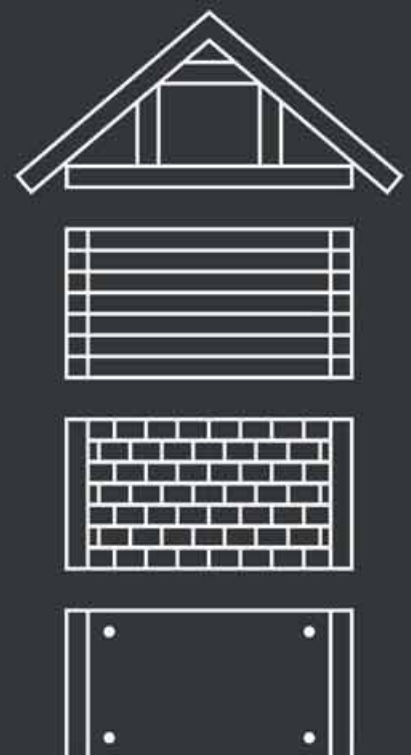
**Baubeginn:** September 2015  
**Einzug:** Juni 2017  
**Wohnnutzfläche:** 250 m<sup>2</sup>  
**Grundstücksgröße:** 708 m<sup>2</sup>  
**Bauweise:** Massivbauweise in Stahlbeton  
**Fassade:** Steinwolldämmung mit Holzfassade, Echtsteinmauer im Innenhof  
**Dach:** Flachdach mit Basaltstein-Beschüttung  
**Raumhöhe:** 2,60 bis 2,85 m  
**Decken- & Wandoberfläche:** abgehängte Akustikdecke, Sichtbeton  
**Fußboden:** geöltes Eichenparkett, geschliffener Beton, Ziegelboden im Weinkeller  
**Heizung:** Luftwärmepumpe, Fußbodenheizung  
**Planung:** Tischlermeister Johannes Wind-Mierl, Mondsee, Herzog-Odilo-Straße 55, Tel. 0664/1130398, office@wind-mierl.at, www.fenster-wind-mierl-mondsee.at  
**Detailplanung & Ausführung:** Reindl Bau GmbH, Mondsee, Walter-Simmer-Straße 15, Tel. 06232/7700-0, office@reindlbau.at, www.reindlbau.at  
**Fotos:** www.actual.at / Michael Nagl



**BETON, ZIEGEL, HOLZ:  
EINZELN GENIAL,  
ZUSAMMEN PERFEKT**

Mit unseren Schwerpunkten **Massiv- und Holzbau** bieten wir einen entscheidenden Vorteil: Sie brauchen für **sämtliche Baumaßnahmen** nur uns!

Wir bauen oder sanieren kleine **Einfamilienhäuser** und große **Hotelkomplexe**. Zum Massivholzhaus bekommen Sie auch den Keller und zum Terrassenbelag aus Lärchenholz auch das Fundament aus Beton. Landwirte schwören auf unsere **Bauerndachstühle**, und wer mit uns aufstockt, kann darauf zählen, dass wir **wertvollen Altbestand** behutsam erweitern.







# Edler Materialmix



Bei seiner neuesten Küchenreation namens »cera line« setzt Ökomöbel-Pionier TEAM 7 auf die geschmackvolle Kombination von Naturholz und Keramik.

**W**ahre Genießer legen Wert auf gute Zutaten. Sie bevorzugen Bioqualität, regionale Lebensmittel und besondere Leckerbissen aus Manufakturen. Auch bei der Gestaltung der Küchenmöbel spielt die Qualität der Ingredienzen eine entscheidende Rolle. Wer mit allen Sinnen kochen und genießen will, findet im natürlichen Werkstoff Holz das ideale Material für die eigene Genusswerkstatt. TEAM 7, Experte für Möbel und Küchen aus reinem Naturholz, kombiniert bei seinem neuen Entwurf cera line naturbelassene, geölte, atmungsaktive Holzoberflächen mit einem weiteren hochwertigen Naturmaterial: Keramik.

Das Zusammenspiel der beiden zu 100 % natürlichen und recycelbaren Werkstoffe eröffnet eine Vielfalt an gestalterischen Möglichkeiten. Die edlen Keramikoberflächen, erhältlich in den Farben iron moss, cement, phedra, arctic white und basalt black, bilden einen spannenden Kontrast zur natürlichen Maserung der TEAM 7-Holzarten. Neben seinen ästhetischen Vorzügen punktet das Material Keramik auch mit zahlreichen Vorteilen im täglichen Gebrauch: Die hygienischen und äußerst pflegeleichten Oberflächen sind für den Kontakt mit Lebensmitteln bestens geeignet.



Keramik ist hitzebeständig und kratzfest. Selbst Messerklingen, Flüssigkeiten oder Säuren können dem enorm widerstandsfähigen Material nichts anhaben. Naturholz und Keramik überzeugen gleichermaßen mit ihrer warmen, natürlichen Ausstrahlung und ihrer angenehmen Haptik. Gemeinsam sorgt das neue Dream-Team in der Küche für eine wohnliche Atmosphäre. ■

ANZEIGE

# TEAM 7



Raiffeisen  
Meine Salzburger Bank



Die Konsumkredite von Raiffeisen:

## **Für Wünsche, die einem nicht mehr aus dem Kopf gehen.**

Manche Wünsche erfüllt man sich am besten sofort. Für kleine und große Träume, die Ihnen nicht mehr aus dem Kopf gehen, gibt's die schnellen und einfachen Konsumkredite von Raiffeisen. Damit das neue Wohnzimmer, der leistungsstärkere Computer oder der langersehnte Whirlpool nicht länger Wünsche bleiben. Mehr Infos bei Ihrem Raiffeisen Berater und auf [salzburg.raiffeisen.at/konsumkredit](http://salzburg.raiffeisen.at/konsumkredit)



## Regionales Wohnflair mit Altholz

Eine mit Wagrain seit Generationen eng verbundene Familie fand endlich die Zeit für den gut überlegten Umbau ihres über 50 Jahre alten Feriendomizils in den Bergen. Sie entschloss sich, ihr Chalet in einen rundum harmonischen Ort der Entspannung zu verwandeln. Auf drei Ebenen plante die renommierte St. Johanner RP Architektur & Design GmbH von Wolfgang Rohrmoser ein aus natürlichen, regionalen Materialien konzipiertes Wohlfühl-Refugium mit Altholz-Flair.











Raffiniertes Flair durch rustikale Zimmermannsarbeiten vom Team der Zimmerei Holzbau Höllwart.

Die wunderbar sonnige Lage des Ferienhauses mit großer Bergpanorama-Qualität inspirierte die ski-affinen Auftraggeber zu ihrem vor allem auf das Interieur konzentrierte Umbauvorhaben. Die Familie wollte diesen optimalen Rückzugsort attraktivieren, um das Wohnen als Teil der Natur noch erlebbarer zu machen. „Das topsituierte Chalet mit Burgblick liegt nur wenige Gehminuten vom Zentrum Wagrain entfernt“, erzählt RP-Architektur & Design-Chef Rohrmoser. „Das Haus aus den 1960ern besteht aus drei Geschossen, wobei das unterste als Wellnessoase dient.“ Schon bei der ersten Begegnung mit den Bauherren stimmte die

Wellenlänge in Richtung 'Natur pur'. Ihre Absicht war es, eng verbunden mit der umgebenden Landschaft und den Jahreszeiten die Innenräume zu adaptieren und typische regionale Materialien wie Altholz, Naturstein, Leinen und Loden einzusetzen.

#### FEUERSTELLE & GRANIT

Vor dem Umbau recherchierten die Bauherren über lokale Architekturbüros und fanden schließlich mit dem Team der RP Architektur & Design GmbH den idealen Ansprechpartner mit hoher



# Höllwart

## ZIMMEREI - HOLZBAU

St. Johann/Pg • Dorfgastein

☎ 0664/52 26 743





Wohlfühloase Bad mit freistehender ovaler Wanne: Installationen und Sanitäres setzte die Firma Ing. W. Hutz GmbH & Co KG aus Wagrain um.

Innenausstattungs-Kompetenz. Der Familie schwebten echte Materialien in Naturtönen vor, die ein Flair schaffen sollten, das mit Schlichtheit, Nachhaltigkeit und Regionalität besticht. Altholz an Wand und Decke sowie viel Naturstein generieren nun ein herrliches Wohnklima. Die offene Gestaltung des Erdgeschosses rund um das Kaminfeuer erzeugt den gewünschten Charakter. Die Planung der Einrichtung samt Küche mit lässiger Granitarbeitsplatte zeugt von viel Gespür für Proportionen und Lichtführung (transparenter Hängeschrank) – die Entwürfe lieferte ebenfalls RP Architektur & Design.

### LIEBLINGSPLATZ BURGBLICK

Absoluter Lieblingsplatz der Bewohner und Gäste ist das Burgblickzimmer. Es offeriert durch das große Panoramafenster den optimalen Ausblick auf das historische Ensemble. Maßgeblich dazu bei trägt das in die Fensternische integrierte Sofa. Alle sind sich einig: der perfekten Ort zum Kuschneln, Lesen und Relaxen. Da kann nur noch die Zirbensauna eine Etage tiefer mithalten, die mit Erlebnisdusche und Ruhebereich natürlich ein gern aufgesuchter Ort ist. Die Bäder im Chalet strahlen Gediegenheit im besten Sinne ▶



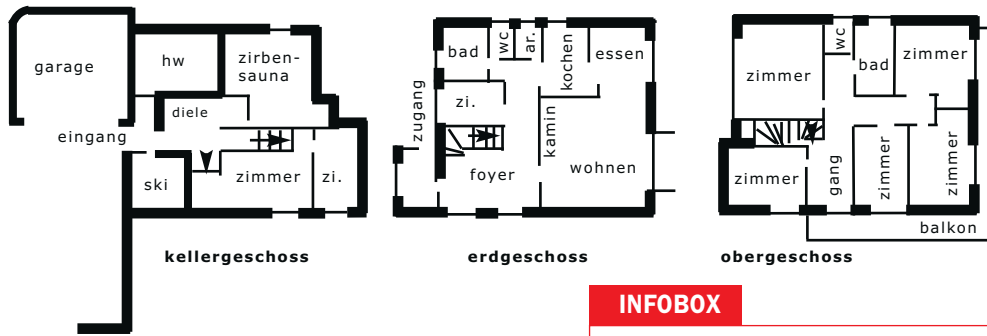
**Ausführung der gesamten Haustechnik sowie der sanitären Einrichtung.**

HEIZUNG • SANITÄR • LÜFTUNG  
SOLAR • WÄRMEPUMPEN • BIOMASSE

**HUTZ** Ing. Wilhelm Hutz  
GmbH & Co KG  
5602 Wagrain, Markt 47  
Tel.: 06413/8276, Fax DW 4

Ihr Experte für Wärmepumpen • 100 m<sup>2</sup> Bäderausstellung • [www.hutz.at](http://www.hutz.at)





des Wortes aus, denn die Reduktion auf wenige edle Materialien rund um die frei stehende Wanne beruhigt zuverlässig. An warmen Tagen versammelt sich die Familie bevorzugt auf der Sonnenterrasse mit trendigem Sunken Sofa und Lagerfeuerambiente.

**ORIGINELLE SCHLAFKOJEN**

Holz findet sich auch im Obergeschoss, das dem Schlafen und den Gästen vorbehalten ist. Besonders originell setzten die Design-Spezialisten der RP Architektur & Design GmbH eine Neuinterpretation der klassischen Stockbetten um, die als Kojen in massivem Altholz wie eine sehr präzise Laubsägearbeit ausgeführt wurden. Sie ergeben zusammen mit der Einbaumöblierung, den wie Fässer gebundenen Stapelholz-Tischchen, den Schwarzstahlelementen wie der puristischen Garderobe und vielen stimmigen Einfällen in diesem außergewöhnlichen Objekt in Wagrain eine natürliche Einheit in der kantigen Landschaft des Salzburger Gebirges – mit dem größten Pluspunkt: Das Wohnklima ist herrlich. ■

**INFOBOX**

**Umbaubeginn:** 2017  
**Fertigstellung:** Weihnachten 2017  
**Wohnnutzfläche:** 300 m<sup>2</sup>  
**Grundstücksgröße:** 1.500 m<sup>2</sup>  
**Bauweise:** massiv, Holzbau  
**Fassade:** Altholz  
**Dach:** Ziegeldach  
**Raumhöhe:** 2,80 m  
**Decken- & Wandoberfläche:** verputzt und Altholzschalung  
**Fußboden:** Feinstein und Eiche natur  
**Möblierung:** www.rparchitektur.com  
**Zimmererarbeiten:** Zimmerei Holzbau Höllwart, St. Johann im Pongau, Urreiting 64, Tel. 0664/5226743, office.hoellwart@gmail.com  
**Planung & Design:** RP Architektur & Design GmbH, Bundesstraße 12/8, St. Johann/Pg, Tel. 0612/21 0 33, office@rparchitektur.com, www.rparchitektur.com  
**Einreichplanung:** RP Architektur & Design GmbH, Bundesstraße 12/8, St. Johann/Pg, Tel. 0612/21033, office@rparchitektur.com, www.rparchitektur.com  
**Fotografie:** Gerhard Wolkersdorfer (Styling Sonja Maria Rettensteiner)

**INTERNET**

**KLIMA-CHECK MACHEN!**  
 Am Stand 204, Halle 9 bauen+wohnen 2020.

**WÄRME** 21.2°C

salzburg-ag.at/zukunftsbauen

**ZUKUNFTSBAUEN.**

**ENERGIE**

**PHOTOVOLTAIK**

**E-MOBILITÄT**

**20 JAHRE SALZBURG AG**

**SALZBURG AG**  
 WO ZUKUNFT INS LEBEN KOMMT.





# DIE FENSTERLÜGE

Wer glaubt, mit einem Fenstertausch etwas Gutes zu tun, der irrt. Ein neues Fenster benötigt viele Rohstoffe, die Produktion verursacht jede Menge CO<sub>2</sub> und die alten landen auf der Müllkippe. Zudem beträgt die Amortisationszeit 30 bis 50 Jahre. Rentabel und nachhaltig ist der Fenstertausch nicht. **Aber was tun, wenn das Fenster klemmt und undicht ist? Denken Sie nicht automatisch an neue Fenster, sondern fragen Sie zuerst einen Fenstersanierungsexperten.**

## DIE KOSTENGÜNSTIGE ALTERNATIVE

Fenstersanierungsexperten haben sich auf die kostengünstige Instandsetzung von Fenstern spezialisiert. Fenster sind Teil der Außenhaut des Gebäudes. Um Schäden zu verhindern, sollte nur ein Fenstersanierungsexperte an Fenster und Mechanik arbeiten. Bei der Instandsetzung werden die alten PVC-Dichtungen entfernt und neue Silikon-Kautschuk-Dichtungen eingepresst. Im nächsten Schritt wird das Fenster eingestellt und die Beschläge sowie Mechanik repariert. Nach diesen Maßnahmen sind die Fenster wieder dicht und leichtgängig. Merkbar durch ein besseres Raumklima, gedämpften Straßenlärm und geringere Heizkosten.

Diese Form der Sanierung ist beim Energieforum Kärnten für Nachhaltigkeit zertifiziert. Ganz nach dem Motto: „Fenster dichten statt tauschen!“ fördert die Salzburg AG den professionellen Dichtungstausch von Fenstersanierungsexperten mit ca. 20 % der Investitionskosten.

## DER FENSTERSANIERUNGSEXPERTE

Seit 40 Jahren rettet Sanikon alte Fenster & Türen und macht so den teuren Fenstertausch unnötig. Das Geheimnis sind die eigens entwickelten Dichtungen aus Silikon-Kautschuk mit langer Lebensdauer. Sie sind extrem elastisch und passen sich perfekt dem Fenster an und stoppen dadurch Zugluft, Staub, Feuchtigkeit, Schall und Straßenlärm. Diese speziellen Dichtungen gibt es nicht im Handel, sondern nur bei Sanikon. Sanikon ist Profi im Abdichten, Servizieren und Reparieren von alten Holz-, Alu-, Kunststoff- und sogar Kastenstockfenstern unter Denkmalschutz.

## KOSTENLOSER FENSTERCHECK

Bevor Sie an den Fenstertausch denken, lassen Sie Ihre Fenster vom Fenstersanierungsexperten begutachten und auf Dichtheit überprüfen. Fragen Sie gleich nach der Förderung!

**+43 676 8463 55 211** oder **www.sanikon.at**

(Begutachtung in ganz Österreich und Bayern kostenlos!)



## FÖRDERUNG FÜR FENSTERDICHTUNGEN

Fensterdichtungen werden mit der Zeit porös und schrumpfen. Folge sind undichte Fenster, Zugluft, Straßenlärm und hohe Heizkosten.

Jetzt gibt es eine Förderung für den fachmännischen Tausch von Fensterdichtungen und Beschlägeservice.

Die Fenster sind wieder dicht und leichtgängig. Die Heizkosten werden reduziert und die Lebensdauer der Fenster verlängert.

**Holen Sie sich ca. 20% der Investitionskosten zurück.**

Genauere Informationen zur Förderung  
0676 8463 55 211 und auf [www.sanikon.at](http://www.sanikon.at)



# Edelstahlpools vom Feinsten!



Unter dem Glasboden des Outdoor-Pools befindet sich ein exklusiv ausgestattetes Hallenbad mit Whirlpool und Überlaufbecken aus Edelstahl.



Highlight dieses Hallenbades mit Überlaufbecken ist die Edelstahl-Rutsche, die im Stockwerk über dem Hallenbad startet.

Die Firma POLYTHERM, die sich auf den Bau privater Poolanlagen und Whirlpools aus Edelstahl spezialisiert hat, ist weiter auf Erfolgskurs: Im Rahmen der Schwimmbad-Fachmesse Aquanale in Köln wurde das oberösterreichische Familienunternehmen gleich für zwei seiner Projekte mit dem begehrten EUSA-Award ausgezeichnet.

Der renommierte Preis des europäischen Schwimmbadverbandes EUSA (European Union of Swimming Pool and Spa Associations) würdigt in sieben Kategorien die schönsten privaten Pools, Whirlpools und Spas und gilt in der Branche als begehrter „Pool-Oscar“. Mit den beiden ausgezeichneten Projekten in der Kategorie „Domestic Indoor Pools“ konnte sich POLYTHERM gegen eine harte Konkurrenz durchsetzen: Insgesamt wurden für den Award heuer 186 Projekte aus zehn Ländern eingereicht und von den internationalen Preisrichtern mittels Punktesystem bewertet.



**EUSA-Preisverleihung:** Von links nach rechts: Mille Örnmark (Präsident EUSA), Sonja Weissenecker (Polytherm), Ute Wanschura (Bundesverband Schwimmbad & Wellness)

## SCHWIMMEN & RELAXEN

Begeistert waren die Juroren vor allem von der von POLYTHERM in Oberösterreich realisierten Indoor-Poolanlage, über der ein 14 Meter langes Glasdach thront. Dieses „Glasdach“ stellt gleichzeitig den Boden eines weiteren Outdoor-Edelstahlpools dar.

Ausgestattet ist die Anlage mit einer kraftvollen Schwimmturbine, die selbst Profisportlern, die gerne an ihre Grenzen gehen, ideale Trainingsbedingungen bietet. Zwei Massageplätze verwöhnen die Badegäste mit einem belebenden Wasser- und Luftsprudel. Die Unterflur-Rolloabdeckung, die das Auskühlen des Wassers bzw. dessen Verdunstung reduziert, befindet sich unter der Einstiegstreppe.

## ERLEBNIS-POOL MIT RUTSCHE

Das Besondere am zweiten ebenfalls ausgezeichneten Edelstahl-Hallenbad sind viele raffinierte Ausstattungsdetails: Die L-förmige Sitzbank des Pools dient als perfekte Massagezone: Sechs Düsen und ein Luftsprudel auf der Sitzfläche sorgen für wohltuende Entspannung nach dem Schwimmen. Unter der Sitzbank samt Einstieg befindet sich die Unterflur-Rolloabdeckung. Am Beckenrand ist eine Schwalldusche verbaut. Ein echtes Highlight ist jedoch die Wasserrutsche aus Edelstahl, die vom Startbecken, das sich einen Stockwerk über dem Hallenbad befindet, direkt ins Wasser führt. ■

## 30 Jahre POLYTHERM

Der Doppelsieg beim EUSA-Award 2019 beweist einmal mehr den hohen Qualitätsstandard der POLYTHERM-Poolanlagen. Das bereits vielfach ausgezeichnete Familienunternehmen aus Oberösterreich verfügt über **30 Jahre Branchenerfahrung** und hat sich national wie international als Experte für Edelstahlpools und Schwimmbadtechnik einen Namen gemacht. Jeder POLYTHERM-Edelstahlpool wird individuell nach Kundenwunsch im Werk Weibern vorgefertigt und vor Ort montiert. Die Basis des Erfolges beruht auf maßgeschneiderten Pool-Lösungen, österreichischer Qualität und kompetenten MitarbeiterInnen.

**POLY  
THERM**  
pools in edelstahl

POLYTHERM G.m.b.H.  
4675 Weibern | Pesendorf 10  
Telefon +43 7732 3811  
office@polytherm.at  
www.polytherm.at





**MEIBERGER  
HOLZBAU**



## **Leidenschaft, Qualität und Individualität seit 1959**

Wir sind ein Holzbauunternehmen, das sich seit mehr als 60 Jahren um die Anliegen seiner Kunden kümmert, nachhaltig denkt, auf 1.000e Projekte Erfahrung bauen kann und bemüht ist, das Bauen für unsere Kunden so angenehm wie nur möglich zu gestalten. Wir sind Meibberger Holzbau.

[holzbau-meibberger.at](http://holzbau-meibberger.at)







# Living space mit Gangerl, Badstube und Aussicht

Ein besonderes Gespür für den Ort, das Wissen über Materialkompositionen und die Fähigkeiten der richtigen Verarbeitung ließen ein außergewöhnliches Refugium entstehen. Die Leidenschaft aller Beteiligten – berger.hofmann (Architektur), die erfahrenen Loferer Experten von Meiberger Holzbau und die gefragten Innenausbauspezialisten von Prehal Möbel in Radstadt – floss in das stimmige Einfamilienhaus-Projekt in Ramsau am Dachstein ein. Elegantes Ambiente und höchste handwerkliche Präzision ergeben einen natürlichen Living space der Extraklasse.







**Die diffizil ausgeführte Holzfassade trägt ein 'doppeltes' Mäntelchen. Sämtliche Tischlerarbeiten wurden von der Firma PREHAL umgesetzt.**

Der Mut der Bauherren, den nachwachsenden Rohstoff aus dem Wald kompromisslos einzusetzen, machte sich bei dem stilvollen Haus auf über 1.100 Meter am Südhang der Scheichenspitze in der Ramsau bezahlt. Das Domizil in den Bergen besteht überwiegend aus Holz in Kombination mit Sichtbeton. Entsprechend hoch ist der Wohlfühlfaktor für die Bewohner und auch in Sachen Nachhaltigkeit kann das Objekt als vorbildlich gelten. „Die vorgefundene Hanglage wurde bewusst in die Freiflächengestaltung aufgenommen und das Haus mustergültig in die Landschaft integriert“, umreißt Architekt Helmut Berger die Planungsaufgabe. Die diffizil ausgeführte Holzfassade trägt ein doppeltes 'Mäntelchen', indem eine vertikale Lattung vorgeblendet ist. Das lässt eine moderne Interpretation des ortstypischen

'Gangerls' entstehen, eines umlaufenden Freisitzes im Obergeschoss. Zudem bildet diese Lattungs-Variante einen natürlichen Wetterschutz für die unbehandelte Holzfassade dahinter.

#### FICHTE UND WEISSTANNE

Für die Umsetzung des nach außen hin schlichten Baukörpers mit Reinzink-Satteldach sorgte das gefragte Team der Loferer Holzbaufirma Meiberger, die jeden Auftrag persönlich nimmt, was Vorbereitung, Ausführung und Qualität betrifft. Solcherart betreut, empfinden die Bauherren die Bauphase meist entspannt, denn sie wissen, das Ergebnis ist ein Wohnklima mit gesundem Mehrwert. Das Konzept der äußeren Gestaltung wird auch im





## Seidenweiches Pool Perlwasser

EIN POOL IST NUR SO GUT WIE SEIN WASSER.

Der BWT Perlwassergenerator verwandelt Ihr Poolwasser in **seidenweiches, kalkfreies und pH-neutrales Perlwasser** – für Ihre ganz persönliche Wellness-Oase. BWT ist das führende Unternehmen im Bereich Wasseraufbereitung und Schwimmbadtechnik. Als Komplettanbieter liefert BWT hochwertige Lösungen für die Hotellerie und Ihr Zuhause.

BWT PERLWASSERGENERATOR



[bwt-perlwasserpool.com](http://bwt-perlwasserpool.com)

Inneren fortgeschrieben. Lasierte Fichte, sägeraue Weißtanne und Eiche bestimmen die Ausprägung der harmonischen Raumproportionen. Für die elegante Ausstattung sowie die hochwertigen Einbaumöbel sorgte der renommierte Radstadter Innenausbauspezialist Prehal. Die Firma Prehal Möbel fertigte zudem noch die Küche in gebeizter Eiche und Schwarzstahl.

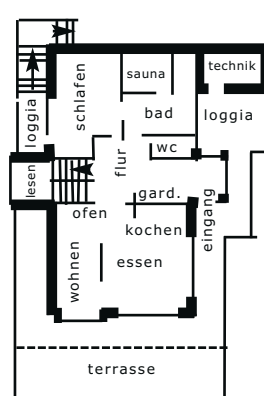
### STRIKT ORGANISIERT

Der Grundriss des zweigeschossigen Hauses wird durch das strikt organisierte und klar definierte Raumprogramm bestimmt. Die Erschließung erfolgt ►





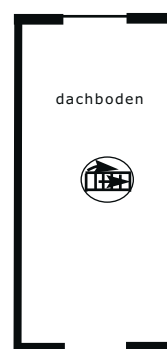
Holzbau vom Feinsten: Firma Meiberger Holzbau/Lofer.



erdgeschoss



obergeschoss



dachgeschoss

durch die kleine Veranda. In den Wohn-Essbereich integriert, nimmt die zentral positionierte Stiege mit in der Holzwand eingelassenem Handlauf wenig Platz ein. Ein separates Schlafzimmer und ein Badezimmer mit Sauna befinden sich zusätzlich im Erdgeschoss. Das Obergeschoss besteht aus zwei identen Wohnschlafeinheiten mit je einer kajütenartigen Sanitäreinheit. Eine drehbare 'Zauberstiege' führt ins Dachgeschoss und schließt auch die 'Badestube' seitlich ab.

### EXTRAZIMMER UNTERM DACH

Von der Badewanne aus genießt man einen fantastischen Ausblick über den Bäumen des Waldes zu den nahen Bergen. Darüber erweist sich der konstruktiv in Brettsperrholzbaueise gestaltete und nach natürlichem Holz duftende Dachboden als ebenso vielseitiges wie großzügiges Extrazimmer. Eine intime Veranda, überdachte und durch die Lattung der Fassade beschattete Freisitz-Flächen und eine sonnige Terrasse als Verlängerung des Erdgeschosses schaffen die übergangslose Anbindung an das alpine Grün der erhabenen Lage. ■

### INFOBOX

**Baubeginn:** Mai 2018

**Fertigstellung:** September 2019

**Wohnnutzfläche:** 174 m<sup>2</sup>

**Grundstücksgröße:** 675 m<sup>2</sup>

**Bauweise:** Holzriegelbauweise mit Massivholzdecken

**Fassade:** Kombination aus unbehandelter und sägerauer Fichtenfassade und einem vorvergrauten Lamellenvorhang

**Dach:** walzblankes Reinzink

**Raumhöhe:** 2,60 m

**Decken- & Wandoberfläche:** sägeraue Weißtanne und lasierte Fichte

**Fußboden:** Eichendielen geölt & Designbeschichtungen

**Heizung:** Fußbodenheizung mit Luftwärmepumpensystem

**Fensterbau, Innenausbau & Tischlerarbeiten:** Prehal Möbel Ges.m.b.H, Radstadt, Tauernstraße 11, Tel. 06452/6428, prehal@prehal.at, www.prehal.at

**Planung:** berger.hofmann Architektur, www.archb-h.at, Mitarbeit Nikola Winhofer

**Bauleitung:** DI Johann Berger, Ramsau/Dachstein, Vorberg 489

**Ausführung:** Meiberger Holzbau GmbH & Co.KG, Lofer, Nr. 304, Tel. 06588/8306-0, office@holzbau-meiberger.at, www.holzbau-meiberger.at

**Fotos:** BAZZOKA Creative GmbH, L. Rosenlechner



PREHAL

L

W I R  
F Ü L L E N  
R Ä U M E  
N I C H T M I T  
O B J E K T E N ,  
S O N D E R N  
M I T A T M O -  
S P H Ä R E .

L







**Nutzen Sie unseren Montageservice.**

Lindura-Holzboden

**Ihr Spezialist für Böden.**



Sägewerkstraße 10 | D 83404 Hammerau  
Tel. +49 (0) 86 54 57 09-0  
[www.riegel-holz.com](http://www.riegel-holz.com)  
[info@riegel-holzhandel.de](mailto:info@riegel-holzhandel.de)

Öffnungszeiten  
Montag - Freitag:  
8:00 - 12:00 & 13:00 - 18:00 Uhr  
Samstag: 8:30 - 12:00 Uhr

Holzfußböden • Laminatfußböden •  
Terrassenbeläge • Holz im Garten •  
Platten • Hobelware • Zuschnittservice



Designböden



Terrassenböden und Sichtschutz

# MEHR VOM BAD, MEHR VOM LEBEN



Unsichtbarer Stauraum dank versteckter Nischenablagebox.

Frische Luft durch die DuoFresh Geruchsabsaugung.



Lupenreine Sauberkeit dank TurboFlush Technologie.



Platzsparender Spiegelschrank, eingelassen in die Vorwand.



Mehr Stauraum dank in der Wand integriertem Siphon.



DESIGN  
MEETS  
FUNCTION

**Den Alltag zu optimieren, ist simpel.** Zumindest mit einem Bad von Geberit. Die attraktiven Besonderheiten gewähren zahlreiche Vorzüge wie deutlich mehr Platz, lupenreine Sauberkeit, maximalen Komfort, zeitloses Design und absolute Barrierefreiheit. Kurz gesagt: Man hat mehr vom Leben. Erfahre mehr auf: [www.geberit.at/bad](http://www.geberit.at/bad)



Das moderne Leben fordert jeden Einzelnen heraus. Es ist komplexer geworden. Immer wieder treten Probleme auf, bei denen man alleine nicht mehr weiter weiß oder vor denen man sich frühzeitig und wirksam schützen möchte. Diese können das Privatleben betreffen, etwa die Notwendigkeit eines Ehevertrages anlässlich der Heirat oder es kann eine Obsorge- oder Erbschaftsregelung notwendig werden. Oder eben: Sie wollen ein Grundstück, ein Haus oder eine Wohnung kaufen und vor bösen Überraschungen geschützt sein.

## HAUSBAU

### Worauf Sie achten sollten

- Treffen Sie alle Vereinbarungen schriftlich. Mündliche Absprachen sind schwer zu beweisen.
- Lassen Sie sich verbindliche Kostenvoranschläge geben, die alle Leistungen enthalten, nachträgliche Ergänzungen werden teuer.
- Achten Sie auf eine exakte Abgrenzung der Leistungen der beauftragten Unternehmen.
- Achten Sie auf eine genaue Führung des Bautagebuchs.
- Schützen Sie sich vor Mängeln, die sich erst später zeigen, indem Sie vereinbaren, dass ein Teil des Honorars erst nach Ende der Gewährleistungsfrist ausbezahlt wird.
- Pönalvereinbarungen entschädigen Sie für den Fall verspäteter Fertigstellung.
- Dokumentieren Sie Baufortschritt und Mängel mit Hilfe von Fotos oder Videos und vergessen Sie nicht, das Datum anzugeben.
- Verlangen Sie maßstabsgerechte Bestandspläne, auch für Gas-, Wasser-, Entsorgungs- und Elektroleitungen.

### Wie Sie Ihr Rechtsanwalt unterstützt

#### Ihr Rechtsanwalt ...

- berät Sie bei der Kreditaufnahme und bei Förderungsansuchen.
- errichtet den Kaufvertrag, der auf das Projekt und Ihre persönlichen Anforderungen abgestimmt ist.
- formuliert die Werkverträge und überprüft die Lieferbedingungen.
- kümmert sich um die Baubewilligung.
- vertritt und berät Sie während der Bauzeit – oft genügt ein Aktenvermerk, eine konkrete Eintragung im Bautagebuch oder ein kurzer Brief zur Klarstellung und zur Sicherung Ihrer Ansprüche.

### Was Ihr Rechtsanwalt von Ihnen benötigt

- Beschreibung des Bauvorhabens
- Grundstücksdaten
- Skizzen, Pläne, Baubeschreibungen

SIE HABEN IHRE WOHNUNG  
DEM SOHN GESCHENKT –  
ABER NUTZEN DARF SIE  
JETZT NUR SEINE EX?

Das kann passieren,  
wenn man sich im Vorfeld  
nicht beraten lässt.

Machen Sie es von  
Anfang an richtig.  
Lassen Sie sich beraten.

[www.rechtsanwaelte.at](http://www.rechtsanwaelte.at)

**Guter Rat ist nicht teuer, sondern Goldes wert.**  
Ihr Rechtsanwalt hilft Ihnen, Probleme schon im Vorfeld zu vermeiden.

## LIEGENSCHAFTSVERTRÄGE

### Worauf Sie achten sollten

- Sofern das Grundstück nicht unmittelbar an ein öffentliches Gut grenzt, muss geprüft werden, ob eine rechtlich gesicherte Zufahrt durch ein Geh- und Fahrrecht vorliegt.
- Zur Verlegung von Leitungen (Wasser, Kanal, etc.) über fremden Grund bedarf es einer Vereinbarung mit den betroffenen Nachbarn.
- Das Grundstück kann unter Umständen mit Dienstbarkeiten und Bestandrechten belastet sein, die nicht im Grundbuch aufscheinen.
- Im Zuge des Aushubs der Baugrube können gefährliche Stoffe vorgefunden werden. Es sollte daher im Kaufvertrag geregelt werden, wer eventuell anfallende Sanierungskosten zu tragen hat.
- Achtung: Auch mündliche Zusagen sind rechtsverbindlich!
- Nehmen Sie möglichst früh Kontakt mit ihrem Rechtsanwalt auf, damit er Sie während der Vertragsverhandlungen beraten kann. Das spart Zeit und Geld.

### Wie Sie Ihr Rechtsanwalt unterstützt

#### Ihr Rechtsanwalt ...

- prüft, ob die Erschließung des Grundstückes in allen Bereichen rechtlich gesichert ist
- sorgt im Bauverfahren dafür, dass Ihre Rechte gewahrt bleiben.
- errichtet einen Ihren Bedürfnissen angepassten Kaufvertrag und sorgt für die Eintragung im Grundbuch.
- prüft, ob Steuern anfallen, nimmt die Selbstberechnung vor und führt die anfallenden Steuern für Sie an das Finanzamt ab.
- übernimmt Treuhandschaften und sorgt dafür, dass ein für dieses Rechtsgeschäft eingerichtetes Treuhandkonto eröffnet wird. Er steht dafür ein, dass die Weiterleitung des Kaufpreises an den Verkäufer erst erfolgt, wenn sämtliche Urkunden vorliegen, die für die vertragsgemäße Eintragung in das Grundbuch erforderlich sind.

### Was Ihr Rechtsanwalt von Ihnen benötigt

- Grundstücksdaten
- Daten der Vertragspartner
- Informationen über den Kaufpreis
- Übergabezeitpunkt
- Skizzen, Pläne

**Schau auf dein  Recht**

Die Salzburger Rechtsanwälte – Ihre Berater in allen Lebenslagen



Wir sprechen für Ihr Recht.  
**DIE SALZBURGER  
RECHTSANWÄLTE**

Salzburger Rechtsanwaltskammer  
5020 Salzburg, Imbergstraße 31 C  
Tel. 0 662 / 64 00 42  
Fax 0 662 / 64 04 28  
[www.srak.at](http://www.srak.at)





Die Baumeisterarbeiten führte die Firma Spiluttini Bau GmbH aus.

# Rendlhaus 4.0

Das fast zweihundert Jahre alte Wohnhaus des Schriftstellers ('Bienenroman') und Malers Georg Rendl in St. Georgen bei Salzburg erwarben 2015 Karin und Hans Grebien. Als Tischler und Innenraumgestalter gelang es der jungen Familie das 'Rendlhaus' zu revitalisieren und in ein spannendes Ensemble aus Museumsgebäude und modernem Wohnanbau umzustrukturieren. Für den Entwurf des avantgardistischen Zubaus aus Beton holten sie sich die renommierten Saalfeldener Architekten Innerhofer oder Innerhofer.







Eine stilistisch autarke Anbaulösung: Gestalterische Gesamtleitung und Einrichtung hans grebien GmbH.

Eine wirklich nicht alltägliche Liegenschaft ist das nur wenige Kilometer von Schloss Wildshut entfernte Rendlhaus mit Obstgarten und großem Weiher, das an ein Natura-2000-Gebiet anschließt. „Natürlich war uns klar, als wir das verwaarloste Gebäude kauften, dass unser künftiges Zuhause auch noch in einem nicht unproblematischen Hochwassergebiet steht“, beschreibt Hans Grebien die Bauaufgabe. „Also mussten wir uns nach Architekten umsehen, die es schaffen, eine Baugenehmigung durch einen sensibel auf die Lage abgestimmten Entwurf zu ermöglichen.“ Die Bauherren erinnerten sich an eine spannende Zusammenarbeit in Sachen Innenausstattung mit den be-

kannten Architekten Carsten und Hendrick Innerhofer, die ein markantes Einfamilienhaus betraf: „Dieser Auftrag brachte uns den Stil der gefragten Planer nahe und auch der persönliche Kontakt war sehr freundschaftlich. Für mich als Inneneinrichter ist ein Zusammenarbeiten auf Augenhöhe sehr wichtig und das Gefühl hatten wir bei den beiden.“

#### ZUWACHS FÜR MUSEUM

Bevor der Schriftsteller und Maler Georg Rendl von 1938 bis zu seinem Tode 1972 in diesem nach ihm benannten Haus



### Die Herausforderung als Leidenschaft

Hans Grebien, Richard Reiser und Rudolf Pertl teilen sich mehr als nur eine Leidenschaft. Gemeinsam realisieren sie mit der Marke Rendlhaus individuelle Raumgestaltungen, Interieurkonzepte und Ideen, die darüber hinaus gehen: Das Rendlhaus denkt anders weiter. Beeindrucken und beeindruckt werden, das ist die Philosophie - so gestaltet sich die Zusammenarbeit mit jedem einzelnen Kunden: präzise, unkompliziert und einzigartig.

Eine Atmosphäre, in der sich die Grenzen des bereits Bekannten auflösen, Begegnungen zu Erlebnissen werden und die Ideen aus dem richtigen Netzwerk erwachsen. Das sind jene Projekte, die das Team für seine Kunden umsetzt.

[www.rendlhaus.at](http://www.rendlhaus.at)





Projektierung Licht PERU LICHT.MANUFAKTUR. Projektierung Großkeramik und Wandgestaltung r.reiser.

wohnte, hatte der kleine Hof mit dem charakteristischen tiefgezogenen Satteldach ein Vorleben als Brechlbad zur Leinenerzeugung.

Durch einen Brand im Jahr 1840 kam es zu einer ersten Erwähnung in einer Chronik der Gegend. Karin und Hans Grebien nahmen sich eine Revitalisierung des Bestandes vor und wollten zugleich mit einer stilistisch autarken Anbau-Lösung zeitgemäßen Familienwohnraum für sich schaffen. Das Rendlhaus wird nun im Erdgeschoss als Museum und eine Ebene darüber als Schlafzimmerbereich genützt. Durch einen transparent eingehausten Verbindungsbrücken-Raum gelangt man in den eigen-

ständigen auf Stützen gebauten Anbau, der als Wohneinheit mit Büro und als großzügiger Kreativtreff dient.

### TRADITION TRIFFT MODERNE

Schon von außen lässt das reizvolle Ensemble aus Tradition und Moderne erkennen, dass es der Baukunst der Architekten Innerhofer oder Innerhofer auch bei diesem ungewöhnlichen Projekt gelingt, über den rechtwinkligen Horizont des Mainstreams hinauszublicken. Die beiden Planungsprofis haben keinerlei Berührungsängste mit runden Formen und stellen mit Vorliebe ►

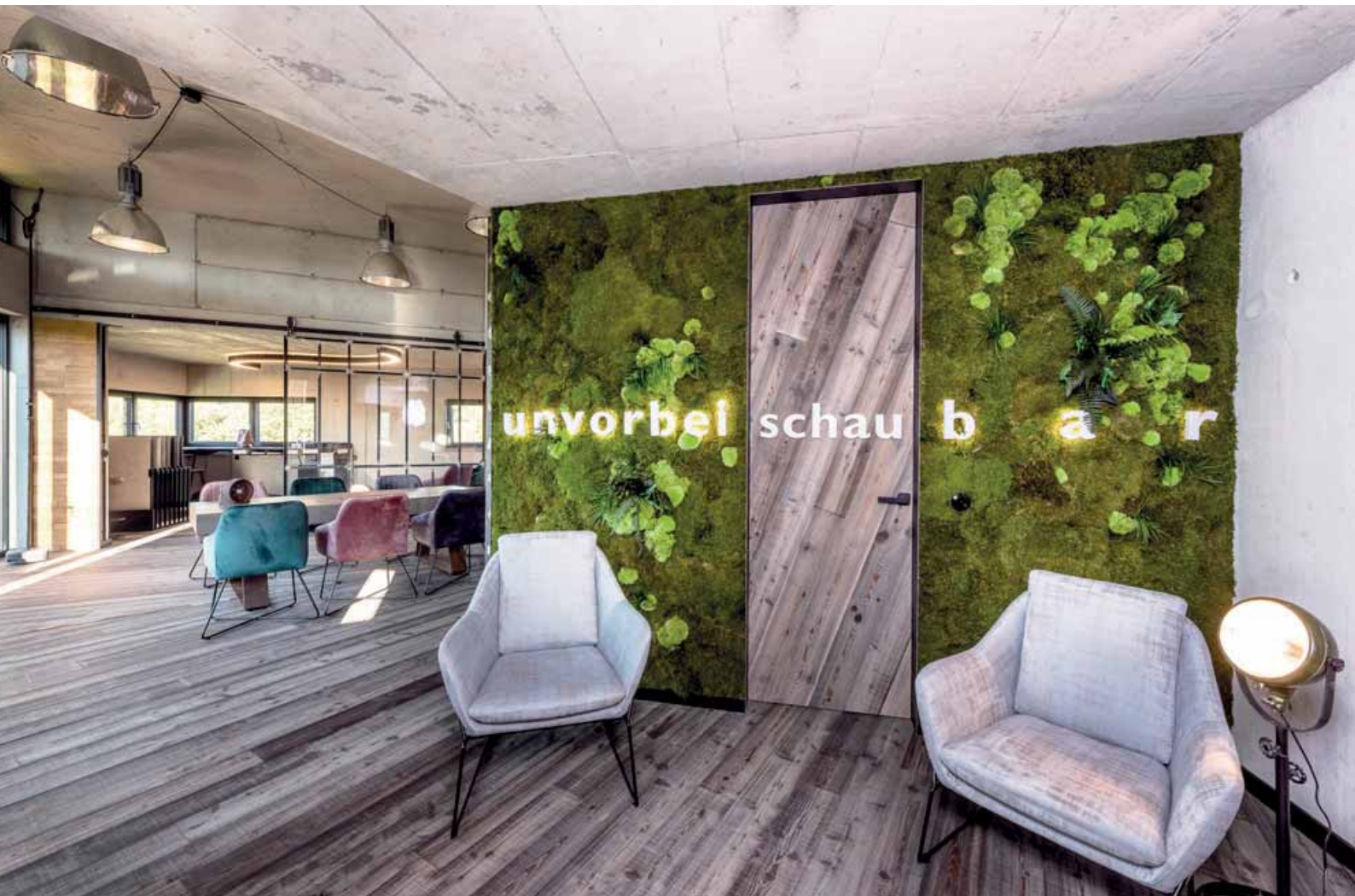


## Drei Köpfe, eine Vision

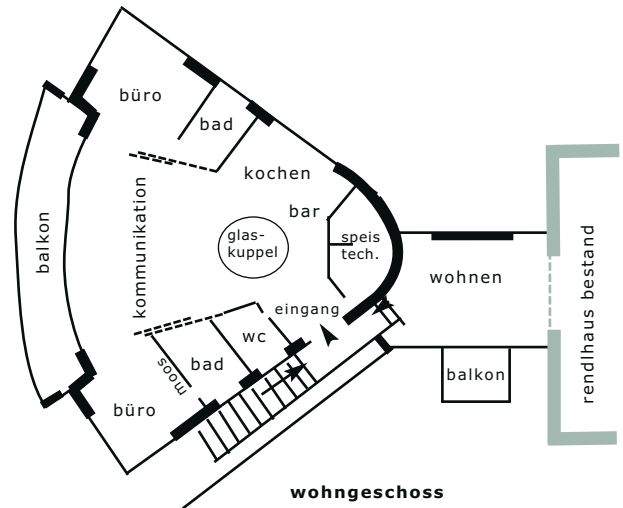
Wer das Team Grebien, Reiser und Pertl kennenlernt, weiß, dass hier außerordentliche Pläne am richtigen Platz sind – seien es Gestaltungen von einzelnen Bereichen des Zuhauses, ein ganzheitliches Innendesign oder schlicht die Begegnungen mit gleich Andersdenkern. Das Rendlhaus inspiriert. Hier werden Konzepte weiter gedacht und ihnen keine Grenzen gesetzt. Die Kunden des Rendlhauses denken gerne groß. Das Rendlhaus-Team hat für jeden Gedanken eine weitere Idee.

Den richtigen Partner für alles – mehr braucht es nicht.









avantgardistische Bezüge her. Der eingeschossige, rund 100 Quadratmeter große, massiv ausgeführte Anbau mit separatem Zugang vom Garten ruht innen auf nur zwei Säulen und einer Betonwand. Nach Süden hin zioniert ein mächtiger Einschnitt die gerundete Front zu einem sonnenverwöhnten und ausichtsreichen Freisitz mit Flugdach. „Das Wohnraum-Design habe ich selbst übernommen“, sagt Bauherr Hans Grebien, „durch den seitlichen Einsatz von mächtigen Industrieschiebetoren gelingt es, Blickweite und Lichteinfall von Norden, Osten und Westen zu generieren.“

#### ABENDSONNE & BIBER

Lieblingsplatz der Familie ist der zentrale Tisch mit Sicht auf Natur, den Weiher und die Schwäne, manchmal sogar einen Biber. Wenn dann die Abendsonne hinter dem spiegelnden Wasser untergeht oder ein Nebel aufsteigt, fühlen sich die Bewohner in ihrem solitären Wohnumfeld wohl. Die großflächig über ganze Wände verarbeiteten, individuell gestalteten Wandbeläge, trendige Keramik, Altholz-Details und erfrischende Echt-Mooswände bilden eine stylisch-ganzheitliche Raumgestaltung, die den funktionierenden Organismus der Architektur harmonisch im Innenraum ergänzt. Privatheit und Offenheit finden

#### INFOBOX

**Baubeginn:** Herbst 2016  
**Fertigstellung:** Sommer 2018  
**Wohnnutzfläche:** 141 m<sup>2</sup>, Neubau 100 m<sup>2</sup>  
**Bauweise:** massiv, Beton  
**Fassade:** WDVS, Holzlamellen  
**Dach:** Flachdach  
**Raumhöhe:** 2,60 – 4 m  
**Decken- und Wandoberflächen:** beschichteter Sichtbeton, Putz, Holz, Keramik, Moos  
**Fußböden:** Fliesen, Holzdielen  
**Heizung:** Anschluss an Bestand, Luft-Wasser-Wärmepumpe  
**Baumeisterarbeiten:** Spiluttini Bau GmbH, Industriestraße 43, 5600 St. Johann im Pongau, Tel. 06412/20100, office@spiluttini.at, www.spiluttini.at  
**Innenraumgestaltung:** Hans Grebien, hans.grebien@sbg.at, www.hansgrebien.at  
**Planung:** INNERHOFER oder INNERHOFER, architekten und diplomingenieure ZT-OG, Saalfelden, Hans-Unterbergerweg 8, Tel. 06582/72111, office@innerhofer-architekten.at, www.innerhofer-architekten.at  
**Fotos:** Peter Kühnl

im 'Rendlhaus 4.0' perfekt zueinander. Museum, Kreativraum und Wohnlichkeit bilden eine inspirierende Einheit mit Mehrwert über die Jahrhunderte hinweg. ■



SPILUTTINI-BAU GMBH · INDUSTRIESTRASSE 43 · A 5600 ST. JOHANN / PG  
 T 06412 / 20 100 · E-MAIL office@spiluttini.at · INTERNET: www.spiluttini.at





# INNERHOFER ODER INNERHOFER

architekten und diplomingenieure

haus steidl - mayer, saalfelden



haus schlager, abtenau

haus strauss, bruck a.d. glocknerstr.



haus van soest - bosch, saalfelden



haus p, gosau



haus mayer, saalfelden



haus k, hallein





haus haitzmann, saalfelden



mehrfamilienhaus switil, bürmoos



haus mondragon, eugendorf



## EINFAMILIENHÄUSER MIT ZUKUNFT



Office Salzburg  
Bayerhammerstraße 14  
5020 Salzburg  
Tel.: +43 662 908079  
office@innerhofer-architekten.at



Office Saalfelden  
Hans-Unterbergerweg 8  
5760 Saalfelden  
Tel.: +43 6582 72111  
office@innerhofer-architekten.at







# Dialog von Dachlandschaft mit Berg

Die Sinnlichkeit eines Eyecatchers lässt sich anhand der spannend gestalteten Dachlandschaft des Familiendomizils in Elixhausen entdecken. Durch die individuelle Neuinterpretation des Satteldaches mit drei Firsten tritt der Baukörper in Dialog mit der südlich davon positionierten Bergkette. Das dreigeschossige Wohnhaus für eine fünfköpfige Familie setzte das Salzburger Architekturbüro hobby a mit ökologischem Anspruch und viel Gespür für Proportionen um. Multiple Blickverbindungen samt einer aussichtsreichen Dachsauna sind nur zwei der sehr gelungenen Highlights dieses Objektes.

**Markant und nachhaltig: Die Ausführung des Holzbaues übernahm die Zimmerei Rupert Burgschwaiger.**







**Spitz zulaufende Fensterrahmen definieren die Naturausschnitte auf ungewohnte Weise.**

**D**iesmal müssen wir von oben anfangen: Der so eigenwillig aufgefaltete Dachraum erzeugt ein sinnliches Raumgefühl, das die Bauherren und ihre drei Kinder genießen. Großzügige Verglasungen bieten hinreißende Aussichten zu Wald, Salzburger Bergwelt und Horizont, gleichzeitig definieren die spitz zulaufenden Fensterrahmen die Naturausschnitte auf ungewohnte Weise. Das Büro hobby a bekam die Aufgabe zugeordnet, ein flaches Grundstück der Familie bei Elixhausen mit einer höchst eigenständigen Planung zu bespielen: „Renate und Harald wollten für sich und ihre Kinder ein den individuellen Bedürfnissen der Familie angepasstes Zuhause. Wunsch der Bauherren war es, einen modernen Baukörper mit offenem Grundriss in nachhaltiger und ökologischer Bauweise zu errichten – mit einem guten Raumklima und einer guten Raumatmosphäre. Weiters sollten die verwendeten Materialien konsequent eingesetzt werden.“

#### **WEISSTANNE TRIFFT DICHTBETON**

Das Refugium wurde als Massivholzbau konzipiert mit einem Untergeschoss aus Dichtbeton. Alle Außenwände und Decken sowie die Dachtragkonstruktion bestehen aus verleimtem, massivem Brettschichtholz, das größtenteils innen sichtbar ist. Weißtanne wurde dabei bevorzugt, da sie im Vergleich zu anderen heimischen Holzarten elegant-modern wirkt und weitgehend ast- und harzfrei ist. Für Wände und Decken kam eine Konstruktion aus KLH-Massivholzwänden und -decken mit Oberflächen in Sichtqualität in Frage. Die Fassade besticht ebenfalls in unbehandelter Weißtanne, wobei gewollt ist, dass sich Farbe und Oberflächenbeschaffenheit mit der Zeit natürlich verändern. Auch bei der Dämmung kam nur eine nachhaltige Entscheidung in Frage. Das Haus wird von einem Holzfaserdämmstoff aus Nadelholz-





resten – die als Abfallprodukt in Sägewerken bei der Herstellung von Möbel- und Bauholz entstehen – vorteilhaft vor Hitze und Kälte geschützt.

#### LEHM IM KELLER, ZEMENT AM BODEN

Das Raumprogramm umfasst Wohnen, Essen und Kochen im Erdgeschoss mit großer überdachter Terrasse und Kaminofen, im Geschoss darüber wird geschlafen, gespielt und gebadet. So weit so notwendig. Das eingangs beschriebene Dachgeschoss setzt dem Wohnflair die Krone auf. Es bietet eine von allen gern genützte Sauna mit schrägen Panoramafenstern und intemem Freisitz. Zudem verwirklichte sich die Bauherrin einen Rückzugsbereich in Form eines exponierten Studios unter dem Faltdach-Ensemble. Durch den Einsatz von Holz im Innen- und ►

# VERMESSEN SIND WIR NICHT

Aber wir vermessen  
ALLES.

Grundstücke, Häuser,  
Dachstühle, Gelände,  
Straßen, ...

## Ihre Ingenieurbüros

Wir beraten und planen,  
berechnen, untersuchen  
und überwachen.

0662 / 88 88-637

[www.ingenieurbueros.at/salzburg/de](http://www.ingenieurbueros.at/salzburg/de)

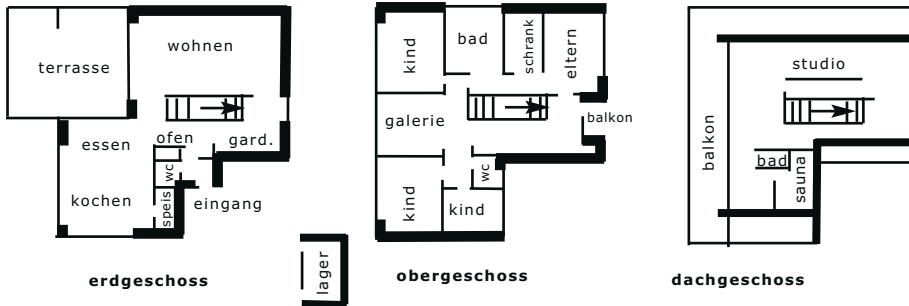
## WISSEN WIE'S GELINGT.



Achten Sie auf dieses Zeichen!



Cooler Haus mit jeder Menge Wohnqualität und spannenden Blickachsen.



Außenbereich sowie bei den Einbaumöbeln entsteht ein homogenes und angenehmes Wohnklima auf allen Ebenen. Harmonisch und ebenso konsequent zieht sich die Verwendung von haptisch angenehmem Soloeco als Bodenmaterial – ein ökologisch hergestellter Werkstoff auf Zementbasis – durch die Geschosse. Als Konzentration auf Wesentliches darf die Beschränkung auf wenige Materialien gedeutet werden, denn die räumliche Wirkung steht dadurch im Vordergrund. Der Einsatz von Lehmputz an den Kellerwänden ist doppelt bemerkenswert, einerseits wegen Feuchtigkeitsregulierung, aber auch, weil er vom Bauherren gemeinsam mit dem Architekten selbst aufgebracht wurde. Schließlich noch ein Lob der Haustechnik, die das Haus sehr ressourcenschonend am Laufen hält. Das gelingt durch eine ebenso ausgeklügelte wie benutzerfreundliche Automatisierung. Sie umfasst eine Photovoltaik-Anlage mit Stromspeicher-Batterie und eine Ringgrabenkollektor-Wärmepumpe. Der selbst erzeugte Strom wird für den häuslichen Eigenbedarf und den Betrieb eines Elektroautos verwendet. ■

#### INFOBOX

**Baubeginn:** Mai 2016  
**Fertigstellung:** August 2017  
**Wohnnutzfläche:** 225,39 m<sup>2</sup>  
**Grundstücksgröße:** 1.521 m<sup>2</sup>  
**Bauweise:** Holzmassivbauweise, Dichtbeton im UG  
**Fassade:** unbehandelte Weißtanne, darunter Holzfaserdämmstoff aus Nadelholzresten von Sägewerken  
**Dach:** aufgefaltetes Flachdach, Satteldach mit 3 Firsten  
**Decken- & Wandoberfläche:** KLH-Weißtanne, Beton, Holz, Lehmputz im Keller  
**Fußboden:** Soloeco, aus Zementbasis erzeugt  
**Haustechnik:** benutzerfreundliche Automatisierung, 5kW Photovoltaik-Anlage mit Batterie zur Stromspeicherung, Ringgrabenkollektor-Wärmepumpe  
**Planung:** Arch. Wolfgang Maul, hobby a, Salzburg, Ignaz-Härtl-Str. 9, Tel. 0662/641152, www.hobby-a.at  
**Ausführung Holzbau:** Zimmerei Rupert Burgschwaiger, 5620 Schwarzach, Urfahr 6, Tel. 06415/4226, office@holzbau-burgschwaiger.at, www.holzbau-burgschwaiger.at  
**Fotos:** Harald Wohlfart

Beratung • Planung • Bau  
[holzbau-burgschwaiger.at](http://holzbau-burgschwaiger.at)

Urfahr 6, 5620 Schwarzach/Pg. • Tel.: 06415/4226-0





# pools in edelstahl

individuell – funktional – natürlich schön



Ausgezeichnet mit dem Oscar  
der Schwimmbadindustrie

Vereinbaren Sie Ihren persönlichen Beratungstermin!  
Polytherm GmbH | A-4675 Weibern | Pesendorf 10  
Tel. +43 7732-3811 | office@polytherm.at  
[www.polytherm.at](http://www.polytherm.at)

**POLY**  
**THERM**

POOLKOMPETENZZENTRUM



Die Heizung der Zukunft!  
Schon heute alle Vorteile mit 10 Jahren Garantie genießen!



Ihre Infrarotheizung von Redwell bietet Ihnen:

- Massive Heizkostensparnis
- Gesunde Strahlungswärme
- Staubfreies Heizen
- Lebenslange Wartungsfreiheit
- Einfachste Bedienung
- Qualität aus Österreich



LED Lichtrahmen mit Infrarotheizung



Infrarotheizung mit moderner Glasoberfläche



Badezimmer mit stilvollem Infrarot-Handtuchtrockner



Der Tower beheizt mit angenehmer Wärme die Wohnräume



Traumhafte Bildmotive, die noch dazu mit angenehmer Wärme punkten

ELEKTROTECHNIK NOTHEGGER GmbH

Gewerbestrasse West 3  
A-5722 Niedersill

Tel: +43 6548 20177

office@elektro-nothegger.at  
www.elektro-nothegger.at  
office@infrarotheizung-nothegger.at  
www.infrarotheizung-nothegger.at



Andreas Nothegger  
Geschäftsführung

BERATEN  
BEGLEITEN  
BEGEISTERN

NEU! 120 m<sup>2</sup> Muster Wohnraum für Infrarotheizung!



SCALA**144W**



KOMPLETT  
SCHLÜSSELFERTIG  
**245.900,-**  
144 m<sup>2</sup>

**DEIN HAUS.**  
ENDLICH ANKOMMEN.

Alexandra Meissnitzer:  
„SCALA setzt Maßstäbe!“

**MUSTERHAUSPARK EUGENDORF**

[www.scalahaus.at](http://www.scalahaus.at)



# Einrichtung **Scheicher.**



## **SCHEICHER DESIGNKLASSIKER VON MORGEN.**

Im Einrichtungshaus Scheicher pflegt man seit 1923 die Achtsamkeit gegenüber Architektur und Design. Wir entwickeln Gesamtlösungen für ein qualitätsvolles, beständiges und nachhaltiges Wohnen und Arbeiten. Mit unseren Kunden und Partnern teilen wir unsere jahrzehntelange Erfahrung in allen Schritten der Raumgestaltung, die Leidenschaft für zeitloses Design, das Faible für faszinierende Materialien und die Lust am Gestalten. So entstehen weltweit exklusive private Wohnbereiche, Küchen, Büros, Shop-Konzepte, Banken bis hin zu Gastronomiebetrieben und Hotels. Als traditionsreiches Salzburger Familienunternehmen sind wir offizieller Fachhandelspartner führender Möbelhersteller wie z. B. Vitra, Cassina, Hästens, Flexform, USM, Wittmann, Zanotta, HAY, Porro, Poliform, Carl Hansen, Dedon, Alias, Knoll International, Janua & Freifrau sowie von 200 weiteren.

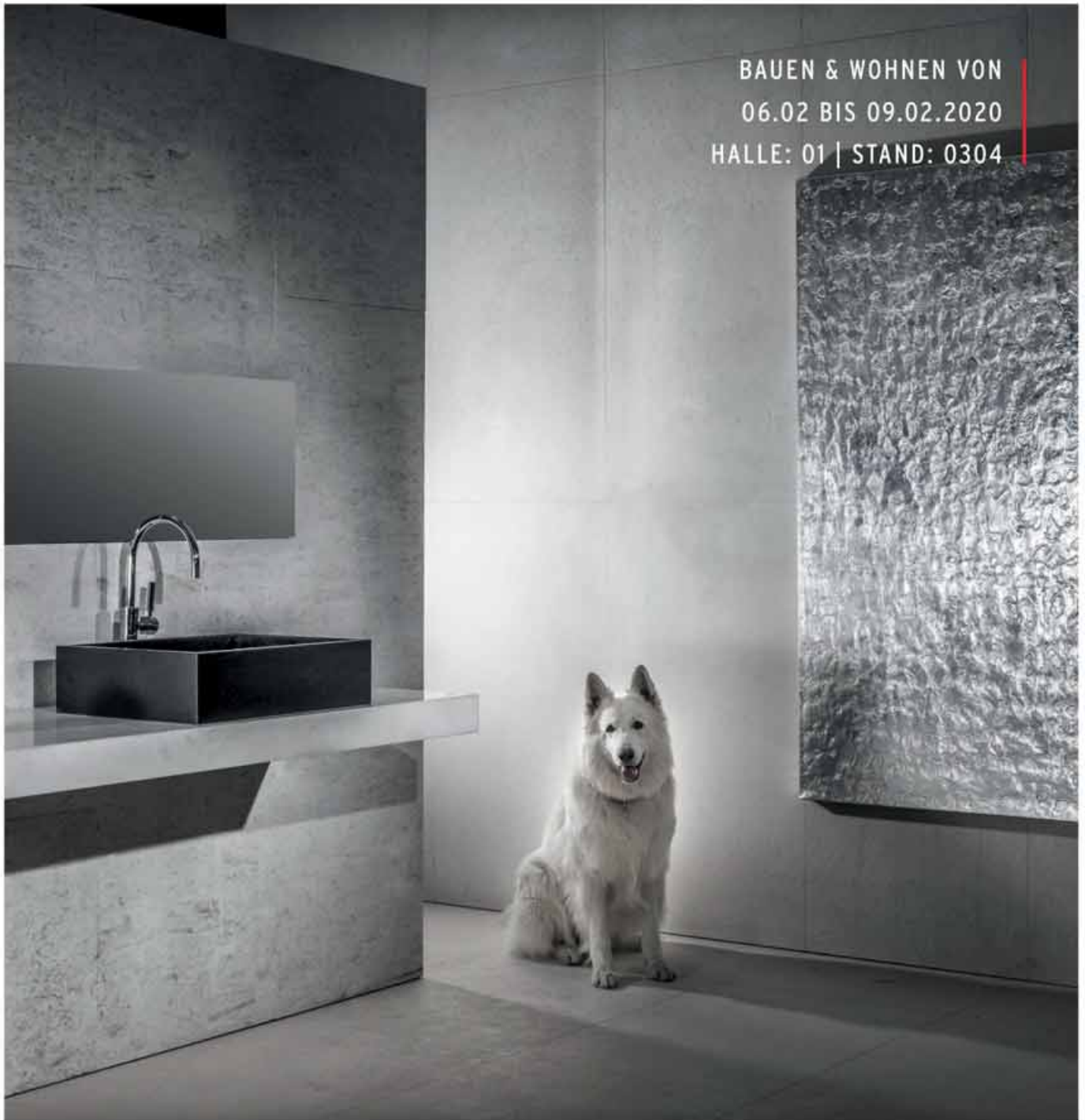
**Einrichtungshaus Scheicher & Hästens Store Salzburg – Ihr Partner seit 1923**  
Neutorstraße 18, Salzburg · Tel.: 0662 84 53 13 · Mo.–Fr. 10–18.15, Sa. 10–14 Uhr  
[www.scheicher.net](http://www.scheicher.net)



# WASSER TRIFFT STEIN

---

BAUEN & WOHNEN VON  
06.02 BIS 09.02.2020  
HALLE: 01 | STAND: 0304



**herzgsell**  
Marmor Stein & Form

Ennsparck 1 | 5541 Altenmarkt  
+43 6452 73 22 0 | office@herzgsell.at  
www.herzgsell.at

... FÜR BÄDER MIT BEDEUTUNG



# Klinker mit Kultfaktor

Ein wunderbares frühes Beispiel der Moderne ist die 1963 von den Architekten Stigler und Stigler geplante Villa im Umfeld Salzburg Land. Rund fünfzig Jahre später wurde eine Generalsanierung samt Umbau fällig, den das Architekturbüro Geistlweg-Architektur aus Oberalm als örtliche Bauaufsicht äußerst sensibel umsetzte. Das famose Klinkermauerwerk und die horizontal in den Hang geschichteten Ebenen verschmelzen zu einer kompositorischen Einheit, die durch ebenso nachhaltige wie weitsichtige Eingriffe nun als ein gültiges Beispiel zeitgenössischen Wohnens gelten kann.

**Die anspruchsvollen  
Baumeisterarbeiten  
erledigte die Firma  
Prama Bau GmbH.**











Die Villa aus den 1960er-Jahren erfuhr eine Generalsanierung, bei der im Inneren eine neue räumliche Großzügigkeit entstand.

Zwölf Monate nahmen die Adaption und Generalüberholung der denkmalgeschützten Villa in Anspruch. Architekt Christoph Chlastak-Coreth als Planer und Architekt Edgar Spraiter als örtliche Bauaufsicht besannen sich dabei auf die Stärken des 1960er-Jahre-Baues: „Wir legten einen Fokus auf die ökologische Baubiologie und die sich daraus ergebende Herausforderung der thermischen Sanierung – das bedeutete, dass eine Außendämmung der Fassaden aus optischen Gründen nicht ging und so alle Wände mit Innendämmung zu versehen waren.“ Besonderes Augenmerk lag auf dem markanten Klinkermauerwerk, das auch im Inneren

ein Hauptgestaltungselement darstellt. Es wurde von Restauratoren aufwändig gereinigt, ausgebessert, angepasst und ergänzt.

**(BAU-)BIOLOGISCH ABBAUBAR**

Villa und Außenanlagen verschmelzen zu einem Gesamten. Terrassen, Garten, Vorsprünge und Freisitze bilden einen lebendigen Organismus auf mehreren Ebenen. Die bereits in der ursprünglichen Planung ineinander übergehenden Räumlichkeiten erfuhr durch das Entfernen von Zwischenmauern und den



Bauunternehmen - Baustoffhandel

**prama bau**  
 Ing. Herbert Grander + Johann Steger  
 6391 Fieberbrunn - Rosenegg 2a  
 Telefon: 05354/52288 - Telefax: 52288-22  
 E-Mail: office@pramabau.at





Einsatz von Glaswänden eine größere Offenheit. Leitungen, Böden, Fenster und Türen sowie Dächer wurden erneuert oder saniert und neue 3-Scheiben-Isolierglasfenster und -türen eingebaut. Von den Bauherren unterstützt, kamen nur Materialien in Frage, die recycelbar und biologisch abbaubar sind.

### ATMUNGSAKTIVER TONPUTZ

Die ursprüngliche Bemessung der Wände und Decken war nicht mehr belastbar genug. Planung und Bauleitung mussten ge-

wichtssparende Materialien für Wände und Fußbodenaufbauten einsetzen. So wählten sie für die Wände mineralische und diffusionsoffene Leichtbauplatten. Für die Stürze, Fensterbänke und Terrassentüren kamen Purenit-Holz-Verbundplatten zum Einsatz und rein mineralisch lösten sie die Beschüttung und Trittschalldämmung der Decken. Verzichtet wurde auch auf Klebänder und Dampfbremsen. Mit Silikon waren sie ebenso sparsam und ließen damit lediglich die Bauteilfugen der Fliesen in den Bädern verfugen. Der Verputz der Innenwände erfolgte mit atmungsaktivem Tonputz für ein gutes Raumklima. Elegante ►

**Geländer zum An(sch)halten.**

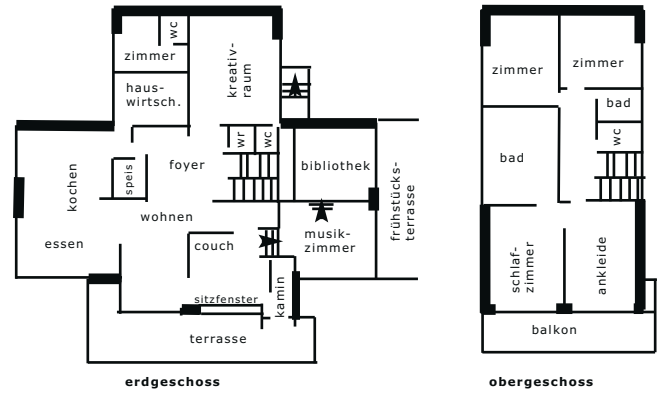
wieland treppen  
www.wieland-treppen.com

80 Jahre Wieland Treppen





Perfekte Fliesenarbeiten führte die Firma Artesania GmbH & Co KG aus.



abgehängte Decken ermöglichen durch einen freien Deckenanschluss zudem die sehr wichtige Luft-Zirkulation.

### HOLZ, STEIN UND GLAS

Alle Einbaumöbel wurden in minimalem Abstand zur Wand montiert. Dabei spielt auch die Möglichkeit der Zirkulation eine entscheidende Rolle, damit die diffusionsoffene Wand „atmen“ kann. Zurückhaltende, aber edle Innenraumgestaltung wie das holzgerahmte Sitzfenster im Naturstein-Kaminzimmer, die getönten Glas-türen, die stahlgraue Küche und Kochinsel assistieren der überwältigenden Raumwirkung. Die offene Stiege wurde originalgetreu mit Trittstufen aus massiver Eiche saniert und hat mit dem Klinkermauerwerk der tragenden Wand einen maßgeblichen Anteil an der zeitlos schönen Charakteristik der Villa. „Es war ein komplexer, fordernder Auftrag“, resümieren Edgar Spraiter (Bauleitung) und Christoph Chlastak-Coreth (Architekt). „Letztendlich sind wir stolz auf eine baubiologisch sehr gelungene Sanierung unter besonderer Berücksichtigung der ansprechenden Gestaltung.“ ■



### INFOBOX

**Umbaubeginn:** Oktober 2017

**Fertigstellung der Generalsanierung:** Oktober 2018

Baujahr der denkmalgeschützten Villa: 1963

**Bestandsplanung:** Architekten Stigler und Stigler, Innsbruck

**Bauweise:** massiv

**Fassade:** Klinkermauerwerk, Naturstein, Sichtbeton

**Dach:** Flachdach

**Raumhöhe:** 2,30 bis 2,70 m

**Decken- & Wandoberfläche:** Tonputz, Klinker, Naturstein, abgehängte Decken, Innendämmung, 3-Scheiben-Isolierglasfenster und Terrassentüren

**Fußboden:** rein mineralische Trittschalldämmungen, Eiche

**Heizung:** Fußbodenheizung und Wandheizung, Versorgung: Wärmepumpe / Tiefenbohrung

**Planung:** DI Christoph Chlastak-Coreth, Schindlergasse 6, 1180 Wien

**Örtliche Bauaufsicht, Baumanagement:**

Geistlweg-Architektur, Mag.arch. Edgar Spraiter, 5411 Oberalm, Maffeigasse 10, office@geistlwegArch.com, www.Geistlweg-Architektur.com

**Baumeisterarbeiten:** Prama Bau GmbH, Fieberbrunn, Rosenegg 2a, Tel. 05354/52288, office@pramabau.at, www.pramabau.at

**Fotos:** Harald Kienzl – KUADRAT



**ARTESANIA**  
FLIESENLEGER ■ OFENBAU ■ BAUSTOFFHANDEL

Tel.: 05354 / 570 60 . 6391 Fieberbrunn . www.artesania.co.at





**REFLEKTO**

Die Küche, die Ihren Stil widerspiegelt.  
 Dank wunderschön schwarz lackiertem,  
 reflektierendem Dekorglas.

**Küchen Studio Christ GmbH**  
 Hofhaymer Allee 15, 5020 Salzburg  
 Tel: +43(0)662/823327, E-Mail: ksc@aon.at

**Möbel Laimer GmbH**  
 Palting 3, 5163 Mattsee  
 Tel: +43(0)6217 7115, E-Mail: info@einrichtungshaus-laimer.at

**Wohnen mit Stil Rath GmbH**  
 Möbelstraße 17, 5301 Eugendorf  
 Tel: +43(0)6225 20274, E-Mail: info@wohnen-mit-stil.at

Nähere Details unter: [www.intuokitchen.com](http://www.intuokitchen.com)

flagship  
 partner





## Schiedel KINGFIRE® – Der Ofen direkt im Kamin

Schiedel bietet mit dem Ofensystem **KINGFIRE®** eine elegante und individuell planbare Feuerstätte, die höchsten architektonischen Ansprüchen genügt. Damit kann ein Stück pure Gemütlichkeit in jedes neu geplante Wohnkonzept einfließen.

Durch das System **Schiedel KINGFIRE®** ist Kamin plus Ofen gleich eins, denn das Ofenmodul ist bereits direkt im Kaminschacht integriert und als perfektes System entwickelt worden. Es erleichtert die gesamte Planung, spart deutlich Platz im Wohnbereich und ist optimal geeignet, um von der besten Idee und dem besten Konzept zum individuellen Entwurf zu kommen.

Die Schiedel KINGFIRE Modelle haben sowohl den berühmten **Red Dot Design Award** als auch den **archiproducts Design Award** und den **ICONIC Award ‚best of best‘** erhalten. Sie zeichnen sich durch klare Linien und ihre moderne Formensprache aus. Das edle Design fügt sich in offene Wohnsituationen gefühlvoll ein.

Das Modell KINGFIRE GRANDE S ist als **weltweit erster dreiseitiger Ofeneinsatz** raumluftunabhängig geprüft. So lässt sich dieses Modell sehr gut als Raumteiler in große, offene Wohn-, Ess- und Küchenräume einplanen.

Für Planungsfragen steht das Schiedel Technik Team jederzeit rasch zur Verfügung und natürlich sind auch bereits alle **BIM Daten** für alle KINGFIRE Ofensysteme und auch die passenden Kamine online zum Download verfügbar. So praktisch muss Planung heute gehen.



Weitere Informationen & Händlernachweis:  
Telefon: 0 50-6161-100 · E-Mail: info@schiedel.at

**SCHIEDEL**

[www.schiedel.at](http://www.schiedel.at)



# WoodART



## Die Kunst der persönlichen Beratung.

Holzböden muss man erleben und spüren, um die richtige Wahl zu treffen. In unserem Showroom haben wir für Sie auf 600 Quadratmetern eine traumhafte Vermissage eingerichtet, um Ihnen die neuesten Trends und Einsatzmöglichkeiten hautnah zu präsentieren und Sie fachmännisch und individuell zu beraten. Überzeugen Sie sich selbst: Unsere Böden sind aus einem besonderen Holz geschnitzt!

**WIR LEGEN  
IHNEN  
DIE WELT  
ZU FÜSSEN.**

**woodpark**  
 Holzböden



## ■ Sehen und spüren Sie Holz



Wir von WIHO Wimmer Holz sehen unsere Philosophie klar und einfach: **Einfühlen in Ihre Wünsche, Kreativität schaffen, außergewöhnlich bleiben.** In unserem Schauraum erleben Sie natürliche Böden mit hochwertigem Design und einer einzigartigen Vielfalt. Sie finden bei uns alle aktuellen Bodentrends: von Natur-, Designböden und Parkett über Vinyl- und Laminatböden bis hin zu Terrassenböden. Stets strahlen Holzböden Wärme und Behaglichkeit aus und schaffen eine natürliche Wohnatmosphäre. Weiters finden Sie bei uns Baumstamm-Unikate und Schnittholz aus unserem Laubholz-Sägewerk. Wir Holzprofis beraten und unterstützen Sie bei der Auswahl bis hin zur Verlegung. Wir freuen uns auf Ihren Besuch. **Wimmer Holz** | Kuchl, direkt an der Bundesstraße | [www.WIHO.at](http://www.WIHO.at)

## ■ XXL-Platten für Ihre Küche in Top-Qualität



Küchenarbeitsplatte: Formate bis zu 324x162x1,2 cm

Eine Küchenarbeitsplatte ist der Hingucker einer jeden modernen Küche. Neben der Optik spielt die Fertigungs- und Verarbeitungsqualität der Arbeitsplatten eine absolut wichtige Rolle.

**BERNIT – Ihr Partner für Steine & Fliesen** verbindet Flexibilität mit Erfahrung und macht immer wieder mit Innovationen auf sich aufmerksam. Derzeit sind dies **topstone-XXL Platten** aus Feinsteinzeug. Alles aus einer Hand! Das Bernit-Fachpersonal plant, unterstützt bei der richtigen Produktauswahl, liefert 1a-Handwerksqualität inklusive einem verlässlichen Liefer- und Montageservice. Straßwalchen – Salzburg – Wien  
[www.bernit.at](http://www.bernit.at)

[www.top-stone.at](http://www.top-stone.at)

■ **mein wohntraum**  
hat hier einige  
tipps zusammen-  
gestellt, die  
wohnträume  
noch perfekter  
machen

## ■ Salzburger Musikkultur & Klangwunder AUDIODATA

Es gibt wohl nur wenige Orte auf der Welt, wo Musik und Kultur so gelebt werden wie in Salzburg. Mitten in dieser inspirierenden Atmosphäre entwickelt das Team von **Audiodata** rund um Hannes Palfinger **Lautsprecher**, die keinen geringeren Anspruch haben, als zu den Besten der Welt zu gehören. Ganz Salzburg ist eine Bühne mit einer unvergleichlichen Energie, die auch in jedem einzelnen Lautsprecher steckt. Musik wird nicht kühl reproduziert, sondern emotional aufbereitet und so gespielt, wie man ein gelungenes Konzert erleben möchte: echt und leidenschaftlich.

[www.audiodata.com](http://www.audiodata.com)





## ■ Plattenlegen leicht gemacht & sicher



Supersave

Verlegen Sie Ihre Terrassenplatten aus Naturstein, Keramik oder Feinstein anstatt direkt auf Splitt oder Beton auf **Stelzlager**, das ist kostengünstig, wartungsarm und ideal, um einen ebenen Boden z.B. bei einem Untergrund mit Gefälle herzustellen. Rohre und Verkabelungen verschwinden darunter und das Wasser kann ungehindert abfließen. Eine Weiterentwicklung dieses Systems ist das besonders strapazierfähige **Supersave System**, das höchste Sicherheit in allen Bereichen garantiert. Für Beratung, Planung, Mengenermittlung und bei



Stelzlager

Bedarf auch für eine Systemerschulung stehen wir Ihnen gerne zur Verfügung.

Die geeigneten Platten zum Spezialpreis und alle weiteren wichtigen Infos finden Sie auf [www.stelzlagershops.com](http://www.stelzlagershops.com).

## ■ Möbel zum Wohlfühlen

**d'Loigoma Urban Design – das kreative Planungsstudio in Salzburg.** Sie sind auf der Suche nach einem metallfreien Zirbenbett, nachhaltig gefertigt in der Region? Sie möchten endlich den Traum von einer neuen Küche realisieren? Oder suchen Sie innovative Lösungen für Ihre Kompletplanung? Wir von d'Loigoma sind in allen Fragen rund ums Wohnen Ihr kompetenter Ansprechpartner. Kommen Sie vorbei und überzeugen Sie sich selbst.

[www.loigoma.at](http://www.loigoma.at)



## ■ Solche Türen will ich!

Auffällig: Türen-Design, das sich abhebt. Authentisch: „Alpin Edition“ – wertvolles, altes Holz, handwerklich für Türen aufgearbeitet. Platzsparend: Schiebetüren – edler Look, optimal praktisch und funktionell. Neue Dimension: Klimatec Dachbodentreppen in Passivhaus-Qualität. Der elegante Weg zum neu nutzbaren Raum unterm Dach; effizient, brandschutz-optimiert, benutzerfreundlich.

Besuchen Sie unsere Schauräume oder unsere Handelspartner.

[www.wipro.com](http://www.wipro.com)





...so eine Art  
Massivholz-Ranch





Ein bisschen wie Leben im Baumhaus kommt den jungen Bewohnern ihr temporäres Zuhause vor. Das SOS-Kinderdorf in Seekirchen beschloss, ein zentrales Grundstück mit Altbestand durch ein neues Haus für eine Jugendwohngruppe zu ersetzen. Die Innsbrucker peerplus-Planungskooperation lieferte ein überzeugendes Projekt, das von den Mondseer Baumhaus-Spezialisten in natürlichem Massivholz auf ansprechende Weise umgesetzt wurde. Der zweigeschossige Baukörper mit Veranda und Terrassen kommt als eine Art Wohn-Ranch bei den Jugendlichen sehr gut an.





Holz so weit das Auge reicht: Für die Holzbauarbeiten zeichnet das Team der Firma Appesbacher Zimmerei.Holzbau.GmbH verantwortlich.

Alles Holz!“, staunt der Betrachter und freut sich mit der Gruppe von jungen Bewohnern und ihren Betreuern über das einladend gestaltete Zuhause auf Zeit. Die relativ große Kubatur mit einer Wohnnutzfläche von 360 Quadratmetern auf zwei Ebenen bietet überwältigend viel Fichte inne und Tanne außen, zudem ein gern genütztes Angebot an überdachten Freisitzen, unter anderem eine Veranda mit Schaukel. Die Architekten Karl-Heinz Peer und Michael Lukasser organisierten auf kompakt-elegante Weise das vorgegebene Raumpro-

gramm unter Satteldächern, was sich gut in die bestehende Kinderdorf-Struktur eingliedert.

#### HOMEbase

Das barrierefreie Haus aus massivem Holz bietet acht Jugendlichen eine 'Homebase'. Drei Garconnieren im Erdgeschoss sollen auf den Schritt in die Selbstständigkeit vorbereiten. Ebenfalls auf dieser Ebene befindet sich das Herzstück des

**Pöllmann  
& Partner**  
GmbH

Der EnergieSpar-Installateur  
Elektrotechnik-Photovoltaik

4893 Zell am Moos  
T.: +43 6234 8585

4873 Frankenburg  
T.: +43 7683 7701

[www.poellman-partner.at](http://www.poellman-partner.at)





**Elektroinstallationen, Installation und Sanitäres: Firma Pöllmann & Partner GmbH; Fliesenarbeiten: Firma Baukeramik Handelsges.m.b.H.**

Projekts, der Koch- und Essbereich samt vorgelagerter Freisitze. Das Betreuerzimmer und ein geräumiges Entree komplettieren das Wohngemeinschafts-Ambiente. Im Obergeschoss lädt eine Galerie als Kommunikationstreffpunkt ein und bietet obendrauf noch einen wunderschönen Ausblick vom Flachgau bis ins Tennengebirge. Dass es dem Bauherr SOS-Kinderdorf bei diesem Projekt nicht nur um nachhaltige und energieeffiziente Architektur ging, sondern auch um den Erhalt des alten Baumbestandes an der Ostseite des

Gebäudes, illustriert eindrücklich den Hang zu natürlichen Materialien.

### BAUMHAUS VON BAUMHAUS

Die SOS-Kinderdorf-Führung entschied sich zügig für einen Brettsperrholz-Massivbau der Marke Baumhaus. Als Generalunternehmen unter anderem auf diese Bauweise spezialisiert, setzte das Team von Baumhaus vom Abbruch bis zur ►



**Die Experten  
für Fliesen.**

Bei Neubau, Sanierung  
und im Außenbereich.

**BAUKERAMIK**

Salzburger Strasse 40 - 42  
5110 Oberndorf  
Tel.: +43 (0)6272 7550  
[www.baukeramik.cc](http://www.baukeramik.cc)





## INFOBOX

**Baubeginn:** 20. August 2018

**Fertigstellung:** 31. Mai 2019

**Wohnnutzfläche:** 360 m<sup>2</sup>

**Bauweise:** Brettsper Holz massiv

**Fassade:** hinterlüftete, feinbandsägeraue Tannenfassade mit U-Schattenfuge Nut-Feder vertikal in drei Breiten, Eternitplatten

**Dach:** Sattel-Alpindach mit schieferbesandeten Elasthanmer-Bitumenbahnen

**Raumhöhe:** 2,63 – 3,20 m

**Decken- & Wandoberfläche:** Brettsper Holz Fichte geschliffen in Sichtqualität A

**Fußboden:** Eichenstabparkett, Fliesen in Anthrazit

**Heizung:** Fußbodenheizung über dezentrale Pelletheizung

**Planung:** peerplus Planungs Kooperationen, Innsbruck, Peter-Mayr-Straße 17

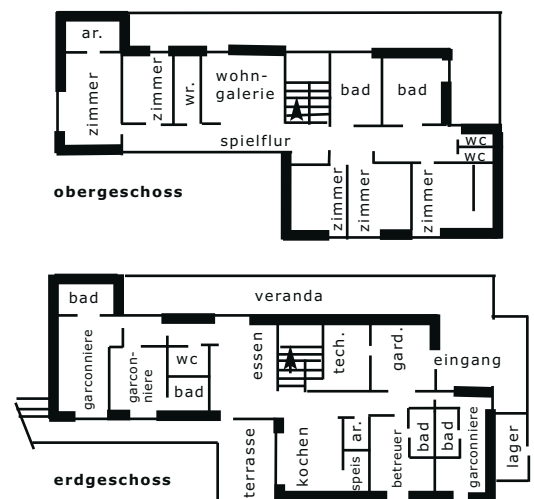
Arch. Karl-Heinz Peer und Arch. Michael Lukasser

**Ausführung:** Baumhaus GmbH Herzog-Odilo-Straße 4, 5310 Mondsee, Geschäftsführer Roman Glasl

**Fotos:** Jürgen Eheim



Im 'Baumhaus' ist man umhüllt von Holz.



**APPESBACHER**  
ZIMMEREI . HOLZBAU . GMBH

Wir bauen fürs Leben.

Qualität aus dem  
**APPESBACHER**  
Salzkammergut

Ihr Partner im Salzkammergut!

APPESBACHER Zimmerei . Holzbau . GmbH | Bahnstraße 4 | A-5342 Abersee  
T +43(0)6227 27127 | mail@holzbauappesbacher.at | www.holzbauappesbacher.at

Schlüsselübergabe alles in kurzer Zeit um. „Die Marke Baumhaus ist fokussiert auf die Errichtung von hochwertigen Holzhäusern“, sagt Geschäftsführer Roman Glasl. „Wir glauben, dass es möglich ist, durch Architektur die Kluft zwischen Mensch und Natur wieder ein wenig zu verkleinern. Im 'Baumhaus' ist man umhüllt vom Wald. Die Bäume stammen aus der Umgebung, haben also kurze Transportwege und fördern zudem die regionale Wirtschaft.“ In einem 'Baumhaus' ist großteils alles aus Holz und die Baumaterialien wie Lasuren und Farben sind ökologisch unbedenklich.

## GEHÜLLT IN FICHTE NATUR

Für das Gemeinschaftshaus in Seekirchen wünschte man sich eine Art Ranch mit einem Außenbereich als Begegnungszone im Zentrum des Kinderdorfes. Der außen mit einer vertikalen Tannenschalung verkleidete Baukörper aus Massivholz wirkt warm und einladend. Die Oberflächen im Inneren sind aus natürlicher Fichte. Sie wurde auch für die Einbaumöbel eingesetzt. Noch ein fundierter Grund für die Bauherren bezüglich Baustoffwahl war eine wissenschaftliche Studie über die Wirkung von Massivholz auf den menschlichen Organismus. Darin kommen die Autoren zum Schluss, dass Wohnen mit Holz Herzschlag reduzierend wirkt, womit die Konzentration und Lernleistung steigen, die Aggression jedoch absinkt. Am wichtigsten ist jedoch, dass sich die jungen Leute im neuen Haus geborgen fühlen. ■



# NATÜRLICH GENIAL. MODERNER WOHNBAU AUS HOLZ.

GENERALUNTERNEHMER  
FÜR HOLZMASSIVBAU  
AUS MONDSEE.



VON NATUR AUS HOLZ



**BAUMHAUS GmbH**

Herzog Odilo-Straße 4 | 5310 Mondsee  
glasl@baumhaus.at | www.baumhaus.at

SOS-Kinderdorf (abwärts) sich für die kostenlose Einschulung!

# DU WIRST PATE UND ICH WERDE KRANKENPFLEGERIN

[WWW.SOS-KINDERDORF.AT](http://WWW.SOS-KINDERDORF.AT)



**SOS  
KINDERDORF**



# Traumhaft schöne Raumgestaltung mit



## Perfekte Symbiose

Herausragende INKU Qualität und professionelles Handwerk

INKU bietet Ihnen das Komplettsortiment im Bereich Inneneinrichtung – von **Parkett**, **Design-** und **Teppichböden** bis hin zu **Tapeten**, **Wohnstoffen** und **Sonnenschutz**. Unsere Marke vereint strapazierfähige und langlebige Produkte, mit denen Sie einen Raum individualisieren und gestalten können. Professionell unterstützt werden Sie dabei von Ihrem **INKU Fachberater**. Handwerkliches Geschick, hochwertige Produkte und deren fachgerechte Verarbeitung zu fairen Preisen zeichnen INKU Fachberater aus. Überzeugen Sie sich von dem breiten Service- und Leistungsangebot Ihres INKU Fachberaters – unkompliziert und direkt in Ihrer Nähe.

Fotos: INKU

Einen INKU Fachberater in Ihrer Nähe finden Sie hier:

**AS Montageprofi**  
5084 GROSSGMAYN  
Ahornstraße 459  
Tel. 0650 3232622  
[www.as-montageprofi.at](http://www.as-montageprofi.at)

**Bodenstudio Zell am See**  
5700 ZELL AM SEE  
Gletschermoosstraße 4  
Tel. 0676 6618894  
[www.boden-studio.at](http://www.boden-studio.at)

**Leoganger Raumstudio**  
5771 LEOGANG  
Hirnreit 34  
Tel. 0660 2848809

**Pertiller Tapzeierer Raumausstatter**  
5301 EUGENDORF  
Kirchenstraße 31  
Tel. 0660 9837636  
[www.pertiller.at](http://www.pertiller.at)

**Bodenstudio Salzburg**  
5020 SALZBURG  
Schallmoser Hauptstraße 41  
Tel. 0662 931621  
[www.boden-studio.at](http://www.boden-studio.at)

**Die Raumausstatter**  
5450 WERFEN  
Markt 15  
Tel. 06468 52331  
[www.dieraumausstatter.at](http://www.dieraumausstatter.at)

**Parkettboden Urban**  
5202 NEUMARKT am Wallersee  
Hauptstraße 9  
Tel. 06216 20940  
[www.parkettboden-urban.at](http://www.parkettboden-urban.at)

**Scheucher Raumdesign & Bodenverlegung**  
5084 GROSSGMAYN  
Poststraße 360  
Tel. 06247 20027  
[www.scheucher-gmbh.at](http://www.scheucher-gmbh.at)



# Normstahl

Mein Tor.

## SMART CONNECT

Öffnen und schließen Sie Ihr Garagen- und Hoftor ganz gemütlich von überall! Dank der **ENTREMATIC SMART CONNECT APP** wird Ihr Zuhause noch sicherer und intelligenter

AKTION  
Set mit Kamera

€ 279,-

Set ohne Kamera

€ 193,-



### Kontrolle mit Komfort

- Öffnen und schließen Sie Ihre Tore
- Kontrollieren Sie gleichzeitig mehrere **ENTREMATIC SMART CONNECT** Hubs
- Verwalten Sie die Nutzerrechte bequem an einem Ort
- Passen Sie die Anzeige der Garagen/ Tore individuell an
- Anzeige von Türstatus, Temperatur und Sensorakku
- Protokoll aller Ereignisse, die über die App gesteuert werden
- Echtzeit-Videoüberwachung pro Tür möglich

Mein Tor. Meine Sicherheit.



# Moderner Komfort durch intelligente Haustechnik

Wenn es um die Verwirklichung von einem Traumhaus oder bei der Altbausanierung um Modernisierung oder die Anpassung des Gebäudes an neue Wünsche oder Lebensumstände geht, sollte eine THOMAS Staubsauganlage mit Funkfernbedienung nicht fehlen. Denn sie gibt dem Haus das gewisse Etwas und steigert seinen Wert.

## VORTEILE DIE AUF DER HAND LIEGEN

Nie wieder einen Staubsauger treppauf und treppab schleppen! Eine zentrale Staubsauganlage mit Funkfernbedienung macht das Staubsaugen besonders komfortabel. Und auch besonders leise. Denn die Saugereinheit befindet sich z.B. im Keller oder im Hauswirtschaftsraum. Über eine Saugleitung werden Staub und Schmutz direkt dorthin transportiert. Und so geht's: einfach den Schlauch in die Saugdose stecken – Zentralsauganlage direkt am Handgriff über Funk einschalten – lossaugen und sich über die Sauberkeit freuen.



## MEHR HYGIENE – FÜR ALLERGIKER BESONDERS GEEIGNET

Saubere Luft ist für Allergiker und Asthmatiker extrem wichtig. Und wo es keine Abluft beim Saugen gibt, gibt es auch weniger Milben, Pollen und Bakterien. Während herkömmliche Sauger viele kleine Staubpartikel über die Abluft wieder in den Raum blasen, saugt eine Zentralsauganlage 100 % staubfrei, denn die zentrale Saugereinheit befindet sich außerhalb des Wohnbereiches, und die Abluft wird über ein Rohrsystem direkt nach draußen geleitet. Asthmatiker und Hausstauballergiker spüren diesen Unterschied sofort, da beim Saugen kein Staub mehr aufgewirbelt wird. Sie brauchen einfach weniger zu saugen und zu wischen. Und haben mehr Zeit für die schöneren Dinge des Lebens.

## Mein Haus kann saugen!



## MEHR BEQUEMLICHKEIT – STEIGERT DEN WERT DER IMMOBILIE

Warum kompliziert, wenn es auch einfach geht? Eine THOMAS Zentralsauganlage überzeugt durch zukunftssichere Lösungen. Denn eine Staubsauganlage mit Funkfernbedienung von THOMAS setzt auch beim Handling ganz neue Maßstäbe und macht die Bedienung so unkompliziert wie nur möglich. Sie schonen Ihre Gesundheit und Ihre Möbel, denn mit ihr hat das lästige Tragen und Ziehen eines herkömmlichen Staubsaugers endlich ein Ende. Zudem hört und riecht man sie nicht. Die leichte Bedienbarkeit einer THOMAS Staubsauganlage zahlt sich nicht nur bei der täglichen Hausarbeit aus – sie rechnet sich auch für die Zukunft. Denn Ihr neues Haus ist damit schon für das altersgerechte Wohnen „ausgerüstet“. Und dies trägt wiederum nicht unerheblich zur Wertsteigerung der Immobilie bei. Deshalb lohnt es sich, schon bei der Planungsphase des Hausbaus an eine zentrale Staubsauganlage zu denken. Am besten ist es, wenn die Verrohrung inklusive der Saugdosen schon vor Baubeginn geplant ist und das Rohrsystem im Zuge der Hausabfluss-Installation dann direkt mitverlegt werden kann. Die Installation der Zentralsauganlage selbst kann dann jederzeit, auch noch zu einem späteren Zeitpunkt, erfolgen.



Weitere Informationen zu THOMAS Zentralsauganlagen erhalten Sie unter [www.thomas-centraclean.de](http://www.thomas-centraclean.de) oder bei Ihrem Sanitär- und Heizungsinstallateur.

# THOMAS

# CentraClean

Robert Thomas · Metall- und Elektrowerke GmbH & Co. KG

57290 Neunkirchen/Siegerland

Tel. +49 2735/788-526 · Fax +49 2735/788-519

Österreich: Mobil 0664/144 35 00

e-mail: [thomas.service@aon.at](mailto:thomas.service@aon.at)



# OFENBAU UND FLIESEN VON MEISTERHAND.



## OASE DER ERHOLUNG

Die Kombination von **Naturstein** und **Fliesen** in verschiedenen Farben und Formaten, geben jedem Bad- und Wellnessbereich eine individuelle Note.

## BEHAGLICHE WÄRME

Moderne **Kachelöfen** können mehr als nur Wärme spenden. Neben dem angenehmen Raumklima geben sie den Räumen auch optisch den besonderen Touch.



Hirnreit 116 · 5771 Leogang · Tel.: 0 6583 / 75 85-0  
E-Mail: [info@eberl.co.at](mailto:info@eberl.co.at) · [www.eberl.co.at](http://www.eberl.co.at)



*Ihr Partner für Ofenbau und Fliesen.*

[www.eberl.co.at](http://www.eberl.co.at)



# Elegantes Alpensee- Refugium

Das ursprünglich am sehr attraktiv  
sitierten Hanggrundstück befind-  
liche Domizil wich einem Neubau.  
Der Wunsch der Bauherren war  
ein energetisch nachhaltiges  
Refugium, das dem alten Haus  
im äußeren Erscheinungsbild  
gleichen sollte. Im Inneren jedoch  
schwebte ihnen ein durchgängiges  
Raumkontinuum auf drei Ebenen  
vor. Architekt Andreas Volker  
entwarf einen klaren Baukörper  
mit vielen durchdachten Details,  
den sein Team als Modell und  
computersimuliert erfolgreich  
präsentierte.











Die Spezialisten der Firma Feinstein Wallner GmbH erledigten alle Steinmetzarbeiten und Fliesenlegearbeiten.

Der Platz für das neue Haus über dem Alpensee mit Blick auf die Gipfel der Hohen Tauern ist ein Glücksfall. Lange Jahre diente der Altbau als touristisch genutzter Rückzugsort. Als der Entschluss einer komplett neuen Bebauung gefasst wurde, traten die Bauherren an den Salzburger Architekten Andreas Volker heran und erläuterten ihm ihre Vorstellungen. „Das künftige Zuhause sollte von außen dem ehemaligen Bestand seine Reverenz erweisen“, schildert der erfahrene Planer die Wünsche seiner Auftraggeber. „Was das Innenleben betraf, hatten wir beim Entwerfen völlig

freie Hand und konnten eine durchgängige gestalterische Linie verfolgen.“

### SCHLICHTE GERADLINIGKEIT

Man verständigte sich auf die Prämisse schlichte Geradlinigkeit, eine klare Eleganz mit durchdachten Details. Das in den Hang gebaute neue Untergeschoss beherbergt nun einen Wellnessraum mit Sauna, der über die Außentreppe zum eine Ebene höher errichteten Pool führt. Das Erd-

WÄRMEPUMPEN-  
THERMOTRESOR



## kramer

haustechnik

**Franz Kramer Sanitäre Anlagen · Energiesysteme GmbH**  
 Hubdörfel 54 · 5602 Wagrain · Tel. +43 (0) 6413 8247  
 info@heiz1.at · [www.heiz1.at](http://www.heiz1.at)

**Vorteile:**

- Aufstellplatz ca. 1 m<sup>2</sup> für „alles in einem“
- betriebs- und steckerfertige Anlage
- frequenzgesteuerte Wärmepumpe für die Energiequellen: Erde, Grundwasser oder Luft
- zapffrische Warmwasserbereitung
- kostenlose Sommerkühlung
- Thermotresor ersetzt ca. 7 KWh Batteriespeicher durch PV-Eigenstromverbrauchsoptimierung
- Anlage förderfähig
- sinnvoller Beitrag zur Erreichung der Klimaschutzziele

Die Nr. 1 in Salzburg für

- Wohnraumlüftungen
- Wärmepumpenanlagen
- PV-Optimierte Heizsysteme
- Energieberatung





Die Planung und Ausführung von Heizung, Lüftung und alles Sanitäre des großzügigen Domizils übernahm die Firma Kramer.

geschoss profitiert ebenso vom Schwimmbad auf der teils überdachten Terrasse unmittelbar vor dem offen angelegten Wohn-Essbereich. Dieses Zentrum des Familienlebens beeindruckt als durchgängiges Raumkontinuum mit Kaminofen und separierbarem TV-Zimmer.

#### WEISSTANNE & RAURISER NATURSTEIN

Das Haus aus Ziegel mit Mineralfaserdämmung weist mit seiner Fassade aus Putz und Holz schon auf eine Vorliebe zu re-

gionalen Materialien hin. Die Bauherren mit Vorarlberg-Bezug fühlen sich mit Weißtanne aus dem Ländle wohl. Als Tribut an lokale Traditionen kam natürlich außen und innen als Fliesenersatz Rauriser Naturstein zum Einsatz. Effektiv und stilvoll ist auch die Schiebeelemente-Lösung vor den Schlaf-, Kinder- und Gästezimmern des Obergeschosses. Horizontal gelattete Schiebeläden können über eine Aufhängung bequem vor die Balkontüren gerollt werden. Das Interieur besticht mit edler Einbaumöblierung, Weißtanne an Wänden und für ▶

Ausführung der Steinmetz-  
und Fliesenlegerarbeiten.

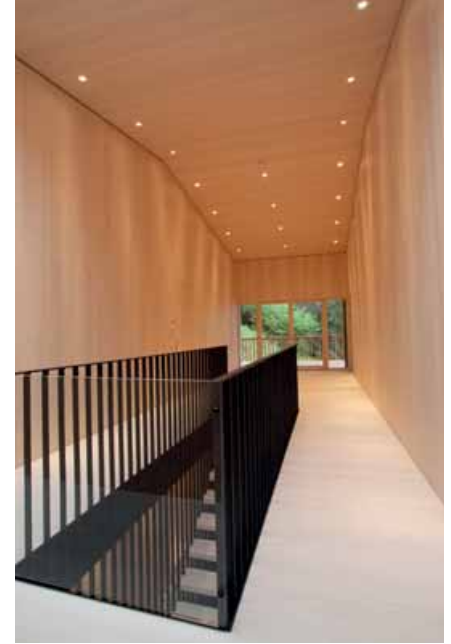


**feinSTEIN**

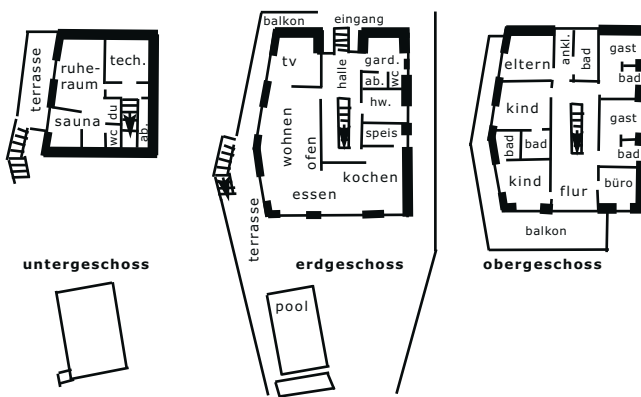
FLIESEN | STEIN | TECHNIK | WALLNER

feinSTEIN Wallner GmbH · Unterreit 1  
5751 Maishofen · Tel. +43(0)6542/53399  
[www.feinstein.at](http://www.feinstein.at)





Die Schlosserarbeiten des Treppengeländers führte die Firma Peter Köck GmbH aus.



den Boden, reduzierter Farbwahl, raumhohen Verglasungen im Bad und individuell platziertem Schwarzstahl (Treppe, Handlauf, Absturzsicherung).

### ZEITGEMÄSS KLIMATISIERT ...

Vom Wellnessbereich bis zur Spielfläche unter dem Satteldach werden die 340 Quadratmeter Wohnfläche des neuen Domizils mit Erdwärme aus Tiefenbohrung und kontrollierter Raumlüftung mit 85 % Wärmerückgewinnung ressourcenschonend klimatisiert. Das moderne Energiekonzept planten die Spezialisten von Franz Kramer (Sanitäre Anlagen – Energiesysteme GmbH) aus Wagrain. Sie setzten auch sämtliche Sanitärausstattungen und -installationen um, sowie die Warmwasserbereitung und Poolheizung. Die lässig platzierte freistehende Badewanne im Ruheraum des Wellnessgeschosses bietet nicht nur die perfekte Entspannung, sondern auch einen schönen Ausblick über den nahen Wald bis zum See. Vor allem die Reduktion auf das Wesentliche prägt den Entwurfsgedanken von Architekt Andreas Volker, dem es mit diesem zeitlos schönen Gebäude gelang, ein Statement der Entschleunigung im Wohnen zu setzen. ■

### INFOBOX

- Baubeginn:** Juni 2016
- Fertigstellung:** Juli 2017
- Wohnnutzfläche:** 340 m<sup>2</sup>
- Grundstücksgröße:** 1.000 m<sup>2</sup>
- Bauweise:** massiv
- Fassade:** verputzt
- Dach:** Satteldach mit Kupferblech
- Raumhöhe:** 2,5 bis 4,5 m
- Decken- & Wandoberfläche:** Weißtanne
- Fußboden:** Weißtanne, Rauriser Naturstein
- Möblierung:** Weißtanne
- Planung:** andreas volker architekt zt-gmbh, Salzburg, Zell am See, Auerspergstr. 8, Tel. 06542/741740, office@architekt-volker.at, www.architekt-volker.at
- Fotos:** Andreas Volker

**Schlosserei ~ Köck**  
 seit 1983  
 Zell am See u. Kaprun

**Peter Köck GmbH**  
 Flugplatzstraße 5  
 5700 Zell am See

Salzachstraße 6  
 5710 Kaprun

T. 06542/57317  
 office@schlosser-koeck.at  
 www.koeck.ws





STUDIO  
REITER

Innenarchitektur  
Möbelstudio Tischlerei



Minotti | Poliform | Wittmann | Riva 1920 | Rimadesio | Vitra | Desalto | Ton | Brokis | Northern | Fiam | Fritz Hansen

Das Gespür für Inneneinrichtung und hochwertigste Möbel liegt uns bei M-Studio Reiter in den Genen – und das kommt nicht von ungefähr. Bereits seit über 50 Jahren gibt es unseren familiengeführten Traditionsbetrieb in Altenmarkt im Pongau – und genau so lange machen wir unsere Kunden mit maßgefertigten Möbeln glücklich. Im Laufe der Jahre

haben wir unser Portfolio bei M-Studio Reiter ausgebaut: Die hauseigene Tischlerei wurde um das Innenarchitektur-Büro und das Möbelstudio mit Marken wie Minotti, Poliform, Rimadesio, Vitra, Wittmann und vielen mehr erweitert. Heute bieten wir unseren Kunden ein Interior-Rundum-Service aus Meisterhand an, dass auch Sie begeistern wird.



M-Studio Reiter

Untere Marktstraße 40 · 5541 Altenmarkt im Pongau · T +43 (0) 6452 5552 · [www.m-studio.at](http://www.m-studio.at)



MEIN  
HOLTER  
BAD

Besuchen Sie unsere  
**MEIN HOLTER BAD  
AUSSTELLUNG**  
in Salzburg

# TRAUMBÄDER FÜR IHR ZUHAUSE

Mit dem Wunsch nach einem neuen Badezimmer sind Sie bei HOLTER goldrichtig. Ob Neubau oder Sanierung, Ihr Platzangebot und Ihre Bedürfnisse sind unsere Vorgaben. HOLTER begleitet Sie von der Idee bis zur Umsetzung. Damit aus Ihrem Badtraum ein Traumbad wird.