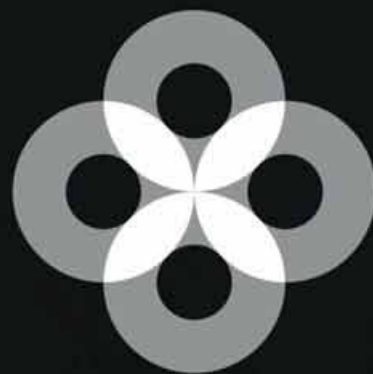


DER EINFACHSTE WEG ZUM NEUEN BAD



✦ ELEMENTS-SHOW.AT



elements

BAD / HEIZUNG / ENERGIE

6858 SCHWARZACH
Gutenbergstraße 2/1

**HIER BERÄT
DER
INSTALLATEUR**

inhalt

62



28



40



70



IMPRESSUM

Medieninhaber, Verleger: WestMedia Verlags GmbH,
Telfs, Bahnhofstraße 24, Tel. 05262-67491-14
hs@westmedia.at, www.meinwohntraum.at
Redaktion: Mag. Ilse Kuen (bap)
Projektleitung: Mag. Heidrun Staudacher
Grafik & Produktion: Karin Sparber

Die Informationen zur Offenlegung
gemäß § 25 MedienG können unter der URL
<http://www.westmedia.at/unternehmen/impressum.html>
abgerufen werden.

die schönsten wohnräume

06 **aussichtsreich**
Projekt Bregenzerwald
70 Stufen zum Ferienglück

18 **atrium-unikat**
Projekt Feldkirch
Wunschlos Wohnen

28 **'lowtech'-Haus**
Projekt Oberland
Unterirdisch abgetrept

40 **sichtbeton & glas**
Projekt am Bodensee
Behutsame Integration

44 **'himmelchalet'**
Projekt Nenzing
Holzgewölbe im Glamping-Chalet

54 **puristisch**
Projekt Mauren
Mitten ins Grün

62 **interessante form**
Projekt am Eichenberg
Topografisch sensibel

70 **klein & fein**
Projekt Frastanz
Achtsamkeit in Frastanz

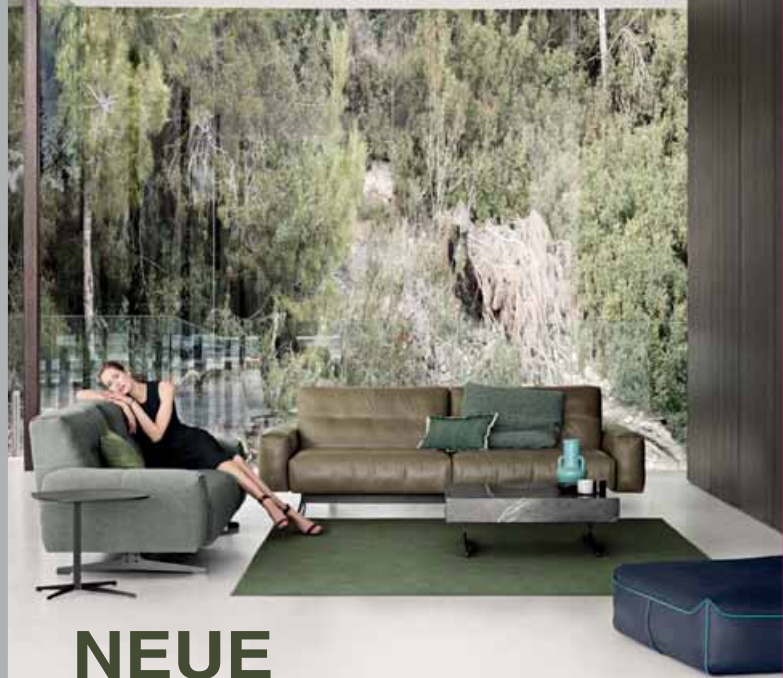


44



18

ROLF
BENZ



NEUE
LIEBE



AMELIE

alles was wichtig ist

- 15 **finanzierung**
Der Traum vom Eigenheim
- 16 **gartenträume**
Jedes Projekt beginnt mit einem guten Plan
- 26 **panorama**
Anregungen, die Wohnräume perfekt machen
- 60
- 68
- 36 **recht**
Alles über Verträge
- 52 **solarenergie**
Die Sonne schickt keine Rechnung



LEYA

ZÜCO
POLSTERDESIGN
DORNBIRN
www.zueco-design.at

ZÜCO Polsterdesign GmbH
Lustenauerstraße 75a, 6850 Dornbirn
Telefon +43 5572 372088
dornbirn@zueco-design.at

Öffnungszeiten:
Dienstag bis Freitag: 8 bis 12 Uhr & 13.30 bis 18 Uhr,
Samstag: 9 bis 12 Uhr, Montag geschlossen



70 Stufen zum Ferienglück

An einem Südhang ankert ein bemerkenswerter Baukörper in schwarz gestrichenem Fichtenmantel. Das neue Ferienhaus mit Bregenzerwald-Blick ersetzt einen Containerbau auf Streifenfundamenten aus den 1980er Jahren. Für die Bauherren erwies sich eine Um- und Anbauvariante als unwirtschaftlich, somit hatte Planer Stefan Schweighofer in architektonischen Dingen freie Hand. Ein Glücksfall, denn verwirklicht wurde so ein modernes, selbstbewusstes Gebäude, das den regionalen Bautypus auf spannende Weise interpretiert.







**Außen schwarz, innen Holz:
Das moderne, selbstbewusste Gebäude
interpretiert den regionalen Bautypus
auf spannende Weise und überrascht
mit Weitsicht.**



Für alle Ebenen des offenen Wohnraumes liefert der stilvolle Ofen von Anton Beer Wärme.

Es ist schon eine ungewöhnliche Lage, die das 150 Quadratmeter Wohnfläche umfassende Ferienhaus vorzuweisen hat. Besitzer und Besucher trainieren schon beim Ankommen ihre Beinmuskulatur, müssen sie doch an die 70 Stufen im Hang bewältigen. Der Eingangsbereich hält klugerweise die erste Erfrischung bereit. Ein Sichtbetonbrunnen, der durch eine effektvolle Verschiebung (1,5 Meter) des Hauses Richtung Tal elegant den attraktiven Vorplatz begrenzt, liefert kühles Wasser, das braucht man am Berg immer! „Ein Anspruch bei diesem Projekt war, die Form, die Proportionen und die Ausrichtung des Ge-

bäudes in die umliegende Häuserstruktur einzugliedern“, erläutert Architekt Stefan Schweighofer. „Viel Wert legten wir auch auf die Anordnung der Fensteröffnungen, die nicht nur die Fassade gliedern, sondern ausgewählte Ausblicke in den Bregenzerwald schaffen sollten.“

HOLZ WAR ERSTE WAHL ...

Der labile Untergrund (Hangrutschungen!) erforderte eine umsichtige Entscheidung in puncto Baumaterialien. Moderne Massivholzbauweise war also aus statischen und thermischen



Funktionelle Schmuckstücke
Anton Beer, Hafnermeister

Halde 395, 6886 Schoppernau, Austria
T +43 5515 2966, office@antonbeer.at
www.antonbeer.at



Alles aus einem Guss: Die eleganten Tischlerarbeiten stammen vom Team der Tischlerei Flatz.

Gründen naheliegend, vor allem aber schafft sie ebenso authentische wie ausstrahlungsstarke Wandoberfläche im Inneren. Durch sanfte Übergänge fügt sich das dreigeschossige Holzhaus harmonisch in das Ensemble der umliegenden Gebäude ein. Es lagert sicher auf einer abgetreppten Bodenplatte als Sockel. Der reduziert-dunkle Baukörper mit Satteldach passt sich der Hanglage an und behält dabei eine selbstbewusste Anmutung. Ein frecher Balkon mit Glasbrüstung im über mehrere Etagen geführten Wohnbereich wirkt wie ein Hochsitz mitten im Grün.

REGIONALITÄT & RAFFINESSE

Böden und Teile der Wandverkleidungen bestehen aus geseiften Massivholzdielen in Kernesche. Dunkle Eternitschindeln decken das Dach und scheinen übergangslos in die exakt gleichfarbige Fassade überzugehen. Die mit hellem Holz ausgekleideten Fenster-Einschnitte runden auf raffinierte Weise das Erscheinungsbild des Ferienhauses ab. Das Wohngeschoss gliedert sich über mehrere Ebenen rund um den zentralen Stahlofen. Die großzügige Verglasung zur Terrasse hin kann durch eine Schiebetüre vollständig geöffnet werden und holt den angrenzenden Wald ►



» Genauigkeit, spezielle Kundenwünsche und regionale Wertschöpfung stehen in unserem Kleinbetrieb im Vordergrund. Wir sind bemüht auch für Unmögliches eine Lösung zu finden. »



**Tischlerei
Flatz Andreas**

Jöhle 1009 | 6863 Egg
Telefon 05512 4316
Mobil 0664 9215899

www.andreas-flatz.at | a.flatz.tischlerei@aon.at

Massive Fichte ummantelt das Haus, das als spannender Baukörper von den Experten der Firma Flatz Holzbau GmbH & Co. KG umgesetzt wurde.



INFOBOX

Baubeginn: 2018
Fertigstellung: 2019
Wohnnutzfläche: 150 m²
Grundstücksgröße: 1.490 m²
Bauweise: Holzmassivbau, 20 cm Holzfaserplatten-Dämmung
Fassadensockel: gestockter Sichtbeton
Fassade: Holzschirm Fichte sägerau schwarz gestrichen
Dach: Eternitschindeln
Raumhöhe: 2,40 – 5,60 m
Außenwände: gebürstete Massivholz-Fichte mit UV-Schutz
Innenwände & Möbel: Massivholz Esche
Fußboden: Massivholzdielen Esche, geseift
Heizung: Holzofen und Infrarot-Deckenpaneele
Architektur: Stefan Schweighofer Architektur – Innenarchitektur, Netzwerk für Raum und Form, Alberschwende, Hof 437, Tel.05579/85735 30, stefan.schweighofer@hof437.at, www.hof437.eu
Ausführung Holzbau: Flatz Holzbau GmbH & Co KG, Brugg 520a, 6861 Alberschwende, Tel. 0664/2224525, office@flatz-holzbau.at, www.flatz-holzbau.at
Fotos: Marc Lins Photography

ins Innere. Noch ein wesentlicher Anspruch konnte umgesetzt werden: Es kamen ausschließlich natürliche, nachwachsende und regionale Baustoffe zum Einsatz.

EINSICHT = AUSSICHT

Die Einsicht, dass die steile Hanglage mit einer enormen Aussichts-lage Hand in Hand geht, beflügelte Ideen für eine atemberaubende Raumfolge. Aus der abgetrepten Bauweise holte der innovative Planer Stefan Schweighofer das Optimum an Halbgeschossen für zusätzliche Wohnfläche heraus. Seine Gestaltungselemente greifen in logischer Konsequenz die verschärfte Zugangssituation über die wirklich langen Hangtreppen auf und führen sie in diesem Miniaussichtsturm zusammen. Im Untergeschoss liegen die Rückzugsbereiche mit ihren reduzierten Schlafräumen, die ungemein von der Ausstrahlung der Massivholzwände profitieren und zum Entspannen einladen. Holz löst in dieser hohen Konzentration und Vielschichtigkeit mitten im Bregenzerwald eine wahre Geruchs- und Blickeuphorie aus. Eigentlich ist das Refugium viel zu schade, um nur an freien Tagen genutzt zu werden! ■



DAS FRISCHE GEFÜHL GEBE ICH NICHT MEHR HER.

GEBERIT AQUACLEAN. DAS DUSCH-WC.



DESIGN
MEETS
FUNCTION

Mit Geberit AquaClean erleben Sie ein völlig neues Gefühl von Frische und Sauberkeit: Das WC mit Duschfunktion reinigt den Po auf Knopfdruck mit einem warmen Wasserstrahl. Weitere Informationen zu den vielfältigen Dusch-WC Modellen auf www.geberit-aquaclean.at.



Badezimmer-Renovierung mit Sauna – der Vorher-Nachher-Vergleich

Die große Herausforderung bei dieser Badrenovierung waren die geringen Platzverhältnisse und die hohen Ansprüche der Bauherrschaft. Moderner, offener sollte das neue Bad werden und zudem noch eine stilvolle Sauna beinhalten für mindestens zwei Personen. Entstanden ist eine kleine, aber umso gemütlichere Bad-Wellnessoase mit viel Liebe zum Detail.

An die alte Badeinrichtung vor Renovierung erinnert rein gar nichts mehr. Mit viel Fingerspitzengefühl und einer optimalen Raumausnutzung ist es der Bauherrschaft gelungen, das Maximum aus sieben Quadratmetern Badezimmer herauszuholen. Das Highlight im neuen Bad ist eine maßgeschneiderte Sauna von KLAFS. Mit der freischwebenden Winkelliege und der integrierten Glasfront zieht die Sauna zu Recht alle Blicke auf sich. Mit der rustikalen Altholzoptik und der großzügigen Glasfront wurde eine perfekte Balance zwischen Tradition und Moderne gefunden. Das lebhaft gezeichnete Holz wird von klaren Linien reizvoll kontrastiert und die dimmbare Rückenlehnen-Beleuchtung vermittelt eine angenehme, intime Stimmung während des Saunierens.

Um den verfügbaren Raum in der Saunakabine trotz des Nischen-Einbaus möglichst optimal zu nutzen, wurde der Bonatherm-Unterbau-Saunaofen eingebaut und ergänzend mit dem Sanarium® von KLAFS ausgestattet. Somit lassen sich gleich fünf

verschiedene Badesorten in einer Kabine genießen – vom klassischen Saunabad, Warmluftbad, Tropenbad, Aromabad bis hin zum Softdampfbad. Aufgüsse sind natürlich trotzdem problemlos möglich – dank der unauffällig in die Liegenblende eingelassenen Aufgussklappe.

In dieser Sauna dreht sich alles um Symmetrie, Harmonie und Wohlgefühl. Absolut kein irritierender Faktor soll die Gedanken davon abhalten, zur Ruhe zu kommen.

Weitere Informationen erhalten Sie jederzeit gerne unter:

KLAFS GmbH, Sonnwiesenweg 19, 6361 Hopfgarten,

T +43 (0) 5335 2330-0 oder im Internet unter www.klafs.at

NACHHER



Das Highlight des neu gestalteten Badezimmers ist die maßgeschneiderte Sauna von KLAFS. Mit ihrer freischwebenden Winkelliege und der integrierten Glasfront zieht sie zu Recht alle Blicke auf sich.

VORHER



Das Bad vor der Renovierung – sehr eng und natürlich ohne Sauna.

Angaben zur maßgefertigten Sauna von KLAFS:
Maße: T 210 x B 170 x H 206.5 cm; Innen- und Außenverkleidung: Altholzoptik, freischwebende Winkelliege Hemlock, Unterbankofen Bonatherm 6kW mit Sanarium, Steuerung 21033T, indirekte Rückenlehnen-Beleuchtung Sunset L.



Um den verfügbaren Raum in der Kabine trotz des Nischen-Einbauorts möglichst optimal zu nutzen, wurde der „Bonatherm“-Unterbau-Saunaofen eingebaut. Und mit dem patentierten „Sanarium“-System von KLAFS lassen sich gleich fünf verschiedene Badesorten in einer Kabine genießen.

KLAFS

MY SAUNA AND SPA KLAFS GmbH | Sonnwiesenweg 19 | 6361 Hopfgarten | T +43 (0)5335 2330-0 | info@klafs.at | www.klafs.at

Der Traum vom Eigenheim

Das historisch niedrige Zinsniveau bietet wie selten zuvor die Chance auf Erwerb von kreditfinanziertem Wohneigentum. Die sich Jahr für Jahr aufs Neue überschlagenden Immobilienpreise bremsen jedoch den Traum von den eigenen vier Wänden rasant aus. Hinzu kommen gewandelte Familienverhältnisse und eine sich verändernde Altersstruktur, die neue Formen der Finanzierung, abseits des klassischen Abstattungskredits, erfordern – damit das Eigenheim in Vorarlberg Zukunft hat.



Foto: Shutterstock

Oft stehen in jungen Jahren für die Verwirklichung eines Wohntraums nur wenig Eigenmittel zur Verfügung. Ganz anders ist die Situation bei älteren Kreditnehmern. Das Einkommen ist in der Regel höher und mitunter besitzen sie bereits eine abbezahlte Immobilie. Dennoch – für beide Lebensphasen kann sich eine Finanzierung schwierig gestalten. „Während junge Kreditnehmer häufig nicht die Eigenmittel- und Rückzahlungsanforderungen der Banken erfüllen, greifen bei älteren Kreditnehmern über 50 Jahren oft bereits Altersbeschränkungen“, so Udo Seidl, Finanzierungsberater der Hypo Vorarlberg in Egg. Zu beachten gilt außerdem, dass die Entwicklung des Zinsniveaus über die Gesamtlaufzeit einer Finanzierung mit bis zu 30 Jahren Laufzeit kaum absehbar ist. Steigt dieses, bedeutet das für variabel verzinsten Finanzierungen einen höheren Zinssatz und somit eine höhere

Kreditrate. Mit geeigneten Produkten lassen sich günstige Zinsen sowohl bei Neufinanzierungen als auch bei bereits bestehenden Wohnbaukrediten sichern.

Sonderfinanzierungslösungen

Mit Weitblick und Ambition entwickelte die Hypo Vorarlberg innovative Finanzierungsmodelle, um in Form von Sonderfinanzierungslösungen, die weit über die Kombination von fixer und variabler Verzinsung hinausgehen, den gegenwärtigen Herausforderungen Rechnung tragen. Und haucht damit dem Traum vom Eigenheim wieder neues Leben ein.

Finanzierung auf Maß

Die Entscheidung für eine Finanzierungsvariante will allerdings wohlüberlegt sein: „Wie ein individuell zugeschnittenes Kleidungsstück muss auch die Wohnbaufinanzierung auf spezifische Bedürfnisse zugeschnitten sein. So sollte die passende Finanzierungsvariante genügend Spielraum zur Anpassung an die persönlichen und finanziellen Verhältnisse bieten – sowohl zu Finanzierungsbeginn als auch während der Laufzeit“, so Seidl abschließend.



„Der Bau oder Kauf eines Hauses oder einer Wohnung ist oft die größte finanzielle Entscheidung im Leben und bringt eine langjährige Zahlungsverpflichtung mit sich. Da ist es beruhigend zu wissen, dass die monatliche Belastung der Rückzahlungsraten klar kalkulierbar ist.“

Udo Seidl, Finanzierungsberater der Hypo Vorarlberg in Egg

Übrigens: Wer 2020 eine Wohnbaufinanzierung bei der Hypo Vorarlberg abschließt, hat die Chance, 20.000 Euro für eine neue Küche zu gewinnen. Die Beraterinnen und Berater der Hypo Vorarlberg freuen sich auf Sie!

HYPO
VORARLBERG

Zentrale Bregenz

Ralph Zündel
T 050 414-1083

Bludenz

Erwin Kasseroler
T 050 414-3012

Dornbirn

Wolfgang Spiegel
T 050 414-4061

Egg

Udo Seidl
T 050 414-4615

Feldkirch

Stefan Kreiner
T 050 414-2020

Götzis

Franz Altstätter
T 050 414-6011

Höchst

Klaus Meusburger
T 050 414-5212

Hohenems

Andreas Fend
T 050 414-6212

Lech

Michael Fritz
T 050 414-3821

Lustenau

Peter Niksic
T 050 414-5014

Rankweil

Katharina Woletz
T 050 414-2213

Riezlern

Alfred Pfeiffer
T 050 414-8039

Schruns

Oliver Wachter
T 050 414-3212

www.hypovbg.at

Jedes Projekt beginnt mit einem guten Plan

Legen Sie jetzt den Grundstein für Ihre Gartenprojekte

Sie träumen von einer Veränderung Ihrer Gartenanlage, einem romantischen Sitzplatz, von idyllischen Gartenwegen, einer Neupflanzung oder einem eigenen Pool? Jetzt ist die beste Zeit für die Planung Ihrer Gartenprojekte. Setzen Sie jetzt den Grundstein für eine professionelle Gartengestaltung, damit Sie Ihr »Wohnzimmer im Grünen« das ganze Jahr in voller Pracht genießen können.



6973 Höchst - Bruggerstr 24
Telefon +43 (0)664 50 340 79
info@garten-brunner.at
www.garten-brunner.at



Foto: BRUNO KLOMFAR | FOTOGRAFIE

Harmonisch, edel und pflegeleicht: Fugenlose Flächen machen glücklich. Das jedenfalls erleben wir immer wieder, wenn

bei unseren Kunden eine edle Wand den alten Fliesenspiegel ersetzt, ein glatter Spachtelboden alle Räume harmonisch verbindet oder die unansehnlichen Fugen im Badezimmer endlich dem Wellness-Gefühl Platz machen.

Glücklich macht aber nicht nur die moderne und ruhige Optik. Fugenlose Böden sind auch deutlich pflegeleichter, denn es gibt keine Unebenheiten, in denen sich Staub und Schmutz festsetzen können. So erhalten Sie mit einem Spachtelboden eine moderne und leicht zu reinigende Fläche, die für Allergiker ebenso vorteilhaft ist wie für Familien oder Haustierbesitzer. Auch hohe Beanspruchungen wie gelegentliche Spritzer beim Kochen und Spülen, ausgiebige Pflegestunden im Bad oder das tägliche Miteinander im Wohnzimmer können fugenlosen Flächen oder Böden nichts anhaben – vorausgesetzt, sie wurden fachgerecht erstellt.

Einfach fugenlos glücklich

Für pure Wohngesundheit



Sumpfkalk

Traumhaft schöne Decken und Wände in zarten oder kräftigen Farben, ganz glatt oder mit interessanter Struktur: Naturkalkputze werden auch bei unseren Kunden immer beliebter. Wenn diese Oberflächen dann noch aktiv zur Verbesserung des Raumklimas beitragen, dann handelt es sich um Naturkalk von KalkKind®.

Als zertifizierter KalkKind®-Fachbetrieb machen wir aus Ihren Wohnräumen echte Gesundheitszentren. Oberflächen aus Sumpfkalk wirken wie hochleistungsfähige Raumluftfilter, lassen Ihre Wände wieder atmen und entfernen bis zu 90 % gesundheitsbelastender Stoffe aus den Innenräumen. Ein großer Vorteil, den nicht nur Allergiker und Asthmatiker zu schätzen wissen, sondern alle, die Wert auf ein schadstofffreies Wohnen legen. Durch die von Natur aus feuchtigkeitsregulierende Wirkung schützen Oberflächen aus Sumpfkalk selbst in Bad und Küche vor Schimmelbildung und verbessern das Raumklima spürbar.

Möchten Sie Ihre Wände zu Premium-Oberflächen machen, die nicht nur wunderschön aussehen, sondern Ihre Wohnqualität deutlich verbessern? Dann verwirklichen wir gerne Ihre Wünsche.



Erfahren Sie mehr über beide Themen

by Farben Krista | Feldkircherstraße 45 | 6820 Frastanz

T +43 (0)5522 53940 | office@krista.at

oder auf unserer Homepage unter www.krista.at

Wunschlos Wohnen







Wunschlos Wohnen

Schon die elegante Optik des weißen Hauses in Feldkirch-Gisingen strahlt Wohnkomfort aus. Für die junge Familie bot das extrem lang gezogene Grundstück die attraktive Chance, ein wahres Atrium-Unikat zu verwirklichen, das auf zwei Ebenen großzügige Offenheit und genügend Platz zum Rückzug bietet. Alle Wünsche – und das waren nicht wenige, so die Bauherren – wurden vom erfahrenen Team der Dornbirner WOM-Architektur und Bau GmbH bis ins Detail geplant und wertbeständig ausgeführt.



Die Garage ist dem Atriumhaus vorgelagert. Die Garten- und Pflasterarbeiten führte das Team der Firma Blumen & Garten, Brunner GmbH aus.

Selten beeindruckt die Gesamtlösung für ein Familiendomizil so nachhaltig, wie es das bei dem facettenreichen Haus mitten im Siedlungsgebiet von Feldkirch-Gisingen tut. Die Grundstücksform erforderte einen sehr langen und schmalen Baukörper, der in klassisch moderner Ausprägung raffiniert ins Grün platziert wurde. Zudem spielt die direkte Verbindung mit dem Garten eine wesentliche Rolle. Die Bewohner entschieden sich für die Massivbauweise, „weil uns

das Verwittern von Holzfassaden nicht gefällt.“ Ihr Faible für klare, geometrische Architektur, eindeutige Materialsprache und Farbgebung mit möglichst wenig unterschiedlichen Farbtönen lenkte ihr Augenmerk auf die Projekte der Dornbirner WOM-Architektur und Bau GmbH.

TAGESLICHT FÜR ALLE RÄUME

Die drei Chefs von WOM sind begehrte Partner in ►



Aufregende (Durch-)Blicke gewährt das außergewöhnliche Zuhause. Die komplexen Dach- und Spenglerarbeiten führte die Spenglerei Mathis/Altach aus.

Einfamilienhaus-Angelegenheiten. Geht es um Finanzen, ist Christian Mais der Ansprechpartner. Bei der Planung sorgt Architekt Peter Oles für die Details und mit Helmut Weinhandl stellen sie einen kompetenten Bauleiter. Das begründet Vertrauen von Anfang an. „Die Häuser von WOM haben uns schon immer gefallen“, sagen die Bauherren „und bereits beim Erstgespräch haben wir uns gleich gut aufgehoben gefühlt. Architekt Oles hat alle unsere Wünsche berücksichtigt, ist auf die besondere Grundstücksform eingegangen und hat den vermeintlichen

Nachteil des langen schmalen Baugrunds zu einem Vorteil gemacht.“ Schon der erste Plan fand Anklang und beeindruckte auch dadurch, dass alle Räume des künftigen Zuhauses reichlich Tageslicht erhalten würden.

HELL & DUNKEL

Als Außenhaut fungiert eine zeitlos schöne Kombination aus hellem Verputz und dunklen Holzelementen sowie schwarzen Fenstern, Fensterbänken, Türen und Jalousien. Dieser Hell-

MEISTERSPENGLEREI
& Flachbedachungen



Alteichweg 19 | 6844 Altach
Tel. +43 (0)5576 72642 | office@spenglereimathis.at
www.spenglereimathis.at



Eleganter Hell-Dunkel-Effekt durch Spachtelböden von Farben Krista. Sämtliche Tischlerarbeiten fertigte die Tischlerei Hase & Kramer Möbelwerkstätte.

Dunkel-Effekt bildet die beiden Wohnebenen ab. Wichtig war den Bauherren ein offener, großzügiger Wohnraum, der unmittelbar in den Garten mündet. Das überdachte, windgeschützte Atrium entwickelte sich zum Lieblingsplatz der Familie. Es lässt sich durch Schiebelelemente aus Holz an zwei Seiten öffnen oder schließen, womit man auf Sonnenstand und Windverhältnisse einfach reagieren kann. Zudem kommt über einen Deckeneinschnitt ausreichend Tageslicht in den Wohnraum. Oberhalb des Atriums offeriert eine große Terrasse einen zweiten aussichtsrei-

chen Freisitz (Schweizer Berge und Drei Schwestern) nicht nur für die Kinderzimmer.

FEINGEFÜHL FÜR INTERIEUR

Durch die beiden eingeschossigen Bauteile Garage und Terrasse wirkt der an sich recht massive Baukörper schlank und elegant. Mit viel Feingefühl entstand eine Gesamtlösung, die Proportionen und Interieur raffiniert in Szene setzt. Unterstützend wirkt dabei die ebenso facettenreiche wie zielgerichtete ►



**ZUHAUSE SOLL ES AM
SCHÖNSTEN SEIN.
WIR BERATEN SIE GERNE!**

Wir visualisieren Ihre Küchenträume – mit Virtual-Reality-Brille sowie Echtzeit-Rendering.

Vereinbaren Sie jetzt einen Termin:
www.hase-kramer.at oder **05572 31603**

HASE & KRAMER
MANUFATUR FÜR KÜCHEN & MÖBEL

Ein modernes Josko Ganzglas-System samt raumhoher Hebeschiebetür von der Firma Graf Fenster erweitert die Wohnebene bis in den Garten.



INFOBOX

Baubeginn: September 2017
Fertigstellung: Februar 2019
Wohnnutzfläche: 195 m² + Keller und Garage
Grundstücksgröße: 716 m²
Bauweise: massiv, Mauerwerk mit Wärmedämmung
Fassade: Putz mit Holzfassade kombiniert
Dach: Flachdach
Raumhöhen: 2,42 – 2,60 m
Decken- & Wandoberfläche: Feinputz
Fußboden: Spachtelboden, Parkett
Energiekonzept: Wärmepumpe Erdsonde mit passiver Kühlung
Baumeisterarbeiten: Haller Bau GmbH, Sulzberg, Widum 358, www.haller-bau.at
Planung & Ausführung: WOM-Architektur & Bau GmbH, Bmst. Helmut Weinhandl, DI Peter Oles, Christian Mais, Dornbirn, Lustenauer Straße 66, Tel. 05572/210123-0, info@wom-arch.at, www.wom-arch.at
Fotos: R A D O N PHOTOGRAPHY – Norman Radon

Lichtplanung, die Räume, Aufgänge und Details effektiv mit Designlampen oder indirekt ausleuchtet. Glasbrüstungen, Nussholz, Sideboards und der sandfarbene Spachtelboden bilden eine diskrete Einheit. Zum wunschlos glücklich machenden Raumprogramm gehört noch ein Büro gleich am Eingang und der praktische Geräteschopf, der zusammen mit der Garage auch beste Dienste als Einblick verwehrendes Konstrukt leistet. Sämtliche Fassaden- und Beschattungselemente unterstützen durch strikte horizontale Ausrichtung die Optik des imposant lang gezogenen Baukörpers. ■

Wenn die Natur schon zuhause beginnt.

GANZ SCHÖN JOSKO

Wenn die Natur uns immer umgibt und wir wirklich zur Ruhe kommen, weil sich alle Sinne wohlfühlen. Dann ist das: Ganz schön Josko.

josko.at

IHR JOSKO PARTNER

JOSKO STUDIO FELDKIRCH
 Könighofstraße 20, 6800 Feldkirch

JOSKO STUDIO DORNBIERN
 Steinebach 16, 6850 Dornbirn

Hubert Graf, 05572/890 276



DIE STABILEN WOM-SÄULEN FÜR IHR TRAUMHAUS

Von Anfang an mit einem kompetenten Partner zu arbeiten, gibt Ihnen beim Bauen ein stabiles Gefühl der Sicherheit. Mit unserer jugendlichen Dynamik, unserem umfassenden Know-how und der Erfahrung, die wir aus zahlreichen Projekten gewonnen haben, betrachten wir uns als stabile Säulen, auf die Sie bei der Verwirklichung Ihres Traumhauses vertrauensvoll bauen können.

Unsere unterschiedlichen Kompetenzen machen es möglich, Ihnen bei jeglicher Entscheidung die bestmögliche Unterstützung zu geben. Als Generalunternehmer haben wir, seit der Gründung im Jahr 2004, für jede Situation einen fachkundigen Ansprechpartner im Team.

WOM – Architektur & Bau GmbH
Lustenauerstraße 66 | 6850 Dornbirn
Tel. 05572/210123-0 | Fax -20
info@wom-arch.at | www.wom-arch.at

Christian Mais, Beratung und Verkauf (links)
Peter Oles, Architekt (Mitte)
Helmut Weinhandl, Baumeister (rechts)





■ Jedes Stück ein Unikat

Es braucht genügend Zeit und viel Leidenschaft, damit etwas Schönes entstehen kann, ist **Walter Steurer** überzeugt. In seiner **Werkstatt in Krumbach im Bregenzerwald** fertigt der Tischler maßgeschneiderte **Küchen und Möbel aus Massivholz** an. Jedes Stück ist ein Unikat, das traditionelle Handwerkskunst mit modernem Design und dem für die Region so typischen Innovationsgeist vereint – ganz viel Herzblut inklusive. Die Faszination für den Werkstoff Holz trifft bei dem passionierten Tischler auf viel Kreativität und Mut für neue Materialien. www.holzigmobel.at

■ mein wohntraum hat hier einige tipps zusammengestellt, die wohnräume noch perfekter machen

■ Mit gutem Gewissen

Grüner leben, grüner bauen: Nachhaltigkeit und Ökologie sind die großen Themen unserer Zeit. **Pullex Aqua-Terra** ist ein wasserbasiertes **Holzöl von ADLER**, das zum überwiegenden Teil aus nachwachsenden Rohstoffen hergestellt wird. Perfekt geeignet für wohngesunde Holzanstriche im Innenbereich und jegliche Holzanstriche im Außenbereich. Das Holzöl erfüllt die strengen ökologischen Wohnbauförderungskriterien wie etwa baubook. www.adler-lacke.com



Foto: Architekten VON M

■ Der Ofen direkt im Kamin

Schiedel bietet mit dem **Ofensystem KINGFIRE®** eine elegante und ganz individuell gestaltbare Feuerstätte und damit zieht ein Stück wahre Gemütlichkeit in jedes neue Haus ein. Durch Schiedel KINGFIRE ist Kamin plus Ofen gleich eins, denn das Ofenmodul ist bereits direkt im Kaminschacht integriert. Das edle Design fügt sich perfekt in aktuelle, offene Wohnsituationen ein. Fragen Sie einfach Ihren Bau-Planer nach Schiedel KINGFIRE.

www.schiedel.at



pools in edelstahl

individuell – funktional – natürlich schön



Ausgezeichnet mit dem Oscar
der Schwimmbadindustrie

Vereinbaren Sie Ihren persönlichen Beratungstermin!

Polytherm GmbH | A-4675 Weibers | Pesendorf 10
Tel. +43 7732-3811 | office@polytherm.at
www.polytherm.at

POLY
THERM

POOLKOMPETENZZENTRUM



Unterirdisch abgetreppt

Bauherren und Architektin Catharina Fineder kamen sich bei einem 'Blind Date' am Gasthoftisch näher. Daraus entwickelte sich eine haltbare Beziehung für einen klugen Hanghaus-Plan hoch über dem Rheintal. Das aussichtsreiche Domizil mit zwei höchst unterschiedlichen Seiten in Lärche und Schiefer zeigt auch ökologisch Kante nach dem Motto: so wenig wie möglich – so viel wie nötig.







Maximale Aussicht auf die Berge durch viel Verglasung – Fenster, Sonnenschutz und Innentüren fertigte die Firma Stuchly GmbH & Co KG

Wo auf keinem Fall gespart wurde, ist die Aussicht: „Die Schönheit der Vorarlberger Landschaft ist ein wesentliches Element des Hauses und allgegenwärtig“, sagt die in Feldkirch ansässige Architektin Catharina Fineder. „Auch die Schweizer Berge hat man gut im Blick. Die steile Hanglage erforderte viel Gespür, um den Baukörper perfekt zu positionieren und dabei die Vorgaben des Geotechnikers einzuhalten.“ Sprich – eine Teilunterkellerung ermöglichte es, den Einschnitt in den Hang ebenso schonend wie leistbar zu gestalten und eine aufwendige Verbauung zu verhindern. Das in Mischbauweise ausgeführte Haus ist sozusagen unterirdisch abgetrept.

'BLIND DATE' MIT BAUHERREN

Planerin und Bauwillige kamen sich über eine Architekturvermittlungs-Plattform nahe. Flugs wurde ein Treffen im Baugrund-nahen ►



3

Fenster Möbel Türen

stuchly ○

Radl Stuchly Wrann

Stuchly GmbH+Co. KG: A-6712 Thüringen, Walgaustraße 64,
T +43 (0)5550 20302, F DW 33, 3@stuchly.at, www.stuchly.at



Den hochenergieeffizienten Baukörper führte das Team von der Firma Holzbau Bereuter aus.

Gasthof verabredet, ebenso zügig begann die Architektin mit dem ersten Entwurf für das Einfamilienhaus über dem Rheintal. Die Bauherren wünschten sich ein auf das Notwendige reduziertes Domizil auf dem relativ großen Baugrund, der später eventuell für eine Nachverdichtung noch ausreichend Platz bieten sollte. Einfachheit, Anpassbarkeit und Energieeffizienz lauteten die Vorgaben. Verwirklicht wurde ein Haus mit geringem Flächenbedarf (135 m²), das dank eines offen angelegten Grund-

risses im Erdgeschoss zusammen mit dem anschließenden Freisitz sehr großzügig wirkt.

KEINE HEIZANLAGE

Die großen Verglasungen sorgen für solare Gewinne im Inneren des hochenergieeffizienten Gebäudes und rahmen die Natur. Auf eine herkömmliche Heizung wurde verzichtet, stattdessen hilft ein als attraktiver Raumteiler eingemauerter Kaminofen bei

**HOLZBAU
BEREUTER** **FB**

HEINO BEREUTER
ZIMMERMEISTER
SCHWARZEN 917,
6861 ALBERSCHWENDE

TEL./ FAX: 05579/83251
MOBIL: 0664/4652984
heino@holzbau-bereuter.at
www.holzbau-bereuter.at



Der elegante Ofen von Ofenbau Willi Matt dient zusätzlich zur Wärmeerzeugung als perfekter Raumtrenner.

sehr kalten Temperaturen aus. Optimale Dämmung und eine Photovoltaikanlage am Dach vervollständigen die Energietechnik des quasi 'Lowtech'-Hauses. Es gilt auch bei der technischen Ausstattung das Motto: so wenig wie möglich, so viel wie nötig.

LÄRCHE & GLAS

Die Naturnähe unterstreichen die Verwendung von unbehandeltem Schiefer und Lärche für die Fassade, das moderne wie zu-

rückhaltende Design im Inneren und die kluge Transparenz von Glasbrüstungen. Letztere eröffnen maximale Aussicht von den beiden Wohngeschossen aus. Überraschende Durchblicke quer über die Terrassen und Balkonebenen suggerieren ein wesentliches Mehr an Fläche zum Wohnen und Chillen. Architektonisch passt auch das markant angedeutete regionaltypische Giebeldach perfekt in die alpine Landschaft. „Das Haus gibt sich nach hinten zum Hang hin geheimnisvoll geschlossen, mit ►



GEMÜTLICHKEIT
& WÄRME

OFENBAU



Willi Matt

Kachelöfen | Kamine | Herde | Fliesen | Platten

Kirchstrasse 22 | 6835 Batschuns
T +43 664 141 03 52 | F +43 05522 477 75
E office@ofenbau-matt.com
www.ofenbau-matt.com



Das Haus im Hang verfügt über zwei komplett unterschiedlich ausgeführte Seiten. Alle Baumeisterarbeiten tätigte die Firma Mahsterbau GmbH.



INFOBOX

Baubeginn: April 2017

Fertigstellung: April 2018

Wohnnutzfläche: 135 m²

Grundstücksgröße: 1.393 m²

Bauweise: A++ Haus, Mischbauweise, Wu-Beton, Holzriegelbau, barrierefreie Nutzung angelegt

Fassade: Lärche natur & Schiefer natur

Dach: teilweise Schiefer natur, wo PV-Anlage darunter Trapezblech

Raumhöhe: 2,5 – 3,13 m

Decken- & Wandoberfläche: Gipsfaserplatten, verputzt

Fußboden: Parkett

Energie: Photovoltaik, kontrollierte Be- und Entlüftung, gemauerter Kaminofen mit Tunnelfenster

Planung: Architektin DI Catharina Fineder, Feldkirch, Weinberggasse 25d, Tel. 0699/10143313, architektur@catharinafineder.com, www.catharinafineder.com

Baumeisterarbeiten: Mahsterbau GmbH, Sulzberg, Dorfhus 15a, Tel. 0664-2265704, office@mahsterbau.at, www.mahsterbau.at

Ausführung Holzbau: Holzbau Bereuter, Alberschwende, Schwarzen 917, Tel. 05579/83251, heino@holzbau-bereuter.at, www.holzbau-bereuter.at

Fotos: Petra Rainer

wenigen Öffnungen im schwarzen Schiefer“, beschreibt Architektin Catharina Fineder die Planungseckpunkte. „Zum Tal hin präsentiert sich die freundliche und offene Fassade mit hellem Holz und großen Panoramafens-tern.“

SONNIGE LAGE ÜBER DEM TAL

Hanglagen, die so sonnenverwöhnt wie nebelverschont sind, eignen sich besonders gut als Siedlungsraum. Für das natürliche Refugium in dem kleinen Weiler über dem Rheintal bedeutet es bevorzugte klimatische Verhältnisse, denen bei sommerlicher Überwärmung durch eine außenliegende Beschattung leicht beizukommen ist. Apropos Hitze: Der kleine Wellnessbereich im Obergeschoss beherbergt eine Sauna samt Freisitz. Besonders konsequent ist neben architektonischer Ausprägung, energetischer Effizienz und Natürlichkeit der Materialien auch die Reduktion der Farben im Inneren: Grau, Weiß und Schwarz genügen, um der Eiche niemals die Show zu stehlen, und das ist gut so. ■



MahSter BAU GmbH

6934 Sulzberg | Dorfhus 15a
Telefon +43 (0)664 2265704
office@mahsterbau.at

HELLA

Jalousien. Markisen. Rollläden.

gantnerundenzi

WIR SPIELEN MIT DEM LICHT

WIR SPIELEN MIT DEM LICHT

Ob Jalousie, Markise, Rollladen oder Pergola - Sonnenschutzsysteme von HELLA sind mehr als smarte Schattenspenden. Die intelligenten und technisch perfekten Systeme spielen elegant mit Licht und Schatten und erschaffen individuelle Raum-erlebnisse. Dabei kommen nur bei HELLA Technologie, Fertigung, Beratung und Montage aus einer Hand direkt zu Ihnen nach Hause. www.hella.info



Fehlerquellen beim Liegenschafts Kauf

Worauf muss bei der Erstellung von Kaufverträgen besonders geachtet werden?

An sich genügt für das Zustandekommen eines Kaufvertrages die Einigung über Kaufobjekt und Kaufpreis. Liegenschafts Kaufverträge, die ja auch im Grundbuch eingetragen werden sollten, sind jedoch an bestimmte Formerfordernisse geknüpft.

Beim Liegenschafts Kauf muss das Kaufobjekt in **Übereinstimmung mit dem Grundbuchsstand** bezeichnet werden. Da aber auch jene Lasten gegen den Käufer wirken, die nicht aus dem Grundbuch ersichtlich sind, wie beispielsweise offenkundige Wegerechte oder Wasserbezugsrechte, ist es ratsam, das Kaufobjekt an Ort und Stelle zu besichtigen.

Werden beim Liegenschafts Kauf in Anrechnung auf den Kaufpreis grundbücherlich sichergestellte Verbindlichkeiten zur Rückzahlung übernommen, muss der am Stichtag aushaftende Sollstand im Kaufvertrag genannt werden. Ein befreiender Schuldentritt des Käufers ist nur mit Zustimmung der jeweiligen Bank möglich. Es ist daher jedenfalls erforderlich, sich auch über das Schicksal der im Grundbuch einverleibten Pfandrechte zu einigen. Wenn diese pfandrechtlich sichergestellten Forderungen aus dem Kaufpreis abgedeckt werden sollen, so ist zur **treuhändischen Abwicklung** zu raten. Nur diese bietet bestmöglichen Schutz sowohl für Verkäufer als auch Käufer.

Eine weitere Fehlerquelle besteht oft darin, dass sich der Käufer nicht ausreichend darüber informiert, ob eine **gesicherte Zufahrt** zum Kaufobjekt besteht, oder ob nicht nur der bisherige Eigentümer ein persönliches Wegerecht hatte. Ohne gesicherte Zufahrt zu einem Bauplatz ist auch keine Baubewilligung zu erwirken und muss in einem umständlichen Notwegerechtsverfahren versucht werden, ein Zufahrtsrecht zu erstreiten.

Eine so genannte **Ranganmerkung für die beabsichtigte Veräußerung** schützt den Käufer vor einer möglichen Doppelveräußerung durch den Verkäufer und auch davor, dass nach Abschluss des Kaufvertrages, jedoch noch vor dessen grundbücherlicher Durchführung ein Gläubiger Pfandrechte auf der Liegenschaft einverleibt. Ist eine Ranganmerkung vorhanden, so werden mit der grundbücherlichen Durchführung des Kaufvertrages alle später eingetragenen Pfandrechte gelöscht und gefährden den Kauf daher nicht.

Schon im Hinblick auf die in der Regel hohen Kaufpreissummen und die weitreichenden Folgen von fehlerhaften Verträgen ist sowohl den Käufern als auch den Verkäufern dringend zu raten, auf die **Vertragserrichtung durch hierzu befugte Fachleute** zu bestehen. ■



Kaufverträge müssen wasserdicht sein!

Ihr Rechtsanwalt sorgt dafür, dass Ihr Vertrag keine undichten Stellen hat. Nehmen Sie rechtzeitig Kontakt mit Ihrer Rechtsanwältin oder Ihrem Rechtsanwalt auf. Informieren Sie sich unter: www.rechtsanwaelte.at



Ihr Rechtsanwalt.
Für jeden Fall.

DIE ÖSTERREICHISCHEN
RECHTSANWÄLTE

Vertragserrichtung durch Rechtsanwälte

Pfuscherei bei Verträgen kommt im
Nachhinein oft sehr teuer!

Eine Vertragserrichtung ist zwar mit Kosten verbunden, doch in der Regel wiegen die Vorteile einer anwaltlichen Vertragserrichtung die Kosten bei Weitem auf.

Eine Vertragserrichtung durch einen Rechtsanwalt bietet Ihnen, unter anderem, folgende Vorteile:

- Ein Rechtsanwalt hat die in Österreich höchstmögliche Fachausbildung in Rechtsangelegenheiten.
- Ein Rechtsanwalt ist zur absoluten Verschwiegenheit verpflichtet.
- Ein Rechtsanwalt darf kein Mandat zur Vertragserstellung annehmen, das im Widerspruch zu den Interessen der Mandanten steht.
- Aufgrund seiner Tätigkeit als Parteienvertreter vor Gericht hat der Rechtsanwalt Erfahrungen darin, welche Vertragsklauseln auch in Gerichtsverfahren durchsetzbar sind bzw. welche Punkte üblicherweise zu Streit führen und daher im Vertrag entsprechend genau geregelt werden sollten.
- Der Rechtsanwalt haftet grundsätzlich unbeschränkt für die Folgen allfälliger Fehler in der Vertragsgestaltung und in der Vertragsdurchführung.
- Jeder Rechtsanwalt ist schon von Gesetzes wegen zum Abschluss einer Haftpflichtversicherung verpflichtet, sodass ein Mandant selbst im Falle eines Schadens einen finanziellen Schadensausgleich erwarten kann.
- Jeder Rechtsanwalt, der im Rahmen seiner Vertragserrichtung Treuhandgeschäfte abwickelt und Fremdgelder entgegennimmt, unterliegt den strengen Bestimmungen des anwaltlichen Treuhandbuches und es sind auch diese Treuhandgelder im Einzelfall bis zu einem Betrag von € 7,500.000,- gegen Vertrauensschäden versichert. Die treuhandschaftliche Vertragsabwicklung bietet bestmöglichen Schutz der Vertragspartner. ■

ANZEIGE

Schau auf dein Recht

Die Vorarlberger Rechtsanwälte – Ihre Berater in allen Lebenslagen



Wir sprechen für Ihr Recht.
**DIE VORARLBERGER
RECHTSANWÄLTE**

Vorarlberger Rechtsanwaltskammer
6800 Feldkirch, Marktplatz 11
Tel. 0 55 22 / 711 22
Fax 0 55 22 / 711 22-11
www.rechtsanwaelte-vorarlberg.at



Mehr Auswahl. Mehr Beratung. ... genau mein Stil.

Online Beratungstermin vereinbaren.

Unabhängig von Öffnungszeiten und freien Telefonleitungen lässt sich ganz schnell und unkompliziert online am Handy, Tablet oder Computer ein Beratungstermin im Bäderpark Hohenems vereinbaren.



Das eigene Badezimmer online planen

Mit dem „Online Badplaner“ planen unsere Kunden ihr Traumbad ganz einfach und unkompliziert vorab an ihrem Computer. Verschiedene Gestaltungsideen können ausprobiert und eingesetzt werden. Der Feinschliff und die detaillierte Beratung erfolgt dann gemeinsam mit einem unserer Badprofis im Bäderpark.



INHAUS



INHAUS Bäderpark
Lustenauerstraße 117
A-6845 Hohenems

Öffnungszeiten:
Mo. – Fr. 08.30 bis 19.00 Uhr
Sa. 08.30 bis 16.00 Uhr

www.inhaus.eu



DIREKT
Beratungstermin
vereinbaren

Mit dem Tablet durch den Bäderpark

Bei uns ist ein Rundgang mit dem Tablet in der Hand schon selbstverständlich. In den einzelnen Badezimmerkojen erscheinen auf dem Tablet Artikel- und Preisinformationen. Eine individuelle Wunschliste kann direkt erstellt werden.



3D Planung und Virtual Reality Brille

Aus einer Idee wird Realität. Um sich das neue Badezimmer räumlich vorstellen zu können, verwenden wir neueste Planungstechnologien. Kunden begehen ihr fertig geplantes Traumbad vorab mit einer hochwertigen VR-Brille in unserem Bäderpark per 3D Rundgang.





Behutsame Integration

Eine wahrhaft große Kubatur umspannt das sanft in den Hang integrierte Einfamilienhaus nahe des Bodensees. Das vom Bregenzer Architekten Dieter Gross äußerst raffiniert geplante Domizil fügt sich auf drei Ebenen harmonisch in die Natur, bietet Räumlichkeiten mit Wohlühlcharakter für die ganze Familie sowie eine Tiefgarage und einen Pool. Für die Ausführung des eleganten Refugiums wurde das Spezialisten-Team von Rhomberg Bau als Generalunternehmer beauftragt.

Die Natur „ins Haus holen“, das war der Wunsch des Bauherrn. Zudem sollte das Haus behutsam in das Gelände eingepasst werden. Architekt Dieter Gross entwarf ein klar strukturiertes Gebäude, das sich terrassenförmig in den Hang gliedert. Die Außenhaut besteht aus viel Glas sowie einer dunkel eingefärbten Sichtbetonfassade. Über die Erschließung – Zufahrt zur Tiefgarage im unteren Teil des Grundstückes beziehungsweise Zugang im obersten Geschoss – gliedern sich die Privat- sowie Besucherbereiche.

WOHNEN WIE IM FREIEN

Der wunderschön angelegte Basaltplasterweg leitet Besucher zur edlen Pivot-Hauseingangstüre, welche sich durch einen fast unsichtbaren Türstock auszeichnet. Sie öffnet den freien Blick durch das Haus und direkt über den Bodensee. Was für eine Gestaltungsidee! Sie setzt sich bei diesem Projekt mit der gleichen Rasanz zur Transparenz fort. Das innovative Fensterkonzept besteht aus einer rahmenlosen, raumhohen Verglasung, die sich im offen angelegten Wohn-Essbereich ►



Die Außenhaut des markanten Hauses über dem Bodensee besteht aus Glas und einer dunkel eingefärbten Sichtbetonfassade. Im Inneren setzt sich diese Farbgebung fort.

INFOBOX

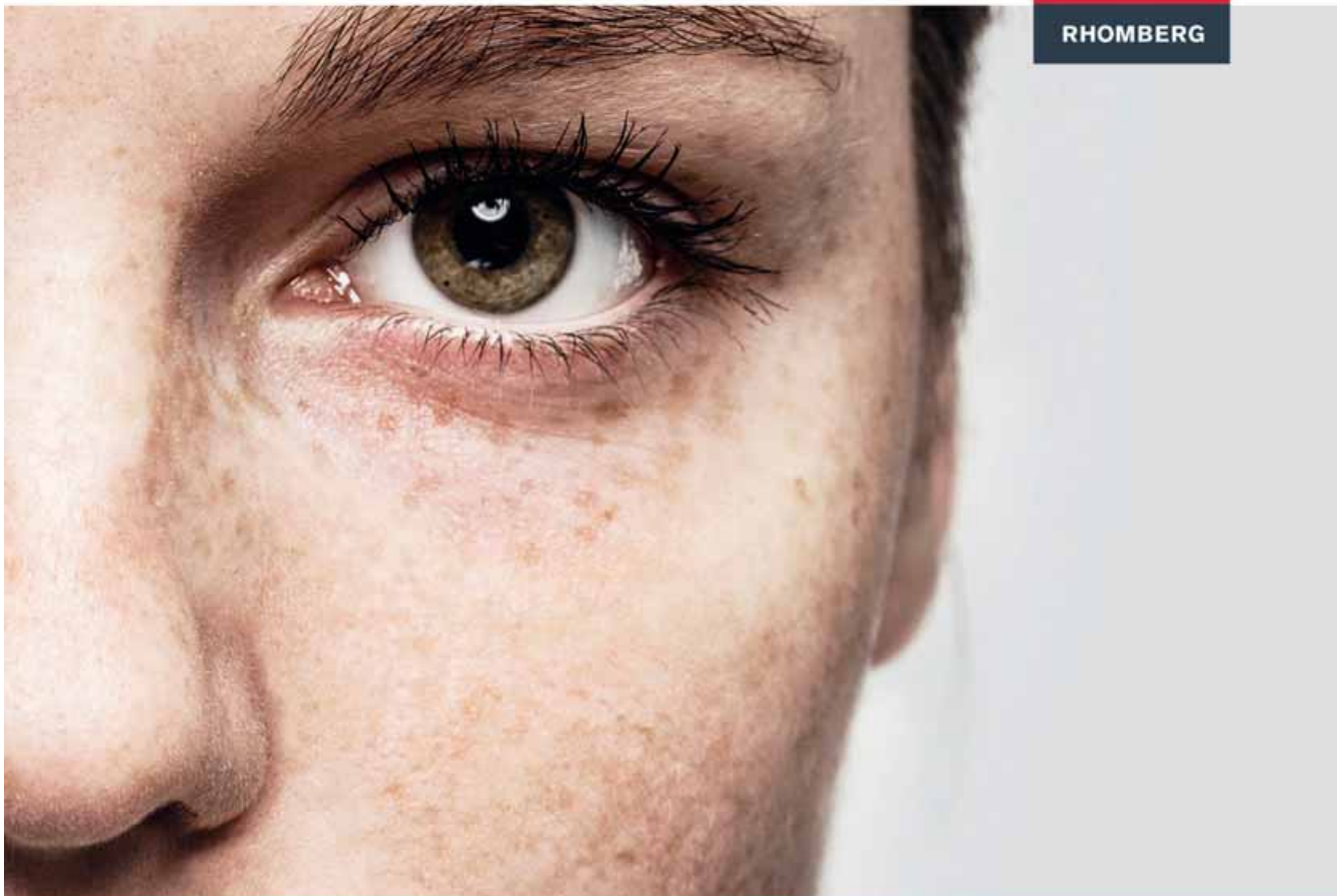
Baubeginn: Mai 2018
Fertigstellung: August 2019
Wohnnutzfläche: Wohnhaus mit Keller-, Erd- & Obergeschoss, Einliegerwohnung, Büro, zzgl. Tiefgarage
Grundstücksgröße: 1.180 m²
Bauweise: Massivbau
Fassade: Sichtbeton, dunkel eingefärbt
Dach: Flachdach, extensiv begrünt
Fenster: Schiebefenster, rahmenlos
Raumhöhe: 2,50 – 2,70 m
Decken- & Wandoberfläche: Akustikdecke
Fußboden: Pandomo
Heizung: Grundwärmepumpe, freihängender Kamin „Ergofocus“
Gartengestaltung: Bäume mit einer Höhe von ca. 3,50 – 4 m geliefert und gepflanzt
Planung: Architekturbüro DI Dieter Gross, Bregenz
Generalunternehmer: Rhomberg Bau GmbH, Bregenz, Mariahilfstraße 29, Tel. 05574/403-0, info@rhomberg.com, www.rhomberg.com
Fotos: Studio 22 – Fotoatelier Marcel Hagen, Lustenau

umfassend öffnen lässt. Über die großzügige Terrasse hinweg verschmelzen der Wohnraum und Freisitz mit dem Außenbereich. Perfekte Symbiose: Edelstahlpool, Gartengestaltung, Sitzcken, Spielplatz und Sauna mit Waldblick sind Teile eines großen Ganzen.

ALLES AUS EINER HAND

Für die Umsetzung dieses anspruchsvollen Domizils holten sich die Bauherren auf Anraten des Architekten die erfahrenen Experten von Rhomberg Bau an Bord. Als Generalunternehmer trug das Team die Verantwortung für Qualität, Terminalsicherheit, Kostentransparenz und -treue. Rhomberg Bau sorgte dafür, dass die Bauherren optimal entlastet wurden, da sämtliche Gewerke-Schnittstellen beim Bregenzer Bauprofi zusammenliefen. Die zeitlos-moderne Villa in der Bodenseeregion besticht durch eine klare und durchgängige Architektur, eine gelungene Raumaufteilung, Terrassen auf allen Seiten, Glas-erker sowie durch eine edle Materialisierung. ■

Ideen, die bestehen.
Rhomberg Bau



Privat. Gewerbe. Wohnbau.

In unserem Fokus steht Ihr Projekt.



**Umbau &
Sanierung**



**Zubau &
Erweiterung**



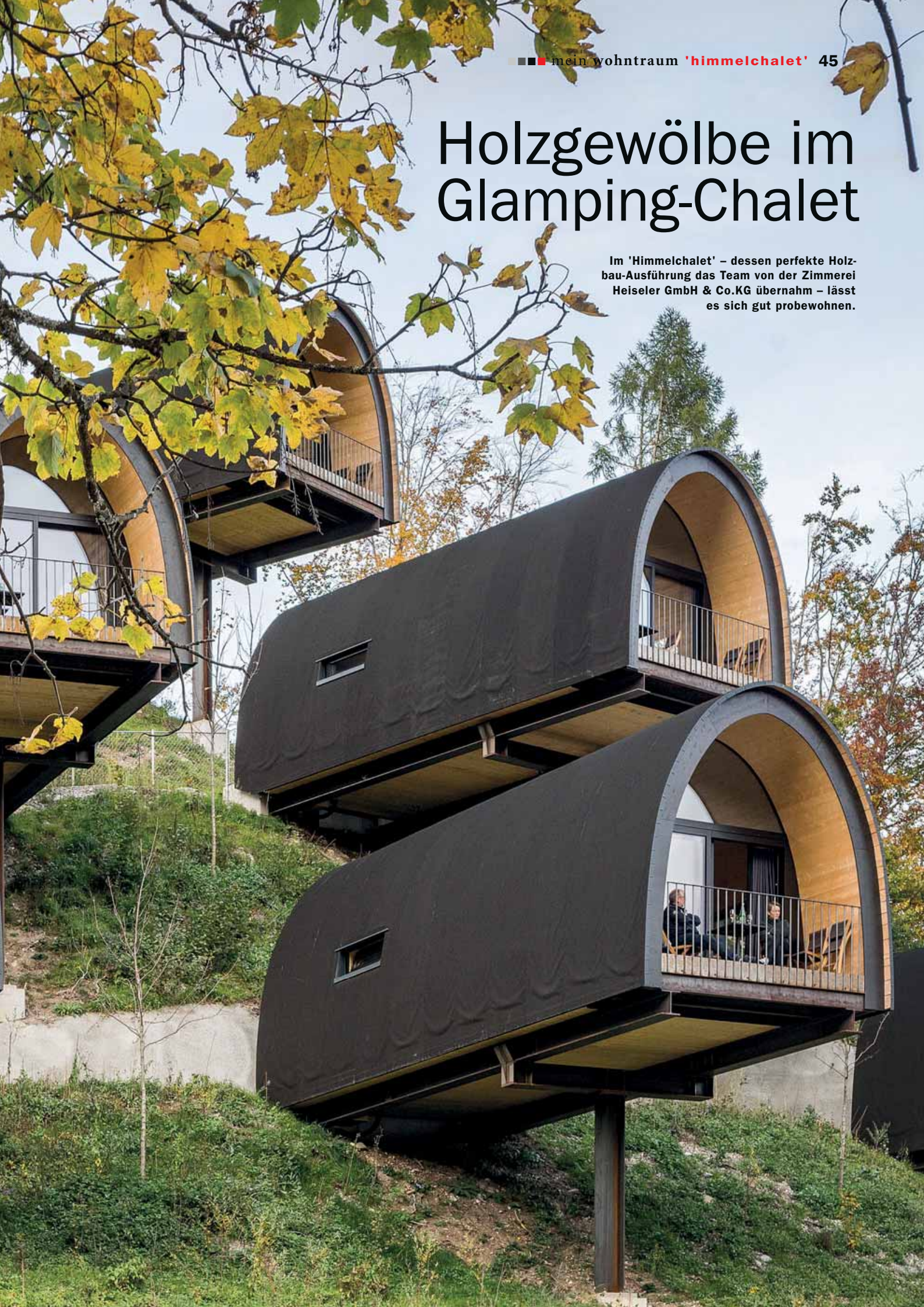
Neubau

Ihr Ansprechpartner: Daniel Mohr | Tel. +43 5574 403-3320



Holzgewölbe im Glamping-Chalet

Im 'Himmelchalet' – dessen perfekte Holz-
bau-Ausführung das Team von der Zimmerei
Heiseler GmbH & Co.KG übernahm – lässt
es sich gut probewohnen.







Wohnen in einer duftenden Holzröhre: Dieses angenehme Abenteuer bietet die neue Chalet-Anlage über Nenzing.

Holzwölbe im Glamping-Chalet

Als klein, aber sehr fein entpuppen sich die neuen Chalets, die Architekt Reinhold Hammerer für die Familie Morik (Alpen camping Nenzing) entworfen und aufgeständert hat. So viel Holz kann sein – und zwar auch im Urlaub – darf man getrost behaupten, wenn sich die Ferienzeit in der duftenden Holzröhre dem Ende nähert. Für jene, die sich immer schon ein Holzhaus bauen wollten, kann ein Testwohnen im 'Himmelchalet' den endgültigen Bauweg weisen.

Das Holz für die zehn Chalets auf dem kegelförmigen Hang über Nenzing stammt aus den umliegenden Wäldern. Die Bauherren und seit mehr als vier Jahrzehnten Alpen campingbetreiber ließen aus diesem nachwachsenden Material ihre vorgefertigten und vollmöblierten Häuschen errichten. Womit eine neue Ära des Glampings (Glamorous Camping) im Westen Österreichs eingeläutet wurde. Michelle Morik und ihre Eltern engagierten den ihnen schon über ein Vierteljahrhundert verbundenen Architekten Reinhold Hammerer, damit er den aussichtsreichen Hügel über ►



Das aufregende Chalet-Dorf verfügt über einen neuen Wellnessbereich, den die Firma HFT – Hager Freizeit Technik umsetzte.

dem Badesee mit einzeln angeordneten, gewagt-innovativen Objekten aufwerten sollte.

QUERSCHNITT ALS PARABEL

Architekt Hammerer erweiterte die Camping-Möglichkeiten um eine luxuriöse Variante. Die Chalets mit parabelförmigem Querschnitt bieten Komfort und attraktiven Panoramablick am Hang. „Mir war klar, es durften keine kantigen Kisten werden mit Satteldach“, fasst der Planer die Anforderung zusammen. „Ich musste etwas anderes machen, etwas Authentisches, das die Urlauber emotional berührt.“ Er vertiefte sich in das Studium der Dörfer

an der Steilküste von Amalfi und orientierte sich an Beispielen aus der Natur wie Bienenstöcken, Adlernestern etc. Schließlich entwarf er im Einklang mit den Höhenschichtlinien des Hügels Chalets, die so in den Hang gebettet sein würden, dass jedes davon über ein ungestörtes Bergpanorama verfügt. Das Ensemble auf Ständern sollte schwebend in die alpine Landschaft ragen.

AUS DER RÖHRE BLICKEN ...

Seine Vision war ein Holztunnel mit einer homogenen Hülle, vorne komplett verglast, der wie aus einer Röhre eine spektakuläre Aussicht ermöglicht. Die Umsetzung der Chalets war ein



mōbelmeier

Handwerk in Perfektion

Präzise in der Verarbeitung, kompromisslos in der Qualität,
grenzenlos im Design und vielseitig in der Materialkombination.

Tischlerei Kurt Meier +43 5522 76673
Schmittengasse 16 meier.kurt@moebelmeier.at
6800 Feldkirch www.moebelmeier.at



Die Röhren sind vom Konzept her umgedrehte Bootsrümpfe. Für die maßgeschneiderte Möblierung sorgte Möbelmeier – Tischlerei Kurt Meier.

Dimensionssprung des Campingunternehmens. Mit dieser Offensive in moderne Zeiten ging gleichzeitig auch das Facelift des Wellnessbereiches Hand in Hand. Er wurde um eine Cortenstahlbox stilvoll erweitert und mit einem Badeareal versehen. Die Brazer Firma 'Hager Freizeit Technik' stattete die Badeoase qualitativvoll mit allen Wellnesselementen aus. Das erfahrene Team realisiert mit Vorliebe höchst individuelle Lösungen.

BOOTSRUMPF ANDERSRUM

Das Wohngefühl im Chalet weckt Erinnerungen an die Baumhäuser der Kindheit. Natürlich übertreffen Ambiente und die

heimeligen Rundungen alles Abgespeicherte aus fernen Tagen. Der parabelförmige Röhrenquerschnitt ist als Holzleichtbau ausgeführt, seine Konzeption entspricht der eines umgekehrten Bootsrumpfes. Als Dachhaut fungiert schwarzer Naturkautschuk, von dem Wasser und Schnee dank der runden Form unkompliziert abrinnen. Direkt nach dem Eingang befindet sich das kompakte, stylische Bad, dahinter bereits das Doppelbett für die Eltern. Eine steile Treppe neben der Kochnische (alles in Schwarz!) führt auf die Schlafgalerie der Kinder. Unmittelbar vor dem Panoramafenster ist der Essplatz situiert. Als absoluter Hammerplatz kann der Balkon davor gelten, man wähnt sich ►



Zimmerei Heiseler GmbH

Heiseler erfüllt Ihre Holzbauträume!

Zimmerei Heiseler GmbH & Co.KG | Seeberg 26 | 6731 Sonntag | T +43 5554 5255 | office@heiseler.at | www.heiseler.at



INFOBOX

Baubeginn: Oktober 2018

Fertigstellung: Mai 2019

Wohnnutzfläche: Premiumchalet 35 m², Luxuschalet 56 m²

Grundstücksgröße: 4.000 m²

Bauweise: vorgefertigte Holzelemente

Fassade: Holz

Dach: EPM Naturkautschukbahnen

Raumhöhe: 3,4 m

Decken- & Wandoberfläche: Holzgewölbe

Fußboden: regionales Altholz

Heizung: Wärmepumpenanlage mit Tiefensonden

Planung/Bauaufsicht: HAMMERER Architekten GmbH/SIA,
DI Architekt Reinhold Hammerer, Aarau/Schweiz, Laurenzen-
vorstadt 25, info@hammerer.co, www.hammerer.co

Ausführung Holzbau: Zimmerei Heiseler GmbH & Co. KG,
Sonntag, Seeberg 26, Tel. 05554/5255,
office@heiseler.at, www.zimmerei-heiseler.at

Fotos: Albrecht Imanuel Schnabel, Senniotech

Wie auf Stelzen wirken die einladenden Chalets am Hügel über der Campinganlage in Nenzing.

in Flugmodus über dem Gelände. Es gibt die Chalets in der zehn Meter langen Variante und auch in der Luxusversion mit dreizehn Metern. Komfort mit Abenteuerfeeling ist bei diesen ausgefeilten Holzröhren, die mittels eines Mobilkrans auf den Hügel gehievt wurden, inkludiert. Die Tragkonstruktion mit Punktfundament und Stahlstütze schauten sich Architekt Hammerer und sein Team von der Lawinenschutzverbauung ab – mit dem Zusatzvorteil, dass es keine Lawine geben kann, denn der Hügel ist nur 22 Meter hoch. ■

Wir sind für Sie da ...

... in guten und auch in weniger guten Zeiten!

Strom · Fernsehen · Internet
· Wärme · Elektrogeräte · Elektrotechnik

Unser E-Werk.
Weit mehr als Energie.

E-WERKE FRASTANZ

www.ewerke.at



PURE ENTSPANNUNG



HFT Hager Freizeit Technik bietet moderne Technik für Schwimmbäder und Wellnessprodukte

Immer mehr Menschen erfüllen sich den Traum vom privaten Schwimmbaden, dem entspannenden Whirlpool oder der eigenen Sauna. Sie alle finden in der Firma HFT Hager Freizeit Technik einen erfahrenen Partner. Schon vor über 20 Jahren hat sich das Brazer Unternehmen auf den Bau von Poolanlagen sowie die Installation von Wellnessgeräten spezialisiert. »Von der Planung über die Installation bis hin zur Wartung bekommen unsere Kunden alles aus einer Hand«, unterstreicht Firmenchef Reinhard Hager die Philosophie seines Unternehmens und ergänzt: »Selbstverständlich arbeiten wir mit namhaften Herstellern zusammen und legen Wert auf eine umfassende Beratung.«

Das große Angebot an Wellnessprodukten bei HFT sowie das langjährige Know-how der Mitarbeiter und die Qualität decken sämtliche Elemente des Wellnessbereichs ab. Ob Sauna, Whirlpool, Dampfbad oder Infrarotkabine – das Team der Firma HFT lässt Wellnessräume wahr werden. »Bei unseren hochwertigen Produkten können unsere Kunden ihre individuellen Bedürfnisse und Vorstellungen so ausleben, wie sie es sich wünschen«, ist Reinhard Hager überzeugt. Individuelle Anforderungen wie Minderhöhen, Aussparungen oder Dachschrägen sind problemlos umsetzbar.



HFT
Hager Freizeit Technik

Klostertalerstraße 65 | 6751 Braz | office@hft.at | www.hft.at

Termine nach Vereinbarung – auch in den Randzeiten.

Sie erreichen uns telefonisch unter **Telefon +43 (0)5552 2890340** oder unter **+43 (0)664 4047739**

Die Sonne schickt keine

Vorarlbergs größte Stromspeicher- und Photovoltaik-Ausstellung bei



Mit Standorten in der Vorarlberger Gemeinde Röthis, im schweizerischen Kriesern, in Wangen im Allgäu und ab Herbst auch in Liechtenstein ist die Firma HANSESUN Austria GmbH, der führende Photovoltaik-Spezialist in der gesamten Bodensee-Region. Zahlreiche zufriedene Kunden sowohl im öffentlichen und gewerblichen Bereich als auch unter privaten Häuslbauern sind der beste Beweis für die Kompetenz des Unternehmens. Diese kommt auch im Photovoltaik-Zentrum Vorarlberg zum Ausdruck, das mit der größten Stromspeicher- und Photovoltaik-Ausstellung Vorarlbergs künftigen Bauherren mit Rat und Tat zur Seite steht.

Im Gegensatz zu fossilen Brennstoffen, deren Ressourcen begrenzt sind, steht uns die Sonne jeden Tag als kostenloser Energiespender zur Verfügung. Die Energiegewinnung erfolgt dabei immer emissionslos, lärmfrei und geruchsneutral. Die extrem wartungsarme und ungefährliche Solartechnik verfügt über eine sehr hohe Lebensdauer und macht deren Betreiber unabhängig von Energieanbietern und schwankenden Strompreisen.

Die Vorarlberger Firma HANSESUN hat das schon lange erkannt und bietet ihren Kunden als einziger Anbieter ein Fullservice von der Planung bis hin zur fertig installierten Anlage samt Energiemanagement an: „Wir betreuen mit unseren qualifizierten Mitarbeitern nicht nur die Photovoltaik-Seite, sondern als zertifiziertes Elektro-Unternehmen auch die gesamte Wechselstromseite“, unterstreicht Andreas Müller, Marketingleiter von HANSESUN, die Leistungsfähigkeit des Unternehmens.

Dabei geht der Photovoltaik-Spezialist aus Vorarlberg sogar noch einen Schritt weiter: „Hand in Hand mit der Nutzung der Solarenergie geht auch das Thema Wärmepumpe, da diese zum Be-

trieb ja Strom benötigt“, weiß Müller. Da die Zusammenarbeit mit externen Anbietern oft nicht den hohen Qualitätsstandards von HANSESUN entsprochen hat, wurde mit der Elementa Haustechnik GmbH (www.elementa-haustechnik.at) ein Tochterunternehmen gegründet, das die Planung und das Zusammenspiel aller Anlagenteile optimiert. Kunden der Firma HANSESUN erhalten damit Strom, Heizung und Warmwasser komplett aus Sonnenenergie aus einer Hand.

Erste Anlaufstelle für alle Häuslebauer ist das Photovoltaik-Zentrum der Firma HANSESUN Austria GmbH im Interpark Focus in Röthis. Dort besteht für den Kunden die Möglichkeit, sich über nachhaltige und wirtschaftliche Möglichkeiten der PV-Anlagen und Speicher mit den neuesten Trends zu informieren und sich im Direktgespräch mit den Energieberatern auszutauschen. Die Experten der Firma HANSESUN planen verbindlich die optimale Auslegung der Photovoltaik-Anlage und erstellen eine individuelle Ertragsrechnung und Kostenaufstellung als Entscheidungshilfe.

Rechnung!

HANSESUN Austria in Röthis



Im Photovoltaik-Zentrum wird auch dem Thema Stromspeicher ein breiter Raum gewidmet. Die Nachfrage nach Stromspeichern ist in den letzten Jahren nämlich sprunghaft angestiegen. Beim Stromspeichersystem setzt HANSESUN auf den Weltmarktführer SONNEN aus dem Allgäu und ist damit federführend in Vorarlberg.

Durch die Kombination einer Photovoltaik-Anlage mit einem Stromspeichersystem ist es möglich, private Einfamilienhäuser fast zur Gänze mit eigenem Strom zu betreiben. „Es ist ein tolles Gefühl, fast unabhängig zu sein von anderen Anbietern“, ist Andreas Müller von den Möglichkeiten der Photovoltaik begeistert und meint: „Das geht bis zum Elektroauto mit der eigenen Tankstelle am Dach des Hauses!“

Photovoltaik-Anlagen werden bei HANSESUN überwiegend mit SolarEdge ausgestattet. Die intelligente Energiemanagementlösung von SolarEdge und die Leistungsoptimierung eines jeden einzelnen Solar-Moduls sichern höhere Energieerträge. Überschüssiger PV-Strom wird in einer Batterie gespeichert und kann bei Bedarf genutzt werden.

Damit wird die private Photovoltaik-Anlage unabhängiger von Witterung und Nachtstunden. Der selbst erzeugte Strom steht auch in diesen Zeiten zur Verfügung und bringt die Autarkie auf ein neues Level. Und das Gute dabei: Die Nutzung von Sonnenenergie wird derzeit von Bund und Ländern sehr stark gefördert! HANSESUN übernimmt in diesem Zusammenhang auch die gesamte Abwicklung der Förderungsanträge, so dass sich die Kunden praktisch nur mehr am selbst produzierten Strom aus der eigenen Photovoltaik-Anlage erfreuen müssen. Denn die Sonne schickt keine Rechnung! ■

KONTAKT

Hansesun Austria GmbH

Interpark Focus 21, 6832 Röthis

T 05523 / 560 15-20

F 05523 / 560 15-15

M 0664 / 88 68 55 20

www.hansesun.at





Mitten ins Grün

Für Kontrast der eleganten Art sorgt das dunkle Haus-Projekt mal zwei der Familie Matt-Sprecher mitten im Grünen in Mauren. Vertrauensvoll ließen die Bauherren den erfahrenen Lingenauer Planer Jürgen Hagspiel viel freie Hand in puncto Architektur und wählten für die rasche Umsetzung der leicht versetzt angeordneten puristischen Baukörper das renommierte Team der Alpina Hausbau als Generalunternehmer.





Das moderne Domizil unter wetterfesten Eternitplatten bietet großzügige Wohnebenen.

Auf einem flachen Grundstück mit maximalem Grünanteil beschlossen die Brüder für ihre Familien gleichzeitig zwei Wohnsitze zu errichten. In gut einem Jahr Planungs- und Bauzeit entstanden kubische Baukörper in Holzständer-Konstruktion, die von der in Hard ansässigen Alpina Hausbau als Generalunternehmung zügig realisiert wurden. „Wir haben den passionierten Holzbauer und Alpina-Chef Josef Fessler auf der Dornbirner com:bau-Messe kennen gelernt“, erzählt Bauherrin Heidi Sprecher. „Uns haben in Folge das Konzept, die Kostentransparenz und der fixe Fertigstellungstermin der Alpina-Spezialisten überzeugt.“

NICHT BEREUT!

Das unterkellerte und in zwei Wohnebenen gegliederte Domizil unter einer wetterfesten Eternitplatten-Fassade behagt den Bewohnern besonders durch das stringente Raumprogramm und die Holzlastigkeit im Inneren. Alle Wände vom Kellergeschoss bis zu den Schlafräumen unterm Flachdach bestehen aus unbehandelter Weißtanne. Die Decken zieren schöne helle Spalträfer – Akustikvlies inklusive. Die zufriedenen Bauherren sagen: „Wir haben grundsätzlich die Empfehlungen des Alpina-Hausbau-Teams bezüglich Materialien befolgt, da sie uns gefallen und ins-

Wir sind im Element



Wer baut oder umbaut, braucht Spezialisten.
Ganz egal, ob zukunftsweisende Heizsysteme
oder komplette Badplanung.

Wir beraten Sie gerne.



Tolles Ambiente: Die Fliesen lieferte die Firma Minewa Design GmbH; Sanitäres und Haustechnik stammen von der Firma Hepp Installationen.

gesamt überzeugt haben. Wir haben es nicht bereut!“

KLUGE ANORDNUNG

Jürgen Hagspiel gelingt mit der versetzten Anordnung des quadratischen Bauplatzes ein überzeugender Coup: Beiden fast ident anmutenden Refugien gewährt die Aufteilung samt kleiner Hecke größtmögliche Privatheit bei geringem Abstand. Je eine in den Baukörper leicht schräg eingeschnittene Terrasse erweitert den Wohnraum ins Freie und erhält durch eine großformatige seitliche Verglasung Windschutz. Die Verlängerung des Erdge-

schosses beherbergt Carport und Abstellraum, sowie den überdachten Zugang. Ins Obergeschoss mit den Kinderzimmern und dem Elternbereich führt eine freischwebende Treppenkonstruktion, geschützt von einem durchgängigen Weißtannen-Geländer.

EIN- UND DURCHBLICKE

Die ineinander übergehende Wohn-Ess-Kochebene im Erdgeschoss ist ein raffiniert gestaltetes Raumwunder. Formschöner Innenausbau – von Alpina elegant in Szene gesetzt – bietet jede ►



Minewa Design

ELEGANTE FLIESEN- UND STEINARBEITEN

Minewa Design GmbH · Straßenhäuser 32a · 6842 Koblach
Tel. +43 5523 56404 · info@minewadesign.com · www.minewadesign.com



INFOBOX

Baubeginn: September 2017
Fertigstellung: August 2018
Wohnnutzfläche: 148 m² bzw. 162 m²
Grundstücksgröße: 1.714 m² für beide Häuser
Bauweise: Holzständerkonstruktion
Fassade: Eternitplatten
Dach: Flachdach mit Photovoltaik-Anlage und Begrünung
Raumhöhe: 2,40 – 2,50 m
Decken- & Wandoberfläche: Holz, Spalttäferdecken inkl. Akustikvlies in unbehandelter Weißtanne
Fußboden: Eichenparkett, Feinsteinzeug
Heiztechnik: Wärmepumpe mit Komfortlüftung, Ofen von Henn
Planung: Architektur Jürgen Hagspiel
Generalunternehmer/Holzbau/Innenausstattung: Alpina Hausbau GmbH, Hard, Erlachstraße 2, Tel. 05574/73595-0, info@alpinahaus.at, www.alpinahaus.at
Fotos: studio 22, Marcel Hagen, Lustenau, www.studio22.at

Menge Platz zum Verstauen. Praktische Fächer sind in Holz ausgekleidet und dort, wo sie wirklich gebraucht werden (Garderobe, Holzregal beim modernen Ofen). Das Treppengeländer zeigt sich von jeder Seiten anders, spielt mit Licht, Farbe und Abstand – bildet eigentlich eine sich wandelnde Skulptur über drei Ebenen. Eine Kochinsel mit dunkler Arbeitsplatte und Frühstücksbar in Holz scheint ins Freie zu wachsen, denn das großzügige Panoramafenster holt die blühenden Felder direkt an den Herd.

GANZ AUS HOLZ ...

„Wir lieben unser Haus“, gestehen Heidi Sprecher und Christian Matt, „ganz besonders den Wohn- und Essbereich, die Küche, unseren Hobbyraum und das Fitnesszimmer, die Terrasse gleichwohl wie die Loggia. Jürgen Hagspiel hat einen fantastischen Plan vorgelegt, der uns damals und noch immer rundum gefällt.“ Die Bauherren empfanden es als sehr gute Lösung, dass viele Details des Innenausbaues durch das Alpina-Team abgedeckt wurden und sind voll Lob über die Zusammenarbeit: „Uns beeindruckt nach wie vor die Kompetenz des Alpina-Teams, die leidenschaftlichen Ansätze und Umsetzungen der Holzbauer aus Hard in jeder Phase des Hausbaues.“ ■

Saubere Energie und
exzellenter Service.



vwk Produkte verbinden saubere Energie mit bestem Service. Weil für uns die Kundenbeziehung nicht am Stromzähler endet.

vwk
Energie für Generationen.

Hausbau in bester Qualität ist unsere Spezialität.



Wohnen können sie überall, zuhause sind sie hier.

Wir bauen unsere Häuser mit der Erfahrung von über 700 gebauten Objekten.
Mit Verlässlichkeit und echter Handschlagqualität. Mit dem garantierten Fixpreis.
Mit dem Know-how für ökologisches Bauen aus Zimmermeisterhand.
Wir realisieren Hausräume – vertrauen Sie uns – bauen Sie mit ALPINA.

ALPINA Hausbau GmbH Erlachstraße 2, A-6971 Hard, T +43 5574 73 595
alpinahaus.at

Partnerbetriebe: berdnagel Licht & Form | Brunner Gerüstbau | Dorf Installateur | Fliesenpool | Giessmann Beschattungen |
HeiBa Metallbau | Henn Ofenbau | Hepp Installationen | Fliesen Jams | Elektro Kirchmann | Malermeister Martin Lässer | Müller Ofenbau |
Raum & Zeit Bodenleger | Schaffer Dachbau | Siegfried Steurer Installationen | Spenglerei Schlachter | Zimmermann Baumeisterarbeiten





■ Es gibt Möbel und es gibt Interiors

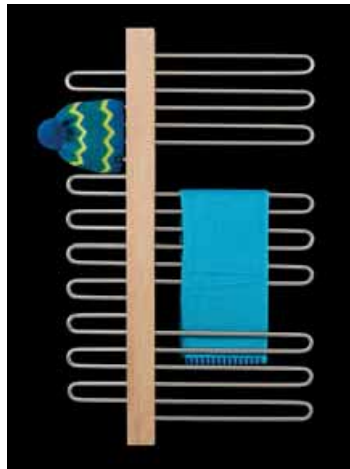
20 Jahre verbinden **ConTempi** mit dem italienischen Möbelhersteller **FLEXFORM**, der sich durch zeitlose Eleganz, höchste Qualität und langlebigen Komfort auszeichnet. Das vielfältige Sortiment bestehend aus Sitz- und Kleinmöbeln, mit besonderem Augenmerk auf Polstermöbeln, verleiht jedem Zuhause den typisch puristischen Stil von FLEXFORM made in Italy.

Besuchen Sie uns und informieren Sie sich auf www.contempi.at



■ Ein guter Freund im Bad – der hilft

JODOK ist ein guter Freund im Bad, denn er trocknet ganzjährig Handtücher, bei Matschwetter gerne auch Handschuhe, Mützen und Kinderstiefel. Am wohlsten fühlt sich JODOK im Badezimmer und ist in drei verschiedenen Größen erhältlich und in spätestens einer halben Stunde montiert. Er ist perfekt gerade in modernen Wohnungen, wo es oft nur eine Fußbodenheizung gibt und nasse Sachen getrocknet werden sollen oder auch ideal bei Sanierungen. Erhältlich ist JODOK über die AXBER Technische Produkte GmbH, mehr Infos gibt es auf www.axber.at.



■ **mein wohntraum**
hat hier einige
tipps zusammen-
gestellt, die
wohnträume
noch perfekter
machen



■ Design & Funktion Metall & Glas

Alu-Glas-Technik verbindet die Elemente Glas und Metall in modernem, geradlinigem und filigranem Design, ohne dabei auf die Funktionalität zu verzichten. Gemeinsam mit Kunden und Architekten entstehen ästhetisch schöne, aber auch praktikable Verglasungen – angefangen von der einfachen Duschkabine bis hin zur Sitzplatzverglasung und vielem mehr. Der Wintergarten in allen Ausführungsvarianten ist dabei die Kernkompetenz der Lustenauer Firma. Jede Verglasung wird speziell auf die Bedürfnisse des jeweiligen Kunden geplant, gefertigt und montiert.

www.alu-glas.at

■ Plattenlegen leicht gemacht & sicher



Verlegen Sie Ihre Terrassenplatten aus Naturstein, Keramik oder Feinstein anstatt direkt auf Splitt oder Beton auf **Stelzlager**, das ist kostengünstig, wartungsarm und ideal, um einen ebenen Boden z.B. bei einem Untergrund mit Gefälle herzustellen. Rohre und Verkabelungen verschwinden darunter und das Wasser kann ungehindert abfließen. Eine Weiterentwicklung dieses Systems ist das besonders strapazierfähige **Supersave System**, das höchste Sicherheit in allen Bereichen garantiert. Für Beratung, Planung, Mengenermittlung und bei



Bedarf auch für eine Systemeinschulung stehen wir Ihnen gerne zur Verfügung. Die geeigneten Platten zum Spezialpreis und alle weiteren wichtigen Infos finden Sie auf www.stelzlager.com.

■ Textile Bodenschätze

Die **Teppiche und Textilien**, die Othmar Holzinger aus aller Welt nach Feldkirch holt, sind einzigartige Botschafter aus der Wiege ihrer Kultur und somit bedeutende Kunstwerke: Anatolische und persische Sammlerteppiche. Koptische Textilfragmente, über 1500 Jahre alt. Rituelle Rindentücher der M'Buti-Pygmäen. Antike Kelims und Flachgewebe ... Handgewobene und -geknüpfte Unikate als perfekte Ergänzung für den modern-urbanen Wohnraum.

Othmar Holzinger beginnt da, wo ein "normaler" Teppichhändler aufhört – lassen Sie sich inspirieren.

PANNORUM | Feldkirch | Montfortgasse 5



Fotos Markus Gohm



■ Solche Türen will ich!

Auffällig: Türen-Design, das sich abhebt. Authentisch: „Alpin Edition“ – wertvolles, altes Holz, handwerklich für Türen aufgearbeitet.

Platzsparend: Schiebetüren – edler Look, optimal praktisch und funktionell.

Neue Dimension: Klimatec Dachbodentreppen in Passivhaus-Qualität.

Der elegante Weg zum neu nutzbaren Raum unterm Dach;

effizient, brandschutz-optimiert, benutzerfreundlich.

Besuchen Sie unsere Schauräume oder unsere Handelspartner.

www.wipro.com



Topografisch sensibel

Ein annähernd dreieckiges Hanggrundstück ist die Basis für ein ungewöhnliches Haus am Eichenberg mit Ausblick zum Bodensee. Das leichte, gefaltete Dach des Baukörpers nimmt diese topografisch sensible Ausgangslage auf, spielt mit dem Zuschnitt des unmittelbar an der Landesstraße gelegenen Baulandes und erzeugt jene fokussierte Formensprache, die den Arbeiten der Dornbirner Architekten Helena Weber und Philipp Berktold (BERKTOLD WEBER Architekten) eigen ist.





Zeitlos schönes Wohnen mit elegantem Kaminofen und Bücherregal aus Stahl von der Firma Henn.

Für die Besitzer des Hanggrundstücks am Eichenberg eröffnete sich am Beginn der Zusammenarbeit mit den Architekten BERKTOLD WEBER eine neue Dimension des Wohnens im Grünen. „Als die Bauherren auf uns aufmerksam wurden, waren ihnen bereits einige unserer Projekte bekannt“, schildert Helena Weber die Ausgangslage. „Gemeinsam haben wir noch einige Beispiele unserer Arbeiten besichtigt und kamen dann rasch zu einer Übereinkunft.“ Der Wunsch der Bauherren war es, ein Haus zu bauen, das Flexibilität in der Weiternutzung ermöglicht und sich unterschiedlichen Lebensphasen anpasst. Verdichtung

war ebenso ein Thema wie die Teilbarkeit des Baukörpers. So sollte das untere Geschoss als separate Wohnung oder auch als Büroeinheit nutzbar sein.

SITUATION & KONZEPTION

Fest stand, das Grundstück war eine Herausforderung. Einerseits grenzt es unmittelbar an die Straße und auf der anderen Seite eröffnet es eine fantastische Weitsicht. „Sensibel auf die Topografie zu reagieren, den Charakter des Weilers zu fassen und in ortsbaulichen Dialog mit den umliegenden Häusern zu treten,



KURZEMANN TROCKENBAU
AKUSTIKDECKEN • TROCKENBAU • BRANDSCHUTZ

ING. KURZEMANN Trockenbau GmbH • Staudenweg 24 • A-6850 Dornbirn
 Tel. 0 55 72/33 3 55 • Fax 0 55 72/33 3 50-13 •
 E-Mail: jawohl@kurzemann-trockenbau.at



So sorgfältig wie die Planung ist auch die Ausführung des Trockenbaues durch das Team der Firma Ing. Kurzemann Trockenbau GmbH.

war unsere Grundhaltung zur Planung“, beschreiben die Architekten die situativen Anforderungen der Konzeption. Deshalb entwickelte man ein Gebäude, das auf die unterschiedlichen Höhenlagen des Hanges reagiert und konzipierte separate Zugänge zum teilbaren Gebäude. Das Haus stellt sich schützend zur bergseitigen Wetterseite und öffnet sich talwärts mit einer einladenden Geste, wobei die kompakte Anordnung am Grundstück den Erhalt von zusammenhängenden Freiflächen ermöglicht. Als Eingangs- und Wohngeschoss fungiert die Ebene unter dem begrünten Dach. Sie ist loftartig ausgeführt, lediglich Möbel und

niedrige Raumteilungen zonieren den Innenraum, der fließend in die davor gelagerte Terrasse übergeht. Die untere Ebene geht direkt in den Garten über.

SCHAFWOLLE & WEISSTANNE

Der markant geknickte Grundriss nimmt die Baulinien des Dreiecksgrundstückes auf und bewirkt spannende Blickachsen zwischen Innen- und Außenräumen. Im präzise ausgeführten oberen Geschoss in Holzbau sorgen raumhohe Verglasungen und üppige Terrassenflächen für ein freischwebendes Wohn- ►



www.hennofen.at
Ofen- & Herdbau, Walgaustraße 40,
A 6714 Nüziders, 05552 622 78



Unter dem begrüntem und gefalteten Dach (Schwarzdecker- & Spenglerarbeiten: Firma Berchtold Mario) ist jede Menge Platz zum Wohnen angesiedelt.



INFOBOX

Baubeginn: Ende 2017
Fertigstellung: Anfang 2019
Wohnnutzfläche: 189 m²
Grundstücksgröße: 850 m²
Bauweise: Holzbauweise (mit Zellulose- bzw. Schafwollämmung) auf massivem Sichtbetonsockel
Fassade: Weißtanne
Dach: gefaltetes Dach, begrünt
Raumhöhe: 2,6 – 3,5 m
Decken- & Wandoberfläche: Weißtanne
Fußboden: Riemenboden Weißtanne, geseift
Heizung: Erdwärme, kontrollierte Wohnraumlüftung, Kamin-Stahlofen von Peter Henn
Möblierung: sämtliche Möbel nach den Plänen der Architekten
Planung: BERKTOLD WEBER Architekten, Arch. Philipp Berchtold und Arch. Helena Weber, Dornbirn, Am Kehlerpark 5/23, Tel. 05572/890335, office@berchtold-weber.com, www.berchtold-weber.com
Ausführung Trockenbau: Ing. Kurzemann Trockenbau GmbH, Dornbirn, Staudenweg 24, Tel. 05572/33355, jawohl@kurzemann-trockenbau.at, www.kurzemann-trockenbau.at
Fotos: Adolf Bereuter

gefühl. Es ruht auf der Sockelebene aus Sichtbeton, die in den Hang gebaut wurde. Elegante Fassadenfächer aus naturbelassenen, vertikalen Weißtannenlamellen verleihen dem Refugium eine in sich ruhende Präsenz. Sie sorgen durch unterschiedliche Transparenzgrade für eine feine Abstimmung zwischen Offenheit und Privatheit. Das reizvolle Spiel aus Licht und Schatten, das sich daraus im Inneren ergibt, prägt die Atmosphäre. Die Verwendung natürlicher, nachhaltiger Baumaterialien war Vorgabe der Bauherren. So ist der Holzbau mit Zellulose und Schafwolle gedämmt, die Fassade unbehandelt. Für die Umsetzung kamen ausschließlich in der Region verankerte Handwerker zum Zug.

ERDWÄRME & KAMINOFEN

Weißtanne ist das prägende Element der Oberflächen im Inneren. Auch die skulpturale Treppe besteht aus diesem nachwachsenden Material. Glasbrüstungen stellen keine Sichtbarriere dar, schützen jedoch effektiv. Regale sind aus Schwarzstahl gefertigt und kontrastieren mit den warmen Holzoberflächen. Das Spiel aus puristischer Farbgebung und zurückhaltendem Design schafft die Maximierung eines entspannten Wohngefühls mitten in der Natur. Der niedrige Heizwärmebedarf wird mit Erdwärme effizient und umweltschonend abgedeckt. Für das ultimative Daheim-Ambiente am Eichenberg ist der edle Stahlofen mit Sichtglas auf drei Seiten zuständig. ■

Mario Berchtold | Gütlestr. 5 | 6850 Dornbirn | T +43 676 3136773 | office@berchtold-spenglerei.at | www.berchtold-spenglerei.at

01 Küche

02 Bad

Kalkstein San Sebastian

03 Wohnen

04 Wellness

05 Außen

06 Grabmal



Die Harmonie der Natur.

Jeder Stein verkörpert Millionen Jahre Leidenschaft der Natur und formt durch seine Einzigartigkeit das Fundament für ein individuelles, zeitloses Design.

Natursteinwerk
Haldenweg 9, A-6811 Göfis
www.steinlampert.at

Stein Lampert.





Ovale, freistehende Badewanne sowie Waschtisch-Schale der **Badkollektion Sonar von Laufen**



■ Waschplatz neu definiert

Mit der **Badkollektion Sonar** präsentiert **Laufen** die dritte Generation der innovativen SaphirKeramik, die alle hygienischen Vorteile traditioneller Bad-Keramik besitzt, dabei jedoch dünner, definierter und äußerst robust ist. Die Badserie Sonar – bestehend aus Waschtischen in zahlreichen Dimensionen, Waschtisch-Schalen, WCs, Bidets und Badewannen – wurde von der international gefeierten Designerin Patricia Urquiola entworfen. Besonders spannend sind die unterschiedlichen Keramik-Oberflächen. Diese sind mit einer dreidimensionalen Struktur in Weiß und in Weiß matt erhältlich. Dazu hat Patricia Urquiola Unterbaumöbel in den edlen Metallic-Lackierungen Gold, Kupfer und Titanium sowie in einer Oberfläche in Nero Marquina entworfen. Ein Highlight ist auch die ovale, freistehende Badewanne aus Laufens Hightech-Material Marbond. Diese trägt auf ihrer schlanken Außenseite das charakteristische Schallwellen-Relief und besitzt eine integrierte Armaturenbank. www.laufen.co.at

■ mein wohntraum

hat hier einige tipps zusammengestellt, die wohnräume noch perfekter machen

■ Bitte Platz nehmen

Der **Princeton Stuhl** und **Kingston Tisch** von **BoConcept** sind inspiriert von der Leichtigkeit der Natur. Sie sind filigran, fügen sich nahtlos in jeden Raum ein und kommen ganz ohne harte Kanten aus. Die konisch zulaufenden Beinoptionen von Princeton sind mit einem matten Finish versehen. Jedes Designmerkmal interagiert miteinander, wodurch ein beruhigender, warmer und organischer Gesamteindruck entsteht. www.bocconcept.at



■ Mach deine Möbel selbst

Selbst geschreinert macht glücklich und stolz! Selber etwas mit den Händen schaffen, den Geruch von frisch gehobeltem Holz einatmen, ganz konzentriert am Hobelbank mit dem Handwerkzeug arbeiten – dazu laden wir Sie herzlich ein! In der **Lebarte Erlebnis-Tischlerei** fertigen Sie Ihr Möbel in hoher handwerklicher Qualität. Und wenn Sie keine Zeit dafür haben, schreinern selbstverständlich wir Ihr Bett genau so, wie Sie es haben möchten. Natürlich liefern wir Ihnen auch das passende Schlafsystem mit orthopädischer Liegefunktion. Kontaktieren Sie uns und erfahren Sie mehr.

Lebarte Bettenstudio | Feldkirch Stadt | www.meinschlafraum.at



RELAX® 2000



dreidimensionale bewegliche Sprungfeder





MEHR ALS KÜCHE!

olina[®]

MEIN LEBEN. MEINE KÜCHE.

Bürs · T. +43 5552 / 33199 // Rankweil · T. +43 5522 / 41471 // Höchst · T. +43 5578 / 77778

🌐 www.olina.com · [📷 olina_vorarlberg](https://www.instagram.com/olina_vorarlberg) · [f @olinakuechenvorarlberg](https://www.facebook.com/olinakuechenvorarlberg)





Achtsamkeit in Frastanz

Auf acht mal acht Metern basiert das wohlüberlegte Projekt von Bauherren, die sich von ihrem Familienhaus trennten und einfach wenige Meter daneben eine Ansiedlung wagten. Die Größe des Gartens ließ dies zu. Nach Plänen von firm Architekten wurde das maßgeschneiderte Refugium für den dritten Lebensabschnitt vom Wolfurter Holzbau-Spezialisten Berchtold umgesetzt.

Es lief auf ein Ensemble hinaus. Das Bestands-
haus auf dem 900 Quadratmeter großen, ebenen Bauland wurde dem Ehepaar zu arbeitsintensiv. Die Kinder waren schon länger selbstständig, die vielen Räume nicht mehr wirklich genutzt. Man beriet sich und eine Tochter samt Enkeln zeigte Interesse, das Zuhause zu übernehmen. Für die Bauherren der Beginn eines Findungsprozesses, weil sie gemeinsam mit dem Lustenauer Architekten Albert Moosbrugger ein kleines, feines Refugium mit lediglich 85 Quadratmetern Wohnfläche austüftelten. Der Clou: Ein Baukörper in dieser Dimension würde sich elegant im rechten Winkel zum großen Haus platzieren lassen. Dieses Ensemble der Generationen liefert ein sehr anschauliches Beispiel ►



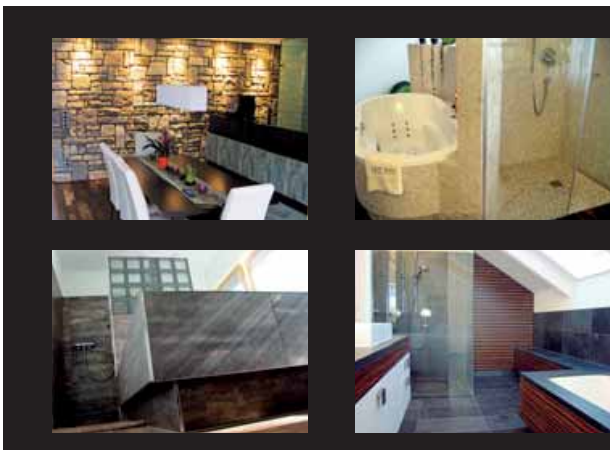
Das Haus aus Holz steht auf einer Grundfläche von 8 x 8 Metern.

für sinnvolle Nachverdichtung in einem traditionellen Einfamilienhausgebiet mit dem Bonus eines begrünten Innenhofs.

SECHSER GEWÜRFELT ...

Mit dem Plan eines Hauses aus Holz ohne Keller, als schlichten Kubus mit großer Terrasse, landete der Architekt schon beim ersten Entwurf einen Sechser. „Als Planungsbüro wurden wir von der Bauherrschaft mit der Frage konfrontiert, wie viel Platz be-

nötigt man als Paar eigentlich wirklich“, schildert Albert Moosbrugger. „Wir haben das gerne geprüft und es entstand ein maßgeschneidertes Haus mit einer Grundfläche von 8 x 8 Metern auf zwei Etagen. Perfekt für unsere Bauherren.“ Bis auf die Bodenplatte handelt es sich bei dem Objekt in Frastanz um ein Holzhaus. Außen verrät ein vorvergrauter Fichtenholzschild als Fasadendekoration alles über die Bauweise. In rascher Bauzeit sorgte das Expertenteam von Berchtold Holzbau als Generalunterneh-



ART BAD

ZUDER DIETER

Wenn Sie das Besondere lieben!

STRAUSSENWEG 52A 6912 HÖRBRANZ
WWW.ARTBAD.AT 0664/ 2207914



Feines Innenleben: Sanitäres, Luftwärmepumpe & Photovoltaikanlage von der Firma Bernd Langer Installationen; Fliesen: ART BAD Zuder Dieter.

men für eine qualitätsvolle Umsetzung des ökologischen und energiesparenden Hauses, mit Luftwärmepumpe zum Heizen und Kühlen über den Fußboden, Regenwassernutzung und Photovoltaikanlage der Firma Bernd Langer Installationen.

LIEBLINGSPLATZ: TERRASSE

Zur Straße hin zeigt sich der quadratische Baukörper fast ohne Fensteröffnungen. Die pointiert überdachte Eingangs-

tür ist abends effektiv beleuchtet und lotst sicher ins Innere. Umlaufende horizontale Blechbänder, in die alle Fensteröffnungen integriert sind, gliedern das Gebäude. Markant präsentiert sich die ins kubische Volumen eingeschnittene Terrasse. Der erklärte Lieblingsplatz der Bauherren funktioniert wie eine Loggia und partizipiert ebenfalls am unmittelbar angrenzenden Garten. Die Wege zu den Enkelkindern sind kurz, die autarken Wohnsituationen der Generationen gewahrt. ►



Ihr Installateurmeister

Bernd Langer GmbH

Heiztechnik • Gas • Solar • Sanitär

Installateur Bernd Langer GmbH, Bregenzerstr. 10, A 6922 Wolfurt

T 0043 (0)5574 86903 E office@installateur-langer.at www.installateur-langer.at



Holz findet sich als gliederndes Element an der Fassade und als wohliges Detail im Inneren.

INFOBOX

Baubeginn: 2018
Fertigstellung: 2019
Wohnnutzfläche: 85 m²
Grundstücksgröße: 900 m²
Bauweise: Bodenplatte, Holzständerbau
Fassade: vertikaler Holzschirm, vorvergraut, horizontale Gliederung mittels dunkler, zurückversetzter Metallbänder
Dach: Flachdach mit vollflächiger Photovoltaikanlage
Raumhöhe: 2,50 – 2,40 m
Decken- & Wände: Holztafer
Fußboden: Holzparkett, Naturstein
Heizung: Luftwärmepumpe und Kaminofen
Architektur: firm Architekten, Lustenau, Kirchstr. 40, Tel. 05577/83033, office@firm.ac, www.firm.ac
Ausführung als Generalunternehmer: Berchtold Holzbau, Wolfurt, Riedweg 20, Tel. 05574/75732, info@berchtoldholzbau.com, www.berchtoldholzbau.com
Fotos: studio 22, Marcel Hagen, Lustenau, www.studio22.at

BIBLIOTHEK & GALERIE

Das Raumprogramm auf den beiden Ebenen ist logisch und maßgeschneidert. Im Erdgeschoss befinden sich eine Garderobe, der Koch-Ess-Wohnbereich und ein Stauraum. Letzterer lässt den fehlenden Keller vergessen. Eine schicke Holzterrasse zwischen Holzwänden führt ins Obergeschoss mit dem Mehrzweckraum, dem Schlafzimmer samt Bad und einer aussichtsreichen Galerie als Arbeitsplatz und Bibliothek. Das bekiesete Flachdach bildet den konstruktiven Abschluss des wunderbar homogenen Wohnwürfels. Natürlich nahmen die Bauherren Teile ihres Mobiliars aus dem alten Haus mit und kombinierten sich rund um den neuen Kaminofen ein gemütliches Ambiente mit eindeutigem Hang zu Holz. In der Zwischenzeit wurde auch das Bestandsgebäude mit kleineren Eingriffen an die Bedürfnisse der nächsten Generation angepasst. Allen Bewohnern gehört der durch die kluge Anordnung der beiden Häuser vor Einblicken geschützte Grünbereich. Er verbindet über Rasen, Sträucher und Beete hinweg in jahreszeitlich sich ändernder Ausprägung Großeltern, Kinder und Enkel in diesem vorbildlichen Generationenprojekt. ■

BoConcept® Dornbirn

Skandinavische Designmöbel

LIVE EKSTRAORDINÆR

Ihr Lifestyle – So individuell wie Sie. Sie lieben das Außergewöhnliche. Warum nicht auch für Ihr Zuhause?

Deshalb können Sie die Größe, die Farben und die Materialien fast jedes Designs ändern. Und wir unterstützen Sie dabei, Ihr Zuhause ganz auf Ihre persönliche Art zu gestalten. Besuchen Sie uns im Store und erhalten Sie Dekorationstipps von unseren Einrichtungsberatern.

**Leben Sie ein Leben – so individuell wie Sie selbst.
Live ekstraordinær.**

A-6850 Dornbirn
Klostergasse 8
+43 5572 372661
dornbirn@boconcept.at

Montag bis Freitag von 9:30 bis 18:00 Uhr
Samstag von 9:30 bis 16:00 Uhr

www.boconcept.at

Kostenlos parken in unserer Tiefgarage





Alberschwende, Bregenzwald

HYPO
VORARLBERG

GROSSE TRÄUME SIND NICHT NUR WAS FÜR KLEINE.

WER VIEL VORHAT, KOMMT ZU UNS.

Das beste Fundament für Ihr Bauvorhaben? Die ausgezeichnete Beratung der Hypo Vorarlberg. Denn so gewissenhaft, wie wir in allen finanziellen Fragen sind, so schnell sind unsere Entscheidungswege. Schließlich soll Ihr Traum Wirklichkeit werden.

Hypo Vorarlberg – Ihre persönliche Beratung in Vorarlberg, Wien, Graz, Wels und St. Gallen (CH).
www.hypovbg.at