





## Nutzen Sie unsere praktischen Online-Tools:

Mit der online Fördermittelauskunft erfahren Sie direkt im Internet alle aktuellen Förderungen. Mehr unter [www.nwwp.tirol/foerderungen](http://www.nwwp.tirol/foerderungen)

Unser Heizkostenrechner vergleicht Heizungen objektiv über die gesamte Betriebsdauer, informiert über tatsächliche Kosten und Umweltbilanz. Mehr unter [www.nwwp.tirol/heizkosten](http://www.nwwp.tirol/heizkosten)

## Zusätzlich bieten wir:

- + Beratung vor Ort
- + Telefonberatung
- + Installateur-Profisuche
- + Energieanbietersuche
- + Referenzobjekte aus Tirol
- + Informationsmaterialien

## Unsere Netzwerkpartner\* sind ...



\* aktuell siehe [www.nwwp.tirol](http://www.nwwp.tirol)

... auch an unserer Plakette erkennbar:



Netzwerk Wärmepumpe Tirol  
 Solener Str. 15 / EG  
 6020 Innsbruck  
 Tel.: 0800 800 700  
 info@nwwp.tirol  
 www.nwwp.tirol



# Ihr zentraler Ansprechpartner für alle Fragen zum Thema Wärmepumpe



## Heizen Sie mit der Wärmepumpe umweltbewusst und zuverlässig

Mit dem Netzwerk Wärmepumpe Tirol finden Sie Ihre Wärmepumpe. Wir informieren Sie über Hersteller, Installateure, Fördergeber und Stromprodukte – unseren Netzwerkmitgliedern ist die umweltfreundliche Wärmepumpe ein wichtiges Anliegen.

### Unsere Leistungen

- Wir liefern wesentliche Beiträge zu den Energie- und Klimazielen
- Wir fördern die Verbreitung der Wärmepumpentechnologie
- Wir sind für Sie der zentrale Ansprechpartner für Fragen zum Thema Wärmepumpe
- Wir stellen die Informationen über unsere Netzwerkpartner und Partnerbetriebe zur Verfügung

Informieren Sie sich jetzt unter: [www.nwpp.tirol](http://www.nwpp.tirol) | [info@nwpp.tirol](mailto:info@nwpp.tirol) | 0800 800 700

Eine Initiative von:



# inhalt

44



84



56



26



## IMPRESSUM

Medieninhaber, Verleger: WestMedia Verlags GmbH,  
Telfs, Bahnhofstraße 24, Tel. 05262-67491-14  
hs@westmedia.at, www.meinwohntraum.at  
Redaktion: Mag. Ilse Kuen (bap)  
Projektleitung: Mag. Heidrun Staudacher  
Grafik & Produktion: Karin Sparber

Die Informationen zur Offenlegung  
gemäß § 25 MedienG können unter der URL  
<http://www.westmedia.at/unternehmen/impressum.html>  
abgerufen werden.

## die schönsten wohnräume

### 06 penthouse-domizil

Projekt Zillertal

**Das Haus des Innenarchitekten**

### 18 umbau & erweiterung

Projekt Zams

**Selbstbewusste Zellteilung**

### 26 wohnskulptur

Projekt Mieming

**Räume zwischen innen & außen**

### 36 moderner kubus

Projekt Wörgl

**Massiv von Pool bis Dachterrasse**

### 44 qualitatives handwerk

Projekte mit viel Aussicht

**Innovatives Bauen mit Weitblick**

### 56 ökologisch wohnen

Projekt Ampass

**Wohnen in Holz und Schlafen in Zirbe**

### 66 gesundes raumklima

Projekt Oberperfuss

**Wir sind im Prinzip zwei Holzwürmer**

### 76 moderner landhausstil

Projekt Ampass

**Basaltgrau & smart: Haus in Häusern**

### 84 doppelhaus

Projekt Oberland

**Vier-Zimmer-Haus mal zwei**

### 92 sanierung & aufstockung

Projekt Oberland

**... aus einer Ebene mach zwei**



# Beste Qualität in allen Belangen



alles was wichtig ist

- 15 **finanzierung**  
Tipps
- 23 **gartenträume**  
Grau ist alle Theorie –  
Grün des Lebens Baum ...
- 52 **recht**  
Tipps zu Eigenheim und Hausbau
- 62 **versicherung**  
Sicherheit von Anfang an
- 74 **heizsystem**  
Pellets und Luft:  
Stark in der Heizungsmodernisierung
- 98 **panorama**  
Anregungen, die Wohnräume perfekt machen

absoluter Fliesenspass mit ...  
**jenewein**

Jenewein Gesellschaft m.b.H  
Fliesen- und Natursteinverlegung  
Gewerbepark 15, 6460 Imst, +43 (0)54 12/66 8 13  
Trientlgasse 41, 6020 Innsbruck, +43 (0)512/89 02 91  
[www.jenewein-fliesen.com](http://www.jenewein-fliesen.com)

Fliesen

Keramik

Mosaik

Naturstein



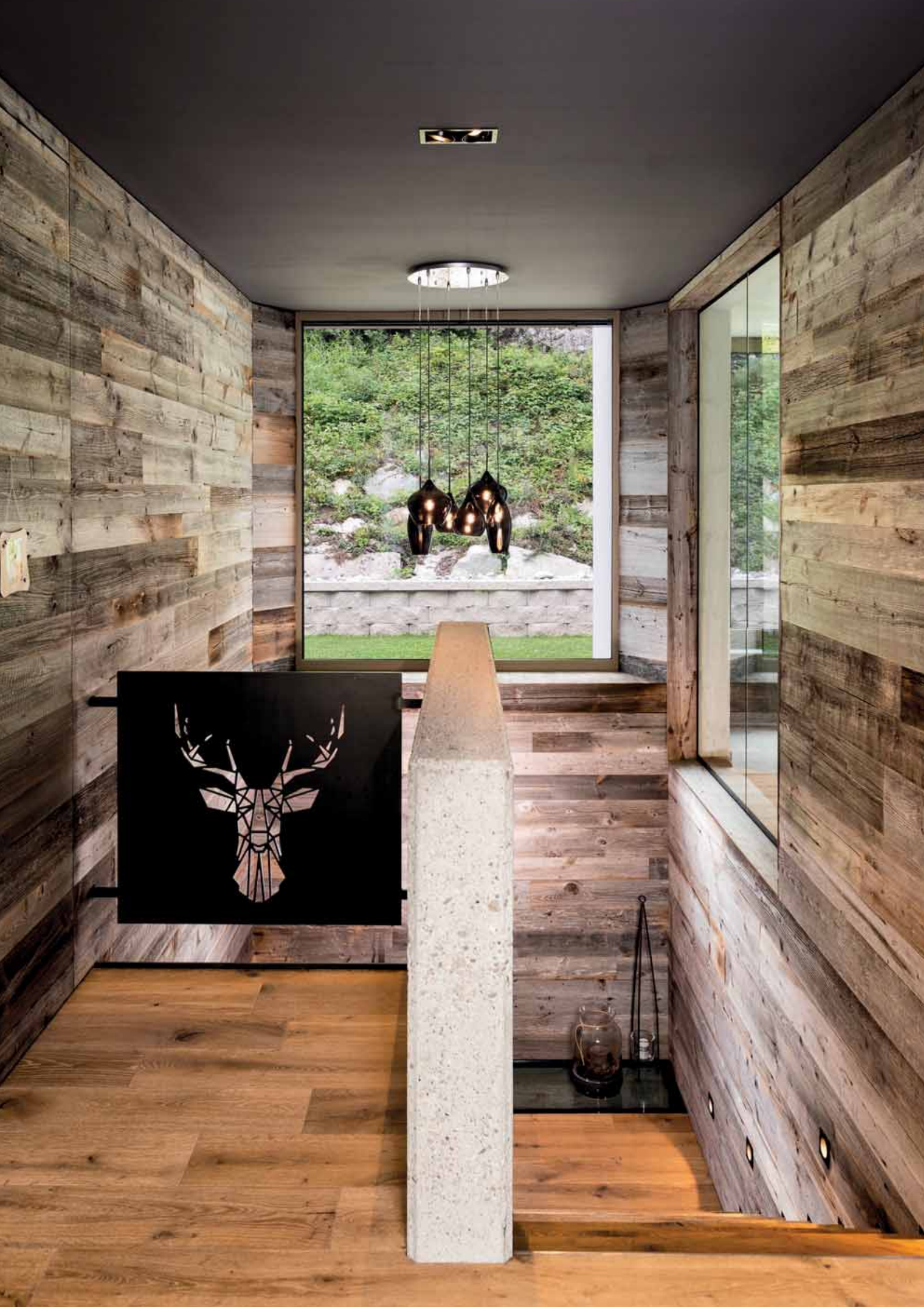
# Das Haus des Innenarchitekten













## Das Haus des Innenarchitekten

Eine knifflige Planungs- und Umsetzungsaufgabe bewältigte das auf klassische Bauhausarchitektur spezialisierte Haller Team Melis + Melis. Für eine Zillertaler Familie entwickelte das Architekturbüro ein in Fels gebautes Domizil mit Penthouse-Qualität und Gästewohnung. Dass der Bauherr Innenarchitekt ist und sich bereits zum zweiten Mal zum Eigenheimbau entschloss, erhöhte die Schlagzahl der Herausforderungen nachhaltig.

Vor siebzehn Jahren krepelte der Bauherr schon einmal die Ärmel hoch und baute sein erstes Haus nahe Mayrhofen. Das Familienrefugium manifestierte sich damals außen eher traditionell, innen jedoch modern. Trotz hoher Wohnqualität fehlte der Weitblick. Es traf sich gut, dass noch ein Grundstück in aussichtsreicher Hanglage zur Disposition stand. Die Bauherren beschlossen darauf ein neues Projekt zu verwirklichen, das Mehrfachnutzen bieten würde und den Traum vom Penthouse mit Zillertaler Bergweltblick uneingeschränkt möglich machte. Als Partner für diesen baulichen Neustart gewannen sie das auf klassische Moderne fokussierte Architekturbüro Melis + Melis, dessen Entwurf die künftigen Bewohner begeisterte. Der Bauherr und Einrichtungsprofi optimierte den perfekten Baukörper durch ein elegantes Ton-in-Ton-Ambiente zu einem harmonischen Gesamtkonzept zeitgenössischen Wohnens: „Es war ein klarer Vorteil, dass wir diesmal genau wussten, was wir wollten.“

### PANORAMABLICK & LOFT

Das Grundstück war nicht einfach: Ein steiles Gelände mit felsigem Untergrund, der möglichst wenig berührt werden sollte, um die Baukosten nicht explodieren zu lassen. Auf drei Ebenen breitet sich individuell das komplexe Raumprogramm der dreiköpfigen Familie aus. Erdgeschoss mit Entree, Keller, Wirtschaftsraum und Garage stehen ►



Das komplette Innendesign wurde von living:wohn(t)raum by Franz Hollaus in Mayrhofen umgesetzt.

fest im felsigen Untergrund. Das Obergeschoss liegt ebenfalls im Hang und beherbergt ein Gästeloft mit Gartenbereich, sowie das Zimmer des Sohnes mit eigenem Bad. Im obersten Geschoss mit den raumhohen Verglasungen befindet sich die Penthouse-Wohnung der Bauherren. Die neue Höhenlage rentiert sich, denn beim Kochen bietet sich nun südlich ein fantastischer Ausblick auf den 'Fastdreitausender' Ahornspitz.

Durch die exponierte Lage hat man östlich einen tollen Blick ins Tal.

### ALPIN- & ALTHOLZFLAIR

Der in Weiß gehaltene Massivbau im Fels zeigt nach außen bereitwillig seine konsequente Gliederung und die kluge Infra-



**Alle Wünsche nach Komfort und Effizienz erfüllt:**

Mit Ihrer Entscheidung für eine innovative Systemlösung können Sie für Ihr Zuhause wirklich etwas bewegen. Wir bieten ein breites Produktportfolio für hohe Ansprüche:

- ▶ Schalloptimierte Wärmepumpenlösungen für alle Anforderungen und jede Bausituation
- ▶ Gleichmäßig hoher Wohnkomfort - auch im Sommer - durch Kühlfunktion
- ▶ Energieeffizientes Lüften sorgt für gesunde Luftqualität
- ▶ Aufstellung der Luftwärmepumpe im Technikraum möglich - die anspruchsvolle Gebäudeoptik bleibt erhalten.



mit  
5 Jahres-  
Garantie

Weitere Infos zu unseren innovativen Lösungen im Bereich erneuerbare Energien finden Sie unter [www.stiebel-eltron.at](http://www.stiebel-eltron.at)

STIEBEL ELTRON GmbH | Margaritenstraße 4A | 4063 Hörsching | +43 7221 74600-0 | info@stiebel-eltron.at





Hoher Wohnkomfort durch eine schalloptimierte Luft-Wasser-Wärmepumpe der Firma Stiebel Eltron.

struktur. Die Erschließung über das Treppenhaus fiel besonders attraktiv aus: Um eine sandgestrahlte Sichtbetonwand führen die hellen Eichenstufen bis ins Dachgeschoss, vertikal ergänzt durch lebendig gemasertes Altholz und geschmackvoll gerahmte, großzügige Fensterelemente. Atemberaubende Blickachsen ergeben sich schon beim Betreten der Penthouse-Ebene, vollends glücklich dürfte das Benützen der freistehenden Wanne im transpa-

rent angelegten Bad machen. Für die Umsetzung des Innendesigns ist living:wohn(t)raum by Franz Hollaus in Mayrhofen verantwortlich, das mit dem Service der Gesamtberatung, mit maßgeschneiderten Objekten aus Holz und Designideen bis ins kleinste Detail beweist, wie raffiniert moderne Innenarchitektur Räume wirken lassen kann. Das nahe Grün des Gartens – im Winter Schnee bis fast an den Beckenrand – ergeben ►

- fliesen
- öfen
- parkett

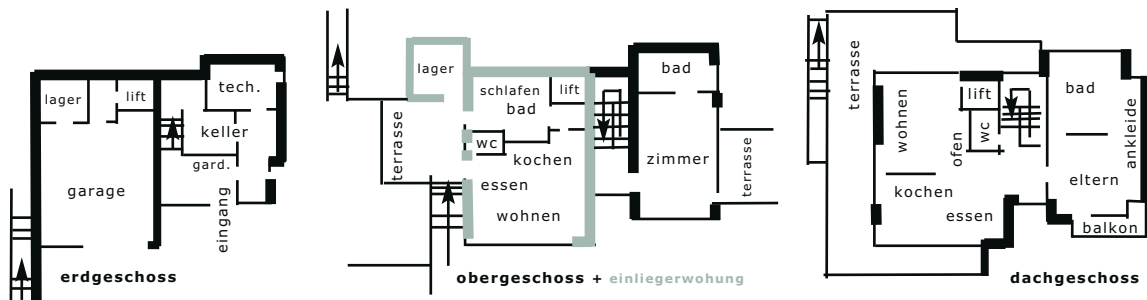


fliesen  
öfen  
parkett

6460 Imst  
Industriezone

www.abc-fliesen-imst.at  
Tel.: 05412 / 62150

Ihr professioneller und kompetenter Fachberater! [www.abc-fliesen-imst.at](http://www.abc-fliesen-imst.at)



Wellnessmomente daheim. Nicht einmal die Dusche bildet eine Sichtbarriere, besteht sie doch aus drei Seiten Glas. Die offene Gestaltung mit Einbeziehung des intimen Gartens auf der Rückseite des Hauses und eine außerordentliche Raumhöhe unterstreichen die besondere Lage. Schlafzimmer, Schrankraum und Bad bilden eine Einheit, auf Türen wurde weitestgehend verzichtet. Erdige Farben, natürliche Materialien, zeitlos schönes Möbeldesign und stilvolles Anthrazit (Küche) verschmelzen mit den stimmigen Leuchten zu einer Gestaltungseinheit mit alpinem Flair. Melis + Melis legten die Logik des Hauses in Schwendau so an, dass ein Bauen für die Zukunft mitbedacht wird. Sollte einmal ein eigenes Stockwerk für den Sohn nötig sein, wäre das Erdgeschoss im Nu zu einer Etagenwohnung umfunktioniert. ■

**INFOBOX**

- Baubeginn:** 2017
- Fertigstellung:** 2018
- Wohnnutzfläche:** 140 m<sup>2</sup> + 45 m<sup>2</sup> Gästewohnung
- Grundstücksgröße:** 655 m<sup>2</sup>
- Bauweise:** massive Passivbauweise
- Fassade:** Vollwärmeschutz, verputzt
- Dach:** Flachdächer, 3 % Neigung
- Raumhöhe:** 2,50 bis 2,82 m
- Decken und Wandoberfläche:** Rigips und Altholz
- Fußboden:** Eichenparkett
- Heizung:** Luft-Wasser-Wärmepumpe von Stiebel Eltron, kontrollierte Wohnraumlüftung
- Innendesign:** Living by Franz Hollaus GmbH, Mayrhofen, info@living-wohnraum.at, www.living-wohnraum.at
- Planung:** Melis + Melis | Architekturbüro, Hall, Waldaufstraße 8, jmelis@gmx.at, Tel. 05223/22525, www.melisplumelis.com
- Fotos:** Die Fotografen



Ihr zuverlässiger Partner  
rund um Bad und Heizung  
Schauraum · Beratung · Planung  
alles aus einer Hand



**GEIGER | PLATTER**  
Ges.m.b.H. | & CO. KG.  
**HEIZUNGS- UND SANITÄRBEDARF**



INTERIOR ▪ MANUFACTUR ▪ DECORATION



LIVING:wohn(t)raum  
ZILLERTAL Mayrhofen · [www.living-wohntraum.at](http://www.living-wohntraum.at)



## Wir gestalten Ihr persönliches Paradies mit NATURSTEIN



Mit unserer professionellen Beratung und Durchführung setzen wir jedes Projekt mit Naturstein zu Ihrer Zufriedenheit um. Wir schaffen für Sie bleibende Werte mit einer Anlage, die Ihnen lange Zeit Freude und Erholung bereitet. Kontaktieren Sie uns und gemeinsam starten wir das Projekt Traumgarten.

## Natursteinhandel & Verlegung **Ilija Bosankic**

6020 Innsbruck · Ampfererstr. 60

Tel. 0512 - 27 72 20 · Fax 0512 - 27 71 70

Handy 0664 - 230 67 06

[bosankic@naturstein-tirol.at](mailto:bosankic@naturstein-tirol.at) · [www.naturstein-tirol.at](http://www.naturstein-tirol.at)



# Die Volksbank fördert den privaten Wohnbau

**Die Wohnbauberater der Volksbank Tirol helfen Ihnen, mit maßgeschneiderten Finanzierungsvarianten und höchstmöglichen Förderungen Ihr Wohnraum-Vorhaben zu verwirklichen.**

Der Traum vom eigenen Zuhause ist so alt wie die Menschheit selbst. Natürlich hängt die Verwirklichung dieses Wunsches von den finanziellen Möglichkeiten jedes Einzelnen ab. Daher ist es wichtig, rechtzeitig mit den Wohnbauspezialisten der Volksbank Tirol Ihr konkretes Wohnvorhaben zu besprechen.

Egal ob Sie sanieren, bauen oder kaufen – derzeit macht das niedrige Zinsniveau Finanzierungen sehr interessant. Durch die Wahl eines Fixzinskredites können Sie Ihre Ratenzahlungen über viele Jahre gut kalkulieren.

Die Volksbank Tirol kümmert sich auch darum, dass Sie die höchstmöglichen Wohnbauförderungen erhalten. Dank der guten Kontakte zu den Förderstellen verfügen unsere Berater über hohe Kompetenz in Fragen der Tiroler Wohnbauförderung.

Über [www.volksbank.tirol/wohnraumcheck](http://www.volksbank.tirol/wohnraumcheck) können Sie sich eine erste Kalkulation über Ihr Wohnbau-Vorhaben erstellen. Ein maßgeschneidertes Finanzierungsangebot erhalten Sie von den Spezialisten der Volksbank Tirol nach einem ausführlichen Beratungsgespräch.



**Bauen ist schwer genug. Darum machen wir das Finanzieren einfach. Die Volksbank Tirol bietet als Tiroler Wohnbau-Bank Top-Konditionen, bestmögliche Kreditzinsen, ein kostengünstiges Baukonto und eine ganze Reihe von erstklassigen Service-Angeboten.**

## ■ Höchstmögliche Förderung lukrieren



**Salena Meskic,**  
Wohnbau-Expertin der Volksbank in Kufstein

»Wohnbauförderungsmittel sind das billigste Geld zum Bauen oder Sanieren. Ob Landesdarlehen oder Einmalzuschuss – unsere Wohnbauexperten machen für Sie den Griff in den Fördertopf. Interessant sind derzeit energiesparende Baumaßnahmen, die sehr gut gefördert werden. Informieren Sie sich also jetzt über aktuelle Förderaktionen des Landes Tirol.«

## ■ Sorgenfrei mit fixer Rate



**Markus Steiner,**  
Wohnbau-Experte der Volksbank in Schwaz

»Volksbank-Wohnraum-Kredite gibt es mit fixen oder mit variablen Zinsen. Das historisch tiefe Zinsniveau und die damit verbundenen attraktiven Konditionen sprechen derzeit klar für einen Fixzinskredit. Hier kennen Sie für die vereinbarte Fixzinsdauer die exakte Höhe Ihrer monatlichen Rückzahlung. Dies erleichtert die Planung und schützt vor unliebsamen Überraschungen.«

## ■ Finanzierungsangebot anfordern



**Johann Stöckl,**  
Wohnbau-Experte der Volksbank in Landeck

»Die Volksbank-Wohnbauberater kennen die aktuell gültigen Wohnbaubestimmungen sehr genau. Gemeinsam mit Ihnen erarbeiten sie Ihre optimale Finanzierungsvariante. Fordern Sie jetzt ein Finanzierungsangebot Ihrer Volksbank Tirol an!«

## ■ Volksbank-Netzwerk



**Alois Holzer,**  
Wohnbau-Experte der Volksbank in Innsbruck

»Nutzen Sie das Netzwerk der Volksbank Tirol. Ob Notar, Architekt, Immobilienmakler, Energieberatung oder Wohnbauförderung – die Volksbank kennt die richtigen Ansprechpartner vor Ort und stellt Ihnen gerne die Kontakte zur Verfügung.«

## Nutzen Sie den Online-Wohntraum-Check!

**Kann ich mir meinen Wohntraum überhaupt leisten? Wer sich diese Frage schon vor einer Bankberatung gerne selbst beantworten möchte, sollte unbedingt den praktischen Wohntraum-Check der Volksbank Tirol im Internet nutzen.**

Unser virtueller Wohntraum-Check auf [www.volksbank.tirol/wohntraumcheck](http://www.volksbank.tirol/wohntraumcheck) führt Sie schrittweise mit einer genauen Checkliste durch das eigene Wohntraum-Projekt. Dabei helfen zahlreiche interaktive Rechner, aufwändige Animationen und überraschende Zusatzfunktionen.

Rasch und einfach können Sie in nur wenigen Schritten

- den persönlichen Wohntraum definieren,
- die Grob- und Nebenkosten planen,
- den Finanzierungsbedarf und die Kreditrate mit unterschiedlichen Zinssätzen, Laufzeiten und Eigenmittel-Angaben berechnen
- und per Mausclick einen persönlichen Beratungstermin anfordern.



[www.volksbank.tirol/wohntraumcheck](http://www.volksbank.tirol/wohntraumcheck)

Die Online-Plattform der Volksbank Tirol dient als optimale Vorbereitung für ein Beratungsgespräch in der Bank.

## 5 Volksbank-Tipps für eine perfekte Finanzierung

### Was wird bei Finanzierungen oft falsch gemacht und wo liegen die Fehlerquellen?

- 1. Keine bzw. zu wenig Eigenmittel vorhanden.**  
→ Mindestens 30 % Eigenmittel sollten im Verhältnis zu den Gesamtkosten vorhanden sein.
- 2. Zu hohe Ratenbelastung im Verhältnis zum Einkommen.**  
→ Die Ratenbelastung sollte maximal 40 % des verfügbaren Netto-Haushaltseinkommens betragen.
- 3. Kalkulation mit zwei Einkommen ohne Berücksichtigung der Familienplanung.**  
→ Berücksichtigen sollte man auch, dass das Einkommen der Gattin/Lebenspartnerin bei Geburt eines Kindes – abgesehen vom Kindergeld – unter Umständen wegfällt.
- 4. Keine oder schlechte Kostenkalkulation.**  
→ Was kostet der Hausbau, Umbau bzw. die Sanierung wirklich? Häufig kommt es hier zu Fehlkalkulationen, oftmals werden wesentliche Kosten, wie zum Beispiel Erschließungskosten, einfach vergessen, übersehen oder auch nur falsch berechnet. Kalkulieren Sie einen Sicherheitspolster von insgesamt rd. 10 % in das Wohnprojekt ein, dann sind Sie auf der sicheren Seite.
- 5. Keine Berücksichtigung von Kauf- bzw. Finanzierungsnebenkosten.**  
→ Nebenkosten wie z. B. Grunderwerbssteuer (bis zu 3,5 %), Eintragung des Eigentumsrechtes (1,1 %), Kaufvertragserrichtung (ca. 2,5 %), Maklergebühren (3 % + 20 % Ust.) oder Kreditkosten müssen bei der Finanzierungsplanung berücksichtigt werden. Auch hier empfiehlt es sich, eine Größenordnung von insgesamt rd. 10 % zu bemessen.

### Das Service einer Wohnbau-Bank zahlt sich aus!

**Die eigenen vier Wände wollen gut geplant sein. Aber ohne ewig darauf warten zu müssen. Wir beraten Sie umfassend und garantieren eine unkomplizierte Abwicklung Ihrer Finanzierung.**

- Individueller Finanzierungs-Check
- Maßgeschneiderte Angebote mit unterschiedlichen Finanzierungsvarianten
- Förderungsberatung und Hilfestellung bei der Einreichung von Wohnbauförderungsanträgen
- Wohntraum-Kredite mit Top-Konditionen
- Kostengünstiges Baukonto
- Rasche Finanzierungsabwicklung
- Gratis-Wohnbau-Broschüren
- Nutzung des Volksbank-Netzwerkes – speziell für Häuslbauer und Wohnungskäufer (Notare, Rechtsanwälte, Architekten, Immobilienmakler, Energieberatung, Wohnbauförderung, Versicherungen u.v.a.m.)

### Volksbank.

Die **Wohnbau-Bank** für Tirol.

## Volksbank Tirol – die Wohnbau-Bank für Tirol.

Hausbau, Wohnungskauf oder Sanierung – die Finanzierungsprofis der Volksbank Tirol AG liefern zahlreiche Tipps für eine perfekte Wohntraum-Finanzierung und sind gerne erste Anlaufstelle, wenn es um die Wahl eines verlässlichen Finanzierungspartners für die eigenen vier Wände geht! Nutzen Sie das Know-how der Wohnbau-Berater in insgesamt 26 Volksbank-Filialen. **Nähere Informationen erhalten Sie unter der Volksbank-Hotline 050566 oder im Internet unter [www.volksbank.tirol](http://www.volksbank.tirol)**





# Ihr Wohntraum: **IHRE FINANZIERUNG.**

**MACHEN SIE  
UNS ZU IHRER  
HAUSBANK!**

Vertrauen Sie bei Ihrer Wohnbaufinanzierung auf eine starke Tiroler Regionalbank.





**Elegante Zonierung: Gartengestaltung und Pflasterarbeiten führte das Team von Gartenerlebnis Lutz aus.**



# Selbstbewusste Zellteilung

In Zams tanzt ein Objekt mit Aluminiumfassade aus der Reihe der Siedlungsbauten aller Epochen. Gegen Angriffe gerüstet wie ein Ritter der nahen Ruine Schrofenstein, trotzt das Domizil mit den markanten Zwillings-Spitzgiebeln jeder Wetterlage. Architekt Hans Häusler entwarf das Haus im Jahr 1975, sein Sohn Dominik – ebenfalls Architekt – baute das Original um und erweiterte es zu einem modernen Mehrfamilienhaus, das dem punktuellen Ansturm von bis zu 17 Personen gewachsen ist.







Multiple Lebensmittelpunkte im Mehrfamilienhaus: die offene(n) Küche(n) – wie jene oben, von der Tischlerei Handle.



Architekt Häusler bewohnt das komplex geschichtete Refugium selbst. Trotz Bürostützpunkt in Wien zieht es die große Verwandtschaft immer wieder in die alte Heimat. Um den vielen Bedürfnissen der insgesamt fünf ständigen Bewohner samt Angehörigen gerecht zu werden, wurde das Haus generalsaniert und um das bereits erwähnte silberne 'Gegendach' erweitert. „So entstand eine weitere kleine Wohnung von rund 70 Quadratmetern, in der ich mit meiner Familie lebe“, erläutert Dominik Häusler. „Unser Lebensmittelpunkt ist die offene Küche, in der auch schon unsere kleinen Kinder erste Kochversuche wagen.“

## REIZVOLLE VERDICHTUNG

Als vor 45 Jahren die Eltern – beide Architekten – das Gebäude planten, legten sie den Grundstein für die Splitlevel-Konzeption. Diese komplexe Struktur der Versetzungen wurde nun um zwei weitere 'Halbgeschosse' angereichert. Zählt man aktuell zusammen, ergibt sich folgendes Bild: Insgesamt befinden sich fünf kleine Wohnungen – ergo fünf Küchen – und ein Büro mit jeweils eigenem Bad im Haus.

Kein Wunder, dass sogar das Garagendach in die Nutzung miteinbezogen wird: Sauna und Whirlpool sorgen für eine

tischlerei

handle

...Ihr Partner für  
begegliches wohnen!

bau- und möbeltischlerei  
innenausbau · brandschutztüren

6591 grins · tel. 05442-63457  
mobil 0676-9408077  
www.tischlereihandle.at





Die organisch eingefügte Treppe erschließt die Wohnebenen mit Möbeln von BoConcept.

reizvolle Freisitzlage. Die mächtigen Dachschrägen der Zwillingsgiebel offerieren durch rahmenlose Verglasungen fantastische Bergblicke zum Hohen Riffler, nach Stanz, auf das Venetmassiv und zu den geschichtsträchtigen Ruinen Kronburg und Schrofenstein.

### ELEGANTE ZELLTEILUNG

Der formal ident ausgeführte Zubau unterscheidet sich vom neu eingedeckten Bestand durch eine Außenhaut in ungewöhnlichem Aluminium natur und setzt sich damit pointiert ab vom

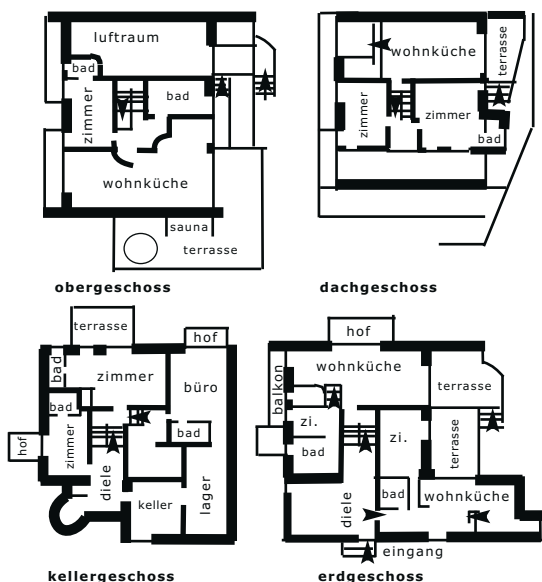
Ursprungsbau. Kontrast behauptet sich auch bei Mondschein wie eine Zellteilung, ohne die klare Eleganz des Haupthauses zu verletzen. Attraktive Blickachsen sorgen für maximale Aufenthaltsqualität in den schlanken hohen Räumen, die auf raffinierte Weise den Sichtholz-Charakter der Vordächer-Innenflächen übernehmen. Eichenböden komplettieren den natürlichen Flair der sorgfältig ausgewählten – teils wörtlich schrägen – Möblierung durch regionales Tischlerhandwerk. Damit sich die mächtigen Satteldächer gut abheben, verwendete Architekt Dominik Häusler einen groben, mit eigenwilliger Wurftechnik von Hand aufgetragenen Weißputz, ließ alle Geländer und sonstigen ►

Außergewöhnliche Ideen fangen klein an

ab € 1.099,-  
Indivi Sofa

BoConcept

BOCONCEPT.AT | Hallerstraße 125A | A-6020 INNSBRUCK | TEL +43 (0) 512 - 214 240



1975 und heute: Die Architektur hält – und hat einen Zubau bekommen. Die Spenglerarbeiten des Daches und die Fassade (von PREFA) führten die Spezialisten der Spenglerei Lechleitner aus.



**INFOBOX**

**Baubeginn:** März 2016  
**Fertigstellung:** Weihnachten 2016  
**Wohnnutzfläche:** ca. 356 m<sup>2</sup>  
**Grundstücksgröße:** 643 m<sup>2</sup>  
**Bauweise:** Holzbau, Ziegel  
**Fassade:** sehr grobkörniger weißer Verputz  
**Dach:** Prefa Aluminium natur und schwarzgrau  
**Raumhöhe:** 2,50 – 3,80 m  
**Fußboden:** Eiche natur, gebürstet  
**Heizung:** teilweise Fußbodenheizung, Konvektoren bzw. Radiatoren  
**Planung:** Platter Häusler Architekten, 6511 Zams, Hauptstraße 130, architekten@platterhaeusler.at  
**Fotos:** Günter Richard Wett

Elemente in schwarz lackiertem Stahl ausführen und wählte hellen Granit für Außentreppe und Pflasterungen.

**SCHWARZBLECH ERGÄNZT HOLZ**

Fenster und Portale sind aus Holz und schwarzem Alu, der Terrassenboden aus thermobehandelter Esche. Als konsequent darf man auch die Umsetzung der raumhohen wie flächenbündigen Holzargen der Innentüren bezeichnen – als schwarz gebeizte Türblätter. Die eigene Küche des Architekten besteht aus einer unbehandelten Arbeitsplatte in Schwarzblech und dunklen Eichenfronten. Zurückhaltende Farbgebung, effektvolle Beleuchtung und eine magische Transparenz der aufstrebenden Räume prägen das Ambiente des Zammer Hauses der Architekten. ■



**AUS ALUMINIUM. 40 JAHRE GARANTIE. ERHÄLTlich BEI IHREM SPENGLER-FACHBETRIEB.**

**IHR PREFA DACHPROFI**  
 SPENGLEREI-ISOLIERUNGEN  
 DANIEL **lechleitner**  
 6500 Landeck, Bruggfeldstrasse 39 ☎ 05442/62885  
 www.spenglerei-landeck.at



# Grau ist alle Theorie – Grün des Lebens Baum...

(Goethe)

**H**ereinspaziert ins Gartenreich – der GARTEN ist der Ort, an dem man lebt und genießt, in dem man experimentiert und sich entspannt, aber auch der gesellige Ort, wo man Freunde empfängt und bewirtet. Ein Ort zum Durchatmen!

Heutzutage pflanzt man im Garten nicht mehr nur Blumen und mäht den Rasen – der Garten bietet einen neuen, zusätzlichen Wohnraum, den wir nach unseren Bedürfnissen und persönlichem Geschmack auf nutzbringende und ansprechende Weise einrichten können. Im Freien an Lebensqualität gewinnen!

Durch eine genaue Gartenraumplanung zeigen wir Ihnen, wie Sie das Potenzial Ihres Gartens voll ausschöpfen können. Im Garten bewegt uns die jahreszeitliche Stimmung am stärksten, wie die Erwartung im Frühling, das Hochgefühl im Sommer, ein Füllhorn der Formen und Farben im Herbst und die Rückschau im Winter mit erwachender, neuer Motivation. Daher sind die PLANUNG und BERATUNG besonders wichtig.

Die wichtigste Voraussetzung bei der Anlage eines Gartens: ein intensives Gespräch über Vorlieben bei Farben, Formen und Vorstellungen. Wichtig ist auch, wie der Garten genutzt werden soll. Eine gute Gartenplanung lebt von der Zusammenführung der Details zu einem Ganzen! Kontaktieren Sie uns – denn es ist uns immer wieder eine große Freude für unsere Kunden aktiv zu sein! ■



IHR GARTENGESTALTER  
IM TIROLER OBERLAND

Wir unterstützen Sie gerne bei  
Ihrem nächsten Gartenprojekt!



GARTEN LUTZ  
ERLEBNIS

Hintergasse 4 · 6522 Prutz · Tel.: 0650 6522000  
E-Mail: office@gartenerlebnis-lutz.com  
www.gartenerlebnis-lutz.com

LEBE DEINEN GARTEN – DEIN ERWEITERTER WOHNRAUM



## Schiedel KINGFIRE® – Der Ofen direkt im Kamin

Schiedel bietet mit dem Ofensystem **KINGFIRE®** eine elegante und individuell planbare Feuerstätte, die höchsten architektonischen Ansprüchen genügt. Damit kann ein Stück pure Gemütlichkeit in jedes neu geplante Wohnkonzept einfließen.

Durch das System **Schiedel KINGFIRE®** ist Kamin plus Ofen gleich eins, denn das Ofenmodul ist bereits direkt im Kaminschacht integriert und als perfektes System entwickelt worden. Es erleichtert die gesamte Planung, spart deutlich Platz im Wohnbereich und ist optimal geeignet, um von der besten Idee und dem besten Konzept zum individuellen Entwurf zu kommen.

Die Schiedel KINGFIRE Modelle haben sowohl den berühmten **Red Dot Design Award** als auch den **archiproducts Design Award** und den **ICONIC Award ‚best of best‘** erhalten. Sie zeichnen sich durch klare Linien und ihre moderne Formensprache aus. Das edle Design fügt sich in offene Wohnsituationen gefühlvoll ein.

Das Modell KINGFIRE GRANDE S ist als **weltweit erster dreiseitiger Ofeneinsatz** raumluftunabhängig geprüft. So lässt sich dieses Modell sehr gut als Raumteiler in große, offene Wohn-, Ess- und Küchenräume einplanen.

Für Planungsfragen steht das Schiedel Technik Team jederzeit rasch zur Verfügung und natürlich sind auch bereits alle **BIM Daten** für alle KINGFIRE Ofensysteme und auch die passenden Kamine online zum Download verfügbar. So praktisch muss Planung heute gehen.



Weitere Informationen & Händlernachweis:  
Telefon: 0 50-6161-100 · E-Mail: info@schiedel.at

**SCHIEDEL**

[www.schiedel.at](http://www.schiedel.at)



Gesamtanbieter  
für aktuelle Trends  
**INNEN & AUSSEN**  
auf über 3.000 m<sup>2</sup>



STEINGARTEN EINMAL ANDERS?

UMWELTECHNIK ZEITGEMÄSS!

WOHNRAUM TRIFFT WOHNTRAUM!



**UNSERE STEINGÄRTEN SIND JEDERZEIT GEÖFFNET!**

**KATZENBERGER BETON- UND FERTIGTEILWERK GMBH**  
Archenweg 52 · 6020 Innsbruck · (t) +43 512 3303 0 · (f) DW 33

**FILIALE ÖTZTAL | BAHNHOF**  
Öztaler Höhe 2 · 6430 Ötztal · (t) +43 676 88181 4606

**FILIALE WÖRGL**  
Lahntal 7 · 6300 Wörgl · (t) +43 676 88181 4610

[office@katzenberger.co.at](mailto:office@katzenberger.co.at)  
[www.katzenberger.co.at](http://www.katzenberger.co.at)

**KATZENBERGER**







# Räume zwischen innen & außen

Raffinierte Einschnitte, Blickbeziehungen und Auskleidungsschrägen lassen das komplex geplante Haus in Mieming zu einer Wohnskulptur werden. Der Innsbrucker Architekt Wolfgang Sterneder entwarf ein präzise gedachtes Familiendomizil zwischen Öztaler Alpen und Mieminger Kette mit Transparenz, energetischer Nachhaltigkeit und kluger Materialwahl. Die innovativen Verglasungen steuerte das Stamser Fenstervisionen-Team bei.







Viel Liebe zum Detail zeigen die Türen und Verglasungen der Firma Fenstervisionen Stams und die Küche der Firma Schuler in Thaur.

Von allen Seiten zeigt das Mieminger Refugium Eleganz. Allein die Lösung des überdachten Eingangsbereiches als Innenhof zeugt von Liebe zum Detail. Der Zugang zu Wohnhaus und separierter Einliegerwohnung besticht durch eine Kombination aus Vordächern, die eine geschützte Verbindung zur freistehenden Doppelgarage ermöglichen. Klare Linien und die raffiniert geschnittenen Verkantungen des Balkonvorbaus in hellem Holz erzeugen eine körperhafte Wirkung des Obergeschosses, das über dem Erdgeschoss zu schweben scheint.

### MATERIALITÄT & TRANSPARENZ

„Die Bauherren wünschten sich für ihr Wohnhaus kein klassisches Flachdach“, erläutert Architekt Wolfgang Sterneder. „Bei

der Diskussion der Entwurfsplanung hat sich eine Form aus zwei um 90 Grad gedrehten Pultdächern ergeben, die sich in der westlichen Mansardendachfläche fortsetzt.“ Die kühne Idee geht voll auf. Sie verstärkt sich zusätzlich durch die Einbindung eines Teiles der Balkonbrüstung in die Materialität des Mansardendaches. Zwischen den Fassadenabschnitten mit horizontaler Lärchenschalung garantieren raumhohe Verglasungen maximale Tageslicht-Transparenz auf allen Ebenen.

### ERWEITERUNG & VERBINDUNG

Die modernen Verglasungen stellen einen entscheidenden Anteil an der Gebäudehülle des Massivhauses (Stahlbeton und Ziegel) dar. Für den perfekten Durchblick ins Grün und zu den umlie-

**OFENBAU**  
**Ronald CSIDA**  
 Hafnermeister

Judenstein 26  
 A-6074 Rinn  
 fon 05223 / 78 8 39  
 fax 05223 / 78 8 39-39  
 ofenbau@csida.at



Von der Idee zur **Gemütlichkeit**

[www.csida.at](http://www.csida.at)





Die Innenhof-Lösung des Eingangsbereiches sorgt für Tageslicht auch im Inneren, wo die schönen Einbaumöbel Wohnlichkeit verbreiten.

genden Bergen wurde das findige FENSTERVISIONEN-Duo Helmut Bair und Jürgen Kapferer engagiert. Lässige Übereck-Lösungen bringen die Grenzen zwischen Innen- und Außenraum zum Verschwinden. Fenster und Türen überzeugen aber auch in puncto Energieeffizienz.

### INNENHOF & GARTENMAUER

Die horizontalen Fensterschlitze ergänzen die großen Glaselemente und sorgen für freien Blick über Galerie und Elternbad im Obergeschoss auf die Mieminger Kette (die Ötztaler Gipfel sind Richtung Südwesten aus den Zimmern zu sehen). Geschickt platzierte Vordächer und der Balkon schützen im Sommer die Glasflächen vor zu viel Sonne.

Die beiden roten Eingangstüren betonen die Zugangssituation im Innenhof, dessen Abschottung zur Straße hin vom Baukörper der Garage übernommen wird. Das gilt auch für die grenz begleitende Gartenmauer aus Sichtbeton Richtung öffentlichem Weg. Das Wohnhaus betritt man über einen transparent gestalteten Vorraum mit Garderobe und Abgang in das ebenfalls gut genutzte Untergeschoss. Eine Glaspandeltüre trennt das Entree vom durch zwei Niveaus zonierte Wohn-Essbereich. Blickfang sind die grau lackierte Küche, der verglaste Kamin und die Regalwand. Sie bildet das höchst attraktive Trennelement zur Treppe ins Obergeschoss. Dort befinden sich Lese-Galerie, Bäder und Schlafräume. Die Fensterfront der Wohnküche und des Essbereichs wurde zurückversetzt, womit Richtung Süden zum Garten hin eine große überdachte Terrasse entstand, die ►



# SCHULER

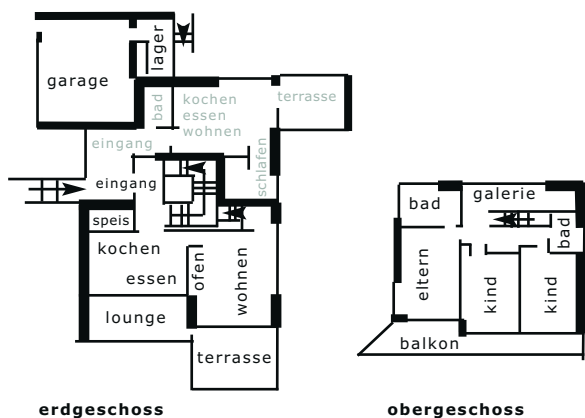
- ELEKTRO
- KÜCHEN
- WOHNEN
- LICHT

6176 Völs

6065 Thaur



Für das elegante sanitäre Ambiente mit allen Installationen zeichnet das Team der Firma Installationen Mair/Stams verantwortlich.



zusammen mit den anderen Freisitzen das vielfältige Aufenthaltsangebot drinnen wie draußen bereichert. Grundsätzlich wurden energetische Nachhaltigkeit und natürliche Materialien wie Holz für das Haupthaus und die 50 Quadratmeter große optional erweiterbare Einliegerwohnung bevorzugt. Die nicht einfache Kunst der Fugen und des konsequenten klaren Designs machen aus dem präzise umgesetzten Domizil in Mieming einen nahtlos funktionierenden Rückzugsort für die ganze Familie. ■



### INFOBOX

**Baubeginn:** Oktober 2017  
**Fertigstellung:** Dezember 2018  
**Wohnnutzfläche:** 210 m<sup>2</sup>  
**Grundstücksgröße:** 700 m<sup>2</sup>  
**Bauweise:** Niedrigenergiehaus, Beton, Ziegel in Massivbauweise, Massivholzbauweise im OG  
**Fassade:** Wärmedämmverbundsystem, hinterlüftete Holz- bzw. Eternitfassade  
**Dach:** Zweiseitig geneigtes Pultdach, Warmdachkonstruktion, Holzwoolledämmung  
**Raumhöhe:** 2,50 bis 3 m  
**Decken- & Wandoberfläche:** Sichtbeton, Verputz gespachtelt und gemalen, Paneelwände; Massivholz-sichtdecke im OG  
**Fußboden:** Massivholzparkett, Feinsteinzeug  
**Heizung:** Sole-Luft-Wärmepumpe mit Fußbodenheizung, kontrollierte Raumlüftung, Photovoltaik-Anschlüsse  
**Türen & Verglasungen:** Fenstervisionen, Stams, Staudach 27, Tel. 05263/20013-0, office@fenstervisionen.at, www.fenstervisionen.at  
**Planung:** Architekt DI Wolfgang Sterneder, Innsbruck, Michael Gaismair Straße 9/Hof, Tel. 0676/9188934, architektsterneder@chello.at www.architektsterneder.at  
**Fotos:** Arch. DI Gerald Haselwanter (außen), DI Ibrahim el Goubashy (innen), Kerstin Mosny (innen)



**INSTALLATIONEN**  
**MAIR**

PERSÖNLICH - BEHAGLICH - EMPFEHLENSWERT

**WIR GRATULIEREN ZUM NEUEN HEIM  
UND BEDANKEN UNS FÜR DEN AUFTRAG!**

6422 Stams | Tel. 05263-51720  
www.installationen-mair.com





## Damit Sie sich ganz gemütlich zurücklehnen und genießen können:

Wir sorgen dafür, dass Sie bei der Vielzahl an Angeboten bei Fenstern und Türen stets den Durchblick bewahren, Ihre Wunschvorstellungen nie aus den Augen verlieren und auch in puncto Qualität und Beratung nicht länger im Dunkeln tappen!

Wir sind zuverlässiger Anbieter innovativer Komplettlösungen und flexibel in der Umsetzung architektonischer Sonderwünsche. So dienen wir allen die Wohnraum schaffen, sanieren und gestalten: den Häuselbauern, den Architekten, Bauträgern und Wohnbaugesellschaften.

Ein Team von erstklassigen Mitarbeitern und Kollegen macht unser Schaffen erst möglich! Gemeinsam arbeiten wir an einer aussichtsreichen Zukunft und sind immer für unsere Kunden da!

**FENSTERVISIONEN** HandelsGmbH  
Staudach 27 | A-6422 Stams  
T: +43 (0) 5263 200 13 - 0  
F: +43 (0) 5263 200 13 - 4  
office@fenstervisionen.at  
www.fenstervisionen.at

**FENSTERVISIONEN**   
glas | türen | sonnenschutz

So hat das noch keiner gesehen. Ihr Profi für Glas, Türen & Sonnenschutz.

**Internorm**

# Mit Farbe zu Stimmung & Atmosphäre

Sowohl im Innen- als auch im Außenbereich sind Farben ein wesentliches Gestaltungsmittel. Darüber hinaus kommt ihnen beim Schutz von Gebäudeteilen eine wesentliche Funktion zu. Der Tiroler Farbenfachhandel hat die passenden Produkte und berät Bauherren mit fachlicher Kompetenz.

In der Raumgestaltung spielen Farben und ihre Wirkung eine wichtige Rolle. So lassen dunkle Farben einen Raum kleiner erscheinen, schaffen aber eine gemütlichere Atmosphäre. Hellere Farben erzeugen ein luftiges und freundliches Raumgefühl. Somit kann jeder Raum an die Wünsche der Bewohner angepasst werden.

Warme Farben wirken anregend und aktivierend. Für die Küche eignen sich daher Rot- oder Orangetöne. Kalte Farben wiederum entspannen und erfrischen. Grün-, Blau- oder Türkistöne sind daher ideal fürs Kinderzimmer, das Schlafzimmer oder auch fürs Büro oder Bad. Für das Wohnzimmer oder Vorräume sollen Erdfarben wie Ocker oder Brauntöne gewählt werden. Diese vermitteln ein Gefühl von Behaglichkeit.



## AUF DIE QUALITÄT DER FARBE ACHTEN!

Doch egal, welche Farbe man letzten Endes wählt – entscheidend ist ihre Qualität. Selbst wenn sich der Inhalt des Farbeimers optisch ähnelt, kann das Ergebnis große Unterschiede aufweisen. Die Zusammensetzung der Farbe beeinflusst z.B. ihre Deckkraft. Hochwertige Pigmente decken besser, wodurch ein einmaliges Streichen völlig ausreichend sein kann. Wie hochwertig eine Farbe ist, zeigt sich auch darin, ob sie abwaschbar, scheuer-



fest oder antistatisch ist. Bei einer Erneuerung des Anstrichs darf es außerdem zu keinem Ablättern der Farbe kommen.

## FÜR JEDEN ZWECK DIE PASSENDE FARBE

Aufgrund seiner Beständigkeit wird z.B. Beton im Wohnbereich immer öfter verwendet. Nach einer Austrocknungszeit von etwa drei Monaten kann eine Nachbehandlung (Beschichtung – Hydrophobierung) erfolgen. Damit wird die Oberfläche staubfrei und wasserbeständig, außerdem kann die Gestaltung in allen gängigen Farben erfolgen. Der Tiroler Farbenfachhandel steht Bauherren hier mit Rat und Tat zur Seite.

Auch Holz verlangt vor allem im Außenbereich für lang anhaltende Schönheit nach einem Schutz. Feuchtigkeit und Sonneneinstrahlung zerstören unbehandeltes Holz unweigerlich. Holzschutzmittel unterscheiden sich in ihrer Zusammensetzung, ihrem Anwendungszweck und -verfahren, ihrer Wirksamkeit oder nach Handelsformen. So kann je nach Bedarf – etwa zur Bekämpfung eines Befalls oder zum Schutz und für die Schönheit des Holzes – ein anderes Mittel zum Einsatz kommen. ■



**BRUNO PALLAVER,**  
Gremialobmann Farbenfachhandel:

»Bei Farben und Lacken kommt es darauf an, für den jeweiligen Einsatzbereich bzw. -zweck eine perfekte Wahl zu treffen. Dafür ist tiefgreifendes Fachwissen unerlässlich. Tirols Farben-Fachhändler sind bestens geschult und bieten erstklassige Produkte, Lösungen und Beratung.«





# pools in edelstahl

individuell – funktional – natürlich schön



Ausgezeichnet mit dem Oscar  
der Schwimmbadindustrie

Vereinbaren Sie Ihren persönlichen Beratungstermin!

Polytherm GmbH | A-4675 Weibers | Pesendorf 10

Tel. +43 7732-3811 | office@polytherm.at

[www.polytherm.at](http://www.polytherm.at)

**POLY**  
**THERM**

POOLKOMPETENZZENTRUM



# DESIGNBÖDEN bringen Vielfalt und Farbe



VINYL Eiche Mocca Stab

Die Firma **LICO** setzt den **TREND** mit ihrer gut durchdachten neuen Kollektion. Sie wählen einfach Ihr Lieblings-Dekor oder die Farbe Ihrer Wahl – und im zweiten Schritt bestimmen Sie, aus welchem Material Ihr neuer LICO Boden bestehen soll. Fertig!

**VINYLBODEN – Zeitgeist trifft Moderne.**

Dieses Material ist nicht nur optisch ein Highlight – vor allem seine Oberflächenbeschaffenheit lässt keine Wünsche offen: pflegefrei, hygienisch, fußwarm und trittelastisch.

**PRINTKORK – wie für gemütliches Familienleben geschaffen.**

Kein Material ist angenehmer unter den Füßen zu spüren als unser ökologischer, geräuschhemmender Kork-Fertigboden mit Klickverbindung.

**MICODUR – für Alle und jeden Raum.**

Fliesen waren gestern – jetzt gibt es unseren KLICKNaturboden mit einer innovativen Mineral-Trägerplatte! Dank modernster Digitaldruckverfahren besticht diese Oberfläche durch eine natürlich wirkende, lebendige Anmutung. Ideal für große Objekte, Wohnräume, Wintergärten und unzählige weitere Einsatzbereiche!



MICODUR Kieselstein

Bodenbeläge von **LICO** ergänzen das umfassende Angebot der Firma **Karl Pichler**. Wer nach Holzdielen und -böden, Terrassenbelägen, Platten, Furnieren, Türen und weiteren faszinierenden Produkten aus dem natürlichen Werkstoff sucht, wird in Kematen fündig ...



PRINTKORK Eiche roh

Kematen | Algund (I) | Brixen (I) | Bozen (I)

6175 Kematen in Tirol | Industriestr. 5 | T +43 (0) 5232 502  
 info@karlpichler.at | [www.karlpichler.at](http://www.karlpichler.at)



# VORHER DENKEN DANN HANDELN



Ingenieurbüros arbeiten unabhängig, neutral und vor allem treuhändisch für ihren Auftraggeber, für den sie **beraten, planen, berechnen, untersuchen und überwachen**. Sie sind daher keine Hersteller und nehmen an der Ausführung des Werkes selbst nicht teil. [www.vorherdenker.at](http://www.vorherdenker.at)









# Massiv von Pool bis Dachterrasse

Ein moderner Kubus in puristischem Design beeindruckt nahe Wörgl mit einem konsequenten Raumprogramm, einer Pool-Terrasse und viel Transparenz im Erdgeschoss. Das massiv gebaute Einfamilienhaus wurde von der verlässlichen und höchster Qualität verpflichteten Schwoicher RIEDERBAU GmbH schlüsselfertig umgesetzt. Die Bauherren genießen ihr neues Domizil in vollen Zügen und würden sofort wieder mit dem erfahrenen RIEDERBAU-Baumeister-Team kooperieren.

**D**er Baukörper strahlt in Weiß und Anthrazit im Sonnenlicht mit dem Türkisblau des Pools um die Wette. So und kein bisschen anders schaut ein alpin-moderner Wohnraum aus. Zeitlos in der Formensprache, schnörkellos in der Ausführung und kompromisslos in Bezug auf die Auswahl der ökologischen Baustoffe – alles zusammen verdichtet sich zu einem lichtdurchfluteten Domizil, das den klaren Vorstellungen der Bauherren zu hundert Prozent entspricht.

## **DER AUSBLICK: RUNDUM!**

Mit dem genauen Raumprogramm, die gewünschten drei Geschosse betreffend, nahm das Baupaar Kontakt mit den Experten von RIEDERBAU in Schwoich auf. Aufmerk- ►



**Der offen gestaltete Wohnbereich mit einer inspirierenden Motivwand und die lebendige Maserung des Holzes ergeben eine tolle Mischung.**

sam hatte es die vielen Referenzprojekte des ausgesprochen serviceorientierten Unternehmens studiert, ebenso erhielt es in der Planungsphase einige Empfehlungen durch ehemalige RIEDERBAU-Einfamilienhauskunden. „Für uns war zudem ein umsichtiger Baumeister als Ansprechpartner wichtig“, erläutern die Bauherren ihre Entscheidung für die Zusammenarbeit. Von Anfang an stand auch die Bauweise fest: Beton und Ziegel sowie ein hoher Verglasungsanteil sollten für Wertbeständigkeit und maximales Tageslicht innen sorgen. Umgesetzt wurde auch der Traum von einer aussichts-

reichen und gleichzeitig intimen Dachterrasse, deren Rundum-Blick von beeindruckender Dimension ist.

### HOHE QUALITÄT DER AUSFÜHRUNG

Durch die große Überecklösung der raumhohen Verglasung strahlt der offen gestaltete Wohnbereich des Erdgeschosses eine Art Freisitz-Feeling aus. Überdachte Terrasse und Gebäudehülle verschwimmen zu einer Ebene, Innen und Außen verschmelzen, das hellblaue Wasser des Pools spiegelt





Überblick auf der Dachterrasse.

sich im Fensterglas. Auf Dachebene wiederholt sich der Naturnähe-Effekt, wenn die Glasbrüstung Sichtachsen in alle Himmelsrichtungen auf Bodenhöhe ungehindert freigibt. Die sehr hohe Ausführungsqualität durch die Profis von RIEDERBAU zeigt sich auch im Inneren des Niedrigenergie-Refugiums mit nachhaltiger Luft-Wärmepumpe und kontrollierter Wohnraumlüftung. Sorgfalt war ein wesentliches Kriterium für die Kooperation, betonen die Bauherren, die gleichzeitig voll des Lobes sind für ►



## Seidenweiches Pool Perlwasser

EIN POOL IST NUR SO GUT WIE SEIN WASSER.

Der BWT Perlwassergenerator verwandelt Ihr Poolwasser in **seidenweiches, kalkfreies und pH-neutrales** Perlwasser – für Ihre ganz persönliche Wellness-Oase. BWT ist das führende Unternehmen im Bereich Wasseraufbereitung und Schwimmbadtechnik. Als Komplettanbieter liefert BWT hochwertige Lösungen für die Hotellerie und Ihr Zuhause.

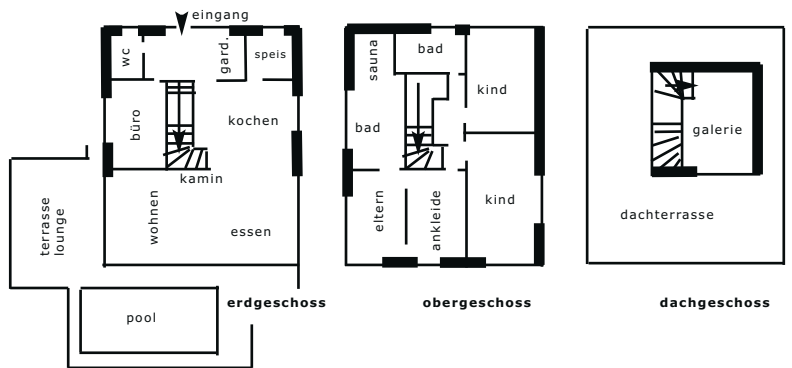
BWT PERLWASSERGENERATOR



[bwt-perlwasserpool.com](http://bwt-perlwasserpool.com)



**Naturnah wohnen: Fenster und Terrassenüberdachung (siehe Foto im Inset unten) von der Firma Grabiger.**



**INFOBOX**

**Baubeginn:** 2018  
**Fertigstellung:** 2019  
**Wohnnutzfläche:** 165 m<sup>2</sup>  
**Grundstücksgröße:** 430 m<sup>2</sup>  
**Bauweise:** massiv, Ziegel, Niedrigenergiehaus  
**Fassade:** Putzfassade, Glasgeländer auf der Dachterrasse, große 3-seitige Glasfläche im EG  
**Dach:** Flachdach mit begehbare Dachterrasse  
**Decken- & Wandoberfläche:** Putz gemalen, Tapeten  
**Fußboden:** Parkett Landhausdielen in Eiche, großformatig Keramik  
**Heizung:** Luft-Wärmepumpe für Fußbodenheizung und Warmwasser, mit integrierter Wohnraumlüftung/Kompaktgerät  
**Ausführung:** Riederbau GmbH & Co KG, Egerbach 12, 6334 Schwoich  
**Fotos:** Florian Mitterer Photography

die gründliche und ehrliche Beratung vor Beginn der gemeinsamen rund einjährigen Bauphase.

**ALLES AUS EINER HAND ...**

Mit RIEDERBAU als Totalunternehmer erhielten die Bauherren alle Leistungen aus einer Hand. Gewerkevergabe und Bauausführung, Bauaufsicht und Facility Management wurden durch einen zentralen Ansprechpartner gelöst, zudem garantiert die auch auf Planungsebene kompetente Firma einen transparenten Festpreis und Fixtermin für ihre Kunden. Wohnlichkeit erzielt das spannend individuell ausgestattete Haus bei Wörgl durch viel Holz im Innenraum, einen stilvollen Kaminofen, stylische Motivtapeten und Designlampen. Gern frequentierte Entspannung liefern zudem eine aussichtsreiche Sauna im Obergeschoss und die Sonnenuntergänge auf dem Flachdach vor der Galerie. ■

**Fenster · Türen · Markisen · Böden · Fassaden · Sonnenschutz · Garagentore**

**grabiger**  
 fenster  
 türen  
 sonnenschutz

Salurnerstr. 46 · 6330 Kufstein  
 Tel./Fax 05372 62007 · Mobil 0660 22 22 500 · info@grabiger.at

**info@grabiger.at · www.grabiger.at**



**RIEDERBAU**



**Die Zukunft  
baut mit.**

# Erdgaskunden heizen am günstigsten

Erdgasheizungen sind energieeffizient, sorgen für behagliche Wärme in Ihrem Zuhause und sind dabei kostengünstig, umweltschonend und komfortabel.

Eine moderne Erdgasheizung spart bis zu 40 % des Energieverbrauchs und bis zu 50 % der Energiekosten gegenüber Altanlagen. Auch der kürzlich von der österreichischen Energieagentur veröffentlichte Heizkostenvergleich bestätigt, dass Erdgas-Brennwertsysteme sowohl im Neubau als auch in thermisch sanierten und unsanierten Einfamilienhäusern die geringsten Vollkosten aufweisen und damit Erdgaskunden am günstigsten heizen. Bei der Verbrennung von Erdgas entstehen keine gesundheitsschädlichen Feinstaub- und Rußpartikel, auch die anderen Emissionen sind vergleichsweise gering. Darüber hinaus besteht die Möglichkeit, über das Erdgasnetz regeneratives, feinstaubfreies, CO<sub>2</sub>-neutrales Biogas aus heimischer Produktion zu beziehen und damit die Heizung klimaneutral zu betreiben.



Heizen mit Erdgas: Geringer Energiebedarf bei maximalem Wohnkomfort.

## KOMFORTABEL UND PLATZSPAREND

Eine Umstellung der Heizung auf Erdgas ist mit geringem Aufwand möglich. Die TIGAS errichtet den Hausanschluss bis in das Gebäude, für die Errichtung der Heizungsanlage ist der Gasinstallateur zuständig. Erdgasgeräte sind platzsparend

und lassen sich dank ihrer geräuscharmen Arbeitsweise komfortabel in den Wohnbereich integrieren. Darüber hinaus gelangt Erdgas über unterirdische Leitungen direkt in das Haus und muss weder bestellt noch aufwendig gelagert werden.

Nähere Infos unter der kostenfreien Serviceline 0800 828 829 oder auf [www.tigas.at](http://www.tigas.at)

**Schon gehört?**

**TIGAS sorgt für Wärme in Tirol**

Die TIGAS gibt Sicherheit, sucht Ihre Nähe und ist immer für Sie da. Kurz: Die TIGAS spendet Wärme. Dank kluger und einfacher Lösungen. Und damit Sie es auch in Zukunft warm genug haben, setzt die TIGAS gleich auf mehrere Wärmequellen. So sorgt die TIGAS langfristig für Behaglichkeit und ein gesundes Klima.

TIGAS-Erdgas Tirol GmbH  
Ein Unternehmen der TIWAG-Gruppe

Weiter denken. Besser bleiben. TIGAS.  
[www.tigas.at](http://www.tigas.at)



# DIE STARKE TIROLER MARKE – TÜRENPROFI KRISMER IN IMST

## QUALITÄT AUS TIROL

Die Tischlerei Krismer in Imst gilt bereits seit Jahrzehnten als kompetenter Partner in Sachen Bauen und Wohnen im Tiroler Oberland. Ob es Fenster, Türen, Küchen oder Möbel sind – bei allen Produkten wird sowohl Qualität als auch Individualität großgeschrieben. Vor allem im Segment der Innen- und Haustüren zählt Krismer in Imst zu den Tiroler Top-Adressen.

Erfüllen Sie sich Ihren persönlichen Wohnraum mit Krismer-Türen. Hochwertige Materialien, individuelle Gestaltung & eine große Modellvielfalt lassen keine Wünsche offen.



M-2 Alt-Asteiche



M-2 Asteiche | Sumpfeiche gebeizt



Modell Tyrol 1



Modell Tanis 2 | Beton Optik

## TÜREN IN HÖCHSTER TISCHLERQUALITÄT

Die Haustüre ist wohl eines der wichtigsten Gestaltungselemente eines Eigenheimes. Sie bringt den persönlichen Lebensstil zum Ausdruck und heißt Sie und Ihre Gäste willkommen. Durch die sorgfältige Verarbeitung von hochwertigen Materialien wird ein hoher Qualitätsstandard garantiert.

Krismer fertigt Ihre Haustüre nach Ihren individuellen Wünschen aus Holz, Holz-Alu oder Aluminium.

**VORBEISCHAUEN LOHNT SICH!  
BESUCHEN SIE UNSER TÜRENSTUDIO IN IMST!**

6460 Imst | Gewerbepark 12  
Tel. 05412 61665 | [www.krismer-imst.at](http://www.krismer-imst.at)  
[office@krismer-imst.at](mailto:office@krismer-imst.at)

**Krismer**  
türen







2



3



4



5

## Innovatives Bauen mit Weitblick

Eindrücke individuell attraktiver Bauprojekte in ganz Tirol folgen auf den kommenden Seiten.

Was sie gemeinsam haben? Alle Wohnobjekte wurden in Zusammenarbeit mit dem renommierten Familienunternehmen Zoller-Prantl aus Haiming mit besonderem Fokus auf innovative Lösungen für Fenster und Türen umgesetzt. Wie man kompetent beraten und bestmöglich unterstützt zu seinem Wohnglück findet, zeigen die hier versammelten Häuser, die durch ihre anspruchsvolle Umsetzung für Qualität und Weitblick sorgen.

Die Natur wird zum Wohnraum. Viele Bauherren haben den Anspruch die Natur in das Eigenheim zu integrieren. Am wichtigsten ist dabei die vorausschauende Planung der Verglasungen und des Lichteinfalls. Ein begehrter Partner für Einfamilienhaus-Projekte und Renovierungen sind die Experten von der Firma ZOLLER-PRANTL. Bei 'mein wohnraum'-Recherchen über maßgeschneiderte Eigenheime erhält das zuverlässige und kompetente Team rund um Firmenchef Kurt Zoller laufend großes Lob. Besonders die langjährige Erfahrung trägt dazu bei. ►





Vater Anton Zoller gründete gemeinsam mit seinem ehemaligen Partner vor 38 Jahren das Unternehmen, das sich in den Bereichen Neubau, Renovierung sowie der Sanierung zu einem innovativen Anbieter entwickelte. „Höchste Qualität bei der Ausführung, ausgezeichnete Energieeffizienz, uneingeschränktes Service von der Planung bis zur Fertigstellung gelten bei uns als Standard.“ Zoller-Prantl liegt Nachhaltigkeit am Herzen und offeriert ein breites Produktangebot.

#### QUALITÄT UND HANDWERK

Bauherren, die wir für unsere Reportagen befragten, waren sich einig: „Um unsere detaillierten Wünsche durch anspruchsvolle Lösungen Wirklichkeit werden zu lassen, war das Expertenteam von Zoller-Prantl eine große Hilfe. Sie bieten hohe Qualität bei der Umsetzung egal ob bei Türen, Fenstern, Sonnen- und Insektenschutz, Garagentoren, Fensterbänken oder Glasfassaden.“





### RENOVIERUNG MIT SYSTEM

Ein ausgesprochen wichtiger Bereich des fast fünfzig Mitarbeiter zählenden Betriebes umfasst das Thema Sanierung und Renovierung von Altbaufenstern und Türen in denkmalgeschützten Bauten und erhaltungswürdigen Bauobjekten.

Die Firma liefert seit Jahrzehnten Innovationen auf diesem Gebiet: „Das 'ZP-System' Renovierung mit System ist unser

Patent“, erläutert Geschäftsführer Kurt Zoller, „in der Praxis entwickelt, bietet dieses System ein umfassendes Konzept für eine qualitätsgesicherte und nachhaltige Renovierung.“ Mit dem eigens entwickelten patentierten ZP-System ist es möglich, technisch das bestehende Produkt wieder auf den heutigen Stand zu bringen und dabei optisch das Fenster nicht zu verändern. Besonders bei denkmalgeschützten Gebäuden ist dies maßgeblich. ►

12



13



14



### KOMPETENTE PARTNER

Zoller-Prantl legt viel Wert auf Nachhaltigkeit und Qualität bei der Auswahl der Produkte und den damit verbundenen Lieferanten und Partnern. Als Mitgliedspartner bei IG Passivhaus Tirol wird das Augenmerk auch auf eine besonders energieeffiziente Planung gelegt.

### DAS RUNDUM-LEISTUNGSVERSPRECHEN

Beratung, Planung und Montage alles aus einer Hand. Das Ziel, den Bauherrn vom ersten bis zum letzten Schritt mit Kompetenz und Zuverlässigkeit zu begleiten. Der Firma Zoller-Prantl ist es sehr wichtig, gemeinsam mit den Kunden ein Produkt zu finden, von dem sie selber begeistert und überzeugt sind. ■

### INFOBOX

**Firma:** Zoller-Prantl, Gesellschaft m.b.H, Haiming, Kalkofenstraße 20, Tel.05266/88564, office@zp-system.at, www.zp-system.at  
**Familienunternehmen:** 1982 von Seniorchef Anton Zoller gemeinsam mit Heinz Prantl gegründet  
**Geschäftsführung:** DI (FH) Kurt Zoller seit 2008  
**Anspruch:** Qualität und Weitblick  
**MitarbeiterInnen:** ca. 45  
**Mitglied:** IG Passivhaus Tirol  
**Innovation:** 'ZP-System' Renovierung mit System (Patent)  
**Inspiration:** ein Besuch im Schauraum von Zoller-Prantl in Haiming. Auf ca. 200 m<sup>2</sup> bietet die Firma einen Einblick in das breite Leistungsangebot.  
**Fotos:** 1|6|7|10|12 Rossner Dominik Photographie; 2|3 Bruno Klomfar Fotografie; 4|8|9|11|13|14 Florian Scherl; 5 Zweiraum





- FENSTER
- TÜREN
- WINTERGÄRTEN
- SONNENSCHUTZ
- RENOVIERUNG

Besuchen Sie uns in unserem  
großen Schauraum in Haiming!







Living Mieming  
Komplette Innenarchitektur & Umsetzung  
by Wohndesign Freudling

## INNENARCHITEKTUR

Beginnend mit einer umfassenden Bedarfsermittlung erstellen wir basierend auf Ihren Wünschen und unseren Ideen Ihr individuelles Raum- oder Wohnkonzept. Mit Feingefühl und Know-how setzen wir dieses unter Berücksichtigung aktueller Trends und Technologien in reale Wohnräume um.

## DESIGN & HANDWERK

In unseren laufend neu gestalteten Ausstellungsräumen in Fügen geben durchdachte Wohnszenarien auf 800 m<sup>2</sup> Einblick in unser ganzheitliches Service. Wir präsentieren Marken wie Rolf Benz, Team 7, Haas, Jori, Ewe, Intuo, die italienischen Hersteller Arketipo, Living Divani, Foscarini, Lema, Desalto, Bonaldo und Rimadesio sowie Stücke aus unserer eigenen Möbelwerkstätte.





## MÖBELWERKSTÄTTE

Rund ein Drittel des Sortiments sind Eigenprodukte, die von uns entworfen, in unserer 1350 m<sup>2</sup> großen Möbelwerkstätte produziert und von unseren eigenen Montagetechnikern termingerecht geliefert sowie montiert werden. So erfüllen wir jeden Kundenwunsch - vom individuellen Einzelstück bis zur maßgeschneiderten Traumwohnung.

**freudling**  
wohndesign

Gewerbeweg 3 | 6263 Fügen | Tirol | +43 5288 62215  
wohndesign@freudling.at | www.freudling.at  
Mo - Fr 8:30 - 18:00 | Sa 9:00 - 13:00 Uhr  
und nach Vereinbarung

# Schadenersatz- & Gewährleistungsansprüche des Wohnungseigentümers – Einer für alle, alle für Einen?

Foto: Alex Greter Fotografie



RA Mag. Katharina Fally

Wer Wohnungseigentum erwirbt, verfügt zwar über ein exklusives Nutzungsrecht am jeweiligen Wohnungseigentumsobjekt, ist gleichzeitig aber mit dem im Nutzwertgutachten ermittelten Anteil Miteigentümer auch der allgemeinen Teile der Liegenschaft. Dazu zählen etwa das Dach, die Fassade oder tragende Wände. Treten Schäden an solchen Allgemeinflächen der Liegenschaft auf, bedeutet dies primär ein Ärgernis. Dieses Ärgernis wirft darüber hinaus aber auch eine Reihe an juristischen Fragen auf.

## Gewährleistung

An Liegenschaften und den darauf errichteten Gebäuden besteht ab dem Zeitpunkt der Übergabe eine dreijährige Gewährleistungsfrist. Werden in einer neu errichteten Wohnanlage mehrere Einheiten zu unterschiedlichen Zeitpunkten übergeben, läuft für jeden Eigentümer eine eigene Gewährleistungsfrist. Ein späterer Erwerber kann daher auch dann noch die Beseitigung von Mängeln an allgemeinen Teilen der Liegenschaft mit Wirkung für alle geltend machen, wenn bei den übrigen Erwerbenden die dreijährige Gewährleistungsfrist bereits abgelaufen ist.

## Schadenersatz

Ist die dreijährige Gewährleistungsfrist bei sämtlichen Wohnungseigentümern abgelaufen, kommt nur mehr die Geltendmachung von Schadenersatzansprüchen in Frage. Die in diesem Fall geltende dreijährige Verjährungsfrist orientiert sich nämlich nicht am Übergabezeitpunkt, sondern stellt auf die Kenntnis von Schaden und Schädiger ab.

Wird das Deckungskapital zur Beseitigung von Mängeln an allgemeinen Teilen der Liegenschaft gefordert, handelt es sich dabei um eine ziffernmäßig bestimmbare Geldleistung. Geldleistungen sind teilbar. Folglich hat jeder Wohnungseigentümer einen eigenen Anspruch auf das Deckungskapital, der seinem jeweiligen Miteigentumsanteil entspricht.

Muss dieser Geldanspruch mangels außergerichtlicher Einigung klagsweise geltend gemacht werden, stellt sich die Frage, ob sich alle Wohnungseigentümer am gerichtlichen Verfahren beteiligen. Wollen einzelne Wohnungseigentümer dem Verfahren nämlich nicht beitreten, ist die Forderung nach dem Deckungskapital anteilig zu kürzen.

## Einer für alle

Schließlich gilt es zu klären, wer Mängel an einer im Wohnungseigentum stehenden Liegenschaft geltend macht. Grundsätzlich können diese Gewährleistungs- und Schadenersatzansprüche von allen Wohnungseigentümern gemeinsam betrieben werden. Da eine Parteienmehrheit (mehrere Kläger oder Beklagte) aber stets erhöhte Gerichts- und Rechtsanwaltskosten bedeutet, empfiehlt sich im Sinne der Verfahrensökonomie die gerichtliche Betreuung durch einen einzelnen Wohnungseigentümer oder die Eigentümergemeinschaft.

Dazu ist die formgültige Abtretung der Ansprüche jener Wohnungseigentümer erforderlich, die sich am Verfahren beteiligen wollen. Die bestehenden Forderungen sind unter Angabe der Miteigentumsanteile und des Anspruchsgegners zu konkretisieren. Die Abtretung muss vom beauftragten Wohnungseigentümer oder vom Verwalter für die Eigentümergemeinschaft angenommen werden. Zu Beweis Zwecken sollten Abtretungserklärungen und deren Annahme immer schriftlich erfolgen.

## Erwerb vom Voreigentümer

Bei Erwerb einer gebrauchten Wohnung gehen Gewährleistungs- und Schadenersatzansprüche des Voreigentümers im Übrigen nicht automatisch auf den neuen Erwerber über. Diese Ansprüche haften nicht an der Liegenschaft und folgen damit auch nicht dem Eigentum an der Wohnung. Sie müssen mit gesonderter Abtretungsvereinbarung vom Voreigentümer auf den neuen Erwerber übertragen werden. ■

### KONTAKT

**Mag. Katharina Fally**  
Tel. +43 (0) 5372 62144  
ra.kanzlei@advocat-tirol.at  
www.advocat-tirol.at



# Der entspannte Hausbau: Ihr Anwalt begleitet Sie am Weg zum Eigenheim.

Für viele Menschen ist der Bau eines Eigenheims ein lang gehegter Wunsch. Die Verwirklichung dieses Traumes ist stets mit erheblichen finanziellen Belastungen verbunden. Damit man später nicht mit unliebsamen Überraschungen konfrontiert wird, ist man gut beraten, sich bei der Errichtung des eigenen Wohntraumes im Vorhinein juristisch beraten zu lassen.



Foto: Privat

RA MMag. Dr. Jakob Margreiter, LL.M.

**M**it einem erfolgreichen Grundstückskauf, der in Ihrem Sinne durch Ihren Rechtsanwalt begleitet worden ist, sowie einer abgeschlossenen Planung des Eigenheims glaubt man, die schwierigsten Teile des Hausbaus überwunden zu haben. Allerdings übersieht man dabei schnell, dass gerade in der Phase der Umsetzung des Bauprojektes unangenehme Tücken lauern können. Durch sorgsame juristische Vorarbeit, die Ihr Rechtsanwalt gerne mit Ihnen erledigt, kann entsprechend vorgesorgt werden, um finanzielle, zeitliche und vor allem auch nervliche Belastungen klein zu halten.

Aus Erzählungen von Bekannten und Fernsehsendungen kennen Sie sicher die Probleme, die mit dem Bau eines Eigenheims verbunden sind. Unsachgemäße Bauausführung, unzuverlässige Handwerker, schadhafte Materialien, Behördenvorschriften und vieles mehr lassen die Fertigstellung des eigenen Traumhauses oft in weite Ferne rücken. Damit Sie gegen Bauschäden und Baumängel umfassend abgesichert sind, hilft Ihnen Ihr Anwalt bei der Erstellung der notwendigen Verträge. Durch klare und verbindliche Vertragswerke schützen Sie sich als Bauherr am besten vor

Unannehmlichkeiten und sind für sämtliche Unwägbarkeiten bestmöglich vorbereitet.

Diese Verträge sichern Sie nicht nur gegen auftretende Bauschäden ab, sie stellen auch die Realisierung Ihres Wohntraums sicher. Gerade im Zusammenhang mit gewünschten Anpassungen und Sonderwünschen können Sie als Bauherr mit erheblichen Mehrkosten konfrontiert werden. Durch eine entsprechende vertragliche Absicherung werden steigende Kosten eingegrenzt, wenn nicht sogar völlig ausgeschlossen. Wenn Sie sich also zusammen mit Ihrem Rechtsanwalt entsprechend für den Hausbau vorbereiten, haben Sie zumindest aus juristischer Sicht alles getan, damit Sie Ihr Bauprojekt nicht an die Grenzen Ihrer mentalen Belastbarkeit bringt.

Es ist daher auf jeden Fall empfehlenswert, sich von Anfang an von Ihrem Rechtsanwalt begleiten zu lassen, wenn Sie beabsichtigen, den Traum vom Eigenheim zu realisieren. ■

## KONTAKT

**MMag. Dr. Jakob Margreiter, LL.M.**  
Tel. +43 (0) 664 58 47 788  
kanzlei@margreiter.tirol  
www.margreiter.tirol

## Ihre Blanko-Unterschrift kann Sie blank machen!

Ihr Rechtsanwalt berät Sie gerne: [www.tiroler-rak.at](http://www.tiroler-rak.at)

**DIE TIROLER  
RECHTSANWÄLTE**   
Wir sprechen für Ihr Recht



## Wohn(t)räume auf höchstem Niveau

**Die Firma Gasteiger in Aurach bei Kitzbühel hat die Kultur des Bades schon längst auf die Spitze getrieben und gilt als Top-Partner für hochwertige Bäder, Fliesen und Natursteine. Nun hat sich das Familienunternehmen dem kompletten Innenausbau zugewandt und bietet ganzheitliche Konzepte vom Bad bis in die Wohnräume auf höchstem Niveau.**



Design ist mehr als eine Linie, mehr als Formen und die Art und Weise Dinge zu einem Ganzen zusammenzufügen. Design ist eine Lebenseinstellung. Eine Philosophie, die Matthias und Hans Gasteiger in ihrem Unternehmen in Hochkultur pflegen. Zusammen mit hochkarätigen Partnern wie Christian Scheffold (Sheffold Design) sowie Klumaier & Tanner (Gastro Trends) werden von der Firma Gasteiger innenarchitektonische Meisterwerke für private und kommerzielle Kunden geplant und realisiert.

### Kunden, die das Besondere suchen

Es sind Kunden, die das Besondere suchen. Menschen, nicht nur aus Tirol, sondern aus allen Teilen Europas und darüber hinaus, die mit dem Team der Firma Gasteiger die Freude am Besonderen teilen. In den Geschäftsräumen des Unternehmens betritt man daher keine klassische Ausstellung, sondern eine Welt außergewöhnlicher Materialien und ungewöhnlicher Kombinationen – eine erstaunliche Vielfalt, die für Bad, Küche und Wohnräume bis zum kleinsten Accessoire alles unter einem Dach vereint.

### Gespür für außergewöhnliches Design

Das besondere Gespür für außergewöhnliches Design macht die Raumkonzepte der Firma Gasteiger zu herausragenden und einzigartigen Wohlfühloasen im Luxussegment. Das beginnt bei der Bad-Architektur, die sich an höchsten Qualitätsmaßstäben orientiert, und reicht über SieMatic-Küchen, die Gasteiger mit hochwertigen Geräten von Gaggenau, Miele oder Bora ausstattet, bis hin zu kompletten Innenraumlösungen, die zu perfekt aufeinander abgestimmten Wohnwelten gestaltet werden.

### Ungewöhnliche Material-Kombinationen

Bei der Suche nach dem Besonderen, dem Exklusiven wagt sich das Team der Firma Gasteiger durchaus an ungewöhnliche Kombinationen sowie Anwendung edler Materialien. »Unser Anspruch ist es, immer einen Schritt voraus zu sein«, unterstreicht Matthias Gasteiger, Sohn des Firmengründers, das Streben nach außergewöhnlichen Lösungen. »Unsere Kunden schätzen den einzigartigen Materialmix nach individuellen Vorlieben sehr. Damit kreieren wir unseren eigenen und besonderen Stil.«





GASTEIGER  
WEIL SIE BESONDERS SIND

# SIE WISSEN, WIE MAN SICH SELBST VERFÜHRT, UND WO.

Gasteiger Bäder, Küchen, Fliesen und Natursteine. Mit ebenso viel Persönlichkeit und Stil, wie Sie.

Aurach bei Kitzbühel • [www.gasteiger.design](http://www.gasteiger.design)





# Wohnen in Holz & Schlafen in Zirbe





Höchst individuell und vor allem mit maximal viel Holz verwirklichte sich Familie Kasper in Innsbruck-Ampass ihr neues Haus. Die komplexe Planung übernahmen die u.a. auf Einfamilienhäuser spezialisierten Experten vom Architekturbüro teamk2. Für die rasch umgesetzte, zeitgemäße Hülle kam für die Bauherren nur ein Schaffererer *natürlich*MassivHolzHaus in Frage, das die Naviser Holzbau-Spezialisten passgenau anfertigten. Das schmucke Domizil mit Garagenanbau ist ein attraktives Beispiel für ökologisches Wohnen mit dem nachwachsenden Rohstoff Holz.







Planung und Ausführung der gesamten Haustechnik, Wärmepumpe, Wohnraumlüftung, Sanitär von der Firma MondoTherm Ötztal-Bahnhof.

Ein Haus im Grünen schwebte Ingrid und Manfred Kasper vor, denn der fast ebene Bauplatz im Siedlungsgebiet von Ampass bietet sehr viel Natur rundum. Zu den äußeren Bedingungen passte nahtlos der Wunsch, ein Refugium aus Massivholz umzusetzen. Schon zu Beginn der Planungsphase mit Architekt Martin Gamper stand das Raumprogramm fest: „Wir waren uns einig, dass ein offener Wohnbereich mit Küche und Essplatz dem Erdgeschoss vorbehalten sein sollte“, erläutern die Bauherren, „und auch unser großer Traum eines Zirbenholz-Schlafzimmers kam bereits ganz am Anfang zur Sprache.“

## SICHTHOLZ AUSSEN & INNEN

Durch die Empfehlung eines Verwandten, der Architekt ist, fanden die Bauherren zum Naviser Holzbauunternehmen Schafferer, das zur Zufriedenheit aller Beteiligten das Bauvorhaben als Generalunternehmer („All-in-One“) umsetzte. „Uns behagte das Schafferer-Prinzip 'alles aus einer Hand' und wir hatten von der ersten Kontaktaufnahme an das Gefühl, gut betreut zu werden“, erzählt Ingrid Kasper, die noch immer fasziniert ist, wie schnell das Aufstellen der Haushülle im Herbst vor sich ging. In drei Tagen war



**Tiroler Wärme**

**Erdwärme, Öfen, Sanitär,  
Klima, Sonnenenergie**



**www.mondotherm.at**

Mondo Therm Handels GmbH  
Olympstrasse 23 • 6430 Ötztal-Bahnhof  
+43 5266 87101 • info@mondotherm.at





**Raffiniert und praktisch ist die Küche von der Firma Span Küchenatelier.**

alles erledigt! Gewohnt wird nun im Parterre und geschlafen eine Ebene darüber. Dass es sich bei dem Objekt um ein individuelles Schafferer *natürlich* MassivHolzHaus handelt, merkt man nicht nur am gesunden Wohnklima, sondern auch durch die große Anzahl an Sichtholzwänden im Inneren und an der Fassade. Klar definiert helle Holzlattung die Freisitze und den Garagenanbau. Besonders ausgeprägt kommt die Liebe zu diesem natürlichen Baustoff im großen Wohnraum zutage. Boden, Wände, Türen und Decke bestehen aus Holz, womit sich die Bewohner für eine modern-gemütliche Stuben-Version entschieden haben.

#### **WOHLIGES AMBIENTE**

Im Erdgeschoss fand noch ein Gästezimmer mit einer eleganten Übereck-Verglasung Platz. Als äußerst praktisch erweist sich auch die Idee, direkt an der geräumigen Garage noch einen Abstellraum anzudocken, der einen Keller annähernd ersetzen kann. Zum Garten hin verlängert sich der Zubau ebenfalls und beherbergt einen separierten Geräteschuppen. Das wohlige Ambiente des Schafferer *natürlich* MassivHolzhauses mit einer zentral platzierten Treppe ins Obergeschoss – natürlich in Eiche ►

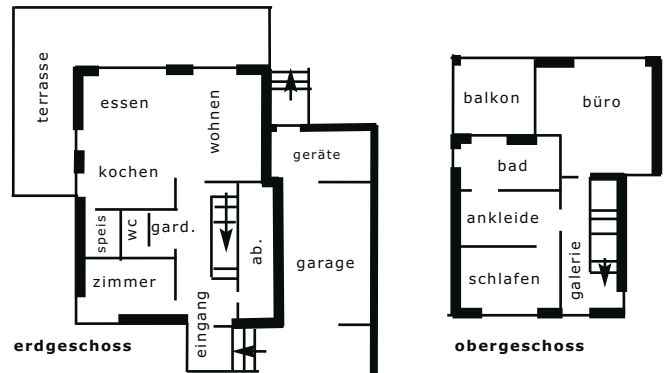
PLANUNG & AUSFÜHRUNG TISCHLERARBEITEN  
SPAN WERKSTATTKÜCHE & INNENEINRICHTUNG

KÜCHENATELIER INNSBRUCK, MÖBELWERKSTÄTTE FULPMES  
[www.kuechenatelier.at](http://www.kuechenatelier.at)





Maximaler Schutz durch einen stabilen Zaun der Firma Leeb.



### INFOBOX

**Baubeginn:** September 2017  
**Fertigstellung:** Sommer 2018  
**Wohnnutzfläche:** 140 m<sup>2</sup>  
**Grundstücksgröße:** 750 m<sup>2</sup>  
**Bauweise:** Schafferer *natürlich* MassivHolzHaus, Niedrigenergie+, Komfort-Wohnraumlüftung  
**Fassade:** Außenwandelement mit Putzfassade, teilweise Holz  
**Dach:** Holz-Dachelement mit Bitumeneindeckung  
**Raumhöhe:** 2,50 m  
**Decken- und Wandoberfläche:** Deckenkonstruktion aus Massivholz mit Unterseite in Sichtqualität, die Innenseite der Außenwände ist Holz, weiß lasiert, Raffstores  
**Fußboden:** Parkett, Fliesen  
**Heizung:** Wärmepumpe von Mondo Therm, Fußbodenheizung  
**Planung:** teamk2 architekten, Martin Gamper  
 Generalunternehmer: Schafferei Holzbau GesmbH, Matrij/Navis, Außerweg 61b, Tel. 05273/6434, www.schafferer.at  
**Fotos:** kreativstadi.tirol/Schafferer Holzbau

und mit Holzlamellen als originelle Absturzsicherung – wird noch gesteigert durch die sorgfältig gerahmten Ausblicke in den Garten. Raumhohe (Schiebetür-)Verglasungen führen auf die überdachte und windgeschützte Terrasse. Ein antiker Schreibtisch ergänzt das zeitgenössisch holzlastige Interieur auf pointierte Weise und das helle Anthrazit der Kochinsel-Arbeitsplatte sorgt für den nötigen Kontrast im lichtdurchfluteten Erdgeschoss.

### LOGGIA VOR DEM BADEZIMMER

Für Ingrid und Manfred Kasper bedeutet das neue Haus die Erfüllung der langgehegten Vorstellung vom entspannten Wohnen. Besonders im Obergeschoss mit der Schrankraum-Lösung zwischen Zirben-Schlafzimmer und sonnigem Bad plus Loggia davor genießen die Bauherren Ruhe und Aussicht. ■



## Schön und pflegeleicht: Zäune von Leeb

Qualität ist eine Entscheidung fürs Leben. Das gilt besonders für Zäune, die ständiger Witterung ausgesetzt sind. Darum hat Leeb, der europaweite Marktführer, die Alu Comfort Plus®-Beschichtung entwickelt. Diese ist pflegeleicht, extrem UV-stabil und drei Mal so witterungsbeständig wie herkömmliche Beschichtungen.

**Gratiskatalog & Infos** unter der gebührenfreien  
**Hotline 0800 202013**  
 oder **www.leeb.at**





# SCHAFFERER

## HOLZBAU HOLZHAUS

A-6145 Navis  
Außerweg 61b  
T +43/(0)5273/64 34  
F +43/(0)5273/64 34 - 40  
info@schafferer.at

natürlich MASSIVHOLZHAUS

### HOLZHAUS

Ein- und Mehrfamilienhäuser



Foto: Günther Richard Wett



Hier entsteht ein Traum aus Holz...

### ALL-IN-ONE

die Komplettlösung



### SEHEN – SPÜREN – FÜHLEN

Im Schafferer *natürlich* MASSIVHOLZHAUS lässt sich Wohngefühl neu erleben. Die angenehme Oberflächentemperatur und die Luftfeuchte regulierende Eigenschaft des Schafferer *natürlich* MASSIVHOLZHAUSES sorgt für besondere Behaglichkeit in den Wohnräumen. Die massive, homogene und schichtenarme diffusionsoffene Bauweise garantiert hohe Wertbeständigkeit und Sicherheit.

### HOLZBAU

Öffentliche Bauten



Fotos: kreativtadl.tirol/Schafferer Holzbau GmbH



Foto: Günther Richard Wett

Besuchen Sie uns in unserem Musterhaus im Energiehauspark in Innsbruck. (Ausfahrt DEZ)



Mitglied  
**NETZWERK  
PASSIVHAUS**  
ÖSTERREICH [www.passivhaus.at](http://www.passivhaus.at)

**htt15**  
holzbau team tirol

[www.schafferer.at](http://www.schafferer.at)

# Sicherheit von Anfang an!

Rohbauversicherung und Co. lassen Bauherren ruhig schlafen

**Wo gehobelt wird, da fliegen Späne – und manchmal geht das leider ins Auge! Baustellen sind unfallträchtig. Auch Feuer, Wasser und Unwetter sind eine ständige Bedrohung für das künftige Eigenheim. Damit der lange gehegte Traum von den eigenen vier Wänden nicht in Schall und Rauch aufgeht, bietet die TIROLER ein umfassendes „Sicherheitsnetz“ an. Ein Teil davon ist während der Bauphase sogar prämienfrei!**

„Ich empfehle jedem Häuslbauer vor Beginn der ersten Arbeiten eine Bauherren-Haftpflichtversicherung, eine Bauwesenversicherung und eine Rohbauversicherung – die nach der Fertigstellung des Hauses in eine Eigenheimversicherung mündet – abzuschließen“, betont Thomas Steixner, Bereichsleiter Rückversicherung & Leistung in der TIROLER. Er weiß aus langjähriger Erfahrung, wie leicht am Bau etwas schiefgehen kann, was dann unter Umständen das gesamte Projekt zum Scheitern bringt! Immer wieder zerstört vor allem Feuer den Traum vom Eigenheim: „Wenn beim Fertigteilhaus die Holzkonstruktion Feuer fängt oder der Dachstuhl abbrennt, ist nicht nur im sprichwörtlichen Sinn Feuer am Dach“, verweist Steixner auf Schadenfälle aus jüngerer Zeit.

## ROHBAUVERSICHERUNG OHNE PRÄMIE!

Schlaue Bauherr\*innen sorgen daher vor und schließen bereits vor Baubeginn bei der TIROLER eine Eigenheimversicherung ab, die während der Bauzeit das Haftpflicht-, Sturmschaden- und Feuerrisiko deckt. Für die Leitungswasserversicherung kann eine geringfügige Deckungsvariante abgeschlossen werden. Mit dieser „Rohbauversicherung“ ist das neue Eigenheim bis zum Bezug des Hauses ohne zusätzliche Kosten versichert. Auch der Hausrat ist in geschlossenen und versperrten Räumen eines Rohbaus bis 20.000 Euro mitversichert. Steixner: „Wenn etwa durch eine von der Baustelle verschmutzte öffentliche Straße ein Unfall passiert, kann das existenzbedrohend sein. Auch un-

genügende Sicherungsmaßnahmen sind häufig die Ursache für Personen- oder Sachschäden bei Nachbarn oder Passanten. Dafür haben wir mit der Bauherren-Haftpflichtversicherung ein maßgeschneidertes Produkt!“

## FÜR ALLE FÄLLE: BAUWESENVERSICHERUNG

Wer auf Nummer sicher gehen will, schaut sich die „Bauwesenversicherung“ der TIROLER genauer an: „Ich bezeichne die Bauwesenversicherung gerne als die 'Kasko' für den Häuslbauer“, umreißt Thomas Steixner den großen Deckungsumfang. Konkret besteht ein umfassender Versicherungsschutz gegen Beschädigung, Zerstörung oder Verlust von versicherten Sachen durch

- Ausführungsfehler, fehlerhafte Konzeption bzw. Planung;
- Verwendung ungeeigneter Konstruktionsteile, Materialien;
- Ungeschicklichkeit, Böswilligkeit, Vandalismus, Fahrlässigkeit;
- außergewöhnliche Witterungseinflüsse (Starkregen, Sturm, Hagel ...);
- Felssturz, Steinschlag, Erdbeben;
- Diebstahl eingebauter Teile;
- Glasbruch.



**Bereichsleiter  
Thomas Steixner:**  
Die Bauwesenversicherung ist die »Kasko« für den Bauherrn.

Die **TIROLER** ist auch in Ihrer Nähe

### INNSBRUCK / ZENTRALE

Wilhelm-Greil-Straße 10  
6010 Innsbruck  
Tel. 0512-5313-0  
Fax 0512-5313-1299

### HALL

Innsbrucker Str. 84  
6060 Hall i. T.  
Tel. 05223-41377  
Fax 05223-41377-9775

### IMST

Schustergasse 27  
6460 Imst  
Tel. 05412-66092  
Fax 05412-66092-8575

### KITZBÜHEL

Im Gries 11  
6370 Kitzbühel  
Tel. 05356-62574  
Fax 05356-62574-9075

### KUFSTEIN

Salurner Straße 38  
6330 Kufstein  
Tel. 05372-62131  
Fax 05372-62131-9175

### LANDECK

Malsersstraße 56  
6500 Landeck  
Tel. 05442-62277  
Fax 05442-62277-8675





## VORSORGEN IST BESSER ALS NACHSEHEN

Dass Vorsorgen besser als Nachsehen ist, beweisen zahlreiche Fallbeispiele aus dem Versicherungsalltag: Im Unterland deckte ein Sturm ein gedecktes Dach komplett wieder ab; Wasser aus einer mutwillig beschädigten Leitung vernichtete bereits verlegte Fußbodenbeläge im gesamten Erdgeschoss und immer wieder werden Verglasungen durch Steinwürfe zerstört. In einem anderen Fall rutschte die ordnungsgemäß hergestellte Baugrubenböschung infolge ungewöhnlicher Regenfälle ab. Im Raum Innsbruck drangen unbekannte Täter\*innen in eine Baustelle ein und zerschlugen bereits montierte Waschbecken, WC-Schalen und Duschtassen. Auf einer anderen Baustelle wurden bereits montierte Heizkörper und Waschbecken von Dieb\*innen abmontiert und entwendet. Und da war dann noch der Arbeiter, der aus Ärger über seine fristlose Entlassung mit einer Eisenstange die Flachdachabdichtung zerstörte ...

Der große Vorteil für die Bauherr\*in ist die zeitliche Komponente: „Im Schadensfall erübrigt sich die Suche nach dem Verantwortlichen. Die Schadensbeseitigung und damit die Fortführung der Arbeiten wird nicht verzögert“, unterstreicht Armin Singer, Bereichsleiter Direktions- und Referenzkunden in der TIROLER, den großen Wert der Bauwesenversicherung. Auch nach der Bauphase bietet die TIROLER ihren Kund\*innen ein umfassendes Paket an Versicherungsleistungen an: Mit der TIROLER Wohnhausversicherung, der TIROLER Haushaltsversicherung und der Naturgewalten-Versicherung H.E.L.P alpin ist für fast alle Eventualitäten vorgesorgt. Gerade jetzt sind im Rahmen der großen Rohbau-Offensive der TIROLER besonders günstige Konditionen zu bekommen.



### Bereichsleiter

#### Armin Singer:

Die TIROLER steht für rasche, unbürokratische und wirkungsvolle Hilfe.

## ENTSCHEIDUNGEN FALLEN VOR ORT

Und noch etwas ist für Armin Singer entscheidend: „Die TIROLER ist das einzige Versicherungsunternehmen in der Euregio Tirol-Südtirol-Trentino, in dem alle Entscheidungen ausschließlich in der Region getroffen werden.“ Mit einem dichten Netz an Kundenbüros und Mitarbeiter\*innen in zahlreichen Gemeinden kann die TIROLER rasch, unbürokratisch und wirkungsvoll helfen. Diese unvergleichliche Nähe zu den Menschen hat die TIROLER VERSICHERUNG zu dem gemacht, was sie heute ist: Die verlässliche Partnerin, die da ist, wenn es darauf ankommt – auch beim Hausbau ...

# tiroler

## VERSICHERUNG

ANZEIGE

### LIENZ

Mühlgasse 6a  
9900 Lienz  
Tel. 04852-65646  
Fax 04852-65646-9275

### REUTTE

Mühler Straße 12  
6600 Reutte  
Tel. 05672-64848  
Fax 05672-64848-8775

### ST. JOHANN

Dechant-Wieshofer-Str. 9  
6380 St. Johann  
Tel. 05352-64631  
Fax 05352-64631-9475

### SCHWAZ

Münchner Straße 20  
6130 Schwaz  
Tel. 05242-62398  
Fax 05242-62398-9375

### TELFS

Anton-Auer-Str. 5  
6410 Telfs  
Tel. 05262-61716  
Fax 05262-61716-8875

### WÖRGL

Bahnhofstraße 8a  
6300 Wörgl  
Tel. 05332-72460  
Fax 05332-72460-9575



# Wohn(t)räume zum Wohlfühlen

Seit nunmehr zehn Jahren gestaltet Andreas Platzer, Innenarchitekt und Geschäftsinhaber von Platzer Lebensräume in Fügen, mit seinem Team Wohn(t)räume zum Wohlfühlen.

Seit zehn Jahren lässt das Team von Platzer Lebensräume zukunftsweisende Ideen zur Realität werden. Mit großem Gespür für die individuellen Wünsche der Kunden entstehen hier im Zillertal formvollendete Wohnkonzepte zum Wohlfühlen. Dabei ist das engagierte Team immer auf der Suche nach innovativen Lösungen. In einfühlsamen Gesprächen mit den Kunden werden deren Vorstellungen erörtert, geplant und schließlich kreativ umgesetzt. Seien es Küchen, Wohnzimmer, Schlafräume, Garderoben oder Badezimmer – das Team von Platzer Lebensräume hält für alle Bereiche des Hauses außergewöhnliche Wohnkonzepte parat. Auch Sonnenschutz und pfiffige Wohnaccessoires zählen zum Leistungsspektrum der Zillertaler.



»Wir lassen Ihre Wohnvision Wirklichkeit werden.«  
Andreas & Susanne Platzer

Andreas Platzer, Geschäftsführer des Unternehmens, weiß: »Der leere Raum bietet seinen künftigen Bewohnern unendlich viele Möglichkeiten. Wir finden die Lösung, die perfekt zu unseren Kunden passt – kreativ, kompetent und zukunftsweisend.« Das Unternehmen Platzer Lebensräume agiert dabei als Komplettanbieter. Ein persönlicher Ansprechpartner übernimmt die komplette Abwicklung und garantiert den Kunden ein exzellentes Service. Neben internationalen Möbelmarken, die Platzer Lebensräume im Sortiment hat, können nach Bedarf auch qualitativ hochwertige individuelle Möbel nach Maß in der hauseigenen Tischlerei von Hand gefertigt werden. Damit sind individuellen Wohnräumen keine Grenzen gesetzt.



## KONTAKT

Platzer Lebensräume  
P & P Wohnprofis KG  
Gageringerstraße 20  
6263 Fügen  
T +43 5288 720 83  
E office@platzer-lebensraeume.at  
www.platzer-lebensraeume.at



# MEHR VOM BAD, MEHR VOM LEBEN



Unsichtbarer Stauraum dank versteckter Nischenablagebox.

Frische Luft durch die DuoFresh Geruchsabsaugung.



Lupenreine Sauberkeit dank TurboFlush Technologie.



Platzsparender Spiegelschrank, eingelassen in die Vorwand.



Mehr Stauraum dank in der Wand integriertem Siphon.



DESIGN  
MEETS  
FUNCTION

**Den Alltag zu optimieren, ist simpel.** Zumindest mit einem Bad von Geberit. Die attraktiven Besonderheiten gewähren zahlreiche Vorzüge wie deutlich mehr Platz, lupenreine Sauberkeit, maximalen Komfort, zeitloses Design und absolute Barrierefreiheit. Kurz gesagt: Man hat mehr vom Leben. Erfahre mehr auf: [www.geberit.at/bad](http://www.geberit.at/bad)







# Wir sind im Prinzip zwei Holzwürmer

Vorausschauend und gewissenhaft nahmen Marieke und Christian Unterkreuter den Bau ihres künftigen Traumhauses in Oberperfuss-Berg ins Visier. Vorbildlich koordinierten sie den Abbruch des Altbestandes auf dem großen Grundstück, bedachten gründlich die gesetzlich verordnete Nachverdichtung des neuen Domizils und wählten als Partner die erfahrenen teamk2 Architekten und die findigen Spezialisten von HOLZBAU AKTIV.







**Fantastische Aussicht über das Inntal herrscht aus fast allen Räumen, die mit viel Gespür von den Bauherren bespielt wurden.**

**W**as von Anfang an unverrückbar war: Es musste ein Haus aus Holz sein, das sich Familie Unterkreuter verwirklichen wollte: „Im Prinzip sind wir zwei Holzwürmer, denn dieser nachwachsende Rohstoff ist warm, gut be- und verarbeitbar, garantiert gesundes Raumklima – ist uns einfach rundum sympathisch.“ Der Bauherr als gelernter Tischler und nunmehr in der Qualitäts-Fensterbranche tätig, hat sowieso eine große Affinität zu Holz und beide lieben das Handwerkliche. Dementsprechend wurde sehr vieles in Eigenleistung erbracht. Die Entscheidung für HOLZBAU AKTIV wurde mit Verstand und Herz getroffen, aber auch Preis und Ausführung passten. Dass es richtig war, zeigen das Ergebnis und das Resümee über eine sehr partnerschaftliche Zusammenarbeit während der Bauphase. Sympathie,

Nähe und das einzigartige Angebot eines fix-fertig lieferbaren Sichtdachstuhles in besonders hochwertiger Ausführung waren schließlich das „Zünglein an der Waage“ und entschieden die Wahl zugunsten der Rangger Holzbau-Experten.

#### **BAUEN AUF FAST 1.000 M**

Der Baugrund in Hanglage auf fast tausend Meter Höhe in Oberperfuss-Berg wird optimal genutzt, durch einen massiv in den Hang gebauten Keller und darüber mit zwei Wohngeschossen aus Holz. Alle drei Ebenen glänzen mit fantastischer Aussicht auf das Mittelgebirge und die Landeshauptstadt. Zwei komfortable Terrassen dienen als sommerlich sonnige Wohnraumerweiterung.



Fliesen · Naturstein · Sanitärfachhandel

**HOPRA**  
die Fliese

**badart**  
das Bad

Industriezone 46, A - 6460 Imst  
Tel: 05412-61676 · mail: info@hopra.at  
www.hopra.at · www.badart.at





Holz und Glas dominieren den Innenbereich.

Die Nordseite zeigt sich zurückhaltend. An der Süd-Ostseite könnte später die vorgeschriebene Nachverdichtung von ein bis zwei Wohneinheiten in Höhe des Kellers andocken. Genaue Vorstellungen der Bauherren über das Raumprogramm und das Vermeiden von unnötigen Verkehrsflächen gossen die Innsbrucker teamk2 Architekten Martin Gamper und Dietmar Ewerz in ein überzeugendes Ganzes. Der Entwurf gefiel und traf auf ebenso detailverliebte Auftraggeber, wie sie die Herzen der Planer erfreuen.

### KONISCH GEFASSTES DACH

Markant am eleganten Baukörper in Oberperffuss sind die stilvoller verglasten Brüstungen der Terrassen, die Übereck-Lösun-

gen der Fenster, die im Putz der Fassade vertieften farblichen Akzente und die massive konische Dacheinfassung mit braun/grau gemusterten FunderMax-Platten. Letztere findet man wiederkehrend als Abschluss der vorkragenden Kellerdecke, die gleichzeitig einen tieferen Balkon im EG und einen überdachten Eingangsbereich in der Garten- bzw. Kelleretage bildet. Das Untergeschoss gliedert sich in eine separate Wohneinheit für Gäste, eine Lagerfläche und sie beherbergt vor allem den 'Wellnessbereich' des Bauherren, eine rund fünfzig Quadratmeter große Werkstatt. Im Erdgeschoss erschließt eine großzügige Garderobe den offenen Koch-Essbereich, wo beeindruckende Aussicht an einen Hochstand denken lässt und edles Ambiente in Holz sowie Glas und akzentuierte Einfassungen in schwarzem Aluminium ►

**OFENBAU KIECHL**  
... für mehr Wärme im Leben!

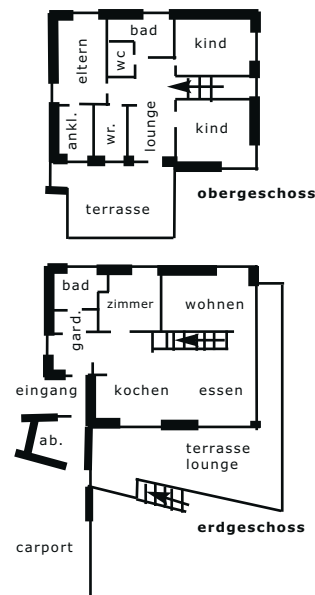
**Unsere Leistungen:**  
Kachelöfen, Gemauerte Öfen  
Heizkamine | offene Kamine  
kombinierte Heizsysteme  
Backöfen | Grills | Herde  
Edelstahlkamin - Sarnierung  
Ganzhausheizungen



Hauptstraße 9c, 6074 Rinn +43 664 13 51 517  
office@ofenbau-kiechl.at www.ofenbau-kiechl.at



Das Haus aus Holz trägt ein weit vorkragendes Dach, das zusammen mit den Spenglerarbeiten von 'Ihr DachSpengler Daniel Sattler' stammt.



geschaffen wurden. Skulptural wirken die freischwebende Treppe mit integrierter LED-Beleuchtung ins Obergeschoss, der Kachelofen und ein Blickfang in Form eines Glas-Türelementes mit Bergmotiv, welche einmal die Couchzone vom Essplatz und die Garderobe (ab-)trennen.

## HOLZ IST TRUMPF

Es sprengt den Rahmen, alle Details, die in Eigenregie der Bauherren gefertigt sind, zu nennen. So viel Platz muss jedoch sein, dass auf die mit besonderem Augenmerk ausgeführten flächenbündigen Innentüren aus Eiche rustikal in Brettoptik hingewiesen wird. Sie erscheinen mit dem Parkettboden wie aus einem Guss. Holz ist Trumpf im vierköpfigen Haushalt Unterkreuter, das zeigt sich auch im Schlaf- und Bad-Dachgeschoss unter dem bis zu 3,5 Meter hohen Sichtdachstuhl. Eine respektvolle Referenz gestatteten sich Bauherren und Planer mit einem sorgsam eingefügten Altholzfassadenteil direkt unter dem Giebel, das die umgebende Hofarchitektur widerspiegelt und an das vorhergehende Haus erinnert. „Unser Haus ist ein wahr gewordener

## INFOBOX

**Baubeginn:** 22. Februar 2016

**Fertigstellung:** Einzug im Juni 2017, Fertigstellung der Terrasse im OG, Außenanlage und Möbel 2018-2019

**Wohnnutzfläche:** 165 m<sup>2</sup> + 33 m<sup>2</sup> Einliegerwohnung (Gäste), 77 m<sup>2</sup> Keller/Werkstatt

**Grundstücksgröße:** 1.200 m<sup>2</sup>

**Bauweise:** Beton und Ziegel, Holzbau (EG+OG), Energieausweis: HwB 16,2

**Fassade:** Putz, FunderMax-Platten

**Dach:** Satteldach, Alu Prefa

**Raumhöhe:** 2,5 bis 3,5 m

**Decken- & Wandoberfläche:** Massivholzdecken auf Sicht, alle Außenwände in Massivholz auf Sicht, Innenwände weiß geputzt.

**Fußboden:** Eiche rustikal handgehobelt, Feinsteinzeug

**Heizung:** Fußbodenheizung, Luft-Wärmepumpe, Kachelofen, Photovoltaikanschlüsse vorgesehen

**Planung:** Architekturbüro teamk2

**Baufirma:** HOLZBAU AKTIV GmbH, Ranggen, Ranggerstraße 12, Tel. 052 32/200 22, office@holzbau-aktiv.at

**Fotos:** Christof Simon

Traum“, sagt Marieke Unterkreuter. „Jeder Raum hat seine Funktion und fühlt sich ideal für unser Familienleben an!“ Und die Bauherrin schließt noch ein großes Danke an, denn das gesamte Unterfangen wäre in dieser Form wohl niemals möglich gewesen ohne die gute Zusammenarbeit und Hilfe durch die Professionisten, Familie und Freunde. ■



**Ihr DachSpengler**  
**Daniel Sattler**

Gewerbezone 14  
6404 Polling

+43 650 790 41 60  
ihrdachspengler@gmx.at  
www.ihrdachspengler.at



# HOLZHÄUSER DACHSTÜHLE AUFSTOCKUNGEN DACHSANIERUNGEN

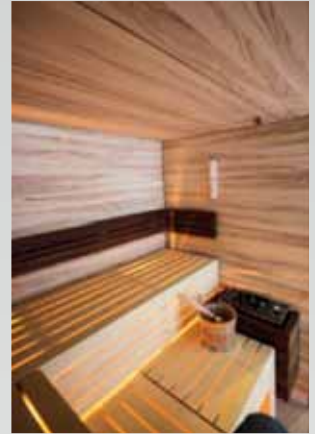
WWW.HOLZBAU-AKTIV.AT



Foto © Christof Simon







# Höchste Tischlerqualität & faire Preise

**Die Tischlerei Peter Huber aus Imst realisiert als Komplettanbieter leistbare Wohnräume. Dabei wird nicht bei der Qualität gespart. Dank fachlicher Kompetenz und Liebe zum Detail entstehen hochwertige Unikate.**

Die Tischlerei Huber Peter ist ein Handwerksbetrieb mit großer Leidenschaft zum Werkstoff Holz. Peter Huber und sein Team setzen die Vorstellungen ihrer Kunden passgenau und individuell um und präsentieren sich dabei als verlässlicher Komplettanbieter. So entstehen in der Tischlerei in Imst einzelne Möbel oder ganze Wohnkonzepte: Küchen, Esszimmer, Wohnzimmer, Schlafzimmer, Stuben, Balkone, Türen, Fenster und Saunen zählen zum Repertoire des 2003 gegründeten Unternehmens.



## Unsere Treppen werden Sie überzeugen



Seit 2015 liegt ein besonderer Schwerpunkt im Treppenvertrieb als Tiroler Steigwerk-Partner. Maßgenau gefertigte Treppen – von Wendeltreppen bis hin zu Stahlwagentreppen – von rustikal bis modern – umfasst das Angebot der Imster Tischlerei. Auch Kombinationen verschiedener Materialien wie Holz, Metall und Glas werden realisiert. Gerne beraten wir Sie in unserem Schauraum nach Terminvereinbarung.



ANZEIGE

A-6460 Imst, Gschnallenhöfe 4  
Tel.: 05412-61671, Fax: DW 71

**0676-37 56 901**

e-mail: [info@tischlerei-huber-peter.at](mailto:info@tischlerei-huber-peter.at)

[www.tischlerei-huber-peter.at](http://www.tischlerei-huber-peter.at)



## Ihr Komplett-Ausstatter

**Beratung ■ Planung**  
**individueller Innenausbau**  
**Treppen ■ Küchen ■ Stuben**  
**Sauna ■ Infrarot ■ Dampfbad**  
**Wohn- & Schlafräume ■ Böden**  
**Büro ■ Praxis ■ Dachbodenausbau**  
**Türen ■ Fenster ■ Sonnenschutz**



SCALA**128W**



**DEIN HAUS.**  
ENDLICH ANKOMMEN.

KOMPLETT  
SCHLÜSSELFERTIG  
**229.900,-**  
128 m<sup>2</sup>

Alexandra Meissnitzer:  
„SCALA setzt Maßstäbe!“

**MUSTERHAUSPARK EUGENDORF**

[www.scalahaus.at](http://www.scalahaus.at)

# Pellets und Luft: Stark in der Heizungsmodernisierung

Mit dem neuen BioWIN2 Hybrid bietet Windhager die ideale Lösung für den Heizungstausch: Die Betreiber von Heizungen mit Radiatoren müssen wegen mangelnder Effizienz nicht mehr auf eine Wärmepumpe verzichten und genießen durch die Pelletseinheit doppelte Sicherheit.

Viele Sanierer würden gerne eine Wärmepumpe als Heizquelle nutzen, die technischen Voraussetzungen sprechen aber oft dagegen: Bei bestehenden Heizungsanlagen mit Radiatoren oder Fußbodenheizungen mit großen Rohrabständen arbeitet eine Wärmepumpe nicht effektiv und günstig. Genau hier spielt der BioWIN2 Hybrid seine Vorzüge aus. Die Kombination aus Luft/Wasser-Wärmepumpe und Pelletskessel sorgt auch bei Gebäuden mit Heizkörpern für eine effiziente und sichere Wärmeversorgung.

## SICHERHEIT UND NACHHALTIGKEIT MAL ZWEI

Der BioWIN2 Hybrid macht unabhängiges und klimaschonendes Heizen möglich: Die Verbindung der beiden Technologien garantiert dem Betreiber dank intelligenter Smart-Flow-Hydraulik eine hohe Versorgungssicherheit sowie Effizienz und dadurch niedrige Heizkosten. Im Normalfall stellt die Wärmepumpe die benötigte Wärme für die Grundlast bereit. An sehr kalten Tagen oder bei höherem Wärmebedarf aktiviert der Hybrid-Manager den Pelletskessel und dieser heizt CO<sub>2</sub>-neutral zu. Im Gegensatz zu herkömmlichen Wärmepumpen sind beim BioWIN2 Hybrid deshalb weder Elektro-Heizstab noch Pufferspeicher notwendig. Eine LED-Anzeige zeigt an, welcher Wärmeerzeuger mit welcher Leistung gerade in Betrieb ist oder ob beide gemeinsam arbeiten.



Der BioWIN2 Hybrid ist in vier Leistungsgrößen von 10 bis 26 kW erhältlich.

## FLÜSTERLEISE, BEQUEM UND WARTUNGSARM

Die Wärmepumpe in Monoblock-Bauweise ist sehr platzsparend gebaut und lässt sich dank flüsterleisem Betrieb flexibel im Freien aufstellen. Im Pelletskessel ist die gesamte Hydraulik untergebracht, so ist keine separate Wärmepumpen-Inneneinheit mehr nötig. Je nach Pelletsbetrieb und Leistungsbedarf muss der 200 Kilogramm fassende Vorratsbehälter nur wenige Male befüllt und die großzügige Aschelade noch seltener entleert werden. Wer den BioWIN2 Hybrid alle zwei Jahre warten lässt, sichert sich außerdem die bis zu fünfjährige Windhager Vollgarantie.

[windhager.com](http://windhager.com)

NEU!

## + PELLETS & LUFT: STARK IN DER HEIZUNGS-MODERNISIERUNG

Perfekte und effiziente Wärmepumpen Lösung auch für Radiatoren

---

Zukunfts- und Versorgungssicherheit durch zwei nachhaltige Wärmeerzeuger

Intelligente Smart-Flow Hydraulik ersetzt Elektro-Heizstab und Pufferspeicher

---

BioWIN2 Hybrid

1 bis 26 kW

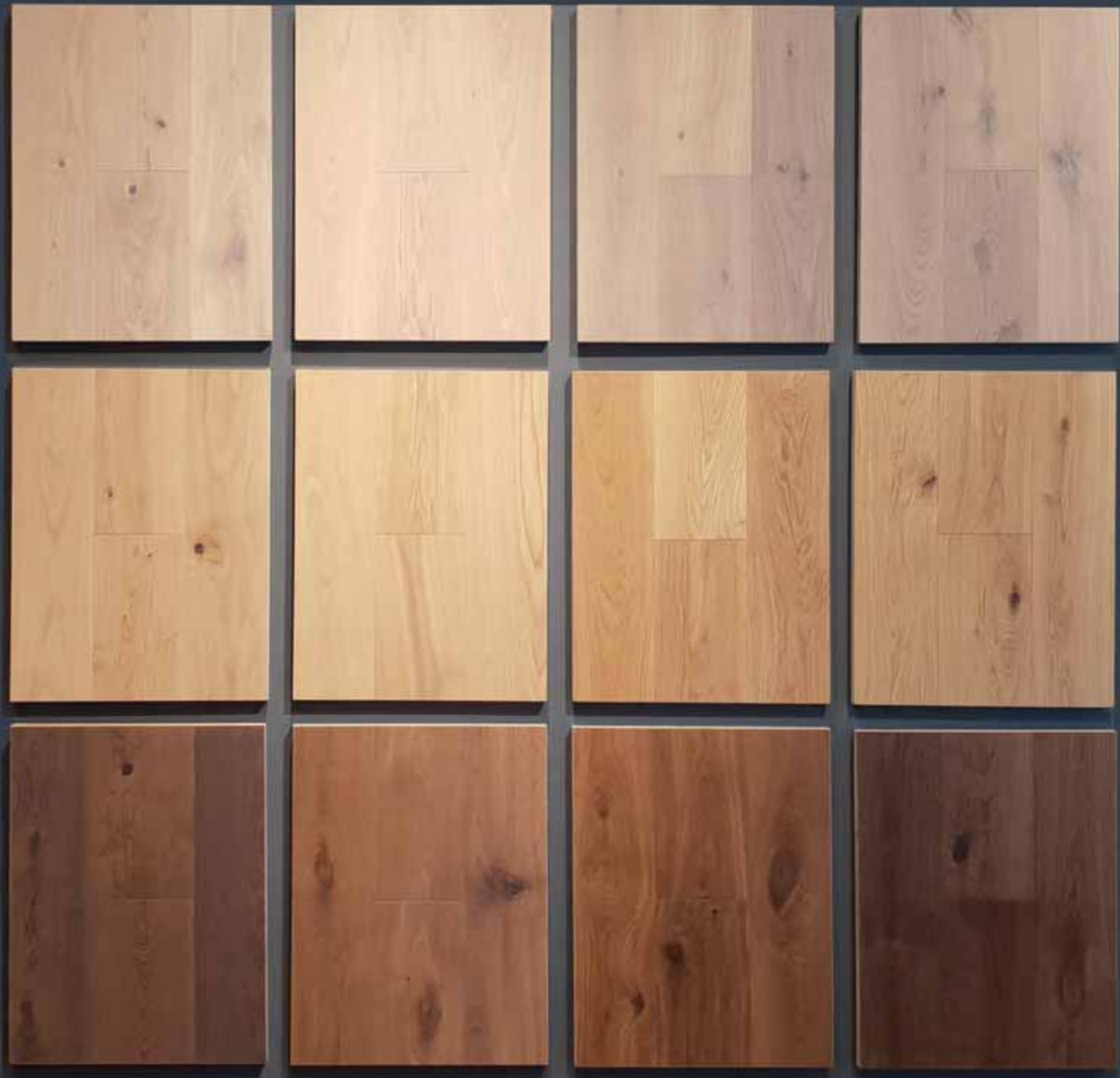
SEIT 1921

# windhager

DIE HEIZUNG



# Traumböden schon gefunden?



## Qualität, Kompetenz, Vielfalt – Parkett-AGENTUR

Tauchen Sie ein in die vielfältige Welt der Parkettböden und finden Sie mit Hilfe unserer erfahrenen FachberaterInnen das Parkett fürs Leben.

[www.parkett-agentur.com](http://www.parkett-agentur.com)

ONLINE | WIEN | TIROL

+43 (0)59 6814-0  
info@parkett-agentur.com  
www.parkett-agentur.com

Ausstellung Wien  
Zentagasse 22  
A-1050 Wien

Ausstellung Tirol  
Boden-Niederlög 4  
A-6105 Leutasch

**Parkett** |  
**AGENTUR**<sup>®</sup>

# Basaltgrau & smart: Haus in Häusern

Für einen nicht ganz einfachen Weg entschieden sich Anna und Christoph Neuner bei der Umsetzung ihres Wunschdomizils in Ampass-Häusern. Ein hoher Qualitätsanspruch und ein begrenztes Budget bildeten die Leitlinien für das handwerklich sehr ambitionierte Bauherrenpaar. Mit ihrer Planung kontaktierten sie die Visualisierungsexperten des Terfener Traditionsunternehmens Ing. Hans Lang GmbH, dessen wertbeständige Baustoffe für die Umsetzung des Einfamilienhauses die tragende Rolle spielen.

**B**ekannt schätzten von der Kompetenz des Lang-Teams und machten die jungen Bauherren auf die Vielfalt der in Tirol erzeugten modernen Lang-Baustoffe aufmerksam. „Es war so, dass die Terfener Profis den absolut besten Preis für unsere Vorhaben in Massivbauweise boten“, erklärt Christoph Neuner. „Da haben wir uns in nur einer Woche für Lang entschieden.“ Ein zusätzliches gewichtiges Argument war für die jungen Bauherren auch der für ihr Bauvorhaben optimale Vollblockstein Liaton 38 Plus.

## BAUSTEINE ZUM WOHNGLÜCK

Dieser innovative Baustein kann Feuchtigkeit aufnehmen und später wieder abgeben. Ein Haus aus Baustoffen dieser Generation schützt im Winter vor Kälte und verhilft außerdem an Hitzetagen zu einem perfekten Wandsystem. Letzteres wird immer mehr zu einem ►











bestimmenden Thema für neue Einfamilienhäuser. „Eines unserer Ziele war es, eine möglichst hohe Qualität beim Bau unseres Hauses zu erzielen, trotz eines eingeschränkten Budgets“, stellen Anna und Christoph klar. „Dafür haben wir sehr viel Eigenleistung investiert, denn beide sind wir handwerklich sehr begabt.“ Für sein Grundstück im Ampasser Ortsteil Häusern realisierte das Paar ein kompaktes dreigeschossiges Gebäude, wobei das betonierte Untergeschoss westseitig in den Hang gebaut wurde. Die Wohnebene befindet sich direkt unter dem Sichtholzdach und hat eine

klug von zwei Seitenwänden beschützte sonnige Aussichtsterrasse mit unverbaubarem Blick zur Nordkette. Die Schlafenebene im Erdgeschoss mit eigener Terrasse und außenliegender Treppenverbindung nach oben komplettiert das durchdachte Wohnglück.

#### WINDOW SEAT & KACHELOFEN

Bei diesem in maximaler Eigenregie umgesetzten Projekt in Ampass besticht das außergewöhnlich einfallsreiche Inte-

**Wärme auf Schritt und Tritt ...**

**... Parkettböden KIDRIČ**

[www.lega.si](http://www.lega.si)

**LEGA** d.o.o.  
Parkettwerk und Verlegung





Natürliche Farbtöne und sehr gute Einfälle, so harmonisiert das Interieur auf geölten Massivholzdielen in Eiche von Parkett Kidric.

rieur aus Holz und in natürlichen Farbtönen. Moderner Landhausstil, wie ihn die gemütliche Küche in Basaltgrau anschaulich repräsentiert, wird ergänzt mit effektvollen Ideen, beispielsweise in Form des mit Wald-Panoramablick gesegneten 'Window Seats' – da verweilt man gern am extrabreiten Fensterbrett. Die Couch-Nische beim Kachelofen – ein gemauerter Kombiofen mit Heizeinsatz und Abbrandregelung – behagt nicht nur der Katze und der sehr lange Esstisch mit Eckbanklösung kann auch größeren Gesellschaften genügend Platz bieten.

## RUSTIKALE SCHIEBETÜREN

Allerorten zeigt das Ampasser Haus, wie man praktische und doch originelle Einfälle wunderbar umsetzt: Das Brennholz verfügt über ein fixes Regal auf der Rückseite des Ofens, Türlösungen für Neben- und Stauräume sind als rustikale Schiebelelemente aus rustikalem Holz an Schmiedeeisengestänge befestigt, im Bad steht die Wanne frei und auf einer Seite der Duschwand wurde an Regalfläche gedacht. Sehr klare Vorstellungen über das Raumprogramm, die nachhaltige Energielösung ►



**Immer offene Türen  
im Schauraum Vomp**

Die „Wipro-Doors“ live erleben  
Innentüren, Haustüren, Raumpartüren,  
Dachbodentreppen und mehr zum  
Angreifen nahe!



**Schau rein im WIPPRO Türen Schauraum Vomp!**  
 Wipro GmbH | Au 41, A-6134 Vomp  
 Tel.: 05242 / 222 02 | vomp@wipro.at  
 MO bis FR 8:00 - 12:00 Uhr und 13:00 - 17:00 Uhr sowie nach persönlicher Vereinbarung

**www.wipro.com**

Qualität aus Österreich seit 1955

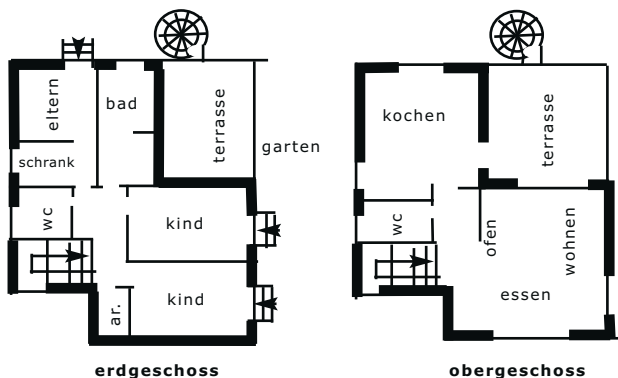








**Bauherren und Katze fühlen sich sehr wohl im neuen Haus in Häusern.**



und die sorgfältige Ausführung machen die Qualität des Wohnens aus. Fast drei Viertel aller neuen Tiroler Eigenheime sind Massivhäuser aus Bausteinen und Beton. Eine große Hilfe bei der Verwirklichung des Eigenheimtraumes für Anna und Christoph waren die Kompetenz der Firma Lang, ihr flexibles Angebot, die Verlässlichkeit und das perfekte Preis-Leistungs-Verhältnis. So kann smartes Bauen mit hohem Eigenanteil ohne Kopfweh gelingen. ■

**INFOBOX**

**Baubeginn:** 2. November 2018  
**Fertigstellung:** Oktober 2019  
**Wohnnutzfläche:** 152,7 m<sup>2</sup>  
**Grundstücksgröße:** 543 m<sup>2</sup>  
**Baukosten:** 399.000.- Euro  
 inkl. Einrichtung und Nebenkosten  
**Bauweise:** Beton, massiv mit Liaton Vollblockstein 38 cm mit optimaler Wärmedämmung  
**Fassade:** gelochter Vollwärmeschutz 6 cm  
**Dach:** nach Süden ansteigendes Pultdach, Sichtdachstuhl innen weiß lasiert, Aufsparrendämmung  
**Raumhöhe:** 2,50 – 3,35 m  
**Decken- & Wandoberfläche:** Beton, Rauputz, Sichtdachstuhl  
**Fußboden:** Massivholzdielen in Eiche geölt und Feinsteinzeug  
**Heizung:** Infrarotheizpaneele an Wand und Decke, Speicherofen im Wohn/Essraum + Zusatzofen (Küche), integrierte Luftwärmepumpe für Warmwasser  
**Möblierung:** Landhausstil teils vom Tischler  
**Planung:** Eigenleistung und Visualisierung durch die Ing. Hans Lang GmbH  
**Baustoffe:** Ing. Hans Lang GmbH, Vomperbach - Alte Landstraße 44, Terfens, Tel. 05242/6905-0, www.langbau.at  
**Fotos:** Julia Moll



Ihr Meisterbetrieb für **GARTEN- & LANDSCHAFTSBAU** sowie **PFLASTERARBEITEN**



6230 Brixlegg • St. Gertraudi 71 • T 05337 66088 • [www.hussl.com](http://www.hussl.com)







Das Beste für jeden Bau



### Mauern und Dämmen in einem Schritt.

LiaTop ist der erste Mauerstein mit eingebautem Wärmedämmkern. In einem Arbeitsschritt wird gemauert und gedämmt - inklusive harter Außenschale. Diese muss nur mehr verputzt werden. Das spart das gesonderte Anbringen der Wärmedämmung und damit jede Menge Aufwand, Zeit und Geld.



# LiaTop

Ihr Mauersteinsystem für Niedrigstenergie- und Passivhäuser

Mit dem LiaTop 38 bauen Sie schon jetzt im Stil der Zukunft und erreichen die geforderten Werte an ein Niedrigstenergiehaus spielend. Der LiaTop 50 ist der Mauerstein für Ihr Passivhaus.



# Edelstahlpools vom Feinsten!



Unter dem Glasboden des Outdoor-Pools befindet sich ein exklusiv ausgestattetes Hallenbad mit Whirlpool und Überlaufbecken aus Edelstahl.



Highlight dieses Hallenbades mit Überlaufbecken ist die Edelstahl-Rutsche, die im Stockwerk über dem Hallenbad startet.

Die Firma POLYTHERM, die sich auf den Bau privater Poolanlagen und Whirlpools aus Edelstahl spezialisiert hat, ist weiter auf Erfolgskurs: Im Rahmen der Schwimmbad-Fachmesse Aquanale in Köln wurde das oberösterreichische Familienunternehmen gleich für zwei seiner Projekte mit dem begehrten EUSA-Award ausgezeichnet.

Der renommierte Preis des europäischen Schwimmbadverbandes EUSA (European Union of Swimming Pool and Spa Associations) würdigt in sieben Kategorien die schönsten privaten Pools, Whirlpools und Spas und gilt in der Branche als begehrter „Pool-Oscar“. Mit den beiden ausgezeichneten Projekten in der Kategorie „Domestic Indoor Pools“ konnte sich POLYTHERM gegen eine harte Konkurrenz durchsetzen: Insgesamt wurden für den Award heuer 186 Projekte aus zehn Ländern eingereicht und von den internationalen Preisrichtern mittels Punktesystem bewertet.



**EUSA-Preisverleihung:** Von links nach rechts: Mille Örnmark (Präsident EUSA), Sonja Weissenecker (Polytherm), Ute Wanschura (Bundesverband Schwimmbad & Wellness)

## SCHWIMMEN & RELAXEN

Begeistert waren die Juroren vor allem von der von POLYTHERM in Oberösterreich realisierten Indoor-Poolanlage, über der ein 14 Meter langes Glasdach thront. Dieses „Glasdach“ stellt gleichzeitig den Boden eines weiteren Outdoor-Edelstahlpools dar.

Ausgestattet ist die Anlage mit einer kraftvollen Schwimmturbine, die selbst Profisportlern, die gerne an ihre Grenzen gehen, ideale Trainingsbedingungen bietet. Zwei Massageplätze verwöhnen die Badegäste mit einem belebenden Wasser- und Luftsprudel. Die Unterflur-Rolloabdeckung, die das Auskühlen des Wassers bzw. dessen Verdunstung reduziert, befindet sich unter der Einstiegstreppe.

## ERLEBNIS-POOL MIT RUTSCHE

Das Besondere am zweiten ebenfalls ausgezeichneten Edelstahl-Hallenbad sind viele raffinierte Ausstattungsdetails: Die L-förmige Sitzbank des Pools dient als perfekte Massagezone: Sechs Düsen und ein Luftsprudel auf der Sitzfläche sorgen für wohltuende Entspannung nach dem Schwimmen. Unter der Sitzbank samt Einstieg befindet sich die Unterflur-Rolloabdeckung. Am Beckenrand ist eine Schwalldusche verbaut. Ein echtes Highlight ist jedoch die Wasserrutsche aus Edelstahl, die vom Startbecken, das sich einen Stockwerk über dem Hallenbad befindet, direkt ins Wasser führt. ■

## 30 Jahre POLYTHERM

Der Doppelsieg beim EUSA-Award 2019 beweist einmal mehr den hohen Qualitätsstandard der POLYTHERM-Poolanlagen. Das bereits vielfach ausgezeichnete Familienunternehmen aus Oberösterreich verfügt über **30 Jahre Branchenerfahrung** und hat sich national wie international als Experte für Edelstahlpools und Schwimmbadtechnik einen Namen gemacht. Jeder POLYTHERM-Edelstahlpool wird individuell nach Kundenwunsch im Werk Weibern vorgefertigt und vor Ort montiert. Die Basis des Erfolges beruht auf maßgeschneiderten Pool-Lösungen, österreichischer Qualität und kompetenten MitarbeiterInnen.

**POLY  
THERM**  
pools in edelstahl

POLYTHERM G.m.b.H.  
4675 Weibern | Pesendorf 10  
Telefon +43 7732 3811  
office@polytherm.at  
www.polytherm.at





Markenmöbel, Maßarbeit und  
Inneneinrichtung aus Innsbruck.  
Tel +43 (0)512 2202-500  
[www.spechtenhauser.com](http://www.spechtenhauser.com)

 **Spechtenhauser**  
Möbelstudio







# Vier-Zimmer-Haus mal zwei

Ein verdichtetes Projekt im Tiroler Oberland zeigt, dass trotz engem Kostenkorsett ein 'Vier-Zimmer-Haus mal zwei' als attraktiver Wohnraum im Grünen umgesetzt werden kann. Die Pläne und das Know-how stammen von den Innsbrucker Stöger+Zelger Architekten, die das Doppelhaus für zwei Paare und drei Hunde rasch und stimmig ins dörfliche Gefüge einpassten.



Haus, Hund und ein Pool von der Firma SST/Saurwein Schwimmbad Technik.





**Moderne Architektur und Ausführung durch das Team der Holzbau Firma DACH+FACH Holzbau GmbH treffen bei diesem Objekt optimal zusammen.**

Die Rechnung ging auf. Das Doppelhaus am Südrand einer Oberinntaler Gemeinde sprengte weder das Budget der Bauherren noch die örtlichen ästhetischen Vorgaben. „Das Haus sollte auf keinen Fall aufdringlich wirken“, umreißt Architekt Christoph Zelger die Aufgabe. „Es galt, anstelle eines in die Jahre gekommenen Einfamilienhauses einen zeitgemäßen Baukörper in das feinkörnige Ortsbild einzufügen. Dabei lehnten wir uns gestalterisch an das alte Gebäude an.“

### SATTE RAUMHÖHE

Unglaublich kompakt erscheint die verdichtete Bauweise von außen. Das Doppelhaus wirkt mit seiner vertikalen Fassadenlatung in dunkel lasierter Fichte zurückhaltend. Die beiden durch

einen Dachterrassen-Einschnitt voneinander abgesetzten Obergeschosse weisen nichtsdestotrotz eine Raumhöhe von satten max. 3,50 Metern auf. Zusammen mit den vielen Verglasungen strahlt das Wohnambiente Großzügigkeit aus und beeindruckt mit einer klugen Ausrichtung der Blickachsen zu den Bergen und zu den umgebenden Wiesen und Feldern. „Die Gebäudetrennung im Obergeschoss bewirkt eine optische Teilung in zwei kleinere Baukörper“, beschreibt Architekt Zelger die Planungsambition. Er erwähnt auch eine gewisse Orientierung an dem Vorgängerbau des Doppelhauses. Speziell die Westansicht mit dem Giebel des Satteldaches ist eine Referenz an dörfliche Baukultur. Das langgezogene Objekt glänzt mit einer dezenten Freisitz-Aufteilung, die beiden Paaren maximale Privatheit und Kommunikation zugleich ermöglicht. So bietet die überdachte



**TISCHLEREI  
SEELOS HERMANN GMBH**

Hintere Gasse 1  
6175 Kematen in Tirol

T: 05232 / 22 84



*Gaulhofer*

[www.gaulhofer.com](http://www.gaulhofer.com)





Die Landschaft wird durch formschöne Gaulhofer-Fenster von der Tischlerei Seelos in Szene gesetzt.

Terrasse nach Westen den einen ebenso Intimität wie der Dachgarten-Einschnitt mitten im Obergeschoss den anderen. Will man einen feinen Sommerabend gemeinsam am SST-Pool (Saurwein Schwimmbad Technik) mit großzügigen Maßen von 10 x 2,40 x 1,50 m (mit Top Level Skimmer, um den Wasserstand immer so hoch wie möglich zu halten) verbringen, offeriert die durch den vorgezogenen Balkon perfekt abgeschattete Lounge zwischen den Haushälften des Erdgeschosses jede Menge Platz am Wasser nahe dem Grün der angrenzenden Wiesen.

### LOGISTISCH SCHLAU ...

Ein Carport gibt es für jede der beiden Einheiten in ebenso logistischer Schlauheit, wie sie die Raumaufteilung ohne Infra-

struktur-Verschwendung fortführt. Schwebende Treppenaufgänge, rahmenlose (Übereck-)Verglasungen, Sichtdecken aus Holz, die Umgebung ins Haus holende Schiebetürlösungen und Luft-räume über dem Kaminofen-Kubus. Letzterer bildet die Trennwand zur Küche im offen angelegten Wohn-Ess-Kochbereich des Erdgeschosses. Jede Doppelhaushälfte besteht aus vier Zimmern plus zwei Bädern/Ankleiden und einem höchst gerecht geregelten Anteil an fantastischen Aussichten. Viel Wert wurde auf haptische und 'ursprüngliche' Materialien gelegt in Form von massiver Fichte, Schwarzblech, Beton und Glas. Sie erzeugen zusammen mit einem hohen Anteil an sichtbaren konstruktiven Holzoberflächen eine wohnliche Atmosphäre. Anschein ist gleich Inhalt, denn auf dem betonierten Kellersockel ruht ein reiner Holz-Massivbau, dem aus Gründen der Nachhaltigkeit, des ►

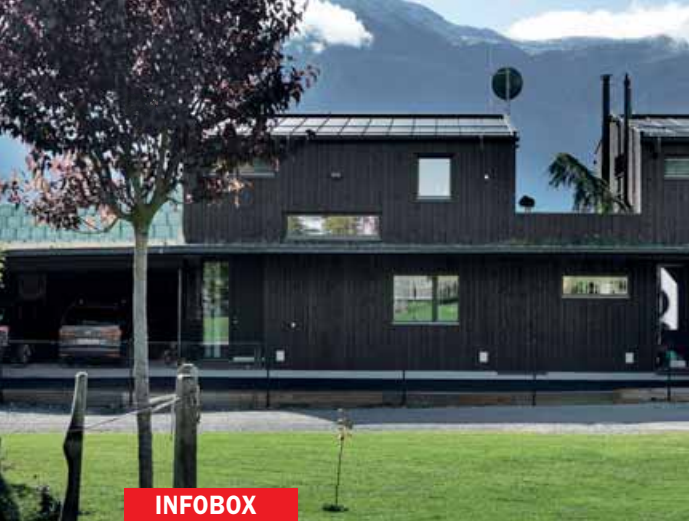
DACH+FACH  
Holzbau GmbH

Gewerbezone 5  
6404 Polling  
T +43 5262 61133  
info@dachundfach.at

[www.dachundfach.at](http://www.dachundfach.at)

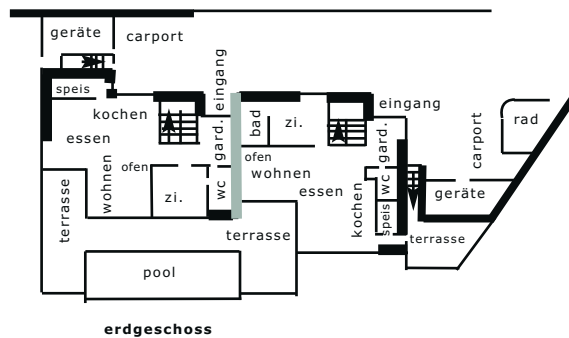
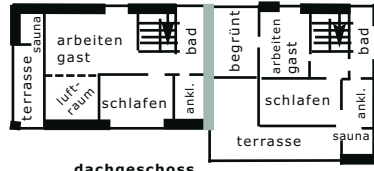
[www.chalet-roomsystem.com](http://www.chalet-roomsystem.com)





## INFOBOX

**Baubeginn:** März 2018  
**Fertigstellung:** Dezember 2018  
**Wohnnutzfläche:** 126 m<sup>2</sup> + 136 m<sup>2</sup>  
**Grundstücksgröße:** 742 m<sup>2</sup>  
**Bauweise:** Holzmassivbauweise (Brettsper Holz)  
**Fassade:** sägeraue, lasierte Fichtenschalung  
**Dach:** Satteldach mit Blecheindeckung  
**Raumhöhe:** 2,50 – 3,50 m  
**Decken- & Wandoberfläche:** Fichten-Massivholz, gespachtelte Gipsfaserplatten  
**Fußboden:** Eiche Massivparkett, großformatige Feinsteinzeug-Platten  
**Heizung:** Erdgas, 2 Grundöfen  
**Möblierung:** zum Teil Architektenplanung  
**Ausführung Holzbau:** Dach und Fach Holzbau GmbH, Polling, Gewerbezone 5, Tel.05262/61133 info@dachundfach.at, www.dachundfach.at  
**Planung:** Stöger+Zelger Architekten, Innsbruck, Erzherzog-Eugenstraße 41, Tel. 0512/586583, office@stze.at, www.stze.at  
**Fotos:** Andreas Wimmer, Kitzbühel



Wohnklimas und der schnellen Bauweise Vorrang gegeben wurde. Dieses rundum stimmige Objekt befindet sich an genau jener Stelle, an der das Elternhaus von einem der Bauherren stand. Zum gelungenen Ganzen fügt sich auch, dass das neue Domizil der Sohn des Planers vom alten Haus entworfen hat. Man fühlt diese Geschichte förmlich in jeder Linie von Architekt Christoph Zelger. ■

# MEIN HÖLTER BAD

PREISWERTE  
TRAUMBÄDER  
FÜR IHR ZUHAUSE

Besuchen Sie unsere  
**MEIN HÖLTER BAD  
AUSSTELLUNGEN**  
in Hall und St. Johann

@MEINHÖLTERBAD.at

KOMFORT ERLEBEN.





# GANZ KLAR

## Traum-Pool vom Tiroler Experten

Von der ersten Idee über die Planung und den Bau bis hin zum Sprung in das erfrischende Nass ist die Firma Saurwein Schwimmbad Technik (SST) in Thaur lokaler Partner bei der Realisierung privater Schwimmbecken und Hotel-Pools. Langjährige Erfahrung und die Beachtung aktueller Trends sorgen dafür, dass die nach individuellen Kundenwünschen realisierten Poolanlagen zur attraktiven Wohlfühl-Oase werden.

»Ein Schwimmbecken baut man nicht jeden Tag«, weiß man bei SST, weshalb das Team der Saurwein Schwimmbad Technik danach strebt, dass jeder Pool perfekt wird. Dazu zählen nicht nur die Langlebigkeit der verwendeten Materialien, sondern auch ein perfektes Design und die optimale Pooltechnik. Vollautomatische Filter- und Dosieranlagen sorgen für kristallklares und hygienisch einwandfreies Wasser.

»Wir verfolgen die modernsten Designtrends und entwickeln uns durch die Zusammenarbeit mit unseren Partnern und Lieferanten ständig weiter, um die Einzigartigkeit der für unsere Kunden realisierten Schwimmbecken zu garantieren«, betont man bei den Schwimmbad-Profis in Thaur. Überzeugen auch Sie sich vom Full-Service der Firma Saurwein Schwimmbad Technik.

**Ein Pool von SST ist sowas von Pool!**



Saurwein Schwimmbad Technik GmbH  
Dörferstraße 6 | 6065 Thaur | T +43 5223 93082  
office@sstpool.at | [www.sstpool.at](http://www.sstpool.at)





# LEBENSRAÜME

RAUM IST LEBENSRAUM. REFUGIUM FÜR KÖRPER,  
GEIST UND SEELE.

Der Wohnstil spiegelt die eigene Persönlichkeit wider und verleiht Ihrer Wohnung Charakter und Individualität.

Wir bieten Ihnen ein umfassendes Sortiment hochwertiger Produkte der Raumausstattung und verarbeiten dieses mit höchstem handwerklichen Geschick. Vertrauen, Verlässlichkeit sowie viel Liebe zum Detail stehen dabei an oberster Stelle.



**BAUWERK®**  
Parkett

## PRODUKTE

- Altholz- und Naturholzböden
- Parkett & Laminat
- Korkböden
- Vinyl- und Kunststoffbeläge
- Teppichböden
- passende Stiegenlösungen
- Möbel- & Dekorstoffe
- Gardinen & Tapeten
- Sonnenschutz Innen & Außen
- Betten & Matratzen
- hauseigene Polsterwerkstätte

## SERVICE

- Besichtigung und Gespräch vor Ort
- individuelle Stil- und Farbberatung
- Auswahl stimmiger Materialien
- Erstellung eines adäquaten Angebotes – faires Preis-Leistungs-Verhältnis garantiert
- kompetente Umsetzung von Teilrenovierungen oder Gesamtkonzepten – alles aus einer Hand
- Endreinigung inkl. umweltschonender Entsorgung von Altmaterialien



**SEBASTIAN GITTERLE**  
**Raumausstattung GmbH**

6500 Landeck • Urgen 80 • Tirol

Tel.+43(0)5449/5265 • Fax:+43(0)5449/5623

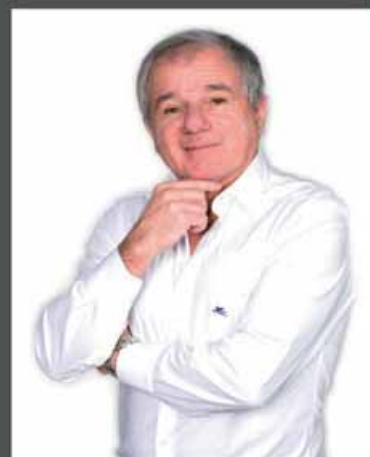
www.gitterle.tirol • info@gitterle.tirol

**ALLE STEH'N DRAUF!**



# WIR STELLEN SEIT 50 JAHREN ALLES IN DEN SCHATTEN

Moderne Sonnen- und Wetterschutzanlagen wie Markisen, Rollläden, Raffstore und Co ermöglichen die individuelle Regulierung von Licht und Schatten. Zugleich schützen diese Produkte aber auch vor neugierigen Blicken, sie verfügen zum Teil über sehr gute Dämmeigenschaften und setzen durch die Vielfalt an Modellen und Farben als architektonisches Gestaltungselement markante Akzente im Innen- und Außenbereich. Unser Produktprogramm hat für jede Anforderung die optimale Lösung. Besonders großen Wert legen wir auf die hohe Qualität und lange Lebensdauer unserer Produkte, auf Kunden-nähe, persönliche Beratung und perfekten Service vor Ort.



Remo Ennemoser

Unser Fachbetrieb unterstützt Sie seit 50 Jahren bei der Planung und Ausführung unterschiedlichster Anforderungsprofile in allen Bereichen von Sonnen- und Wetterschutzanlagen.

Durch unser regelmäßig geschultes Fachpersonal erhalten Sie umfassende Beratung, bei Ihnen vor Ort oder in unserer Firma mit großem Ausstellungsraum.

Zuverlässigkeit und hohes fachliches und handwerkliches Können sind für uns die Grundlagen unseres Erfolgs.

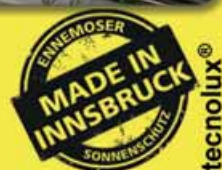
Sie vermissen noch etwas, haben Fragen oder auch Anregungen? Nehmen Sie doch einfach Kontakt mit uns auf oder besuchen Sie unsere Homepage unter [www.ennemoser-sonnenschutz.at](http://www.ennemoser-sonnenschutz.at).

## NEUHEIT OUTDOORLIVING

Mit einer Terrassenüberdachung genießen Sie das Leben im Freien länger. Schöne Abende unter freiem Himmel verbringen oder mit Freunden und Nachbarn zusammen feiern. Aber gerade in unserer Region kann einem das Wetter einen Streich spielen. Mit einer Terrassenüberdachung wird Ihr Garten bzw. Ihre Terrasse zu einem Ganzjahreserlebnis. Erweitert um senkrechte Elemente wird aus jedem Terrassendach ein geschlossener Raum, der auch vor seitlichem Wind und Regen schützt. Wir bieten Ihnen ein breites Sortiment an Terrassenüberdachungen – Textil, Aluminium oder Glas.

ANZEIGE

tdFactory.at, Bilder: Ennemoser, Werners & RE Outdoors



tecnolux®

**50** JAHRE 1970  
2020  
**ennemoser**  
Sonnen- und Wetterschutzanlagen  
QUALITATIV HOCHWERTIGER SONNENSCHUTZ



# ... aus einer Ebene mach zwei

Wie adaptiert man einen Bungalow in ein modernes Familiendomizil auf zwei Ebenen? Dieses Außerferner Projekt zeigt es vor und ermutigt offensichtlich, eine Sanierung plus Aufstockung ins Auge zu fassen. Das neue Geschoss wurde als Holzriegelbau in kurzer Zeit ausgeführt und beeindruckt mit aussichtsreicher sowie ökologischer Wohnqualität. Als Generalunternehmen und Planer holten sich die jungen Bauherren die gefragten Profis der Höfener Holzbaufirma Saurer an Bord, was sie keine Minute bereut haben.











Fenster von der Firma Gaulhofer sorgen für viel Tageslicht im Haus.

Das Elternhaus des Bauherren war die Basis für den Wunsch nach mehr Platz zum Wohnen. Konzipiert als Bungalow mit rund 120 Quadratmetern Nutzfläche samt Garage, erfüllte das massiv gebaute, eingeschossige Haus mit weit vorkragendem Satteldach lange Zeit die Ansprüche der Bewohner. Die nächste Generation erkannte das Renovierungspotenzial und erwog eine Aufstockung, die aus statischen Gründen nur Sinn als Holzriegelbau macht: „Für uns kamen von Anfang an nur heimische Firmen als Partner infrage“, betonen die Bauherren. „Dementsprechend war die

Entscheidung für das Team von Holzbau Saurer schnell getroffen. Außerdem erwies sich diese Partnerschaft als sehr angenehm für uns als berufstätige Auftraggeber, da wir einen Generalunternehmer wollten, der uns so viel wie möglich beziehungsweise leistbar abnimmt.“

#### STRAFFER ZEITPLAN

Zu Beginn der mehrteiligen Bauphasen setzten die Profis von Holzbau Saurer sehr rasch den ersten Stock und das minimal ge-

**Gaulhofer**  
 Fenster zum Wohnfühlen

**FÜHL DICH  
 ZUHAUSE**

[www.gaulhofer.com](http://www.gaulhofer.com)





**VORHER**  
Ein Bungalow aus vergangenen Jahrzehnten war die Ausgangsbasis für den Umbau und die Aufstockung in Holz.



Naturmaterialien und Eiche sind im Wohnbereich zu finden, dessen Inneneinrichtung und Holzböden das Möbelhaus Huber/Reutte lieferte.

neigte Satteldach auf den Bestand. Die individuellen Elemente des Holzriegelbaues wurden vollständig in den riesigen Saurer-Hallen vorgefertigt, angeliefert und montiert. Es folgten zügig die Abbruch- und Sanierungsarbeiten im Erdgeschoss, alte Böden und zwei Wände wurden entfernt, die Haustür versetzt. Dann startete der Einbau der Fenster auf beiden Ebenen. Hand in Hand gingen auch die Isolierungs- und Außenputzarbeiten am gesamten Gebäude. Der Zeitplan erwies sich als sehr straff, funktionierte dank genauer Gewerke-Koordination durch den Generalunternehmer aber lückenlos. Fast früher als erhofft konnten die Bauherren einziehen.

### SEPARATE WOHNEINHEIT

Besonders elegant verbindet nun die maßgeschneiderte Treppe in Eiche Bestand mit der neuen Wohnebene unter dem Sichtholzdachstuhl, die den privaten Räumen vorbehalten ist. Elternbereich mit Balkon, Gäste- und Kinderzimmer, Büro, Bad und Ankleide finden über dem ebenerdigen Wohnen Platz. Eine separate Wohneinheit befindet sich noch im Bestand, die durch eine kluge Eingangslösung für sich funktioniert. Zudem erhielt die 60 Quadratmeter große Einliegerwohnung eine überdachte, ►



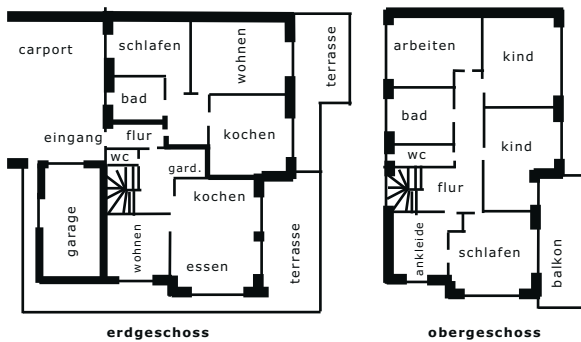
ewe Modell Vida

Foto: ewe Küchen

Unser Küchenmodell Vida, spanisch für "Leben", in neonweiß vereint, wofür **ewe** steht: Design auf Höhe der Zeit, Funktionalität und eine hochwertige Verarbeitung. Wie die beleimten und widerstandsfähigen Kunststofffronten mit supermatter Oberfläche. Aber auch die Glas-Oberschränke mit schmalen Rahmen in Bergeiche sowie mit dem neuen Dekorglas „parsol dunkel“ werden auf den ersten Blick Ihr Interesse wecken. Natürlich steckt noch viel mehr in der ewe Vida, wie z.B. die sockelüberdeckenden Fronten bei den Gerätehochschränken und der Inselrückseite.

**das möbelhaus**  
huber

ehrenbergstraße 43 · 6600 reutte  
tel. 05672-62573 · [www.huber-wohnen.at](http://www.huber-wohnen.at)



windgeschützte Terrasse. Gemeinsam nutzen die Bewohner die zentrale Ölheizung im von den Veränderungen fast gänzlich verschonten Keller, die erst wenige Jahre alt war, als der Umbau beschlossen wurde.

### ZWEIMAL GRÜN ...

Die neue Wohnküche mit Sitzecke und direkt angeschlossener Terrasse zum weiten Grün des Gartens hin bildet das Herzstück des Familienlebens. Ein ebenfalls grünes Highlight ist das Kaminofen-Unikat am Essplatz aus traditionellen Jugendstil-Fliesen. Der praktische Vinylboden in Holzoptik harmoniert mit den hellen Küchenfronten und der Arbeitsfläche, die über eine kommunikative Frühstücksbar verfügt. Das intime Wohnzimmer wird nur über die Küche erschlossen und fungiert als Rückzugsort. Noch anzufügen ist, dass durch die Neuaufteilung des Eingangsbereiches ein Carport angeschlossen wurde und die Garage des Altbestandes immer noch gute Dienste leistet. „Wir fühlen uns sehr wohl im neuen Haus und haben es nicht bereut, diesen Schritt gegangen zu sein“, resümieren die Bauherren zufrieden. ■

### INFOBOX

**Baubeginn für Holzbau:** Mai 2017  
**Wohnnutzfläche:** ca. 160 m<sup>2</sup> + ca. 60 m<sup>2</sup> Einliegerwohnung (EG)  
**Grundstücksgröße:** 1.000 m<sup>2</sup>  
**Bauweise:** Holzriegelbau OG  
**Fassade:** teilweise vertikale Holzschalung  
**Dach:** Satteldach, 3° Neigung  
**Decken- & Wandoberfläche:** weiß  
**Fußboden:** Holz, Eichentreppe, Vinyl, Fliesen  
**Heizung:** fast neuwertige Ölheizung aus Bestand, Kachelofen  
**Planer & Generalunternehmer:** Holzbau Saurer, Höfen, Lechau 7, Tel. 05672/63357, www.holzbau-saurer.com  
**Fotos:** Holzbau Saurer

STEINGARTEN EINMAL ANDERS?  
 UMWELTECHNIK ZEITGEMÄSS!  
 WOHNRAUM TRIFFT WOHNTRAUM!

**KATZENBERGER**

Besuchen Sie uns in: Innsbruck • Ötztal Bahnhof • Wörgl  
[www.katzenberger.co.at](http://www.katzenberger.co.at)



Gesamtanbieter  
 für aktuelle Trends  
**INNEN & AUSSEN**  
 auf über 3.000 m<sup>2</sup>





# Daheim sein.

HOLZBAU  
SAURER



a4i architects



+43 5672 63357

[www.holzbau-saurer.com](http://www.holzbau-saurer.com)

[info@holzbau-saurer.com](mailto:info@holzbau-saurer.com)

[facebook.com/holzbau.saurer](https://facebook.com/holzbau.saurer)

## ■ Plattenlegen leicht gemacht & sicher



Supersave

Verlegen Sie Ihre Terrassenplatten aus Naturstein, Keramik oder Feinstein anstatt direkt auf Splitt oder Beton auf **Stelzlager**, das ist kostengünstig, wartungsarm und ideal, um einen ebenen Boden z.B. bei einem Untergrund mit Gefälle herzustellen. Rohre und Verkabelungen verschwinden darunter und das Wasser kann ungehindert abfließen. Eine Weiterentwicklung dieses Systems ist das besonders strapazierfähige **Supersave System**, das höchste Sicherheit in allen Bereichen garantiert. Für Beratung, Planung, Mengenermittlung und bei



Stelzlager

Bedarf auch für eine Systemerschulung stehen wir Ihnen gerne zur Verfügung. Die geeigneten Platten zum Spezialpreis und alle weiteren wichtigen Infos finden Sie auf [www.stelzlagershops.com](http://www.stelzlagershops.com).

■ mein wohnraum hat hier einige tipps zusammengestellt, die wohnräume noch perfekter machen

## ■ Eine besondere Sichtweise der Zeit



QLOCKTWO®

Ein wenig Rock'n Roll ins Haus bringt die aus rohem Stahl hergestellte **QLOCKTWO CREATOR'S EDITION RAW IRON**. Jede Front ist ein Unikat. Ihr Farbton variiert zwischen Tiefschwarz, Blau und Anthrazit. Die Verschiedenartigkeit des Materials entsteht durch die thermische Bearbeitung der Oberfläche. Das außergewöhnliche, mit mehreren internationalen Designpreisen ausgezeichnete Design dieser Uhr macht sie zum Blickfang und Statement. Erhältlich bei Freudling Wohndesign | Fügen | [www.freudling.at](http://www.freudling.at)

## ■ TEAK-Möbel & Unikate für Garten-Individualisten

Bringen Sie mit Möbel-, Schnitz- und Steinkunst-Unikaten von Teakhouse Individualität in Ihren Garten und in Ihr Zuhause. Möbel aus Teak sind besonders langlebig, pflegeleicht und ideal für jede erdenkliche Witterung und müssen weder abgedeckt noch verräumt werden – so lässt sich die Outdoorsaison auf das ganze Jahr ausdehnen. Firmenchef Thomas Falbesoner kann durch intensive Kontakte in Indonesien beste Qualität und faire Preise garantieren. Auf der neuen Homepage können Sie im »virtuellen Schauraum« bereits erste Eindrücke gewinnen. Im **Ausstellungsraum in Mils bei Hall direkt an der Bundesstraße** erwartet Sie ein umfassendes Sortiment und kompetente Beratung. [www.teakhouse.at](http://www.teakhouse.at)





DAS MASSIVHOLZHAUS | WIR SCHAFFEN ELEMENTARE WERTE



## HOLZBAU DER ÜBERZEUGT

### *Überzeugende Argumente*

- perfekte Bauphysik & ideales Raumklima
- kurze Bauzeiten, finanzielle Einsparungen
- keine Baufeuchte, keine Trocknungszeiten
- zukunftsorientiert Bauen
- mehr Wohnraum bei gleichen Dämmwerten
- Gestaltungsfreiheit durch massiven Baustoff
- High-Tech vom Werkstoff bis zum fertigen Haus
- aktiver Klimaschutz

### *Referenzen besichtigen*

Besichtigen Sie Referenzobjekte in Ihrer Nähe, auch Sie werden von diesem Raumklima begeistert sein! Kontaktieren Sie uns!

KONTAKT: DMH Handels GmbH  
Hans Reisch - Straße 12, 6330 Kufstein  
Tel.: +43 (0)5372 72138, Fax: +43 (0)5372 72148  
E-Mail: office@dasmassivholzhaus.com  
www.dasmassivholzhaus.com

### *Geprüfte Qualität seit Jahren*

Über 170 Zimmereibetriebe in Österreich, Deutschland und Italien bauen für Sie nach einem einheitlichen Qualitätsstandard. Wir sind Partner für Einfamilienhäuser, Anbauten, Aufstockungen und Gewerbebauten.

Zunehmend zählen wir auch die Hotellerie zu unseren Kunden, die vor allem die extrem schnelle sowie trockene Bauweise zu schätzen wissen.

### *Massiv Bauen liegt im Trend*

Die Menschen besinnen sich wieder auf die außerordentlichen Fähigkeiten des Baustoffes Holz.

[www.dasmassivholzhaus.com](http://www.dasmassivholzhaus.com)





# Unser Wohnbauteam: Experten die am Boden bleiben.

Wir nehmen uns Zeit für Ihre wichtigen Entscheidungen im Leben  
und sind Ihr verlässlicher Partner bei Wohnbaufinanzierungen.

Tel. 050 566  
[www.volksbank.tirol/wohnbaufinanzierung](http://www.volksbank.tirol/wohnbaufinanzierung)

**VOLKSBANK. Vertrauen verbindet.**