

# meinWohnraum

■ ■ ■ ■ ■ DAS MAGAZIN FÜR BAUEN · WOHNEN · LEBEN

Herbst 2019

Foto: Michael Kemmer



acht der schönsten einfamilienhäuser & revitalisierungen in **vorarlberg**

seite 32



seite 04



seite 50



seite 70

# inhalt

22



17



42



04



## IMPRESSUM

Medieninhaber, Verleger: WestMedia Verlags GmbH.  
Telfs, Bahnhofstraße 24, Tel. 05262-67491-14  
hs@westmedia.at, www.meinwohnraum.at  
Redaktion: Mag. Ilse Kuen (bap)  
Projektleitung: Mag. Heidrun Staudacher  
Grafik & Produktion: Karin Sparber

Die Informationen zur Offenlegung  
gemäß § 25 MedienG können unter der URL  
<http://www.westmedia.at/unternehmen/impressum.html>  
abgerufen werden.

## die schönsten wohnträume

### 04 **moderner umbau**

Projekt Oberland

**Mamor, Stein & Eiche besticht**

### 14 **wohnen mit freisitzen**

Projekt Klaus

**Steiler Platz für Hofterrasse und Hausbaum**

### 22 **kubischer baukörper**

Projekt Unterland

**Pool-Domizil überm Bodensee**

### 32 **schindeln, lehm & stein**

Projekt Bodensee

**Pool-Villa aus Mondholz**

### 42 **häuser aus holz**

Projekte Alpina Hausbau

**Mit absoluten Profis zum Wohnglück**

### 50 **massiv & smart**

Projekt Bludenz

**Gerahmter Blick zu Gottvater**

### 60 **fertigteilhaus**

Projekt Feldkirch

**Individuell mit Lärche**

### 70 **weinkeller & lounge-terrasse**

Projekt Hörbranz

**Wohnen zu dritt am Dreiländereck**





50

14

alles was wichtig ist

- 15 **finanzierung**  
Optimale Vorbereitung zum Finanzierungsgespräch
- 20 **innovative energie**  
Wärmepumpentechnologie auf einer neuen Stufe
- 30 **heizsystem**  
Effizient und komfortabel heizen mit Pellets
- 40 **panorama**
- 66 Anregungen, die Wohnräume perfekt machen
- 48 **recht**  
Alles über Verträge
- 56 **gartenträume**  
Jedes Projekt beginnt mit einem guten Plan

# RIGA

GENIALE IDEE MIT GENIALER TECHNIK



SPIELEND LEICHT ZU VERÄNDERN

**ZÜCO**  
POLSTERDESIGN  
**DORNBIRN**  
[www.zueco-design.at](http://www.zueco-design.at)

Züco Polsterdesign GmbH  
Lustenauerstraße 75a · A-6850 Dornbirn  
Tel. +43 (0) 55 72/37 20 88 · Fax DW 8

Öffnungszeiten:  
Dienstag bis Freitag: 8 bis 12 Uhr & 13.30 bis 18 Uhr,  
Samstag: 9 bis 12 Uhr, Montag geschlossen









# Marmor, Stein & Eiche besticht

Für ein bestehendes Wohnobjekt auf einer Geländekuppe im Raum Feldkirch wünschten sich die Bewohner ein grundsätzliches Facelift plus Neuordnung der Innenräume. Im Zuge eines kleinen Wettbewerbs zur Vordachlösung und Fassadensanierung kamen sie dem Architektur-Spezialisten Stefan Schweighofer von Hof 437 näher, denn der geniale Zubau in Aluminium beeindruckte bereits als Visualisierung. Inzwischen wird das vollkommen neue Wohngefühl im Familiendomizil mit viel Naturstein und Eiche ausgiebig zelebriert.





Das Domizil in Feldkirch strahlt auch innen zeitlose Eleganz aus. Möbel und Innentüren lieferte die Tischlerei Kubik3.







Die individuelle Sanierung betraf auch den Außenbereich. Fassade, Dach und Spenglerarbeiten erledigte die Firma Peter Dach+Wand/Götzis.

Selten hat eine Ansage so genau dem Ergebnis entsprochen: „Als Gestalter und Baumeister lassen wir unsere Kunden altbekannte Räume vollkommen neu erleben“, behauptet Hof-437-Planungsexperte Stefan Schweighofer und bekommt von den Umbau-Auftraggebern umgehend die Bestätigung. Das auf sehr kluge Weise umgekrempelte Objekt bietet maßgeschneiderte Begegnungs- und Rückzugsflächen für eine Familie, die aus ihrem Zuhause ein neuen Anforderungen angepasstes Refugium mit markanter Zugangslösung machte. Der Fassadenvorbau kragt über den Lärchenschindel-Sockel und rhythmisiert als mächtiger Kubus mit seinen dunklen Aluminium-Verbundplatten den Baukörper auf ungewöhnliche Art. Hingucker stimmt

auf zweierlei Weise: Ankommenden und Passanten sticht er ins Auge, die Bewohner versorgt das trichterförmig eingelassene Fenster mit Tageslicht und Ausblick.

#### ALU WIRKT ALS KLAMMER

Das Kunststück der Sanierung kulminiert in der Fassadengestaltung. Als edle „Klammer“ gelingt es den Aluminium-Platten, den Vorbau über das Flachdach bis in den Garten mit Pool als logische Verbindung erscheinen zu lassen. Die Schindeln spielen dabei eine wesentliche Rolle, weil sie mit ihrem hellen Lärchenton helfen, die Schichtung der wohlproportionierten Gebäudeteile hervorzuheben.

Wir bedanken uns bei der Bauherrschaft für den Auftrag der Flachdachsanierung bzw. Fassadenarbeiten.

## Der Allround-Spezialist

• Neueindeckung • Altbausanierung • Spenglerarbeiten • Flachdachisolierung • Wohnraum-Dachfenster • Fassadenverkleidung • Fixverglasung • Solaranlagen



PETER GMBH • Industriestraße 5 • A-6840 Götzis  
T +43 5523 62851 • Fax-Dw. 4 • office@peterdach.at1 • www.peterdach.at





Tageslicht flutet von allen Seiten und von oben die Räume. Für Dach- und Innenverglasungen zeichnet die Firma Glas Marte verantwortlich.

Das neue Entree im Untergeschoss profitiert von raumhoher Verglasung zum Vorplatz hin, vom edlen Flair des Natursteinbodens samt einer indirekt beleuchteten Trennwand in Wachenzeller Dolomit – einem Kalkstein mit spannenden Oberflächeneffekten. Dahinter befindet sich der interne Zugang zur Garage. Stefan Schweighofer sorgte für viel Raffinesse beim Ambiente der großzügigen Wohnebenen. Das Treppenhaus ziert eine zart längsgestreifte und wiederum ausgeklügelt beleuchtete Wandinstallation, sehr warmes Licht taucht auch die Corian-Küchenfront in einen fast goldenen Rahmen. Der offene Koch-Ess-Bereich im Erdgeschoss überzeugt mit Steinverkleidungen aus braunem Marmor, die fein abgestimmt mit Eichendielen und Weiß den Raum strukturieren.

#### TRAVERTIN IM BAD

Die Wohnebene ist vollkommen dem Garten zugewandt und gibt durch eine annähernd durchgängige Verglasung den Blick ins Rheintal frei. „Die Küche ist meistens der Dreh- und Angelpunkt eines Hauses“, umschreibt Architekturprofi Schweighofer seine Erfahrung beim Planen. Der große Esstisch ist Lieblingsplatz der Familie, er wird durch den genauestens eingeplanten verglasten Ofen von der Couchzone abgetrennt. Das war den Bewohnern wichtig. Ebenso übrigens wie der ultragemütliche TV-Raum mit x-large-Liegefläche unter luftiger Akustik-Holzdecke. Wer seine Hausbau- oder Sanierungsagenden in die Hände von Hof 437 in Alberschwende legt, der kann auf unkonventionelle ►

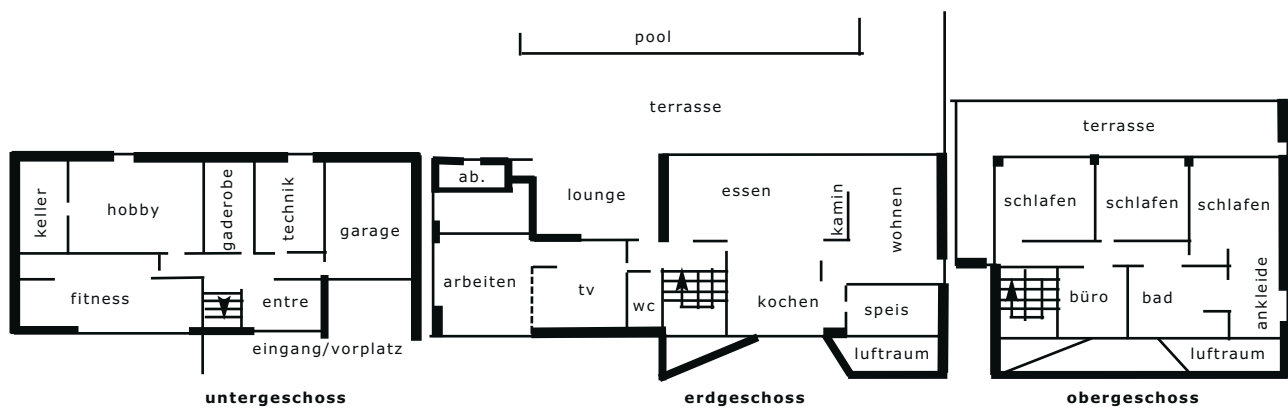


**KUBIK3**   
die tischlerei

Elwischger & Böhler OG  
Teilenstraße 7 · 6890 Lustenau  
Telefon 05577-20701 · office@kubik3.at

[www.kubik3.at](http://www.kubik3.at)





## INFOBOX

**Fertigstellung:** 2015

**Bauweise:** Massivbau

**Fassade:** vorgehängte Alufassade

**Dach:** Folienabdichtung, bekies

**Raumhöhe:** 2,47 m

**Decken- & Wandoberfläche:**

Schallschutzdecke, Wände  
Kalkspachtelung

**Fußboden:** Wachenzeller Dolomit  
(UG), Eichendielen im EG

**Möblierung:** Eiche

**Planung:** Stefan Schweighofer,  
Architektur-Innenarchitektur,  
Alberschwende, Hof 437,  
Tel. 05579 857 35 30,  
[www.hof437.at](http://www.hof437.at)

**Fotos:** Studio 22 Marcel Hagen,  
Lustenau, [www.studio22.at](http://www.studio22.at)



Die vorgehängte  
Alufassade sorgt  
für einen Wow-  
Effekt.

Lösungen hoffen: „Unser Spektrum ist vielfältig und die Ausgangssituationen sind so unterschiedlich wie die Menschen selbst. Eines ist aber allen gemeinsam: Es geht um die gestalterische Aufwertung von Lebensraum.“ Konkret gelang das beim Haus nahe Feldkirch im direkt unter dem Flachdach angesiedelten Badezimmer. Dafür wurde ebenfalls eine Steinverkleidung gewählt – in diesem Fall Travertin, den die Dachverglasung besonders schön zur Geltung bringt. Hier schließt sich der Kreis, der mit einer Vorbau-Planung begann und zu einer höchsten Ansprüchen genügenden Neuausrichtung führte, die der grundsätzlichen Auffassung der Planer entspricht, nämlich der geglückten Beziehung von Innen- und Außenraum. ■



GLEICH  
BERATUNGS-  
TERMIN  
VEREINBAREN



BERATUNG  
PLANUNG  
PRODUKTION  
MONTAGE

VERGLASUNGEN  
IM INNENBEREICH

Glas Marte GmbH | Brachsenweg 39 | A 6900 Bregenz  
T +43 5574 6722-0 | [office@glasmarte.at](mailto:office@glasmarte.at) | [www.glasmarte.at](http://www.glasmarte.at)

**glasmarte®**



BADESPASS VOM FEINSTEN

# pools in edelstahl

individuell – funktional – natürlich schön



Vereinbaren Sie Ihren persönlichen Beratungstermin!

Polytherm GmbH | A-4675 Weibern | Pesendorf 10

Tel. +43 7732-3811 | [office@polytherm.at](mailto:office@polytherm.at)

[www.polytherm.at](http://www.polytherm.at)

**POLY**  
**THERM**

POOLKOMPETENZZENTRUM



# Designboden LIPUR PVC-frei

NEU

## Der wohngesunde Boden mit innovativer Technologie

**LIPUR** ist frei von PVC, Chlor, Weichmachern und Phthalaten und erfüllt alle Voraussetzungen für einen wohngesunden Boden. Durch die Verwendung nachwachsender Rohstoffe ist dieser Boden besonders umweltschonend.

**LIPUR** punktet durch seine innovative Technologie. Der hoch resistente Bodenbelag ist besonders für den Objektbereich ideal. Durch die Weiterentwicklung der Oberflächentechnologie wurde eine spezielle Oberflächenstruktur und hochstrapazierfähige PU-Beschichtung mit einer authentischen Haptik entwickelt.

**LIPUR** ist leicht zu pflegen, ist äußerst widerstandsfähig gegen Flecken und sehr kratzbeständig.

**Green Sound:** Dank dem innovativen Green Sound-Gegenzug ist LIPUR der „leiseste“ und „gelenkschonendste“ PVC-freie Designboden am Markt.



### Die Eigenschaften von LIPUR PVC-frei

- ▶ 100% PVC-frei
- ▶ 100% weichmacher- & chlorfrei
- ▶ Hochwertiger und ökologischer „GREEN Sound“-Gegenzug
- ▶ Höchste Beanspruchungsklasse im Privat- und Gewerbebereich
- ▶ Als HDF-Boden & Klebesheets erhältlich
- ▶ Treppenmodule möglich



Erhältlich bei Ihrem Fachhandelspartner

**BARBISCH Raumgestaltung GmbH**  
6793 Gaschurn  
Dorfstraße 2  
Tel. +43 5558 20125  
[www.raumausstatter-montafon.at](http://www.raumausstatter-montafon.at)

**FRITZ Holzfachmarkt**  
6781 Bartholomäberg  
Gartenweg 1  
Tel. +43 5556 72748-6  
[www.fritz-holzbau.at](http://www.fritz-holzbau.at)

**TSCHOFEN Jürgen Raumgestaltung**  
6771 St. Anton im Montafon  
HNr. 38  
Tel. + 43 5552 67171  
[www.schlafen-wohnen.at](http://www.schlafen-wohnen.at)

**EMPIRE TO Raumausstatter GmbH**  
6850 Dornbirn  
Schwefel 91 TopA02  
Tel. +43 5572 42 54 53  
[www.empire-raumausstatter.at](http://www.empire-raumausstatter.at)

**LUDOVIKUS Günter Hagen**  
6890 Lustenau  
Holzstraße 39  
Tel. +43 5577 82645-0  
[www.ludovikus.at](http://www.ludovikus.at)

Fotos: LICO

ANZEIGE

# Mit 5 Tipps optimal vorbereitet ins Finanzierungsgespräch

Der Plan ist gefasst. Sie möchten ein Haus bauen, eine Wohnung kaufen, ein Grundstück erwerben oder Ihr Daheim sanieren? Jetzt geht es an die Finanzierung. Um vor dem Bankgespräch den Überblick nicht zu verlieren, finden Sie hier 5 Tipps für die optimale Vorbereitung.



## **Tipp 1: Kassasturz**

Wichtiger Ausgangspunkt ist, sich Gedanken über die Höhe Ihres Kreditbedarfs zu machen. Machen Sie eine detaillierte Aufstellung Ihrer monatlichen Ausgaben. So erhalten Sie einen guten Überblick über die Höhe Ihrer monatlichen Fixkosten und Sie sehen, wie viel Geld Ihnen real für die Finanzierung Ihres Wohntraums zur Verfügung steht. Achten Sie auf ein vernünftiges Verhältnis zwischen Ratenbelastung und Einkommen. Als Faustregel gilt: Die Ratenbelastung sollte maximal 40 % des verfügbaren Netto-Haushaltseinkommens betragen.

## **Tipp 2: Kostentransparenz**

Was kostet der Kauf, der Umbau oder Hausbau bzw. die Sanierung tatsächlich? Nicht selten kommt es zu Fehlkalkulationen, weil wesentliche Kosten übersehen werden oder falsch berechnet sind. Rechnen Sie daher ein Sicherheitspolster von mind. 10 % in das Projekt ein. Nebenkosten wie Grunderwerbssteuer, Grundbucheintrag, Kaufvertragserrichtung, Maklerkosten, Erschließungs- oder Finanzierungskosten müssen bei der Finanzierungsplanung ebenfalls berücksichtigt werden. Erkundigen Sie sich und rechnen Sie auch hier sicherheitshalber vorab mit zumindest 10 %.

## **Tipp 3: Finanzierungsformen und Fördermöglichkeiten kennen**

Setzen Sie sich vor dem Gespräch inhaltlich mit den wichtigsten Begrifflichkeiten rund um das Thema Finanzierung auseinander und frischen Sie Ihr Wissen auf. Die Wohnbaufinanzierungsbroschüre der Hypo Vorarlberg (erhältlich in sämtlichen Filialen oder online auf [www.hypovbg.at](http://www.hypovbg.at) abrufbar) hilft Ihnen dabei. Welcher der für Ihre persönliche Situation ideale Finanzierungsmix ist – etwa Bankkredit, Bauspardarlehen oder Förderdarlehen – erfahren Sie im Finanzierungsgespräch. Die Hypo Vorarlberg wickelt zudem treuhändisch für das Land Vorarlberg alle Landeswohnbau-Förderdarlehen ab und ist damit der Kompetenzträger, wenn es um die Abklärung Ihrer Fördermöglichkeiten geht.

## **Tipp 4: Dokumentation –**

### **Alle Unterlagen bereitstellen**

Bei den Unterlagen geht es einerseits um persönliche Angaben – wie Personalausweise, Reisepass oder Führerschein – finanzielle Angaben wie Einkommensnachweise (etwa Lohnzettel, Steuerbescheid) sowie Nachweise zu vorhandenen Eigenmitteln, möglichen Unterhaltszahlungen, Versicherungen und projektbezogene Angaben wie Baugenehmigungen, Flächenberechnungen, Baupläne, Wohnungspläne und Bilder der Traumimmobilie, die erworben werden soll. In der Checkliste Finanzierungsantrag auf [www.hypovbg.at/checkliste-finanzierung](http://www.hypovbg.at/checkliste-finanzierung) finden Sie eine Übersicht sämtlicher erforderlicher Unterlagen.

## **Tipp 5: Rechtzeitige Beantragung der Finanzierung**

Sie haben sich einen Überblick verschafft und die Unterlagen zusammengestellt: Dann ist es Zeit, einen Termin zu vereinbaren. Wichtig ist es, während des Termins ein möglichst genaues Bild Ihrer Bedürfnisse und Vorstellungen zu vermitteln – das schafft Klarheit auf beiden Seiten und lässt gemeinsam die für Sie optimale Finanzierungsform und deren Eckpunkte finden. Es geht dabei im Wesentlichen um die Gesamtlaufzeit, Ratenhöhe, Nebenkosten, Einberechnung möglicher Förderungen und natürlich den Zinssatz.

Bevor Sie sich für ein Objekt entscheiden und den Vertrag unterschreiben, sollte das Finanzierungsgespräch bereits positiv verlaufen sein. Beginnen Sie daher nicht zu spät über notwendige Finanzierungen nachzudenken und vertrauen Sie auf die Expertise der Finanzierungsberaterinnen und -berater der Hypo Vorarlberg, die Ihre Fragen wie

- Welche monatliche Belastung kann ich mir leisten?
- Erhalte ich eine Förderung?
- Habe ich alle Kosten berücksichtigt?

gerne in einem persönlichen Gespräch beantworten und Ihnen ein unverbindliches, auf Ihre Bedürfnisse maßgeschneidertes Finanzierungsangebot erstellen.

**HYPO**  
VORARLBERG

### **Zentrale Bregenz**

Ralph Zündel  
T 050 414-1083

### **Bludenz**

Erwin Kasseroler  
T 050 414-3012

### **Dornbirn**

Wolfgang Spiegel  
T 050 414-4061

### **Egg**

Markus Kohler  
T 050 414-4612

### **Feldkirch**

Matthias Heiler  
T 050 414-2063

### **Feldkirch LKH**

Bettina Schwald  
T 050 414-2418

### **Götzis**

Franz Altstätter  
T 050 414-6011

### **Höchst**

Klaus Meusburger  
T 050 414-5212

### **Hohenems**

Daniel Prosch  
T 050 414-6218

### **Lauterach**

Karl-Heinz Ritter  
T 050 414-6411

### **Lech**

Michael Fritz  
T 050 414-3821

### **Lustenau**

Peter Niksic  
T 050 414-5014

### **Rankweil**

Katharina Woletz  
T 050 414-2213

### **Riezern**

Christian Biberger  
T 050 414-8028

### **Schrüns**

Oliver Wachter  
T 050 414-3212

[www.hypovbg.at](http://www.hypovbg.at)







# Steiler Platz für Hofterrasse & Hausbaum

Auf einem Südhang über Klaus mit Adlerhorst-Panorama  
gesellte sich zu zwei neuen Häusern noch eines für den  
Bauherren. Wiederum beauftragte die Familie für die knifflige  
Hanglage die Planungsexperten Hackl und Klammer von  
[architektur.terminal/Röthis](http://architektur.terminal.rothis.at). Auf dem spitz zulaufenden Bauplatz  
neben den hellen Domizilen komplettiert nun ein durch dunkles  
Holz zurückhaltend anmutendes Objekt das Ensemble.







Die komplexen Baumeisterarbeiten führte die Firma Wilhelm+Mayer Bau GmbH in Götzis aus.



Von Planungsbeginn an wurde die Photovoltaikanlage der Firma Kraftwerk, Altach als fixer Bestandteil des Daches berücksichtigt.

Alle Ebenen des neuen Refugiums profitieren von einer Rundumsicht auf das Vorderland, den Rätikon und die Schweizer Berge. „Wir haben schon mehrere Projekte für die Bauherrenfamilie umsetzen dürfen“, umreißt Architekt Dieter Klammer die Ausgangslage. „So waren uns die anspruchsvolle Hanglage und Erschließung vertraut. Die Planung umfasste die schon länger vorhandene Stützmauer zur Straße ebenso wie die Anordnung der künftigen Gartenflächen.“ Ein steiler Platz, so viel lässt sich vorwegnehmen! Der Clou an diesem Objekt in Klaus ist der kompromisslos um die beiden Wohngeschosse samt Außenbereiche gezogene Fassadenmantel aus schwarz lasierten Schindeln.

Sie verleihen dem Haus einen dezent-edlen Charakter, weil Dunkles vom Tal aus weit weniger wahrnehmbar ist als Helles. Zudem changiert das Holz je nach Wetter und Sonnenstand von lebendigem Braun über Silbergrau bis Tiefschwarz.

#### VOM WOHNEN MIT GARTEN

Die Bauherren wünschten sich Wohnen auf der Gartenebene mit direktem Zugang ins Grün. Schon die Planung sah Terrassenflächen aufgeteilt in mehrere Bereiche und Rückzugsnischen vor. Nach der Verwirklichung sieht es so aus: Ein Sommertag beginnt für die Familie auf der ostseitigen, in den Hang einge-

WILHELM+MAYER. SEIT 1937.



**TIEFBAU WOHNBAU HOCH**  
**BRÜCKENBAU**  
**GENERALUNTERNEHMENBAU**  
**HAUSBAU ASPHALTBAU**  
**ALTBAUSANIERUNG**  
**BAUSTOFFHANDEL**

WILHELM+MAYER Bau GmbH  
 Dr.-A.-Heinzle-Str. 38, A-6840 Götzis  
 T 05523 62081-0  
[www.wilhelm-mayer.at](http://www.wilhelm-mayer.at)





Vom Handlauf bis zum Sideboard spielt Holz eine tragende Rolle. Alle Tischlerarbeiten stammen von der Tischlerei Oskar Beer/Au.

schnittenen Hofterrasse, die von außen kaum wahrnehmbar ist. Gegen Mittag erreichen Sonnenstrahlen die talseitig offen angelegte Aussichtsterrasse vor dem Essplatz mit einer bewusst niedrigen Brüstung. Sie verhindert dennoch Einblicke von unten bei gleichzeitig angenehmem Außenraumabschluss. Schließlich bietet der überdachte Sitzplatz an der Südwest-Ecke zum Garten hin direkt am Wohnbereich anschließend Abendsonne. Die Küche ist zur östlichen Hofterrasse orientiert. Ein Kaminofen liefert angenehme Wärme und fungiert als stilvoller Raumteiler, der den Wohnbereich zonierte. Zu den talseitig ausgerichteten Schlafräumen ins Obergeschoss führt ein klug zum Hang hin geplantes

Treppenhaus mit großzügig-translozierter Oberlichtverglasung. In den Zimmern bieten bequeme Brüstungsmöbel als funktionelle Fensternischen Panoramablick.

#### EICHE & NUSSHOLZ

Es gelang, das massiv gebaute Domizil ohne wesentliche Geländeveränderungen zu positionieren, lediglich hangregulierende Maßnahmen wie Außentreppe und Hochbeete als Stützmauern waren nötig. Die schon vor Baubeginn vorhandene Natursteinmauer an der unteren Straßenkante wurde 'aufgeschnitten' und beidseitig bis zur Eingangsebene als neue Betonstützmauern ►



Investieren Sie in eine unabhängige **ZUKUNFT**  
und in unsere **UMWELT**

**kraft** **PHOTOVOLTAIK**  
**WERK**  
**SICHER IN DIE ZUKUNFT**

[www.kraftwerk-photovoltaik.at](http://www.kraftwerk-photovoltaik.at)

Alteichweg 19 | 6844 Altach | T +43 5576 73304 | [office@kraftwerk-photovoltaik.at](mailto:office@kraftwerk-photovoltaik.at)



Für den klassisch modernen Baukörper übernahm die Firma Holzbau Rauch alle Zimmererarbeiten.

#### INFOBOX

**Baubeginn:** Sommer 2017

**Fertigstellung:** Ende 2018

**Bauweise:** massiv, Ortbeton und Mauerwerk

**Fassade:** schwarz lasierte Holzschindelfassade

**Dach:** schwarz beschiefertes Bitumendach mit großflächiger Photovoltaik-Anlage

**Raumhöhe:** 2,35 - 2,66 m

**Decken- & Wandoberfläche:** Eiche-Massivholz-Akustikdecke, glatt gespachtelt

**Fußboden:** Landhausdielen in Eiche

**Möblierung:** Tischlerei Oskar Beer, Au, Wieden 468, Tel. 05515/2057, office@tischlereibeer.at, www.tischlereibeer.at

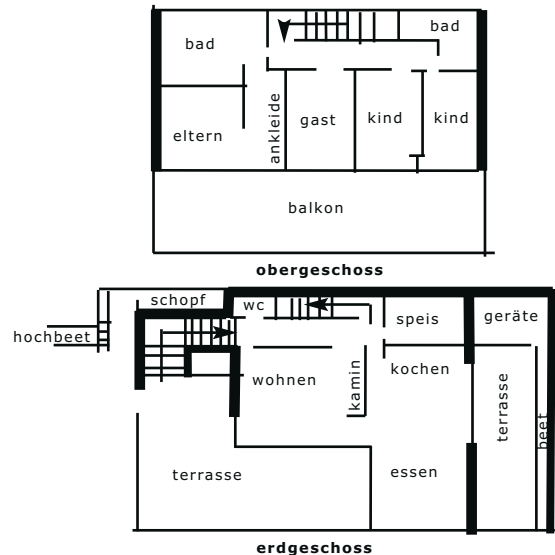
**Heizung:** Wärmepumpenheizung mit Erdsonde und direkter Einspeisung aus Photovoltaik mit Warmwasser-Pufferung

**Baumeisterarbeiten:** Wilhelm+Mayer Bau GmbH, Götzis, Dr. Alfons-Heinzle-Straße 38, Tel. 05523/62081-0, office@wilhelm-mayer.at, www.wilhelm-mayer.at

**Zimmererarbeiten:** Holzbau Rauch GmbH, Egg-Großdorf, Stocker 387, Tel. 0664/5410462, holzbau.rauch@aon.at, www.rauchholzbau.at

**Planung:** architektur.terminal hackl und klammer, DI(fh) Dieter Klammer, Röthis, Walgaustraße 41, Tel. 05522/44166, office@architekturterminal.at, www.architekturterminal.at

**Fotos:** Bruno Klomfar



ausgeführt. Unter der Gartenfläche liegt die Garage und das geschickt belichtete Untergeschoss bietet Stauraum-Platz. Wohn- und Schlafenebene darüber beeindruckt mit einem einheitlichen Farb- und Materialkonzept, das auch die außenseitig bronzefarben eloxierten Holz-Alu-Fenster einschließt. Aus Eiche bestehen der Dielenboden und die durchgehende Akustikdecke, die sogar bis in den überdachten Loungebereich der Terrasse reicht. Nussholz-(Einbau-)Möbel ergänzen das homogene Ambiente. architektur.terminal übernahm auch die Planung der eleganten Küche mit Weitblick.

Beim Thema Innenausstattung fanden die Bauherren einen ebenso verlässlichen Partner, wie es bei der Architektur der Fall war. Alle Möbel strahlen das perfekte Handwerk der Tischlerei

von Oskar Beer aus, die inzwischen zu den größten im Bregenzerwald gehört.

Für ideal positionierte Beleuchtung sorgen sowohl bündig eingebautes Linearlicht als auch LED-Spots. Nachhaltigkeit dominiert auch bei der gewählten Energieversorgung für das Haus in Klaus. Eine moderne Wärmepumpenheizung mit Erdsonde samt direkter Einspeisung aus Photovoltaik mit Warmwasser-Pufferung übernimmt ressourcenschonend die Konditionierung. Auch auf eine kontrollierte Raumlüftung mit Wärmerückgewinnung wurde nicht verzichtet. Die Bauzeit des detailverliebt geplanten Einfamilienhauses betrug insgesamt eineinhalb Jahre, das Wohnvergnügen zwischen Hofterrasse und Hausbaum hält garantiert ungleich länger an. ■



Neubau Fassaden

**HOLZBAU**  
**RAUCH**  
GmbH

Stocker 387  
6863 Egg-Großdorf  
Mobil +43 (0)664/54 10 462  
E-Mail: holzbau.rauch@aon.at  
www.rauchholzbau.at

**Trockenausbau Brandschutzsysteme**





# REGIONALES HANDWERK

**HOLZ** in Perfektion zu bringen ist für unsere „Allroundfirma“ zur Leidenschaft geworden. Mit einem modernst ausgestatteten Maschinenpark und langjährigen Mitarbeitern erarbeiten wir seit fast 30 Jahren individuelle Kundenwünsche.

Unser Leistungsspektrum ist umfassend: Fenster, Türen, Küchen und auch Möbel sind bei uns aus einer Hand erhältlich. Da wir großen Wert auf Regionalität legen, produzieren wir die gesamte Produktpalette in Eigenleistung, eine ausgesuchte „Beerenlese“ versteht sich von selbst.



**oskar beer**

Tischlerarbeiten aus dem Bregenzerwald

**6883 Au - Wieden 468**

Tischlerei Oskar Beer GmbH

Tel. 05515/2057 - 0664/32 29 229

office@tischlereibeer.at www.tischlereibeer.at



# Wärmepumpentechnologie auf einer neuen Stufe

Wärmepumpen entwickeln sich zum Standard-Heizsystem – im Neubausektor und in der Sanierung. Und sie werden immer effizienter, wie die neue V-Line von alpha innotec zeigt. Die Modelle der V-Line sind kaum hörbar, dank modernster Invertertechnologie besonders leistungsstark und energiesparend. Damit setzt alpha innotec neue Maßstäbe.

20 Jahre Forschung, Entwicklung, Erfahrung, Technik und Innovation – das alles findet sich in der neuen V-Line von alpha innotec. Mit dieser Produktfamilie macht der Hersteller die Wärmepumpe endgültig zum besten Heizsystem unserer Zeit – und für die kommenden Jahrzehnte.

## ABSOLUTES SPITZENPRODUKT

Zu den absoluten Spitzenprodukten zählt die Luft/Wasser-Wärmepumpe alira LWDV zur Außenaufstellung. Sie verbindet höchste Energie-Effizienz mit modernem Design. Wer als Haus- und Wohnungseigentümer umweltfreundlich, zukunftsicher und

budgetschonend heizen will, für den ist die alira LWDV ohne Zweifel die beste Wahl. Sie zählt zu den mit Abstand effizientesten Wärmepumpen und ist eins der kompaktesten und innovativsten Geräte am Markt. Im Verbund mit einem Regler erreicht es die Energieeffizienzklasse A+++. Außerdem ist die alira LWDV eines der ersten Geräte, das mit natürlichem, CO<sub>2</sub>-neutralem Kältemittel R290 und mit modernster Invertertechnologie ausgestattet ist.

## SEHR NIEDRIGE BETRIEBSKOSTEN

Die Effizienz der V-Line lässt die Betriebskosten für Wärmepumpen, die ohnehin schon sehr niedrig sind, noch weiter sinken. Hinzu kommt: Der Gesetzgeber honoriert die Installation einer modernen Wärmepumpe mit hohen Fördermitteln. Denn diese Systeme bringen den Klimaschutz voran, sparen Energie und bares Geld. Damit lohnt sich der Umstieg auf das Heizen mit einer Wärmepumpe der alpha innotec V-Line doppelt.



**alpha innotec**  
the better way to heat

Die neue alira LWDV von alpha innotec ermöglicht auch höhere Vorlauftemperaturen – damit ist diese Wärmepumpen-Serie nicht nur für Neubauten, sondern vor allem bei der Modernisierung von Bestandsgebäuden ideal.

## Das verstehen wir unter ganzes Leistungspaket.

Wir sind Ihr Partner für Alpha Innotec Wärmepumpen in Vorarlberg und bieten das gesamte Leistungspaket. Packen Sie doch mal aus, da ist eine ganze Menge drin: von der Planung, Installation und Inbetriebnahme bis hin zu Service und Wartung Ihrer Heizung.



**DorfInstallateur**  
bringt Wasser und Wärme

Gern gmacht. Guat gmacht.  
Die Mitarbeiter des Dorfinstallateurs.  
[www.dorfinstallateur.at](http://www.dorfinstallateur.at)





[lifestyle.schwab.at](http://lifestyle.schwab.at)

# Projekt Stadtvilla.

ELLENSOHN ARCHITEKTUR: Stadtvilla Dornbirn  
Neugestaltung, Umbau und stilvolle Sanierung

SCHWAB: Holzfenster mit 3-fach Verglasung,  
Hauseingangstüre als flachbündige Stockrahmentüre,  
Innentüren-Tischlertüren, Küchen und Massmöbel



SEIT 1855



BERATUNG



PLANUNG



MONTAGE



SERVICE

Apropos SCHWAB:  
Unsere Tischlermeister  
beraten Sie persönlich

KÜCHEN  
TÜREN  
FENSTER  
MÖBEL  
OBJEKT-MÖBEL  
SANIERUNG

Bundesstr. 2-4 Götzis-Koblach T +43 5523 623 74 -0

**schwab**  
Küchen • Tischlerei









# Pool-Domizil überm Bodensee

Ein Refugium aus Tonziegeln konzipierten die Spezialisten von WOM, das Team der Firma Haller Bau/Sulzberg besorgte die Baumeisterarbeiten.









Eine wunderbar klare Lösung fanden die Bauherren gemeinsam mit dem gefragten Team der Dornbirner WOM-Architektur und Bau GmbH für ihr steil abfallendes Grundstück über dem Bodensee. Die Hanglage erforderte viel tektonisches Gespür und vor allem planerische Erfahrung. Beiden Anforderungen wird das klug konzipierte und aus hochdämmenden Tonziegeln erbaute Domizil gerecht – inklusive einer traumhaften Poolterrassen-Aussicht.

**M**an kann sich nicht sattsehen am Panorama, das vom Bodensee bis weit ins untere Rheintal reicht. Ebenso kompakt wie spektakulär offeriert der kubische Baukörper ein nach Südwesten hin aussichtsreiches Raumprogramm, das auf den überdachten Freisitzen kulminiert. „Wir genießen ungeheuer gerne die verschiedenartigen Sonnenuntergänge im Sommer von den beiden Terrassen vor dem Schlaf-/Wellness- beziehungsweise dem Wohngeschoss darüber aus“, gestehen die Bauherren und fügen gleich ein Lob an: „Unsere Wünsche wurden von den WOM-Spezialisten bestmöglich umgesetzt!“ Das massiv gebaute Eigenheim hoch ►





Schwarzdecker- und Spenglerarbeiten führte die Firma Mathis/Altach aus.

über dem Rheintal entspricht zu hundert Prozent dem Ziel der Auftraggeber, ein nachhaltiges, pflegeleichtes und langlebiges Haus zu bewohnen.

#### TRAVERTIN & LEHM

Über Empfehlungen von zufriedenen WOM-Kunden im Bekanntenkreis stießen die Bauwilligen auf das renommierte Unternehmen in Dornbirn. Von Anfang an fassten sie Vertrauen, auch weil man bei WOM immer mit einem Chef zu

tun hat. Geht es um Finanzen, ist Christian Mais der Ansprechpartner. Bei der Planung ist Architekt Peter Oles für einen verantwortlich und mit Helmut Weinhandl gibt es einen allen Herausforderungen gewachsenen Bauleiter. Immer wissen alle über alles Bescheid. Bereits in der Planungsphase gelang es Architekt Oles, die Vorstellungen der Bauherren exakt in effektive Raumaufteilung und klare Struktur umzusetzen. Auch die Wahl von natürlichen Baustoffen spielte eine große Rolle beim Traum vom eigenen Refugium. Alle Materialien



Leidenschaftlich gutes Design



**kaufmann** zimmerei  
und tischlerei gmbh





**Harmonisches Ambiente macht aus dem Haus über dem Rheintal ein Gesamtkunstwerk. Für die Tischlerarbeiten war die Firma kaufmann zimmerei und tischlerei zuständig.**

wurden nach den Aspekten Natürlichkeit und Wohnlichkeit ausgesucht. So sorgen geölte Eiche sowie Kalk- und Lehmputz für angenehmes Klima innen und der freundlich helle Travertin-Naturstein auf den Terrassen macht den Außenbereich in jeder Jahreszeit zu einem angenehmen Aufenthaltsort.

#### **ALLE ZIMMER MIT AUSSICHT**

Die Erschließung der rund 200 Quadratmeter Wohnfläche auf zwei Ebenen erfolgt vom Obergeschoss aus. Von der Doppel-

garage aus kann man die Garderobe und den Wohn-Koch-Bereich intern erreichen. Klug die phänomenale Aussicht nutzend, befindet sich der Esstisch am höchsten Punkt des Hauses und profitiert so vom weitesten Überblick. Eine an warmen Tagen stets offene Glasschiebetür bildet die nahtlose Verbindung von Innenraum zur Aussichtsterrasse. Ebenfalls eine Schiebetür ermöglicht es, die Couchzone von der Küche abzutrennen. Im nordseitig in den Hang geschobenen Untergeschoss sind Schlaf-, Bade- und Wellnessräume so angeordnet, ►

**MEISTERSPENGLEREI  
& Flachbedachungen**



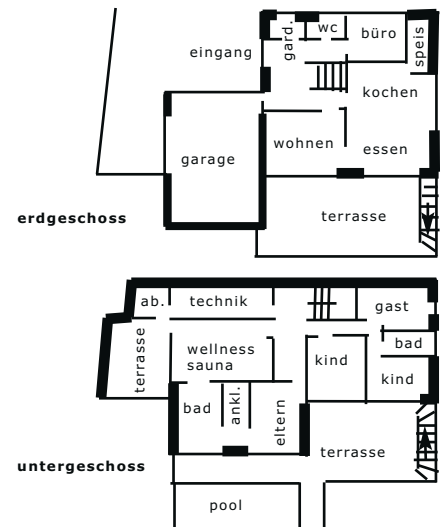
Alteichweg 19 | 6844 Altschachen  
Tel. +43 (0)5576 72642 | [office@spenglerei.mathis.at](mailto:office@spenglerei.mathis.at)  
[www.spenglerei.mathis.at](http://www.spenglerei.mathis.at)





### INFOBOX

**Baubeginn:** Mai 2017  
**Fertigstellung:** Juni 2018  
**Wohnnutzfläche:** 196 m<sup>2</sup>  
**Grundstücksgröße:** 670 m<sup>2</sup>  
**Bauweise:** Massivbau aus Beton und hochdämmenden Tonziegeln  
**Fassade:** WDVS mit mineralischem Oberputz  
**Dach:** Flachdach mit Bekiesung  
**Raumhöhe:** 2,50 m  
**Decken- & Wandoberfläche:** Kalk-, Kalkzement- und Lehmputz  
**Fußboden:** geölte Eichendielen, großformatige Fliesen in den Bädern  
**Heizung:** Niedertemperatur-Fußbodenheizung und -kühlung via Sole/Wasser-Wärmepumpe (Tiefenbohrung)  
**Möblierung:** individuelle Einbaumöbel in Naturmaterialien Eichenholz, Stein, Glas  
**Baumeisterarbeiten:** Haller Bau GmbH, Sulzberg, Widum 358, Tel. 05516/2291, kontakt@haller-bau.at, www.haller-bau.at  
**Planung & Ausführung:** WOM-Architektur & Bau GmbH, Bmst. Helmut Weinhandl, DI Peter Oles, Christian Mais, Dornbirn, Lustenauer Straße 66, Tel. 05572/210123-0, info@wom-arch.at, www.wom-arch.at  
**Fotos:** RADON photography/Norman Radon/ www.radon-photography.com



dass alle Zimmer den Bodensee-Blick einfangen. Unbedingt erwähnt werden muss die infrastrukturelle Lösung der Außentreppe, die beide Freisitze kürzestmöglich verbindet.

### LIEBLINGSPLATZ? ALLES!

Die unverblümt rasche Antwort auf die Frage nach dem Lieblingsplatz im neuen Domizil lautet einhellig: „Das gesamte Haus ist zu einem Lieblingsplatz für uns geworden!“ Dazu trägt nicht nur der immer und überall gegenwärtige Panoramablick bei, sondern zu einem großen Teil auch die nachhaltige Sole/Wasser-Wärmepumpe durch Tiefenbohrung, die über eine Niedertemperatur-Fußbodenheizung punktgenau wärmt oder kühlt. Außerhalb der top klimatisierten eigenen vier Wände hilft an tropischen Tagen immer noch am besten ein Sprung in den neuen Pool hoch überm Bodensee. ■



Ihr Experte für ...  
 Wohnbau · Hausbau · Gewerbebau  
 Kommunalbau · landwirtschaftlichen Bau  
 Sanierungsarbeiten

Bauen Sie auf einen guten Namen.

# hallerbau sulzberg

Haller Bau GmbH  
 Widum 358 · 6934 Sulzberg  
 T + 43 5516 2291  
 kontakt@haller-bau.at  
 www.haller-bau.at





# DIE STABILEN WOM-SÄULEN FÜR IHR TRAUMHAUS

Von Anfang an mit einem kompetenten Partner zu arbeiten, gibt Ihnen beim Bauen ein stabiles Gefühl der Sicherheit. Mit unserer jugendlichen Dynamik, unserem umfassenden Know-how und der Erfahrung, die wir aus zahlreichen Projekten gewonnen haben, betrachten wir uns als stabile Säulen, auf die Sie bei der Verwirklichung Ihres Traumhauses vertrauensvoll bauen können.

Unsere unterschiedlichen Kompetenzen machen es möglich, Ihnen bei jeglicher Entscheidung die bestmögliche Unterstützung zu geben. Als Generalunternehmer haben wir, seit der Gründung im Jahr 2004, für jede Situation einen fachkundigen Ansprechpartner im Team.

**WOM – Architektur & Bau GmbH**  
Lustenauerstraße 66 | 6850 Dornbirn  
Tel. 05572/210123-0 | Fax -20  
[info@wom-arch.at](mailto:info@wom-arch.at) | [www.wom-arch.at](http://www.wom-arch.at)

**Christian Mais**, Beratung und Verkauf (links)  
**Peter Oles**, Architekt (Mitte)  
**Helmut Weinhandl**, Baumeister (rechts)

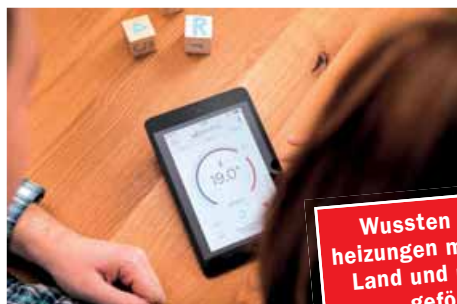




# Effizient und komfortabel heizen mit Pellets

**Mit Pellets lässt sich Ihr Zuhause preiswert und gleichzeitig umweltschonend beheizen. Der BioWIN2 Touch vom Salzburger Kesselhersteller Windhager beweist außerdem, dass das Pelletsheizen sehr komfortabel ist!**

Viele gute Gründe sprechen für das Heizen mit Pellets: Der heimische Brennstoff verbrennt sehr sauber, ist CO<sub>2</sub>-neutral und – vor allem im Vergleich mit Öl – sehr günstig und preisstabil. Was den Komfort betrifft, steht die Pelletsheizung dem Ölkessel in nichts nach. Der BioWIN2 Touch von Windhager kann über ein Touch-Display direkt am Kessel oder auch über das Smartphone bedient werden. Im innovativen Edelstahlbrenner mit „LowDust-Technologie“ verbrennen die Pellets so effizient und sauber, dass selbst die strengsten Emissions-Grenzwerte deutlich unterschritten werden. Gleichzeitig fällt dadurch weniger Asche an und die fahrbare XXL-Aschebox muss im Schnitt nur ein- bis zweimal jährlich entleert werden.



Die Pelletsheizung lässt sich kinderleicht und sehr bequem über das Smartphone oder Tablet bedienen.

**Wussten Sie, dass Pelletsheizungen meist auch von Bund, Land und mancher Gemeinde gefördert werden?**

## DER BIOWIN2 TOUCH SPART ZEIT UND GELD

Dank eines gegenläufigen Ascheschieberosts bleiben keine Rückstände im Pelletsbrenner und der Kessel arbeitet sicher und zuverlässig. Auch aus diesem Grund muss der BioWIN2 Touch nur alle zwei Jahre oder nach 16 Tonnen Pelletsverbrauch gewartet werden. Das spart Zeit und Geld! Sowohl der Edelstahlbrenner als auch das patentierte Zündelement sind keine Verschleißteile, sondern in der bis zu fünfjährigen Garantie inbegriffen.

## BEST OF PELLETSHEIZUNG

In einem Pelletskessel von Windhager steckt das geballte Wissen von einer Milliarde Betriebsstunden. Seit 1999 stellt der Salzburger Kesselhersteller Pelletsheizungen her und entwickelt die Produkte laufend weiter. Der BioWIN2 Touch vereint das Beste aus den letzten zwanzig Jahren – die robuste Verarbeitung, eine patentierte Brennstoffzuführung, komfortable Reinigungsmechanismen und eine innovative Regelung mit Touch-Funktionen und App-Bedienung.

**windhager.com**

**NEU:**  
Jetzt auch mit  
Brennwert-Technik!

# + DER PELLETS- KESSEL

Kleinsten  
Platzbedarf  
seiner Klasse

Einzigartig:  
Wartung nur  
alle zwei Jahre

Fahrbare  
XXL-Aschebox  
muss im Schnitt  
nur ein- bis  
zweimal jährlich  
entleert werden

**A+**  
Im Pellet bis zu  
**A++**

3 bis 33 kW

## BioWIN 2 Touch

**windhager**  
DIE HEIZUNG

SEIT 1921



# NEUES WOHNERLEBNIS MIT KATZBECK-FENSTER



Foto: Michael Kemler | Architekt: heinemann architektur, dornbirn



Foto: Michael Kemler | Architekt: heinemann architektur, dornbirn



Foto: Michael Kemler | Architekt: heinemann architektur, dornbirn





# Pool - Villa aus Mondholz

Beim Projekt der heim+müller Architekten am Bodensee wurden für die Holzbau-Ausführung die Firma Holzbau Feuerstein GmbH & Co KG aus Au und für die Baumeisterarbeiten die Spezialisten der Firma Oberhauser & Schedler beauftragt.











Die Spenglerarbeiten und Bauwerksabdichtung für das Vollholz-Haus führte das Team der Firma TECTUM aus.

Planung, wie es die Dornbirner heim+müller Architekten verstehen, ist Teamarbeit. Beim letzten Dezember fertiggestellten Pool-Domizil am Bodensee bemühten sich die gefragten Spezialisten um einen klaren Entwurf, der alle Wünsche der Bauherren in wohnliche Architektur umsetzt und gleichzeitig ökologische und regionale Aspekte berücksichtigt. Das famose Ergebnis behagt Bewohner und Betrachter.

Ein heißer Sommer liegt hinter uns. Seit über einem halben Jahr genießen die Bauherren ihre Villa mit Pool-Landschaft im Grünen. Auf knapp 350 Quadratmeter Wohnfläche bringt es dieses spannende, auf zwei Ebenen angelegte Refugium aus Vollholz. „Uns geht es im Wesentlichen darum, die Bedürfnisse von Menschen zu verstehen und diese in eine formale Objektsprache zu über-

Zufriedenheit ist ein stiller Garten,  
in dem man sich ausruhen kann.

Ernst Ferstl



[www.tectum.cc](http://www.tectum.cc)

**TECTUM**  
Spenglerei | Bauwerksabdichtung

Schwefelbadstr. 6  
6845 Hohenems  
T 05576-42710  
[info@tectum.cc](mailto:info@tectum.cc)





Raumhohe Verglasungen und Fenster der Firma Katzbeck/Atelier Dornbirn.

setzen“, beginnt Architekt Michael Heim seine Ausführungen zu der speziellen Bauaufgabe am Bodensee. „Unsere Grundsätze Schlichtheit, Klarheit und Funktion kommen bei diesem Projekt zum Ausdruck. Zudem spiegelt das Haus einen nachhaltigen Umgang mit zur Verfügung stehenden Ressourcen, wie Energie und Baumaterialien, wider.“ Die konstruktive Bauweise mit massivem Mondholz basiert auf dieser Sicht der Dinge. Die Bau-

herren ließen drei Architekturbüros anbieten, wobei das Team von Michael Heim und Herbert Müller den 'Nerv' der künftigen Bewohner am genauesten traf.

#### TEAMWORK & BROWN SILK

Das Architekturbüro entwickelte für das große Grundstück in einer klassischen Wohnsiedlung einen Baukörper aus Holz ►



Holzbau für  
Generationen

holzbau



feuerstein



Au | Bregenzerwald | T 05515 2171 | [www.holzbau-feuerstein.com](http://www.holzbau-feuerstein.com)





**Karibisches Flair: Großzügiger Pool aus Edelstahl von der Firma Soltech GmbH und formschöne Überdachung mit Glas (Firma Alu-Glas-Technik GmbH).**



in zwei unterschiedlich hohen Quadern, der einen nach Südwesten ausgerichteten Garten auf zwei Seiten perfekt abschirmt. Die markante Fassade trägt ein 'Kleid' aus braun lasierten Schindeln. Zum Pool hin geht noch mehr Natur: Die Rückseite des Garagentraktes wurde mit einer hellen Travertin-Sichtsteinmauer versehen. So entsteht ein reizvolles Spiel der Flächen und Linien innerhalb der strengen geometrischen Struktur - die in der Terrassenüberdachung weiter betrieben wird. Naturstein bereichert auch das Interieur des außerge-

wöhnlichen Wohnobjektes. Brown Silk Granit geht im Badezimmer ein stilvolles Bündnis mit dem angeräucherten Eichendielenparkett ein. Holzrahmen für Verglasungen, Weißtannen-Akustikdecken und -Innentüren sorgen für zeitloses Ambiente im Massivholzhaus.

#### LEHM KOMPLETTIERT NATUR

„Ein weiterer Anspruch der Bauherren an uns war, eine schnelle Bauweise mit möglichst natürlichen, regionalen Pro-

# WIR BAUEN AUF

AUSFÜHRUNG DER BAUMEISTERARBEITEN

**OBERHAUSER & SCHEDLER**  **BAU**

Scheidbuchen 328 • 6866 Andelsbuch • T 05512/2289-0 • [www.oberhauser-schedler.at](http://www.oberhauser-schedler.at)





**Naturstein dominiert die Innenräume der großzügig dimensionierten Villa am Bodensee.**

dukten auszuführen“, erläutert heim+müller Architekt Markus Fulterer, der für die gesamte Projektleitung die Verantwortung trug. Die Entscheidung zur Beplankung der Holzelemente im Inneren mit Lehmbauplatten und Lehmputz wurde aus raumklimatischen und ökologischen Gründen getroffen. Dementsprechend angenehme Konditionen herrschen in den klar getrennten Wohn- und Schlafenebenen. Im Erdgeschoss dominiert der fast vollständig zum Pool hin verglaste Koch-Ess-Bereich mit gemütlicher Fenstersitznische

und einer kongenial integrierten oval zugeschnittenen Lounge samt Hängekamin für laue Abende im Freien. Innen bestanden die Bauherren auf ein effizientes Pendant in Form eines Lehmofens.

#### **TERRASSEN-WOHNEN ...**

Kinder- und Elternbereiche im Obergeschoss sind durch einen Gemeinschaftsraum verbunden. Ebenso zurückhaltend wie komfortabel gestaltete Bäder runden die elegante ►



**ALU  
GLAS  
TECHNIK**

Wintergärten  
Glasdächer  
Innenverglasungen  
Sitzplatzverglasungen

t. +43 (0)5577 89777  
www.alu-glas.at





Die professionellen Beschattungen stammen von der Firma HELLA.

Innenarchitektur ab. Konkurrenzloser Lieblingsplatz aller ist die Terrasse mit dem Edelstahlpool und der flexibel handhabbaren individuellen Beschattungslösung als wesentlicher Teil der Architektur. Beim Domizil am Bodensee gelang die Herausforderung, Harmonie zwischen den Bedürfnissen der Menschen, der bebauten Natur und der Funktionalität von Räumen herzustellen, in Perfektion. Holz, Stein, Glas und Lehm zeugen von bewusstem Umgang mit Ressourcen, Erdwärme und Photovoltaik ergänzen das Konzept nachhaltigen Lebens punktgenau. ■

#### INFOBOX

**Baubeginn:** 5. März 2018

**Fertigstellung:** 19. Dezember 2018

**Wohnnutzfläche:** 346 m<sup>2</sup>

**Grundstücksgröße:** 1.471 m<sup>2</sup>

**Bauweise:** Holzmassivbauweise

**Fassade:** Schindelfassade, braun lasiert

**Dach:** Flachdach, teilweise begrünt (Garage), bekiest mit PV-Anlage

**Raumhöhe:** 2,50 – 2,80 m

**Decken- & Wandoberfläche:** Lehmputz und Weißstannenakustikdecke

**Fußboden:** angeräucherter Eichendielenparkett, Naturstein Brown Silk

**Heizung:** Erdsondenbohrungen mit kombinierter PV-Anlage

**Möblierung:** Vollholzmöbel in Weißtanne, angeräucherte Eiche

**Baumeisterarbeiten:** Oberhauser & Schedler Bau GmbH, Andelsbuch, Scheidbuchen 328, Tel. 05512/2289-0, office@oberhauser-schedler.at, www.oberhauser-schedler.at

**Ausführung Holzbau:** Holzbau Feuerstein, Au im Bregenzerwald, Am Stein 470, Tel. 05515-2171, office@holzbau-feuerstein.com, www.holzbau-feuerstein.com

**Planung:** heim+müller architektur (Projektleitung: Arch. DI Markus Fulterer) Dornbirn, Obere Fischbachgasse 3a, Tel. 05572/33325-0, architektur@heim-mueller.at, www.heim-mueller.at

**Fotos:** Michael Kemter



Soltech GmbH, Dornbirnerstraße 19a, 6890 Lustenau  
Tel. 05577 82300, info@sol-tech.at, www.sol-tech.at

**SOLTECH**  
POOLS & MORE



# Pergolen

Wohnen im Freien



[www.hella.info](http://www.hella.info)

**HELLA**  
Jalousien. Markisen. Rollläden.



## ■ Erholsamer Schlaf ... schöne Träume



**sleep&more ist das Fachgeschäft für guten Schlaf.** Nichts ist so wichtig wie guter, erholsamer Schlaf. Ob als perfektes System mit Unterfederung oder als alleinstehende Matratze, wir von sleep&more finden die optimale Lösung für Ihren erholsamen Schlaf, natürlich mit Testmöglichkeit und Umtauschgarantie, Schauraum [www.sleepandmore.at](http://www.sleepandmore.at) in Feldkirch, Altenstadt.



## ■ Die Sonne in Ihrem Wohnzimmer

Licht verleiht Räumen seine ganz bestimmte Funktionalität sowie Emotion. Mit den **ÖKOLED Tageslichtlampen im Bio 3D-Druck-Design** erleben Sie echte Tageslichtqualität kombiniert mit 100% naturreinen Bio Materialien. Die einzelnen Leuchten werden aus nachwachsenden biologischen Rohstoffen mit modernster 3D-Druck-Technologie in Göfis gefertigt. Das **austauschbare Lichtmodul** mit sonnengleichem Farbspektrum und unbedenklichem Blaulichtanteil vollendet die Leuchten zu einem einzigartigen Lichterlebnis für Ihr Wohlbefinden und Ihre Gesundheit. Besuchen Sie den ÖKOLED Schauraum in Göfis um die Leuchten LIVE zu bestaunen. [www.ÖKOLED.at](http://www.ÖKOLED.at)

■ **mein wohntraum**  
hat hier einige  
tipps zusammen-  
gestellt, die  
wohnträume  
noch perfekter  
machen

## ■ Plattenlegen leicht gemacht & sicher



Stelzlager

Verlegen Sie Ihre Terrassenplatten aus Naturstein, Keramik oder Feinstein anstatt direkt auf Splitt oder Beton auf **Stelzlager**, das ist kostengünstig, wartungsarm und ideal, um einen ebenen Boden z.B. bei einem Untergrund mit Gefälle herzustellen. Rohre und Verkabelungen verschwinden darunter und das Wasser kann ungehindert abfließen. Eine Weiterentwicklung dieses Systems ist das besonders strapazierfähige **Supersave System**, das höchste Sicherheit in allen Bereichen garantiert. Für Beratung, Planung, Mengenermittlung und bei



Supersave

Bedarf auch für eine Systemeinschulung stehen wir Ihnen gerne zur Verfügung. Die geeigneten Platten zum Spezialpreis und alle weiteren wichtigen Infos finden Sie auf [www.stelzlagershop.com](http://www.stelzlagershop.com).



## ■ Echte Köche kochen mit Stahl

Individuell, formschön, vollkommen. Die **PureSteel-Arbeitsplatten von Franke** sind auf Ihre Bedürfnisse zugeschnitten und stehen für Qualität, Robustheit und Ästhetik. Außerdem ist kein Material so hygienisch und lässt sich so gut mit anderen Materialien kombinieren wie Edelstahl. Franke bietet die maßgefertigten PureSteel-Arbeitsplatten in drei Stärken und mehreren Oberflächenvarianten an. Diese lassen sich mit passenden Produkten wie Spüle, Armatur und Kochfeld perfekt kombinieren und bilden eine formschöne Einheit. [www.franke.de](http://www.franke.de)



## ■ CESAR-Küchen aus Italien vereinen Design+Funktion



Edle Oberflächen, einzigartige Designs und hochwertige Materialien vereint in einem funktionalen Konzept. In all diesen Merkmalen ist sowohl der Erfolg der italienischen **Küchenmanufaktur CESAR** begründet als auch die langjährige Partnerschaft mit ConTempi.

ConTempi Showrooms in Bregenz und Feldkirch | [www.contempi.at](http://www.contempi.at)



## ■ Der Ofen direkt im Kamin

Schiedel bietet mit dem **Ofensystem KINGFIRE®** eine elegante und ganz individuell gestaltbare Feuerstätte und damit zieht ein Stück wahre Gemütlichkeit in jedes neue Haus ein. Durch Schiedel KINGFIRE ist Kamin plus Ofen gleich eins, denn das Ofenmodul ist bereits direkt im Kaminschacht integriert. Das edle Design fügt sich perfekt in aktuelle, offene Wohnsituationen ein. Fragen Sie einfach Ihren Bau-Planer nach Schiedel KINGFIRE.

[www.schiedel.at](http://www.schiedel.at)









# Mit absoluten Profis zum Wohnglück

Wer zwar einen festen Wohnsitz, aber doch noch Luft nach oben hat, der sollte sich die folgenden Seiten nicht zu genau anschauen. Verführerisch schöne Beispiele attraktiver Refugien haben wir kompakt versammelt, um unseren LeserInnen Gusto auf ein natürliches Zuhause aus Holz zu machen. „mein wohntraum“ präsentierte in den vergangenen Jahren unzählige von der Alpina Hausbau GmbH in Vorarlberg perfekt umgesetzte Domizile und dabei treffen die unterschiedlichsten Holznuancen und Formen zum individuellen Wohnglück aufeinander. Wählen Sie aus!

Bereits in der Bronzezeit gab es erste Blockhäuser aus Holz. Knappe viertausend Jahre später ist diese natürliche Bautechnik mehr denn je gefragt. Ein begehrter Partner für Einfamilienhaus-Projekte ist die Alpina Hausbau GmbH in Hard. Unzählige Male hörten wir bei »mein wohntraum«-Recherchen in punktgenau fertiggestellten Eigenheimen Lob für die serviceorientierte und flotte Kooperation mit Alpina Hausbau. Holzbauprofi Josef Fessler, dessen natürlich von seinem Team umgesetztes Domizil ebenfalls auf diesen Seiten zu finden ist, bietet auch in puncto Innenausbau die komplette Palette an: ►



6



7



8



„Unsere Kunden bekommen von Anfang an einen persönlichen Ansprechpartner, der während der gesamten Bauzeit als Begleitung fungiert. So kann man sich bei der Herausforderung Hausbau auf einen verlässlichen Kooperationspartner stützen“, weiß er aus Erfahrung.

#### ANGENEHME ZUSAMMENARBEIT

In Verbindung mit zeitgenössischer Architektur ist der flexible Holzbau ideal. Leben mit Holz bedeutet leben in Natürlichkeit.

Das ist auch ein wesentlicher Grund, warum sich Bauherren immer öfter für diese Art Wohnglück entscheiden. Was bei Alpina-Kunden auffällt – sie beschreiben ihre Zusammenarbeit von der Planung bis zum Einzug häufig mit den Worten „sympathisch, tolles Team, unkompliziert, kompetent und von den Kosten her sehr transparent“. Mit einem Wort: perfekt. Alpina bietet im Holzhaussegment modernste Technik und verfügt über große Expertise im Bereich Passivhaustechnik. Darüber hinaus





unterstrichen die Bauherren im Gespräch, dass von Anfang an ein Fertigstellungstermin garantiert wird. Das beruhigt ungemein.

### STILVOLL & NACHHALTIG

Das Alpina-Verständnis von zeitgemäßem Bauen basiert auf der stilvollen Verbindung von traditionellem Handwerk mit Ökologie, Individualität und Innovation. Häuser aus Holz sind

nachhaltig und offerieren mehr als Wohnqualität, nämlich Lebensqualität – und das zum garantierten Fixpreis und Fixtermin. Das Alpina-Hausbau-Team koordiniert sämtliche Bauphasen und trägt Gesamtverantwortung, was Kunden das gute Gefühl vermittelt: Hier ist alles unter einem Dach und vom Fach! Das Besondere an einem Haus von Alpina kann man von außen sehen. Aber damit noch nicht genug. Das Innere ist genau so wichtig. Dafür sorgen die hauseigenen Tischler, ►



12



13



14



damit von der Küche bis zum Bad, vom Wohnzimmer bis zum Schlafzimmer, von der Stiege bis zu Fenster und Türen alles wie aus „einem Holz geschnitzt“ wirkt.

### WOHLIGES WOHNKLIMA

Bauherren resümieren höchst zufrieden über ihre Bauzeit mit den Alpina-Hausbau Spezialisten: „Die Erfahrung der Holzbau-Experten ist sehr beruhigend, wir konnten uns wirklich auf sie verlassen. Jedes Detail wurde beachtet und wir fühlten uns in jeder Phase gehört. Dass Qualität und Kostensicherheit aus einer Hand angeboten werden, erhöht das Vertrauen noch zusätzlich.“ ■

### INFOBOX

**Firma:** ALPINA Hausbau GmbH, Hard, Erlachstraße 2,

Tel. 05574/73595, [info@alpinahaus.at](mailto:info@alpinahaus.at), [www.alpinahaus.at](http://www.alpinahaus.at)

**Gründung:** 1976 in Lochau; 1982 wird das erste Haus mit dem Namen »ALPINA« gebaut; 1996 Übernahme der Firma durch Josef Fessler

**Geschäftsführung, Vertrieb:** Tischler- und Zimmermeister Josef Fessler

**Motto:** Jeder baut anders, weil jeder anders ist

**MitarbeiterInnen:** ca. 40

**Geschäftszweige:** Generalunternehmer individueller Holzhausbau, Sanierungen, Zubau, Zimmerei sowie Bau- und Möbeltischlerei

**Fotos:** Nr. 1, 5, 6, 9, 10, 11, 12: studio 22, Marcel Hagen; Nr. 2 Walter Luttenberger; Nr. 3 Stefan Müller-Neumann; Nr. 4: ArchitekturAtelier; Nr. 7: Alpina Hausbau GmbH; Nr. 8: Jörg Seiler; Nr. 13: Adolf Bereuter; Nr. 14: Norman Radon



# Hausbau in bester Qualität ist unsere Spezialität.



## Wohnen können sie überall, zuhause sind sie hier.

Wir bauen unsere Häuser mit der Erfahrung von über 700 gebauten Objekten.  
Mit Verlässlichkeit und echter Handschlagqualität. Mit dem garantierten Fixpreis.  
Mit dem Know-how für ökologisches Bauen aus Zimmermeisterhand.  
Wir realisieren Hausräume – vertrauen Sie uns – bauen Sie mit ALPINA.

**ALPINA Hausbau GmbH** Erlachstraße 2, A-6971 Hard, T +43 5574 73 595  
[alpinahaus.at](http://alpinahaus.at)

Partnerbetriebe: berndnagel Licht & Form | Brunner Gerüstbau | Dorf Installateur | Feldkircher Metallbau | Fliesenpool  
Giessmann Beschattungen | Henn Ofenbau | Hepp Installationen | Malerhandwerk Hieble | Fliesen Jams | Elektro Kirchmann  
Malermeister Martin Lässer | Müller Ofenbau | Raum & Zeit Bodenleger | Schaffer Dachbau | Siegfried Steurer Installationen  
Spenglerei Schlachter | SST Solar- und PV- Anlagen | zimmermann Baumeisterarbeiten





# Fehlerquellen beim Liegenschafts Kauf

Worauf muss bei der Erstellung von Kaufverträgen besonders geachtet werden?

An sich genügt für das Zustandekommen eines Kaufvertrages die Einigung über Kaufobjekt und Kaufpreis. Liegenschafts Kaufverträge, die ja auch im Grundbuch eingetragen werden sollten, sind jedoch an bestimmte Formerfordernisse geknüpft.

Beim Liegenschafts Kauf muss das Kaufobjekt in **Übereinstimmung mit dem Grundbuchsstand** bezeichnet werden. Da aber auch jene Lasten gegen den Käufer wirken, die nicht aus dem Grundbuch ersichtlich sind, wie beispielsweise offenkundige Wegerechte oder Wasserbezugsrechte, ist es ratsam, das Kaufobjekt an Ort und Stelle zu besichtigen.

Werden beim Liegenschafts Kauf in Anrechnung auf den Kaufpreis grundbücherlich sichergestellte Verbindlichkeiten zur Rückzahlung übernommen, muss der am Stichtag aushaftende Sollstand im Kaufvertrag genannt werden. Ein befreiender Schuldentritt des Käufers ist nur mit Zustimmung der jeweiligen Bank möglich. Es ist daher jedenfalls erforderlich, sich auch über das Schicksal der im Grundbuch einverleibten Pfandrechte zu einigen. Wenn diese pfandrechtlich sichergestellten Forderungen aus dem Kaufpreis abgedeckt werden sollen, so ist zur **treuhändischen Abwicklung** zu raten. Nur diese bietet bestmöglichen Schutz sowohl für Verkäufer als auch Käufer.

Eine weitere Fehlerquelle besteht oft darin, dass sich der Käufer nicht ausreichend darüber informiert, ob eine **gesicherte Zufahrt** zum Kaufobjekt besteht, oder ob nicht nur der bisherige Eigentümer ein persönliches Wegerecht hatte. Ohne gesicherte Zufahrt zu einem Bauplatz ist auch keine Baubewilligung zu erwirken und muss in einem umständlichen Notwegerechtsverfahren versucht werden, ein Zufahrtsrecht zu erstreiten.

Eine so genannte **Ranganmerkung für die beabsichtigte Veräußerung** schützt den Käufer vor einer möglichen Doppelveräußerung durch den Verkäufer und auch davor, dass nach Abschluss des Kaufvertrages, jedoch noch vor dessen grundbücherlicher Durchführung ein Gläubiger Pfandrechte auf der Liegenschaft einverleibt. Ist eine Ranganmerkung vorhanden, so werden mit der grundbücherlichen Durchführung des Kaufvertrages alle später eingetragenen Pfandrechte gelöscht und gefährden den Kauf daher nicht.

Schon im Hinblick auf die in der Regel hohen Kaufpreissummen und die weitreichenden Folgen von fehlerhaften Verträgen ist sowohl den Käufern als auch den Verkäufern dringend zu raten, auf die **Vertragserrichtung durch hiezu befugte Fachleute** zu bestehen. ■

Anzeige



Zumindest  
den Rechtsanwalt habe  
ich mir gespart.

Bei Immobiliengeschäften an der falschen Stelle sparen kann teuer werden. Ihr Rechtsanwalt erstellt Ihren Kaufvertrag und gibt Ihnen als Treuhänder finanzielle Sicherheit. Informieren Sie sich jetzt unter: [www.rechtsanwaelte.at](http://www.rechtsanwaelte.at)



Ihr Rechtsanwalt.  
Für jeden Fall.

DIE ÖSTERREICHISCHEN  
RECHTSANWÄLTE



# Vertragserrichtung durch Rechtsanwälte

Pfuscherei bei Verträgen kommt im  
Nachhinein oft sehr teuer!

**E**ine Vertragserrichtung ist zwar mit Kosten verbunden, doch in der Regel wiegen die Vorteile einer anwaltlichen Vertragserrichtung die Kosten bei Weitem auf.

## **Eine Vertragserrichtung durch einen Rechtsanwalt bietet Ihnen, unter anderem, folgende Vorteile:**

- Ein Rechtsanwalt hat die in Österreich höchstmögliche Fachausbildung in Rechtsangelegenheiten.
- Ein Rechtsanwalt ist zur absoluten Verschwiegenheit verpflichtet.
- Ein Rechtsanwalt darf kein Mandat zur Vertragserstellung annehmen, das im Widerspruch zu den Interessen der Mandanten steht.
- Aufgrund seiner Tätigkeit als Parteienvertreter vor Gericht hat der Rechtsanwalt Erfahrungen darin, welche Vertragsklauseln auch in Gerichtsverfahren durchsetzbar sind bzw. welche Punkte üblicherweise zu Streit führen und daher im Vertrag entsprechend genau geregelt werden sollten.
- Der Rechtsanwalt haftet grundsätzlich unbeschränkt für die Folgen allfälliger Fehler in der Vertragsgestaltung und in der Vertragsdurchführung.
- Jeder Rechtsanwalt ist schon von Gesetzes wegen zum Abschluss einer Haftpflichtversicherung verpflichtet, sodass ein Mandant selbst im Falle eines Schadens einen finanziellen Schadensausgleich erwarten kann.
- Jeder Rechtsanwalt, der im Rahmen seiner Vertragserrichtung Treuhandgeschäfte abwickelt und Fremdgelder entgegennimmt, unterliegt den strengen Bestimmungen des anwaltlichen Treuhandbuches und es sind auch diese Treuhandgelder im Einzelfall bis zu einem Betrag von € 7.500.000,- gegen Vertrauensschäden versichert. Die treuhandschaftliche Vertragsabwicklung bietet bestmöglichen Schutz der Vertragspartner. ■

Anzeige

## Schau auf dein Recht

Die Vorarlberger Rechtsanwälte – Ihre Berater in allen Lebenslagen



Wir sprechen für Ihr Recht.  
**DIE VORARLBERGER  
RECHTSANWÄLTE**

Vorarlberger Rechtsanwaltskammer  
6800 Feldkirch, Marktplatz 11  
Tel. 0 55 22 / 711 22  
Fax 0 55 22 / 711 22-11  
[www.rechtsanwaelte-vorarlberg.at](http://www.rechtsanwaelte-vorarlberg.at)



# Gerahmter Blick zu Gottvater

Die Bauherrenschaft vernahm Interessantes über die Projekte von Stefan Schweighofer und dem Team Hof 437 in Alberschwende. Für ihren persönlichen Hauraum in der Region Bludenz kontaktierten sie den innovativen Architektur- und Innenraumspezialisten, der für das aussichtsreiche Grundstück ein präzise ineinandergreifendes Refugium umsetzte.











Der Blick auf die Gottvaterspitze und die Schesaplana wurden bei diesem Haus mitberücksichtigt.

Wie fängt man den grandiosen Blick zum Bergpanorama des Rätikonmassives am besten ein? Natürlich sind beim Planungsvorgang auch noch etliche andere wichtige Details zu berücksichtigen, aber angesichts von Schesaplana (2.965 m), Großem Valkastiel (2.449 m) und der nur unwesentlich niedrigeren Gottvaterspitze (2.438 m) sind raumhohe Verglasungen unabdingbar. Der schlichte Baukörper in Weiß besteht aus zwei verzahnten Kuben, deren Südwestseite maximal Sonnenlicht einfängt. Durch die geschickte Staffelung entsteht einerseits Expo-

niertheit und auf der anderen Seite Intimität. Durch die in den Garten vorragende Wohnzimmereinheit mit einer beeindruckenden Raumhöhe gewinnt die überdachte Terrasse auch seitlich an Sichtschutz. Es scheint alles berücksichtigt zu sein bei diesem 180 Quadratmeter Wohnfläche umfassenden Domizil im Grünen.

#### MASSIV & SMART

Smart am neuen Massivhaus der Bauherrenschafft ist nicht nur die puristische Architektur mit Pult- und Flachdach und essen-



3

Fenster Möbel Türen

stuchly

Radl Stuchly Wrann

Stuchly GmbH+Co. KG: A-6712 Thüringen, Walgaustraße 64,  
T +43 (0)5550 20302, F DW 33, 3@stuchly.at, www.stuchly.at





Nicht alltägliche Raum-  
aufteilung und schöne  
Eichenböden der Firma  
Burtscher Böden GmbH.

Direkt an das große Aussichts Fenster schließt ein edles Regal an: Tischlerarbeiten Firma Stuchly GmbH & Co KG.

ziellen Einschnitten, auch das exakt choreografierte Innenleben funktioniert auf faszinierende Weise. Von der Doppelgarage mit Vordach erfolgt die Erschließung. Die Garderobe verfügt über eine Sitzbank und die Eichentreppe ins Obergeschoss wurde klug als Stauraum mitgedacht. Auf der Eingangsseite erfreut sich ein kleiner Gästetrakt großer Beliebtheit bei Familie und Freunden. Eine bis zur Decke reichende Glaspandeltür trennt bei Bedarf die offen angelegte Wohnebene im Erdgeschoss vom Vorraum ab. Der erste Blick führt über den Essplatz zur Terrasse und den ge-

mäldeartig arrangierten Rätikonbergen. „Besonders sticht das 3,70 Meter hohe Wohnzimmer mit dem Panoramafenster und der davor liegenden Sitzbank heraus“, lobt die Bauherrenschaft die weitsichtige Planung. „Zu jeder Saison, aber auch Tag- und Nachtzeit werden ganz spezielle Atmosphären transportiert.“

#### WOHN-, NEIN: LEBENSRAUM!

Für Stefan Schweighofer liegt das zentrale Prinzip von Hof 437 in der Beziehung zwischen Innen- und Außenraum: „Die ►



Foto: wohnunion Linie

Foto: amifoo

Foto: Scheucher



**BURTSCHER**  
B Ö D E N

A-6714 Nüziders, Landstraße 25, Tel. +43(0)5552/63075, Fax 67069-20

[www.burtscherboeden.at](http://www.burtscherboeden.at)





**Pure Architektur, die mit geklebten Alucobond Verbundplatten der Firma Gratzer Fassadenbau außen eine Struktur erhält.**

**Auch im Badezimmer kommt Eiche in Form einer Hochschrank-Raumskulptur zum Einsatz.**



#### INFOBOX

**Baubeginn:** Anfang 2017  
**Fertigstellung:** Anfang 2018  
**Wohnnutzfläche:** 180 m<sup>2</sup>  
**Grundstücksgröße:** 650 m<sup>2</sup>  
**Bauweise:** massiv  
**Fassade:** Putzfassade, Alucobond Fassadenplatten  
**Dach:** Flachdach, Bitumenbahn  
**Raumhöhe:** 2,50 – 3,70 m  
**Decken- & Wandoberfläche:** Kalkputz  
**Fußboden:** Eichenparkett, Fliesen  
**Heizung:** Luftwärmepumpe  
**Möblierung:** Einbaumöbel vom Tischler  
**Planung:** Stefan Schweighofer, Architektur-Innenarchitektur, Netzwerk für Raum und Form, Alberschwende, Hof 437, Tel. 05579/8573530, [www.hof437.at](http://www.hof437.at)  
**Fotos:** Marc Lins

Umgebung eines Gebäudes ist uns genauso wichtig wie die Räume und Zwischenräume im Inneren. Auf dieses harmonische Gleichgewicht legen wir als Gestalter und Baumeister viel Wert. Es ist das entscheidende Charakteristikum unserer Arbeit. Wir haben den Ehrgeiz, aus dem Nichts spannungsvoll-individuelle Orte zu schaffen.“ Auf geniale Art gelingt es durch Blickachsen und Fensterflächen, scheinbar nahtlose Übergänge ins Freie und stringente Infrastruktur eine Großzügigkeit herzustellen, die den Wohnraum als Lebensraum begreift. Der Bauherr sagt dazu: „Essen an diesem Platz ist ein besonderes Erleben.“

#### EICHEN-CHARISMA

Berechtigte Frage: Was außer Eiche könnte ähnliche Wohligkeit hervorrufen? Böden, Einbaumöbel, die Treppenskulptur, Ess-tisch, Fensterrahmen, sogar eine vollständig in Eiche ausgekleidete Nische in der Küchenfront besteht aus diesem Holz. Konsequenz, dass darauf ein aus Eiche gefrästes Wort steht. „Smile“ – wie sonst könnte man es besser ausdrücken. Ebenfalls Charisma entfaltet der filigrane Netzballon-Luster im Wohnzimmer. Er konterkariert die geradlinige Regalwand und ist auch eine Augenweide vom Essplatz aus. Im Obergeschoss wird geschlafen, gebadet und gearbeitet. Ein Balkon vor allen Zimmern sorgt für einen zusätzlichen Freisitz. Energetisch regelt eine Luftwärmepumpe das Klima im Haus, kontrollierte Raumlüftung und Zentralstaubsauger ergänzen die moderne Technik des zeitlosen Einfamilienhauses. ■



Die Fassade – Das Gesicht Ihres Hauses



Eternit



MAX-Exterior

**Gratzer Fassadenbau**  
 Gilbert GRATZER  
 Weihermäder 17b | 6850 Dornbirn  
 T +43 676 - 60 34 400  
[info@gratzer-fassadenbau.at](mailto:info@gratzer-fassadenbau.at)  
[www.gratzer-fassadenbau.at](http://www.gratzer-fassadenbau.at)



**Bauen Sie auf sichere Werte!**  
**Bauen Sie mit Ihrem Baumeister!**  
**Bauen Sie massiv!**



Bauen Sie massiv! Für konkurrenzlose Langlebigkeit und Wertbeständigkeit auch in Krisenzeiten. Mit nachhaltigen mineralischen Baustoffen wie Beton und Ziegel. Für ein wohligh angenehmes Raumklima sowie beste Wärme- und Schallschutz-Eigenschaften. Energie und Kosten sparend. **Überzeugen Sie sich selbst!** [www.baumassiv.at](http://www.baumassiv.at)

**BAU!MASSIV!**  
BAU FÜRS LEBEN



# Jedes Projekt beginnt mit einem guten Plan

## Legen Sie jetzt den Grundstein für Ihre Gartenprojekte

Sie träumen von einer Veränderung Ihrer Gartenanlage, einem romantischen Sitzplatz, von idyllischen Gartenwegen, einer Neubeepflanzung oder einem eigenen Pool? Der Herbst ist die beste Zeit für die Planung Ihrer Gartenprojekte. Setzen Sie jetzt den Grundstein für eine professionelle Gartengestaltung, damit Sie Ihr »Wohnzimmer im Grünen« bis im Frühjahr in voller Pracht genießen können.



6973 Höchst - Bruggerstr 24  
Telefon +43 (0)664 50 340 79  
info@garten-brunner.at  
[www.garten-brunner.at](http://www.garten-brunner.at)





## Ökonomisch und zukunftsweisend Infrarot- heizung

Gleichmäßige und angenehme Wärme im Raum, mit der Sie auch noch Energie und Geld sparen: dafür steht die innovative Infrarotheizung. Ganz ohne Heizkörper erhalten Sie ein perfektes Raumklima ohne Zugluft – das Geheimnis heißt Strahlungswärme. Herkömmliche Heizkörper erwärmen die Raumluft. Diese steigt auf, kühlt an der Decke ab, sinkt wieder herunter und wird von neuem erwärmt. Dieser Kreislauf ist

nicht nur unproduktiv, sondern verbraucht auch viel Energie. Eine Infrarotheizung erwärmt im Gegensatz dazu die Objekte im Raum – so wie die Wintersonne auch in der kältesten Umgebung Ihre Haut wohliger erwärmt. Durch diese Technik entsteht ein Raumklima mit besonders angenehmer Wärme, die nicht austrocknet, trotzdem aber Schimmelbildung und Feuchtigkeit vorbeugt. Als Unterputz-Flächenheizung ist eine Infrarotheizung absolut unsichtbar und steht für die Zukunft des Heizens. Gerne erzählen wir Ihnen mehr über diese neue Technik – rufen Sie uns einfach an oder schreiben Sie uns eine E-Mail.

## Für pure Wohngesundheit Sumpfkalk



Traumhaft schöne Decken und Wände in zarten oder kräftigen Farben, ganz glatt oder mit interessanter Struktur: Naturkalkputze werden auch bei unseren Kunden immer beliebter. Wenn diese Oberflächen dann noch aktiv zur Verbesserung des Raumklimas beitragen, dann handelt es sich um Naturkalk von KalkKind®.

Als zertifizierter KalkKind®-Fachbetrieb machen wir aus Ihren Wohnräumen echte Gesundheitszentren. Oberflächen aus Sumpfkalk wirken wie hochleistungsfähige Raumluftfilter, lassen Ihre Wände wieder atmen und entfernen bis zu 90 % gesundheitsbelastender Stoffe aus den Innenräumen. Ein großer Vorteil, den nicht nur Allergiker und Asthmatiker zu schätzen wissen, sondern alle, die Wert auf ein schadstofffreies Wohnen legen. Durch die von Natur aus feuchtigkeitsregulierende Wirkung schützen Oberflächen aus Sumpfkalk selbst in Bad und Küche vor Schimmelbildung und verbessern das Raumklima spürbar.



Möchten Sie Ihre Wände zu Premium-Oberflächen machen, die nicht nur wunderschön aussehen, sondern Ihre Wohnqualität deutlich verbessern? Dann verwirklichen wir gerne Ihre Wünsche.





# Traumhäuser mit der ELK Bestpreis-Garantie

Kunden gehen mit der neuen Bestpreis-Garantie auf Nummer sicher, denn ELK steht für herausragende Qualität zum besten Preis.

Um seine Kunden bei der Realisierung ihres eigenen Traumhauses zu unterstützen, bietet ELK die neue Bestpreis-Garantie. **ELK stellt sicher, dass Kunden das beste Preis-Leistungsangebot erhalten.** Ein besserer Preis wird garantiert, auch wenn ein vergleichbares, günstigeres Angebot vom Mitbewerber vorliegt. „Wir wissen, dass wir mit unserer Preis- und Produktpolitik die Nummer eins sind. Wir wollen weg vom reinen Vergleich, hin zu belegbaren Fakten. Äpfel sollen mit Äpfeln verglichen werden, auch im Hausbau“, so Geschäftsführer Thomas Scheriau.

Um ein gewisses Qualitätsniveau zu gewährleisten, müssen die zu vergleichenden Angebote von ordentlichen Mitgliedern des österreichischen Fertighausverbandes kommen. „Wir spielen bei gekünstelter Aktionspolitik – mit vorher teurer anbieten und dann mit dem Preis

runtergehen – nicht mit“, meint Thomas Scheriau. „Unsere Kunden vertrauen darauf, ihr Traumhaus in höchster Qualität und zum besten Preis zu erhalten.“

Sobald die Entscheidung, ein eigenes Haus zu bauen, getroffen wurde, stellt sich die Frage der Finanzierung. Mit der **Finanzierungshilfe Plus** erhält der Kunde Unterstützung durch ELK. Unabhängige und erfahrene Finanzierungsberater setzen sich mit den Kunden an einen Tisch und besprechen, wie diese das bisher für die monatliche Miete ausgegebene Geld in ein Traumhaus investieren können. Auf Kundenwunsch wird anschließend bei der Finanzierung geholfen.

Weitere Informationen zur ELK Bestpreis-Garantie unter [www.ELK.at](http://www.ELK.at).





## Mehr Auswahl. Mehr Beratung. ... genau mein Stil.

Die hochwertige Badausstellung in Hohenems zeigt, dass auch Ihr neues Traumbad keine Grenzen kennt. Erleben Sie Design und Technik für Ihr Bad. Einfach beraten lassen und zurücklehnen.



INHAUS Bäderpark Hohenems  
[www.inhaus.eu](http://www.inhaus.eu)

Bitte vereinbaren Sie vorab einen Beratungstermin.

Öffnungszeiten:  
Montag - Freitag 08.30 - 19.00 Uhr  
Samstag 08.30 - 16.00 Uhr



# Individuell mit Lärche

Einige Jahre der hautnahen Wohnerfahrung können die Bauherren bereits vorweisen. Seit sie 2012 das Eigenheim nahe Feldkirch bezogen haben, sind sie rundum zufrieden mit ihrem nach individuellen Wünschen umgesetzten WOLF Fertigteilhaus. Wir sehen uns das Wohnglück am Hang genauer an.















**So schön kann Hanglage sein: Gewohnt wird im Obergeschoss, mitten im Grünen, mit Penthouse-Blick.**

Die Bauherrin blickt zurück: „Um die Hanglage des Grundstücks und die tolle Aussicht optimal zu nutzen, war es unser Wunsch, alle Schlafzimmer im Untergeschoss zu situieren und die Wohnebene darüber. Die WOLF Haus-Experten haben das bereits in der Planung bestens umgesetzt.“ Der unverbaubare Blick ins Rheintal und auf die Schweizer Berge begeistert die Bewohner jedes Jahr mehr. Zu den absoluten Lieblingsplätzen an wohltemperierten Tagen zählt die überdachte Terrasse. Aber auch der aussichtsreiche Wohnbereich mit der großzügigen Verglasung behagt der Familie sehr. Das höchst individuell geplante Objekt mit der markanten Lärchenfassade und dem modernen Pultdach erweist sich nicht nur architektonisch, sondern vor allem ökologisch als gute Wahl. WOLF Haus beschäftigt sich seit mehr als zwanzig Jahren mit umweltbewusstem Bauen. Die innovativen Fertighäuser verfügen über eine vorbildliche Holzfasern-Dämmung – also ohne Styropor und Plastik, und mit sehr guten

Schallschutz-Werten. Die Wandkonstruktion ist diffusionsoffen und atmungsaktiv, speichert die Wärme an kalten Tagen und schützt vor Überhitzung in den heißen Sommermonaten.

#### **KLUG & ENERGIEEFFIZIENT**

Das Haus nahe Feldkirch wird vom Hang aus erschlossen. Die Wohnräume befinden sich direkt unter dem klug vorkragenden Dach. Küche und Essplatz sind durch eine Schiebetür aus Holz von der Couchzone abtrennbar. Ein moderner Kaminofen in Tunnelbauweise wärmt sowohl den Essplatz als auch das Wohnzimmer und ist eine echte Augenweide. Er konkurriert mit der Weitsicht vom Esstisch und der hochglanz-weißen Küche mit schwarzer Stein-Arbeitsplatte. Im betonierten Untergeschoss, das teilweise in den Hang gebaut wurde, sind die Schlafzimmer angeordnet – alle mit Gartenzugang. Die Terrasse des Wohngeschosses ragt über die weiß verputzte Fassade und schützt somit vor Wettereinflüssen. ►





Hingucker Tunnelofen – er stammt von der SCHLISER Ofen-Manufaktur.

Was die Energieeffizienz betrifft, punktet das rund 150 Quadratmeter Wohnfläche umfassende Domizil mit ausgereifter WOLF Fertighaus-Technik und einer nachhaltigen Erdwärmeheizung, die durch Solarstrom unterstützt wird. Die Terrasse funktioniert als Zubau an die Eingangsebene, wobei ihre Lärchenholzschiebetür zwei Funktionen hat: Einerseits wird sie als schützende Rückwand geschätzt, andererseits bietet sie einen alternativen Zugang ins Haus.

#### EICHENPARKETT & HOLZBAU

Eine Person ihres Vertrauens riet der Bauherrin zum erfahrenen Anbieter WOLF Haus, der schon länger ein Musterhaus in Vorarlberg für interessierte Hausbau-Kunden betreibt. Mit beeindruckenden 250 Häusern allein von WOLF Österreich, auf Wunsch auch mit Keller im Gesamtpaket, wird die europaweit agierende WOLF Gruppe jährlich beauftragt. Die Angebotspalette reicht von ausgereiften Typenhäusern in vielen Varianten bis zu individuell geplanten Fertighäusern. Für die Bauherrin kam nur ein individuelles Projekt in Frage, das sie von Anfang an in die Hände von Profis legte: „Die spezielle Lage unseres Bauplatzes, ganz konkrete Vorstellungen über das Raumprogramm, möglichst natürliche Materialien wie Eichenparkett oder Lärchenschalung und der Wunsch, so viel wie nur möglich von der famosen Aussicht zu profitieren, haben uns bewogen mit den Spezialisten von WOLF Haus in Kontakt zu treten“, erzählt die

#### INFOBOX

**Baubeginn:** 2011

**Fertigstellung:** 2012

**Wohnnutzfläche:** 148,5 m<sup>2</sup>

**Grundstücksgröße:** 680 m<sup>2</sup>

**Baukosten:** 380.000.- Euro

**Bauweise:** Ortbeton im Untergeschoss,

Holzriegelbauweise im Erdgeschoss

**Fassade:** horizontale Lärchenverschalung

**Dach:** Pultdach

**Raumhöhe:** 2,80 m

**Decken- & Wandoberfläche:** Reibputz

**Fußboden:** Estrich und Eichenparkett

**Heizung:** Erdwärme mit Solarunterstützung

**Planung:** WOLF Haus, Albuin Ellensohn

**Ausführung:** WOLF Systembau Gesellschaft m.b.H., 4644

Scharnstein, Fischerbühel 1, [www.wolfhaus.at](http://www.wolfhaus.at), Musterhaus

Koblach – Christoph Romagna, Tel. 0664/8519229

**Fotos:** Wolfgang Stadler Fotografie

Bauherrin. „Einige Besuche im WOLF Musterhaus in Koblach vertieften unsere Sehnsucht nach einem maßgeschneiderten Refugium in Holzbauweise.“ Sehr hilfreich war auch, dass von Beginn an eine sehr klare Kosteneinschätzung vorlag. Das Ergebnis einer übersichtlichen Planungs- und Bauzeit ist der persönliche Wohnraum, der mit den Jahren immer mehr Facetten für die Bewohner bereithält. ■

Sie haben Ihren Ofen noch nicht gefunden? Wir haben ihn garantiert!



In Vorarlbergs größter Ofenausstellung finden Sie alles, was Ihr feuriges Herz begehrt!

- Speicherkamine
- Kaminöfen
- Kachelöfen
- Kleinspeicheröfen
- Holzherde
- Holzbacköfen

Persönliche  
Beratung an  
Wochenenden  
zu jeder Zeit  
möglich!

Jetzt anrufen und Beratungstermin vereinbaren!

EICHENGASSE 20, 6824 SCHLINS  
[info@spiegel-schlins.com](mailto:info@spiegel-schlins.com), +43 (0) 5524 8112 0  
[WWW.SPIEGL-SCHLINS.COM](http://WWW.SPIEGL-SCHLINS.COM)

**Schliser**  
DIE OFEN-MANUFAKTUR



# WOLFÜHLEN MIT HAUS UND KELLER IN EINEM PAKET!

Zum WOLF-Haus den WOLF-Keller in einem Gesamtpaket.  
Das gibt es bei keinem anderen Fertighaus-Anbieter.  
So sparen Sie Zeit, Geld und ... Nerven!  
Näheres auf [www.wolfhaus.at](http://www.wolfhaus.at)



**WOLF Haus.**  
Das Haus zum **WOLFÜHLEN**



[www.wolfhaus.at](http://www.wolfhaus.at)



## ■ Tolle Räume verdienen unsichtbare Technik



Eine versteckte Bildwand, ausfahrbare Fernseher aus Boden, Decke oder Wand sind ideal, um den modernen Wohnraum besser wirken zu lassen. Toll eingebaute Decken-Lautsprecher mit feinen Abdeckgittern, auf Wunsch lackiert in Sonderfarben. Oder lieber völlig unsichtbare Lautsprecher, eingeputzt in Wände oder Decken? Vielleicht noch ein Subwoofer, der sich in Zwischenwänden oder nicht genutzten Nischen verstecken lässt? Dazu die einfache App-Steuerung für alle Familienmitglieder oder schlichte Tasten in Farbe und Form passend zu den weiteren Schaltern und Steckdosen in Ihrem Heim. Von der Planung über Heimberatung bis zur Installation und Wartung erhalten Sie elegante und stilvolle Lösungen rund um das **Home-Entertainment bei PUNKT 3 – Bild und Ton. [www.punkt3.at](http://www.punkt3.at)**



## ■ Kunst, auf die man steht



Das ist das Credo der **Mallitsch-Bau- und Pflasterergesellschaft mbH**. Einfahrt und Vorplatz sind die Visitenkarte ihres Zuhauses. Mit verschiedensten Materialien wie Natursteinpflaster, Porphy, Maggia, Gneis oder Granit lassen sich wahre Kunstwerke schaffen. Besuchen Sie unsere Ausstellung in Bludenz. **[www.mallitsch.at](http://www.mallitsch.at)**

■ **mein wohnraum**  
hat hier einige  
tipps zusammen-  
gestellt, die  
wohnräume  
noch perfekter  
machen

## ■ Die kleinste Wellness-Oase der Welt



### **S1, die neue Sauna und Infrarotkabine.**

Klein genug für jeden Raum. In nur 20 Sekunden groß genug für einen anspruchsvollen Badegenuss.

Erleben Sie die neue Sauna S1 von KLAFS über den S1-Konfigurator auf **[www.klafs-s1.com](http://www.klafs-s1.com)**.

Bestellen Sie unser neues Saunabuch unter **[www.klafs.at](http://www.klafs.at)** und lassen Sie sich inspirieren.





## ■ INDIVIDUELL. WERTVOLL. NATURSTEINE.

Wenn es um Beratung, Planung, Fertigung und Montage von Natursteinarbeiten im Innen- und Außenbereich geht, steht Stein Lampert seit 50 Jahren für hochqualitative Arbeit, eine große Auswahl an ständig lagernden, erstklassigen Materialien, absolute Zuverlässigkeit und präzise Ausführungen. Im Bad, in der Küche, im Wohn- oder Poolbereich – den speziellen Bedürfnissen entsprechend wird geplant und gefertigt.

Besuchen Sie den Showroom in Göfis. [steinlampert.at](http://steinlampert.at)



## ■ Design auf Dänisch – SLOW DOWN

Schlichte Formen, klare Linien, stillvolle Designerelemente, praktische Funktionalität sorgen für einen modernen, zeitlosen Look. Setzen Sie den Fokus auf ausgewählte Designerstücke, speziell auch auf **handgemachte Produkte der Firma TINEKHOME**, die mit ihrer neuen Slow Collection mit natürlichen Materialien und Farben eine ruhige, aber dennoch raffinierte Atmosphäre schafft. Erhältlich bei bliss interiors in Götzis. [www.bliss-interiors.at](http://www.bliss-interiors.at)



Foto: tinekhome, DK

## ■ GANZ SCHÖN SICHER MIT JOSKO

**Lawenschutzfenster von Josko** vereinen Funktionalität, Sicherheit und Design. Die neuen Fenstersysteme von Josko sind daher beides – sicher und schön. Die Holz- und Holz/Alu-Fenster sind von der Holzforschung Austria gemäß ÖNORM B 5301, Belastungsklasse bis LS 10 geprüft und erfüllen die höchsten Sicherheits- und Designansprüche. Mehr erfahren Sie beim Josko Partner in Ihrer Nähe und auf [www.josko.at](http://www.josko.at)



Fotos: Albrecht Imanuel Schnabel



# Edelstahlpools

## zum Staunen und Anfassen



14 unterschiedliche Edelstahlpools in verschiedenen Größen und Ausstattungsvarianten präsentiert die Firma POLYTHERM in ihrem neuen Poolkompetenzzentrum in Weibern/Oberösterreich.

**H**erzstück der 1.800 m<sup>2</sup> großen Ausstellung ist der Dachgarten mit fünf Pools, darunter ein 16-Meter-Becken mit Glasboden, das die Sicht in das darunterliegende Hallenbad freigibt. Von unten kann man den Badegästen beim Schwimmen im glasklaren Wasser zusehen.

Die Kombination eines Edelstahlpools mit einem Glasboden stellte eine besondere Herausforderung für die Statiker und Konstrukteure dar: Sieben Tonnen schwer, 35 Quadratmeter groß und sieben Zentimeter dick ist die Scheibe, die in den Dachterrassenpool integriert wurde. Das oberösterreichische Familienunternehmen beweist mit dieser Anlage einmal mehr seine Leistungsstärke bei der Realisierung individueller und qualitativ hochwertiger Projekte.

### 200 EDELSTAHPOLS PRO JAHR



„Mit dem neuen Poolkompetenzzentrum ist es uns möglich, Edelstahlpools ganzjährig wetterunabhängig zu präsentieren“, so Hermann Weissenecker, Geschäftsführer des Familienunternehmens in Weibern, das mit seinen 80 Mitarbeitern

jährlich rund 200 Edelstahlpools realisiert. „Interessierte können sich gegen Voranmeldung in einem sehr angenehmen Ambiente ausführlich beraten und von unserer Kompetenz im Edelstahlpoolbau überzeugen lassen.“ Rund 3,5 Millionen Euro investierte POLYTHERM in das Vorzeigeprojekt.

Das Angebot der Ausstellung ist riesig und umfasst neben den eigentlichen Edelstahlpools natürlich auch jene Ausstattungsdetails, die den Badespaß erst richtig perfekt machen: Elegante Einstiegslösungen, Rolloabdeckungen, LED-Beleuchtung und Gegenstromanlagen sind genauso darunter wie leistungsstarke Schwimmturbinen, Schwallduschen, Massageanlagen und Luftsprudelbänke. Natürlich dürfen auch modernste Poolsteuerungen, Wasseraufbereitungsanlagen sowie energiesparende Schwimmbadheizungen nicht fehlen. ■



POLYTHERM G.m.b.H.  
4675 Weibern | Pesendorf 10  
Telefon +43 7732 3811  
office@polytherm.at  
www.polytherm.at



# SO SIEHT ES HEUTE AUS. UND IN 10 JAHREN.

Manche Dinge sollen sich gar nicht verändern. Zum Beispiel die reibungslose Funktion Ihrer Küche. Deshalb gewähren wir Ihnen satte 10 Jahre Servicegarantie auf alle Möbel. Damit stellt unser Team sicher, dass morgen alles wie heute läuft. Zumindest in der Küche. Für den Rest des Lebens können wir leider nicht garantieren.

**olina**®

MEIN LEBEN. MEINE KÜCHE.



**Ein starkes Team:**  
**Erwin Dobler**  
**Thomas Prugger**

olina Küchen  
Dobler - Prugger GmbH  
Bürs, Rankweil, Höchst  
@ olina\_vorarlberg  
f @olinakuechenvorarlberg

Öffnungszeiten:  
Mo-Fr 8.30 bis 12.00 Uhr und  
14.00 bis 18.00 Uhr (oder nach  
telefonischer Vereinbarung)

[www.olina.com](http://www.olina.com)





Wohnen zu  
dritt am  
Dreiländer<sub>eck</sub>





Nancy, Elara und Uwe haben sich ihren ganz speziellen Wohnraum in Hörbranz geschaffen. Familie Wegscheider verwirklichte sich in enger Zusammenarbeit mit dem Lauteracher Hausbau- und Tischlerei-Spezialisten LELO ein Domizil in Bodenseenähe, das höchst individuell den essenziellen Bereichen Wohnen und Schlafen huldigt.





**Kompakt, lässig und zeitlos schön – genau so wollen die Bauherren leben.**

Ein Grundstück mitten im Siedlungsgebiet von Hörbranz bot die ideale Voraussetzung für ein maßgeschneidertes Objekt, in dem auf zwei Ebenen alle Anforderungen für eine junge Familie umgesetzt werden konnten. „Uns war es sehr wichtig, eine Trennung zwischen Schlafen und Wohnen im neuen Haus widergespiegelt zu haben“, beschreibt der Bauherr die Ausgangslage. „Beide Bereiche sollten hell und offen gestaltet sein, wobei als klares Zentrum des Familienlebens das Erdgeschoss ausgewählt wurde.“ Mit LELO-Chef Wolfgang Loretz als Partner folgte den äußerst konstruktiven Gesprächen ein erster Entwurf als LELO-3D-Hausplan-Konzept. Familie Wegscheider war „voll überrascht, dass unsere Vorstellungen und unser Geschmack zu 100 % getroffen wurden“.

#### **BLICK AUF PFÄNDER**

Dass die 'Chemie' passen würde, lag auf der Hand. Der Vater des Bauherren war bereits von der LELO-Handschlagqualität über-

zeugt und alle Beteiligten stammen aus Hörbranz. „Man fühlt sich einfach gut aufgehoben“, fasst Familie Wegscheider die Planungs- und Bauphase zusammen. Auch die praktische Tatsache, dass LELO über eine eigene Tischlerei für hochqualitative Innenausstattung verfügt, erleichterte die Entscheidung für das Team von Wolfgang Loretz. Der großzügige Entwurf sah einen Bereich für die Eltern samt Balkon mit Pfänderblick im Obergeschoss vor, sowie zwei Zimmer für die Tochter und Gäste plus kleines Extradach. Gewohnt wird – wie erwähnt – im Erdgeschoss, wo ein eleganter Kamineinbauofen in Weiß mit beidseitigen Nischen als Raumtrenner zwischen Küche und Couchzone fungiert.

#### **WEINKELLER & LOUNGE-TERRASSE**

Klug platziert wurde der Garagentrakt mit einem Direktzugang ins Haus. Die Sehnsucht nach Sonne und Grün stillen eine große Lounge-Terrasse und ein Balkon. In der warmen





Jahreszeit genügt es, die raumhohe Glasschiebetür zu öffnen und schon verlagert sich der Essplatz ins Freie. Das helle Grau der Kochinsel mit Frühstückstheke und der Schrankfront harmonisiert ausgezeichnet mit dem Dielenboden. Auch der Treppenaufgang ins Schlafgeschoss wurde in Holz ausgeführt. Glastüren und der detailverliebt umgesetzte LELO-Garderoben-Einbau sorgen für Modernität, Transparenz und Design-Ambiente. Multifunktional wurde das Kellergeschoss angelegt, u.a. mit viel Stauraum und einem Weinkeller.

#### **MUST-HAVE: GROSSES BAD**

Regenwald-Duschkopf, Schwellenlosigkeit und eine Badewanne mit Ausblick prägen das große Badezimmer der Eltern direkt unter dem Flachdach. Gleich andockend ist die praktische Ankleidekabine situiert ►



#### **Individuelle Einrichtungsberatung**

Eine neue Einrichtung zu finden kann eine große Herausforderung sein. Ob Sie ein neues Haus einrichten oder sich nicht sicher sind, für welches Sofa Sie sich entscheiden sollen, wir helfen Ihnen gerne.

- ☑ 500 m² Showroom
- ☑ Einrichtungsberatung im Store und Zuhause
- ☑ Kostenlos parken in unserer Tiefgarage



A-6850 Dornbirn  
Klostergasse 8  
+43 5572 372661  
dornbirn@boconcept.at

Montag bis Freitag von 9:30 bis 18:00 Uhr  
Samstag von 9:30 bis 16:00 Uhr

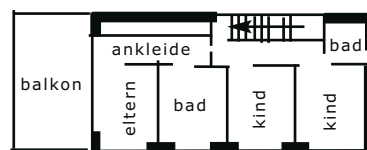
[www.boconcept.at](http://www.boconcept.at)



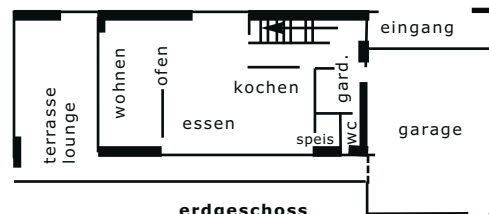




**Elegante Küche von olina: Fronten in Betonoptik, Arbeitsplatte in Keramik und ein praktischer Vorratsraum direkt dahinter.**



**obergeschoss**



**erdgeschoss**

und ein stilvoll abgesicherter Balkon als erhöhter Rückzugsort. Die klassisch-modern anmutende Formensprache des Refugiums in Hörbranz zeugt von einer aufgeräumten Gemütslage und klaren Vorstellung des Wohnens zu dritt. So denkt auch LELO-Chef Wolfgang Loretz: „Für uns ist Emotion eine Dimension der Architektur, die wir in Planung und Ausführung mit einbeziehen. Uns alle bewegt die Emotion eines Bauwerkes, das individuelle Erlebnis von Raum und Licht, Geborgenheit und Ästhetik“, ist er überzeugt. Das LELO-Konzept „Alles aus einer Hand“ hat auch eine ökonomische Komponente in Form einer Fixpreisgarantie von Anfang an. Familie Wegscheider resümiert überaus zufrieden: „Eine große Hilfe für uns war auch der kompetente Bauleiter von LELO als Ansprechpartner für alles während der Bauphase. Auf diese Weise wurden unsere Wünsche gehört und berücksichtigt.“ Das ganze Haus als einziger Lieblingsplatz ist das Ergebnis funktionierender Kommunikation von Beginn an. ■

#### INFOBOX

**Baubeginn:** Herbst 2017  
**Fertigstellung:** Sommer 2018  
**Wohnnutzfläche:** 150 m<sup>2</sup>  
**Grundstücksgröße:** 626 m<sup>2</sup>  
**Bauweise:** Massivbauweise  
**Fassade:** WDVS  
**Dach:** Flachdach  
**Raumhöhe:** 2,4 m  
**Decken- & Wandoberfläche:** Feinputz  
**Fußboden:** Eichendiele, Feinsteinzeug  
**Heizung:** Niedertemperaturfußbodenheizung  
**Generalunternehmung, Planung, Ausführung & Tischlerarbeiten:**  
 LELO hausbau GmbH & Co KG, Lauterach,  
 Scheibenstraße 18, Tel. 05574/77040,  
 lelo.hausbau@lelo.at, www.lelo.at  
**Fotos:** studio 22, Marcel Hagen, Lustenau,  
 www.studio22.at



# Emotion ist eine Dimension der Architektur.

Erfahrung, Können und Einfallsreichtum: Lelo Hausbau.



## **Individuelle Architektur für einzigartige Menschen.**

Jeder Mensch ist einzigartig, wie auch seine Wünsche und Träume in Sachen Wohnen und Lebensumgebung.

Lelo schafft seit über 40 Jahren Wohnqualität nach Maß.

Dabei sind es gerade die nichtalltäglichen Situationen, die den besonderen Reiz ausmachen.

Erleben Sie, wie wir diese Herausforderungen mit Kreativität und Können meistern.

Sie werden sehen, Lelo bietet einfach mehr Lebensqualität.

**Interessiert?** Dann nehmen Sie doch Kontakt mit uns auf. **Bis dann!**

Lelo Hausbau GmbH | Scheibenstr. 18 | A-6923 Lauterach | Tel. 05574 / 7 70 40  
lelo.tischlerei@lelo.at | [www.lelo.at](http://www.lelo.at)

**Lelo**  
architektur.hausbau





Alberschwende, Bregenzerwald

**HYPO**  
VORARLBERG

# GROSSE TRÄUME SIND NICHT NUR WAS FÜR KLEINE.

## WER VIEL VORHAT, KOMMT ZU UNS.

Das beste Fundament für Ihr Bauvorhaben? Die ausgezeichnete Beratung der Hypo Vorarlberg. Denn so gewissenhaft, wie wir in allen finanziellen Fragen sind, so schnell sind unsere Entscheidungswege. Schließlich soll Ihr Traum Wirklichkeit werden.

Hypo Vorarlberg – Ihre persönliche Beratung in Vorarlberg, Wien, Graz, Wels und St. Gallen (CH).  
[www.hypovbg.at](http://www.hypovbg.at)