

# mein **Wohnraum**

■ ■ ■ ■ DAS MAGAZIN FÜR BAUEN · WOHNEN · LEBEN

Herbst 2019



Foto: Dominik Rossner

zehn der schönsten einfamilienhäuser & revitalisierungen in **tirol**

seite 8



seite 70



seite 32



seite 20



## Nutzen Sie unsere praktischen Online-Tools:

Mit der online Fördermittelauskunft erfahren Sie direkt im Internet alle aktuellen Förderungen. Mehr unter [www.nwwp.tirol/foerderungen](http://www.nwwp.tirol/foerderungen)

Unser Heizkostenrechner vergleicht Heizungen objektiv über die gesamte Betriebsdauer, informiert über tatsächliche Kosten und Umweltbilanz. Mehr unter [www.nwwp.tirol/heizkosten](http://www.nwwp.tirol/heizkosten)

## Zusätzlich bieten wir:

- + Beratung vor Ort
- + Telefonberatung
- + Installateur-Profisuche
- + Energieanbietersuche
- + Referenzobjekte aus Tirol
- + Informationsmaterialien

## Unsere Netzwerkpartner\* sind ...



\* aktuell siehe [www.nwwp.tirol](http://www.nwwp.tirol)

... auch an unserer Plakette erkennbar:



# Ihr zentraler Ansprechpartner für alle Fragen zum Thema Wärmepumpe



## Heizen Sie mit der Wärmepumpe umweltbewusst und zuverlässig

Mit dem Netzwerk Wärmepumpe Tirol finden Sie Ihre Wärmepumpe. Wir informieren Sie über Hersteller, Installateure, Fördergeber und Stromprodukte – unseren Netzwerkmitgliedern ist die umweltfreundliche Wärmepumpe ein wichtiges Anliegen.

## Unsere Leistungen

- Wir liefern wesentliche Beiträge zu den Energie- und Klimazielen
- Wir fördern die Verbreitung der Wärmepumpentechnologie
- Wir sind für Sie der zentrale Ansprechpartner für Fragen zum Thema Wärmepumpe
- Wir stellen die Informationen über unsere Netzwerkpartner und Partnerbetriebe zur Verfügung

Informieren Sie sich jetzt unter: [www.nwpp.tirol](http://www.nwpp.tirol) | [info@nwpp.tirol](mailto:info@nwpp.tirol) | 0800 800 700

Eine Initiative von:



# inhalt

42



32



80



48



## IMPRESSUM

Medieninhaber, Verleger: WestMedia Verlags GmbH,  
Telfs, Bahnhofstraße 24, Tel. 05262-67491-14  
hs@westmedia.at, www.meinwohntraum.at  
Redaktion: Mag. Ilse Kuen (bap)  
Projektleitung: Mag. Heidrun Staudacher  
Grafik & Produktion: Karin Sparber

Die Informationen zur Offenlegung  
gemäß § 25 MedienG können unter der URL  
<http://www.westmedia.at/unternehmen/impressum.html>  
abgerufen werden.

## die schönsten wohnträume

- 08 **aufstockung**  
Projekt Polling  
**Top-Erweiterung nach 3 Jahrzehnten**
- 20 **materialmix**  
Projekt Tux  
**Meine Leidenschaft für Holz**
- 32 **klassisch-modern**  
Projekt Mils  
**Neues aus dem Klassik-Repertoire**
- 42 **barrierefrei wohnen**  
Projekt Neustift  
**Trio für Drei**
- 48 **häuser in massivbauweise**  
Projekte Rieder Bau  
**Maßgeschneidert bauen mit Profis**
- 60 **verdichtetes bauen**  
Projekt Natters  
**Zuerst Material, dann Funktion**
- 70 **holz & naturstein**  
Projekt Söll  
**Traum-Refugium mit Kamin und Weinkeller**
- 80 **mehrfamilienhaus**  
Projekt Kitzbühel  
**Biogenes Wohngefühl nahe Hahnenkamm**
- 92 **drei-generationen-haus**  
Projekt Gallzein  
**Doppelter Freisitz über dem Inntal**
- 102 **loft in altem Stadel**  
Projekt Silz  
**Haupthaus, Stadel & Weinkeller**

# Beste Qualität in allen Belangen



## alles was wichtig ist

- 16 **innovativ heizen**  
Die beste Wärmepumpe für Ihr Zuhause
- 17 **finanzierung**  
Tipps
- 40 **panorama**  
Anregungen, die Wohnräume perfekt machen
- 90 **recht**  
Absicherung & barrierefrei wohnen
- 98 **versicherung**  
Sicherheit von Anfang an!
- 86 **förderung**  
Land Tirol stellt 328 Mio. Euro zur Verfügung
- 100 **beschattung**  
Wir stellen alles in den Schatten

*absoluter Fliesenspass mit ...*  
**jenewein**

Jenewein Gesellschaft m.b.H  
Fliesen- und Natursteinverlegung  
Gewerbepark 15, 6460 Imst, +43 (0)54 12/66 8 13  
Trientlgasse 41, 6020 Innsbruck, +43 (0)512/89 02 91  
[www.jenewein-fliesen.com](http://www.jenewein-fliesen.com)

Fliesen

Keramik

Mosaik

Naturstein

# Hier duftete es nach Zimt und Äpfeln. Wie in meiner Kindheit, dachte er. Und lächelte.

Schöne Erinnerungen wecken  
um nur € 8.990,-

**inkl. Lieferung & Montage,  
inkl. AEG-Geräteset.**

Bitte zu Tisch, hörten wir früher. Heute kochen und backen wir für  
unsere Familien. In einer Küche mit massivem Rahmen und aus  
strapazierfähigem Lacklaminat. Jetzt aber bitte wirklich zu Tisch,  
denn der Apfelstrudel wartet!



# Hier servierte er ihr Mousse au Chocolat. Das brachte ihr Herz zum Schmelzen.

Löffelweise Liebe genießen um € 24.990,-  
inkl. Lieferung & Montage, inkl. MIELE-Geräteset.

Damit sich Herzen treffen können, muss der Rahmen stimmen. Frisches Weiß,  
dezentem Grau und elegante Eiche bringen in Stimmung. Für noch ein Dessert.  
Oder sogar ein süßes Leben zu zweit.







A modern building with a large glass facade is shown on the left side of the image. The building has a white upper section and a lower section with floor-to-ceiling glass windows. A black metal staircase with a glass railing leads down from the building to a paved terrace area. The terrace is bordered by a black metal fence and overlooks a large, well-maintained green lawn. In the background, there is a lush green hillside covered in trees, and a blue sky with light clouds. The overall scene is bright and sunny.

Top-  
Erweiterung  
nach DREI  
Jahrzehnten



Ästhetische Verdichtung im Grünen: Auf massivem Bestand verwirklichten die Bauherren eine elegante Aufstockung in Holzbauweise durch das Holzbauteam der DACH+FACH HOLZBAU GMBH.

# Top-Erweiterung nach 3 Jahrzehnten

Eine sehr gelungene Verdichtung höchst privaten Wohnraumes stellt das Mehrfamilienhaus oberhalb von Polling dar. Was der Bauherr vor rund dreißig Jahren als massiv gebautes Domizil verwirklichte, erfuhr vor kurzem eine Top-Erweiterung durch eine Aufstockung für den Sohn in moderner Elementbauweise. Als verlässliche Partner für wesentliche Abschnitte des Generationenprojekts erwiesen sich die renommierten Haiminger Fenster/Türen-Spezialisten Zoller-Prantl.

Auf drei Ebenen schmiegt sich das Refugium für zwei Generationen in den Hang. Das Untergeschoss wird gemeinsam als Eingangs-, Garagen- und Kellerebene genützt. Im Erdgeschoss residiert der Erbauer des ursprünglich in Ziegelbauweise vor knapp drei Jahrzehnten umgesetzten Hauses bei Polling auf rund 120 Quadratmetern Wohnfläche. Das Dach wuch vor kurzem einer Aufstockung für die Familie des Sohnes, die elegant vorkragt und dadurch ganze 145 Quadratmeter Wohnen in Penthouse-Lage möglich macht. Rein optisch hebt sich das neue Geschoss in Holzbauweise durch seine radikal in dunklem Glas ausgeführte Fassade vom Weiß des Massivbaues darunter ab.

## HOHE MUNDE IM BLICK

Harmonisch greift die Überdachung der neuen Aussichtsterrasse das Weiß der ursprünglichen Gestaltung auf. Dieses Zitat hat als wesentliche gestalterische Klammer für die behutsame Erweiterung des ►



**DACH+FACH**  
Holzbau GmbH

Gewerbezone 5  
6404 Polling  
T +43 5262 61133  
info@dachundfach.at

[www.dachundfach.at](http://www.dachundfach.at)  
[www.chalet-roomsystem.com](http://www.chalet-roomsystem.com)



Das Interieur wurde Ton in Ton kombiniert und der verglaste Kaminofen von Ofenbau Perstaller toppt die Gemütlichkeit.

Einfamilienhauses Gültigkeit. Sie hilft mit, aus der schönen offenen Lage nahe dem Waldrand einen wettergeschützten Freisitz-Ausblick der Extraklasse zu generieren. Die gute Sicht nach Westen zur Hohen Munde und nach Osten zur Martinswand – plus Reither Spitze im Norden – wird aber auch aus allen Räumen der neuen Ebene durch großzügige Fensterlösungen zelebriert. Besonders die elegante Übereck-Verglasung im offen angelegten Koch-, Ess-, Wohnraum lässt den Eindruck entstehen,

man befände sich mitten auf der Wiese. Auch Tiere des nahen Waldes sehen sich manchmal den Quader aus Glas genauer an.

#### ANSPRUCHSVOLLE LÖSUNGEN

Rhythmisch wechseln sich dunkel gerahmte Fixverglasungen mit flexiblen Holzfensterrahmungen ab. Lediglich drei Farbakzente bestimmen das Interieur des Aufbaues: Eiche, Schwarzstahl und glattes Weiß. Sogar die Designlampenklassiker über Essplatz und



Sporthotel Ideal in Hochgurgl / Foto: Alexander Lohmann



OFENBAU PERSTALLER Ges.m.b.H

Gewerbezone 6 | 6403 Flurling  
 Telefon 05262 65758 | Handy 0664 2005948  
 ofenbau.perstaller@aon.at | www.ofenbau-perstaller.at



Die XL-Terrasse ist mit großformatigen Platten vom FCT Fliesen Center Tirol Innsbruck ausgestattet.

Couchtisch unterwerfen sich diesem Naturfarben-Understatement. Konsequenz, dass die Raumteilung ein auf drei Seiten verglaster Kaminofen übernimmt und mit seinen orange züngelnden Flammen für Cottage-Flair sorgt. „Um unsere detaillierten Wünsche durch anspruchsvolle Lösungen Wirklichkeit werden zu lassen, waren die Zoller-Prantl-Experten aus Haiming eine große Hilfe“, lobt der Bauherr die Umsetzungskompetenz der Renovierungs-, Beratungs- und Montagespezialisten. Das etablierte Familienunternehmen war

von Anfang an in die Erweiterungsplanung miteinbezogen und setzte im genau getakteten Umbauzeitplan Haustüre, Fenster, Sonnenschutz, Garagentor, Wohnungseingangstüren, Innentüren, Innenfensterbänke, Außenfensterbänke und Glasfassade um.

**INNOVATION IM PRIVATBEREICH**

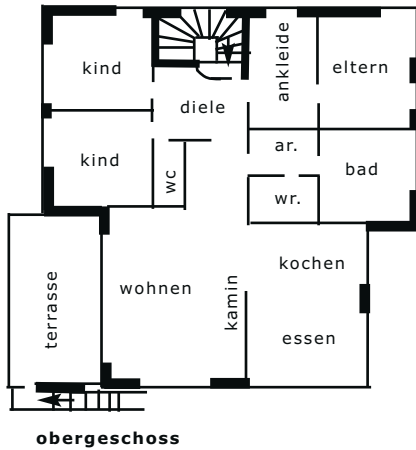
Glas ist eine ausgesprochen wichtige Sparte des an die 50 Mitarbeiter zählenden Betriebes. Zoller-Prantl liefert seit Jahr- ▶

**FONDOVALLE**

**GROSS-ARTIGE IDEEN FÜR JEDEN RAUM.**

**FCT**  
Fliesen Center Tirol

6020 Innsbruck, Stadlweg 36, Tel. 0512 - 36 44 44, welcome@fct.at, www.fct.at



Das neue Badezimmer huldigt Naturmaterialien (Fliesen vom FCT Fliesen Center Tirol) und Aussicht.

**INFOBOX**

- Baubeginn:** Juli 2016
- Fertigstellung:** August 2018
- Wohnnutzfläche:** 120 m<sup>2</sup> (EG), 145 m<sup>2</sup> (OG)
- Grundstücksgröße:** 615 m<sup>2</sup>
- Bauweise:** Aufstockung in Holzbauweise (Fa. Dach und Fach)
- Fassade:** hinterlüftete Glasfassade
- Dach:** Flachdach mit Gefälledämmung, Bitumen, Kies
- Raumhöhe:** 2,60 m
- Decken- & Wandoberfläche:** glatt gespachtelt
- Fußboden:** Parkettboden, Eiche dunkel, gebürstet
- Heizung:** Fußbodenheizung an die Bestandsheizung angeschlossen
- Ausführung Holzbau:** Dach und Fach Holzbau GmbH, Polling, Gewerbezone 5, Tel. 05262/61133, info@dachundfach.at, www.dachundfach.at
- Haustüre, Fenster/Verglasungen, Sonnenschutz, Garagentor, Wohnungseingangstüren, Innentüren, Innenfensterbänke, Außenfensterbänke, Glasfassade:** Zoller-Prantl, Gesellschaft m.b.H, Haiming, Kalkofenstraße 20, Tel. 05266/88564, office@zp-system.at, www.zp-system.at
- Fotos:** Dominik Rossner

zehnten Innovationen in diesem Bereich. Sehr gut sieht man das an der Konstruktion und hochqualitativen Ausführung der Fassade. Sie ist ein Präzisionswerk mit punktgenau eingearbeiteten Fensterrahmen. Nur logisch, dass auch der große Esstisch aus Glas besteht und getönte Glasflächen zudem als Terrassenbrüstung fungieren. Durch das raumhohe Fenster vor der Wohnlandschaft breitet sich das Inntal aus. Mächtig vertreten ist der transparente Baustoff als beeindruckend großer Spiegel beziehungsweise Trennwand im Badezimmer. Ein lässiges Brett dient in dieser Wohlfühloase als Stellfläche und referiert mit seiner hellen Naturfarbe an die zum Greifen nahen Waldriesen rund um das konsequent moderne Objekt. ■

**MEIN HOLTER BAD**

**Ihr Weg zum Traumbad.**  
 Ob Neubau oder Sanierung - mit dem Wunsch nach einem neuen Badezimmer sind Sie bei HOLTER goldrichtig. Ihr Platzangebot und Ihre Bedürfnisse geben den Weg vor. HOLTER begleitet Sie von der Idee bis zur Umsetzung.

**Vereinbaren Sie einen Beratungstermin in Ihrer Nähe.**

9x in Österreich    Ausstellung St. Johann, Pass-Thurn-Straße 17, 6380 St. Johann/Tirol, Tel.: +43 50 483-7060

2x in Tirol         Ausstellung Hall, Heiligkreuzer Feld 44, 6060 Hall in Tirol, Tel.: +43 50 483-7050

@HOLTER.at

**KOMFORT ERLEBEN.**

**QUALITÄT UND  
WEITBLICK**

Foto: Rossner Dominik



Foto: Florian Scherl

- FENSTER
- TÜREN
- WINTERGÄRTEN
- SONNENSCHUTZ
- RENOVIERUNG

Mit Qualität und Weitblick ...  
... zum richtigen Durchblick!



Foto: Florian Scherl



Foto: Rossner Dominik

**Besuchen Sie uns in unserem  
großen Schauraum in Haiming!**



Intelligent – Effizient – Kompakt

## Die beste Wärmepumpe für Ihr Zuhause.

Die Wärmepumpeninnovation des Jahres ist die perfekte Lösung für Ihr Zuhause. Als einzige Wärmepumpe am Markt vereint sie effizientes Heizen, eine hygienische Warmwasserbereitung, ein neues Kühlerlebnis und die Speicherung von kostenlosem PV-Strom in einem kompakten Gerät. Effizient – Einfach – Schön. Geben Sie sich nicht mit weniger zufrieden.



SCOP 5,33  
Maximale Effizienz



WellCooling  
Das Kühlerlebnis



PV-Full-Integration  
Werden Sie autark



Stufenlos modulierend  
von 3 kW bis 15 kW



470 ltr oder 670 ltr  
Warmwasserbereitung



Nur 1 m<sup>2</sup>  
Stellfläche

Ihr OVUM NHWP Kompetenz-Partner



MECO ERDWÄRME GmbH  
Tirolerstraße 31 · 6322 Kirchbichl  
T +43 5332 816040 · office@meco.at  
[www.meco.at](http://www.meco.at)



# Die Volksbank fördert den privaten Wohnbau

**Die Wohnbauberater der Volksbank Tirol AG helfen Ihnen, mit maßgeschneiderten Finanzierungsvarianten und höchstmöglichen Förderungen Ihr Wohnraum-Vorhaben zu verwirklichen.**

Der Traum vom eigenen Zuhause ist so alt wie die Menschheit selbst. Natürlich hängt die Verwirklichung dieses Wunsches von den finanziellen Möglichkeiten jedes Einzelnen ab. Daher ist es wichtig, rechtzeitig mit den Wohnbauspezialisten der Volksbank Tirol Ihr konkretes Wohnvorhaben zu besprechen.

Egal ob Sie sanieren, bauen oder kaufen – derzeit macht das niedrige Zinsniveau Finanzierungen sehr interessant. Durch die Wahl eines Fixzinskredites können Sie Ihre Ratenzahlungen über viele Jahre gut kalkulieren.

Die Volksbank Tirol kümmert sich auch darum, dass Sie die höchstmöglichen Wohnbauförderungen erhalten. Dank der guten Kontakte zu den Förderstellen verfügen unsere Berater über hohe Kompetenz in Fragen der Tiroler Wohnbauförderung.

Über [www.volksbank.tirol/wohnraumcheck](http://www.volksbank.tirol/wohnraumcheck) können Sie sich eine erste Kalkulation über Ihr Wohnbau-Vorhaben erstellen. Ein maßgeschneidertes Finanzierungsangebot erhalten Sie von den Spezialisten der Volksbank Tirol AG nach einem ausführlichen Beratungsgespräch.



**Bauen ist schwer genug. Darum machen wir das Finanzieren einfach. Die Volksbank Tirol AG bietet als Tiroler Wohnbau-Bank Top-Konditionen, bestmögliche Kreditzinsen, ein kostengünstiges Baukonto und eine ganze Reihe von erstklassigen Service-Angeboten.**

## ■ Höchstmögliche Förderung lukrieren



**Markus Vinciguerra,**  
Wohnbau-Experte der Volksbank in Kufstein

»Wohnbauförderungsmittel sind das billigste Geld zum Bauen oder Sanieren. Ob Landesdarlehen oder Einmalzuschuss – unsere Wohnbauexperten machen für Sie den Griff in den Fördertopf. Interessant sind derzeit energiesparende Baumaßnahmen, die sehr gut gefördert werden. Informieren Sie sich also jetzt über aktuelle Förderaktionen des Landes Tirol.«

## ■ Sorgenfrei mit fixer Rate



**Markus Steiner,**  
Wohnbau-Experte der Volksbank in Schwaz

»Volksbank-Wohnraum-Kredite gibt es mit fixen oder mit variablen Zinsen. Das historisch tiefe Zinsniveau und die damit verbundenen attraktiven Konditionen sprechen derzeit klar für einen Fixzinskredit. Hier kennen Sie für die vereinbarte Fixzinsdauer die exakte Höhe Ihrer monatlichen Rückzahlung. Dies erleichtert die Planung und schützt vor unliebsamen Überraschungen.«

## ■ Finanzierungsangebot anfordern



**Lukas Scharler,**  
Wohnbau-Experte der Volksbank in Landeck

»Die Volksbank-Wohnbauberater kennen die aktuell gültigen Wohnbaubestimmungen sehr genau. Gemeinsam mit Ihnen erarbeiten sie Ihre optimale Finanzierungsvariante. Fordern Sie jetzt ein Finanzierungsangebot Ihrer Volksbank Tirol an!«

## ■ Volksbank-Netzwerk



**Katharina Taschler, BSc,**  
Wohnbau-Expertin der Volksbank in Innsbruck

»Nutzen Sie das Netzwerk der Volksbank Tirol. Ob Notar, Architekt, Immobilienmakler, Energieberatung oder Wohnbauförderung – die Volksbank kennt die richtigen Ansprechpartner vor Ort und stellt Ihnen gerne die Kontakte zur Verfügung.«

## Nutzen Sie den Online-Wohntraum-Check!

**Kann ich mir meinen Wohntraum überhaupt leisten? Wer sich diese Frage schon vor einer Bankberatung gerne selbst beantworten möchte, sollte unbedingt den praktischen Wohntraum-Check der Volksbank Tirol im Internet nutzen.**

Unser virtueller Wohntraum-Check auf [www.volksbank.tirol/wohntraumcheck](http://www.volksbank.tirol/wohntraumcheck) führt Sie schrittweise mit einer genauen Checkliste durch das eigene Wohntraum-Projekt. Dabei helfen zahlreiche interaktive Rechner, aufwändige Animationen und überraschende Zusatzfunktionen.

Rasch und einfach können Sie in nur wenigen Schritten

- den persönlichen Wohntraum definieren,
- die Grob- und Nebenkosten planen,
- den Finanzierungsbedarf und die Kreditrate mit unterschiedlichen Zinssätzen, Laufzeiten und Eigenmittel-Angaben berechnen
- und per Mausclick einen persönlichen Beratungstermin anfordern.



[www.volksbank.tirol/wohntraumcheck](http://www.volksbank.tirol/wohntraumcheck)

Die Online-Plattform der Volksbank Tirol dient als optimale Vorbereitung für ein Beratungsgespräch in der Bank.

## 5 Volksbank-Tipps für eine perfekte Finanzierung

### Was wird bei Finanzierungen oft falsch gemacht und wo liegen die Fehlerquellen?

- 1. Keine bzw. zu wenig Eigenmittel vorhanden.**
  - Mindestens 30 % Eigenmittel sollten im Verhältnis zu den Gesamtkosten vorhanden sein.
- 2. Zu hohe Ratenbelastung im Verhältnis zum Einkommen.**
  - Die Ratenbelastung sollte maximal 40 % des verfügbaren Netto-Haushaltseinkommens betragen.
- 3. Kalkulation mit zwei Einkommen ohne Berücksichtigung der Familienplanung.**
  - Berücksichtigen sollte man auch, dass das Einkommen der Gattin/Lebenspartnerin bei Geburt eines Kindes – abgesehen vom Kindergeld – unter Umständen wegfällt.
- 4. Keine oder schlechte Kostenkalkulation.**
  - Was kostet der Hausbau, Umbau bzw. die Sanierung wirklich? Häufig kommt es hier zu Fehlkalkulationen, oftmals werden wesentliche Kosten, wie zum Beispiel Erschließungskosten, einfach vergessen, übersehen oder auch nur falsch berechnet. Kalkulieren Sie einen Sicherheitspolster von insgesamt rd. 10 % in das Wohnprojekt ein, dann sind Sie auf der sicheren Seite.
- 5. Keine Berücksichtigung von Kauf- bzw. Finanzierungsnebenkosten.**
  - Nebenkosten wie z. B. Grunderwerbssteuer (bis zu 3,5 %), Eintragung des Eigentumsrechtes (1,1 %), Kaufvertragserrichtung (ca. 2,5 %), Maklergebühren (3 % + 20 % Ust.) oder Kreditkosten müssen bei der Finanzierungsplanung berücksichtigt werden. Auch hier empfiehlt es sich, eine Größenordnung von insgesamt rd. 10 % zu bemessen.

### Das Service einer Wohnbau-Bank zahlt sich aus!

**Die eigenen vier Wände wollen gut geplant sein. Aber ohne ewig darauf warten zu müssen. Wir beraten Sie umfassend und garantieren eine unkomplizierte Abwicklung Ihrer Finanzierung.**

- Individueller Finanzierungs-Check
- Maßgeschneiderte Angebote mit unterschiedlichen Finanzierungsvarianten
- Förderungsberatung und Hilfestellung bei der Einreichung von Wohnbauförderungsanträgen
- Wohntraum-Kredite mit Top-Konditionen
- Kostengünstiges Baukonto
- Rasche Finanzierungsabwicklung
- Gratis-Wohnbau-Broschüren
- Nutzung des Volksbank-Netzwerkes – speziell für Häuslbauer und Wohnungskäufer (Notare, Rechtsanwälte, Architekten, Immobilienmakler, Energieberatung, Wohnbauförderung, Versicherungen u.v.a.m.)

### **Volksbank.**

Die **Wohnbau-Bank** für Tirol.

## Volksbank Tirol – die Wohnbau-Bank für Tirol.

Hausbau, Wohnungskauf oder Sanierung – die Finanzierungsprofis der Volksbank Tirol AG liefern zahlreiche Tipps für eine perfekte Wohntraum-Finanzierung und sind gerne erste Anlaufstelle, wenn es um die Wahl eines verlässlichen Finanzierungspartners für die eigenen vier Wände geht! Nutzen Sie das Know-how der Wohnbau-Berater in insgesamt 26 Volksbank-Filialen. **Nähere Informationen erhalten Sie unter der Volksbank-Hotline 050566 oder im Internet unter [www.volksbank.tirol](http://www.volksbank.tirol)**



# Ihr Wohnraum: **IHRE FINANZIERUNG.**

**MACHEN SIE  
UNS ZU IHRER  
HAUSBANK!**

Vertrauen Sie bei Ihrer Wohnbaufinanzierung auf  
eine starke Tiroler Regionalbank.

# Meine Leidenschaft



# für Holz







Holzbaumeister Johannes Erler lebt auch privat seine Leidenschaft für Holz mit jeder Faser seines Herzens aus. Fotos: eli/zweiraum.eu

## Meine Leidenschaft für Holz

Das Haus seiner Familie in Tux hat viele Facetten, wie zum Beispiel moderne Architektur mit einer Fassade aus Altholz. Für den jungen Holzbaumeister Johannes Erler (Holzbau Erler) kam es beim Projekt Eigenheim vor allem auf ein gutes Wohnklima und die Harmonie der Materialien an: „Meine Leidenschaft für Holz lebe ich bis in die letzte Faser auch privat aus, denn unser neues Haus zeigt die große Palette an Möglichkeiten, die moderner Holzbau bietet.“ Wie ist es, quasi in einem Referenzobjekt zu wohnen? Das schauen wir uns an.

**G**roßer Gletscher, großes Fenster – also ist der perfekte Blick auf die Tuxer Bergwelt Pflicht! Der Wunsch nach herrlichen Aussichten wird also erfüllt und zwar nicht zu knapp. Über beide Wohngeschosse erstreckt sich der Mega-Ausblick durch eine riesige Verglasung, die sich mit grauen Maxplatten gerahmt vom Fassadenmantel in Altholz elegant abhebt. Strukturiertheit kennzeichnet das Refugium samt geschickt im Keller integrierter Physiotherapie-Praxis der Bauherrin. Bereits die Zufahrt zoniert die Bereiche, wodurch ein überdachter Aufgang und ein praktisches, ebenfalls mit Alt-

holz ausgekleidetes Carport unmittelbar vor der Garage entstehen. „Unser Haus sollte vor allem ökologisch sein“, erläutert der Bauherr, der vor rund zehn Jahren die Zimmerei-Holzbau-firma Erler in Tux gegründet hat. „Deshalb besteht es aus Holz, Lehm und einer Holzweichfaserdämmung.“

### MIT DER LANDSCHAFT ...

Durch die Fassadengestaltung mit lebendig kombiniertem Lärchen- und Zirbenaltholz gelingt es, den modernen Baukörper in das Landschaftsbild einzugliedern. Der hohe ▶



Natürliche Materialien finden sich in jedem Bereich des Hauses. Die Planung und Ausführung der Einrichtung wurde von der Firma „Holzdesign – Christian Kofler“ übernommen.

Glasanteil bricht und reflektiert die sich jahreszeitlich verändernde Umgebung. Von fast allen Wohnräumen aus wirkt das fünf Meter hohe Galeriefenster wie eine nahtlose Andockstelle an die Schönheit und Weite der Natur. Erklärte Lieblingsplätze der Zillertaler Familie sind die Liegefläche direkt beim hohen Fenster und der Galeriebereich im Obergeschoss. Das Entree und der offen gestaltete Koch-Ess-Wohnraum zu ebener Erde verraten viel über das enge Verhältnis zum Baustoff Holz. Weiß lasierte Fichte, Eichendielen und Lehmputzoberflächen garan-

tieren Wohlbefinden, Balkeneiche und zeitlos wirkender Schwarzstahl finden sich als Möbel-Materialmix, dessen edle Ergebnisse von kundigem Tischlereihandwerk zeugen.

#### WOHLBEHAGEN & WISSEN

Schwarzstahl bildet auch den Rahmen für die Holzterasse ins Obergeschoss mit den Schlaf- und Badezimmern, der gern benutzten Galerie und den klug überdachten Freisitzen. Nachhaltigkeit spielt nicht nur bei der Wahl der Materialien eine

**HOLZDESIGN**  
PLANUNG · FERTIGUNG · HANDEL

**HOLZDESIGN CHRISTIAN KOFLER** | DORFSTRASSE 18

| A - 6275 STUMM | TEL: +43 (0) 5283 210 310

MAIL: [INFO@HOLZDESIGN.CC](mailto:INFO@HOLZDESIGN.CC) | [WWW.HOLZDESIGN.CC](http://WWW.HOLZDESIGN.CC)





Für Entspannung sorgt eine Sauna mit Aussicht. Das edle Bad samt Haustechnik führte die Firma Installationen Geisler aus.

Rolle, auch die Haustechnik setzt auf Schonung der Ressourcen. Kollektoren am begrünten Flachdach liefern Strom für die Luftwärmepumpe in Kombination mit einer kontrollierten Wohnraumlüftung und ein Batteriespeicher bunkert überschüssige Sonnenenergie. Zudem nützt Johannes Erler neueste Technik in Form von BUS und Smart-home-Systemen, wodurch er die gesamte Elektronik von insgesamt 275 Quadratmetern Wohnfläche mit seinem Handy steuern kann. Trotzdem sorgt ein Kachelofen im Erdgeschoss für traditionell-woh-

lige Gemütlichkeit an kühleren Tagen, die auch oft mit einem Abstecher in die hauseigene Sauna samt Aussicht enden.

#### GESUNDE WOHNWELT

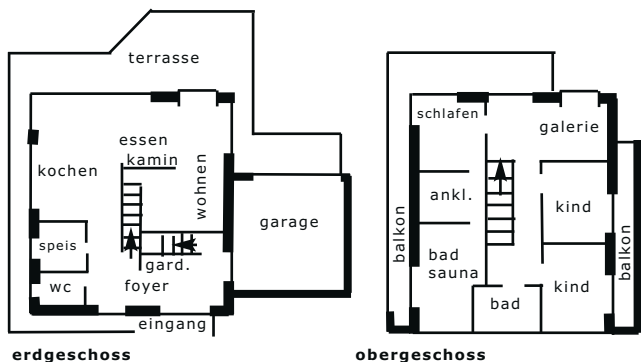
Johannes Erler ist überzeugt: „Unsere Massivholzbauweise nützt nicht nur der Gesundheit der Bewohner, sie bietet in modernster Ausführung sehr guten Brand- und Schallschutz, sowie hohe Luftdichtheit. Genau von diesen Eigenschaften in Verbindung mit der Ästhetik zeitgenössischer Architektur können sich ►

**INSTALLATIONEN**  
**GEISLER** SANITÄR HEIZUNG LÜFTUNG

**THOMAS GEISLER** | Lanersbach 464 | 6293 Tux | T +43 664 5236206 | office@geisler-inst.at | www.geisler-inst.at



Horizontalerweiterung durch Fenster von RIEDER Zillertal.



unsere Gäste und Besucher überzeugen.“ Außen fallen Betrachtern sofort die hölzernen Schall- und Sichtschutzlamellen zur Straße hin auf, die optisch und funktionell gleichermaßen wirksam sind. Zusammen mit den übrigen ausgefeilten Planungs- und Ausführungsdetails ergibt das Domizil in Tux eine wahrlich perfekte Referenz für die Qualitäten des Holzbaumeisters. ■

### INFOBOX

**Baubeginn:** April 2016

**Fertigstellung:** März 2017

**Wohnnutzfläche:** 275 m<sup>2</sup>

**Grundstücksgröße:** 550 m<sup>2</sup>

**Bauweise:** Massivholzbauweise, Niedrigstenergiehaus im Passivhausstandard

**Fassade:** Vorhangfassade aus Altholz mit Putzflächen und Max-Platten in Steinoptik

**Dach:** Flachdach, extensiv begrünt

**Raumhöhe:** 2,60 – 5,65 m

**Decken- & Wandoberfläche:** weiß lasierte Fichte und Lehmputzoberflächen

**Fußboden:** Eichendielen in unterschiedlichen Längen und Breiten, Großformatfliesen

**Heizung:** Luftwärmepumpe, Kachelofen

**Möblierung:** Balkeneiche und Schwarzstahl Kombination

**Planung/ Ausführung:** Zimmerei-Holzbau Erler GmbH, Johannes Erler, Tux, Vorderlanersbach 7a, Tel. 0664/4247 556, info@holzbau-erler.at, www.holzbau-erler.at

**Fotos:** eli/zweiraum.eu

TIEFBAU
HOCHBAU
HOLZBAU
FENSTER
TÜREN
TISCHLEREI

Genau das Fenster,  
das zu mir passt.

RIEDER ZILLERTAL

Wir bauen das beliebteste Fenster Tirols und Türen fürs Leben. Es wäre schön, wenn sich Ihre Fenster und Türen an den Baustil Ihres Zuhauses anpassen würden? Genau deshalb produzieren unsere Tischlermeister maßgefertigte und hochwertige Fenster & Türen. Denn das ist unsere Stärke: handwerkliche Ausführung in ansprechendem Design.

www.rieder-zillertal.at

# ERLER

GMBH

## Zimmerei - Holzbau



JETZT  
Holzhaus-Buch  
KOSTENLOS  
anfordern:  
info@holzbau-erler.at



Mitglied  
**NETZWERK  
PASSIVHAUS**  
www.passivhaus.at

**htt15**  
holzbau team tirol



### LEHRLINGS-CARD



# HOLZBAU WELT

Bei Unterzeichnung des Lehrvertrages erhält der Lehrling die LEHRLINGSCARD von Holzbau Erler.



Mit dieser Lehrlingscard sind folgende Leistungen für die oder den Auszubildenden verbunden:

- Bei erfolgreicher Lehrabschlussprüfung bekommt der Lehrling den FÜHRERSCHEIN DER KLASSE B bezahlt.
- ÜBERZAHLUNG des Stundenlohns um 1,50 Euro pro Stunde
- ZUSATZLEISTUNGEN nach Beendigung der Berufsschule:  
„Guten Erfolg“: einen Urlaubstag zusätzlich  
„Ausgezeichneten Erfolg“: drei Urlaubstage zusätzlich
- Es besteht für alle Lehrlinge die Möglichkeit, sich bei VERANSTALTUNGEN in den Netzwerken der htt15 und dem Netzwerk Passivhaus weiterzubilden. In diesen Vereinen ist Holzbau Erler als aktives Mitglied tätig.
- Volle Unterstützung seitens der Firma Holzbau Erler bei der BERUFSWELT-MEISTERSCHAFT.
- Die Arbeitszeit wird an den ÖFFENTLICHEN VERKEHR im Zillertal angepasst. Dienstbeginn und Dienstende richten sich nach den Fahrmöglichkeiten in der Früh bzw. abends.
- Der Lehrling erhält jährlich das LEHRPLUS-TICKET.
- Es besteht auch die Möglichkeit, morgens und abends in der Region Zillertal mit dem FIRMENFAHRZEUG abgeholt bzw. nach Hause gebracht zu werden.

Zimmerei - Holzbau Erler GmbH  
A-6293 Tux, Vorderlanersbach 7a  
Tel. 0664 / 42 47 556  
info@holzbau-erler.at

[www.holzbau-erler.at](http://www.holzbau-erler.at)

# Massiv bauen und Kosten sparen

Der Massivbau ist die beliebteste Bauweise in Österreich. Laut der Tiroler Bauinnung gibt es viele gute Gründe, massiv zu bauen: für die Häuslbauer, deren Nachfahren und die Umwelt.



**D**er Hausbau ist ein großer Schritt im Leben vieler Menschen. Gerade weil es eine so komplexe Sache ist, müssen viele Bereiche berücksichtigt werden. Vertrauen Sie einem Baumeister, denn er verfügt nicht nur über jahrelange Erfahrung, sondern ist auch immer auf dem neuesten Stand der Technik. Er berät Sie vom ersten Schritt der Planung und betreut Sie während der gesamten Bauphase. Der Baumeister informiert Sie über diverse Förderungen und kennt die Vorzüge der verschiedenen Baumaterialien. Besonders in Sachen energieeffizientes Bauen weiß der Experte, wie Sie nachhaltig Kosten sparen können. Vom Baumeister erhalten Sie nicht nur die praxisingerechten Detaillösungen für Ihr Haus, sondern auch ein Gebäude, das höchsten Energieanforderungen entspricht.



Foto: Adobe Stock / Hoda Bogdan

**Massivbaustoffe sorgen für besten Schall- und Brandschutz und bieten vielfältige architektonische Gestaltungsmöglichkeiten.**

## MASSIV BAUEN UND ENERGIEKOSTEN SENKEN

Die Tiroler Baumeister empfehlen, massiv zu bauen und so Qualität und Beständigkeit für das neue Heim zu garantieren. Durch die solide Bausubstanz sind zudem eine hohe Wertsteigerung und ein guter Wiederverkaufswert zu erwarten. Für die Nachkommen bleibt das Haus nicht nur optimal erhalten, sondern ermöglicht auch problemlos flexible Um- und Ausbauten.

## FLEXIBEL UND UMWELTFREUNDLICH

Massive Baustoffe wie Ziegel, Beton oder Stein wirken wie natürliche Klimaanlage: Durch ihre hervorragende Wärmespeicherfähigkeit gleichen diese mineralischen Baustoffe Tempera-

turschwankungen aus. So bleibt das Haus im Winter wohlig warm und im Sommer angenehm kühl. Wer massiv baut, spart nicht nur Energiekosten, sondern wird auch mit einem natürlichen und gesunden Raumklima belohnt. Denn überschüssige Luftfeuchte wird durch das diffusionsoffene Mauerwerk nach außen abgeleitet und Schimmel hat keine Chance. Massivbaustoffe sorgen außerdem für besten Schall- und Brandschutz und bieten vielfältige architektonische Gestaltungsmöglichkeiten. Die hochwertigen Materialien, die im Massivbau zum Einsatz kommen, stammen aus der Natur der näheren Umgebung. Sie sind zu hundert Prozent umweltfreundlich rückbaubar. ■



Foto: Christian Vorhofer

### Baumeister PATRICK WEBER:

»Mit einem energieeffizienten Gebäude leisten Sie nicht nur einen wertvollen Beitrag zum Klimaschutz, Sie profitieren außerdem von niedrigeren Betriebskosten. Auch das Raumklima und die Behaglichkeit sind in einem energiesparenden Massivhaus von höchster Qualität.«



Gesamtanbieter  
für aktuelle Trends  
**INNEN & AUSSEN**  
auf über 3.000 m<sup>2</sup>



STEINGARTEN EINMAL ANDERS?

UMWELTECHNIK ZEITGEMÄSS!

WOHNRAUM TRIFFT WOHNTRAUM!



UNSERE STEINGÄRTEN SIND JEDERZEIT GEÖFFNET!

KATZENBERGER BETON- UND FERTIGTEILWERK GMBH  
Archenweg 52 • 6020 Innsbruck • (t) +43 512 3303 0  
(f) +43 512 3303 33 • (@) office@katzenberger.co.at

FILIALE ÖTZTAL | BAHNHOF  
Ötztaler Höhe 2 • 6430 Ötztal • (t) +43 676 88181 4606  
(@) office@katzenberger.co.at

FILIALE WÖRGL  
Lahntal 7 • 6300 Wörgl • (t) +43 676 88181 4610  
(@) office@katzenberger.co.at

[www.katzenberger.co.at](http://www.katzenberger.co.at)

**KATZENBERGER**

# Behaglich wohnen mit Erdgas

Erdgasheizungen sind energieeffizient, sorgen für behagliche Wärme in Ihrem Zuhause und sind dabei kostengünstig, umweltschonend und komfortabel.

Ein Heizkostenvergleich zeigt, dass Erdgas im Vergleich zu anderen Brennstoffen nahezu immer die günstigste Alternative ist. Durch eine Umstellung der Heizungsanlage auf Erdgas sinken der Energieverbrauch um bis zu 40 % und die Energiekosten um bis zu 50 % gegenüber Altanlagen. Zudem entstehen bei der Verbrennung von Erdgas keine gesundheitsschädlichen Feinstaub- und Rußpartikel, auch die anderen Emissionen sind vergleichsweise gering. Darüber hinaus besteht die Möglichkeit, über das Erdgasnetz regeneratives, feinstaubfreies, CO<sub>2</sub>-neutrales Biogas aus heimischer Produktion zu beziehen und damit die Heizung klimaneutral zu betreiben.

## HEIZEN MIT EFFIZIENTER ERDGASTECHNIK

Für jeden Einsatzbereich gibt es moderne platz- und energiesparende Gasgeräte. Eine besonders einfache, wirtschaftliche und preiswerte Lösung sind Erdgasbrennwertgeräte, die durch die Wärmegewinnung aus den Abgasen eine maximale Nutzung der eingesetzten Energie ermöglichen. Erdgasbrennwertgeräte lassen sich auch gut mit Solaranlagen und anderen al-



Die mit Erdgas betriebenen Heizungsanlagen sind hocheffizient, platzsparend und umweltschonend.

ternativen Heizsystemen kombinieren. Besonders effizient sind auch Erdgaswärmepumpen, die die erneuerbare Energie im Erdreich, im Grundwasser oder in der Luft nutzen.

**Kennen Sie schon unsere neuen attraktiven Tarifprodukte? Infos unter [tigas.at/Services/formulare-downloads](https://www.tigas.at/Services/formulare-downloads)**

**Schon gehört?**

**TIGAS sorgt für Wärme in Tirol**

Die TIGAS gibt Sicherheit, sucht Ihre Nähe und ist immer für Sie da. Kurz: Die TIGAS spendet Wärme. Dank kluger und einfacher Lösungen. Und damit Sie es auch in Zukunft warm genug haben, setzt die TIGAS gleich auf mehrere Wärmequellen. So sorgt die TIGAS langfristig für Behaglichkeit und ein gesundes Klima.

TIGAS-Erdgas Tirol GmbH  
Ein Unternehmen der TIWAG-Gruppe

Weiter denken. Besser bleiben. TIGAS.  
[www.tigas.at](https://www.tigas.at)

BADESPASS VOM FEINSTEN

# pools in edelstahl

individuell – funktional – natürlich schön



Vereinbaren Sie Ihren persönlichen Beratungstermin!

Polytherm GmbH | A-4675 Weibern | Pesendorf 10

Tel. +43 7732-3811 | office@polytherm.at

[www.polytherm.at](http://www.polytherm.at)

**POLY**  
**THERM**

POOLKOMPETENZZENTRUM







# Neues aus dem Klassik- Repertoire

Arrangements sind in der Welt der Musik genauso ein Thema wie in der Architektur. Ein mit viel Geschmack zusammengestelltes Ganzes ergibt unvergleichliche Hörmomente oder äußerst attraktive Wohnverhältnisse in der Baukunst. Allein über das ausgeklügelte Raumprogramm des von den erfahrenen Haller Architekten Melis + Melis umgesetzten Objektes für die musikkaffine Familie Waldner ließe sich mehr als ein Satz schreiben. Aber beginnen wir mit der Ouvertüre – respektive der Zugangsseite des klassisch-modernen Domizils in Mils.

Charakteristisch bei den von Annick und Jürgen Melis geplanten und begleiteten Bauten sind bereits von außen erkennbare Sichtachsen. Sie prägen auch beim Haus in Mils das Ein- und Ausblicks-Ambiente. Panoramafrenten, lichtdurchflutete Räume und immer wieder überraschende Öffnungen erzeugen eine entspannte Weite bei den Bewohnern und ein angenehmes Erscheinungsbild bei Betrachtern. „Uns gefielen die schönen Abbildungen der klassisch-puristischen Häuser auf der Melis-Homepage“, erzählt Bauherrin Manuela Waldner. „Bereits beim ersten Termin entstand ein professioneller Dialog, in dem auch unser Wunsch nach so viel Eigenleistung wie möglich berücksichtigt wurde.“ Vor allem der ►



Die zahlreichen Verglasungen werden optimal vor Sonne geschützt durch ein intelligentes Beschattungssystem der Firma HELLA.

Vater der Bauherrin nahm sich als ‚Bauleiter aus Passion‘ mit besonderem Einsatz dem Hausraum der Tochter an.

#### WEISS ALS GRUNDTONART

Ausgehend von einem ersten Entwurf von Architektin Annick Melis wurde rund ein Jahr gemeinsam geplant und schließlich alle Details in einer 3D-Version fotorealistisch

ausgearbeitet. Gewünscht wurde ein zeitlos moderner, klar strukturierter Bau auf drei Ebenen, der die Terrassenbereiche als erweiterten Wohnraum begreift und im natürlich belichteten Keller ein komfortables, akustisch perfekt ausgeführt Musikzimmer bietet. Das sanft ansteigende Grundstück erleichterte die Geschossaufteilung, so dass nach Süden hin auch im Keller ausreichend Sonne eindringt. Zwei externe

- fliesen
- öfen
- parkett



**fliesen  
öfen  
parkett**

6460 Imst  
Industriezone

[www.abc-fliesen-imst.at](http://www.abc-fliesen-imst.at)  
Tel.: 05412 / 62150

Ihr professioneller und kompetenter Fachberater! [www.abc-fliesen-imst.at](http://www.abc-fliesen-imst.at)



Formschöne Lösungen prägen das Ambiente des zeitlos klar strukturierten Domizils in Mils.

Gebäude (Garage und Schuppen) in Anthrazitgrau flankieren das ganz im Grundton Weiß gehaltene Refugium. Gebäudevorsprünge sorgen für Struktur und Witterungsschutz u.a. beim Eingangsbereich. Die komplexe Umsetzung der drei Ebenen kann vom Garten aus sehr genau studiert werden, von wo aus auch die subtilen Hell-Dunkel-Farbakzente plus Cortenstahl-Braun am besten zur Geltung kommen.

#### FARBIGES POTPOURRI

Im Inneren des vielgesichtigen Refugiums überrascht ein farbiges Potpourri, das aus bunten Stühlen und einer famos schönen, fast goldenen Wand komponiert ist. Noch eine Anmerkung zur ungewöhnlichen Aufteilung der Wohnebene: Das als Staufläche benützte Trennmöbel zur Treppe hin verfügt über eine mittige Öffnung, die als Durchreiche und quasi Fenster nach Osten ►



Tausend Möglichkeiten  
laden uns zu neuem Leben ein...

**Raumausstattung**

**Schiechtl**  
Ihr Meisterbetrieb... alles ist möglich!

6493 Mils bei Imst · Tel. 05418 - 59 27  
www.schiechtl.at



Die Zufahrtssituation lösten Melis + Melis in Form von markant aneinandergereihten Baukörpern in Schwarzweiß.

#### INFOBOX

**Baubeginn:** 2015

**Fertigstellung:** 2016

**Wohnnutzfläche:** 82 m<sup>2</sup> (EG), 78 m<sup>2</sup> (OG), 60 m<sup>2</sup> (KG) = 230 m<sup>2</sup>

**Grundstücksgröße:** 500 m<sup>2</sup>

**Bauweise:** massiv in Passivhausbauweise (U-wert: 0,1)

**Fassade:** Wärmedämmverbundsystem, 20 cm

**Dach:** Flachdach, Photovoltaikanlage

**Raumhöhe:** 2,50 – 2,80 m

**Decken- & Wandoberfläche:** Putz, weiß gestrichen

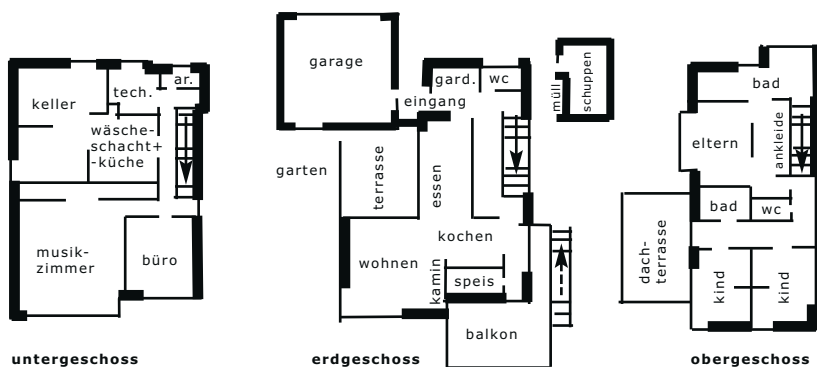
**Fußboden:** Eichen-Massivholzdielen

**Heizung:** Luft-Wärmepumpe mit kontrollierter Wohnraumlüftung

**Konzeption Möblierung:** Melis + Melis

**Planung:** Melis + Melis | Architekturbüro, Hall, Waldaufstraße 8, Tel. 05223-22525, jmelis@gmx.at, www.melisplusmelis.com

**Fotos:** Jürgen Melis, Charly Lair – Die Fotografen, www.diefotografen.at



nicht nur praktisch ist, sondern auch für die Platzierung von Designerstücken bestens genutzt werden kann. Den ruhigen Rahmen des Interieurs bilden die massiven Eichendielen und die eleganten Schattenfugen an der abgehängte Decke im Wohnzimmer.

#### OPTISCHE BETTELWURF-FANFARE

Freischwebende Treppen mit kreativer geschossübergreifender Stahlbrüstung verbinden die drei Ebenen auf attraktive Weise und machen besonders aus dem ganz unten situierten – bis zu acht Menschen Platz bietenden – Musikzimmer einen organi-

schen Teil des Hauses. Dennoch klingen die Trompetenfarnen nicht aus dem akustisch gedämmten Raum bis zur exponiert im Obergeschoss befindlichen Badewanne mit genialem Bettelwurf-Blick und verglaster Wand zur Treppe. Alle Durchgänge lösen sich in Weitblicken auf, auch der zur separierten Speisekammer. Raumhohe Verglasungen zeichnen die Melis + Melis Architektur dort aus, wo Schiebetüren Terrassenflächen nahtlos an Innenräume andocken lassen. Ein Atrium, ein Südbalkon und eine intime Dachterrasse bereiten der Familie Waldner-Niederegger auch rund ums neue Eigenheim eine Vielfalt an Freisitzen. ■



Ihr zuverlässiger Partner  
rund um Bad und Heizung  
Schauraum · Beratung · Planung  
alles aus einer Hand



**GEIGER | PLATTER**  
Ges.m.b.H. | & CO. KG.

HEIZUNGS- UND SANITÄRBEDARF

Geiger+Platter | Köldererstraße 5 | 6020 Innsbruck | Tel. 0512 33414-0 | www.geiger-platter.at

SCALA**136W**



**AKTIONS-  
PREIS\***  
**219.900,-**  
KOMPLETT  
SCHLÜSSELFERTIG  
136 m<sup>2</sup>

Alexandra Meissnitzer:  
„SCALA setzt Maßstäbe!“

**DEIN HAUS.**  
ENDLICH ANKOMMEN.

**MUSTERHAUSPARK EUGENDORF**

[www.scalahaus.at](http://www.scalahaus.at)

\* Aktionspreis gültig bis 31.12.2019



# NEUE DIMENSIONEN

ZUKUNFTSWEISENDES VERWALTUNGS- UND INNOVATIONSZENTRUM IN PFAFFENHOFEN

„Das Morgen wächst aus dem Heute« ist der Leitspruch der Firmengruppe Höpperger. Das beeindruckende Wachstum wird auch durch die neue Verwaltungszentrale in Pfaffenhofen offensichtlich: In zehn Monaten Bauzeit entstand hier ein architektonisches Schmuckstück mit funktionalem Innenleben im Sinne der Nachhaltigkeit.



## NATUR IM FOKUS

Das im Halbkreis errichtete Gebäude präsentiert sich auf Säulen schwebend – so sind die Parkplätze und die öffentlich zugängliche E-Tankstelle auf der unteren Ebene wettergeschützt überdacht. Die 722 m<sup>2</sup> großen Büroräumlichkeiten auf der oberen Ebene lassen durch großflächige Fensterfronten und Glasabtrennungen Ein-, Aus- und Durchblicke zu und wirken durch den Einsatz von natürlichen Materialien »strukturiert wohnlich«. Wände und Gestaltungselemente wurden teils in Holz gestaltet und die naturbelassenen Heraklitdecken, die Verkleidungen aus Filz und der Teppichboden in Steinoptik tragen zur Schalldämpfung bei. Im Eingangsbereich weisen Installationen mit Moos auf den nachhaltigen Grundgedanken des Unternehmens hin und für Kundenbesprechungen im engeren Kreis wurde eine Tiroler Zirbenstube eingebaut.



## WERT AUF ARBEITSKLIMA

Ein Seminarraum mit bester technischer Ausstattung und mehrere Büroeinheiten mit eigenem Eingang zum Vermieten ergänzen das Platzangebot. Energietechnisch wird das Gebäude durch die Nutzung von Erdwärme über eine Tiefenbohrung in Kombination mit einer Photovoltaikanlage größtenteils autark beheizt (im Sommer auch gekühlt), eine kontrollierte Wohnraumlüftung sorgt für ein angenehmes Arbeitsklima. 15 MitarbeiterInnen der Firmengruppe Höpperger sind im neuen Innovationszentrum beschäftigt und sorgen für die stetige Weiterentwicklung des Unternehmens und neue Pionierleistungen im Umweltmanagement.



Foto: Günther Fieber

# DIE STARKE TIROLER MARKE – TÜRENPROFI KRISMER IN IMST

## QUALITÄT AUS TIROL

Die Tischlerei Krismer in Imst gilt bereits seit Jahrzehnten als kompetenter Partner in Sachen Bauen und Wohnen im Tiroler Oberland. Ob es Fenster, Türen, Küchen oder Möbel sind – bei allen Produkten wird sowohl Qualität als auch Individualität großgeschrieben. Vor allem im Segment der Innen- und Haustüren zählt Krismer in Imst zu den Tiroler Top-Adressen.

Erfüllen Sie sich Ihren persönlichen Wohnraum mit Krismer-Türen. Hochwertige Materialien, individuelle Gestaltung & eine große Modellvielfalt lassen keine Wünsche offen.



M-12 Birke | Nuss



M-2 Alt-Asteiche



Modell Tyrol 1



Modell Yona 2

## TÜREN IN HÖCHSTER TISCHLERQUALITÄT

Die Haustüre ist wohl eines der wichtigsten Gestaltungselemente eines Eigenheimes. Sie bringt den persönlichen Lebensstil zum Ausdruck und heißt Sie und Ihre Gäste willkommen. Durch die sorgfältige Verarbeitung von hochwertigen Materialien wird ein hoher Qualitätsstandard garantiert.

Krismer fertigt Ihre Haustüre nach Ihren individuellen Wünschen aus Holz, Holz-Alu oder Aluminium.

**VORBEISCHAUEN LOHNT SICH!  
BESUCHEN SIE UNSER TÜRENSTUDIO IN IMST!**

6460 Imst | Gewerbepark 12  
Tel. 05412 61665 | [www.krismer-imst.at](http://www.krismer-imst.at)

**Krismer**  
türen

## ■ Nachhaltig produziert und maßgefertigt in Tirol

Das perfekte Licht ist für die Wohlfühlatmosphäre zuhause essenziell. Deshalb setzt der **Tiroler Leuchtenhersteller PROLICHT** ganz auf Individualisierung. In der High-Tech-Manufaktur in Götzens wird jede Leuchte erst auf Bestellung und ganz nach den Wünschen des Kunden produziert – Stück für Stück und ganz ohne Mindestbestellmenge. Neben Form, Anbauart und Lichttechnik kann auch die Farbe des Leuchtenkörpers individuell bestimmt werden. Mit den **5 neuen Metallic-Farben** ist PROLICHT zudem voll im Trend und setzt auf eine Mischung aus Minimalismus und Opulenz.  
[www.prolicht.at](http://www.prolicht.at)



## ■ Badesign aus Österreich

Badezimmermöbel der Firma Standfest verbinden puristisches Design und hochwertige Materialien in meisterlicher Verarbeitung. Die nachhaltige Produktion in Österreich mit nachwachsenden Rohstoffen ist umweltverträglich und verleiht Ihrem Badezimmer eine unvergleichliche Atmosphäre. Erhältlich bei der Firma **Schwinghammer-Nikosan** in Innsbruck | Schauraum Haller Straße 198 | [www.schwinghammer.at](http://www.schwinghammer.at)

■ **mein wohntraum** hat hier einige tipps zusammengestellt, die wohnräume noch perfekter machen



## ■ Die Küche ist Ort der Begegnung

Und der Esstisch der kommunikationsfreudige Platz, an dem mit Familie und Freunden gegessen, getrunken, gelacht und diskutiert wird. Küche und Wohnbereich werden auf das Schönste miteinander verbunden. Großzügige Tische in Altholz oder Stein sind ausziehbar und lassen gemeinsam mit einer geradlinigen Sitzbank oder gemütlichen Sesseln, stilvoller Beleuchtung und raffinierten Accessoires eine angenehme Atmosphäre mit hohem Wohlühlcharakter entstehen.  
[www.freudling.at](http://www.freudling.at)



## ■ Plattenlegen leicht gemacht & sicher



Stelzlager



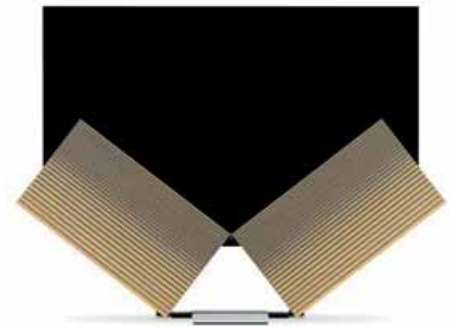
Supersave

Verlegen Sie Ihre Terrassenplatten aus Naturstein, Keramik oder Feinstein anstatt direkt auf Splitt oder Beton auf **Stelzlager**, das ist kostengünstig, wartungsarm und ideal, um einen ebenen Boden z.B. bei einem Untergrund mit Gefälle herzustellen. Rohre und Verkabelungen verschwinden darunter und das Wasser kann ungehindert abfließen. Eine Weiterentwicklung dieses Systems ist das besonders strapazierfähige **Supersave System**, das höchste Sicherheit in allen Bereichen garantiert. Für Beratung, Planung, Mengenermittlung und bei

Bedarf auch für eine Systemeinschulung stehen wir Ihnen gerne zur Verfügung. Die geeigneten Platten zum Spezialpreis und alle weiteren wichtigen Infos finden Sie auf [www.stelzlagershops.com](http://www.stelzlagershops.com).

## ■ Vorhang auf für Magie

Weit mehr als nur Fernsehen. Die **Weltneuheit Beovision Harmony** ist ein choreografiertes Meisterstück aus akustischer Klarheit, lebhaften Bildern und auf den Menschen zugeschnittenem Design. Dank einer neuen und aufregenden Herangehensweise beim TV-Gehäuse-Konzept ist der Beovision Harmony in der Lage, sich von einem eleganten Möbelstück bei Nichtgebrauch in ein unvergleichliches und kraftvolles Entertainment Center von Bang & Olufsen zu verwandeln. Erhältlich bei IQ-TEC Mühlthaler GmbH&CoKG | Rum | [www.iq-tec.at](http://www.iq-tec.at)



## ■ Einsteigen und Wohlfühlen

Ein **Softub Whirlpool** verbindet gesunde Massage mit edlem Design in Lederoptik. Im Sommer wie Winter ist der beheizbare und **mobile Whirlpool** perfekt für Garten oder Terrasse geeignet. 365 Tage entspannen und wohlfühlen!

Erhältlich bei **Rotaflex GmbH** in Mötz | [www.rotaflex-wellness.at](http://www.rotaflex-wellness.at)



**Herrlich viele Freisitze und große Verglasungen nach Süden: Die beidseitig flächenbündigen Fenster sowie die Haustür lieferte ACTUAL.**



# Trio für Drei

In nicht einmal sieben Monaten gelang die Umsetzung eines außergewöhnlichen Domizils in Neustift im Stubai. Der einjährigen Planungszeit mit Architekt Gerhard Ostermann (Büro Sissibay/Innsbruck) folgte eine intensive Bauphase, die dem Projekt „Dreierlei“ rasch markante Konturen verlieh. Das Haus für drei Personen besteht konsequenterweise aus drei Baukörpern und drei unterschiedlichen Fassadenoberflächen. Wie aus so viel Eigensinn ein perfektes Trio entsteht, erläutern die Beteiligten gern.



Von allen Seiten ein anderes Profil: Für das neue Haus lieferte das Möbelstudio Spechtenhauser Küche und Möblierung.

**E**in ausführliches Studium des Bauplatzes und seiner nicht unkomplizierten Lage zwischen Bundesstraße und Supermarkt lagen der Konzeption des Raumprogramms zugrunde. „Bevor wir das Gebäude situierten, erwogen wir die besten Lösungen für eine funktionierende Abschottung zum Verkehr und zu den Parkplätzen hin“, erzählt Architekt Gerhard Ostermann vom erfahrenen Planungsteam Sissibay. „Am effektivsten erschien uns ein Garagen- und Lageranbau als Puffer im Nordosten. Für die Schlafräume eignet sich die gegenüberliegende ruhige Seite des Gebäudes und da-

zwischen ergab sich ein wunderbar geschützter Wohnbereich mit überdachter Terrasse Richtung Südwesten.“ Aus dieser Dreiteilung entwickelte Sissibay ein schlüssiges Konzept: Ein Refugium für drei Personen, aufgeteilt auf drei ineinander übergehende Baukörper, ummantelt von drei verschiedenen Fassadenmaterialien.

#### LUXUS: RAUMHÖHE 3,95 M

Ein großer Vorteil der Planung ist auch die ebenerdige, vollkommen barrierefreie Bauweise im gesamten, nicht unterkeller-

**actual**<sup>®</sup>

Flächenbündiges Fenster-Design in Holz-Alu und Kunststoff-Alu.  
Nachhaltig mit Sonnenenergie produziert.  
Ganzglas-System, Haustüren und Sonnenschutz.



Mehr Info: [www.actual.at](http://www.actual.at)

ACTUAL Fenster Center Innsbruck, Energiehauspark 13



Die Natursteinarbeiten für die geschützte Terrasse erledigte das Team der Firma Sepp Steger Natursteine.

ten Haus. Die stufenlose Zufahrt erfolgt über die Garage oder das Carport, ebenso absatzlos schließt die großzügige Terrasse an den Wohnbereich an. Den Sichtschutz des Außenbereiches garantiert die U-Form. Damit trotzdem beste Aussichtsverhältnisse im neuen Haus herrschen, plante Architekt Ostermann für die mittige Wohn-, Koch- und Essebene eine exorbitante Raumhöhe von fast vier Metern, die von einem Lichtband gekrönt wird. Dadurch kommt Sonne schon am Morgen ins Innere und die exakte Justierung ermöglicht einen herrlichen Pa-

noramablick auf die Berggipfel samt Gletscher. Die Oberlichtverglasungen lassen die Decke schweben und stellen die edle graue Küchenfront optisch ins Freie. Da das Architekturbüro Sissibay zuvor bereits ein Projekt für die Bauherren geplant hatte, bestand ein tiefes Vertrauen in Bezug auf herausfordernde Aufgaben. Fix war lediglich der Wunsch der künftigen Bewohner nach einer Bauweise mit Ziegel und Stahlbeton. Der Baukörper für Büro, Schlaf- und Badezimmer trägt Holz in Form einer hinterlüfteten, horizontalen Lärchenschalung. In ►



**Sepp Steger**  
Natur Steine ■

**Beratung – Verkauf – Verlegung**  
Showroom: Bundesstraße 1 · 6114 Kolsass  
[www.stegersteine.at](http://www.stegersteine.at) · [info@stegersteine.at](mailto:info@stegersteine.at)  
T + 43 5224 68108

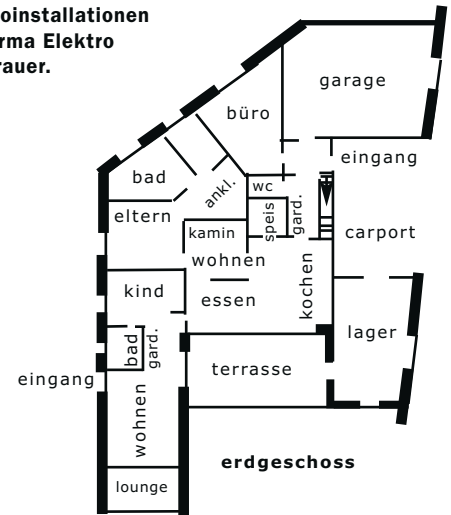
**Entdecken Sie, wie vielseitig Stein sein kann!**



**Make it natural**



**Effekt durch punktgenaue Beleuchtung und Elektroinstallationen der Firma Elektro Volderauer.**



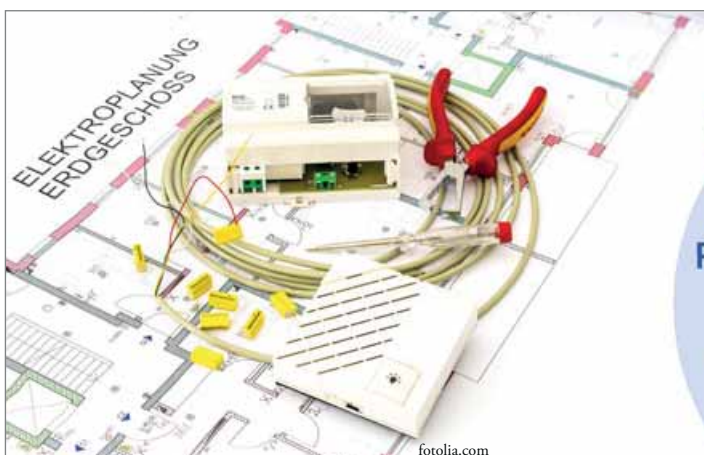
#### INFOBOX

**Planungszeit:** 1 Jahr  
**Bauzeit:** April bis Mitte Oktober 2018 (6,5 Monate)  
**Wohnnutzfläche:** 157 m<sup>2</sup>  
**Grundstücksgröße:** 936 m<sup>2</sup>  
**Bauweise:** massiv, Stahlbeton u. Ziegel, Niedrigenergiehaus  
**Fassade:** WDVS und hinterlüftete Holzassade mit Mineralwolldämmung  
**Dach:** massiv, Elementdecken, Stahlbeton, extensive Begrünung  
**Raumhöhe:** bis 3,95 m  
**Decken- & Wandoberfläche:** verputzt  
**Fußboden:** Holzparkett und Fliesen  
**Heizung:** Luft-Wasser-Wärmepumpe, Bioethanol-Kamin  
**Planung:** SISSIBAY, Architekt DI Gerhard Ostermann, Innsbruck, Sternbachplatz 3, office@sissibay.at, www.sissibay.at, Tel. 0699/10643464  
**Fotos:** Hannes Senfter

diesem Komplex fand auch noch eine später umstandslos abkoppelbare, souveräne Einliegerwohnung für den Sohn Platz.

#### GESTOCKTER BETON

Garage und Lager bestehen aus gestocktem Beton, was außen für helles Grau sorgt und sich somit gut vom leicht erhöhten, weiß verputzten mittigen Wohnbereich abhebt. Kluge Infrastruktur verbindet die Bereiche fast ohne reine Verkehrsflächen. Raffiniert wird die Couch-/TV-Zone durch eine minimale Trennwand – die gleichzeitig die Rückwand der Essplatz-Sitzbank bildet – abgeschottet. Von allen Positionen aus profitiert man aufgrund des durchlässigen Ambientes vom Blick durch die Oberlichten auf die Silhouette der Berge. Ein Bioethanol-Kamin sorgt für stimmige Wärme. Punktgenau platzierte Einbaumöbel offerieren durch integrierte Regale jede Menge Stauraum. Flächenbündige Türen in Holz runden die große Sorgfalt des Interieurs ab. Sie harmonisieren mit dem lebendig gemaserten Parkett. Zusätzlich zum Esstisch, mit viel Weitblick über die Loungeterrasse davor, findet eine simple Frühstücksbar als Verlängerung der Kochinsel großen Zuspruch bei der Familie. Öffnet man die Glasfront Richtung Süden, bedeutet das fast ein Wohnen im Freien mitten im großen, sorgfältig bepflanzten Garten bis hin zum handgespaltenen Lärchenzaun, der die durchdachte Architektur pointiert abrundet. Eingang ist auch Ausgang, deshalb noch an dieser Stelle eine Anmerkung zum Entree zwischen Garage und ebenerdigem Lagerraum auf der Straßenseite: Es ist zugleich Carport und überdachte Ankunftszone, sie rhythmisiert den langen ostseitigen Bauteil gekonnt und lässt ob ihrer Prägnanz keinen Zweifel über die Erschließung des dreiteiligen Objektes mitten in Neustift. ■

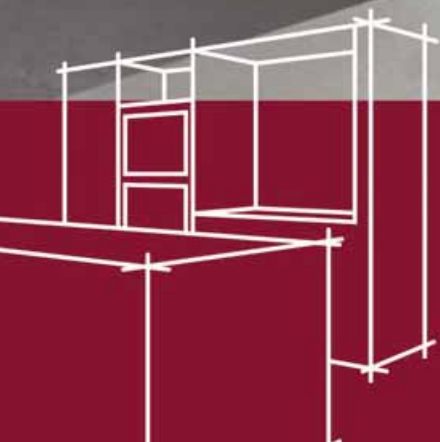


**Elektro  
Volderauer**

Planung · Installationen · Reparaturen

Tel.: 0664/1226904 Ried 6 - 6167 Neustift

[www.elektro-volderauer.at](http://www.elektro-volderauer.at)



Markenmöbel, Maßarbeit und  
Inneneinrichtung aus Innsbruck.  
Tel +43 (0)512 2202-500  
[www.spechtenhauser.com](http://www.spechtenhauser.com)

 **Spechtenhauser**  
Möbelstudio







# Maßgeschneidert bauen mit Profis

Verführerisch smarte Beispiele maßgeschneiderter Refugien finden Sie gesammelt auf den folgende Seiten. Wir präsentieren Ihnen einige der attraktivsten

Beispiele, die Bauherren in ganz Tirol gemeinsam mit den Profis von RIEDERBAU umgesetzt haben. Wie man am effizientesten sein individuelles Wohnglück findet, zeigt die neueste Innovation von Firmenchef und Baumeister Anton Rieder: Auf 600 m<sup>2</sup> überzeugt das hochmoderne „Kompetenzzentrum für digitales Bauhandwerk“ bei der Schwoicher Firmenzentrale.

Ein begehrter Partner für Einfamilienhaus-Projekte ist die RIEDERBAU GmbH in Schwoich. Schon oft hörten wir bei mein wohntraum-Recherchen in punktgenau fertiggestellten Eigenheimen Lob für die zuverlässigen und kompetenten Teams von Firmenchef Anton Rieder. Er führt das 1956 gegründete Familienunternehmen in eine Zukunft, die der Planung, der qualitativen Maßanfertigung und dem digitalen Bauhandwerk gehört: „Der individuelle Lebensraum sollte nicht nur den Wohnzweck erfüllen, sondern der eigenen Persönlichkeit gerecht werden. Planung und Hausbau sind Vertrauenssache“, ist Anton Rieder überzeugt, „höchste Qualität bei der Ausführung, ausgezeichnete Energieeffizienz und die Verwendung ökologischer Baustoffe gelten bei uns als Standard.“ RIEDERBAU ►



garantiert zudem geprüfte Qualität, einen vertraglich fixierten Fertigstellungstermin und einen Fixpreis.

### WERTBESTÄNDIG & NACHHALTIG

Sie wollen kein Haus von der Stange, sondern eines, das zu Ihnen passt? Dann lassen Sie sich Ihr Traumhaus maßschneidern. Das Team der RIEDERBAU-Architekten freut sich, mit Ihnen gemeinsam ein alle Anforderungen und Wünsche erfüllendes Objekt zu entwerfen. Klug geplante Häuser spiegeln die Persönlich-

keit und Lebensweise der Bauherren wider. Deshalb wollen die RIEDERBAU-ExpertInnen zuallererst wissen, wie Sie „ticken“. Neben architektonischer Sorgfalt achtet man bei RIEDERBAU in der Planung auch auf Machbarkeit, Effizienz und Transparenz. Ein digitales Modell, das alle Gebäudedaten enthält, ist Grundlage für alle Gewerke. Diese umfassende Vorarbeit wird seit kurzem im neu eröffneten „Kompetenzzentrum für digitales Bauhandwerk“ in einem großzügig gestalteten Gebäudekomplex neben der Firmenzentrale in Schwoich angeboten.



Herzstück des neuen Gebäudes ist das hochmoderne Cave-Lab – eine Art 3D-Kino für die Bauherren. In ihm kann man eine „Virtual Reality“-Gebäudebesichtigung erleben. Das macht die Pläne für RIEDERBAU-Kunden ultimativ greifbar. Es gibt bereits im Planungsvorfeld Antworten auf Fragen wie: Bekommen die Kinderzimmer genügend Tageslicht? Kann ich von der Badewanne aus die Berge sehen oder blicke ich auf eine Gartenmauer? So können alle Probleme sofort erkannt und geklärt werden. Der virtuelle Rundgang durch das zukünftige Eigenheim

bietet auch in Sachen Innengestaltung viele Vorteile. Bödenarten, unterschiedliche Wandfarben und andere Gestaltungselemente können vorab betrachtet werden.

### TRAUMHÄUSER AUS MEISTERHAND

Das ambitionierte Team von RIEDERBAU steht Bauherren ab dem Erstgespräch zur Seite. „Wir definieren die Vorstellungen vom Keller bis zum Dach und konkretisieren objektive Rahmenbedingungen wie Bebauungsplan, Budget und persönliche ▶



13



14



15



16

Wünsche“, so Baumeister Anton Rieder, „unser Angebot umfasst des weiteren Vorentwurf, Einreichplanung sowie die Ausführungs- und Detailplanung.“ Damit Wohnräume Wirklichkeit werden, setzt RIEDERBAU auf die innovative Planungsmethode „Building Information Modeling“ – kurz BIM. In (Bau-)Zeiten komplexer Anforderungen, wo es auf eine reibungslose Zusammenarbeit aller Ansprechpartner ankommt, ist BIM die Antwort für die Zukunft. Gebäudedaten werden digital erfasst, vernetzt und alle beteiligten Gewerke bauen auf einem gemeinsamen Gebäudemodell auf. Somit können während des Entwurfs-, Planungs- und Bauprozesses immer die richtigen Entscheidungen getroffen und sofort visualisiert werden. Durch den optimierten Informationsaustausch wird die Ausführung schneller, präziser und kostengünstiger. ■

#### INFOBOX

**Firma:** RIEDERBAU, Schwoich, Egerbach 12, Tel. 05372/62688, office@riederbau.at, www.riederbau.at  
**Gründung:** 1956 als Baumeisterbetrieb, Wandlung zum Generalanbieter  
**Geschäftsführung:** Baumeister Anton Rieder  
**Motto:** Die Zukunft baut mit  
**MitarbeiterInnen:** 140  
**Geschäftszweige:** Privathäuser, Wohnanlagen samt optimaler Immobilienverwertung, Gewerbe- und Industriebauten  
**Innovation:** Kompetenzzentrum für digitales Bauhandwerk, Planungsmethode BIM: Building Information Modeling  
**Fotos:** Nr. 1, 3, 9, 13, 14: Florian Mitterer Photography / 2, 6: Christoph Ascher, Fotografie / 4, 7, 11: Matthias Sedlak Photography / 5, 8, 10, 12, 15, 16: RIEDERBAU

**RIEDERBAU**



**Die Zukunft  
baut mit.**



**INNENARCHITEKTUR | DESIGN & HANDWERK | MÖBELWERKSTÄTTE**

Gewerbeweg 3 | 6263 Fügen | Tirol | +43 5288 62215  
wohndesign@freudling.at | www.freudling.at  
Mo - Fr 8:30 - 18:00 | Sa 9:00 - 13:00 Uhr  
und nach Vereinbarung



## INNENARCHITEKTUR

Beginnend mit einer umfassenden Bedarfsermittlung erstellen wir basierend auf Ihren Wünschen und unseren Ideen Ihr individuelles Raum- oder Wohnkonzept. Mit Feingefühl und Know-how setzen wir dieses unter Berücksichtigung aktueller Trends und Technologien in reale Wohnräume um.

## DESIGN & HANDWERK

In unseren laufend neu gestalteten Ausstellungsräumen in Fügen geben durchdachte Wohnszenarien auf 800m<sup>2</sup> Einblick in unser ganzheitliches Service. Wir präsentieren Marken wie Rolf Benz, Team 7, Haas, Jori, Ewe, Intuo, die italienischen Hersteller Arketipo, Living Divani, Foscarini, Lema, Desalto, Bonaldo und Rimadesio sowie Stücke aus unsere eigenen Möbelwerkstätte.

## MÖBELWERKSTÄTTE

Rund ein Drittel des Sortiments sind Eigenprodukte, die von uns entworfen, in unserer 1350m<sup>2</sup> großen Möbelwerkstätte produziert und von unseren eigenen Montagetechnikern termingerecht geliefert sowie montiert werden. So erfüllen wir jeden Kundenwunsch - vom individuellen Einzelstück bis zur maßgeschneiderten Traumwohnung.



LIVING MIEMING  
KOMPLETTE INNENARCHITEKTUR & UMSETZUNG  
WOHNDESIGN FREUDLING

**freudling**  
wohndesign

# Gemeinsames Eigenheim ohne Hochzeit – Absicherung in der Lebensgemeinschaft

Foto: Madeleine Handke



RA Mag. Anna Spiegl, BA

Für die gemeinsame Zukunft wollen viele Paare in einem eigenen Heim zusammenleben – sei es eine Eigentumswohnung oder ein Einfamilienhaus. Beide Partner tragen dazu ihren Teil bei, in Form eines Grundstücks, Geld- oder Arbeitsleistungen. Ein Trauschein ist für das gemeinsame Leben nicht immer gewollt. Unverheiratete Paare sollten klare Regelungen für den Fall schaffen, dass es eines Tages doch zur Trennung kommt oder ein Partner verstirbt. Die gesetzlichen Regelungen sind im Gegensatz zur Ehe sehr rar.

## Miteigentum

Erwirbt ein Paar gemeinsam eine Eigentumswohnung nach dem Wohnungseigentumsgesetz, können beide zu gleichen Teilen Miteigentümer werden und als solche im Grundbuch eingetragen sein. Beim gemeinsamen Erwerb eines Hauses ist schlichtes Miteigentum möglich. Dabei gehört beiden Partnern ein ideeller Anteil der Liegenschaft, ohne Nutzungsrechte für bestimmte Teile. Für den Fall der Trennung sollten bereits im Zeitpunkt des Erwerbs klare, am besten schriftliche, Regelungen darüber getroffen werden, was mit der gemeinsamen Liegenschaft passieren soll. In Frage kommt beispielsweise die Veräußerung des gemeinsamen Eigentums mit anschließender Aufteilung des Veräußerungserlöses. Vereinbart werden kann etwa auch, dass ein Partner in der Wohnung oder im Haus bleibt und dem anderen eine Ablöse für seinen Eigentumsanteil bezahlt. Die Gestaltung einer Ablösezahlung sollte auch die Familienverhältnisse zum Zeitpunkt der Trennung und die getätigten Investitionen berücksichtigen.

## Investition ins Eigentum des Partners

In manchen Fällen ist ein Partner bereits Alleineigentümer einer Wohnung, eines Hauses oder eines Grundstücks. Für die Schaffung von gemeinsamem Wohnraum wird renoviert, umgebaut oder auf dem vorhandenen Grundstück ein Neubau errichtet. Dabei investiert auch der zweite Partner beträchtliche Geldbeträge sowie Zeit und Mühe. Eine Änderung der Eigentumsverhältnisse im Grundbuch ist dabei oft nicht gewünscht und auch mit Kosten verbunden. In solchen Fällen sollte geregelt werden, in welcher Form die Investitionen im Fall einer Trennung wieder abgegolten werden. Ohne klare Vereinbarung können Zuwen-

dungen während einer Lebensgemeinschaft im Fall der Trennung meist nur in aufwändigen Verfahren zurückgefordert werden. Es empfiehlt sich ein Partnerschaftsvertrag mit klaren Regelungen.

Sinnvoll ist jedenfalls eine klare rechtliche Einordnung der Zuwendung. Soll die Investition etwa ein Darlehen sein oder ein Entgelt für die Nutzung der Immobilie? Noch komplexer werden die Überlegungen, wenn es gemeinsame Kinder gibt, für deren Betreuung ein Partner sorgt und dafür etwa seine berufliche Tätigkeit aufgibt.

## Testamentarische Regelung der Erbfolge

Seit der Erbrechtsreform, die mit 1. Jänner 2017 in Kraft getreten ist, haben Lebensgefährten, die mit der verstorbenen Person zumindest drei Jahre in einem gemeinsamen Haushalt gelebt haben, ein Erbrecht. Aber nur, wenn sonst überhaupt keine Erben vorhanden sind. Daher sollte in einer letztwilligen Verfügung Vorsorge für den eigenen Todesfall getroffen werden. Dabei kann der Lebenspartner nicht einfach nur als Erbe eingesetzt werden. Auch vielfältige weitere Verfügungen zu dessen Absicherung, wie etwa durch Wohnrechte oder Fruchtgenussrechte sind möglich.

Vor großen Investitionen sollte eine Beratung durch Ihre Anwältin in Anspruch genommen werden, damit es im Falle einer Trennung oder in einem Todesfall nicht zu unliebsamen rechtlichen Folgen kommt.

Ihr Anwältin unterstützt Sie gerne bei der sicheren Zukunftsplanung. ■

### KONTAKT

**Mag. Anna Spiegl, BA**  
Tel. +43 (0) 0512 890230  
office@kanzlei-spiegl.at  
www.kanzlei-spiegl.at



# Barrierefrei Wohnen – Wunsch oder Rechtsanspruch?

## Enge Hausgänge, Stiegehäuser ohne Aufzüge oder nicht begehbare Badewannen ...

Seit Einführung des Bundesbehindertengleichstellungsgesetzes (BGStG) am 1.1.2006 wird auf gesetzgeberischer Ebene versucht, einen Rechtsanspruch auf „barrierefreies Wohnen“ zu etablieren. Demnach sind öffentliche Gebäude, gleich wie Wohn- und Gewerbeimmobilien, die öffentlich angeboten werden, seit 1.1.2016 barrierefrei zu gestalten. Im Fall eines Verstoßes können Schadenersatzforderungen erhoben werden. Was bedeutet das für MieterInnen und EigentümerInnen?

**D**as BGStG sieht vor, jegliche Diskriminierung von Menschen mit „Behinderungen“ zu beseitigen bzw. zu verhindern. Eine Diskriminierung stellt jede weniger günstige Behandlung dar, die eine Person aufgrund einer „Behinderung“ gegenüber anderen Menschen erfährt, ohne dass es dafür eine sachliche Rechtfertigung gibt. Im Bereich „Wohnen“ folgt daraus, dass bspw. zur Vermietung öffentlich angebotene Wohnungen so gestaltet sein sollen, dass sie für alle Menschen ohne fremde Hilfe zugänglich und nutzbar sind. Davon ist nicht auszugehen, wenn das Gebäude bauliche Barrieren (Stufen, Türschwellen, etc.) aufweist. Sind solche Barrieren nicht durch Vorschriften wie den Denkmalschutz gerechtfertigt, liegt eine Diskriminierung vor.

Wird eine Diskriminierung festgestellt, besteht grundsätzlich die Pflicht für die EigentümerInnen, einen barrierefreien Zustand herzustellen. Diese Verpflichtung findet dort ihre Grenze, wo die Herstellung der Barrierefreiheit mit einer unverhältnismäßigen Belastung (wie einem unverhältnismäßigen finanziellen Aufwand) verbunden wäre. In jedem Fall sind aber all jene zumutbaren Maßnahmen vorzunehmen, die die baulichen Barrieren soweit als möglich zurückdrängen. Bei einem Verstoß gegen diese Verpflichtungen kann die betroffene Person schadenersatzrechtliche Forderungen erheben. Dies freilich nach dem Versuch einer Einigung im Schlichtungsverfahren vor dem Sozialministeriumservice.

MieterInnen müssen aber aufpassen: Aus dem BGStG kann nicht abgeleitet werden, dass seit 1.1.2016 ein durchsetzbarer Anspruch auf eine barrierefreie Gestaltung eines jeden Mietobjektes besteht. Es ist entscheidend, wann der Mietvertrag abgeschlossen wurde, was vertraglich vereinbart wurde und in welchem Zustand das Mietobjekt zum Zeitpunkt der Besichtigung war. Nur dann, wenn der Mietvertrag nach Inkrafttreten des BGStG abgeschlossen und die Barrierefreiheit ausdrücklich vereinbart wurde, können sich Mietparteien darauf berufen und bspw. Mietzinsminderungsansprüche geltend machen. Davon ist hingegen nicht auszugehen, wenn bei Vertragsabschluss ersichtlich war, dass das Gebäude nicht barrierefrei ist. Es ist – derzeit – nämlich nicht davon auszugehen, dass die fehlende Barrierefreiheit einen Mangel im Sinne einer eingeschränkten Brauchbarkeit eines Mietobjektes darstellt, der von den VermieterInnen zu beheben ist.

Um mögliche Ungereimtheiten zu vermeiden, soll daher festgelegt werden, ob eine barrierefreie Gestaltung des Mietobjektes Vertragsbestandteil ist und wenn ja, wen daraus welche Pflichten treffen. ■

### KONTAKT

**MMag. Marion Battisti**  
Tel. +43 (0) 0512 581959  
office@tkb-ra.at  
www.tkb-ra.at

## Zu Risiken und Nebenwirkungen fragen Sie Ihren Rechtsanwalt.

Lassen Sie wichtige Verträge immer prüfen: [www.tiroler-rak.at](http://www.tiroler-rak.at)

**DIE TIROLER  
RECHTSANWÄLTE**   
Wir sprechen für Ihr Recht

# Ausgezeichnetes Interieur für Ihr Bad. *Seit 20 Jahren.*

**20** JAHRE  
CONFORM



**CONFORM**  
MÖBEL FÜR BÄDER



Mit kreativem Kopf, innovativer Ideenkraft und Leidenschaft für handwerkliche Präzision sind in unserer IndustrieManufaktur in den letzten 20 Jahren eine ganze Reihe an außergewöhnlichen und mehrfach von internationalen Jurys ausgezeichneten Badmöbeln entstanden.

Aktuelle Highlights zeigen wir Ihnen von 9. bis 13. Oktober auf der Innsbrucker Herbstmesse, Halle B1, Stand B1.24 sowie auf der Design- und Erfindermesse, Halle A, Stand DE7.

Wir freuen uns. Auf Sie!

Verkauf über den Sanitärfachhandel!

Innsbrucker  
Herbst  
messe

DESIGN-  
UND  
ERFINDER  
MESSE

Maßarbeit in Serie. In 9 Tagen geliefert.

Tiroler IndustrieManufaktur für Badmöbel. [www.conformbad.at](http://www.conformbad.at)

# Pergolen

Wohnen im Freien



[www.hella.info](http://www.hella.info)

**HELLA**  
Jalousien. Markisen. Rollläden.





# Zuerst Material, dann Funktion

Ein wunderbar stimmiges Beispiel verdichteten Bauens in Holz liefert das Doppelhaus in Natters, dessen Südwest-Hälfte von Familie Beigl bewohnt wird. Die konsequente Architektur (Gunter Beigl) und eine ebensolche ökologische Ausrichtung, was den Baustoff betrifft, eröffnen neue Horizonte. Das aussichtsreich-spannende Duo setzten die gefragten Profis der Außerferner Holzbaufirma Saurer beeindruckend rasch und präzise um.

**E**in Haus im Grünen war der Wunsch zweier Bauherren für ein Hanggrundstück in Natters. „Das Doppelhaus ist südlich ausgerichtet“, beschreibt Bauherr Gerald Beigl die Situierung, „unsere Hälfte verfügt über eine Süd-, West- und Nordseite mit einem unverbaubaren Blick zur Nordkette. Von beiden Dächern aus kann man bis zur Bergiselschanze und nach Innsbruck schauen.“ Bestehend einfach sieht die quaderförmige Hülle des Familien-domizils aus, das naturnah in zweifachem Sinn ist: Raumhohe Verglasungen lassen Wohnen wie ein nahtlos an den Garten anschließendes Erlebnis erscheinen und die Wahl des Baustoffes bezeugt eine Leidenschaft für einen ökologischen Lebensstil. Womit wir bei Holz wären, was bei ►



Die Räume in den puristischen Baukörpern werden vor Überhitzung durch Beschattungen der Firma HELLA geschützt.



Innen verzichteten die Bauherren bewusst auf Gänge und Verbindungsflächen zugunsten reinen Wohnens.

diesem Projekt schwer zu übersehen ist, wie die Fassade aus vertikaler Lärchenschalung selbstbewusst andeutet.

### PATINA ERWÜNSCHT!

Die Bauherren, die zusammen mit dem in Liechtenstein wirkenden Architekten Gunter Beigl an der Planung feilten, fokussierten auf die Höfener Experten von Saurer Holzbau für ihr Refugium-Doppel mit einer Wohnnutzfläche von 118 Quadratmetern. Sigrid und Gerald Beigl war schon beim ersten Gespräch mit den Holzbauprofis klar: „Uns beeindruckte das Preis-Leistungs-Verhältnis, wir passten gut zueinander und Saurer würde unsere Vor-

stellungen genauso umsetzen, wie es der höchst individuelle Plan vorsah. Wir wollten nie ein Haus aus dem Katalog oder so, sondern die Ideen, die wir gemeinsam entwickelt hatten, auch verwirklichen – dabei war die Firma Saurer ein toller Partner!“ Die Lärchenfassade hat inzwischen bereits eine leichte silbergraue Patina angenommen, was den Bewohnern besonders gut gefällt und ihrem Ideal eines naturnahen Hauses noch näher kommt.

### KOMPLETT OHNE GÄNGE

Die Elemente des Holzriegelbaues wurden vollständig nach den Plänen des Architekten in den riesigen Saurer-Hallen vor-



gefertigt und rasch auf dem betonierten Keller montiert. Das Verständnis von Wohnen beinhaltet bei Familie Beigl so viel Offenheit wie möglich: „Beim Raumprogramm war uns wichtig, komplett auf Gänge und reine Verbindungsflächen zu verzichten“, präzisiert der Bauherr die persönliche Philosophie des Wohnens. „An deren Stelle entstand im Obergeschoss neben den drei Schlafzimmern und dem Bad eine Galerie, die wir mit einer Hängematte ausgestattet haben. Sie entpuppt sich immer mehr als ein Lieblingsplatz aller Familienmitglieder.“ Der Clou sind die übereinander angesetzten ▶

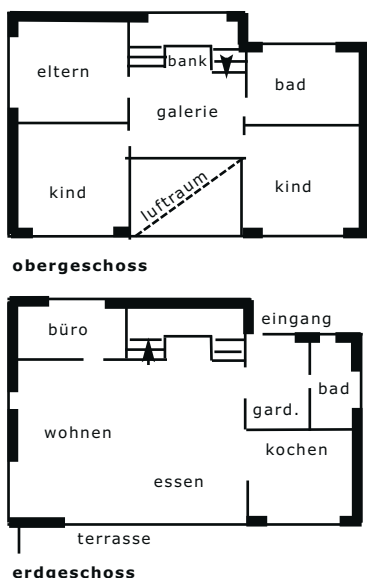
## Fliesen Naturstein Verlegung Sanitärfachhandel



**HOPRA**  
die Fliese

**badart**  
das Bad

Industriezone 46, A - 6460 Imst  
Tel: 05412-61676 · mail: [info@hopra.at](mailto:info@hopra.at)  
[www.hopra.at](http://www.hopra.at) · [www.badart.at](http://www.badart.at)



Die Elektroinstallationen führte die Firma Peter Falkner Elektrotechnik aus.

### INFOBOX

**Baubeginn:** Frühling 2015  
**Fertigstellung:** November 2015  
**Wohnnutzfläche:** 118 m<sup>2</sup>  
**Grundstücksgröße:** 316 m<sup>2</sup> pro Doppelhaushälfte  
**Bauweise:** Holzriegelbau, Beton (Keller)  
**Fassade:** vertikale Lärchenschalung  
**Dach:** Warmdach  
**Raumhöhe:** 2,50  
**Decken- & Wandoberfläche:** Hartfaserplatten  
 verspachtelt und gemalt  
**Fußboden:** Eichenparkett  
**Heizung:** Erdwärmepumpe, kontrollierte  
 Wohnraumlüftung  
**Planung:** Architekt Gunter Beigl/Liechtenstein,  
 Gerald Beigl/Natters  
**Ausführung:** Holzbau Saurer, Höfen, Lechau 7,  
 Tel. 05672/63357, www.holzbau-saurer.com  
**Fotos:** Christian Vorhofer

großen Glasflächen – zusammen beachtliche sechs Meter – der Galerie, die Richtung Süden maximale Landschaftssicht bietet.

### TREPPENBANK MIT AUSSICHT

Das Erdgeschoss kann als Musterbeispiel eines lichtdurchfluteten Wohn-, Koch- und Essbereichs gelten. Bis auf das Entree, ein kleines Büro und Gästebad ist die Fläche offen gestaltet – auch nach oben hin. An der Länge der Hängevorrichtung der Esstischleuchte lässt sich die Dimension sehr gut erkennen. Genial großzügige Glastüren erweitern den Wohnraum unkompliziert zur Terrasse hin. Überzeugende Details wie die in die Treppe integrierte Panorama-Sitzbank samt Staukiste auf der als Spiel-, Kommunikations- und Lesefläche optimierten Galerie machen aus dem Natterer Doppelhaus eine Oase des Zusammenlebens. Die beglückenden Aus- und Durchblicke, die funktionalen Einrichtungsideen mit Witz sowie die helle Eiche als Boden, deren Farbe sich in den Fensterrahmen und Einbaumöbelvarianten wiederfindet – kurz gesagt, alles zusammen ergibt eine hohe Deckungsgleichheit bei Wunsch und Wirklichkeit des Wohnens mit Holz. ■



Foto: foralita

**PETER FALKNER**  
 ELEKTROTECHNIK

Elektroinstallation  
 Stark/Schwachstrom

Birchfeld 26c  
 A-6162 Muttters

Mobil: +43 (0) 650 203 24 12  
 mail: info@elektrofalkner.com

[WWW.ELEKTROFALKNER.COM](http://WWW.ELEKTROFALKNER.COM)



# Er ist da!

auch online



fotostudiorene

+43 5672 63357  
[www.holzbau-saurer.com](http://www.holzbau-saurer.com)  
[info@holzbau-saurer.com](mailto:info@holzbau-saurer.com)  
[facebook.com/holzbau.saurer](https://facebook.com/holzbau.saurer)



**HOLZBAU  
SAURER**



# Wir verwirklichen Ihr **TRAUMHAUS**

Planung • Beratung • Baustoffe • Maurer • Profis



Foto: Patrick Saringer

**Hansjörg Heim**  
Bereichsleiter

Private Bauherren finden bei uns fast alles, das sie zur Realisierung ihres Eigenheims benötigen. Sie profitieren von der Flexibilität unserer Außen- und Innendienstmitarbeiter, unseren Dienstleistungen, unserem fundierten Fachwissen und von unseren werkseigen produzierten Baustoffen. In den Lang hagebau centren in Jenbach und in Aschau/Zillertal finden Häuslbauer alles rund um den Bau – von Baustoffen über Fliesen, Badausstattung oder Böden. Entscheiden Sie, wie Ihr Eigenheim gebaut wird – komplett von uns oder teilweise in Eigenregie. Unser Angebot für private Bauherren ist flexibel und individuell. Rufen Sie uns an, wir sind jederzeit für Sie da.



Foto: iStock

**Ing. Hans Lang GmbH**

Vomperbach – Alte Landstraße 44 · 6123 Terfens · Tel. +43 (0) 5242 6905-0 · office@langbau.at · [www.langbau.at](http://www.langbau.at)



#### **Professionelles Planungsteam**

Mit dem professionellen Lang-Planungsteam erleben Häuslbauer keine unliebsamen Überraschungen während oder nach dem Hausbau. Sowohl Bautechnik als auch Kosten werden auf ein optimales Preis-Leistungs-Verhältnis kalkuliert.



#### **Flexible Bereitstellung von Arbeitskräften**

Viele Arbeiten am Bau können vom Bauherrn selbst durchgeführt werden. Für alle anderen Arbeiten kann Lang fachkundiges Personal vom Maurer bis zum Bauleiter bereitstellen.



#### **Termintreue und verlässliches Arbeiten**

Als optimale Vorbereitung erstellt das Lang-Team im Vorfeld einen realistischen Bauzeitplan, der auch verlässlich ausgeführt wird.



#### **Heimische Produkte**

Alle Lang-Baustoffe werden in firmeneigenen Werken in Tirol produziert. Die Rohstoffe sind ausschließlich natürlichen und heimischen Ursprungs und werden ressourcen- und umweltschonend verarbeitet.



#### **Alles aus einer Hand**

Beim Grundstückskauf, dem Aufstellen des Rohbaus, bei der Wahl der passenden Baustoffe – Lang deckt den Bedarf an Mann, Material und Dienstleistungen komplett ab. Der Kunde vertraut dabei auf die bewährte Qualität der Lang-Produktpalette.



*Das Beste für jeden Bau*

# Vorteile



## Zeitsparend

Die Dämmung ist bereits integriert. Dadurch entfällt der zeitaufwändige Schritt der Wärmedämmung.



## Ausgewogenes Raumklima

Im Sommer bleibt die Innentemperatur angenehm kühl, im Winter reduziert sich der Heizaufwand auf ein Minimum.



## Wirtschaftlich

Bei einer Wohnfläche von 150 m<sup>2</sup> belaufen sich die Kosten für Heizung und Warmwasser auf ca. 300,00 Euro pro Jahr.



## Ökologisch

Der moderne Dämmkörper ist HBCD-frei, nicht mit dem Stein verklebt und dadurch leicht trennbar.



## Schalldämmung

LiaTop bietet einen hervorragenden Schallschutz. LiaTop 38 erreicht einen Wert von bis zu 57 dB, LiaTop 50 bis zu 61 dB.



## Einfach bearbeiten

Mit seiner griffigen Steinoberfläche und dem geringen Saugverhalten stellt der LiaTop einen ausgezeichneten Putzuntergrund dar. Er ist einfach mit den üblichen Bohr-, Säge- und Fräswerkzeugen zu bearbeiten. Die stabile, massive Außenschale unterstützt jede Art von Einbauten. Nägel und Dübel finden leicht Halt.

Fotos: Patrick Saringer, Lang, Thinkstock

## Ing. Hans Lang GmbH

Vomperbach - Alte Landstraße 44  
A-6123 Terfens/Tirol

Telefon +43 (0)5242 / 6905-1144  
Fax +43 (0)5242 / 6905-8144  
steine@langbau.at

[www.langbau.at](http://www.langbau.at)





Das Beste für jeden Bau



## Mauern und Dämmen in einem Schritt

LiaTop ist der erste Mauerstein mit eingebautem Wärmedämmkern. In einem Arbeitsschritt wird gemauert und gedämmt - inklusive harter Außenschale. Diese muss nur mehr verputzt werden. Das spart das gesonderte Anbringen der Wärmedämmung und damit jede Menge Aufwand, Zeit und Geld.

# LiaTop

Ihr Mauersteinsystem für  
Niedrigenergie- und Passivhäuser

Mit dem LiaTop 38 bauen Sie schon jetzt im Stil der Zukunft und erreichen die geforderten Werte an ein Niedrigenergiehaus spielend. Der LiaTop 50 ist der Mauerstein für Ihr Passivhaus.



U-Wert  
bis zu  
0,11 W/(m<sup>2</sup>K)



# Traum-Refugium mit Kamin & Weinkeller

Die Passion der Architekten Dagmar Kogler und Markus Hasenauer-Kogler besteht in der Entwicklung exzellenter Domizile an ausgesucht schönen Orten. Für eine Familie setzten sie in Söll ein zeitlos edles Refugium aus Holz und Naturstein um, das über alle Ingredienzien eines Wohntraumes verfügt: elegante Formensprache, hochwertige Materialien, Panoramaverglasung, kluges Raumprogramm auf zwei Ebenen, Terrasse, smarte Technik, Weinkeller und als Reminiszenz an das Tiroler Unterland das Satteldach mal zwei.

Die gesamte Außengestaltung mit besonderem Pflanz- und Beleuchtungskonzept sowie der Feuerschale wurde von der Firma EDER Gartenarchitektur GmbH konzipiert und umgesetzt.



**Holz, der vielseitige Baustoff. Die umfangreichen Holzbauarbeiten nahm das Team der Zimmerei-Holzbau Christian Krepper aus Waidring vor.**

Für das Hanggrundstück in solitärer Lage in Söll gelang es dem erfahrenen St. Johanner Büro Hasenauer & Kogler ein wahres Schmuckstück an Wohnlichkeit und Eleganz vom Entwurf bis zur Projektabwicklung in einem knappen Dreivierteljahr schlüsselfertig aus dem Nichts zu zaubern. Die Bauherren wünschten sich einen Partner für ihr künftiges Heim, der alles von der Planung, der Ausführung, dem Interieur und der Umsetzung in die Hand nimmt. Das kreative Architekten-Team Dagmar Kogler und Markus Hasenauer-Kogler erwies sich als ideale Lösung. „Unsere Leidenschaft ist es, an selektiven Orten und in traumhafter Umgebung einzigartige Objekte zu schaffen.

Mit einem hohen Anspruch an Design und Funktionalität“, erläutern die Profis ihre Herangehensweise. „Mit unserem feinen Gespür für die Wünsche unserer Kunden gelingt es uns, jene magischen Momente zu kreieren, die den tieferen Sinn des Zuhause-Seins befriedigen.“

#### LANDHAUS JETZT.

Durch den ganzheitlichen Ansatz gelingt es Hasenauer & Kogler eine hohe Wirkung in Sachen Design, Behaglichkeit und Smart-Home-Technik zu erreichen: „Jedes Gebäude, das wir planen und gemeinsam mit unserem Auftraggeber errichten, ist voll und



## Tischlerei Berger KG

Schartental 36 – A-6393 St. Ulrich a.P.  
 Tel.: 0043(0)53 54/88 493  
 Fax: 0043(0)53 54/88 840  
 E-Mail: [tischlerei-berger@aon.at](mailto:tischlerei-berger@aon.at)  
 Homepage: [www.tischlereiberger.at](http://www.tischlereiberger.at)





Das nicht alltägliche Interieur basiert auf Qualitätshandwerk der Tischlerei Berger, St. Ulrich am Pillersee.

ganz auf seine gewünschte Wirksamkeit ausgerichtet und damit technologisch, im Design und in seiner nachhaltigen Lebensqualität State of the Art.“ Beim rund 240 Quadratmeter Wohnfläche umfassenden Familiendomizil in Söll spiegelt sich das nicht nur in der an traditioneller Baukunst angelehnten Architektur wieder, sondern beinhaltet vor allem sehr viel handwerkliche Feinessen. Eine in unmittelbarer Nähe ansässige Zimmerei übernahm den Holzbau und führte das neu interpretierte Landhaus in einer bereits viele Generationen überdauernden Handwerkstechnik aus. Dass dabei jetzt natürlich moderne Holzriegelbauweise zum Einsatz kam, ist selbstverständlich.

### ZWEI EBENEN, ZWEI DÄCHER

Ortsüblich wurde auf eine vorkragende Satteldach-Konstruktion zurückgegriffen, allerdings als klug ineinandergreifendes Duo. Raumhohe Verglasung lässt die Dachlandschaft schweben und maximale Helligkeit in den großen, offenen Wohnbereich im Erdgeschoss. Durch die Hanglage wird das Untergeschoss nach Südwesten hin ebenfalls zu einer sonnigen Oase für die Schlafzimmer mit je einem Bad. Die Erschließung erfolgt von Norden aus über einen Vorplatz und den Doppelgaragen-Zubau. Zur Fassadengestaltung aus Altholz und Naturstein gesellen sich im Inneren stilsicher Eichenboden und Feinstein. Ein ►

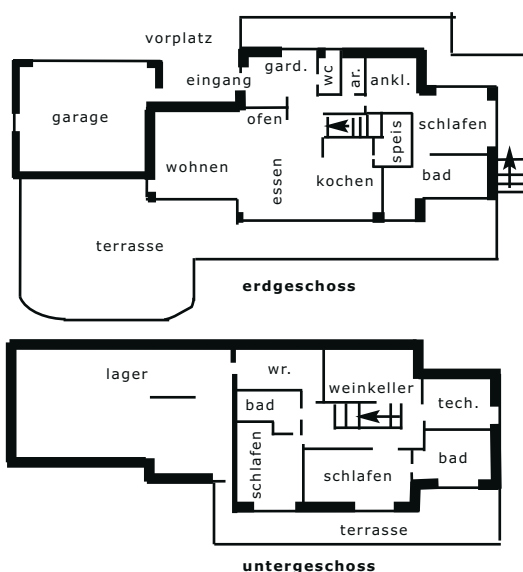


ZIMMEREI  
HOLZBAU  
**CHRISTIAN KREPPER**  
6384 Waidring | +43 664 14 27 408  
www.zimmerei-holzbau-krepper.at | office@zimmerei-holzbau-krepper.at

VON DER PLANUNG BIS ZUM DACH - ALLES VOM FACH  
IHR HOLZBAU-MEISTER



Stilvolle Abgrenzung durch einen von der Tiroler Edelschmiede gefertigten Zaun. Vor der Terrasse liegt der Garten mit Aussicht.



### INFOBOX

**Baubeginn:** Herbst 2017  
**Fertigstellung:** Sommer 2018  
**Wohnnutzfläche:** ca. 239 m<sup>2</sup>  
**Grundstücksgröße:** 803 m<sup>2</sup>  
**Bauweise:** Holzriegelbauweise  
**Fassade:** Altholz/Stein  
**Dach:** Bitumen/Kies  
**Raumhöhe:** max. 3,70 m  
**Decken- & Wandoberfläche:** Altholz/Putz  
**Fußboden:** Landhausdiele Eiche  
**Heizung:** Gas  
**Holzbau:** Zimmerei-Holzbau Christian Krepper, Waidring, Grünwaldweg 18, Tel. 0664/1427408, office@zimmerei-holzbau-krepper.at, www.zimmerei-holzbau-krepper.at  
**Entwurf, Ausführung, Interieur, Projektentwicklung:** Hasenauer & Kogler GmbH St. Johann i.T., Apfeldorf 19, Tel. 05352/207007, office@hk-architektur.at, www.hk-architektur.at  
**Fotos:** Thomas Plattner

Tunnel-Kaminofen garantiert nicht nur in schneereichen Wintern angenehme Wärme und Sicht aufs Feuer auch von der edlen anthrazitfarbigen Kochinsel mit Steinarbeitsplatte aus. Die praktische Gasheizung übernimmt die Hauptarbeit der Temperierung.

### DESIGN TRIFFT WEIN

Das raffiniert ineinandergreifende Raumprogramm mündet oft auf intimen Freisitzen. Beide Ebenen verbindet eine zentrale

Treppe, an die der einladend gestaltete Weinkeller direkt anschließt. Er profitiert wie alle Bereiche des Traumhauses von der glücklichen Hand des Teams Hasenauer & Kogler für Interior Design, das im Auftrag für eine schlüsselfertige Übergabe der Liegenschaft beinhaltet war. Alpine Besonnenheit und Eleganz treffen auf unverwechselbare Weise bei diesem Projekt in Söll aufeinander, das von Anfang bis Ende die Umsichtigkeit der Ausführung im Auge behielt. ■



Amboss für schneidige Ideen

Unterwasser 65 | 6384 Waidring  
T +43 5353 5346  
office@edelschmiede.at  
www.edelschmiede.tirol



# Exklusive Gärten als belebte Kunstwerke



Ganz gleich, ob es um große Gartenlandschaften geht oder um Rückzugs-Oasen in kleinen Gärten und Dachgärten.

Das Tiroler Gartenbauunternehmen EDER Gartenarchitektur schafft mit Begeisterung lebendige Kunstwerke aus qualitativen Materialien, ausgesuchten Pflanzen und edlen Accessoires für alle Arten von Freiräumen. Alle Garten- und Landschaftselemente werden nach Ihren Vorstellungen aufeinander abgestimmt und bilden so die Grundlage individueller Outdoor-, Wohn- und Lebensräume.



**EDER**  
GARTENARCHITEKTUR

Schmelzerweg 9  
6250 Kundl  
Tel. +43 (0) 5338 20 188  
[www.garten-eder.at](http://www.garten-eder.at)



# Edelstahlpools

## zum Staunen und Anfassen



14 unterschiedliche Edelstahlpools in verschiedenen Größen und Ausstattungsvarianten präsentiert die Firma POLYTHERM in ihrem neuen Poolkompetenzzentrum in Weibern/Oberösterreich.

**H**erzstück der 1.800 m<sup>2</sup> großen Ausstellung ist der Dachgarten mit fünf Pools, darunter ein 16-Meter-Becken mit Glasboden, das die Sicht in das darunterliegende Hallenbad freigibt. Von unten kann man den Badegästen beim Schwimmen im glasklaren Wasser zusehen.

Die Kombination eines Edelstahlpools mit einem Glasboden stellte eine besondere Herausforderung für die Statiker und Konstrukteure dar: Sieben Tonnen schwer, 35 Quadratmeter groß und sieben Zentimeter dick ist die Scheibe, die in den Dachterrassenpool integriert wurde. Das oberösterreichische Familienunternehmen beweist mit dieser Anlage einmal mehr seine Leistungsstärke bei der Realisierung individueller und qualitativ hochwertiger Projekte.

### 200 EDELSTAHPOLS PRO JAHR



„Mit dem neuen Poolkompetenzzentrum ist es uns möglich, Edelstahlpools ganzjährig wetterunabhängig zu präsentieren“, so Hermann Weisenecker, Geschäftsführer des Familienunternehmens in Weibern, das mit seinen 80 Mitarbeitern

jährlich rund 200 Edelstahlpools realisiert. „Interessierte können sich gegen Voranmeldung in einem sehr angenehmen Ambiente ausführlich beraten und von unserer Kompetenz im Edelstahlpoolbau überzeugen lassen.“ Rund 3,5 Millionen Euro investierte POLYTHERM in das Vorzeigeprojekt.

Das Angebot der Ausstellung ist riesig und umfasst neben den eigentlichen Edelstahlpools natürlich auch jene Ausstattungsdetails, die den Badespaß erst richtig perfekt machen: Elegante Einstiegslösungen, Rolloabdeckungen, LED-Beleuchtung und Gegenstromanlagen sind genauso darunter wie leistungsstarke Schwimmturbinen, Schwallduschen, Massageanlagen und Luftsprudelbänke. Natürlich dürfen auch modernste Poolsteuerungen, Wasseraufbereitungsanlagen sowie energiesparende Schwimmbadheizungen nicht fehlen. ■



POLYTHERM G.m.b.H.  
4675 Weibern | Pesendorf 10  
Telefon +43 7732 3811  
office@polytherm.at  
www.polytherm.at



**Der Verband von 15 innovativen Tiroler Holzbaubetrieben:**

1 Dach+Fach Holzbau GmbH, Polling | 2 Zimmerei-Holzbau Erler GmbH, Tux | 3 Josef Foidl GesmbH & Co KG, Fieberbrunn | 4 Holzbau Höck GmbH, Kundl | 5 Huetz Holzmanufaktur GmbH & Co KG, St. Jakob i. H. | 6 Zimmerei Koller GmbH, Söll | 7 Leitner Bau GmbH, Oetz | 8 Holzbau Lengauer-Stockner GmbH, Schwoich | 9 Holz Center Ortner GmbH & Co KG, Prutz | 10 Holzbau Plangger, Pfunds | 11 Pirmoser Holzbau GmbH, Kufstein | 12 Rieder GmbH & Co KG, Ried i. Zillertal | 13 Holzbau Saurer GmbH & Co KG, Höfen | 14 Schaffner Holzbau GmbH, Navis | 15 Steiner Holzbau GmbH, Matrei i. Osttirol

htt15 wird unterstützt durch:



HABERKORN



VELUX



Foto: iStock

Eine Bauversicherung deckt alle Eventualitäten beim Hausbau ab.

## TIROLER VERSICHERUNG

# Sicherheit von Anfang an

Ein sicheres Gefühl am Bau. Rohbauversicherung und Co. lassen Bauherren ruhig schlafen.

**E**s ist rasch passiert: Ein falscher Schritt, ein unachtsamer Umgang mit Feuer oder ein Leck in der Wasserleitung – und schon versinkt die Baustelle im Chaos! Damit Unfälle, Feuer, Wasser oder auch Unwetter dem Traum von den eigenen vier Wänden nicht ein jähes Ende setzen können, hat die TIROLER VERSICHERUNG für Bauherren maßgeschneiderte Produkte geschaffen. Ein Teil davon ist während der Bauphase sogar prämienvfrei! Die TIROLER empfiehlt Häuslbauern vor Beginn der ersten Arbeiten eine Bauherrenhaftpflichtversicherung, eine Bauwesenversicherung und eine Rohbauversicherung – die nach der Fertigstellung des Hauses in eine Eigenheimversicherung mündet.

**Rohbauversicherung.** Schlaue Bauherren schließen schon vor dem Beginn der Bauarbeiten bei der TIROLER eine Wohngebäudeversicherung ab. Diese deckt während der Bauzeit das Haftpflicht-, Sturmschaden- und Feuerrisiko.

Und das Gute daran: Bis zum Bezug des neuen Hauses ist die Wohngebäudeversicherung kostenlos. In geschlossenen und versperrten Räumen eines Rohbaus ist auch Hausrat bis € 20.000,- kostenlos mitversichert. Bei einer zusätzlich abgeschlossenen Leitungswasserversicherung sind Schäden in geschlossenen Rohbauten bis € 1.500,- gedeckt.

**Haftpflichtversicherung.** Alle am Bau beteiligten Personen, besonders aber der Bauherr selbst, tragen während der Bauzeit erhebliche Risiken. Diese können den wirtschaftlichen Erfolg der baulichen Maßnahmen und damit das investierte Kapital schmälern oder gefährden. Zu diesem Zweck bietet die TIROLER mit der Bauherrenhaftpflichtversicherung ein maßge-

schneidertes Produkt! Schäden, die zu Lasten des Bauherren, des Bauunternehmers oder der Handwerker gehen, können über eine Bauwesenversicherung abgedeckt werden.

**Bauwesenversicherung.** Auf Nummer sicher geht man mit der Bauwesenversicherung der TIROLER. Diese bietet einen umfassenden Versicherungsschutz gegen Beschädigung, Zerstörung oder Verlust von versicherten Sachen durch:

- Ausführungsfehler, fehlerhafte Konzeption bzw. Planung
- Verwendung ungeeigneter Konstruktionsteile, Materialien
- Ungeschicklichkeit, Böswilligkeit, Vandalismus, Fahrlässigkeit
- außergewöhnliche Witterungseinflüsse (Starkregen, Sturm, Hagel...)
- Felssturz, Steinschlag, Erdbeben
- Diebstahl eingebauter Teile
- Glasbruch

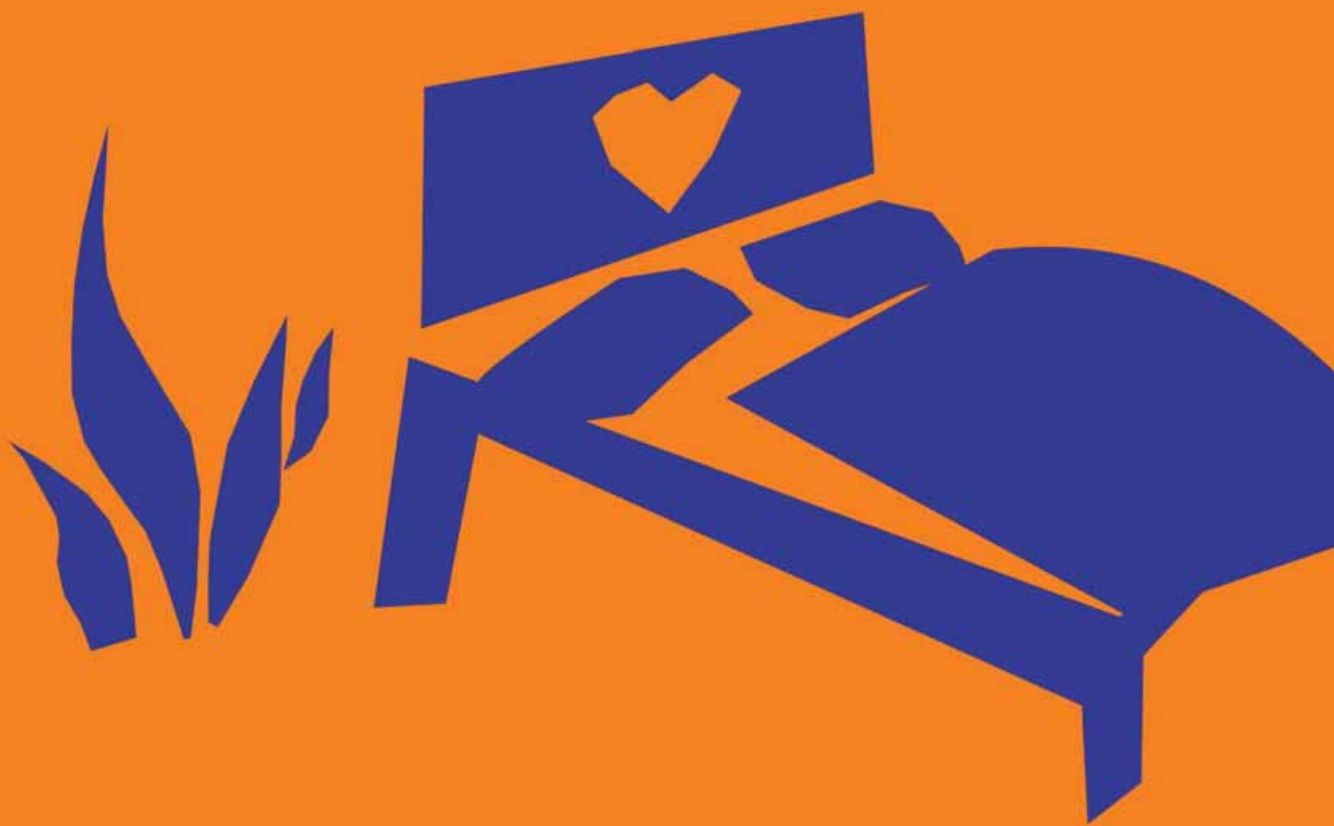
Im Schadensfall erübrigt sich mit einer Bauwesenversicherung die Suche nach dem Verantwortlichen. Die Schadenbeseitigung und die Fortführung der Arbeiten werden nicht verzögert. Die TIROLER hilft rasch und unbürokratisch.

Auch nach der Bauphase bietet die TIROLER ihren Kunden ein umfassendes Paket an Versicherungsleistungen – von der TIROLER Haushaltsversicherung bis zur Naturgewalten-Versicherung H.E.L.P. alpin.

### INFORMATION

Mehr Informationen dazu und zu vielen anderen Versicherungsfragen finden Sie auch unter [www.tiroler.at](http://www.tiroler.at)

Hoß woä jene  
Liebesnacht, wo  
Rosis Kerz' den  
Brand entfacht.



Kleine Ursache – große Wirkung.  
Mit dem optimalen Versicherungsschutz  
können Sie trotzdem ruhig schlafen.

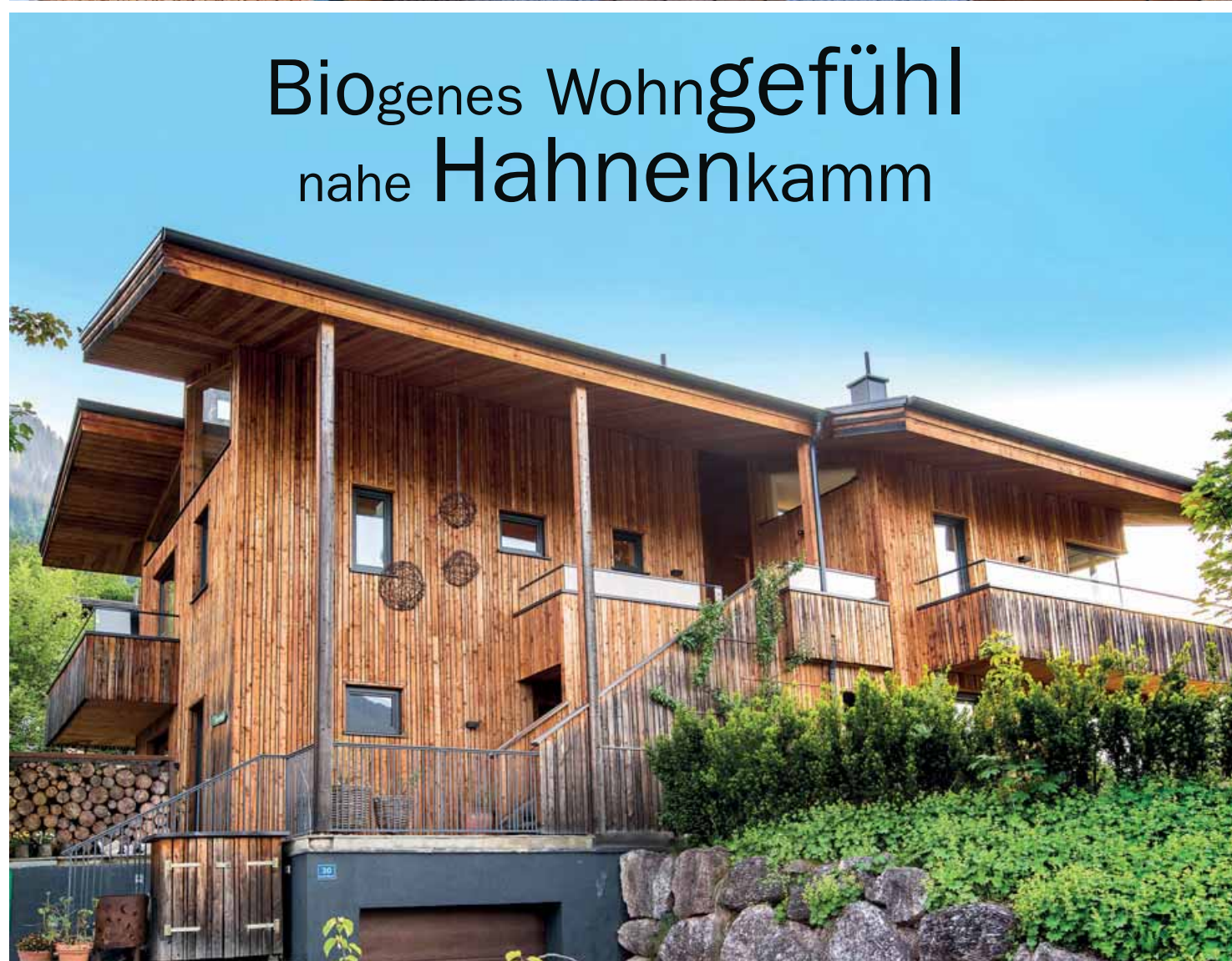
**tiroler**  
VERSICHERUNG







# Biogenes Wohngefühl nahe Hahnenkamm





Wohnlichkeit durch eine Küche und ein Lichtkonzept von der Firma Küche & Wohnstudio Schwaiger KG.

Für die natur- und bergverliebte Bauherrin Lisi Obermoser bestand tatsächlich von Anfang an kein Zweifel über die Bauweise eines Mehrfamilienhauses nahe der Hahnenkamm-Talstation. Das wunderbar aussichtsreich gelegene Grundstück bot perfekte Bedingungen für ein Haus aus Holz mit unzähligen Freisitzen und Ausblicken vom Wilden Kaiser bis zum Kitzbüheler Horn. Mit dem Team von Holzbau Maier wurden Nägel mit Köpfen gemacht, was Detailplanung, Kalkulation und maßgeschneiderte Umsetzung betraf.

Alle Beteiligten einte ein Wunsch: modernes Wohnen mit natürlichen Materialien – quasi biogen. „Unser Haus wurde fast ausschließlich mit heimischen nachwachsenden Rohstoff umgesetzt“, betont Lisi Obermoser, „es ist nämlich so, dass man sich sofort zu Hause fühlt, wenn man mit Holz wohnt. Das warme und angenehme Raumklima zu allen Jahreszeiten hat uns die Entscheidung noch keine Sekunde bereuen lassen.“ Am Anfang stand eine intensive Phase der Planung für das zeitlos elegante Objekt. Gemeinsam mit den Experten von Jiszda & Partner Metaconcepts konzipierten die künftigen Bewohner die Ausrichtung der Räume auf dem rund 900 Quadratmeter großen Grundstück in leichter Hanglage. Zart versetzt verfügt das Domi-



Schwaiquer's

Küchen • Wohnen • Schlafen • Licht

Ausführung der  
kompletten Küchen-Möblierung  
inklusive des Lichtkonzeptes

Brucker Bundesstraße 67  
5700 Zell am See  
Tel. 06542 57 47 0

office@wohnstudioschwaiger.at  
www.wohnstudioschwaiger.at



zil auf zwei Ebenen über beste Ausblicke auf den Hahnenkamm, den Wilden Kaiser und das Kitzbüheler Horn – um nur die prominentesten Berge zu nennen.

### FLEXIBLER WOHNRAUM

Sämtliche Ansprüche wie flexible Wohnraumgestaltung und perfekt positionierte Fensterflächen für die Sicht auf die umliegenden Berge flossen in die Planung ein. Nun ging man daran, einen Partner für die Umsetzung zu suchen. „Mit Architektin Birgit Maier vom im nahen Bramberg ansässigen Familienunternehmen Holz- bau Maier verstand ich mich auf Anhieb“, erzählt Bauherrin Lisi

Obermoser. „Sie waren mein klarer Favorit, denn ihre Kompetenz liegt unter anderem in der Kunst, die moderne Bauweise mit Traditionellem zu kombinieren.“ Die lange Erfahrung und das handwerkliche Geschick der Spezialisten von Holzbau Maier gestatteten einen raschen Aufbau des höchst individuellen Baukörpers aus vorgefertigten Holzriegelelementen. Mit einer lediglich von Ostern bis Weihnachten andauernden Bauphase war allen sehr gedient.

### TRADITION TRIFFT MODERNE

Als Referenz an die regionale Bautradition lässt sich die Fassade deuten. Lärche ummantelt Haus und Balkone. Zwei Pultdächer ▶

**OFENBAU KIECHL**  
... für mehr Wärme im Leben!

Unsere Leistungen:  
Kachelöfen, Gemauerte Öfen  
Heizkamine | offene Kamine  
kombinierte Heizsysteme  
Backöfen | Grills | Herde  
Edelstahlkamin - Sarnierung  
Ganzhausheizungen



📍 Hauptstraße 9c, 6074 Rinn 📞 +43 664 13 51 517  
✉ office@ofenbau-kiechl.at 🌐 www.ofenbau-kiechl.at

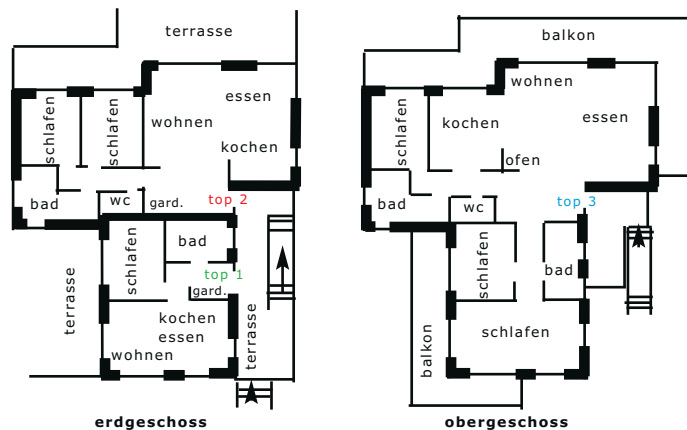


**Außen wie innen dominiert Holz.**  
**Von Eiche und Fichte bis zur Lärchen-**  
**fassade reicht die Palette an Natur-**  
**baustoffen bei diesem Mehrfamilien-**  
**Refugium in Kitzbühel.**

aus Holz komplettieren die homogene Außengestaltung, die nur von großflächigen Verglasungen in zeitlos schönen dunklen Rahmen strukturiert wird. Kompromisslos, was diesen ökologischen Baustoff betrifft, empfängt bereits beim Eingang ein stylicher Rundholzstapel im Stahlkorsett. Er duftet und schützt den Garten vor neugierigen Blicken. Auch im Inneren kommt viel Holz zum Einsatz. Über Eichenböden, Fichte, Holzeinbauten bis zu Sichtbalken reicht die Palette des natürlichen Wohnens. Mit besonderer Hingabe kombiniert die Bauherrin Traditionelles mit modernem Design: Kommoden, Sideboards, Sitzbänke und Rundholzregale sorgen zusammen mit dem Kachelofen für anheimelndes Klima.

#### KLEINE MACKEN VERZEIHEN

„Mit Holz zu wohnen“, sagt die Bauherrin, „bietet unzählige Möglichkeiten und ist sehr pflegeleicht, es verzeiht kleine Macken und macht es einfach, Dinge anzubringen.“ So sticht zum Beispiel ein grün-weiß bemalter Wegweiser-Klassiker mit Pfeil und Kitzbühel drauf ins Auge, der an die Lärchenfassade genagelt wurde. Terrassen und Wohnbalkon profitieren von großzügiger Überdachung. Glasbrüstungen garantieren ungetrübte Aussicht. Holzbau-Maier-Firmenchefin Birgit Maier hat zu diesem Mehrfamilienhaus in Kitzbühel noch eine Anmerkung: „Besonders gern stehen wir unseren Kunden zur Seite, was intelligente Materialkombinationen betrifft, weil es unsere Philosophie ist, gute Arbeit zu leisten. Wir stimmen mit ihnen vollkommen überein, was die Vorteile des ökologischen Baustoffes Holz angeht und freuen uns gemeinsam über ein behagliches Wohnklima und den unnachahmlichen Holzduft.“ ■



#### INFOBOX

**Baubeginn:** Ostern 2011  
**Fertigstellung:** Dezember 2011  
**Wohnnutzfläche:** 250 m<sup>2</sup>  
**Grundstücksgröße:** 780 m<sup>2</sup>  
**Bauweise:** Holzriegel  
**Fassade:** Lärche  
**Dach:** Pultdach, Holzkonstruktion  
**Raumhöhe:** 3,80 m  
**Decken- & Wandoberfläche:** Sichtholz und Lehmputz  
**Fußboden:** Eichenholz  
**Heizung:** Gas, Ofen  
**Planung:** Jiszda & Partner Metaconcepts,  
 Tel. 01/5124898, office@jiszda.com;  
 Arch. Birgit Maier/Holzbau Maier  
**Ausführung:** Holzbau Maier GmbH & Co. KG,  
 Gewerbestraße 171, Bramberg, Tel.  
 06566/7264/10, holzbau@maier.at, www.maier.at  
**Fotos:** Photoart Reifmüller

**STEINGARTEN EINMAL ANDERS?**  
**UMWELTECHNIK ZEITGEMÄSS!**  
**WOHNRAUM TRIFFT WOHNTRAUM!**

**KATZENBERGER**

Besuchen Sie uns in: Innsbruck • Ötztal Bahnhof • Wörgl  
[www.katzenberger.co.at](http://www.katzenberger.co.at)



Ein  
**Eigenheim**  
darf durchaus  
**eigen sein ...**

**HOLZ  
BAU  
MAIER**

*Dafür schlägt unser Herz!*

# LAND TIROL stellt heuer 328 Millionen Euro zur Verfügung

Jeder Mensch hat ein Anrecht auf ein Zuhause. Dieses Motto hat sich das Land Tirol auf die Fahnen geheftet. Mit dem 5-Euro-Wohnen, der Sanierungsoffensive oder den Mietunterstützungen.



**A**uch heuer wurden wieder weitere Schritte für leistbares Wohnen in Tirol gesetzt: So wurden die Einkommensgrenzen für den Erhalt der Wohnbauförderung angehoben, die Förderung von Eigenheimen um 6.000 Euro erhöht, Sonderzuschüsse für den Bau von kleinen Wohnanlagen und Sonderförderungen für Bauprojekte in ländlichen, abgelegenen Gegenden beschlossen. Alle diese Verbesserungen in der Wohnbauförderung sind mit 1. Oktober 2019 in Kraft getreten. Insgesamt 328 Millionen Euro investiert das Land Tirol heuer in die Wohnbauförderung.

## LAND TIROL INVESTIERT IN KLIMASCHUTZMASSNAHMEN

Nach wie vor ein Renner ist die einkommensunabhängige Sanierungsoffensive. Sanieren zahlt sich aus, weil die Heizungskosten sinken und Wohnen leistbarer wird. Sanieren leistet auch einen wichtigen Beitrag für den Klimaschutz. Der Energieverbrauch sinkt, fossile Energieträger werden zurückgedrängt und die Luftqualität verbessert sich.

So wurden im vergangenen Jahr von der Wohnbauförderung des Landes Tirol knapp 10.000 Förderansuchen in den Bereichen Fenstertausch, Vollwärmeschutz und Türen, Heizungserneuerung, Alten- und Behindertenmaßnahmen, Dachsanierung und Wohnungserweiterung/-teilung genehmigt und dafür 42,5 Millionen Euro zur Verfügung gestellt.

## WOHNEN UM 5 EURO PRO QUADRATMETER

Das gibt's? Ja, ermöglicht durch das Land Tirol: Tirols erfolgreiches Modell „5-Euro-Wohnen“ zur Schaffung von leistbarem Wohnraum für junge Menschen bzw. jenen mit besonders geringem Einkommen wurde bereits in drei Projekten in Schwaz, Kufstein und Kitzbühel umgesetzt. Weitere Projekte entstehen gerade in Inzing, Haiming, Nikolsdorf und Baumkirchen. ■

## KONTAKT

Amt der Tiroler Landesregierung  
**Abteilung Wohnbauförderung**

Eduard-Wallnöfer-Platz 3  
6020 Innsbruck  
T +43 512 508 2732  
wohnbaufoerderung@tirol.gv.at

**[www.tirol.gv.at/wohnbau](http://www.tirol.gv.at/wohnbau)**



Die Initiative der  
Tiroler Landesregierung  
**900.000 EURO  
PRO TAG**  
Für eine faire  
Chance aufs eigene  
Zuhause.

# Mehr Wohnen. Mehr Chancen.

Die **Tiroler Wohnbauförderung 2019**  
schafft neue Räume.



Bezahlte Anzeige

# Handwerker gesucht? **Wir haben sie!**

Auf unserer Webseite **www.QHT.at** finden Sie alle geprüften Qualitäts-Handwerker sortiert nach Branche, Bezirk und Name. Dadurch haben Sie immer den richtigen Handwerker griffbereit und er ist einfach und schnell für Sie erreichbar!

Auf der aktuellen Homepage von Qualitäts-Handwerk Tirol finden Sie eine optimierte und intelligente Qualitäts-Handwerker Suchmaschine. Dort können Sie nach Begriffen, Problemstellungen, Branchen oder Bezirken suchen und finden schnell und einfach Ihren passenden Qualitäts-Handwerker in Ihrer Nähe. Geben Sie einfach Ihren Suchbegriff ein und schon wird Ihnen ein Qualitäts-Handwerker in Ihrer Nähe angezeigt.

## Sehr geehrte Leserinnen und Leser!

Die Tiroler QHT Mitgliedsbetriebe unterziehen sich freiwillig einer Qualitätskontrolle, durch die gewährleistet wird, dass Arbeitsabläufe mit einem hohen Maß an Qualität bearbeitet werden. So kann ein Kunde darauf vertrauen, dass ein qualitätshandwerksgeprüfter Betrieb, angefangen vom Erstkontakt bis hin zur Rechnungslegung, qualitativ hochwertige Arbeit liefert.

Nun könnte man meinen, dass dies eine normale Voraussetzung zwischen einem Kunden und einem Unternehmen wäre. Leider zeigt uns da die Praxis ein anderes Bild. Hier entsteht, oft auch durch Drittanbieter, ein extremer Zeitrahmen zwischen Auftragsvergabe und Fertigstellung und auch der so oft erwähnte Facharbeitermangel wird meistens nicht berücksichtigt. Unsere QHT Mitgliedsbetriebe schauen darauf, dass der Kunde König bleibt und Aufträge zeitgerecht, korrekt und sauber durchgeführt werden. Durch Schulungen der Mitgliedsbetriebe halten sich diese auf dem geforderten Qualitätslevel.

*Franz Jirka*

**Obmann Verein Qualitäts-Handwerk Tirol**

Foto: Franz Oss/WKKT



**Verein »Qualitäts-Handwerk Tirol – geprüft!«**

c/o Sparte Gewerbe und Handwerk | Wirtschaftskammer Tirol

Wilhelm-Greil-Straße 7 | 6020 Innsbruck

T 05 90 90 5-1384 | F 05 90 90 5-51384

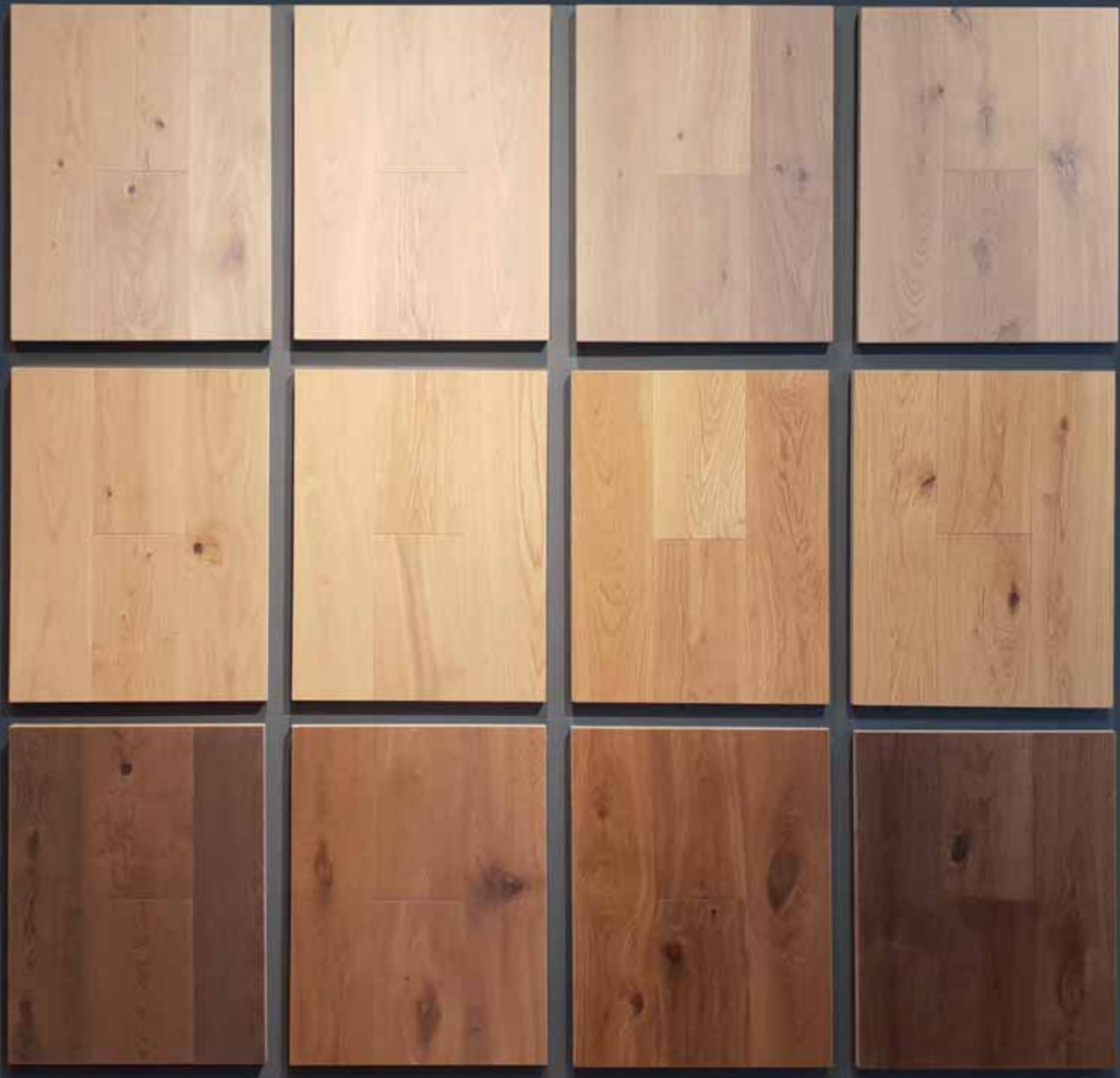
E [info@QHT.at](mailto:info@QHT.at) | W [www.QHT.at](http://www.QHT.at)

[www.facebook.com/QualitaetsHandwerkTirol](https://www.facebook.com/QualitaetsHandwerkTirol)





# Traumböden schon gefunden?



## Qualität, Kompetenz, Vielfalt – Parkett-AGENTUR

Tauchen Sie ein in die vielfältige Welt der Parkettböden und finden Sie mit Hilfe unserer erfahrenen FachberaterInnen das Parkett fürs Leben.

[www.parkett-agentur.com](http://www.parkett-agentur.com)

**PARKETT AUSSTELLUNG TIROL**

Boden-Niederlög 4 | A-6105 Leutasch  
+43 (0)59 6814-0 | [info@parkett-agentur.com](mailto:info@parkett-agentur.com)

**Parkett** |  
AGENTUR®



## ■ PARKETT – zeitlos schöner Auftritt

**Parkett** ist in vielen verschiedenen Farben, Schattierungen oder Mustern erhältlich. Dutzende Holzarten und Farbschattierungen eröffnen in Verbindung mit unterschiedlichen Verlegetechniken schier grenzenlose Möglichkeiten der individuellen Wohnkultur. Je nach Farbgebung lässt sich ein warmes oder kühles Ambiente erzeugen. Mit **Projekta** aus Reith bei Brixlegg lassen sich Ihre Parkett-Träume verwirklichen.

[www.projekta.co.at](http://www.projekta.co.at)

■ **mein wohnraum** hat hier einige tipps zusammengestellt, die wohnräume noch perfekter machen

## ■ Designbad auch barrierefrei

Stufenlose offene und bodengleiche Duschen sind besonders komfortabel zu betreten und sehr bequem zu reinigen. **Bette Duschflächen** ermöglichen durch ihr Tiefziehverfahren eine fließende Formgebung in höchster handwerklicher Präzision. Bette Produkte sind Unikate, sie lassen sich in Farben und Abmessungen vielfältig variieren und schaffen inspirierende Freiräume für jede Badezimmergestaltung. Beratung beim Sanitärprofi Wucherer Energietechnik | Landeck | [www.wucherer-energie.at](http://www.wucherer-energie.at)



## ■ Die kleinste Wellness-Oase der Welt



### **S1, die neue Sauna und Infrarotkabine.**

Klein genug für jeden Raum. In nur 20 Sekunden groß genug für einen anspruchsvollen Badegenuss.

Erleben Sie die neue Sauna S1 von KLAFS über den S1-Konfigurator auf [www.klafs-s1.com](http://www.klafs-s1.com).

Bestellen Sie unser neues Saunabuch unter [www.klafs.at](http://www.klafs.at) und lassen Sie sich inspirieren.



# Machen Sie Ihre Heizung fit für die **Zukunft**

**Mehr als 130.000 Tiroler Haushalte heizen mit Öl. Und das aus gutem Grund: Mit modernster Öl-Brennwerttechnik setzen sie auf ein hocheffizientes Heizsystem – auch in Zukunft!**

## **HEIZÖL-BRANCHE TRÄGT ZUM KLIMASCHUTZ BEI**

Die österreichische Mineralölwirtschaft bekennt sich zur nationalen Klima- und Energiestrategie #mission2030. Gemeinsam wird intensiv an der Entwicklung von Zukunftslösungen in Form von alternativen, flüssigen Brennstoffen gearbeitet. Diese sollen gleich gut wie fossile Energieträger verbrennen, geruchsneutral sein und synthetisch hergestellt werden. Die bestehende Infrastruktur kann weiterhin genutzt werden. „Die moderne Ölheizung wird so zum unverzichtbaren Teil einer klimafreundlicheren Zukunft“, erklärt Alexander Gutmann, Obmann der Fachgruppe Energiehandel in der Wirtschaftskammer Tirol.

## **SCHRITTE IN DIE ZUKUNFT**

Machen Sie den ersten Schritt in Richtung klimafreundlichere Zukunft mit der Umrüstung Ihrer bestehenden Anlage auf moderne Öl-Brennwerttechnik. Damit leisten Sie einen wichtigen Beitrag zur Energiewende und sparen bis zu 40 % an Energie. Auch die Kombination einer

Öl-Brennwertanlage mit erneuerbaren Energieträgern – wie zum Beispiel einer Solaranlage – trägt dazu bei, Emissionen zu reduzieren und ist außerdem eine verlässliche und effiziente Form der Energieversorgung. Auch in Zukunft können Sie sich weiterhin auf eine sichere Versorgung mit einem flüssigen Energieträger verlassen, der dann aus erneuerbaren Quellen erzeugt wird und in Ihrer bestehenden Anlage eingesetzt werden kann.

## **MITGEDACHT FÜR GENERATIONEN**

Eine moderne Ölheizung zu betreiben, bedeutet also mitzudenken – für viele Generationen! Mehr Informationen zum effizienten Heizen und zu den Brennstoffen von morgen unter [www.iwo-austria.at](http://www.iwo-austria.at) ■

# Doppelter Freisitz über dem Inntal

Den aussichtsreichen Weiler Wahrbühel in Gallzein erkor Familie Jenewein-Brix als Lebensmittelpunkt. Ihr neues Haus wurde vom Jenbacher Architekturbüro Kotai-Autengruber „AUTARC“ als genialer doppelter Freisitz konzipiert, den die Naviser Holzbau-Spezialisten als SchafferernatürlichMASSIVHOLZ-Haus perfekt umsetzten.

Das komplex angedachte Domizil für drei Generationen ist ein spannendes Beispiel für verdichtetes Bauen am Land samt Energieeffizienz und umwerfendem Panoramablick vom Patscherkofel bis ins Rofan.





Für Wärme & Gemütlichkeit:  
Kaminofen von der Firma Jirka  
Heizungstechnik.



Zum perfekten Wohnglück gehört eine stimmige Beleuchtung; das Lichtkonzept wurde von der Firma ArtLUCE in Vomp erstellt.

Für ihren neuen Wohnsitz, direkt am Haus des Schwagers angebaut, ließen sich Barbara und Franz Jenewein ausreichend Zeit. Gemeinsam mit dem erfahrenen Architekten Armin Auten-gruber wurden Ideen für das langgezogene Grundstück gesammelt. Schließlich gelang dem Planungsprofi mit Hang zu nachhaltigen Energietechniken ein wahres Kunststück in Sachen Doppelhaus. Auf drei Wohnebenen plus Keller verzahnen sich die Bereiche der beiden Einheiten ohne Einbußen an Terrassenfläche und Sonnenzugewandtheit. „Unser Architekt hat sich sehr gut in unsere Wünsche hineinfinden können und diese dank 3D-Visualisie-

rung hervorragend aufbereitet“, sagt Franz Jenewein. „Zudem hat meine Frau ein gutes Verständnis für Bauliches und lieferte klare Vorgaben, was Praktikabilität und Wohnraumgestaltung betrifft.“

#### FREITREPPE ZUM WOHNGLÜCK

Beide Wohnungen verlaufen auf je zwei Ebenen. Erd- und halbes Obergeschoss nutzen Barbara und Franz mit dem Highlight einer Freitreppe von der Terrasse in den Garten. Sie funktioniert bestens, denn gekocht wird im ersten Stock und der Garten ist damit perfekt erschlossen. Solch elegante Infrastruktur nützt





**Nachhaltig und zeitlos sollte die Ausstattung sein. Bad und Sanitäres sowie die Luftwärmepumpe führte die Firma Mondo Therm aus.**

nicht nur der Verkürzung der Wege, sie erweist sich auch als pfiffiges baukünstlerisches Detail. Tochter Laura bewohnt mit ihrer Familie ebenfalls einen Teil des Obergeschosses, zusammen kochen, wohnen und chillen tut die junge Generation im 'Penthouse' mit viel Dachterrasse rundum. Keller und Carport wurden betoniert, die Wohnebenen sind höchst individuell als Schafferernatürlich MASSIVHOLZ-Haus ausgeführt. Die zusammen rund 270 Quadratmeter Wohnfläche legen offen Zeugnis ab von der Passion der Bauherren für Holz. Durch eine Ausschreibung fanden die Bauherren zum Navisser Holzbauprofi

Schafferer, der zur Zufriedenheit aller Beteiligten das diffizile Vorhaben als Generalunternehmer umsetzte.

**IM BLICK: STUBAIER, FIECHTERSPIZ & STANSERJOCH**

„Uns behagte das Schafferer-Prinzip ‚Alles aus einer Hand‘ und zudem ist massives Holz ein sehr angenehmer Baustoff, der Wärme ausstrahlt“, ist sich Familie Jenewein einig. Das Innenraumkonzept sieht so aus: Die Decken und mindestens eine Wand pro Raum bestehen aus Holz, den Rest bilden große Fensterflächen (Blick zu den Stubaiern und zur Fiechterspitz inkludiert) und ein wenig ▶



**NEU!**  
Salzwasser-  
Stromspeicher

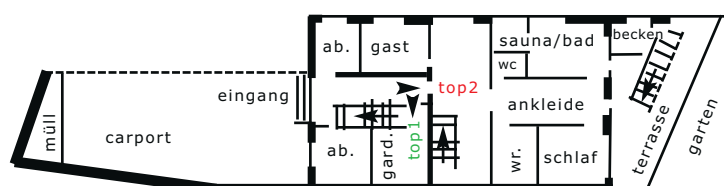
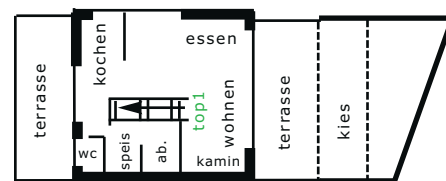
**Tiroler Wärme**

**Erdwärme, Öfen, Sanitär,  
Klima, Sonnenenergie**



**www.mondotherm.at**

Mondo Therm Handels GmbH  
Olympstrasse 23 • 6430 Ötztal-Bahnhof  
+43 5266 87101 • info@mondotherm.at



Trockenbauweise. Holzparkett rundet das natürliche Ambiente ab. Ein ostseitig situierter gemeinsamer Zugang beziehungsweise ein Treppenhaus für beide Wohneinheiten entspricht effizienter Planung. Im Erdgeschoss reihen sich Garderobe, Bad, Zirbenholz-Sauna, Wirtschaftsräume, Zirbenholz-Schlafbereich samt Gartenterrasse und ein Einzelzimmer aneinander. Im Obergeschoss befindet sich der offen gestaltete Wohnbereich von Barbara und Franz mit einer großzügigen Kochinsel mit einer Arbeitsplatte aus schwarz-weiß gemustertem Naturstein. Miniskulpturen, Zimmerpflanzen, ein antiker Bücherschrank und der von der Hausherrin gewünschte Kaminofen sorgen für Gemütlichkeit. Ein wettergeschützter überdachter Terrassenplatz nahe der Freitreppe zum Garten herab erfüllt alle Gesetzmäßigkeiten für einen generationsübergreifenden Treffpunkt mit Weitblick.

**GRÜNE OASE AUF 3 EBENEN**

Der Garten mit Blumen- und Gemüsebeeten, Obstbäumchen und Kräutern macht die schräg angeschnittene Terrasse zu einer grünen Oase. Einen sehr guten Blick darauf genießen die Bewohner des Dachgeschosses, denen ebenfalls viel Freisitzfläche vor dem stilvoll eingerichteten Koch-Wohnbereich samt Wirtschaftsraum zur Verfügung steht. Die mittlere Wohnebene beherbergt noch die zwei Kinderzimmer, den Bereich der Eltern und einen Arbeitsraum. Das in puncto Raumprogramm und Energieeffizienz ausgetüfelte Doppelhaus ist ein Paradebeispiel für zeitgenössische Architektur, der es gelingt, sämtlichen Ansprüchen gerecht zu werden. ■

**INFOBOX**

- Baubeginn:** Dezember 2017
- Fertigstellung:** Dezember 2018
- Wohnnutzfläche:** 128 m<sup>2</sup> bzw. 140 m<sup>2</sup>
- Grundstücksgröße:** 398 m<sup>2</sup>
- Bauweise:** Schafferner natürlich MASSIVHOLZ-Haus, Niedrigenergie+, kontrollierte Wohnraumlüftung, Keller in Beton
- Fassade:** grau-schwarz-melierte Max-Platten u. weißer Verputz
- Dach:** Schwarzdach mit Kies bedeckt
- Decken- und Wandoberfläche:** Holz
- Fußboden:** Eichenparkett, Fliesen in den Bädern und Wirtschaftsräumen
- Heizung:** Luftwärmepumpe, Kaminofen
- Planung:** Architekturbüro Kotei-Autengruber/Jenbach
- Generalunternehmer:** Schafferer Holzbau GesmbH, Matrei/Navis, Außerweg 61b, Tel. 05273/6434, www.schafferer.at
- Fotos:** Schafferer Holzbau / kreativstadl.tirol

**JIRKA**  
HEIZUNGSTECHNIK

**DIE WÄRME BLEIBT.**

Universitätsstraße 25, 6020 Innsbruck  
Telefon +43 512 58 30 93 | www.jirka.tirol



# SCHAFFERER

## HOLZBAU HOLZHAUS

A-6145 Navis  
Außerweg 61b  
T +43/(0)5273/64 34  
F +43/(0)5273/64 34 - 40  
info@schafferer.at

natürlich MASSIVHOLZHAUS

### HOLZHAUS

Ein- und Mehrfamilienhäuser



Hier entsteht ein Traum aus Holz...

### ALL-IN-ONE

die Komplettlösung



### SEHEN – SPÜREN – FÜHLEN

Im Schafferer *natürlich* MASSIVHOLZHAUS lässt sich Wohngefühl neu erleben. Die angenehme Oberflächentemperatur und die Luftfeuchte regulierende Eigenschaft des Schafferer *natürlich* MASSIVHOLZHAUSES sorgt für besondere Behaglichkeit in den Wohnräumen. Die massive, homogene und schichtenarme diffusionsoffene Bauweise garantiert hohe Wertbeständigkeit und Sicherheit.

### HOLZBAU

Öffentliche Bauten



Fotos: Schafferer Holzbau GmbH



Besuchen Sie uns in unserem Musterhaus im Energiehauspark in Innsbruck. (Ausfahrt DEZ)



Mitglied  
**NETZWERK  
PASSIVHAUS**  
ÖSTERREICH [www.passivhaus.at](http://www.passivhaus.at)

**htt**15  
holzbau team tirol

[www.schafferer.at](http://www.schafferer.at)

## ■ Die Zirbenspezialisten aus Innsbruck

Die Schlafmanufaktur ist Spezialist für erholsamen und natürlichen Schlaf – mit der Kraft der Tiroler Zirbe.

Neben den metallfreien Bettrahmen liegt der Fokus auf dem individuellen Zirbenschlafsystem, das für Menschen mit Rücken-, Nacken-, Schulter- oder Hüftproblemen entwickelt wurde. Natürlich. Gesund. Schlafen. Mit Zirbe.

[www.schlafmanufaktur.at](http://www.schlafmanufaktur.at)



■ mein wohnraum hat hier einige tipps zusammengestellt, die wohnräume noch perfekter machen

## ■ Stilvolles Sitzen

Manuela Pinter, Inhaberin der Firma Chair m.p. Sitzmöbel über ihr Sortiment: „Unsere Sessel sind stilvoll und harmonisch. Sie zeugen von der Leichtigkeit des Seins in unserer bunten aufregenden Welt.“

**Chair m.p.** Schauraum in der Valiergasse 62 | Innsbruck | [www.chairmp.at](http://www.chairmp.at)



## ■ GANZ SCHÖN SICHER MIT JOSKO

**Lawenschutzfenster von Josko** vereinen Funktionalität, Sicherheit und Design. Die neuen Fenstersysteme von Josko sind daher beides – sicher und schön. Die Holz- und Holz/Alu-Fenster sind von der Holzforschung Austria gemäß ÖNORM B 5301, Belastungsklasse bis LS 10 geprüft und erfüllen die höchsten Sicherheits- und Designansprüche. Mehr erfahren Sie beim Josko Partner in Ihrer Nähe und auf [www.josko.at](http://www.josko.at)



Fotos: Albrecht Imanuel Schnabel

# Traumhaft schöne Raumgestaltung mit



## Perfekte Symbiose

Herausragende INKU Qualität und professionelles Handwerk

INKU bietet Ihnen das Komplettsortiment im Bereich Inneneinrichtung – von **Parkett**, **Design-** und **Teppichböden** bis hin zu **Tapeten**, **Wohnstoffen** und **Sonnenschutz**. Unsere Marke vereint strapazierfähige und langlebige Produkte, mit denen Sie einen Raum individualisieren und gestalten können. Professionell unterstützt werden Sie dabei von Ihrem **INKU Fachberater**. Handwerkliches Geschick, hochwertige Produkte und deren fachgerechte Verarbeitung zu fairen Preisen zeichnen INKU Fachberater aus. Überzeugen Sie sich von dem breiten Service- und Leistungsangebot Ihres INKU Fachberaters – unkompliziert und direkt in Ihrer Nähe.

Fotos: INKU

**Dallagiovanna Oliver**  
6421 RIETZ  
Bundesstraße 10  
Tel. 0664 3508021  
[www.oliversbodenexpress.com](http://www.oliversbodenexpress.com)

**Hechenblaickner KG**  
6130 SCHWAZ  
Tannenberggasse 4  
Tel. 05242 62406  
[www.hechenblaickner.at](http://www.hechenblaickner.at)

**Wohnstudio Dobler**  
6652 ELBIGENALP  
Dorf 24  
Tel. 05634 6765  
[www.wohnstudio-dobler.at](http://www.wohnstudio-dobler.at)

**Vogelsberger & Söhne GesmbH & Co KG**  
6166 FULPMES  
Riehlstraße 10  
Tel. 05225 62992  
[www.die-raumausstatter.at](http://www.die-raumausstatter.at)

**Gerhold Textilien**  
6105 LEUTASCH  
Weidach 332b  
Tel. 0660 2727709  
[www.gerhold-textilien.at](http://www.gerhold-textilien.at)

**Sandras Böden & Design**  
6074 RINN  
Untere Hochstraße 17  
Tel. 0664 4686581  
[sandrasboeden@aon.at](mailto:sandrasboeden@aon.at)

**Raumausstattung Schiechtl**  
6493 MILS bei Imst  
Dorfstraße 3  
Tel. 05418 5927  
[www.schiechtl.at](http://www.schiechtl.at)

**Micheluzzi Kurt Raumgestaltung**  
6542 PFUNDS  
Pfundts 48  
Tel. 05474 5231  
[www.micheluzzi.com](http://www.micheluzzi.com)

ANZEIGE



1



2

1 Terrassenbeschattung | 2 Beschattung mit moderner Markise | 3 Faltdach: Regen- und Windstabil bis 100 km/h | 4 Außenjalousie | 5 Novostyle Rollläden | 6 Insektenschutzgitter | 7 Innenjalousie

# Wir stellen alles in den Schatten

Glas und transparente Materialien finden in der modernen Architektur immer häufiger Verwendung. Für den notwendigen Sonnenschutz bietet DolenzGollner maßgeschneiderte Lösungen.

Um das Raumklima regulieren und kontrollieren zu können, bietet der Sonnenschutzprofi DolenzGollner ein großes Programm an Sonnenschutztechnik: Raffstores gelten als Meister der Licht-, Sicht- und Klimasteuerung, da sie Wärme von der Glasscheibe abhalten. Rollläden wiederum bieten dank automatischer Hochschiebsperre auch einen integrierten Einbruchschutz. Cassettenmarkisen mit Fernsteuerung oder Standardmarkisen wiederum sind die ideale Lösung für praktisch jede Terrasse. Auch im Innenbereich lässt sich etwa mit Lamellenvorhängen, Innenjalousien, Rollos oder Flächenvorhängen das Licht angenehm dosieren. Und damit kleine Plagegeister wie Fliegen und Gelsen draußen bleiben, hat DolenzGollner ein großes Angebot an Insektenschutzanlagen.



3



4



5



6



7

Perfekter Sonnenschutz, perfekter Service

**DolenzGollner**

Sonnenschutztechnik Ing. Wagner GmbH

6020 Innsbruck, Grabenweg 12, Tel. 0512-2402, www.dolenzgollner-wagner.at

POWERED BY  **WOUNDWO**  
SUNLIGHT DESIGN




**Normstahl**

**ENTRE//MATIC**

# Normstahl Garagentore

Sicher, Langlebig, Vielseitig - für Sie und Ihr Fahrzeug



Wir geben 10 Jahre  
Werksgarantie auf alle Torteile  
inklusive aller Verschleißteile.



Normstahl Garagentore sind  
stabil und sicher. Optional gibt  
es sogar den zusätzlichen SKG-  
geprüften Einbruchschutz nach  
der Norm NEN 5096.



\* Weitere Informationen über unsere Garantiebestimmungen  
erhalten Sie unter [www.normstahl.at](http://www.normstahl.at)



[www.normstahl.at](http://www.normstahl.at)



Das Gebäk hat 400 Jahre am Buckel,  
die Küche ist neu, sie wurde von den  
Spezialisten des Einrichtungshauses  
Föger geliefert.

## Haupthaus, Stadel & Weinkeller



Auf unverwechselbare Art und großteils in Eigenregie hat sich Harald Pohl ein Loft im Inneren eines 400 Jahre alten Stadels erschaffen, das als beispielhafte Revitalisierung höchstes Anregungspotenzial für Nachahmer hat. Mitten im Ort befindet sich das geschichtsträchtige Ensemble aus Stadel, Haupthaus und Kornspeicher, wo der Bauherr schon als Kind mit seiner Oma dem damaligen Bauer Wackerle Peter geholfen hat. Nach zwei Jahren Sanierung wohnt der gelernte Zimmermann nun im sorgfältig adaptierten 500 Quadratmeter umfassenden Refugium.



**Kreative Lösungen waren beim Sanieren gefragt: Der Speicherofen, ein Unikat, samt Keramik stammt von der Firma Muglach Ofenbau Meisterbetrieb.**

Sehr zu Hilfe kam Harald Pohl seine überaus genaue Kenntnis des alten Hofes im Zentrum von Silz: „Was ich nicht wollte, war nämlich, das Gebäude nach meinen Vorstellungen zu verändern“, stellt er klar. „Im Gegenteil, ich kenne den Hof noch aus der Zeit, als er bewirtschaftet wurde und hatte also die Aufteilung bzw. Ausrichtung des Bauernhauses von Herrn Wackerle im Kopf. Die Herausforderung war, meine Ideen in den Bestand einzupassen, wobei den Reiz sicherlich der Kontrast zwischen dem Inneren und dem Äußeren des Objektes ausmacht.“ Auch nach dem Ausbau sieht der Hof von außen wie eine bescheidene Landwirtschaft aus und lässt kaum erkennen, dass das Haus bewohnt ist. Betritt man den ehemaligen Stadel, wird einem ein Raumerlebnis zuteil, das nicht nur im ersten Moment optisch

überzeugt, sondern sich durch eine hohe Aufenthaltsqualität auszeichnet. Das Ziel, die vorhandene Struktur der Baukörper so gut es geht zu erhalten, ist gelungen, mehr noch: Darin eine loftartige Wohnung zu integrieren, die sich über mehrere Ebenen erstreckt, haucht dem alten Gemäuer auf famose Weise Esprit ein.

#### KOCHEN STATT HEU LAGERN

Im ehemaligen Heustadel befindet sich nun die elegante Wohnküche mit einer Kochinsel aus mattschwarzem Stein. Das offen zelebrierte Wohnen unter dem fein säuberlich restaurierten Gebälk bietet zahllose Perspektiven unter anderem von der Galerie herab, hinter dem eleganten Speicherofen hervor und vom moderaten Podest der TV-/Couchzone aus. Raffiniert platzierte

**Ihre Profis für ein behagliches Zuhause**

**KLEINHEINZ**  
INSTALLATIONEN GmbH

Tiroler Straße 75 • 6424 Silz • T 05263 5154  
www.installationen-kleinheinz.at





**Altes Gemäuer mit moderner Technik: Kontrollierte Raumlüftung, Sanitäres und Installationen von der Firma Kleinheinz Installationen.**

großflächige Verglasungen holen viel Tageslicht herein ohne Konsequenz, dadurch in der Auslage zu leben. „Die Ausführung habe ich größtenteils in Eigenregie erledigen können, wobei mir zugutegekommen ist, dass ich eine Zimmermannlehre abgeschlossen habe. Und noch etwas: Wer ein altes Haus umbaut, kann seine Wasserwaage vorher wegwerfen“, schmunzelt Ingenieur Pohl. „Bei mir sind die Wände alles andere als gerade und die Böden nie komplett eben – für mich macht das den Charme solcher Wohnsitze aus.“

### ... IN EINEM JAHR FERTIG?

Für die Revitalisierung seines Wohntraumes gab sich der Bauherr ein Jahr Zeit. Schließlich zogen zwei Jahre ins Land, bis der alte

Hof bezugsfertig war. Allein das Ausräumen von jahrhundertealtem Interieur und Gerümpel beanspruchte einige Monate. Das Loft im ersten Stock und der Weinkeller mit charmantem Gewölbe wurden 2018 finalisiert, das Erdgeschoss harret noch im Urzustand. Über eine Treppe gelangt man von der Wohnebene zu den privaten Räumen direkt unterm Dach. Säulen aus Holz sorgen auch nach 400 Jahren noch für perfekte Statik. Beim genauen Hinschauen findet man noch römische Ziffern auf den Sparren, Pfetten, Balken. Die Nummerierungen wurden von den Zimmerleuten beim Abbinden des Stadels angebracht und halfen beim Auf- bzw. Zusammenbau. Es sind Elemente aus ferner Vergangenheit, die im Silzer Bauernhof-Loft ein Ambiente schaffen, das in spannende Beziehung zu modernem Komfort tritt. ►



**Ihr kompetenter Partner für Fliesen und Öfen**



**MUGLACH OFENBAU-MEISTERBETRIEB**

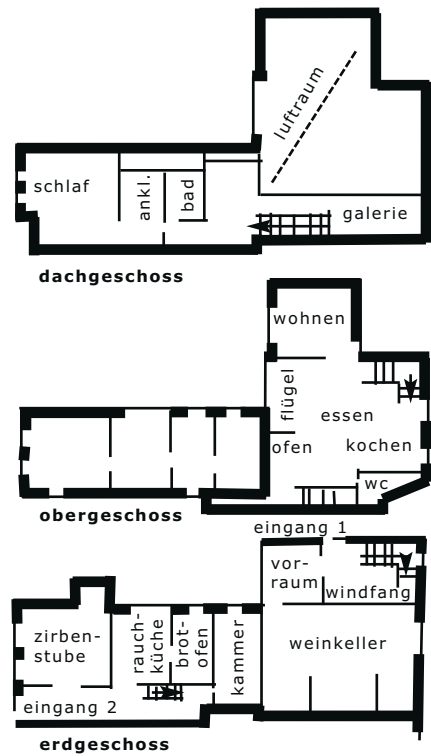
Tel. 0650 / 62 33 205

office@muglach.at · www.muglach-ofenbau.at

**ÖFEN · HERDE · FLIESEN**



Ein Projekt für einen findigen Bauherren. Er engagierte für die kniffligen Zimmerarbeiten das fachkundige Team der Firma Maurer+Wallnöfer.



**INFOBOX**

**Kauf und Baubeginn:** Herbst 2015  
**Fertigstellung:** 2018  
**Wohnnutzfläche:** ca. 500 m<sup>2</sup> Wohnnutzfläche (70 m<sup>2</sup> Gästezimmer, 70 m<sup>2</sup> EG, diverse Erdkeller, Kornspeicher, 30 m<sup>2</sup> Gartenhaus)  
**Grundstücksgröße:** ca. 1.200 m<sup>2</sup>  
**Bauweise:** massiv gemauert (Steinmauerwerk), Gewölbekeller, Stadel aus Holz  
**Fassade:** am Bauernhaus Bestand, Risse ausgebessert, Fenster (Kastenfenster) getauscht und gemalt; Stadel: alte Brettverschalung belassen, Wand nach innen aufgebaut  
**Dach:** Satteldach Bestand, Ziegeldeckung auf Stadel und Bauernhaus  
**Raumhöhe:** bis 8 m im Stadel  
**Decken- & Wandoberfläche:** weiß gemalter Trockenbau bzw. Bestandswände und teilweise Natursteinmauerwerk, Trockenbaudecken, Sichtdachstuhl und Gewölbe  
**Fußboden:** Eingang, Sanitärräume und Küchenbereich mit Keramikboden, ansonsten weiß geölter Lärchenholzboden  
**Heizung:** Gastherme mit einer Solaranlage und Kachelofen, Fußbodenheizung, kontrollierte Wohnraumlüftung  
**Zimmererarbeiten:** Maurer+Wallnöfer GmbH & CoKG, Ötztal-Bahnhof, Industriestr. 2, Tel. 05266/8911-0, office@mw.co.at, www.mw.co.at  
**Planung:** Harald Pohl, Tel. 0676/66 66 406, info@harald-pohl.at  
**Fotos:** Thomas Böhm/Tiroler Tageszeitung

Selbstverständlich bestimmt „smart“ regelbares LED-Licht die Stimmung der Räume, zieren stilvolle Schalterleisten Altholz-Oberflächen und schützen verzierte Heuschober-Gestänge vor unerwünschten Einblicken. Der aufwendig gestrickte Sichtdachstuhl verbindet auf exemplarische Art Altes mit Modernem. Dass alle drei Gebäudeteile – Stadel, Haupthaus und Kornspeicher – sich um einen intimen Hof gruppieren und für hohe Aufenthaltsqualität auch im Freien sorgen, ist ein weiteres Indiz für das Lohnende an Revitalisierungen. Natürlich kann so ein Projekt wie in Silz nie ganz fertig werden, aber das passt vielleicht genau ins Konzept eines sensiblen Umgangs mit Baugeschichte. ■



- > baumeister
- > zimmermeister
- > bauwarenhandel

a - 6430 ötztal-bahnhof  
 industriestraße 2  
 tel 05266 / 8911-0  
 fax 05266 / 8911-24  
 office@mw.co.at

www.mw.co.at

DAS MASSIVHOLZHAUS | WIR SCHAFFEN ELEMENTARE WERTE



## HOLZBAU DER ÜBERZEUGT

### Überzeugende Argumente

- perfekte Bauphysik & ideales Raumklima
- kurze Bauzeiten, finanzielle Einsparungen
- keine Baufeuchte, keine Trocknungszeiten
- zukunftsorientiert Bauen
- mehr Wohnraum bei gleichen Dämmwerten
- Gestaltungsfreiheit durch massiven Baustoff
- High-Tech vom Werkstoff bis zum fertigen Haus
- aktiver Klimaschutz

### Referenzen besichtigen

Besichtigen Sie Referenzobjekte in Ihrer Nähe, auch Sie werden von diesem Raumklima begeistert sein! Kontaktieren Sie uns!

KONTAKT: DMH Handels GmbH  
Hans Reisch - Straße 12, 6330 Kufstein  
Tel.: +43 (0)5372 72138, Fax: +43 (0)5372 72148  
E-Mail: office@dasmassivholzhaus.com  
www.dasmassivholzhaus.com

### Geprüfte Qualität seit Jahren

Über 170 Zimmereibetriebe in Österreich, Deutschland und Italien bauen für Sie nach einem einheitlichen Qualitätsstandard. Wir sind Partner für Einfamilienhäuser, Anbauten, Aufstockungen und Gewerbebauten.

Zunehmend zählen wir auch die Hotellerie zu unseren Kunden, die vor allem die extrem schnelle sowie trockene Bauweise zu schätzen wissen.

### Massiv Bauen liegt im Trend

Die Menschen besinnen sich wieder auf die außerordentlichen Fähigkeiten des Baustoffes Holz.

[www.dasmassivholzhaus.com](http://www.dasmassivholzhaus.com)



# Ihr Wohntraum: **IHRE FINANZIERUNG.**

**MACHEN SIE  
UNS ZU IHRER  
HAUSBANK!**

Vertrauen Sie bei Ihrer Wohnbaufinanzierung auf eine starke Tiroler Regionalbank.