

meinwohtraum

■ ■ ■ ■ DAS MAGAZIN FÜR BAUEN · WOHNEN · LEBEN

Frühjahr 2015

Foto: Norman Radon, www.radon-photography.com



acht der schönsten einfamilienhäuser & revitalisierungen in **vorarlberg**

seite 6



seite 26



seite 56



seite 40



Individuelle Architektur für einzigartige Menschen.

LELO Hausbau

SCHÖPFEN AUS DER ERFAHRUNG

LELO schafft seit über 30 Jahren Wohnqualität nach Maß. Dabei sind es die nichtalltäglichen Herausforderungen, die den besonderen Reiz ausmachen.

Erleben Sie, wie wir diese Herausforderungen mit Kreativität und Können meistern.

Interessiert? Dann nehmen Sie doch Kontakt mit uns auf. Bis dann!





LELO Tischlerei

EINRICHTUNG NACH MASS

Individuell, funktionell und robust: unsere hauseigene Tischlerei plant und fertigt Küchen, Wohnzimmer, Möbel und Stiegen nach Ihrem Geschmack. Bei uns sind Hausbau und Inneneinrichtung eng miteinander verschränkt - so können wir Ihren Wohnraum in vollem Umfang erfüllen.



LELO

architektur.hausbau

LELO hausbau GmbH & Co KG
Scheibenstraße 18, 6923 Lauterach
Tel. 05574 / 7 70 40
lelo.hausbau@lelo.at

www.lelo.at

inhalt

43



48



26



70



IMPRESSUM

Medieninhaber, Verleger: WestMedia Verlags GmbH.
Telfs, Bahnhofstraße 24, Tel. 05262-67491-14
hs@westmedia.at, www.meinwohnraum.at
Redaktion: Mag. Ilse Kuen (bap)
Projektleitung: Mag. Heidrun Staudacher
Grafik & Produktion: Karin Sparber

Die Informationen zur Offenlegung
gemäß § 25 MedienG können unter der URL
<http://www.westmedia.at/unternehmen/impressum.html>
abgerufen werden.

die schönsten wohnräume

06 **sichtbeton & glas**

Projekt Bildstein

Poolvilla mit Landmark-Ambition

18 **sanfte sanierung**

Projekt Häfenberg

Das zweite Leben eines Rheintalhauses

26 **puristisch**

Projekt Heerbrugg

Ganz in Weiß und doch aus Holz

40 **bootshaus**

Projekt Fussach

Am Wasser gebaut

48 **elegantes domizil**

Projekt Lustenau

Wohnflair mit Kamin und Klinker

56 **innovativ & reduziert**

Projekt Nenzing

Massivhaus-Unikat "bella figura"

62 **modern & energetisch**

Projekt Nüziders

Vorbeigeschaut und so gebaut

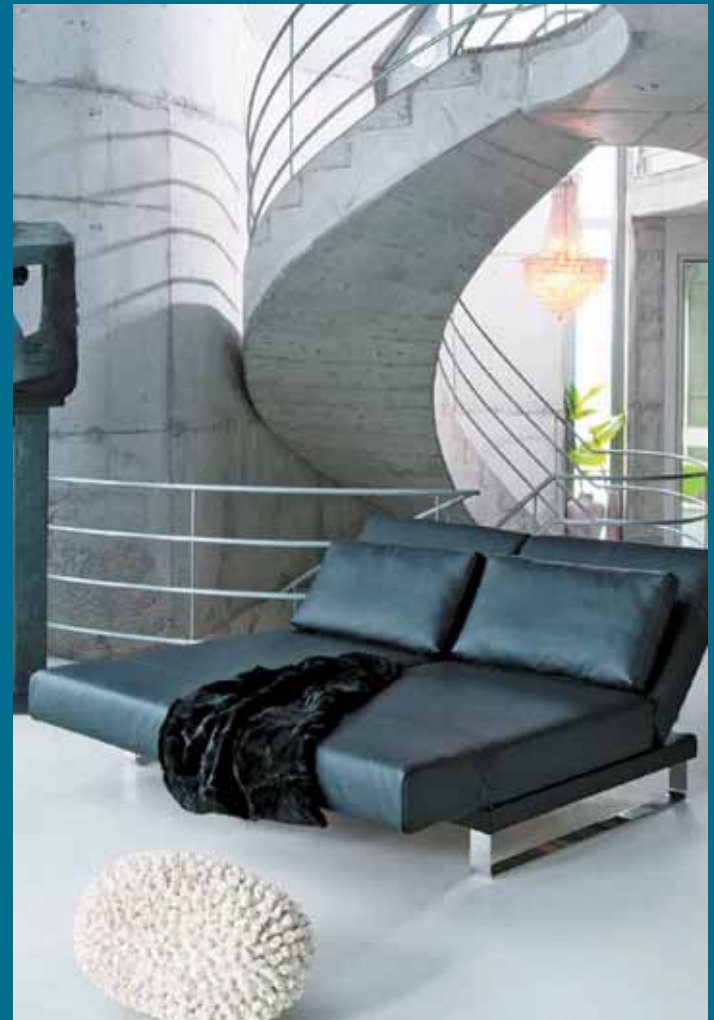
70 **quader mit weißtanne**

Projekt Unterland

Wohnen entlang der Pool-Garagen-Achse

RIGA.

GENIALE IDEE MIT GENIALER TECHNIK.



SPIELEND LEICHT ZU VERÄNDERN.

ZÜCO
POLSTERDESIGN
DORNBIRN
www.zueco-design.at

alles was wichtig ist

- 15 **finanzierung**
Wohnbaufinanzierung mit Extra-Gewinn
- 16 **sicherheit**
Der ideale Versicherungsschutz für Eigenheim und Wohnen
- 24 **badplanung**
Softpurismus im Bad
- 32 **recht**
Alles über Verträge
- 34 **meistertreppen**
Treppauf treppab mit Holz
- 46 **gartenträume**
Lebensgefühl Garten
- 54 **heizsystem**
Krisensicher & preiswert mit Pellets heizen
- 69 **Wärmepumpe**
Neue Sole/Wasser-Wärmepumpe von alpha innotec

Züco Polsterdesign GmbH
Lustenauerstraße 75 a · A-6850 Dornbirn
Tel. +43 (0) 55 72/37 20 88 · Fax DW 8

Öffnungszeiten:
Dienstag bis Freitag: 8 bis 12 Uhr & 13.30 bis 18 Uhr,
Samstag: 9 bis 12 Uhr, Montag geschlossen



Poolvilla mit Landmark- Ambition

Ein Refugium hoch über dem Rheintal sticht besonders ins Auge. Die stilsicher von den Architekten Aicher konzipierte Villa an einem steilen Hang im kleinen Wallfahrtsort Bildstein zieht Blicke auf sich und auf den wie eine Landmark auskragenden Pool.





Klassisch modernes Familiendomizil mit Elektroinstallationen von Elektro Technik Theurer.



Der Wohn-Essbereich mit Terrasse liegt ein Niveau unterhalb der Schlafebene.

Nach reiflicher Überlegung entschlossen sich die Bauherren für ein aussichtsreiches Grundstück oberhalb des Dorfkerns von Bildstein auf rund 700 Metern Meereshöhe. Die Panoramalage am Hang sollte für ein Familiendomizil genützt werden, das in der Ausführung klassisch modern angedacht war und eine große Terrasse samt Pool beinhalten sollte. „Über das Internet sind wir auf das Architekturbüro Aicher gestoßen“, erzählt der Bauherr, „wir wollten ein Massivhaus und die Projekte auf der Homepage entsprachen unseren Vorstellungen. Ge-

meinsam mit Architekt Gerhard Aicher erstellten wir rasch ein funktionelles Anforderungsprofil für unser Haus.“ Schon der erste Entwurf fand Zustimmung: Er sah vor, die Garage, den Zugang und die Schlafräume im oberen Geschoss zu platzieren, während der Wohn-Essbereich mit der Terrassenlandschaft ein Niveau tiefer situiert wurde.

BLICKRICHTUNG BODENSEE

Das steile Grundstück ist westlich orientiert mit einer bevorzugten Blickrichtung zu den Schweizer Bergen, dem ▶



**Elektro
Technik
Theurer**

Intelligente Energie

Elektro Technik Theurer e.U. / Wälderstr. 48 / A-6923 Lauterach / Telefon +43 (0)5574 70013 / Telefax +43 (0)5574 70013 4
 Elektro Technik Theurer e.U. / Unterfeldstr. 6a / A-6922 Wolfurt / Mailto office@theurer.at / Webadresse www.theurer.at /



Die Holzfassade im Eingangsbereich stammt von der Firma Böhler-Holzbau.

gesamten Rheintal und dem Bodensee hin. Eine schmale Zufahrt führt zur Garage und dem Entree, das eingeschossig schlicht und klar formuliert die Villa von oben erschließt. Bewusst geschlossen präsentiert sich die Eingangshalle, nur von einem schmalen Fensterband und einem langgestreckten Oberlicht erhellt. Eine nussholzfarbene Wand auf der Galerie bündelt die Zugänge zu den privaten Zimmern des Bauherrn und zu einem südlich angeordneten Gästetrakt. Ebenso führt von dort eine einläufige Jura-Steintreppe ins Wohngeschoss hinun-

ter. Das offene Wohnkonzept führt den Essbereich, die Küche, das Wohnzimmer und den Kamin auf einer Ebene zusammen. Ihr ist eine Terrasse vorgelagert. Innen und außen trennt eine raumhohe Glasfront, die durch das Öffnen der Schiebetüren zu einer einzigen Fläche verschmilzt.

FREIGELEGTER FELS

Das geniale Konzept des überdachten Freisitzes samt Lounge mit Treppe in den Garten und unverbaubarer Aussichtslage

horner-holz

Lauterach

schöner leben mit Qualität für Terrasse und Garten



Spielgeräte · Zäune · Rund-/Kantholz · Terrassen · Holzschutz · Sichtschutzgewebe nach Maß

Infos und Preise unter www.horner-holz.at



Eine raumhohe Glasfront trennt die Terrasse vom elegant gestalteten Innenraum mit Tischlerarbeiten der Firma Matt KG /Lauterach.

Die unendliche Weite des Ausblicks fasziniert Bewohner und Besucher gleichermaßen.

wird von einem 13 Meter langen Pool als absoluten Blickfang elegant zugespitzt. Kein Gelände stört die Sichtachsen und die Wasseroberfläche ergibt mit dem Himmel eine Einheit. „Wir haben viel Wert auf die Gestaltung des Außenraumes gelegt“, betont der Bauherr, „wie eine Landmark kragt der Pool nun über den Hang hinaus und sogar ein Stück Fels haben wir freigelegt.“ Durch geschickt abgetreppte Pflanztröge aus Beton bleibt der Ausblick frei von Absturzsicherungen. Der Steinbelag im Inneren des Refugiums findet seine Fortsetzung als sandge-

strahlte Version auch außen. Konsequenterweise eingesetzte Materialien unterstreichen die zeitlose Eleganz der Räume ebenso, wie die scheinbar unendliche Weite der Terrassenlandschaft.

JAGD AUF WOHNKOMFORT...

Der Bauherr ist passionierter Jäger mit zwei Hunden und legt Wert auf eine praktische Erschließung seines Hauses unter anderem durch eine Schleuse zwischen Garage und Wohnbereich. Auch feiert die Familie gern mit Freunden, wobei sich die ▶

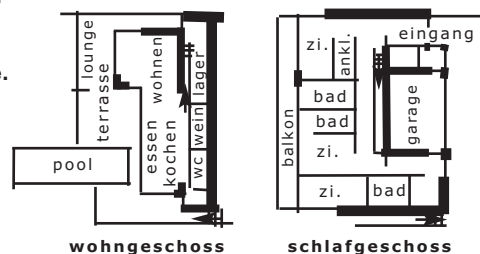
- Küche
- Wohnzimmer
- Schlafzimmer
- Badezimmer
- Tisch und Stuhl
- Haus- und Zimmertüren
- Saunabau
- Planung

Möbel · Tischlerei **peter matt** KG
Die schöne Welt des Wohnens





Einfach und komplex zugleich zeigt sich der Grundriss der Villa in Waldnähe.



infobox

- Baubeginn:** 2012
- Fertigstellung:** 2013
- Wohnfläche:** 300 qm
- Grundstücksgröße:** 1.350 qm
- Bauweise:** Massivbau Stahlbeton
- Fassade:** Sichtbeton und Glasfassaden, Holzverschalung, Eichenportal
- Dach:** begrüntes Flachdach
- Raumhöhe:** 2,50 m (Schlafgeschoss), 2,80 m (Wohngeschoss)
- Decken- & Wandoberfläche:** Leichtbau, weißer Glattputz, holznussfurniert
- Fußboden:** Naturstein Jura, geölte Walnuss-Holzböden, Terrasse in sandgestrahltem Stein, Balkon in Hartholzdielen
- Heizung:** Kamin, Erdwärme, Fußbodenheizung, für den Pool Solarthermie
- Ausführung Holzbau:** H. Böhler GmbH, Holzbau, Wolfurt, Bützestraße 18, Tel. 05574/74134, boehler.holzbau@vol.at, www.boehler-holzbau.at
- Planung:** Aicher ZT GmbH, Dornbirn, Hintere Achmühlerstraße 1a, office@aicher-zt.at, www.aicher-zt.at
- Fotos:** Norman Radon, www.radon-photography.com

ruhige und abgeschottete Lage der Privaträume im Obergeschoss als klug erweist. Der Schlafbereich zeichnet sich durch Großzügigkeit aus, hat einen offenen Kamin und ein andockendes Arbeitszimmer. Nebenan fühlt sich die erwachsene Tochter im separaten Zimmer mit Bad sehr wohl. Sämtliche Nebenräume und auch ein Weinkeller wurden in den Hang und unter die Erde verlagert. Rundum der nahe Wald und das Haus mit seiner hohen Transparenz lassen ein Leben mit der Natur auf das Angenehmste zu. Besonders behaglich wird es, wenn man den Sonnenuntergang und das Kaminfeuer gleichzeitig im Blick hat. ■



Küchen für's Leben!

KÜCHEN KARNER



Inhaber Hans Stauch & Thomas Maurer
 Bregenzerstrasse 6 . D-88145 Hergatz im Allgäu
 T 08385 924 925 0 . F 08385 924 925 7
 kontakt@kuechen-karner.de . www.kuechen-karner.de

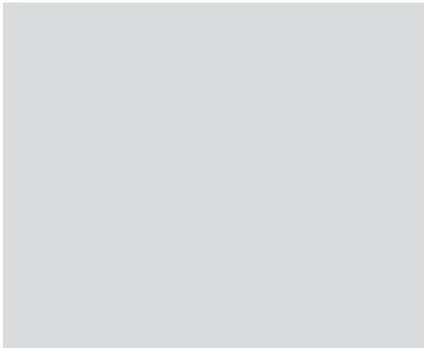
Bauen Sie auf sichere Werte!
Bauen Sie mit Ihrem Baumeister!
Bauen Sie massiv!



Bauen Sie massiv! Für konkurrenzlose Langlebigkeit und Wertbeständigkeit auch in Krisenzeiten. Mit nachhaltigen mineralischen Baustoffen wie Beton und Ziegel. Für ein wohlig angenehmes Raumklima sowie beste Wärme- und Schallschutz-Eigenschaften. Energie und Kosten sparend. **Überzeugen Sie sich selbst!** www.baumassiv.at

BAU!MASSIV!
BAU FÜR S LEBEN

ZEIT FÜR STEIN.



STEIN

als Gestaltungselement
für den Außen- und
Innenbereich.

Stein, der Werkstoff aus der Natur – altbewährt, individuell, exklusiv, wertvoll. Durch die Hände der Steinmetze erhält jeder Stein Form und Design. Von den Beratungsgesprächen über die Planung bis zur Fertigstellung – bei uns stehen perfekte Arbeiten und damit Kundenzufriedenheit an erster Stelle. Wir sind im gesamten "Stein-Bereich" tätig. Moderne Maschinen, handwerkliche Präzisionsarbeit und viel Engagement unserer Mitarbeiter – so steht Ihrem Traum aus Stein nichts mehr im Weg!



STEIN  **LAMPERT**

**Naturstein- und
Kunststeinwerk**

6811 Göfis
Tel. 0 55 22 - 7 38 24

office@steinlampert.at
www.steinlampert.at

Hypo Vorarlberg hat unter ihren Finanzierungskunden die ersten fünf Traumreisen verlost

Noch weitere 5 Traumreisen zu gewinnen!

Über ein traumhaftes Jahr 2014 durften sich vier Gewinner aus Vorarlberg und ein Paar aus Wels (OÖ) freuen: Sie haben bei der Hypo Landesbank Vorarlberg ihren Wohntraum finanziert und Traumreisen im Wert von jeweils EUR 5.000,- gewonnen. **Bis Ende 2015 verlost die Hypo Landesbank unter ihren Wohnbaufinanzierungskunden noch weitere fünf Traumreisen***.



Hypo-Finanzierungsberaterin Bettina Schwald (Filiale Feldkirch LKH) mit Gewinnerpaar Alisa und Mirzet Dizdarevic



Hypo-Vorstand Dr. Johannes Hefel mit Gewinner Alexander Simma und Hypo-Finanzierungsberater Franz Altstätter (Filiale Rankweil)



Hypo-Filialeleiter Karl-Heinz Ritter (Filiale Lauterach) mit dem Gewinnerpaar Bettina und Stefan Prassl und Hypo Vorstand Dr. Johannes Hefel



Hypo-Finanzierungsberaterin Karin Hehle (Filiale Egg), die Gewinner Hubert Berlinger und Celia Berchtold mit Paul und Oscar

* Mehr dazu auf traumreise.hypovbg.at

Nicht abgebildet das Gewinnerpaar Doris und Joachim Auer aus Wels

Die Hypo Vorarlberg als Finanzierungspartner

- Gut ausgebildete und engagierte Finanzierungsberaterinnen und -berater nehmen sich gerne für Sie Zeit. Sie erhalten ein Finanzierungsangebot das **auf Ihre Bedürfnisse abgestimmt** ist.
- Neben **einem klassischen Wohnbau- oder Bausparkkredit** bietet die Hypo Vorarlberg auch spezielle Finanzierungsformen wie z. B. den Hypo-Lebenszeit-Kredit an.
- Die Zinsen sind derzeit historisch niedrig. Zur **Absicherung gegen steigende Zinsen** gibt es verschiedene Möglichkeiten: Fixzinsvereinbarung, Zinsobergrenze oder den Hypo-Kredit-Zinslimit.
- Vertrauen Sie einer Bank, die in mehr als 115 Jahren **große Erfahrung und Kompetenz** in der Wohnbaufinanzierung aufgebaut hat!

Für ein Beratungsgespräch nehmen sich die Finanzierungsberater und -beraterinnen gerne Zeit, auch außerhalb der Öffnungszeiten und bei Ihnen zuhause.

Zentrale Bregenz
Alexander Walterskirchen
T (0) 50 414-1432

Bregenz Vorkloster
Udo Seidl
T (0) 50 414-1811

Bludenz
Sabine Kronabitter
T (0) 50 414-3013

Dornbirn
Wolfgang Spiegel
T (0) 50 414-4061

Messepark
Stephan Spies
T (0) 50 414-4211

Egg
Karin Hehle
T (0) 50 414-4615

Feldkirch
Rene Dobler
T (0) 50 414-2061

Götzis
Ursula Gächter-Rinderer
T (0) 50 414-6016

Hard
Maximilian Feurstein
T (0) 50 414-1615

Höchst
Klaus Meusburger
T (0) 50 414-5212

Hohenems
Andreas Fend CFP®, EFA®
T (0) 50 414-6212

Lauterach
Karl-Heinz Ritter
T (0) 50 414-6411

Lech
Egon Smodic
T (0) 50 414-3812

Feldkirch LKH
Bettina Schwald
T (0) 50 414-2418

Lustenau
Peter Niksic
T (0) 50 414-5014

Rankweil
Franz Altstätter
T (0) 50 414-2217

Riezern
Christian Biberger
T (0) 50 414-8028

Schruns
Oliver Wachter
T (0) 50 414-3212

www.hypovbg.at