

mein **Wohnraum**

■ ■ ■ ■ DAS MAGAZIN FÜR BAUEN · WOHNEN · LEBEN

Winter/Frühjahr 2015

Foto: Günter Richard Wert



neun der schönsten einfamilienhäuser & revitalisierungen in **tirol**

seite 6



seite 20



seite 94



seite 52

Energie effizient verwenden!

TIWAG-Tiroler Wasserkraft AG

tiroler
wasser
kraft

Wir alle nutzen Energie – tagtäglich! Begrenzte Vorkommen fossiler Energieträger und die zunehmende Umweltbelastung erfordern es, Energie effizient zu verwenden. Der Begriff Energie wird in vielen Lebensbereichen benutzt. Wir bringen den

Begriff Energie zum Beispiel mit Licht (Strom), Wärme (Heizung) und Fortbewegung (Mobilität/Verkehr) in Verbindung. Tatsächlich ver(sch)wenden wir unnötig viel Energie, wobei uns die Auswirkungen nicht wirklich bewusst sind. Ein sorgsamere

Umgang mit unseren wertvollen Ressourcen beginnt im eigenen Haushalt. Hier lässt sich viel Energie und Geld (Heizkosten, Benzinkosten, Stromkosten) sparen.

Energieberatungsangebot

Die TIWAG verstärkt ihre telefonische Energieberatung (unter T 050607 23456) durch ihre Mitarbeiterinnen und Mitarbeiter im TIWAG-Service Center und stellt auch weiterhin kostenfrei sogenannte Stromdetektive zur Verfügung, mit denen sich der Stromverbrauch einzelner Haushaltsgeräte bestimmen lässt.

Unsere Energieberater sind nicht nur auf Messen vertreten, sie besuchen Kunden auf Wunsch auch zuhause, um das Energieeinsparungspotenzial vor Ort zu

erfassen und schlagen gegebenenfalls ein individuelles Maßnahmenbündel vor.

Der „virtuelle Energieberater“ hilft beim energieeffizienten Bauen, Sanieren und Stromsparen! Diese kostenfreie Software auf der Homepage der TIWAG zeigt Ihnen, wo und wie Sie Energie und damit bares Geld in den eigenen vier Wänden einsparen können. Sie benötigen dafür einige wenige Mausklicks und ein paar Minuten Zeit. Den „virtuellen Energieberater“ finden Sie auf:

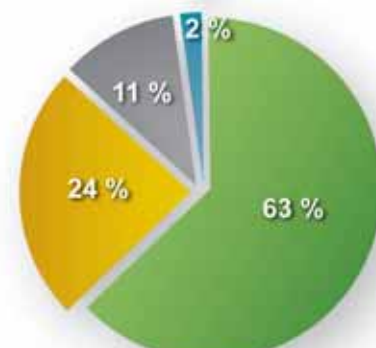
www.tiroler-wasserkraft.at

Gesamtenergieverbrauch

Der Gesamtenergieverbrauch eines Haushaltes unterteilt sich grob in drei Sektoren: Heizung, Mobilität & Strom.

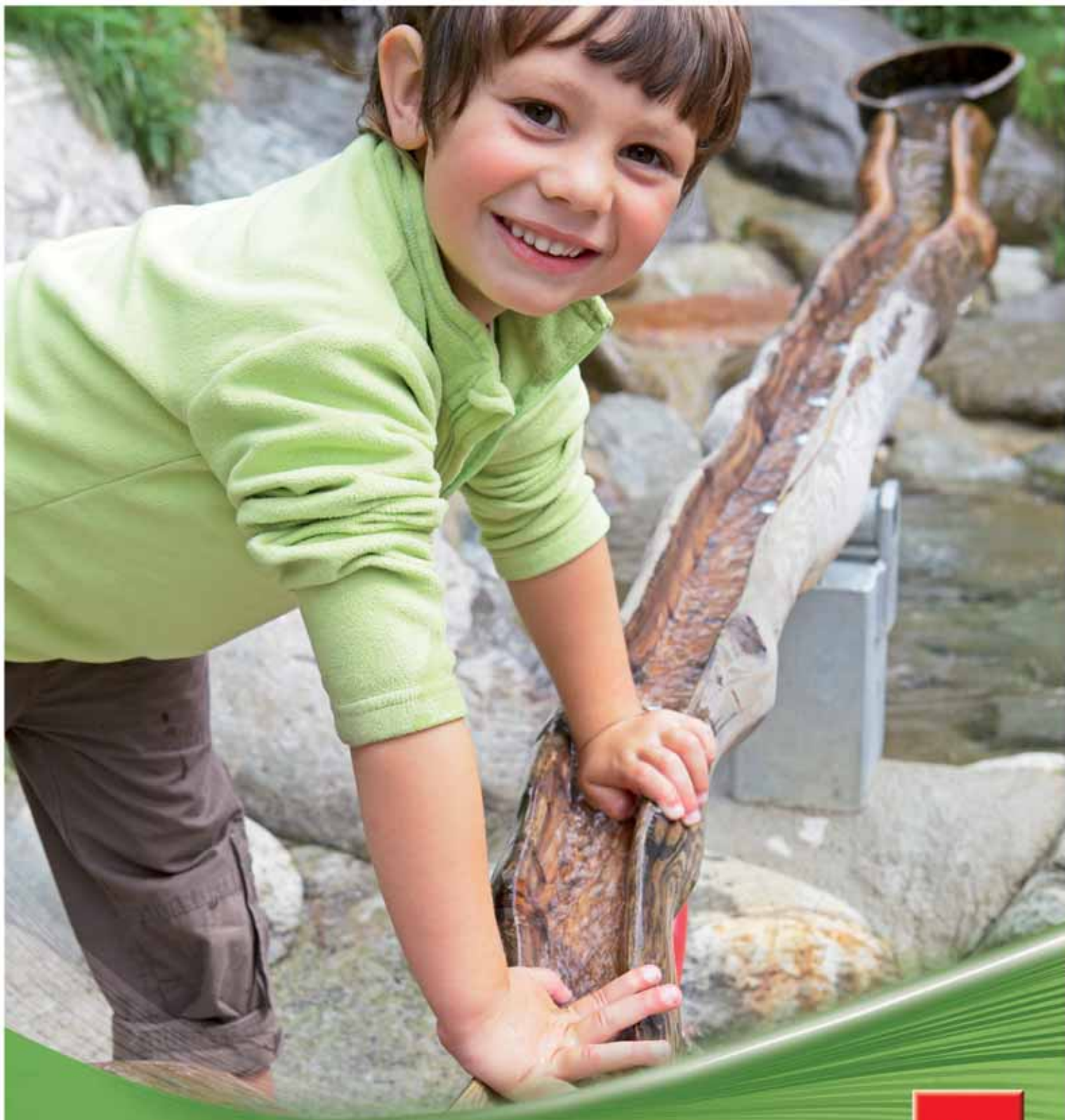


Die 15 % Strom des Gesamtenergieverbrauches teilen sich wieder in verschiedene Verbrauchsgruppen auf ...



- 63 % Haushaltsgeräte
- 24 % Unterhaltung
- 11 % Beleuchtung
- 2 % Sonstiges





tiroler
wasser
kraft

Unser *Energieschatz!*

TIWAG-Tiroler Wasserkraft AG

Service-Hotline: 0800 818 819 . www.tiroler-wasserkraft.at

inhalt

24



06



20



94



IMPRESSUM

Medieninhaber, Verleger: WestMedia Verlags GmbH,
Telfs, Bahnhofstraße 24, Tel. 05262-67491-14
hs@westmedia.at, www.meinwohnraum.at
Redaktion: Mag. Ilse Kuen (bap)
Projektleitung: Mag. Heidrun Staudacher
Grafik & Produktion: Karin Sparber

Die Informationen zur Offenlegung
gemäß § 25 MedienG können unter der URL
<http://www.westmedia.at/unternehmen/impressum.html>
abgerufen werden.

die schönsten wohnräume

06 **puristisch wohnen**
Projekt Oberland
Hideaway mit Bio-Pool

20 **transparente architektur**
Projekt Mittelgebirge
Glasklar rundum alles im Blick

30 **aufstockung**
Projekt Oberland
Luftiges freies Wohnen mal zwei

40 **kubus**
Projekt Innsbruck
Sehr modern & doch gemütlich

52 **zubau**
Projekt Reutte
Sorgsam angedockt

62 **massivhaus**
Projekt Terfens
Perfekt! Ohne Schnick-Schnack

74 **altholz-look**
Projekt Unterland
Harmonie und Esprit

84 **niedrigst-energiehaus**
Projekt Roppen
Unser Bauziel: Weihnachten zuhause

94 **modernes domizil**
Projekt Thaur
Auf Augenhöhe mit dem Kellerjoch

natürlich
nachhaltig
zeitgemäß

62



40



alles was wichtig ist

- 15 **finanzierung**
Tipps
- 38 **versicherung**
Sicherheit von Anfang an!
- 48 **recht**
Tipps für "Häuslbauer"
- 58 **wärmepumpen**
Dann klappt's auch mit den Nachbarn
- 70 **heizsystem**
Krisensicher & preiswert mit Pellets heizen
- 80 **zentralstaubsauger**
Technik, die den Haushalt erleichtert
- 90 **sanieren**
Erhöhte Förderungen bis Ende 2015



UNSER FERTIGUNGSPROGRAMM: Böden, Treppen, Bäder, Waschtische, Küchenarbeitsplatten, Ofenverkleidungen, Fensterbänke, Terrassen, Einfahrten, Wandverblender, Steinmauern, Brunnen, Tröge, Steine für Gartengestaltungen
UNSER STEINSORTIMENT: Marmor, Granit, Schiefer, Sandstein, Basalt, Porphy, Gneis, Quarzit

KAMA - GmbH · Bundesstraße 7 · 6114 Kolsass
Tel. +43 5224 67989 · Fax +43 5224 67989-20
info@kama-naturstein.at · www.kama-naturstein.at



Hideaway mit Bio-Pool



Stylische Gemütlichkeit für den Feierabend:
Der elegante Kaminofen von Praxmarer Ofenbau + Design
wurde vollständig in die Wand integriert.





Hideaway mit Bio-Pool

Wie ein gleichermaßen eleganter und moderner Baukörper perfekt in eine Siedlungslücke direkt an der Landstraße eines kleinen Ortes im Oberinntal passt, kann an diesem Einfamilienhaus-Beispiel mit Bio-Pool abgelesen werden. Geplant wurde es von den Silzer Architekten gritsch.haslwanger wohl-tuend schlicht und mit den Qualitäten eines dezenten Hideaways.

Drei vertikale Sehschlitze sind alles, was den Passanten straßenseitig an Transparenz gewährt wird. Zusätzlich schirmt noch der vorgelagerte Garagenanbau das zweigeschossige Domizil des kunstaffinen Bauherrn vor zu viel Einblick ab. Richtung Südwesten hin zum über 2.000 Meter hohen Faltegartnerköpfl entfaltet das Refugium dann seinen Hang zu Sonne und Licht. „Was uns bei diesem Projekt am Herzen lag, war die Chance, einen klassischen Straßenzug einer Ortschaft in Verbindung mit den unmittelbar benachbarten Häusern so fortzuschreiben, dass ►



Glasfronten sorgen für Naturnähe. Die Fenster und Beschattungs-Schiebeelemente stammen von der Firma Zoller & Prantl.

primär die exakte Situierung eines neuen Baukörpers in die Baufluchtlinie gelingt, aber auch der Raum zur Straße geschlossen wird und in Kombination mit dem Bestand das gesamte Areal beruhigt“, umschreibt DI Marian Gritsch die Planungspassion.

UNTERSCHIEDLICHE NIVEAUS

Viel Zeit nahmen sich die Bauherren für die Konzeption ihres neuen Zuhauses. Lang hegten sie den Wunsch nach einem Eigenheim, das nicht nur formal auf der Höhe der Zeit sein

sollte, sondern auch durch konsequent ineinander greifende Raumabfolgen perfekt funktioniert. Schon der durch das schwebende Dach leicht wirkende Garagenanbau macht eine geschützte Vorplatz-Situation möglich. Zum Garten hin wird dieses Thema im Grundriss fortgeführt, indem der L-förmige Wohnraum im Erdgeschoss mit der abgesetzten westlichen Grenz wand und den befestigten Boden-/Wasserflächen einen intimen Freisitz bilden. Der fließende räumliche Übergang vom Inneren über die Terrasse bis ins Grün wird durch die Niveauunterschiede der Wasserbecken manifest.

Jedes Stück ein Meisterwerk

Führend in Ofenbau + Design
Spezialität für Fliesen, Glas & Marmor

Praxmarer
OFENBAU + DESIGN

HAFNERMEISTER
Praxmarer Bernhard
Mobil: 0 676 7 958 27 55

www.praxmarer-ofenbau.at



Die Innenraumgestaltung ist Teil der reduzierten Architektur.

INTEGRIERTE FEUERSTELLE

Der Außenraum samt Bio-Pool erweitert das puristische Raumprogramm und verschmilzt zu einem architektonischen Gesamtwerk. Zur Straße hin schützt ein massiver Wandbau nach der Garderobe noch zusätzlich akustisch die offen gestaltete Koch-, Ess- und Couchzone. Diese vorgelagerte Raumschicht bildet gleichzeitig einen geschlossenen Rücken, in dem funktionale Einrichtungen wie Küche mit Speis und die Feuerstelle klug integriert sind. Raumhohe Verglasungen sorgen auf der anderen Seite für einen nahtlosen Übergang zur umge-

benden Landschaft. Sicht- und Sonnenschutz gewähren die formschönen Schiebelemente aus Eichenholzlamellen. Wenige Materialien prägen das Haus: Böden und Einbaumöbel sind durchgängig in geölter Eiche gefertigt – ebenso die als integrierter Wohnbestandteil des Erdgeschosses zu wertende Treppe in den ersten Stock.

GALERIE-PLATTFORM

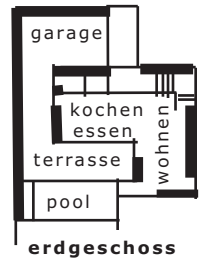
Wasserbecken und Berge hat man vom Esstisch und von der sehr speziell angefertigten Kücheninsel aus bestens im Blick. ▶

NUR DAS SCHÖNSTE
FÜR IHR DAHOAM.
FÖGER.

föger
Der starke Tiroler.

Föger Wohnen Telfs | Bundesstraße 1 | 6405 Telfs/Pfaffenhofen | Tel. 0043 (0) 52 62 - 69 05
verkauf@foeger.at | www.foeger.at | Mo - Fr 9.00 - 18.00 & Sa 9.00 - 17.00

Die großformatigen Fliesen stammen von der Firma Praxmarer Ofenbau + Design. Sie harmonieren perfekt mit den aufwändig gespachtelten hellen Wänden.



infobox

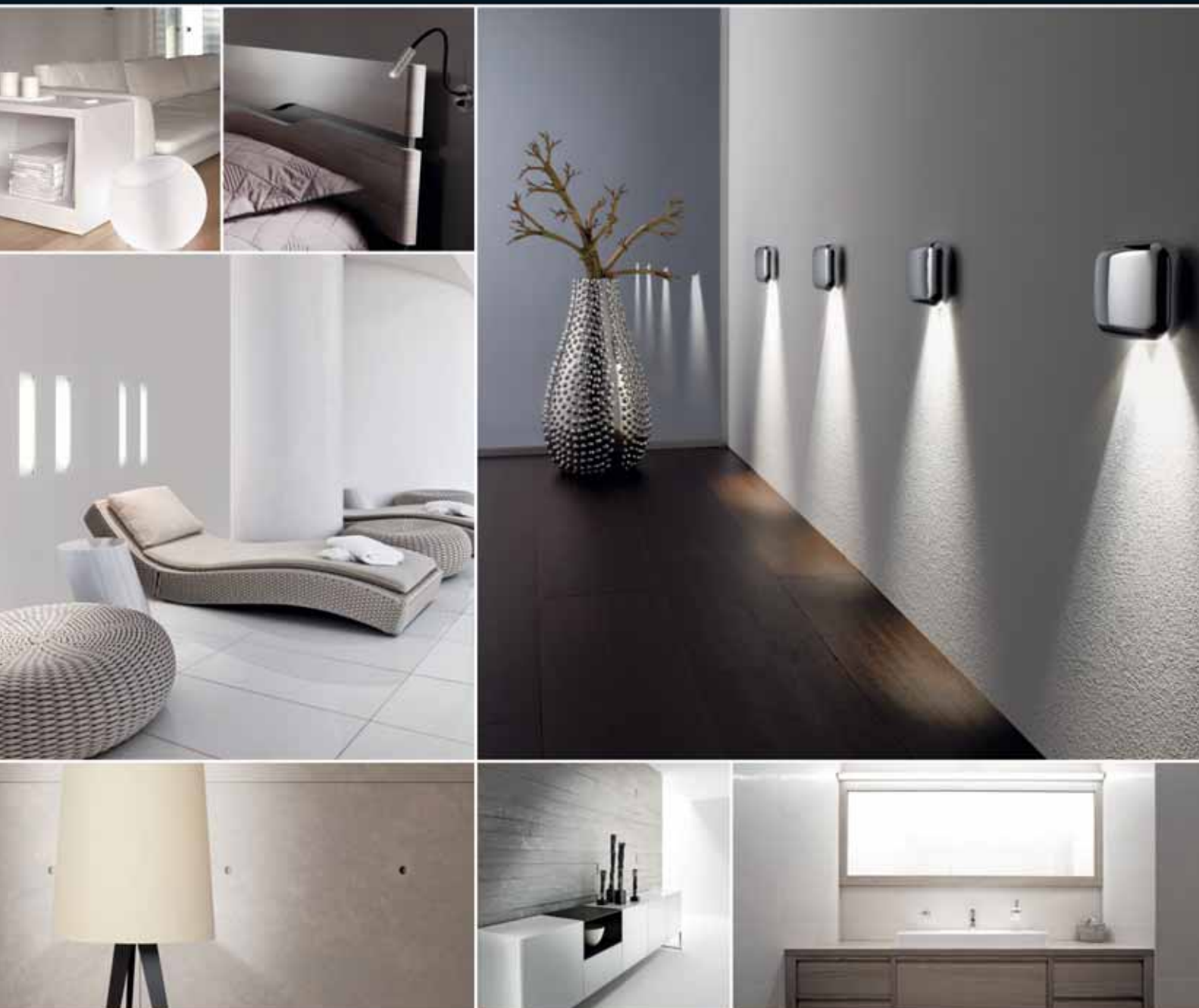
Baubeginn: Frühjahr 2010
Fertigstellung: Frühjahr 2012
Wohnnutzfläche: 200 qm
Grundstücksgröße: 860 qm
Bauweise: massiv, Ziegel, Stahlbeton für Auskragungen und Vordächer
Fassade: Putz, sehr zurückhaltend in Weiß
Dach: Flachdach
Raumhöhe: 2,75 m
Decken- & Wandoberfläche: Aluminiumfensterrahmen, Aluminium-Haustüre
Fußboden: Eiche natur, geölt
Energie: Gas, Solar
Möbliering: Intuo-EWE-Küche als Spezialanfertigung, Einbaumöbel in Eiche natur
Planung & Innenraumgestaltung: Architekt DI Marian Gritsch, Architekt DI Ferdinand Haslwanter, Silz, Benedikt-Perwög-Str. 28/2, Tel. 05263/20401-0 arch@gritsch-haslwanter.com, www.gritsch-haslwanter.com
Fotos: Günter Richard Wett

Das Obergeschoss sorgt u.a. mit einer Galerie-Plattform und einem großzügigen Balkon für noch mehr Weitsicht. Eichenholz macht nur im Badezimmer Pause, dort finden sich rund um die freistehende Badewanne großformatige Fliesen und durch eine mineralische Spachtelmasse aufwändig gestaltete Wände. Die Reduktion auf natürliche und kraftvolle Materialien unterstützt die Raumwirkung und lässt in Verbindung mit dem zonierten Lichtkonzept auch am Abend im Inneren und Richtung Wasserflächen dichte atmosphärische Stimmungen entstehen. Vielschichtige räumliche Situationen eröffnen flexible Nutzungen und auch der Grundriss hält eine unkomplizierte expansive Reserve bereit, indem das Haus jederzeit zu zwei Wohnungen erweitert werden könnte. ■

**ZOLLER-PRANTL
 GESELLSCHAFT M.B.H.**
 6425 HAIMING · KALKOFENSTRASSE 20
 ☎ 0 52 66/88 5 64 · FAX: DW 16
 E-Mail: office@zp-system.at
 www.zp-system.at

**FENSTER + TÜREN
 WINTERGÄRTEN
 SONNEN- UND
 WETTERSCHUTZ
 ZP- FENSTER-
 RENOVIERUNG**





LICHT IN SEINER SCHÖNSTEN FORM

Hausberger Licht, Design und Ambiente ist die richtige Wahl, wenn Sie auf der Suche nach den schönsten Lichtlösungen sind. In unserer Molto Luce Design Zone finden Sie Lichtdesign in Perfektion. Edle Beleuchtungsserien, beste Beratung, professionelle Planung und eine Vielzahl von Ideen! Lassen Sie sich inspirieren!

HAUSBERGER
LICHT | DESIGN | AMBIENTE

Innsbruck · Anton-Eder-Str. 21 · Autobahn-Ausfahrt Innsbruck Mitte
Telefon 0512 / 33 15-0 · beleuchtung@hausberger.cc

KÜCHENWELT
Einrichtungsdesign für Persönlichkeiten

Höpperger
Steinbockallee 14 • 6063 Rum/Innsbruck




kornmüller
individuell seit

MIELE CENTER HÖPPERGER – Küchenkompetenz seit 1989

Seit 25 Jahren beraten wir mit professionellen Mitarbeitern unsere Kunden rund um das Thema Küche. Wir bieten neben Küchen der Marken Warendorf und Höcker das gesamte Sortiment an Hausgeräten der Firma Miele.

Bei uns erhalten Sie alles aus einer Hand: von der Küchenplanung und Geräteberatung über die Koordination mit unseren Professionisten und Lieferanten bis zur Montage der Küche und den Einbau, inklusive der Inbetriebnahme sowie Funktionseinschulung der Geräte.

Kundenzufriedenheit steht bei uns an erster Stelle!



Miele

CENTER ● HÖPPERGER

6063 Rum / Innsbruck • Steinbockallee 14
+43 (0)512 / 263601

www.kuechenwelt-hoepperger.at

Die Volksbank fördert den privaten Wohnbau

Die Wohnbauberater der Volksbank Tirol Innsbruck-Schwaz AG helfen Ihnen, mit maßgeschneiderten Finanzierungsvarianten und höchstmöglichen Förderungen Ihr Wohntraum-Vorhaben zu verwirklichen.

Der Traum vom eigenen Zuhause ist so alt wie die Menschheit selbst. Natürlich hängt die Verwirklichung dieses Wunsches von den finanziellen Möglichkeiten jedes Einzelnen ab. Daher ist es wichtig, rechtzeitig mit den Wohnbauspezialisten der Volksbank Ihr konkretes Wohnvorhaben zu besprechen. Egal ob Sie sanieren, bauen oder kaufen - derzeit macht das tiefe Zinsniveau Finanzierungen sehr interessant. Durch den Einbau von garantierten Zinsobergrenzen können Sie Ihre Ratenzahlungen über viele Jahre gut kalkulieren. Die Volksbank kümmert sich auch darum, dass Sie die höchstmöglichen Wohnbauförderungen erhalten. Dadurch werden Ihre Kosten so gering wie möglich gehalten. Dank der guten Kontakte zu den Förderstellen verfügen unsere Berater über hohe Kompetenz in Fragen der Tiroler Wohnbauförderung. Als zusätzliches Service bieten wir Ihnen einen kostenlosen Versicherungs-Polizzen-Check an, damit Sie garantiert die beste Versicherung für Ihr neues Zuhause bekommen.

Über www.wohntraumcheck.at können Sie sich eine erste Kalkulation über Ihr Wohnbau-Vorhaben erstellen. Ein maßgeschneidertes Finanzierungsangebot erhalten Sie von den Spezialisten der Volksbank Tirol Innsbruck-Schwaz AG nach einem ausführlichen Beratungsgespräch.



Bauen ist schwer genug. Darum machen wir das Finanzieren einfach. Die Volksbank Tirol Innsbruck-Schwaz AG bietet als Tiroler Wohnbau-Bank Top-Konditionen, bestmögliche Kreditzinsen, ein kostengünstiges Baukonto und eine ganze Reihe von erstklassigen Service-Angeboten.

Höchstmögliche Förderung lukrieren



Mag. German Haider,
Wohnbau-Experte der Volksbank Telfs

»Wohnbauförderungsmittel sind das billigste Geld zum Bauen oder Sanieren. Ob Landesdarlehen, Zinsstützung oder nicht rückzahlbarer Zuschuss – unsere Wohnbauexperten machen für Sie den Griff in den Fördertopf. Interessant sind derzeit energiesparende Baumaßnahmen, die sehr gut gefördert werden. Informieren Sie sich also jetzt über aktuelle Förderaktionen des Landes Tirol.«



Katharina Taschler BSc,
Wohnbau-Expertin der Volksbank Innsbruck

»Volksbank-Wohntraum-Kredite gibt es mit einer bis zu 20 Jahre garantierten Zinsobergrenze. Sollten die Zinsen in den nächsten Jahren wieder steigen, so greift die vereinbarte Obergrenze. Dadurch haben Sie eine fixe Kalkulationsbasis und kennen die maximale Ratenbelastung für die gesamte Kreditlaufzeit. Nutzen Sie jetzt das tiefe Zinsniveau!«



Sabrina Horngacher,
Wohnbau-Expertin der Volksbank Brixlegg

»Die Volksbank-Wohnbauberater kennen die aktuell gültigen Wohnbaubestimmungen sehr genau. Gemeinsam mit Ihnen erarbeiten sie Ihre optimale Finanzierungsvariante. Mit dem Versicherungs-Polizzen-Check erhalten Sie zusätzlich den besten Versicherungsschutz für Ihr neues Eigenheim. Fordern Sie jetzt ein Finanzierungsangebot Ihrer Volksbank an!«