

meinwohnraum

■ ■ ■ ■ DAS MAGAZIN FÜR BAUEN · WOHNEN · LEBEN

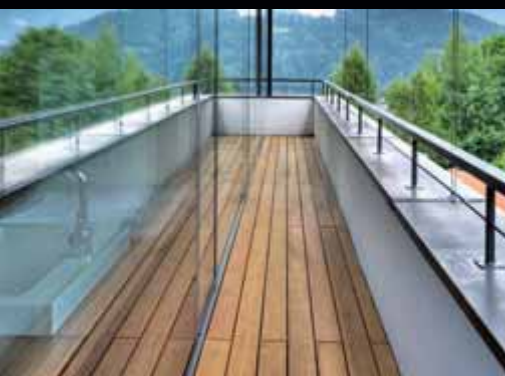
März 2013

Foto: Günter R. Wett, Innsbruck



seite 6

zehn der schönsten einfamilienhäuser & penthouse-objekte in tirol



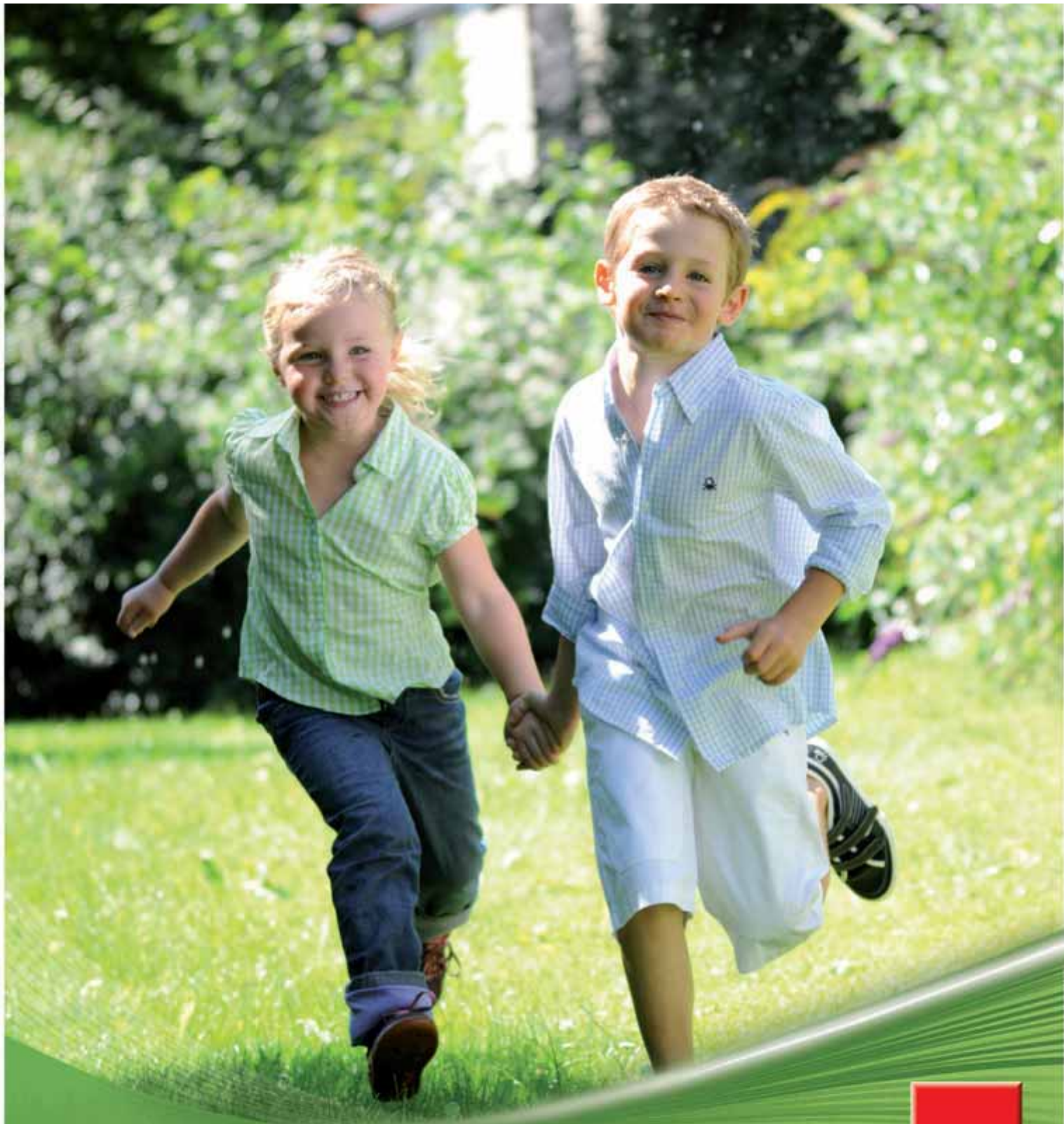
seite 68



seite 30



seite 18



tiroler
wasser
kraft

frische *Energie* für unser Land!

TIWAG-Tiroler Wasserkraft AG

Service-Hotline: 0800 818 819 . www.tiroler-wasserkraft.at



Tirolplus

ÖKO Energie Tirol 

Sichern Sie sich jetzt
10%
Neukunden-
Rabatt!*

Das Ökostromprodukt für Tiroler Kundinnen und Kunden

AUS DER REGION, FÜR DIE REGION

Ab jetzt können Sie mit uns als Ihrem Tiroler Energiepartner einen persönlichen Beitrag zum Klimaschutz und einer atomstromfreien, ökologisch verträglichen Zukunft leisten.

Denn schon heute liefern wir Ihnen **100 % Ökostrom aus Tiroler Kleinwasserkraftwerken.**

Tirolplus = 100 % zertifizierte Tiroler Kleinwasserkraft + 100 % CO₂-frei

WERDEN SIE JETZT UNSER KUNDE UND PROFITIEREN SIE

- durch unsere kostenlose Premium-Servicehotline 0800.818.810: Erreichbarkeitsgarantie und Rückrufservice während unserer Geschäftszeiten
- durch Ihren Energieberatungs-Gutschein: dieses Willkommensgeschenk für unsere Neukunden umfasst eine persönliche, kostenlose Erstberatung vor Ort
- durch Aufspüren Ihrer Stromfresser mit unserem Stromdetektiv: unser hochwertiges Stromverbrauchsmessgerät stellen wir Ihnen gerne kostenlos zur Verfügung
- durch die Gewinnchance auf ein modernes Elektrofahrzeug
- durch die persönliche Einladung zu einer Kraftwerksbesichtigung
- durch die Möglichkeit einer monatlichen Rechnungslegung: zur zeitnahen Kontrolle Ihres Verbrauchs (auf Anfrage und unter bestimmten Voraussetzungen)
- durch die Zuverlässigkeit eines 100 %-Tochterunternehmens der TIWAG-Tiroler Wasserkraft AG



Symbolfoto

DER UMSTIEG IST EINFACH

- Den Lieferantrag schicken wir Ihnen gerne zu. Melden Sie sich einfach unter unserer kostenlosen Premium-Servicehotline 0800.818.810 oder mailen uns: sc@oekoenergie-tirol.at. Die Produktunterlagen stehen Ihnen auch online unter www.oekoenergie-tirol.at zur Verfügung.
- Alle Formalitäten sowie die Abmeldung bei Ihrem bisherigen Stromversorger erledigen wir für Sie.
- Die Stromversorgung wird bei einem Wechsel zu keinem Zeitpunkt unterbrochen.

Energiepreise Tirolplus ¹ (gültig ab 01.07.2012)	privat: Für Haushalte (exkl. 20 % USt.) (inkl. 20 % USt.)		business: Für Unternehmen (exkl. 20 % USt.) (inkl. 20 % USt.)		nacht+mobil: (exkl. 20 % USt.) (inkl. 20 % USt.)				
	Grundpreis / Pauschale (€/Jahr ²)	15,000	18,0000	15,000	18,0000	24,0000		28,8000	
Arbeitspreis (Cent/kWh)	7,346	8,8152	7,846	9,4152	TAG³	NACHT³	TAG³	NACHT³	
					7,806	5,866	9,3672	7,0392	

¹ Energiepreise: Die mit Ihnen vereinbarten Preise für die Energielieferung. Darin nicht enthalten sind allfällige durch Gesetz oder Verordnung vorgeschriebene weitere und geänderte Abgaben und Zuschläge, insbesondere nicht die Gebrauchsabgabe, sofern die Ökoenergie Tirol zur Entrichtung gemäß § 1 Tiroler Gebrauchsabgabegesetz verpflichtet ist. Die Höhe einer allfälligen Gebrauchsabgabe wird dem Kunden bei Vertragsabschluss bekannt gegeben.

² Jahr: Für die zeitanteilige Verrechnung gilt: ein Jahr entspricht 365 Tagen.

³ Tag, Nacht: Es gelten die in der jeweils gültigen Systemnutzungsentgelte-Verordnung festgelegten Tarifzeiten. Derzeit: Tag: 6 bis 22 Uhr, Nacht: 22 bis 6 Uhr (durch die mitteleuropäische Sommerzeit kann es zu Verschiebungen bei diesen Zeiten kommen).

STROMKENNZEICHNUNG

gemäß § 78 Abs. 1 und 2 EIWOG 2010 und der Stromkennzeichnungsverordnung für den Zeitraum vom 01.01.2011 bis 31.12.2011:

ENERGIETRÄGER	VERSORGERMIX
Wasserkraft	100,00 %
Sonstige Ökoenergie	0,00 %
Summe	100,00 %



100% der Nachweise stammen aus Österreich. Bei der Erzeugung des vorliegenden Versorgermixes fallen weder CO₂-Emissionen noch radioaktive Abfälle an.

* Neukunden erhalten einen Rabatt in Höhe von 10 % auf die Energie-Arbeitspreise für ihren Stromverbrauch in den ersten 12 Liefermonaten. Sollte der Liefervertrag vor Ablauf der ersten 12 Liefermonate durch den Kunden gekündigt oder aufgelöst werden, so vermindert sich der Prozentsatz des Rabatts aliquot auf Basis der tatsächlichen Liefermonate (Bsp.: 6 Monate Lieferzeit: 5 % Rabatt). Die Aktion ist gültig für Neuabschlüsse bis 31. Dezember 2013.

Ökoenergie Tirol – ein Unternehmen der TIWAG-Gruppe

Unser Energieplus aus Tirol.

Ökoenergie Tirol GmbH . Eduard-Wallnöfer-Platz 2 . 6020 Innsbruck . Tel. 0800.818.810 . Fax 050607.27050 . office@oekoenergie-tirol.at . www.oekoenergie-tirol.at

inhalt

22



06



30



12



IMPRESSUM

Medieninhaber, Verleger: WestMedia Verlags GmbH,
Telfs, Bahnhofstraße 24, Tel. 05262-67491-14
hs@westmedia.at, www.meinwohntraum.at
Redaktion: Mag. Ilse Kuen (bap)
Projektleitung: Mag. Heidrun Staudacher
Grafik & Produktion: Karin Sparber

Die Informationen zur Offenlegung
gemäß § 25 MedienG können unter der URL
<http://www.westmedia.at/unternehmen/impressum.html>
abgerufen werden.

die schönsten wohnräume

06 **haus am hang**
Projekt Innsbruck-Land
Famoses Terrassenhaus

18 **alt & neu**
Projekt Tiroler Unterland
Wiesenhof remixed

30 **monolithischer block**
Projekt Arzl
Neues zum Thema Lebensphasen-Wohnen

40 **massivholzhaus**
Projekt Kramsach
Wenn die Chemie des Wohnens passt

48 **häuser aus liapor**
Projekte Lang Bau
Wir zeigen die Bausteine zum Wohnglück

58 **passivhaus**
Projekt Mils
Ein Haus aus Holz am Weißenbach

68 **fenstervisionen**
Projekte mit viel Glas
Fenster zum Hof, Garten & Berg

80 **doppelhaus**
Projekt Hall
Bettelwurf-Blick mal zwei

90 **wohnen auf einer ebene**
Projekt Zams
Sonniges Family-Traumhaus mit Pool

102 **holzriegelbau**
Projekt Wiesbichl
Haus aus Holz mit Thaneller-Blick

natürlich
nachhaltig
zeitgemäß



32



18

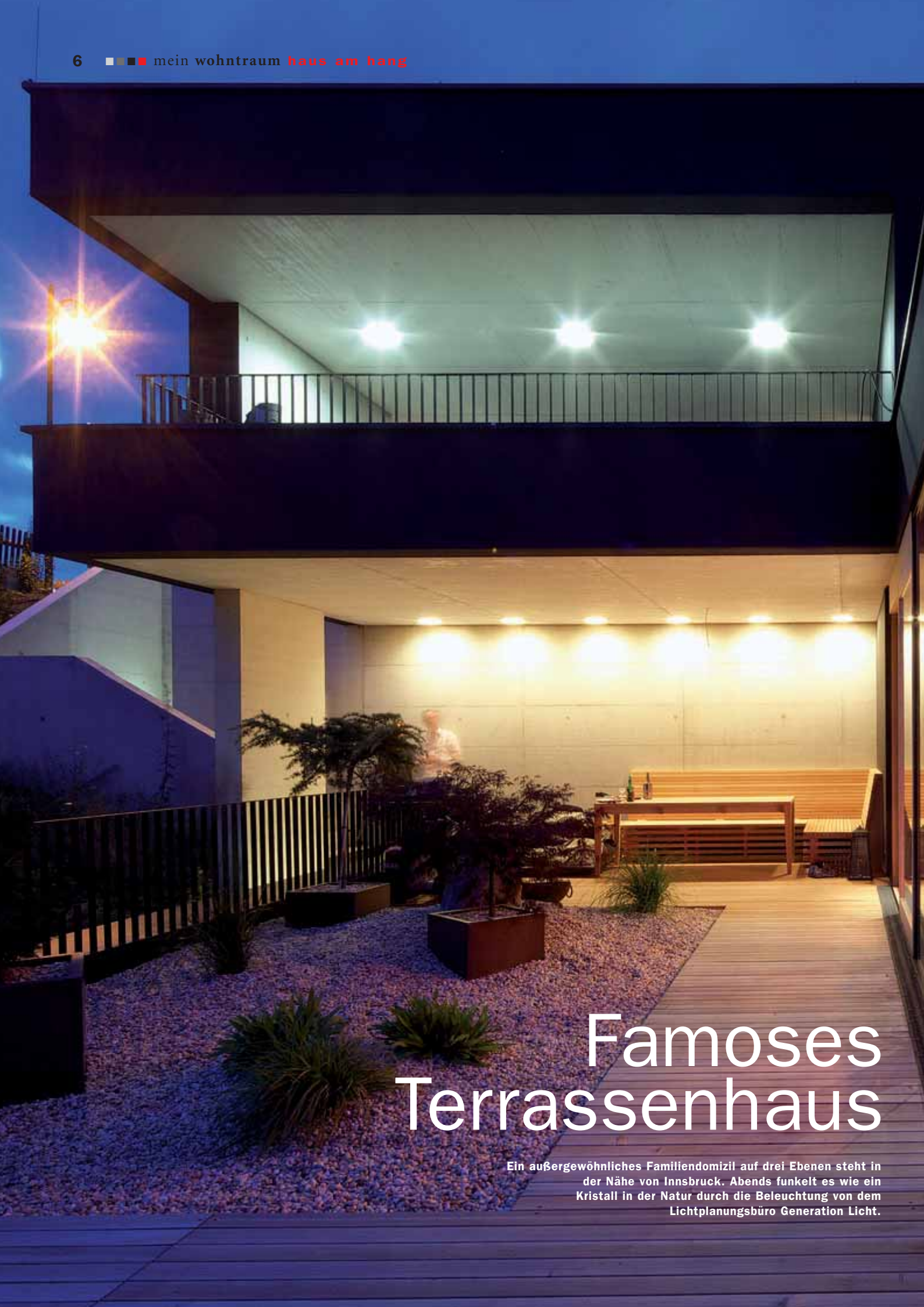


alles was wichtig ist

- 15 **finanzierung**
Tipps
- 39 **erdwärme**
MECO Erdwärme - Die Kraft der Nachhaltigkeit
- 46 **energieeffizienz im Bad**
Energieeffiziente Produkte helfen sparen
- 75 **recht**
Immobilienwerb mit notarieller Begleitung
- 86 **versicherung**
Sicherheit von Anfang an!
- 88 **recht**
Die rechtliche Seite beim Bauen
- 96 **sanieren**
Neue Tiroler Wohnbauförderung

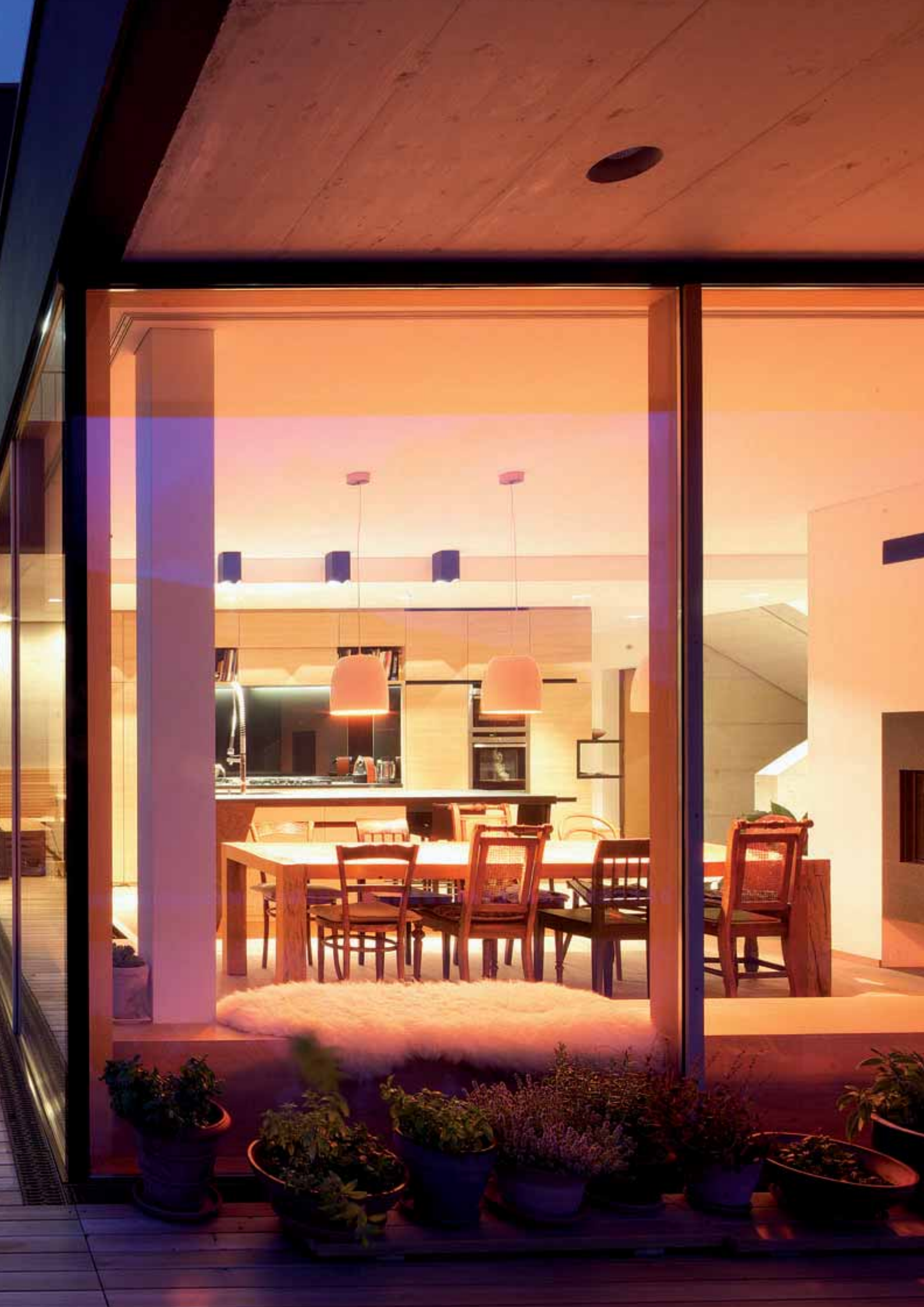
UNSER FERTIGUNGSPROGRAMM: Böden, Treppen, Bäder, Waschtische, Küchenarbeitsplatten, Ofenverkleidungen, Fensterbänke, Terrassen, Einfahrten, Wandverblender, Steinmauern, Brunnen, Tröge, Steine für Gartengestaltungen
UNSER STEINSORTIMENT: Marmor, Granit, Schiefer, Sandstein, Basalt, Porphy, Gneis, Quarzit

KAMA - GmbH · Bundesstraße 7 · A-6114 Kolsass
Tel. +43 5224 67989 · Fax 43 5224 67989-20
info@kama-naturstein.at · www.kama-naturstein.at



Famoses Terrassenhaus

Ein außergewöhnliches Familiendomizil auf drei Ebenen steht in der Nähe von Innsbruck. Abends funkelt es wie ein Kristall in der Natur durch die Beleuchtung von dem Lichtplanungsbüro Generation Licht.





Viel Sichtbeton kontrastiert
perfekt mit formschönen
Eichenholzböden von der
Firma marxdielen, Lermoos.



Ein Terrassenhaus mit maximaler Verglasung kann nur mit klugem Sonnenschutz funktionieren. Die Beschattungen stammen von der Firma Ennemoser.

Das markant situierte Haus in der Nähe von Innsbruck eignet sich vorzüglich als Beispiel für neues Bauen in schwieriger Lage. Der Ötztaler Architekt Erwin Frick plante ein Familiendomizil auf drei Ebenen, das im 30° stark geneigten Hang wie eingegossen sitzt. Eingangsseitig wirkt der Baukörper wie ein Bungalow. Seine wahre Dimension offenbart das massive Terrassenhaus nach unten hin. Es folgt die Beschreibung eines famos steilen Objektes.

Die Einfamilienhaussiedlung im Umland der Landeshauptstadt profitiert von der herrlichen Grünlage mit Weitblick. Für eine vierköpfige Familie entwarf Architekt Erwin Frick auf dem stark abfallenden Hang ein Haus auf unterschiedlich weit herausragenden Wohnebenen. „Meine Aufgabe bestand darin, dem 30° geneigten Bauplatzgelände die erforderliche Nutzfläche abzutrotzen, ohne zu stark in den Hang einzugreifen“, so Architekt Frick, „und das Objekt mit seiner markanten Terrassierung passt sich der natürlichen Steilheit an.“ Das Gefälle neigt sich von Nordwesten nach Südosten, was ►



Ein Fall für alle Fälle,
marxdielen sind für alle Verlegearten geeignet.
 Mit Dielenbreiten bis 380 mm und Längen bis
 7 Meter aus einem Stück, sind **marxdielen** eine
 Klasse für sich.
 Wir verarbeiten beinahe alle europäischen
 Holzarten, von astarm bis rustikal.
 Oberflächen von glatt geschliffen bis zu antiker
 Struktur – wir sorgen dafür,
 dass das unnachahmliche Flair des Holzes erhalten
 bleibt!

Tischlerei Josef Marx
marx
marxdielen
 Bodendielen aus der Tiroler Holzwerkstatt
 A-6631 Lermoos, Gries 2, Tel. +43(0)5673/3100
 www.marx-dielen.com

Vertriebsbüro
 Robert M. Hieger
 Sternbachplatz 4
 6020 Innsbruck
 Tel. +43 664 3381469
 info@rmh.at

Wir stehen auf Holz.

Ihr Ansprechpartner & Berater
 für Architekten, Bodenleger, Tischler, Raumausstatter



Perfekt auf die moderne Architektur ist die Inneneinrichtung abgestimmt. Die Tischlerei Klotz führte die Küche und sämtliche Möbel aus.

eine entsprechende Orientierung des Raumprogramms auf den drei Ebenen zur Folge hat.

STEILES OBJEKT

Die fugenlose schwarze Fassade lässt den Baukörper monolithisch wirken. Jedem Geschoss ist eine spezielle Funktion des Wohnens zugeordnet. Am höchsten Punkt des Hanges – ganz oben auf der Kante – befindet sich die Eingangsebene mit

Carport und Garderobe. Beim Eintreten öffnet sich der großformatig verglaste Raum – der auch als klimatische Pufferzone zu den tiefer liegenden Ebenen wirkt – nach Süden hin und gibt einen grandiosen Blick in die Landschaft frei. Elegante Garderobenschränke aus weiß geölter Eiche mit Ledergriffen sorgen für viel Stauraum. Sie passen sich optisch den weiß eingefärbten Sichtbetonwänden der obersten Etage und dem die drei Ebenen verbindenden skulpturalen Stiegenhaus an. Die

OFENBAU
Ronald CSIDA
 Hafnermeister

Judenstein 26
 A-6074 Rinn
 fon 05223 / 78 8 39
 fax 05223 / 78 8 39-39
 ofenbau@csida.at



Von der Idee zur Gemütlichkeit

www.csida.at



Viel Ausblick durch die raumhohe Verglasung: Dahinter sorgt der Holzspeicherofen von Ofenbau Csida für bestes Klima.

geschropten Riemenböden sind genauso aus heller Eiche gefertigt wie die offene handgemachte Küche samt Kochinsel-Arbeitsfläche aus dunklem Granit.

200 JAHRE ALTE EICHE

Die mittlere Ebene ist dem Wohnen gewidmet. In ihr konzentriert ein zehn Personen Platz bietender Esstisch aus einer 200 Jahre alten Eiche das kommunikative Familienleben. Der

Raum öffnet sich großzügig zu einer Terrasse mit unterschiedlichen Nutzungsbereichen hin und gestattet einen Panoramablick, der ebenso unverbaubar wie uneinsichtig ist. Die Freizone des Wohngeschosses ist teils überdacht und einer Outdoorlounge mit Essplatz vorbehalten, an die eine bekieste Inselgrünfläche samt Trinkwasseranschluss anschließt. Die großzügige Breitseite der Terrasse verdient wahrlich die Bezeichnung Sonnendeck mit Aussicht. Ein unbehandelter ▶



generation
licht

Licht planen und gestalten,
mit viel Einsatz, Fachwissen
und Leidenschaft!

www.generationlicht.eu



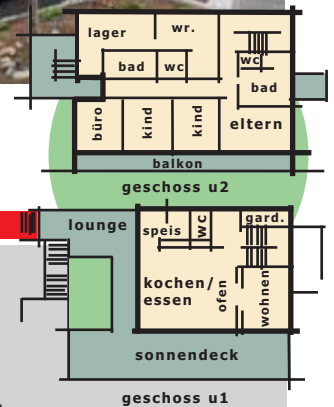
Innenraum und Außenraum verschmelzen zu einer Einheit durch die Glasschiebetüren zur Terrasse.



und naturbelassener Holzbelag zeigt sich bereits mit lebendiger Patina in Silbergrau und dokumentiert neuerlich die Bauherren-affine Einstellung zu Naturmaterialien.

BAD & BETT MIT ZIRBE

Im Inneren liefert ein zentraler Holzspeicherofen nicht nur Wärme und Atmosphäre, er dient auch als raumteilendes Element mit Verglasung auf zwei Seiten. Das Sichtbetontreppenhaus führt weiter in das unterste Geschoss und mündet in einen Sichtbetongang, an dem sich die privaten Räume orientieren. Schlafzimmer und Bäder überraschen mit Möbeln aus gesunder Zirbe. Auch ein Büro ging sich räumlich aus. Allen Zimmern auf dieser Ebene ist ein überdachter Balkon vorgelagert und eine Außentreppe verbindet zusätzlich das unterste Geschoss mit den beiden darüber liegenden. Dem Terrassenraumwunder fehlt es zwar an direkt angrenzendem ebenem Grün, die ausgeklügelte Planung mit den vielen Freiluftbereichen lässt darüber aber keine Sekunde Bedauern aufkommen. Zudem holen die extrem großflächigen Verglasungen samt raumhohen Schiebetüren die Natur ins transparente Haus. ■



infobox

- Baubeginn:** 2009
- Fertigstellung:** 2010
- Wohnnutzfläche:** 310 qm
- Grundstücksgröße:** 600 m²
- Bauweise:** Stahlbeton-Massivbauweise, extra angefertigte Holz- und Glaselemente
- Fassade:** Anthrazit, fugenlos vorgehängte Putzfassade, weiß eingefärbter Sichtbeton
- Dach:** begrüntes Flachdach
- Raumhöhe:** 2,50 bis 3,00 m
- Decken- & Wandoberfläche:** Sichtbeton, Holz
- Fußboden:** Eichenholzdielen
- Heizung:** Erdgas, verglaster Holzspeicherofen
- Möblierung:** Wohnzimmer- und Küchenmöblierung in Eiche weiß geölt, maßgefertigter Eichenschrank für Garderobe, Esstisch aus 200 Jahre alter Eiche, Sitzmöbel-Sammelstücke, Zirbenholzmöbel (Bad, Bett)
- Gesamtplanung und örtliche Bauaufsicht:** Architekt DI Erwin Frick, Umhausen, Schießstandweg 11, Tel. 05255/20200, office@erwinfrick.at, www.erwinfrick.at
- Mitarbeit:** DI Kathrin Trefalt
- Fotos:** Günter R. Wett, Innsbruck

AUSFÜHRUNG DER KÜCHE UND DER GESAMTEN EINBAUMÖBEL

tischlerei
KLOTZ

gesmbh & co kg • 6441 umhausen
farchat 9 • tel. 05255 / 5888
www.tischlerei-klotz.at



Die Firma Ennemoser ist ein Familienbetrieb seit 1970. An unserem Standort in Innsbruck produzieren wir Rollläden, Jalousien, Raffstores, Markisen, Transparentaußenrollos und Vertikaljalousien.



ennemoser
SONNEN- und WETTERSCHUTZANLAGEN
qualitativ hochwertiger Sonnenschutz

Haller Straße 125a · 6020 Innsbruck · Tel. 0512-58 88 28 · Fax DW 28
firma@ennemoser-sonnenschutz.at · www.ennemoser-sonnenschutz.at